

Manual d'estil dels materials divulgatius de **l'Institut Català de Seguretat i Salut Laboral**



Índex

01	Introducció	3	08	Infografies	29
02	Tipografia	5	09	Guies divulgatives	32
03	Color	8	10	Guies tècniques	37
04	Il·lustracions	12	11	Cartells	40
05	To i estil	18	12	Díptic o tríptic	42
06	Logotips	20			
07	Vídeos	22			

01

Introducció

Aquest manual d'estil té per objectiu crear una nova i millorada línia gràfica que serveixi per implementar a tots els materials tècnics, informatius i divulgatius que elabori, a partir d'aquest moment, l'Institut Català de Seguretat i Salut Laboral (ICSSL) sobre prevenció de riscos laborals. S'haurà d'adaptar a aplicacions en diferents suports que també es detallen en aquest manual.

La nova identitat visual ha de ser unificada, coherent entre tots els suports i fàcilment identificable. A més, ha de ser perdurable en el temps; per tant, ha de servir perquè altres empreses puguin produir nous materials per a l'ICSSL a partir d'aquest manual.

02

Tipografia

Helvètica Neue LT Std

La tipografia corporativa dels materials de l'ICSSL és Helvètica, Neue LT Std, ja que s'utilitza la versió Open True Type, que és compatible amb tots els sistemes operatius.

[Helvètica Neue LT Std Black](#)

Helvètica Neue LT Std Black
ABCDEFGHIJKLMNOPQRSTUVWXYZ
abcdefghijklmnopqrstuvwxyz
1234567890

[Helvètica Neue LT Std Bold](#)

Helvètica Neue LT Std Bold
ABCDEFGHIJKLMNOPQRSTUVWXYZ
abcdefghijklmnopqrstuvwxyz
1234567890

[Helvètica Neue LT Std Light](#)

Helvètica Neue LT Std Light
ABCDEFGHIJKLMNOPQRSTUVWXYZ
abcdefghijklmnopqrstuvwxyz
1234567890

No utilitzem textos en caixa alta

LOREM IPSUM ~~DOLOR~~ SIT AMET, CONSECTETUR ADIPISCING ELIT.

No utilitzem interlineats per sota dels establerts al manual

Lorem ipsum dolor ~~sit~~ amet,
consectetur adipiscing elit.

No utilitzem cap tipografia que no sigui Helvètica Neue LT Std

Lorem ipsum dolor ~~sit~~ amet, consectetur adipiscing elit.

No utilitzem eines per distorsionar la tipografia

Lorem ipsum dolor ~~sit~~ amet, consectetur adipiscing elit.

No utilitzem efectes especials

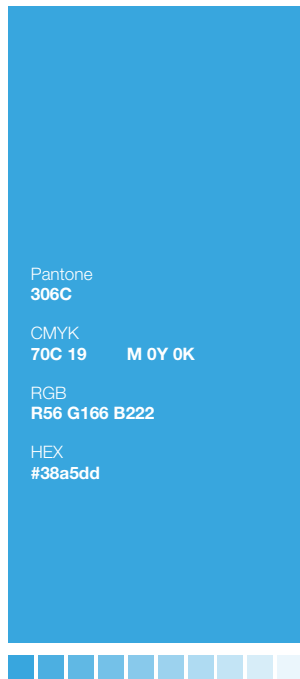
Lorem ipsum dolor ~~sit~~ amet, consectetur adipiscing elit.

03

Color

Per a cada temàtica es triarà un color, que serà el color principal de la campanya a totes les peces (guia, pòster, vídeo...). Aquest color ha de ressaltar en els diferents materials. Serà el **color de fons** de la portada de la guia i dels seus apartats, el color de fons del cartell, el color de fons de la portada del díptic i de la portada del vídeo. També s'utilitzarà per a titulars, paginació i altres elements que explicarem més endavant.

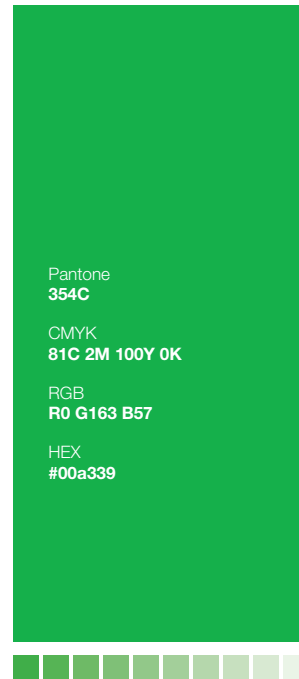
Blau cel



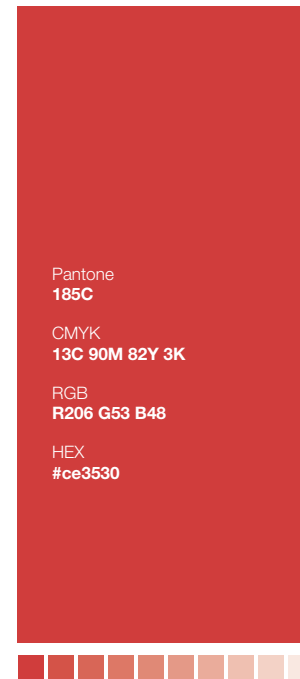
Blau



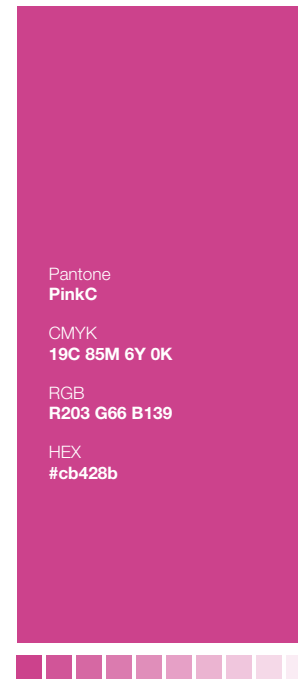
Verd



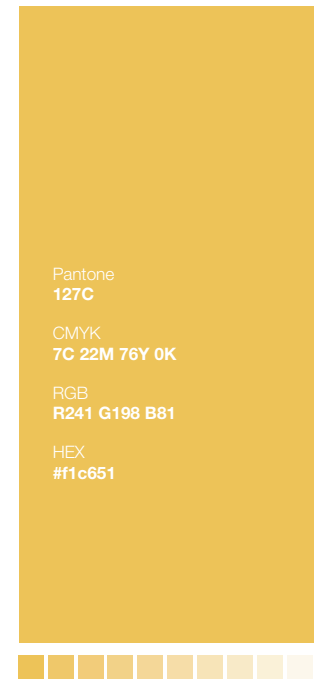
Vermell



Rosa

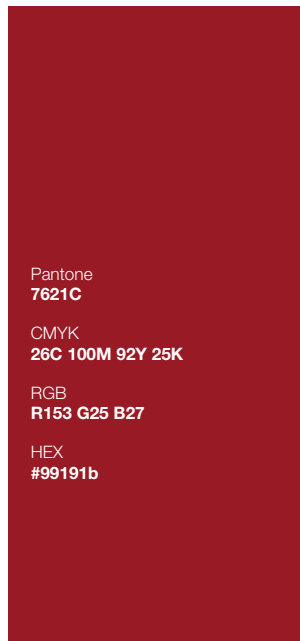


Groc

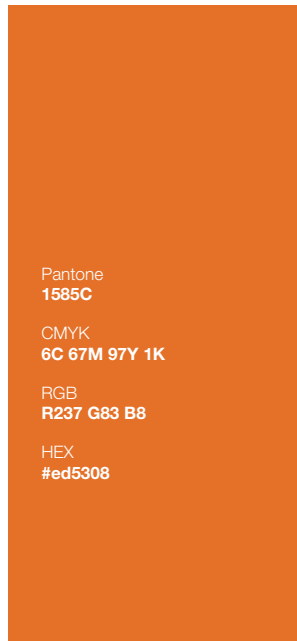


La paleta principal de les il·lustracions es complementa amb una paleta de colors secundaris que enriqueixen el dibuix. Aquests colors s'utilitzen per a detalls puntuals i no han de ressaltar en tots els materials.

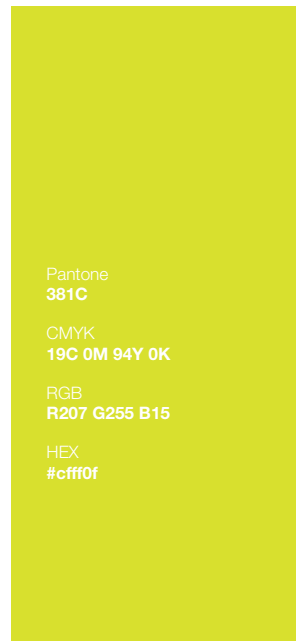
Grana



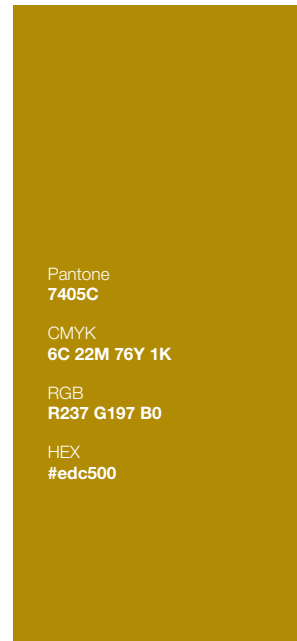
Taronja



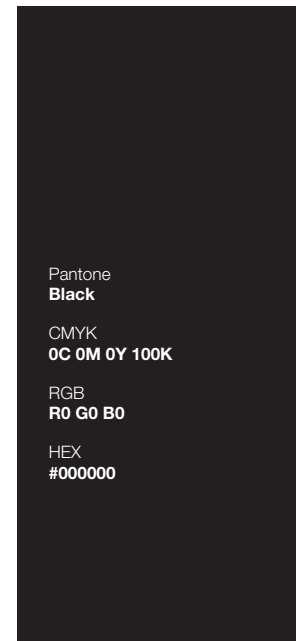
Verd poma



Caqui



Negre

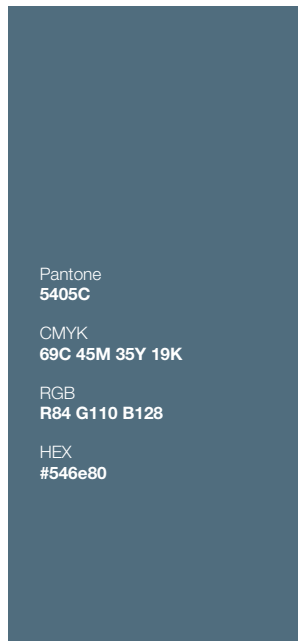


Gris



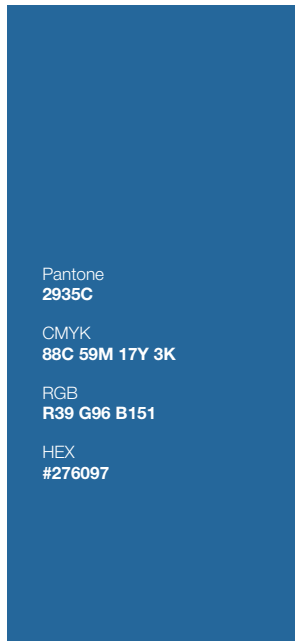
Els colors per als textos vindran determinats pel color que es triï per a cada guia dels exemples de la pàgina 10. S'hi sumaran aquests 3 colors, amb una funció concreta cadascun.

Gris fosc



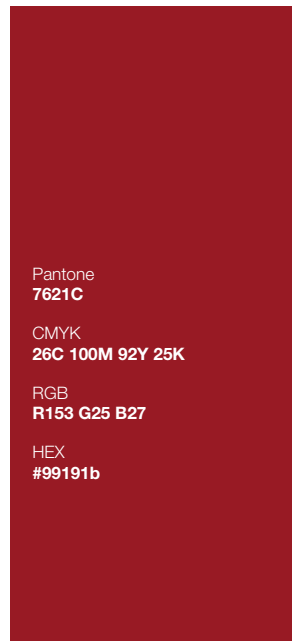
Text base

Blau fosc



Titulars esquemes i taules

Grana



Textos destacats

Colors principals temàtics



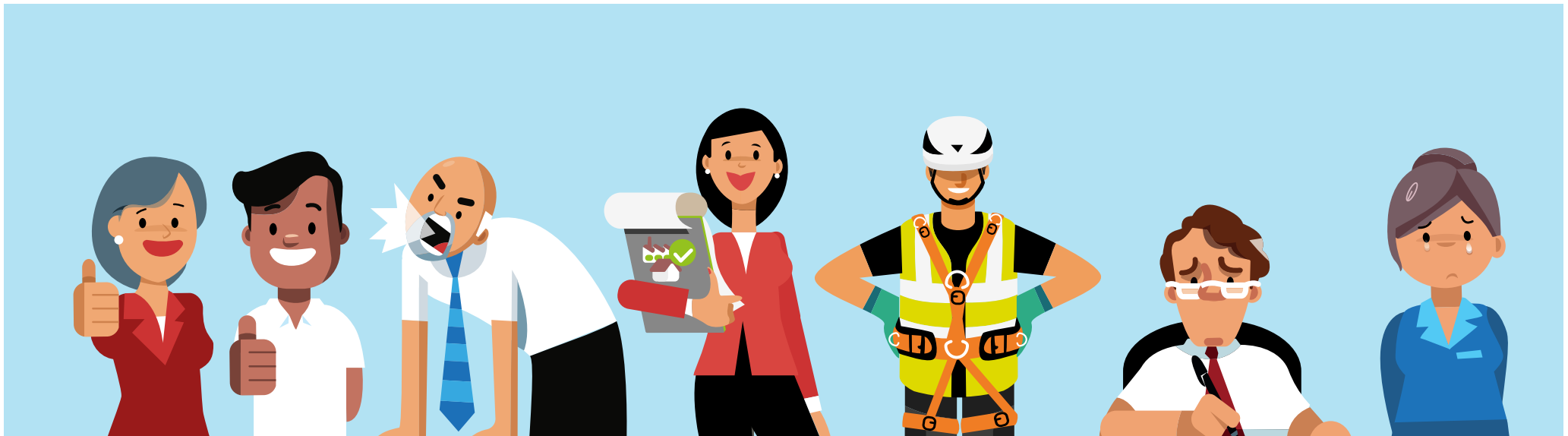
Titulars, subtítulars i destacats especials en negreta o textos en taules i gràfics

04

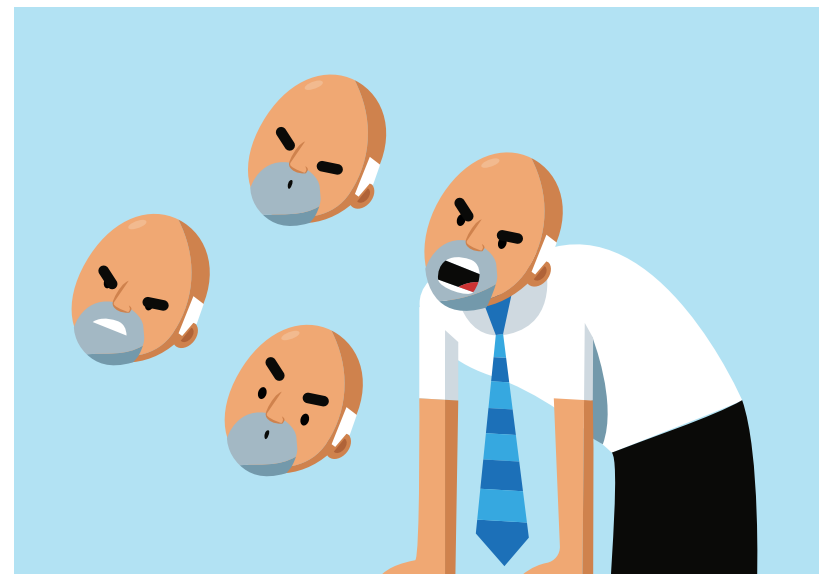
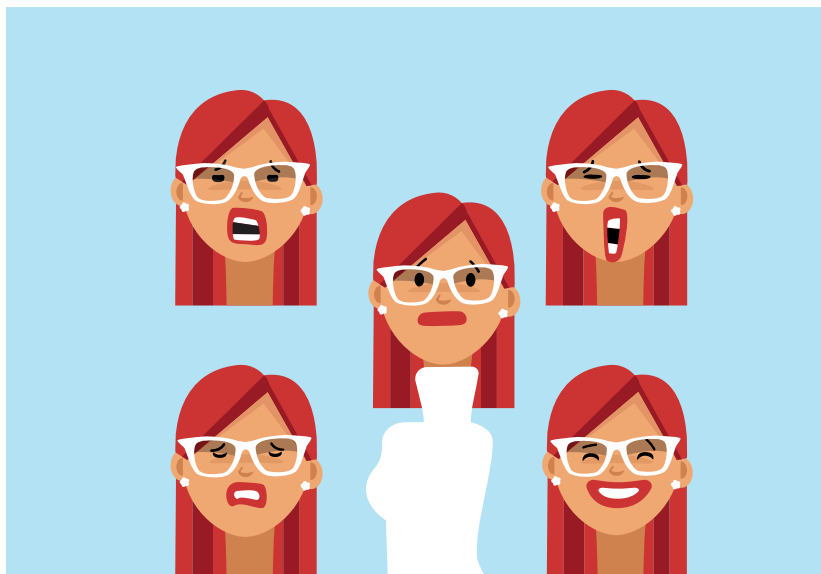
Il·lustracions

Les il·lustracions són l'element visual principal de tota la identitat dels materials de l'ICSSL i s'han de potenciar, ja que són el tret distintiu de les campanyes. Les il·lustracions ens ajuden a representar els personatges treballadors de tota mena i les seves activitats professionals en cada sector laboral, així com els empresaris i les empresàries, el personal tècnic de prevenció, etc.

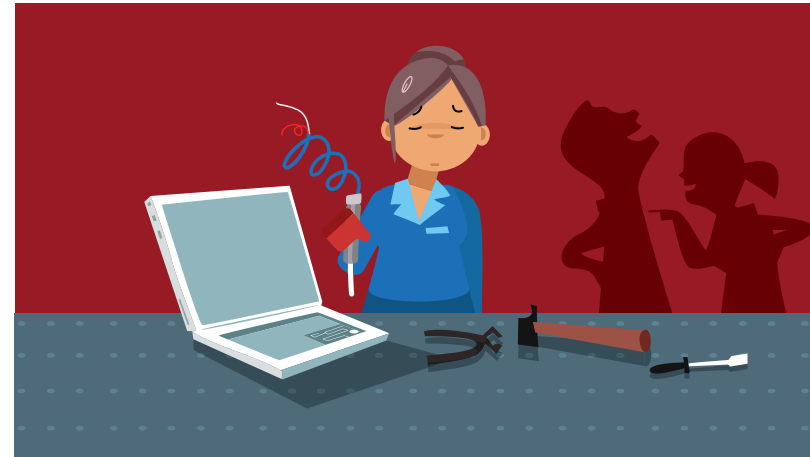
Els personatges expressen emocions i representen diversitat de gènere, edat, procedència, etc. cosa que ens permet potenciar i reflectir clarament el que volem comunicar en cada situació, reforçant el significat del discurs.



Els personatges principals tenen un ampli ventall d'expressions que ajuden a realçar el significat dels continguts i donen riquesa a les aplicacions visuals.



Els personatges estan il·lustrats en diverses situacions per tal d'explicar visualment els diferents àmbits laborals i les situacions que es poden generar.

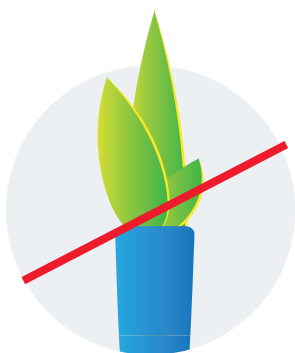


Alguns personatges tenen una versió sintetitzada de la seva forma que ens servirà per il·lustrar situacions o conceptes en què l'ús de la il·lustració més concreta és massa difícil de representar.





No barregem més de 3 tons en un personatge.



No utilitzem degradats a les il·lustracions.



No sobrecarreguem d'elements l'escena.



No utilitzem línies a les il·lustracions.



No creem elements fora de proporció.

05

To i estil

Els materials que elabora l'ICSSL són, principalment, descriptius dels riscos que pot suposar la feina en un determinat sector, i van acompanyats d'una proposta de mesures preventives a adoptar. Tenen la finalitat d'informar-ne de manera didàctica i entenedora les persones treballadores i les empreses d'aquell àmbit (o en general, si es tracta d'un risc de caràcter més transversal).

El to i l'estil han de transmetre qualsevol missatge de manera planera i entenedora, i alhora, de manera rigorosa, informativa i divulgativa.

Mostrem les situacions que pateixen o podrien patir els diferents públics, però després mostrem sempre la solució.

El fet que sigui tan visual, amb les expressions ben treballades i amb unes il·lustracions originals i animacions dinàmiques, converteix la campanya en una cosa diferent, notòria i que capta l'atenció.

06

Logotips

Els logotips que s'utilitzen en els materials de l'ICSSL són: el de la Generalitat, el del Departament d'Empresa i Treball, el de "A la feina, cap risc" i el de la campanya institucional que la Generalitat tingui en marxa, com és el cas de "Pel progrés social sempre endavant". A més, també es poden incloure la web i el perfil de Twitter de l'Institut Català de Seguretat i Salut Laboral.

La utilització, ubicació i combinació del logotips variarà en funció del material. El seu ús està detallat en els respectius apartats de cada material, però sempre s'ha de respectar el Programa d'Identitat Visual de la Generalitat de Catalunya i el logotip de "A la feina, cap risc".



icssl.gencat.cat

07

Vídeos

Quan la Generalitat demani elaborar un vídeo per a alguna campanya, sempre es plantejarà fer-ne un de llarg, d'aproximadament 2 minuts de durada, i una versió reduïda, d'entre 30 i 40 segons, per utilitzar a les xarxes socials. Primer es treballarà en *storyboard* i, quan estigui aprovat, se'n farà l'animació.



La portada del vídeo sempre ha d'incloure la il·lustració més representativa de la temàtica de la campanya, el títol i un color de fons, que hauria de coincidir amb el color de fons de la resta de materials. La tipografia del títol és Helvètica Neue LT Std en Bold i la mida, 88,5 pt. Si fos necessari un subtítol, hauria de ser la mateixa tipografia, però en Light i d'una mida de 47 pt.

Sempre ha d'incloure una franja inferior blanca de 182 px d'alçària, que inclou el logotip del Departament d'Empresa i Treball de la Generalitat encaixat a la dreta.



Cada vídeo inclou titulars per destacar i separar els diferents apartats. Han de ser en la tipografia corporativa, en Bold i de mida 66 pt, 88,5 pt o 110 pt segons quina sigui la necessitat en cada cas. En ocasions, es pot combinar en Light per donar-hi més riquesa visual i reforçar algunes parts del text.

Quan es necessita escriure el nom d'alguns elements, eines o situacions, s'utilitza una pastilla rectangular amb les cantonades arrodonides. Normalment, són de colors blaus, però es pot variar en funció del disseny.

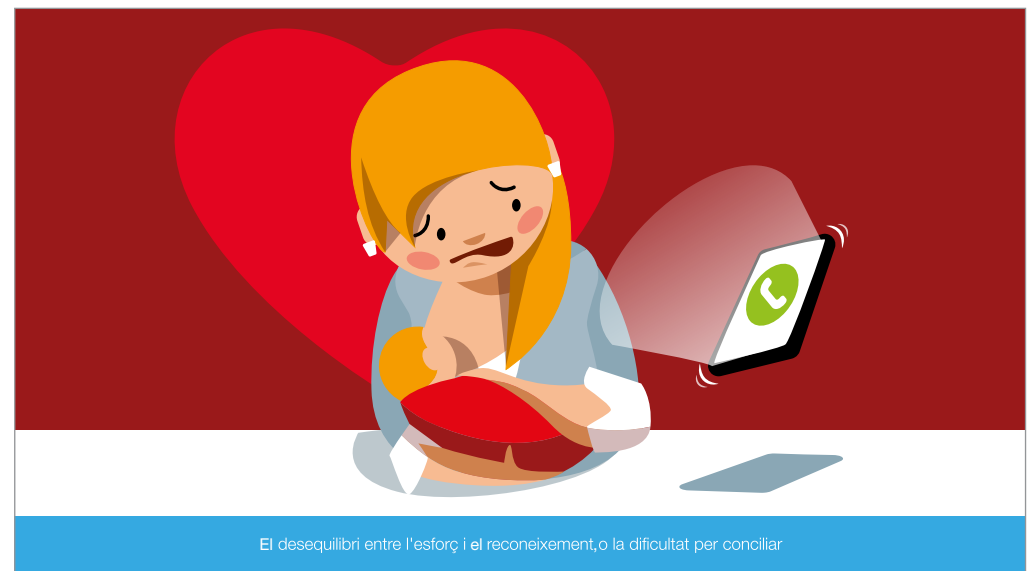


Els subtítols s'inclouen sobre una pastilla inferior de color de fons blau cel i de 117 px d'alçària. La tipografia és Helvètica Neue LT Std Light de mida 32 pt i de color blanc.

Els subtítols han de seguir les següents recomanacions d'accessibilitat: Cal centrar el text respecte a la caixa i la línia respecte a la pantalla. Com a màxim, han d'ocupar dues línies. La separació entre les línies ha de ser simple (interlineat senzill). El límit màxim de caràcters per línia ha de ser 37. La tipografia ha de respondre a criteris de màxima llegibilitat. La relació de contrast de colors entre un caràcter i el seu contorn o caixa ha de tenir un valor mínim de 4,5. En general, és preferible utilitzar colors clars sobre fons foscos.

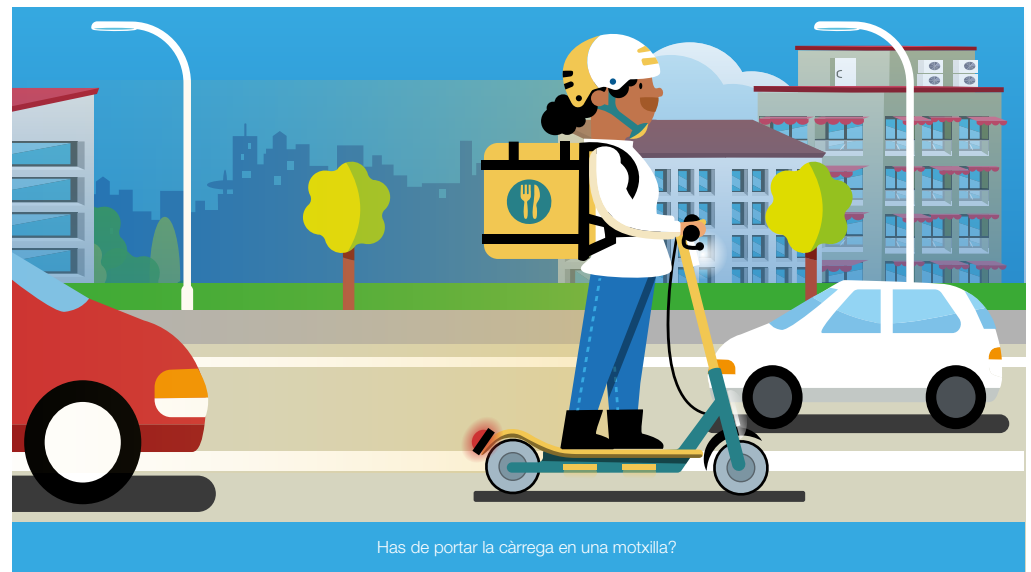
Font:

<https://atenciociudadana.gencat.cat/ca/serveis/webs/accessibilitat/fer-videos-audios-accessibles/subtitols/>



Ens ajuden a ensenyar d'una manera molt concreta tot el que volem explicar. Són molt representatives, mal·leables i amb molta vida; són unes animacions que completen una explicació molt dinàmica. Combinen des de composicions molt generals en què succeeixen diverses coses alhora fins a plans de detalls, rostres o elements que ens interessa reforçar.

Els rostres són molt expressius per reforçar les emocions dels personatges segons la situació que estan vivint.



El tancament de tots els vídeos consta de tres passos. El primer inclou la web de l'Institut Català de Seguretat i Salut Laboral, integrada en una il·lustració. El segon inclou el logotip centrat i animat de "A la feina, cap risc" centrat sobre fons gris clar. I el tercer inclou els logotips de la Generalitat i la campanya institucional del moment, també centrats i animats.



a la feina **cap risc**

 **Generalitat
de Catalunya**

**Pel progrés social,
sempre endavant** 

08

Infografia



La infografia està dissenyada en format DIN A4 per totes dues cares, tot i que dependrà del contingut de les futures infografies. La tipografia del títol és Helvètica Neue LT Std en Light i de mida 37 pt sobre fons de color. La resta dels titulars estan en bold i mida 17 pt, i els textos, en Light cos 11 pt però també dependrà del contingut.

El disseny dependrà del que s'hagi d'explicar, però en principi és millor l'ús de fons blanc. Els gràfics s'escullen en funció de les dades a explicar i sempre han d'utilitzar els diferents colors corporatius per donar-los, també, riquesa visual.

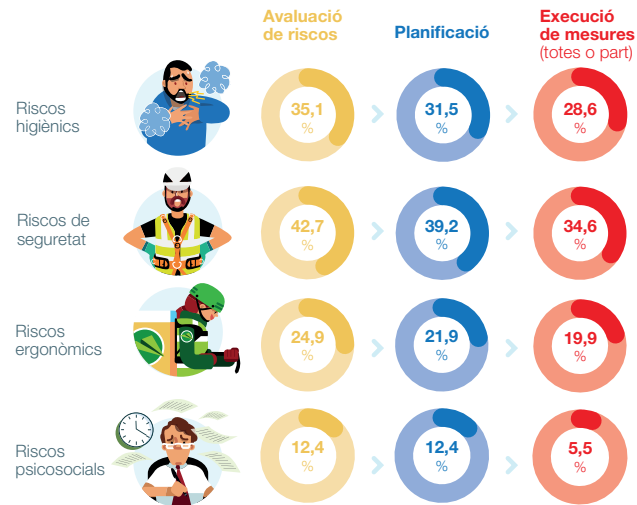
S'afegeixen les il·lustracions representatives per ajudar a entendre millor la resta d'informació.


Al peu de les pàgines s'inclouran els logotips i la web on es pot consultar.

Els logotips són els del Departament d'Empresa i Treball de la Generalitat, el de "A la feina, cap risc" i la web de l'ICSSL, en aquest ordre.

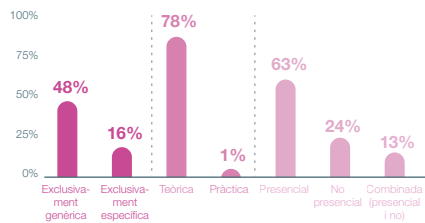
És molt important que el document tingui en compte l'accessibilitat per a quan es pengi a la web del Departament.

El 85,16% disposa d'una avaluació de riscos adaptada a l'empresa, però no s'arriben a planificar i executar les mesures preventives:



 Amb activitats preventives específiques s'aconsegueix més eficiència i eficàcia, i per tant, més seguretat i salut laboral.

Tipus de formació



Formació

L'**11,76%** de les empreses NO han format els seus treballadors i treballadores respecte als riscos del lloc de treball.

Podem consultar l'informe complet **Gestió de la prevenció de riscos laborals a les empreses de Catalunya, 2022** al web de l'Institut Català de Seguretat i Salut Laboral.

09

Guies divulgatives

Aquestes guies estan dissenyades en format DIN A5. La portada inclou la il·lustració representativa, el títol i el color de fons de la campanya que hem utilitzat en el vídeo i el cartell, i que també és el color principal de l'interior de la guia.

A la contraportada s'utilitza el mateix color i inclou una il·lustració i l'usuari de twitter @alafeinacaprisc.

Tant portada com contraportada inclouen una franja blanca al peu de pàgina amb els logotips en l'ordre que es marca a continuació. A la portada: "A la feina, cap risc", Generalitat de Catalunya i la campanya institucional del moment. A la contra: web de l'ICSSL, Departament d'Empresa i Treball, i "A la feina, cap risc".



L'interior de la portada inclou una pàgina amb la informació legal del document. Sempre ha de tenir un color de fons corporatiu primari diferent de la portada i inclou una petita il·lustració decorativa.

L'índex ha de ser accessible i enllaçable als diferents apartats interiors. Per diferenciar els dos nivells de contingut, s'utilitza Helvètica Neue LT Std Bold i Light en cos 12 i 10 pt, respectivament.

Edició:
© Departament d'Empresa i Treball, 2023
Direcció General de Relacions Laborals,
Treball Autònom, Seguretat i Salut Laboral
Institut Català de Seguretat i Salut Laboral

Dipòsit legal:
B 18363-2023

Autors:
Alicia Dalmau Contreras
Roser Cobos Guerrero

Coordinació i edició:
Anàlia Valls Longarte


Disseny i maquetació:
The Lovers Creativity, SL

Il·lustracions:
Juanma García Escobar

Institut Català de Seguretat i Salut Laboral (ICSSL)
C/ Sepúlveda, 148-150
08011 Barcelona
Tel.: 932 285 757
www.icssl.gencat.cat
Twitter: @alafelincaprisic

BIBLIOTECA DE CATALUNYA - DADES CIP

Dalmau Contreras, Alicia, autor
Guia per a la prevenció i l'abandonament de l'assetjament psicològic laboral
Cobos Guerrero, Roser, autor
El Treball Autònom i Seguretat i Salut Laboral
El Treball Autònom i Seguretat i Salut Laboral - Prevenció - Manuals, guies, etc.
932.48.62.1033



Avis legal
Aquesta obra està subjecta a una llicència Reconeixement-No Comercial-Sense Obres Derivades 3.0 de Creative Commons. S'hi permet la reproducció, distribució i comunicació pública sempre que se'n citi l'autor i no se'n faci un ús comercial de l'obra original ni la generació d'obres derivades. La llicència completa es pot consultar a: <http://creativecommons.org/licenses/by-nc-nd/3.0/es/legaldocid>



Índex

Introducció 02

Què és l'assetjament psicològic laboral (APL)? 04

Per què cal prevenir l'assetjament psicològic laboral? 10

Com es pot prevenir i abordar l'assetjament psicològic laboral? 13

- 1 Identificar, avaluar i prevenir els riscos psicosocials 15
- 2 Establir un sistema àgil, accessible i efectiu de gestió de conflictes 17
- 3 Establir un protocol específic per a la prevenció i l'abandonament de l'APL 18

Procediment per a la prevenció i l'abandonament de l'assetjament psicològic laboral 20

1

Edició:
© Departament d'Empresa i Treball, 2023
Direcció General de Relacions Laborals,
Treball Autònom, Seguretat i Salut Laboral
Institut Català de Seguretat i Salut Laboral

Dipòsit legal:
B 21901-2023

Autors:
Enric Rodà i Sau
Jari Turdy Mox

Coordinació i edició:
Anàlia Valls Longarte
Lorena Martos Nieto

Disseny i maquetació:
The Lovers Creativity, SL

Il·lustracions:
Juanma García Escobar

Institut Català de Seguretat i Salut Laboral (ICSSL)
C/ Sepúlveda, 148-150
08011 Barcelona
Tel.: 932 285 757
www.icssl.gencat.cat
Twitter: @alafelincaprisic

BIBLIOTECA DE CATALUNYA - DADES CIP

Roda i Sau, Enric, autor
Màquines segures i ben utilitzades: garantim la seguretat de les màquines i el treballador a l'hora d'utilitzar-les.
Turdy Mox, Jari, autor i Moulon Vallbona, Jordi, autor. Il·l. Institut Català de Seguretat i Salut Laboral. Il·l. Il·l. Seguretat en el treball - Manuals, guies, etc. 2. Màquina - 391.48.62.1033



Avis legal
Aquesta obra està subjecta a una llicència Reconeixement-No Comercial-Sense Obres Derivades 3.0 de Creative Commons. S'hi permet la reproducció, distribució i comunicació pública sempre que se'n citi l'autor i no se'n faci un ús comercial de l'obra original ni la generació d'obres derivades. La llicència completa es pot consultar a: <http://creativecommons.org/licenses/by-nc-nd/3.0/es/legaldocid>



Índex

Introducció 2

Disposes de màquines ja instal·lades en el centre de treball? 4

Vols adquirir una màquina, sigui nova o usada? Saps quins aspectes has de considerar en adquirir-la i quines mesures han de prendre les persones treballadores a l'hora d'utilitzar-la? 8

- 1 Abans d'adquirir la màquina 9
- 2 En rebre la màquina al centre de treball 13
- 3 Garantir que la màquina s'utilitza d'una manera segura 15

1

Les pàgines interiors es componen de dues columnes que intercalen la màxima quantitat d'il·lustracions possibles per facilitar la comprensió del text i fer-ho visualment més lleuger. La mida mínima de la tipografia ha de ser 10 pt.

Com que hi ha bastants apartats que engloben diversos punts, el disseny inclou diferents nivells de cercles, punts i fletxes.

Els separadors dels capítols utilitzen el mateix color de fons de la portada, i els titulars i destacats utilitzen diferents colors per facilitar-ne la lectura.

Totes les pàgines han d'anar numerades i s'ha de tenir en compte l'accessibilitat en tots els nivells per a la versió web.

Guia per a la gestió dels factors psicosocials del treball

Per què és important gestionar adequadament els factors de risc psicosocial?

1

Per l'impacte positiu en la salut de les persones

L'Organització Internacional del Treball posa de manifest, en la definició que en fa, com els factors psicosocials tenen un impacte en la salut de les persones treballadores, en el seu rendiment i en la satisfacció. Amb una gestió adequada dels factors de risc psicosocial, s'aconsegueix impactar positivament en diferents aspectes:

- **Psíquics i de comportament:** millora de la salut mental, reducció de l'aparició de malalties com la depressió, l'ansietat i altres trastorns; també disminució dels efectes relacionats amb l'estrès, com confusió, falta d'atenció, oblit i dificultat per prendre decisions. I, a més, millora de l'adquisició d'hàbits de vida i treball més saludables.
- **Socials i econòmics:** millora de la qualitat de les relacions socials (família, amistats, companys i companyes). Paral·lelament, la millora de la salut de les persones impacta directament en la reducció de la despesa econòmica en l'àmbit sanitari (reducció del consum de fàrmacs, atenció sanitària i hospitalitzacions).
- **Físics i fisiològics:** reducció de riscos cardiovasculars, trastorns musculoesquelètics i del son, sobrepès i obesitat, i també disminució d'afectacions respiratòries, gastrointestinals, dermatològiques i immunològiques.



14

15

Màquines segures i ben utilitzades

C

Adoptar les mesures necessàries tenint en compte els riscos identificats i avaluats prèviament.

En cas que en l'avaluació inicial es detectin riscos per a la seguretat i la salut de les persones treballadores que no s'hagin eliminat o dels quals no s'hagi protegit de forma efectiva, cal fer-hi canvis i implantar les mesures preventives que se'n derivin, d'acord amb les actuacions indicades en l'apartat 2 (pàgina 6).




14

Vols adquirir una màquina, sigui nova o usada?

3

Garantir que la màquina s'utilitza d'una manera segura

Per assegurar l'ús segur de la màquina, cal actuar de la manera següent:

A

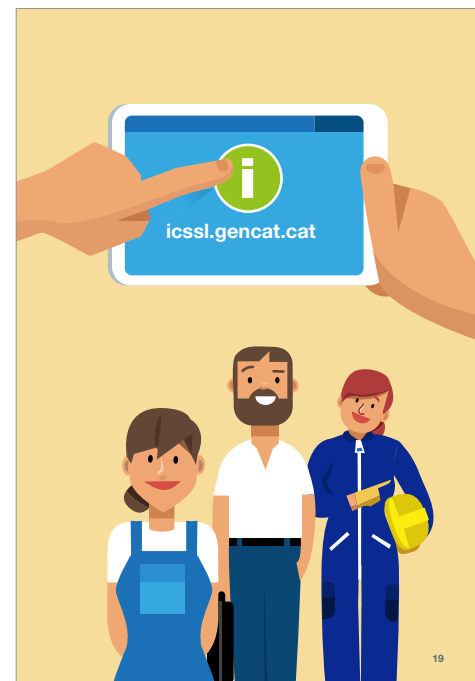
Establir procediments de treball quan sigui necessari.

Els procediments de treball desenvolupen, pas a pas, la manera de fer un treball o una tasca. Cal elaborar procediments de treball per a aquelles tasques que en determinades condicions siguin susceptibles de generar riscos (tasques o operacions considerades crítiques o operacions no rutinàries) i durant l'execució de les quals, per omissió o per accions determinades, puguin provocar un accident. Cal recollir en el procediment els aspectes de seguretat que les persones responsables de les tasques que s'han de dur a terme han de tenir en compte per poder actuar correctament en les diferents fases o operacions clau per a la seva seguretat, la dels companys i les companyes, i la de les instal·lacions. Cal destacar que els procediments de treball no han de substituir les altres mesures preventives prioritàries per eliminar els riscos, sinó que han de tenir un caràcter complementari, i no per això menys important.



15

Inclou l'adreça web de l'Institut Català de Seguretat i Salut Laboral integrada dins una il·lustració.



10

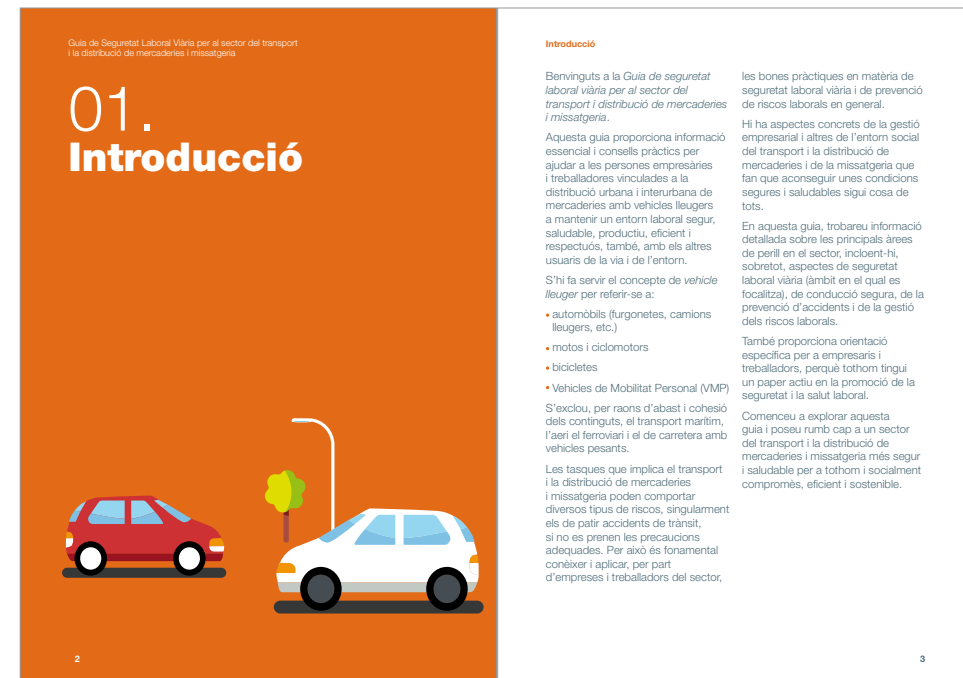
Guies tècniques

Aquest tipus de guia inclou tota la informació més tècnica que no inclogui la guia divulgativa.

És un document molt més llarg i dens, amb molta informació, gràfics, bibliografia i glossari de termes, de manera que és un document bàsicament de text, sense tantes il·lustracions ni tan visual, però manté la mateixa línia gràfica. La maquetació ha de seguir sent atractiva i ha de deixar clars els apartats, subapartats i tots els diferents nivells de continguts que es mostrin.

El format ha de ser DIN A5 i el color de la portada sempre serà d'algun dels colors secundaris, mai dels primaris, com en el cas de la guia divulgativa. Així, també les diferenciem. Aquest color serà el color principal de l'interior de la guia.

Tant portada com contraportada inclouen una franja blanca al peu de pàgina amb els logos en l'ordre que es marca a continuació. A la portada trobem: "A la feina, cap risc", Generalitat de Catalunya i la campanya institucional del moment. A la contraportada, hi ha: web de l'ICSSL, Departament d'Empresa i Treball i "A la feina, cap risc".



L'interior de la portada inclou una pàgina amb la informació legal del document. Sempre ha de tenir un color de fons corporatiu diferent del de la portada.

L'índex ha de ser accessible i enllaçable als diferents apartats interiors. Per diferenciar els dos nivells de contingut, s'utilitza Helvètica Neue LT Std Bold i Light en cos 12 i 10 pt, respectivament.

És molt important que el document tingui en compte l'accessibilitat per a quan es pengi a la web del Departament.

<p>Autors: Enric Rodà i Sau Institut Català de Seguretat i Salut Laboral Departament d'Empresa i Treball</p> <p>Mònica Rocha i Valls Servei Català de Trànsit Departament d'Interior</p> <p>Jaume de Montserrat i Nonó Institut Català de Seguretat i Salut Laboral Departament d'Empresa i Treball</p> <p>Amb la col·laboració de: Josep Lluís Pascual Arribas Institut Català de Seguretat i Salut Laboral Departament d'Empresa i Treball</p> <p> Avis legal Aquesta obra està subjecta a una llicència Reconeixement-No Comercial-Sinon Obres Derivades 3.0 de Creative Commons. Se'n permet la reproducció, distribució i comunicació pública sempre que es citi l'autor i no se'n faci un ús comercial de l'obra original ni la generació d'obres derivades. La llicència completa es pot consultar a: http://creativecommons.org/licenses/by-nc-nd/3.0/es/legalcode.ca</p>	
Índex	
Introducció	2
Context del sector del transport i distribució de mercaderies i missatgeria	4
a Dades de demografia empresarial i laboral	12
b Dades de l'activitat	14
c Dades estadístiques de sinistralitat	17
d Tipus de lliuraments vinculats al transport i distribució de mercaderies i missatgeria	18
e Tipus de vehicles utilitzats en el transport i distribució de mercaderies i missatgeria	19
Els principals factors de risc del sector del transport, distribució de mercaderies i missatgeria	20
La gestió dels riscos i les mesures preventives	22
La necessitat d'integrar la seguretat laboral viària a la gestió preventiva de l'empresa	25
Orientacions d'àmbit general	28
Glossari	30
Normativa	32
Bibliografia	37
	1

<p>Guia de Seguretat Laboral Viària per al sector del transport i la distribució de mercaderies i missatgeria</p> <p>02. Context del sector del transport i la distribució de mercaderies i missatgeria</p> 	
a	Dades de demografia empresarial i laboral
<p>L'activitat de transport i distribució de mercaderies i missatgeria a Catalunya està agrupada en diferents codis, segons la Classificació Catalana d'Activitats Econòmiques 2009 (CCAE-2009).</p> <p>Per a la recopilació d'una informació tan ajustada a la realitat com sigui possible, s'ha utilitzat la codificació a tres dígits seguint l'etiqueta "Nota" al final d'aquest apartat:</p> <p>484 Transport de mercaderies per carretera i servei de mudances</p> <p>522 Activitats afins al transport</p> <p>531 Activitats postals nacionals</p> <p>532 Altres activitats postals i de correus</p> <p>561 Restaurants i establiments de menjars</p> <p>562 Provisió de menjars preparats per a celebracions i altres serveis de menjars</p> <p>El 56,96% dels comptes de cotització per als CCAE-2009 del sector del transport i distribució de mercaderies i missatgeria corresponen a <i>Restaurants i establiments de menjars</i>, i el 25,11% corresponen a <i>Transports de mercaderies per carretera i servei de mudances</i>. Les <i>Activitats afins al transport</i> i la <i>Provisió de menjars preparats per a celebracions i altres serveis de menjars</i> representen aproximadament un 7,5% cadascun, mentre que les <i>Altres activitats postals i de correus</i> representen el 2,1% dels comptes de cotització i les <i>Activitats postals nacionals</i>, el 0,6% residual.</p>	
	5

11

Cartells

Els cartells tenen un format DIN A3. Estan compostos per una il·lustració, el titular i *copy* explicatiu, el color de fons de la campanya i la franja blanca dels logotips de "A la feina, cap risc", Generalitat i la campanya institucional del moment.

La tipografia del titular és Helvètica Neue LT Std en Bold i mida 68 pt. El *copy* està en Light i mida 17 pt. Al final del *copy* s'inclou el web de l'Institut Català de Seguretat i Salut Laboral en bold i de mida 21 pt.

**Tolerància zero davant
l'assetjament
psicològic laboral.**

Si ets empresari o empresària, informa't sobre com prevenir aquestes conductes. Si et sembla que pateixes assetjament psicològic laboral, assessora't per activar el protocol al teu centre de treball. Entra al web de l'Institut Català de Seguretat i Salut Laboral i informa-te'n. icssl.gencat.cat



a la feina **cap risc**

Generalitat de Catalunya **Pel progrés social, sempre endavant**

**La salut laboral
també és
salut mental!**

Si les condicions del treball no són les adequades, poden afectar negativament la salut física, però també mental.

Per això, els factors de risc psicosocial s'han d'identificar i avaluar per prevenir els danys a la salut que se'n deriven.

Entra al web de l'Institut Català de Seguretat i Salut Laboral i informa-te'n. icssl.gencat.cat



a la feina **cap risc**

Generalitat de Catalunya **Pel progrés social, sempre endavant**

12

Díptic o tríptic

Quan les necessitats i el contingut ho demanin, es realitzarà una adaptació a díptic o tríptic, segons quina sigui més convenient. L'adaptació ha de seguir la línia de les guies divulgatives i intercalar la màxima quantitat d'il·lustracions possibles per facilitar la comprensió del text i fer-ho visualment més lleuger.

És molt important que el document tingui en compte l'accessibilitat per a quan es pengi a la web del Departament.

Segueix-nos a Twitter
@alafeinacaprisc



Màquines segures i ben utilitzades

Garantim la seguretat de les màquines i evitem riscos a l'hora d'utilitzar-les



icssl.gencat.cat


 Generalitat de Catalunya
 Departament d'Empresa i Treball


 a la feina 


 Generalitat de Catalunya
 Pel progrés social, sempre endavant

Màquines segures i ben utilitzades

Protegeix les màquines i assegura't que s'utilitzin de manera correcta en totes les operacions.


En l'entorn industrial, una de les causes principals de danys a la salut de les persones treballadores està relacionada amb les condicions de les màquines i amb els riscos associats a la seva utilització. És innegable que les màquines ofereixen cada cop més prestacions i que les mesures de seguretat a l'hora d'utilitzar-les també han millorat. A continuació, detallem els passos previs que cal seguir a l'hora d'adquirir una màquina:



1


Abans d'adquirir la màquina

A Descriure detalladament les necessitats que s'han de cobrir.



B Contactar amb les empreses proveïdores i els fabricants.


C Assegurar-se que la màquina compleix els requisits exigits.



Vols adquirir una màquina, sigui nova o usada?

2


En rebre la màquina



A Instalar la màquina a l'emplaçament previst.

B Avaluar els riscos.

C Adoptar les mesures necessàries tenint en compte els riscos identificats i avaluats prèviament.



3

Garantir que s'utilitza d'una manera segura

A Establir procediments de treball quan sigui necessari.

B Establir i programar els manteniments periòdics.

C Formar les persones treballadores i informar-les abans que utilitzin la màquina.



Moltes gràcies!

