



Ajuntament de Banyoles
Àrea d'Urbanisme

**MEMÒRIA TÈCNICA VALORADA PER L'ARRENJAMENT I REFORÇ DEL PAVIMENT DEL
CARRER URB. PUIG DE FONTPUDOSA**

Núm. Expedient: X2026003756

Àrea d'Urbanisme / Serveis Tècnics



ÍNDEX

I. MEMÒRIA

1.- MEMÒRIA DESCRIPTIVA

1.1.- INFORMACIÓ PRÈVIA

1.2.- OBJECTE I JUSTIFICACIÓ DE LA INVERSIÓ

1.3.- DESCRIPCIÓ DE LES ACTUACIONS

1.4.- NORMATIVA APLICABLE

1.5.- VALOR DEL PEC

1.6.- TERMINI D'EXECUCIÓ

2.- MEMÒRIA CONSTRUCTIVA

2.1.- Treballs previs

2.2.- Afectació de serveis

2.3.- Fresats

2.4.- Reg d'adherència

2.5.- Reforç del ferm i asfaltatge

2.6.- Anivellaments de tapes

2.7.- Senyalització horitzontal (pintura viària)

II. AMIDAMENTS I PRESSUPOST

III. DOCUMENTACIÓ GRÀFICA

IV. ESTUDI BÀSIC DE SEGURETAT I SALUT

V. ANNEX – INFORME DE L'ESTAT DEL SANEJAMENT



Ajuntament de Banyoles
Àrea d'Urbanisme

I. MEMÒRIA



I. MEMÒRIA

1.- MEMÒRIA DESCRIPTIVA

1.1.- INFORMACIÓ PRÈVIA

El carrer Urb. Puig de Fontpudosa, des del Pg. de la Puda, passant pels números 86,83,82,81 i fins el carrer Cerdanya, té un paviment asfàltic que presenta fissures i enfonsaments en varis punts.

S'ha comprovat mitjançant inspecció visual amb càmera el col·lector de sanejament que passa per aquest tram de carrer. Es tracta d'un tub de formigó de 400 mm de diàmetre amb dos pous de registre que passa a uns 4 m de profunditat. Malgrat algun desperfecte com un forat al lateral d'un dels pous i l'acumulació de sorra i pedres en alguns punts del col·lector, s'ha conclòs que l'estat general d'aquest és suficient, no és causa dels flonjalls produïts en el paviment asfàltic i, per tant, no requereix d'actuació.

1.2.- OBJECTE I JUSTIFICACIÓ DE LA INVERSIÓ

L'objecte d'aquesta memòria tècnica valorada és descriure i justificar les actuacions necessàries per la reposició de l'asfalt malmès en el tram esmentat i la formació de rigola en una part on els marges laterals no contenen suficientment l'asfalt.

La inversió es justifica per la necessitat de garantir en aquests trams condicions adequades de confort i seguretat en la circulació viària així com per augmentar-ne la durabilitat i la uniformitat.

D'acord amb la instrucció 6.3 IC de rehabilitació de fermes, de la Instrucció de Carreteres, és necessari rehabilitar superficialment un tram d'asfalt quan el paviment està deformat longitudinalment o transversalment, amb una regularitat superficial inadequada, o quan el paviment està esquerdat o en procés de desintegració. Aquestes característiques es donen en els fermes dels trams objecte d'aquesta memòria. La instrucció 6.3 IC estableix també que un dels condicionants que fan necessari una rehabilitació estructural és que el ferm estigui esgotant estructuralment. Trobem flonjalls, enfonsaments marcats i signes clars d'esgotament en vartis punts d'aquest tram.

1.3.- DESCRIPCIÓ DE LES ACTUACIONS

1.3.1 Descripció de la solució adoptada

Per la reposició del paviment asfàltic es realitzarà un fresatge / excavació de 28 cm de gruix en aquelles zones on el ferm s'hagi de rehabilitar estructuralment; es posarà una capa de solciment



compactada de 20 cm, un reg d'imprimació i una capa de 8 cm de mescla bituminosa en calent tipus AC22 BASE 50/70 G.

En tota l'àrea d'actuació es posarà, a sobre de l'asfalt existent i de les zones on s'hagi fet la reparació estructural, una capa de 5 cm de mescla bituminosa en calent de trànsit tipus AC16 SURF 50/70 D i es faran els encaixos amb el paviment existent a l'inici i al final del tram d'actuació.

Es formarà una rigola de formigó en massa HM25 de 50 cm d'amplada i 30 cm de profunditat, per contenir el paviment en aquelles zones on els marges laterals de terra no donen prou suport i estabilitat.

1.4.- NORMATIVA APLICABLE

Per a l'execució de les obres de reposició de l'asfalt serà d'obligat compliment la següent normativa:

- Codi Tècnic de l'Edificació.
- Pla d'accessibilitat en la via pública de Banyoles (Revisió nov. 2018)
- Plec de Prescripcions Tècniques Generals per Obres de Carreteres i Ponts (PG3)
- Norma 6.1-IC. Seccions de ferm, de la Instrucció de carreteres.
- Norma 6.3-IC. Rehabilitació de ferms, de la Instrucció de carreteres.
- Ordre FOM/891/2004, de 1/1 de març, per la qual s'actualitza determinats articles del plec de prescripcions tècniques generals per obres de carreteres i ponts, relatius a paviments.
- Decret 209/2023 Codi d'accessibilitat de Catalunya.
- Real Decret 470/2021, Codi Estructural.
- Real Decret 842/2002 sobre el Reglament Electrotècnic de Baixa Tensió.
- Normatives tècniques i administratives regionals.
- Normalitzacions Nacional. Normes UNE.
- Llei d'Ordenació de l'Edificació: LOE.
- Normativa de seguretat i salut especificada en l'Estudi bàsic de seguretat i salut
- Llei 7/1994 del 8 de Maig, de protecció ambiental.
- Decret 120/1992 pel qual es regulen les característiques que han d'acomplir les proteccions a instal·lar entre les xarxes dels diferents subministraments públics que discorren pel subsol.
- Ordre TIC/341/2003, de 22 de juliol, per la qual s'aprova el procediment de control aplicable a les obres que afectin la xarxa de distribució elèctrica soterrada.
- Decret 363/2004, de 24 d'Agost pel qual es regula el procediment administratiu per l'aplicació del reglament Electrotècnic de Baixa Tensió.
- Llei 5/2020, de 29 d'abril, de mesures fiscals, financeres, administratives i del sector públic, que introdueix la disposició addicional quarta en el Decret Legislatiu 1/2009 Llei reguladora de residus, on estableix l'obligació de determinar, en els projectes de construcció d'obra pública i privada, l'ús d'àrids reciclats procedents de la valorització de residus de la construcció i demolició en un percentatge mínim del 5% en pes sobre el total.



- Ordre ACC/9/2023, de 23 de gener, per la qual es regula la utilització dels àrids reciclats procedents de la valorització de residus de la construcció i demolició.

1.5.- VALOR DEL PEC

El pressupost d'execució per contracte té un valor de CINQUANTA-DOS MIL SET-CENTS VINT EUROS AMB TRENTA-DOS CÈNTIMS (52.720,32 €)

1.6.- TERMINI D'EXECUCIÓ

Els treballs d'execució de l'obra definida en aquest document és previst que s'executin en el termini de 1 mes.



2.- MEMÒRIA CONSTRUCTIVA

2.1.- Treballs previs

Es delimitaran les zones de treball i s'impedirà l'accés als vianants. S'haurà de facilitar un pas alternatiu per vianants i vehicles mentre durin els treballs.

Es netejaran i desbrossaran els marges laterals de l'àmbit d'actuació per mitjans mecànics allà on sigui necessari.

Els treballs es duran a terme d'acord amb la normativa de seguretat i salut vigent.

2.2.- Afectació de serveis

No es preveuen afectacions generals dels serveis.

La voluntat en l'execució de les obres haurà de ser el no afectar en la mesura del possible cap tipus de subministrament, i si es preveu amb antelació una incidència, s'haurà d'informar a priori a la companyia afectada per a evitar talls de subministrament i minimitzar així les conseqüències en els serveis.

2.3.- Fresats

En trams on s'hagi de reparar estructuralment el paviment, d'acord amb els amidaments i a confirmar amb la D.F., es fresarà i s'excavarà el paviment existent fins a un gruix de 28 cm.

El fresat serà amb fresadora de càrrega automàtica i inclourà els talls i les entregues a tapes i reixes amb compressor.

El material resultant del fresat i enderroc es carregarà i transportarà a planta de reciclatge de material asfàltic o a lloc d'ús. En cas que una part del material extret vagi a dipòsit autoritzat, l'empresa constructora es farà càrrec de les taxes de la deposició.

S'escombrarà la superfície fresada.

2.4.- Reg d'adherència

Es ruixarà la superfície fresada amb un reg d'adherència amb emulsió termo-adherent. D'acord amb l'article 531 del PG3, l'emulsió bituminosa podrà ser del tipus C60B3 ADH.

2.5.- Reforç del ferm i asfaltatge

En aquest vial, d'acord amb la Norma 6.1 IC seccions de ferm, de la Instrucció de Carreteres, s'ha considerat una categoria de trànsit pesat T42, amb una intensitat mitjana de menys de 25 vehicles pesats per dia.



D'acord amb l'apartat 542 del Plec de Prescripcions Tècniques Generals per Obres de Carreteres i Ponts (PG3), per una categoria T42 de trànsit pesat, el lligant hidrocarbur (betum) a utilitzar pot ser el 50/70. Així, s'utilitzarà una mescla bituminosa en calent continua, tipus AC, amb duresa del betum 50/70. En quan a l'àrid, serà de diàmetre màxim 16 mm en la capa superficial i de 22 mm en la capa base o intermèdia. Les característiques de l'àrid, com forma, resistència, etc., aniran d'acord amb l'article 542 del PG-3. La textura de la mescla bituminosa serà de tipus "densa" per la capa superficial i "semi-densa" o "gruesa" per la capa base o intermèdia.

S'ha comptat una densitat mitja per les mescles bituminoses (AC16 i AC22) de 2,40 T/m³.

Així, les mescles bituminoses seran:

-Per a les rehabilitacions superficials del ferm, s'estendrà i compactarà una capa de 5 cm de paviment de mescla bituminosa contínua en calent, tipus AC 16 SURF 50/70 D per a capa de trànsit amb àrid granític.

-Per a les rehabilitacions estructurals del ferm s'estendrà i compactarà una capa de 20 cm de solciment SC20, seguida d'una una capa de 8 cm de mescla bituminosa en calent, tipus AC 22 BIN 50/70 G amb àrid calcari i s'acabarà amb una capa de trànsit de 5 cm de AC 16 SURF 50/70 D àrid granític.

El sol-ciment tindrà com a mínim un 3,5% de ciment respecte el total de l'àrid en sec (art. 513.3 PG-3) i una resistència mínima a 7 dies de 2.5 MPa.

S'haurà de tenir en compte el curat del solciment, que necessitarà de 3 a 7 dies de repòs abans de rebre la nova capa d'asfalt a sobre. S'aplicarà el corresponent reg de curat quan sigui necessari.

Les mescles bituminoses compliran amb tots els requisits i paràmetres de qualitat establerts a les normatives vigents, en especial el PPTG per obres de carreteres (PG-3), i comptaran amb el corresponent marcatge CE.

2.6.- Anivellaments de tapes

S'anivellaran, quan sigui necessari, les tapes de registre circulars o quadrades a la nova rasant, amb adaptació del marc encastat amb morter tècnic d'alta resistència.

2.7.- Senyalització horitzontal (pintura viària)

Es reposarà la pintura dels triangles dels reductors de velocitat, la senyal de STOP i línia de detenció a la sortida del camí al carrer Cerdanya amb pintura plàstica en fred de 2 components de color blanc. Es reposarà la línia discontinua lateral del carrer amb pintura acrílica blanca.



Ajuntament de Banyoles
Àrea d'Urbanisme

II.AMIDAMENTS I PRESSUPOST

AMIDAMENTS

Data: 13/04/26

Pàg.: 1

Obra 01 PRESSUPOST X2026003756..
 Capítol 01 PAVIMENT

NUM.	CODI	UA	DESCRIPCIÓ
1	P214U-IQEP	m2	Fresatge mecànic de paviments de mescles bituminoses per cada cm de gruix, amb fresadora per a paviment amb càrrega automàtica, càrrega de runa sobre camió i escombrat i neteja de la superfície fresada. Inclou el transport del material resultant a lloc d'ús i les taxes en cas necessari.

Num.	Text	Tipus	[C]	[D]	[E]	[F]	TOTAL	Fórmula
1		T	superfície	gruix (cm)				
2			200,000	8,000			1.600,000	C#*D#*E#*F#

TOTAL AMIDAMENT 1.600,000

2	P2214-AYNT	m3	Excavació per a caixa de paviment en terreny fluix (SPT <20), realitzada amb pala excavadora i càrrega directa sobre camió
---	------------	----	--

Num.	Text	Tipus	[C]	[D]	[E]	[F]	TOTAL	Fórmula
1		T	superfície	gruix				
2			200,000	0,200			40,000	C#*D#*E#*F#

TOTAL AMIDAMENT 40,000

3	P2R3-HJ9A	m3	Transport de terres no contaminades a obra exterior o centre de valorització, amb camió de 7 t i temps d'espera per a la càrrega amb mitjans mecànics, amb un recorregut de menys de 10 km
---	-----------	----	--

Num.	Text	Tipus	[C]	[D]	[E]	[F]	TOTAL	Fórmula
1		T	superfície	gruix				
2			200,000	0,200			40,000	C#*D#*E#*F#

TOTAL AMIDAMENT 40,000

4	P2RB-HIFS	m3	Disposició de terres no contaminades de densitat aparent 1,6 t/m3, a valoritzador de materials naturals excavats amb codi VNME
---	-----------	----	--

Num.	Text	Tipus	[C]	[D]	[E]	[F]	TOTAL	Fórmula
1		T	superfície	gruix				
2			200,000	0,200			40,000	C#*D#*E#*F#

TOTAL AMIDAMENT 40,000

5	P2241-52SN	m2	Repàs i piconatge de caixa de paviment, amb compactació del 95% PM
---	------------	----	--

Num.	Text	Tipus	[C]	[D]	[E]	[F]	TOTAL	Fórmula
1		T	Superfície					
2			200,000				200,000	C#*D#*E#*F#

TOTAL AMIDAMENT 200,000

6	P925-6QI6	m3	Subbase de sòl-ciment SC20 elaborat a central, amb una dotació de 3% sobre pes sec de ciment CEM II/B-L 32,5 N, col·locada amb estenedora i piconatge del material al 98% del PM
---	-----------	----	--

Num.	Text	Tipus	[C]	[D]	[E]	[F]	TOTAL	Fórmula
1		T	superfície	gruix				
2			200,000	0,200			40,000	C#*D#*E#*F#

AMIDAMENTS

Data: 13/04/26

Pàg.: 2

TOTAL AMIDAMENT 40,000

7 P9L1-E97S m2 Reg d'adherència amb emulsió bituminosa catiónica tipus C60B3/B2 ADH, amb dotació 1 kg/m2.

Num.	Text	Tipus	[C]	[D]	[E]	[F]	TOTAL	Fórmula
1		T	llargada	amplada				
2	Capa de superfície		380,000	4,000			1.520,000	C#*D#*E#*F#
3		T	Superfície					
4	Saneig		200,000				200,000	C#*D#*E#*F#

TOTAL AMIDAMENT 1.720,000

8 P9H5-E8AG t Paviment de mescla bituminosa contínua en calent tipus AC 22 bin B 50/70 S, amb betum asfàltic de penetració, de granulometria semidensa per a capa intermèdia i granulat calcari, estesa i compactada

Num.	Text	Tipus	[C]	[D]	[E]	[F]	TOTAL	Fórmula
1		T	superfície	gruix	densitat			
2	Zona saneig		200,000	0,080	2,400		38,400	C#*D#*E#*F#

TOTAL AMIDAMENT 38,400

9 P9H5-E8BD t Paviment de mescla bituminosa contínua en calent tipus AC 16 surf B 50/70 D, amb betum asfàltic de penetració, de granulometria densa per a capa de trànsit i granulat granític, estesa i compactada

Num.	Text	Tipus	[C]	[D]	[E]	[F]	TOTAL	Fórmula
1		T	llargada	amplada	gruix	densitat		
2			380,000	4,000	0,050	2,400	182,400	C#*D#*E#*F#

TOTAL AMIDAMENT 182,400

10 P9HVA02 ut Reposició de gual reductor de velocitat/ pas elevat, d'aproximadament 4x4 m2, amb mescla bituminosa en calent tipus AC16 SURF 50/70 D, inclòs la formació d'encaixos amb el paviment existent. Inclou el fresat del gual existent i el transport del material de fresat a planta de tractament així com les taxes en cas necessari.

AMIDAMENT DIRECTE 2,000

Obra 01 PRESSUPOST X2026003756..
 Capítol 02 ALTRES TREBALLS

NUM.	CODI	UA	DESCRIPCIÓ					
1	P2143-4RR1	m2	Arrencada de paviment asfàltic, amb compressor i càrrega manual i mecànica de runa sobre camió o contenidor. Inclou el transport del matrial resultant a lloc d'ús i les taxes en cas necessari. Inclou el tall amb serra de disc del paviment existent.					

Num.	Text	Tipus	[C]	[D]	[E]	[F]	TOTAL	Fórmula
1		T	uts	llargada	amplada			
2	Rigola		2,000	90,000	0,500		90,000	C#*D#*E#*F#

TOTAL AMIDAMENT 90,000

2 P221C-DYZK m3 Excavació de rasa de fins a 1 m d'amplària i fins a 2 m de fondària, en terreny fluix, amb retroexcavadora i càrrega mecànica del material excavat

Num.	Text	Tipus	[C]	[D]	[E]	[F]	TOTAL	Fórmula
1		T	uts	llargada	amplada	profunditat		
2	Rigola		2,000	90,000	0,500	0,300	27,000	C#*D#*E#*F#

AMIDAMENTS

Data: 13/04/26

Pàg.: 3

TOTAL AMIDAMENT 27,000

3 P2R3-HJ9A m3 Transport de terres no contaminades a obra exterior o centre de valorització, amb camió de 7 t i temps d'espera per a la càrrega amb mitjans mecànics, amb un recorregut de menys de 10 km

Num.	Text	Tipus	[C]	[D]	[E]	[F]	TOTAL	Fórmula
1		T	uts	llargada	amplada	profunditat		
2	Rigola		2,000	90,000	0,500	0,300	27,000	C#*D#*E#*F#

TOTAL AMIDAMENT 27,000

4 P2RB-HIFS m3 Disposició de terres no contaminades de densitat aparent 1,6 t/m3, a valoritzador de materials naturals excavats amb codi VNME

Num.	Text	Tipus	[C]	[D]	[E]	[F]	TOTAL	Fórmula
1		T	uts	llargada	amplada	profunditat		
2	Rigola		2,000	90,000	0,500	0,300	27,000	C#*D#*E#*F#

TOTAL AMIDAMENT 27,000

5 P2241-52SN m2 Repàs i piconatge de caixa de paviment, amb compactació del 95% PM

Num.	Text	Tipus	[C]	[D]	[E]	[F]	TOTAL	Fórmula
1		T	uts	llargada	amplada			
2	Rigola		2,000	90,000	0,500		90,000	C#*D#*E#*F#

TOTAL AMIDAMENT 90,000

6 P975-LOK5 m Rigola de formigó en massa HM - 30 / F / 10 / x0 amb una quantitat de ciment de 300 kg/m3 i relació aigua ciment =< 0.6, de 50 cm d'amplària i 30 cm d'alçària, acabat remolinat.

Num.	Text	Tipus	[C]	[D]	[E]	[F]	TOTAL	Fórmula
1		T	uts	llargada				
2	Rigola		2,000	90,000			180,000	C#*D#*E#*F#

TOTAL AMIDAMENT 180,000

7 PVAR11 Ut Col·locació i/o adaptació de tapa de registre circular o quadrada a la nova rasant, inclòs el marc, amb morter tècnic d'alta resistència. Inclou demolicions prèvies, enretirada de runa amb trasllat a l'abocador i cànon, proteccions amb senyalització i mesures provisionals per pas de trànsit.

AMIDAMENT DIRECTE 5,000

8 PVAR10 PA Neteja de l'àmbit d'actuació amb escombradora automàtica, inclòs el desbrossament de les cunetes i/o vorals perimetrals de l'àmbit de l'obra en cas necessari.

AMIDAMENT DIRECTE 1,000

9 PVAR23 PA Imprevistos a justificar en fase de certificació, previ a acord amb la D.F.

AMIDAMENT DIRECTE 1,000

10 PVAR22 PA Reposició senyalització horitzontal. Inclou,

Línies discontinues laterals amb pintura acrílica blanca.
 Senyal de STOP i línia de detenció de 40 cm, amb pintura de dos components, retroreflectant.
 Pintat de triangles de 100x70 amb pintura de dos components retroreflectant.

I la reposició de qualsevol altra senyalització horitzontal existent en els trams d'actuació

AMIDAMENTS

Data: 13/04/26

Pàg.: 4

AMIDAMENT DIRECTE

Obra 01 PRESSUPOST X2026003756..
 Capítol 03 SEGURETAT I SALUT

NUM.	CODI	UA	DESCRIPCIO
1	XPA000SS	PA	Partida alçada a justificar per a la Seguretat i Salut a l'obra, en base a l'Estudi i el Pla de Seguretat i Salut

AMIDAMENT DIRECTE

PRESSUPOST

Data: 13/04/26

Pàg.: 1

Obra 01 Pressupost X2026003756..
 Capítol 01 PAVIMENT

NUM. CODI	UA	DESCRIPCIÓ	PREU	AMIDAMENT	IMPORT	
1	P214U-IQEP	m2	Fresatge mecànic de paviments de mescles bituminoses per cada cm de gruix, amb fresadora per a paviment amb càrrega automàtica, càrrega de runa sobre camió i escombrat i neteja de la superfície fresada. Inclou el transport del material resultant a lloc d'ús i les taxes en cas necessari. (P - 2)	0,57	1.600,000	912,00
2	P2214-AYNT	m3	Excavació per a caixa de paviment en terreny fluix (SPT <20), realitzada amb pala excavadora i càrrega directa sobre camió (P - 3)	5,81	40,000	232,40
3	P2R3-HJ9A	m3	Transport de terres no contaminades a obra exterior o centre de valorització, amb camió de 7 t i temps d'espera per a la càrrega amb mitjans mecànics, amb un recorregut de menys de 10 km (P - 6)	7,72	40,000	308,80
4	P2RB-HIFS	m3	Disposició de terres no contaminades de densitat aparent 1,6 t/m3, a valoritzador de materials naturals excavats amb codi VNME (P - 7)	10,10	40,000	404,00
5	P2241-52SN	m2	Repàs i piconatge de caixa de paviment, amb compactació del 95% PM (P - 5)	2,21	200,000	442,00
6	P925-6QI6	m3	Subbase de sòl-ciment SC20 elaborat a central, amb una dotació de 3% sobre pes sec de ciment CEM II/B-L 32,5 N, col·locada amb estenedora i piconatge del material al 98% del PM (P - 8)	47,31	40,000	1.892,40
7	P9L1-E97S	m2	Reg d'adherència amb emulsió bituminosa catiònica tipus C60B3/B2 ADH, amb dotació 1 kg/m2. (P - 13)	0,84	1.720,000	1.444,80
8	P9H5-E8AG	t	Paviment de mescla bituminosa contínua en calent tipus AC 22 bin B 50/70 S, amb betum asfàltic de penetració, de granulometria semidensa per a capa intermèdia i granulat calcari, estesa i compactada (P - 11)	80,26	38,400	3.081,98
9	P9H5-E8BD	t	Paviment de mescla bituminosa contínua en calent tipus AC 16 surf B 50/70 D, amb betum asfàltic de penetració, de granulometria densa per a capa de trànsit i granulat granític, estesa i compactada (P - 12)	89,26	182,400	16.281,02
10	P9HVA02	ut	Reposició de gual reductor de velocitat/ pas elevat, d'aproximadament 4x4 m2, amb mescla bituminosa en calent tipus AC16 SURF 50/70 D, inclòs la formació d'encaixos amb el paviment existent. Inclou el fresat del gual existent i el transport del material de fresat a planta de tractament així com les taxes en cas necessari. (P - 10)	1.400,00	2,000	2.800,00
TOTAL	Capítol	01.01			27.799,40	

Obra 01 Pressupost X2026003756..
 Capítol 02 ALTRES TREBALLS

NUM. CODI	UA	DESCRIPCIÓ	PREU	AMIDAMENT	IMPORT	
1	P2143-4RR1	m2	Arrencada de paviment asfàltic, amb compressor i càrrega manual i mecànica de runa sobre camió o contenidor. Inclou el transport del material resultant a lloc d'ús i les taxes en cas necessari. Inclou el tall amb serra de disc del paviment existent. (P - 1)	6,88	90,000	619,20
2	P221C-DYZK	m3	Excavació de rasa de fins a 1 m d'amplària i fins a 2 m de fondària, en terreny fluix, amb retroexcavadora i càrrega mecànica del material excavat (P - 4)	10,12	27,000	273,24
3	P2R3-HJ9A	m3	Transport de terres no contaminades a obra exterior o centre de valorització, amb camió de 7 t i temps d'espera per a la càrrega amb mitjans mecànics, amb un recorregut de menys de 10 km (P - 6)	7,72	27,000	208,44
4	P2RB-HIFS	m3	Disposició de terres no contaminades de densitat aparent 1,6 t/m3, a valoritzador de materials naturals excavats amb codi VNME (P - 7)	10,10	27,000	272,70
5	P2241-52SN	m2	Repàs i piconatge de caixa de paviment, amb compactació del 95% PM (P - 5)	2,21	90,000	198,90

EUR

PRESSUPOST

Data: 13/04/26

Pàg.: 2

6	P975-LOK5	m	Rígola de formigó en massa HM - 30 / F / 10 / x0 amb una quantitat de ciment de 300 kg/m3 i relació aigua ciment =< 0.6, de 50 cm d'amplària i 30 cm d'alçària, acabat remolinat. (P - 9)	23,15	180,000	4.167,00
7	PVAR11	Ut	Col·locació i/o adaptació de tapa de registre circular o quadrada a la nova rasant, inclòs el marc, amb morter tècnic d'alta resistència. Inclou demolicions prèvies, enretirada de runa amb trasllat a l'abocador i cànon, proteccions amb senyalització i mesures provisionals per pas de trànsit. (P - 15)	105,00	5,000	525,00
8	PVAR10	PA	Neteja de l'àmbit d'actuació amb escombradora automàtica, inclòs el desbrossament de les cunetes i/o vorals perimetrals de l'àmbit de l'obra en cas necessari. (P - 14)	700,00	1,000	700,00
9	PVAR23	PA	Imprevistos a justificar en fase de certificació, previ a acord amb la D.F. (P - 17)	500,00	1,000	500,00
10	PVAR22	PA	Reposició senyalització horitzontal. Inclou, Línies discontinues laterals amb pintura acrílica blanca. Senyal de STOP i línia de detenció de 40 cm, amb pintura de dos components, retroreflectant. Pintat de triangles de 100x70 amb pintura de dos components retroreflectant. I la reposició de qualsevol altra senyalització horitzontal existent en els trams d'actuació (P - 16)	850,00	1,000	850,00
TOTAL		Capítol	01.02			8.314,48

Obra 01 Pressupost X2026003756..
 Capítol 03 SEGURETAT I SALUT

NUM. CODI	UA	DESCRIPCIÓ	PREU	AMIDAMENT	IMPORT	
1	XPA000SS	PA	Partida alçada a justificar per a la Seguretat i Salut a l'obra, en base a l'Estudi i el Pla de Seguretat i Salut (P - 18)	500,00	1,000	500,00
TOTAL		Capítol	01.03		500,00	

RESUM DE PRESSUPOST

Data: 13/04/26

Pàg.: 1

NIVELL 2 : Capítol			Import
Capítol	01.01	PAVIMENT	27.799,40
Capítol	01.02	ALTRES TREBALLS	8.314,48
Capítol	01.03	SEGURETAT I SALUT	500,00
Obra	01	Pressupost X2026003756..	36.613,88
			36.613,88

NIVELL 1 : Obra			Import
Obra	01	Pressupost X2026003756..	36.613,88
			36.613,88

PRESSUPOST D'EXECUCIÓ PER CONTRACTE

Pàg. 1

PRESSUPOST D'EXECUCIÓ MATERIAL.....	36.613,88
13 % Despeses Generals SOBRE 36.613,88.....	4.759,80
6 % Benefici Industrial SOBRE 36.613,88.....	2.196,83
Subtotal	43.570,51
21 % IVA SOBRE 43.570,51.....	9.149,81
TOTAL PRESSUPOST PER CONTRACTE	€ 52.720,32

Aquest pressupost d'execució per contracte puja a

(CINQUANTA-DOS MIL SET-CENTS VINT EUROS AMB TRENTA-DOS CÈNTIMS)



Ajuntament de Banyoles
Àrea d'Urbanisme

III. DOCUMENTACIÓ GRÀFICA

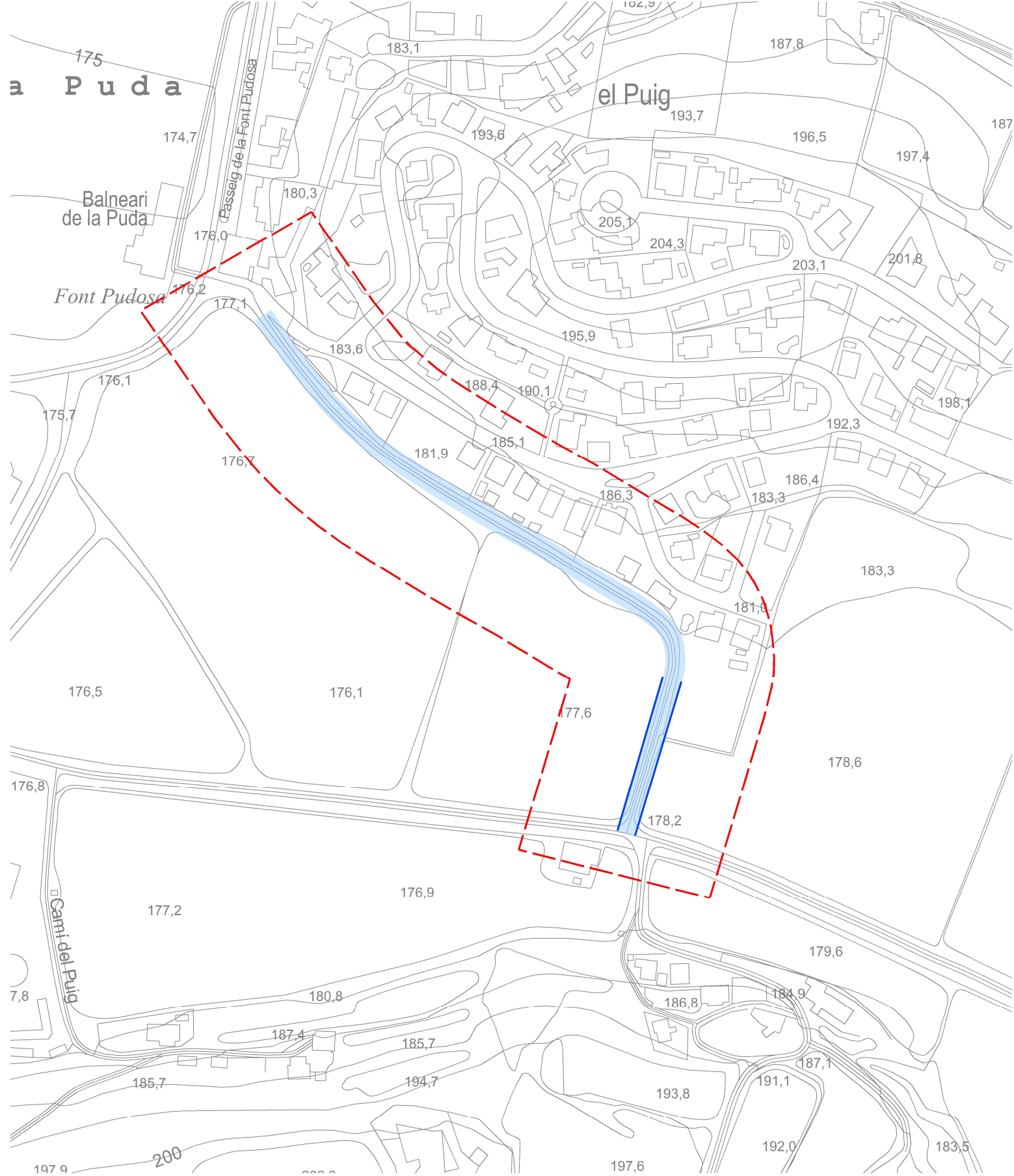





Ajuntament de Banyoles

MEMÒRIA TÈCNICA VALORADA PER A L'ARRANJAMENT I REFORÇ DEL PAVIMENT DEL CARRER URB. PUIG DE LA FONTPUDOSA

1. SITUACIÓ

E: A4 1/10000



	àmbit d'actuació
	asfaltatge sobre asfalt existent + saneig trams puntuals
	formació rigola de formigó in situ 50 cm



Ajuntament de Banyoles

MEMÒRIA TÈCNICA VALORADA PER A L'ARRANJAMENT I REFORÇ DEL PAVIMENT DEL CARRER URB. PUIG DE LA FONTPUDOSA

2. ACTUACIÓ



Ajuntament de Banyoles
Àrea d'Urbanisme

IV. ESTUDI BÀSIC DE SEGURETAT I SALUT

ESTUDI BÀSIC DE SEGURETAT I SALUT

ÍNDEX

1. OBJECTIU DE L'ESTUDI
2. DESCRIPCIÓ DE L'OBRA
3. PROCEDIMENTS, EQUIPS TÈCNICS I MITJANS AUXILIARS A UTILITZAR EN L'EXECUCIÓ DE L'OBRA
4. RISCOS I MESURES PREVENTIVES
5. SISTEMES I MITJANS AUXILIARS PREVENTIUS
6. MITJANS AUXILIARS
7. RISCOS DE DANYS EXTRAPROFESSIONALS I A TERCERS I LA SEVA PREVENCIÓ
8. INSTAL·LACIONS PROVISIONALS D'HIGIENE I BENESTAR
9. FORMACIÓ I INFORMACIÓ EN SEGURETAT I SALUT EN EL TREBALL
10. ORGANITZACIÓ GENERAL DE L'OBRA
11. PLA DE SEGURETAT I SALUT EN EL TREBALL
12. GESTIÓ I CONTROL DE LA SEGURETAT I SALUT
13. NORMATIVA

1. OBJECTIU DE L'ESTUDI

Aquest estudi té per objectiu complir amb les determinacions que fixa el Real decret 1627/1997 de 24 d'octubre, pel qual s'estableixen les disposicions mínimes de seguretat i salut a les obres de construcció o d'enginyeria civil.

Es redacta un estudi bàsic de seguretat i salut perquè no es compleix cap dels supòsits que fan necessària la redacció de l'estudi complert:

- El pressupost d'execució per contracte és inferior als 450.759,08€ (75 MPTA)
- Hom preveu que la execució total de les obres tingui una durada d'1 mes i mig.
- El nombre màxim simultani de treballadors no superarà els 15.
- El volum de mà d'obra total serà inferior a 500 dies.

2. DESCRIPCIÓ DE L'OBRA

La memòria inclou les obres necessàries per a l'actuació d'arranjament i reforç del paviment asfàltic del carrer Urb. Puig de Fontpudosa, des del Passeig de la Puda passant pels números 86,83,82,81 i fins el carrer Cerdanya.

Es farà una reparació superficial de l'asfalt en tot el tram i es sanejarà i es formarà una caixa de paviment en aquelles parts on l'asfalt ha esgotat estructuralment.

Es formarà una rigola en un tram per ajudar a contenir l'asfalt i que no s'esquerdi per la inestabilitat dels marges laterals.

3. PROCEDIMENTS, EQUIPS TÈCNICS I MITJANS AUXILIARS A UTILITZAR EN L'EXECUCIÓ DE L'OBRA

En coherència amb la memòria es defineixen els següents procediments, equips tècnics i mitjans auxiliars a utilitzar en l'execució de l'obra.

Obres d'urbanització

- Fresadora per paviment amb càrrega automàtica
- Estenedora per a paviments de mescla bituminosa
- Corró vibratori autopropulsat
- Escombradora autopropulsada
- Compressor amb martell pneumàtic
- Camions

- Camions formigonera
- Encofrats
- Formigoneres
- Camió-grua
- Retro-excavadora
- Eines manuals

Moviment de terres, excavacions

- Maquinària d'excavació
- Maquinària de moviment de terres
- Camió grua
- Retroexcavadora
- Eines manuals

Acabats i neteja

- Eines manuals

4. RISCOS I MESURES PREVENTIVES

A les obres d'urbanització, excavacions i moviment de terres:

Riscos:

- Atropellaments i col·lisions, en especial marxa en darrera i en girs inesperats de les màquines.
- Caigudes del material d'excavació des de la cullera.
- Caigudes de material bituminós des de camió i des d'estenedora.
- Caigudes del mecànic en pujar i baixar de la màquina.
- Circular amb el bolquet aixecat.
- Fallida de frens i direccions en camions.
- Caiguda de pedres i agregats durant la marxa del camió basculant.
- Caigudes de la cullera en reparacions.
- Caiguda dins la zona d'excavació.
- Atropellament i col·lisions en l'entrada i sortida de camions.
- Bolcada de les màquines.

Mesures col·lectives de protecció:

- No es permetrà l'accés del personal a la zona d'influència de la maquinària mòbil.
- Talussos adequats per a la prevenció de riscos per petites esllavissades i desplomes.

- Abans d'iniciar l'excavació, es consultarà amb els organismes competents si existeixen línies elèctriques, clavegueram, telèfon, pous negres, fosses sèptiques, etc.
- Formació i conservació d'un retall en vora de rampa, per a topada de vehicles.
- No apilar materials en zones de trànsit, mantenint les vies lliures.
- Màquines proveïdes de dispositiu sonor i llum blanca de marxa en darrere.
- Zona de trànsit de camions, perfectament senyalitzada de forma que tota persona tingui idea del moviment dels mateixos.
- Cabina amb protecció anti-bolcada.
- El control de trànsit es realitzarà amb l'auxili d'un operari prèviament format.
- Camions amb cabina protegida.

Mesures individuals de protecció:

- Casc homologat. - Ulleres anti-pols en cas necessari.
- Orelleres anti-soroll.
- Cinturó anti-vibratori pel maquinista.
- Botes de canya alta amb plantilla d'acer i sola de goma.
- Vestits d'aigua per a tot el personal en cas necessari.
- Guants de seguretat
- Quan les temperatures siguin extremes, especialment en les conegudes "onades de calor", valorar la proposta d'horaris diferents que permetin evitar les hores de major insolació.

Per feines d'estructura i paleta en general:

Riscos:

- Caigudes de personal al mateix o a diferent nivell
- Caigudes de materials al mateix o a diferent nivell
- Projecció de partícules
- Fiblades amb objectes punxants
- Cops contra objectes
- Ferides per punxament als peu o a les mans
- Ferides per tall als peus o a les mans
- Esquitxos de formigó als ulls
- Dermatitis provocades pel ciment
- Erosions i contusions per manipulació
- Atropellaments per maquinària o vehicles
- Atrapaments per la maquinària
- Cops de calor per temperatures ambient molt altes

Mesures de protecció col·lectives:

- Neteja de la zona de treball.
- Protecció contra contactes elèctrics indirectes de la maquinària.
- Protecció amb carcasses o pantalles dels elements mòbils de les màquines.
- Protecció de forats

Mesures de protecció individuals:

- Casc de seguretat.
- Ulleres front a la projecció de partícules.
- Cinturó de seguretat.
- Guants de cuir de seguretat.
- Botes amb plantilla i puntera d'acer i sola de goma.
- Quan les temperatures siguin extremes, especialment en les conegudes "onades de calor", valorar la proposta d'horaris diferents que permetin evitar les hores de major insolació.

5. SISTEMES I MITJANS AUXILIARS PREVENTIUS

Senyalització dels riscos

La prevenció dissenyada, per a millorar la seva eficàcia, requereix la utilització d'una senyalització adequada. A continuació s'adjunta una relació de les senyals més comuns segons la seva finalitat.

Senyalització dels riscos del treball

Com a complement de la protecció col·lectiva i dels equips de protecció individual previstos, es decideix la utilització d'una senyalització normalitzada que recordi en tot moment els riscos existents a tots els que treballen a l'obra. El plec de condicions defineix el necessari per a l'ús d'aquesta senyalització. La senyalització escollida és la del llistat que s'ofereix a continuació, a mode informatiu.

- Advertència risc elèctric
- Banda d'advertència de perill
- Prohibit el pas a vianants.
- Senyal d'ús obligatori del casc.
- Senyal de perill de caigudes.

Senyalització vial

Es prendran les mesures de senyalització oportunes per tal d'advertir del perill als vehicles que circulin per la zona. La senyalització provisional necessària s'haurà d'efectuar d'acord amb la Norma 8.3-IC " Señalización de obras".

El tipus de senyalització que s'haurà d'utilitzar inclou :

- Senyal triangular de perill d'obres
- Senyal circular de limitació de velocitat
- Cons
- Tanques mòbils.
- Línia de balises lluminoses

6. MITJANS AUXILIARS

- Alarmes acústiques i lluminoses a les màquines i vehicles en moviment

7. RISCOS DE DANYS EXTRAPROFSSIONALS I A TERCERS I LA SEVA PREVENCIÓ

Existeix el risc sobre els usuaris dels camins, vehicles i vianants.

Riscos:

- Els derivats del trànsit intern de l'obra: moviment de vehicles i màquines (risc de col·lisions o atropellament de persones alienes a l'obra.
- Caigudes a diferent nivell
- Talls o punxades

Mesures de prevenció:

- Cartells de prohibit el pas a les persones alienes a les obres
- Personal dedicat exclusivament a la regulació del trànsit.
- Senyalització obligatòria d'acord amb la Norma de Carreteras 8.3-IC

8. INSTAL·LACIONS PROVISIONALS D'HIGIENE I BENESTAR

Serveis sanitaris i primers auxilis

- Reconeixement mèdic

Tot el personal que comenci a treballar en l'obra haurà de passar un reconeixement mèdic previ al treball, i que serà repetit en el període d'un any.

S'analitzarà l'aigua destinada al consum dels treballadors per tal de garantir la seva potabilitat, si no procedeix de la xarxa de proveïment de la població.

- Farmaciola

Es disposarà d'una farmaciola contenint el material especificat en l'Ordenança General de Seguretat i Higiene en el Treball.

- Assistència a accidentats

S'haurà d'informar a l'obra de l'emplaçament dels diferents Centre Mèdics a on hauran de traslladar-se els accidentats pel seu més ràpid i efectiu tractament.

És molt convenient disposar a l'obra, i en lloc ben visible, d'una llista de telèfons i direccions dels centres assignats per a urgències, ambulàncies, taxis, etc., per garantir un ràpid transport dels accidentats als centres d'assistència.

9. FORMACIÓ I INFORMACIÓ EN SEGURETAT I SALUT EN EL TREBALL

- Tot el personal ha de rebre en ingressar a l'obra, una exposició dels mètodes de treball i els riscos que aquests poden crear, juntament amb les mesures de seguretat que hauran de prendre i fer servir.
- Triant el personal més qualificat, es farà un curs de socorrisme i primers auxilis, de forma que l'obra disposi de personal qualificat en cas de màxima urgència.
- Es convocaran reunions periòdiques, per part de l'empresa, per impartir matèria de seguretat i salut en el treball.

10. ORGANITZACIÓ GENERAL DE L'OBRA

Abans d'iniciar els treballs s'estudiaran els següents punts:

- Pla d'abassegament: es determinaran les àrees d'abassegament del material de manera que no interfereixin en fases posteriors de l'obra i que després es puguin buidar i netejar amb facilitat.
- Pla d'ordre i neteja: ordre en els treballs; hi haurà mitjans auxiliars per poder contenir els residus (sacs i contenidors); quan s'acabin els treballs s'hauran de recollir tots els residus i les restes de materials; no s'escamparà brutícia pels voltants de l'obra.
- Pla de revisió i manteniment periòdic de la maquinària, responsabilitat inherent al contractista.
- Pla d'emergència i primers auxilis: en un lloc visible es deixarà una relació amb les adreces i telèfons dels principals serveis i organismes públics i privats pels casos d'emergència (dispensari municipal, farmàcies, ambulàncies i hospital més proper).
- Es tindrà cura de les petites lesions que pugui patir el personal de l'obra amb la farmaciola que hi haurà d'haver a peu d'obra, subministrada per la mútua patronal d'accidents de treball a la qual estigui adscrit el contractista.
- La farmaciola s'haurà d'equipar periòdicament i contindrà, com a mínim, el següent material: alcohol, aigua oxigenada, iode, benes de diferents mides, esparadrap, tiretes, pomada antisèptica, liniment, benes elàstiques, analgèsics, bicarbonat, pomada antihistamínica, pomada per cremades, pinces, tisores i cotó.

11. PLA DE SEGURETAT I SALUT EN EL TREBALL

El Pla de Seguretat el redactarà el contractista adjudicatari de l'obra, que, en funció del seu propi sistema d'execució de l'obra analitzarà, estudiarà, desenvoluparà i complementarà les previsions fetes a l'Estudi de Seguretat i Salut en el Treball.

Una vegada realitzat el pla, el constructor, abans de l'inici de les obres, el presentarà al Coordinador de Seguretat i Salut en el Treball en fase d'execució d'obra, el qual l'aprovarà si s'escau.

El contractista, un cop aprovat el Pla, en facilitarà una còpia, a efectes de coneixement i seguiment, al Comitè de Seguretat i Salut en el Treball o en el seu defecte al representant dels treballadors en el centre de treball i empresa.

12. GESTIÓ I CONTROL DE LA SEGURETAT I SALUT

L'organització funcional de la seguretat i salut a l'obra serà responsabilitat del contractista, el qual nomenarà un responsable a peu d'obra, que actuarà sota el seguiment i control del coordinador de seguretat i salut nomenat pel promotor de les obres.

13. NORMATIVA

Veure annex

Banyoles, març de 2026
Àrea d'Urbanisme / Serveis Tècnics

NORMATIVA DE SEURETAT I SALUT

DISPOSICIONES MÍNIMAS DE SEGURIDAD Y DE SALUD QUE DEBEN APLICARSE EN LAS OBRAS DE CONSTRUCCIÓN TEMPORALES O MÓVILES	Directiva 92/57/CEE 24 Junio (DOCE: 26/08/92)
DISPOSICIONES MÍNIMAS DE SEGURIDAD Y DE SALUD EN LAS OBRAS DE CONSTRUCCIÓN	RD 1627/1997. 24 octubre (BOE 25/10/97) Transposició de la Directiva 92/57/CEE
LEY DE PREVENCIÓN DE RIESGOS LABORALES	Ley 31/1995. 8 noviembre (BOE: 10/11/95)
REFORMA DEL MARCO NORMATIVO DE LA PREVENCIÓN DE RIESGOS LABORALES	Ley 54/2003. 12 diciembre (BOE 13/12/2003)
REGLAMENTO DE LOS SERVICIOS DE PREVENCIÓN	RD 39/1997, 17 de enero (BOE: 31/01/97) i les seves modificacions
MODIFICACIÓN RD 39/1997; RD 1109/2007, Y EL RD 1627/1997	RD 337/2010 (BOE 23/3/2010)
REQUISITOS Y DATOS QUE DEBEN REUNIR LAS COMUNICACIONES DE APERTURA O DE REANUDACIÓN DE ACTIVIDADES EN LOS CENTROS DE TRABAJO	Orden TIN/1071/2010 (BOE 1/5/2010)
DISPOSICIONES MÍNIMAS DE SEGURIDAD Y SALUD PARA LA UTILIZACIÓN POR LOS TRABAJADORES DE LOS EQUIPOS DE TRABAJO EN MATERIA DE TRABAJOS TEMPORALES EN ALTURA	RD 2177/2004, de 12 de novembre (BOE: 13/11/2004)
DISPOSICIONES MÍNIMAS EN MATERIA DE SEÑALIZACIÓN, DE SEGURIDAD Y SALUD EN EL TRABAJO	RD 485/1997. 14 abril (BOE: 23/04/1997)
DISPOSICIONES MÍNIMAS DE SEGURIDAD Y SALUD EN LOS LUGARES DE TRABAJO En el capítol 1 exclou les obres de construcció, però el RD 1627/1997 l'esmenta en quant a escales de mà. Modifica i deroga alguns capítols de la "Ordenanza de Seguridad e Higiene en el trabajo" (O.	RD 486/1997, 14 de abril (BOE: 23/04/1997)
LEY REGULADORA DE LA SUBCONTRATACIÓN EN EL SECTOR DE LA CONSTRUCCIÓN	LEY 32/2006 (BOE 19/10/2006)
MODIFICACION DEL RD 39/1997, POR EL QUE SE APRUEBA EL REGLAMENTO DE LOS SERVICIOS DE PREVENCIÓN Y EL RD 1627/97, POR EL QUE SE ESTABLECEN LAS DISPOSICIONES MÍNIMAS DE SEGURIDAD Y SALUD EN LAS OBRAS DE CONSTRUCCIÓN	RD 604 / 2006 (BOE 29/05/2006)
DISPOSICIONES MÍNIMAS DE SEGURIDAD I SALUD APLICABLES A LOS TRABAJOS CON RIESGO DE AMIANTO	RD 396/2006 (BOE 11/04/2006)
PROTECCIÓN DE LA SALUD Y SEGURIDAD DE LOS TRABAJADORES CONTRA LOS RIESGOS RELACIONADOS CON LA EXPOSICIÓN AL RUIDO	RD 286/2006 (BOE: 11/03/2006)

DISPOSICIONES MÍNIMAS DE SEGURIDAD Y SALUD RELATIVAS A LA MANIPULACIÓN MANUAL DE CARGAS QUE ENTRAÑE RIESGOS, EN PARTICULAR DORSO LUMBARES, PARA LOS TRABAJADORES	RD 487/1997 (BOE 23/04/1997)
DISPOSICIONES MÍNIMAS DE SEGURIDAD Y SALUD RELATIVAS AL TRABAJO CON EQUIPOS QUE INCLUYEN PANTALLAS DE PROTECCIÓN	RD 488/1997. (BOE: 23/04/97)
PROTECCIÓN DE LOS TRABAJADORES CONTRA LOS RIESGOS RELACIONADOS CON LA EXPOSICIÓN A AGENTES BIOLÓGICOS DURANTE EL TRABAJO	RD 664/1997. (BOE: 24/05/97)
PROTECCIÓN DE LOS TRABAJADORES CONTRA LOS RIESGOS RELACIONADOS CON LA EXPOSICIÓN A AGENTES CANCERÍGENOS DURANTE EL TRABAJO	RD 665/1997 (BOE: 24/05/97)
DISPOSICIONES MÍNIMAS DE SEGURIDAD Y SALUD, RELATIVAS A LA UTILIZACIÓN POR LOS TRABAJADORES DE EQUIPOS DE PROTECCIÓN INDIVIDUAL	RD 773/1997. (BOE: 12/06/97)
DISPOSICIONES MÍNIMAS DE SEGURIDAD Y SALUD PARA LA UTILIZACIÓN POR LOS TRABAJADORES DE LOS EQUIPOS DE TRABAJO	RD 1215/1997. (BOE: 07/08/97)
PROTECCIÓN CONTRA RIESGO ELÉCTRICO	RD 614/2001 (BOE: 21/06/01)
PROTECCION DE LA SALUD Y SEGURIDAD DE LOS TRABAJADORES CONTRA LOS RIESGOS RELACIONADOS CON LA EXPOSICION A AGENTES QUIMICOS DURANTE EL TRABAJO	RD 374/2001 (BOE: 01/05/2001). mods posteriors (30/05/2001)
REGLAMENTO DE SEGURIDAD E HIGIENE DEL TRABAJO EN LA INDUSTRIA DE LA CONSTRUCCIÓN	O. de 20 de mayo de 1952 (BOE: 15/06/52) i les seves modificacions posteriors
DISTÀNCIES REGLAMENTÀRIES D'OBRES I CONSTRUCCIONS A LINIES ELÈCTRIQUES	R. 04/11/1988 (DOGC 1075, 30/11/1988)
ORDENANZA DEL TRABAJO PARA LAS INDUSTRIAS DE LA CONSTRUCCIÓN, VIDRIO Y CERÁMICA	O. de 28 de agosto de 1970. ART. 1º A 4º, 183º A 291º Y ANEXOS I Y II (BOE: 05/09/70; 09/09/70) correcció d'errades: BOE: 17/10/70
SEÑALIZACIÓN, BALIZAMIENTO, LIMPIEZA Y TERMINACIÓN DE OBRAS FIJAS EN VÍAS FUERA DE POBLADO	O. de 31 de agosto de 1987 (BOE: 18/09/87)
INSTRUCCIÓN TÉCNICA COMPLEMENTARIA MIE-AEM 2 DEL REGLAMENTO DE APARATOS DE ELEVACIÓN Y MANUTENCIÓN REFERENTE A GRÚAS-TORRE DESMONTABLES PARA OBRAS.	RD 836/2003. 27 juny, (BOE: 17/07/03). vigent a partir del 17 d'octubre de 2003. (deroga la O. de 28 de junio de 1988 (BOE: 07/07/88) i la modificació: O. de 16 de juny de 1999 (BOE: 24/04/99))
ORDENANZA GENERAL DE SEGURIDAD E HIGIENE EN EL TRABAJO	O. de 9 de marzo DE 1971 (BOE: 16 I 17/03/71) correcció d'errades (BOE: 06/04/71) modificació: (BOE: 02/11/89) derogats alguns capítols per: LEY 31/1995, RD 485/1997, RD 486/1997, RD 664/1997, RD 665/1997, RD
S'APROVA EL MODEL DE LLIBRE D'INCIDÈNCIES EN OBRES DE CONSTRUCCIÓ	O. de 12 de gener de 1998 (DOGC: 27/01/98)

EQUIPS DE PROTECCIÓ INDIVIDUAL

CASCOS NO METALICOS R. de 14 de diciembre de 1974
(BOE: 30/12/74): N.R. MT-1

PROTECTORES AUDITIVOS (BOE: 01/09/75): N.R. MT-2

PANTALLAS PARA SOLDADORES (BOE: 02/09/75): N.R. MT-3:
modificació: BOE: 24/10/75

GUANTES AISLANTES DE ELECTRICIDAD (BOE: 03/09/75): N.R. MT-4
modificació: BOE: 25/10/75

BANQUETAS AISLANTES DE MANIOBRAS (BOE: 05/09/75): N.R. MT-6
modificació: BOE: 28/10/75

EQUIPOS DE PROTECCIÓN PERSONAL DE VIAS RESPIRATORIAS.
NORMAS COMUNES Y ADAPTADORES FACIALES (BOE: 06/09/75): N.R. MT-7
modificació: BOE: 29/10/75

EQUIPOS DE PROTECCIÓN PERSONAL DE VIAS RESPIRATORIAS:
FILTROS MECÁNICOS (BOE: 08/09/75): N.R. MT-8
modificació: BOE: 30/10/75

EQUIPOS DE PROTECCIÓN PERSONAL DE VIAS RESPIRATORIAS:
MASCARILLAS AUTOFILTRANTES (BOE: 09/09/75): N.R. MT-9
modificació: BOE: 31/10/75

EQUIPOS DE PROTECCIÓN PERSONAL DE VIAS RESPIRATORIAS:
FILTROS QUÍMICOS Y MIXTOS CONTRA AMONÍACO (BOE: 10/09/75): N.R. MT-10
modificació: BOE: 01/11/75



Ajuntament de Banyoles
Àrea d'Urbanisme

V. ANNEX – INFORME DE L'ESTAT DEL SANEJAMENT

Proyecto

Nombre del proyecto	BANYOLES_070_PUIG DE LA FONTPUDOSA
Fecha de proyecto	07/05/2025
Fecha de final	08/05/2025

Resumen de Colectores


Nombre del proyecto
BANYOLES_070_PUIG DE LA FONTPUDOSA

Número del proyecto


Fecha de proyecto
07/05/2025

Número de tramos de colectores	2
Longitud total de la red de saneamiento	94,27 m
Longitud de la red de saneamiento inspeccionada	94,20 m
Longitud de la red de saneamiento no inspeccionada	0,07 m
Total inspecciones abandonadas	1
Número de fotos de inspección de la sección	10
Número de vídeos de inspección de la sección	2
Número de escaneos de inspección de la sección	0
Número de mediciones de inclinación en la sección	0

Nombre de sección	P2-P1	Pozo de flujo ascendente	P1
Ciudad o población	BANYOLES	Pozo de flujo descendente	P2
Calle	PUIG DE FONTPUDOSA	Perfil	circular 400mm
m	57,5	Material	Hormigón

	m +	OP Código	Incidencia, Observaciones
1 	0,00	BCDA	Tipo de nudo de comienzo, registro,, P2
2	10,40	BDA	Fotografía general, a 12 Reloj / POU CONEXIONS FINCA
3	29,00	BDA	Fotografía general, a 2 Reloj / ESCOMESA
4	57,50	BCEA	Nudo de final, registro,, P1

Nombre de sección	P2-A AVALL	Pozo de flujo ascendente	P2
Ciudad o población	BANYOLES	Pozo de flujo descendente	A AVALL
Calle	PUIG DE FONTPUDOSA	Perfil	circular 400mm
m	36,8	Material	Hormigón

	m +	OP Código	Incidencia, Observaciones
1 	0,00	BCDA	Tipo de nudo de comienzo, registro,, P2
2	0,20	BDA	Fotografía general, a 8 Reloj / FORAT AL LATERAL DEL P2
3	9,50	BDA	Fotografía general, desde 5 Reloj a 7 Reloj / PEDRES A SOLERA
4	23,40	BDA	Fotografía general, a 11 Reloj / ESCOMESA
5	28,20	BDA	Fotografía general, desde 5 Reloj a 7 Reloj / PEDRES I SORRA A SOLERA
6	31,60	BDA	Fotografía general, desde 4 Reloj a 8 Reloj / TRAM AMB NIVELL AIGUA
7	36,70	BDCB	Inspeccion abandonada, alto nivel del agua / PERDUA DE VISIÓ,NIVELL AIGUA

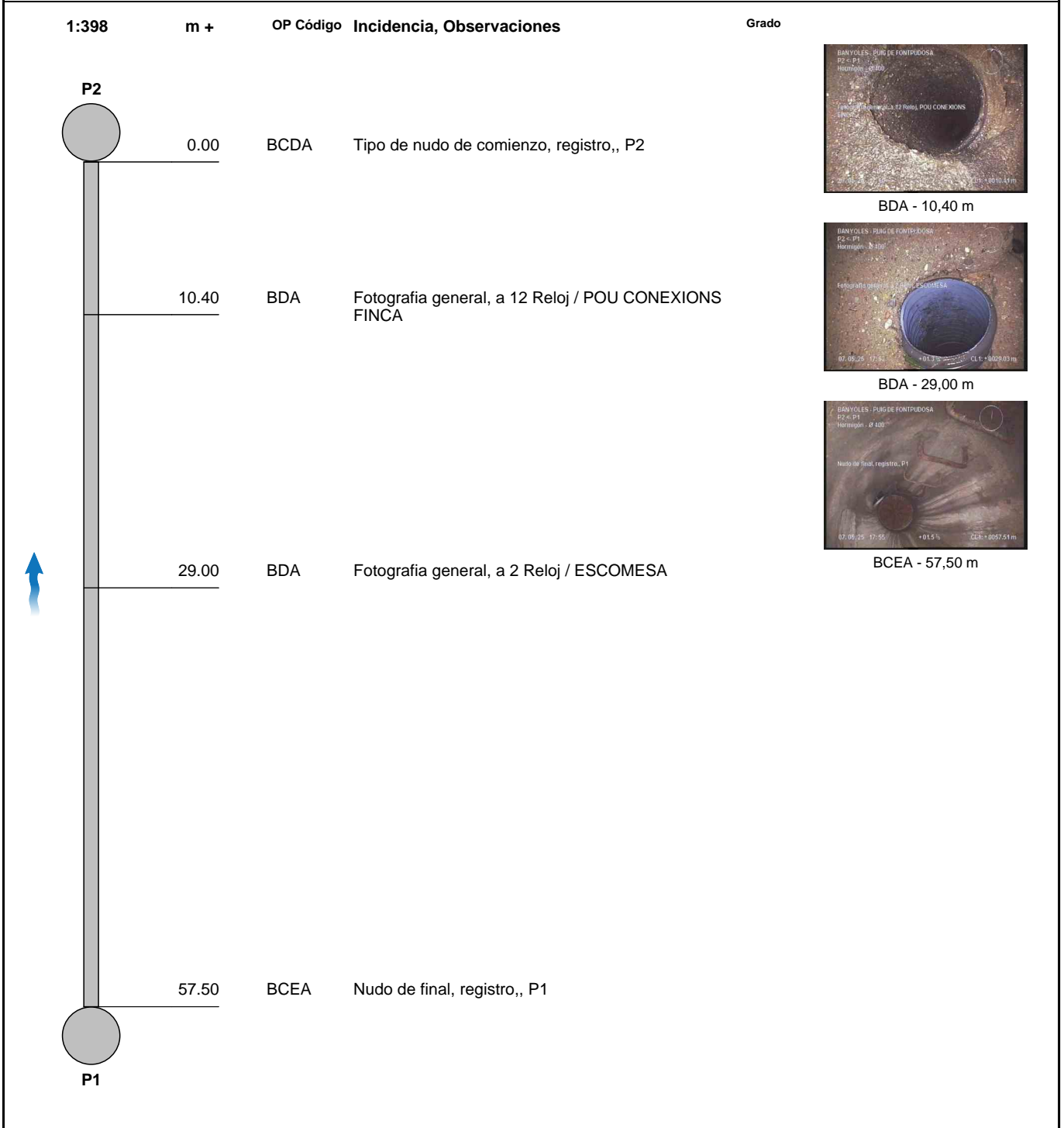
Resumen de la Inspección de Colectores - 07/05/2025 - P2-P1

Fecha 07/05/2025, 17:57	Camara MIDI	Precipitación de agua	Nombre de sección P2-P1	Nº 1
Nombre del proyecto BANYOLES_070_PUIG DE LA FONTPUDOSA		Vehículo 6457KVK	Operador MIQUEL SEMIS	

Ciudad BANYOLES	Pozo de flujo asc. P1	Longitud (m) 0,00
Calle PUIG DE FONTPUDOSA	Pozo de flujo desc. P2	m 57,50
Localización	Material Hormigón	Inspeccionado (m) 57,50
	Perfil circular 400mm	Construcción

Uso	
Sistema	Limpio

Comentarios



Fotos de la sección - 07/05/2025 - P2-P1

Ciudad o población	Calle	Fecha	Nombre de sección	Nº
BANYOLES	PUIG DE FONTPUDOSA	07/05/2025	P2-P1	1



P2-P1_f575a010-3aae-4010-9402-1c47d725c5cd_20250507_180015_797.jpg, 00:01:22, 10.40m
Fotografía general, a 12 Reloj



P2-P1_ea6cbf8f-961e-475a-a3f2-d8df27b9d4b6_20250507_180214_390.jpg, 00:03:14, 29.00m
Fotografía general, a 2 Reloj



P2-P1_0989083b-aa3c-403b-93a4-45a75ccf156e_20250507_180501_706.jpg, 00:05:23, 57.50m
Nudo de final, registro,, P1

Resumen de la Inspección de Colectores - 07/05/2025 - P2-A AVALL

Fecha 07/05/2025, 18:11	Camara MIDI	Precipitación de agua	Nombre de sección P2-A AVALL	Nº 2
Nombre del proyecto BANYOLES_070_PUIG DE LA FONTPUDOSA		Vehículo 6457KVK	Operador MIQUEL SEMIS	

Ciudad BANYOLES	Pozo de flujo asc. P2	Longitud (m) 0,00
Calle PUIG DE FONTPUDOSA	Pozo de flujo desc. A AVALL	m 36,77
Localización	Material Hormigón	Inspeccionado (m) 36,70
	Perfil circular 400mm	Construcción

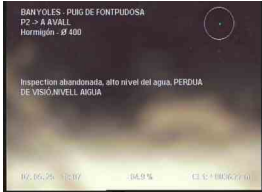
Uso	
Sistema	Limpio

Comentarios

1:255	m +	OP Código	Incidencia, Observaciones	Grado
	0.00	BCDA	Tipo de nudo de comienzo, registro,, P2	<p>BCDA - 0,00 m</p>
	0.20	BDA	Fotografía general, a 8 Reloj / FORAT AL LATERAL DEL P2	<p>BDA - 0,20 m</p>
	9.50	BDA	Fotografía general, desde 5 Reloj a 7 Reloj / PEDRES A SOLERA	<p>BDA - 9,50 m</p>
	23.40	BDA	Fotografía general, a 11 Reloj / ESCOMESA	<p>BDA - 23,40 m</p>
	28.20	BDA	Fotografía general, desde 5 Reloj a 7 Reloj / PEDRES I SORRA A SOLERA	<p>BDA - 28,20 m</p>
	31.60	BDA	Fotografía general, desde 4 Reloj a 8 Reloj / TRAM AMB NIVELL AIGUA	<p>BDA - 31,60 m</p>
	36.70	BDCB	Inspeccion abandonada, alto nivel del agua / PERDUA DE VISIÓ,NIVELL AIGUA	<p>BDA - 31,60 m</p>
	36.77		Fin de la Tubería	

Resumen de la Inspección de Colectores - 07/05/2025 - P2-A AVALL

Fecha 07/05/2025, 18:11	Camara MIDI	Precipitación de agua	Nombre de sección P2-A AVALL	Nº 2
Nombre del proyecto BANYOLES_070_PUIG DE LA FONTPUDOSA		Vehículo 6457KVK	Operador MIQUEL SEMIS	



BDCB - 36,70 m

Fotos de la sección - 07/05/2025 - P2-A AVALL

Ciudad o población	Calle	Fecha	Nombre de sección	Nº
BANYOLES	PUIG DE FONTPUDOSA	07/05/2025	P2-A AVALL	2



P2-A
AVALL_7f7115be-63f0-45b6-a401-d234e77fbc19_20250507_181103_955.jpg, 00:00:04, 0.00m



P2-A
AVALL_0318fc7a-ec3a-430c-90d7-c37e61f6a7cb_20250507_181128_667.jpg, 00:00:19, 0.20m



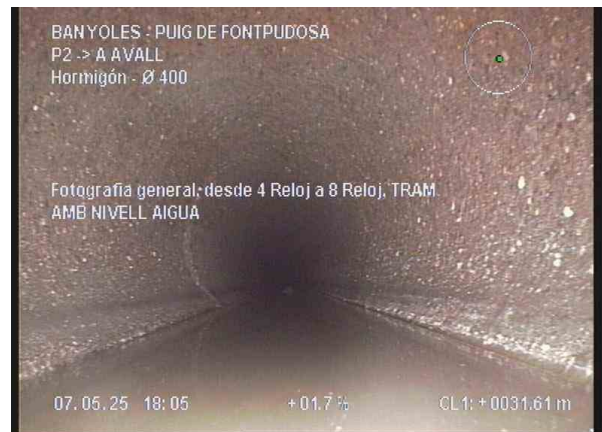
P2-A
AVALL_b4ed0ce8-f824-477c-8c68-31b38c1617aa_20250507_181252_652.jpg, 00:01:32, 9.50m



P2-A
AVALL_bb682e0c-2a4e-408f-a80e-a9f3d18d82d2_20250507_181414_443.jpg, 00:02:47, 23.40m



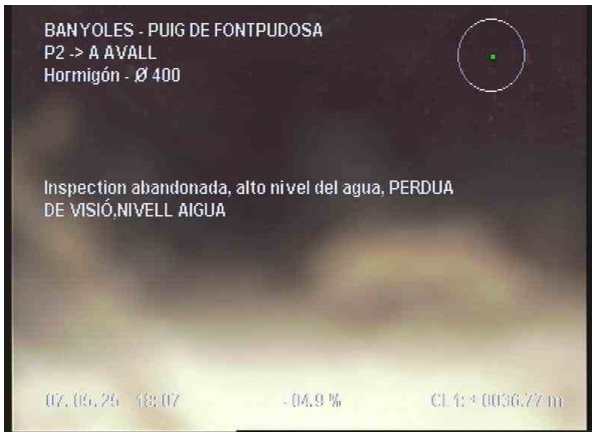
P2-A
AVALL_a95f51e9-6b92-4820-b499-a083912cd95c_20250507_181457_822.jpg, 00:03:20, 28.20m



P2-A
AVALL_feb603a0-e1ac-41cc-883a-70681775b64c_20250507_181524_683.jpg, 00:03:37, 31.60m

Fotos de la sección - 07/05/2025 - P2-A AVALL

Ciudad o población	Calle	Fecha	Nombre de sección	Nº
BANYOLES	PUIG DE FONTPUDOSA	07/05/2025	P2-A AVALL	2



P2-A
 AVALL_ebb801-68da-4dfb-a5ff-226ffe74e7bc_20250507_1
 81707_067.jpg, 00:04:53, 36.70m