

Memòria valorada:  
**TREBALLS DE MILLORA DEL PARQUET DEL PAVELLÓ MUNICIPAL**

**AJUNTAMENT DE RIUDOMS**

Redactat pels  
Serveis tècnics municipals  
de l'Ajuntament de Riudoms



Redactat per:

Josep Ramon Daran López  
Coordinador de Serveis Públics de l'Ajuntament de Riudoms

<b>I. MEMÒRIA.....</b>	<b>3</b>
1. ANTECEDENTS I OBJECTE. ....	3
2. ABAST.....	3
3. TITULAR I SITUACIÓ DE LA INSTAL·LACIÓ .....	4
4. CARACTERÍSTIQUES DE L'EDIFICI. ....	4
5. ACTUACIONS A REALITZAR.....	5
5.1. Requeriments tècnics.....	5
6. TERMINI D'EXECUCIÓ.....	7
7. CONCLUSIONS.....	8
<b>II. PRESSUPOST.....</b>	<b>9</b>
<b>III. RESUM.....</b>	<b>12</b>

# I. MEMÒRIA.

## 1. ANTECEDENTS I OBJECTE.

El Pavelló Municipal d'esports de Riudoms disposa d'una gran pista poliesportiva de parquet de fusta d'auró amb dimensions de 47 metres de llarg i 27 metres d'ample, resultant un total de 1.215 m<sup>2</sup> de superfície.

L'objecte de la present Memòria es descriure les condicions tecnoeconòmiques per la realització de la millora del paviment de parquet del pavelló municipal de Riudoms, per tal de fer més segura la pràctica esportiva..

## 2. ABAST.

L'estat actual del paviment de parquet del pavelló és poc satisfactori, s'aprecien algunes zones amb un major desgast, en les quals la resposta del paviment al lliscament és pitjor que en la resta de la pista. També hi ha zones en les quals la fusta està danyada degut al ús donat i a les petites filtracions que han tingut lloc durant els anys.

Per això, és necessària l'execució del manteniment del paviment en totes les seves fases, polir i envernissar, degut a que dificulta la pràctica esportiva per la poca adherència que hi ha en alguns sectors de la pista poliesportiva. Aquestes obres pretenen millorar la instal·lació per fer més segura la pràctica esportiva.

L'abast dels treballs de millora del paviment de parquet del pavelló municipal de Riudoms consistirà en polir i envernissar el parquet i marcar les línies esportives dins les mides reglamentàries de cada disciplina esportiva.

En un algunes zones de la pista poliesportiva caldrà substituir una part del parquet de fusta, al trobar-se aquest en mal estat. També s'haurà de substituir el sòcol perimetral de fusta que delimita la pista i els vestuaris.

En el apartat de Pressupost es detallen i es quantifiquen cada una de les tasques a realitzar.

### 3. TITULAR I SITUACIÓ DE LA INSTAL·LACIÓ

#### TITULAR

Nom: AJUNTAMENT DE RIUDOMS  
NIF: P4313100B  
Adreça: MAJOR 52 43330, RIUDOMS  
CP: 43330

#### EMPLAÇAMENT

Adreça: CL SALVADOR ESPRIU DE POL 47 PARC 4  
Població: RIUDOMS  
CP: 43330

### 4. CARACTERÍSTIQUES DE L'EDIFICI.

El pavelló poliesportiu es una construcció de 2998 m2 construïts aproximadament amb una pista principal i poliesportiva de 1215 m2.



## 5. ACTUACIONS A REALITZAR

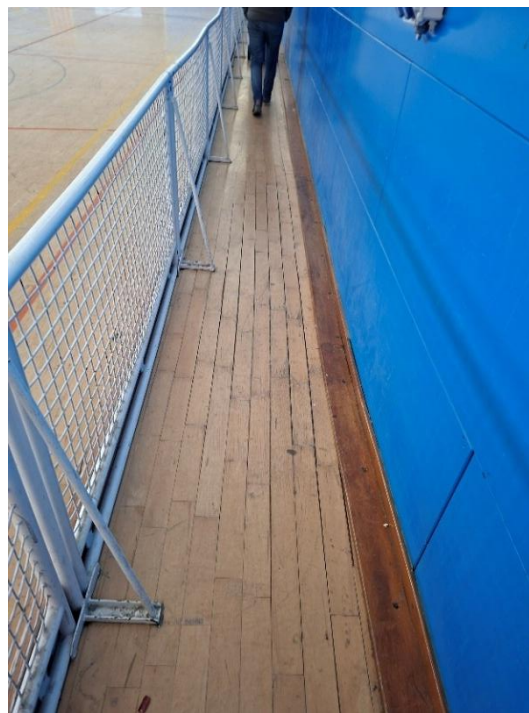
Les actuacions a realitzar es contemplen en únic LOT.

L'empresa adjudicatària del contracte es comprometrà, en qualsevol cas, a aportar les solucions necessàries per a la correcta execució del contracte d'acord amb els requeriments que s'assenyalen a continuació.

Les actuacions es duran a terme en el paviment esportiu de parquet de fusta d'auró amb unes dimensions de 45x27m (de paret a paret) i una superfície de 1.215m<sup>2</sup>.

### 5.1. Requeriments tècnics

En primer lloc caldrà substituir les zones de parquet en mal estat per una altra de fusta d'auró de la mateixa qualitat i color, consistent en lames de 8,5 cm d'amplada i 20 mm de gruix, i retirar-ne també el sòcol perimetral danyat.



També caldrà fixar degudament amb cola, diverses tapes que hi ha repartides per la pista, on s'hi oculten fixacions metàl·liques. Aquestes fixacions no s'han utilitzat mai ni està previst que s'utilitzin, es per això que cal deixar-les inservibles fixant-les perquè no es mogui, durant la pràctica esportiva.



Una vegada substituït el parquet en mal estat es procedirà a realitzar les següents tasques principals en el parquet:

- Polit: El vibrat i polit de la fusta s'haurà de realitzar amb maquinària i amb paper de vidre de gra específic per aquest tipus de parquet, la qual no pot deixar marcatge de cap tipus en tota la superfície del paviment.
- Caldrà massillar les juntes i esquerdes que puguin apareixen durant el poliment i aplicar-hi una capa de fondo (imprimació).
- Envernissat: Aplicació de capa de vernís prèvia al marcatge de la línies. Una vegada marcades les línies de les pistes, aplicació de la segona i última capa final de vernís. El vernís cal que sigui de la màxima qualitat i durabilitat i que sobretot tingui la Certificació FIBA. El vernís cal que sigui de la marca i model BONA SUPERSPORT HD o equivalent, el qual disposa del Certificat aprovat per FIBA.

El marcatge de línies, s'efectuarà entre la primera i la segona capa de vernís, amb pintura de poliuretà de 2 components amb els colors i les mesures segons el reglament de cada esport. Les pistes que caldrà marca son les següents:

- Marcatge de la pista de futbol – sala, en sentit longitudinal segons els colors i mesures reglamentaries
- Marcatge de la pista de hoquei patins, en sentit longitudinal segons els colors i mesures reglamentaries
- Marcatge del camp de bàsquet en sentit longitudinal, segons els colors i mesures reglamentaries
- Marcatge de dues pistes de basquet en sentit transversal lateral, segons els colors i mesures reglamentaries
- Marcatge de la pista d'handbol en sentit longitudinal central, segons els colors i mesures reglamentaries

Finalitzades les tasques de polit i envernissat, caldrà posar el nou sòcol perimetral també de fusta d'auró d'uns 14 cm d'amplada.

## 6. TERMINI D'EXECUCIÓ

El termini d'execució de l'objecte del contracte per part de l'empresa adjudicatària tindrà una duració màxima 1 mes, el qual s'haurà d'executar preferiblement durant el mes d'agost de 2026, o en el seu defecte durant el més de setembre de 2026.

No obstant, les dates d'execució s'acordaran prèviament amb el Responsable del Contracte.

## 7. CONCLUSIONS

Amb la present documentació es donen per justificades les condicions tècniques exigides per tal de poder executar les obres.

Riudoms, en data de la signatura electrònica.

Josep Ramon Daran López  
Coordinador de Serveis Públics

**II. PRESSUPOST.****Pressupost parcial nº1 – Desmuntatges**

<b>Nº</b>	<b>Ut.</b>	<b>Descripció</b>	<b>Amidament</b>	<b>Preu</b>	<b>Import, €</b>
1.1	m2	Desmuntatge i enretirada del parquet.  Criteri de mesura d'obra: Es mesurarà la superfície realment executada segons especificacions de Projecte.	12	26,46	317,52
2	MI	Desmuntatge del sòcol perimetral.  Criteri de mesura d'obra: Es mesurarà la longitud realment executada segons especificacions de Projecte.	135	3,68	496,80
3	PA	Gestió de residus a dipòsit controlat més proper	1	367,50	367,50
<b>TOTAL PRESSUPOST PARCIAL N°1 DESMUNTATGES</b>					<b>1.181,82</b>

**Pressupost parcial nº2 – Treballs principals**

<b>Nº</b>	<b>Ut.</b>	<b>Descripció</b>	<b>Amidament</b>	<b>Preu,€</b>	<b>Import, €</b>
2.1	m2	Vibrar i polir el parquet existent, rebaixar el vernís existent amb màquina i emmassillar les juntes. Aplicació de primera capa de fondo (imprimació) i de dues capes de vernís de la marca BONA model SUPERSPORT HD.  Criteri de mesura d'obra: Es mesurarà la superfície realment executada segons especificacions de Projecte	1.215	20,48	24.883,20
2.2	M2	Subministrament i col·locació del nou parquet de fusta d'auró de les mateixes característiques, de mida, gruix i color que l'existent.  Criteri de mesura d'obra: Es mesurarà la superfície realment executada segons especificacions de Projecte	12	323,36	3880,32
2.3	MI	Subministrament i col·locació del nou sòcol perimetral de les mateixes característiques, de mida, gruix i color, que l'existent.  Criteri de mesura d'obra: Es mesurarà la longitud realment executada segons especificacions de Projecte	135	29,40	3.969,00
2.4	Ut.	Replanteig, encintat i marcatge de la pista de futbol-sala, amb pintura de 2 components, amb les mesures i colors segons reglament de cada esport	1	787,50	787,50
2.5	Ut.	Replanteig, encintat i marcatge de la pista de hoquei patins, amb pintura de 2 components, amb les mesures i colors segons reglament de cada esport	1	787,50	787,50

2.6	Ut. Replanteig, encintat i marcatge de la pista de basquet (1 longitudinal i 2 transversals), amb pintura de 2 components, amb les mesures i colors segons reglament de cada esport	3	787,50	2.362,50
2.7	Ut. Replanteig, encintat i marcatge de la pista d'handbol, amb pintura de 2 component, amb les mesures i colors segons reglament de cada esport	1	787,50	787,50

---

**TOTAL PRESSUPOST PARCIAL Nº2 TREBALLS PRINCIPALS 37.457,52**

**III. RESUM.****Pressupost d'execució de contracte**

<b>Nº</b>	<b>Descripció</b>	<b>Amidament</b>	<b>Preu</b>	<b>Import, €</b>
1	Desmuntatges i gestió de residus	1	1.181,82	1.181,82
2	Treballs principals en el paviment	1	37.457,52	37.457,52
	Criteri de mesura d'obra: Es mesurarà la longitud realment executada segons especificacions de Projecte.			
<b>TOTAL PRESSUPOST EXECUCIÓ DEL CONTRACTE (SENSE IVA)</b>				<b>38.639,34</b>
			IVA 21%	8.114,26
<b>TOTAL PRESSUPOST EXECUCIÓ DEL CONTRACTE</b>				<b>46.753,60</b>

El pressupost d'execució del contracte puja la quantitat de QUARANTA-SIS MIL SET-CENTS CINQUANTA-TRES EUROS AMB SEIXANTA CÈNTIMS