

DIRECCIÓ DE SERVEIS DE PREVENCIÓ I GESTIÓ DE RESIDUS

## PLEC DE CONDICIONS TÈCNiques PER A LA CONTRACTACIÓ DEL SERVEI D'ESBROSSADES DELS DIPÒSITS CONTROLATS CLAUSURATS DE L'AMB

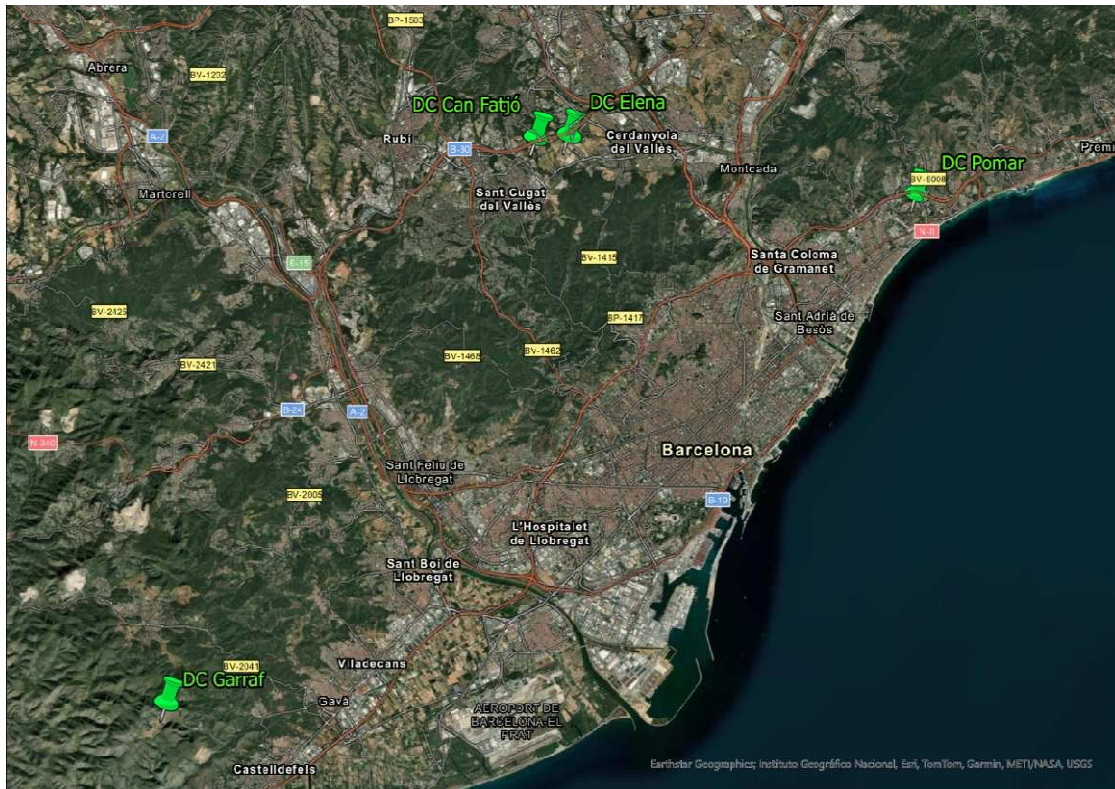
Exp.: 900308/26

### 1. OBJECTE

L'objecte del present Plec de condicions tècniques particulars és la contractació del servei d'esbrossades, incloses podes i tales puntuals d'arbrat en els dipòsits controlats clausurats de l'AMB (Pomar a Badalona, Elena i Can Fatjó dels Aurons a Cerdanyola del Vallès i Garraf a Begues).

### 2. ÀMBIT D'ACTUACIÓ

Els dipòsits controlats Pomar a Badalona, Elena i Can Fatjó dels Aurons a Cerdanyola del Vallès), i Garraf.



VILA ARMADA, SANDRA (1 de 3)  
Enginyera tècnica Químic  
Data signatura: 23/03/2026 12:09:44  
HASH: Z2B59A347D2CF9A2EC39FA5CD23EFC21A28AA0E

RODRIGUEZ PARIOL, PERE (2 de 3)  
Cap de Secció dipòsits controlats  
Data signatura: 23/03/2026 12:17:36  
HASH: Z2B59A347D2CF9A2EC39FA5CD23EFC21A28AA0E

CRUSELLAS CABALLERO, Guillem (3 de 3)  
Cap de Servei Tractament i disposició final  
Data signatura: 23/03/2026 12:35:07  
HASH: Z2B59A347D2CF9A2EC39FA5CD23EFC21A28AA0E

- 2.1 **DC de Pomar.** També anomenat Parc de la Mediterrània. Està situat al costat del cementiri de Sant Pere de Badalona. La superfície subjecte a les esbrossades correspon a l'àrea assenyalada a la imatge de l'annex 2.
- 2.2 **DC de Can Fatjó dels Aurons.** Situat al costat de la línia de ferrocarril Castellbisbal-Mollet, en el límit de terme entre Cerdanyola del Vallès i Sant Cugat del Vallès. L'àrea d'intervenció té una superfície aproximada de 2 ha. A l'annex 4 s'assenyalen les superfícies sobre les que s'haurà d'intervenir amb el servei.
- 2.3 **DC de la Vall d'en Joan.** Està situat en dins el Parc Natural del Garraf, entre els termes municipals de Gavà i Begues. L'annex 3 correspon a l'àmbit sobre el que es podrà intervenir.
- 2.4 **DC d'Elena.** Les esbrossades es realitzaran en el perímetre de l'abocador segons assenyalat en el plànol de l'annex 1.

### 3. DEFINICIÓ TÈCNICA DEL SERVEI

Aquest servei inclou tasques d'esbrossada de prats herbacis, masses arbustives i esbrossades més tècniques (talussos i pendents), així com treballs d'esporga i tala de manera puntual.

#### 3.1 D.C. Pomar (Badalona). (5 ha aproximadament).

##### S'actuarà sobre les superfícies següents:

- Esbrossada dels marges dels camins, tant a la secció del camí com a la franja d'un metre a cada costat d'aquest. L'herba no ha de superar els 45 cm d'alçada (veure annex 2).
- Esbrossada dels voltants de les quatre xemeneies (veure annex 2). Es farà en un radi de 2 metres al voltant, de tal manera que l'herba no arribi a superar els 45 cm d'alçada.
- Esbrossada anual de la fondalada que hi ha entre la tanca del cementiri i el camí perimetral, i també en els turons replantats (Veure el plànol de l'annex 2). Aquesta es realitzarà entre els mesos de maig i juny.

Les restes vegetals han de quedar triturades sobre el terreny, la qual cosa implica utilització de moto desbrossadora manual amb disc triturador o desbrossadores autopropulsades de martells o disc triturador.

Esporga/tala d'arbrat. Puntualment, els serveis tècnics de l'AMB poden sol·licitar treballs de tala o esporga d'alguns arbres. Les restes vegetals que es generin es trituraran in situ a una mida de 20-40 mm i s'escamparan en el propi terreny.



### 3.2 D.C. Can Fatjó dels Aurons (Cerdanyola del Vallès)(2 ha aproximadament).

#### S'actuarà sobre les superfícies següents:

- Esbrossada dels voltants de la porta d'accés i del camí que porta fins a la caseta del pou. L'herba no ha de superar els 20 cm d'alçada (veure annex 4).
- Esbrossada dels voltants de les cinc xemeneies de biogàs. Es farà en un radi de 2 metres al voltant, de tal manera que l'herba no arribi a superar els 45 cm d'alçada (veure annex 4).
- Esbrossada dels voltants de la caseta i del dipòsit de lixiviats. L'herba no ha de superar els 35 cm d'alçada (veure annex 4).
- Esbrossada general. Com a mesura de prevenció d'incendis, cada any es realitzarà una esbrossada general de tot l'àmbit (1 ha aproximadament). Aquesta s'haurà de fer entre els mesos de maig i juny.

Les restes vegetals han de quedar triturades sobre el terreny, la qual cosa implica utilització de moto desbrossadora manual amb disc triturador o desbrossadores autopropulsades de martells o disc triturador.

Esporga/tala d'arbrat. Puntualment, els serveis tècnics de l'AMB poden sol·licitar treballs de tala o esporga d'alguns arbres. Les restes vegetals que es generin es trituraran in situ a una mida de 20-40 mm i s'escamparan en el propi terreny.

### 3.3 D.C. Garraf (5,2 ha aproximadament).

De manera puntual pot ser necessària la realització d'esbrossades dins de l'àmbit del vas de l'abocador. Aquestes esbrossades estan orientades a controlar la proliferació de la vegetació no autòctona i poden tenir un grau d'intensitat variable que dependrà de la dinàmica de la pròpia vegetació. En l'annex 3 surt l'àmbit d'intervenció possible on es faran intervencions puntuals.

Les restes vegetals han de quedar triturades sobre el terreny, la qual cosa implica utilització de moto desbrossadora manual amb disc triturador o desbrossadores autopropulsades de martells o disc triturador.

Esporga/tala d'arbrat. Puntualment, els serveis tècnics de l'AMB poden sol·licitar treballs de tala o esporga d'alguns arbres. Les restes vegetals que es generin es trituraran in situ a una mida de 20-40 mm i s'escamparan en el propi terreny.

### 3.4 DC d'Elena.(0,8 ha aproximadament).

- a) Esbrossada del perímetre de l'interior i exterior de la tanca que delimita l'abocador.

Les restes vegetals han de quedar triturades sobre el terreny, la qual cosa implica utilització de moto desbrossadora manual amb disc triturador o desbrossadores autopropulsades de martells o disc triturador. Les restes vegetals que es generin es trituraran in situ a una mida de 20-40 mm i s'escamparan en el propi terreny.



Les superfícies a esbrassar en cada àmbit són orientatives i podran ser modificades segons les necessitats del servei..

#### 4. COMUNICACIÓ AMB L'AMB

Com a mínim trimestralment, els tècnics de l'AMB i els responsables de l'empresa adjudicatària, realitzaran una visita tècnica als dipòsits controlats que son objecte de la realització dels treballs per valorar la marxa del servei.

Al marge d'aquestes visites, es faran reunions periòdiques de seguiment a les oficines de l'AMB. La periodicitat d'aquestes serà trimestral.

Qualsevol anomalia/incidència detectada a l'àmbit del contracte serà comunicada al tècnic responsable de l'AMB.

Cada mes en el que hi hagi intervencions relacionades amb el servei, l'adjudicatari comunicarà mitjançant un correu electrònic al responsable del servei de l'AMB la relació de treballs executats i la detecció d'incidències. Aquesta informació ha de contenir l'amidament de la superfície esbrassada i la quantificació dels arbres talats i/o esporgats.

Els amidaments , que seran comprovats pel tècnic de l'AMB, també hauran de figurar a les factures i seran imprescindibles per a la tramitació d'aquestes.

Una vegada finalitzat cada any natural, l'adjudicatari entregará a l'AMB un informe resum amb la relació de les tasques realitzades durant el període, les incidències ocorregudes, les oportunitats de millora detectades, etc.

Els tècnics de l'AMB realitzaran inspeccions dels treballs a realitzar i revisaran la correcta execució de les feines i que la maquinària utilitzada compleixi amb la normativa corresponent.

#### 5. MAQUINÀRIA I EINES

El contractista haurà de disposar de totes les eines i la maquinària necessària per a la correcta execució dels treballs adjudicats, així com el material fungible que impliqui la seva utilització.

Sempre que sigui possible i es pugui donar satisfacció al rendiment òptim superfície/hora es prioritzarà el treball amb maquinària elèctrica, excepte quan sigui necessari fer esbrassades de masses arbustives, que necessàriament implicarà la utilització de desbrossadores de benzina.

La maquinària no podrà superar nivell sonor de 100 dB(A).

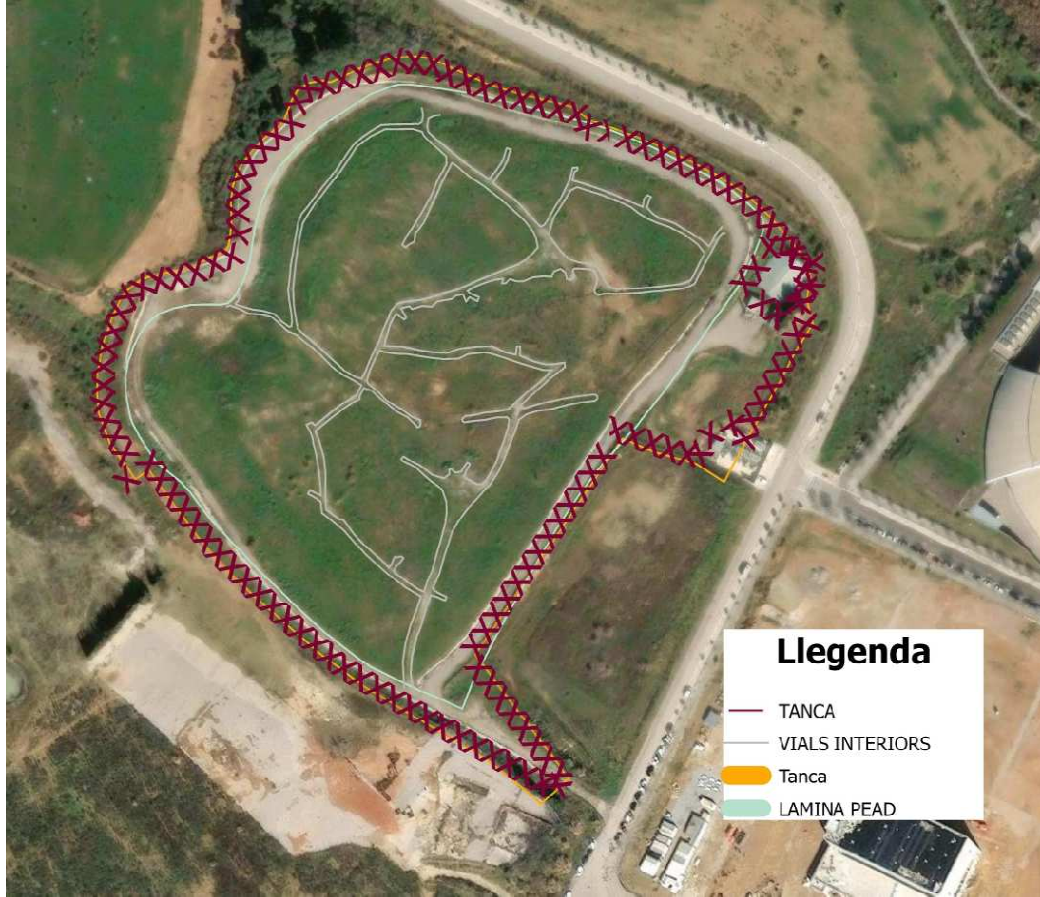
#### 6. COMUNICACIÓ AMB ELS OPERADORS DELS DIPÒSITS CONTROLATS

Quan s'hagi d'intervenir dins els àmbits dels DC Elena i Garraf, instal·lacions a les que hi ha serveis contractats de prestació continuada, l'empresa haurà de coordinar-se amb els operadors d'aquestes, a fi i efecte de poder accedir-hi i, si s'escau, establir la corresponent coordinació empresarial.



## ANNEX 1

DC ELENA: àmbit de gestió, camins i superfícies a esbrossar



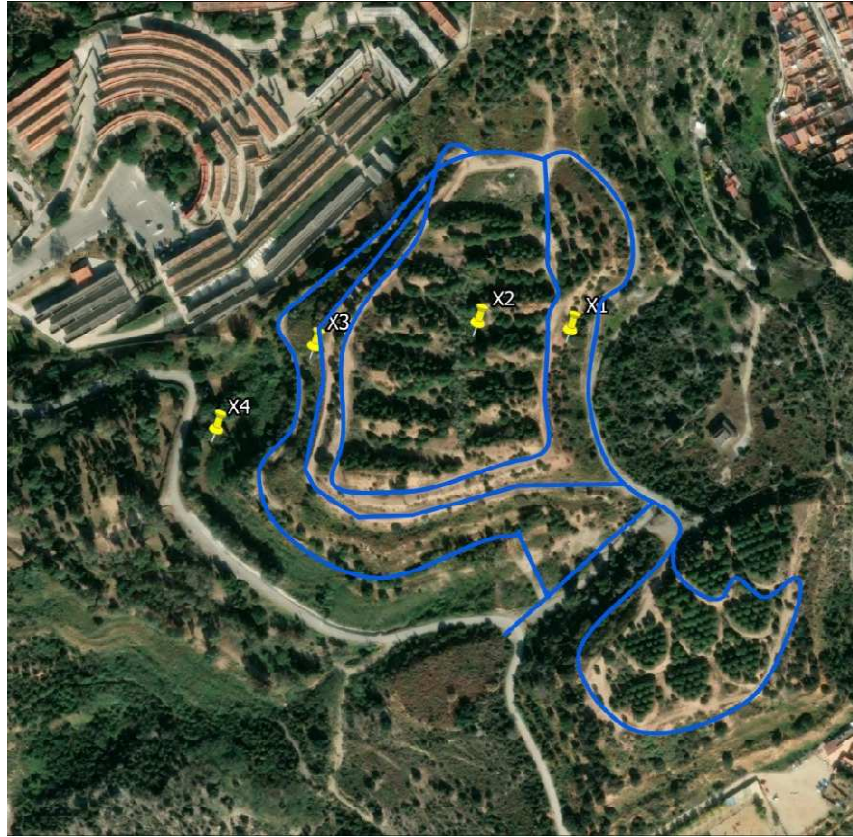
CRUSELLAS CABALLERO, Guillem (3 de 3)  
Cap de Servei Tractament i disposició final  
Data signatura :23/03/2026 12:35:07  
HASH:Z2B59A347D2CF8A2EC390FA5CD23EFC21A28AA0E

RODRIGUEZ PARIOL, PÈRE (2 de 3)  
Cap de Secció dipòsits controlats  
Data signatura :23/03/2026 12:17:36  
HASH:Z2B59A347D2CF8A2EC390FA5CD23EFC21A28AA0E

VILA ARMADAS, SANDRA (1 de 3)  
Enginyera tècnica Química  
Data signatura :23/03/2026 12:09:44  
HASH:Z2B59A347D2CF8A2EC390FA5CD23EFC21A28AA0E

## ANNEX 2

DC Pomar: àmbit de gestió, camins a esbrossar i ubicació de les xemeneies



Superfícies a esbrossar



VILA ARMADAS, SANDRA (1 de 3)  
 Enginyera tècnica Química  
 Data signatura :23/03/2026 12:09:44  
 HASH:Z2B59A347D2CF9A2EC390FA5CD23EFC21A28AA0E

RODRIGUEZ PARIOL, PÈRE (2 de 3)  
 Cap de Secció dipòsits controlats  
 Data signatura :23/03/2026 12:17:36  
 HASH:Z2B59A347D2CF9A2EC390FA5CD23EFC21A28AA0E

CRUSELLAS CABALLERO, Guillem (3 de 3)  
 Cap de Servei Tractament i disposició final  
 Data signatura :23/03/2026 12:35:07  
 HASH:Z2B59A347D2CF9A2EC390FA5CD23EFC21A28AA0E

### ANNEX 3

DC GARRAF: àmbit de gestió, camins i superfícies a esbossar



### ANNEX 4

DC Can Fatjó: àmbit de gestió i ubicació de les xemeneies



VILA ARMADAS, SANDRA (1 de 3)  
Enginyera tècnica Químic  
Data signatura :23/03/2026 12:09:44  
HASH:Z2B59A347D2CF9A2EC39FASCD23EFC21A28AA0E

RODRIGUEZ PAPIOL, PÈRE (2 de 3)  
Cap de Secció dipòsits controlats  
Data signatura :23/03/2026 12:17:36  
HASH:Z2B59A347D2CF9A2EC39FASCD23EFC21A28AA0E

CRUSELLAS CABALLERO, Guillem (3 de 3)  
Cap de Servei Tractament i disposició final  
Data signatura :23/03/2026 12:35:07  
HASH:Z2B59A347D2CF9A2EC39FASCD23EFC21A28AA0E