

**PROJECTE AS-BUILT PER A LA CONSTRUCCIÓ DEL NOU CAMPUS DE FORMACIÓ A L'AEROPORT  
D'ALGUAIRE-LLEIDA, MITJANÇANT MÒDULS INDUSTRIALITZATS.**

Setembre 2025

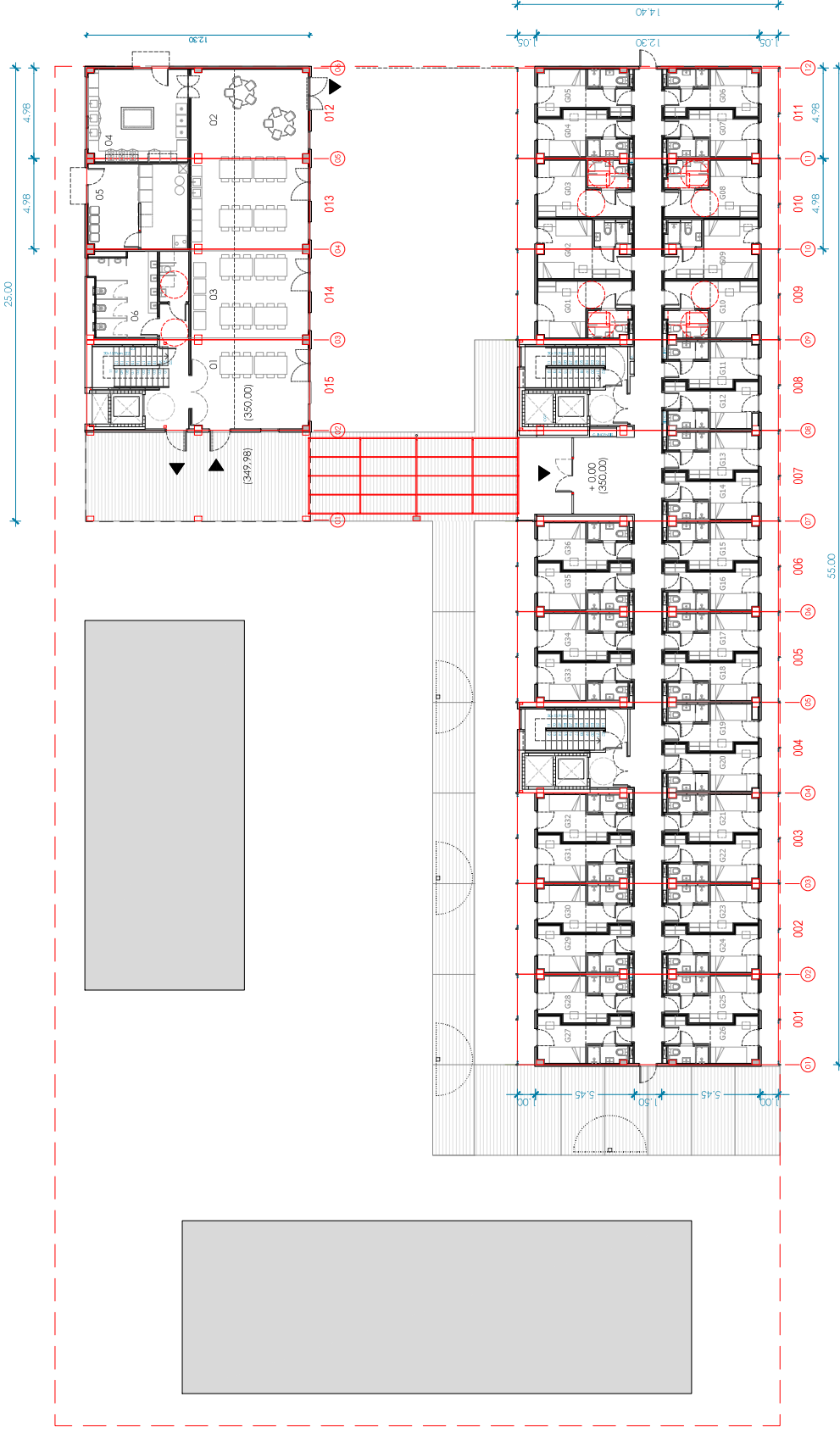


**Aeroports**  
de Catalunya



PLANTA BAIXA		UN.	m <sup>2</sup>	Total m <sup>2</sup>
<b>A. SERVEIS</b>				
1	Merxpatzer	1 u	87,72	87,75
2	Espai office	1 u	31,47	31,47
3	Zona de vending	1 u	5,77	5,77
4	Reserva curia	1 u	28,08	28,08
5	Comedor	1 u	20,52	20,52
6	Comedor hiigienic	1 u	20,52	20,52
<b>B. RESIDÈNCIA</b>				
A1	A allotjament tipus	30 u	11,12	333,90
A2	A allotjament accessible	4 u	15,52	61,28
A3	A allotjament doble	2 u	15,42	30,90
A4	Espai distribució	0 u	10,92	0,00
A5	Recepció	0 u	26,07	0,00
A6	Locals tècnics	0 u	24,02	0,00

SUP. CONSTRUÏDA RESIDÈNCIA	
SUP. CONSTRUÏDA PB	674,52
<b>SUP. CONSTRUÏDA SERVEIS</b>	
SUP. CONSTRUÏDA PB	249,00



CONSTRUCTORA:



**MP MANCINERAS/PARES**  
arquitectes associats

ARQUITECTURA:

JUAN A. MANCINERAS

MANEL PARÉS

ARRENDADOR:



PROJECTE AS BUILT PER A  
LA CONSTRUCCIÓ DEL NOU CAMPUS  
DE FORMACIÓ A L'AEROPORT  
DALGUARELLEIDA - MITJANÇANT  
MÒDULS INDUSTRIALITZATS

PROJECTE AS BUILT

PLANTES

Planta baixa

SETEMBRE 2025

A3-E1/250

N

A01.1

0 1 2 3 4 5



ACABATS DE DISTRIBUCIÓ INTERIOR.

- ENRAJOLAT:**
- Rejole gran format ext segons planedà (30x30cm)
  - Rejole gran format (fin a alçada de portes (30x30cm)
  - Rejole format mitjà (fin a alçada de portes (10x10cm)
  - Rejole petit format (fin a alçada de portes (10x10cm)

- PINTAT**
- Pintura: blanca
  - Pintura: RAL 7035
  - Pintura: RAL 7016
  - Pintura possessada P1: RAL 5012
  - Pintura possessada P2: RAL 3022
  - Pintura possessada P3: RAL 1012

**LISTAT DE MATERIALS**

**PAÏSETS:**

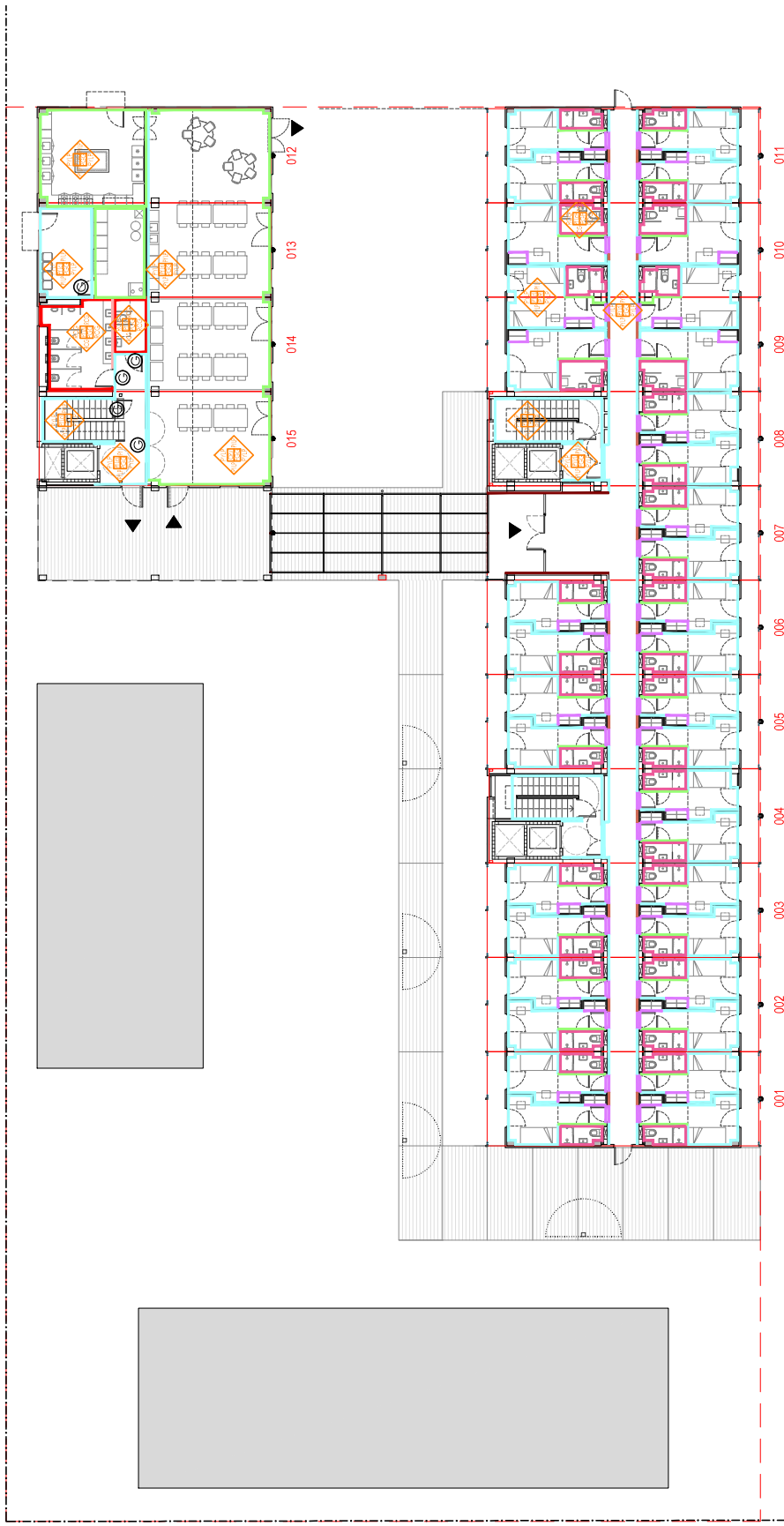
- PVP: Plaques de guix laminat pintat.
- RCG: Enrajolat ceràmic gran format 30x60cm.
- RCG: Enrajolat ceràmic format mitjà 30x30cm.
- RCG: Enrajolat ceràmic petit format 10x10cm.

**SOSTRES:**

- PVP: Plaques de guix laminat continus llisc.
- PVP: Plaques de guix laminat continus llisc amb tractament hidròfug.
- PVL: Plaques de guix laminat registrables (monoblovent) dimensions 60x120cm amb guix oculta
- PVG: Plaques de guix laminat registrables (monoblovent) dimensions 60x120cm amb guix oculta
- CRV: Celluxvat. Estructura de l'alta panel·la sarrònik

**PAVIMENTS:**

- PGG: Paviment de gres porcel·lànic gran format (60x60cm)
- PGP: Paviment de gres porcel·lànic format mitjà (30x60cm)
- PLS: Acabat de l'alta sintètica
- PV: Paviment de vinil
- PV: Paviment de vinil
- PM: Paviment moqueta



CONSTRUCTORA:  
  
 compact habitat

**MP MANCINERAS/PARÉS**  
 arquitectes associats

ARQUITECTURA:  
 JUAN A. MANCINERAS  
 ARRENDADOR:  
 MANEL PARÉS

Aeroports  
 de Catalunya

PROJECTE BÀSIC I EXECUTIU PER A  
 LA CONSTRUCCIÓ DEL NOU CAMPUS  
 DE FORMACIÓ A L'AEROPORT  
 DALGUAIRE-LEIADA. MITJANÇANT  
 MÒDULS INDUSTRIALITZATS

ACABATS  
 Planta baixa

SETEMBRE 2025

A3-E1/250  
 N  
 A01.3



SERVIS	un.	m <sup>2</sup>	total m <sup>2</sup>
Zona d'espera	1 u	14,09	14,09
Sala de reunions	1 u	13,89	13,89
Oficina	1 u	10,96	10,96
Autòmat	1 u	85,42	85,42
Auto 3 (25 armari)	1 u	63,16	63,16
Combes i higièriques	1 u	17,03	17,03

**PLANTA PRIMERA B. RESIDÈNCIA**

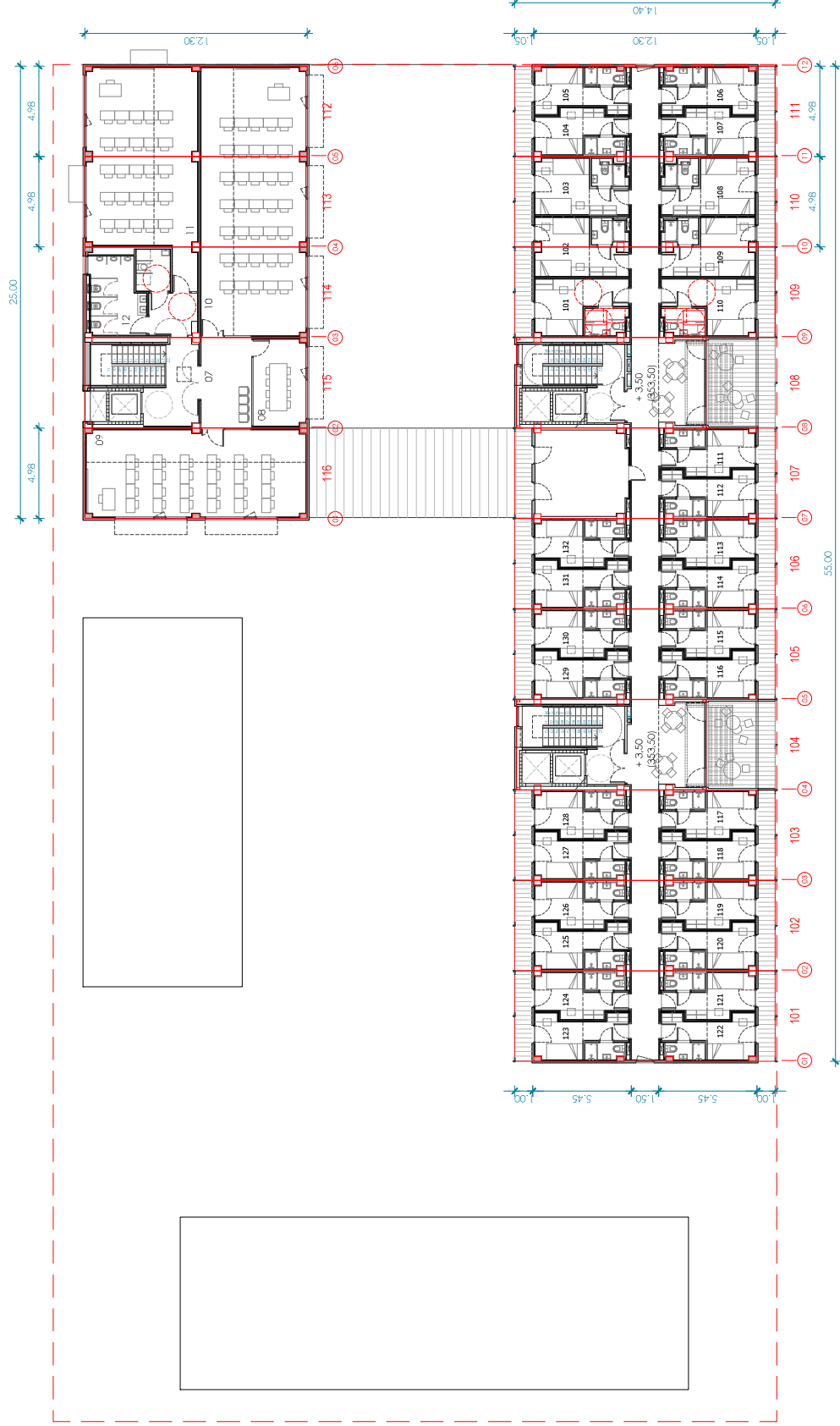
A1	Al·lotjament tipus	26 u	11,13	289,36
A2	Al·lotjament accessible	1 u	11,45	11,45
A3	Al·lotjament bàsic	4 u	15,45	61,80
A4	Espais de rebuda	2 u	10,96	21,92
A5	Circulacions	1 u	83,54	83,54
A6	Locals tècnics	1 u	24,02	24,02

**SUP. CONSTRUÏDA RESIDÈNCIA**

Sup. Construïda P1	666,11
--------------------	--------

**SUP. CONSTRUÏDA SERVIS**

Sup. Construïda P1	31,00
--------------------	-------



CONSTRUCTORA:  
**DAIRO**  
 DAURO ARQUITECTURA  
 compact habitat

**MP MANCINERAS/PARES**  
 arquitectes associats

ARQUITECTURA:  
 JUAN A. MANCINERAS  
 ARRENDADOR:  
 MANEL PARÉS

**Aeroports**  
 de Catalunya

PROJECTE AS BUILT PER A  
 LA CONSTRUCCIÓ DEL NOU CAMPUS  
 DE FORMACIÓ A L'AEROPORT  
 DALGUARELLEIDA - MITJANÇANT  
 MÒDULS INDUSTRIALITZATS

PROJECTE AS BUILT  
 SETEMBRE 2025  
 PLANTES  
 Planta primera

A3-E1/250  
 0 1 2 3 4 5  
 N  
 A02.1



ACABATS DE DISTRIBUCIÓ INTERIOR.

ENRAJOLAT:

- Rejola gran format ext segons planella (30x30cm)
- Rejola gran format fins a alçada de portes (30x30cm)
- Rejola format mitjà fins a alçada de portes (10x10cm)
- Rejola petit format fins a alçada de portes (10x10cm)

PNYAT

- Pintura: blanca
- Pintura: RAL 7035
- Pintura: RAL 7016
- Pintura possessió P8: RAL 5012
- Pintura possessió P1: RAL 3022
- Pintura possessió P2: RAL 6027
- Pintura possessió P3: RAL 1012

LISTAT DE MATERIALS

PAISES:

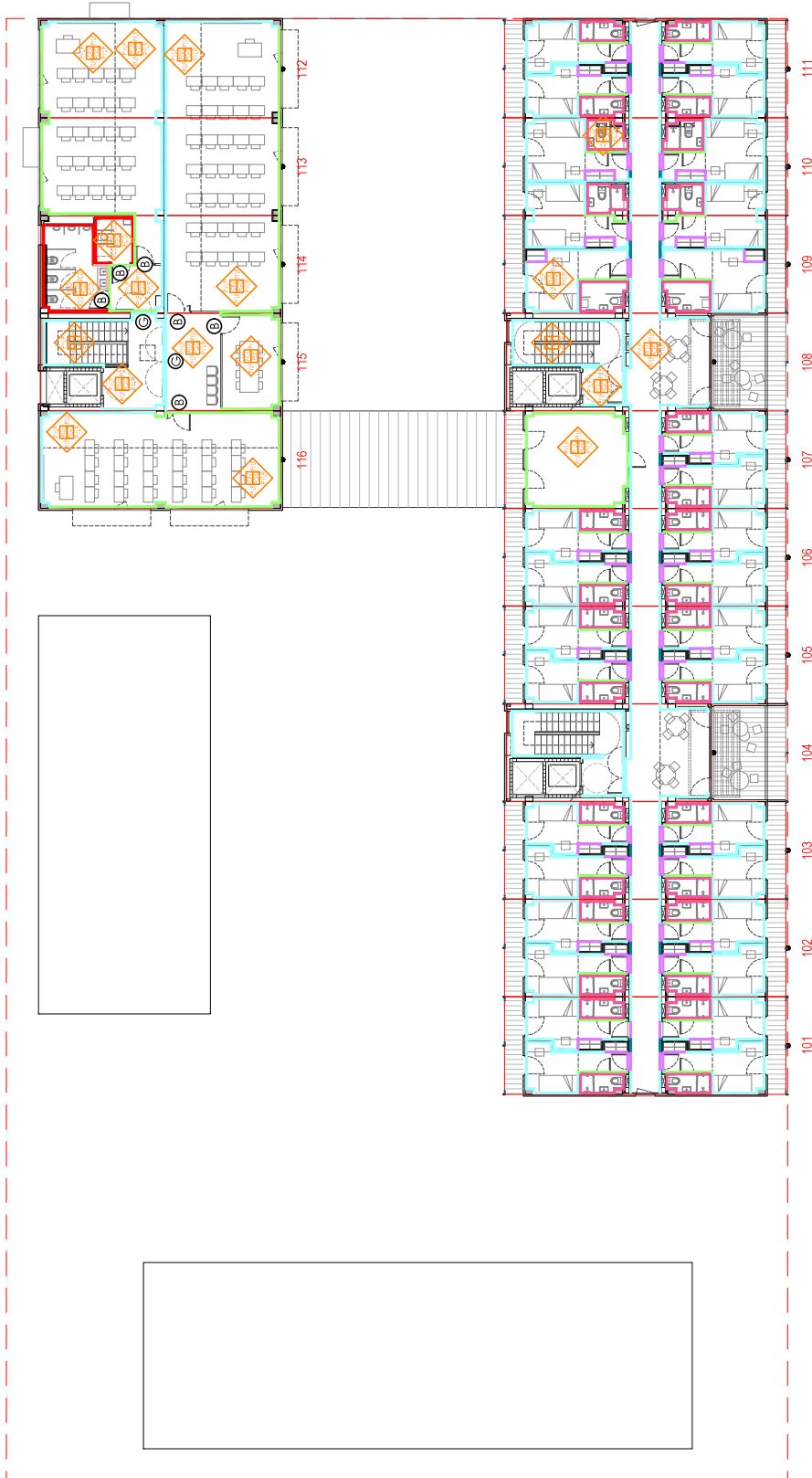
- PVP: Plaques de guix laminat pintat.
- RCG: Enrajolat ceràmic gran format 30x60cm.
- RCG: Enrajolat ceràmic format mitjà 30x30cm.
- RCG: Enrajolat ceràmic petit format 10x10cm.

SOSTRES:

- PCC: Plaques de guix laminat continus llits.
- PCC: Plaques de guix laminat continus llits amb tractament hidròfug.
- PVL: Plaques de guix laminat registrables (mòduls) amb dimensions 60x120cm amb guix oculta.
- PVG: Plaques de guix laminat registrables (mòduls) amb dimensions 60x120cm amb guix oculta.
- CRV: Celluxvat. Estructura de l'alta i pantalla sorollik.

PAVIMENTS

- PGG: Paviment de gres porcel·lànic gran format (60x60cm)
- PGP: Paviment de gres porcel·lànic format mitjà (30x60cm)
- PIS: Acabat de lutha sintètica
- PV: Paviment vinílic raspat
- PV: Paviment vinílic
- PM: Paviment moqueta



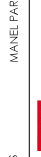
CONSTRUCTORA:



ARQUITECTURA:



JUAN A. MANCINERAS  
ARRENDADOR



PROJECTE BÀSIC I EXECUTIU PER A  
LA CONSTRUCCIÓ DEL NOU CAMPUS  
DE FORMACIÓ A L'AEROPORT  
D'ALGUARE-LEIDA. MITJANÇANT  
MÒDULS INDUSTRIALITZATS

ACABATS  
Planilla primera

SETEMBRE 2025

A3-E1/250

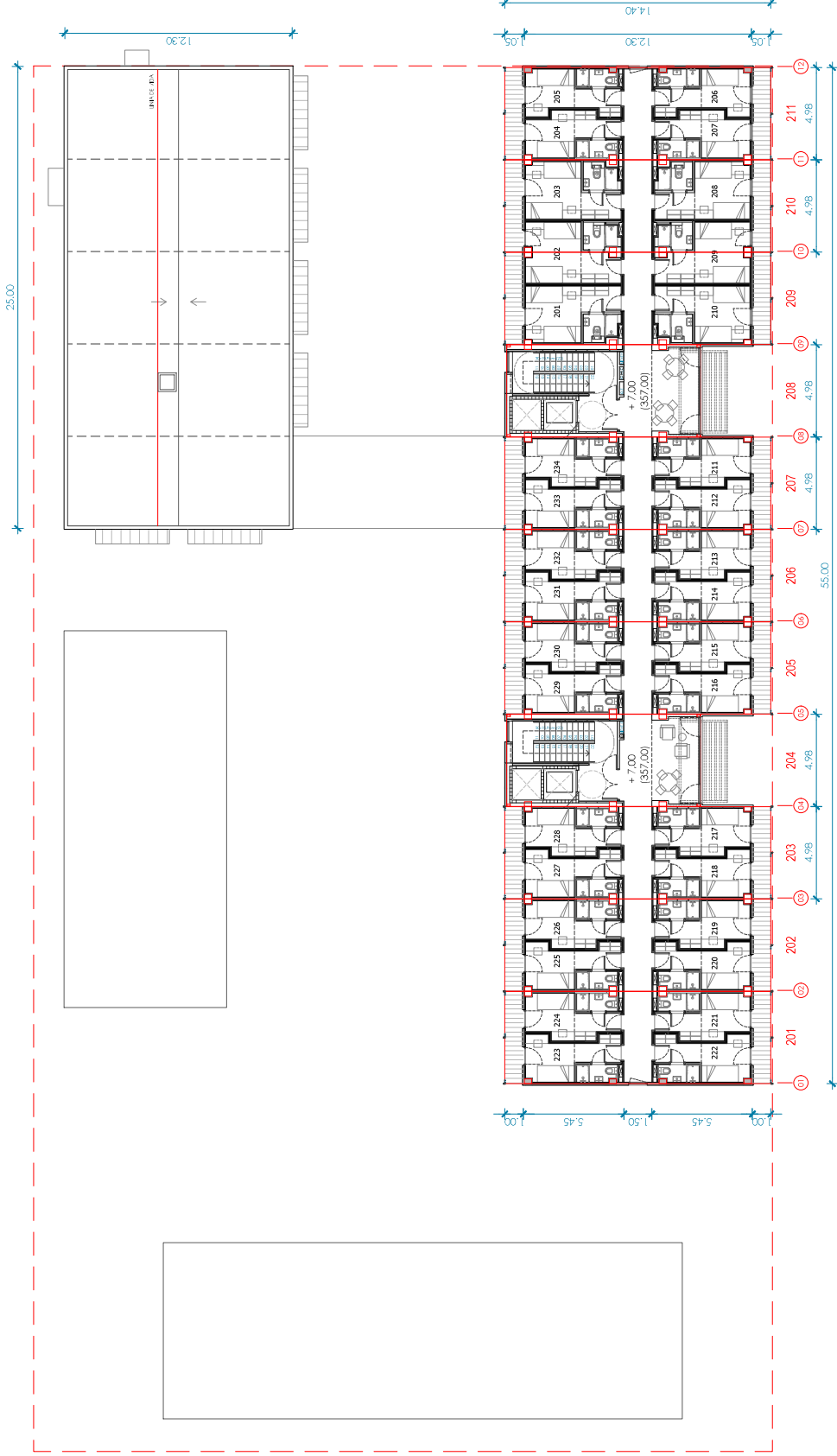


A02.3



PLANTA SEGONA				
	ut.	m <sup>2</sup>	Total m <sup>2</sup>	
<b>8. RESIDÈNCIA</b>				
A1	A allotjament tipus	28 U	11.13	311.64
A2	A allotjament doble	6 U	15.45	792.00
A3	Garatge	0 U	0.00	0.00
A4	Circuit d'aigua	1 U	83.54	83.54
A5	Locals tècnics	0 U	0.00	0.00

SUP. CONSTRUÏDA RESIDÈNCIA	
Sup. Construcció P2	656.11



CONSTRUCTORA:  
**DAIRO**  
 CONSTRUCCIONS DAURO  
 COMPANYIA LIMITADA

ARQUITECTURA:  
**MANCINERAS/PARÉS**  
 arquitectes associats

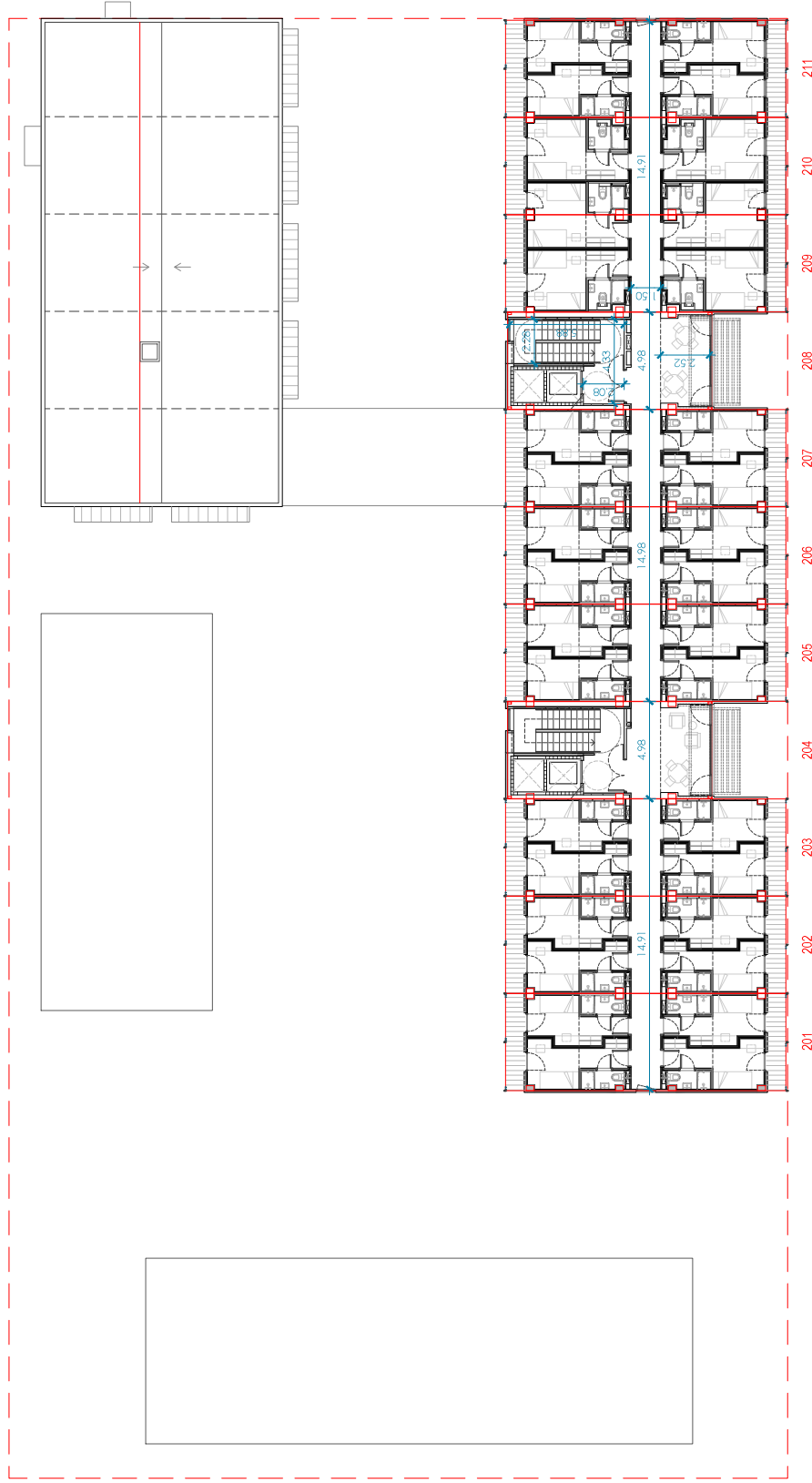
ARRENDADOR:  
 JUAN A. MANCINERAS  
 MANEL PARÉS



PROJECTE AS BUILT PER A  
 LA CONSTRUCCIÓ DEL NOU CAMPUS  
 DE FORMACIÓ A L'AEROPORT  
 DALGUARELLEIDA. MITJANÇANT  
 MÒDULS INDUSTRIALITZATS

PROJECTE AS BUILT  
 SETEMBRE 2025  
 Planta segona

A3-E-1/250  
 0 1 2 3 4 5  
 N  
 A03.1



CONSTRUCTORA:



**MP MANCINERAS/PARÉS**  
arquitectes associats

ARQUITECTURA:

JUAN A. MANCINERAS

ARRENDADOR

MANEL PARÉS



**Aeroports**  
de Catalunya

PROJECTE AS BUILT PER A  
LA CONSTRUCCIÓ DEL NOU CAMPUS  
DE FORMACIÓ A L'AEROPORT  
D'ALGUARE-LEIDA. MITJANÇANT  
MÒDULS INDUSTRIALITZATS

PROJECTE AS BUILT

COTES

SEPTEMBRE 2025

Planilla segona

A3-E1/250

0 2 4 5

N

A03.2

ACABATS DE DISTRIBUCIÓ INTERIOR.

ENRAJOLAT:

- Rejola gran format ext segons planellà (300x30cm)
- Rejola gran format (Fn o alçada de portes (30x30cm))
- Rejola format mitjà (Fn o alçada de portes (10x10cm))
- Rejola petit format (Fn o alçada de portes (10x10cm))

PINTAT

- Pintura: blanca
- Pintura: RAL 7035
- Pintura: RAL 7016
- Pintura passada P8: RAL 5012
- Pintura passada P1: RAL 3022
- Pintura passada P2: RAL 6027
- Pintura passada P3: RAL 1012

LISTAT DE MATERIALS

PARETS:

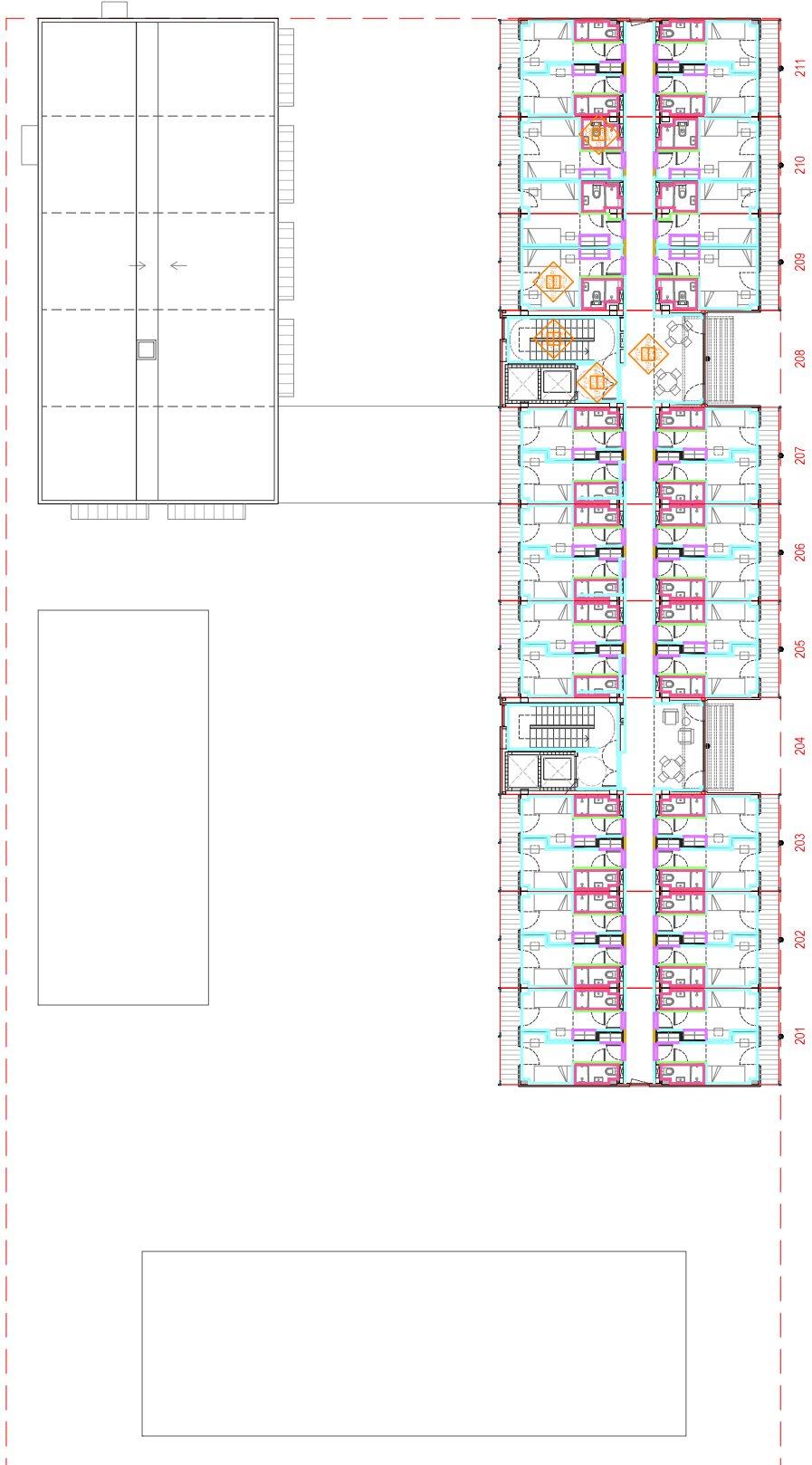
- PXP: Plaquers de guix laminat pintat.
- RCG: Enrajolat ceràmic gran format (30x60cm).
- RCG: Enrajolat ceràmic format mitjà (30x30cm).
- RCG: Enrajolat ceràmic petit format (10x10cm).

SOSTRES:

- PCC: Plaquers de guix laminat continus llisc.
- PCC: Plaquers de guix laminat continus llisc amb tractament hidròfug.
- PVL: Plaquers de guix laminat registrables (monobloccs) dimensions 60x120cm amb guix oculta
- PVG: Plaquers de guix laminat registrables (monobloccs) dimensions 60x120cm amb guix oculta
- CRV: Celluxvat. Estructura de l'alta i pantalla sorollik

PAVIMENTS

- PGG: Paviment de gres porcelànic gran format (60x60cm)
- PGP: Paviment de gres porcelànic format mitjà (30x60cm)
- PLS: Acabat de l'alta sintètica
- PLV: Paviment de l'alta sintètica
- PV: Paviment vinílic
- PM: Paviment moqueta



CONSTRUCTORA:



**MP MANCINERAS/PARÉS**  
arquitectes associats

ARQUITECTURA:

JUAN A. MANCINERAS  
ARRENDADOR

MANEL PARÉS

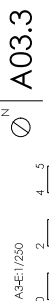


PROJECTE BÀSIC I EXECUTIU PER A  
LA CONSTRUCCIÓ DEL NOU CAMPUS  
DE FORMACIÓ A L'AEROPORT  
D'ALGUARELLEIDA. MITJANÇANT  
MÒDULS INDUSTRIALITZATS

ACABATS  
Planificació segona

SETEMBRE 2025

A3-E1 / 250



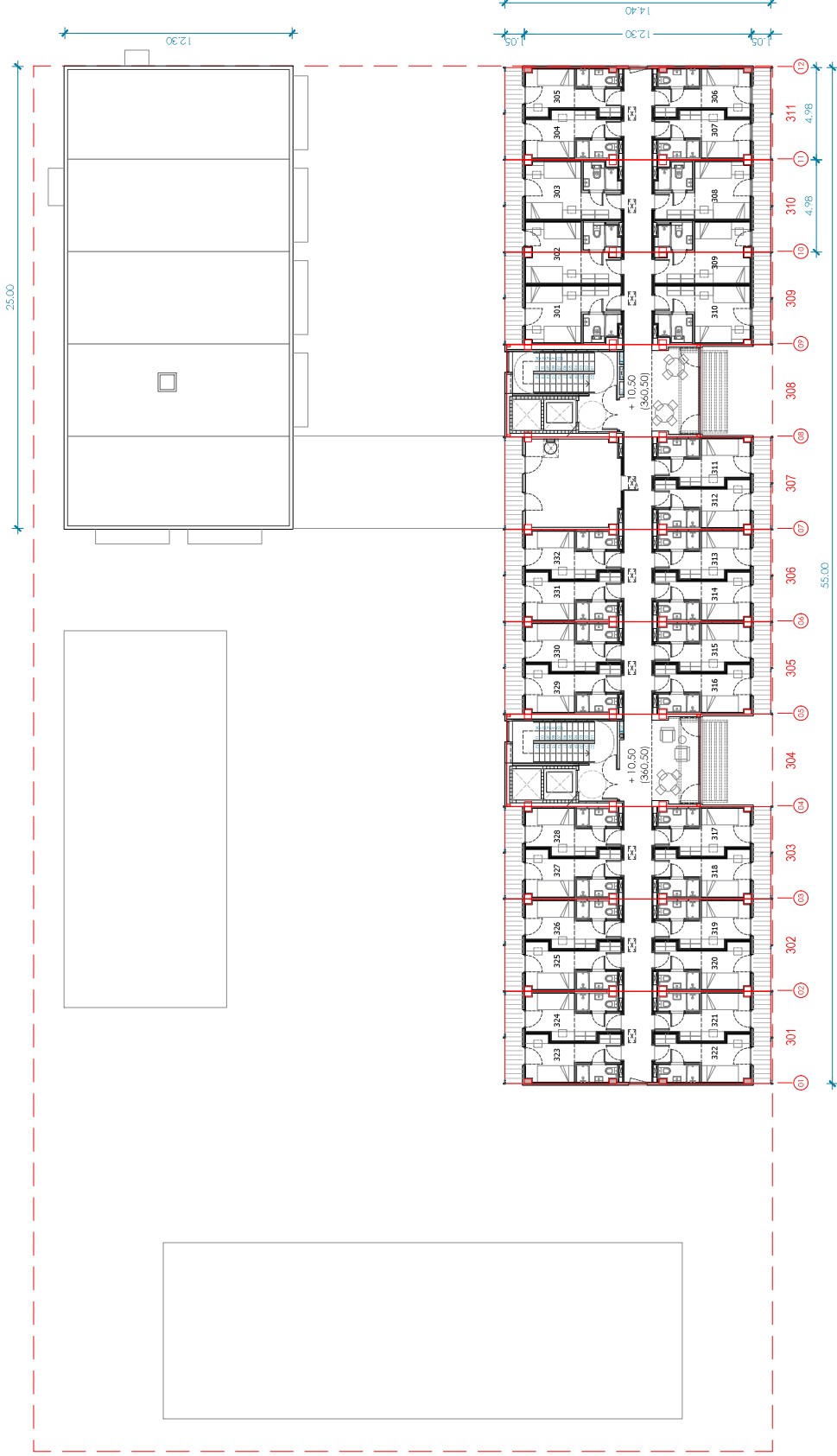
A03.3

PLANTA TERCERA			
RESIDENCIA	un.	m <sup>2</sup>	total m <sup>2</sup>
<b>8. RESIDENCIA</b>			<b>511.54</b>
A1	Alotjament tipus	26 u.	11.13
A2	Alotjament doble	6 u.	13.65
A3	Alotjament triple	1 u.	16.00
A4	Col·lecció	1 u.	83.54
A5	Llocals tècnics	1 u.	24.02

SUP. CONSTRUÏDA RESIDÈNCIA	
Sup. Construïda P3	637.80

SUP. CONSTRUÏDA RESIDÈNCIA	
Sup. Construïda P8	2.624.54
Sup. Construïda P1	656.11
Sup. Construïda P2	656.11
Sup. Construïda P3	637.80

SUP. CONSTRUÏDA SERVEIS	
Sup. Construïda P8	560.00
Sup. Construïda P1	247.00
Sup. Construïda P11	311.00



CONSTRUCTORA:  
**DAIRO**  
 CONSUMIDORS ASSOCIATS  
 DAIRO  
 consumidors associats

**MP MANCINERAS/PARES**  
 arquitectes associats

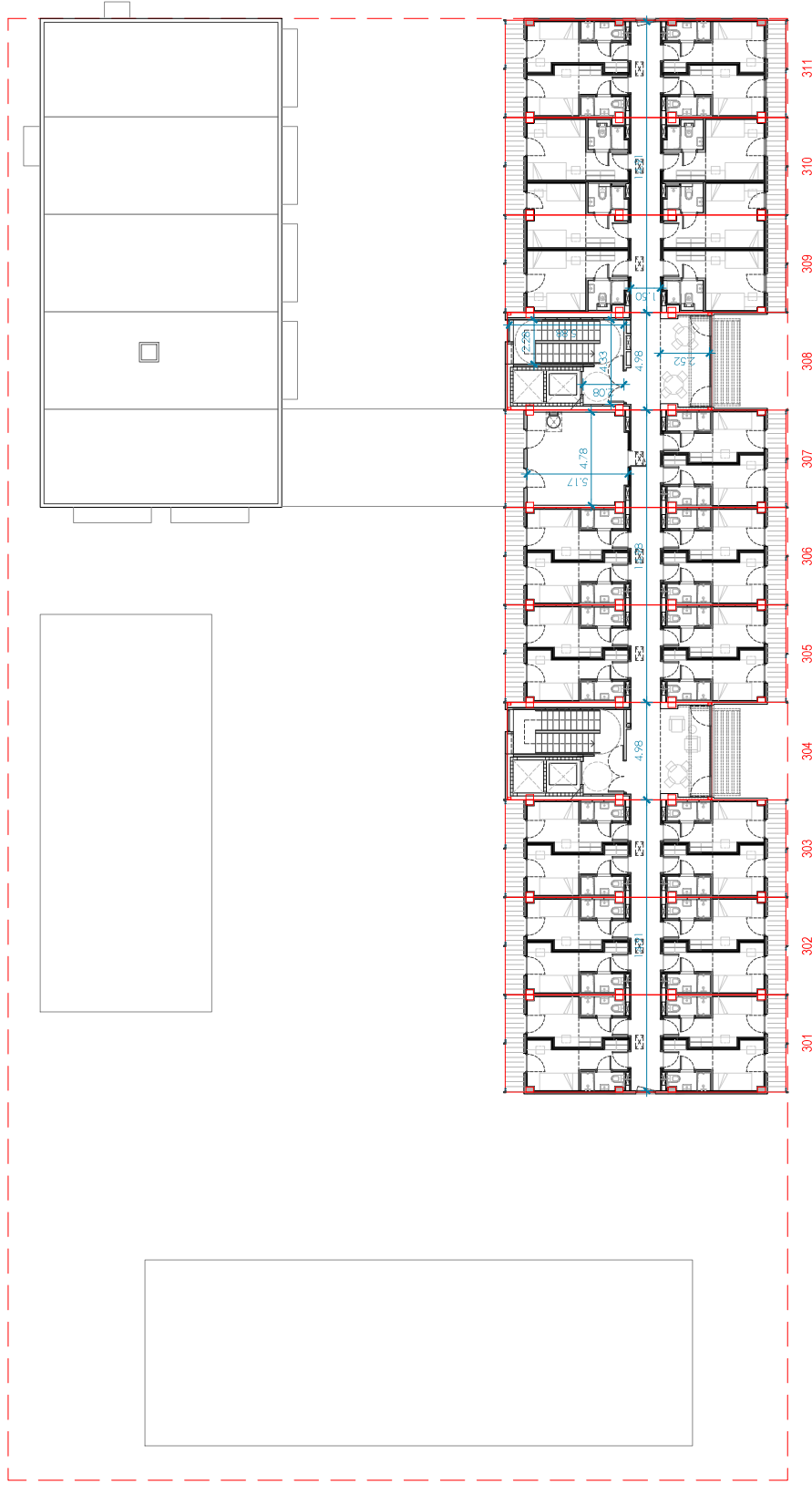
ARQUITECTURA:  
 JUAN A. MANCINERAS  
 ARRENDADOR:  
 MANEL PARÉS



PROJECTE AS BUILT PER A  
 LA CONSTRUCCIÓ DEL NOU CAMPUS  
 DE FORMACIÓ A L'AEROPORT  
 DALGUARELLEIDA. MITJANÇANT  
 MÒDULS INDUSTRIALITZATS

PROJECTE AS BUILT  
 SETEMBRE 2025  
 Planilla tercera

A3-E1/250  
 0 1 2 3 4 5  
 N  
 A04.1



CONSTRUCTORA:



**MP MANCINEIRAS/PARÉS**  
arquitectes associats

ARQUITECTURA:

JUAN A. MANCINEIRAS

ARRENDADOR

MANEL PARÉS



PROJECTE AS BUILT PER A  
LA CONSTRUCCIÓ DEL NOU CAMPUS  
DE FORMACIÓ A L'AEROPORT  
D'ALGUARE-LEIDA. MITJANÇANT  
MÒDULS INDUSTRIALITZATS

PROJECTE AS BUILT

COTES

Planilla tercera

A3-E1/250

0 2 4 5

0 2 4 5

0 2 4 5

0 2 4 5

N

Ø

Ø

Ø

A04.2

A04.2

A04.2

A04.2

SEPTEMBRE 2025

SEPTEMBRE 2025

SEPTEMBRE 2025

SEPTEMBRE 2025

ACABATS DE DISTRIBUCIÓ INTERIOR.

ENRELLATS:

- Rejola gran format ext segons planella (300x30cm)
- Rejola gran format (Fn o alçada de portes (30x30cm))
- Rejola format mitja (Fn o alçada de portes (10x10cm))
- Rejola peti format (Fn o alçada de portes (10x10cm))

PIVAT

- Pintura: blanca
- Pintura: RAL 7035
- Pintura: RAL 7016
- Pintura passada P8: RAL 5012
- Pintura passada P1: RAL 3022
- Pintura passada P2: RAL 6027
- Pintura passada P3: RAL 1012

LISTAT DE MATERIALS

PARETS:

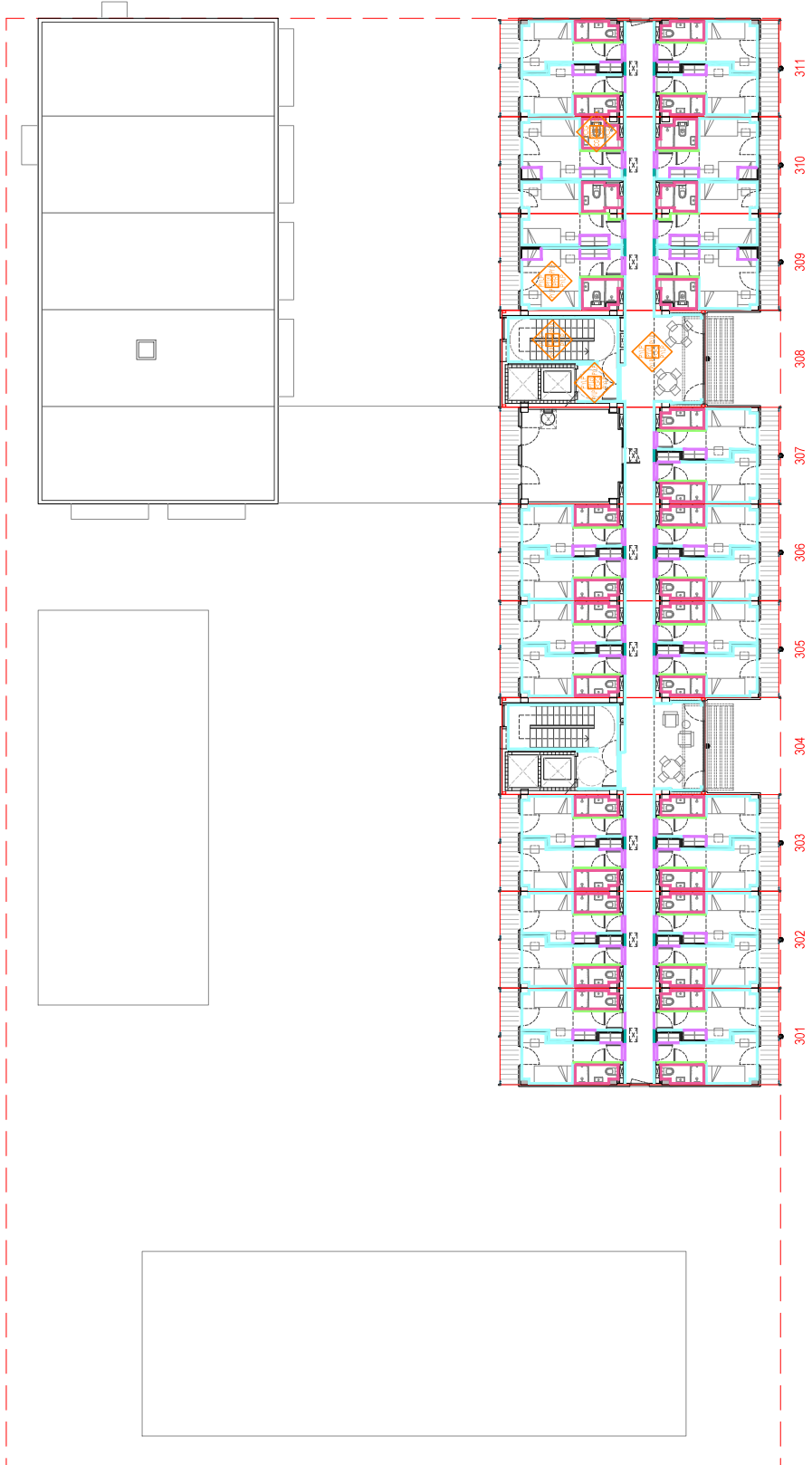
- PVP: Plaquets de guix laminat pintat.
- RCG: Enrajolat ceràmic gran format (30x30cm).
- RCG: Enrajolat ceràmic format mitja (20x20cm).
- RCG: Enrajolat ceràmic peti format (10x10cm).

SOSTRES:

- PVC: Plaquets de guix laminat continus llats.
- PVC: Plaquets de guix laminat continus llarg amb tractament hidròfug.
- PVL: Plaquets de guix laminat registrables (mòduls) amb dimensions 60x120cm amb guix oculta.
- PVG: Plaquets de guix laminat registrables (mòduls) amb dimensions 60x120cm amb guix oculta.
- CRV: Celluxvat. Estructura de l'alta i pantalla sorollik.

PAVIMENTS

- PGG: Paviment de gres porcelànic gran format (60x60cm)
- PGP: Paviment de gres porcelànic format mitja (30x30cm)
- PLS: Acabat de l'alta sintètica
- PV: Paviment de gres llarg i raspat
- PV: Paviment vinílic
- PM: Paviment moqueta



CONSTRUCTORA:



ARQUITECTURA:



JUAN A. MANCINEIRAS

MANEL PARÉS

ARRENDADOR



PROJECTE BÀSIC I EXECUTIU PER A LA CONSTRUCCIÓ DEL NOU CAMPUS DE FORMACIÓ A L'AEROPORT D'ALGUARELLEIDA. MITJANÇANT MÒDULS INDUSTRIALITZATS

ACABATS

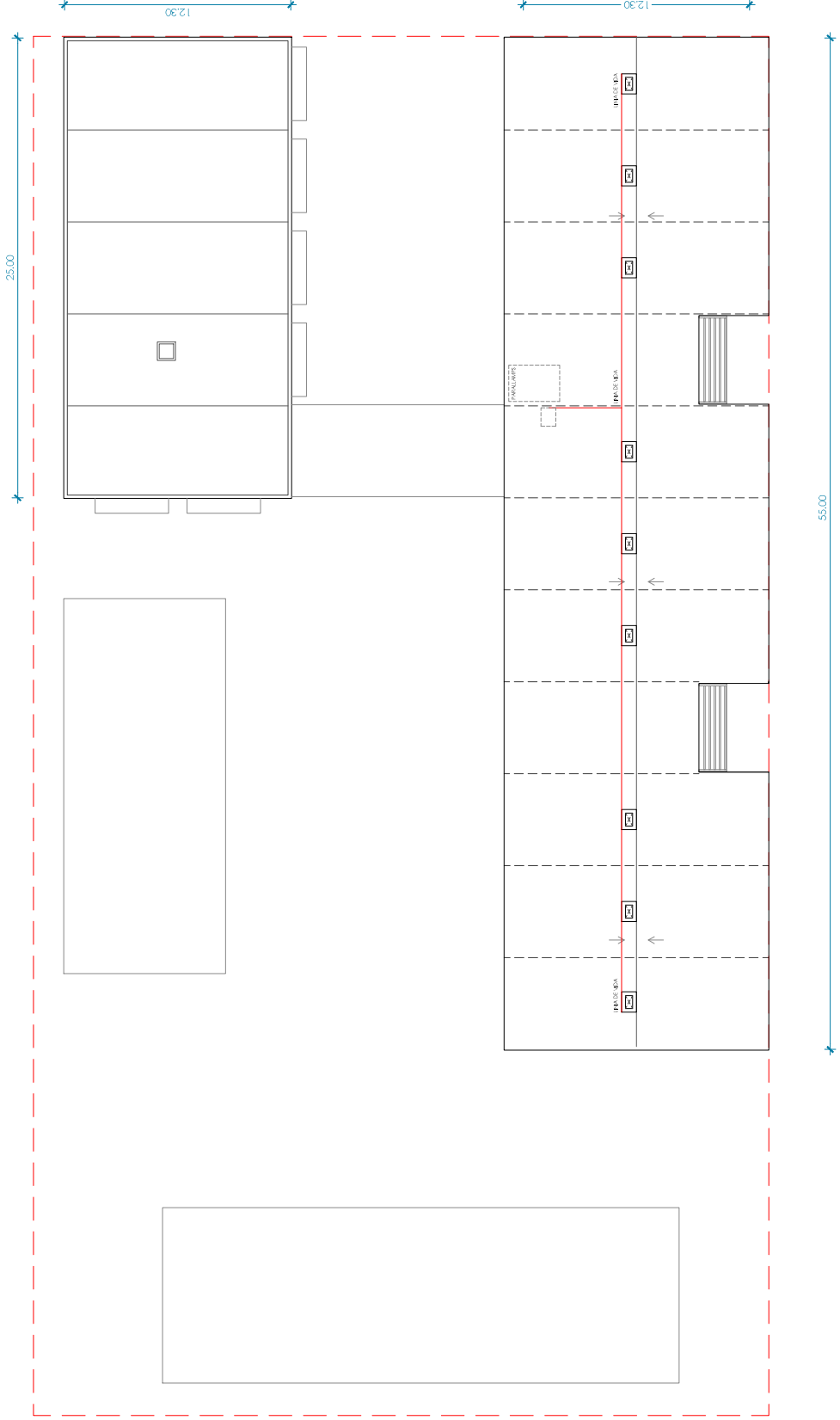
Planta tercera

SETEMBRE 2025

A3-E1/250



A04.3



CONSTRUCTORA:  
**DAIRO**  
 COMPANYIA S.L.

**MP MANCINERAS/PARÉS**  
 arquitectes associats

ARQUITECTURA:  
 JUAN A. MANCINERAS  
 ARRENDADOR:  
 MANEL PARÉS



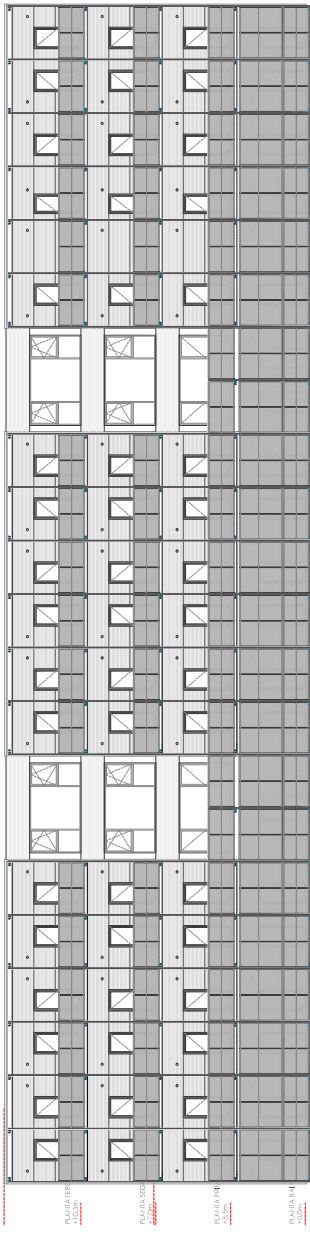
PROJECTE AS BUILT PER A  
 LA CONSTRUCCIÓ DEL NOU CAMPUS  
 DE FORMACIÓ A L'AEROPORT  
 DALGUARELLEIDA, MITJANÇANT  
 MÒDULS INDUSTRIALITZATS

PROJECTE AS BUILT  
 SETEMBRE 2025  
 PLANIES  
 Planta coberta

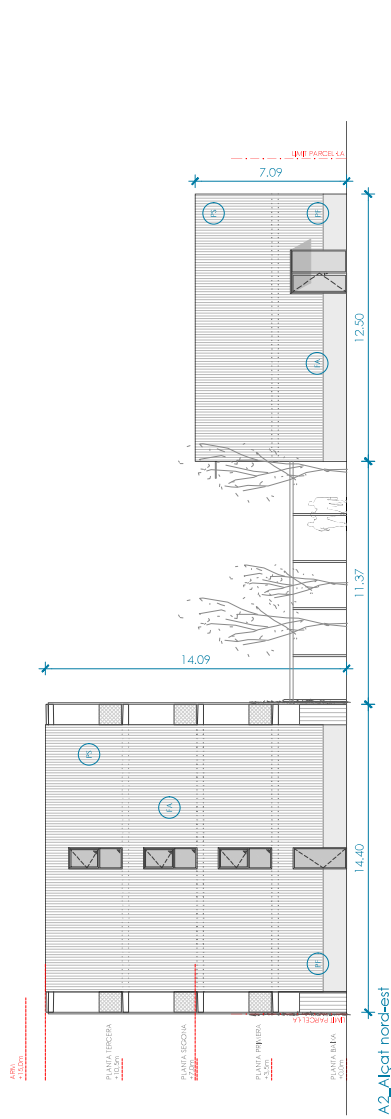
A3-E1 / 250  
 0 2 4 5  
 N  
 A05.1

LLEGENDA DE MATERIALS ACABATS EXTERIORS

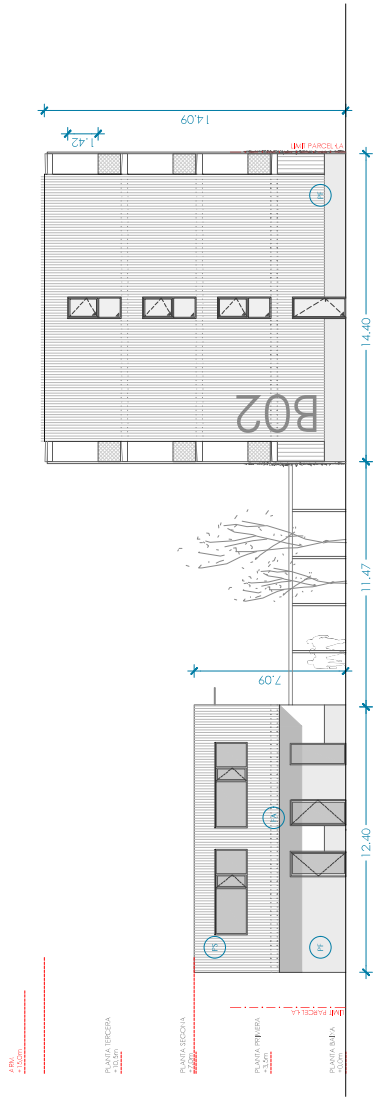
- FS Panells sandwix amb acabat tipus miniera (no brillant) color Europerfill Bidaxo 2002, RAL similar 1013
- MA Element per a suport d'enfiladisses i façana verda. Malla d'acer
- PF Sòcol de plaques de fibrociment
- FA Fusteries de PVC exterior color RAL 7016



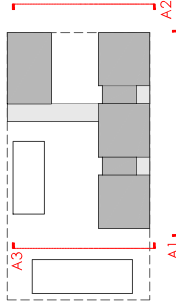
A1\_Alçat sud-est



A2\_Alçat nord-est



A3\_Alçat sud-oest



CONSTRUCTORA:



ARQUITECTURA:



ARRENDADOR:



JUAN A. MANCINEIRAS  
MANEL PARÉS

PROJECTE AS BUILT PER A  
LA CONSTRUCCIÓ DEL NOU CAMPUS  
DE FORMACIÓ A L'AEROPORT  
D'ALGUARE-LEIDA, MITJANÇANT  
MÒDULS INDUSTRIALITZATS

PROJECTE AS BUILT

SETEMBRE 2025

Alçats exteriors

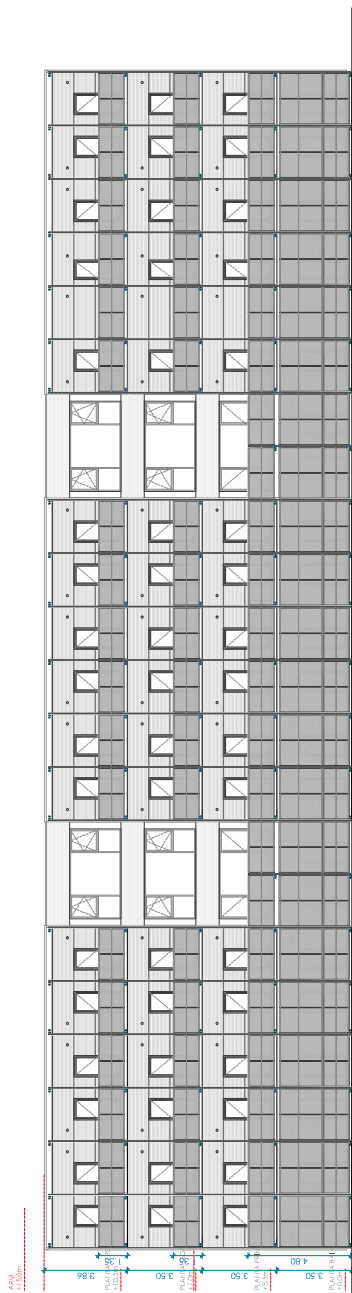
A3-E1/250

N A06.1

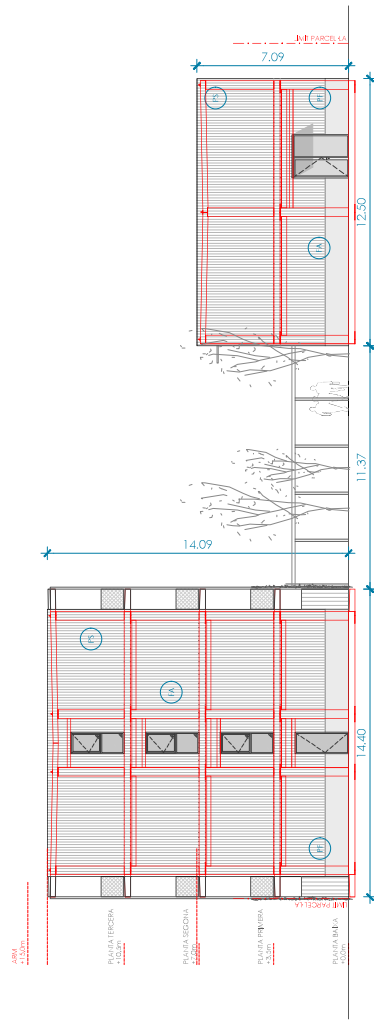
0 2 4 5

LLEGENDA DE MATERIALS ACABATS EXTERIORS

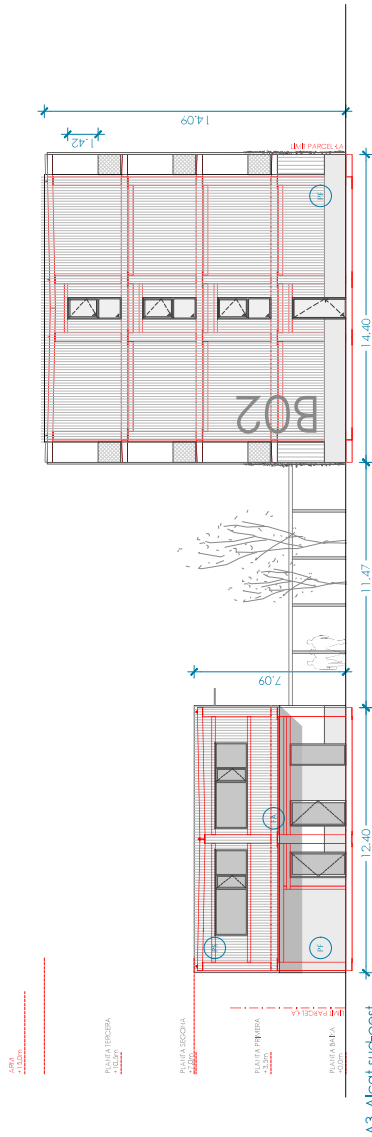
- FS Panells sandvitx amb acabat tipus miniora (no brillant) color Europerfill Bidassa 2002, RAL similar 1013
- MA Element per a suport d'enfiladisses i façana verda. Malla d'acer
- PF Sòcol de plaques de fibrociment
- FA Fusterles de PVC exterior color RAL 7016



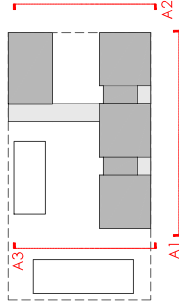
A1\_Alçatí sud-oest



A2\_Alçatí nord-est



A3\_Alçatí sud-oest



CONSTRUCTORA:



**MP MANCINEIRAS/PARÉS**  
arquitectes associats

ARQUITECTURA:

JUAN A. MANCINEIRAS

ARRENDADOR

MANEL PARÉS



PROJECTE AS BUILT PER A  
LA CONSTRUCCIÓ DEL NOU CAMPUS  
DE FORMACIÓ A L'AEROPORT  
DALGUÀIRE-LEIDA. MITJANÇANT  
MÒDULS INDUSTRIALITZATS

PROJECTE AS BUILT

ALÇATIS

Alçatís exteriors

A3-E1/250

0 2 4 5

N

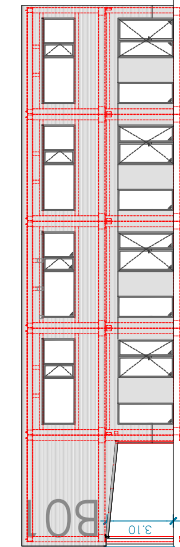
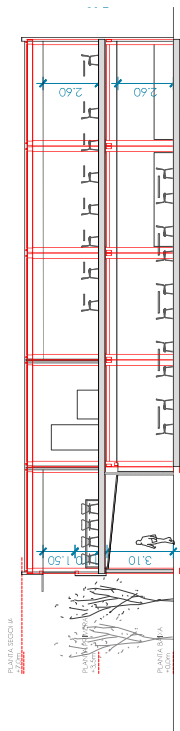
A06.2

SETEMBRE 2025

LLEGENDA DE MATERIALS ACABATS EXTERIORS

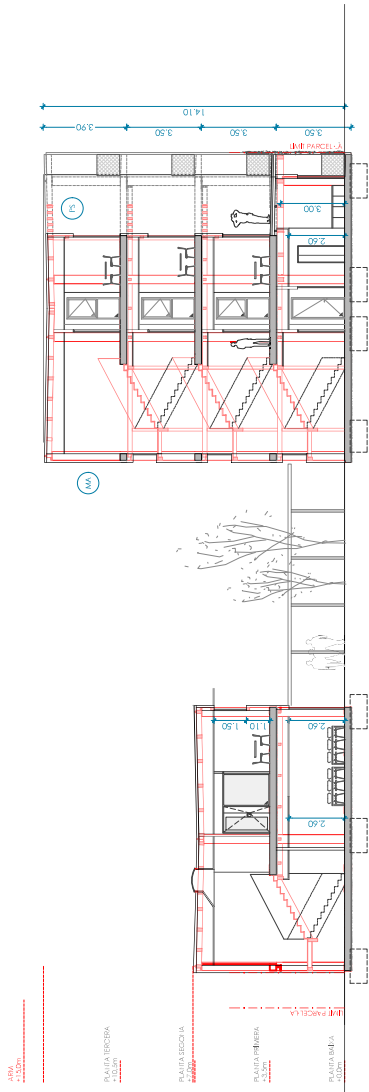
- FS Panells sandwix amb acabat tipus miniora (no brillant) color Europerfill Bidacoc 2002, RAL similar 1013
- MA Element per a suport d'enfiladisses i façana verda. Malla d'acer
- PF Sòcol de plaques de fibrociment
- FA Fusterles de PVC exterior color RAL 7016

PLANTA TERCERA



A4\_Alçatí sud-est

S1\_Secció longitudinal volum serveis



PLANTA QUARTA

PLANTA TERCERA

PLANTA SEGONA

PLANTA PRIMERA

PLANTA BARRA

S2\_Secció transversal

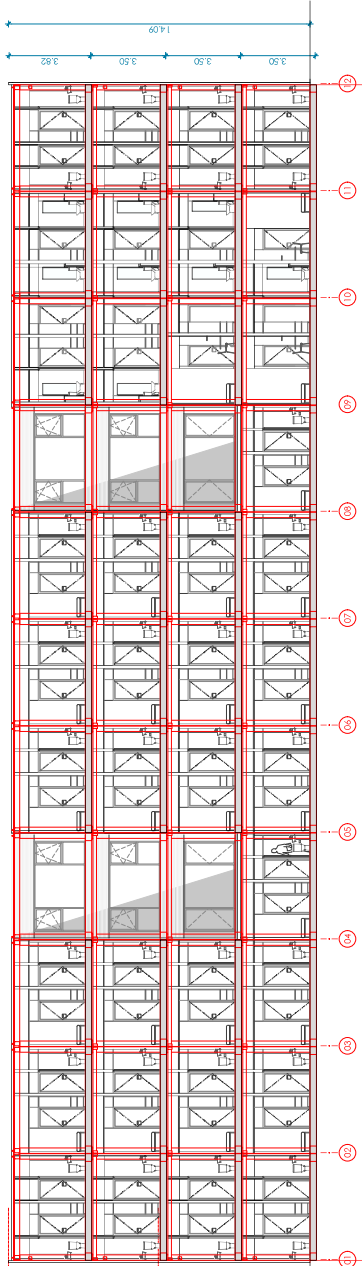
PLANTA QUARTA

PLANTA TERCERA

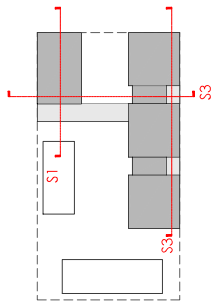
PLANTA SEGONA

PLANTA PRIMERA

PLANTA BARRA



S3\_Secció longitudinal



CONSTRUCTORA:



ARQUITECTURA: **MP MANCINEIRAS/PARÉS** arquitectes associats

JUAN A. MANCINEIRAS

ARRENDADOR

MANEL PARÉS



PROJECTE AS BUILT PER A LA CONSTRUCCIÓ DEL NOU CAMPUS DE FORMACIÓ A L'AEROPORT D'ALGUARELLEIDA, MITJANÇANT MÒDULS INDUSTRIALITZATS

PROJECTE AS BUILT

ALÇATIS

Seccions interiors

A3-E1 / 250

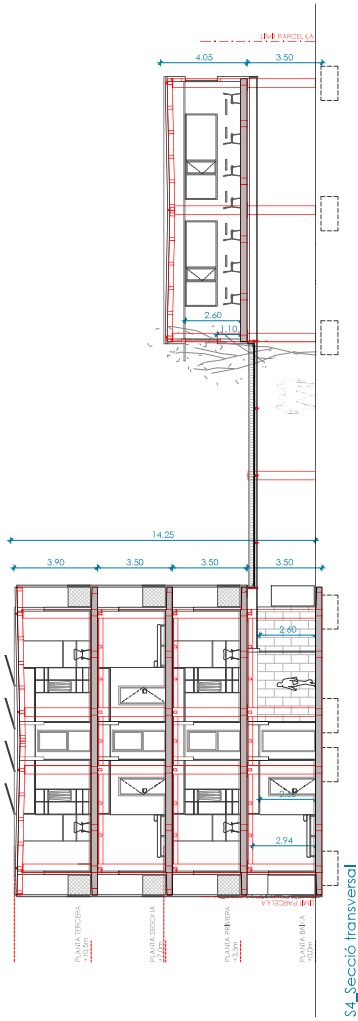
0 1 2 3 4 5

N A06.3

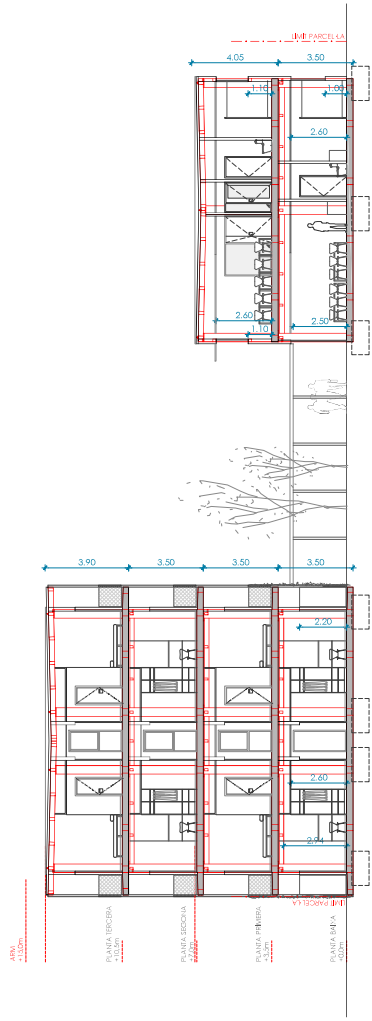
SETEMBRE 2025

LEGENDA DE MATERIALS ACABATS EXTERIORS

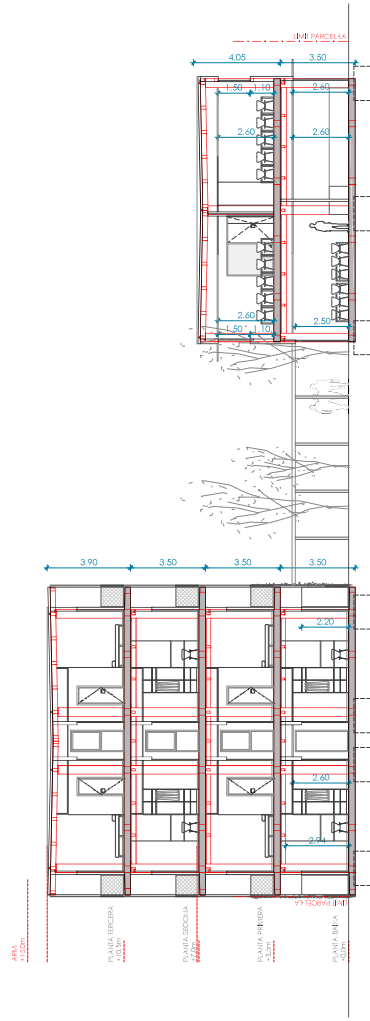
- FS Panells sandwix amb acabat tipus miniera (no brillant) color Europerfill Bidaxoa 2002. RAL similar 1013
- MA Element per a suport d'enfiladisses i façana verda. Malla d'acer
- PF Sòcol de plaques de fibrociment
- FA Fusterles de PVC exterior color RAL 7016



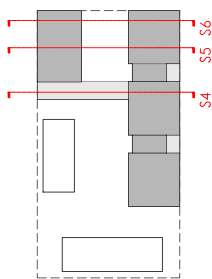
S4\_Secció transversal



S5\_Secció transversal



S6\_Secció transversal



CONSTRUCTORA:



ARQUITECTURA: JUAN A. MANCINEIRAS  
ARRENDADOR: MANEL PARÉS

PROJECTE AS BUILT



PROJECTE AS BUILT PER A LA CONSTRUCCIÓ DEL NOU CAMPUS DE FORMACIÓ A L'AEROPORT DALGUARE-LEIDA. MITJANÇANT MÒDULS INDUSTRIALITZATS

SETEMBRE 2025

Seccions interiors

A3-E1/250

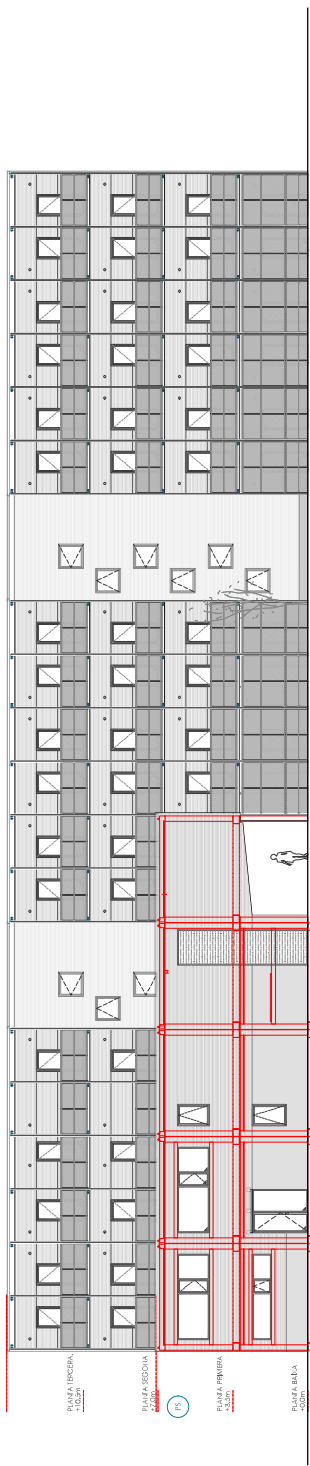
0 1 2 3 4 5

N

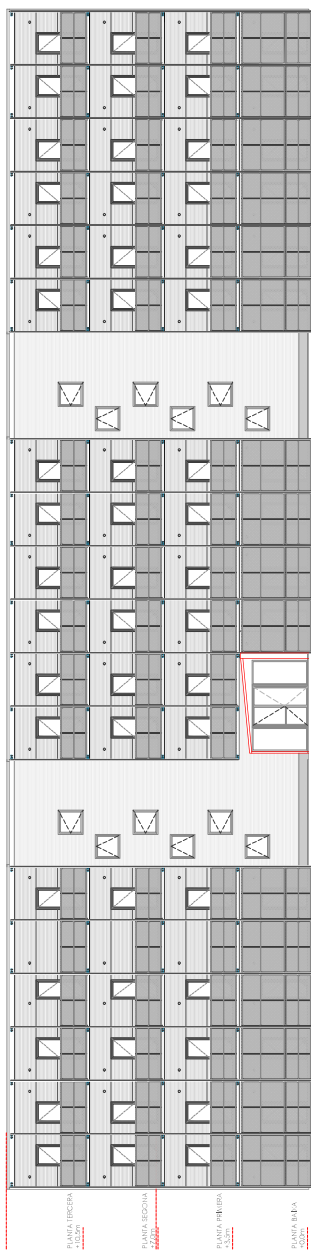
A06.4

LEGENDA DE MATERIALS ACABATS EXTERIORS

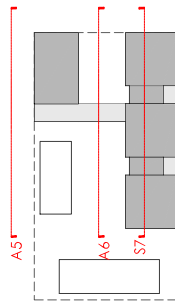
- FS FS Panells sandvitx amb acabat tipus miniera (no brillant) color Europerlil Bidacoc 2002, RAL similar 1013
- MA MA Element per a suport d'enfiladisses i façana verda. Malla d'acer
- PF PF Sòcol de plaques de fibrociment
- FA FA Fusterles de PVC exterior color RAL 7016



A5\_Alçat nord-oest



A6\_Alçat nord-oest



CONSTRUCTORA:



ARQUITECTURA: **MP MANCINEIRAS/PARÉS** arquitectes associats

JUAN A. MANCINEIRAS

ARRENDADOR

MANEL PARÉS



PROJECTE AS BUILT PER A LA CONSTRUCCIÓ DEL NOU CAMPUS DE FORMACIÓ A L'AEROPORT D'ALGUARE-LEIDA. MITJANÇANT MÒDULS INDUSTRIALITZATS

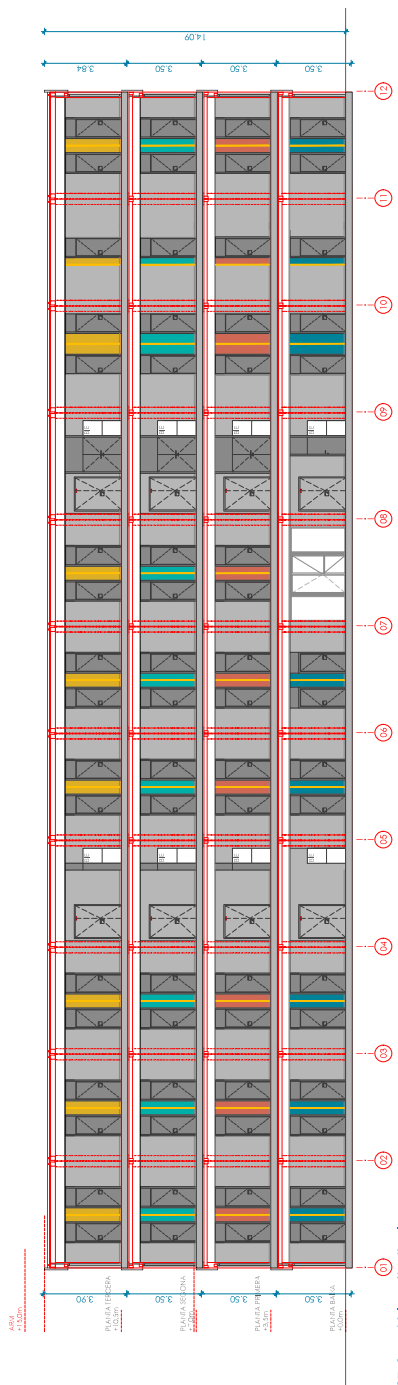
PROJECTE AS BUILT

SETEMBRE 2025

Alçats exteriors

A3-E1/230

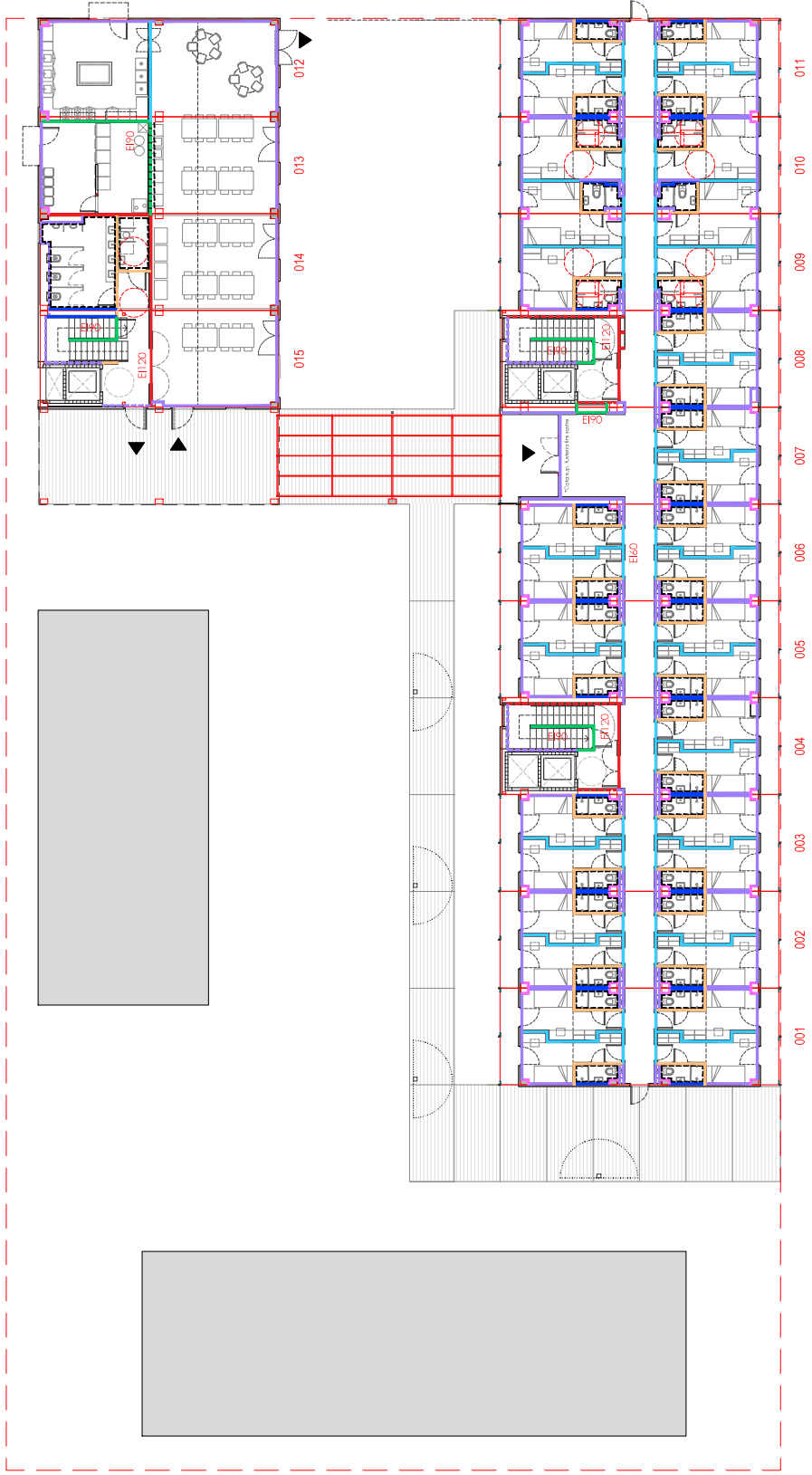
N A06.5



S7\_Secció longitudinal

ENVANS DE TANCAMENTS INTERIORS

- █ P101 1x15 + G70 + 1x15
- █ P102 2x12,5 + G48 + 2x12,5
- █ P103 2x12,5 + G48 + G48 + 2x12,5 E80
- █ P104 2x15 + G70 + 2x15 E80
- █ P105 2x15 + G48 + G48 + 2x15 E80
- █ P106 2x12,5FOC + G70 + 2x12,5FOC E120
- █ P107 pendent E120
- █ Tread601 2x12,5-Omega 15
- █ Tread602 2x12,5-G48
- █ Tread603 1x15+G70
- █ Suplement placa hidrolegat 12,5 c/ 15



CONSTRUCTORA:



ARQUITECTURA:  
JUAN A. MANCINEIRAS  
ARRENDADOR

MANEL PARÉS



PROJECTE BÀSIC I EXECUTIU PER A  
LA CONSTRUCCIÓ DEL NOU CAMPUS  
DE FORMACIÓ A L'AEROPORT  
DALGUARELLEIDA. MITJANÇANT  
MÒDULS INDUSTRIALITZATS

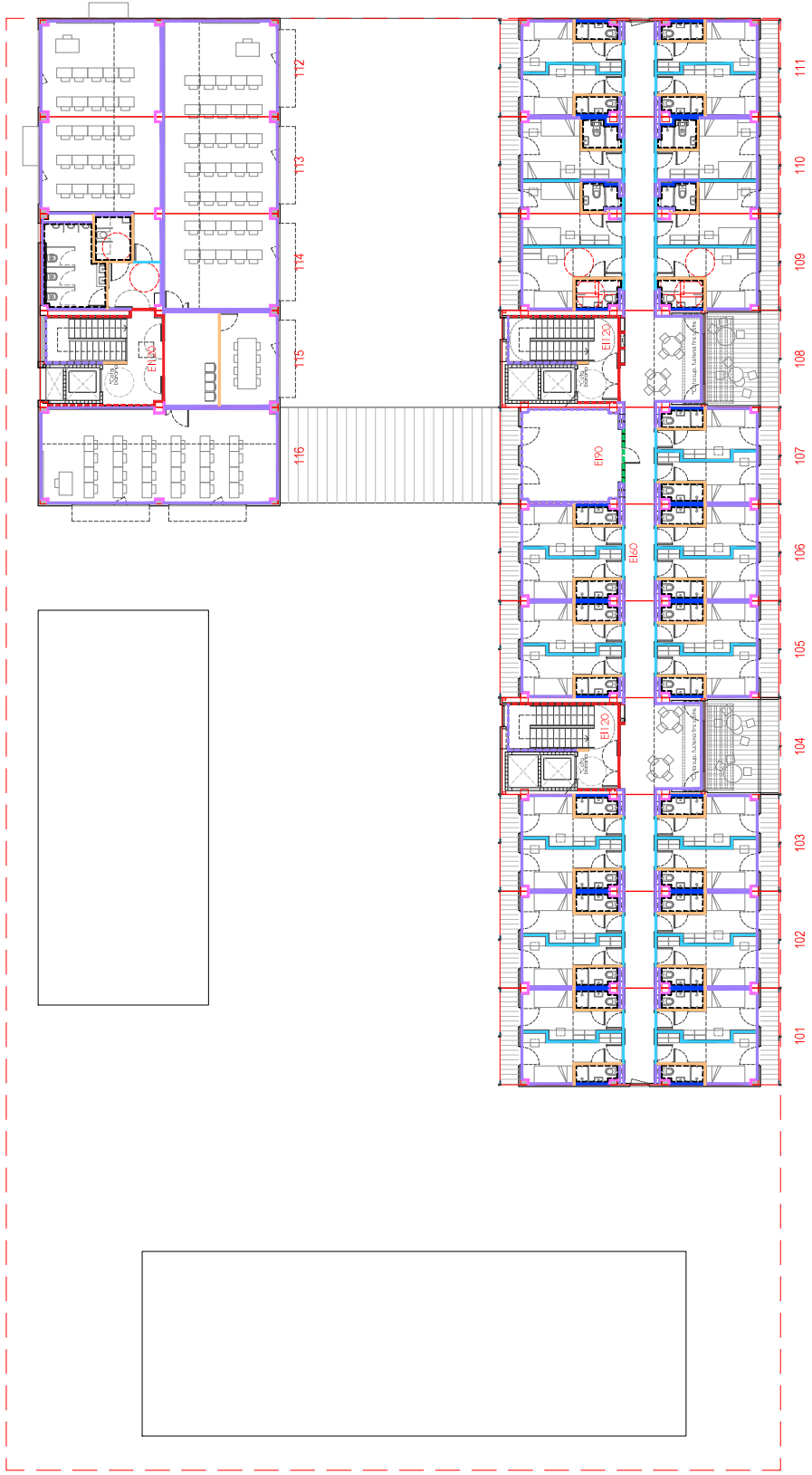
PARAMENTS VERTICALS  
Planta baixa

SETEMBRE 2025

A3-E1/250  
0 2 4 5  
N  
A07.1

ENVANS DE TANCAMENTS INTERIORS

- P101 1x15 + G70 + 1x15
- P102 2x12,5 + G48 + 2x12,5
- P103 2x12,5 + G48 + G48 + 2x12,5 EKO
- P104 2x15 + G70 + 2x15 EPO
- P105 2x15 + G48 + G48 + 2x15 EPO
- P106 2x12,5FOC + G70 + 2x12,5FOC E120
- P107 pendent E120
- Tread601 2x12,5-Omega 15
- Tread602 2x12,5-G48
- Tread603 1x15+G70
- Suplement placa hidrolegat 12,5 c/ 15



CONSTRUCTORA:



ARQUITECTURA:  
JUAN A. MANCINEIRAS  
ARRENDADOR

MANEL PARÉS



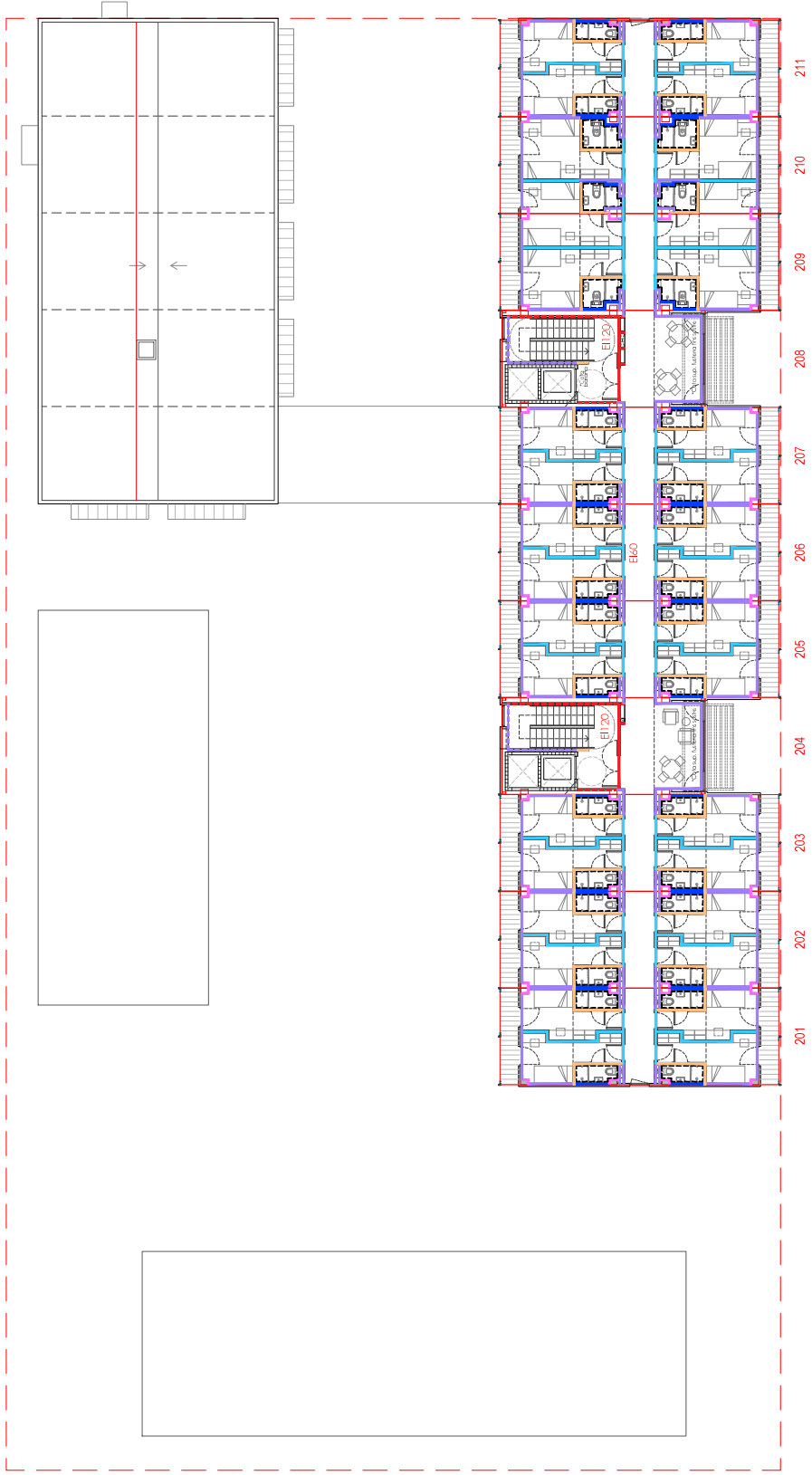
PROJECTE BÀSIC I EXECUTIU PER A  
LA CONSTRUCCIÓ DEL NOU CAMPUS  
DE FORMACIÓ A L'AEROPORT  
DALGUAIRE-LEIADA. MITJANÇANT  
MÒDULS INDUSTRIALITZATS

PARAMENTS VERTICALS SETEMBRE 2025  
Planta primera

A3-E1/250  
0 2 4 5  
N A07.2

ENVANS DE TANCAMENTS INTERIORS

- █ P101 1x15 + G70 + 1x15
- █ P102 2x12,5 + G48 + 2x12,5
- █ P103 2x12,5 + G48 + G48 + 2x12,5 E60
- █ P104 2x15 + G70 + 2x15 E60
- █ P105 2x15 + G48 + G48 + 2x15 E60
- █ P106 2x12,5FOC + G70 + 2x12,5FOC E120
- █ P107 pendent E120
- █ Tread601 2x12,5-Omega 15
- █ Tread602 2x12,5-G48
- █ Tread603 2x12,5FOC-G48
- █ Tread604 1x15+G70
- Suplement placa hidrolega 12,5 c/ 15



CONSTRUCTORA:



ARQUITECTURA:  
JUAN A. MANCINEIRAS  
ARRENDADOR

MANEL PARÉS

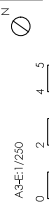


PROJECTE BÀSIC I EXECUTIU PER A  
LA CONSTRUCCIÓ DEL NOU CAMPUS  
DE FORMACIÓ A L'AEROPORT  
D'ALGUARE-LEIDA. MITJANÇANT  
MÒDULS INDUSTRIALITZATS

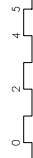
PARAMENTS VERTICALS  
Planificació segona

SETEMBRE 2025

A3-E1/250

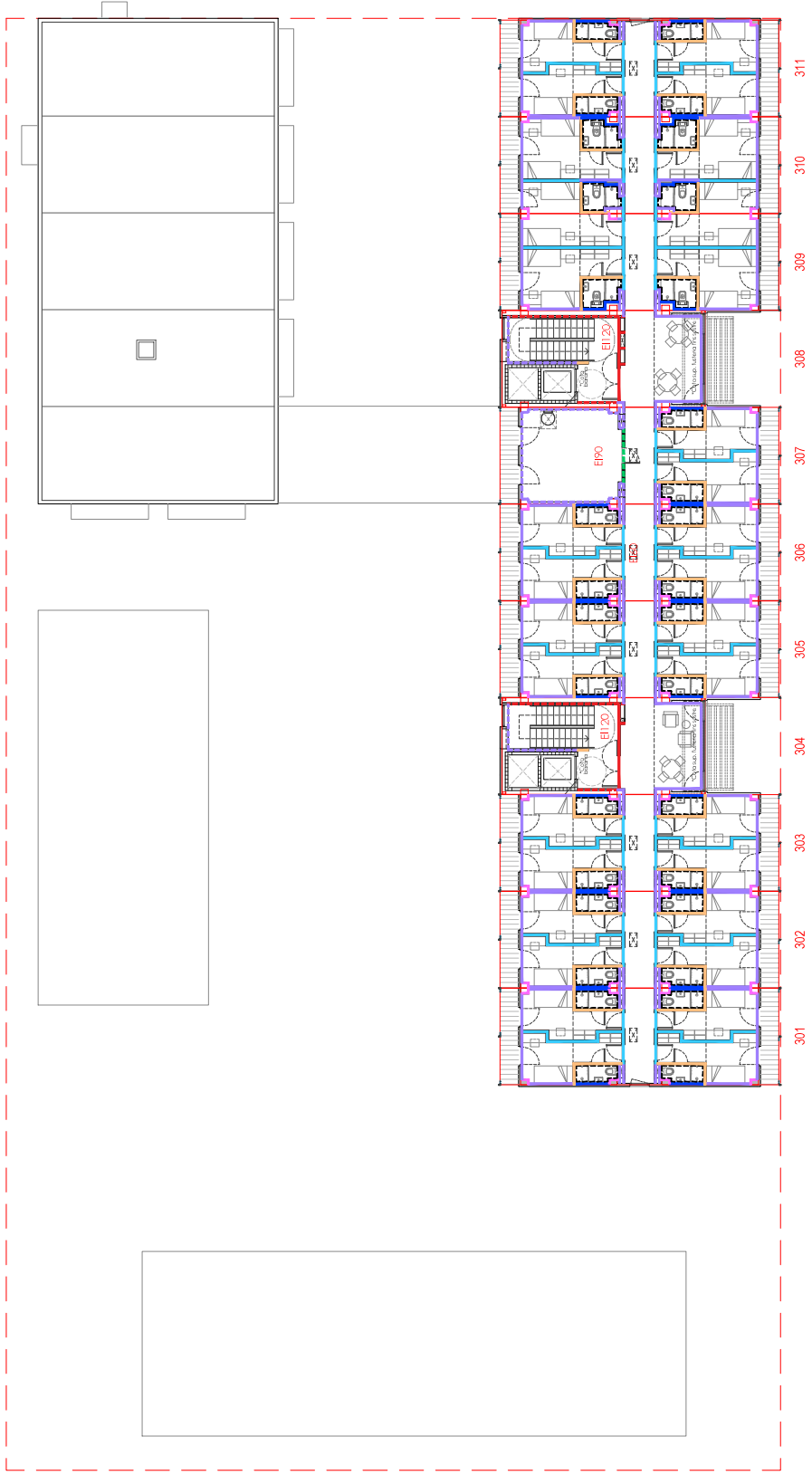


A07.3



ENVANS DE TANCAMENTS INTERIORS

- P101 1x15 + G70 + 1x15
- P102 2x12,5 + G48 + 2x12,5
- P103 2x12,5 + G48 + G48 + 2x12,5 EPO
- P104 2x15 + G70 + 2x15 EPO
- P105 2x15 + G48 + G48 + 2x15 EPO
- P106 2x12,5FOC + G70 + 2x12,5FOC E120
- P107 pendent E120
- Tread601 2x12,5-Omega 15
- Tread602 2x12,5-G48
- Tread603 2x12,5FOC-G48
- Tread604 1x15+G70
- Suplement placa hidrolegat 12,5 c/ 15



CONSTRUCTORA:



ARQUITECTURA:



JUAN A. MANCINEIRAS  
ARRENDADOR



Aeroports de Catalunya

PROJECTE AS BUILT PER A  
LA CONSTRUCCIÓ DEL NOU CAMPUS  
DE FORMACIÓ A L'AEROPORT  
DALGUAIRE-LEIDA. MITJANÇANT  
MÒDULS INDUSTRIALITZATS

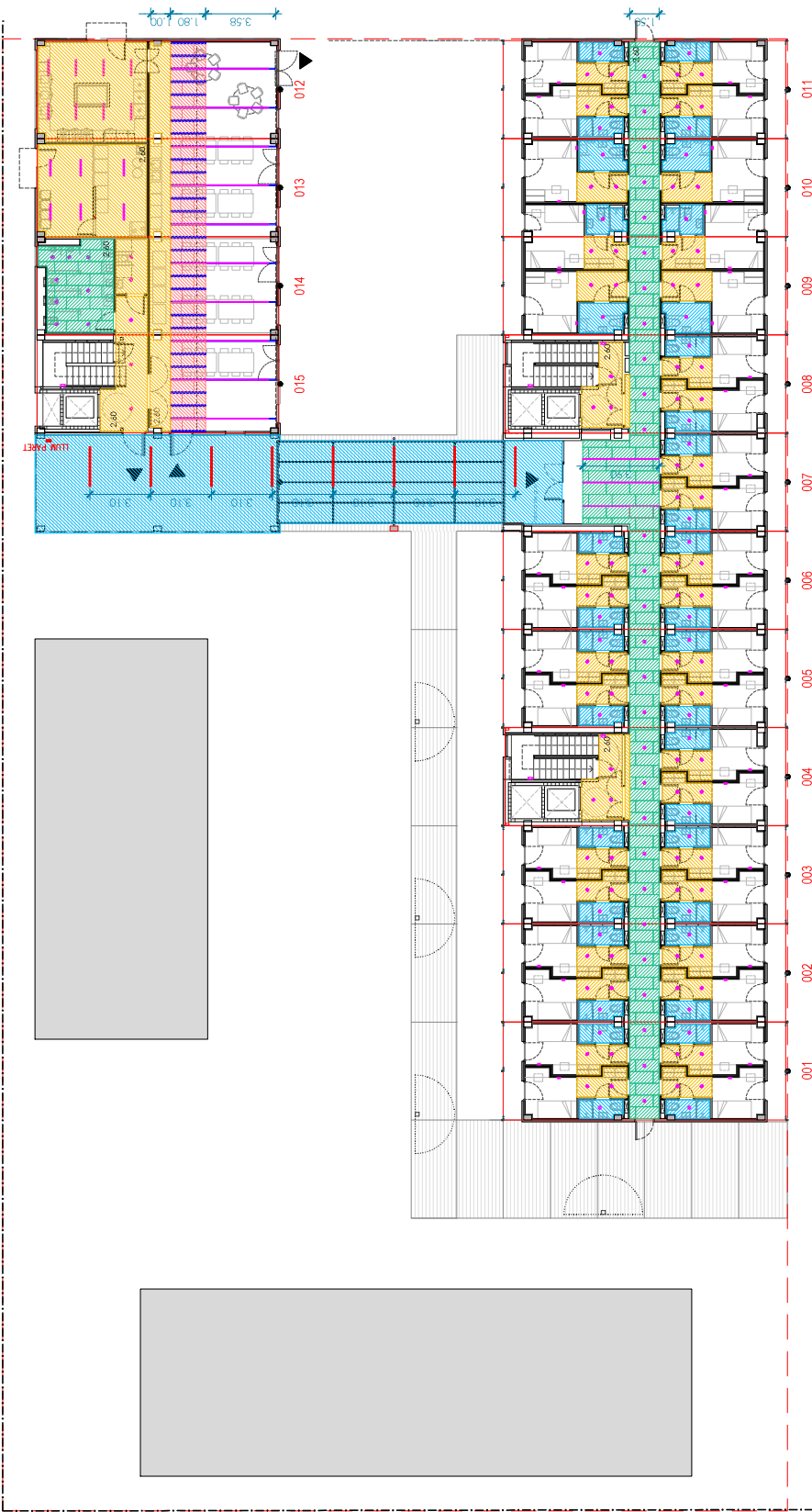
PROJECTE AS BUILT

PARAMENTS VERTICALS SETEMBRE 2025  
Planilla tercera

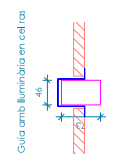
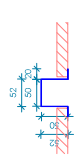
A3-E1/250  
0 2 4 5  
N  
A07.4

Legenda cel·las

- CR01\_Cel·las continu. Plaques de guix laminat
- CR02\_Cel·las continu. Plaques de guix laminat hidobug.
- CR03\_Cel·las registrable. Plaques fonocobrents amb dimensions 60x120cm amb guisa oculta
- CR04\_Cel·las registrable. Plaques de Celentit amb dimensions 60x120cm amb guisa vista.
- Luminàries flexsh
- Perfil en omega. Subestructura de cel registrable
- Luminàries puntuals tipus Downlight.



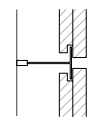
Detall CR04.  
Guia sense luminària en cel·las



Luminària amb guia sense onelles



Detall CR03



CONSTRUCTORA:  
**DAIRO**  
arquitectes associats



ARQUITECTURA:  
**MANCINERAS/PARÉS**  
arquitectes associats



ARRENDADOR:  
JUAN A. MANCINERAS  
MANEL PARÉS



**Aeroports**  
de Catalunya

PROJECTE AS BUILT PER A  
LA CONSTRUCCIÓ DEL NOU CAMPUS  
DE FORMACIÓ A L'AEROPORT  
DALGUARELLEIDA. MITJANÇANT  
MÒDULS INDUSTRIALITZATS

PROJECTE AS BUILT

CEL RAS

Planilla baixa

SETEMBRE 2025

A3-E1/250

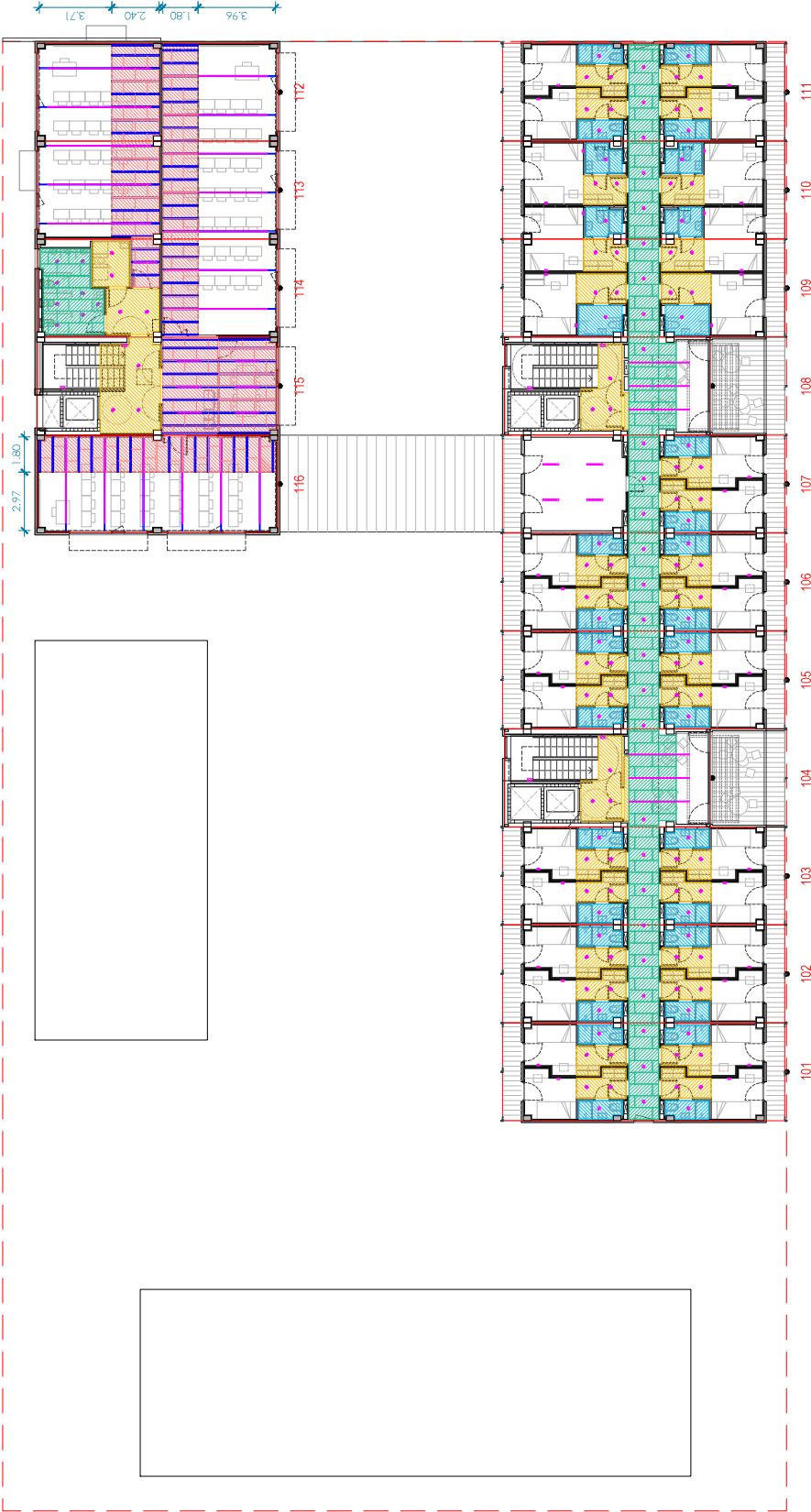
N

A08.1

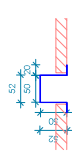


Legenda cel·las

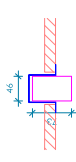
- CR01\_Cel·las continu. Plaques de guix laminat
- CR02\_Cel·las continu. Plaques de guix laminat hidròleg.
- CR03\_Cel·las registrable. Plaques foncobombents amb dimensions 60x120cm amb guisa oculta
- CR04\_Cel·las registrable. Plaques de Celentit amb dimensions 60x120cm amb guisa vista.
- Luminàries flexch
- Perfil en omega. Subestructura de cel registrable
- Luminàries puntuals tipus Downlight.



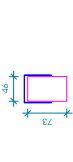
Detall CR04.  
Guia sense luminària en cel·las



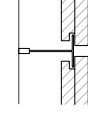
Guia amb luminària en cel·las



Luminària amb guia sense orelles



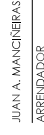
Detall CR03



CONSTRUCTORA:



ARQUITECTURA:  
JUAN A. MANCINERAS  
ARRENDADOR



MANEL PARÉS

PROJECTE AS BUILT PER A  
LA CONSTRUCCIÓ DEL NOU CAMPUS  
DE FORMACIÓ A L'AEROPORT  
DALGUARELLEIDA. MITJANÇANT  
MÒDULS INDUSTRIALITZATS

PROJECTE AS BUILT

CEL RAS

Planta primera

A3-E1/250








0 1 2 4 5

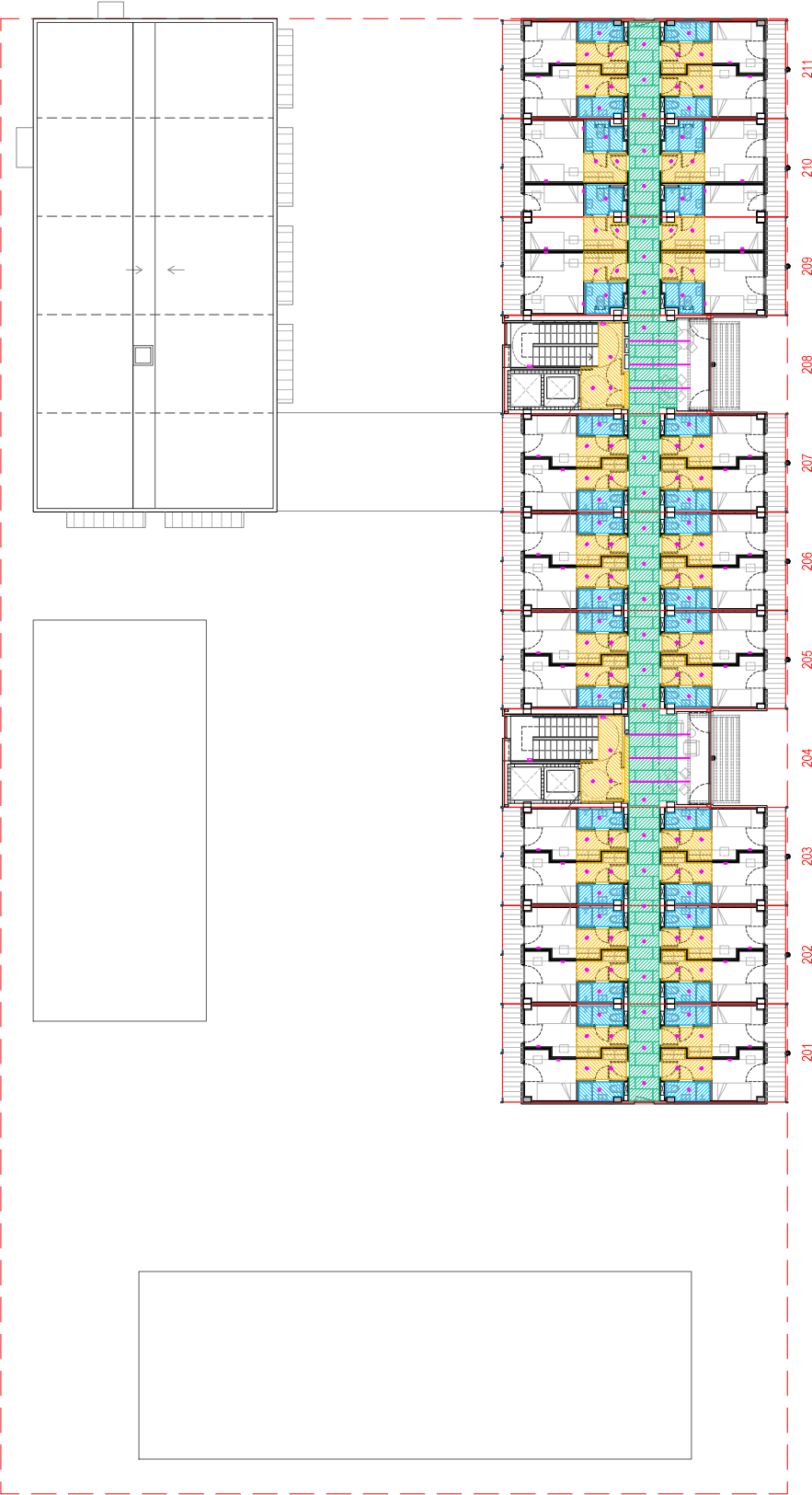


A08.2

SETEMBRE 2025

Legenda cel·las

-  CR01\_Cel·las continu. Plaques de guix laminat
-  CR02\_Cel·las continu. Plaques de guix laminat hidròfug.
-  CR03\_Cel·las registrable. Plaques foncobribents amb dimensions 60x120cm amb guia oculta
-  CR04\_Cel·las registrable. Plaques de Celentit amb dimensions 60x120cm amb guia vista.
-  Luminàries flexch
-  Perfil en omega. Subestructura de cel registrable
-  Luminàries puntuals tipus Downlight.



Detall CR04.  
Guia sense luminària en cel·las



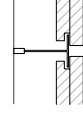
Guia amb luminària en cel·las



Luminària amb guia sense orelles



Detall CR03.



CONSTRUCTORA:



ARQUITECTURA:  
JUAN A. MANCINEIRAS  
ARRENDADOR

MANEL PARÉS



PROJECTE AS BUILT PER A  
LA CONSTRUCCIÓ DEL NOU CAMPUS  
DE FORMACIÓ A L'AEROPORT  
DALGUARE-LEIDA. MITJANÇANT  
MÒDULS INDUSTRIALITZATS

PROJECTE AS BUILT

CEL RAS

Planja segona

A3-E1 / 250








0 2 4 5

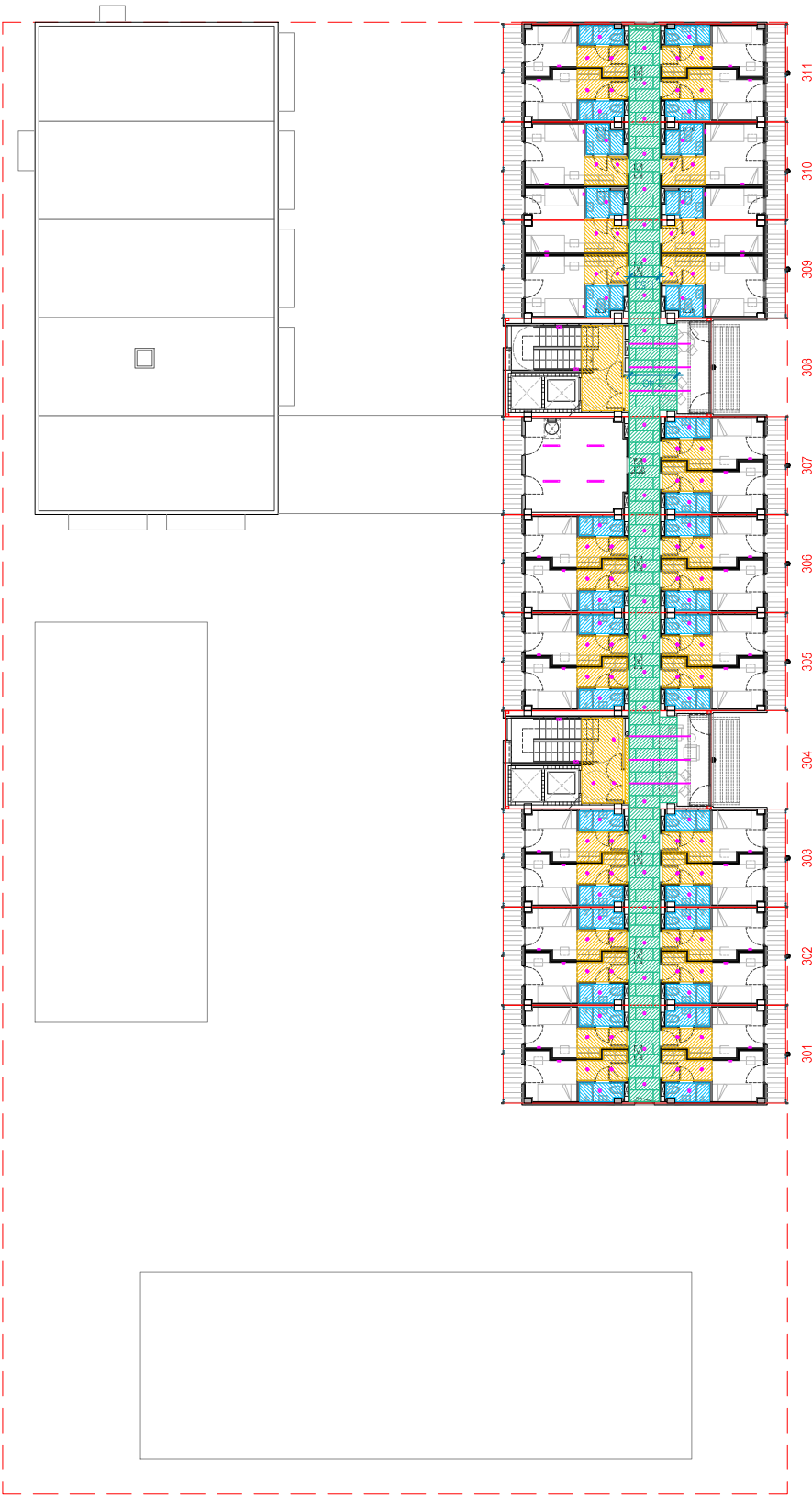
N

A08.3

SEPTEMBRE 2025

Legenda cel·las

-  CR01\_Cel·las continu. Plaques de guix laminat hidròfug.
-  CR02\_Cel·las continu. Plaques de guix laminat hidròfug.
-  CR03\_Cel·las registrable. Plaques foncobribents amb dimensions 60x120cm amb guia oculta.
-  CR04\_Cel·las registrable. Plaques de Celentit amb dimensions 60x120cm amb guia vista.
-  Luminàries flexch.
-  Perfil en omega. Subestructura de cel registrable.
-  Luminàries puntuals tipus Downlight.



Detall CR04.  
Guia sense luminària en cel·las



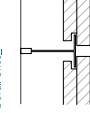
Guia amb luminària en cel·las



Luminària amb guia sense orelles



Detall CR03.



CONSTRUCTORA:



**MP MANCINERAS/PARÉS**  
arquitectes associats

ARQUITECTURA:

JUAN A. MANCINERAS

ARRENDADOR

MANEL PARÉS



PROJECTE AS BUILT PER A  
LA CONSTRUCCIÓ DEL NOU CAMPUS  
DE FORMACIÓ A L'AEROPORT  
DALGUARELLEIDA. MITJANÇANT  
MÒDULS INDUSTRIALITZATS

PROJECTE AS BUILT

CEL RAS

Planilla tercera

A3-E1/250

0 2 4 5

N

A08.4

SETEMBRE 2025

LLEENDA DE MATERIALS A CABALS INTERIORS

- (PP1) llaques de guà laminar pintat. Color blanc
- (PP2) llaques de guà laminar pintat. Color RAL 9006
- (PP3) llaques de guà laminar pintat. Color RAL 7016
- (IC) Enrajolat ceràmic. Peçes de 20x20 color blanc i junta RAL 7016
- (PF) Paviment de futa sintètica. Laminat Roble-Clay 1112 Land Pure
- (GG) Recipient de espes de gre procedint. Amb dimensions: 30x60cm
- (PE) Paviment de formigó esbòr
- (PP4) Pinta de futa DM pintada color RAL 7016. Mecanismes i excessos color RAL 7016
- (PP5) Pinta de futa DM pintada color blanc. Mecanismes i excessos color RAL 7016
- (GG) Sèlles cartró de plaques de guà
- (CV) Ceilins vit. Estructura de bigues de futa vistes
- (FP) Fustes exterior de PVC. Color RAL 7016
- (DL) Lum. downlight.
- (M) Mirall.

⚡ ⚡ ⚡ Origen de repanteg.

LLEENDA D'EQUIPAMENT

- (SP) Sofes i seure per a càl
- (TF) Taula de futa
- (AR) Armari de futa obert amb 2 badilles inferior i 1 superior. Acabat RAL 7016

▲	ENDOLL - H 30CM
▲	ENDOLL - H 60CM
▲	ENDOLL - H 100CM
▲	ENDOLL - H 160CM
⚡	INTERRUPTORS - H 100CM
⚡	INTERRUPTORS - H 60CM

CONSTRUCTORA:



CONTRACTUABILT

MP MANCINERAS/PARES arquitectes associats

ARQUITECTURA: JUAN A. MANCINERAS  
 ARRENDADOR: MANEL PARÉS

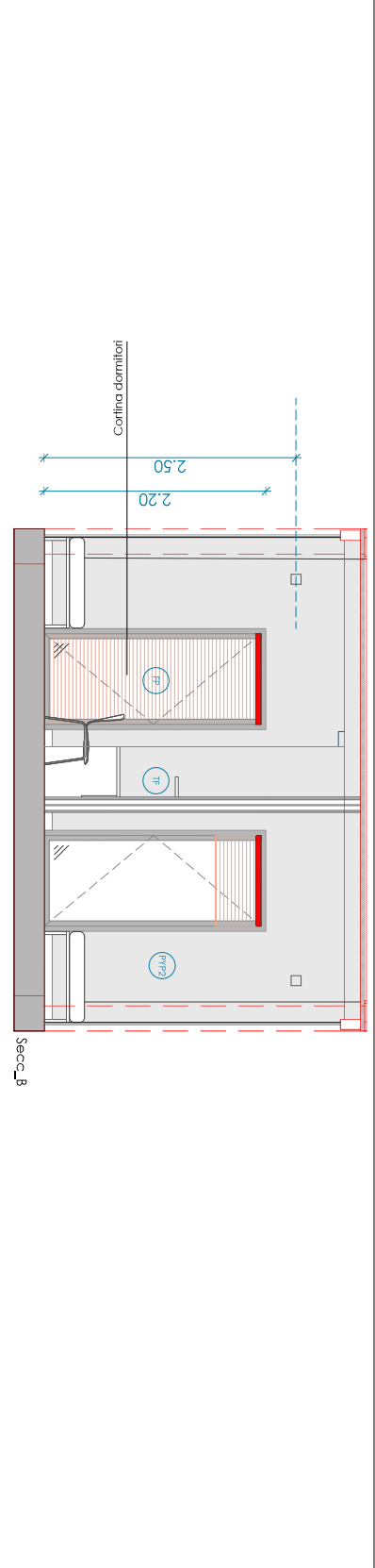
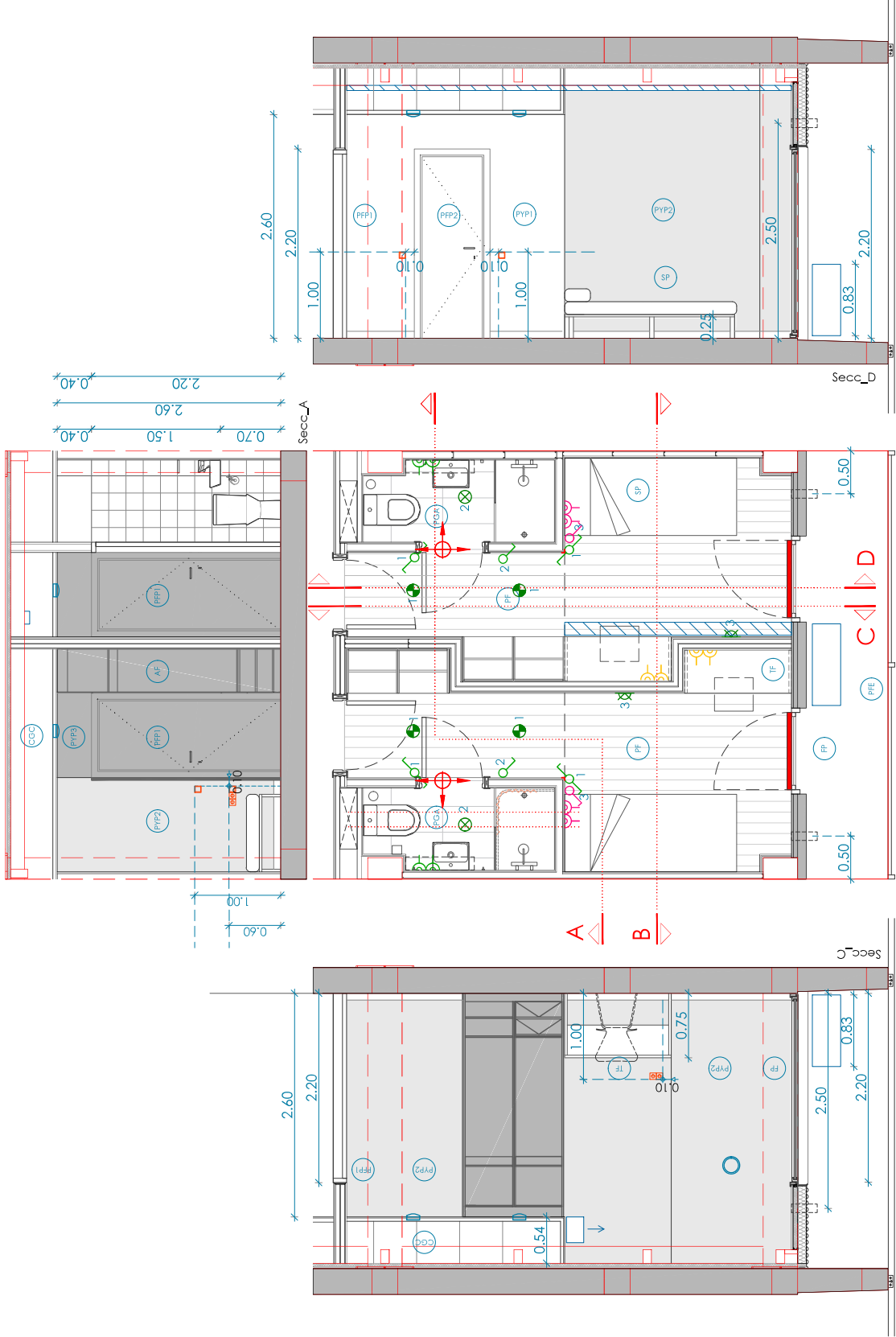


Aeroports de Catalunya

PROJECTE AS BUILT PER A LA CONSTRUCCIÓ DEL NOU CAMPUS DE FORMACIÓ A L'AEROPORT DALGUARE-LEIDA. MITJANÇANT MÒDULS INDUSTRIALITZATS

PROJECTE AS BUILT  
 DORMITORI  
 Tipologia: Dormitori individual

SEPTEMBRE 2025  
 A3-E1/50  
 N A09.1



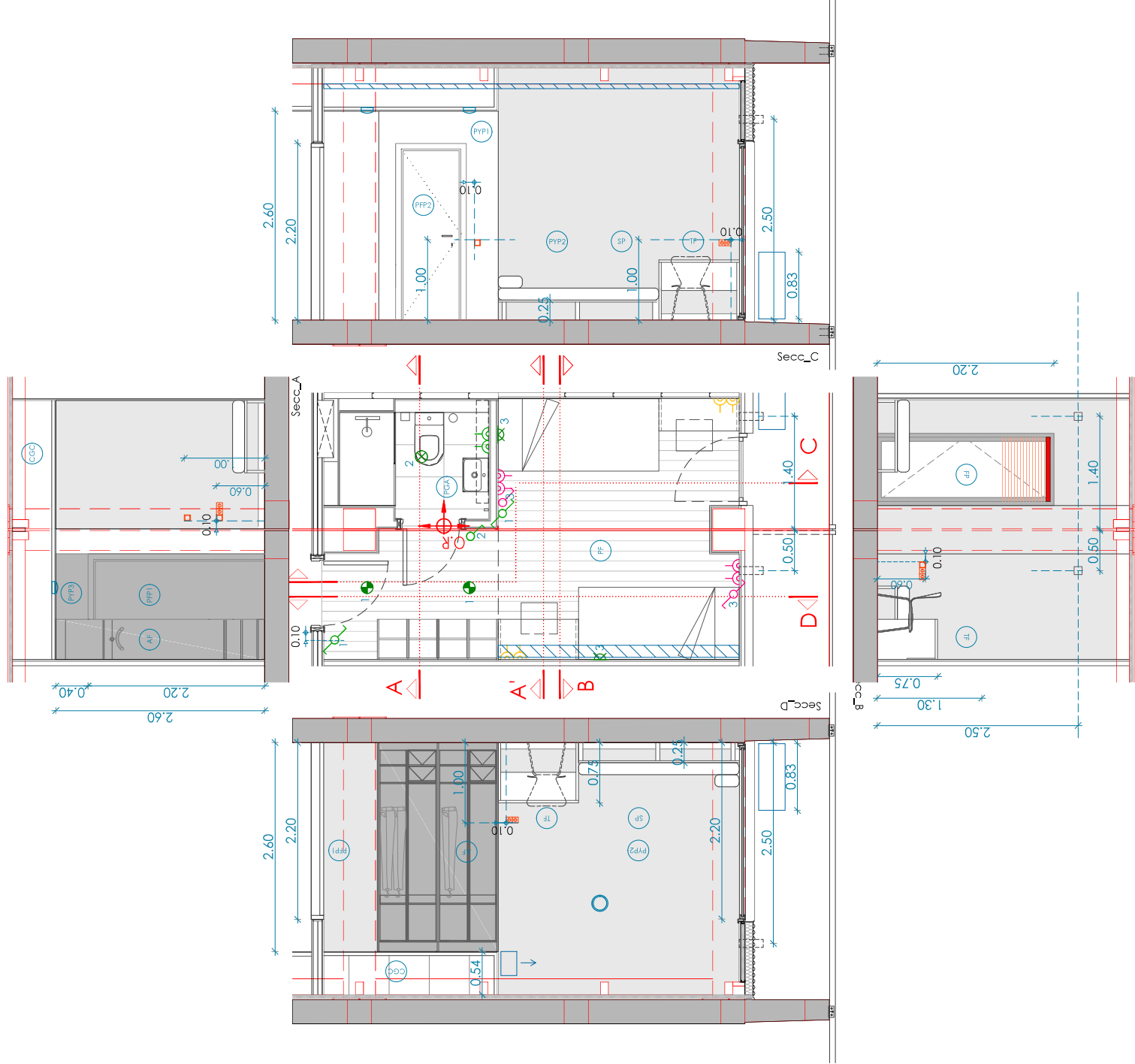
LLEENDA DE MATERIALS A CABALS INTERIORS

- (PPI) llaques de guà laminar pintat. Color blanc
- (PPI2) llaques de guà laminar pintat. Color RAL 9006
- (PPI3) llaques de guà laminar pintat. Color RAL 7016
- (RC) Enrajolat ceràmic. Peçes de 20x20 color blanc i junta RAL 7016
- (PF) Paviment de futa sintètica. Laminat Roble-Clay 1112 Land Pure
- (GSA) Recipient de espes de gre procedent d'Arb dimensió: 30x60cm
- (PE) Inroament de fornig exterior
- (PPI4) Pinta de futa DM pintada color RAL 7016. Mecanismes i excessos color RAL 7016
- (PPI5) Pinta de futa DM pintada color blanc. Mecanismes i excessos color RAL 7016
- (GSD) Sèl·las carfins de plaques de guà
- (CV) Ceil·las vit. Estructura de bigues de futa vistes
- (P) Fustes exterior de PVC. Color RAL 7016
- (DL) Lum. downlight
- (M) Mirall

- (SP) Rolles i corber per a B1
- (IF) Taula de futa
- (AS) Armari de futa obert amb 2 badilles inferior i 1 superior. Acabar RAL 7016

LLEENDA D'EQUIPAMENT

- ▲ ENDOLL - H 30CM
- ▲ ENDOLL - H 60CM
- ▲ ENDOLL - H 100CM
- ▲ ENDOLL - H 160CM
- INTERRUPTORS - H 100CM
- INTERRUPTORS - H 60CM



CONSTRUCTORA:

ARQUITECTURA:

JUAN A. MANCINEIRAS  
ARRENDADOR

PROJECTE AS BUILT PER A  
LA CONSTRUCCIÓ DEL NOU CAMPUS  
DE FORMACIÓ A L'AEROPORT  
DALGUARE-LEIDA. MITJANÇANT  
MÒDULS INDUSTRIALITZATS

PROJECTE AS BUILT  
DORMITORI  
Tipologia 2\_Dormitori doble

SETEMBRE 2025  
A3-E1/50  
0 1 2 3 4 5  
N  
A09.2

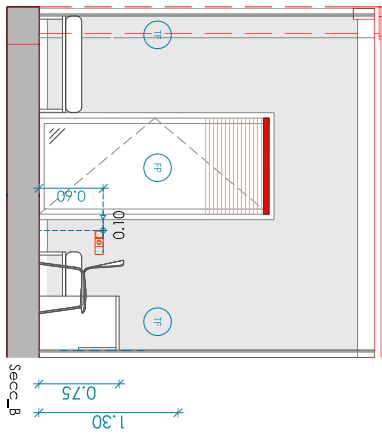
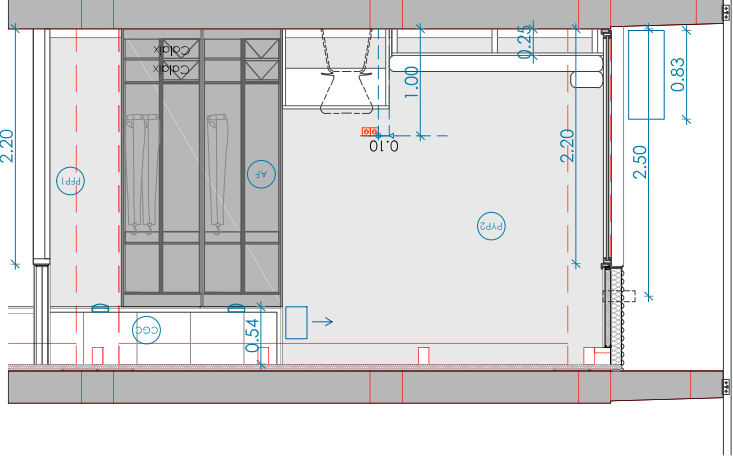
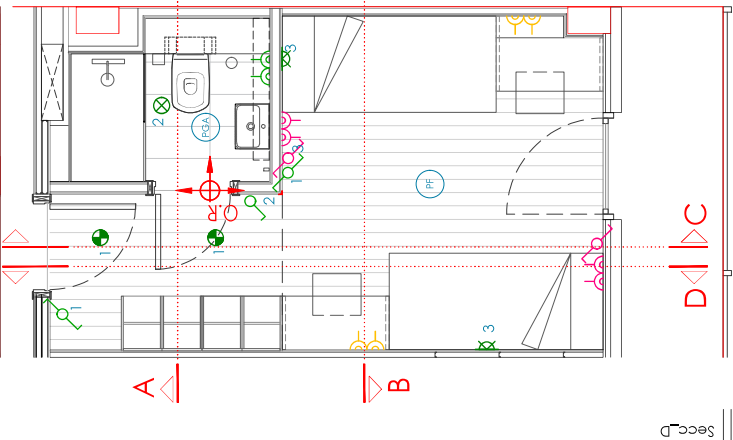
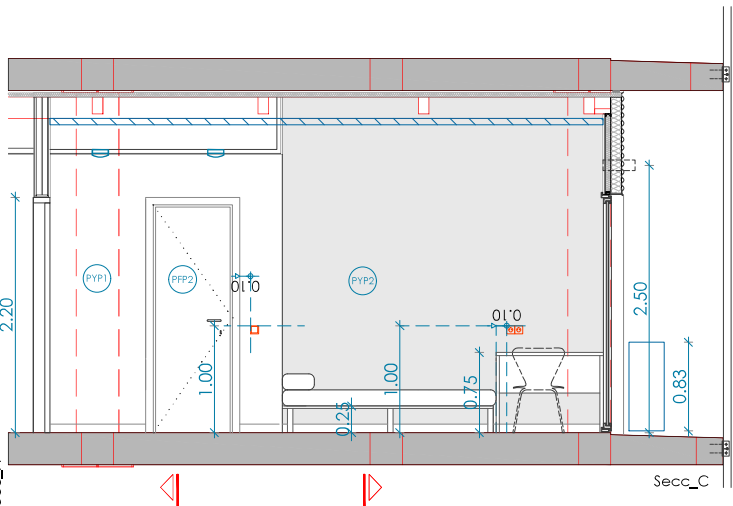
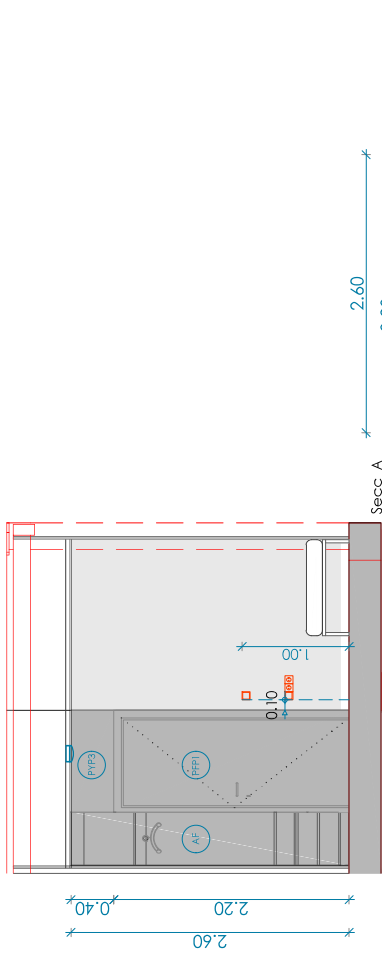
LLEGENDA DE MATERIALS A CABALS INTERIORS

- (PYP) Ibaques de guà laminar pintat. Color blanc
- (PYP2) Ibaques de guà laminar pintat. Color RAL 9006
- (PYP3) Ibaques de guà laminar pintat. Color RAL 7016
- (IC) Enrajolat ceràmic. Peçes de 20x20 color blanc i junta RAL 7016
- (PF) Paviment de futa sintètica. Laminat Roble-Clay 1112 Land Pure
- (GSA) Paviment de espes de gre procedint: Amb dimensions: 30x60cm
- (PE) Paviment de formigó esbòr
- (PFP) Pinta de futa DM pintada color RAL 7016. Mecanismes i accessoris color RAL 7016
- (PFP2) Pinta de futa DM pintada color blanc. Mecanismes i accessoris color RAL 7016
- (CC) Sèl·las contínues de plaques de guà
- (CV) Cèl·las vid. Estructura de bigues de futa vistes
- (F) Fustes exteriors de PVC. Color RAL 7016
- (DL) Lum. downlight
- (M) Mirall

- (SP) Rolles i corbes per a BFI
- (IF) Taula de futa
- (AF) Armari de futa obert amb 2 badies inferiors i 1 superior. Acabat RAL 7016

LLEGENDA D'EQUIPAMENT

- ENDULL - H 30CM
- ENDULL - H 60CM
- ENDULL - H 90CM
- ENDULL - H 160CM
- INTERRUPTORS - H 100CM
- INTERRUPTORS - H 60CM



ARQUITECTURA: JUAN A. MANCINERAS  
ARRENDADOR: MANEL PARÉS



PROJECTE AS BUILT PER A LA CONSTRUCCIÓ DEL NOU CAMPUS DE FORMACIÓ A L'AEROPORT DALGUARE-LEIDA. MITJANÇANT MÒDULS INDUSTRIALITZATS

PROJECTE AS BUILT DORMITORI Tipologia 3\_Dormitori doble

SETEMBRE 2025 A3-E1/50 N A09.3

LLEGENDA DE MATERIALS A CABALS INTERIORS

- (P1) llaques de guix laminar pintat. Color blanc
- (P2) llaques de guix laminar pintat. Color RAL 9006
- (P3) llaques de guix laminar pintat. Color RAL 7016
- (P4) Enrajolat ceràmic. Peçes de 20x20 color blanc i junta RAL 7016
- (P5) Paviment de fusta sintètica. Laminat Roble-Clay 1112 Land Pure
- (P6) Paviment de espes de gre procedent d'Àmb. dimensions: 30x60cm
- (P7) Paviment de formigó esbòs
- (P8) Pinta de fusta DM pintada color RAL 7016. Mecanismes i accessoris color RAL 7016
- (P9) Pinta de fusta DM pintada color blanc. Mecanismes i accessoris color RAL 7016
- (C1) Sèl·las contínues de plaques de guix
- (C2) Cèl·las vid. Estructura de bigues de fusta vistes
- (P) Fustes exteriors de PVC. Color RAL 7016
- (D) Lum. downlight
- (M) Mirall



LLEGENDA D'EQUIPAMENT

- (SP) Potes i sondeig per a BFI
- (TF) Taula de fusta
- (AR) Armari de fusta obert amb 2 badies inferiors i 1 superior. Acabat RAL 7016

▲	ENDOLL - H 30CM
▲	ENDOLL - H 60CM
▲	ENDOLL - H 90CM
▲	ENDOLL - H 160CM
▲	INTERUPTORES - H 100CM
▲	INTERUPTORES - H 60CM

CONSTRUCTORA:



CONTRACTANT:



ARQUITECTURA:  
JUAN A. MANCINERAS  
ARRENDADOR:  
MANEL PARÉS

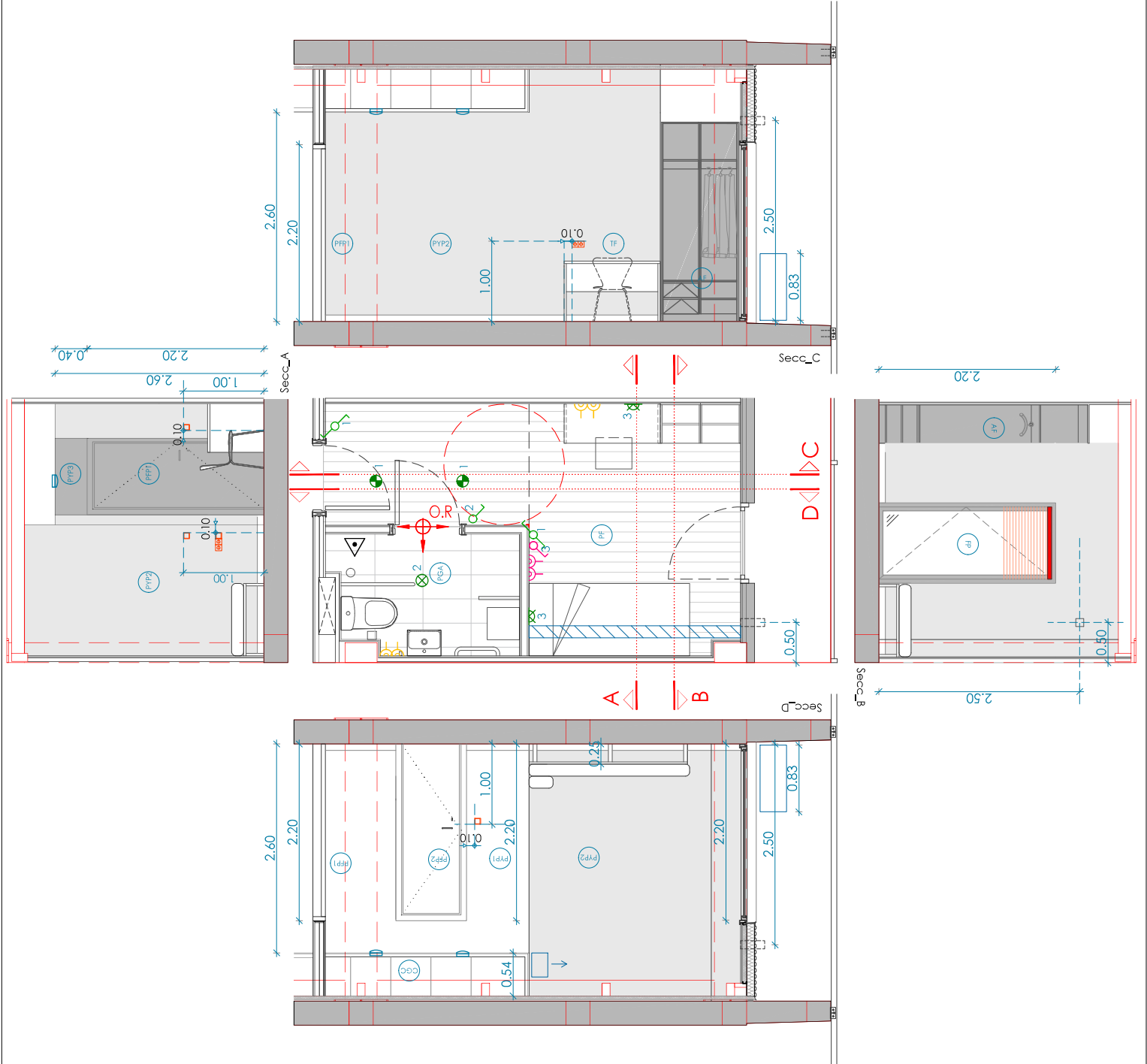


PROJECTE AS BUILT PER A  
LA CONSTRUCCIÓ DEL NOU CAMPUS  
DE FORMACIÓ A L'AEROPORT  
D'ALGUARE-LEIDA. MITJANÇANT  
MÒDULS INDUSTRIALITZATS

PROJECTE AS BUILT

DORMITORI  
Tipologia 4\_Dormitori adaptat

SETEMBRE 2025  
A3-E1/50  
N  
0 1 2 3 4 5  
A09.4



LLEGENDA DE MATERIALS A CABASS INTERIORS

- (PP1) Plaquas de guix laminar pintat. Color blanc.
- (RC) Enrajolat ceràmic. Peçes de 20x20 color blanc i juntó RAL 7016
- (PF) Paviment de fusta sintètica. Laminat Roble-Clay 112 Land Pure
- (GCa) Peçes de gres porcel·lànica. Amb dimensions: 30x45cm
- (PP2) Peça de fusta DM pintada color blanc. Mecanismes i accessoris color RAL 7016
- (GCS) Cel·lules reginables de guix continu
- (CV) Cel·lula vid. Estructura de bigues de fusta vistes
- (FP) Fustes exteriors de PVC. Color RAL 7016
- (DL) llum downlight.
- (M) Metall.

Origen de replanteig.

LLEGENDA D'EQUIPAMENT

- (AV) Mirallera de vidre
- (BA) Banyonans 42x32cm. Modeli BWAIA SQUARE. Gada
- (IP) Inesdor 64x35cm. Modeli Axi. Gada
- (FI) Replidor de torçador
- (RH) Fontanetilles de paper higiènic

	ENDOLL - H 30CM
	ENDOLL - H 60CM
	ENDOLL - H 100CM
	ENDOLL - H 160CM
	INTERRUPTORS - H 100CM
	INTERRUPTORS - H 60CM

CONSTRUCTORA:




ARQUITECTURA:



JUAN A. MANCINEIRAS  
ARRENDADOR

MANEL PARÉS

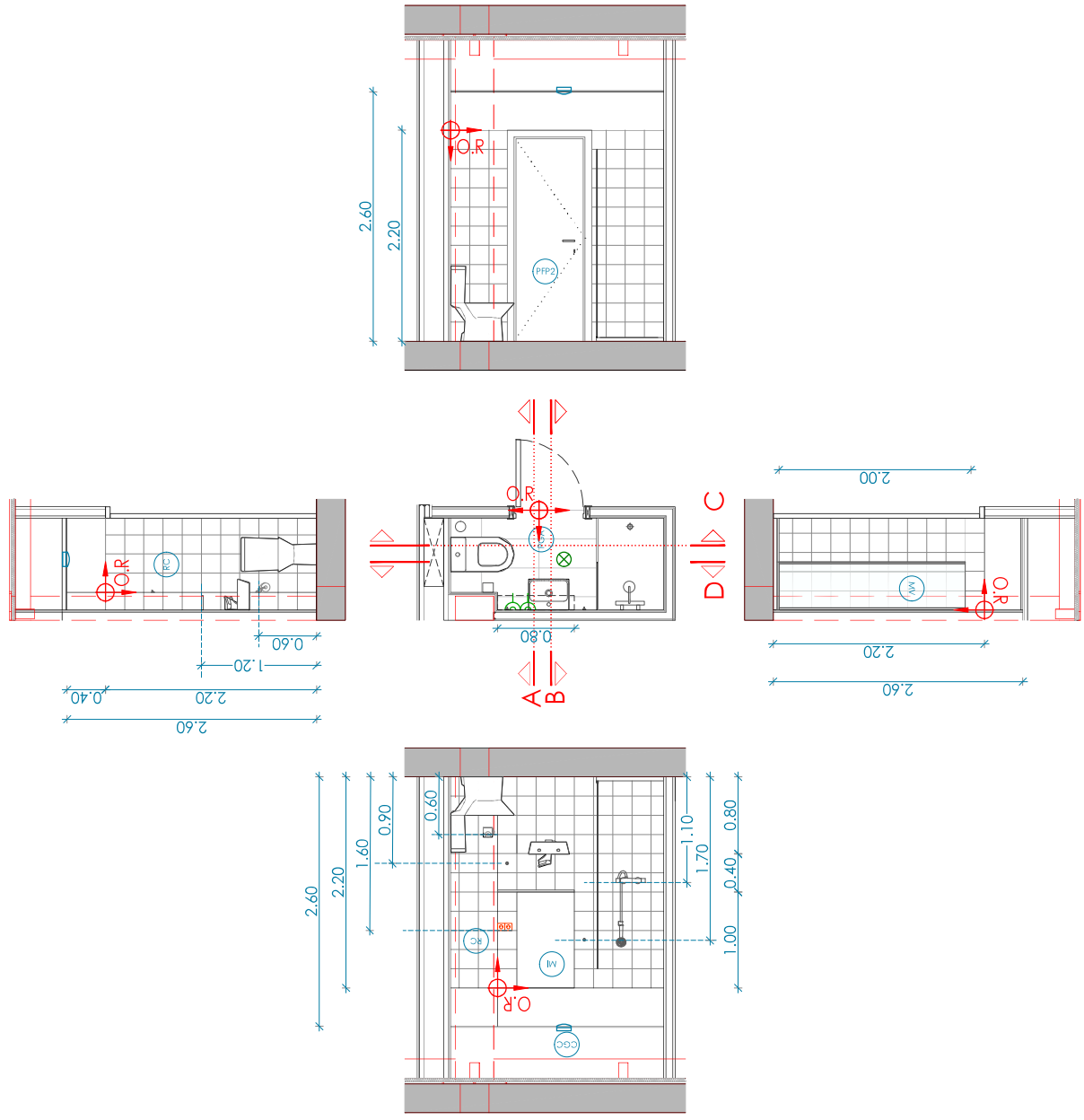


PROJECTE AS BUILT PER A  
LA CONSTRUCCIÓ DEL NOU CAMPUS  
DE FORMACIÓ A L'AEROPORT  
DALGUARE-LEIDA. MITJANÇANT  
MÒDULS INDUSTRIALITZATS

PROJECTE AS BUILT

SETEMBRE 2025  
BANY  
Tipologia: L\_Dormitori individual

A3-E1/50  
0 1 2 3 4 5  
N A09.5



LLEGENDA DE MATERIALS A CABASS INTERIORS

- (P1) Plaquas de guà laminar pintat. Color blanc.
- (P2) Enrajolat ceràmic. Peçes de 20x20 color blanc i
- (P3) Junta P.A.L. 70/6
- (P4) Paviment de futa sintètica. Laminat Roble-Clay 112 Land Pure
- (P5) Peçes de gres porcelànic. Amb dimensions: 30x60cm
- (P6) Peça de futa DM pintada color blanc. Mecanismes i accessoris color P.A.L. 70/6
- (P7) Cel·lula registrable de guà continu
- (C1) Cel·lula vid. Estructura de bigues de fusta vistes
- (P8) Fustes exteriors de PVC. Color P.A.L. 70/6
- (D1) Ilum. downlight.
- (M) Metall.

⊕ → Origen de replanteig.

LLEGENDA D'EQUIPAMENT

- (AV) Mampara de vidre
- (BA) Rentanans 42x32cm. Modeli BWA SQUARE. Gada
- (IR) Reser 60x35cm. Modeli Axi. Gada
- (PT) Replidor de torçador
- (RH) Fontanilles de paper higiènic

▲	ENDOLL - H 30CM
▲	ENDOLL - H 60CM
▲	ENDOLL - H 90CM
▲	ENDOLL - H 160CM
⊕	INTERRUPTORS - H 100CM
⊕	INTERRUPTORS - H 60CM

CONSTRUCTORA:



DAIRO  
CONTRACTUABILT

MP MANCINERAS/PARÉS  
arquitectes associats

ARQUITECTURA: JUAN A. MANCINERAS  
ARRENDADOR: MANEL PARÉS



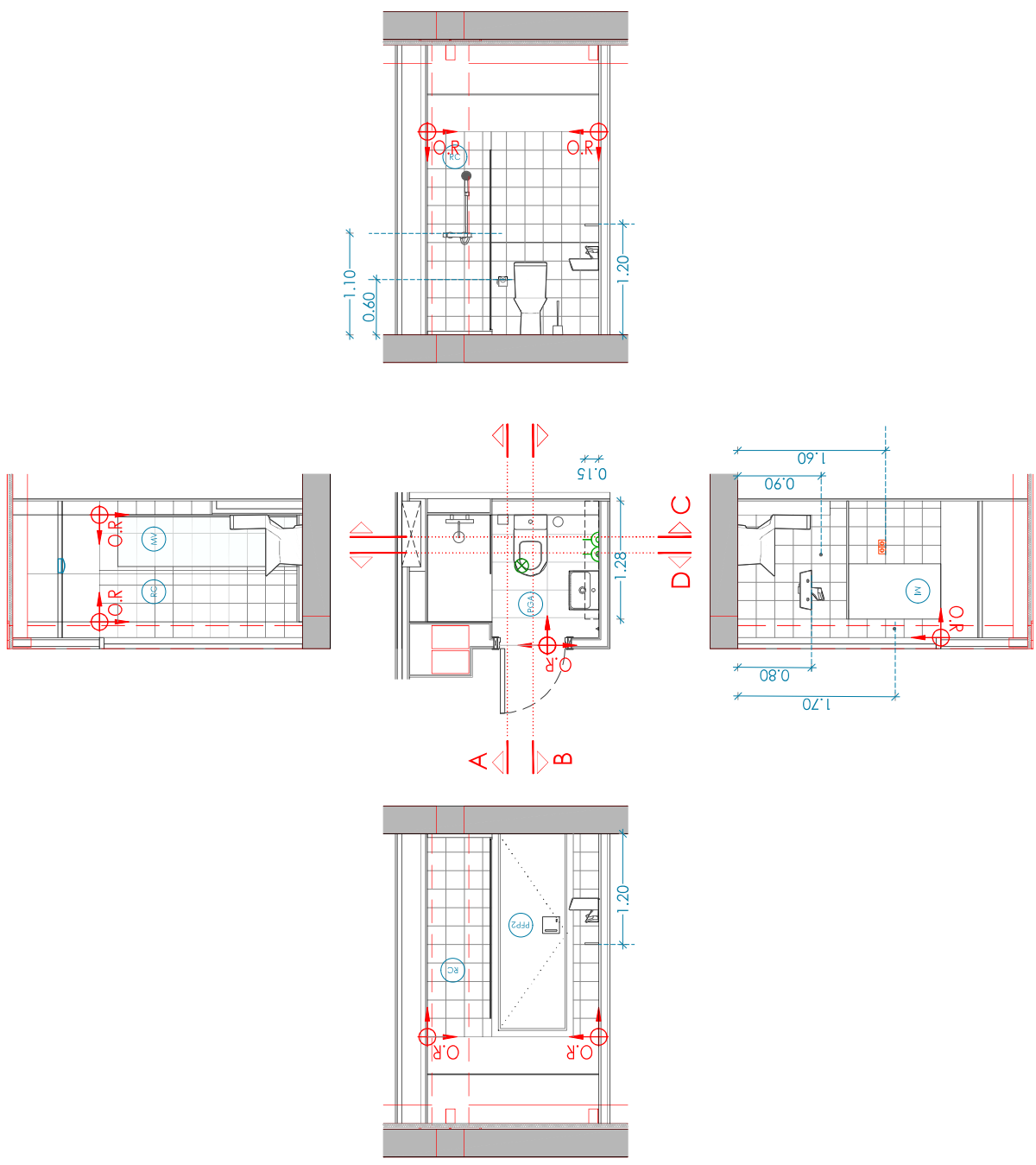
Aeroports de Catalunya

PROJECTE AS BUILT PER A LA CONSTRUCCIÓ DEL NOU CAMPUS DE FORMACIÓ A L'AEROPORT DALGUARE-LEIDA. MITJANÇANT MÒDULS INDUSTRIALITZATS

PROJECTE AS BUILT

SETEMBRE 2025  
BANY  
Tipologia 2\_Dormitori doble

A3-E1/50  
0 1 2 3 4 5  
N A09.6





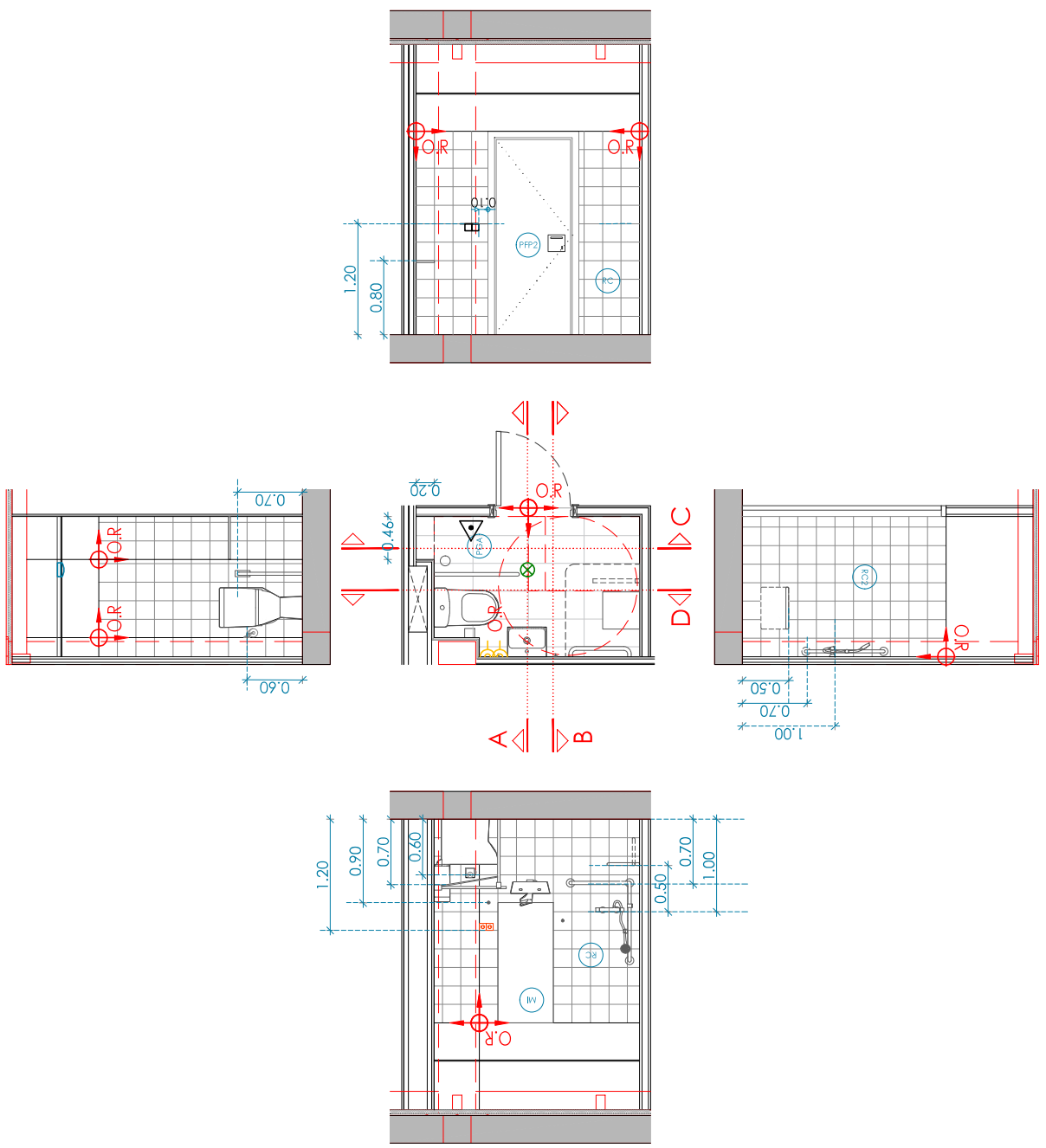
LLEGENDA DE MATERIALS A CABALS INTERIORS

- (PP) Plaques de guix laminar pintat. Color blanc.
- (RC) Enrajolat ceràmic. Peçes de 20x20 color blanc i junta RAL 7016
- (PF) Paviment de fusta sintètica. Laminat Roble-Clay 112 Land Pure
- (PCL) Peçes de gres porcelànic. Amb dimensions: 30x62cm
- (PP2) Peça de fusta DM pintada color blanc. Mecanismes i accessoris color RAL 7016
- (PCL2) Cel·lula regulable de guix continu
- (CV) Cel·lula vid. Estructura de bigues de fusta vistes
- (FP) Fustes exteriors de PVC. Color RAL 7016
- (DL) llum downlight.
- (M) Mirall.

Origen de replanteig.

LLEGENDA D'EQUIPAMENT

- (AV) Mànepara de vidre
- (RM) Rentamans 42x32cm. Modeli BWAIA SQUARE. Gada
- (IR) Reser 60x35cm. Modeli Axi. Gada
- (FR) Replidor de torçador
- (RH) Fontetorns de paper higiènic



	ENDOLL - H 30CM
	ENDOLL - H 60CM
	ENDOLL - H 100CM
	ENDOLL - H 160CM
	INTERRUPTORS - H 100CM
	INTERRUPTORS - H 60CM

CONSTRUCTORA:

CONTRACTANT:

ARQUITECTURA:

JUAN A. MANCINERAS  
ARRENDADOR

MANEL PARÉS

PROJECTE AS BUILT PER A  
LA CONSTRUCCIÓ DEL NOU CAMPUS  
DE FORMACIÓ A L'AEROPORT  
DALGUARE-LEIDA. MITJANÇANT  
MÒDULS INDUSTRIALITZATS

PROJECTE AS BUILT

SETEMBRE 2025  
BANYS  
Tipologia 4\_Dormitori adaptat

A3-E1/50  
0 1 2 3 4 5  
N A09.8