



**PLEC DE PRESCRIPCIONS TÈCNIQUES PARTICULARS DEL
CONTRACTE DE SERVEIS**

**CONTRACTE DE SERVEI DE COORDINACIÓ DEL TREBALL EN XARXA DE LES
TAULES SECTORIALS D'OSONA**

1. OBJECTE DEL CONTRACTE

Serveis d'una secretaria tècnica per a la coordinació del treball vinculat a la coordinació entre les diverses taules sectorials i alhora el treball intern elaborat des de la Taula Salut Mental i Addiccions, la TIAF (Taula d'infància, adolescència i família) i la creació de dues noves taules: Taula sectorial en Igualtat de gènere i LGTBI+ i la Taula per a l'abordatge del sensellarisme a la comarca d'Osona.

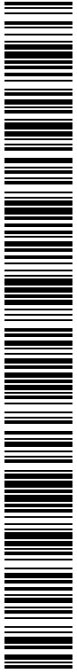
2. ANTECEDENTS

Durant l'any 2017, es constitueix l'Espai Osona Benestar, Salut i Educació (EOBSE). Aquest es concep com un espai de governança pel treball en xarxa de la Comarca d'Osona i que, liderat des de l'àrea de serveis socials del Consorci d'Osona de Serveis Socials, adcrit al Consell Comarcal, té com a principals objectius:

- Articular mandats institucionals vers els principals sectors d'atenció a les persones
- Esdevenir un punt de connexió de tots els plans integrals i directors dels diferents sectors
- Evitar duplicitats i buits en el treball en xarxa de la comarca
- Afrontar els reptes que tenen tots els àmbits de forma integrada
- Aplicar la transversalitat en les polítiques comarcals d'atenció a les persones.

Actualment està en procés de formalització l'acord de governança per a l'EOBSE, que incorpora almenys el Consorci d'Osona de Serveis Socials, Ajuntament de Vic, Ajuntament de Manlleu, Mancomunitat de la Plana, Departament de Salut, Departament d'Ensenyament, Departament de Treball, Afers Socials i Famílies, Departament d'Interior, Institut Català de la Dona, Departament de Justícia i tots aquells representants institucionals que sigui necessaris per complir els mandats institucionals.

Mentrestant, dos de les taules sectorials que conformen l'EOBSE han començat la seva activitat: la Taula d'Infància, Adolescència i Família (TIAF) i la Taula de Salut Mental i Addiccions (TSMA). En el nou contracte es pretén fomentar el desenvolupament del Pla feminista de la comarca d'Osona i el treball vinculat a l'Oficina d'Igualtat de gènere i LGTBI+ que es crearà aquest any 2025, i la creació d'una nova taula territorial vinculada a l'aprovació del Pla comarcal per a l'abordatge del sensellarisme 2026.



00067542902161050607ea329010e03e

El código de verificación (CSV) permite la verificación de la integridad de una copia de

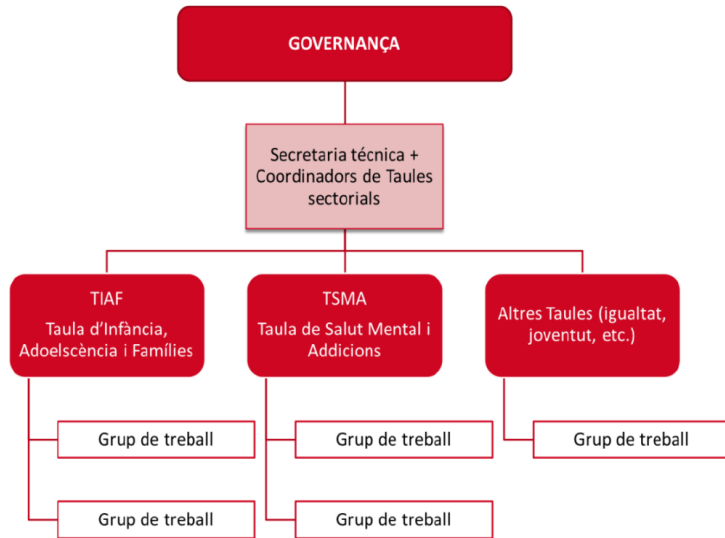
este documento electrónico

Este documento incorpora firma electrónica de acuerdo a la Ley 59/2003, de 19 de

diciembre, de firma electrónica

<https://experta.spainnova.com/v7/85/validacionDoc/?entidad=082981>

Signat per:	Càrrec:	Data/hora:
Sílvia Madrid Alejos - 77476724M	Directora Tècnica / Directora Tècnica	22/01/2026 14:15



3. DESCRIPCIÓ DELS TREBALL I METODOLOGIA

Dedicació ;

12 sessions de quatre hores de coordinació de secretaria dels grups de treball de les taules de salut mental i de la Taula d'infància i adolescència i la futura Taula en Igualtat i LGTBI+ i de Sensellarisme.

La secretaria tècnica assumirà les següents tasques ;

- Gestió de la comunicació interna i externa dels acords presos en les diverses taules sectorials.
- Convocatòria i preparació de les reunions de treball plenàries i grupals de les taules sectorials, i reunions amb coordinadors i responsables.
- Presència a les reunions de les taules sectorials.
- Redacció d'actes de reunions i seguiment dels acords presos.
- Participació directa en l'organització de jornades i formació.
- Actualització de la informació a l'espai web de l'EOBSE
- Memòria anual de l'activitat realitzada

El treball de secretaria tècnica es durà a terme en constant coordinació amb el Consorci d'Osona de Serveis Socials.

L'adjudicatari cedirà les seves instal·lacions per la celebració de les sessions de treball i reunions de les taules sectorials.

Personal

El personal tècnic responsable d'executar la secretaria ha de tenir formació universitària en el camp de les ciències socials i de salut.



00067542902161050607ea329010e03e

El código de verificación (CSV) permite la verificación de la integridad de una copia de este documento electrónico.
Este documento incorpora firma electrónica de acuerdo a la Ley 59/2003, de 19 de diciembre, de firma electrónica.
<https://experta.spainnova.com/vr/85/validacionDoc/?entidad=082981>

Signat per:	Càrrec:	Data/hora:
Sílvia Madrid Alejos - 77476724M	Directora Tècnica / Directora Tècnica	22/01/2026 14:15



4. TERMINI D'EXECUCIÓ

L'execució del contracte "COORDINACIÓ DEL TREBALL EN XARXA DE LES TAULES SECTORIALS D'OSONA" es realitzarà de forma anual, prorrogable any a any.

5. TERMINI DE GARANTIA.

El termini de garantia exigible d'aquest contracte és de tres mesos, un cop finalitzada la última sessió.

6. SEGUIMENT DELS TREBALLS

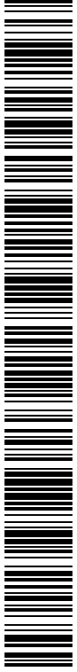
El Consorci d'Osona de Serveis Socials designarà un tècnic/a responsable que serà l'interlocutor entre el Consorci i el tècnic/a responsable o representant del licitador que es contracti. Aquest tècnic farà un seguiment presencial de les sessions, si és considera necessari.

El contracte es donarà per finalitzat quan hi hagi l'acceptació per part dels serveis tècnics comarcals de la bona execució dels treballs.

Els licitadors no podran presentar en les seves ofertes variants que afecten de forma significativa a la temporalitat.

8. PRÒRROQUES

En cas de continuar la necessitat es podrà prorrogar any a any, fins un màxim de 3 anys.



00067542902161050607ea329010e03e

El código de verificación (CSV) permite la verificación de la integridad de una copia de

este documento electrónico

. Este documento incorpora firma electrónica de acuerdo a la Ley 59/2003, de 19 de diciembre, de firma electrónica

<https://experta.spainnova.com/v7/85/validacionDoc?entidad=082981>

Signat per:	Càrrec:	Data/hora:
Sílvia Madrid Alejos - 77476724M	Directora Tècnica / Directora Tècnica	22/01/2026 14:15