



Memòria valorada per l'ampliació i arranjament dels escocells de la Rambla del Sol a Palau-solità i Plegamans

Promotor: **AJUNTAMENT DE PALAU SOLITÀ I PLEGAMANS.**
Documentació tècnica : **Serveis tècnics municipals**
Data: **Març 2026**



Per descarregar una còpia d'aquest document consulteu la següent pàgina web

Codi Segur de Validació	d8525dcda5e5448889cf64515eaea56c001
Uri de validació	https://www.registre.palauplegamans.cat:443/ABSIS/IDI/ARX/IDIARXABSAWeb/ASP/verificadorfirma.asp?nodeabisini=002
Metadades	Origen: Origen administració Estat d'elaboració: Original





INDEX

DD. DADES GENERALS	3
DD 1 Identificació i objecte del projecte	3
Títol del projecte	3
Objecte de l'encàrrec i motivació	3
Situació	3
MEMÒRIA.....	4
Objectiu i finalitat de la redacció	4
Justificació urbanística	4
Promotor i sol·licitant del projecte	4
Àmbit d'actuació	4
Criteris generals de la intervenció urbanística i paisatgística	4
Criteris generals de sostenibilitat.....	5
Descripció de l'actuació de la proposta	5
Superfície d'actuació	6
AMIDAMENTS.....	7
PRESSUPOST	8
PLÀNOLS	9

Per descarregar una còpia d'aquest document consulteu la següent pàgina web

Codi Segur de Validació d8525dcda5e5448889cf64515eaea56c001

Uri de validació <https://www.registre.palauplegamans.cat:443/ABSIS/IDI/ARX/IDIARXABSAWeb/ASP/verificadorfirma.asp?nodeabisini=002>

Metadades Origen: Origen administració Estat d'elaboració: Original





DD. DADES GENERALS

DD 1 Identificació i objecte del projecte

Títol del projecte

Memòria tècnica per l'ampliació i arranjamant dels escoells de la Rambla del Sol del municipi de Palau-solità i Plegamans.

Objecte de l'encàrrec i motivació

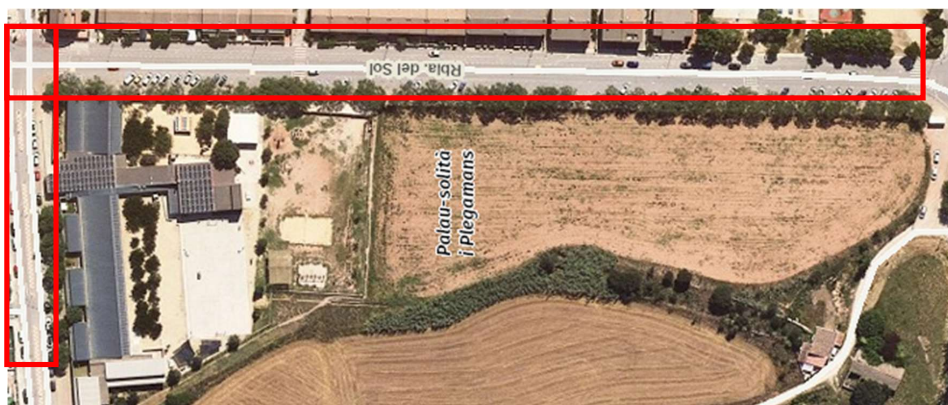
La present memòria és la valoració sobre la proposta d'ampliació i arranjamant dels escoells a la vorera, a la rambla del sol, del municipi de Palau-solità i Plegamans. Es definiran les obres necessàries per a la renovació tant d'aquests com de les parts afectades a les voreres conseqüència de les arrels dels arbres.

Situació

a l'emplaçament següent:

Els escoells afectats estan ubicats en tota la vorera esquerra de la rambla del sol. Aquest és el que connecta carrer de l'arquitecte Falguera amb rambla del molí, on hi ha accés a l'Escola palau. També s'inclou la cantonada amb l'escola.

RAMBLA DEL SOL



Adreça.	RAMBLA DEL SOL	Núm.	1
Població.	Palau-solità i Plegamans	CP:	08184

Per descarregar una còpia d'aquest document consulteu la següent pàgina web

Codi Segur de Validació d8525dcda5e5448889cf64515eaea56c001

Uri de validació <https://www.registre.palauplegamans.cat:443/ABSIS/IDI/ARX/IDIARXABSAWeb/ASP/verificadorfirma.asp?nodeabisini=002>

Metadades Origen: Origen administració Estat d'elaboració: Original





MEMÒRIA

Objectiu i finalitat de la redacció

La present memòria té per objectiu la millora de la vorera en la zona dels escocells de la banda oest de la rambla del Sol, i dels escocells de la vorera de l'escola del carrer Arquitecte Falguera. Aquesta millora passa per arranjar el paviment dels voltant dels escocells per deixar-la anivellada, donat que amb les arrels dels arbres s'ha anat aixecant i desnivellant.

Amb aquesta millora també s'estabilitza l'anivellació del paviment, garantint l'accessibilitat de l'espai segons el decret d'accessibilitat de Catalunya 209/2023.

Justificació urbanística

La finalitat de l'actuació és la millora i arranjamet dels escocells millorant per tant el tram de vorera i la seva accessibilitat. Actualment, aquests escocells han esdevingut insuficients per satisfer les necessitats de creixement dels arbres, fet que ha provocat el trencament o l'aixecament de diverses llambordes del passeig. Aquesta situació afecta a l'accessibilitat a les voreres, provocant desnivells que poden originar caigudes o entrebancs.

Les actuacions contemplades inclouen l'ampliació dels escocells a diferents dimensions segons el cas, la renovació del paviment afectat, la millora del substrat i l'ús de materials adequats per garantir un entorn més segur, funcional i estèticament integrat amb la vorera.

Promotor i sol·licitant del projecte

L'Ajuntament de Palau-Solità i Plegamans és responsable de la iniciativa pròpia de redactar aquest document. La rambla del sol és un espai públic i viari amb la titularitat del ajuntament.

Àmbit d'actuació

L'àmbit d'actuació es situa a la vorera esquerra de la Rambla del Sol, al municipi de Palau-solità i Plegamans. Aquest tram connecta el carrer de l'Arquitecte Falguera amb la Rambla del Molí, en un entorn que dona accés a l'Escola Palau. L'actuació afecta el conjunt dels escocells existents al llarg d'aquesta vorera, tal com es representa a la ortofoto prèvia. L'àrea queda, per tant, delimitada pels següents referents urbans: el carrer de l'Arquitecte Falguera, la Rambla del Molí i la façana de la Rambla del Sol corresponent al costat afectat per les arrels dels arbres.

Criteris generals de la intervenció urbanística i paisatgística.

Aquesta actuació haurà de seguir els criteris següents:

- Millora i ampliació dels escocells existents per tal de garantir unes condicions òptimes de desenvolupament de l'arbrat urbà.
- Incorporació de vegetació a l'espai urbà mitjançant la conservació i potenciació de l'arbrat existent.
- Generació d'un entorn acollidor i integrat paisatgísticament, que actuï com a barrera visual i acústica respecte a la calçada.
- Mantenir la coherència i funcionalitat de l'espai.

Per descarregar una còpia d'aquest document consulteu la següent pàgina web

Codi Segur de Validació d8525dcda5e5448889cf64515eaea56c001

Uri de validació <https://www.registre.palauplegamans.cat:443/ABSIS/IDI/ARX/IDI/ARXABSAWeb/ASP/verificadorfirma.asp?nodeabisini=002>

Metadades Origen: Origen administració Estat d'elaboració: Original





Criteris generals de sostenibilitat

La proposta estarà adaptada als criteris generals de sostenibilitat següents:

- Reducció de l'impacte ambiental de mitjançant la reutilització de les llambordes existents.
- Ús de materials sostenibles, com el sauló cribat que permeten una fàcil reposició i manteniment.
- Estalvi energètic associat a una execució senzilla i optimitzada de les tasques constructives.
- Millora de les condicions ambientals amb la introducció de vegetació consolidada i adaptada a les condicions locals.
- Minimització de la contaminació acústica i visual mitjançant un disseny respectuós amb l'entorn.

Descripció de l'actuació de la proposta

Es proposa l'ampliació i millora dels escocells existents al llarg de la vorera afectada. L'objectiu és donar resposta a les necessitats de creixement dels arbres i adaptar el seu voltant.

Les actuacions contemplen diferents dimensions d'ampliació dels escocells (1,2×3,1 m; 1,3×3,1 m; i 1,5×3 m), segons la situació de cada punt. Aquesta actuació inclou el tall, demolició i retirada de les llambordes, excavació de la caixa fins a 20 cm de profunditat, remat amb morter i reomplert amb sauló cribat fins a cota de la vorera.

A més, es preveu la retirada puntual de paviment en mal estat per ser reutilitzat posteriorment, la renovació del substrat amb una capa de tot-u granític i la col·locació de les llambordes.

Com a actuacions complementàries, s'inclouen partides específiques per a la retirada manual d'arrels, la correcta gestió dels residus, i les tasques de senyalització, seguretat i salut durant l'execució de les obres.

Les actuacions quedaran dividides en les diferents fases exposades a continuació:

Treballs previs de senyalització i implantació:

- Senyalització i tancament de la zona d'actuació per fases.
- Zona d'acopi de material

Enderroc:

- Repicat de paviment dels escocells en mal estat, deteriorat i aixecat.
- Retirada de terres, i encapçalat.

Ampliació i millora dels escocells:

- Anivellament, compactat, extracció d'arrels superficials de la zona dels escocells.
- Reparació puntual de vorera en mal estat.
- Col·locació de paviment.

Per descarregar una còpia d'aquest document consulteu la següent pàgina web

Codi Segur de Validació **d8525dcda5e5448889cf64515eaea56c001**

Uri de validació <https://www.registre.palauplegamans.cat:443/ABSIS/IDI/ARX/IDIARXABSAWeb/ASP/verificadorfirma.asp?nodeabisini=002>

Metadades **Origen: Origen administració Estat d'elaboració: Original**





Superfície d'actuació

Zona	Superfícies d'actuació general (m ²)
Rambla del Sol	3557,00
C/ Arquitecte Falguera	571,00
TOTAL	4128,00

Nota: les superfícies considerades a la taula són les superfícies generals comptant tota la vorera, encara però no s'actua en la totalitat, si no només, en els escoells de la zona marcada.

Pressupost

A continuació es desglossa el pressupost previst per aquesta actuació.

El Pressupost d'Execució Material (PEM):	59.382,47€ (CINQUANTA-NOU MIL TRES-CENTS VUITANTA-DOS EUROS COM A QUARANTA-SET CÈNTIMS)
Seguretat i Salut 2% (SS)	1.187,65€
Costos Generals 13% (GG)	7.719,72€
Benefici Industrial 6% (BI)	3.562,95€
SUBTOTAL	71.852,79€ (SETANTA-UN MIL VUIT-CENTS CINQUANTA-DOS EUROS AMB SETANTA-NOU CÈNTIMS)
IVA (21%)	15.089,09€
El Pressupost d'Execució per Contracte (PEC):	86.941,88€ (VUITANTA-SIS MIL NOU-CENTS QUARANTA-UN EUROS AMB VUITANTA-VUIT CÈNTIMS)

Per descarregar una còpia d'aquest document consulteu la següent pàgina web

Codi Segur de Validació **d8525dcda5e5448889cf64515eaea56c001**

Uri de validació <https://www.registre.palauplegamans.cat:443/ABSIS/IDI/ARX/IDIARXABSAWeb/ASP/verificadorfirma.asp?nodeabisini=002>

Metadades Origen: Origen administració Estat d'elaboració: Original





AMIDAMENTS

Per descarregar una còpia d'aquest document consulteu la següent pàgina web

Codi Segur de Validació	d8525dcda5e5448889cf64515eaea56c001
Url de validació	https://www.registre.palauplegamans.cat:443/ABSIS/IDI/ARX/IDIARXABSASWeb/ASP/verificadorfirma.asp?nodeabisini=002
Metadades	Origen: Origen administració Estat d'elaboració: Original



AMIDAMENTS

Data: 09/04/26

Pàg.: 1

Obra 01 PRESSUPOST 001
 Capítol 01 AMPLIACIÓ ESCOCELLS

NUM.	CODI	UA	DESCRIPCIÓ
1	P000-0001	u	Ampliació d'escocells fins a una mesura de 1,2x3,1 metres. Treballs consistents en tall, demolició i retirada de llambordes, excavació de caixa fins a 20 cm de profunditat, remat de les peces amb morter formant el nou escocell amb les mides requerides i reomplert de sauló cribat fins a la cota de la vorera. La partida inclou tots els treballs necessaris per deixar l'actuació acabada.

Num.	Text	Tipus	[C]	[D]	[E]	[F]	TOTAL	Fórmula
1			26,000				26,000	C#*D#*E#*F#

TOTAL AMIDAMENT 26,000

NUM.	CODI	UA	DESCRIPCIÓ
2	P000-0002	u	Ampliació d'escocells fins a una mesura de 1,3x3,1 metres. Treballs consistents en tall, demolició i retirada de llambordes, excavació de caixa fins a 20 cm de profunditat, remat de les peces amb morter formant el nou escocell amb les mides requerides i reomplert de sauló cribat fins a la cota de vorera. La partida inclou tots els treballs necessaris per deixar l'actuació acabada.

Num.	Text	Tipus	[C]	[D]	[E]	[F]	TOTAL	Fórmula
1			34,000				34,000	C#*D#*E#*F#

TOTAL AMIDAMENT 34,000

NUM.	CODI	UA	DESCRIPCIÓ
3	P000-0003	u	Ampliació d'escocells fins a una mesura de 1,5x3 metres. Treballs consistents en tall, demolició i retirada de llambordes, excavació de caixa fins a 20 cm de profunditat, remat de les peces amb morter formant el nou escocell amb les mides requerides i reomplert de sauló cribat fins a la cota de la vorera. La partida inclou tots els treballs necessaris per deixar l'actuació acabada.

Num.	Text	Tipus	[C]	[D]	[E]	[F]	TOTAL	Fórmula
1			6,000				6,000	C#*D#*E#*F#

TOTAL AMIDAMENT 6,000

NUM.	CODI	UA	DESCRIPCIÓ
4	P000_0004	P.A	Reparació de zones puntuals de vorera en mal estat, cas de trobar aixecament de vorera originat per les arrels dels arbres. Procediment de retirada de panot aixecat, aplanat compactat, per posterior col·locació de nou panot. Partida a justificar segons actuació.

AMIDAMENT DIRECTE 1,000

Obra 01 PRESSUPOST 001
 Capítol 02 RETIRADA I COL·LOCACIÓ

NUM.	CODI	UA	DESCRIPCIÓ
1	P002_0001	m2	Retirada de peces de llamborda en pedaçons puntuals i emmagatzematge per a ser reutilitzats.

Num.	Text	Tipus	[C]	[D]	[E]	[F]	TOTAL	Fórmula
1			172,350				172,350	C#*D#*E#*F#

TOTAL AMIDAMENT 172,350

NUM.	CODI	UA	DESCRIPCIÓ
2	P002_0002	m2	Col·locació de llambordes retirades prèviament, aportant un 30% de noves peces malmeses en la retirada, sobre estesa de capa d'ull de perdiu anivellat. Inclou compactat i rejuntat de peces. La partida inclou tots els treballs necessaris per deixar l'actuació acabada.

EUR

Per descarregar una còpia d'aquest document consulteu la següent pàgina web

Codi Segur de Validació **d8525dcda5e5448889cf64515eaea56c001**

Url de validació <https://www.registre.palauplegamans.cat:443/ABSIS/IDI/ARX/IDIARXABSAWeb/ASP/verificadorfirma.asp?nodeabisini=002>

Metadades **Origen: Origen administració Estat d'elaboració: Original**



AMIDAMENTS

Data: 09/04/26

Pàg.: 2

Num.	Text	Tipus	[C]	[D]	[E]	[F]	TOTAL	Fórmula
1			172,350				172,350	C#*D#*E#*F#

TOTAL AMIDAMENT 172,350

3 P002_0003 P.A Ajudes per a instal·lacions existents, modificació i adaptació; ajudes de paletaeria en la formació de perímetres de vorera. Partida a justificar segons actuació.

Num.	Text	Tipus	[C]	[D]	[E]	[F]	TOTAL	Fórmula
1			1,000				1,000	C#*D#*E#*F#

TOTAL AMIDAMENT 1,000

Obra 01 PRESSUPOST 001
Capítol 03 REBAIX I SUBMINISTRAMENT DE TERRES

NUM.	CODI	UA	DESCRIPCIÓ
1	P003_0001	m2	Rebaix de terres amb mitjans mecànics i manuals fins a una profunditat de 20 cm, càrrega sobre camió i transport a l'abocador. Inclou canons d'abocament.

Num.	Text	Tipus	[C]	[D]	[E]	[F]	TOTAL	Fórmula
1			172,350				172,350	C#*D#*E#*F#

TOTAL AMIDAMENT 172,350

2 P003_0002 m2 Subministrament, estesa, anivellat i compactat amb mitjans mecànics i manuals d'una capa de 10 cm de tot u granític. La partida inclou tots els treballs necessaris per deixar l'actuació acabada.

AMIDAMENT DIRECTE 172,350

Obra 01 PRESSUPOST 001
Capítol 04 SENYALITZACIÓ VIÀRIA HORIZONTAL

NUM.	CODI	UA	DESCRIPCIÓ
1	P004_0001	ml	Pintat de senyalització horitzontal viària formada per línia blanca de gruix de 10cm amb pintura acrílica amb dosificació mínima de 720gr/m ² amb premarcatge inclòs. Inclou la senyalització prèvia de reserva espai per l'actuació.

Num.	Text	Tipus	[C]	[D]	[E]	[F]	TOTAL	Fórmula
1			640,000				640,000	C#*D#*E#*F#
2			260,000				260,000	C#*D#*E#*F#

TOTAL AMIDAMENT 900,000

2 P004_0002 u Senyalització horitzontal d'estacionament per a turismes amb pintura acrílica amb dosificació mínima 720gr/m². Inclou el premarcatge. Inclou la senyalització prèvia de reserva espai per l'actuació.

Num.	Text	Tipus	[C]	[D]	[E]	[F]	TOTAL	Fórmula
1			60,000				60,000	C#*D#*E#*F#

EUR

Per descarregar una còpia d'aquest document consulteu la següent pàgina web

Codi Segur de Validació **d8525dcda5e5448889cf64515eaea56c001**

Url de validació <https://www.registre.palauplegamans.cat:443/ABSIS/IDI/ARX/IDIARXABSAWeb/ASP/verificadorofirma.asp?nodeabisini=002>

Metadades **Origen: Origen administració Estat d'elaboració: Original**



AMIDAMENTS

Data: 09/04/26

Pàg.: 3

TOTAL AMIDAMENT 60,000

3 P004_0003 ml Senyalització horitzontal per a zona reservada per càrrega i descàrrega amb línia groga acrílica de gruix de 10cm amb dosificació mínima de 720gr/m² amb premarcatge inclòs. Inclou la senyalització prèvia de reserva espai per l'actuació.

Num.	Text	Tipus	[C]	[D]	[E]	[F]	TOTAL	Fórmula
1			35,000				35,000	C#*D#*E#*F#

TOTAL AMIDAMENT 35,000

4 P004_0004 u Senyalització horitzontal de símbol de inscripció BUS amb pintura acrílica amb una dosificació mínima 720gr/m² amb premarcatge inclòs. Inclou la senyalització prèvia de reserva espai per l'actuació.

Num.	Text	Tipus	[C]	[D]	[E]	[F]	TOTAL	Fórmula
1			3,000				3,000	C#*D#*E#*F#

TOTAL AMIDAMENT 3,000

5 P004_0005 u Senyalització horitzontal de símbol DISCAPACITAT amb pintura acrílica amb una dosificació mínima 720gr/m² amb premarcatge inclòs. Inclou la senyalització prèvia de reserva espai per l'actuació.

Num.	Text	Tipus	[C]	[D]	[E]	[F]	TOTAL	Fórmula
1			2,000				2,000	C#*D#*E#*F#

TOTAL AMIDAMENT 2,000

6 P004_0006 u Senyalització horitzontal de places d'aparcament de motocicletes amb pintura acrílica amb una dosificació mínima 720gr/m² amb premarcatge inclòs. Inclou la senyalització prèvia de reserva espai per l'actuació.

Num.	Text	Tipus	[C]	[D]	[E]	[F]	TOTAL	Fórmula
1			10,000				10,000	C#*D#*E#*F#

TOTAL AMIDAMENT 10,000

7 P004_0007 u Senyalització horitzontal de pintura per a pas de vianants de color blanc i vermell .

Num.	Text	Tipus	[C]	[D]	[E]	[F]	TOTAL	Fórmula
1			132,000				132,000	C#*D#*E#*F#

TOTAL AMIDAMENT 132,000

Obra 01 PRESSUPOST 001
Capítol 05 GESTIÓ DE RESIDUS

NUM.	CODI	UA	DESCRIPCIÓ
1	P005_0001	PA	Partida de gestió de residus generats en obra. La partida inclou la retirada manual i gestió de residus de les arrels dels escocells.

EUR

Per descarregar una còpia d'aquest document consulteu la següent pàgina web

Codi Segur de Validació **d8525dcda5e5448889cf64515eaea56c001**

Uri de validació <https://www.registre.palauplegamans.cat:443/ABSIS/IDI/ARX/IDIARXABSAWeb/ASP/verificadorfirma.asp?nodeabisini=002>

Metadades **Origen: Origen administració Estat d'elaboració: Original**



AMIDAMENTS

Data: 09/04/26

Pàg.: 4

AMIDAMENT DIRECTE

1,000

EUR

Per descarregar una còpia d'aquest document consulteu la següent pàgina web

Codi Segur de Validació d8525dcda5e5448889cf64515eaea56c001

Url de validació <https://www.registre.palauplegamans.cat:443/ABSIS/IDI/ARX/IDIARXABSASWeb/ASP/verificadorfirma.asp?nodeabisini=002>

Metadades Origen: Origen administració Estat d'elaboració: Original





PRESSUPOST

Per descarregar una còpia d'aquest document consulteu la següent pàgina web

Codi Segur de Validació	d8525dcda5e5448889cf64515eaea56c001
Uri de validació	https://www.registre.palauplegamans.cat:443/ABSIS/IDI/ARX/IDIARXABSASWeb/ASP/verificadorfirma.asp?nodeabisini=002
Metadades	Origen: Origen administració Estat d'elaboració: Original



PRESSUPOST

Data: 09/04/26

Pàg.: 1

Obra 01 Pressupost 001
 Capítol 01 AMPLIACIÓ ESCOCELLS

NUM. CODI	UA	DESCRIPCIÓ	PREU	AMIDAMENT	IMPORT
1 P000-0001	u	Ampliació d'escocells fins a una mesura de 1,2x3,1 metres. Treballs consistents en tall, demolició i retirada de llambordes, excavació de caixa fins a 20 cm de profunditat, remat de les peces amb morter formant el nou escocell amb les mides requerides i reomplert de sauló cribat fins a la cota de la vorera. La partida inclou tots els treballs necessaris per deixar l'actuació acabada. (P - 1)	356,00	26,000	9.256,00
2 P000-0002	u	Ampliació d'escocells fins a una mesura de 1,3x3,1 metres. Treballs consistents en tall, demolició i retirada de llambordes, excavació de caixa fins a 20 cm de profunditat, remat de les peces amb morter formant el nou escocell amb les mides requerides i reomplert de sauló cribat fins a la cota de vorera. La partida inclou tots els treballs necessaris per deixar l'actuació acabada. (P - 2)	384,00	34,000	13.056,00
3 P000-0003	u	Ampliació d'escocells fins a una mesura de 1,5x3 metres. Treballs consistents en tall, demolició i retirada de llambordes, excavació de caixa fins a 20 cm de profunditat, remat de les peces amb morter formant el nou escocell amb les mides requerides i reomplert de sauló cribat fins a la cota de la vorera. La partida inclou tots els treballs necessaris per deixar l'actuació acabada. (P - 3)	420,00	6,000	2.520,00
4 P000_0004	P.A	Reparació de zones puntuals de vorera en mal estat, cas de trobar aixecament de vorera originat per les arrels dels arbres. Procediment de retirada de panot aixecat, aplanat compactat, per posterior col·locació de nou panot. Partida a justificar segons actuació. (P - 4)	1.300,00	1,000	1.300,00

TOTAL Capítol 01.01 26.132,00

Obra 01 Pressupost 001
 Capítol 02 RETIRADA I COL·LOCACIÓ

NUM. CODI	UA	DESCRIPCIÓ	PREU	AMIDAMENT	IMPORT
1 P002_0001	m2	Retirada de peces de llamborda en pedaços puntuals i emmagatzematge per a ser reutilitzats. (P - 5)	49,00	172,350	8.445,15
2 P002_0002	m2	Col·locació de llambordes retirades prèviament, aportant un 30% de noves peces malmeses en la retirada, sobre estesa de capa d'ull de perdiu anivellat. Inclou compactat i rejuntat de peces. La partida inclou tots els treballs necessaris per deixar l'actuació acabada. (P - 6)	63,00	172,350	10.858,05
3 P002_0003	P.A	Ajudes per a instal·lacions existents, modificació i adaptació; ajudes de paletaria en la formació de perímetres de vorera. Partida a justificar segons actuació. (P - 7)	1.500,00	1,000	1.500,00

TOTAL Capítol 01.02 20.803,20

Obra 01 Pressupost 001
 Capítol 03 REBAIX I SUBMINISTRAMENT DE TERRES

NUM. CODI	UA	DESCRIPCIÓ	PREU	AMIDAMENT	IMPORT
1 P003_0001	m2	Rebaix de terres amb mitjans mecànics i manuals fins a una profunditat de 20 cm, càrrega sobre camió i transport a l'abocador. Inclou cànons d'abocament. (P - 8)	28,00	172,350	4.825,80

EUR

Per descarregar una còpia d'aquest document consulteu la següent pàgina web

Codi Segur de Validació d8525dcda5e5448889cf64515eaea56c001

Uri de validació <https://www.registre.palauplegamans.cat:443/ABSIS/IDI/ARX/IDIARXABSAWeb/ASP/verificadorfirma.asp?nodeabisini=002>

Metadades Origen: Origen administració Estat d'elaboració: Original



PRESSUPOST

Data: 09/04/26

Pàg.: 2

2	P003_0002	m2	Subministrament, estesa, anivellat i compactat amb mitjans mecànics i manuals d'una capa de 10 cm de tot u granític. La partida inclou tots els treballs necessaris per deixar l'actuació acabada. (P - 9)	13,00	172,350	2.240,55
---	-----------	----	--	-------	---------	----------

TOTAL Capítol 01.03 7.066,35

Obra	01	Pressupost 001
Capítol	04	SENYALITZACIÓ VIÀRIA HORIZONTAL

NUM. CODI	UA	DESCRIPCIÓ	PREU	AMIDAMENT	IMPORT	
1	P004_0001	ml	Pintat de senyalització horitzontal viària formada per línia blanca de gruix de 10cm amb pintura acrílica amb dosificació mínima de 720gr/m ² amb premarcatge inclòs. Inclou la senyalització prèvia de reserva espai per l'actuació. (P - 10)	0,50	900,000	450,00
2	P004_0002	u	Senyalització horitzontal d'estacionament per a turismes amb pintura acrílica amb dosificació mínima 720gr/m ² . Inclou el premarcatge. Inclou la senyalització prèvia de reserva espai per l'actuació. (P - 11)	12,98	60,000	778,80
3	P004_0003	ml	Senyalització horitzontal per a zona reservada per càrrega i descàrrega amb línia groga acrílica de gruix de 10cm amb dosificació mínima de 720gr/m ² amb premarcatge inclòs. Inclou la senyalització prèvia de reserva espai per l'actuació.	1,60	35,000	56,00
		(P - 12)				
4	P004_0004	u	Senyalització horitzontal de símbol de inscripció BUS amb pintura acrílica amb una dosificació mínima 720gr/m ² amb premarcatge inclòs. Inclou la senyalització prèvia de reserva espai per l'actuació. (P - 13)	37,96	3,000	113,88
5	P004_0005	u	Senyalització horitzontal de símbol DISCAPACITAT amb pintura acrílica amb una dosificació mínima 720gr/m ² amb premarcatge inclòs. Inclou la senyalització prèvia de reserva espai per l'actuació. (P - 14)	13,20	2,000	26,40
6	P004_0006	u	Senyalització horitzontal de places d'aparcament de motocicletes amb pintura acrílica amb una dosificació mínima 720gr/m ² amb premarcatge inclòs. Inclou la senyalització prèvia de reserva espai per l'actuació. (P - 15)	8,44	10,000	84,40
7	P004_0007	u	Senyalització horitzontal de pintura per a pas de vianants de color blanc i vermell. (P - 16)	13,42	132,000	1.771,44

TOTAL Capítol 01.04 3.280,92

Obra	01	Pressupost 001
Capítol	05	GESTIÓ DE RESIDUS

NUM. CODI	UA	DESCRIPCIÓ	PREU	AMIDAMENT	IMPORT	
1	P005_0001	PA	Partida de gestió de residus generats en obra. La partida inclou la retirada manual i gestió de residus de les arrels dels escocells. (P - 17)	2.100,00	1,000	2.100,00

TOTAL Capítol 01.05 2.100,00

EUR

Per descarregar una còpia d'aquest document consulteu la següent pàgina web

Codi Segur de Validació d8525dcda5e5448889cf64515eaea56c001

Uri de validació <https://www.registre.palauplegamans.cat:443/ABSIS/IDI/ARX/IDIARXABSAWeb/ASP/verificadorfirma.asp?nodeabisini=002>

Metadades Origen: Origen administració Estat d'elaboració: Original



PRESSUPOST D'EXECUCIÓ PER CONTRACTE

Pàg. 1

PRESSUPOST D'EXECUCIÓ MATERIAL.....	59.382,47
2 % Seguretat i salut SOBRE 59.382,47.....	1.187,65
13 % Gastos generals SOBRE 59.382,47.....	7.719,72
6 % Benefici industrial SOBRE 59.382,47.....	3.562,95
Subtotal	71.852,79
21 % IVA SOBRE 71.852,79.....	15.089,09
TOTAL PRESSUPOST PER CONTRACTE	€ 86.941,88

Aquest pressupost d'execució per contracte puja a

(VUITANTA-SIS MIL NOU-CENTS QUARANTA-UN EUROS AMB VUITANTA-VUIT CÈNTIMS)

Per descarregar una còpia d'aquest document consulteu la següent pàgina web

Codi Segur de Validació d8525dcda5e5448889cf64515eaea56c001

Uri de validació <https://www.registre.palauplegamans.cat:443/ABSIS/IDI/ARX/IDIARXABSASWeb/ASP/verificadorfirma.asp?nodeabisini=002>

Metadades Origen: Origen administració Estat d'elaboració: Original



QUADRE DE PREUS NÚMERO 1

Data: 09/04/26

Pàg.: 1

NÚMERO	CODI	UA	DESCRIPCIÓ	PREU	
P-1	P000-0001	u	Ampliació d'escocells fins a una mesura de 1,2x3,1 metres. Treballs consistents en tall, demolició i retirada de llambordes, excavació de caixa fins a 20 cm de profunditat, remat de les peces amb morter formant el nou escocell amb les mides requerides i reomplert de sauló cribat fins a la cota de la vorera. La partida inclou tots els treballs necessaris per deixar l'actuació acabada. (TRES-CENTS CINQUANTA-SIS EUROS)	356,00	€
P-2	P000-0002	u	Ampliació d'escocells fins a una mesura de 1,3x3,1 metres. Treballs consistents en tall, demolició i retirada de llambordes, excavació de caixa fins a 20 cm de profunditat, remat de les peces amb morter formant el nou escocell amb les mides requerides i reomplert de sauló cribat fins a la cota de vorera. La partida inclou tots els treballs necessaris per deixar l'actuació acabada. (TRES-CENTS VUITANTA-QUATRE EUROS)	384,00	€
P-3	P000-0003	u	Ampliació d'escocells fins a una mesura de 1,5x3 metres. Treballs consistents en tall, demolició i retirada de llambordes, excavació de caixa fins a 20 cm de profunditat, remat de les peces amb morter formant el nou escocell amb les mides requerides i reomplert de sauló cribat fins a la cota de la vorera. La partida inclou tots els treballs necessaris per deixar l'actuació acabada. (QUATRE-CENTS VINT EUROS)	420,00	€
P-4	P000_0004	P.A	Reparació de zones puntuals de vorera en mal estat, cas de trobar aixecament de vorera originat per les arrels dels arbres. Procediment de retirada de panot aixecat, aplanat compactat, per posterior col·locació de nou panot. Partida a justificar segons actuació. (MIL TRES-CENTS EUROS)	1.300,00	€
P-5	P002_0001	m2	Retirada de peces de llamborda en pedaços puntuals i emmagatzematge per a ser reutilitzats. (QUARANTA-NOU EUROS)	49,00	€
P-6	P002_0002	m2	Col·locació de llambordes retirades prèviament, aportant un 30% de noves peces malmeses en la retirada, sobre estesa de capa d'ull de perdiu anivellat. Inclou compactat i rejuntat de peces. La partida inclou tots els treballs necessaris per deixar l'actuació acabada. (SEIXANTA-TRES EUROS)	63,00	€
P-7	P002_0003	P.A	Ajudes per a instal·lacions existents, modificació i adaptació; ajudes de paleta en la formació de perímetres de vorera. Partida a justificar segons actuació. (MIL CINC-CENTS EUROS)	1.500,00	€
P-8	P003_0001	m2	Rebaix de terres amb mitjans mecànics i manuals fins a una profunditat de 20 cm, càrrega sobre camió i transport a l'abocador. Inclou canons d'abocament. (VINT-I-VUIT EUROS)	28,00	€
P-9	P003_0002	m2	Subministrament, estesa, anivellat i compactat amb mitjans mecànics i manuals d'una capa de 10 cm de tot u granític. La partida inclou tots els treballs necessaris per deixar l'actuació acabada. (TRETZE EUROS)	13,00	€
P-10	P004_0001	ml	Pintat de senyalització horitzontal viària formada per línia blanca de gruix de 10cm amb pintura acrílica amb dosificació mínima de 720gr/m ² amb premarcatge inclòs. Inclou la senyalització prèvia de reserva espai per l'actuació. (ZERO EUROS AMB CINQUANTA CÈNTIMS)	0,50	€

Per descarregar una còpia d'aquest document consulteu la següent pàgina web

Codi Segur de Validació: **d8525dcda5e5448889cf64515eaea56c001**

Uri de validació: <https://www.registre.palauplegamans.cat:443/ABSIS/IDI/ARX/IDIARXABSAWeb/ASP/verificadorofirma.asp?nodeabisini=002>

Metadades: **Origen: Origen administració Estat d'elaboració: Original**



QUADRE DE PREUS NÚMERO 1

Data: 09/04/26

Pàg.: 2

NÚMERO	CODI	UA	DESCRIPCIÓ	PREU	
P-11	P004_0002	u	Senyalització horitzintal d'estacionament per a turismes amb pintura acrílica amb dosificació mínima 720gr/m ² . Inclou el premarcatge. Inclou la senyalització prèvia de reserva espai per l'actuació. (DOTZE EUROS AMB NORANTA-VUIT CÈNTIMS)	12,98	€
P-12	P004_0003	ml	Senyalització horitzintal per a zona reservada per càrrega i descàrrega amb línia groga acrílica de gruix de 10cm amb dosificació mínima de 720gr/m ² amb premarcatge inclòs. Inclou la senyalització prèvia de reserva espai per l'actuació. (UN EUROS AMB SEIXANTA CÈNTIMS)	1,60	€
P-13	P004_0004	u	Senyalització horitzintal de símbol de inscripció BUS amb pintura acrílica amb una dosificació mínima 720gr/m ² amb premarcatge inclòs. Inclou la senyalització prèvia de reserva espai per l'actuació. (TRENTA-SET EUROS AMB NORANTA-SIS CÈNTIMS)	37,96	€
P-14	P004_0005	u	Senyalització horitzintal de símbol DISCAPACITAT amb pintura acrílica amb una dosificació mínima 720gr/m ² amb premarcatge inclòs. Inclou la senyalització prèvia de reserva espai per l'actuació. (TRETZE EUROS AMB VINT CÈNTIMS)	13,20	€
P-15	P004_0006	u	Senyalització horitzintal de places d'aparcament de motocicletes amb pintura acrílica amb una dosificació mínima 720gr/m ² amb premarcatge inclòs. Inclou la senyalització prèvia de reserva espai per l'actuació. (VUIT EUROS AMB QUARANTA-QUATRE CÈNTIMS)	8,44	€
P-16	P004_0007	u	Senyalització horitzintal de pintura per a pas de vianants de color blanc i vermell . (TRETZE EUROS AMB QUARANTA-DOS CÈNTIMS)	13,42	€
P-17	P005_0001	PA	Partida de gestió de residus generats en obra. La partida inclou la retirada manual i gestió de residus de les arrels dels escocells. (DOS MIL CENT EUROS)	2.100,00	€

Per descarregar una còpia d'aquest document consulteu la següent pàgina web

Codi Segur de Validació **d8525dcda5e5448889cf64515eaea56c001**

Uri de validació <https://www.registre.palauplegamans.cat:443/ABSIS/IDI/ARX/IDIARXABSAWeb/ASP/verificadorfirma.asp?nodeabisini=002>

Metadades **Origen: Origen administració Estat d'elaboració: Original**



QUADRE DE PREUS NÚMERO 2

Data: 09/04/26

Pàg.: 1

NÚMERO	CODI	UA	DESCRIPCIÓ	PREU
P-1	P000-0001	u	Ampliació d'escocells fins a una mesura de 1,2x3,1 metres. Treballs consistents en tall, demolició i retirada de llambordes, excavació de caixa fins a 20 cm de profunditat, remat de les peces amb morter formant el nou escocell amb les mides requerides i reomplert de sauló cribat fins a la cota de la vorera. La partida inclou tots els treballs necessaris per deixar l'actuació acabada.	356,00 €
			Sense descomposició	356,00000 €
P-2	P000-0002	u	Ampliació d'escocells fins a una mesura de 1,3x3,1 metres. Treballs consistents en tall, demolició i retirada de llambordes, excavació de caixa fins a 20 cm de profunditat, remat de les peces amb morter formant el nou escocell amb les mides requerides i reomplert de sauló cribat fins a la cota de vorera. La partida inclou tots els treballs necessaris per deixar l'actuació acabada.	384,00 €
			Sense descomposició	384,00000 €
P-3	P000-0003	u	Ampliació d'escocells fins a una mesura de 1,5x3 metres. Treballs consistents en tall, demolició i retirada de llambordes, excavació de caixa fins a 20 cm de profunditat, remat de les peces amb morter formant el nou escocell amb les mides requerides i reomplert de sauló cribat fins a la cota de la vorera. La partida inclou tots els treballs necessaris per deixar l'actuació acabada.	420,00 €
			Sense descomposició	420,00000 €
P-4	P000_0004	P.A	Reparació de zones puntuals de vorera en mal estat, cas de trobar aixecament de vorera originat per les arrels dels arbres. Procediment de retirada de panot aixecat, aplanat compactat, per posterior col·locació de nou panot. Partida a justificar segons actuació.	1.300,00 €
			Sense descomposició	1.300,00000 €
P-5	P002_0001	m2	Retirada de peces de llamborda en pedaços puntuals i emmagatzematge per a ser reutilitzats.	49,00 €
			Sense descomposició	49,00000 €
P-6	P002_0002	m2	Col·locació de llambordes retirades prèviament, aportant un 30% de noves peces malmeses en la retirada, sobre estesa de capa d'ull de perdiu anivellat. Inclou compactat i rejuntat de peces. La partida inclou tots els treballs necessaris per deixar l'actuació acabada.	63,00 €
			Sense descomposició	63,00000 €
P-7	P002_0003	P.A	Ajudes per a instal·lacions existents, modificació i adaptació; ajudes de paletaeria en la formació de perímetres de vorera. Partida a justificar segons actuació.	1.500,00 €
			Sense descomposició	1.500,00000 €
P-8	P003_0001	m2	Rebaix de terres amb mitjans mecànics i manuals fins a una profunditat de 20 cm, càrrega sobre camió i transport a l'abocador. Inclou canons d'abocament.	28,00 €
			Sense descomposició	28,00000 €
P-9	P003_0002	m2	Subministrament, estesa, anivellat i compactat amb mitjans mecànics i manuals d'una capa de 10 cm de tot u granític. La partida inclou tots els treballs necessaris per deixar l'actuació acabada.	13,00 €
			Sense descomposició	13,00000 €
P-10	P004_0001	ml	Pintat de senyalització horitzontal viària formada per línia blanca de gruix de 10cm amb pintura acrílica amb dosificació mínima de 720gr/m² amb premarcatge inclòs. Inclou la senyalització prèvia de reserva espai per l'actuació.	0,50 €
			Sense descomposició	0,50000 €
P-11	P004_0002	u	Senyalització horitzontal d'estacionament per a turismes amb pintura acrílica amb dosificació mínima 720gr/m². Inclou el premarcatge. Inclou la senyalització prèvia de reserva espai per l'actuació.	12,98 €

Per descarregar una còpia d'aquest document consulteu la següent pàgina web

Codi Segur de Validació **d8525dcda5e5448889cf64515eaea56c001**

Url de validació <https://www.registre.palauplegamans.cat:443/ABSIS/IDI/ARX/IDIARXABSAWeb/ASP/verificadorfirma.asp?nodeabisini=002>

Metadades **Origen: Origen administració Estat d'elaboració: Original**



QUADRE DE PREUS NÚMERO 2

Data: 09/04/26

Pàg.: 2

NÚMERO	CODI	UA	DESCRIPCIÓ	PREU
			Sense descomposició	12,98000 €
P-12	P004_0003	ml	Senyalització horitzintal per a zona reservada per càrrega i descàrrega amb línia groga acrílica de gruix de 10cm amb dosificació mínima de 720gr/m ² amb premarcatge inclòs. Inclou la senyalització prèvia de reserva espai per l'actuació.	1,60 €
			Sense descomposició	1,60000 €
P-13	P004_0004	u	Senyalització horitzontal de símbol de inscripció BUS amb pintura acrílica amb una dosificació mínima 720gr/m ² amb premarcatge inclòs. Inclou la senyalització prèvia de reserva espai per l'actuació.	37,96 €
			Sense descomposició	37,96000 €
P-14	P004_0005	u	Senyalització horitzontal de símbol DISCAPACITAT amb pintura acrílica amb una dosificació mínima 720gr/m ² amb premarcatge inclòs. Inclou la senyalització prèvia de reserva espai per l'actuació.	13,20 €
			Sense descomposició	13,20000 €
P-15	P004_0006	u	Senyalització horitzontal de places d'aparcament de motocicletes amb pintura acrílica amb una dosificació mínima 720gr/m ² amb premarcatge inclòs. Inclou la senyalització prèvia de reserva espai per l'actuació.	8,44 €
			Sense descomposició	8,44000 €
P-16	P004_0007	u	Senyalització horitzonta de pintura per a pas de vianants de color blanc i vermell .	13,42 €
			Sense descomposició	13,42000 €
P-17	P005_0001	PA	Partida de gestió de residus generats en obra. La partida inclou la retirada manual i gestió de residus de les arrels dels escocells.	2.100,00 €
			Sense descomposició	2.100,00000 €

Per descarregar una còpia d'aquest document consulteu la següent pàgina web

Codi Segur de Validació: **d8525dcda5e5448889cf64515eaea56c001**

Uri de validació: <https://www.registre.palauplegamans.cat:443/ABSIS/IDI/ARX/IDIARXABSAWeb/ASP/verificadorfirma.asp?nodeabisini=002>

Metadades: Origen: Origen administració Estat d'elaboració: Original





PLÀNOLS

Per descarregar una còpia d'aquest document consulteu la següent pàgina web

Codi Segur de Validació	d8525dcda5e5448889cf64515eaea56c001
Uri de validació	https://www.registre.palauplegamans.cat:443/ABSIS/IDI/ARX/IDIARXABSASWeb/ASP/verificadorfirma.asp?nodeabisini=002
Metadades	Origen: Origen administració Estat d'elaboració: Original



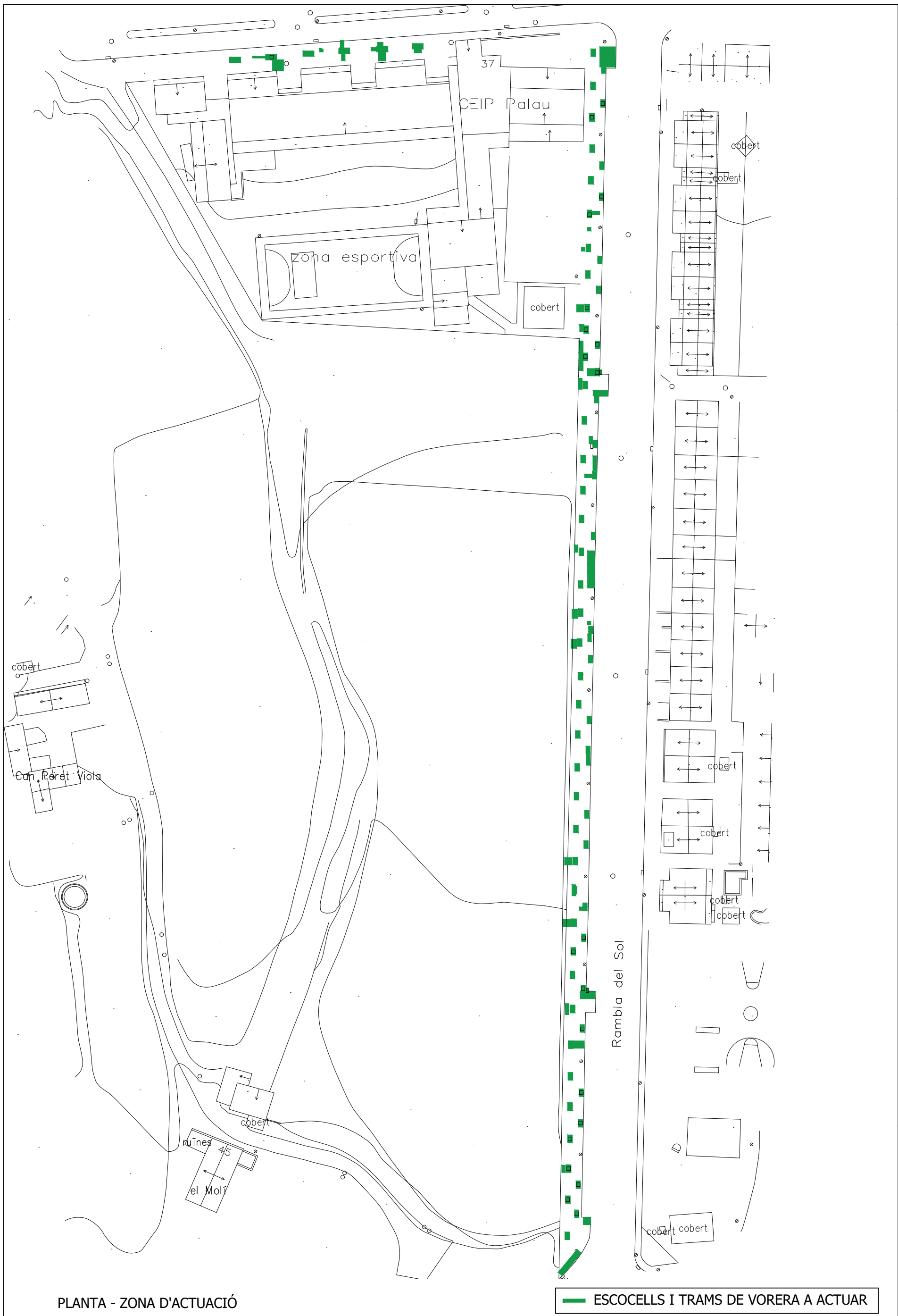


EMPLAÇAMENT I SITUACIÓ

— ZONA D'ACTUACIÓ

<p>CAPÍTOL FULL 1 DE 3</p>	<p>DIRECCIÓ: RAMBLA DE SOL C/ ARQUITECTE FALGUERA</p>	<p>DATA: MARÇ 2026</p>	<p>ESCALA 1/1500</p>	<p>NOM DEL PLÀNOL: EMPLAÇAMENT</p>	<p>NOM DEL PLÀNOL: MEMÒRIA PER A MILLORA DE VORERA I ESCOCELLS DE LA RAMBLA DEL SOL I C/ ARQUITECTE FALGUERA</p>
---------------------------------------	--	-----------------------------------	---------------------------------	---	---





CAPÍTOL FULL 2 DE 3	DIRECCIÓ: RAMBLA DE SOL C/ ARQUITECTE FALGUERA	DATA: MARÇ 2026	ESCALA 1/800	NOM DEL PLÀNOL: ZONA D'ACTUACIÓ DETALLADA	NOM DEL PLÀNOL: MEMÒRIA PER A MILLORA DE VORERA I ESCOCELLS DE LA RAMBLA DEL SOL I C/ ARQUITECTE FALGUERA
------------------------	---	--------------------	-----------------	--	---



