

# Projecte simplificat per a la substitució del paviment i pintat de les línies de camp al poliesportiu municipal de Bescanó

Adreça: Passeig de la Torre, s/n CP.17162

Promotor: Ajuntament de Bescanó

Equip redactor: Consell Comarcal del Gironès

Data: Gener 2026

Referència expedient: A63625



Consell  
Comarcal  
del Gironès



AJUNTAMENT  
DE BESCANÓ

Para descargar una copia de este documento consulte la siguiente página web

Codi Segur de Validació 880ac7c75d7d4a02ba8c3502af36f74d001

Url de validació <https://mux.bescano.cat/absis/di/arx/diarxabsaweb/castellano/asp/verificadorfirma.asp?nodeabsisini=097>

Metadades Origen: Origen administració Estat d'elaboració: Original



## ÍNDEX

### Document núm. 1 Memòria i annexos

MEMÒRIA

ANNEXOS

Annex núm. 1 – Estudi bàsic de seguretat i salut

Annex núm. 2 – Estudi de gestió de residus

### Document núm. 2 Plànols

Plànol núm. 01 – Situació. Cadastre. Fitxa equipament esportiu

Plànol núm. 02 – Estat actual. Planta nivell pista

Plànol núm. 03 – Estat actual. Planta nivell grades

Plànol núm. 04 – Enderrocs

Plànol núm. 05 – Estat proposat. Paviments i acabats

Plànol núm. 06 – Marcatge i pintat de línies

Plànol núm. 07 – Marcatge escut i fotografies.

### Document núm. 3 Amidaments i pressupost

Amidaments

Quadre de preus núm. 1

Quadre de preus núm. 2

Pressupost

Resum de pressupost

Últim full

Para descargar una copia de este documento consulte la siguiente página web

Codi Segur de Validació 880ac7c75d7d4a02ba8c3502af36f74d001

Url de validació <https://mux.bescano.cat/absis/idi/arx/idiarxabsaweb/castellano/asp/verificadorfirma.asp?nodeabsisini=097>

Metadades Origen: Origen administració Estat d'elaboració: Original



# Document núm. 1

## Memòria i annexes

- 3 -

Projecte simplificat per a la substitució del paviment i el pintat de les línies de camp al poliesportiu municipal de Bescanó

Para descargar una copia de este documento consulte la siguiente página web

Codi Segur de Validació 880ac7c75d7d4a02ba8c3502af36f74d001

Url de validació <https://mux.bescano.cat/absis/idi/arx/diarixabsaweb/castellano/asp/verificadorfirma.asp?nodeabsisini=097>

Metadades Origen: Origen administració Estat d'elaboració: Original



# Memòria

## 1. Objecte del document

L'objecte del document és descriure i valorar econòmicament les actuacions necessàries per tal d'executar la substitució del paviment i el pintat de les línies del camp de la pista poliesportiva municipal de Bescanó.

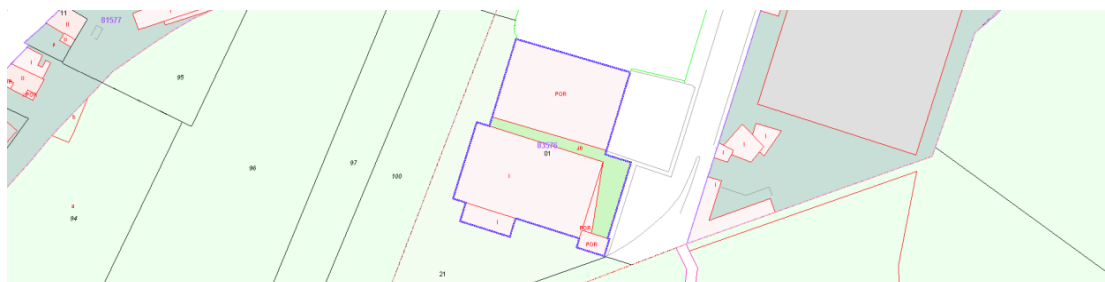
La necessitat de l'actuació ve motivada per la voluntat de l'Ajuntament de Bescanó de millorar les condicions de la instal·lació en quant a l'ús i seguretat de la mateixa, per a la pràctica esportiva evitant el risc de provocar lesions o altres activitats que es desenvolupen en la pista poliesportiva municipal, per bé que l'actual paviment presenta un estat envellit i amb desperfectes, atès al desgast pel pas del temps.

## 2. Antecedents i situació actual

El pavelló poliesportiu està ubicat al passeig de la Torre, s/n CP.17162, d'aquesta localitat. Es tracta d'una edificació de planta rectangular d'unes dimensions exteriors totals de 50'80x30'60m, formada per una única nau d'estructura metàl·lica vertical i horitzontal, amb tancaments fixos i coberta a dues aigües.

Actualment la instal·lació està inclosa en el cens d'equipaments esportius de Catalunya, com a pavelló, amb número 1702090003.

Segons la seu electrònica del cadastre li correspon l'adreça carrer Coromina, la referència 8357601DG7485N0001WX, una superfície gràfica de 3.664 m<sup>2</sup> i la següent cartografia:



(s'acompanya fitxa cens d'equipaments esportius de Catalunya, i fitxa cadastral en la documentació gràfica - plànol 01)

### Planejament urbanístic d'aplicació

D'acord amb el POUM de Bescanó (aprovació definitiva CTUG 27.7.2011, publicació DOGC número 5992, de 26.10.2011); li correspon la classificació de sòl urbà i la qualificació de sistema d'equipament esportiu (clau E, subclau 5). D'acord amb el plànol número n – 2.08 l'ordenació del sòl és:

Para descargar una copia de este documento consulte la siguiente página web

Codi Segur de Validació 880ac7c75d7d4a02ba8c3502af36f74d001

Url de validació <https://mux.bescano.cat/absis/idi/ax/idiarxabsaweb/castellano/asp/verificadorfirma.asp?nodeabsisini=097>

Metadades Origen: Origen administració Estat d'elaboració: Original





## 5. Reportatge fotogràfic



Para descargar una copia de este documento consulte la siguiente página web

Codi Segur de Validació 880ac7c75d7d4a02ba8c3502af36f74d001

Url de validació <https://mux.bescano.cat/absis/di/arx/di/xabsaweb/castellano/asp/verificadorfirma.asp?nodeabsisini=097>

Metadades Origen: Origen administració Estat d'elaboració: Original



## 6. Definició de la solució adoptada

L'actuació proposada és la renovació del paviment actual de parquet flotant de fusta natural (+-30mm de gruix), per un nou de fusta massissa natural, disposat sobre llistons (+-45 mm de gruix).

La superfície que ocupa actualment és de 1.217'50m<sup>2</sup>, que s'acabarà ajustant a una de 1.206'06m<sup>2</sup> per bé que es substituirà l'actual acabat de fusta en la zona de pas vinculada a l'accés principal, a on s'aplicarà un paviment de gres porcellànic, sobre el mateix acabat de la solera de formigó.

Amb relació a aquelles peces de remat, tapajunts i sòcols: s'han considerat diferents tipologies, les característiques de les quals es descriuen en l'apartat d'amidaments, per ser de durabilitat elevada i resistència als impactes, que requereixin de manteniment mínim i fàcil neteja.

Sobre el paviment instal·lat es proposa el pintat de 4 pistes de bàsquet (una principal longitudinal amb mesures adaptades a la normativa FIBA i tres transversals, amb mesures de minibàsquet) i escut central del municipi de Bescanó. Es valorarà si caldrà ajustar les alçades de les cistelles per diferència de cota d'acabat.

Finalment s'ha inclòs en l'apartat d'amidaments i pressupost una partida que contemplarà el subministrament del protector de paviment autoportant i la màquina recollidora corresponent, en cas d'utilització no esportiva de la sala. En bobina de 1'5 metres d'amplada i 30 metres de llargada, 100% impermeable i durador, fàcil d'instal·lar i recollir.

## 7. Descripció de les obres:

El present projecte contempla els següents capítols d'obra:

### TREBALLS PREVIS

Primerament es duran a terme les tasques d'enderroc i arrancada de diferents paviments actuals (parquet, pelfuts de coco i gres en passadís de vestuaris), sòcols, i remats de transició; d'acord amb el plànol d'enderrocs.

Es procedirà a la neteja del suport base, reparació de possibles esquerdes, fissures o altres desperfectes d'aquells paviments que ho requereixin, per poder rebre els nous. En el cas del parquet, la solera caldrà que estigui anivellada, neta i seca.

També el desmuntatge d'aquells perfils i/o protectors esportius que calgui retirar per tal de facilitar el desenvolupament del muntatge del nou paviment. D'acord amb el seu estat d'envelliment, aquells que puguin ser reaprofitats es reservaran per la posterior col·locació.

### NOU PAVIMENT

En acabat la fase de treballs previs s'instal·laran els nous paviments: en concret el parquet de fusta massissa per a la pista esportiva, el pelfut del cancell d'entrada amb perfils d'alumini encadellats i els paviments de gres porcellànic en zones d'accés a banys públics, grades i vestidors.

Amb relació al parquet caldrà que la solució formi un sistema i no poden ser elements independents, han d'estar assajats en conjunt i han de ser subministrats pel mateix fabricant. Les especificacions mínimes que haurà de complir el nou paviment seran:

#### 1. Fitxa tècnica:

- Es subministrarà i instal·larà el sistema del parquet esportiu d'alt rendiment, última generació de JUNCKERS UNOBAT 45 o similar (subministrat per el fabricant Junckers - tots els elements que componen el sistema i que són necessaris per a la seva instal·lació).

Amb fusta massissa de Faig, Auró o Freixa. Selecció de la fusta PREMIUM o equivalent (no s'accepten alternatives de fusta tropical tipus HEVEA ni solucions multicapa – tarima no



massissa) de 22mm de gruix, 129mm d'ample i 3700mm de llarg o similar. El conjunt tindrà un gruix total de 45mm

- Fusta polida i vernissada de fàbrica amb classificació de reacció al foc CFL-S1. Vernís semi mate ( 7 capes ). Cada tauló està format per dos tablilles uniformes (dues files de tauletes) unides entre sí longitudinalment.

Taulons encadellats pels 4 costats. La tarima es clavarà en ocult amb claus especials de 2,2x45mm sobre rastrells ( llistons especials ) de fusta de pi laminada i encolada que incorporen en la cara inferior un element elàstic, en tot el llarg del rastrell que atorguen gran elasticitat i una ràpida recuperació a tot el conjunt.

La separació entre els rastrells ( modulació ) serà de 336mm o similar per garantir el compliment dels assaigs, mitjançant el separador oficial que facilita el fabricant.

Tots els elements anteriors s'instal·laran sobre una membrana plàstica antihumitat d'un gruix mínim de 0,2 mm, amb solapacions entre unions mínimes de 20cms.

Alçada màxima del conjunt total de 45mm a 53mm.

## 2. Certificat de compliment de la norma UNE EN 14904:A4.

3. Certificació FIBA Nivell 1 vigent.

4. Marcatge CE del paviment de fusta.

5. Certificació de sistemes de gestió ambiental segons ISO 14001 o equivalent.

6. Certificació de gestió forestal sostenible FSC (Forest Stewardship Council), o equivalent.

7. Certificació de gestió forestal sostenible PEFC (Programme for the Endorsement of Forest Certification), o equivalent.

8. Certificat IHF, vigent.

Posteriorment, es col·locaran els remats perimetrals amb paraments verticals, i aquells perfils de transició entre paviments a diferent o mateix nivell:

- Les lames del parquet es dilaten transversalment de manera que aquells sòcols dels paraments ubicats en el sentit longitudinal de la pista, seran en forma de L per absorbir la possible dilatació de la fusta.

- Pel que fa als perfils de transició s'ha optat per diferents tipologies, les característiques dels quals venen descrites a l'apartat dels amidaments, d'acord amb les si es tracta de canvis de paviment a diferent o mateix nivell, i la ubicació dels mateixos.

## ACABATS

Es marcaran i pintaran les línies de camp de joc, amb pintura especial de poliuretà, per paviments esportius d'interior de PVC:

- 1 pista central de bàsquet, amb mides oficials del terreny de joc segons FIBA. 28x15, alineades a l'eix de les cistelles actuals. Línies de color blanc, de 5 cm d'ample.

- 3 pistes transversals de bàsquet: amb mides autoritzades per minibàsquet i premini: 22x(10/12)m, alineades a eix de cistelles actuals. Línies de color verd, de 5 cm d'ample.

- Escut del municipi de Bescanó, encaixat en cercle de la pista central.

També es muntaran novament aquells protectors esportius i s'ajustarà l'alçària d'aquelles portes als canvis de nivell de paviments. Finalment l'empresa adjudicatària haurà de realitzar un neteja final de la pista així com facilitar les instruccions el i pla de manteniment del paviment instal·lat segons les especificacions del fabricant.

Para descargar una copia de este documento consulte la siguiente página web

Codi Segur de Validació 880ac7c75d7d4a02ba8c3502af36f74d001

Url de validació <https://mux.bescano.cat/absis/idi/axi/diarixabsaweb/castellano/asp/verificadorfirma.asp?nodeabsisini=097>

Metadades Origen: Origen administració Estat d'elaboració: Original



A més es subministrerà el protector de paviment autoportant i la màquina recollidora corresponent, en cas d'utilització no esportiva de la sala. En bobina d'1'5 metres d'amplada i 30 metres de llargada, 100% impermeable i durador, fàcil d'instal·lar i recollir. Per acabar s'ajustaran les altures a les cistelles.

### GESTIÓ DE RESIDUS

En compliment amb l'establert al Decret 89/2010, de 29 de juny, pel qual s'aprova el Programa de gestió de residus de la construcció de Catalunya (PROGROC), modificat pel Real Decret 210/2018 de 6 d'abril, pel que s'aprova el Programa PRECAT20), s'inclou l'estudi de gestió de residus de construcció i demolició, d'acord amb el que estableix l'article 4 del Reial decret 105/2008 en la forma i amb el contingut establert en el model normalitzat que aprovi l'Agència de Residus de Catalunya.

Caldrà que els residus siguin separats correctament per tipus, i traslladats en gestor de residus autoritzat per a la gestió posterior.

### SEGURETAT I SALUT

Es preveu aquelles partides necessàries per donar compliment al contingut de l'estudi bàsic de seguretat i salut amb relació a l'execució de l'obra completa.

### CONTROL DE QUALITAT

La part contractista aportarà els certificats d'homologació dels materials corresponents.

## **8. Normativa aplicable**

A continuació es relaciona un llistat no exhaustiu de la normativa que serà d'obligat compliment.

### Aspectes generals

#### **Ley de Ordenación de la Edificación, LOE**

Ley 38/1999 (BOE: 06/11/99) i les seves posteriors modificacions

#### **Código Técnico de la Edificación, CTE**

RD 314/2006, de 17 de març de 2006 (BOE 28/03/2006), modificat per RD 1371/2007 (BOE 23/10/2007) i per RD 1675/2008 (BOE 18/10/2008), i les seves correccions d'errades (BOE 20/12/2007 i 25/01/2008) Orden VIV 984/2009 (BOE 23/4/2009), i la seva correcció d'errades (BOE 23/09/2009) RD 173/2010 pel qual es modifica el Codi Tècnic de l'Edificació, en iscripció d'accessibilitat i no iscripció a persones amb discapacitat (BOE 11/03/2010), Ley 8/2013 (BOE 27/6/2013) Orden FOM/ 1635/2013, d'actualització del DB HE (BOE 12/09/2013) amb correcció d'errades (BOE 08/11/2013). Orden FOM/588/2017, pel la qual es modifica el DB HE i el DB HS (BOE 23/06/2017) RD 732/2019, de 20 de desembre de 2019, pel qual es modifica el Codi Tècnic de l'Edificació (BOE 27/12/2019) RD 450/2022, de 14 de juny de 2022, pel qual es modifica el Codi Tècnic de l'Edificació (BOE 15/06/2022)

#### **Reglamento Europeo de Productos de Construcción** (marcatge CE dels productes, equips i sistemes)

Reglamento (UE) 305/2011, i les seves posteriors modificacions.

### Accessibilitat

Condiciones básicas de accesibilidad y no discriminación de las personas con discapacidad para el acceso y utilización de los espacios públicos urbanizados y edificaciones

RD 505/2007 (BOE 113 de l'11/5/2007) i la seva posterior modificació

#### **Llei d'accessibilitat**

Para descargar una copia de este documento consulte la siguiente página web

Codi Segur de Validació 880ac7c75d7d4a02ba8c3502af36f74d001

Url de validació <https://mux.bescano.cat/absis/idi/ax/di/axabsaweb/castellano/asp/verificadorfirma.asp?nodeabsisini=097>

Metadades Origen: Origen administració Estat d'elaboració: Original



Llei 13/2014 (DOGC 4/11/2014) i la seva posterior modificació **Codi d'accessibilitat de Catalunya**, de desplegament de la Llei 13/2014  
D 209/2023 (DOGC 30/11/23) i la seva posterior correcció d'errades

### Equipaments i instal·lacions esportives

Pla director d'instal·lacions i equipaments esportius de Catalunya. Decret 95/2005 de 31/05/2005 (DOGC 02/06/2005) Creació de la comissió assessora del Pla Director d'instal·lacions i equipaments esportius de Catalunya.

Ordre PRE/79/2005, de 23 de febrer (DOGC núm. 4338 de 08/03/2005). Instal·lacions i equipaments esportius. Aprovació dels programes d'actuacions especials.

Decret 100/1989, de la Presidència de la Generalitat. (DOGC 05/05/89). Text únic de la llei de l'esport.

Decret Legislatiu 1/2000, de 31 de juliol (DOGC núm 3199, de 2206/07/08) Llei de l'Esport.

Llei 10/1990 de 15/10 (BOE 17-10-90) Normativa instalaciones deportivas (NIDE) 1980. Consejo Superior de Deportes.

Norma Europea EN 14904:2006. Superficies deportivas. Suelos multideportivos de interior.

## 9. Disposicions tècniques legals a tenir en compte

El nou paviment proporcionarà unes prestacions que garantiran les exigències bàsiques del CTE, en relació amb els requisits bàsics de la LOE, així com també donarà resposta a la resta de normativa d'aplicació.

Les condicions de seguretat d'utilització i accessibilitat de l'edifici projectat compleixen les exigències bàsiques del CTE per tal de garantir l'ús de l'edifici en condicions segures i evitar, el màxim possible, els accidents i danys als usuaris, així com facilitar el seu accés i utilització de forma no discriminatòria, independent i segura a les persones amb discapacitat; Aquestes exigències es satisfan adoptant solucions tècniques basades en el Document Bàsic de Seguretat d'utilització i accessibilitat DB SUA, així com en el D. 135/1995 "Codi d'Accessibilitat de Catalunya".

Es relacionen els aspectes més importants, ordenats per exigències bàsiques del DB SUA als quals es dona resposta des del disseny de l'edifici:

### SUA 1 SEGURETAT DAVANT EL RISC DE CAIGUDES

#### SUA 1.1 RELLISCADA DELS TERRES

Amb la finalitat de limitar el risc de relliscades, els terres de l'edifici, que és pública concurrència, excloses les zones d'ocupació nul·la; en tant es tracta de zona interior seca, amb pendent inferior al 6%, el paviment serà de classe 1.

#### SUA 1.2 DISCONTINUITAT EN EL PAVIMENT

1. Excepte en zones d'ús restringit o exteriors, i amb la finalitat de limitar el risc de caigudes a conseqüència d'entrebancades, el paviment complirà el següent:

a) No tindrà juntes que presentin un ressalt de més de 4 mm. Els elements sortints del nivell del paviment, puntuals i de petita dimensió no han de sobresortir del paviment més de 12mm, amb angle menor de 45°.

b) Els desnivells que no excedeixin de 5 cm es resoldran amb una pendent que no excedirà del 25%

c) En zones per a la circulació de les persones el terra no tindrà perforacions per les quals s'hi pugui introduir una esfera de 1,5 cm de diàmetre.

3. En zones de circulació no es podrà disposar un graó aïllat, ni dos consecutius.

Para descargar una copia de este documento consulte la siguiente página web

Codi Segur de Validació 880ac7c75d7d4a02ba8c3502af36f74d001

Uri de validació <https://mux.bescano.cat/absis/idi/ax/idiarxabsaweb/castellano/asp/verificadorfirma.asp?nodeabsisini=097>

Metadades Origen: Origen administració Estat d'elaboració: Original



## 10. Seguretat i salut

En compliment de l'article 4 – Obligatorietat de l'estudi de seguretat i salut o de l'estudi bàsic de seguretat i salut a les obres, del Reial Decret 1627/1997 de 24 d'octubre, pel que s'estableixen disposicions mínimes de seguretat i salut a les obres de construcció; En compliment de l'apartat 1 paràgraf g) de l'article 233 – Contingut dels projectes i responsabilitat derivada de la seva elaboració, de la Llei 9/2017, de 8 de novembre, de contractes del sector públic:

S'inclou estudi bàsic de seguretat i salut en annex número 1, pel que s'indiquen les mesures de seguretat i mesures preventives per evitar possibles accidents i/o malalties professionals.

El pressupost de l'actuació inclou una partida alçada a justificar per la Seguretat i Salut que puja la quantitat de dos mil cent vint euros, amb trenta-vuit cèntims d'euro (2.120,38 €) d'execució material.

## 12. Béns i serveis afectats

Atès que els treballs es desenvoluparan sobre terrenys de titularitat municipal, no hi haurà afecció a terrenys i béns particulars.

Degut al tipus d'obra i el seu emplaçament, no es preveu l'afecció a les xarxes de serveis públics de distribució o subministrament dins l'àmbit de l'obra.

## 13. Termini d'execució

Amb els volums d'obra mesurats i els rendiments habituals, tenint en compte les característiques de l'obra projectada, es proposa que el termini d'execució de les obres incloses en aquest projecte sigui de (4) setmanes.

El termini de garantia de les obres es fixarà en el plec de clàusules administratives, i comptarà a partir de la data de la seva recepció. Aquest període es considera suficient per a poder observar el comportament de les obres i poder corregir qualsevol defecte que s'hi pugui detectar.

## 14. Classificació del contractista

D'acord amb l'article 11 – Determinació dels criteris de selecció de les empreses, del Reial decret 1098/2001, de 12 d'octubre, pel qual s'aprova el Reglament general de la Llei de contractes de les administracions públiques (RGLCAP) en la mesura que no s'oposi al la LCSP.

D'acord amb l'article 77- Exigència i efectes de la classificació, de la Llei 9/2017, del 8 de novembre, de Contractes del Sector Públic, per la qual es transposen a l'ordenament jurídic espanyol les directives del Parlament Europeu i del Consell 2014/23/UE i 2014/24/UE, de 26 de febrer de 2014 (en endavant LCSP).

En tant que el preu base de licitació és inferior a 500.000€, no és exigible la classificació del contractista per ser admès a la licitació d'execució en qüestió.

## 15. Justificació de preus

La justificació de preus d'aquest projecte s'ha realitzat amb els costos de mà d'obra, maquinària i materials de mercat.



## 14. Pressupost del projecte

El pressupost de les obres s'ha efectuat tenint en compte els costos actuals de mà d'obra, dels materials i de la maquinària, per poder formar els preus de les diverses unitats d'obra.

Aplicant aquests preus als amidaments fets a partir dels plànols del projecte, s'ha elaborat el pressupost de les obres, d'aquest projecte simplificat, i del qual s'obté el següent resum:

El pressupost general d'execució material que contempla el present projecte ascendeix a la quantitat de cent seixanta-un mil cent noranta-vuit euros amb seixanta-set cèntims d'euro (161.198,67€).

El pressupost d'execució per contracte s'ha obtingut aplicant sobre l'anterior un 13'00% en concepte de despeses generals i un 6'00% de benefici industrial.

Resulta un pressupost general d'execució per contracte (sense IVA): cent noranta-un mil vuit-cents vint-i-sis euros amb quaranta-dos cèntims d'euro (191.826,42 €).

A la suma anterior s'ha afegit un 21% en concepte de l'Impost sobre el Valor Afegit (IVA), resultant finalment un pressupost general d'execució per contracte (amb IVA): dos-cents trenta-dos mil cent nou euros amb noranta-set cèntims d'euro (232.109,97€).

## 15. Caràcter del projecte

D'acord amb l'article 232 – Classificació de les obres, de la LCSP 9/2017, aquesta obra es classifica com a obres de reforma, en tant que abraça el conjunt d'obres de millora d'un bé immoble ja existent.

D'acord amb l'article 233 – Contingut dels projectes i responsabilitat derivada de la seva elaboració, de la LCSP 9/2017, en el seu punt 2, per a projectes d'obres de reforma inferiors a 500.000 euros de pressupost base de licitació, IVA exclòs, es pot simplificar, refundre o fins i tot suprimir algun o alguns dels documents anteriors en la forma que determinin les normes de desplegament d'aquesta Llei, sempre que la documentació resultant sigui suficient per definir, valorar i executar les obres que compregui; en el seu punt 3, es fa constar la innecessarietat d'estudi geotècnic atesa la naturalesa de les obres.

## 16. Conclusions

El present document fa referència a una obra completa, susceptible d'ésser lliurada a l'ús general o al servei corresponent, sens perjudici de les ampliacions ulteriors de què posteriorment puguin ser objecte; Que reuneix els requisits exigits per l'article 125 del Reglament general de la Llei de contractes de les administracions públiques (RD 1098/2001), així com els de la Llei 9/2017, del 8 de novembre, de Contractes del Sector Públic; Que les obres es consideren suficientment definides i valorades per tal que els òrgans de l'administració puguin procedir a la seva aprovació, si s'escau.

Para descargar una copia de este documento consulte la siguiente página web

Codi Segur de Validació 880ac7c75d7d4a02ba8c3502af36f74d001

Url de validació <https://mux.bescano.cat/absis/di/arx/diarixabsaweb/castellano/asp/verificadorfirma.asp?nodeabsisini=097>

Metadades Origen: Origen administració Estat d'elaboració: Original



# Annexos

## Annex núm. 1 – Estudi bàsic de seguretat i salut

### Dades de l'obra

Tipus d'obra: Subministrament i muntatge del nou paviment i pintat de les línies de camp al poliesportiu municipal de Bescanó

Emplaçament: Es tracta d'un espai interior, del poliesportiu municipal

Superfície de l'actuació: Afecta una superfície total de 1.254'85m<sup>2</sup>

Promotor: Ajuntament de Bescanó

Autoria del projecte d'execució: Serveis tècnics del Consell Comarcal del Gironès

Redacció de l'estudi bàsic de seguretat i salut: Serveis tècnics del Consell Comarcal del Gironès

### Dades tècniques de l'emplaçament

Topografia: No intervé.

Característiques del terreny (resistència, cohesió): No intervé.

Condicions físiques i d'ús dels edificis de l'entorn: L'edificació existent és aïllada i gaudeix d'un bon estat de manteniment. La pista existent és una superfície llisa, lliure d'obstacles.

Instal·lacions de serveis públics (tant vistes com soterrades): L'actuació no afecta a les instal·lacions de serveis públics

Tipologia de vials (amplada, nombre, densitat de circulació i amplada de voreres): Bona accessibilitat, densitat de circulació baixa en tant es situa en zona d'edificacions unifamiliars aïllades.

## Compliment del RD 1627/97, sobre "Disposicions mínimes de seguretat i salut a les obres de construcció"

### 1. Introducció

Aquest Estudi Bàsic de Seguretat i Salut estableix, durant l'execució d'aquesta obra, les previsions respecte a la prevenció de riscos d'accidents i malalties professionals, així com informació útil per efectuar en el seu dia, en les degudes condicions de seguretat i salut, els previsibles treballs de manteniment posteriors.

Permet donar unes directrius bàsiques a l'empresa constructora per dur a terme les seves obligacions en el terreny de la prevenció de riscos professionals, facilitant el seu desenvolupament i d'acord amb el Reial Decret 1627/1997 pel qual s'estableixen les "disposicions mínimes de seguretat i de salut a les obres de construcció".

Para descargar una copia de este documento consulte la siguiente página web

Codi Segur de Validació 880ac7c75d7d4a02ba8c3502af36f74d001

Url de validació <https://mux.bescano.cat/absis/idi/ax/idiarxabsaweb/castellano/asp/verificadorfirma.asp?nodeabsisini=097>

Metadades Origen: Origen administració Estat d'elaboració: Original



En base a l'art. 7è d'aquest Reial Decret, i en aplicació d'aquest Estudi Bàsic de Seguretat i Salut, l'empresa contractista ha d'elaborar un Pla de Seguretat i Salut en el treball en el qual s'analitzin, estudiïn, desenvolupin i complementin les previsions contingudes en el present document.

El Pla de Seguretat i Salut<sup>(1)</sup> haurà de ser aprovat abans de l'inici de l'obra pel Coordinador de Seguretat i Salut<sup>(2)</sup> durant l'execució de l'obra o, quan no sigui necessari, per la Direcció Facultativa. En cas d'obres de les Administracions Públiques s'haurà de sotmetre a l'aprovació d'aquesta Administració.

Cal recordar l'obligatorietat de que a cada centre de treball hi hagi un Llibre d'Incidències pel seguiment del Pla de S i S. Les anotacions fetes al Llibre d'Incidències hauran de posar-se en coneixement de la Inspecció de Treball i Seguretat Social en el termini de 24 hores, quan es produeixin repeticions de la incidència.

Segons l'art. 15è del Reial Decret, les empreses contractistes i sots-contractistes hauran de garantir que les persones que treballen a l'obra rebin la informació adequada de totes les mesures de seguretat i salut a l'obra.

La comunicació d'obertura del centre de treball a l'autoritat laboral competent haurà d'incloure el Pla de Seguretat i Salut, s'haurà de fer prèviament a l'inici d'obra i la presentaran únicament les empreses que tinguin la consideració de contractistes.

El Coordinador de Seguretat i Salut durant l'execució de l'obra o qualsevol integrant de la Direcció Facultativa, en cas d'apreciar un risc greu imminent per a la seguretat de les persones que treballen a l'obra, podrà aturar l'obra parcialment o totalment, comunicant-ho a la Inspecció de Treball i Seguretat Social, a l'empresa contractista, sots-contractista i representants de les persones treballadores.

Les responsabilitats dels coordinadors, de la Direcció Facultativa i del promotor no eximiran de les seves responsabilitats a les empreses contractistes i sots-contractistes (art. 11è).

(1) .- El Pla de Seguretat i Salut ha de ser aprovat pel Coordinador de seguretat i salut, o en el seu defecte per la Direcció facultativa abans del inici de l'obra.

(2) .- Tècnic competent per coordinar la seguretat i salut durant l'execució d'obra, designat pel Promotor quan en l'execució de l'obra hi hagi més d'un Constructor, o bé un Constructor i Treballadors autònoms o varis Treballadors autònoms.

## 2. Principis generals aplicables durant l'execució de l'obra

En base als principis d'acció preventiva establerts a l'article 15è de la Llei 31/95 de "prevenció de riscos laborals", l'empresa aplicarà les mesures que integren el deure general de prevenció, d'acord amb els següents principis generals:

- Evitar riscos
- Avaluar els riscos que no es puguin evitar
- Combatre els riscos a l'origen
- Adaptar el treball a la persona, en particular en el que respecta a la concepció dels llocs de treball, l'elecció dels equips i els mètodes de treball i de producció, per tal de reduir el treball monòton i repetitiu, i reduir els efectes del mateix a la salut
- Tenir en compte l'evolució de la tècnica
- Substituir allò que és perillós per allò que tingui poc o cap perill
- Planificar la prevenció, buscant un conjunt coherent que integri la tècnica, l'organització i les condicions del treball, les relacions socials i la influència dels factors ambientals en el treball
- Adoptar mesures que posin per davant la protecció col·lectiva a la individual
- Donar les degudes instruccions a les persones que treballen a l'obra

Para descargar una copia de este documento consulte la siguiente página web

Codi Segur de Validació 880ac7c75d7d4a02ba8c3502af36f74d001

Url de validació <https://mux.bescano.cat/absis/di/arx/diarixabsaweb/castellano/asp/verificadorfirma.asp?nodeabsisini=097>

Metadades Origen: Origen administració Estat d'elaboració: Original



En conseqüència i per tal de donar compliment a aquests principis generals, tal i com estableix l'article 10 del RD 1627/1997, durant l'execució de l'obra es vetllarà per:

- El manteniment de l'obra en bon estat d'ordre i neteja
- L'elecció de l'emplaçament dels llocs i àrees de treball, tenint en compte les seves condicions d'accés i la determinació de les vies o zones de desplaçament o circulació
- La manipulació dels diferents materials i la utilització dels mitjans auxiliars
- El manteniment, el control previ a la posada en servei i el control periòdic de les Instal·lacions i dispositius necessaris per a l'execució de l'obra, amb objecte de corregir els defectes que poguessin afectar a la seguretat i salut de les persones treballadores
- La delimitació i condicionament de les zones d'emmagatzematge i dipòsit dels diferents materials, en particular si es tracta de matèries i substàncies perilloses
- La recollida dels materials perillosos utilitzats
- L'emmagatzematge i l'eliminació o evacuació de residus i runes
- L'adaptació en funció de l'evolució de l'obra del període de temps efectiu que s'haurà de dedicar a les diferents feines o fases del treball
- La cooperació entre les empreses contractistes, sots-contractistes i les persones que treballen a l'obra en règim d'autònoms
- Les interaccions i incompatibilitats amb qualsevol altre tipus de feina o activitat que es realitzi a l'obra o prop de l'obra

L'empresa tindrà en consideració les capacitats professionals de les persones treballadores en matèria de seguretat i salut en el moment d'encomanar les feines.

L'empresa adoptarà les mesures necessàries per garantir que només les persones treballadores que hagin rebut informació i formació suficient i adequada puguin accedir a les zones de risc greu i específic.

L'efectivitat de les mesures preventives haurà de preveure les distraccions i imprudències no temeràries que pogués cometre la persona que treballa a l'obra. Cal tenir en compte els riscos addicionals que poguessin implicar determinades mesures preventives, que només podran adoptar-se quan els riscos que generin siguin substancialment menors dels que es volen reduir i no existeixin alternatives preventives més segures.

L'empresa podrà concertar operacions d'assegurances que tinguin com a finalitat garantir la previsió de riscos derivats tant del treball respecte del seu personal, com de les persones treballadores en règim d'autònoms. Les societats cooperatives també podran concertar operacions d'assegurances respecte de les seves persones associades, l'activitat de les quals consisteixi en la prestació del seu treball personal.

En compliment del deure de protecció de les persones treballadores, l'empresa garantirà que cada persona que treballa a l'obra rebi una formació teòrica i pràctica que sigui suficient i adequada en matèria preventiva. Aquesta formació cal centrar-la en el lloc de treball o funció concreta que dugui a terme la persona treballadora, i per tant, l'obliga a complir les mesures de prevenció adoptades.

En funció de la formació rebuda, i seguint la informació i instruccions de l'empresa contractista, les persones que treballen a l'obra han de:

- Fer servir adequadament les màquines, aparells, eines, equips de transport i tots els mitjans amb els que desenvolupin la seva activitat.
- Utilitzar adequadament els mitjans i equips de protecció facilitats per l'empresa contractista
- No posar fora de funcionament i utilitzar correctament els dispositius de seguretat existents o que s'instal·lin als mitjans o als llocs de treball
- Informar d'immediat a la persona jeràrquicament superior i a les persones treballadores designades per realitzar activitats de prevenció i protecció de qualsevol situació que, al seu entendre, porti un risc per la seguretat i salut de les persones que treballen a l'obra.

Para descargar una copia de este documento consulte la siguiente página web

**Codi Segur de Validació** 880ac7c75d7d4a02ba8c3502af36f74d001

**Url de validació** <https://mux.bescano.cat/absis/idi/ax/idiarxabsaweb/castellano/asp/verificadorfirma.asp?nodeabsisini=097>

**Metadades** Origen: Origen administració Estat d'elaboració: Original



Cooperar amb l'empresa contractista per que pugui garantir unes condicions de treball segures i que no comportin riscos per la seguretat i salut de les persones que treballen a l'obra.

### 3. Identificació dels riscos

Sense perjudici de les disposicions mínimes de Seguretat i Salut aplicables a l'obra establertes a l'annex IV del RD 1627/1997, s'enumeren a continuació els riscos particulars de diferents treballs d'obra, tot i considerant que alguns d'ells es poden donar durant tot el procés d'execució de l'obra o bé ser aplicables a altres feines.

#### Mitjans i maquinària

- Atropellaments, topades amb altres vehicles, atrapades
- Interferències amb instal·lacions d'ús públic (aigua, llum, gas, clavegueram,...)
- Desplom i/o caiguda de maquinària d'obra (sitges, grues...)
- Riscos derivats del funcionament de grues
- Caiguda de la càrrega transportada
- Generació excessiva de pols o emanació de gasos tòxics
- Caigudes des de punts alts i/o des d'elements provisionals d'accés (escales, plataformes)
- Cops i ensopegades
- Caiguda de materials, rebots
- Ambient excessivament sorollós
- Contactes elèctrics directes o indirectes
- Accidents derivats de condicions atmosfèriques
- Altres

#### Treballs previs

- Interferències amb instal·lacions d'ús públic (aigua, llum, gas, clavegueram,...)
- Caigudes des de punts alts i/o des d'elements provisionals d'accés (escales, plataformes)
- Cops i ensopegades
- Caiguda de materials, rebots
- Sobre esforços per postures incorrectes
- Bolcada de piles de materials
- Riscos derivats de l'emmagatzematge de materials (temperatura, humitat, reaccions químiques)
- Altres

#### Ram de paleta

- Interferències amb instal·lacions d'ús públic (aigua, llum, gas, clavegueram,...)
- Generació excessiva de pols o emanació de gasos tòxics
- Projecció de partícules durant els treballs
- Caigudes des de punts alts i/o des d'elements provisionals d'accés (escales, plataformes)
- Contactes amb materials agressius
- Risc derivat de la utilització de soldadura i tall oxiacetilènic
- Talls i punxades
- Cops i ensopegades
- Caiguda de materials, rebots
- Ambient excessivament sorollós
- Sobre esforços per postures incorrectes
- Bolcada de piles de material
- Riscos derivats de l'emmagatzematge de materials (temperatura, humitat, reaccions químiques)
- Altres

Para descargar una copia de este documento consulte la siguiente página web

Codi Segur de Validació 880ac7c75d7d4a02ba8c3502af36f74d001

Url de validació <https://mux.bescano.cat/absis/idi/ax/idiarxabsaweb/castellano/asp/verificadorfirma.asp?nodeabsisini=097>

Metadades Origen: Origen administració Estat d'elaboració: Original



## Revestiments i acabats

- Generació excessiva de pols o emanació de gasos tòxics
- Projecció de partícules durant els treballs
- Caigudes des de punts alts i/o des d'elements provisionals d'accés (escales, plataformes)
- Contactes amb materials agressius
- Talls i punxades
- Cops i ensopegades
- Caiguda de materials, rebots
- Sobre esforços per postures incorrectes
- Bolcada de piles de material
- Riscos derivats de l'emmagatzematge de materials (temperatura, humitat, reaccions químiques)
- Riscos derivats per repassos d'obra realitzats amb equips i proteccions inadequades
- Altres

## **4. Mesures de prevenció i protecció**

Com a criteri general es prioritzaran les proteccions col·lectives en front de les individuals.

- S'hauran de mantenir en bon estat de conservació els medis auxiliars, la maquinària i les eines de treball.
- Els medis de protecció, tant col·lectiva com individual, hauran d'estar homologats segons la normativa vigent.
- Així mateix, les mesures relacionades s'hauran de tenir en compte per als previsibles treballs posteriors (reparació, manteniment, substitució, etc.)

## Mesures de protecció col·lectiva

- Organització i planificació dels treballs per evitar interferències entre les diferents feines i circulacions dins l'obra
- Senyalització de les zones de perill
- Preveure el sistema de circulació de vehicles i la seva senyalització, tant a l'interior de l'obra com en relació amb els vials exteriors
- Limitar una zona lliure a l'entorn de la zona excavada pel pas de maquinària
- Immobilització de camions mitjançant falques i/o topalls durant les tasques de càrrega i descàrrega
- Respectar les distàncies de seguretat amb les instal·lacions existents
- Mantenir les instal·lacions amb les seves proteccions aïllants operatives
- Fonamentar correctament la maquinària d'obra
- Muntatge de grues fet per una empresa especialitzada, amb revisions periòdiques, control de la càrrega màxima, delimitació del radi d'acció, frenada, blocatge, etc.
- Revisió periòdica i manteniment de maquinària i equips d'obra
- Establir un sistema de rec que impedeixi l'emissió de pols en gran quantitat
- Comprovar l'adequació de les solucions d'execució a l'estat real dels elements existents (subsòl, edificacions veïnes)
- Comprovació dels estintolaments, de les condicions dels estrebats i de les pantalles de protecció de les rases
- Utilització de paviments antilliscants.
- Col·locació de baranes de protecció en llocs amb perill de caiguda.
- Diferenciació de les mesures de protecció contra caiguda utilitzades segons s'estigui protegint a les persones de la pròpia caiguda o de la caiguda d'objectes i materials
- Col·locació de xarxes en forats horitzontals
- Protecció de forats i façanes per evitar la caiguda d'objectes (xarxes, lones)
- Ús de canalitzacions d'evacuació de runes, correctament instal·lades
- Ús d'escales de mà, plataformes de treball i bastides homologades

Para descargar una copia de este documento consulte la siguiente página web

**Codi Segur de Validació** 880ac7c75d7d4a02ba8c3502af36f74d001

**Url de validació** <https://mux.bescano.cat/absis/di/arx/diarixabsaweb/castellano/asp/verificadorfirma.asp?nodeabsisini=097>

**Metadades** Origen: Origen administració Estat d'elaboració: Original



- Col·locació de plataformes de recepció de materials en plantes altes
- Instal·lació de serveis sanitaris
- Adoptar mesures adients de protecció de les persones treballadores en front de qualsevol risc relacionat amb fenòmens meteorològics adversos, incloses les temperatures extremes

#### Mesures de protecció individual

- Utilització de cassetes i ulleres homologades contra la pols i/o projecció de partícules
- Utilització de calçat de seguretat
- Utilització de casc homologat
- A totes les zones elevades on no hi hagi sistemes fixes de protecció o de protecció col·lectiva, caldrà establir punts d'ancoratge segurs per poder subjectar-hi el cinturó de seguretat homologat, la utilització del qual serà obligatòria. L'accés a les zones descrites i als equips només està autoritzat a les persones treballadores amb formació i capacitació suficient.
- Utilització de guants homologats per evitar el contacte directe amb materials agressius i minimitzar el risc de talls i punxades
- Utilització de protectors auditius homologats en ambients excessivament sorollosos
- Utilització de mandils
- Sistemes de subjecció permanent i de vigilància duta a terme per més d'una persona que treballa a l'obra pel que fa als treballs amb perill d'intoxicació. Utilització d'equips de subministrament d'aire

#### Mesures de protecció a terceres persones

- Previsió de la tanca, la senyalització i l'enllumenat de l'obra en funció del lloc on està situada l'obra (entorn urbà, urbanització, camp obert). En cas que el tancament envaeixi la calçada s'ha de preveure un sistema de protecció pel pas de vianants i / o vehicles. El tancament ha d'impedir que persones alienes a l'obra puguin accedir a la mateixa
- Preveure el sistema de circulació de vehicles tant a l'interior de l'obra com en relació amb els vials exteriors
- Immobilització de maquinaria rodada mitjançant falques i/o topalls durant les tasques de càrrega i descàrrega
- Comprovació de l'adequació de les solucions d'execució i preventives a l'estat real dels elements (subsòl, edificacions veïnes)
- Protecció de forats i façanes per evitar la caiguda d'objectes (xarxes, lones)

### **5. Primers auxilis**

Es disposarà d'una farmaciola amb el contingut de material especificat a la normativa vigent. S'informarà a l'inici de l'obra, de la situació dels diferents centres mèdics als quals s'hauran de traslladar les persones accidentades. És convenient disposar a l'obra i en lloc ben visible, d'una llista amb els telèfons i adreces dels centres assignats per a urgències, ambulàncies, taxis, etc. per garantir el ràpid trasllat de les possibles persones accidentades.

### **6. Normativa aplicable**

DISPOSICIONES MÍNIMAS DE SEGURIDAD Y DE SALUD QUE DEBEN APLICARSE EN LAS OBRAS DE CONSTRUCCIÓN TEMPORALES O MÓVILES	Directiva 92/57/CEE 24 Junio (DOCE: 26/08/92)
DISPOSICIONES MÍNIMAS DE SEGURIDAD Y DE SALUD EN LAS OBRAS DE CONSTRUCCIÓN	RD 1627/1997. 24 octubre (BOE 25/10/97) Transposició de la Directiva 92/57/CEE
LEY DE PREVENCIÓN DE RIESGOS LABORALES	Ley 31/1995. 8 noviembre (BOE: 10/11/95)
REFORMA DEL MARCO NORMATIVO DE LA PREVENCIÓN DE RIESGOS LABORALES	Ley 54/2003. 12 diciembre (BOE 13/12/2003)
REGLAMENTO DE LOS SERVICIOS DE PREVENCIÓN	RD 39/1997, 17 de enero (BOE: 31/01/97) i



	les seves modificacions
MODIFICACIÓN RD 39/1997; RD 1109/2007, Y EL RD 1627/1997	RD 337/2010 (BOE 23/3/2010)
REQUISITOS Y DATOS QUE DEBEN REUNIR LAS COMUNICACIONES DE APERTURA O DE REANUDACIÓN DE ACTIVIDADES EN LOS CENTROS DE TRABAJO	Orden TIN/1071/2010 (BOE 1/5/2010)
DISPOSICIONES MÍNIMAS DE SEGURIDAD Y SALUD PARA LA UTILIZACIÓN POR LOS TRABAJADORES DE LOS EQUIPOS DE TRABAJO EN MATERIA DE TRABAJOS TEMPORALES EN ALTURA	RD 2177/2004, de 12 de noviembre (BOE: 13/11/2004)
DISPOSICIONES MÍNIMAS EN MATERIA DE SEÑALIZACIÓN, DE SEGURIDAD Y SALUD EN EL TRABAJO	RD 485/1997. 14 abril (BOE: 23/04/1997)
DISPOSICIONES MÍNIMAS DE SEGURIDAD Y SALUD EN LOS LUGARES DE TRABAJO	
En el capítol 1 exclou les obres de construcció, però el RD 1627/1997 l'esmenta en quant a escales de mà. Modifica i deroga alguns capítols de la "Ordenanza de Seguridad e Higiene en el trabajo" (O. 09/03/1971)	RD 486/1997, 14 de abril (BOE: 23/04/1997)
LEY REGULADORA DE LA SUBCONTRATACIÓN EN EL SECTOR DE LA CONSTRUCCIÓN	LEY 32/2006 (BOE 19/10/2006)
MODIFICACIÓN DEL RD 39/1997, POR EL QUE SE APRUEBA EL REGLAMENTO DE LOS SERVICIOS DE PREVENCIÓN Y EL RD 1627/97, POR EL QUE SE ESTABLECEN LAS DISPOSICIONES MÍNIMAS DE SEGURIDAD Y SALUD EN LAS OBRAS DE CONSTRUCCIÓN	RD 604 / 2006 (BOE 29/05/2006)
DISPOSICIONES MÍNIMAS DE SEGURIDAD I SALUD APLICABLES A LOS TRABAJOS CON RIESGO DE AMIANTO	RD 396/2006 (BOE 11/04/2006)
PROTECCIÓN DE LA SALUD Y SEGURIDAD DE LOS TRABAJADORES CONTRA LOS RIESGOS RELACIONADOS CON LA EXPOSICIÓN AL RUIDO	RD 286/2006 (BOE: 11/03/2006)
DISPOSICIONES MÍNIMAS DE SEGURIDAD Y SALUD RELATIVAS A LA MANIPULACIÓN MANUAL DE CARGAS QUE ENTRAÑE RIESGOS, EN PARTICULAR DORSO LUMBARES, PARA LOS TRABAJADORES	RD 487/1997 (BOE 23/04/1997)
DISPOSICIONES MÍNIMAS DE SEGURIDAD Y SALUD RELATIVAS AL TRABAJO CON EQUIPOS QUE INCLUYEN PANTALLAS DE VISUALIZACIÓN	RD 488/1997 (BOE: 23/04/97)
PROTECCIÓN DE LOS TRABAJADORES CONTRA LOS RIESGOS RELACIONADOS CON LA EXPOSICIÓN A AGENTES BIOLÓGICOS DURANTE EL TRABAJO	RD 664/1997 (BOE: 24/05/97)
PROTECCIÓN DE LOS TRABAJADORES CONTRA LOS RIESGOS RELACIONADOS CON LA EXPOSICIÓN A AGENTES CANCERÍGENOS DURANTE EL TRABAJO	RD 665/1997 (BOE: 24/05/97)
DISPOSICIONES MÍNIMAS DE SEGURIDAD Y SALUD, RELATIVAS A LA UTILIZACIÓN POR LOS TRABAJADORES DE EQUIPOS DE PROTECCIÓN INDIVIDUAL	RD 773/1997 (BOE: 12/06/97)
DISPOSICIONES MÍNIMAS DE SEGURIDAD Y SALUD PARA LA UTILIZACIÓN POR LOS TRABAJADORES DE LOS EQUIPOS DE TRABAJO	RD 1215/1997 (BOE: 07/08/97)
PROTECCIÓN CONTRA RIESGO ELÉCTRICO	RD 614/2001 (BOE: 21/06/01)
PROTECCION DE LA SALUD Y SEGURIDAD DE LOS TRABAJADORES CONTRA LOS RIESGOS RELACIONADOS CON LA EXPOSICION A AGENTES QUIMICOS DURANTE EL TRABAJO	RD 374/2001 (BOE: 01/05/2001) i modificacions posteriors (30/05/2001)
REGLAMENTO DE SEGURIDAD E HIGIENE DEL TRABAJO EN LA INDUSTRIA DE LA CONSTRUCCIÓN	O. de 20 de mayo de 1952 (BOE: 15/06/52) i les seves modificacions posteriors
DISTÀNCIES REGLAMENTÀRIES D'OBRES I CONSTRUCCIONS A LÍNIES ELÈCTRIQUES	R. 04/11/1988 (DOGC 1075, 30/11/1988)
ORDENANZA DEL TRABAJO PARA LAS INDUSTRIAS DE LA CONSTRUCCIÓN, VIDRIO Y CERÁMICA	O. de 28 de agosto de 1970. ART. 1º A 4º, 183º A 291º Y ANEXOS I Y II (BOE: 05/09/70; 09/09/70) correcció d'errades: BOE: 17/10/70
SEÑALIZACIÓN, BALIZAMIENTO, LIMPIEZA Y TERMINACIÓN DE OBRAS FIJAS EN VÍAS FUERA DE POBLADO	O. de 31 de agosto de 1987 (BOE: 18/09/87)
INSTRUCCIÓN TÉCNICA COMPLEMENTARIA MIE-AEM 2 DEL REGLAMENTO DE APARATOS DE ELEVACIÓN Y MANUTENCIÓN REFERENTE A GRÚAS-TORRE DESMONTABLES PARA OBRAS.	RD 836/2003. 27 juny, (BOE: 17/07/03). vigent a partir del 17 d'octubre de 2003. (deroga la O. de 28 de junio de 1988 (BOE: 07/07/88) i la modificació: O. de 16 de abril

Para descargar una copia de este documento consulte la siguiente página web

**Codi Segur de Validació** 880ac7c75d7d4a02ba8c3502af36f74d001

**Url de validació** <https://mux.bescano.cat/absis/di/ax/diarixabsaweb/castellano/asp/verificadorfirma.asp?nodeabsisini=097>

**Metadades** Origen: Origen administració Estat d'elaboració: Original



	de 1990 (BOE: 24/04/90)
ORDENANZA GENERAL DE SEGURIDAD E HIGIENE EN EL TRABAJO	O. de 9 de marzo DE 1971 (BOE: 16 I 17/03/71) correcció d'errades (BOE: 06/04/71) modificació: (BOE: 02/11/89) derogats alguns capítols per: LEY 31/1995, RD 485/1997, RD 486/1997, RD 664/1997, RD 665/1997, RD 773/1997 I RD 1215/1997
S'APROVA EL MODEL DE LLIBRE D'INCIDÈNCIES EN OBRES DE CONSTRUCCIÓ	O. de 12 de gener de 1998 (DOGC: 27/01/98)
<b>Equips de protecció individual</b>	
CASCOS NO METALICOS	R. de 14 de diciembre de 1974 (BOE: 30/12/74): N.R. MT-1
PROTECTORES AUDITIVOS	(BOE: 01/09/75): N.R. MT-2
PANTALLAS PARA SOLDADORES	(BOE: 02/09/75): N.R. MT-3: modificació: BOE: 24/10/75
GUANTES AISLANTES DE ELECTRICIDAD	(BOE: 03/09/75): N.R. MT-4 modificació: BOE: 25/10/75
BANQUETAS AISLANTES DE MANIOBRAS	(BOE: 05/09/75): N.R. MT-6 modificació: BOE: 28/10/75
EQUIPOS DE PROTECCIÓN PERSONAL DE VIAS RESPIRATORIAS. NORMAS COMUNES Y ADAPTADORES FACIALES	(BOE: 06/09/75): N.R. MT-7 modificació: BOE: 29/10/75
EQUIPOS DE PROTECCIÓN PERSONAL DE VIAS RESPIRATORIAS: FILTROS MECÁNICOS	(BOE: 08/09/75): N.R. MT-8 modificació: BOE: 30/10/75
EQUIPOS DE PROTECCIÓN PERSONAL DE VIAS RESPIRATORIAS: MASCARILLAS AUTOFILTRANTES	(BOE: 09/09/75): N.R. MT-9 modificació: BOE: 31/10/75
EQUIPOS DE PROTECCIÓN PERSONAL DE VIAS RESPIRATORIAS: FILTROS QUÍMICOS Y MIXTOS CONTRA AMONÍACO	(BOE: 10/09/75): N.R. MT-10 modificació: BOE: 01/11/75

## Annex núm. 2 – Estudi de gestió de residus

Para descargar una copia de este documento consulte la siguiente página web

Codi Segur de Validació 880ac7c75d7d4a02ba8c3502af36f74d001

Url de validació <https://mux.bescano.cat/absis/di/arx/diarixabsaweb/castellano/asp/verificadorfirma.asp?nodeabsisini=097>

Metadades Origen: Origen administració Estat d'elaboració: Original



**ESTUDI DE GESTIÓ DE RESIDUS**

**Enderroc, Rehabilitació, Ampliació**

R. D. 210/2018, Programa de prevenció i gestió de residus i recursos de Catalunya (PRECAT20)

Decisió 2014/955/UE Codificació residus LER

R. D. 105/2008, Regulator de la producció i gestió de residus de construcció i enderroc

L. 89/2010 (derogat parcialment i modificat), pel que s'aprova el Programa de gestió de residus de la construcció de Catalunya (PROGROC), es regula la producció i gestió dels residus de la construcció i demolició, i el cànon sobre la deposició controlada dels residus de la construcció.

D. 21/2006 Adopció de criteris ambientals i d'ecoeficiència als edificis

tipus  
quantitats  
codificació

**IDENTIFICACIÓ DE L'EDIFICI**

<b>Obra:</b>	Substitució del paviment al poliesportiu municipal de Bescanó		
<b>Situació:</b>	Passeig de la Torre, s/n		
<b>Municipi:</b>	Bescanó	<b>Comarca:</b>	Gironès

**AVALUACIÓ I CARACTERÍSTIQUES DELS RESIDUS**

**Materials d'excavació (es considerin o no residus, mesurats sense esponjament)**

	Codificació residus LER	Pes	Volum
grava i sorra compacta		0,00	0,00
grava i sorra solta		0,00	0,00
argiles		0,00	0,00
terra vegetal		0,00	0,00
pedraplè		0,00	0,00
terres contaminades	170503	0,00	0,00
altres		0,00	0,00
<b>totals d'excavació</b>		<b>0,00 t</b>	<b>0,00 m<sup>3</sup></b>

**Destí de les terres i materials d'excavació**

Els materials d'excavació que es reutilitzen a la mateixa obra o en una altra d'autoritzada, no es consideren residu sempre que el seu nou ús pugui ser acreditat. En una mateixa obra poden coexistir terres reutilitzades i terres portades a abocador	no es considera residu:		és residu:	
	<b>reutilització</b>		<b>a l'abocador</b>	
	mateixa obra	altra obra		
	-	-	-	-

**Residus d'enderroc**

	Codificació residus LER	Pes/m <sup>2</sup> (tones/m <sup>2</sup> )	Pes (tones)	Volum aparent/m <sup>2</sup> (m <sup>3</sup> /m <sup>2</sup> )	Volum aparent (m <sup>3</sup> )
obra de fàbrica	170102	0,542	0,000	0,512	0,000
formigó	170101	0,084	0,000	0,062	0,000
petris	170107	0,052	0,000	0,082	0,000
metalls	170407	0,004	7,301	0,001	0,930
fustes	170201	0,023	45,920	0,066	57,400
vidre	170202	0,001	0,000	0,004	0,000
plàstics	170203	0,004	0,000	0,004	0,000
guixos	170802	0,027	0,000	0,004	0,000
betums	170302	0,009	0,000	0,001	0,000
fibrociment	170605	0,010	0,000	0,018	0,000
definir altres:		-	0,000	-	0,000
altre material 1		0,000	0,000	0,000	0,000
altre material 2		0,000	0,000	0,000	0,000
<b>totals d'enderroc</b>		<b>0,7556</b>	<b>53,22 t</b>	<b>0,7544</b>	<b>58,33 m<sup>3</sup></b>

**Residus de construcció**

	Codificació residus LER	Pes/m <sup>2</sup> (tones/m <sup>2</sup> )	Pes (tones)	Volum aparent/m <sup>2</sup> (m <sup>3</sup> /m <sup>2</sup> )	Volum aparent (m <sup>3</sup> )
sobrants d'execució		0,0500	0,0000	0,0896	0,0000
obra de fàbrica	170102	0,0150	0,0000	0,0407	0,0000
formigó	170101	0,0320	0,0000	0,0261	0,0000
petris	170107	0,0020	0,0000	0,0118	0,0000
guixos	170802	0,0039	0,0000	0,0097	0,0000
altres		0,0010	0,0000	0,0013	0,0000
embalatges		0,0380	0,0000	0,0285	0,0000
fustes	170201	0,0285	0,0000	0,0045	0,0000
plàstics	170203	0,0061	0,0000	0,0104	0,0000
paper i cartró	170904	0,0030	0,0000	0,0119	0,0000
metalls	170407	0,0004	0,0000	0,0018	0,0000
<b>totals de construcció</b>		<b>0,00 t</b>	<b>0,00 t</b>	<b>0,00 m<sup>3</sup></b>	<b>0,00 m<sup>3</sup></b>

**INVENTARI DE RESIDUS PERILLOSOS.**

Dins l'obra s'han detectat aquests residus perillosos, els quals es separaran i gestionaran per separat per evitar que contaminin altres residus. Si durant l'execució de l'obra es detecten terres contaminades o altres residus perillosos, s'actualitzarà el Pla de Gestió de Residus.

Materials de construcció que contenen amiant	-	altres	especificar	-
Residus que contenen hidrocarburs	-		especificar	-
Residus que contenen PCB	-		especificar	-
Terres contaminades	-		especificar	-

Para descargar una copia de este documento consulte la siguiente página web

<b>Codi Segur de Validació</b>	<b>880ac7c75d7d4a02ba8c3502af36f74d001</b>
<b>Url de validació</b>	<a href="https://mux.bescano.cat/absis/di/arx/diarixabweb/castellano/asp/verificadorfirma.asp?nodeabsisini=097">https://mux.bescano.cat/absis/di/arx/diarixabweb/castellano/asp/verificadorfirma.asp?nodeabsisini=097</a>
<b>Metadades</b>	<b>Origen: Origen administració Estat d'elaboració: Original</b>



## MINIMITZACIÓ

**PROJECTE.** durant l'elaboració del projecte s'han pres les següents mesures per tal de minimitzar els residus

1.- S'ha previst reutilitzar en obra parts dels materials que es retiren	si
2.- S'han optimitzat les seccions resistents de pilars, jàsseres, parets, fonaments, etc.	-
3.- L'adequació de l'edifici al terreny, genera un equilibri de moviments de terres	-
4.- El sistema constructiu és industrialitzat i prefabricat, es munta en obra sense generar gairebé residus	-
5.-	-
6.-	-

**OBRA.** a l'obra es duran a terme les accions següents

1.- Emmagatzematge adient de materials i productes	si
2.- Conservació de materials i productes dins el seu embalatge original fins al moment de la seva utilització	si
3.- Els materials granulars (graves, sorres, etc.) es dipositaran en contenidors rígids o sobre superfícies dures	-
4.-	-
5.-	-
6.-	-

## ELEMENTS DE CONSTRUCCIÓ REUTILITZABLES

fusta en bigues reutilitzables	0,00 t	0,00 m <sup>3</sup>
fusta en llates, tarimes, parquetes reutilitzables o reciclables	45,92 t	57,40 m <sup>3</sup>
acer en perfils reutilitzables	7,30 t	0,93 m <sup>3</sup>
altres :	0,00 t	0,00 m <sup>3</sup>
<b>Total d'elements reutilitzables</b>	<b>53,22 t</b>	<b>58,33 m<sup>3</sup></b>

## GESTIÓ (obra)

## Terres

Excavació / Mov. terres	Volum m <sup>3</sup> (+20%)	Reutilització (m <sup>3</sup> )		Terres per a l'abocador volum aparent (m <sup>3</sup> )
		a la mateixa obra	a altra autoritzada	
grava i sorra compacta	0,0	0,00	0,00	0,00
grava i sorra solta	0,0	0,00	0,00	0,00
argiles	0,0	0,00	0,00	0,00
terra vegetal	0,0	0,00	0,00	0,00
pedrapie	0,0	0,00	0,00	0,00
altres	0,0	0,00	0,00	0,00
terres contaminades	0,0			0,00
<b>Total</b>	<b>0,0</b>	<b>0,00</b>	<b>0,00</b>	<b>0,00</b>

**SEPARACIÓ DE RESIDUS A OBRA.** Cal separar individualitzadament en les fraccions següents si la generació per cadascú d'ells a l'obra supera les quantitats que segueixen

R.D. 105/2008	tones	Projecte	cal separar	tipus de residu
Formigó	80	0,00	no	inert
Maons, teules i ceràmics	40	0,00	no	inert
Metalls	2	7,30	si	no especial
Fusta	1	45,92	si	no especial
Vidres	1	0,00	no	no especial
Plàstics	0,50	0,00	no	no especial
Paper i cartró	0,50	0,00	no	no especial
<b>Especials*</b>	<b>inapreciable</b>	<b>inapreciable</b>	<b>si</b>	<b>especial</b>

\* Dins els residus especials hi ha inclosos els envasos que contenen restes de matèries perilloses, vernissos, pintures, disolvents, desencofrants, etc... i els materials que hagin estat contaminats per aquests. Tot i ser difícilment quantificables, estan presents a l'obra i es separaran i tractaran a part de la resta de residus

Malgrat no ser obligada per tots els tipus de residus, s'han previst operacions de destrucció i recollida selectiva dels residus a l'obra en contenidors o espais reservats pels següents residus

		R.D. 105/2008	projecte*
Inerts	Contenedor per Formigó	no	si
	Contenedor per Ceràmics (maons, teules...)	no	si
No especials	Contenedor per Metalls	si	si
	Contenedor per Fustes	si	si
	Contenedor per Plàstics	no	no
	Contenedor per Vidre	no	no
Especials	Contenedor per Paper i cartró	no	no
	Contenedor per Guixos i altres no especials	no	no
	Perillosos (un contenidor per cada tipus de residu especial)	si	si

\* A la cel·la projecte apareixen per defecte les dades del R.D. 105/2008. Es permet la possibilitat d'incrementar les fraccions que se separen, per poder-ne millorar la gestió, però en cap cas es permet no separar si el R.D. ho obliga.



ESTUDI DE GESTIÓ DE RESIDUS

Enderroc, Rehabilitació,  
Ampliació

gestió fora obra  
pressupost

GESTIÓ (fora obra) els residus es gestionaran fora d'obra a:

Degut a la manca d'espai, les operacions de separació de residus les realitzarà fora de l'obra un gestor autoritzat	-		
Instal·lacions de reciclatge i/o valorització	-		
Dipòsit autoritzat de terres, enderroc i runes de la construcció	-		
<b>Tipus de residu i Nom, adreça i codi de gestor del residu</b>			
<b>tipus de residu</b>	<b>gestor</b>	<b>adreça</b>	<b>codi del gestor</b>
residus de la construcció	TRANSPORTS MAIEU SL	c. Sarrà de Ter, 9-11	E-1550.15

PRESSUPOST

S'ha considerat pel càlcul del pressupost estimatiu :	Costos*	
Les previsions de separació de l'apartat de gestió i :	Classificació a obra: entre 12-16 €/m <sup>3</sup>	12,00
Un esponjament mig de tot tipus de residu del 35%	Transport: entre 5-8 €/m <sup>3</sup> (mínim 100 €)	5,00
La distància mitjana a l'abocador : 15 Km	Abocador: runa neta (separada): entre 4-10 €/m <sup>3</sup>	4,00
Els residus especials i perillosos en bidons de 200 l.	Abocador: runa bruta (barrejat): entre 15-25 €/m <sup>3</sup>	15,00
Contenidors de 5 m <sup>3</sup> per a cada tipus de residu	Especials**: num. transports a 200 €/ transport	0
Lloguer de contenidors inclòs en el preu	Gestor terres: entre 5-15 €/m <sup>3</sup>	5,00
La gestió de terres inclou la seva caracterització***	Gestor terres contaminades: entre 70-90 €/m <sup>3</sup>	70,00

\* Els preus recollits per l'OCT s'han obtingut dels abocadors i valoritzadors de Catalunya, que han subministrat dades (2008-2009)  
 \*\* Malgrat ser de difícil quantificació, sempre hi haurà residus especials a obra, per tant sempre caldrà una previsió de nombre de transports per la seva correcta gestió  
 \*\*\* La caracterització de terres o de qualsevol residu, permet saber amb exactitud quins elements contaminants o no, i amb quines proporcions hi són presents (dins el cost s'ha previst una caracterització, independentment del volum de terres. Cost de cada caracterització 1.000 euros)

RESIDU	Volum m <sup>3</sup> (+20%)	Classificació 12,00 €/m <sup>3</sup>	Transport 5,00 €/m <sup>3</sup>	Valoritzador / Abocador 5,00 €/m <sup>3</sup>	70,00 €/m <sup>3</sup>
Terres	0,00	-	-	0,00	
Terres contaminades	0,00	-	-		0,00
<b>Construcció m<sup>3</sup> (+35%)</b>					
				runa neta 4,00 €/m <sup>3</sup>	runa bruta 15,00 €/m <sup>3</sup>
Formigó	0,00	0,00	-	0,00	-
Maons i ceràmics	0,00	0,00	-	0,00	-
Petris barrejats	0,00	-	-	-	0,00
Metalls	1,26	15,07	6,28	5,02	-
Fusta	77,49	929,88	387,45	309,96	-
Vidres	0,00	-	-	-	0,00
Plàstics	0,00	-	-	-	0,00
Paper i cartró	0,00	-	-	-	0,00
Guixos i no especials	0,00	-	-	-	0,00
Altres	0,00	0,00	-	-	-
Perillosos Especials	0,00	0,00			0,00
	78,75	944,95	393,73	314,98	0,00

Elements Auxiliars

Casetes d'emmagatzematge	0,00
Compactadores	0,00
Matxucadora de petris	0,00
Altres tipus de contenidors (per contenir líquids, beurades de formigó, etc.)	0,00
	0,00
	0,00

El pressupost estimatiu de la gestió de residus és de : 1.653,66 €

El volum dels residus és de : 78,75 m<sup>3</sup>

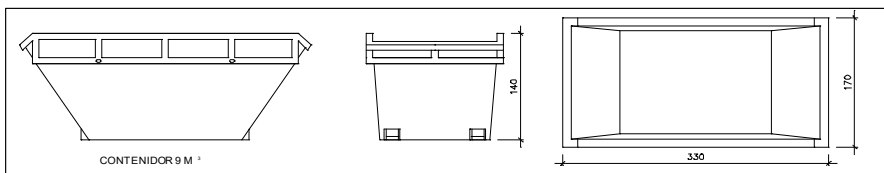
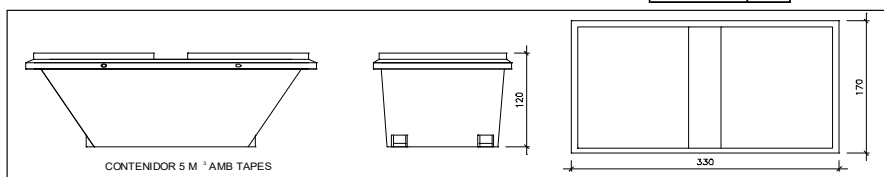
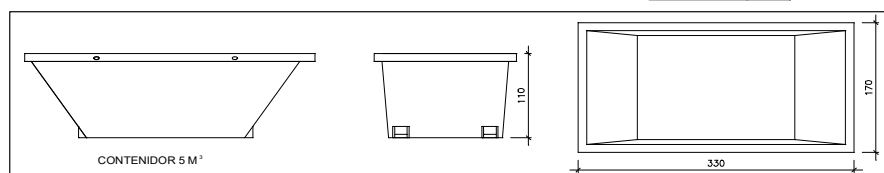
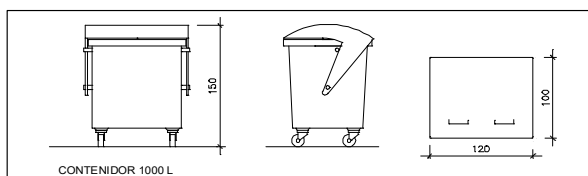
El pressupost de la gestió de residus és de : 1.846,45 euros

Para descargar una copia de este documento consulte la siguiente página web

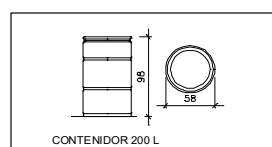
Codi Segur de Validació	880ac7c75d7d4a02ba8c3502af36f74d001
Url de validació	<a href="https://mux.bescano.cat/absis/di/arx/diarixabweb/castellano/asp/verificadorfirma.asp?nodeabsisini=097">https://mux.bescano.cat/absis/di/arx/diarixabweb/castellano/asp/verificadorfirma.asp?nodeabsisini=097</a>
Metadades	Origen: Origen administració Estat d'elaboració: Original



## DOCUMENTACIÓ GRÀFICA. INSTAL·LACIONS PREVISTES: TIPUS I DIMENSIONS DE CONTENIDORS DE RESIDUS PER OBRES

Contenidor 9 m<sup>3</sup>. Apte per a formigó, ceràmics, petris i fustaunitats Contenidor 5 m<sup>3</sup>. Apte per a plàstics, paper i cartró, metalls i fustaunitats Contenidor 5 m<sup>3</sup>. Apte per a formigó, ceràmics, petris, fusta i metallsunitats 

Contenidor 1000 L. Apte per a paper i cartró, plàstics

unitats 

Bidó 200 L. Apte per a residus especials

unitats 

El **Reial Decret 105/2008**, estableix que cal facilitar plànols de les instal·lacions previstes per a emmagatzematge, maneig, separació i altres operacions de gestió dels residus dins l'obra, si s'escau.

Donada la tipologia del projecte i per tal de no duplicar informació, aquests plànols d'instal·lacions previstes són a:

Estudi de Seguretat i Salut	-
Annex 1 d'aquest Estudi de Gestió de Residus	-

Posteriorment aquests plànols poden ser objecte d'adaptació a les característiques particulars de l'obra i els seus sistemes d'execució, previ acord de la direcció facultativa.

A més dels elements descrits, tal i com consta al pressupost, a l'obra hi haurà altres instal·lacions com :

Casetes d'emmagatzematge	-
Compactadores	-
Matxucadora de petris	-
Altres tipus de contenidors (per contenir líquids, beurades de formigó, etc..)	-
	-
	-



Les operacions destinades a la tria, classificació, transport i disposició dels residus generats a obra, s'ajustaran al que determina el Pla de Gestió de Residus elaborat per el Contractista, aprovat per la Direcció Facultativa i acceptat per la Propietat.

Aquest Pla ha estat elaborat en base a l'Estudi de Gestió de Residus, que s'inclou al projecte.

Si degut a modificacions en l'execució de l'obra o d'altres, cal fer modificacions a la gestió en obra dels residus, aquestes modificacions es documentaran per escrit i seran aprovades si s'escau per la Direcció Facultativa i se'n donarà comunicació per a la seva acceptació a la Propietat.

Para descargar una copia de este documento consulte la siguiente página web

**Codi Segur de Validació** 880ac7c75d7d4a02ba8c3502af36f74d001

**Url de validació** <https://mux.bescano.cat/absis/di/arx/diarsaweb/castellano/asp/verificadorfirma.asp?nodeabsisini=097>

**Metadades** Origen: Origen administració Estat d'elaboració: Original



## ESTUDI DE GESTIÓ DE RESIDUS

Enderroc, Rehabilitació,  
Ampliació  
dipòsit

## IMPORT A DIPOSITAR DAVANT DEL GESTOR DE RESIDUS COM A GARANTIA DE LA GESTIO DE RESIDUS

## DIPÒSIT SEGONS REAL DECRETO 210/2018

Per les característiques del projecte, de com s'executarà l'obra i donades les operacions de minimització abans descrites, el càlcul inicial de generació de residus, a efectes del càlcul del dipòsit, s'estima que es podrà reduir en un percentatge del:

	Previsió inicial de l'Estudi	% de reducció per minimització	Previsió final de l'Estudi
Total excavació (tones)	0,00 T		0,00 T
Total construcció i enderroc (tones)	0,00 T	0,00 %	0,00 T

Càlcul del dipòsit			
Residus d'excavació */ **	0 T	11 euros/T	0,00 euros
Residus de construcció i enderroc **	0 T	11 euros/T	0,00 euros
<b>PES TOTAL DELS RESIDUS</b>			<b>0,0 Tones</b>
<b>Total dipòsit ***</b>			<b>150,00 euros</b>

\* Es recorda que les **terres i pedres d'excavació que es reutilitzen** en la mateixa obra o en una altra d'autoritzada **no es consiuren residu** i per tant **NO** s'han d'incloure en el càlcul del dipòsit.

\*\*Trasvassar les dades dels totals d' excavació i construcció de la Previsió final de L'Estudi (apartat superior)

\*\*\*Dipòsit mínim 150€

Para descargar una copia de este documento consulte la siguiente página web

Codi Segur de Validació 880ac7c75d7d4a02ba8c3502af36f74d001

Url de validació <https://mux.bescano.cat/absis/di/arx/diarixabsaweb/castellano/asp/verificadorfirma.asp?nodeabsisini=097>

Metadades Origen: Origen administració Estat d'elaboració: Original



## Document núm. 2

### Plànols

- 21 -

Projecte simplificat per a la substitució del paviment i el pintat de les línies de camp al poliesportiu municipal de Bescanó

Para descargar una copia de este documento consulte la siguiente página web

**Codi Segur de Validació** 880ac7c75d7d4a02ba8c3502af36f74d001

**Url de validació** <https://mux.bescano.cat/absis/idi/arx/idiarxabsaweb/castellano/asp/verificadorfirma.asp?nodeabsisini=097>

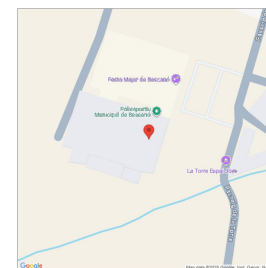
**Metadades** Origen: Origen administració Estat d'elaboració: Original





Emplaçament E1/15.000

Adreça / CP: Pg. de la Torre, s/n. 17162  
Nucll: Bescanó  
Propietat: Ajuntament de Bescanó  
Gestió: Ajuntament de Bescanó



Resum tipus d'instal·lació

1 PAV, 1 POL

PAV - Pavelló

Pista triple poliesportiva  
Tancament: Tancaments fixos  
Dimensions: 46 m. x 24,5 m. 1.127 m².  
Estat d'ús: En servei  
Paviment: Fusta - elàstic  
Altura lliure: 7,5  
Activitats: Patinatge.  
Bàsquet - Futbol sala. Handbol



POL - Pistes poliesportives a l'aire lliure

Pista triple poliesportiva  
Tancament: Només cobert  
Dimensions: 45 m. x 30 m. 1.350 m².  
Estat d'ús: En servei  
Paviment: Formigó lliscat  
Altura lliure: 8,4  
Activitats: Bàsquet lliure 3x3.  
Futbol sala. Handbol. Minibàsquet



Espais complementaris i serveis de la instal·lació

Vestidors: 4 col·lectius, 1 individuals, 20 m²  
Grades: 239 seients  
Magatzems: 2 magatzems, 29,7m²  
Serveis públics: 2 Serveis

Serveis generals: Transport públic, Aparcament  
vehicles, Aparcament bicicletes

Data actualització: 28/04/2014

Fitxa de dades bàsiques de la instal·lació esportiva número: 1702090003 Pàgina 1/1



DATOS DESCRIPTIVOS DEL INMUEBLE

Localización:  
CL.COROMINA  
17162 BESCANO (GIRONA)

Clase: URBANO  
Uso principal: Deportivo  
Superficie construida: 2.451 m²  
Año construcción: 2009

CONSTRUCCIÓN

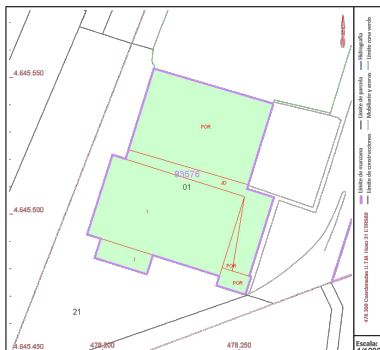
Destino	Escala/Planta/Puerta	Superficie m²
SIFORTE 50%	1/00/01	706
SIFORTE 50%	1/00/02	83
DEPORTIVO	1/00/03	1.664

CONSULTA DESCRIPTIVA Y GRÁFICA  
DE DATOS CATASTRALES DE BIEN INMUEBLE

Referencia catastral: 8357601DG7485N0001WX

PARCELA

Superficie gráfica: 3.604 m²  
Participación del inmueble: 100,00 %  
Tipo: Parcela construida sin división horizontal



Este documento no es una certificación catastral, pero sus datos pueden ser verificados a través del "Acceso a datos catastrales no protegidos de la SEC"

Miércoles, 5 de Marzo de 2025



TÍTOL DEL PROJECTE:  
PROJECTE SIMPLIFICAT  
SUBSTITUCIÓ DEL PAVIMENT I PINTAT DE LES LÍNIES DE CAMP  
AL POLIESPORTIU MUNICIPAL DE BESCANÓ

NOM DEL PLÀNOL:  
SITUACIÓ. CADASTRE. FITXA EQUIPAMENT ESPORTIU

NÚMERO: 01 ESCALA | NORD: 0 1 2  
A3 1/200

DATA:  
GENER 2026

REFERÈNCIA:  
A63625

PROMOTOR:  
AJUNTAMENT DE BESCANÓ  
Pl. de Joan Maragall, núm. 3 17162 Bescanó  
tlf 972 44 00 05 www.bescano.cat  
NIF: P1702300C

EQUIP REDACTOR:  
SERVEIS TÈCNICS DEL CONSELL COMARCAL DEL GIRONÈS  
C. Riera del Mus, núm. 1-A 17003 Girona  
tlf 972 21 32 62 www.girones.cat  
NIF: P670003D

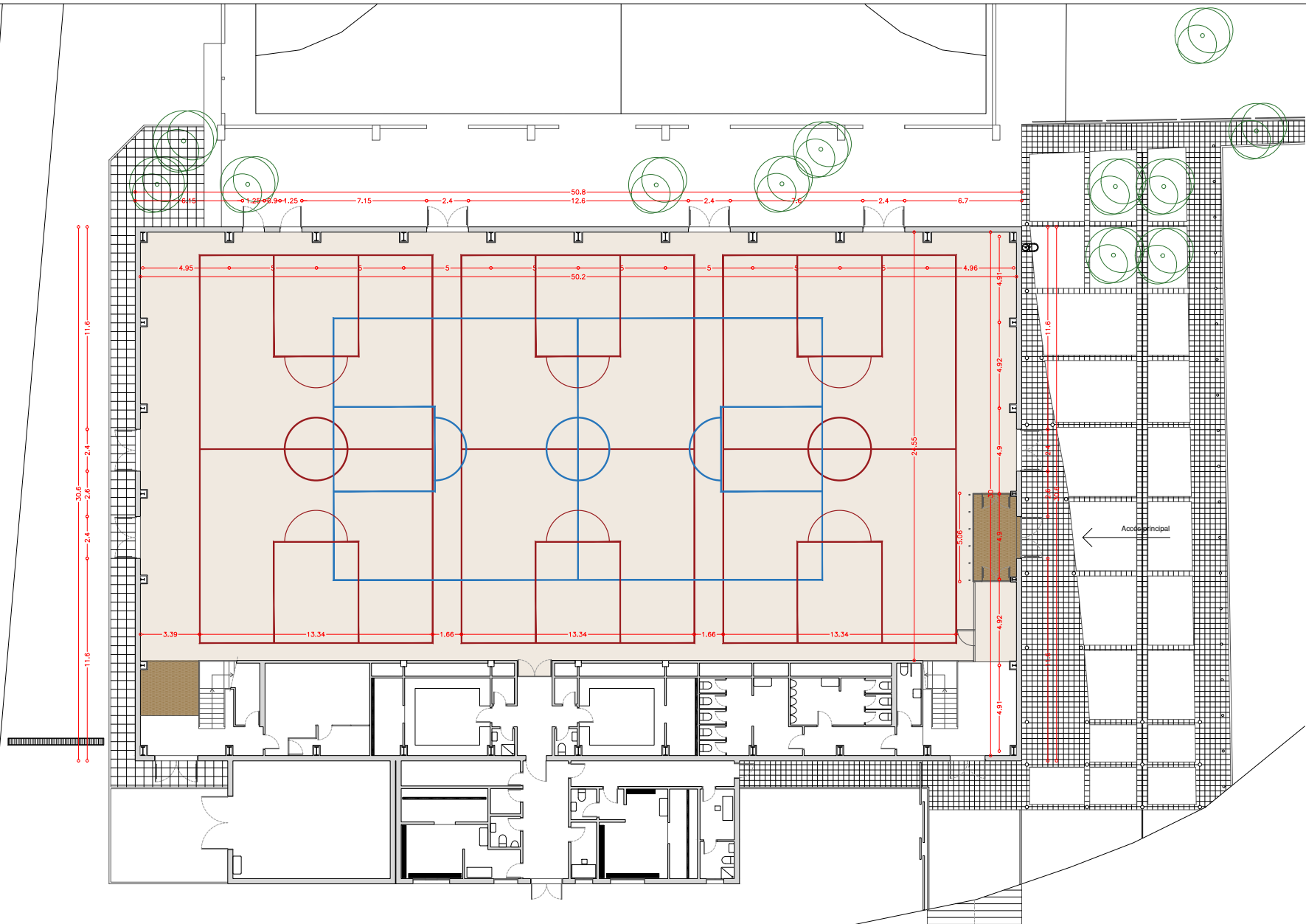
Para descargar una copia de este documento consulte la siguiente página web

Codi Segur de Validació: 880ac7c75d7d4a02ba8c3502af36f74d001

Url de validació: <https://mux.bescano.cat/absis/idi/ax/idiarxabsaweb/castellano/asp/verificadorfirma.asp?nodeabsisini=097>

Metadades: Origen: Origen administració Estat d'elaboració: Original





Consell  
Comarcal  
del Gironès

TÍTOL DEL PROJECTE:  
PROJECTE SIMPLIFICAT  
SUBSTITUCIÓ DEL PAVIMENT I PINTAT DE LES LÍNIES DE CAMP  
AL POLIESPORTIU MUNICIPAL DE BESCANÓ

NOM DEL PLÀNOL:  
ESTAT ACTUAL. PLANTA NIVELL PISTA

NÚMERO: 02 ESCALA | NORD: 0 1 2 | DATA: GENER 2026 REFERÈNCIA: A63625

PROMOTOR:  
AJUNTAMENT DE BESCANÓ  
Pl. de Joan Maragall, núm. 3 17162 Bescanó  
tlf 972 44 00 05 www.bescano.cat  
NIF: P1702300C

EQUIP REDACTOR:  
SERVEIS TÈCNICS DEL CONSELL COMARCAL DEL GIRONÈS  
C. Riera del Mus, núm. 1-A 17003 Girona  
tlf 972 21 32 62 www.girones.cat  
NIF: P670003D

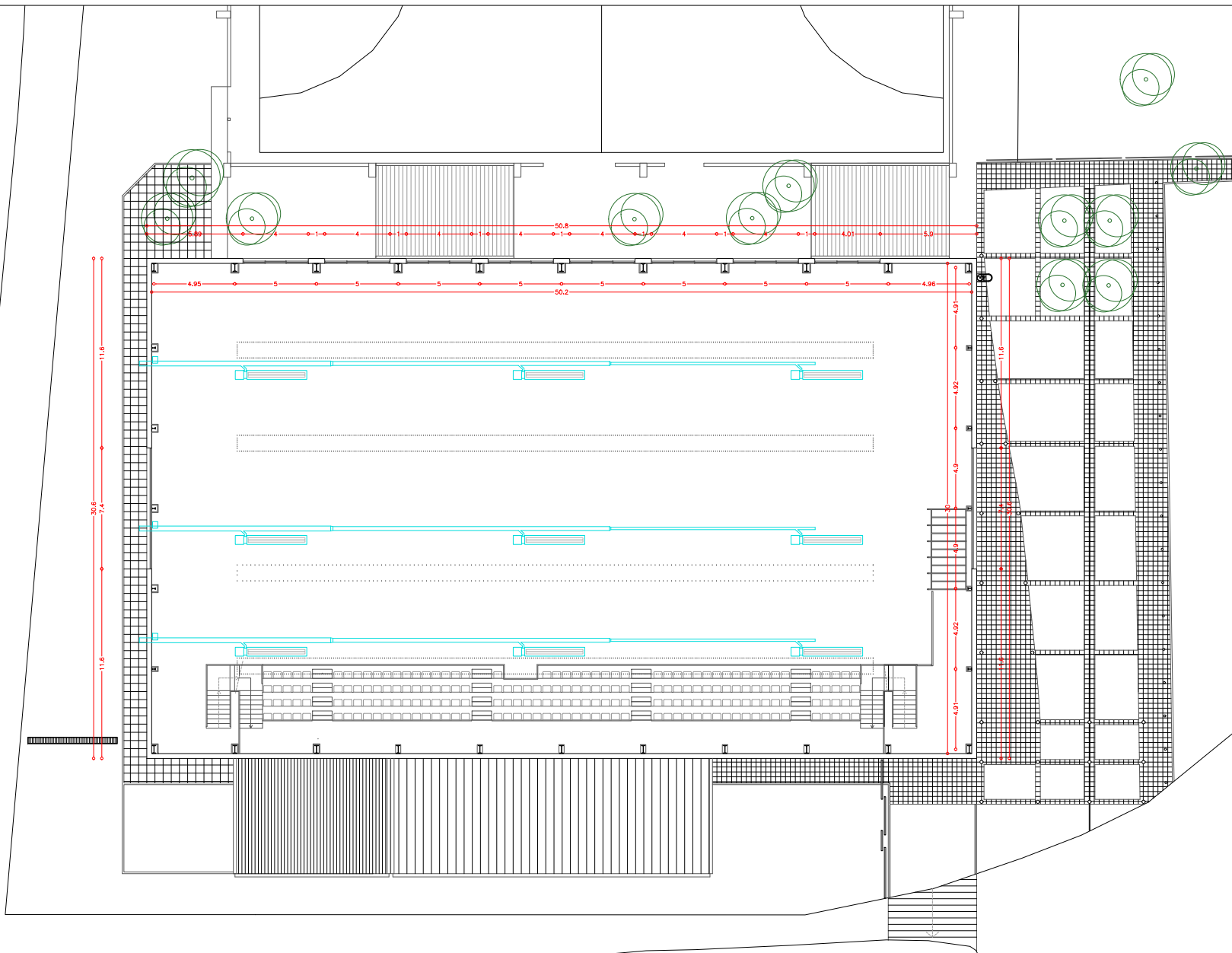
Para descargar una copia de este documento consulte la siguiente página web

Codi Segur de Validació 880ac7c75d7d4a02ba8c3502af36f74d001

Url de validació <https://mux.bescano.cat/absis/idi/ax/diarixabsaweb/castellano/asp/verificadorfirma.asp?nodeabsisini=097>

Metadades Origen: Origen administració Estat d'elaboració: Original





Consell  
Comarcal  
del Gironès

TÍTOL DEL PROJECTE:  
PROJECTE SIMPLIFICAT  
SUBSTITUCIÓ DEL PAVIMENT I PINTAT DE LES LÍNIES DE CAMP  
AL POLIESPORTIU MUNICIPAL DE BESCANÓ

NOM DEL PLÀNOL:  
ESTAT ACTUAL. PLANTA NIVELL GRADES

NÚMERO: 03

ESCALA | NORD:  
A3 1/200



DATA:  
GENER 2026

REFERÈNCIA:  
A63625

PROMOTOR:  
AJUNTAMENT DE BESCANÓ  
Pl. de Joan Maragall, núm. 3 17162 Bescanó  
tlf 972 44 00 05 www.bescano.cat  
NIF: P1702300C

EQUIP REDACTOR:  
SERVEIS TÈCNICS DEL CONSELL COMARCAL DEL GIRONÈS  
C. Riera del Mus, núm. 1-A 17003 Girona  
tlf 972 21 32 62 www.girones.cat  
NIF: P670003D

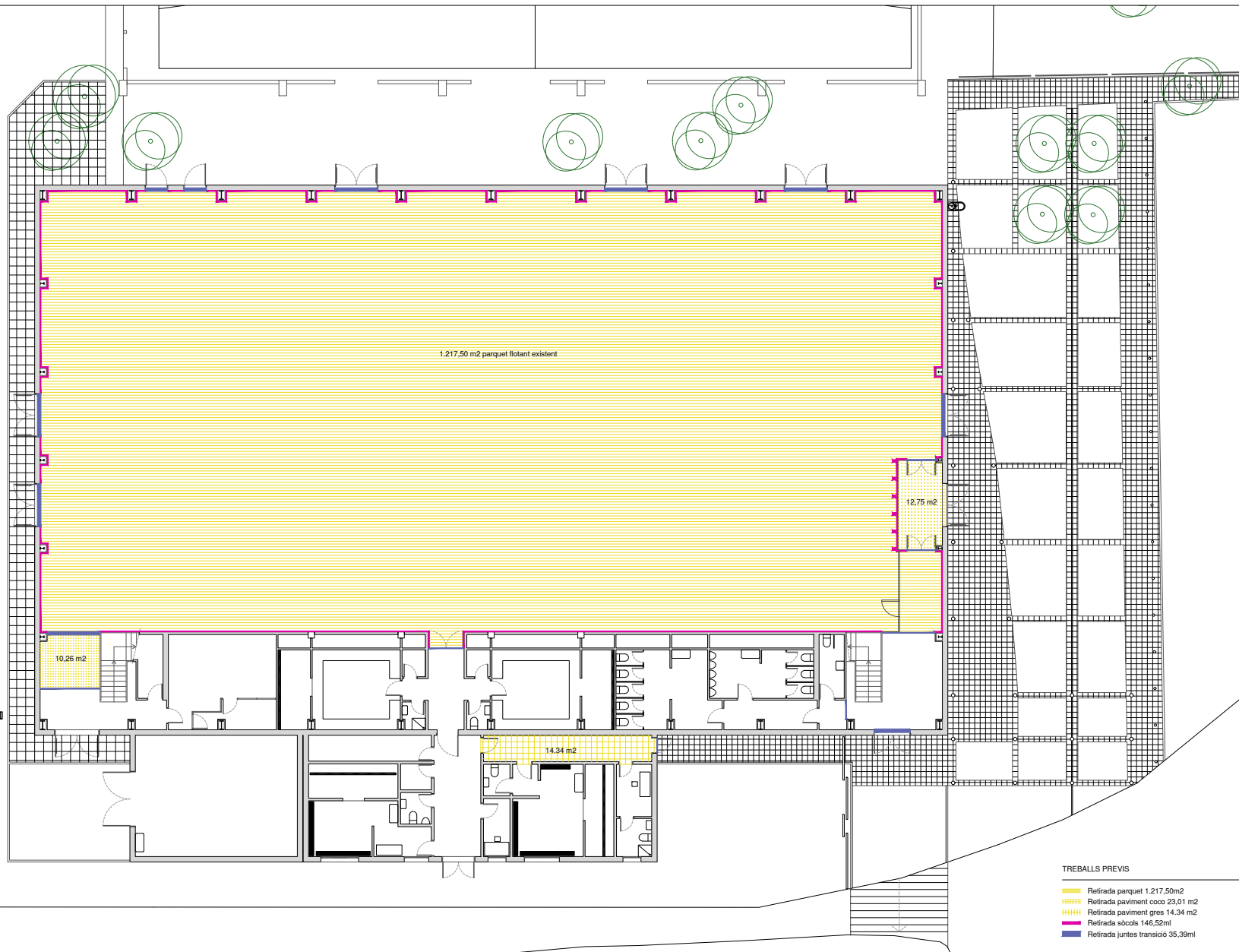
Para descargar una copia de este documento consulte la siguiente página web

Codi Segur de Validació 880ac7c75d7d4a02ba8c3502af36f74d001

Url de validació <https://mux.bescano.cat/absis/idi/arx/idiarxabsaweb/castellano/asp/verificadorfirma.asp?nodeabsisini=097>

Metadades Origen: Origin administració Estat d'elaboració: Original





Consell  
Comarcal  
del Gironès

TÍTOL DEL PROJECTE:  
PROJECTE SIMPLIFICAT  
SUBSTITUCIÓ DEL PAVIMENT I PINTAT DE LES LÍNIES DE CAMP  
AL POLIESPORTIU MUNICIPAL DE BESCANÓ

NOM DEL PLÀNOL:  
ENDERROCS

NÚMERO: 04

ESCALA | NORD:  
A3 1/200

DATA:  
GENER 2026

REFERÈNCIA:  
A63625

PROMOTOR:  
AJUNTAMENT DE BESCANÓ  
Pl. de Joan Maragall, núm. 3 17162 Bescanó  
tlf 972 44 00 05 www.bescano.cat  
NIF: P1702300C

EQUIP REDACTOR:  
SERVEIS TÈCNICS DEL CONSELL COMARCAL DEL GIRONÈS  
C. Riera del Mus, núm. 1-A 17003 Girona  
tlf 972 21 32 62 www.girones.cat  
NIF: P670003D

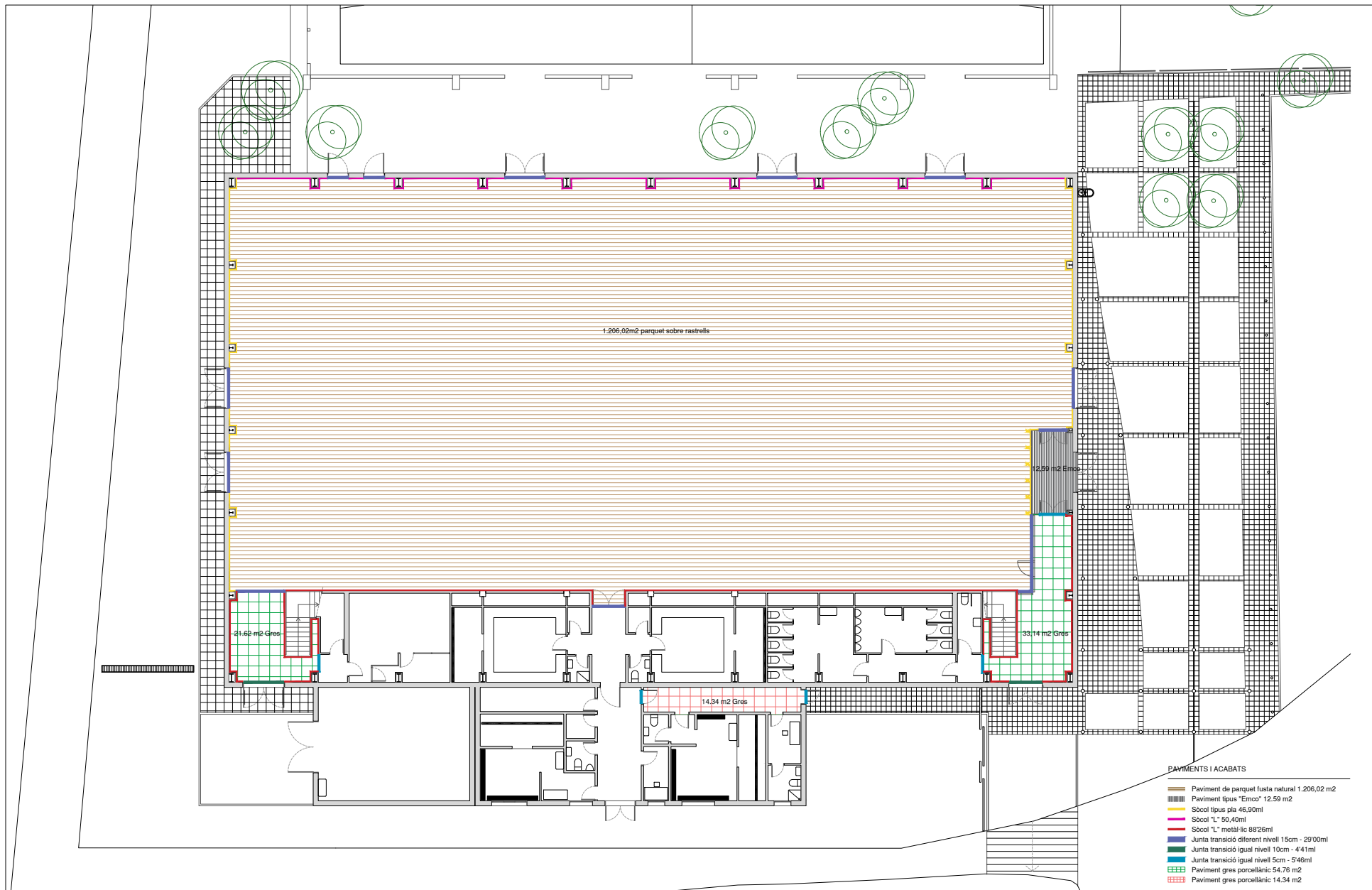
Para descargar una copia de este documento consulte la siguiente página web

Codi Segur de Validació 880ac7c75d7d4a02ba8c3502af36f74d001

Url de validació <https://mux.bescano.cat/absis/idi/arx/idiarxabsaweb/castellano/asp/verificadorfirma.asp?nodeabsisini=097>

Metadades Origen: Origin administració Estat d'elaboració: Original





- PAVIMENTS I ACABATS**
- Paviment de parquet fusta natural 1.206,02 m2
  - Paviment tipus "Emco" 12,59 m2
  - Sòcol tipus pla 46,90ml
  - Sòcol "L" 50,40ml
  - Sòcol "L" metàl·lic 8926ml
  - Junta transició diferent nivell 15cm - 29'00ml
  - Junta transició igual nivell 10cm - 4'41ml
  - Junta transició igual nivell 5cm - 5'46ml
  - Paviment gres porcel·lànic 54,76 m2
  - Paviment gres porcel·lànic 14,34 m2



**Consell Comarcal del Gironès**

TÍTOL DEL PROJECTE:  
**PROJECTE SIMPLIFICAT  
 SUBSTITUCIÓ DEL PAVIMENT I PINTAT DE LES LÍNIES DE CAMP  
 AL POLIESPORTIU MUNICIPAL DE BESCANÓ**

NOM DEL PLÀNOL:  
**ESTAT PROPOSAT. PAVIMENTS I ACABATS**

NÚMERO: **05**

ESCALA | NORD: 0 1 2  
 A3 1/200

DATA:  
 GENER 2026

REFERÈNCIA:  
 A63625

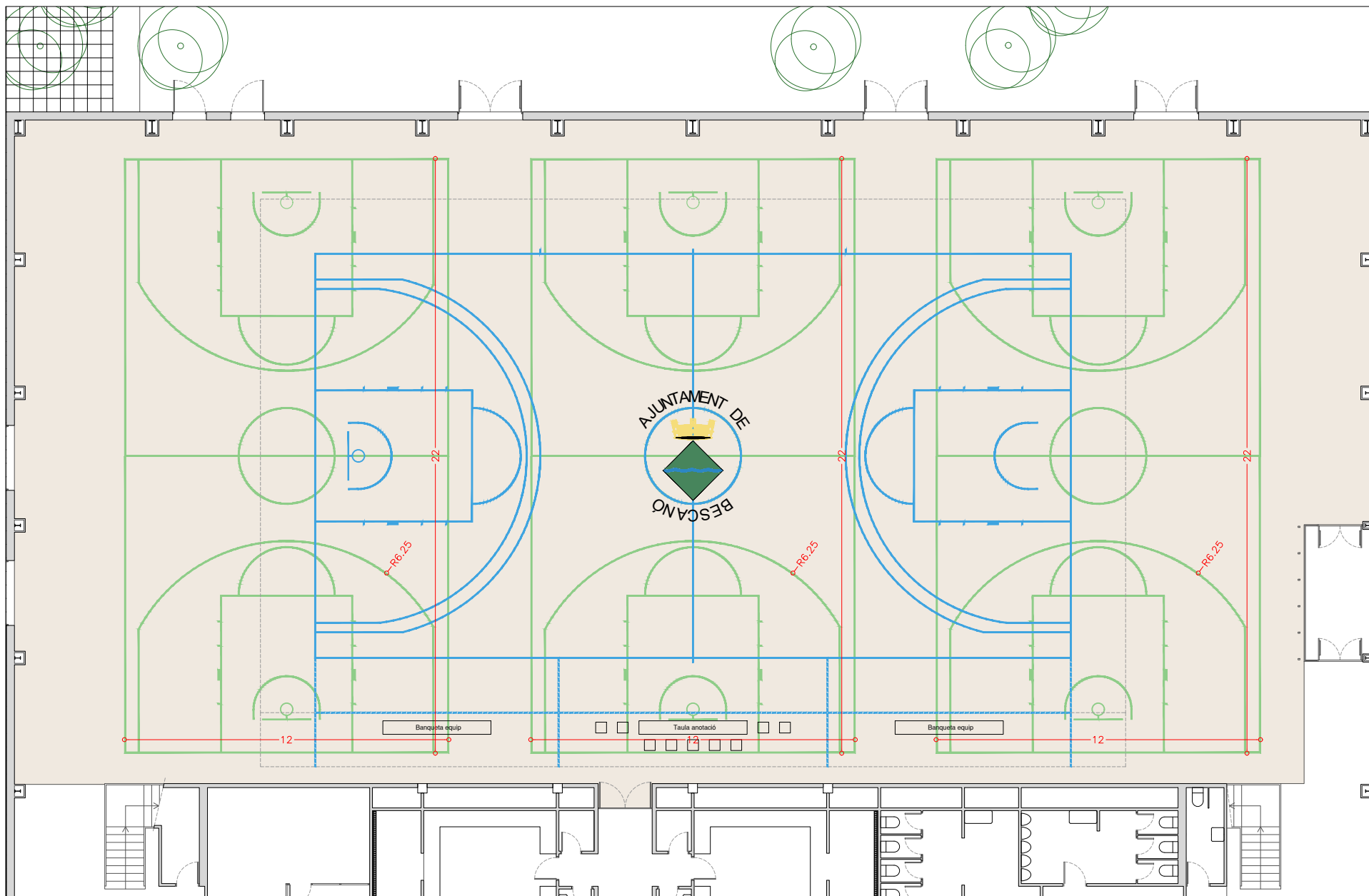
PROMOTOR:  
 AJUNTAMENT DE BESCANÓ  
 Pl. de Joan Maragall, núm. 3 17162 Bescanó  
 tlf 972 44 00 05 www.bescano.cat  
 NIF: P1702300C

EQUIP REDACTOR:  
 SERVEIS TÈCNICS DEL CONSELL COMARCAL DEL GIRONÈS  
 C. Riera del Mus, núm. 1-A 17003 Girona  
 tlf 972 21 32 62 www.girones.cat  
 NIF: P670003D

Para descargar una copia de este documento consulte la siguiente página web

<b>Codi Segur de Validació</b>	<b>880ac7c75d7d4a02ba8c3502af36f74d001</b>
<b>Url de validació</b>	<a href="https://mux.bescano.cat/absis/idi/arx/diariabsaweb/castellano/asp/verificadorfirma.asp?nodeabsisini=097">https://mux.bescano.cat/absis/idi/arx/diariabsaweb/castellano/asp/verificadorfirma.asp?nodeabsisini=097</a>
<b>Metadades</b>	<b>Origen: Origen administració Estat d'elaboració: Original</b>





TÍTOL DEL PROJECTE:  
**PROJECTE SIMPLIFICAT  
 SUBSTITUCIÓ DEL PAVIMENT I PINTAT DE LES LÍNIES DE CAMP  
 AL POLIESPORTIU MUNICIPAL DE BESCANÓ**

NOM DEL PLÀNOL:  
**MARCATGE I PINTAT DE LÍNIES**

NÚMERO: **06**

ESCALA | NORD:  
 A3 1/200 0 1 2

DATA:  
 GENER 2026

REFERÈNCIA:  
 A63625

PROMOTOR:  
 AJUNTAMENT DE BESCANÓ  
 Pl. de Joan Maragall, núm. 3 17162 Bescanó  
 tlf 972 44 00 05 www.bescano.cat  
 NIF: P1702300C

EQUIP REDACTOR:  
 SERVEIS TÈCNICS DEL CONSELL COMARCAL DEL GIRONÈS  
 C. Riera del Mus, núm. 1-A 17003 Girona  
 tlf 972 21 32 62 www.girones.cat  
 NIF: P670003D

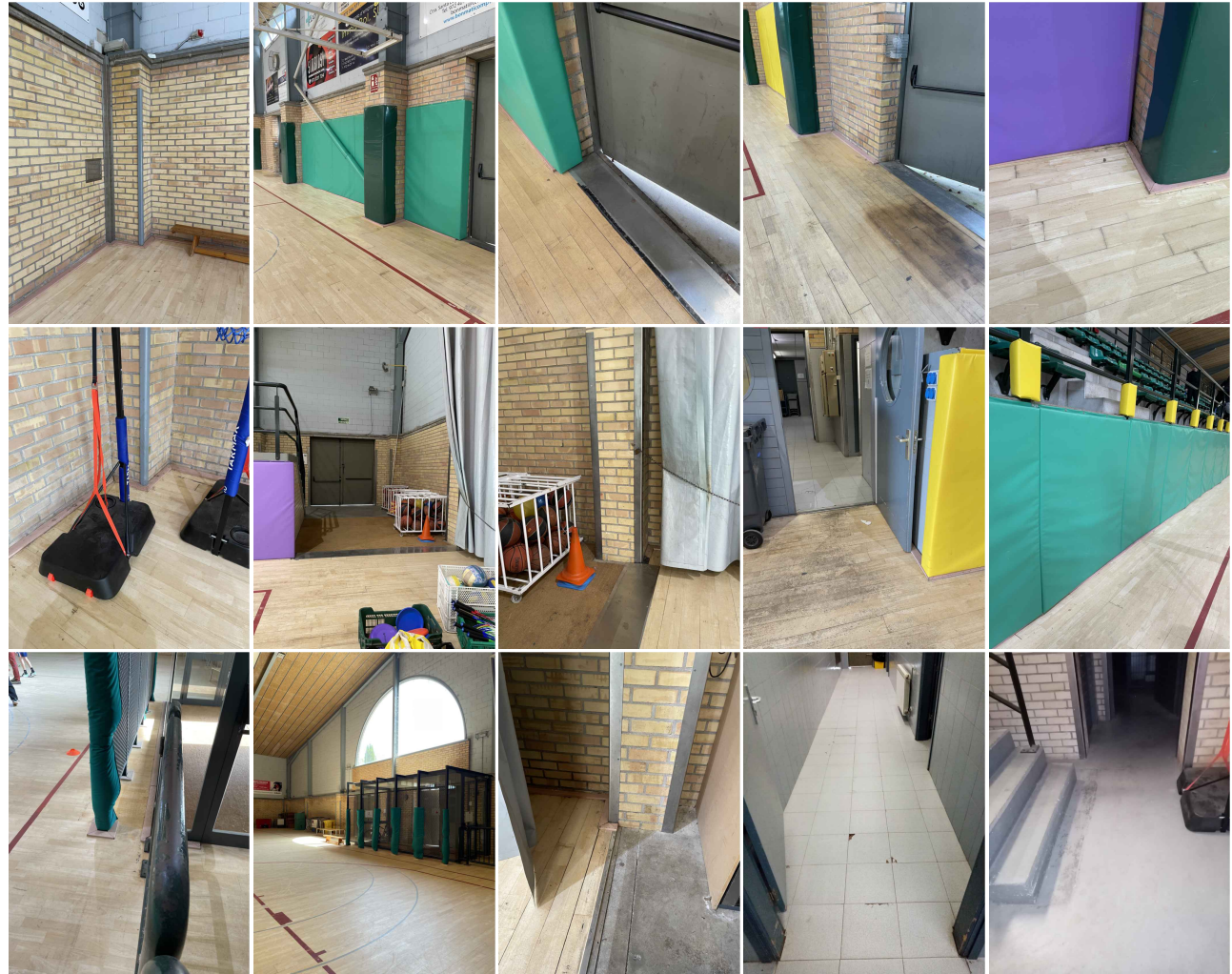
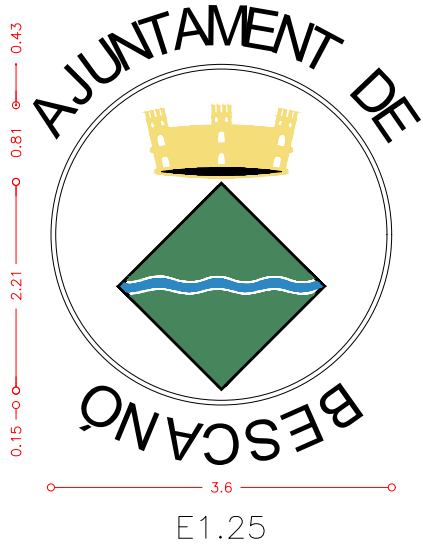
Para descargar una copia de este documento consulte la siguiente página web

Codi Segur de Validació **880ac7c75d7d4a02ba8c3502af36f74d001**

Url de validació <https://mux.bescano.cat/absis/idi/arx/idiarxabsaweb/castellano/asp/verificadorfirma.asp?nodeabsisini=097>

Metadades **Origen: Origen administració Estat d'elaboració: Original**





Consell  
Comarcal  
del Gironès

TÍTOL DEL PROJECTE:  
PROJECTE SIMPLIFICAT  
SUBSTITUCIÓ DEL PAVIMENT I PINTAT DE LES LÍNIES DE CAMP  
AL POLIESPORTIU MUNICIPAL DE BESCANÓ

NOM DEL PLÀNOL:  
MARCATGE ESCUT, FOTOGRAFIES

NÚMERO: 07

ESCALA | NORD:  
A3 1/200 0 1 2

DATA:  
GENER 2026

REFERÈNCIA:  
A63625

PROMOTOR:  
AJUNTAMENT DE BESCANÓ  
Pl. de Joan Maragall, núm. 3 17162 Bescanó  
tlf 972 44 00 05 www.bescano.cat  
NIF: P1702300C

EQUIP REDACTOR:  
SERVEIS TÈCNICS DEL CONSELL COMARCAL DEL GIRONÈS  
C. Riera del Mus, núm. 1-A 17003 Girona  
tlf 972 21 32 62 www.girones.cat  
NIF: P670003D

Para descargar una copia de este documento consulte la siguiente página web

Codi Segur de Validació 880ac7c75d7d4a02ba8c3502af36f74d001

Url de validació <https://mux.bescano.cat/absis/idi/ax/idiarxabsaweb/castellano/asp/verificadorfirma.asp?nodeabsisini=097>

Metadades Origen: Origen administració Estat d'elaboració: Original




## Document núm. 3 Amidaments i pressupost

- 22 -

Projecte simplificat per a la substitució del paviment i el pintat de les línies de camp al poliesportiu municipal de Bescanó

Para descargar una copia de este documento consulte la siguiente página web	
Codi Segur de Validació	880ac7c75d7d4a02ba8c3502af36f74d001
Url de validació	<a href="https://mux.bescano.cat/absis/idi/arx/diarixabsaweb/castellano/asp/verificadorfirma.asp?nodeabsisini=097">https://mux.bescano.cat/absis/idi/arx/diarixabsaweb/castellano/asp/verificadorfirma.asp?nodeabsisini=097</a>
Metadades	Origen: Origen administració    Estat d'elaboració: Original



# AMIDAMENTS

Obra 01 PRESSUPOST A63625  
 Capítol 01 TREBALLS PREVIS

NUM.	CODI	UA	DESCRIPCIÓ
1	Z8UERE	pa	<p>Notes diverses:</p> <p>En el moment de realitzar l'obra i l'oferta, es tindrà en compte, tant la documentació escrita (pressupost i amidaments), com la documentació gràfica i detalls inclosos en aquestes. Davant de qualsevol dubte, tindrà validesa tots dos documents com un únic conjunt.</p> <p>Així mateix, cal recordar que segons diu el TRLCP RD 1098/2001, i concretament l'article 153: "todos los trabajos, medios auxiliares y materiales que sean necesarios para la correcta ejecución y acabado de cualquier unidad de obra, se considerarán incluidos en el precio de la misma, aunque no figuren todos ellos especificados en las descomposición y descripción de los precios"</p> <p>Totes les marques, llicències o tipus que apareixen a les partides del present pressupost, s'entendran acompanyades de l'esment o equivalent. En tot cas, serviran com a definició quan a característiques, materials, qualitats i disseny de les partides d'obra emprades, i sempre, amb l'aprovació de la direcció facultativa.</p> <p>El contractista ha de cuidar en tot moment de la funcionalitat i de l'aspecte de les instal·lacions existents a l'obra, molèsties a veïns, accessos i passos de vehicles i de vianants, tancament d'obra, llums d'obra, etc. Diàriament, abans de finalitzar la jornada, s'han de repassar tots els elements de seguretat, circulació de vianants i vehicles dins de l'obra, amb especial atenció durant el cap de setmana i festius.</p> <p>Segons el plec de clàusules administratives particulars, i sempre a càrrec de l'adjudicatari de les obres, es confeccionarà i instal·larà un rètol informatiu de les obres segons els models i les instruccions de la D.F. així mateix, en cas d'obres subvencionades, es col·locarà un altre rètol segons el model de l'organisme corresponent.</p> <p>Segons el plec de clàusules administratives particulars, i sempre a càrrec de l'adjudicatari de les obres, anirà inclosa la redacció del corresponent projecte final de l'obra realment executada (as built). Dita documentació es lliurarà en paper i suport informàtic, i en un termini màxim d'un mes a comptar des de la recepció de l'obra. Així mateix, anirà a càrrec del contractista, qualsevol projecte de legalització de les instal·lacions contractades, inclosa de la tramitació de la contractació amb la companyia de serveis.</p> <p>Segons la memòria de les obres a realitzar, el contractista es farà càrrec del cost dels assajos de control de qualitat, sempre a criteri de la D.F., segons el programa de control de qualitat per l'empresa homologada de control contractada per l'adjudicatari.</p> <p>En totes les partides d'aquest pressupost es troba inclosa la part proporcional de:</p> <ul style="list-style-type: none"> <li>- Adequació d'accessos a tots els punts de l'obra i reposició de tots els elements necessaris enderrocats o alterats per a creació d'accés (elements de tancament com malles simple torsió, baranes perimetrals, etc i qualsevol altre) complint normatives en vigència [seguretat i salut; circulació, internes municipals, internes de recinte esportiu, etc. (fins a l'import necessari, sense topall) encara que no siguin presents explícitament en la justificació d'elements de cadascuna de les partides.</li> </ul>

AMIDAMENT DIRECTE 0,000

2 P2143-4RR4 m2 Arrencada de paviment de parquet, amb mitjans manuals i càrrega manual de runa sobre camió o contenidor

Num.	Text	Tipus	[C]	[D]	[E]	[F]	TOTAL	Fórmula
1			1,000	1.217,500			1.217,500	C##D##E##F##

TOTAL AMIDAMENT 1.217,500

3 P2143-4RQV m Arrencada de sòcol de fusta, amb mitjans manuals i càrrega manual de runa sobre camió o contenidor

Num.	Text	Tipus	[C]	[D]	[E]	[F]	TOTAL	Fórmula
1			1,000	146,520			146,520	C##D##E##F##

TOTAL AMIDAMENT 146,520

4 P9VZ-HBXC m Arrencada de peça de remat o transició de paviment d'acer cromat, de diferents amplàries, amb mitjans manuals i càrrega manual de runa sobre camió o contenidor.

EUR

Para descargar una copia de este documento consulte la siguiente página web

Codi Segur de Validació	880ac7c75d7d4a02ba8c3502af36f74d001
Url de validació	<a href="https://mux.bescano.cat/absis/di/arx/di/xarxabsaweb/castellano/asp/verificadorfirma.asp?nodeabsisini=097">https://mux.bescano.cat/absis/di/arx/di/xarxabsaweb/castellano/asp/verificadorfirma.asp?nodeabsisini=097</a>
Metadades	Origen: Origen administració Estat d'elaboració: Original



**AMIDAMENTS**

Num.	Text	Tipus	[C]	[D]	[E]	[F]	TOTAL	Fórmula
1			1,000	35,390			35,390	C##D##E##F#

**TOTAL AMIDAMENT** 35,390

5 P83Z0-42CC m Arrancada de cantonera de fusta, amb mitjans manuals i càrrega manual de runa sobre camió o contenidor.

Num.	Text	Tipus	[C]	[D]	[E]	[F]	TOTAL	Fórmula
1	Façana est		7,000	2,000			14,000	C##D##E##F#
2	Façana oest		9,000	2,000			18,000	C##D##E##F#

**TOTAL AMIDAMENT** 32,000

6 P9J3-6YXC m2 Arrencada de pelfut de fibra de coco amb base de PVC, de 17 mm de gruix, col·locat sense adherir, amb mitjans manuals i càrrega manual de runa sobre camió o contenidor. Inclòs neteja superfície base.

Num.	Text	Tipus	[C]	[D]	[E]	[F]	TOTAL	Fórmula
1			1,000	23,010			23,010	C##D##E##F#

**TOTAL AMIDAMENT** 23,010

7 P2143-4RR2 m2 Arrencada de paviment ceràmic, amb mitjans manuals i càrrega manual de runa sobre camió o contenidor. Inclòs retirada de material d'unió i neteja del suport base.

Num.	Text	Tipus	[C]	[D]	[E]	[F]	TOTAL	Fórmula
1			1,000	14,340			14,340	C##D##E##F#

**TOTAL AMIDAMENT** 14,340

8 PQS3-HBPC m2 Desmuntatge de protecció per a columnes o obstacles verticals amb nucli d'escuma de poliuretà ignífug amb funda de polièster, amb mitjans manuals i acopi a l'obra per posterior col·locació.

Num.	Text	Tipus	[C]	[D]	[E]	[F]	TOTAL	Fórmula
1	Façana nord							
2	Pilars		9,000	1,150	2,000		20,700	C##D##E##F#
3	Proteccions lila		2,000	4,450	2,000		17,800	C##D##E##F#
4	Dedució portes		-2,000	1,250	2,000		-5,000	C##D##E##F#
5	Proteccions grogues		2,000	4,450	2,000		17,800	C##D##E##F#
6	Proteccions lila		2,000	4,450	2,000		17,800	C##D##E##F#
7	Dedució portes		-1,000	2,400	2,000		-4,800	C##D##E##F#
8	Zona grades							
9			1,000	22,000	1,520		33,440	C##D##E##F#
10			1,000	18,500	1,520		28,120	C##D##E##F#

**TOTAL AMIDAMENT** 125,860

9 P81D-3GCC m Desmuntatge de protecció d'aresta amb cantonera metàl·lica, amb mitjans manuals i acopi a l'obra per posterior col·locació.

Num.	Text	Tipus	[C]	[D]	[E]	[F]	TOTAL	Fórmula
1	Façana est		2,000	2,000			4,000	C##D##E##F#
2	Façana oest		2,000	2,000			4,000	C##D##E##F#

**TOTAL AMIDAMENT** 8,000

10 P214E-MBWW m Desmuntatge de barana metàl·lica, amb mitjans manuals i acopi a l'obra per posterior col·locació.

EUR

Para descargar una copia de este documento consulte la siguiente página web

**Codi Segur de Validació** 880ac7c75d7d4a02ba8c3502af36f74d001

**Url de validació** <https://mux.bescano.cat/absis/idi/arx/diarixabsaweb/castellano/asp/verificadorfirma.asp?nodeabsisini=097>

**Metadades** Origen: Origen administració Estat d'elaboració: Original



## AMIDAMENTS

Num.	Text	Tipus	[C]	[D]	[E]	[F]	TOTAL	Fórmula
1			1,000	5,500			5,500	C##D##E##F#

**TOTAL AMIDAMENT** 5,500

- 11 P2RA-EU5N m3 Disposició controlada en centre de reciclatge de residus barrejats no perillosos amb una densitat 0,17 t/m3, procedents de construcció o demolició, amb codi 17 09 04 segons la Llista Europea de Residus

Num.	Text	Tipus	[C]	[D]	[E]	[F]	TOTAL	Fórmula
1	01.01/P9J3-6YXC Arrencada de pelfut coco,g=17mm,m.man.,càrrega manual	V	23,010	0,017		1,200	0,469	C##D##E##F#
2	01.01/P9VZ-HBXC Arrencada de peça remat/transició paviment, m.man., càrrega manual	V	35,390	0,200	0,004	1,200	0,034	C##D##E##F#
3	01.01/P2143-4RR2 Arrencada pavim. ceràmic,m.man.,càrrega manual	V	14,340	0,030			0,430	C##D##E##F#

**TOTAL AMIDAMENT** 0,933

- 12 P2RA-EU5R m3 Disposició controlada en centre de reciclatge de residus de fusta no perillosos amb una densitat 0,19 t/m3, procedents de construcció o demolició, amb codi 17 02 01 segons la Llista Europea de Residus

Num.	Text	Tipus	[C]	[D]	[E]	[F]	TOTAL	Fórmula
1	01.01/P2143-4RR4 Arrencada pavim. parquet,m.man.,càrrega manual	V	1.217,500	0,030		1,200	43,830	C##D##E##F#
2			1.217,500	0,045	0,200	1,200	13,149	C##D##E##F#
3	01.01/P2143-4RQV Arrencada sòcol fusta,m.man.,càrrega manual	V	146,520	0,100	0,020	1,200	0,352	C##D##E##F#
4	01.01/P83Z0-42CC Arrencada cantonera fusta,m.man.,càrrega manual	V	32,000	0,100	0,020	1,200	0,077	C##D##E##F#
10								C##D##E##F#

**TOTAL AMIDAMENT** 57,408

- 13 P2R5-DT10 m3 Transport de residus inerts o no especials a instal·lació autoritzada de gestió de residus, amb contenidor de 9 m3 de capacitat

Num.	Text	Tipus	[C]	[D]	[E]	[F]	TOTAL	Fórmula
1	01.01/P2RA-EU5N Disposició controlada centre reciclatge,residus barrej. no perillosos,0,17t/m3,LER 17 09 04	V	0,933				0,933	C##D##E##F#
2	01.01/P2RA-EU5R Disposició controlada centre reciclatge,residus fusta no perillosos,0,19t/m3,LER 17 02 01	V	57,408				57,408	C##D##E##F#

**TOTAL AMIDAMENT** 58,341

Obra 01 PRESSUPOST A63625  
Capítol 02 PAVIMENTS

NUM.	CODI	UA	DESCRIPCIÓ
1	P9T1-B1X0	m2	Subministrament i col·locació de paviment esportiu JUNCKERS UNOBAT 45 de fusta massissa de faig, assecat en premsa amb duresa Brinell no inferior a 3,66HB, qualitat PREMIUM en 22mm de gruix, 3700mm de llarg i 129mm d'ample. Composta per lames encadellades en les quatre cares. Cada lama estarà composta per lames dobles uniformes de 620mm de llarg, unides entre si mitjançant "Doble Cola de Milano". Unió entre les files paral·leles de lames sense adhesiu entre els laterals. Polides i envernissades en fàbrica, preparades per a la

EUR

Para descargar una copia de este documento consulte la siguiente página web

Codi Segur de Validació 880ac7c75d7d4a02ba8c3502af36f74d001

Url de validació <https://mux.bescano.cat/absis/di/arx/di/xabsaweb/castellano/asp/verificadorfirma.asp?nodeabsisini=097>

Metadades Origen: Origen administració Estat d'elaboració: Original



**AMIDAMENTS**

instal·lació, amb diverses capes de vernís HP SPORT semi mate, i altres 2 amb vernís de poliuretà-isocianato-ISO (laca de uretano de 2 components amb base de isocianato).

Part inferior marcada, estampada i segellada amb el nom del fabricant amb un recobriments de uretano aplicat en fàbrica que actua com barrera de vapor adicional i estabilitzador de la fusta. Lames amb cantoneres segellades.

Possibilitat de polit fins a 8-10 vegades (adjuntar mostra de mínim 8 polits).

Classificació de reacció dal foc del vernís mínima (segons normativa DIN EN 13501-1):Cfl-S1- per materials de construcció resistent a les flames -(Cfl- Combustible, a penes inflamable, S1 - Sense/Poca formació de fum).

Les lames es clavaran en ocult , sobre llistons de fusta laminada de picea, de 45mm d'ample i 23mm d'alt. La distància entre llistons serà en paral·lel de 411mm. Com a element elàstic els llistons Uno Bat 45, tindran prefixades en la seva part inferior 2 tires de cautxú de fabricació especial (bandes de neoprè), per donar elasticitat al conjunt i de recuperació ràpida.

Tot aquest conjunt s'instal·larà sobre una membrana plàstica anti-humitat d'un gruix mínim de 0'15mm, que estarà encavalcada en les unions per un mínim de 20cms.

Conjunt esportiu Area-elàstic.

Inclusa regularització, neteja i assecat de la solera.

Sistema esportiu complet subministrat pel fabricant (tots els elements que componen el sistema i que són necessaris per a la seva instal·lació són subministrats per Junckers).

Certificació FSC, PEFC i EPD.

Certificació CE, conforme a la norma EN 14342:2005 + A1:2008. Compliment dels requisits legals de la UE amb relació amb la seguretat, la salut, i el medi ambient.

Certificació ISO 14001 (Sistema de gestió ambiental, salut laboral, d'energia i de seguretat dels treballadors).

Certificació ISO 50001:2018 (gestió energètica)

El sistema està homologat per FIBA (NIVELL 1) i conforme a la normativa EN 14904:A4.

Amb homologacions esportives de les diferents Federacions: FIBA, BWF, & IHP (Badminton World Federation - International Handball Federation), WHF (World Handball Federation), World Squash.

Certificació complementària del vernís: Indoor climate Labeling.

Homologat per F.I.B.A Nivell 1''

Num.	Text	Tipus	[C]	[D]	[E]	[F]	TOTAL	Fórmula
1			1,000	1.206,020			1.206,020	C##D##E##F##
<b>TOTAL AMIDAMENT</b>							<b>1.206,020</b>	

- 2 P9J4-9ESU m2 Pelfut format per perfils d'alumini ensamblables de 25 a 35 mm d'amplària i 9 mm d'alçària, amb acabat de raspall, instal·lat en superfície o encastat en paviments laminats

Num.	Text	Tipus	[C]	[D]	[E]	[F]	TOTAL	Fórmula
1			1,000	12,590			12,590	C##D##E##F##
<b>TOTAL AMIDAMENT</b>							<b>12,590</b>	

- 3 P9D5-361J m2 Paviment interior, de rajola de gres porcellànic premsat polit antilliscant de forma rectangular o quadrada, d'1 a 5 peces/m2, preu mitjà, grup Bla (UNE-EN 14411), col·locades amb adhesiu per a rajola ceràmica C2-E S1 (UNE-EN 12004) i rejuntat amb beurada CG2 (UNE-EN 13888)

Num.	Text	Tipus	[C]	[D]	[E]	[F]	TOTAL	Fórmula
1	Passadis interior		1,000	14,340			14,340	C##D##E##F##
<b>TOTAL AMIDAMENT</b>							<b>14,340</b>	

- 4 P9D5-3610 m2 Paviment interior, de rajola de gres porcellànic premsat polit antilliscant de forma rectangular o quadrada, d'1 a 5 peces/m2, preu alt, grup Bla (UNE-EN 14411), col·locades amb adhesiu per a rajola ceràmica C2-E S1 (UNE-EN 12004) i rejuntat amb beurada CG2 (UNE-EN 13888)

Num.	Text	Tipus	[C]	[D]	[E]	[F]	TOTAL	Fórmula
1	Entrada		1,000	33,140			33,140	C##D##E##F##
2			1,000	21,620			21,620	C##D##E##F##

EUR

Para descargar una copia de este documento consulte la siguiente página web

Codi Segur de Validació 880ac7c75d7d4a02ba8c3502af36f74d001

Url de validació <https://mux.bescano.cat/absis/di/arx/diarixabsaweb/castellano/asp/verificadorfirma.asp?nodeabsisini=097>

Metadades Origen: Origen administració Estat d'elaboració: Original



# AMIDAMENTS

**TOTAL AMIDAMENT** 54,760

5 P9U4-H8JC m Sòcol de fusta de tauler hidròfug de DM lacat de 15 mm de gruix, en forma de 'L', de 10 cm d'alçària, col·locat amb tacs d'expansió i cargols

Num.	Text	Tipus	[C]	[D]	[E]	[F]	TOTAL	Fórmula
1			1,000	50,400			50,400	C#*D#*E#*F#

**TOTAL AMIDAMENT** 50,400

6 P9U4-H8CC m Sòcol de fusta de tauler hidròfug de DM lacat de 15 mm de gruix, de forma plana, de 10 cm d'alçària, col·locat amb tacs d'expansió i cargols

Num.	Text	Tipus	[C]	[D]	[E]	[F]	TOTAL	Fórmula
1			1,000	46,900			46,900	C#*D#*E#*F#

**TOTAL AMIDAMENT** 46,900

7 P9U2-79JS u Angle interior d'acer inoxidable AISI 304 de 50 mm d'alçària, per a sòcol, col·locat amb tacs d'expansió i cargols

Num.	Text	Tipus	[C]	[D]	[E]	[F]	TOTAL	Fórmula
1	Zona protectors lateral grada		1,000	43,460			43,460	C#*D#*E#*F#
2	Zona paviment de gres		1,000	44,800			44,800	C#*D#*E#*F#

**TOTAL AMIDAMENT** 88,260

8 P9ZD-4ZEC m Perfil de transició entre paviments a diferent nivell, d'acer inoxidable AISI 304, amb superfície llisa, de 150 mm d'amplada.

Num.	Text	Tipus	[C]	[D]	[E]	[F]	TOTAL	Fórmula
1			1,000	29,000			29,000	C#*D#*E#*F#

**TOTAL AMIDAMENT** 29,000

9 P9VZ-HBC2 m Perfil de transició entre paviments al mateix nivell, d'acer inoxidable AISI 304, amb superfície llisa, de 100 mm d'amplada.

Num.	Text	Tipus	[C]	[D]	[E]	[F]	TOTAL	Fórmula
1			1,000	4,410			4,410	C#*D#*E#*F#

**TOTAL AMIDAMENT** 4,410

10 P9VZ-HBC4 m Perfil de transició entre paviments al mateix nivell, d'acer inoxidable AISI 304, amb superfície llisa, de 50 mm d'amplada.

Num.	Text	Tipus	[C]	[D]	[E]	[F]	TOTAL	Fórmula
1			1,000	5,460			5,460	C#*D#*E#*F#

**TOTAL AMIDAMENT** 5,460

11 P9U8-4Z9C m Reposició de rajola de gres igual a l'existent, col·locat amb adhesiu per a rajola ceràmica C2 TE (UNE-EN 12004) i rejuntat amb beurada CG2 (UNE-EN 13888)

Num.	Text	Tipus	[C]	[D]	[E]	[F]	TOTAL	Fórmula
1	Passadis interior		1,000	17,840			17,840	C#*D#*E#*F#

EUR

Para descargar una copia de este documento consulte la siguiente página web

**Codi Segur de Validació** 880ac7c75d7d4a02ba8c3502af36f74d001

**Url de validació** <https://mux.bescano.cat/absis/di/arx/diarixabsaweb/castellano/asp/verificadorfirma.asp?nodeabsisini=097>

**Metadades** Origen: Origen administració Estat d'elaboració: Original



# AMIDAMENTS

**TOTAL AMIDAMENT** 17,840

Obra 01 PRESSUPOST A63625  
 Capítol 03 ACABATS

NUM.	CODI	UA	DESCRIPCIÓ
1	PB12-DIXT	m	Col·locació de barana d'acer acopiada a l'obra, amb passamà, travesser inferior i superior i muntants, de 100 a 120 cm d'alçària, fixada mecànicament a l'obra amb tac d'acer, volandera i femella. Inclòs col·locació de porta.

Num.	Text	Tipus	[C]	[D]	[E]	[F]	TOTAL	Fórmula
1	01.01/P214E-MBWW Desmun.barana metàlica,m.man.acopi obra	V	5,500				5,500	C##D##E##F##

**TOTAL AMIDAMENT** 5,500

2	PQS3-HBCC	m2	Col·locació de protecció per a columnes o obstacles verticals amb nucli d'escuma de poliuretà ignífug, amb funda de polièster, fixada a l'obstacle amb fixacions mecàniques. Proteccions acopiades a l'obra.
---	-----------	----	--

Num.	Text	Tipus	[C]	[D]	[E]	[F]	TOTAL	Fórmula
1	01.01/PQS3-HBPC Desmun. protecció columna/obstacle vertical escuma. acopi obra	V	125,860				125,860	C##D##E##F##

**TOTAL AMIDAMENT** 125,860

3	P9VZ-HBXI	u	Ajustar porta no blindada per canvis al nivell del paviment
---	-----------	---	---

Num.	Text	Tipus	[C]	[D]	[E]	[F]	TOTAL	Fórmula
1			3,000				3,000	C##D##E##F##

**TOTAL AMIDAMENT** 3,000

4	P83Z0-422C	m	Subministrament i col·locació de protecció d'aresta amb cantonera d'acer inoxidable AISI 304 de 0,6 mm de gruix i 10 cm de desenvolupament, col·locada amb fixacions mecàniques
---	------------	---	---

Num.	Text	Tipus	[C]	[D]	[E]	[F]	TOTAL	Fórmula
1	01.01/P83Z0-42CC Arrencada cantonera fusta,m.man.,càrrega manual	V	32,000				32,000	C##D##E##F##

**TOTAL AMIDAMENT** 32,000

5	P83Z0-424C	m	Col·locació de protecció d'aresta amb cantonera metàl·lica acopiada a l'obra, col·locada amb fixacions mecàniques
---	------------	---	---

Num.	Text	Tipus	[C]	[D]	[E]	[F]	TOTAL	Fórmula
1	01.01/P81D-3GCC Desmun. protecció cantonera meta. acopi obra	V	8,000				8,000	C##D##E##F##

**TOTAL AMIDAMENT** 8,000

6	PBA5-HB5D	u	Premarcatge i pintat de pista poliesportiva segons normativa nide i reglaments federatius, amb pintura especial de poliuretà, per paviments esportius d'interior de parquet. Els marcatges seran els de bàsquet.
---	-----------	---	--

Num.	Text	Tipus	[C]	[D]	[E]	[F]	TOTAL	Fórmula
------	------	-------	-----	-----	-----	-----	-------	---------

EUR

Para descargar una copia de este documento consulte la siguiente página web

Codi Segur de Validació **880ac7c75d7d4a02ba8c3502af36f74d001**

Url de validació <https://mux.bescano.cat/absis/di/arx/di/axbsaweb/castellano/asp/verificadorfirma.asp?nodeabsisini=097>

Metadades **Origen: Origen administració Estat d'elaboració: Original**



# AMIDAMENTS

1	Pistes transversals	3,000	3,000	C##D##E##F#
2	Pista central	1,000	1,000	C##D##E##F#

**TOTAL AMIDAMENT** 4,000

7 PBA5-HB5C u Premarcatge i pintat d'escut central a pista poliesportiva segons normativa nide i reglaments federatius, amb pintura especial de poliuretà, per paviments esportius d'interior de parquet.

Num.	Text	Tipus	[C]	[D]	[E]	[F]	TOTAL	Fórmula
1			1,000				1,000	C##D##E##F#

**TOTAL AMIDAMENT** 1,000

8 P894-4V98 m2 Pintat de barana i reixa d'acer de barrots separats 10 cm, amb esmalt sintètic, amb dues capes d'imprimació antioxidant i 2 d'acabat

Num.	Text	Tipus	[C]	[D]	[E]	[F]	TOTAL	Fórmula
1	01.03/PB12-DIXT Col·locació de barana acer acopiada a l'obra. fix.mec.	V	5,500	1,000			5,500	C##D##E##F#

**TOTAL AMIDAMENT** 5,500

9 P871-H8G6 m2 Decapat de pintures i òxids existents sobre barana d'acer, forja o fosa, amb aplicacions successives de producte decapant

Num.	Text	Tipus	[C]	[D]	[E]	[F]	TOTAL	Fórmula
1	01.03/P894-4V98 Pintat barana/reixa acer barrots sep.10cm,esmalt sint.,2imprimació antioxidant+2acab.	V	5,500				5,500	C##D##E##F#

**TOTAL AMIDAMENT** 5,500

Obra 01 PRESSUPOST A63625  
 Capítol 04 EQUIPS ACCESSORIS

NUM.	CODI	UA	DESCRIPCIÓ
------	------	----	------------

1 P9T1-B1X3 m2 Subministrament de protector de paviment autoportant BATECO per la utilització no esportiva de la sala. Fàcil d'instal·lar i recollir. En bobina de 1'50m d'amplada i 30'00m de llargada i 1'5mm de gruix. Revestiment del sistema d'instal·lació looselay (lvt), amb una una reacció al foc bfl-s1. 100% impermeable i durador.

Num.	Text	Tipus	[C]	[D]	[E]	[F]	TOTAL	Fórmula
1	Bobines protector BATECO		27,000	30,000	1,500		1.215,000	C##D##E##F#

**TOTAL AMIDAMENT** 1.215,000

2 ZNOU-002 u Subministrament de màquina recollidora de protector de paviment

Num.	Text	Tipus	[C]	[D]	[E]	[F]	TOTAL	Fórmula
1			1,000				1,000	C##D##E##F#

**TOTAL AMIDAMENT** 1,000

3 PQS1-HBPY u Ajust d'altura de cistella de bàsquet penjada al sostre amb estructura monotubular.

Num.	Text	Tipus	[C]	[D]	[E]	[F]	TOTAL	Fórmula
1			8,000				8,000	C##D##E##F#

EUR

Para descargar una copia de este documento consulte la siguiente página web

Codi Segur de Validació 880ac7c75d7d4a02ba8c3502af36f74d001

Url de validació <https://mux.bescano.cat/absis/di/arx/di/absisweb/castellano/asp/verificadorfirma.asp?nodeabsisini=097>

Metadades Origen: Origen administració Estat d'elaboració: Original



# AMIDAMENTS

**TOTAL AMIDAMENT** 8,000

Obra 01 PRESSUPOST A63625  
 Capítol 05 SEGURETAT I SALUT

NUM.	CODI	UA	DESCRIPCIÓ
------	------	----	------------

1 PBCD-56H6 m Tanca mòbil metàl·lica de 2,5 m de llargària i 1 m d'alçària i amb el desmuntatge inclòs

Num.	Text	Tipus	[C]	[D]	[E]	[F]	TOTAL	Fórmula
1			150,000				150,000	C##D##E##F##

**TOTAL AMIDAMENT** 150,000

2 P1474-65MT u Parella de botes dielèctriques resistents a la humitat, de pell rectificada, amb turmellera encoixinada sola antilliscant i antiestàtica, falca amortidora per al taló, llengüeta de manxa, de despreniment ràpid, sense ferramenta metàl·lica, amb puntera reforçada, homologades segons din 4843

Num.	Text	Tipus	[C]	[D]	[E]	[F]	TOTAL	Fórmula
1			10,000				10,000	C##D##E##F##

**TOTAL AMIDAMENT** 10,000

3 P147L-EQDJ u Parella de guants de protecció contra riscos mecànics molt agressius nivell 5, homologats segons une-en 388 i une-en 420

Num.	Text	Tipus	[C]	[D]	[E]	[F]	TOTAL	Fórmula
1			10,000				10,000	C##D##E##F##

**TOTAL AMIDAMENT** 10,000

4 P147N-EPX2 u Màscara de protecció respiratòria, homologada segons une-en 136

Num.	Text	Tipus	[C]	[D]	[E]	[F]	TOTAL	Fórmula
1			10,000				10,000	C##D##E##F##

**TOTAL AMIDAMENT** 10,000

5 P1473-EPWW u Protector auditiu d'auricular, acoblat al cap amb arnès i orelleres antisoroll, homologat segons une-en 352-1 i une-en 458

Num.	Text	Tipus	[C]	[D]	[E]	[F]	TOTAL	Fórmula
1			10,000				10,000	C##D##E##F##

**TOTAL AMIDAMENT** 10,000

6 P147Z-FITH u Ulleres de seguretat antiimpactes estàndard, amb muntura universal, amb visor transparent i tractament contra l'entelament, homologades segons UNE-EN 167 i UNE-EN 168

Num.	Text	Tipus	[C]	[D]	[E]	[F]	TOTAL	Fórmula
1			10,000				10,000	C##D##E##F##

**TOTAL AMIDAMENT** 10,000

7 PBC4-56GZ m Cinta d'abalisament adhesiva reflectant de color vermell i blanc alternats i amb el desmuntatge inclòs

EUR

Para descargar una copia de este documento consulte la siguiente página web

**Codi Segur de Validació** 880ac7c75d7d4a02ba8c3502af36f74d001

**Url de validació** <https://mux.bescano.cat/absis/di/arx/diarsabsaweb/castellano/asp/verificadorfirma.asp?nodeabsisini=097>

**Metadades** Origen: Origen administració Estat d'elaboració: Original



# AMIDAMENTS

Num.	Text	Tipus	[C]	[D]	[E]	[F]	TOTAL	Fórmula
1			300,000				300,000	C#*D#*E#*F#

**TOTAL AMIDAMENT** 300,000

8 PQU3-0235 u Farmaciola portàtil d'urgència, amb el contingut establert a l'ordenança general de seguretat i salut en el treball

Num.	Text	Tipus	[C]	[D]	[E]	[F]	TOTAL	Fórmula
1			2,000				2,000	C#*D#*E#*F#

**TOTAL AMIDAMENT** 2,000

9 PM33-5T8R u Extintor de pols seca, de 6 kg de càrrega, amb pressió incorporada, pintat, amb suport a la paret i amb el desmuntatge inclòs

Num.	Text	Tipus	[C]	[D]	[E]	[F]	TOTAL	Fórmula
1			2,000				2,000	C#*D#*E#*F#

**TOTAL AMIDAMENT** 2,000

Para descargar una copia de este documento consulte la siguiente página web

**Codi Segur de Validació** 880ac7c75d7d4a02ba8c3502af36f74d001

**Url de validació** <https://mux.bescano.cat/absis/di/arx/diarixabsaweb/castellano/asp/verificadorfirma.asp?nodeabsisini=097>

**Metadades** Origen: Origen administració Estat d'elaboració: Original



**QUADRE DE PREUS NÚMERO 1**

Pàg.: 1

NÚMERO	CODI	UA	DESCRIPCIÓ	PREU
P-1	P1473-EPWW	u	Protector auditiu d'auricular, acoblat al cap amb arnès i orelles antisoroll, homologat segons une-en 352-1 i une-en 458 (DIVUIT EUROS AMB VUITANTA-DOS CÈNTIMS)	18,82 €
P-2	P1474-65MT	u	Parella de botes dielèctriques resistents a la humitat, de pell rectificada, amb turmellera encoixinada sola antilliscant i antiestàtica, falca amortidora per al taló, llengüeta de manxa, de despeniment ràpid, sense ferramenta metàl·lica, amb puntera reforçada, homologades segons din 4843 (SEIXANTA-QUATRE EUROS AMB NORANTA-SET CÈNTIMS)	64,97 €
P-3	P147L-EQDJ	u	Parella de guants de protecció contra riscos mecànics molt agressius nivell 5, homologats segons une-en 388 i une-en 420 (VUIT EUROS AMB TRENTA-VUIT CÈNTIMS)	8,38 €
P-4	P147N-EPX2	u	Màscara de protecció respiratòria, homologada segons une-en 136 (ONZE EUROS AMB NOU CÈNTIMS)	11,09 €
P-5	P147Z-FITH	u	Ulleres de seguretat antiimpactes estàndard, amb muntura universal, amb visor transparent i tractament contra l'entelament, homologades segons UNE-EN 167 i UNE-EN 168 (SET EUROS AMB VINT-I-SIS CÈNTIMS)	7,26 €
P-6	P2143-4RQV	m	Arrencada de sòcol de fusta, amb mitjans manuals i càrrega manual de runa sobre camió o contenidor (UN EUROS AMB VINT-I-UN CÈNTIMS)	1,21 €
P-7	P2143-4RR2	m2	Arrencada de paviment ceràmic, amb mitjans manuals i càrrega manual de runa sobre camió o contenidor. Inclòs retirada de material d'unió i neteja del suport base. (NOU EUROS AMB SETANTA CÈNTIMS)	9,70 €
P-8	P2143-4RR4	m2	Arrencada de paviment de parquet, amb mitjans manuals i càrrega manual de runa sobre camió o contenidor (SET EUROS AMB SETANTA-SIS CÈNTIMS)	7,76 €
P-9	P214E-MBWW	m	Desmuntatge de barana metàl·lica, amb mitjans manuals i acopi a l'obra per posterior col·locació. (ONZE EUROS AMB NOU CÈNTIMS)	11,09 €
P-10	P2R5-DT10	m3	Transport de residus inerts o no especials a instal·lació autoritzada de gestió de residus, amb contenidor de 9 m3 de capacitat (DIVUIT EUROS AMB VINT-I-NOU CÈNTIMS)	18,29 €
P-11	P2RA-EU5N	m3	Disposició controlada en centre de reciclatge de residus barrejats no perillosos amb una densitat 0,17 t/m3, procedents de construcció o demolició, amb codi 17 09 04 segons la Llista Europea de Residus (DISSET EUROS)	17,00 €
P-12	P2RA-EU5R	m3	Disposició controlada en centre de reciclatge de residus de fusta no perillosos amb una densitat 0,19 t/m3, procedents de construcció o demolició, amb codi 17 02 01 segons la Llista Europea de Residus (TRETZE EUROS AMB TRENTA CÈNTIMS)	13,30 €
P-13	P81D-3GCC	m	Desmuntatge de protecció d'aresta amb cantonera metàl·lica, amb mitjans manuals i acopi a l'obra per posterior col·locació. (QUATRE EUROS AMB SETANTA-VUIT CÈNTIMS)	4,78 €

Para descargar una copia de este documento consulte la siguiente página web

Codi Segur de Validació 880ac7c75d7d4a02ba8c3502af36f74d001

Url de validació <https://mux.bescano.cat/absis/di/arx/di/iarxabsaweb/castellano/asp/verificadorfirma.asp?nodeabsisini=097>

Metadades Origen: Origen administració Estat d'elaboració: Original



## QUADRE DE PREUS NÚMERO 1

NÚMERO	CODI	UA	DESCRIPCIÓ	PREU
P-14	P83Z0-422C	m	Subministrament i col·locació de protecció d'aresta amb cantonera d'acer inoxidable AISI 304 de 0,6 mm de gruix i 10 cm de desenvolupament, col·locada amb fixacions mecàniques (VINT-I-VUIT EUROS AMB VINT-I-SIS CÈNTIMS)	28,26 €
P-15	P83Z0-424C	m	Col·locació de protecció d'aresta amb cantonera metàl·lica acopiada a l'obra, col·locada amb fixacions mecàniques  (DEU EUROS AMB NORANTA-QUATRE CÈNTIMS)	10,94 €
P-16	P83Z0-42CC	m	Arrancada de cantonera de fusta, amb mitjans manuals i càrrega manual de runa sobre camió o contenidor. (DOS EUROS AMB TRENTA-NOU CÈNTIMS)	2,39 €
P-17	P871-H8G6	m2	Decapat de pintures i òxids existents sobre barana d'acer, forja o fosa, amb aplicacions successives de producte decapant (TRENTA EUROS AMB NORANTA-SIS CÈNTIMS)	30,96 €
P-18	P894-4V98	m2	Pintat de barana i reixa d'acer de barrots separats 10 cm, amb esmalt sintètic, amb dues capes d'imprimació antioxidant i 2 d'acabat (VINT-I-SIS EUROS AMB SEIXANTA-CINC CÈNTIMS)	26,65 €
P-19	P9D5-3610	m2	Paviment interior, de rajola de gres porcellànic premsat polit antilliscant de forma rectangular o quadrada, d'1 a 5 peces/m2, preu alt, grup Bla (UNE-EN 14411), col·locades amb adhesiu per a rajola ceràmica C2-E S1 (UNE-EN 12004) i rejuntat amb beurada CG2 (UNE-EN 13888) (CINQUANTA-NOU EUROS AMB NORANTA-DOS CÈNTIMS)	59,92 €
P-20	P9D5-361J	m2	Paviment interior, de rajola de gres porcellànic premsat polit antilliscant de forma rectangular o quadrada, d'1 a 5 peces/m2, preu mitjà, grup Bla (UNE-EN 14411), col·locades amb adhesiu per a rajola ceràmica C2-E S1 (UNE-EN 12004) i rejuntat amb beurada CG2 (UNE-EN 13888) (QUARANTA-VUIT EUROS AMB NORANTA CÈNTIMS)	48,90 €
P-21	P9J3-6YXC	m2	Arrencada de pelfut de fibra de coco amb base de PVC, de 17 mm de gruix, col·locat sense adherir, amb mitjans manuals i càrrega manual de runa sobre camió o contenidor. Inclòs neteja superfície base. (DOS EUROS AMB QUINZE CÈNTIMS)	2,15 €
P-22	P9J4-9ESU	m2	Pelfut format per perfils d'alumini ensamblables de 25 a 35 mm d'amplària i 9 mm d'alçària, amb acabat de raspall, instal·lat en superfície o encastat en paviments laminats (TRES-CENTS EUROS AMB VUITANTA-DOS CÈNTIMS)	300,82 €
P-23	P9T1-B1X0	m2	Subministrament i col·locació de paviment esportiu JUNCKERS UNOBAT 45 de fusta massissa de faig, assecat en premsa amb duresa Brinell no inferior a 3,66HB, qualitat PREMIUM en 22mm de gruix, 3700mm de llarg i 129mm d'ample. Composta per lames encadellades en les quatre cares. Cada lama estarà composta per lames dobles uniformes de 620mm de llarg, unides entre si mitjançant "Doble Cola de Milano". Unió entre les files paral·leles de lames sense adhesiu entre els laterals. Polides i envernissades en fàbrica, preparades per a la instal·lació, amb diverses capes de vernís HP SPORT semi mate, i altres 2 amb vernís de poliuretà-isocianato-ISO (laca de uretano de 2 components amb base de isocianato). Part inferior marcada, estampada i segellada amb el nom del fabricant amb un recobriments de uretano aplicat en fàbrica que actua com barrera de vapor addicional i estabilitzador de la fusta. Lames amb cantoneres segellades. Possibilitat de polit fins a 8-10 vegades (adjuntar mostra de mínim 8 polits). Classificació de reacció al foc del vernís mínima (segons normativa DIN EN 13501-1):Cfl-S1- per materials de construcció resistents a les flames -(Cfl- Combustible, a penes inflamable, S1 - Sense/Poca formació de fum). Les lames es clavaran en ocult, sobre llistons de fusta laminada de picea, de 45mm d'ample i 23mm d'alt. La distància entre llistons serà en paral·lel de 411mm. Com a element elàstic els llistons Uno Bat 45, tindran prefixades en la seva part inferior 2 tires de cautxú de	94,53 €

Para descargar una copia de este documento consulte la siguiente página web

Codi Segur de Validació: 880ac7c75d7d4a02ba8c3502af36f74d001

Url de validació: <https://mux.bescano.cat/absis/di/arx/diarixabsaweb/castellano/asp/verificadorfirma.asp?nodeabsisini=097>

Metadades: Origen: Origen administració Estat d'elaboració: Original



## QUADRE DE PREUS NÚMERO 1

NÚMERO	CODI	UA	DESCRIPCIÓ	PREU
			<p>fabricació especial (bandes de neoprè), per donar elasticitat al conjunt i de recuperació ràpida. Tot aquest conjunt s'instal·larà sobre una membrana plàstica anti-humitat d'un gruix mínim de 0'15mm, que estarà encavalcada en les unions per un mínim de 20cms. Conjunt esportiu Area-elàstic.</p> <p>Inclusa regularització, neteja i assecat de la solera.</p> <p>Sistema esportiu complet subministrat pel fabricant (tots els elements que componen el sistema i que són necessaris per a la seva instal·lació són subministrats per Junckers). Certificació FSC, PEFC i EPD. Certificació CE, conforme a la norma EN 14342:2005 + A1:2008. Compliment dels requisits legals de la UE amb relació amb la seguretat, la salut, i el medi ambient. Certificació ISO 14001 (Sistema de gestió ambiental, salut laboral, d'energia i de seguretat dels treballadors). Certificació ISO 50001:2018 (gestió energètica) El sistema està homologat per FIBA (NIVELL 1) i conforme a la normativa EN 14904:A4. Amb homologacions esportives de les diferents Federacions: FIBA, BWF, &amp; IHP (Badminton World Federation - International Handball Federation), WHF (World Handball Federation), World Squash. Certificació complementària del vernís: Indoor climate Labeling. Homologat per F.I.B.A Nivell 1'' (NORANTA-QUATRE EUROS AMB CINQUANTA-TRES CÈNTIMS)</p>	
P-24	P9T1-B1X3	m2	<p>Subministrament de protector de paviment autoportant BATECO per la utilització no esportiva de la sala. Fàcil d'instal·lar i recollir. En bobina de 1'50m d'amplada i 30'00m de llargada i 1'5mm de gruix. Revestiment del sistema d'instal·lació looselay (lvt), amb una una reacció al foc bfl-s1. 100% impermeable i durador. (DEU EUROS AMB QUATRE CÈNTIMS)</p>	10,04 €
P-25	P9U2-79JS	u	<p>Angle interior d'acer inoxidable AISI 304 de 50 mm d'alçària, per a sòcol, col·locat amb tacs d'expansió i cargols (VINT EUROS)</p>	20,00 €
P-26	P9U4-H8CC	m	<p>Sòcol de fusta de tauler hidròfug de DM lacat de 15 mm de gruix, de forma plana, de 10 cm d'alçària, col·locat amb tacs d'expansió i cargols (SET EUROS AMB QUARANTA-VUIT CÈNTIMS)</p>	7,48 €
P-27	P9U4-H8JC	m	<p>Sòcol de fusta de tauler hidròfug de DM lacat de 15 mm de gruix, en forma de "L", de 10 cm d'alçària, col·locat amb tacs d'expansió i cargols (VUIT EUROS AMB SETANTA-VUIT CÈNTIMS)</p>	8,78 €
P-28	P9U8-4Z9C	m	<p>Reposició de rajola de gres igual a l'existent, col·locat amb adhesiu per a rajola ceràmica C2 TE (UNE-EN 12004) i rejuntat amb beurada CG2 (UNE-EN 13888) (DISSET EUROS AMB SETANTA-DOS CÈNTIMS)</p>	17,72 €
P-29	P9VZ-HBC2	m	<p>Perfil de transició entre paviments al mateix nivell, d'acer inoxidable AISI 304, amb superfície llisa, de 100 mm d'amplada.  (VINT-I-UN EUROS AMB CATORZE CÈNTIMS)</p>	21,14 €
P-30	P9VZ-HBC4	m	<p>Perfil de transició entre paviments al mateix nivell, d'acer inoxidable AISI 304, amb superfície llisa, de 50 mm d'amplada. (DISSET EUROS AMB TRENTA-NOU CÈNTIMS)</p>	17,39 €
P-31	P9VZ-HBXC	m	<p>Arrencada de peça de remat o transició de paviment d'acer cromat, de diferents amplàries, amb mitjans manuals i càrrega manual de runa sobre camió o contenidor. (TRES EUROS AMB DEU CÈNTIMS)</p>	3,10 €

Para descargar una copia de este documento consulte la siguiente página web

Codi Segur de Validació: 880ac7c75d7d4a02ba8c3502af36f74d001

Url de validació: <https://mux.bescano.cat/absis/di/arx/diarixsaweb/castellano/asp/verificadorfirma.asp?nodeabsisini=097>

Metadades: Origen: Origen administració Estat d'elaboració: Original



**QUADRE DE PREUS NÚMERO 1**

Pàg.: 4

NÚMERO	CODI	UA	DESCRIPCIÓ	PREU	
P-32	P9VZ-HBXI	u	Ajustar porta no blindada per carvis al nivell del paviment (VINT-I-TRES EUROS AMB SEIXANTA-CINC CÈNTIMS)	23,65	€
P-33	P9ZD-4ZEC	m	Perfil de transició entre paviments a diferent nivell, d'acer inoxidable AISI 304, amb superfície llisa, de 150 mm d'amplada. (VINT-I-NOU EUROS AMB CATORZE CÈNTIMS)	29,14	€
P-34	PB12-DIXT	m	Col·locació de barana d'acer acopiada a l'obra, amb passamà, travesser inferior i superior i muntants, de 100 a 120 cm d'alçària, fixada mecànicament a l'obra amb tac d'acer, volandera i femella. Inclòs col·locació de porta. (DINOU EUROS AMB VINT CÈNTIMS)	19,20	€
P-35	PBA5-HB5C	u	Premarcatge i pintat d'escut central a pista poliesportiva segons normativa nide i reglaments federatius, amb pintura especial de poliuretà, per paviments esportius d'interior de parquet. (MIL SIS-CENTS SETANTA-SIS EUROS AMB SET CÈNTIMS)	1.676,07	€
P-36	PBA5-HB5D	u	Premarcatge i pintat de pista poliesportiva segons normativa nide i reglaments federatius, amb pintura especial de poliuretà, per paviments esportius d'interior de parquet. Els marcatges seran els de bàsquet. (SIS-CENTS EUROS AMB SETANTA-SIS CÈNTIMS)	600,76	€
P-37	PBC4-56GZ	m	Cinta d'abalisament adhesiva reflectant de color vermell i blanc alternats i amb el desmuntatge inclòs (UN EUROS AMB QUARANTA CÈNTIMS)	1,40	€
P-38	PBCD-56H6	m	Tanca mòbil metàl·lica de 2,5 m de llargària i 1 m d'alçària i amb el desmuntatge inclòs (CINC EUROS AMB VUITANTA-TRES CÈNTIMS)	5,83	€
P-39	PM33-5T8R	u	Extintor de pols seca, de 6 kg de càrrega, amb pressió incorporada, pintat, amb suport a la paret i amb el desmuntatge inclòs (QUARANTA-TRES EUROS AMB SETANTA-SET CÈNTIMS)	43,77	€
P-40	PQS1-HBPY	u	Ajust d'altura de cistella de bàsquet penjada al sostre amb estructura monotubular. (CENT ONZE EUROS AMB CINQUANTA-NOU CÈNTIMS)	111,59	€
P-41	PQS3-HBCC	m2	Col·locació de protecció per a columnes o obstacles verticals amb nucli d'escuma de poliuretà ignífug, amb funda de polièster, fixada a l'obstacle amb fixacions mecàniques. Proteccions acopiades a l'obra. (QUATRE EUROS AMB SETANTA-SIS CÈNTIMS)	4,76	€
P-42	PQS3-HBPC	m2	Desmuntatge de protecció per a columnes o obstacles verticals amb nucli d'escuma de poliuretà ignífug amb funda de polièster, amb mitjans manuals i acopi a l'obra per posterior col·locació. (TRES EUROS AMB CINQUANTA-VUIT CÈNTIMS)	3,58	€
P-43	PQU3-0235	u	Farmaciola portàtil d'urgència, amb el contingut establert a l'ordenança general de seguretat i salut en el treball (CENT VUIT EUROS AMB QUARANTA-UN CÈNTIMS)	108,41	€
P-44	Z8UERE	pa	Notes diverses: En el moment de realitzar l'obra i l'oferta, es tindrà en compte, tant la documentació escrita (pressupost i amidaments), com la documentació gràfica i detalls inclosos en aquestes. Davant de qualsevol dubte, tindrà validesa tots dos documents com un únic conjunt.  Així mateix, cal recordar que segons diu el TRLCP RD 1098/2001, i concretament l'article 153: "todos los trabajos, medios auxiliares y materiales que sean necesarios para la correcta ejecución y acabado de cualquier unidad de obra, se considerarán incluidos en el precio de la misma, aunque no figuren todos ellos especificados en las descomposición y descripción de los precios"	0,00	€



Para descargar una copia de este documento consulte la siguiente página web

Codi Segur de Validació: 880ac7c75d7d4a02ba8c3502af36f74d001

Url de validació: <https://mux.bescano.cat/absis/idi/arx/diarixabsaweb/castellano/asp/verificadorfirma.asp?nodeabsisini=097>

Metadades: Origen: Origen administració Estat d'elaboració: Original

**QUADRE DE PREUS NÚMERO 1**

NÚMERO	CODI	UA	DESCRIPCIÓ	PREU
--------	------	----	------------	------

Totes les marques, llicències o tipus que apareixen a les partides del present pressupost, s'entendran acompanyades de l'esment o equivalent. En tot cas, serviran com a definició quan a característiques, materials, qualitats i disseny de les partides d'obra emprades, i sempre, amb l'aprovació de la direcció facultativa.

El contractista ha de cuidar en tot moment de la funcionalitat i de l'aspecte de les instal·lacions existents a l'obra, molèsties a veïns, accessos i passos de vehicles i de vianants, tancament d'obra, llums d'obra, etc. Diàriament, abans de finalitzar la jornada, s'han de repassar tots els elements de seguretat, circulació de vianants i vehicles dins de l'obra, amb especial atenció durant el cap de setmana i festius.

Segons el plec de clàusules administratives particulars, i sempre a càrrec de l'adjudicatari de les obres, es confeccionarà i instal·larà un rètol informatiu de les obres segons els models i les instruccions de la D.F. així mateix, en cas d'obres subvencionades, es col·locarà un altre rètol segons el model de l'organisme corresponent.

Segons el plec de clàusules administratives particulars, i sempre a càrrec de l'adjudicatari de les obres, anirà inclosa la redacció del corresponent projecte final de l'obra realment executada (as built). Dita documentació es lliurarà en paper i suport informàtic, i en un termini màxim d'un mes a comptar des de la recepció de l'obra. Així mateix, anirà a càrrec del contractista, qualsevol projecte de legalització de les instal·lacions contractades, inclosa de la tramitació de la contractació amb la companyia de serveis.

Segons la memòria de les obres a realitzar, el contractista es farà càrrec del cost dels assajos de control de qualitat, sempre a criteri de la D.F., segons el programa de control de qualitat per l'empresa homologada de control contractada per l'adjudicatari.

En totes les partides d'aquest pressupost es troba inclosa la part proporcional de:

- Adequació d'accessos a tots els punts de l'obra i reposició de tots els elements necessaris enderrocats o alterats per a creació d'accés (elements de tancament com malles simple torsió, baranes perimetrals, etc i qualsevol altre) complint normatives en vigència [seguretat i salut; circulació, internes municipals, internes de recinte esportiu, etc. (fins a l'import necessari, sense topall) encara que no siguin presents explícitament en la justificació d'elements de cadascuna de les partides.

(ZERO EUROS)

P-45	ZNOU-002	u	Subministrament de màquina recollidora de protector de paviment (MIL CENT SEIXANTA-UN EUROS)	1.161,00 €
------	----------	---	--	------------

Para descargar una copia de este documento consulte la siguiente página web

Codi Segur de Validació	880ac7c75d7d4a02ba8c3502af36f74d001
Uri de validació	<a href="https://mux.bescano.cat/absis/di/arx/diarixabsaweb/castellano/asp/verificadorfirma.asp?nodeabsisini=097">https://mux.bescano.cat/absis/di/arx/diarixabsaweb/castellano/asp/verificadorfirma.asp?nodeabsisini=097</a>
Metadades	Origen: Origen administració Estat d'elaboració: Original



**QUADRE DE PREUS NÚMERO 2**

Pàg.: 1

NÚMERO	CODI	UA	DESCRIPCIÓ	PREU
P-1	P1473-EPW	u	Protector auditiu d'auricular, acoblat al cap amb amès i orelles antisoroll, homologat segons une-en 352-1 i une-en 458	<b>18,82</b> €
	B1473-0XJI	U	Protector auditiu d'auricular, acoblat al cap amb amès i orelles antisoroll, homologat segons une-en 352-1 i une-en 458	18,82000 €
			Altres conceptes	0,00000 €
P-2	P1474-65MT	u	Parella de botes dielèctriques resistents a la humitat, de pell rectificada, amb turmellera encoixinada sola antilliscant i antiestàtica, falca amortidora per al taló, llengüeta de manxa, de despreniment ràpid, sense ferramenta metàl·lica, amb puntera reforçada, homologades segons din 4843	<b>64,97</b> €
	B1474-0XKV	U	Parella de botes dielèctriques resistents a la humitat, de pell rectificada, amb turmellera encoixinada sola antilliscant i antiestàtica, falca amortidora per al taló, llengüeta de manxa, de despreniment ràpid, sense ferramenta metàl·lica, amb puntera reforçada, homologades segons din 4843	64,97000 €
			Altres conceptes	0,00000 €
P-3	P147L-EQD	u	Parella de guants de protecció contra riscos mecànics molt agressius nivell 5, homologats segons une-en 388 i une-en 420	<b>8,38</b> €
	B147J-0XKO	U	Parella de guants de protecció contra riscos mecànics molt agressius nivell 5, homologats segons une-en 388 i une-en 420	8,38000 €
			Altres conceptes	0,00000 €
P-4	P147N-EPX	u	Màscara de protecció respiratòria, homologada segons une-en 136	<b>11,09</b> €
	B147N-0XK7	U	Màscara de protecció respiratòria, homologada segons une-en 136	11,09000 €
			Altres conceptes	0,00000 €
P-5	P147Z-FITH	u	Ulleres de seguretat antiimpactes estàndard, amb muntura universal, amb visor transparent i tractament contra l'entelament, homologades segons UNE-EN 167 i UNE-EN 168	<b>7,26</b> €
	B147Z-0X16	u	Ulleres de seguretat antiimpactes estàndard, amb muntura universal, amb visor transparent i tractament contra l'entelament, homologades segons UNE-EN 167 i UNE-EN 168	7,26000 €
			Altres conceptes	0,00000 €
P-6	P2143-4RQ	m	Arrencada de sòcol de fusta, amb mitjans manuals i càrrega manual de runa sobre camió o contenidor	<b>1,21</b> €
			Altres conceptes	1,21000 €
P-7	P2143-4RR2	m2	Arrencada de paviment ceràmic, amb mitjans manuals i càrrega manual de runa sobre camió o contenidor. Inclòs retirada de material d'unió i neteja del suport base.	<b>9,70</b> €
			Altres conceptes	9,70000 €
P-8	P2143-4RR4	m2	Arrencada de paviment de parquet, amb mitjans manuals i càrrega manual de runa sobre camió o contenidor	<b>7,76</b> €
			Altres conceptes	7,76000 €
P-9	P214E-MBW	m	Desmuntatge de barana metàl·lica, amb mitjans manuals i acopi a l'obra per posterior col·locació.	<b>11,09</b> €
			Altres conceptes	11,09000 €
P-10	P2R5-DT10	m3	Transport de residus inerts o no especials a instal·lació autoritzada de gestió de residus, amb contenidor de 9 m3 de capacitat	<b>18,29</b> €
			Altres conceptes	18,29000 €
P-11	P2RA-EU5N	m3	Disposició controlada en centre de reciclatge de residus barrejats no perillosos amb una densitat 0,17 t/m3, procedents de construcció o demolició, amb codi 17 09 04 segons la Llista Europea de Residus	<b>17,00</b> €
	B2RA-28TO	t	Disposició controlada en centre de reciclatge de residus barrejats no perillosos amb una densitat 0,17 t/m3, procedents de construcció o demolició, amb codi 17 09 04 segons la Llista Europea de Residus	17,00000 €

Para descargar una copia de este documento consulte la siguiente página web

Codi Segur de Validació 880ac7c75d7d4a02ba8c3502af36f74d001

Url de validació <https://mux.bescano.cat/absis/di/arx/diari/xabsaweb/castellano/asp/verificadorfirma.asp?nodeabsisini=097>

Metadades Origen: Origen administració Estat d'elaboració: Original



**QUADRE DE PREUS NÚMERO 2**

NÚMERO	CODI	UA	DESCRIPCIÓ	PREU
			Altres conceptes	0,00000 €
P-12	P2RA-EU5R	m3	Disposició controlada en centre de reciclatge de residus de fusta no perillosos amb una densitat 0,19 t/m3, procedents de construcció o demolició, amb codi 17 02 01 segons la Llista Europea de Residus	13,30 €
	B2RA-28TK	t	Disposició controlada en centre de reciclatge de residus de fusta no perillosos amb una densitat 0,19 t/m3, procedents de construcció o demolició, amb codi 17 02 01 segons la Llista Europea de Residus	13,30000 €
			Altres conceptes	0,00000 €
P-13	P81D-3GCC	m	Desmuntatge de protecció d'aresta amb cantonera metàl·lica, amb mitjans manuals i acopi a l'obra per posterior col·locació.	4,78 €
			Altres conceptes	4,78000 €
P-14	P83Z0-422C	m	Subministrament i col·locació de protecció d'aresta amb cantonera d'acer inoxidable AISI 304 de 0,6 mm de gruix i 10 cm de desenvolupament, col·locada amb fixacions mecàniques	28,26 €
	B5ZZB-131C	u	Vis d'acer inox de 5.5x110 mm, i tac de niló 8/10 mm	0,31500 €
	B810-0P3P	m	Protecció d'aresta amb cantonera d'acer inoxidable AISI 304 de 0,6 mm de gruix i 10 cm de desenvolupament	17,21500 €
			Altres conceptes	10,73000 €
P-15	P83Z0-424C	m	Col·locació de protecció d'aresta amb cantonera metàl·lica acopiada a l'obra, col·locada amb fixacions mecàniques	10,94 €
	B5ZZB-131C	u	Vis d'acer inox de 5.5x110 mm, i tac de niló 8/10 mm	0,21000 €
			Altres conceptes	10,73000 €
P-16	P83Z0-42CC	m	Arrancada de cantonera de fusta, amb mitjans manuals i càrrega manual de runa sobre camió o contenidor.	2,39 €
			Altres conceptes	2,39000 €
P-17	P871-H8G6	m2	Decapat de pintures i òxids existents sobre barana d'acer, forja o fosa, amb aplicacions successives de producte decapant	30,96 €
	B8Z3-0P24	kg	Producte decapant	0,45885 €
			Altres conceptes	30,50115 €
P-18	P894-4V98	m2	Pintat de barana i reixa d'acer de barrots separats 10 cm, amb esmalt sintètic, amb dues capes d'imprimació antioxidant i 2 d'acabat	26,65 €
	B891-0P02	kg	Esmalt sintètic	3,82531 €
	B8Z6-0P2D	kg	Imprimació antioxidant	4,85826 €
			Altres conceptes	17,96643 €
P-19	P9D5-3610	m2	Paviment interior, de rajola de gres porcellànic premsat polit antilliscant de forma rectangular o quadrada, d'1 a 5 peces/m2, preu alt, grup Bla (UNE-EN 14411), col·locades amb adhesiu per a rajola ceràmica C2-E S1 (UNE-EN 12004) i rejuntat amb beurada CG2 (UNE-EN 13888)	59,92 €
	B0FG2-0GNY	m2	Rajola de gres porcellànic premsat polit antilliscant de forma rectangular o quadrada, d'1 a 5 peces/m2, preu alt, grup Bla (UNE-EN 14411)	31,80360 €
	B053-1VF9	kg	Material per a rejuntat de rajoles ceràmiques CG2 segons norma UNE-EN 13888, de color	1,73850 €
	B094-06TO	kg	Adhesiu cimentós tipus C2 E S1 segons norma UNE-EN 12004	7,42371 €
			Altres conceptes	18,95419 €
P-20	P9D5-361J	m2	Paviment interior, de rajola de gres porcellànic premsat polit antilliscant de forma rectangular o quadrada, d'1 a 5 peces/m2, preu mitjà, grup Bla (UNE-EN 14411), col·locades amb adhesiu per a rajola ceràmica C2-E S1 (UNE-EN 12004) i rejuntat amb beurada CG2 (UNE-EN 13888)	48,90 €

Para descargar una copia de este documento consulte la siguiente página web

Codi Segur de Validació: 880ac7c75d7d4a02ba8c3502af36f74d001

Url de validació: <https://mux.bescano.cat/absis/idi/ax/idiarxabsaweb/castellano/asp/verificadorfirma.asp?nodeabsisini=097>

Metadades: Origen: Origen administració Estat d'elaboració: Original



**QUADRE DE PREUS NÚMERO 2**

NÚMERO	CODI	UA	DESCRIPCIÓ	PREU
	B0FG2-0GNZ	m2	Rajola de gres porcellànic premat polit antilliscant de forma rectangular o quadrada, d'1 a 5 peces/m2, preu mitjà, grup Bla (UNE-EN 14411)	20,78760 €
	B053-1VF9	kg	Material per a rejuntat de rajoles ceràmiques CG2 segons norma UNE-EN 13888, de color	1,73850 €
	B094-06TO	kg	Adhesiu cimentós tipus C2 E S1 segons norma UNE-EN 12004	7,42371 €
			Altres conceptes	18,95019 €
P-21	P9J3-6YXC	m2	Arrencada de pelfut de fibra de coco amb base de PVC, de 17 mm de gruix, col·locat sense adherir, amb mitjans manuals i càrrega manual de runa sobre camió o contenidor. Inclòs neteja superfície base.	<b>2,15</b> €
			Altres conceptes	2,15000 €
P-22	P9J4-9ESU	m2	Pelfut format per perfils d'alumini ensamblables de 25 a 35 mm d'amplària i 9 mm d'alçària, amb acabat de raspall, instal·lat en superfície o encastat en paviments laminats	<b>300,82</b> €
	B9J3-28DE	m2	Pelfut format per perfils d'alumini ensamblables de 25 a 35 mm d'amplària i 9 mm d'alçària, amb acabat de raspall, per a instal·lació en superfície o encastat en paviments laminats	296,43600 €
			Altres conceptes	4,38400 €
P-23	P9T1-B1X0	m2	Subministrament i col·locació de paviment esportiu JUNCKERS UNOBAT 45 de fusta massissa de faig, assecat en premsa amb duresa Brinell no inferior a 3,66HB, qualitat PREMIUM en 22mm de gruix, 3700mm de llarg i 129mm d'ample. Composta per lames encadellades en les quatre cares. Cada lama estarà composta per lames dobles uniformes de 620mm de llarg, unides entre si mitjançant "Doble Cola de Milano". Unió entre les files paral·leles de lames sense adhesiu entre els laterals. Polides i envernissades en fàbrica, preparades per a la instal·lació, amb diverses capes de vernís HP SPORT semi mate, i altres 2 amb vernís de poliuretà-isocianato-ISO (laca de uretano de 2 components amb base de isocianato). Part inferior marcada, estampada i segellada amb el nom del fabricant amb un recobriment de uretano aplicat en fàbrica que actua com barrera de vapor addicional i estabilitzador de la fusta. Lames amb cantoneres segellades. Possibilitat de polit fins a 8-10 vegades (adjuntar mostra de mínim 8 polits). Classificació de reacció dal foc del vernís mínima (segons normativa DIN EN 13501-1):Cfl-S1- per materials de construcció resistent a les flames -(Cfl- Combustible, a penes inflamable, S1 - Sense/Poca formació de fum). Les lames es clavaran en ocult , sobre llistons de fusta laminada de picea, de 45mm d'ample i 23mm d'alt. La distància entre llistons serà en paral·lel de 411mm. Com a element elàstic els llistons Uno Bat 45, tindran prefixades en la seva part inferior 2 tires de cautxú de fabricació especial (bandes de neoprè), per donar elasticitat al conjunt i de recuperació ràpida. Tot aquest conjunt s'instal·larà sobre una membrana plàstica anti-humitat d'un gruix mínim de 0'15mm, que estarà encavalcada en les unions per un mínim de 20cms. Conjunt esportiu Area-elàstic.	<b>94,53</b> €
			Inclusa regularització, neteja i assecat de la solera.	
			Sistema esportiu complet subministrat pel fabricant (tots els elements que componen el sistema i que són necessaris per a la seva instal·lació són subministrats per Junckers). Certificació FSC, PEFC i EPD. Certificació CE, conforme a la norma EN 14342:2005 + A1:2008. Compliment dels requisits legals de la UE amb relació amb la seguretat, la salut, i el medi ambient. Certificació ISO 14001 (Sistema de gestió ambiental, salut laboral, d'energia i de seguretat dels treballadors). Certificació ISO 50001:2018 (gestió energètica) El sistema està homologat per FIBA (NIVELL 1) i conforme a la normativa EN 14904:A4. Amb homologacions esportives de les diferents Federacions: FIBA, BWF, & IHP (Badminton World Federation - International Handball Federation), WHF (World Handball Federation), World Squash. Certificació complementària del vernís: Indoor climate Labeling. Homologat per F.I.B.A Nivell 1''	
	B9T0-1GDL	m2	Tarima massissa de faig, assecat en premsa amb duresa Brinell no inferior a 3'66HB, qualitat PREMIUM en 22mm de gruix, 3700mm de llarg i 129mm d'ample. Composta per lames encadellades en les quatre cares. Cada lama estarà composta per lames dobles uniformes de 620mm de llarg, unides entre si mitjançant "Doble Cola de Milano". Unió entre les files paral·leles de lames sense adhesiu entre els laterals. Polides i envernissades en fàbrica, preparades per a la instal·lació, amb diverses capes de vernís HP SPORT semi mate, i altres	80,73450 €

Para descargar una copia de este documento consulte la siguiente página web

Codi Segur de Validació 880ac7c75d7d4a02ba8c3502af36f74d001

Url de validació <https://mux.bescano.cat/absis/di/arx/diari/xabsaweb/castellano/asp/verificadorfirma.asp?nodeabsisini=097>

Metadades Origen: Origen administració Estat d'elaboració: Original



**QUADRE DE PREUS NÚMERO 2**

NÚMERO	CODI	UA	DESCRIPCIÓ	PREU
			<p>2 amb vernís de poliuretà-isocianato-ISO (laca de uretano de 2 components amb base de isocianato).</p> <p>Part inferior marcada, estampada i segellada amb el nom del fabricant amb un recobriments de uretano aplicat en fàbrica que actua com barrera de vapor addicional i estabilitzador de la fusta. Lames amb cantoneres segellades.</p> <p>Possibilitat de polit fins a 8-10 vegades (adjuntar mostra de mínim 8 polits).</p> <p>Classificació de reacció dal foc del vernís mínima (segons normativa DIN EN 13501-1):Cfl-S1- per materials de construcció resistents a les flames -(Cfl- Combustible, a penes inflamable, S1 - Sense/Poca formació de fum).</p> <p>Les lames es clavarán en ocult , sobre llistons de fusta laminada de picea, de 45mm d'ample i 23mm d'alt. La distància entre llistons serà en paral·lel de 411mm. Com a element elàstic els llistons Uno Bat 45, tindran prefixades en la seva part inferior 2 tires de cautxú de fabricació especial (bandes de neoprè), per donar elasticitat al conjunt i de recuperació ràpida.</p> <p>Tot aquest conjunt s'instal·larà sobre una membrana plàstica anti-humitat d'un gruix mínim de 0'15mm, que estarà encavalcada en les unions per un mínim de 20cms.</p> <p>Conjunt esportiu Area-elàstic.</p> <p>Incloua regularització, neteja i assecat de la solera.</p> <p>Sistema esportiu complet subministrat pel fabricant (tots els elements que componen el sistema i que són necessaris per a la seva instal·lació són subministrats per Junckers).</p> <p>Certificació FSC, PEFC i EPD.</p> <p>Certificació CE, conforme a la norma EN 14342:2005 + A1:2008. Compliment dels requisits legals de la UE amb relació amb la seguretat, la salut, i el medi ambient.</p> <p>Certificació ISO 14001 (Sistema de gestió ambiental, salut laboral, d'energia i de seguretat dels treballadors).</p> <p>Certificació ISO 50001:2018 (gestió energètica)</p> <p>El sistema està homologat per FIBA (NIVELL 1) i conforme a la normativa EN 14904:A4.</p> <p>Amb homologacions esportives de les diferents Federacions: FIBA, BWF, &amp; IHP (Badminton World Federation - International Handball Federation), WHF (World Handball Federation), World Squash.</p> <p>Certificació complementària del vernís: Indoor climate Labeling.</p> <p>Homologat per F.I.B.A Nivell 1''</p> <p>Incloua taxa mediambiental</p>	
			Altres conceptes	13,79550 €
P-24	P9T1-B1X3	m2	Subministrament de protector de paviment autoportant BATECO per la utilització no esportiva de la sala. Fàcil d'instal·lar i recollir. En bobina de 1'50m d'amplada i 30'00m de llargada i 1'5mm de gruix. Revestiment del sistema d'instal·lació looselay (lvt), amb una una reacció al foc bfl-s1. 100% impermeable i durador.	<b>10,04</b> €
	B9T0-1GDO	m2	Subministrament de protector de paviment autoportant per la utilització no esportiva de la sala. Fàcil d'instal·lar i recollir. En bobina de 1'50m d'amplada i 30'00m de llargada i 1'5mm de gruix. Revestiment del sistema d'instal·lació looselay (lvt), amb una una reacció al foc bfl-s1. 100% impermeable i durador.	10,04000 €
			Altres conceptes	0,00000 €
P-25	P9U2-79JS	u	Angle interior d'acer inoxidable AISI 304 de 50 mm d'alçària, per a sòcol, col·locat amb tacs d'expansió i cargols	<b>20,00</b> €
	B9U0-1JN6	u	Angle interior d'acer inoxidable AISI 304 de 50 mm d'alçària, per a sòcol	16,59000 €
	B0AO-07IG	u	Tac de niló de 5 mm de diàmetre, com a màxim, amb vis	0,26000 €
			Altres conceptes	3,15000 €
P-26	P9U4-H8CC	m	Sòcol de fusta de tauler hidròfug de DM lacat de 15 mm de gruix, de forma plana, de 10 cm d'alçària, col·locat amb tacs d'expansió i cargols	<b>7,48</b> €
	B0AO-07IG	u	Tac de niló de 5 mm de diàmetre, com a màxim, amb vis	0,52000 €
	B9U2-H4V2	m	Sòcol de fusta de tauler de DM de 25 mm de gruix, per a pintar o envernissar, de 10 cm d'alçària,	3,23340 €
			Altres conceptes	3,72660 €

Para descargar una copia de este documento consulte la siguiente página web

Codi Segur de Validació: 880ac7c75d7d4a02ba8c3502af36f74d001

Url de validació: <https://mux.bescano.cat/absis/di/ax/diarixabsaweb/castellano/asp/verificadorfirma.asp?nodeabsisini=097>

Metadades: Origen: Origen administració Estat d'elaboració: Original



**QUADRE DE PREUS NÚMERO 2**

NÚMERO	CODI	UA	DESCRIPCIÓ	PREU	
P-27	P9U4-H8JC	m	Sòcol de fusta de tauler hidròfug de DM lacat de 15 mm de gruix, en forma de "L", de 10 cm d'alçària, col·locat amb tacs d'expansió i cargols	<b>8,78</b>	€
	B0AO-07IG	u	Tac de niló de 5 mm de diàmetre, com a màxim, amb vis	0,52000	€
	B9U2-H4V3	m	Sòcol de fusta de tauler hidròfug, de DM de 25 mm de gruix, per a pintar o envernissar, de 10 cm d'alçària,	4,52880	€
			Altres conceptes	3,73120	€
P-28	P9U8-4Z9C	m	Reposició de rajola de gres igual a l'existent, col·locat amb adhesiu per a rajola ceràmica C2 TE (UNE-EN 12004) i rejuntat amb beurada CG2 (UNE-EN 13888)	<b>17,72</b>	€
	B9U7-0JAW	m	Rajola de gres igual a l'existent	10,49580	€
	B094-06TL	kg	Adhesiu cimentós tipus C2 TE segons norma UNE-EN 12004	0,52500	€
	B053-1VF9	kg	Material per a rejuntat de rajoles ceràmiques CG2 segons norma UNE-EN 13888, de color	0,12206	€
			Altres conceptes	6,57714	€
P-29	P9VZ-HBC2	m	Perfil de transició entre paviments al mateix nivell, d'acer inoxidable AISI 304, amb superfície llisa, de 100 mm d'amplada.	<b>21,14</b>	€
	B0AO-07II	u	Tac de niló de 6 a 8 mm, amb vis	0,88000	€
	B9Q0-H4UX	m	Perfil de transició entre paviments al mateix nivell, d'acer inoxidable AISI 304, amb superfície llisa, de 100 mm d'amplada.	13,00000	€
			Altres conceptes	7,26000	€
P-30	P9VZ-HBC4	m	Perfil de transició entre paviments al mateix nivell, d'acer inoxidable AISI 304, amb superfície llisa, de 50 mm d'amplada.	<b>17,39</b>	€
	B0AO-07II	u	Tac de niló de 6 a 8 mm, amb vis	0,88000	€
	B9Q0-H4UY	m	Perfil de transició entre paviments al mateix nivell, d'acer inoxidable AISI 304, amb superfície llisa, de 50 mm d'amplada.	9,25000	€
			Altres conceptes	7,26000	€
P-31	P9VZ-HBXC	m	Arrencada de peça de remat o transició de paviment d'acer cromat, de diferents amplàries, amb mitjans manuals i càrrega manual de runa sobre camió o contenidor.	<b>3,10</b>	€
			Altres conceptes	3,10000	€
P-32	P9VZ-HBXI	u	Ajustar porta no blindada per canvis al nivell del paviment	<b>23,65</b>	€
			Altres conceptes	23,65000	€
P-33	P9ZD-4ZEC	m	Perfil de transició entre paviments a diferent nivell, d'acer inoxidable AISI 304, amb superfície llisa, de 150 mm d'amplada.	<b>29,14</b>	€
	B0AO-07II	u	Tac de niló de 6 a 8 mm, amb vis	0,88000	€
	B9Z2-0JI5	m	Perfil de transició entre paviments a diferent nivell, d'acer inoxidable AISI 304, amb superfície llisa, de 150 mm d'amplada.	21,00000	€
			Altres conceptes	7,26000	€
P-34	PB12-DIXT	m	Col·locació de barana d'acer acopiada a l'obra, amb passamà, travesser inferior i superior i muntants, de 100 a 120 cm d'alçària, fixada mecànicament a l'obra amb tac d'acer, volandera i femella. Inclòs col·locació de porta.	<b>19,20</b>	€
	B0AP-07IX	u	Tac d'acer de d 10 mm, amb cargol, volandera i femella	2,42000	€
			Altres conceptes	16,78000	€
P-35	PBA5-HB5C	u	Premarcatge i pintat d'escut central a pista poliesportiva segons normativa nide i reglaments federatius, amb pintura especial de poliuretà, per paviments esportius d'interior de parquet.	<b>1.676,07</b>	€

Para descargar una copia de este documento consulte la siguiente página web

Codi Segur de Validació: **880ac7c75d7d4a02ba8c3502af36f74d001**

Url de validació: <https://mux.bescano.cat/absis/idi/arx/diariabsaweb/castellano/asp/verificadorfirma.asp?nodeabsisini=097>

Metadades: Origen: Origen administració Estat d'elaboració: Original



**QUADRE DE PREUS NÚMERO 2**

NÚMERO	CODI	UA	DESCRIPCIÓ	PREU
	B017-05MM	L	Dissolvent universal	16,90000 €
	B891-0P01	Kg	Esmalt de poliuretà d'un component	507,94480 €
			Altres conceptes	1.151,22520 €
P-36	PBA5-HB5D	u	Premarcatge i pintat de pista poliesportiva segons normativa nide i reglaments federatius, amb pintura especial de poliuretà, per paviments esportius d'interior de parquet. Els marcatges seran els de bàsquet.	<b>600,76 €</b>
	B017-05MM	L	Dissolvent universal	16,90000 €
	B891-0P01	Kg	Esmalt de poliuretà d'un component	254,93930 €
			Altres conceptes	328,92070 €
P-37	PBC4-56GZ	m	Cinta d'abaliment adhesiva reflectant de color vermell i blanc alternats i amb el desmuntatge inclòs	<b>1,40 €</b>
	BBC6-0R92	M	Cinta d'abaliment adhesiva reflectant de color vermell i blanc alternats, per a seguretat i salut	0,19000 €
			Altres conceptes	1,21000 €
P-38	PBCD-56H6	m	Tanca mòbil metàl·lica de 2,5 m de llargària i 1 m d'alçària i amb el desmuntatge inclòs	<b>5,83 €</b>
	BBCI-0R99	m	Tanca mòbil metàl·lica de 2,5 m de llargària i 1 m d'alçària, per a 4 usos, per a seguretat i salut	4,38000 €
			Altres conceptes	1,45000 €
P-39	PM33-5T8R	u	Extintor de pols seca, de 6 kg de càrrega, amb pressió incorporada, pintat, amb suport a la paret i amb el desmuntatge inclòs	<b>43,77 €</b>
	BM33-0T4T	U	Extintor de pols seca, de càrrega 6 kg, amb pressió incorporada, pintat, per a seguretat i salut	34,97000 €
			Altres conceptes	8,49000 €
P-40	PQS1-HBPY	u	Ajust d'altura de cistella de bàsquet penjada al sostre amb estructura monotubular.	<b>111,59 €</b>
			Altres conceptes	111,59000 €
P-41	PQS3-HBC	m2	Col·locació de protecció per a columnes o obstacles verticals amb nucli d'escuma de poliuretà ignífug, amb funda de polièster, fixada a l'obstacle amb fixacions mecàniques. Proteccions acopiades a l'obra.	<b>4,76 €</b>
	B0AO-07II	u	Tac de nilò de 6 a 8 mm, amb vis	1,76000 €
			Altres conceptes	3,00000 €
P-42	PQS3-HBPC	m2	Desmuntatge de protecció per a columnes o obstacles verticals amb nucli d'escuma de poliuretà ignífug amb funda de polièster, amb mitjans manuals i acopi a l'obra per posterior col·locació.	<b>3,58 €</b>
			Altres conceptes	3,58000 €
P-43	PQU3-0235	u	Farmaciola portàtil d'urgència, amb el contingut establert a l'ordenança general de seguretat i salut en el treball	<b>108,41 €</b>
	BQU3-0TIC	U	Farmaciola portàtil d'urgència, amb el contingut establert a l'ordenança general de seguretat i salut en el treball	108,41000 €
			Altres conceptes	0,00000 €
P-44	Z8UERE	pa	Notes diverses: En el moment de realitzar l'obra i l'oferta, es tindrà en compte, tant la documentació escrita (pressupost i amidaments), com la documentació gràfica i detalls inclosos en aquestes. Davant de qualsevol dubte, tindrà validesa tots dos documents com un únic conjunt.	<b>0,00 €</b>

Així mateix, cal recordar que segons diu el TRLCP RD 1098/2001, i concretament l'article 153: "todos los trabajos, medios auxiliares y materiales que sean necesarios para la correcta ejecución y acabado de cualquier unidad de obra, se considerarán incluidos en el precio de la misma, aunque no figuren todos ellos especificados en las descomposición y descripción de

Para descargar una copia de este documento consulte la siguiente página web

Codi Segur de Validació: 880ac7c75d7d4a02ba8c3502af36f74d001

Url de validació: <https://mux.bescano.cat/absis/di/arx/di/axbsaweb/castellano/asp/verificadorfirma.asp?nodeabsisini=097>

Metadades: Origen: Origen administració Estat d'elaboració: Original



**QUADRE DE PREUS NÚMERO 2**

NÚMERO	CODI	UA	DESCRIPCIÓ	PREU
			los precios''	
			Totes les marques, llicències o tipus que apareixen a les partides del present pressupost, s'entendran acompanyades de l'esment o equivalent. En tot cas, serviran com a definició quan a característiques, materials, qualitats i disseny de les partides d'obra emprades, i sempre, amb l'aprovació de la direcció facultativa.	
			El contractista ha de cuidar en tot moment de la funcionalitat i de l'aspecte de les instal·lacions existents a l'obra, molèsties a veïns, accessos i passos de vehicles i de vianants, tancament d'obra, llums d'obra, etc. Diàriament, abans de finalitzar la jornada, s'han de reparar tots els elements de seguretat, circulació de vianants i vehicles dins de l'obra, amb especial atenció durant el cap de setmana i festius.	
			Segons el plec de clàusules administratives particulars, i sempre a càrrec de l'adjudicatari de les obres, es confeccionarà i instal·larà un rètol informatiu de les obres segons els models i les instruccions de la D.F. així mateix, en cas d'obres subvencionades, es col·locarà un altre rètol segons el model de l'organisme corresponent.	
			Segons el plec de clàusules administratives particulars, i sempre a càrrec de l'adjudicatari de les obres, anirà inclosa la redacció del corresponent projecte final de l'obra realment executada (as built). Dita documentació es lliurarà en paper i suport informàtic, i en un termini màxim d'un mes a comptar des de la recepció de l'obra. Així mateix, anirà a càrrec del contractista, qualsevol projecte de legalització de les instal·lacions contractades, inclosa de la tramitació de la contractació amb la companyia de serveis.	
			Segons la memòria de les obres a realitzar, el contractista es farà càrrec del cost dels assajos de control de qualitat, sempre a criteri de la D.F., segons el programa de control de qualitat per l'empresa homologada de control contractada per l'adjudicatari.	
			En totes les partides d'aquest pressupost es troba inclosa la part proporcional de:	
			- Adequació d'accessos a tots els punts de l'obra i reposició de tots els elements necessaris enderrocats o alterats per a creació d'accés (elements de tancament com malles simple torsió, baranes perimetrals, etc i qualsevol altre) complint normatives en vigència [seguretat i salut; circulació, internes municipals, internes de recinte esportiu, etc. (fins a l'import necessari, sense topall) encara que no siguin presents explícitament en la justificació d'elements de cadascuna de les partides.	
			Sense descomposició	0,00000 €
P-45	ZNOU-002	u	Subministrament de màquina recollidora de protector de paviment	<b>1.161,00 €</b>
	BNOU-001	u	Subministrament màquina recollidora de protector de paviment	1.161,00000 €
			Altres conceptes	0,00000 €

Para descargar una copia de este documento consulte la siguiente página web

Codi Segur de Validació 880ac7c75d7d4a02ba8c3502af36f74d001

Uri de validació <https://mux.bescano.cat/absis/idi/ax/idiarxabsaweb/castellano/asp/verificadorfirma.asp?nodeabsisini=097>

Metadades Origen: Origen administració Estat d'elaboració: Original



**PRESSUPOST**

Obra 01 Pressupost A63625  
 Capítol 01 TREBALLS PREVIS

NUM. CODI	UA	DESCRIPCIÓ	PREU	AMIDAMENT	IMPORT
1	Z8UERE	pa			
		Notes diverses: En el moment de realitzar l'obra i l'oferta, es tindrà en compte, tant la documentació escrita (pressupost i amidaments), com la documentació gràfica i detalls inclosos en aquestes. Davant de qualsevol dubte, tindrà validesa tots dos documents com un únic conjunt.  Així mateix, cal recordar que segons diu el TRLCP RD 1098/2001, i concretament l'article 153: "todos los trabajos, medios auxiliares y materiales que sean necesarios para la correcta ejecución y acabado de cualquier unidad de obra, se considerarán incluidos en el precio de la misma, aunque no figuren todos ellos especificados en las descomposición y descripción de los precios"  Totes les marques, llicències o tipus que apareixen a les partides del present pressupost, s'entendran acompanyades de l'esment o equivalent. En tot cas, serviran com a definició quan a característiques, materials, qualitats i disseny de les partides d'obra emprades, i sempre, amb l'aprovació de la direcció facultativa.  El contractista ha de cuidar en tot moment de la funcionalitat i de l'aspecte de les instal·lacions existents a l'obra, molèsties a veïns, accessos i passos de vehicles i de vianants, tancament d'obra, llums d'obra, etc. Diàriament, abans de finalitzar la jornada, s'han de repassar tots els elements de seguretat, circulació de vianants i vehicles dins de l'obra, amb especial atenció durant el cap de setmana i festius.  Segons el plec de clàusules administratives particulars, i sempre a càrrec de l'adjudicatari de les obres, es confeccionarà i instal·larà un rètol informatiu de les obres segons els models i les instruccions de la D.F. així mateix, en cas d'obres subvencionades, es col·locarà un altre rètol segons el model de l'organisme corresponent.  Segons el plec de clàusules administratives particulars, i sempre a càrrec de l'adjudicatari de les obres, anirà inclosa la redacció del corresponent projecte final de l'obra realment executada (as built). Dita documentació es lliurarà en paper i suport informàtic, i en un termini màxim d'un mes a comptar des de la recepció de l'obra. Així mateix, anirà a càrrec del contractista, qualsevol projecte de legalització de les instal·lacions contractades, inclosa de la tramitació de la contractació amb la companyia de serveis.  Segons la memòria de les obres a realitzar, el contractista es farà càrrec del cost dels assajos de control de qualitat, sempre a criteri de la D.F., segons el programa de control de qualitat per l'empresa homologada de control contractada per l'adjudicatari.  En totes les partides d'aquest pressupost es troba inclosa la part proporcional de:  - Adequació d'accessos a tots els punts de l'obra i reposició de tots els elements necessaris enderrocats o alterats per a creació d'accés (elements de tancament com malles simple torsió, baranes perimetrals, etc i qualsevol altre) complint normatives en vigència [seguretat i salut; circulació, internes municipals, internes de recinte esportiu, etc. (fins a l'import necessari, sense topall) encara que no siguin presents explícitament en la justificació d'elements de cadascuna de les partides. (P - 44)	0,00	0,000	0,00
2	P2143-4RR4	m2			
		Arrencada de paviment de parquet, amb mitjans manuals i càrrega manual de runa sobre camió o contenidor (P - 8)	7,76	1.217,500	9.447,80

EUR

Para descargar una copia de este documento consulte la siguiente página web

Codi Segur de Validació 880ac7c75d7d4a02ba8c3502af36f74d001

Url de validació <https://mux.bescano.cat/absis/idi/arx/diariabsaweb/castellano/asp/verificadorfirma.asp?nodeabsisini=097>

Metadades Origen: Origen administració Estat d'elaboració: Original



**PRESSUPOST**

Pàg.: 2

3	P2143-4RQV	m	Arrencada de sòcol de fusta, amb mitjans manuals i càrrega manual de runa sobre camió o contenidor (P - 6)	1,21	146,520	177,29
4	P9VZ-HBXC	m	Arrencada de peça de remat o transició de paviment d'acer cromat, de diferents amplàries, amb mitjans manuals i càrrega manual de runa sobre camió o contenidor. (P - 31)	3,10	35,390	109,71
5	P83Z0-42CC	m	Arrencada de cantonera de fusta, amb mitjans manuals i càrrega manual de runa sobre camió o contenidor. (P - 16)	2,39	32,000	76,48
6	P9J3-6YXC	m2	Arrencada de pelfut de fibra de coco amb base de PVC, de 17 mm de gruix, col·locat sense adherir, amb mitjans manuals i càrrega manual de runa sobre camió o contenidor. Inclòs neteja superfície base. (P - 21)	2,15	23,010	49,47
7	P2143-4RR2	m2	Arrencada de paviment ceràmic, amb mitjans manuals i càrrega manual de runa sobre camió o contenidor. Inclòs retirada de material d'unió i neteja del suport base. (P - 7)	9,70	14,340	139,10
8	PQS3-HBPC	m2	Desmuntatge de protecció per a columnes o obstacles verticals amb nucli d'escuma de poliuretà ignífug amb funda de polièster, amb mitjans manuals i acopi a l'obra per posterior col·locació. (P - 42)	3,58	125,860	450,58
9	P81D-3GCC	m	Desmuntatge de protecció d'aresta amb cantonera metàl·lica, amb mitjans manuals i acopi a l'obra per posterior col·locació. (P - 13)	4,78	8,000	38,24
10	P214E-MBWW	m	Desmuntatge de barana metàl·lica, amb mitjans manuals i acopi a l'obra per posterior col·locació. (P - 9)	11,09	5,500	61,00
11	P2RA-EU5N	m3	Disposició controlada en centre de reciclatge de residus barrejats no perillosos amb una densitat 0,17 t/m3, procedents de construcció o demolició, amb codi 17 09 04 segons la Llista Europea de Residus (P - 11)	17,00	0,933	15,86
12	P2RA-EU5R	m3	Disposició controlada en centre de reciclatge de residus de fusta no perillosos amb una densitat 0,19 t/m3, procedents de construcció o demolició, amb codi 17 02 01 segons la Llista Europea de Residus (P - 12)	13,30	57,408	763,53
13	P2R5-DT10	m3	Transport de residus inerts o no especials a instal·lació autoritzada de gestió de residus, amb contenidor de 9 m3 de capacitat (P - 10)	18,29	58,341	1.067,06
<b>TOTAL Capítol</b>			<b>01.01</b>			<b>12.396,12</b>

Obra	01	Pressupost A63625
Capítol	02	PAVIMENTS

NUM. CODI	UA	DESCRIPCIÓ	PREU	AMIDAMENT	IMPORT	
1	P9T1-B1X0	m2	Subministrament i col·locació de paviment esportiu JUNCKERS UNOBAT 45 de fusta massissa de faig, assecat en premsa amb duresa Brinell no inferior a 3,66HB, qualitat PREMIUM en 22mm de gruix, 3700mm de llarg i 129mm d'ample. Composta per lames encadellades en les quatre cares. Cada lama estarà composta per lames dobles uniformes de 620mm de llarg, unides entre si mitjançant "Doble Cola de Milano". Unió entre les files paral·leles de lames sense adhesiu entre els laterals. Polides i envernissades en fàbrica, preparades per a la instal·lació, amb diverses capes de vernís HP SPORT semi mate, i altres 2 amb vernís de poliuretà-isocianato-ISO (laca de uretano de 2 components amb base de isocianato). Part inferior marcada, estampada i segellada amb el nom del fabricant amb un recobriments de uretano aplicat en fàbrica que actua com barrera de vapor addicional i estabilitzador de la fusta. Lames amb cantoneres segellades. Possibilitat de polit fins a 8-10 vegades (adjuntar mostra de mínim 8 polits). Classificació de reacció dal foc del vernís mínima (segons normativa DIN EN 13501-1):Cfl-S1- per materials de construcció resistents a les flames -(Cfl- Combustible, a penes inflamable, S1 - Sense/Poca formació de fum). Les lames es clavaràn en ocult , sobre llistons de fusta laminada de picea, de 45mm d'ample i 23mm d'alt. La distància entre llistons serà en paral·lel de 411mm. Com a element elàstic els llistons Uno Bat 45,	94,53	1.206,020	114.005,07

EUR

Para descargar una copia de este documento consulte la siguiente página web

Codi Segur de Validació 880ac7c75d7d4a02ba8c3502af36f74d001

Url de validació <https://mux.bescano.cat/absis/di/arx/diarixsaweb/castellano/asp/verificadorfirma.asp?nodeabsisini=097>

Metadades Origen: Origen administració Estat d'elaboració: Original



**PRESSUPOST**

tindran prefixades en la seva part inferior 2 tires de cautxú de fabricació especial (bandes de neoprè), per donar elasticitat al conjunt i de recuperació ràpida.

Tot aquest conjunt s'instal·larà sobre una membrana plàstica anti-humitat d'un gruix mínim de 0'15mm, que estarà encavalcada en les unions per un mínim de 20cms.

Conjunt esportiu Area-elàstic.

Inclusa regularització, neteja i assecat de la solera.

Sistema esportiu complet subministrat pel fabricant (tots els elements que componen el sistema i que són necessaris per a la seva instal·lació són subministrats per Junckers).

Certificació FSC, PEFC i EPD.

Certificació CE, conforme a la norma EN 14342:2005 + A1:2008.

Compliment dels requisits legals de la UE amb relació amb la seguretat, la salut, i el medi ambient.

Certificació ISO 14001 (Sistema de gestió ambiental, salut laboral, d'energia i de seguretat dels treballadors).

Certificació ISO 50001:2018 (gestió energètica)

El sistema està homologat per FIBA (NIVELL 1) i conforme a la normativa EN 14904:A4.

Amb homologacions esportives de les diferents Federacions: FIBA, BWF, & IHP (Badminton World Federation - International Handball Federation), WHF (World Handball Federation), World Squash.

Certificació complementària del vernís: Indoor climate Labeling.

Homologat per F.I.B.A Nivell 1'' (P - 23)

2	P9J4-9ESU	m2	Pelfut format per perfils d'alumini ensamblables de 25 a 35 mm d'amplària i 9 mm d'alçària, amb acabat de raspall, instal·lat en superfície o encastat en paviments laminats (P - 22)	300,82	12,590	3.787,32
3	P9D5-361J	m2	Paviment interior, de rajola de gres porcellànic premsat polit antilliscant de forma rectangular o quadrada, d'1 a 5 peces/m2, preu mitjà, grup B1a (UNE-EN 14411), col·locades amb adhesiu per a rajola ceràmica C2-E S1 (UNE-EN 12004) i rejuntat amb beurada CG2 (UNE-EN 13888) (P - 20)	48,90	14,340	701,23
4	P9D5-3610	m2	Paviment interior, de rajola de gres porcellànic premsat polit antilliscant de forma rectangular o quadrada, d'1 a 5 peces/m2, preu alt, grup B1a (UNE-EN 14411), col·locades amb adhesiu per a rajola ceràmica C2-E S1 (UNE-EN 12004) i rejuntat amb beurada CG2 (UNE-EN 13888) (P - 19)	59,92	54,760	3.281,22
5	P9U4-H8JC	m	Sòcol de fusta de tauler hidròfug de DM lacat de 15 mm de gruix, en forma de "L", de 10 cm d'alçària, col·locat amb tacs d'expansió i cargols (P - 27)	8,78	50,400	442,51
6	P9U4-H8CC	m	Sòcol de fusta de tauler hidròfug de DM lacat de 15 mm de gruix, de forma plana, de 10 cm d'alçària, col·locat amb tacs d'expansió i cargols (P - 26)	7,48	46,900	350,81
7	P9U2-79JS	u	Angle interior d'acer inoxidable AISI 304 de 50 mm d'alçària, per a sòcol, col·locat amb tacs d'expansió i cargols (P - 25)	20,00	88,260	1.765,20
8	P9ZD-4ZEC	m	Perfil de transició entre paviments a diferent nivell, d'acer inoxidable AISI 304, amb superfície llisa, de 150 mm d'amplada. (P - 33)	29,14	29,000	845,06
9	P9VZ-HBC2	m	Perfil de transició entre paviments al mateix nivell, d'acer inoxidable AISI 304, amb superfície llisa, de 100 mm d'amplada. (P - 29)	21,14	4,410	93,23
10	P9VZ-HBC4	m	Perfil de transició entre paviments al mateix nivell, d'acer inoxidable AISI 304, amb superfície llisa, de 50 mm d'amplada. (P - 30)	17,39	5,460	94,95
11	P9U8-4Z9C	m	Reposició de rajola de gres igual a l'existent, col·locat amb adhesiu per a rajola ceràmica C2 TE (UNE-EN 12004) i rejuntat amb beurada CG2 (UNE-EN 13888) (P - 28)	17,72	17,840	316,12

**TOTAL Capítol 01.02 125.682,72**

Obra 01 Pressupost A63625

EUR

Para descargar una copia de este documento consulte la siguiente página web

Codi Segur de Validació 880ac7c75d7d4a02ba8c3502af36f74d001

Uri de validació <https://mux.bescano.cat/absis/di/arx/di/iarxabsaweb/castellano/asp/verificadorfirma.asp?nodeabsisini=097>

Metadades Origen: Origen administració Estat d'elaboració: Original



**PRESSUPOST**

Pàg.: 4

NUM. CODI	UA	DESCRIPCIÓ	PREU	AMIDAMENT	IMPORT	
1	PB12-DIXT	m	Col·locació de barana d'acer acopiada a l'obra, amb passamà, travesser inferior i superior i muntants, de 100 a 120 cm d'alçària, fixada mecànicament a l'obra amb tac d'acer, volandera i femella. Inclòs col·locació de porta. (P - 34)	19,20	5,500	105,60
2	PQS3-HBCC	m2	Col·locació de protecció per a columnes o obstacles verticals amb nucli d'escuma de poliuretà ignífug, amb funda de polièster, fixada a l'obstacle amb fixacions mecàniques. Proteccions acopiades a l'obra. (P - 41)	4,76	125,860	599,09
3	P9VZ-HBXI	u	Ajustar porta no blindada per canvis al nivell del paviment (P - 32)	23,65	3,000	70,95
4	P83Z0-422C	m	Subministrament i col·locació de protecció d'aresta amb cantonera d'acer inoxidable AISI 304 de 0,6 mm de gruix i 10 cm de desenvolupament, col·locada amb fixacions mecàniques (P - 14)	28,26	32,000	904,32
5	P83Z0-424C	m	Col·locació de protecció d'aresta amb cantonera metàl·lica acopiada a l'obra, col·locada amb fixacions mecàniques (P - 15)	10,94	8,000	87,52
6	PBA5-HB5D	u	Premarcatge i pintat de pista poliesportiva segons normativa nide i reglaments federatius, amb pintura especial de poliuretà, per paviments esportius d'interior de parquet. Els marcatges seran els de bàsquet. (P - 36)	600,76	4,000	2.403,04
7	PBA5-HB5C	u	Premarcatge i pintat d'escut central a pista poliesportiva segons normativa nide i reglaments federatius, amb pintura especial de poliuretà, per paviments esportius d'interior de parquet. (P - 35)	1.676,07	1,000	1.676,07
8	P894-4V98	m2	Pintat de barana i reixa d'acer de barrots separats 10 cm, amb esmalt sintètic, amb dues capes d'imprimació antioxidant i 2 d'acabat (P - 18)	26,65	5,500	146,58
9	P871-H8G6	m2	Decapat de pintures i òxids existents sobre barana d'acer, forja o fosa, amb aplicacions successives de producte decapant (P - 17)	30,96	5,500	170,28
<b>TOTAL</b>	<b>Capítol</b>	<b>01.03</b>			<b>6.163,45</b>	

Obra 01 Pressupost A63625  
 Capítol 04 EQUIPS ACCESSORIS

NUM. CODI	UA	DESCRIPCIÓ	PREU	AMIDAMENT	IMPORT	
1	P9T1-B1X3	m2	Subministrament de protector de paviment autoportant BATECO per la utilització no esportiva de la sala. Fàcil d'instal·lar i recollir. En bobina de 1'50m d'amplada i 30'00m de llargada i 1'5mm de gruix. Revestiment del sistema d'instal·lació looselay (lvt), amb una una reacció al foc bfl-s1. 100% impermeable i durador. (P - 24)	10,04	1.215,000	12.198,60
2	ZNOU-002	u	Subministrament de màquina recollidora de protector de paviment (P - 45)	1.161,00	1,000	1.161,00
3	PQS1-HBPY	u	Ajust d'altura de cistella de bàsquet penjada al sostre amb estructura monotubular. (P - 40)	111,59	8,000	892,72
<b>TOTAL</b>	<b>Capítol</b>	<b>01.04</b>			<b>14.252,32</b>	

Obra 01 Pressupost A63625  
 Capítol 05 SEGURETAT I SALUT

NUM. CODI	UA	DESCRIPCIÓ	PREU	AMIDAMENT	IMPORT	
1	PBCD-56H6	m	Tanca mòbil metàl·lica de 2,5 m de llargària i 1 m d'alçària i amb el desmuntatge inclòs (P - 38)	5,83	150,000	874,50
2	P1474-65MT	u	Parella de botes dielèctriques resistents a la humitat, de pell rectificada, amb turmellera encoixinada sola antilliscant i antiestàtica,	64,97	10,000	649,70

EUR

Para descargar una copia de este documento consulte la siguiente página web

Codi Segur de Validació 880ac7c75d7d4a02ba8c3502af36f74d001

Url de validació <https://mux.bescano.cat/absis/di/arx/di/axbsaweb/castellano/asp/verificadorfirma.asp?nodeabsisini=097>

Metadades Origen: Origen administració Estat d'elaboració: Original



**PRESSUPOST**

Pàg.: 5

			falca amortidora per al taló, llengüeta de manxa, de despreniment ràpid, sense ferramenta metàl·lica, amb puntera reforçada, homologades segons din 4843 (P - 2)			
3	P147L-EQDJ	u	Parella de guants de protecció contra riscos mecànics molt agressius nivell 5, homologats segons une-en 388 i une-en 420 (P - 3)	8,38	10,000	83,80
4	P147N-EPX2	u	Màscara de protecció respiratòria, homologada segons une-en 136 (P - 4)	11,09	10,000	110,90
5	P1473-EPWW	u	Protector auditiu d'auricular, acoblat al cap amb arnès i orelles antisoroll, homologat segons une-en 352-1 i une-en 458 (P - 1)	18,82	10,000	188,20
6	P147Z-FITH	u	Ulleres de seguretat antiimpactes estàndard, amb muntura universal, amb visor transparent i tractament contra l'entelament, homologades segons UNE-EN 167 i UNE-EN 168 (P - 5)	7,26	10,000	72,60
7	PBC4-56GZ	m	Cinta d'abalisament adhesiva reflectant de color vermell i blanc alternats i amb el desmuntatge inclòs (P - 37)	1,40	300,000	420,00
8	PQU3-0235	u	Farmaciola portàtil d'urgència, amb el contingut establert a l'ordenança general de seguretat i salut en el treball (P - 43)	108,41	2,000	216,82
9	PM33-5T8R	u	Extintor de pols seca, de 6 kg de càrrega, amb pressió incorporada, pintat, amb suport a la paret i amb el desmuntatge inclòs (P - 39)	43,77	2,000	87,54
<b>TOTAL</b>			<b>Capitol</b>	<b>01.05</b>		<b>2.704,06</b>

EUR

Para descargar una copia de este documento consulte la siguiente página web

Codi Segur de Validació 880ac7c75d7d4a02ba8c3502af36f74d001

Url de validació <https://mux.bescano.cat/absis/idi/arx/diarixabsaweb/castellano/asp/verificadorfirma.asp?nodeabsisini=097>

Metadades Origen: Origen administració Estat d'elaboració: Original



**RESUM DE PRESSUPOST**

NIVELL 2 : Capítol			Import	%
Capítol	01.01	TREBALLS PREVIS	12.396,12	7,69
Capítol	01.02	PAVIMENTS	125.682,72	77,97
Capítol	01.03	ACABATS	6.163,45	3,82
Capítol	01.04	EQUIPS ACCESSORIS	14.252,32	8,84
Capítol	01.05	SEGURETAT I SALUT	2.704,06	1,68
<b>Obra</b>	<b>01</b>	<b>Pressupost A63625</b>	<b>161.198,67</b>	<b>100,00</b>
			<b>161.198,67</b>	<b>100,00</b>

NIVELL 1 : Obra			Import	%
Obra	01	Pressupost A63625	161.198,67	100,00
			<b>161.198,67</b>	<b>100,00</b>

euros

Para descargar una copia de este documento consulte la siguiente página web

Codi Segur de Validació 880ac7c75d7d4a02ba8c3502af36f74d001

Url de validació <https://mux.bescano.cat/absis/idi/arx/diarixabsaweb/castellano/asp/verificadorfirma.asp?nodeabsisini=097>

Metadades Origen: Origen administració Estat d'elaboració: Original



**PRESSUPOST D'EXECUCIÓ PER CONTRACTE**

Pàg. 1

PRESSUPOST D'EXECUCIÓ MATERIAL.....		161.198,67
13 % Despeses generals SOBRE 161.198,67.....		20.955,83
6 % Benefici industrial SOBRE 161.198,67.....		9.671,92
	<b>Subtotal</b>	191.826,42
21 % IVA SOBRE 191.826,42.....		40.283,55
<b>TOTAL PRESSUPOST PER CONTRACTE</b>	<b>€</b>	<b>232.109,97</b>

Aquest pressupost d'execució per contracte puja a

( DOS-CENTS TRENTA-DOS MIL CENT NOU EUROS AMB NORANTA-SET CÈNTIMS )

Para descargar una copia de este documento consulte la siguiente página web

Codi Segur de Validació 880ac7c75d7d4a02ba8c3502af36f74d001

Url de validació <https://mux.bescano.cat/absis/idi/arx/idiarxabsaweb/castellano/asp/verificadorfirma.asp?nodeabsisini=097>

Metadades Origen: Origen administració Estat d'elaboració: Original

