



MEMÒRIA VALORADA

**SUBMINISTRAMENT I INSTAL·LACIÓ DE MÒDULS PREFABRICATS DE
VESTIDORS A L'ESPAI DE LES PISTES DE PÀDEL I TENNIS DE SANT
QUIRZE DE BESORA**

Promotor: Ajuntament de Sant Quirze de Besora
NIF: P0823700J

Emplaçament: Zona Esportiva – Pistes de pàdel i tennis, Sant Quirze de Besora
Tècnic redactor: Arquitecte Tècnic municipal Miquel Grifell Suárez
Data: març de 2026



Ajuntament de
Sant Quirze de Besora

1. MEMÒRIA DESCRIPTIVA

1.1 Objecte de l'actuació

L'objecte de la present memòria valorada és definir tècnicament i econòmicament les actuacions necessàries per al subministrament i instal·lació de mòduls prefabricats destinats a vestidors, així com espais complementaris, a l'àmbit de les pistes de pàdel i tennis de la Zona Esportiva de Sant Quirze de Besora.

L'actuació contempla la implantació d'un conjunt modular prefabricat que permeti dotar l'equipament esportiu de serveis adequats per a la pràctica esportiva i activitats associades.

L'actuació objecte de la present memòria consisteix en el subministrament i la instal·lació de mòduls prefabricats destinats a vestidors i espais complementaris a la Zona Esportiva de Sant Quirze de Besora. Atès que els diferents elements (vestidors, magatzem, sala d'instal·lacions i sala social) conformen un conjunt funcional i tècnicament integrat, la seva execució és indivisible. La separació en lots independents comprometria la coherència funcional, tècnica i logística de l'actuació, així com la correcta posada en servei dels espais, i podria generar costos addicionals significatius i duplicació d'operacions de transport i muntatge.

A més, es tracta d'un contracte mixt, combinant subministrament (mòduls prefabricats) i obra (adaptació interna), amb un pressupost que no supera els límits establerts per la Llei de Contracte del Sector Públic ni per subministres (60.000 €) ni per obres (80.000 €).

1.2 Antecedents

Des del 1976 es disposa de pistes de tennis a Sant Quirze de Besora, amb un conveni que es va firmar entre el club i l'ajuntament de Sant Quirze de Besora.

A dia d'avui, la Zona Esportiva municipal disposa actualment de pistes de pàdel i tennis amb una elevada utilització per part d'usuaris i entitats esportives. No obstant això, l'espai no disposa d'infraestructures adequades de vestidors i serveis auxiliars, fet que limita el correcte funcionament de l'equipament i la seva participació en campionats.

Per tal de donar resposta a aquesta necessitat, l'Ajuntament impulsa la instal·lació d'un sistema modular prefabricat que permeti una execució ràpida, eficient i amb possibilitat de futura reubicació.

1.3 Situació i emplaçament

Els mòduls s'ubicaran a la **Zona Esportiva municipal**, a l'espai adjacent a la pista 1 de pàdel, dins el recinte de les pistes de pàdel i tennis de Sant Quirze de Besora.

L'accés per a vehicles de transport i muntatge es realitzarà des del:

Carrer Jeroni Guixà

L'emplaçament disposarà prèviament d'una plataforma anivellada amb acabat de graves i fonamentació mitjançant daus de formigó.

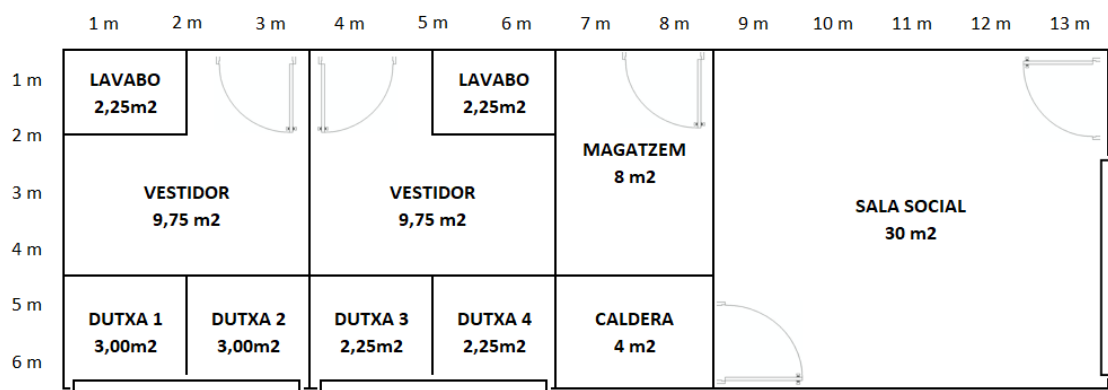


1.4 Descripció general de l'actuació

L'actuació consisteix en el subministrament, transport, muntatge i posada en servei d'un conjunt de mòduls prefabricats que permetran la creació dels següents espais:

- Dos vestidors independents
- Zona de dutxes
- Zona de lavabos
- Magatzem
- Sala d'instal·lacions
- Sala social o de reunions

La superfície total aproximada del conjunt serà de: 78 m² aproximadament. El Croquis de l'espai que es vol és el següent:



1.5 Programa funcional

El conjunt modular inclourà:

Vestidors (2 unitats)

Cada vestidor inclourà:

- Zona de canvi de roba
- Zona de dutxes individuals
- Zona de lavabo amb vàter i pica

Dotació mínima:

- 4 dutxes totals
- 2 lavabos
- 2 vàters

Magatzem

Superfície aproximada: 8 m²

Destinat a:

- Emmagatzematge de material esportiu
- Equipament auxiliar

Sala d'instal·lacions

Superfície aproximada:

4 m²

Destinada a:

- Ubicació d'equips tècnics
- Termo d'aigua calenta
- Quadres tècnics

Sala social o de reunions

Superfície aproximada: 30 m²

Destinada a:

- Reunions d'entitats esportives
- Activitats socials
- Coordinació esportiva

1.6 Distribució funcional

La distribució dels espais es realitza segons el croquis funcional aportat, garantint:

- Separació funcional entre espais humits i secs
- Circulació clara i segura
- Simetria entre vestidors
- Accessibilitat independent als diferents espais

2. MEMÒRIA CONSTRUCTIVA

2.1 Sistemes estructurals

Els mòduls disposaran d'una estructura metàl·lica autoportant d'acer, composta per muntants i travessers electrosoldats, amb tractament anticorrosiu.

Coberta plana amb:

- Membrana tipus EPDM o equivalent
- Alta resistència i estanquitat
- Baixants registrables

Altura interior mínima: 2,50 m

2.2 Tancaments verticals

Façanes formades per:

- Panells tipus sandvitx
- Aïllament tèrmic mínim de **35 mm**
- Revestiment exterior en fusta barnissada color nogal
- Aïllament interior amb llana de roca mínim 40 mm

2.3 Coberta

Sistema de coberta amb:

- Panell sandvitx
- Aïllament mínim 35 mm
- Membrana impermeable
- Tractament antiòxid estructural

2.4 Paviments

Paviment interior:

- Material antilliscant
- Resistència a humitats
- Facilitat de neteja

Amb sòcol perimetral arrodonit.

2.5 Fusteries

Fusteria exterior:

- PVC color fusta
- Finestres translúcides
- Portes amb amplada mínima 800 mm
- Reixes de seguretat

2.6 Instal·lacions sanitàries

Inclou:

- Instal·lació d'aigua freda i calenta
- Canonades ocultes
- Aixetes tipus polsador
- Sanitaris porcel·lànic

Sistema preparat per: **Control de legionel·la**

2.7 Instal·lació elèctrica

Inclou:

- Il·luminació LED
- Sensors de presència
- Interruptors
- Endolls
- Quadre de protecció diferencial

2.8 Ventilació

Sistema d'extracció forçada en:

- Zona de dutxes

- Zona de vestidors

3. CONDICIONS D'IMPLANTACIÓ

Els mòduls s'instal·laran sobre:

- Plataforma de graves
- Fonamentació mitjançant daus de formigó

Aquestes obres seran executades prèviament per l'Ajuntament.

3.1 Transport i muntatge

Inclou:

- Transport
- Descàrrega amb grua
- Assemblatge
- Posada en servei

3.2 Reubicació dels mòduls

Els mòduls seran reubicables en un temps màxim de:

48 hores

4. AMIDAMENTS

Partida	Unitats
Mòdul vestidor	2 u
Mòdul magatzem i instal·lacions	1 u
Mòdul sala social	1 u

5. PRESSUPOST DETALLAT

Subministrament i instal·lació

Concepte	Unitats	€/u	Total
Mòdul vestidor	2	18.500,00 €	37.000,00 €
Mòdul magatzem	1	8.500,00 €	8.500,00 €

Concepte	Unitats €/u	Total
Mòdul sala reunions 1	16.500,00 €	16.500,00 €
TOTAL PEM:	62.000,00 €	

Resum econòmic

PEM: 62.000,00 €
Despeses generals (13%): 8.060,00 €
Benefici industrial (6%): 3.720,00 €

TOTAL s/IVA: 73.780,00 €

IVA (21%): 15.493,80 €

TOTAL IVA inclòs: 89.273,80 €

6. TERMINI D'EXECUCIÓ

El termini estimat per a l'execució completa de l'actuació és de: 60 dies naturals
equivalent a: 8 setmanes

Aquest termini inclou:

- Fabricació
- Transport
- Muntatge
- Posada en servei

7. JUSTIFICACIÓ DE PREUS

Els preus adoptats corresponen a valors de mercat per al subministrament i instal·lació de mòduls prefabricats amb les característiques descrites, incloent transport, descàrrega, muntatge i posada en servei.

Els costos inclouen:

- Equipament interior antivandàlic
- Instal·lacions completes
- Sistemes estructurals
- Materials d'aïllament
- Muntatge tècnic especialitzat

8. RESUM GENERAL

Pressupost d'execució material (PEM): 62.000,00 €

Pressupost base de licitació (sense IVA): 73.780,00 €

Pressupost total amb IVA: 89.273,80 €