

DIRECCIÓ DE SERVEIS DE PREVENCIÓ I GESTIÓ DE RESIDUS

Exp. 901222/26

PLEC DE CONDICIONS TÈCNiques PEL SUBMINISTRAMENT I INSTAL·LACIÓ D'UNA NOVA COBERTA A LA PLANTA DE TRIATGE DE MOLINS DE REI

1. OBJECTE DEL CONTRACTE

L'objecte d'aquest contracte és el subministrament i instal·lació d'una nova coberta a la planta de triatge de Molins de Rei.

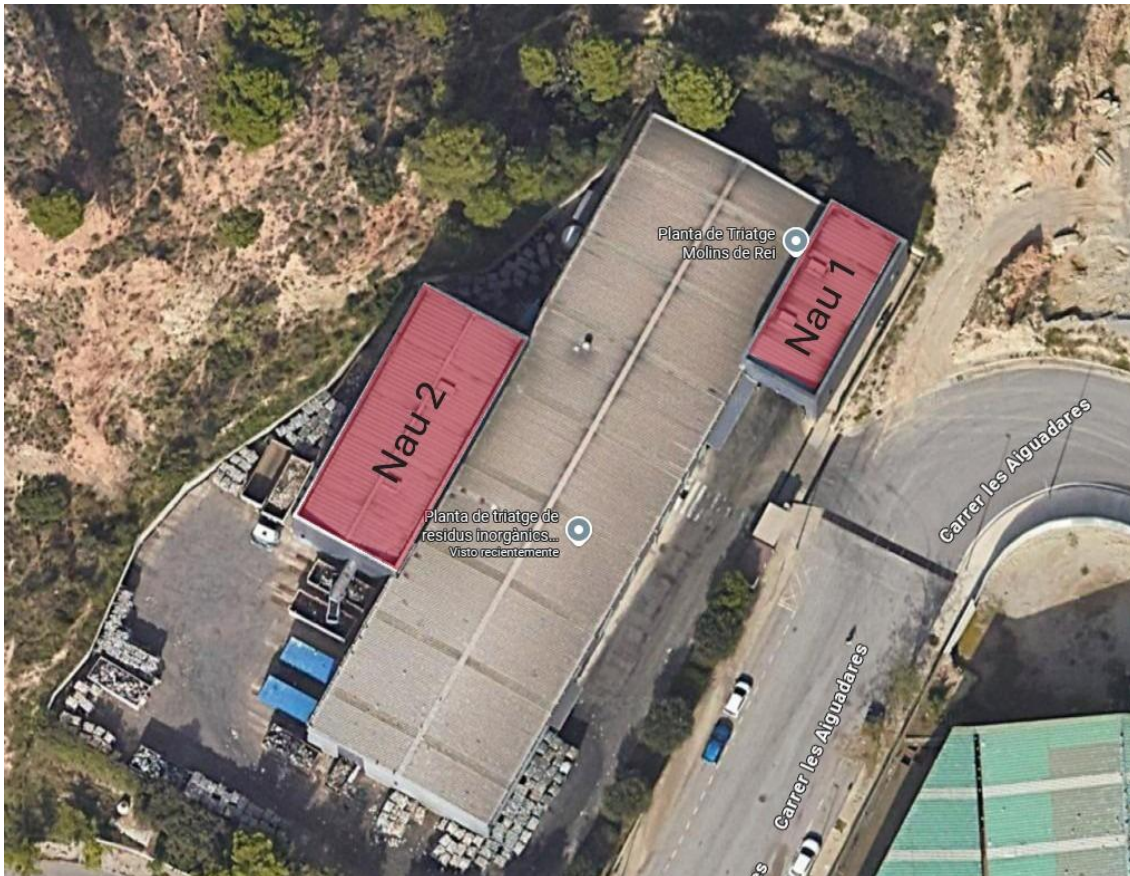
2. UBICACIÓ

Els treballs es realitzaran a la planta de triatge de Molins de Rei, ubicada al carrer Aiguaderes nº 15 (polígon industrial Riera del Molí) de Molins de Rei.

3. ABAST DEL TREBALL I TASQUES A REALITZAR

L'abast dels treballs consisteix en subministrar i instal·lar una nova coberta a les zones de la nau (nau 1 i nau 2) que van ser construïdes l'any 2014, en el marc de les obres d'ampliació i actualització de la planta de triatge de Molins de Rei. Per a poder fer la instal·lació de la nova coberta s'haurà de contemplar el desmuntatge de la coberta existent i la seva gestió com a residu.

A continuació es mostren les zones de la nau on s'ha de realitzar la substitució de la coberta:



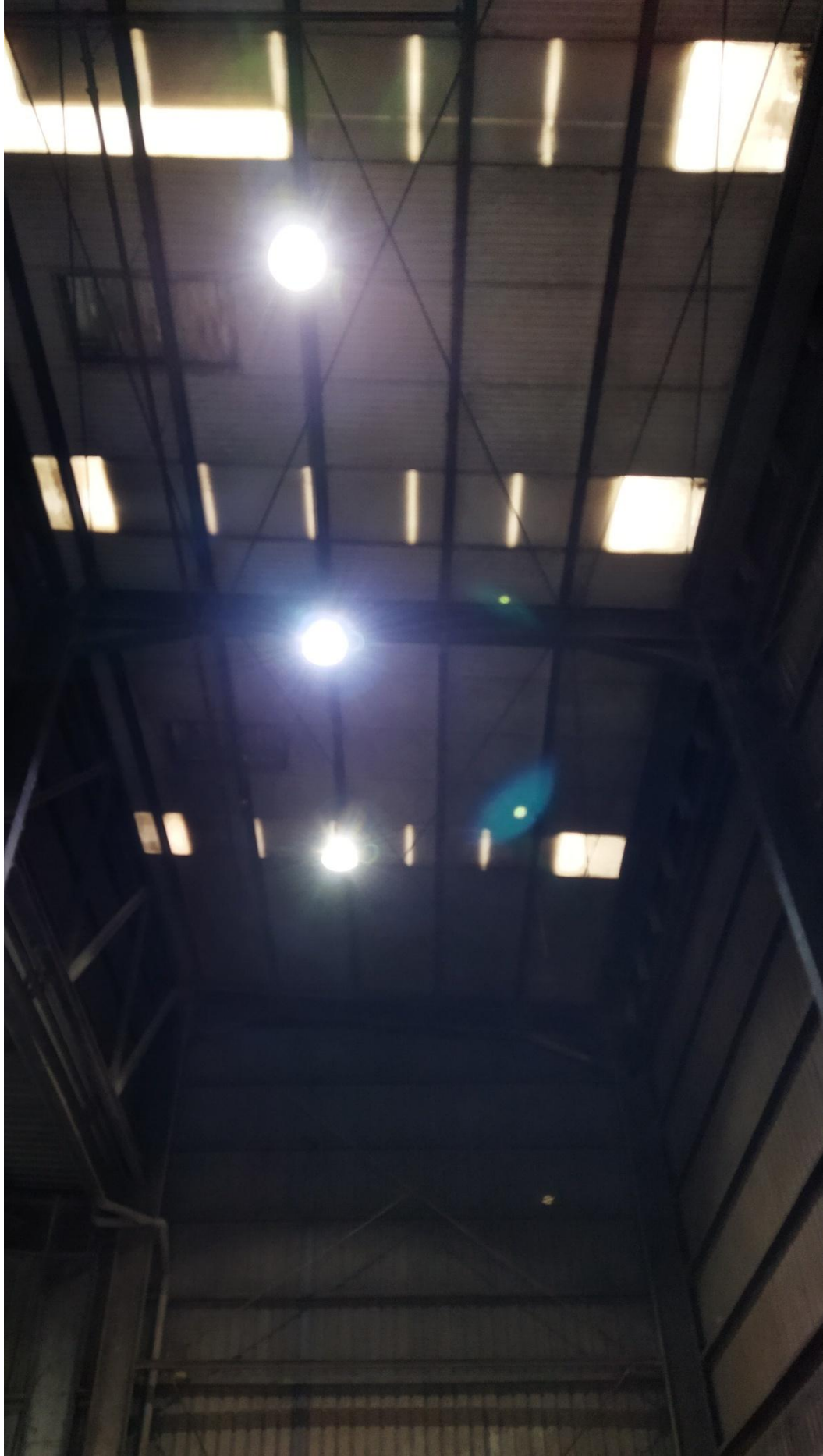
En aquestes dues naus, actualment hi ha instal·lada una coberta formada per panells sandwich fabricats per l'empresa ISOPAN Ibérica S.L., de 30 mm d'espessor nominal, 1000 mm d'amplada i reacció al foc classe F. La coberta també disposa d'exutoris i de lluernaris.

Els treballs de subministrament i instal·lació que es liciten tenen per objectiu la substitució d'aquests panells per uns nous panells Sandwich de característiques similars als actualment instal·lats i que assoleixin una reacció al foc classe Cs3 d0, com a mínim.

En el cas de la coberta de la nau 1, no cal tornar a instal·lar lluernaris de nou, ja que aquesta coberta quedarà coberta per plaques fotovoltaïques. Sí que s'hauran de mantenir els dos exutoris en la mateixa posició que ocupen actualment. A l'annex 1 hi figuren les característiques tècniques dels exutoris que hi ha instal·lats actualment, que es poden aprofitar si és possible. En tot cas, si son substituïts per uns de nous, hauran d'assolir una reacció al foc Cs2 d0, com a mínim.

A continuació es mostra una fotografia interior de la nau 1, on es poden veure els exutoris i els lluernaris.





FERNANDEZ VALLES, JUAN CARLES (2 de 2)
Cap de Servei Logística i Innovació
Data signatura :26/03/2026 11:16:31
HASH: EC590E2F0BE7E86BAD576667B59AD34BEF7B

GOMEZ RUCHADES, MARC (1 de 2)
Tècnica Planificació i Control 3
Data signatura :26/03/2026 11:15:20
HASH: EC590E2F0BE7E86BAD576667B59AD34BEF7B



En el cas de la nau 2, cal mantenir els lluernaris en la posició actual, i per tant hauran de ser substituïts per nous lluernaris. També cal mantenir els dos exutoris en la mateixa posició que ocupen actualment. A l'annex 1 figuren les característiques tècniques dels exutoris i lluernaris que hi ha instal·lats actualment. Els exutoris es poden aprofitar si és possible, mentre que els lluernaris hauran de ser substituïts per uns de nous. En tot cas, els nous lluernaris hauran d'assolir una reacció al foc Bs1 d0, com a mínim, mentre que els exutoris, si son substituïts per uns de nous, hauran d'assolir una reacció al foc Cs2 d0, com a mínim.

A continuació es mostra una fotografia interior de la nau 2, on es poden veure els exutoris i els lluernaris.



3.1. CARACTERÍSTIQUES TÈCNiques DEL SUBMINISTRE

Element	Característiques
Nau	Nau 1
Material	<p>Panell sandwich autoportant (classificació C-s3,d0) de 30mm de gruix. Amplada de mòduls 1.000 mm. Doble xapa d'acer prelacada (color RAL 9006). Fixat mecànicament a l'estructura, accessoris de fixació, anclatges, junta estanca i segellants.</p> <p>Plaques de policarbonat cel·lular. Amplada 1.000 mm, amb protecció U.V., de 30 mm de gruix. Classificació a la reacció al foc: B-s1,d0. Accessoris de fixació.</p>
Suportació	Fixació mecànica a l'estructura de la nau.
Superfície	137,50 m2



Element	Característiques
Nau	Nau 2
Material	<p>Panell sandwich autoportant (classificació C-s3,d0) de 30mm de gruix. Amplada de mòduls 1.000 mm. Doble xapa d'acer prelacada (color RAL 9006). Fixat mecànicament a l'estructura, accessoris de fixació, anclatges, junta estanca i segellants.</p> <p>Plaques de policarbonat cel·lular. Amplada 1.000 mm, amb protecció U.V., de 30 mm de gruix. Classificació a la reacció al foc: B-s1,d0. Accessoris de fixació.</p>
Suportació	Fixació mecànica a l'estructura de la nau.
Superfície	296,80 m2

A l'annex 2 s'hi troben els plànols i la descripció de l'estructura de les dues naus on s'han de dur a terme els treballs.

Els treballs inclouen el transport, la maquinaria necessària per al desmuntatge, descàrrega i muntatge, petit material, equips de protecció individual, estudi de seguretat si salut, acabats, gestió de residus i comprovació de l'estanqueïtat de la coberta.

4. CONDICIONS D'EXECUCIÓ

- Els treballs d'instal·lació de la nova coberta es faran sense interferir en la operativa habitual de la planta. De 6h a 14h es fa el triatge de la fracció inorgànica i fins les 18h treballs de neteja i manteniment. Es coordinaran els treballs amb els responsables de l'empresa que opera la planta.
- L'acopi de materials (ja sigui materials subministrats com materials retirats convertits en residu) es farà de manera segura i evitant la dispersió d'elements per la planta, els vials i pel medi natural de l'entorn.



ANNEX 1

GOMEZ RUCHADES, MARC (1 de 2)
Tècnica Planificació i Control 3
Data signatura :26/03/2026 11:15:20
HASH: ECCE90E2F0BE7E86BAD576B667B35AD34BEF7B


FERNANDEZ VALLES, JUAN CARLES (2 de 2)
Cap de Servei Logística i Innovació
Data signatura :26/03/2026 11:16:31
HASH: ECCE90E2F0BE7E86BAD576B667B35AD34BEF7B



Declaration of Performance

DoP-No: 427330/ECO_2111

APROVAT

1. Identification code of the product type:	EuroCO CO/2E/1019/A1X/P10/1F72/X/STD/N5/X/X/X/STD
2. Identification:	427330/ECO_2111
3. Intended use of the product:	NSHEV for smoke and heat control in construction works
4. Manufacturer:	
5. Authorised representative:	Franz-Josef Jürgens Colt International GmbH Briener Str. 186 47533 Kleve Tel.: 0049/2821-9900 E-Mail: Franz.Juergens@coltgroup.com
6. System of assessment of performance:	System 1
7. Notified body/laboratory:	VdS Schadensverhütung GmbH, NB 0786, carried out the initial type tests of the product, the factory production control by the manufacturer, performs the continuous surveillance according system 1 and issued the EC-Certificate of Constancy of Performace 0786 - CPR - 50004.
8. Declared performance:	

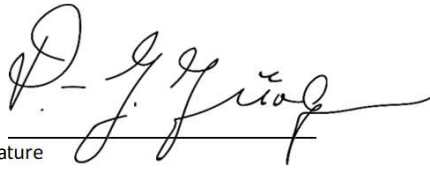
Essential characteristics	Performance	Harmonized technical specification
Nominal activation conditions / sensitivity: - Initiation device - Opening mechanism	- fitted	EN 12101-2:2003
Response delay (response time):	≤ 60 s	
Operational reliabilities: - Reliability - Wind load	Re 1000 (dual purpose) WL 3000	
Effectiveness of smoke/hot gas extractions: - Aerodynamic free area (Aa)	Aa: 1.08m ²	
Performance parameters under fire conditions, as: - Resistance to heat - Fire resistance - mechanical stability	B 300 $\Delta A_{throat} \leq 10 \%$	
Ability to open under environmental conditions - Opening under load - Low ambient temperature	SL 250 T(-25)	
Reaction to fire:	B-s2-d0	

The performance of the product identified above is in conformity with the set of declared performance/s.
This declaration of performance is issued, in accordance with Regulation (EU) No 305/2011, under the sole responsibility of the manufacturer identified above.

Signed for and on behalf of the manufacturer by:

Franz-Josef Jürgens, CE-Coordinator

Kleve, 19.12.2014


 Signature

GOMEZ PUCHADES, MARC (1 de 2)
 Tècnica Planificació i Control 3
 Data signatura :26/03/2026 11:15:20
 HASH:TECE300E27F0BE7E86BADA576B667B35AD34BEF7B

AREA METROPOLITANA DE BARCELONA - PLEC.TECNIC
 Codi per a validació :6TFK1-FT325-2PGJU
 Verificació :https://verificador.amb.cat/verificadorDocumento/home
 Aquesta és una còpia impresa del document electrònic referenciat : 7/33.



DECLARACIÓN DE PRESTACIONES

Nº 003-DoP-20170421,

Conforme al Anexo III del Reglamento (EU) Nº 305/2011 (Reglamento Europeo de Productos de Construcción)

1. Código de identificación único del producto tipo:

- | | |
|---------------------------|-------------------------------|
| - POLIMER 25, 30, 40 mm | - NOVA 30,40 mm |
| - POLIPAN 25, 30, 40 mm | - EASYNOVA 30, 40 mm |
| - POLIMETAL 25, 30, 40 mm | - NOVAMETAL 30, 40 mm |
| - POLINOR 25, 30, 40 mm | - NOVANOR 30, 40 mm |
| - INVERPOL 25, 30, 40 mm | - INVERNOVA 30, 40 mm |
| - DOPPIO 30, 40 mm | - MODULAR PLANO 25,30,35,40mm |

2. Uso previsto:

Placas traslúcidas planas de policarbonato (PC) para cubiertas exteriores e interiores y techos.

3. Fabricante:

POLIMEROS GESTIÓN INDUSTRIAL S.L.,

Apartado de correos 5022
Autovía A4, Km 412, (salida 411)
14013 Córdoba, España
Tel. 0034 957045956
Fax: 0034 957429892
email: agallego@polimerosgi.com

4. Sistema de evaluación y verificación de la constancia de las prestaciones (EVCP):

Sistema 3

5a. Norma armonizada:

EN 16153:2013

EN 16153:2013+A1:2015

5b. Organismo Notificado:

AFITI-LICOF nº Organismo notificado 1168



6. Prestaciones declaradas

Características esenciales	Prestaciones (NPD: Prestación no determinada)
Comportamiento frente al fuego exterior:	F_{techo} (NPD)
Reacción al fuego:	B, s1, d0
Resistencia al fuego:	NPD
Permeabilidad al vapor de agua:	$3,8 \times 10^{-5} \text{mg/m} \cdot \text{h} \cdot \text{Pa}$
Permeabilidad al agua/aire:	Conforme
Emisión de sustancias peligrosas:	Ninguna
Tolerancias dimensionales:	Conforme
Propiedades de fragmentación (fragmentación de seguridad) como:	
- Resistencia al impacto de cuerpo duro pequeño:	Conforme
- Resistencia al impacto de cuerpo blando grande (montaje):	Conforme
Resistencia mecánica (comportamiento a la deformación)	
B_x (Nm ² /m)	NPD
B_y (Nm ² /m)	NPD
S_y (N/m)	NPD
M_b (Nm/m)	NPD
Aislamiento acústico al ruido aéreo:	NPD
Transmitancia térmica:	$U = 1,2 \text{ W/m}^2 \cdot \text{K}$
Transmitancia luminosa:	$\tau_v = 74\%$
Transmitancia de la energía solar total	$g = 78\%$ $\tau_v = 70\%$
Resistencia de los accesorios: Método de fijación (véase el manual de instalación)	Según instrucciones
Durabilidad como variación (después del envejecimiento):	
- del índice de amarilleo:	ΔA
- de la transmisión de luz:	ΔA
- módulo de deformación a flexión:	NPD
- resistencia a la tracción:	NPD

7. Documentación técnica específica

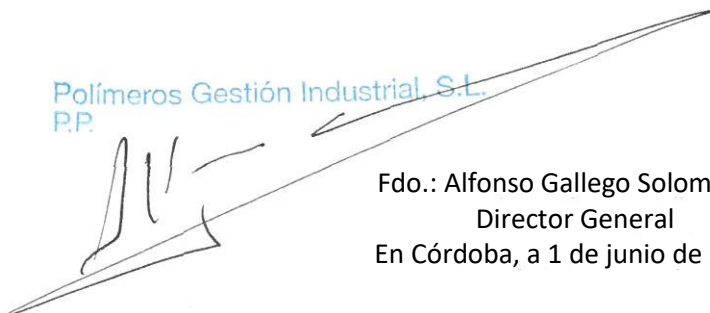
Prestaciones declaradas basadas en el informe de ensayos de fecha 10/11/2015 número 2930T15 y en las fichas técnicas de las materias primas utilizadas en fabricación.

Las prestaciones del producto identificado anteriormente son conformes con el conjunto de prestaciones declaradas. La presente declaración de prestaciones se emite, de conformidad con el Reglamento (UE) no 305/2011, bajo la sola responsabilidad del fabricante arriba identificado.

Firmado por y en nombre del fabricante por:

Lugar y fecha de emisión:

Polímeros Gestión Industrial, S.L.
R.P.



Fdo.: Alfonso Gallego Solomando
Director General
En Córdoba, a 1 de junio de 2018.



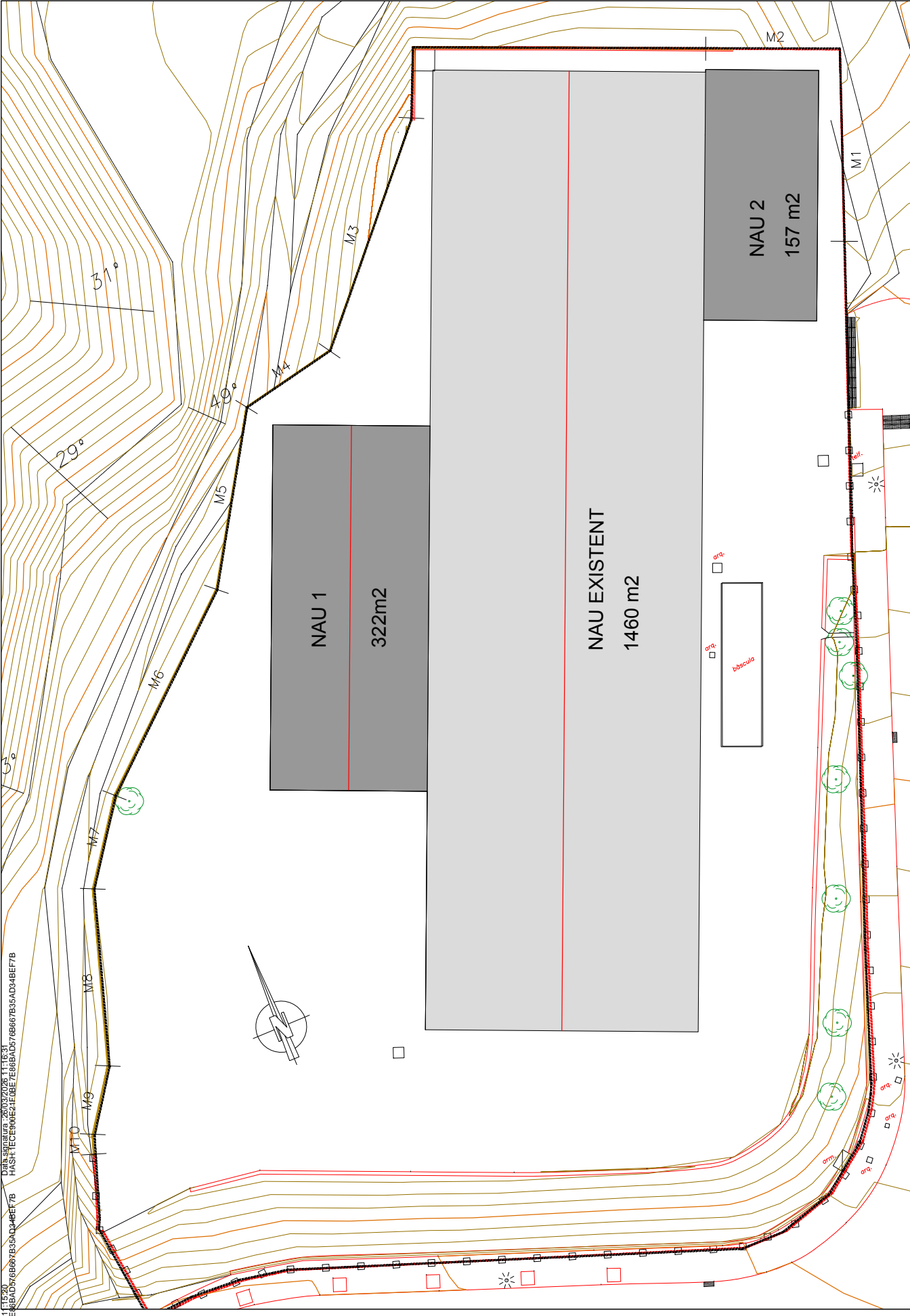
ANNEX 2

GOMEZ RUCHADES, MARC (1 de 2)
Tècnica Planificació i Control 3
Data signatura :26/03/2026 11:15:20
HASH: ECCE90E2F0BE7E86BAD576B667B3AD34BEF7B

FERNANDEZ VALLES, JUAN CARLES (2 de 2)
Cap de Servei Logística i Innovació
Data signatura :26/03/2026 11:16:31
HASH: ECCE90E2F0BE7E86BAD576B667B3AD34BEF7B



GOMEZ RUCHADES, MARC (1 de 2)
 Tècnica Planificació i Control
 Data signatura :26/03/2026 11:16:31
 HASH: ECES90E2F0BE7E8B5A0344BEF7B
 FERNANDEZ VALLES, JUAN CARLES (2 de 2)
 C/da de Servei Logística i Integració
 Data signatura :26/03/2026 11:16:31
 HASH: ECES90E2F0BE7E8B5A0344BEF7B



AMB Àrea Metropolitana de Barcelona	AGENCIÀ DE REGISTRACIÓ DE L'ACTIVITAT DE CONSTRUCCIÓ	CONTRACTISTA CALAF	DIRECTOR DE LES OBRES JAVIER BROTTON MORAN	TÍTOL DEL PROJECTE AMPLIACIÓ DE LA PLANTA DE TRAJE DE BROSSA NORDIQUANA DE MANS DE FER, OBRA CIVIL	ESCALES 1:250 ORIGINALS A3	NOM DEL PLÀNOL AS BUILT SUPPLEMENTS	DATA FEBRER 2016	PLÀNOL 02
---	---	-------------------------------------	--	--	---	---	----------------------------	---------------------



AREA METROPOLITANA DE BARCELONA - PLEC TECNIC
 Codi per a validació :6TFK1-FT325-2PGJU
 Verificació :https://verificador.amb.cat/verificadorDocumento/home
 Aquesta és una còpia impresa del document electrònic referenciat : 12/33.

APROVAT

GOMEZ RUCHADES, MARC (1 de 2)
Tècnica Planificació i Control 3
Data signatura :26/03/2026 11:15:20
HASH: ECCE90E2F0BE7E86BAD576B667B3AD34BEF7B

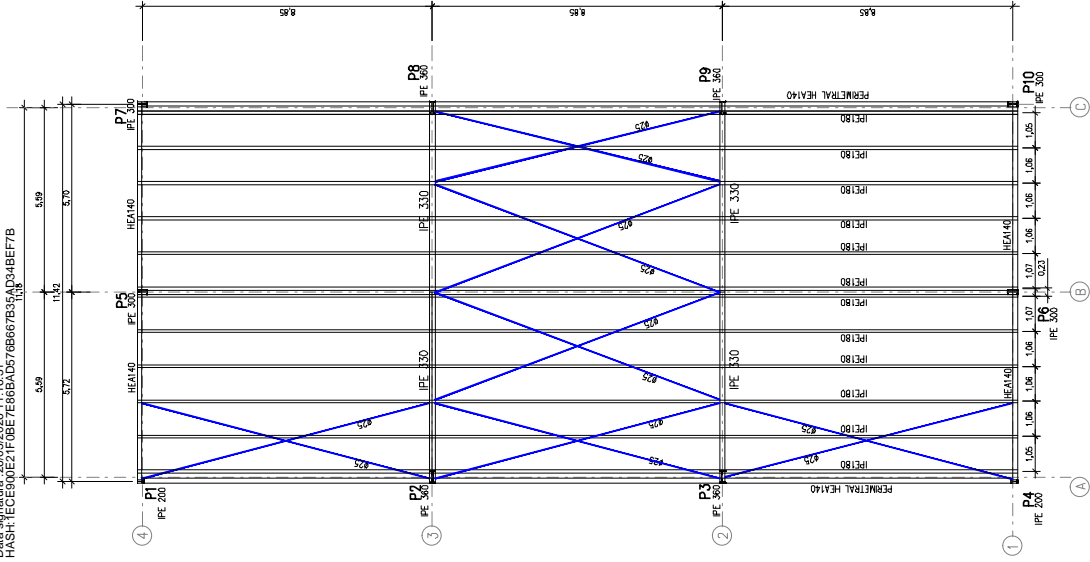
FERNANDEZ VALLES, JUAN CARLES (2 de 2)
Cap de Servei Logística i Innovació
Data signatura :26/03/2026 11:16:31
HASH: ECCE90E2F0BE7E86BAD576B667B3AD34BEF7B

PLÀNOLS

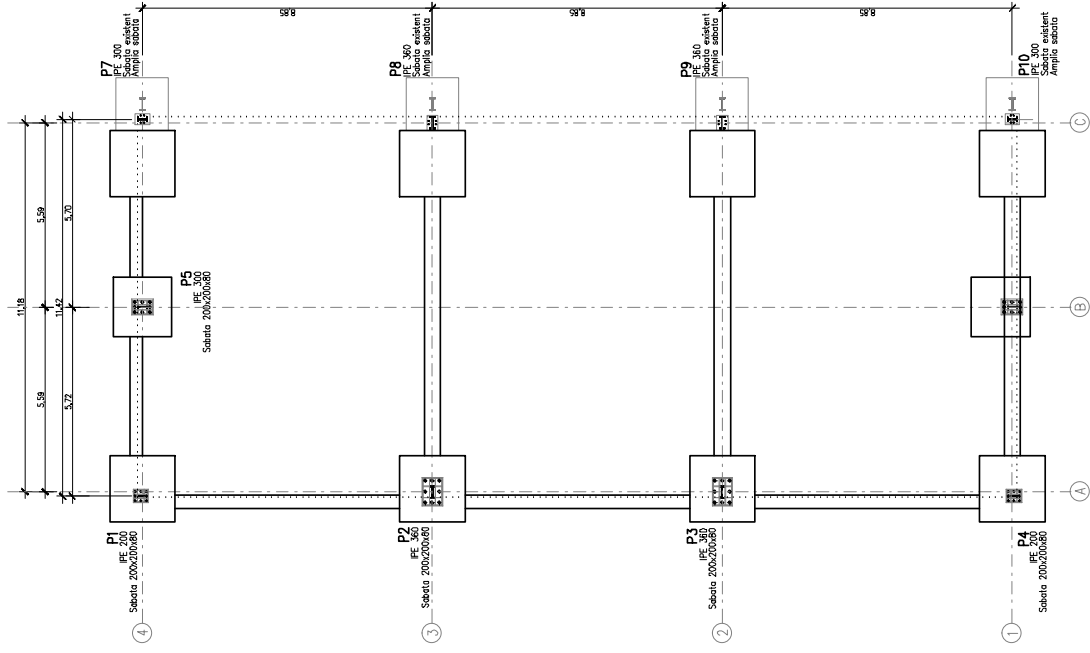


AREA METROPOLITANA DE BARCELONA - PLEC TECNIC
Codi per a validació :6TFK1-FT325-2PGJU
Verificació :https://verificador.amb.cat/verificadorDocumento/home
Aquesta és una còpia impresa del document electrònic referenciat : 13/33.

APROVAT



PLANTA COBERTA NAU
 E: 1/150



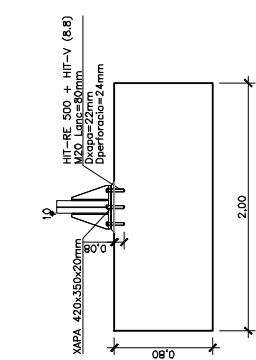
PLANTA FONAMENTS NAU
 E: 1/150

TITOL DEL PROJECTE: **PROJECTE EXECUTIU DE REMODELACIÓ, ACTUALITZACIÓ I AMPLIACIÓ DE LA PLANTA DE TRIATGE DE BROSSA INORGANICA DE MOLINS DE REI**
 TITOL DEL PLÀNOL: **PLANTES**
 ESCALA: **INDICADES**
 NÚM. CORBA: **---**
 APROU: **Model | NauMOLINS.dwg**
 TITOL DEL PLÀNOL: **PLANTES**
 NÚM. CORBA: **---**
 APROU: **Model | NauMOLINS.dwg**
 TITOL DEL PLÀNOL: **PLANTES**
 NÚM. CORBA: **---**
 APROU: **Model | NauMOLINS.dwg**

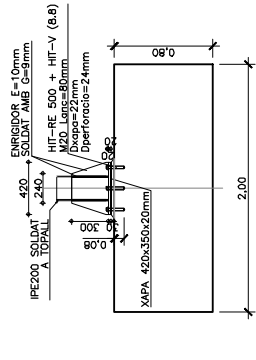


Número: **01.01**

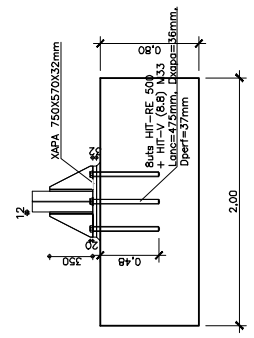
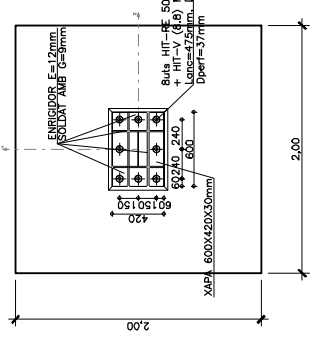
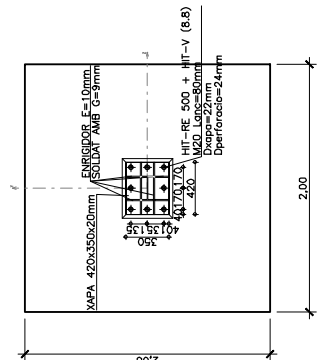




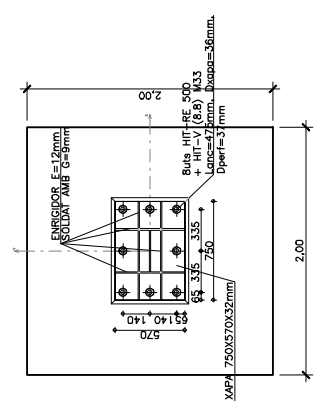
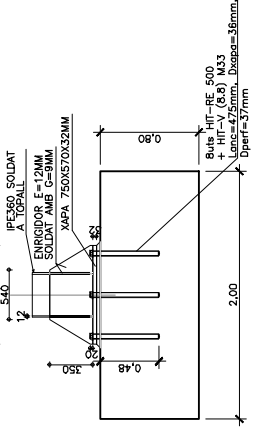
SABATA P1-P4
 E: 1/40



SABATA P5-P6
 E: 1/40

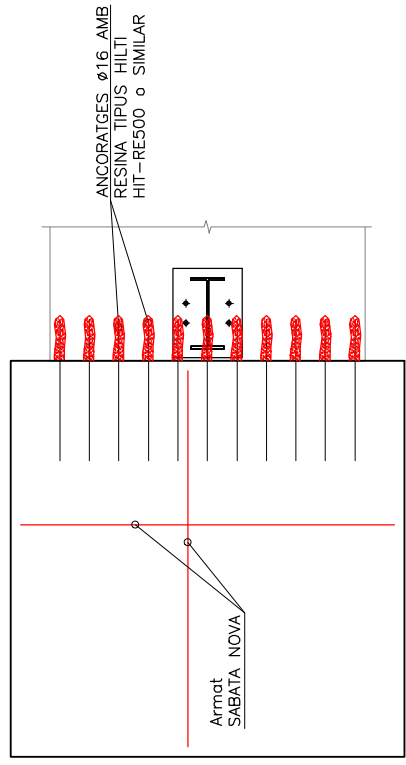


SABATA P2-P3
 E: 1/40

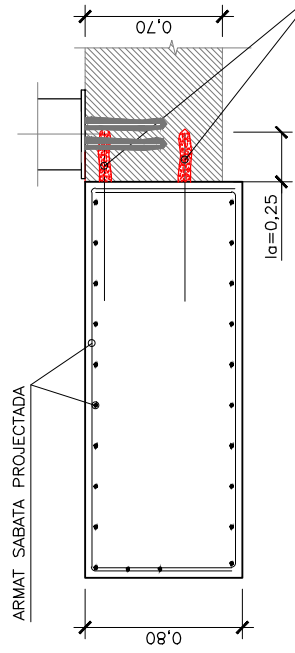


v.1 Modificació: ---
 Títol del projecte: ---
 Data: 01-10-14, Dibuix: ---, Complement: ---
 ESELA: **INDICADES**
 N.º M. OBRAL: ----
 Model: NiauMOLINS.dwg
 TÍTOL DEL PLÀNOL: **SABATES**
 Àrea Metropolitana de Barcelona
 Número: **02.01**

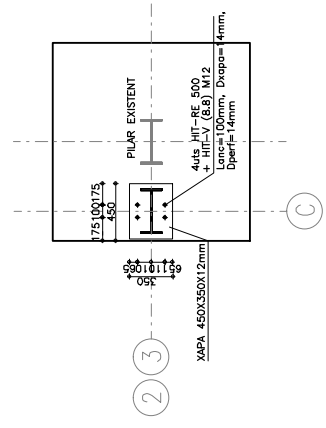




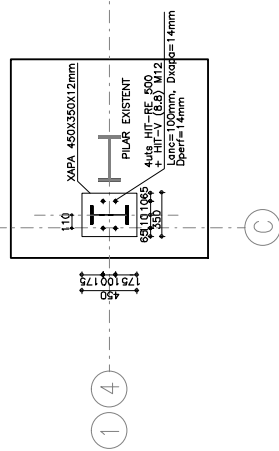
ARMOT SABATA NOVA
DETALL PLANTA
SABATA P8-P9
 E: 1/40



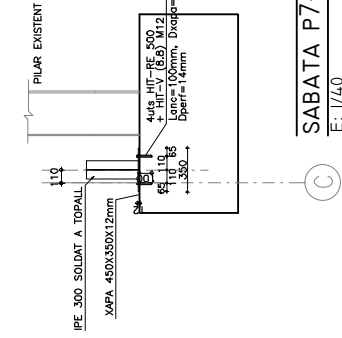
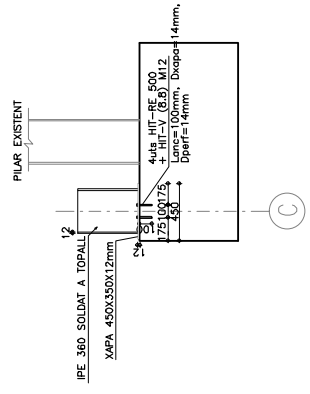
SECCIÓ SABATA
P8-P9
 E: 1/40



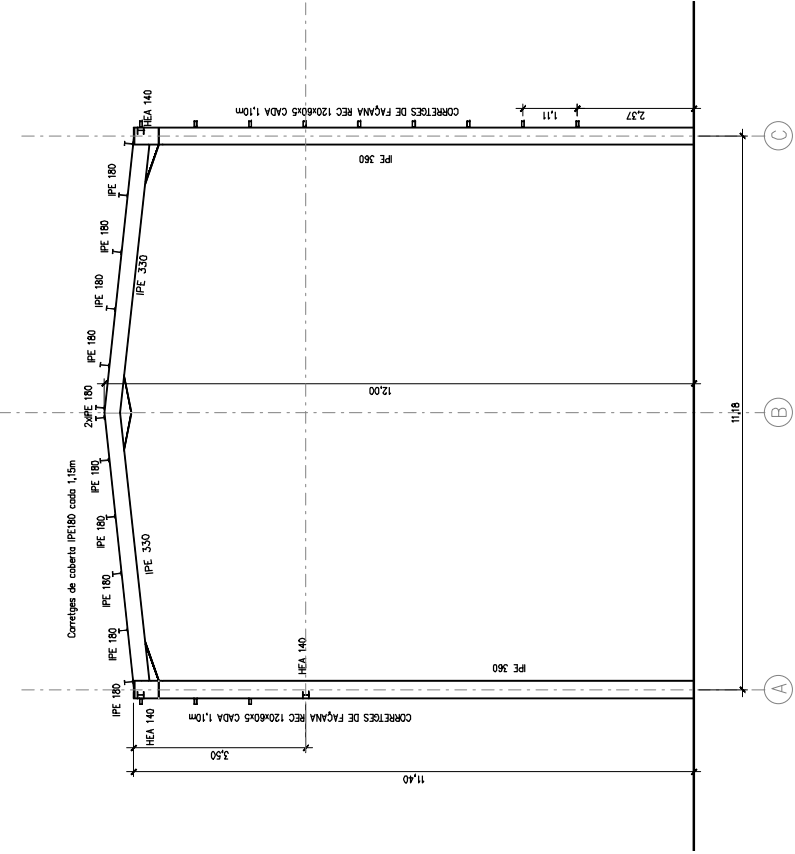
SABATA P8-P9
 E: 1/40



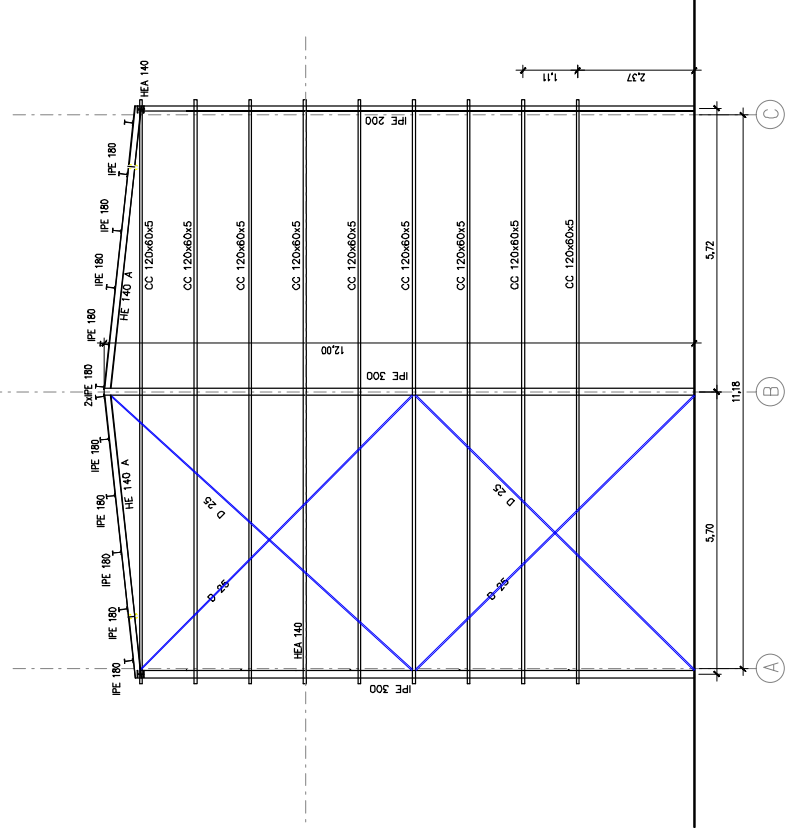
SABATA P7-P10
 E: 1/40



v.1 Modificació: ---
 Títol del projecte: Dia: 01-10-14 Estatus: ---
 ESCALA: INDICADES: Promotor: **Àrea Metropolitana de Barcelona**
 N.º M. OBRA: ---
 Model: NauMOLINS.dwg
 TITOL DEL PLÀNOL: **SABATES**
 El Tècnic: **Constructora Calat**
 Número: **02.02**



SECCIÓ ALINEACIÓ 2 I 3
 E: 1/100



SECCIÓ ALINEACIÓ 1 I 4
 E: 1/100

v.1 Modificació: ---
 Títol del projecte: PROJECTE EXECUTIU DE REMODELACIÓ, ACTUALITZACIÓ I AMPLIACIÓ DE LA PLANTA DE TRIATGE DE BROSSA INORGÀNICA DE MOLINS DE REI
 Data: 01-10-14, Revisió: --, Comprovat: --
 Promotor: Àrea Metropolitana de Barcelona
 ESCALA: INDICADES
 N.º M. OBRA: ----
 Model: NtauMOLINS.dwg
 TÍTOL DEL PLÀNOL: SECCIONS
 El·lèctric: Constructora Calaf
 Número: 03.01



GOMEZ RUCHADES, MARC (1 de 2)
Tècnica Planificació i Control 3
Data signatura :26/03/2026 11:15:20
HASH: ECCE800E2F0BE7E86BAD576B667B3AD34BEF7B

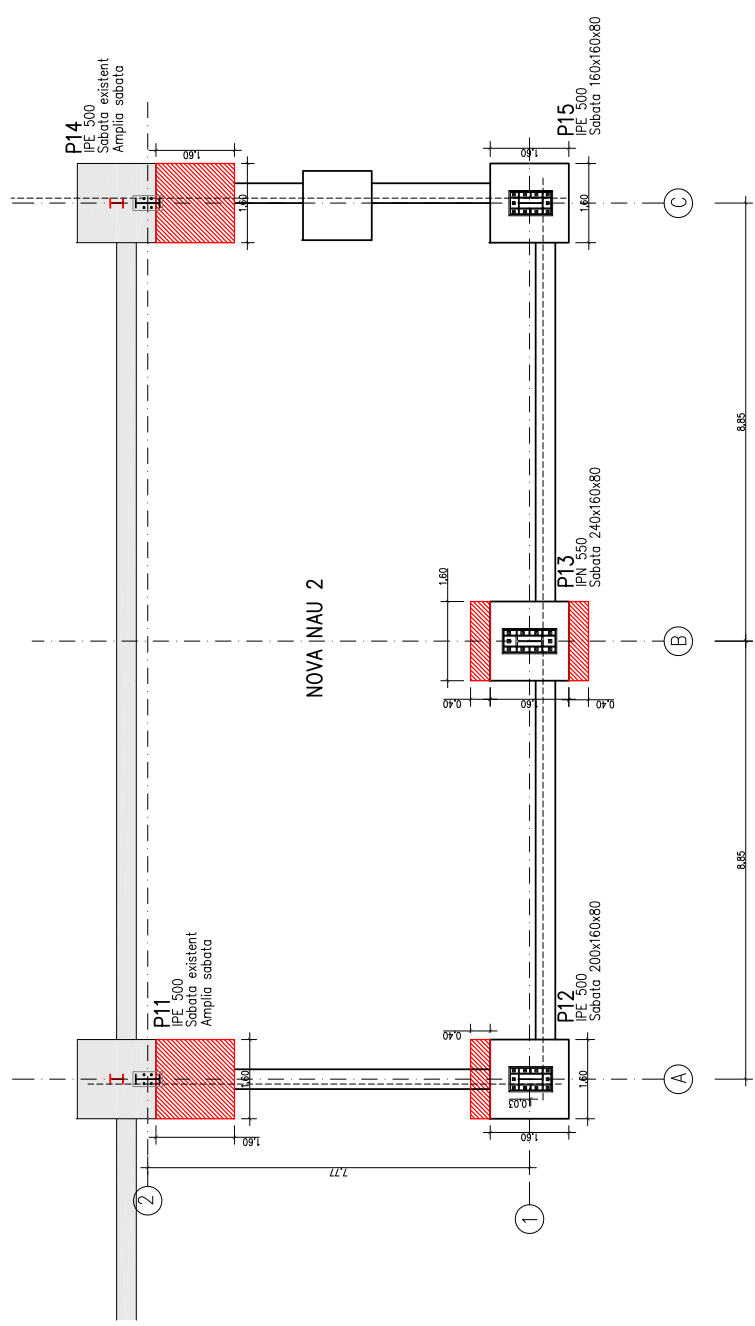
FERNANDEZ VALLES, JUAN CARLES (2 de 2)
Cap de Servei Logística i Innovació
Data signatura :26/03/2026 11:16:31
HASH: ECCE800E2F0BE7E86BAD576B667B3AD34BEF7B

PLÀNOLS



AREA METROPOLITANA DE BARCELONA - PLEC TECNIC
Codi per a validació :6TFK1-FT325-2PGJU
Verificació :<https://verificador.amb.cat/verificadorDocumento/home>
Aquesta és una còpia impresa del document electrònic referenciat : 21/33.

APROVAT



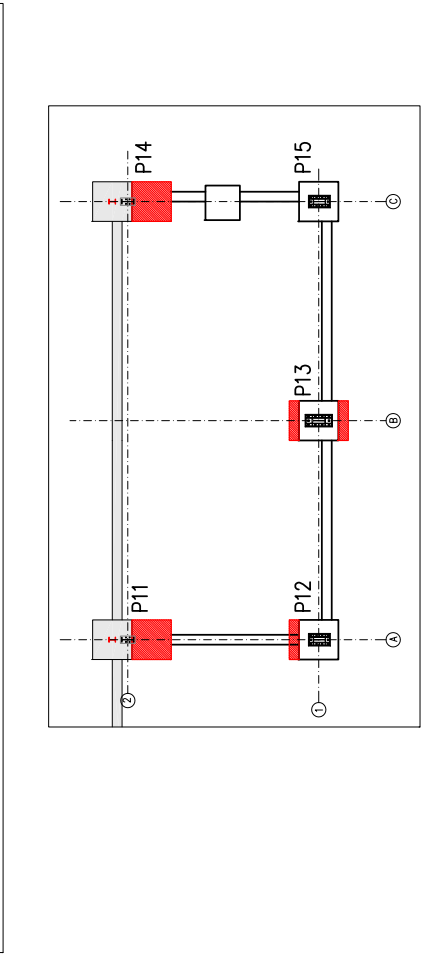
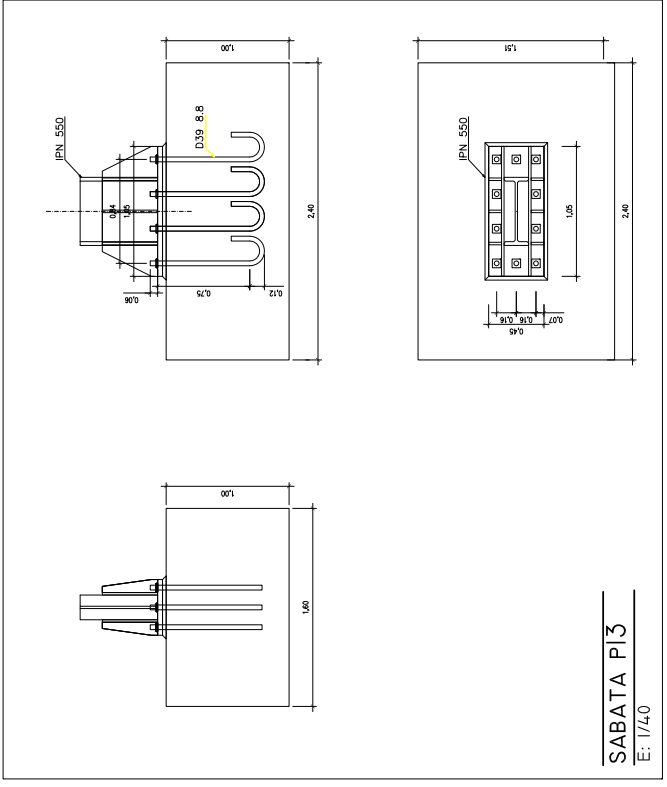
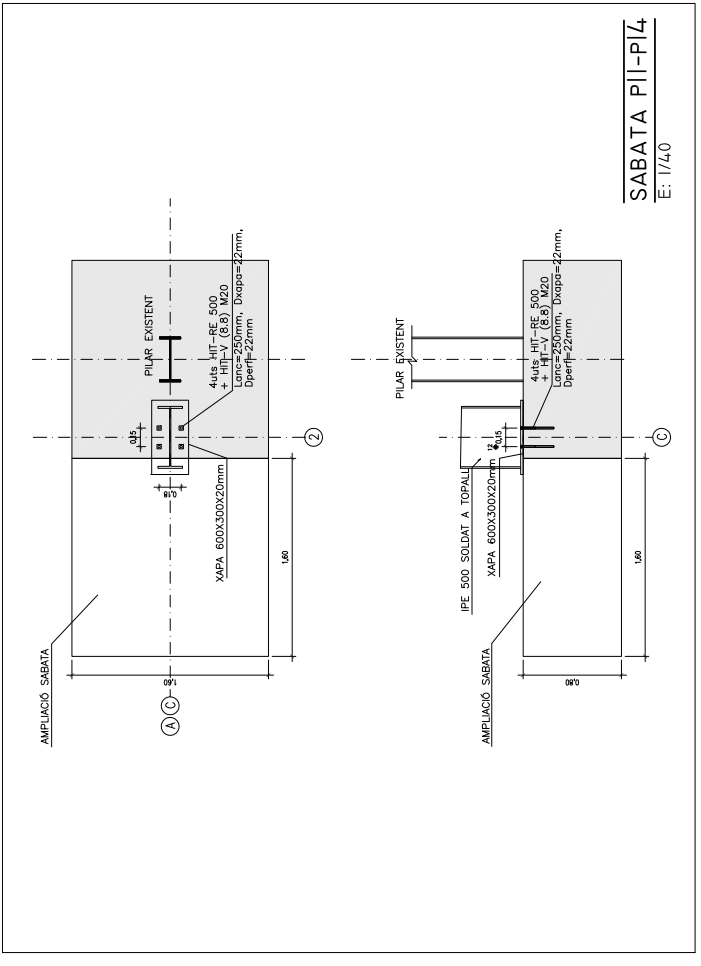
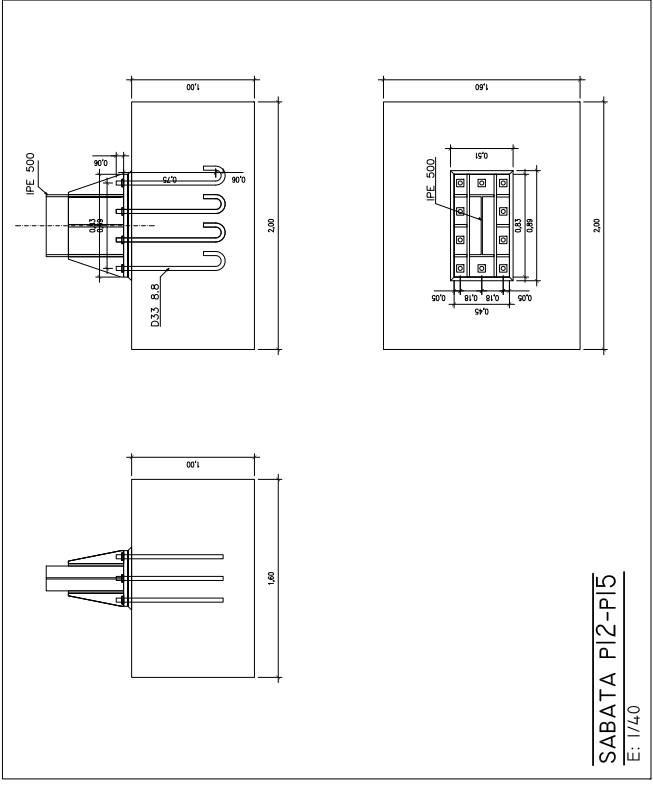
PLANTA FONAMENTS NAU
 E: 1/100

v.1. Modificació: —
 TITOL DEL PLÀNOL: —
 ESCALA: —
 PROMOTOR: **INDICADES**
 NAMA, OBRER: —
 AVANT: **Plànols Estr.dwg**
 TITOL DEL PLÀNOL: **NAU 2 FONAMENTS**
 NÚMERO: **01**

PROJECTE EXECUTIU DE REMODELACIÓ,
 ACTUALITZACIÓ I AMPLIACIÓ DE LA PLANTA DE
 TRIATGE DE BROSSA INORGÀNICA DE MOLINS DE
 REI

El lloc: —
 L'empresa constructora: **Constructora Calaf**





v.1 Modificacions: ---
 Escala: 1:50
 TITOL DEL PLANCH: ---
 El floor: ---
 Projecte: ---
 Promotor: ---
 ESCALA: ---
 NÚM. OBRA: ---
 AVUL: ---
 TITOL DEL PLANCH: ---
 Empresa constructora: ---
 Construtora Calaf

INDICADES
 ESCALA: ---
 NÚM. OBRA: ---
 AVUL: ---
 TITOL DEL PLANCH: ---

**PROJECTE EXECUTIU DE REMODELACIÓ,
 ACTUALITZACIÓ I AMPLIACIÓ DE LA PLANTA DE
 TRIATGE DE BROSSA INORGANICA DE MOLINS DE
 REI**

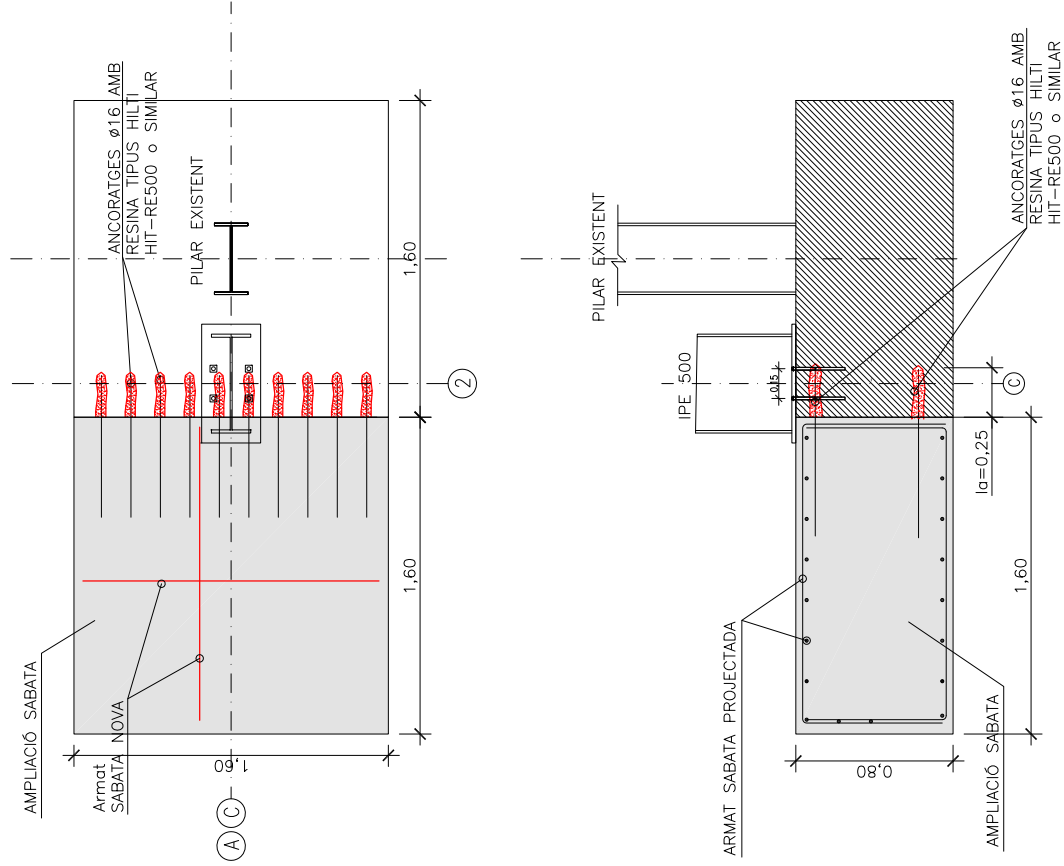
Area Metropolitana de Barcelona

Planois Estr.dwg

**NAU 2
 DETALL SABATES**

Número: 02





DETALL ANCORATGES I ARMAT SABATA PII-PI4
 E: 1/25

VALORS COLL SOLDADURA EN ANGLE

Fig. 1

UPN	80	100	120	140	160	180	200	220	240	260	280	300
a (màx.)	6,5	7,0	7,5	8,5	9,0	9,5	10,0	11,0	12,0			

Fig. 2

UPN	80	100	120	140	160	180	200	220	240	260	280	300
a (màx.)	4,0	4,5	4,5	5,0	5,5	5,5	6,0	6,0	6,0	6,0	6,0	6,0

Fig. 3

IPN	80	100	120	140	160	180	200	220	240	260	280
a (màx.)	3,0	3,5	4,0	4,0	4,5	5,0	5,5	6,5	6,5	7,0	8,0

IPN	300	320	340	360	380	400	450	500	550	600
a (màx.)	8,0	8,5	9,5	10,0	10,0	11,0	13,0	14,0	15,0	17,0

GRUIX PEÇA	a (màx.)	a (mín.)
4,0- 4,2	2,5	2,5
4,3- 4,9	3,0	2,5
5,0- 5,6	3,5	2,5
5,7- 6,3	4,0	2,5
6,4- 7,0	4,5	2,5
7,1- 7,7	5,0	3,0
7,8- 8,4	5,5	3,0
8,5- 9,1	6,0	3,5
9,2- 9,9	6,5	3,5
10,0-10,6	7,0	4,0
10,7-11,3	7,5	4,0
11,4-12,0	8,0	4,0
12,1-12,7	8,5	4,5
12,8-13,4	9,0	4,5
13,5-14,1	9,5	5,0

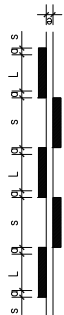
GRUIX PEÇA	a (màx.)	a (mín.)
14,2-15,5	10,0	5,0
15,6-16,9	11,0	5,5
17,0-18,3	12,0	5,5
18,4-19,7	13,0	6,0
19,8-21,2	14,0	6,0
21,3-22,6	15,0	6,5
22,7-24,0	16,0	6,5
24,1-25,4	17,0	7,0
25,5-26,8	18,0	7,0
26,9-28,2	19,0	7,5
28,3-31,1	20,0	7,5
31,2-33,9	22,0	8,0
34,0-36,0	24,0	8,0

VALORS SOLDADURA UNIÓ DISCONTINUA

a : Coll soldadura.
 s : Longitud efect. de soldadura
 L : Longitud de la peça
 e : Mínim guix perfil unit.

Longitud efect.: L ≥ 5e
 L ≥ 40mm.

Separació soldadures: s ≤ 15e barres a compressió.
 s ≤ 25e en barres a tracció.
 s ≤ 300mm. en tot cas.



PROJECTE EXECUTIU DE REMODELACIÓ,
 ACTUALITZACIÓ I AMPLIACIÓ DE LA PLANTA DE
 TRIATGE DE BROSSA INORGÀNICA DE MOLINS DE
 REI



El projecte

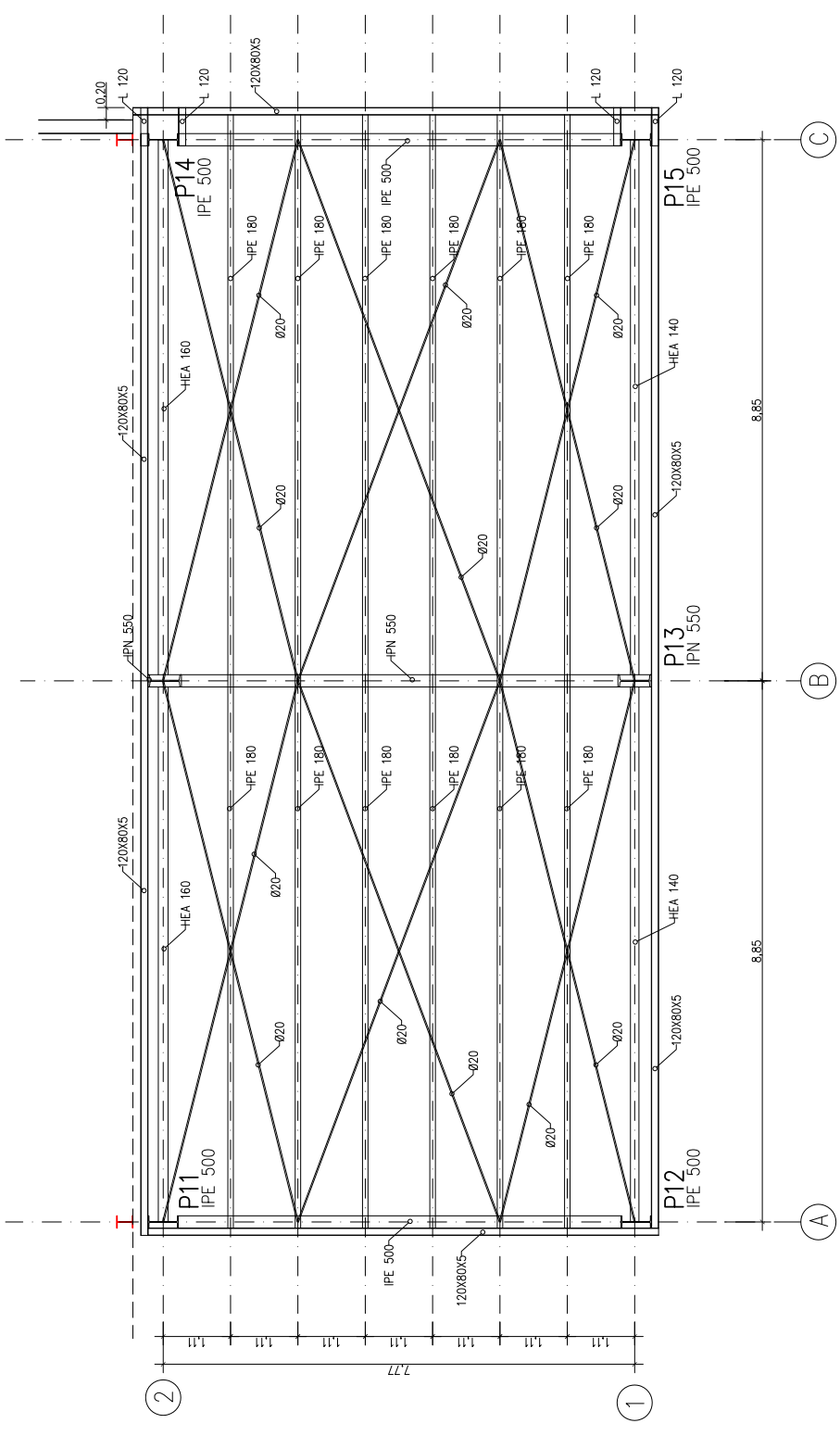
Planolet Estr.dwg

Número:

03

TÍTOL DEL PLÀNOL:
**NAU 2
 ARMAT SABATES**

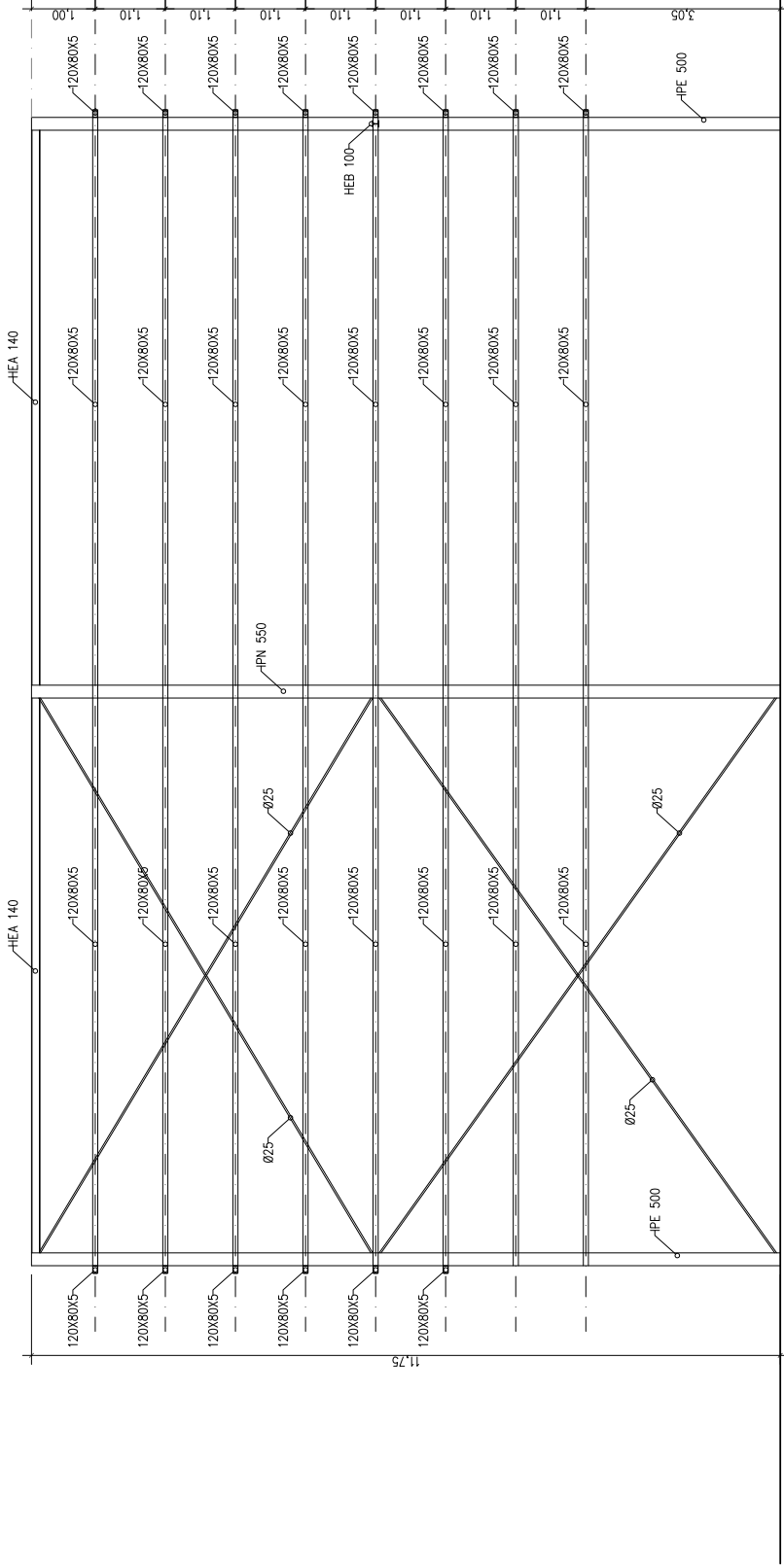
ESCALA: INDICADES
 NÚM. OBRA: ---
 PROMOTOR: Àrea Metropolitana de Barcelona



PLANTA GENERAL ESTRUCTURA
 E: 1/75

v.1 Modificacions: —
 TITOL DEL PLÀNOL: TRIATGE DE BROSSA INORGANICA DE MOLINS DE REI
 ESCALA: —
 PROJECTE EXECUTIU DE REMODELACIÓ, ACTUALITZACIÓ I AMPLIACIÓ DE LA PLANTA DE TRIATGE DE BROSSA INORGANICA DE MOLINS DE REI
 Promotor: Àrea Metropolitana de Barcelona
 NÚM. OBRA: —
 AVUL: Plans Estr.dwg
 TITOL DEL PLÀNOL: TRIATGE DE BROSSA INORGANICA DE MOLINS DE REI
 El floor: —
 Construtora Calaf
 04





ALÇAT PÒRTIC TRANSVERSAL-EIX I
E: 1/75

v.1. Modificació: —
TITOL DEL PLÀNOL: —
Escala: —
Data: 01/11/14 de 14:25:00

INDICADES
ESCALA: —
NÚM. DIB.: —
AVUL: —
TITOL DEL PLÀNOL: —

PROJECTE EXECUTIU DE REMODELACIÓ,
ACTUALITZACIÓ I AMPLIACIÓ DE LA PLANTA DE
TRIATGE DE BROSSA INORGÀNICA DE MOLINS DE
REI

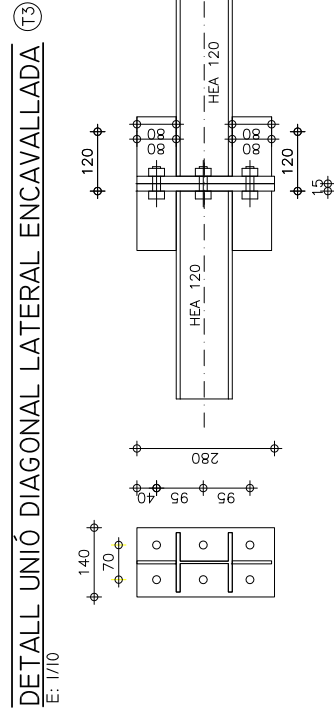
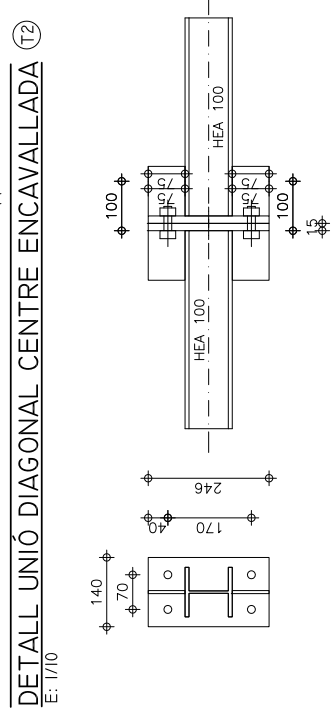
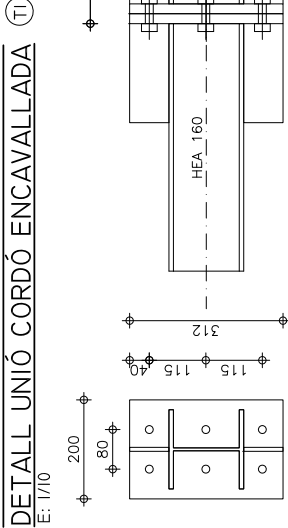
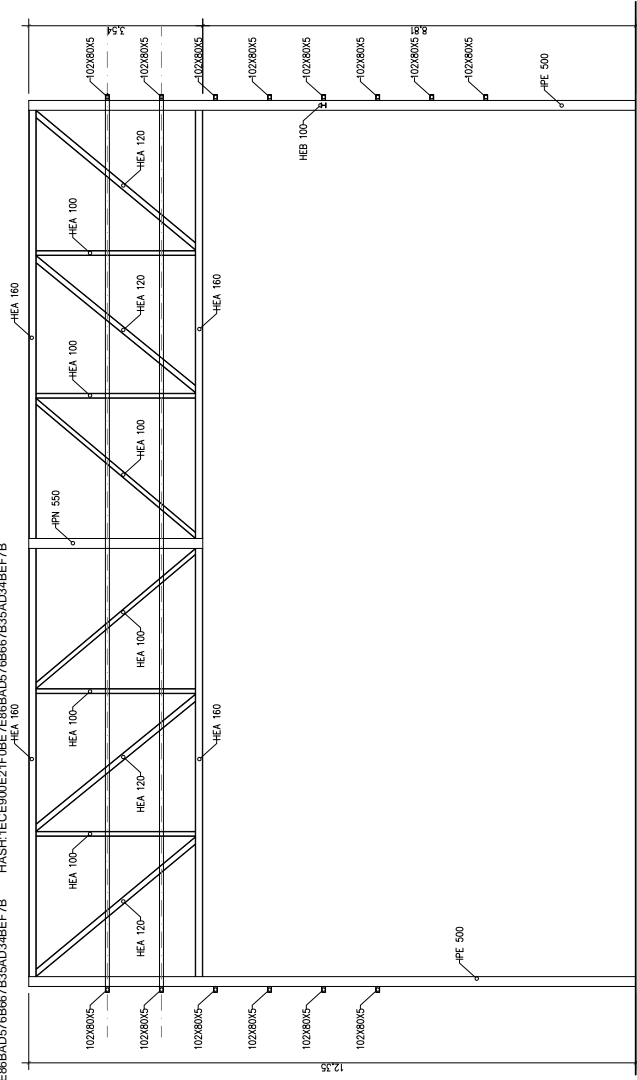
Promotor: Àrea Metropolitana de Barcelona
NÚM. DIB.: —
AVUL: —
Ei. Projecte: —

Plànols Estr. dwg

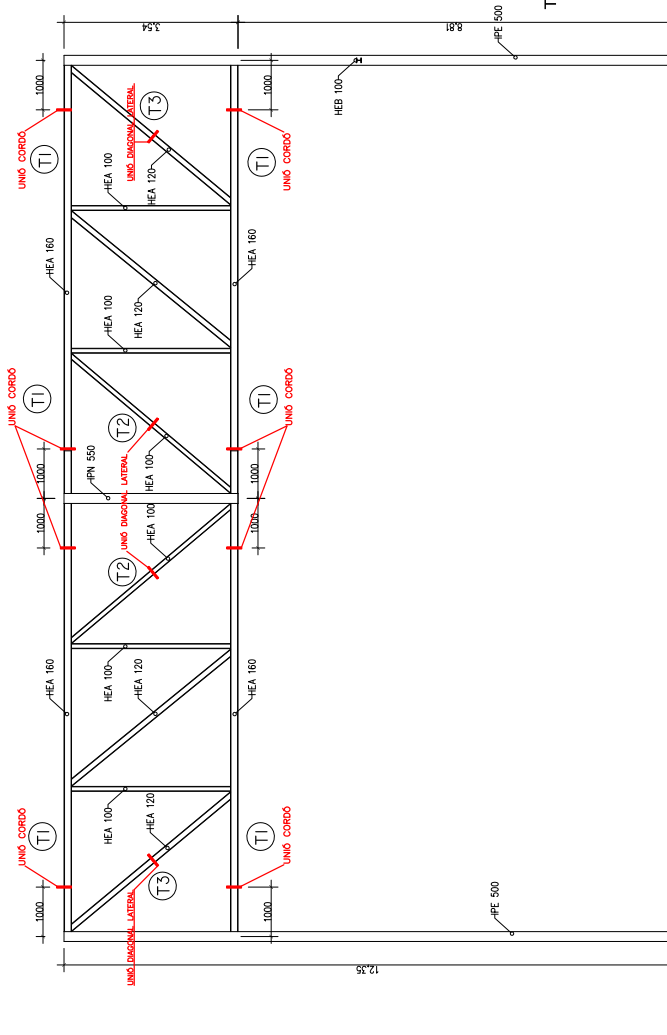
Constructora Calaf

Número: 05

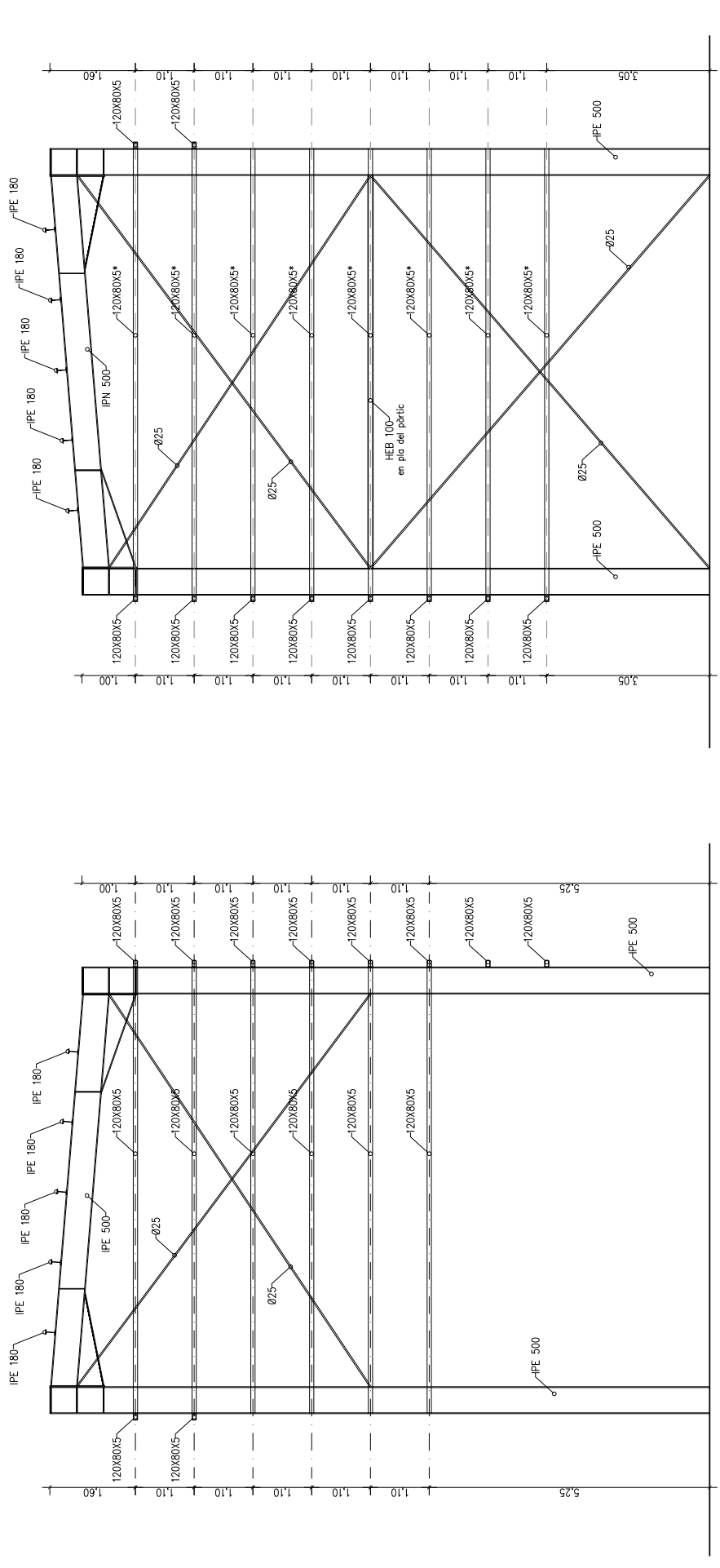




DETALL ENCAVALLADA
 E: 1/100



v.1 Modificació: —
 Escala: —
 TITOL DEL PLÀNOL: **DETALL ENCAVALLADA**
 El floor: —
 L'empresa constructora: **Constructora Calaf**
 REI: **Planois Estr.dwg**
 NÚM. OBRA: **---**
 ESCALA: **INDICADES**
 PROJECTE EXECUTIU DE REMODELACIÓ,
 ACTUALITZACIÓ I AMPLIACIÓ DE LA PLANTA DE
 TRIATGE DE BROSSA INORGÀNICA DE MOLINS DE
 REI
 Promotor: **Àrea Metropolitana de Barcelona**
 Numerec: **06**



* Leix del perfil 120x80x5mm està separat 46,5cm de leix del pòrtic

PÒRTIC LATERAL A
 E: 1/75

PÒRTIC LATERAL C
 E: 1/75

ACERS LAMINATS	CARACTERÍSTIQUES SEGONS CTE DB SE A
ELEMENTS	NORMATIVES D'ORGANIC COMPLIMENT
PERFILLS I PAINEJERIS	S-275-R 275 CTE DB SE A UNE-EN 10025-2
XAPES I PLETINES	S-275-R 275 CTE DB SE A UNE-EN 10025-2
SOLDADURES	S-275-R 275 CTE DB SE A UNE-EN ISO 14555:1999
SOLD. EN ANGLE	CTE DB SE A UNE-EN ISO 14555:1999
SOLD. A TOPALL	CTE DB SE A UNE-EN ISO 14555:1999
EXECUCIO	ADAPTAT A L'INSTRUCCIO CTE DB SE A

CONTROL DE LES UNIONS METAL·LIQUES. CTE DB SE A. ENV 1992-1-1	
SOLDADURES	- Totes les soldadures a la vista es realitzaran lliures o a 45° per millora l'aspecte de les unions. - En peça completa es contemplarà una soldadura per peça, no soldades-les aplicades de longitud ni separacions fora de l'ambit definit en el projecte, ni defectes aparents. - En realitzar el control visual del 100% de les soldadures, tant prèviament a la seva aplicació com després de la seva aplicació, verificaran l'absència de defectes aparents, interrupcions, cràters, cordons, inclusions, sobreesforços, pelures de guix, solucions de fissures i infiltració del corró. - Control de les soldadures en angle realitzades a taller o obra. - El 20% de les soldadures s'inspeccionaran mitjançant líquids o partícules magnètiques. - 1 de cada 5 lligues. Tolerància < 1/500x 10mm
FORMA	

DETALL TIPUS DE SOLDADURES

SOLDADURES EN ANGLE

SOLDADURES A TOPALL

PROTECCIÓ I ACABAS D'ESTRUCTURA METAL·LIQUE. CTE DB SE A. ENV 1992-1-1

AMBIENT

PREPARACIÓ DE SUPERFÍCIES

RECOBRIMENTS DE PINTURA

NOTES:

- Tipus de soldadura a la vista segons el detall de projecte complet.
- Cota de soldadura (S) segons detall.
- Cota de soldadura (L) segons detall.
- Cota de soldadura (T) segons detall.
- Tolerància a la normativa EA-55.

PROTECCIÓ I ACABAS D'ESTRUCTURA METAL·LIQUE. CTE DB SE A. ENV 1992-1-1

- Totes les superfícies es deuen "brillar" fins a aconseguir un grau de preparació Sa 2,5.
- Els tractaments anti-ròst i primers s'aplicaran després del moment de l'execució de la pintura, amb un 50/100 mínim, devent tenir aquest qualitat al moment de l'aplicació de la pintura.
- Els tractaments anti-ròst i primers s'aplicaran després del moment de l'aplicació de la pintura.
- 2 capes d'emprenca d'acabament, segons projecte

PROJECTE EXECUTIU DE REMODELACIÓ, ACTUALITZACIÓ I AMPLIACIÓ DE LA PLANTA DE TRIATGE DE BROSSA INORGÀNICA DE MOLINS DE REI

ESCALA: INDICADES

PLANOLES ESTR.dwg

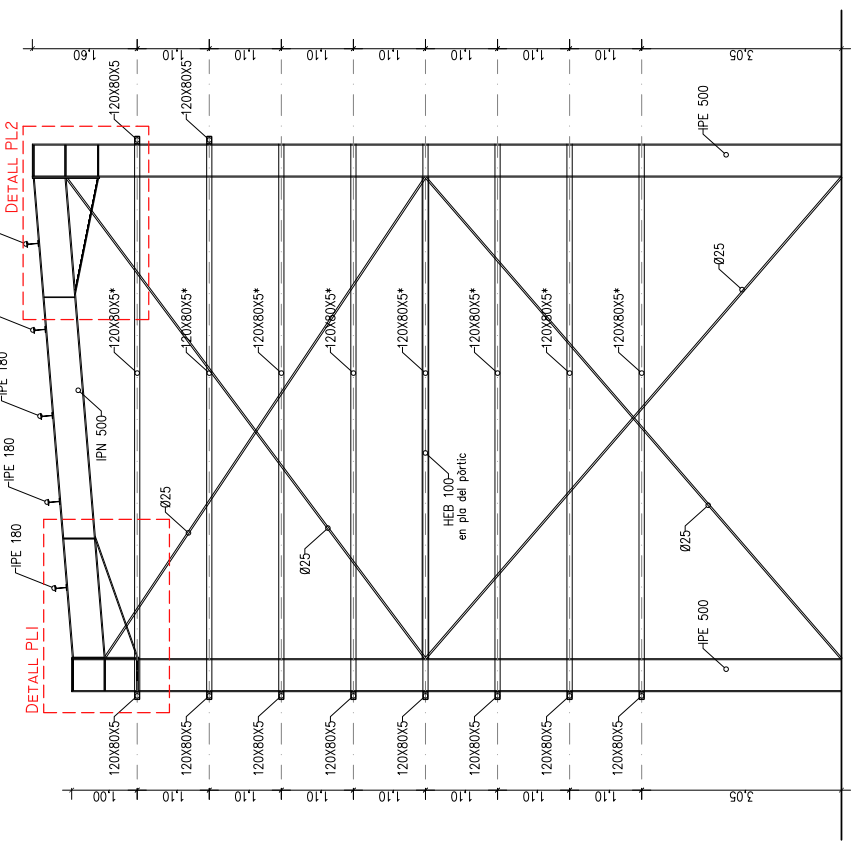
07

NAU 2 ALÇATS PÒRTICS A-C

CONSTRUCTORA CALAT

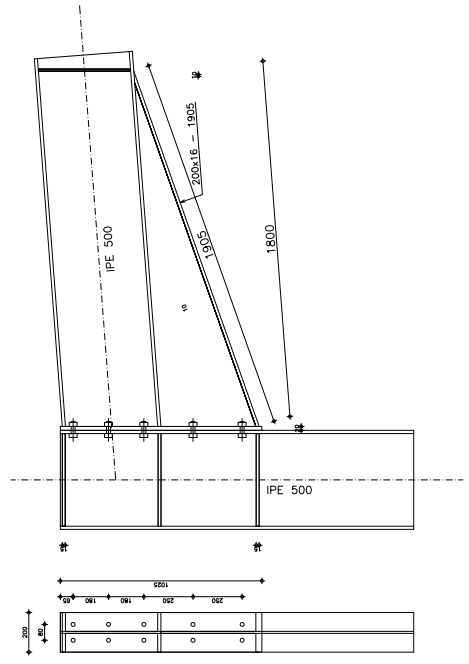
AREA METROPOLITANA DE BARCELONA

PORTIC LATERAL C
 E: 1/75

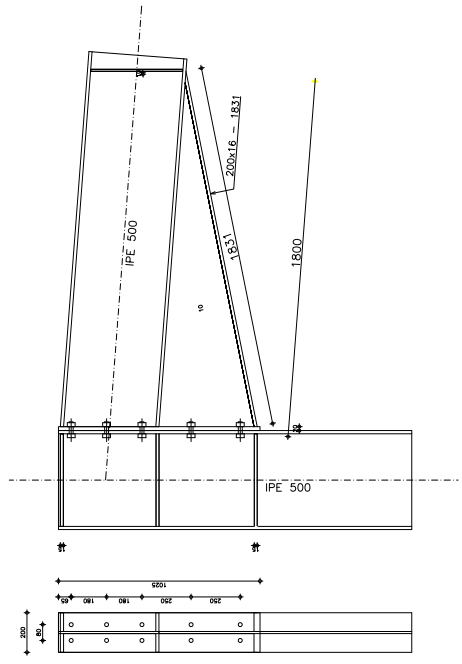


* L'eix del perfil 120x80x5mm està separat 46,5cm de l'eix del portic

DETALL UNIÓ PILAR BIGA PÒRTIC LATERAL I
 E: 1/25



DETALL UNIÓ PILAR BIGA PÒRTIC LATERAL 2
 E: 1/25



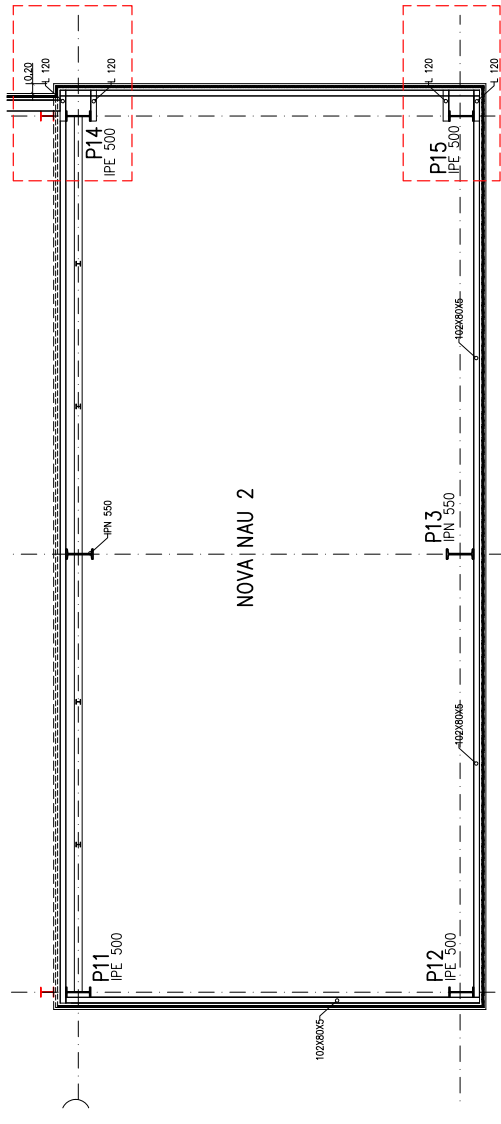
v.1. Modificació: —
 Títol del projecte: **PROJECTE EXECUTIU DE REMODELACIÓ, ACTUALITZACIÓ I AMPLIACIÓ DE LA PLANTA DE TRIATGE DE BROSSA INORGÀNICA DE MOLINS DE REI**
 ESCALA: **INDICADES**
 NÚM. OREN: **---**
 AVUL: **Plans Estr.dwg**
 TÍTOL DEL PLANCHI: **NAU 2 PÒRTIC LATERAL**
 El floor: **---**
 Promotor: **Àrea Metropolitana de Barcelona**
 ABB
 Número: **09**

Constructora Calaf



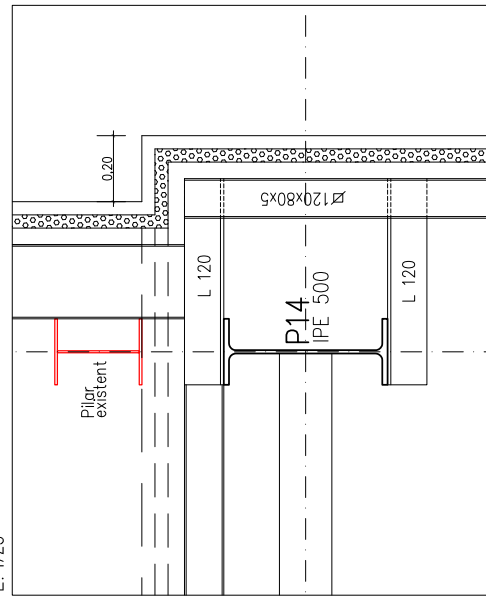
PLANTA GENERAL ESTRUCTURA PILARS I CORRETTGES

E: 1/25



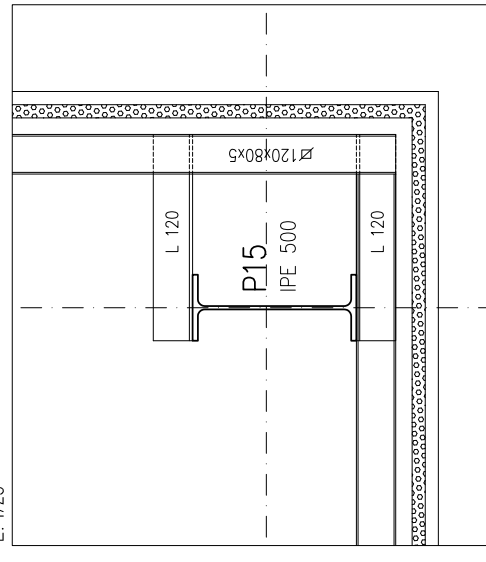
DETALL UNIÓ CORRETTGES PILAR I4

E: 1/25



DETALL UNIÓ CORRETTGES PILAR I5

E: 1/25



v.1 Modificació: —
 Títol del projecte: **PROJECTE EXECUTIU DE REMODELACIÓ, ACTUALITZACIÓ I AMPLIACIÓ DE LA PLANTA DE TRIATGE DE BROSSA INORGÀNICA DE MOLINS DE TRI**
 ESCALA: **INDICADES**
 NÚM. OBRA: **---**
 AVOR: **Planols Estr.dwg**
 TÍTOL DEL PLÀNOL: **NAU 2 DETALLS FAÇANA**
 El floor: **---**
 Promotor: **Àrea Metropolitana de Barcelona**
 L'empresa constructora: **Constructora Calaf**
 Número: **10**

SECCIÓ CONSTRUCTIVA

E: 1/15

