



B E R T R A N
E N G I N Y E R I A

B015CO/24-M2

ARQUITECTURA ENGINYERIA URBANISME

c/ Barcelona 29-31, baixos 17820 - BANYOLES (Girona)
tel: 972572658, correu-e: bertran@bertran.es, www.bertran.es

**PROJECTE PER A L'ADEQUACIÓ DE L'ESPAI CULTURAL
"LA FRATERNAL" D'ESPOLLA A LA NORMATIVA
D'ACCESSIBILITAT, INCENDIS I EFICIÈNCIA ENERGÈTICA**

MILLORA 2: ALTELL MAGATZEM

Promotor: **AJUNTAMENT D'ESPOLLA**

Població: **ESPOLLA (L'Alt Empordà)**

Redactat per

Jordi Bertran i Jordà
Arquitecte - Col·legiat núm. 38208/6



AMIDAMENTS

Obra	01	PRESSUPOST REFORMA CENTRE CÍVIC LA FRATERNAL - MILLORA 2
Capítol	01	PALETERIA
Subcapítol	01	LLOSES DE FORMIGÓ

NUM.	CODI	UA	DESCRIPCIÓ
1	P9V3-H9EB	m2	Muntatge i desmuntatge d'encofrat per a esglaons, amb tauler de fusta de pi.

Num.	Text	Tipus	[C]	[D]	[E]	[F]	TOTAL	Fórmula
1	Frontals esglaons		1,000	0,200	6,000	1,100	1,320	C#*D#*E#*F#
2	Lateral esglaons (inclou lateral llosa)		3,000	0,500	1,100		1,650	C#*D#*E#
TOTAL AMIDAMENT							2,970	

2	P4DC-3UXZ	m2	Muntatge i desmuntatge d'encofrat de lloses, a una alçària <= 3 m, amb tauler de fusta de pi
---	-----------	----	--

Num.	Text	Tipus	[C]	[D]	[E]	[F]	TOTAL	Fórmula
1	Encofrat inferior llosa escala		2,150	1,000	1,200		2,580	C#*D#*E#
2	Encofrat laterals llosa escala		2,150	0,500	1,200		1,290	C#*D#*E#
3	Encofrat laterals llosa replà escala		1,150	1,000	1,200		1,380	C#*D#*E#
4	Encofrat inferior llosa magatzem		11,700	1,200			14,040	C#*D#
5	Encofrat lateral llosa magatzem (contacte escala)		1,750	0,500	1,200		1,050	C#*D#*E#
6	Encofrat lateral llosa magatem (zona paret existent lavabos)		1,000	2,000	0,500	1,200	1,200	C#*D#*E#*F#
7	Encofrat lateral llosa magatzem (sobre nova paret)		4,850	1,200	1,200		6,984	C#*D#*E#
8	Encofrat lateral llosa magatzem (sobre paret costat escala 3)		1,050	0,500	1,200		0,630	C#*D#*E#
9	Encofrat lateral llosa magatzem (sobre paret passadís)		4,050	0,500	1,200		2,430	C#*D#*E#
TOTAL AMIDAMENT							31,584	

3	P45C1-10CKK	m3	Formigonament de lloses amb formigó per armar HA - 25 / B / 20 / XC1 amb una quantitat de ciment de 275 kg/m3 i relació aigua ciment =< 0.6, abocat amb bomba
---	-------------	----	---

Num.	Text	Tipus	[C]	[D]	[E]	[F]	TOTAL	Fórmula
1	Llosa escala+graons		0,725	1,000	1,150		0,834	C#*D#*E#
2	Llosa replà escala		2,950	0,160	1,150		0,543	C#*D#*E#
3	Llosa magatzem		13,900	0,160	1,150		2,558	C#*D#*E#
TOTAL AMIDAMENT							3,935	

4	P4B9-D6R7	m2	Armatura de lloses AP500 SD amb malla electrosoldada de barres corrugades d'acer ME 20x20 cm D:10-10 mm 6x2,2 m B500SD UNE-EN 10080
---	-----------	----	---

Num.	Text	Tipus	[C]	[D]	[E]	[F]	TOTAL	Fórmula
1	Llosa escala (armat inferior i superior)		2,100	1,000	2,000	1,200	5,040	C#*D#*E#*F#
2	Llosa replà escala (armat inferior i superior)		1,000	1,000	1,200		1,200	C#*D#*E#
3	Llosa magatzem (armat inferior i superior)		13,900	1,100	2,000	1,200	36,696	C#*D#*E#*F#
TOTAL AMIDAMENT							42,936	

5	P4B8-D6QK	kg	Armatura per a lloses d'estructura AP500 S d'acer en barres corrugades B500S de límit elàstic >= 500 N/mm2
---	-----------	----	--

Num.	Text	Tipus	[C]	[D]	[E]	[F]	TOTAL	Fórmula
------	------	-------	-----	-----	-----	-----	-------	---------

AMIDAMENTS

1	Formació graons, armat D10mm longitudinal	0,850	0,640	6,000	6,000	21,542	C#*D#*E#*F#* 1.1
2	Formació graons, armat D10mm transversal	1,000	0,640	4,000	6,000	16,896	C#*D#*E#*F#* 1.1
3	Formació cercol perimetral D8mm barres longitudinals	19,550	0,395	4,000	1,100	33,978	C#*D#*E#*F#
4	Formació cercol perimetral D8mm estreps	112,000	0,395	0,160	4,000	31,145	C#*D#*E#*F#* 1.1
TOTAL AMIDAMENT						103,561	

Obra 01 PRESSUPOST REFORMA CENTRE CÍVIC LA FRATERNAL - MILLORA 2
 Capítol 01 PALETERIA
 Subcapítol 02 PARETS D'OBRA

NUM.	CODI	UA	DESCRIPCIÓ	[C]	[D]	[E]	[F]	TOTAL	Fórmula
1	P4FD-9JN7	m	Subministrament i col·locació de llinda per a paret de 15 cm d'amplària amb una bigueta de formigó pretesat de 20 cm de cantell, amb un moment flector màxim de 6,08 kN·m, reblert amb el mateix morter de la paret						
1	Llinda per porta			1,250	1,000			1,250	C#*D#
TOTAL AMIDAMENT								1,250	

2	P6126-58RU	m2	Paret divisòria recolzada per a revestir de gruix 14 cm, de maó calat, de 290x140x100 mm, per a revestir, categoria I, HD, segons la norma UNE-EN 771-1, col·locat amb morter de ciment amb ciment portland CEM I i sorra, amb additiu inclúsor aire/plastificant i 250 kg/m3 de ciment, amb una proporció en volum 1:6 i 5 N/mm2 de resistència a compressió, elaborat a l'obra						
1	Paret entre escala i llosa			1,350	1,150			1,553	C#*D#
2	Barana			1,900	0,900	1,150		1,967	C#*D#*E#
TOTAL AMIDAMENT								3,520	

Obra 01 PRESSUPOST REFORMA CENTRE CÍVIC LA FRATERNAL - MILLORA 2
 Capítol 01 PALETERIA
 Subcapítol 03 AJUDES RAM DE PALETA

NUM.	CODI	UA	DESCRIPCIÓ	[C]	[D]	[E]	[F]	TOTAL	Fórmula
1	PY05-H8SA	m	Obertura de regata en paret d'obra de maó calat, de 15 cm d'amplada, amb tall de disc, inclòs anivellat per entrega sostre amb morter de ciment.						
1	Regata paret lavabos			1,000	1,100			1,100	C#*D#
2	Regata paret costat escala 3			1,050	1,100			1,155	C#*D#
TOTAL AMIDAMENT								2,255	

Obra 01 PRESSUPOST REFORMA CENTRE CÍVIC LA FRATERNAL - MILLORA 2
 Capítol 02 INSTAL·LACIONS
 Subcapítol 01 ENLLUMENAT DECORATIU

1	PHA2-3A9Z	u	Llumenera industrial sense difusor ni reflector i 1 tub fluorescent de 36 W, de forma rectangular, amb xassis de planxa d'acer embotit, muntada superficialment al sostre						
---	-----------	---	---	--	--	--	--	--	--

AMIDAMENTS

AMIDAMENT DIRECTE 2,000

2 PHN0-6U2S u Aplic quadrat de costat >300 mm, amb 1 làmpada de tipus fluorescent, de 230 V de tensió d'alimentació, amb cos metàl·lic, difusor de plàstic i marc d'alumini llis, grau de protecció IP-55, IK10, encastat

AMIDAMENT DIRECTE 1,000

Obra 01 PRESSUPOST REFORMA CENTRE CÍVIC LA FRATERNAL - MILLORA 2
 Capítol 02 INSTAL·LACIONS
 Subcapítol 02 ENLLUMENAT D'EMERGÈNCIA

NUM.	CODI	UA	DESCRIPCIÓ
1	PH57-B36E	u	Llum d'emergència amb làmpada led, amb una vida útil de 100000 h, no permanent i no estanca amb grau de protecció IP4X, aïllament classe II, amb un flux aproximat de 70 a 100 lm, 1 h d'autonomia, de forma rectangular amb difusor i cos de policarbonat, preu alt, col·locat superficialment

AMIDAMENT DIRECTE 1,000

Obra 01 PRESSUPOST REFORMA CENTRE CÍVIC LA FRATERNAL - MILLORA 2
 Capítol 02 INSTAL·LACIONS
 Subcapítol 03 DISTRIBUCIÓ

NUM.	CODI	UA	DESCRIPCIÓ
1	PG2P-6T0A	m	Tub rígid de plàstic sense halògens, de 16 mm de diàmetre nominal, aïllant i no propagador de la flama, amb una resistència a l'impacte de 2 J, resistència a compressió de 1250 N i una rigidesa dielèctrica de 2000 V, amb unió endollada i muntat superficialment

Num.	Text	Tipus	[C]	[D]	[E]	[F]	TOTAL	Fórmula
1	Tub enllumenat		5,500				5,500	C#
2	Tub enllumenat emergència		1,500				1,500	C#

TOTAL AMIDAMENT 7,000

2 PG2P-6T0B m Tub rígid de plàstic sense halògens, de 20 mm de diàmetre nominal, aïllant i no propagador de la flama, amb una resistència a l'impacte de 2 J, resistència a compressió de 1250 N i una rigidesa dielèctrica de 2000 V, amb unió endollada i muntat superficialment

Num.	Text	Tipus	[C]	[D]	[E]	[F]	TOTAL	Fórmula
1	Tub per endolls		11,000				11,000	C#*D#*E#*F#

TOTAL AMIDAMENT 11,000

3 PG12-DHAV u Caixa de derivació quadrada de plàstic, de 80x80 mm, amb grau de protecció IP-40, muntada superficialment

AMIDAMENT DIRECTE 3,000

4 DIST0001 u Partdia alçada de connexió a la xarxa existent

Num.	Text	Tipus	[C]	[D]	[E]	[F]	TOTAL	Fórmula
1	Força		1,000				1,000	C#
2	Enllumenat		1,000				1,000	C#
3	Enllumenat emergència		1,000				1,000	C#

TOTAL AMIDAMENT 3,000

AMIDAMENTS

5	PG35-HIKY	m	Cable amb conductor de coure de tensió assignada inferior o igual a 450/750 V, de designació H07Z1-K (AS) Type 2, construcció segons norma UNE-EN 50525-3-31, unipolar, de secció 1x1,5 mm2, amb aïllament de poliolefines, classe de reacció al foc Cca-s1b, d1, a1 segons la norma UNE-EN 50575, amb baixa emissió fums, col·locat en tub			
---	-----------	---	---	--	--	--

Num.	Text	Tipus	[C]	[D]	[E]	[F]	TOTAL	Fórmula
1	Cable enllumenat		5,500	3,000	1,100		18,150	C#*D#*E#
2	Cable enllumenat ergència		1,500	3,000	1,100		4,950	C#*D#*E#
TOTAL AMIDAMENT							23,100	

6	PG35-HIIT	m	Cable amb conductor de coure de tensió assignada inferior o igual a 450/750 V, de designació H07Z1-K (AS) Type 2, construcció segons norma UNE-EN 50525-3-31, unipolar, de secció 1x2,5 mm2, amb aïllament de poliolefines, classe de reacció al foc Cca-s1b, d1, a1 segons la norma UNE-EN 50575, amb baixa emissió fums, col·locat en tub			
---	-----------	---	---	--	--	--

Num.	Text	Tipus	[C]	[D]	[E]	[F]	TOTAL	Fórmula
1	Cable força		11,000	3,000	1,100		36,300	C#*D#*E#
TOTAL AMIDAMENT							36,300	

Obra	01	PRESSUPOST REFORMA CENTRE CÍVIC LA FRATERNAL - MILLORA 2
Capítol	02	INSTAL·LACIONS
Subcapítol	04	MECANISMES

NUM.	CODI	UA	DESCRIPCIÓ
1	PG60-77MX	u	Presa de corrent bipolar amb presa de terra lateral, (2P+T), 16 A 250 V, amb tapa, preu mitjà, muntada superficialment

AMIDAMENT DIRECTE **2,000**

2	PG6E-772W	u	Interruptor, bipolar (2P), 10 AX/250 V, amb tecla, preu mitjà, muntat superficialment
---	-----------	---	---

AMIDAMENT DIRECTE **1,000**

Obra	01	PRESSUPOST REFORMA CENTRE CÍVIC LA FRATERNAL - MILLORA 2
Capítol	03	TANCAMENTS PRACTICABLES

NUM.	CODI	UA	DESCRIPCIÓ
1	PAQB-BDJW	u	Porta block de fulles batents de fusta per a interior, batent, de 35 mm de gruix, amb una llum de pas de 80 cm d'amplària i 200 cm d'alçària, per a un gruix de bastiment de 15 cm, com a màxim, acabat pi envernissat, amb fulla cares llises de tauler aglomerat hidròfug xapat, galzes i tapajunts de MDF xapat, ribet de goma, ferramenta de penjar, pany de cop, amb joc de manetes, acer inoxidable 1.4301 (AISI 304), amb placa petita, de preu a, inclòs pany i claus

AMIDAMENT DIRECTE **1,000**

Obra	01	PRESSUPOST REFORMA CENTRE CÍVIC LA FRATERNAL - MILLORA 2
Capítol	04	ACABATS
Subcapítol	01	PAVIMENTS I SÒCOLS

NUM.	CODI	UA	DESCRIPCIÓ
1	P9C3-71WW	m2	Paviment de terratzo llis de gra mitjà, de 40x40 cm, col·locat a truc de maceta amb morter de ciment 1:6, per a ús interior intens, inclòs rebaixat, polit i abrillantat. Aquest serà del mateix tipus que l'existent.

AMIDAMENTS

Num.	Text	Tipus	[C]	[D]	[E]	[F]	TOTAL	Fórmula
1	Replà escala		0,950	1,100			1,045	C#*D#
2	Magatzem		11,700	1,100			12,870	C#*D#
TOTAL AMIDAMENT							13,915	

2 P9VD-DRWF m Esplaó de pedra artificial de gra mitjà tipus terratzo, preu alt, de dues peces, frontal i estesa, amb un cantell polit i abrillantat, col·locat a truc de maceta amb morter mixt 1:2:10

Num.	Text	Tipus	[C]	[D]	[E]	[F]	TOTAL	Fórmula
1	Escala		0,800	6,000			4,800	C#*D#
TOTAL AMIDAMENT							4,800	

3 P9UA-4Z72 m Sòcol de terratzo llis de gra mitjà, de 10 cm d'alçària, col·locat a truc de maceta amb morter de ciment 1:6. Aquest serà del mateix tipus que l'existent.

AMIDAMENT DIRECTE **24,550**

Obra 01 PRESSUPOST REFORMA CENTRE CÍVIC LA FRATERNAL - MILLORA 2
 Capítol 04 ACABATS
 Subcapítol 02 ARREBOSSATS

NUM.	CODI	UA	DESCRIPCIÓ
1	P811-3EYO	m2	Arrebossat reglejat sobre parament vertical interior, a 3,00 m d'alçària, com a màxim, amb morter mixt 1:2:10, remolinat i lliscat amb ciment blanc de ram de paleta 22,5 X

Num.	Text	Tipus	[C]	[D]	[E]	[F]	TOTAL	Fórmula
1	Parets matgatzem		20,800	2,200	1,100		50,336	C#*D##*E#
2	Parets zona escala (laterals)		1,750	2,000	1,100		3,850	C#*D##*E#
3	Paretst zona escala (frontals, buit+ple)		0,950	1,000	2,000		1,900	C#*D##*E#
4	Barana obra		1,900	0,900	2,000		3,420	C#*D##*E#
TOTAL AMIDAMENT							59,506	

Obra 01 PRESSUPOST REFORMA CENTRE CÍVIC LA FRATERNAL - MILLORA 2
 Capítol 04 ACABATS
 Subcapítol 03 PINTATS I TRACTAMENTS SUPERFICIALS

NUM.	CODI	UA	DESCRIPCIÓ
1	P89H-4V6U	m2	Pintat de parament vertical interior de ciment, amb pintura plàstica amb acabat llis, amb una capa de fons diluïda i dues d'acabat

Num.	Text	Tipus	[C]	[D]	[E]	[F]	TOTAL	Fórmula
1	Parets matgatzem		20,800	2,200	1,100		50,336	C#*D##*E#
2	Parets zona escala (laterals)		1,750	2,000	1,100		3,850	C#*D##*E#
3	Paretst zona escala (frontals, buit+ple)		0,950	1,000	2,000		1,900	C#*D##*E#
4	Barana obra		1,900	0,900	2,000		3,420	C#*D##*E#
TOTAL AMIDAMENT							59,506	

Obra 01 PRESSUPOST REFORMA CENTRE CÍVIC LA FRATERNAL - MILLORA 2
 Capítol 04 ACABATS

AMIDAMENTS

Subcapítol 04 REMAT

NUM.	CODI	UA	DESCRIPCIÓ
1	P8E3-607I	m	Coronament paret amb panell fibres de fusta i resines sintètiques de densitat mitjana, de 22 mm de gruix i 180 mm d'amplària, acabada arrodonida, col·locat clavat

Num.	Text	Tipus	[C]	[D]	[E]	[F]	TOTAL	Fórmula
1	Coronament barana obra		1,900				1,900	C#

TOTAL AMIDAMENT 1,900

Obra 01 PRESSUPOST REFORMA CENTRE CÍVIC LA FRATERNAL - MILLORA 2
 Capítol 05 EQUIPAMENTS

NUM.	CODI	UA	DESCRIPCIÓ
1	PB1C-61TY	m	Passamà de tub rodó de D 30 a 50 mm col·locat amb suports de perfil d'acer de D 15 mm cada 2 m, ancorat a l'obra amb morter de ciment portland de dosificació 1:4 elaborat a l'obra amb acabat pintat amb 2 capes d'emprimació antioxidant i 2 capes d'esmalt sintètic

Num.	Text	Tipus	[C]	[D]	[E]	[F]	TOTAL	Fórmula
1	Passamà escala		2,100				2,100	C#

TOTAL AMIDAMENT 2,100

Obra 01 PRESSUPOST REFORMA CENTRE CÍVIC LA FRATERNAL - MILLORA 2
 Capítol 06 ALTRES
 Subcapítol 01 SEGURETAT I SALUT

NUM.	CODI	UA	DESCRIPCIÓ
1	SS0001	u	Partida alçada de seguretat i salut durant l'execució de l'obra (3% del pressupost)

AMIDAMENT DIRECTE 1,000

Obra 01 PRESSUPOST REFORMA CENTRE CÍVIC LA FRATERNAL - MILLORA 2
 Capítol 06 ALTRES
 Subcapítol 02 GESTIÓ DE RESIDUS

NUM.	CODI	UA	DESCRIPCIÓ
1	GR0001	u	Partida alçada de gestió de residus (1,5% del pressupost)

AMIDAMENT DIRECTE 1,000

Obra 01 PRESSUPOST REFORMA CENTRE CÍVIC LA FRATERNAL - MILLORA 2
 Capítol 06 ALTRES
 Subcapítol 03 CONTROL DE QUALITAT

NUM.	CODI	UA	DESCRIPCIÓ
1	CQ0001	u	Control de qualitat dels materials durant l'execució de l'obra (2% del pressupost)

AMIDAMENT DIRECTE 1,000

PRESSUPOST

Obra	01	Pressupost reforma centre cívic La Fraternal - Millora 2
Capítol	01	Paletaeria
Subcapítol	01	Lloses de formigó

NUM. CODI	UA	DESCRIPCIÓ	PREU	AMIDAMENT	IMPORT	
1	P9V3-H9EB	m2	Muntatge i desmuntatge d'encofrat per a esglaons, amb tauler de fusta de pi. (P - 15)	61,26	2,970	181,94
2	P4DC-3UXZ	m2	Muntatge i desmuntatge d'encofrat de lloses, a una alçària <= 3 m, amb tauler de fusta de pi (P - 7)	36,48	31,584	1.152,18
3	P45C1-10CKK	m3	Formigonament de lloses amb formigó per armar HA - 25 / B / 20 / XC1 amb una quantitat de ciment de 275 kg/m3 i relació aigua ciment =< 0.6, abocat amb bomba (P - 4)	137,31	3,935	540,31
4	P4B9-D6R7	m2	Armadura de lloses AP500 SD amb malla electrosoldada de barres corrugades d'acer ME 20x20 cm D:10-10 mm 6x2,2 m B500SD UNE-EN 10080 (P - 6)	9,14	42,936	392,44
5	P4B8-D6QK	kg	Armadura per a lloses d'estructura AP500 S d'acer en barres corrugades B500S de límit elàstic >= 500 N/mm2 (P - 5)	2,03	103,561	210,23
TOTAL	Subcapítol	01.01.01			2.477,10	

Obra	01	Pressupost reforma centre cívic La Fraternal - Millora 2
Capítol	01	Paletaeria
Subcapítol	02	Parets d'obra

NUM. CODI	UA	DESCRIPCIÓ	PREU	AMIDAMENT	IMPORT	
1	P4FD-9JN7	m	Subministrament i col·locació de llinda per a paret de 15 cm d'amplària amb una bigueta de formigó pretesat de 20 cm de cantell, amb un moment flector màxim de 6,08 kN·m, reblert amb el mateix morter de la paret (P - 8)	32,39	1,250	40,49
2	P6126-58RU	m2	Paret divisòria recolzada per a revestir de gruix 14 cm, de maó calat, de 290x140x100 mm, per a revestir, categoria I, HD, segons la norma UNE-EN 771-1, col·locat amb morter de ciment amb ciment portland CEM I i sorra, amb additiu inclòs aire/plastificant i 250 kg/m3 de ciment, amb una proporció en volum 1:6 i 5 N/mm2 de resistència a compressió, elaborat a l'obra (P - 9)	42,86	3,520	150,87
TOTAL	Subcapítol	01.01.02			191,36	

Obra	01	Pressupost reforma centre cívic La Fraternal - Millora 2
Capítol	01	Paletaeria
Subcapítol	03	Ajudes ram de paleta

NUM. CODI	UA	DESCRIPCIÓ	PREU	AMIDAMENT	IMPORT	
1	PY05-H8SA	m	Obertura de regata en paret d'obra de maó calat, de 15 cm d'amplada, amb tall de disc, inclòs anivellat per entrega sostre amb morter de ciment. (P - 29)	19,93	2,255	44,94
TOTAL	Subcapítol	01.01.03			44,94	

Obra	01	Pressupost reforma centre cívic La Fraternal - Millora 2
Capítol	02	Instal·lacions
Subcapítol	01	Enllumenat decoratiu

PRESSUPOST

NUM. CODI	UA	DESCRIPCIÓ	PREU	AMIDAMENT	IMPORT	
1	PHA2-3A9Z	u	Llumenera industrial sense difusor ni reflector i 1 tub fluorescent de 36 W, de forma rectangular, amb xassis de planxa d'acer embotit, muntada superficialment al sostre (P - 27)	39,11	2,000	78,22
2	PHN0-6U2S	u	Aplic quadrat de costat >300 mm, amb 1 làmpada de tipus fluorescent, de 230 V de tensió d'alimentació, amb cos metàl·lic, difusor de plàstic i marc d'alumini llis, grau de protecció IP-55, IK10, encastat (P - 28)	102,02	1,000	102,02

TOTAL Subcapítol 01.02.01 180,24

Obra	01	Pressupost reforma centre cívic La Fraternal - Millora 2
Capítol	02	Instal·lacions
Subcapítol	02	Enllumenat d'emergència

NUM. CODI	UA	DESCRIPCIÓ	PREU	AMIDAMENT	IMPORT	
1	PH57-B36E	u	Llum d'emergència amb làmpada led, amb una vida útil de 100000 h, no permanent i no estanca amb grau de protecció IP4X, aïllament classe II, amb un flux aproximat de 70 a 100 lm, 1 h d'autonomia, de forma rectangular amb difusor i cos de policarbonat, preu alt, col·locat superficialment (P - 26)	89,53	1,000	89,53

TOTAL Subcapítol 01.02.02 89,53

Obra	01	Pressupost reforma centre cívic La Fraternal - Millora 2
Capítol	02	Instal·lacions
Subcapítol	03	Distribució

NUM. CODI	UA	DESCRIPCIÓ	PREU	AMIDAMENT	IMPORT	
1	PG2P-6T0A	m	Tub rígid de plàstic sense halògens, de 16 mm de diàmetre nominal, aïllant i no propagador de la flama, amb una resistència a l'impacte de 2 J, resistència a compressió de 1250 N i una rigidesa dielèctrica de 2000 V, amb unió endollada i muntat superficialment (P - 20)	6,17	7,000	43,19
2	PG2P-6T0B	m	Tub rígid de plàstic sense halògens, de 20 mm de diàmetre nominal, aïllant i no propagador de la flama, amb una resistència a l'impacte de 2 J, resistència a compressió de 1250 N i una rigidesa dielèctrica de 2000 V, amb unió endollada i muntat superficialment (P - 21)	6,55	11,000	72,05
3	PG12-DHAV	u	Caixa de derivació quadrada de plàstic, de 80x80 mm, amb grau de protecció IP-40, muntada superficialment (P - 19)	11,05	3,000	33,15
4	DIST0001	u	Partida alçada de connexió a la xarxa existent (P - 2)	90,00	3,000	270,00
5	PG35-HIKY	m	Cable amb conductor de coure de tensió assignada inferior o igual a 450/750 V, de designació H07Z1-K (AS) Type 2, construcció segons norma UNE-EN 50525-3-31, unipolar, de secció 1x1,5 mm ² , amb aïllament de poliolefines, classe de reacció al foc Cca-s1b, d1, a1 segons la norma UNE-EN 50575, amb baixa emissió fums, col·locat en tub (P - 23)	1,12	23,100	25,87
6	PG35-HIIT	m	Cable amb conductor de coure de tensió assignada inferior o igual a 450/750 V, de designació H07Z1-K (AS) Type 2, construcció segons norma UNE-EN 50525-3-31, unipolar, de secció 1x2,5 mm ² , amb aïllament de poliolefines, classe de reacció al foc Cca-s1b, d1, a1 segons la norma UNE-EN 50575, amb baixa emissió fums, col·locat en tub (P - 22)	1,34	36,300	48,64

TOTAL Subcapítol 01.02.03 492,90

Obra	01	Pressupost reforma centre cívic La Fraternal - Millora 2
------	----	--

PRESSUPOST

Capítol	02	Instal·lacions
Subcapítol	04	Mecanismes

NUM. CODI	UA	DESCRIPCIÓ	PREU	AMIDAMENT	IMPORT	
1	PG60-77MX	u	Presa de corrent bipolar amb presa de terra lateral, (2P+T), 16 A 250 V, amb tapa, preu mitjà, muntada superficialment (P - 25)	14,31	2,000	28,62
2	PG6E-772W	u	Interruptor, bipolar (2P), 10 AX/250 V, amb tecla, preu mitjà, muntat superficialment (P - 24)	17,77	1,000	17,77

TOTAL	Subcapítol	01.02.04	46,39
--------------	-------------------	-----------------	--------------

Obra	01	Pressupost reforma centre cívic La Fraternal - Millora 2
Capítol	03	Tancaments practicables

NUM. CODI	UA	DESCRIPCIÓ	PREU	AMIDAMENT	IMPORT	
1	PAQB-BDJW	u	Porta block de fulles batents de fusta per a interior, batent, de 35 mm de gruix, amb una llum de pas de 80 cm d'amplària i 200 cm d'alçària, per a un gruix de bastiment de 15 cm, com a màxim, acabat pi envernissat, amb fulla cares llises de tauler aglomerat hidròfug xapat, galzes i tapajunts de MDF xapat, ribet de goma, ferramenta de penjar, pany de cop, amb joc de manetes, acer inoxidable 1.4301 (AISI 304), amb placa petita, de preu a, inclòs pany i claus (P - 17)	309,51	1,000	309,51

TOTAL	Capítol	01.03	309,51
--------------	----------------	--------------	---------------

Obra	01	Pressupost reforma centre cívic La Fraternal - Millora 2
Capítol	04	Acabats
Subcapítol	01	Paviments i sòcols

NUM. CODI	UA	DESCRIPCIÓ	PREU	AMIDAMENT	IMPORT	
1	P9C3-71WW	m2	Paviment de terrazo llis de gra mitjà, de 40x40 cm, col·locat a truc de maceta amb morter de ciment 1:6, per a ús interior intens, inclòs rebaixat, polit i abrillantat. Aquest serà del mateix tipus que l'existent. (P - 13)	40,62	13,915	565,23
2	P9VD-DRWF	m	Esplaó de pedra artificial de gra mitjà tipus terrazo, preu alt, de dues peces, frontal i estesa, amb un cantell polit i abrillantat, col·locat a truc de maceta amb morter mixt 1:2:10 (P - 16)	86,13	4,800	413,42
3	P9UA-4Z72	m	Sòcol de terrazo llis de gra mitjà, de 10 cm d'alçària, col·locat a truc de maceta amb morter de ciment 1:6. Aquest serà del mateix tipus que l'existent. (P - 14)	10,98	24,550	269,56

TOTAL	Subcapítol	01.04.01	1.248,21
--------------	-------------------	-----------------	-----------------

Obra	01	Pressupost reforma centre cívic La Fraternal - Millora 2
Capítol	04	Acabats
Subcapítol	02	Arrebossats

NUM. CODI	UA	DESCRIPCIÓ	PREU	AMIDAMENT	IMPORT	
1	P811-3EYO	m2	Arrebossat reglejat sobre parament vertical interior, a 3,00 m d'alçària, com a màxim, amb morter mixt 1:2:10, remolinat i lliscat amb ciment blanc de ram de paleta 22,5 X (P - 10)	35,51	59,506	2.113,06

TOTAL	Subcapítol	01.04.02	2.113,06
--------------	-------------------	-----------------	-----------------

Obra	01	Pressupost reforma centre cívic La Fraternal - Millora 2
------	----	--

PRESSUPOST

Capítol	04	Acabats
Subcapítol	03	Pintats i tractaments superficials

NUM. CODI	UA	DESCRIPCIÓ	PREU	AMIDAMENT	IMPORT
1 P89H-4V6U	m2	Pintat de parament vertical interior de ciment, amb pintura plàstica amb acabat llis, amb una capa de fons diluïda i dues d'acabat (P - 11)	5,25	59,506	312,41

TOTAL Subcapítol 01.04.03 312,41

Obra	01	Pressupost reforma centre cívic La Fraternal - Millora 2
Capítol	04	Acabats
Subcapítol	04	Remat

NUM. CODI	UA	DESCRIPCIÓ	PREU	AMIDAMENT	IMPORT
1 P8E3-607I	m	Coronament paret amb panell fibres de fusta i resines sintètiques de densitat mitjana, de 22 mm de gruix i 180 mm d'amplària, acabada arrodonida, col·locat clavat (P - 12)	30,81	1,900	58,54

TOTAL Subcapítol 01.04.04 58,54

Obra	01	Pressupost reforma centre cívic La Fraternal - Millora 2
Capítol	05	Equipaments

NUM. CODI	UA	DESCRIPCIÓ	PREU	AMIDAMENT	IMPORT
1 PB1C-61TY	m	Passamà de tub rodó de D 30 a 50 mm col·locat amb suports de perfil d'acer de D 15 mm cada 2 m, ancorat a l'obra amb morter de ciment pòrtland de dosificació 1:4 elaborat a l'obra amb acabat pintat amb 2 capes d'emprimació antioxidant i 2 capes d'esmail sintètic (P - 18)	31,40	2,100	65,94

TOTAL Capítol 01.05 65,94

Obra	01	Pressupost reforma centre cívic La Fraternal - Millora 2
Capítol	06	Altres
Subcapítol	01	Seguretat i salut

NUM. CODI	UA	DESCRIPCIÓ	PREU	AMIDAMENT	IMPORT
1 SS0001	u	Partida alçada de seguretat i salut durant l'execució de l'obra (3% del pressupost) (P - 30)	225,00	1,000	225,00

TOTAL Subcapítol 01.06.01 225,00

Obra	01	Pressupost reforma centre cívic La Fraternal - Millora 2
Capítol	06	Altres
Subcapítol	02	Gestió de residus

NUM. CODI	UA	DESCRIPCIÓ	PREU	AMIDAMENT	IMPORT
1 GR0001	u	Partida alçada de gestió de residus (1,5% del pressupost) (P - 3)	125,00	1,000	125,00

TOTAL Subcapítol 01.06.02 125,00

Obra	01	Pressupost reforma centre cívic La Fraternal - Millora 2
Capítol	06	Altres

PRESSUPOST

Subcapítol 03 Control de qualitat

NUM. CODI	UA	DESCRIPCIÓ	PREU	AMIDAMENT	IMPORT
1 CQ0001	u	Control de qualitat dels materials durant l'execució de l'obra (2% del pressupost) (P - 1)	150,00	1,000	150,00
TOTAL	Subcapítol	01.06.03			150,00

RESUM DE PRESSUPOST

Pàg.: 12

NIVELL 2 : Capítol				Import
Capítol	01.01	Paletaeria		2.713,40
Capítol	01.02	Instal·lacions		809,06
Capítol	01.03	Tancaments practicables		309,51
Capítol	01.04	Acabats		3.732,22
Capítol	01.05	Equipaments		65,94
Capítol	01.06	Altres		500,00
Obra	01	Pressupost reforma centre cívic La Fraternal - Millora 2		8.130,13
				8.130,13
NIVELL 1 : Obra				Import
Obra	01	Pressupost reforma centre cívic La Fraternal - Millora 2		8.130,13
				8.130,13

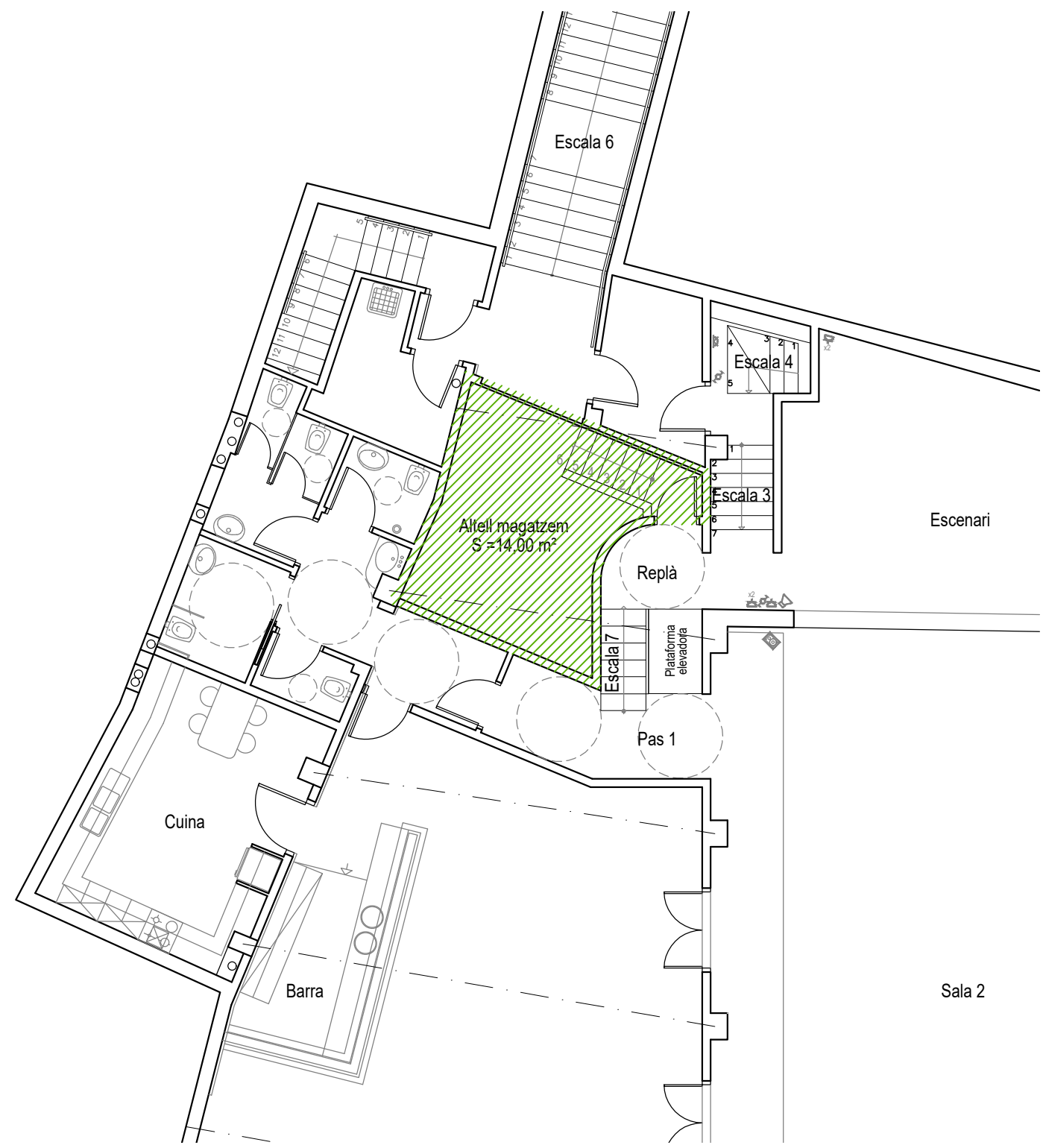
PRESSUPOST D'EXECUCIÓ PER CONTRACTE


Pàg. 13

PRESSUPOST D'EXECUCIÓ MATERIAL.....	8.130,13
13 % Despeses Generals SOBRE 8.130,13.....	1.056,92
6 % Benefici Industrial SOBRE 8.130,13.....	487,81
Subtotal	9.674,86
21 % IVA SOBRE 9.674,86.....	2.031,72
TOTAL PRESSUPOST PER CONTRACTE	€ 11.706,58

Aquest pressupost d'execució per contracte puja a

(ONZE MIL SET-CENTS SIS EUROS AMB CINQUANTA-VUIT CÈNTIMS)



TAULA DE SUPERFÍCIES	
Identificació estança	Superfície útil (m²)
 Zona interior reformada sense afectació d'estructura - Millora 2	16,95
TOTAL	16,95 m²

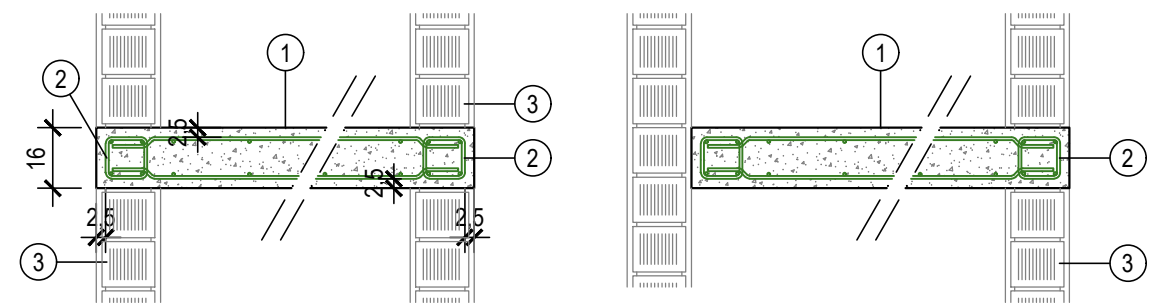
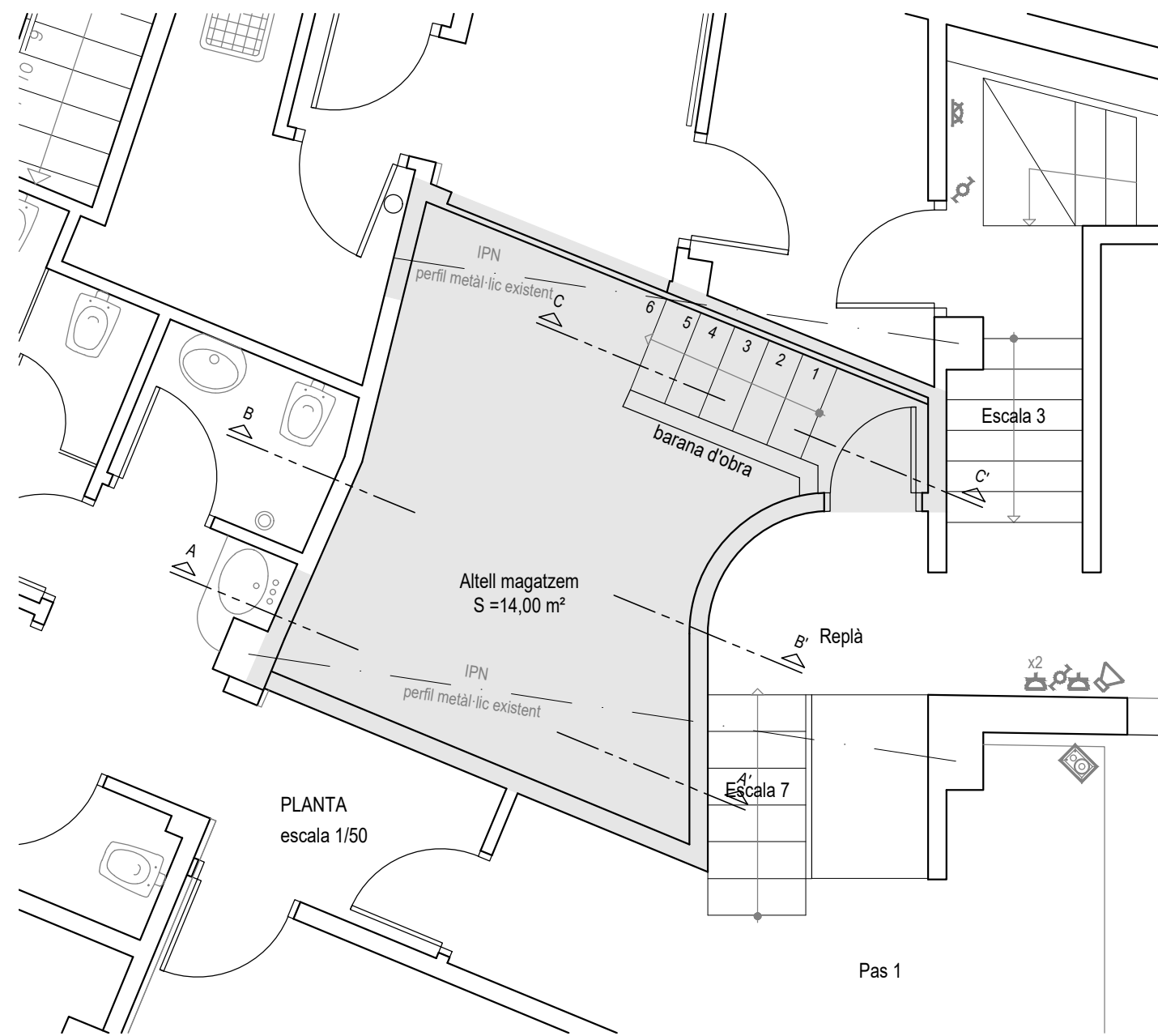
BE **BERTRAN**
ENGINYERIA

ARQUITECTURA ENGINYERIA URBANISME
Carrer Barcelona 29-31 baixos, 17.820 - BANYOLES (Girona)
Tel:972 572 658, www.bertran.es, correu-e:bertran@bertran.es

Jordi Bertran i Jordà - BERTRAN ENGINYERIA, S.L.P.

Aquest plànol és propietat de BERTRAN ENGINYERIA, SLP. Queda prohibida la seva reproducció total o parcial.

AJUNTAMENT D'ESPOLLA ESPOLLA (L'Alt Empordà)	ABRIL 2.026		
PROJECTE PER A L'ADEQUACIÓ DE L'ESPAI CULTURAL "LA FRATERNAL" D'ESPOLLA A LA NORMATIVA D'ACCESSIBILITAT, INCENDIS I EFICIÈNCIA ENERGÈTICA - MILLORA 2	B015CO/24-M2		
INTERVENCIIONS - MILLORA 2 PLANTA ALTELL PROPOSTA	<table border="1"> <tr> <td>Escala 1/100</td> <td>Núm. 1</td> </tr> </table>	Escala 1/100	Núm. 1
Escala 1/100	Núm. 1		



SECCIÓ A - A'

SECCIÓ B - B'
escala 1/20

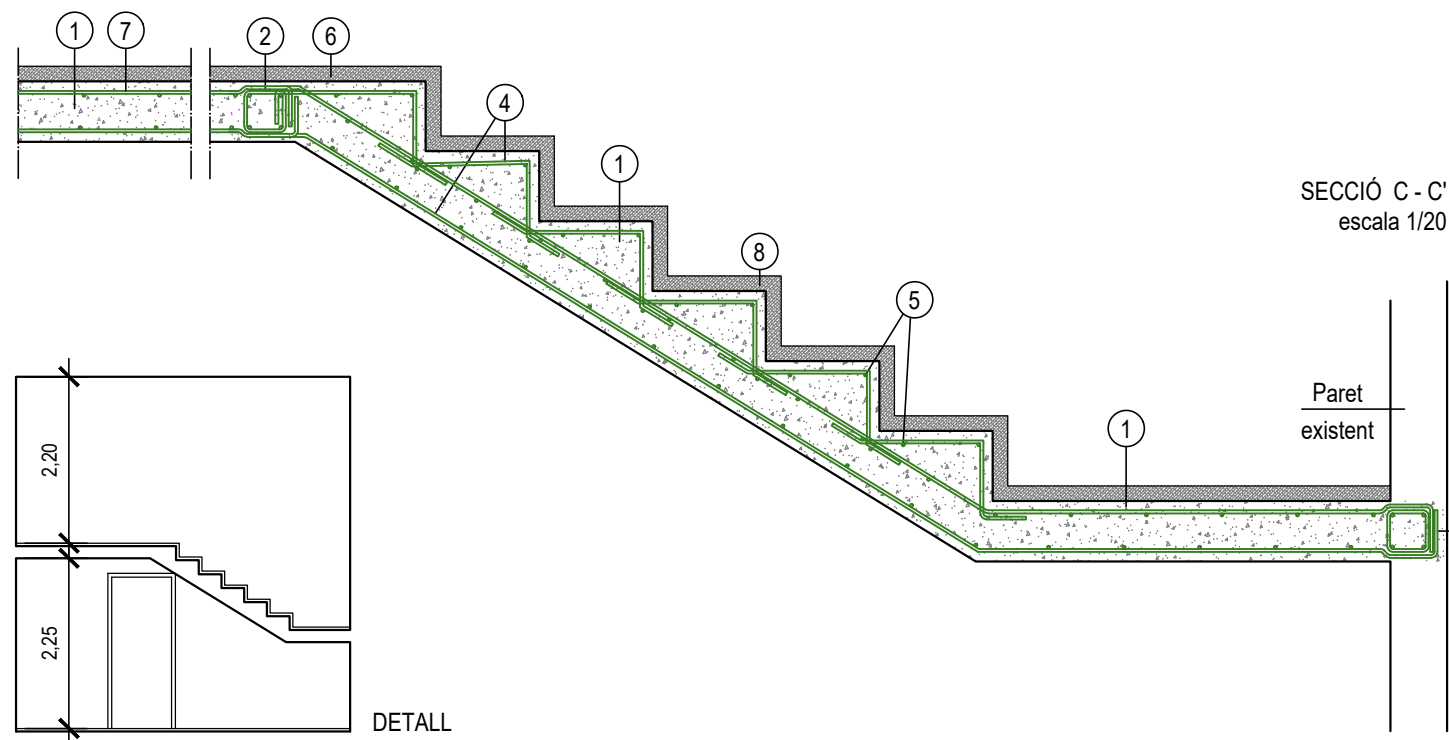
LLEGENDA

- ① Llosa de 16 cm de gruix de formigó de designació HA-25/B/20/XC1 o similar amb malla de repartiment de càrregues #8-8@200-200 mm d'acer B500S, amb tractament superficial amb líquid colmatador de porus
- ② Cèrcol perimetral de 16 x 16 cm amb armat de tallant estrep Ø8@200mm i armats de 4Ø8 mm
- ③ Paret estructural de recolzament de 15 cm de gruix, arremolinada i pintada a les dues cares
- ④ Armat formació de graons 1Ø8 x 85@20 mm
- ⑤ Armat formació de graons 1Ø8 x 100 mm
- ⑥ Paviment de terrazo llis de gra mitjà, amb morter de ciment 1:6, polit i abrillat. Aquest serà del mateix tipus que l'existent
Sòcol de terrazo llis de gra mitjà, de 10 cm d'alçària, amb morter de ciment 1:6. Aquest serà del mateix tipus que l'existent
- ⑦ Replà de l'escala amb malla electrosoldada #10-10@200-200 mm. d'acer B500SD
- ⑧ Esгла de pedra artificial de gra mitjà tipus terrazo, amb un cantell polit i abrillat, amb morter mixt 1:2:10

CARACTERÍSTIQUES DELS MATERIALS (CE I DB SE-A)						
	DESIGNACIÓ	NIVELL CONTROL	Yc	Ys	Yg	Yq
FORMIGÓ	HA-25/B/20/XC1	Estadístic	1,5			
ACER ARMADURES	B 500 S	Normal		1,15		
ACER PERFILS LAMINATS	S 275 JR	Garantia fabricant		1,05		
COEF. PARCIAL SEGURETAT					1,6	1,6
Control d'execució		Normal				

RELACIÓ AIGUA/CIMENT, CONTINGUT CIMENT I REC. NOMINAL			
	Relació A/C	Mín. contingut de ciment	r.nom
FORMIGÓ: HA-25/B/20/XC1	0,60	275 Kg/m ³	80 mm.
CONSISTÈNCIA: BLANDA	CON D'ABRAMS: 6-9cm.		

LONGITUDS D'ANCORATGE I DE SOLAPAMENT (CAVALCAMENT)					
FORMIGÓ: HA-25 ACER: B 500					
Ø	ANCORATGE BARRES RECTES (cm)		Longituds de SOLAPE (cm) (cavalcament)		Diàmetre de doblegament dels colzes (cm)
	Per ancoratges amb colze multiplicar per 0.7	Per ancoratges amb colze multiplicar per 0.7	Per barres separades més de 10Ø multiplicar per 0.7	Per barres separades més de 10Ø multiplicar per 0.7	
	Arm. Superior	Arm. Inferior	Arm. Superior	Arm. Inferior	
8	37	28	74	56	3.2
10	46	35	92	70	4
12	55	42	110	84	4.8
16	74	56	148	112	6.4
20	104	80	208	160	14
25	156	119	312	238	17.5



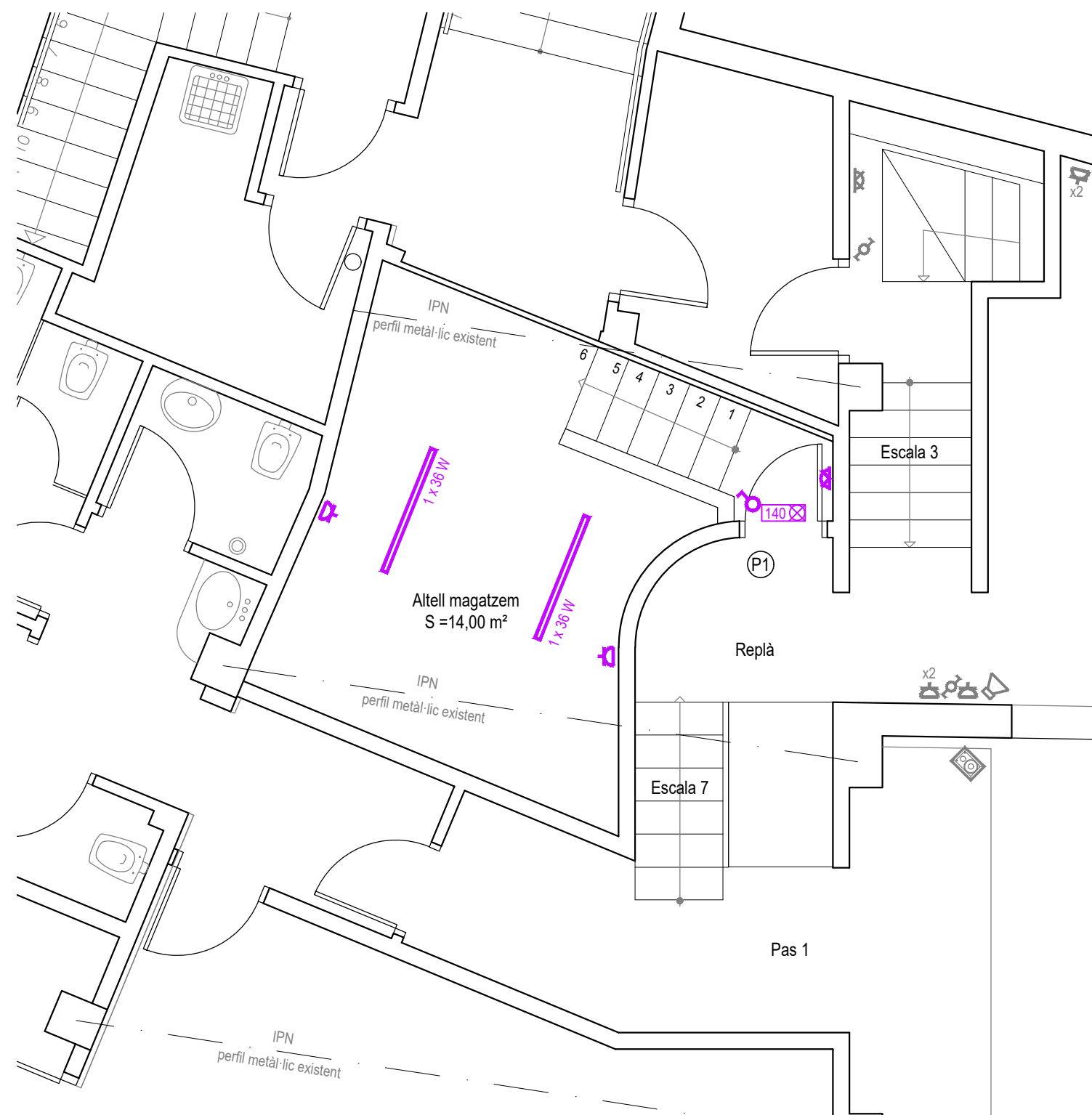
SECCIÓ C - C'
escala 1/20

DETALL

BE BERTRAN ENGINYERIA
 ARQUITECTURA ENGINYERIA URBANISME
 Carrer Barcelona 29-31 baixos, 17.820 - BANYOLES (Girona)
 Tel:972 572 658, www.bertran.es, correu-e:bertran@bertran.es

Jordi Bertran i Jordà - BERTRAN ENGINYERIA, S.L.P.
 Aquest plànol és propietat de BERTRAN ENGINYERIA, SLP. Queda prohibida la seva reproducció total o parcial.

AJUNTAMENT D'ESPOLLA ESPOLLA (L'Alt Empordà)	ABRIL 2.026						
PROJECTE PER A L'ADEQUACIÓ DE L'ESPAI CULTURAL "LA FRATERNAL" D'ESPOLLA A LA NORMATIVA D'ACCESSIBILITAT, INCENDIS I EFICIÈNCIA ENERGÈTICA - MILLORA 2	B015CO/24-M2						
DETALLS CONSTRUCTIUS - MILLORA 2 PLANTA ALTELL PROPOSTA	<table border="1"> <tr> <td>Escala</td> <td>Núm.</td> </tr> <tr> <td>1/50</td> <td>3</td> </tr> <tr> <td>1/20</td> <td></td> </tr> </table>	Escala	Núm.	1/50	3	1/20	
Escala	Núm.						
1/50	3						
1/20							



LLEGENDA : INSTAL·LACIÓ ELÈCTRICA I IL·LUMINACIÓ	
	Aplic de paret
	Fluorescent 1 x 36 W
	Endoll monofàsic de 16 A
	Interruptor d'enllumenat de 10 A
	Llum emergència, intensitat en lúmens

BE **BERTRAN**
ENGINYERIA

ARQUITECTURA ENGINYERIA URBANISME
Carrer Barcelona 29-31 baixos, 17.820 - BANYOLES (Girona)
Tel:972 572 658, www.bertran.es, correu-e:bertran@bertran.es

Jordi Bertran i Jordà - BERTRAN ENGINYERIA, S.L.P.

Aquest plànol és propietat de BERTRAN ENGINYERIA, SLP. Queda prohibida la seva reproducció total o parcial.

AJUNTAMENT D'ESPOLLA
ESPOLLA (L'Alt Empordà)

ABRIL 2.026

PROJECTE PER A L'ADEQUACIÓ DE L'ESPAI CULTURAL "LA FRATERNAL" D'ESPOLLA A LA
NORMATIVA D'ACCESSIBILITAT, INCENDIS I EFICIÈNCIA ENERGÈTICA - MILLORA 2

B015CO/24-M2

INSTAL·LACIÓ ELÈCTRICA I D'IL·LUMINACIÓ - MILLORA 2
PLANTA ALTELL PROPOSTA

Escala
1/50

Núm.
4