



B E R T R A N
E N G I N Y E R I A

B015CO/24-M1

ARQUITECTURA ENGINYERIA URBANISME

c/ Barcelona 29-31, baixos 17820 - BANYOLES (Girona)
tel: 972572658, correu-e: bertran@bertran.es, www.bertran.es

**PROJECTE PER A L'ADEQUACIÓ DE L'ESPAI CULTURAL
"LA FRATERNAL" D'ESPOLLA A LA NORMATIVA
D'ACCESSIBILITAT, INCENDIS I EFICIÈNCIA ENERGÈTICA**
MILLORA 1: MODIFICACIÓ DELS LAVABOS

Promotor: **AJUNTAMENT D'ESPOLLA**

Població: **ESPOLLA (L'Alt Empordà)**

Redactat per

Jordi Bertran i Jordà
Arquitecte - Col·legiat núm. 38208/6



AMIDAMENTS

Obra 01 PRESSUPOST REFORMA CENTRE CÍVIC LA FRATERNAL - MILLORA 1
 Capítol 01 ENDERROCS, DESMUNTATGES I EXCAVACIÓ

NUM.	CODI	UA	DESCRIPCIÓ						
1	P2140-4RRN	u	Arrencada de full i bastiment de porta interior amb mitjans manuals i càrrega manual sobre camió o contenidor						
Num.	Text		Tipus	[C]	[D]	[E]	[F]	TOTAL	Fórmula
1	Porta batent			5,000				5,000	C#
2	Porta corredera			1,000				1,000	C#
TOTAL AMIDAMENT								6,000	
2	P21D0-HBKH	u	Desmuntatge de lavabo o urinari, aixetes, sífo, desguassos i desconnexió de les xarxes d'aigua i d'evacuació, pel seu reaprofitament						
Num.	Text		Tipus	[C]	[D]	[E]	[F]	TOTAL	Fórmula
1	Urinari			1,000				1,000	C#
2	Lavabos			3,000				3,000	C#
TOTAL AMIDAMENT								4,000	
3	P21D0-HBKG	u	Desmuntatge d'inodor, aixetes, mecanismes, desguassos i desconnexió de les xarxes d'aigua i d'evacuació, amb mitjans manuals, pel seu reaprofitament.						
AMIDAMENT DIRECTE								4,000	
4	P21D0-HBKR	u	Desmuntatge d'aixeta o fluxor muntat superficialment o sobre aparell sanitari, amb mitjans manuals, pel seu reaprofitament						
Num.	Text		Tipus	[C]	[D]	[E]	[F]	TOTAL	Fórmula
1	Desmuntatge fluxor per reaprofitament			4,000				4,000	C#
2	Aixeta lavabos per reaprofitament			3,000				3,000	C#
TOTAL AMIDAMENT								7,000	
5	END0001	u	Desmuntatge eixugamans elèctric pel seu reaprofitament						
AMIDAMENT DIRECTE								2,000	
6	END0002	u	Demuntatge portarrotlles pel seu reaprofitament						
Num.	Text		Tipus	[C]	[D]	[E]	[F]	TOTAL	Fórmula
1	Portarrotlles paper higiènic			4,000				4,000	C#
2	Portarrotlles paper eixugamans			2,000				2,000	C#
TOTAL AMIDAMENT								6,000	
7	END0003	u	Desmuntatge dispensador sabó pel seu reaprofitament						
AMIDAMENT DIRECTE								2,000	
8	END0006	u	Desmuntatge mirall pel seu reaprofitament						
AMIDAMENT DIRECTE								3,000	
9	P2143-4RQR	m2	Desmuntatge taulell de pedra natural, amb mitjans manuals, aplec per a posterior aprofitament						

AMIDAMENTS

Num.	Text	Tipus	[C]	[D]	[E]	[F]	TOTAL	Fórmula
1	Taulell lavabo homes		1,650	0,600	1,100		1,089	C#*D#*E#
2	Taulell lavaob dones		1,950	0,600	1,100		1,287	C#*D#*E#
3	Davanter taulell lavabo homes		1,650	0,200	1,100		0,363	C#*D#*E#
4	Davanter taulell lavabo dones		1,950	0,200	1,100		0,429	C#*D#*E#

TOTAL AMIDAMENT 3,168

10 P21DD-HIRO u Desmuntatge de llumenera encastada a cel-ras amb mitjans manuals, aplec de materials per a la seva reutilització i càrrega de runes sobre camió o contenidor

Num.	Text	Tipus	[C]	[D]	[E]	[F]	TOTAL	Fórmula
1	Desmuntatge ulls de bou		8,000				8,000	C#

TOTAL AMIDAMENT 8,000

11 P21DD-HBKB u Desmuntatge de llumenera superficial, amb mitjans manuals, aplec de materials per a la seva reutilització i càrrega de runes sobre camió o contenidor

Num.	Text	Tipus	[C]	[D]	[E]	[F]	TOTAL	Fórmula
1	Aplic		1,000				1,000	C#
2	Llums emergència		5,000				5,000	C#

TOTAL AMIDAMENT 6,000

12 END0004 u Partida alçada retirada instal·lació elèctrica existent en lavabos i paret cuina

AMIDAMENT DIRECTE 1,000

13 P21GC-CUO6 u Desmuntatge d'extractor de cambra de bany, de diàmetre <= 150 mm i cabal <= 300 m3/h, amb mitjans manuals, aplec per reaprofitament

AMIDAMENT DIRECTE 7,000

14 END0005 u Partida alçada retirada instal·lació ventilació existent en lavabos

AMIDAMENT DIRECTE 1,000

15 P214I-AKZK m2 Enderroc de cel ras de guix, amb mitjans manuals i càrrega manual sobre camió o contenidor

AMIDAMENT DIRECTE 1,300

16 P2142-4RML m2 Repicat d'enguixat, amb mitjans manuals i càrrega manual de runa sobre camió o contenidor

Num.	Text	Tipus	[C]	[D]	[E]	[F]	TOTAL	Fórmula
1	Repicat enguixat sostre zona ampliació cuina		4,230	1,100			4,653	C#*D#

TOTAL AMIDAMENT 4,653

17 P214T-4RQF m2 Enderroc d'envà de ceràmica de 5-10 cm de guix, inclòs revestiment, amb mitjans manuals i càrrega manual de runa sobre camió o contenidor

Num.	Text	Tipus	[C]	[D]	[E]	[F]	TOTAL	Fórmula
1	Buit+ple		14,450	2,400			34,680	C#*D#

AMIDAMENTS**TOTAL AMIDAMENT** 34,680

18 P2140-4RO4 m3 Enderroc de mur d'obra ceràmica i revestiment, amb mitjans manuals i càrrega manual de runa sobre camió o contenidor

Num.	Text	Tipus	[C]	[D]	[E]	[F]	TOTAL	Fórmula
1	Enderroc per obertura pas escenari-escala		2,300	1,000	0,150	1,150	0,397	C#*D#*E#*F#
2	Enderroc conversió finestra amb pas		1,500	1,000	0,150	1,150	0,259	C#*D#*E#*F#
3	Obertura pas escales planta baixa a planta pis		1,150	2,400	0,150	2,000	0,952	C#*D#*E#*F#* 1.15
4	Obertura portella sota escala		0,950	0,900	0,150	2,000	0,295	C#*D#*E#*F#* 1.15
5	Obertura per espai subwoofer		0,950	0,600	0,150	2,000	0,197	C#*D#*E#*F#* 1.15
6	Obertura per pas tub clima cap a terrassa		0,900	0,900	0,150	2,000	0,279	C#*D#*E#*F#* 1.15

TOTAL AMIDAMENT 2,379

19 P2142-4RMM m2 Arrencada d'enrajolat en parament vertical, inclòs pegots de morter, amb mitjans manuals i càrrega manual de runa sobre camió o contenidor

Num.	Text	Tipus	[C]	[D]	[E]	[F]	TOTAL	Fórmula
1	Arrencada enrajolat de parets que es mantenen		14,950	2,400	1,050		37,674	C#*D#*E#

TOTAL AMIDAMENT 37,674

20 P214W-HXLT m Tall en paviment de peces amb màquina tallajunts amb disc de diamant per a paviment, per a delimitar la zona a demolir

Num.	Text	Tipus	[C]	[D]	[E]	[F]	TOTAL	Fórmula
1	Tall paviment entrada lavabos		1,000	1,050			1,050	C#*D#

TOTAL AMIDAMENT 1,050

21 P2143-4RR3 m2 Arrencada de paviment de terratzo, inclòs morter de subjecció, amb mitjans manuals i càrrega manual de runa sobre camió o contenidor

Num.	Text	Tipus	[C]	[D]	[E]	[F]	TOTAL	Fórmula
1	Paviment lavabos, inclòs pas		21,650	1,050			22,733	C#*D#

TOTAL AMIDAMENT 22,733

22 P214W-FEMK m Tall en paviment de formigó de 15 cm de fondària com a mínim amb Màquina tallajunts amb disc de diamant per a paviment, per a delimitar la zona a demolir

Num.	Text	Tipus	[C]	[D]	[E]	[F]	TOTAL	Fórmula
1	Tall solera formigó per rases sanejament		20,950	1,200			25,140	C#*D#

TOTAL AMIDAMENT 25,140

23 P2143-4RQT m2 Enderroc de solera de formigó lleugerament armat, de fins a 15 cm de gruix, amb compressor i càrrega manual de runa sobre camió o contenidor

Num.	Text	Tipus	[C]	[D]	[E]	[F]	TOTAL	Fórmula
------	------	-------	-----	-----	-----	-----	-------	---------

AMIDAMENTS

1 Enderroc per rases sanejament 20,950 0,400 1,150 9,637 C#*D#*E#

TOTAL AMIDAMENT 9,637

24 P191-HOOG u Cala de fins a 0,50 m2 per a localització de seveis, fins a 0,80 metres de profunditat, en terreny compacte, i material i càrrega manual de runa sobre contenidor.

Num.	Text	Tipus	[C]	[D]	[E]	[F]	TOTAL	Fórmula
1	Cala per a localització de tubs de desguàs		2,000				2,000	C#

TOTAL AMIDAMENT 2,000

25 P221I-WCKH m Excavació de rasa per a pas d'instal·lacions de 40 cm d'amplària i 50 cm de fondària, amb mitjans manuals i reblert i compactació amb terres seleccionades de la pròpia excavació, sense pedres amb mitjans mecànics, amb picó vibrant elèctric

Num.	Text	Tipus	[C]	[D]	[E]	[F]	TOTAL	Fórmula
1	Excavació rasa pas sanejament i fontaneria		20,950	1,150			24,093	C#*D#

TOTAL AMIDAMENT 24,093

26 END0007 u Desmuntatge conjunt de barres per a minusvàlids

AMIDAMENT DIRECTE 1,000

27 END0008 u Desmuntatge de rètols en portes pel seu reaprofitament

Num.	Text	Tipus	[C]	[D]	[E]	[F]	TOTAL	Fórmula
1	Rètol lavabo homes		1,000				1,000	C#
2	Rètol lavabo dones		1,000				1,000	C#
3	Rètol lavabo minusvàlids		1,000				1,000	C#

TOTAL AMIDAMENT 3,000

Obra 01 PRESSUPOST REFORMA CENTRE CÍVIC LA FRATERNAL - MILLORA 1
 Capítol 02 PALETERIA
 Subcapítol 01 SOLERA

NUM.	CODI	UA	DESCRIPCIÓ
1	P7B2-5RJ9	m2	Làmina separadora de polietilè de 100 µm i 96 g/m2, col·locada no adherida

Num.	Text	Tipus	[C]	[D]	[E]	[F]	TOTAL	Fórmula
1	Reparació solera lavabos+pas		20,950	0,400	1,150		9,637	C#*D#*E#

TOTAL AMIDAMENT 9,637

2 P9Z3-DP82 m2 Armadura de lloses de formigó AP500 SD amb Malla electrosoldada de barres corrugades d'acer ME 30x30 cm D:6-6 mm 6x2,2 m B500SD UNE-EN 10080

Num.	Text	Tipus	[C]	[D]	[E]	[F]	TOTAL	Fórmula
1	Reparació solera lavabos+pas		20,950	0,400	1,250		10,475	C#*D#*E#

TOTAL AMIDAMENT 10,475

3 P93M-LQ8Q m2 Solera de Formigó per armar amb additiu hidròfug HA - 30 / B / 20 / XC3 amb una quantitat de ciment de 300 kg/m3 i relació aigua ciment =< 0.55, de gruix 15 cm, abocat amb bomba

AMIDAMENTS

Num.	Text	Tipus	[C]	[D]	[E]	[F]	TOTAL	Fórmula
1	Reparació solera lavabos+pas		20,950	0,400	1,150		9,637	C#*D#*E#
TOTAL AMIDAMENT							9,637	

4 P3Z4-616N m2 Travada de solera nova/existent, amb perforació i injectat continu, introducció d'acer en barres corrugades de D6mm cada 300 mm, amb cavalcament, reblert posterior dels orificis amb resines epoxi sense dissolvents, de dos components i baixa viscositat i pont d'unió entre superfícies de formigó amb resines epoxi sense dissolvents, de dos components

Num.	Text	Tipus	[C]	[D]	[E]	[F]	TOTAL	Fórmula
1	Trobada solera vella amb nova		29,950	0,150	2,000		8,985	C#*D#*E#
TOTAL AMIDAMENT							8,985	

5 P711-E7YX m2 Membrana per a impermeabilització de cobertes PA-2 segons UNE 104402 de 7,7 kg/m2 de dues làmines de betum modificat LBM (SBS)-24-FV amb armadura de feltre fibra de vidre de 60 g/m2, adherides amb oxiasfalt OA 90/40 prèvia imprimació

Num.	Text	Tipus	[C]	[D]	[E]	[F]	TOTAL	Fórmula
1	Impermeabilització lavabo personal		2,350	1,200			2,820	C#*D#
TOTAL AMIDAMENT							2,820	

Obra 01 PRESSUPOST REFORMA CENTRE CÍVIC LA FRATERNAL - MILLORA 1
 Capítol 02 PALETERIA
 Subcapítol 02 DIVISIONS I PARETS D'OBRA

NUM.	CODI	UA	DESCRIPCIÓ
1	P6126-58RU	m2	Paret divisòria recolzada per a revestir de gruix 14 cm, de maó calat, de 290x140x100 mm, per a revestir, categoria I, HD, segons la norma UNE-EN 771-1, col·locat amb morter de ciment amb ciment pòrtland CEM I i sorra, amb additiu inclúsor aire/plastificant i 250 kg/m3 de ciment, amb una proporció en volum 1:6 i 5 N/mm2 de resistència a compressió, elaborat a l'obra

Num.	Text	Tipus	[C]	[D]	[E]	[F]	TOTAL	Fórmula
1	Paret entra lavabos i cuina		3,500	2,400	1,150		9,660	C#*D#*E#
TOTAL AMIDAMENT							9,660	

2 P6142-57BG m2 Envà recolzat divisor de 6 cm de gruix, supermaó de 500x200x60 mm, LD, categoria II, segons la norma UNE-EN 771-1, per a revestir, col·locat amb adhesiu cola en base escaiola

Num.	Text	Tipus	[C]	[D]	[E]	[F]	TOTAL	Fórmula
1	Nous envans lavabos (buit+ple)		9,750	2,400			23,400	C#*D#
TOTAL AMIDAMENT							23,400	

Obra 01 PRESSUPOST REFORMA CENTRE CÍVIC LA FRATERNAL - MILLORA 1
 Capítol 02 PALETERIA
 Subcapítol 03 AJUDES RAM DE PALETA

NUM.	CODI	UA	DESCRIPCIÓ
1	PY05-5CIQ	m	Obertura de regata en paret de maó massís, amb mitjans mecànics i tapada amb guix B1

AMIDAMENTS

				AMIDAMENT DIRECTE	10,000
2	PY05-5CIE	m	Obertura de regata en paret de maó foradat, amb mitjans mecànics i tapada amb guix B1		
				AMIDAMENT DIRECTE	40,000
3	PY05-5CID	m	Obertura de regata en paret de maó calat, amb mitjans mecànics i tapada amb guix B1		
				AMIDAMENT DIRECTE	20,000
4	PY04-5T82	u	Formació d'encast per a petits elements a paret de maó calat, amb mitjans manuals, i collat amb morter de ciment 1:4		
				AMIDAMENT DIRECTE	10,000
5	PY04-5T83	u	Formació d'encast per a petits elements a paret de maó foradat, amb mitjans manuals, i collat amb morter de ciment 1:4		
				AMIDAMENT DIRECTE	6,000

Obra 01 PRESSUPOST REFORMA CENTRE CÍVIC LA FRATERNAL - MILLORA 1
 Capítol 03 DIVISIONS FENÒLIQUES

NUM.	CODI	UA	DESCRIPCIÓ		
1	P662-6YA8	u	Mòdul frontal de cabina sanitària format per una porta practicable i lateral fix, de 80 cm d'amplària i 205 cm d'alçada total, de tauler de resines fenòliques HPL de 13 mm de gruix amb acabat de color a les dues cares amb ferramenta d'acer inoxidable, composta de 3 frontisses, 1 tirador, 1 tanca amb indicació exterior, peus regulables i perfil superior de suport amb elements de fixació	AMIDAMENT DIRECTE	1,000
2	P662-6YAD	u	Mòdul frontal de cabina sanitària format per una porta practicable i lateral fix, de 90 cm d'amplària i 205 cm d'alçada total, de tauler de resines fenòliques HPL de 13 mm de gruix amb acabat de color a les dues cares amb ferramenta d'acer inoxidable, composta de 3 frontisses, 1 tirador, 1 tanca amb indicació exterior, peus regulables i perfil superior de suport amb elements de fixació	AMIDAMENT DIRECTE	1,000
3	P662-6YA9	u	Mampara divisòria entre cabines sanitàries de 140 cm de llargària i 205 cm d'alçada total, de tauler de resines fenòliques HPL de 13 mm de gruix amb acabat de color a les dues cares, amb perfils de fixació i peus regulables d'acer inoxidable	AMIDAMENT DIRECTE	1,000

Obra 01 PRESSUPOST REFORMA CENTRE CÍVIC LA FRATERNAL - MILLORA 1
 Capítol 06 INSTAL·LACIONS
 Subcapítol 01 SANEJAMENT

NUM.	CODI	UA	DESCRIPCIÓ
1	PFA8-DV4Q	m	Tub de PVC de 40 mm de diàmetre nominal exterior, de 6 bar de pressió nominal, encolat, segons la norma UNE-EN 1452-2, amb grau de dificultat mitjà i col·locat al fons de la rasa

Num.	Text	Tipus	[C]	[D]	[E]	[F]	TOTAL	Fórmula
1	D40mm		18,750				18,750	C#*D#*E#*F#

AMIDAMENTS**TOTAL AMIDAMENT** 18,750

- 2 PFA8-DV4T m Tub de PVC de 50 mm de diàmetre nominal exterior, de 6 bar de pressió nominal, encolat, segons la norma UNE-EN 1452-2, amb grau de dificultat mitjà i col·locat al fons de la rasa

Num.	Text	Tipus	[C]	[D]	[E]	[F]	TOTAL	Fórmula
1	D50mm		1,000	1,100			1,100	C#*D#

TOTAL AMIDAMENT 1,100

- 3 PFA8-DV55 m Tub de PVC de 110 mm de diàmetre nominal exterior, de 6 bar de pressió nominal, encolat, segons la norma UNE-EN 1452-2, amb grau de dificultat mitjà i col·locat al fons de la rasa

Num.	Text	Tipus	[C]	[D]	[E]	[F]	TOTAL	Fórmula
1	D110mm		14,500	1,100			15,950	C#*D#

TOTAL AMIDAMENT 15,950

- 4 PFA8-DV58 m Tub de PVC de 125 mm de diàmetre nominal exterior, de 6 bar de pressió nominal, encolat, segons la norma UNE-EN 1452-2, amb grau de dificultat mitjà i col·locat al fons de la rasa

Num.	Text	Tipus	[C]	[D]	[E]	[F]	TOTAL	Fórmula
1	D125mm		1,500				1,500	C#

TOTAL AMIDAMENT 1,500

- 5 PDK2-VL60 u Pericó de registre de fàbrica de maó de 40x40x40 cm de dimensions interiors, per a instal·lacions de serveis, amb parets de 15 cm de gruix de maó calat de 290x140x100 mm, arrebossada i lliscada interiorment amb morter de ciment amb una proporció en volum 1:8, sobre solera de formigó de 20 cm de gruix i reblert lateral amb terra de la mateixa excavació

AMIDAMENT DIRECTE 1,000

- 6 PDK0-EUW8 u Bastiment quadrat i tapa per pavimentar, d'acer inoxidable de 400x400 mm recolzada i fixada amb cargols, per a pericó de serveis, col·locat amb morter

AMIDAMENT DIRECTE 1,000

- 7 SA0001 u Connexió a xarxa existent de clavegueram

AMIDAMENT DIRECTE 1,000

- 8 PJ11C-3CXG u Inodor de porcellana esmaltada, de sortida vertical, amb seient i tapa, de color blanc, preu mitjà, col·locat sobre el paviment i connectat a la xarxa d'evacuació

AMIDAMENT DIRECTE 1,000

- 9 SA0002 u Recol·locació d'inodors desmuntats, inclòs fluxor, seient i tapa, col·locat sobre el paviment i connectat a la xarxa d'evacuació

AMIDAMENT DIRECTE 4,000

- 10 PJ117-3BMN u Lavabo mural de porcellana esmaltada, senzill, d'amplària 53 a 75 cm, de color blanc i preu mitjà, col·locat amb suports murals

AMIDAMENT DIRECTE 2,000

- 11 S0003 u Recol·locació lavabo mural, inclòs aixeta

AMIDAMENTS

				AMIDAMENT DIRECTE	1,000
12	S0004	u	Recol·locació lavabo encastat tauell		
				AMIDAMENT DIRECTE	1,000
13	PJ38-3EGI	u	Desguàs en angle recte per a lavabo, amb tap i sobreexidor, de PVC, de 40 mm, connectat a un ramal o a un sífó de PVC		
				AMIDAMENT DIRECTE	2,000
14	PJ31-3EHK	u	Sifó de botella per a lavabo, de PVC de 40 mm, connectat a un ramal de PVC		
				AMIDAMENT DIRECTE	2,000
15	PJ36-3E1W	u	Desguàs de pipa per a plat de dutxa, amb tapa d'acer inoxidable incorporada, de PVC de 50 mm, connectat a un ramal de PVC		
				AMIDAMENT DIRECTE	1,000

Obra	01	PRESSUPOST REFORMA CENTRE CÍVIC LA FRATERNAL - MILLORA 1
Capítol	06	INSTAL·LACIONS
Subcapítol	02	FONTANERIA

NUM.	CODI	UA	DESCRIPCIÓ		
1	PJ241-3CQS	u	Fluxor per a inodor, muntat superficialment, amb aixeta de regulació i tub de descàrrega incorporats, de llautó cromat, preu mitjà, amb entrada d'1"	AMIDAMENT DIRECTE	1,000
2	PJ217-3SBY	u	Aixeta mescladora per a lavabo, muntada superficialment sobre taulell o aparell sanitari, de llautó cromat, preu mitjà, temporitzada, amb dues entrades de maniguets	AMIDAMENT DIRECTE	2,000
3	PJ216-3RT3	u	Aixeta mescladora, mural, muntada superficialment, per a dutxa de telèfon, de llautó cromat, preu alt, amb dues entrades de 3/4" i sortida de 3/4"	AMIDAMENT DIRECTE	1,000
4	PJA8-3HWH	u	Escalfador acumulador elèctric de 50 l de capacitat, amb cubeta d'acer esmaltat, per a col·locar en posició horitzontal, de 750 a 1500 W de potència, dissenyat segons els requisits del REGLAMENTO (UE) 814/2013, amb una classe d'eficiència energètica segons REGLAMENTO (UE) 812/2013, col·locat en posició horitzontal amb fixacions murals i connectat	AMIDAMENT DIRECTE	1,000
5	F00001	u	Recol·locació d'aixeta sobre taulell o aparell sanitari	AMIDAMENT DIRECTE	3,000
6	PN39-EBTO	u	Vàlvula de bola segons norma UNE-EN 13709, manual, amb brides, de 2 vies, de 25 mm de diàmetre nominal, de 16 bar de pressió nominal, cos de dues peces de fosa grisa EN-GJL-250 (GG22), bola d'acer inoxidable 1.4301 (AISI 304), eix d'acer inoxidable 1.4301 (AISI 304), seient de tefló PTFE, accionament per palanca, muntada superficialment		

Num.	Text	Tipus	[C]	[D]	[E]	[F]	TOTAL	Fórmula
------	------	-------	-----	-----	-----	-----	-------	---------

AMIDAMENTS

1 Acumulador 2,000 2,000 C#

TOTAL AMIDAMENT 2,000

7 PN39-EBU7 u Vàlvula de bola segons norma UNE-EN 13709, manual, amb brides, de 2 vies, de 50 mm de diàmetre nominal, de 16 bar de pressió nominal, cos de dues peces de fosa grisa EN-GJL-250 (GG22), bola d'acer inoxidable 1.4301 (AISI 304), eix d'acer inoxidable 1.4301 (AISI 304), seient de tefló PTFE, accionament per palanca, muntada superficialment

Num.	Text	Tipus	[C]	[D]	[E]	[F]	TOTAL	Fórmula
------	------	-------	-----	-----	-----	-----	-------	---------

1 Nou inodor amb fluxor 1,000 1,000 C#

TOTAL AMIDAMENT 1,000

8 PN39-EBUE u Vàlvula de bola segons norma UNE-EN 13709, manual, amb brides, de 2 vies, de 65 mm de diàmetre nominal, de 16 bar de pressió nominal, cos de dues peces de fosa grisa EN-GJL-250 (GG22), bola d'acer inoxidable 1.4301 (AISI 304), eix d'acer inoxidable 1.4301 (AISI 304), seient de tefló PTFE, accionament per palanca, muntada superficialment

AMIDAMENT DIRECTE 1,000

9 PJ2Z3-3ECL u Maniguet flexible, de malla metàl·lica amb ànima interior sintètica, preu mitjà, amb dues unions roscades de 1/2 a 1"

Num.	Text	Tipus	[C]	[D]	[E]	[F]	TOTAL	Fórmula
------	------	-------	-----	-----	-----	-----	-------	---------

1 Nous lavabos entrada D16mm (5/8") 2,000 2,000 4,000 C#*D#

2 Acumulador entrada-sortida D20mm (3/4") 2,000 1,000 2,000 C#*D#

TOTAL AMIDAMENT 6,000

10 FO0001 u Partida alçada de connexió a la xarxa de fontaneria existent

AMIDAMENT DIRECTE 1,000

Obra 01 PRESSUPOST REFORMA CENTRE CÍVIC LA FRATERNAL - MILLORA 1
 Capítol 06 INSTAL·LACIONS
 Subcapítol 03 ELECTRICITAT I IL·LUMINACIÓ

NUM.	CODI	UA	DESCRIPCIÓ
1	PHA2-3A9Z	u	Llumenera industrial sense difusor ni reflector i 1 tub fluorescent de 36 W, de forma rectangular, amb xassis de planxa d'acer embotit, muntada superficialment al sostre

Num.	Text	Tipus	[C]	[D]	[E]	[F]	TOTAL	Fórmula
------	------	-------	-----	-----	-----	-----	-------	---------

1 Cuina 1,000 1,000 C#

TOTAL AMIDAMENT 1,000

2 PH21-AZOR u Llum decoratiu encastable tipus downlight amb leds amb una vida útil de 50000 h, de forma circular, 10 W de potència, òptica d'alumini especular amb UGR =22, eficàcia lluminosa de 60 lm/W, amb equip elèctric no regulable, aïllament classe I, cos d'alumini i grau de protecció IP20, encastat

AMIDAMENT DIRECTE 8,000

3 PH57-B36E u Llum d'emergència amb làmpada led, amb una vida útil de 100000 h, no permanent i no estanca amb grau de protecció IP4X, aïllament classe II, amb un flux aproximat de 70 a 100 lm, 1 h d'autonomia, de forma rectangular amb difusor i cos de policarbonat, preu alt, col·locat encastat

AMIDAMENTS

AMIDAMENT DIRECTE 5,000

- 4 PHN0-6U2S u Aplic quadrat de costat >300 mm, amb 1 làmpada de tipus fluorescent, de 230 V de tensió d'alimentació, amb cos metàl·lic, difusor de plàstic i marc d'alumini llis, grau de protecció IP-55, IK10, encastat

Num.	Text	Tipus	[C]	[D]	[E]	[F]	TOTAL	Fórmula
1	Lavabo zona pas		1,000				1,000	C#

TOTAL AMIDAMENT 1,000

- 5 PHV1-HC1T u Detector de presència, per a connexió a bus amb unitat d'acoblador, amb accessoris de muntatge, muntat i connectat

AMIDAMENT DIRECTE 5,000

- 6 PP82-H9NJ u Dispositiu de crida i assistència, amb pulsador situat a 25 cm del terra, connectat a brunzent i indicador les vermell, amb toma multipolar DIN de 7 pols, amb placa frontal de color blanc i marc, encastat en caixa de mecanismes unirsals, instal·lats.

Num.	Text	Tipus	[C]	[D]	[E]	[F]	TOTAL	Fórmula
1	En projecte inicial n'hi ha un		0,000				0,000	C#

TOTAL AMIDAMENT 0,000

- 7 PG12-DHAV u Caixa de derivació quadrada de plàstic, de 80x80 mm, amb grau de protecció IP-40, muntada superficialment

AMIDAMENT DIRECTE 6,000

- 8 PG2N-EUHM m Tub flexible corrugat de PVC, de 20 mm de diàmetre nominal, aïllant i no propagador de la flama, resistència a l'impacte d'1 J, resistència a compressió de 320 N i una rigidesa dielèctrica de 2000 V, muntat sobre sostremort

Num.	Text	Tipus	[C]	[D]	[E]	[F]	TOTAL	Fórmula
1	Tub instal·lació enllumenat (inclòs detectors)		30,000	1,100			33,000	C#*D#
2	Tub instal·lació enllumenat emergència		30,000	1,100			33,000	C#*D#

TOTAL AMIDAMENT 66,000

- 9 PG2N-EUHC m Tub flexible corrugat de PVC, de 25 mm de diàmetre nominal, aïllant i no propagador de la flama, resistència a l'impacte d'1 J, resistència a compressió de 320 N i una rigidesa dielèctrica de 2000 V, muntat sobre sostremort

Num.	Text	Tipus	[C]	[D]	[E]	[F]	TOTAL	Fórmula
1	Tub instal·lació força		60,000	1,100			66,000	C#*D#

TOTAL AMIDAMENT 66,000

- 10 PG35-HIKY m Cable amb conductor de coure de tensió assignada inferior o igual a 450/750 V, de designació H07Z1-K (AS) Type 2, construcció segons norma UNE-EN 50525-3-31, unipolar, de secció 1x1,5 mm², amb aïllament de poliolefines, classe de reacció al foc Cca-s1b, d1, a1 segons la norma UNE-EN 50575, amb baixa emissió fums, col·locat en tub

Num.	Text	Tipus	[C]	[D]	[E]	[F]	TOTAL	Fórmula
1	Cable instal·lació enllumenat (inclòs detectors)		30,000	1,100			33,000	C#*D#
2	Cable instal·lació enllumenat emergència		30,000	1,100			33,000	C#*D#

AMIDAMENTS**TOTAL AMIDAMENT** 66,000

- 11 PG35-HIIT m Cable amb conductor de coure de tensió assignada inferior o igual a 450/750 V, de designació H07Z1-K (AS) Type 2, construcció segons norma UNE-EN 50525-3-31, unipolar, de secció 1x2,5 mm², amb aïllament de poliolefines, classe de reacció al foc Cca-s1b, d1, a1 segons la norma UNE-EN 50575, amb baixa emissió fums, col·locat en tub

Num.	Text	Tipus	[C]	[D]	[E]	[F]	TOTAL	Fórmula
1	Cable instal·lació força		60,000	1,100			66,000	C#*D#

TOTAL AMIDAMENT 66,000

- 12 PG65-483R u Caixa de mecanismes, per a un element, preu alt, encastada

Num.	Text	Tipus	[C]	[D]	[E]	[F]	TOTAL	Fórmula
1	Presa corrent individual		5,000				5,000	C#
2	Interruptor		1,000				1,000	C#

TOTAL AMIDAMENT 6,000

- 13 PG65-483V u Caixa de mecanismes, per a dos elements, preu alt, encastada

Num.	Text	Tipus	[C]	[D]	[E]	[F]	TOTAL	Fórmula
1	Presa corrent + interruptor lavabo personal		1,000				1,000	C#
2	Presa corrent doble		1,000				1,000	C#

TOTAL AMIDAMENT 2,000

- 14 PG6I-78FF u Marc per a mecanisme universal, d'1 element, preu alt, col·locat

Num.	Text	Tipus	[C]	[D]	[E]	[F]	TOTAL	Fórmula
1	Presa corrent individual		6,000				6,000	C#

TOTAL AMIDAMENT 6,000

- 15 PG6I-78FG u Marc per a mecanisme universal, de 2 elements, preu alt, col·locat

Num.	Text	Tipus	[C]	[D]	[E]	[F]	TOTAL	Fórmula
1	Presa corrent + interruptor lavabo personal		1,000				1,000	C#
2	Presa corrent doble		1,000				1,000	C#

TOTAL AMIDAMENT 2,000

- 16 PG6E-7724 u Interruptor, de tipus universal, unipolar (1P), 10 AX/250 V, amb tecla, preu alt, encastat

AMIDAMENT DIRECTE 2,000

- 17 PG6O-7707 u Presa de corrent de tipus universal, bipolar (2P), 16 A 250 V, amb tapa, preu alt, encastada

AMIDAMENT DIRECTE 8,000

- 18 DIST0001 u Partdia alçada de connexió a la xarxa existent

Num.	Text	Tipus	[C]	[D]	[E]	[F]	TOTAL	Fórmula
1	Força		1,000				1,000	C#

AMIDAMENTS

2	Enllumenat	1,000	1,000	C#
3	Enllumenat emergència	1,000	1,000	C#

TOTAL AMIDAMENT 3,000

Obra	01	PRESSUPOST REFORMA CENTRE CÍVIC LA FRATERNAL - MILLORA 1
Capítol	06	INSTAL·LACIONS
Subcapítol	04	EXTRACCIÓ

NUM.	CODI	UA	DESCRIPCIÓ
1	PEMA-FGZT	u	Ventilador-extractor monofàsic per a 230 V de tensió, de 100 m3/h de cabal màxim d'aire, de pressió baixa i encastat

Num.	Text	Tipus	[C]	[D]	[E]	[F]	TOTAL	Fórmula
------	------	-------	-----	-----	-----	-----	-------	---------

1	Extractor sostre		4,000				4,000	C#
2	Extractor paret		1,000				1,000	C#

TOTAL AMIDAMENT 5,000

2	PE421-490E	m	Conducte helicoidal circular de planxa d'acer galvanitzat de 100 mm de diàmetre (s/UNE-EN 1506), de gruix 0,5 mm, muntat superficialment		
---	------------	---	--	--	--

AMIDAMENT DIRECTE 12,000

3	VE0001	u	Partida alçada de connexió a instal·lació existent de ventilació		
---	--------	---	--	--	--

AMIDAMENT DIRECTE 1,000

Obra	01	PRESSUPOST REFORMA CENTRE CÍVIC LA FRATERNAL - MILLORA 1
Capítol	07	TANCAMENTS PRACTICABLES
Subcapítol	01	TANCAMENTS PRACTICABLES CORREDERS

NUM.	CODI	UA	DESCRIPCIÓ
1	PAN6-BFXA	u	Caixa i bastiment de base per a porta corredissa encastada d'acer galvanitzat, d'1 fulla de 80x 200 cm de llum de pas, per a acabat arrebossat, enguixat o enrajolat, muntada

Num.	Text	Tipus	[C]	[D]	[E]	[F]	TOTAL	Fórmula
------	------	-------	-----	-----	-----	-----	-------	---------

1	P2		1,000				1,000	C#
---	----	--	-------	--	--	--	-------	----

TOTAL AMIDAMENT 1,000

2	PAQA-BG9K	u	Fulla per a porta corredissa encastada amb una llum de pas de 80x 200 cm, de cares llises, acabat superficial amb fusta de pi envernissat, folrat del bastiment de base amb fusta del mateix tipus, fixada a les guies de la caixa encastada, ferrament de penjar, agafador amb tancaportes interior, iinoxidable 1.4301 (AISI 304),		
---	-----------	---	--	--	--

Num.	Text	Tipus	[C]	[D]	[E]	[F]	TOTAL	Fórmula
------	------	-------	-----	-----	-----	-----	-------	---------

1	P2		1,000				1,000	C#
---	----	--	-------	--	--	--	-------	----

TOTAL AMIDAMENT 1,000

Obra	01	PRESSUPOST REFORMA CENTRE CÍVIC LA FRATERNAL - MILLORA 1
Capítol	07	TANCAMENTS PRACTICABLES
Subcapítol	02	TANCAMENTS PRACTICABLES BATENTS

NUM.	CODI	UA	DESCRIPCIÓ
------	------	----	------------

AMIDAMENTS

1	PAQB-BDJW	u	Porta block de fulles batents de fusta per a interior, batent, de 35 mm de gruix, amb una llum de pas de 80 cm d'amplària i 200 cm d'alçària, per a un gruix de bastiment de 15 cm, com a màxim, acabat pi envernissat, amb fulla cares llises de tauler aglomerat hidròfug xapat, galzes i tapajunts de MDF xapat, ribet de goma, ferramenta de penjar, pany de cop amb tancaportes interior, amb joc de manetes, acer inoxidable 1.4301 (AISI 304), amb placa petita, de preu alt.			
---	-----------	---	--	--	--	--

Num.	Text	Tipus	[C]	[D]	[E]	[F]	TOTAL	Fórmula
1	P1		1,000				1,000	C#
2	P4		2,000				2,000	C#

TOTAL AMIDAMENT 3,000

Obra	01	PRESSUPOST REFORMA CENTRE CÍVIC LA FRATERNAL - MILLORA 1
Capítol	08	ACABATS
Subcapítol	01	PAVIMENTS

NUM.	CODI	UA	DESCRIPCIÓ
1	P9C3-71WW	m2	Paviment de terrazo llis de gra mitjà, de 40x40 cm, col·locat a truc de maceta amb morter de ciment 1:6, per a ús interior intens, inclòs rebaixat, polit i brillantat. Aquest serà del mateix tipus que l'existent.

Num.	Text	Tipus	[C]	[D]	[E]	[F]	TOTAL	Fórmula
1	Part ampliada cuina		4,240	1,150			4,876	C#*D#
2	Lavabo adaptat		3,670	1,150			4,221	C#*D#
3	Lavabo homes		1,750	1,150			2,013	C#*D#
4	Lavabo dones		4,930	1,150			5,670	C#*D#
5	Lavabo personal		2,330	1,150			2,680	C#*D#
6	Pas		3,570	1,150			4,106	C#*D#

TOTAL AMIDAMENT 23,566

Obra	01	PRESSUPOST REFORMA CENTRE CÍVIC LA FRATERNAL - MILLORA 1
Capítol	08	ACABATS
Subcapítol	02	ENRAJOLATS

NUM.	CODI	UA	DESCRIPCIÓ
1	P822-3NXZ	m2	Enrajolat de parament vertical interior a una alçària <= 3 m amb Rajola de ceràmica premsada esmaltada mat, rajola de valència, de forma rectangular o quadrada, de 16 a 25 u peces/m2 grup BIII (UNE-EN 14411), preu mitjà, col·locades amb Adhesiu cimentós tipus C1 segons norma UNE-EN 12004 i rejuntat amb beurada CG1 (UNE-EN 13888)

Num.	Text	Tipus	[C]	[D]	[E]	[F]	TOTAL	Fórmula
1	Rajola paret ampliació cuina 20x20 cm		6,650	2,400	1,150		18,354	C#*D#*E#

TOTAL AMIDAMENT 18,354

2	P822-3NX9	m2	Enrajolat de parament vertical interior a una alçària <= 3 m amb Rajola de ceràmica premsada esmaltada mat, rajola de valència, de forma rectangular o quadrada, de 6 a 15 u peces/m2 grup BIII (UNE-EN 14411), preu mitjà, col·locades amb Adhesiu cimentós tipus C1 segons norma UNE-EN 12004 i rejuntat amb beurada CG1 (UNE-EN 13888)			
---	-----------	----	---	--	--	--

Num.	Text	Tipus	[C]	[D]	[E]	[F]	TOTAL	Fórmula
1	Lavabo adaptat (buit+ple)		7,700	2,200			16,940	C#*D#
2	Lavabo homes (buit+ple)		5,500	2,200			12,100	C#*D#
3	Lavabo dones (buit+ple)		9,800	2,200			21,560	C#*D#
4	Lavabo personal		2,350	2,400			5,640	C#*D#

AMIDAMENTSTOTAL AMIDAMENT **56,240**

Obra 01 PRESSUPOST REFORMA CENTRE CÍVIC LA FRATERNAL - MILLORA 1
 Capítol 08 ACABATS
 Subcapítol 03 CELS RASOS

NUM.	CODI	UA	DESCRIPCIÓ
1	P846-9JN9	m2	Cel ras de Placa de guix laminat hidròfuga (H) i gruix 12,5 mm, amb vora afinada (BA), segons la norma UNE-EN 520, amb entramat estructura senzilla d'acer galvanitzat format per perfils col·locats cada 600 mm fixats al sostre mitjançant vareta de suspensió cada 1,2 m, per a una alçària de cel ras de 4 m com a màxim

Num.	Text	Tipus	[C]	[D]	[E]	[F]	TOTAL	Fórmula
1	Lavabo adaptat		3,670	1,150			4,221	C#*D#
2	Lavabo homes		1,750	1,150			2,013	C#*D#
3	Lavabo dones		4,930	1,150			5,670	C#*D#
4	Pas		3,570	1,150			4,106	C#*D#

TOTAL AMIDAMENT **16,010**

Obra 01 PRESSUPOST REFORMA CENTRE CÍVIC LA FRATERNAL - MILLORA 1
 Capítol 08 ACABATS
 Subcapítol 04 ENGUIXATS

NUM.	CODI	UA	DESCRIPCIÓ
1	P815-3FN5	m2	Enguixat reglejat sobre parament horitzontal interior, a més de 3,00 m d'alçària, amb guix B1, acabat lliscat amb guix C6 segons la norma UNE-EN 13279-1

Num.	Text	Tipus	[C]	[D]	[E]	[F]	TOTAL	Fórmula
1	Sostre zona ampliada cuina		4,230	1,150			4,865	C#*D#
2	Sostre lavabo personal		2,350	1,150			2,703	C#*D#

TOTAL AMIDAMENT **7,568**

NUM.	CODI	UA	DESCRIPCIÓ
2	P815-3FMO	m2	Enguixat reglejat sobre parament vertical interior, a més de 3,00 m d'alçària, amb guix B1, acabat lliscat amb guix C6 segons la norma UNE-EN 13279-1

Num.	Text	Tipus	[C]	[D]	[E]	[F]	TOTAL	Fórmula
1	Parets ampliació zona pas (buit+ple)		3,450	2,200			7,590	C#*D#

TOTAL AMIDAMENT **7,590**

Obra 01 PRESSUPOST REFORMA CENTRE CÍVIC LA FRATERNAL - MILLORA 1
 Capítol 08 ACABATS
 Subcapítol 05 PINTATS

NUM.	CODI	UA	DESCRIPCIÓ
1	P89I-4V8T	m2	Pintat de parament vertical de guix, amb pintura plàstica amb acabat llis, amb una capa segelladora i dues d'acabat

Num.	Text	Tipus	[C]	[D]	[E]	[F]	TOTAL	Fórmula
1	Parets aplicació zona pas (buit+ple)		3,450	2,200			7,590	C#*D#

AMIDAMENTS

TOTAL AMIDAMENT 7,590

2 P89I-4V8R m2 Pintat de parament horitzontal de guix, amb pintura plàstica amb acabat llis, amb una capa segelladora i dues d'acabat

Num.	Text	Tipus	[C]	[D]	[E]	[F]	TOTAL	Fórmula
1	Cuina		16,850	1,100			18,535	C#*D#
2	Lavabo adaptat		3,670	1,100			4,037	C#*D#
3	Lavabo homes		1,750	1,100			1,925	C#*D#
4	Lavabo dones		4,930	1,100			5,423	C#*D#
5	Lavabo personal		2,330	1,100			2,563	C#*D#
6	Pas		3,570	1,100			3,927	C#*D#

TOTAL AMIDAMENT 36,410

Obra 01 PRESSUPOST REFORMA CENTRE CÍVIC LA FRATERNAL - MILLORA 1
 Capítol 09 EQUIPAMENTS
 Subcapítol 02 EQUIPAMENTS

NUM.	CODI	UA	DESCRIPCIÓ
1	PJ43-HA1F	u	Dosificador de sabó de plàstic, de 160 mm d'alçària per 130 mm de diàmetre, capacitat 1 l i accionat per polsador manipulable amb una mà, col·locat amb fixacions mecàniques

Num.	Text	Tipus	[C]	[D]	[E]	[F]	TOTAL	Fórmula
1	Lavabo minusvàlids		1,000				1,000	C#

TOTAL AMIDAMENT 1,000

2 PQZC-14FJY u Mirall de planxa d'acer inoxidable 1.4301 (AISI 304), d'1,2 mm de gruix, acabat polit especular, de 700x500 mm, col·locat adherit amb massilla de silicona neutra, prèvia aplicació d'imprimació específica

Num.	Text	Tipus	[C]	[D]	[E]	[F]	TOTAL	Fórmula
1	Zona pas		1,000				1,000	C#
2	Lavabo minusvàlids		1,000				1,000	C#
3	Lavabo personal		1,000				1,000	C#

TOTAL AMIDAMENT 3,000

3 EQ0001 u Recol·locació mirall

Num.	Text	Tipus	[C]	[D]	[E]	[F]	TOTAL	Fórmula
1	Lavabo dones		1,000				1,000	C#

TOTAL AMIDAMENT 1,000

4 EQ0002 u Recol·locació porta-rotlles

Num.	Text	Tipus	[C]	[D]	[E]	[F]	TOTAL	Fórmula
1	Porta-rotlles paper higiènic		4,000				4,000	C#
2	Porta-rotlles paper eixugamans		2,000				2,000	C#

TOTAL AMIDAMENT 6,000

5 EQ0003 u Recol·locació eixugamans elèctric

AMIDAMENTS

				AMIDAMENT DIRECTE	2,000
6	EQ0004	u	Recol·locació dispensador sabó		
				AMIDAMENT DIRECTE	2,000
7	EQ0005	u	Dispensador sabó foam tipus Adhara D063		
				AMIDAMENT DIRECTE	2,000
8	EQ0006	u	Porta-rotlles paper higiènic de porcellana		
				AMIDAMENT DIRECTE	1,000
9	EQ0007	u	Recol·locació de conjunt de barres en lavabo minusvàlis		
				AMIDAMENT DIRECTE	1,000

Obra 01 PRESSUPOST REFORMA CENTRE CÍVIC LA FRATERNAL - MILLORA 1
 Capítol 09 EQUIPAMENTS
 Subcapítol 03 RÈTOLS

NUM.	CODI	UA	DESCRIPCIÓ						
1	RE0001	u	Recol·locació de rètols amb silicona						
Num.	Text	Tipus	[C]	[D]	[E]	[F]	TOTAL	Fórmula	
1	Lavabo homes		1,000				1,000	C#	
2	Lavabo dones		1,000				1,000	C#	
3	Lavabo minusvàlids		1,000				1,000	C#	
TOTAL AMIDAMENT							3,000		

Obra 01 PRESSUPOST REFORMA CENTRE CÍVIC LA FRATERNAL - MILLORA 1
 Capítol 10 ALTRES
 Subcapítol 01 SEGURETAT I SALUT

NUM.	CODI	UA	DESCRIPCIÓ						
1	SS0001	u	Partida alçada de seguretat i salut durant l'execució de l'obra (1,5% del pressupost)						
AMIDAMENT DIRECTE							1,000		

Obra 01 PRESSUPOST REFORMA CENTRE CÍVIC LA FRATERNAL - MILLORA 1
 Capítol 10 ALTRES
 Subcapítol 02 GESTIÓ DE RESIDUS

NUM.	CODI	UA	DESCRIPCIÓ						
1	GR0001	u	Partida alçada de gestió de residus (2% del pressupost)						
AMIDAMENT DIRECTE							1,000		

Obra 01 PRESSUPOST REFORMA CENTRE CÍVIC LA FRATERNAL - MILLORA 1
 Capítol 10 ALTRES

AMIDAMENTS

Subcapítol 03 CONTOL DE QUALITAT

NUM.	CODI	UA	DESCRIPCIÓ
1	CQ0001	u	Control de qualitat dels materials durant l'execució de l'obra (1,00% del pressupost)
			AMIDAMENT DIRECTE
			<input type="text" value="1,000"/>

PRESSUPOST

Obra 01 Pressupost reforma centre cívic La Fraternal - Millora 1
 Capítol 01 Enderrocs, desmuntatges i excavació

NUM. CODI	UA	DESCRIPCIÓ	PREU	AMIDAMENT	IMPORT	
1	P2140-4RRN	u	Arrencada de full i bastiment de porta interior amb mitjans manuals i càrrega manual sobre camió o contenidor (P - 22)	11,05	6,000	66,30
2	P21D0-HBKH	u	Desmuntatge de lavabo o urinari, aixetes, sifó, desguassos i desconnexió de les xarxes d'aigua i d'evacuació, pel seu reaprofitament (P - 34)	25,30	4,000	101,20
3	P21D0-HBKG	u	Desmuntatge d'inodor, aixetes, mecanismes, desguassos i desconnexió de les xarxes d'aigua i d'evacuació, amb mitjans manuals, pel seu reaprofitament. (P - 33)	27,51	4,000	110,04
4	P21D0-HBKR	u	Desmuntatge d'aixeta o fluxor muntat superficialment o sobre aparell sanitari, amb mitjans manuals, pel seu reaprofitament (P - 35)	10,29	7,000	72,03
5	END0001	u	Desmuntatge eixugamans elèctric pel seu reaprofitament (P - 3)	9,00	2,000	18,00
6	END0002	u	Desmuntatge portarrotlles pel seu reaprofitament (P - 4)	7,00	6,000	42,00
7	END0003	u	Desmuntatge dispensador sabó pel seu reaprofitament (P - 5)	6,00	2,000	12,00
8	END0006	u	Desmuntatge mirall pel seu reaprofitament (P - 8)	10,50	3,000	31,50
9	P2143-4RQR	m2	Desmuntatge taulell de pedra natural, amb mitjans manuals, aplec per a posterior aprofitament (P - 25)	11,05	3,168	35,01
10	P21DD-HIRO	u	Desmuntatge de llumenera encastada a cel-ras amb mitjans manuals, aplec de materials per a la seva reutilització i càrrega de runes sobre camió o contenidor (P - 37)	9,08	8,000	72,64
11	P21DD-HBKB	u	Desmuntatge de llumenera superficial, amb mitjans manuals, aplec de materials per a la seva reutilització i càrrega de runes sobre camió o contenidor (P - 36)	5,34	6,000	32,04
12	END0004	u	Partida alçada retirada instal·lació elèctrica existent en lavabos i paret cuina (P - 6)	90,00	1,000	90,00
13	P21GC-CUO6	u	Desmuntatge d'extractor de cambra de bany, de diàmetre <= 150 mm i cabal <= 300 m3/h, amb mitjans manuals, aplec per reaprofitament (P - 38)	8,02	7,000	56,14
14	END0005	u	Partida alçada retirada instal·lació ventilació existent en lavabos (P - 7)	75,00	1,000	75,00
15	P2141-AKZK	m2	Enderroc de cel ras de guix, amb mitjans manuals i càrrega manual sobre camió o contenidor (P - 28)	7,07	1,300	9,19
16	P2142-4RML	m2	Repicat d'enguixat, amb mitjans manuals i càrrega manual de runa sobre camió o contenidor (P - 23)	8,84	4,653	41,13
17	P214T-4RQF	m2	Enderroc d'envà de ceràmica de 5-10 cm de gruix, inclòs revestiment, amb mitjans manuals i càrrega manual de runa sobre camió o contenidor (P - 30)	6,41	34,680	222,30
18	P214O-4RO4	m3	Enderroc de mur d'obra ceràmica i revestiment, amb mitjans manuals i càrrega manual de runa sobre camió o contenidor (P - 29)	140,93	2,379	335,27
19	P2142-4RMM	m2	Arrencada d'enrajolat en parament vertical, inclòs pegots de morter, amb mitjans manuals i càrrega manual de runa sobre camió o contenidor (P - 24)	10,17	37,674	383,14
20	P214W-HXLT	m	Tall en paviment de peces amb màquina tallajunts amb disc de diamant per a paviment, per a delimitar la zona a demolir (P - 32)	4,89	1,050	5,13
21	P2143-4RR3	m2	Arrencada de paviment de terratzo, inclòs morter de subjecció, amb mitjans manuals i càrrega manual de runa sobre camió o contenidor (P - 27)	8,84	22,733	200,96
22	P214W-FEMK	m	Tall en paviment de formigó de 15 cm de fondària com a mínim amb Màquina tallajunts amb disc de diamant per a paviment, per a delimitar la zona a demolir (P - 31)	11,50	25,140	289,11
23	P2143-4RQT	m2	Enderroc de solera de formigó lleugerament armat, de fins a 15 cm de gruix, amb compressor i càrrega manual de runa sobre camió o contenidor (P - 26)	11,63	9,637	112,08

PRESSUPOST

Pàg.: 19

24	P191-HOOG	u	Cala de fins a 0,50 m2 per a localització de seveis, fins a 0,80 metres de profunditat, en terreny compacte, i material i càrrega manual de runa sobre contenidor. (P - 21)	50,02	2,000	100,04
25	P221-WCKH	m	Excavació de rasa per a pas d'instal·lacions de 40 cm d'amplària i 50 cm de fondària, amb mitjans manuals i reblert i compactació amb terres seleccionades de la pròpia excavació, sense pedres amb mitjans mecànics, amb picó vibrant elèctric (P - 39)	13,32	24,093	320,92
26	END0007	u	Desmuntatge conjunt de barres per a minusvàlids (P - 9)	20,00	1,000	20,00
27	END0008	u	Desmuntatge de rètols en portes pel seu reaprofitament (P - 10)	2,50	3,000	7,50

TOTAL	Capítol	01.01				2.860,67
--------------	----------------	--------------	--	--	--	-----------------

Obra	01	Pressupost reforma centre cívic La Fraternal - Millora 1
Capítol	02	Paletaeria
Subcapítol	01	Solera

NUM. CODI	UA	DESCRIPCIÓ	PREU	AMIDAMENT	IMPORT	
1	P7B2-5RJ9	m2	Làmina separadora de polietilè de 100 µm i 96 g/m2, col·locada no adherida (P - 47)	1,47	9,637	14,17
2	P9Z3-DP82	m2	Armadura de lloses de formigó AP500 SD amb Malla electrosoldada de barres corrugades d'acer ME 30x30 cm D:6-6 mm 6x2,2 m B500SD UNE-EN 10080 (P - 57)	2,90	10,475	30,38
3	P93M-LQ8Q	m2	Solera de Formigó per armar amb additiu hidròfug HA - 30 / B / 20 / XC3 amb una quantitat de ciment de 300 kg/m3 i relació aigua ciment =< 0.55, de gruix 15 cm, abocat amb bomba (P - 55)	40,72	9,637	392,42
4	P3Z4-616N	m2	Travada de solera nova/existent, amb perforació i injectat continu, introducció d'acer en barres corrugades de D6mm cada 300 mm, amb cavalcament, reblert posterior dels orificis amb resines epoxi sense dissolvents, de dos components i baixa viscositat i pont d'unió entre superfícies de formigó amb resines epoxi sense dissolvents, de dos components (P - 40)	58,00	8,985	521,13
5	P711-E7YX	m2	Membrana per a impermeabilització de cobertes PA-2 segons UNE 104402 de 7,7 kg/m2 de dues làmines de betum modificat LBM (SBS)-24-FV amb armadura de feltre fibra de vidre de 60 g/m2, adherides amb oxiasfalt OA 90/40 prèvia imprimació (P - 46)	39,75	2,820	112,10

TOTAL	Subcapítol	01.02.01				1.070,20
--------------	-------------------	-----------------	--	--	--	-----------------

Obra	01	Pressupost reforma centre cívic La Fraternal - Millora 1
Capítol	02	Paletaeria
Subcapítol	02	Divisions i parets d'obra

NUM. CODI	UA	DESCRIPCIÓ	PREU	AMIDAMENT	IMPORT	
1	P6126-58RU	m2	Paret divisòria recolzada per a revestir de gruix 14 cm, de maó calat, de 290x140x100 mm, per a revestir, categoria I, HD, segons la norma UNE-EN 771-1, col·locat amb morter de ciment amb ciment portland CEM I i sorra, amb additiu incluser aire/plastificant i 250 kg/m3 de ciment, amb una proporció en volum 1:6 i 5 N/mm2 de resistència a compressió, elaborat a l'obra (P - 41)	42,86	9,660	414,03
2	P6142-57BG	m2	Envà recolzat divisor de 6 cm de gruix, supermaó de 500x200x60 mm, LD, categoria II, segons la norma UNE-EN 771-1, per a revestir, col·locat amb adhesiu cola en base escaiola (P - 42)	17,83	23,400	417,22

TOTAL	Subcapítol	01.02.02				831,25
--------------	-------------------	-----------------	--	--	--	---------------

Obra	01	Pressupost reforma centre cívic La Fraternal - Millora 1
Capítol	02	Paletaeria

PRESSUPOST

Subcapítol 03 Ajudes ram de paleta

NUM. CODI	UA	DESCRIPCIÓ	PREU	AMIDAMENT	IMPORT	
1	PY05-5CIQ	m	Obertura de regata en paret de maó massís, amb mitjans mecànics i tapada amb guix B1 (P - 105)	5,54	10,000	55,40
2	PY05-5CIE	m	Obertura de regata en paret de maó foradat, amb mitjans mecànics i tapada amb guix B1 (P - 104)	4,32	40,000	172,80
3	PY05-5CID	m	Obertura de regata en paret de maó calat, amb mitjans mecànics i tapada amb guix B1 (P - 103)	4,81	20,000	96,20
4	PY04-5T82	u	Formació d'encast per a petits elements a paret de maó calat, amb mitjans manuals, i collat amb morter de ciment 1:4 (P - 101)	9,02	10,000	90,20
5	PY04-5T83	u	Formació d'encast per a petits elements a paret de maó foradat, amb mitjans manuals, i collat amb morter de ciment 1:4 (P - 102)	7,92	6,000	47,52

TOTAL	Subcapítol	01.02.03			462,12
--------------	-------------------	-----------------	--	--	---------------

Obra	01	Pressupost reforma centre cívic La Fraternal - Millora 1
Capítol	03	Divisions fenòliques

NUM. CODI	UA	DESCRIPCIÓ	PREU	AMIDAMENT	IMPORT	
1	P662-6YA8	u	Mòdul frontal de cabina sanitària format per una porta practicable i lateral fix, de 80 cm d'amplària i 205 cm d'alçada total, de tauler de resines fenòliques HPL de 13 mm de gruix amb acabat de color a les dues cares amb ferramenta d'acer inoxidable, composta de 3 frontisses, 1 tirador, 1 tanca amb indicació exterior, peus regulables i perfil superior de suport amb elements de fixació (P - 43)	275,33	1,000	275,33
2	P662-6YAD	u	Mòdul frontal de cabina sanitària format per una porta practicable i lateral fix, de 90 cm d'amplària i 205 cm d'alçada total, de tauler de resines fenòliques HPL de 13 mm de gruix amb acabat de color a les dues cares amb ferramenta d'acer inoxidable, composta de 3 frontisses, 1 tirador, 1 tanca amb indicació exterior, peus regulables i perfil superior de suport amb elements de fixació (P - 45)	301,02	1,000	301,02
3	P662-6YA9	u	Mampara divisòria entre cabines sanitàries de 140 cm de llargària i 205 cm d'alçada total, de tauler de resines fenòliques HPL de 13 mm de gruix amb acabat de color a les dues cares, amb perfils de fixació i peus regulables d'acer inoxidable (P - 44)	303,18	1,000	303,18

TOTAL	Capítol	01.03			879,53
--------------	----------------	--------------	--	--	---------------

Obra	01	Pressupost reforma centre cívic La Fraternal - Millora 1
Capítol	06	Instal·lacions
Subcapítol	01	Sanejament

NUM. CODI	UA	DESCRIPCIÓ	PREU	AMIDAMENT	IMPORT	
1	PFA8-DV4Q	m	Tub de PVC de 40 mm de diàmetre nominal exterior, de 6 bar de pressió nominal, encolat, segons la norma UNE-EN 1452-2, amb grau de dificultat mitjà i col·locat al fons de la rasa (P - 65)	10,97	18,750	205,69
2	PFA8-DV4T	m	Tub de PVC de 50 mm de diàmetre nominal exterior, de 6 bar de pressió nominal, encolat, segons la norma UNE-EN 1452-2, amb grau de dificultat mitjà i col·locat al fons de la rasa (P - 66)	13,58	1,100	14,94
3	PFA8-DV55	m	Tub de PVC de 110 mm de diàmetre nominal exterior, de 6 bar de pressió nominal, encolat, segons la norma UNE-EN 1452-2, amb grau de dificultat mitjà i col·locat al fons de la rasa (P - 67)	32,01	15,950	510,56
4	PFA8-DV58	m	Tub de PVC de 125 mm de diàmetre nominal exterior, de 6 bar de pressió nominal, encolat, segons la norma UNE-EN 1452-2, amb grau de dificultat mitjà i col·locat al fons de la rasa (P - 68)	35,70	1,500	53,55

PRESSUPOST

Pàg.: 21

5	PDK2-VL60	u	Pericó de registre de fàbrica de maó de 40x40x40 cm de dimensions interiors, per a instal·lacions de serveis, amb parets de 15 cm de gruix de maó calat de 290x140x100 mm, arrebossada i lliscada interiorment amb morter de ciment amb una proporció en volum 1:8, sobre solera de formigó de 20 cm de gruix i reblert lateral amb terra de la mateixa excavació (P - 62)	102,64	1,000	102,64
6	PDK0-EUW8	u	Bastiment quadrat i tapa per pavimentar, d'acer inoxidable de 400x400 mm recolzada i fixada amb cargols, per a pericó de serveis, col·locat amb morter (P - 61)	466,21	1,000	466,21
7	SA0001	u	Connexió a xarxa existent de clavegueram (P - 109)	90,00	1,000	90,00
8	PJ11C-3CXG	u	Inodor de porcellana esmaltada, de sortida vertical, amb seient i tapa, de color blanc, preu mitjà, col·locat sobre el paviment i connectat a la xarxa d'evacuació (P - 86)	245,72	1,000	245,72
9	SA0002	u	Recol·locació d'inodors desmuntats, inclòs fluxor, seient i tapa, col·locat sobre el paviment i connectat a la xarxa d'evacuació (P - 110)	34,82	4,000	139,28
10	PJ117-3BMN	u	Lavabo mural de porcellana esmaltada, senzill, d'amplària 53 a 75 cm, de color blanc i preu mitjà, col·locat amb suports murals (P - 85)	133,77	2,000	267,54
11	S0003	u	Recol·locació lavabo mural, inclòs aixeta (P - 107)	14,49	1,000	14,49
12	S0004	u	Recol·locació lavabo encastat tauell (P - 108)	14,49	1,000	14,49
13	PJ38-3EGI	u	Desguàs en angle recte per a lavabo, amb tap i sobreeixidor, de PVC, de 40 mm, connectat a un ramal o a un sífo de PVC (P - 92)	45,29	2,000	90,58
14	PJ3I-3EHK	u	Sífo de botella per a lavabo, de PVC de 40 mm, connectat a un ramal de PVC (P - 93)	17,94	2,000	35,88
15	PJ36-3E1W	u	Desguàs de pipa per a plat de dutxa, amb tapa d'acer inoxidable incorporada, de PVC de 50 mm, connectat a un ramal de PVC (P - 91)	114,56	1,000	114,56

TOTAL	Subcapítol	01.06.01	2.366,13
--------------	-------------------	-----------------	-----------------

Obra	01	Pressupost reforma centre cívic La Fraternal - Millora 1
Capítol	06	Instal·lacions
Subcapítol	02	Fontaneria

NUM. CODI	UA	DESCRIPCIÓ	PREU	AMIDAMENT	IMPORT	
1	PJ241-3CQS	u	Fluxor per a inodor, muntat superficialment, amb aixeta de regulació i tub de descàrrega incorporats, de llautó cromat, preu mitjà, amb entrada d'1" (P - 89)	182,17	1,000	182,17
2	PJ217-3SBY	u	Aixeta mescladora per a lavabo, muntada superficialment sobre taulell o aparell sanitari, de llautó cromat, preu mitjà, temporitzada, amb dues entrades de maniguets (P - 88)	91,44	2,000	182,88
3	PJ216-3RT3	u	Aixeta mescladora, mural, muntada superficialment, per a dutxa de telèfon, de llautó cromat, preu alt, amb dues entrades de 3/4" i sortida de 3/4" (P - 87)	154,24	1,000	154,24
4	PJA8-3HWH	u	Escalfador acumulador elèctric de 50 l de capacitat, amb cubeta d'acer esmaltat, per a col·locar en posició horitzontal, de 750 a 1500 W de potència, dissenyat segons els requisits del REGLAMENTO (UE) 814/2013, amb una classe d'eficiència energètica segons REGLAMENTO (UE) 812/2013, col·locat en posició horitzontal amb fixacions murals i connectat (P - 95)	241,75	1,000	241,75
5	F00001	u	Recol·locació d'aixeta sobre taulell o aparell sanitari (P - 18)	20,69	3,000	62,07
6	PN39-EBTO	u	Vàlvula de bola segons norma UNE-EN 13709, manual, amb brides, de 2 vies, de 25 mm de diàmetre nominal, de 16 bar de pressió nominal, cos de dues peces de fosa grisa EN-GJL-250 (GG22), bola d'acer inoxidable 1.4301 (AISI 304), eix d'acer inoxidable 1.4301 (AISI 304), seient de tefló PTFE, accionament per palanca, muntada superficialment (P - 96)	93,38	2,000	186,76
7	PN39-EBU7	u	Vàlvula de bola segons norma UNE-EN 13709, manual, amb brides, de 2 vies, de 50 mm de diàmetre nominal, de 16 bar de pressió nominal, cos de dues peces de fosa grisa EN-GJL-250 (GG22), bola d'acer inoxidable 1.4301 (AISI 304), eix d'acer inoxidable 1.4301 (AISI	152,61	1,000	152,61

EUR

PRESSUPOST

		304), seient de tefló PTFE, accionament per palanca, muntada superficialment (P - 97)				
8	PN39-EBUE	u	Vàlvula de bola segons norma UNE-EN 13709, manual, amb brides, de 2 vies, de 65 mm de diàmetre nominal, de 16 bar de pressió nominal, cos de dues peces de fosa grisa EN-GJL-250 (GG22), bola d'acer inoxidable 1.4301 (AISI 304), eix d'acer inoxidable 1.4301 (AISI 304), seient de tefló PTFE, accionament per palanca, muntada superficialment (P - 98)	202,44	1,000	202,44
9	PJ2Z3-3ECL	u	Manigueta flexible, de malla metàl·lica amb ànima interior sintètica, preu mitjà, amb dues unions roscades de 1/2 a 1" (P - 90)	17,81	6,000	106,86
10	FO0001	u	Partida alçada de connexió a la xarxa de fontaneria existent (P - 19)	60,00	1,000	60,00
TOTAL	Subcapítol		01.06.02			1.531,78

Obra	01	Pressupost reforma centre cívic La Fraternal - Millora 1
Capítol	06	Instal·lacions
Subcapítol	03	Electricitat i il·luminació

NUM. CODI	UA	DESCRIPCIÓ	PREU	AMIDAMENT	IMPORT	
1	PHA2-3A9Z	u	Llumenera industrial sense difusor ni reflector i 1 tub fluorescent de 36 W, de forma rectangular, amb xassis de planxa d'acer embotit, muntada superficialment al sostre (P - 82)	39,11	1,000	39,11
2	PH21-AZOR	u	Llum decoratiu encastable tipus downlight amb leds amb una vida útil de 50000 h, de forma circular, 10 W de potència, òptica d'alumini especular amb UGR =22, eficàcia lluminosa de 60 lm/W, amb equip elèctric no regulable, aïllament classe I, cos d'alumini i grau de protecció IP20, encastat (P - 80)	95,94	8,000	767,52
3	PH57-B36E	u	Llum d'emergència amb làmpada led, amb una vida útil de 100000 h, no permanent i no estanca amb grau de protecció IP4X, aïllament classe II, amb un flux aproximat de 70 a 100 lm, 1 h d'autonomia, de forma rectangular amb difusor i cos de policarbonat, preu alt, col·locat encastat (P - 81)	89,53	5,000	447,65
4	PHN0-6U2S	u	Aplic quadrat de costat >300 mm, amb 1 làmpada de tipus fluorescent, de 230 V de tensió d'alimentació, amb cos metàl·lic, difusor de plàstic i marc d'alumini llis, grau de protecció IP-55, IK10, encastat (P - 83)	102,02	1,000	102,02
5	PHV1-HC1T	u	Detector de presència, per a connexió a bus amb unitat d'acoblador, amb accessoris de muntatge, muntat i connectat (P - 84)	184,85	5,000	924,25
6	PP82-H9NJ	u	Dispositiu de crida i assistència, amb pulsador situat a 25 cm del terra, connectat a brunzent i indicador les vermell, amb toma multipolar DIN de 7 pols, amb placa frontal de color blanc i marc, encastat en caixa de mecanismes unirsals, instal·lats. (P - 99)	124,15	0,000	0,00
7	PG12-DHAV	u	Caixa de derivació quadrada de plàstic, de 80x80 mm, amb grau de protecció IP-40, muntada superficialment (P - 69)	11,05	6,000	66,30
8	PG2N-EUHM	m	Tub flexible corrugat de PVC, de 20 mm de diàmetre nominal, aïllant i no propagador de la flama, resistència a l'impacte d'1 J, resistència a compressió de 320 N i una rigidesa dielèctrica de 2000 V, muntat sobre sostremort (P - 71)	1,30	66,000	85,80
9	PG2N-EUHC	m	Tub flexible corrugat de PVC, de 25 mm de diàmetre nominal, aïllant i no propagador de la flama, resistència a l'impacte d'1 J, resistència a compressió de 320 N i una rigidesa dielèctrica de 2000 V, muntat sobre sostremort (P - 70)	1,39	66,000	91,74
10	PG35-HIKY	m	Cable amb conductor de coure de tensió assignada inferior o igual a 450/750 V, de designació H07Z1-K (AS) Type 2, construcció segons norma UNE-EN 50525-3-31, unipolar, de secció 1x1,5 mm2, amb aïllament de poliolefines, classe de reacció al foc Cca-s1b, d1, a1 segons la norma UNE-EN 50575, amb baixa emissió fums, col·locat en tub (P - 73)	1,12	66,000	73,92
11	PG35-HIIT	m	Cable amb conductor de coure de tensió assignada inferior o igual a 450/750 V, de designació H07Z1-K (AS) Type 2, construcció segons norma UNE-EN 50525-3-31, unipolar, de secció 1x2,5 mm2, amb aïllament de poliolefines, classe de reacció al foc Cca-s1b, d1, a1	1,34	66,000	88,44

PRESSUPOST

Pàg.: 23

segons la norma UNE-EN 50575, amb baixa emissió fums, col·locat en tub (P - 72)						
12	PG65-483R	u	Caixa de mecanismes, per a un element, preu alt, encastada (P - 74)	2,89	6,000	17,34
13	PG65-483V	u	Caixa de mecanismes, per a dos elements, preu alt, encastada (P - 75)	4,10	2,000	8,20
14	PG61-78FF	u	Marc per a mecanisme universal, d'1 element, preu alt, col·locat (P - 77)	5,05	6,000	30,30
15	PG61-78FG	u	Marc per a mecanisme universal, de 2 elements, preu alt, col·locat (P - 78)	8,78	2,000	17,56
16	PG6E-7724	u	Interrupctor, de tipus universal, unipolar (1P), 10 AX/250 V, amb tecla, preu alt, encastat (P - 76)	13,50	2,000	27,00
17	PG6O-7707	u	Presa de corrent de tipus universal, bipolar (2P), 16 A 250 V, amb tapa, preu alt, encastada (P - 79)	12,91	8,000	103,28
18	DIST0001	u	Partida alçada de connexió a la xarxa existent (P - 2)	45,00	3,000	135,00
TOTAL	Subcapítol		01.06.03			3.025,43

Obra	01	Pressupost reforma centre cívic La Fraternal - Millora 1
Capítol	06	Instal·lacions
Subcapítol	04	Extracció

NUM. CODI	UA	DESCRIPCIÓ	PREU	AMIDAMENT	IMPORT	
1	PEMA-FGZT	u	Ventilador-extractor monofàsic per a 230 V de tensió, de 100 m ³ /h de cabal màxim d'aire, de pressió baixa i encastat (P - 64)	108,28	5,000	541,40
2	PE421-490E	m	Conducte helicoidal circular de planxa d'acer galvanitzat de 100 mm de diàmetre (s/UNE-EN 1506), de gruix 0,5 mm, muntat superficialment (P - 63)	22,81	12,000	273,72
3	VE0001	u	Partida alçada de connexió a instal·lació existent de ventilació (P - 112)	120,00	1,000	120,00
TOTAL	Subcapítol		01.06.04		935,12	

Obra	01	Pressupost reforma centre cívic La Fraternal - Millora 1
Capítol	07	Tancaments practicables
Subcapítol	01	Tancaments practicables correders

NUM. CODI	UA	DESCRIPCIÓ	PREU	AMIDAMENT	IMPORT	
1	PAN6-BFXA	u	Caixa i bastiment de base per a porta corredissa encastada d'acer galvanitzat, d'1 fulla de 80x 200 cm de llum de pas, per a acabat arrebossat, enguixat o enrajolat, muntada (P - 58)	220,06	1,000	220,06
2	PAQA-BG9K	u	Fulla per a porta corredissa encastada amb una llum de pas de 80x 200 cm, de cares llises, acabat superficial amb fusta de pi envernissat, folrat del bastiment de base amb fusta del mateix tipus, fixada a les guies de la caixa encastada, ferramenta de penjar, agafador amb tancaportes interior, inoxidable 1.4301 (AISI 304), (P - 59)	249,68	1,000	249,68
TOTAL	Subcapítol		01.07.01		469,74	

Obra	01	Pressupost reforma centre cívic La Fraternal - Millora 1
Capítol	07	Tancaments practicables
Subcapítol	02	Tancaments practicables batents

NUM. CODI	UA	DESCRIPCIÓ	PREU	AMIDAMENT	IMPORT	
1	PAQB-BDJW	u	Porta block de fulles batents de fusta per a interior, batent, de 35 mm de gruix, amb una llum de pas de 80 cm d'amplària i 200 cm d'alçada, per a un gruix de bastiment de 15 cm, com a màxim, acabat pi envernissat, amb fulla cares llises de tauler aglomerat hidròfug xapat, galzes i tapajunts de MDF xapat, ribet de goma, ferramenta de penjar,	309,51	3,000	928,53

EUR

PRESSUPOST

pany de cop amb tancaportes interior, amb joc de manetes, acer inoxidable 1.4301 (AISI 304), amb placa petita, de preu alt. (P - 60)

TOTAL	Subcapítol	01.07.02	928,53
--------------	-------------------	-----------------	---------------

Obra	01	Pressupost reforma centre cívic La Fraternal - Millora 1
Capítol	08	Acabats
Subcapítol	01	Paviments

NUM. CODI	UA	DESCRIPCIÓ	PREU	AMIDAMENT	IMPORT	
1	P9C3-71WW	m2	Paviment de terratzo llis de gra mitjà, de 40x40 cm, col·locat a truc de maceta amb morter de ciment 1:6, per a ús interior intens, inclòs rebaixat, polit i abrillantat. Aquest serà del mateix tipus que l'existent. (P - 56)	40,62	23,566	957,25

TOTAL	Subcapítol	01.08.01	957,25
--------------	-------------------	-----------------	---------------

Obra	01	Pressupost reforma centre cívic La Fraternal - Millora 1
Capítol	08	Acabats
Subcapítol	02	Enrajolats

NUM. CODI	UA	DESCRIPCIÓ	PREU	AMIDAMENT	IMPORT	
1	P822-3NXZ	m2	Enrajolat de parament vertical interior a una alçària <= 3 m amb Rajola de ceràmica premsada esmaltada mat, rajola de valència, de forma rectangular o quadrada, de 16 a 25 u peces/m2 grup BIII (UNE-EN 14411), preu mitjà, col·locades amb Adhesiu cimentós tipus C1 segons norma UNE-EN 12004 i rejuntat amb beurada CG1 (UNE-EN 13888) (P - 51)	31,52	18,354	578,52
2	P822-3NX9	m2	Enrajolat de parament vertical interior a una alçària <= 3 m amb Rajola de ceràmica premsada esmaltada mat, rajola de valència, de forma rectangular o quadrada, de 6 a 15 u peces/m2 grup BIII (UNE-EN 14411), preu mitjà, col·locades amb Adhesiu cimentós tipus C1 segons norma UNE-EN 12004 i rejuntat amb beurada CG1 (UNE-EN 13888) (P - 50)	26,85	56,240	1.510,04

TOTAL	Subcapítol	01.08.02	2.088,56
--------------	-------------------	-----------------	-----------------

Obra	01	Pressupost reforma centre cívic La Fraternal - Millora 1
Capítol	08	Acabats
Subcapítol	03	Cels rasos

NUM. CODI	UA	DESCRIPCIÓ	PREU	AMIDAMENT	IMPORT	
1	P846-9JN9	m2	Cel ras de Placa de guix laminat hidròfuga (H) i gruix 12,5 mm, amb vora afinada (BA), segons la norma UNE-EN 520, amb entramat estructura senzilla d'acer galvanitzat format per perfils col·locats cada 600 mm fixats al sostre mitjançant vareta de suspensió cada 1,2 m, per a una alçària de cel ras de 4 m com a màxim (P - 52)	38,79	16,010	621,03

TOTAL	Subcapítol	01.08.03	621,03
--------------	-------------------	-----------------	---------------

Obra	01	Pressupost reforma centre cívic La Fraternal - Millora 1
Capítol	08	Acabats
Subcapítol	04	Enguixats

PRESSUPOST

NUM. CODI	UA	DESCRIPCIÓ	PREU	AMIDAMENT	IMPORT
1 P815-3FN5	m2	Enguixat reglejat sobre parament horitzontal interior, a més de 3,00 m d'alçària, amb guix B1, acabat lliscat amb guix C6 segons la norma UNE-EN 13279-1 (P - 49)	20,73	7,568	156,88
2 P815-3FMO	m2	Enguixat reglejat sobre parament vertical interior, a més de 3,00 m d'alçària, amb guix B1, acabat lliscat amb guix C6 segons la norma UNE-EN 13279-1 (P - 48)	19,27	7,590	146,26

TOTAL	Subcapítol	01.08.04			303,14
--------------	-------------------	-----------------	--	--	---------------

Obra	01	Pressupost reforma centre cívic La Fraternal - Millora 1
Capítol	08	Acabats
Subcapítol	05	Pintats

NUM. CODI	UA	DESCRIPCIÓ	PREU	AMIDAMENT	IMPORT
1 P89I-4V8T	m2	Pintat de parament vertical de guix, amb pintura plàstica amb acabat llis, amb una capa segelladora i dues d'acabat (P - 54)	5,31	7,590	40,30
2 P89I-4V8R	m2	Pintat de parament horitzontal de guix, amb pintura plàstica amb acabat llis, amb una capa segelladora i dues d'acabat (P - 53)	6,13	36,410	223,19

TOTAL	Subcapítol	01.08.05			263,49
--------------	-------------------	-----------------	--	--	---------------

Obra	01	Pressupost reforma centre cívic La Fraternal - Millora 1
Capítol	09	Equipaments
Subcapítol	02	Equipaments

NUM. CODI	UA	DESCRIPCIÓ	PREU	AMIDAMENT	IMPORT
1 PJ43-HA1F	u	Dosificador de sabó de plàstic, de 160 mm d'alçària per 130 mm de diàmetre, capacitat 1 l i accionat per polsador manipulable amb una mà, col·locat amb fixacions mecàniques (P - 94)	21,50	1,000	21,50
2 PQZC-14FJY	u	Mirall de planxa d'acer inoxidable 1.4301 (AISI 304), d'1,2 mm de gruix, acabat polit especular, de 700x500 mm, col·locat adherit amb massilla de silicona neutra, prèvia aplicació d'imprimació específica (P - 100)	148,23	3,000	444,69
3 EQ0001	u	Recol·locació mirall (P - 11)	15,00	1,000	15,00
4 EQ0002	u	Recol·locació porta-rotlles (P - 12)	10,00	6,000	60,00
5 EQ0003	u	Recol·locació eixugamans elèctric (P - 13)	20,00	2,000	40,00
6 EQ0004	u	Recol·locació dispensador sabó (P - 14)	10,00	2,000	20,00
7 EQ0005	u	Dispensador sabó foam tipus Adhara D063 (P - 15)	32,00	2,000	64,00
8 EQ0006	u	Porta-rotlles paper higiènic de porcellana (P - 16)	26,00	1,000	26,00
9 EQ0007	u	Recol·locació de conjunt de barres en lavabo minusvàlis (P - 17)	15,00	1,000	15,00

TOTAL	Subcapítol	01.09.02			706,19
--------------	-------------------	-----------------	--	--	---------------

Obra	01	Pressupost reforma centre cívic La Fraternal - Millora 1
Capítol	09	Equipaments
Subcapítol	03	Rètols

NUM. CODI	UA	DESCRIPCIÓ	PREU	AMIDAMENT	IMPORT
1 RE0001	u	Recol·locació de rètols amb silicona (P - 106)	2,00	3,000	6,00

PRESSUPOST

NUM. CODI	UA	DESCRIPCIÓ	PREU	AMIDAMENT	IMPORT
TOTAL	Subcapítol	01.09.03			6,00
Obra	01	Pressupost reforma centre cívic La Fraternal - Millora 1			
Capítol	10	Altres			
Subcapítol	01	Seguretat i salut			
1	SS0001	u Partida alçada de seguretat i salut durant l'execució de l'obra (1,5% del pressupost) (P - 111)	304,59	1,000	304,59
TOTAL	Subcapítol	01.10.01			304,59
Obra	01	Pressupost reforma centre cívic La Fraternal - Millora 1			
Capítol	10	Altres			
Subcapítol	02	Gestió de residus			
1	GR0001	u Partida alçada de gestió de residus (2% del pressupost) (P - 20)	406,12	1,000	406,12
TOTAL	Subcapítol	01.10.02			406,12
Obra	01	Pressupost reforma centre cívic La Fraternal - Millora 1			
Capítol	10	Altres			
Subcapítol	03	Control de qualitat			
1	CQ0001	u Control de qualitat dels materials durant l'execució de l'obra (1,00% del pressupost) (P - 1)	203,31	1,000	203,31
TOTAL	Subcapítol	01.10.03			203,31

RESUM DE PRESSUPOST

NIVELL 2 : Capítol			Import
Capítol	01.01	Enderrocs, desmuntatges i excavació	2.860,67
Capítol	01.02	Paletaeria	2.363,57
Capítol	01.03	Divisions fenòliques	879,53
Capítol	01.06	Instal·lacions	7.858,46
Capítol	01.07	Tancaments practicables	1.398,27
Capítol	01.08	Acabats	4.233,47
Capítol	01.09	Equipaments	712,19
Capítol	01.10	Altres	914,02
Obra	01	Pressupost reforma centre cívic La Fraternal - Millora 1	21.220,18
			21.220,18

NIVELL 1 : Obra			Import
Obra	01	Pressupost reforma centre cívic La Fraternal - Millora 1	21.220,18
			21.220,18

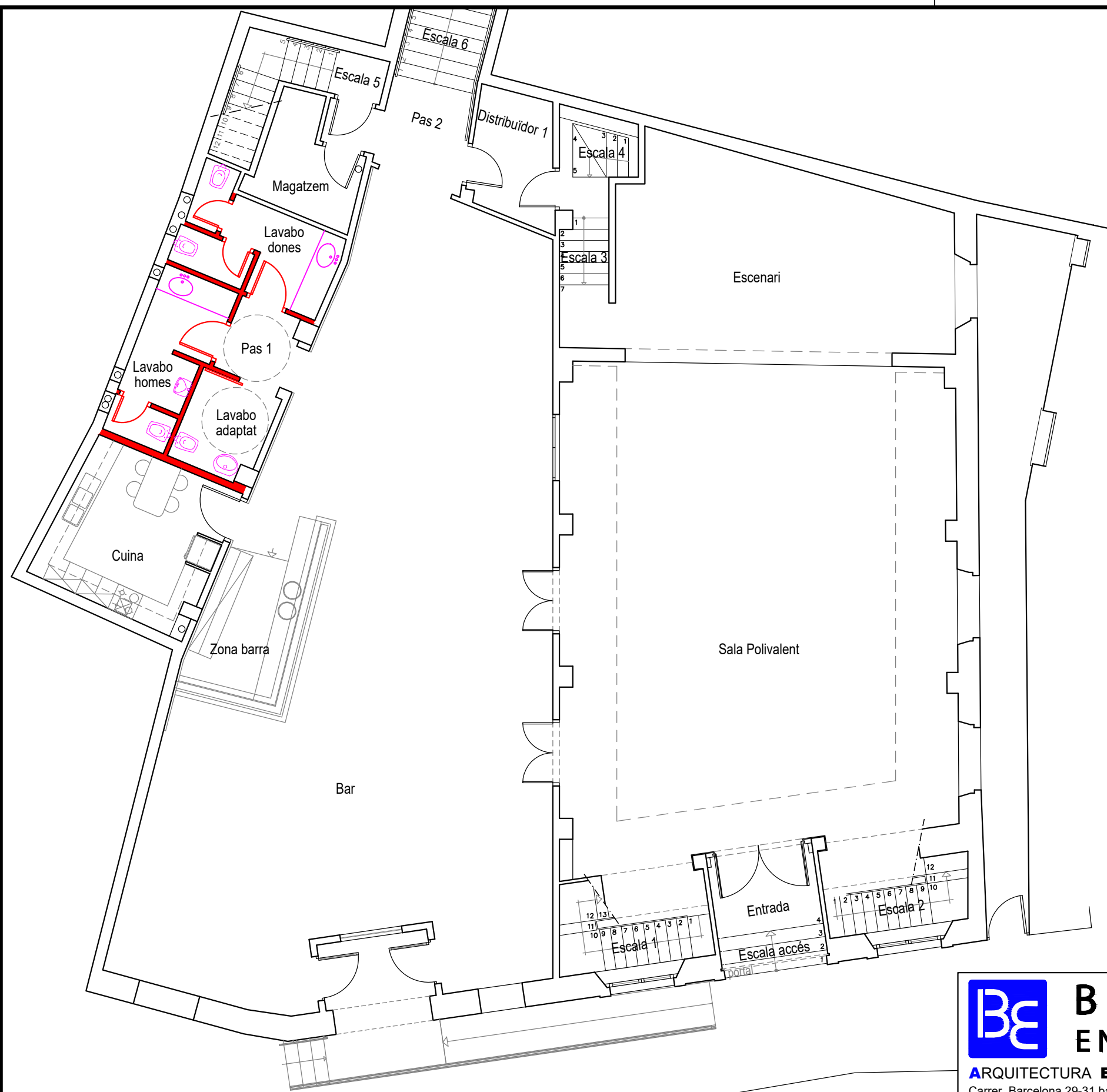
PRESSUPOST D'EXECUCIÓ PER CONTRACTE

Pàg. 28

PRESSUPOST D'EXECUCIÓ MATERIAL.....	21.220,18
13 % Despeses Generals SOBRE 21.220,18.....	2.758,62
6 % Benefici Industrial SOBRE 21.220,18.....	1.273,21
Subtotal	25.252,01
21 % IVA SOBRE 25.252,01.....	5.302,92
TOTAL PRESSUPOST PER CONTRACTE	€ 30.554,93

Aquest pressupost d'execució per contracte puja a

(TRENTA MIL CINQ-CENTS CINQUANTA-QUATRE EUROS AMB NORANTA-TRES CÈNTIMS)



—	Zona d'intervenció - Enderrocs
—	Elements existents a reubicar

TAULA DE SUPERFÍCIES	
Identificació estança	Superfície útil (m ²)
Escala accés	2,15
Entrada	4,35
Escala 1	3,42
Escala 2	3,12
Sala Polivalent	102,00
Escenari	35,01
Escala 3	1,59
Bar	119,91
Zona barra	9,38
Cuina	12,62
Pas 1	3,01
Lavabo adaptat	3,95
Lavabo homes	6,26
Lavabo dones	7,20
Magatzem	5,02
Pas 2	5,60
Escala 5	4,09
Escala 6	9,67
Distribuidor 1	5,15
TOTAL Superfície PLANTA BAIXA	343,50 m²



**BERTRAN
ENGINYERIA**

ARQUITECTURA ENGINYERIA URBANISME
Carrer Barcelona 29-31 baixos, 17.820 - BANYOLES (Girona)
Tel: 972 572 658, www.bertran.es, correu-e: bertran@bertran.es

Jordi Bertran i Jordà - BERTRAN ENGINYERIA, S.L.P.

Aquest plànol és propietat de BERTRAN ENGINYERIA, SLP. Queda prohibida la seva reproducció total o parcial.

AJUNTAMENT D'ESPOLLA
ESPOLLA (L'Alt Empordà)

ABRIL 2.026

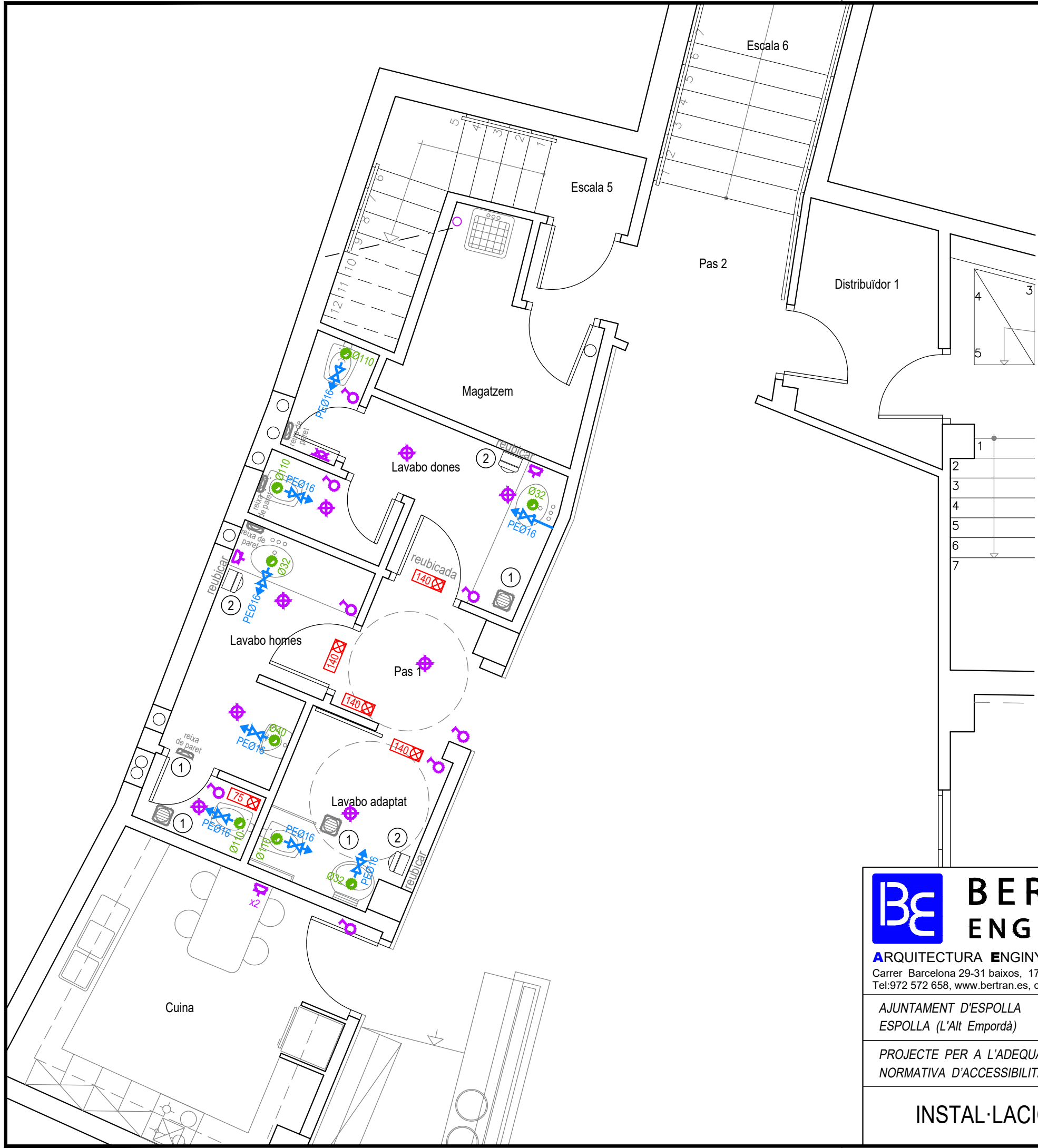
PROJECTE PER A L'ADEQUACIÓ DE L'ESPAI CULTURAL "LA FRATERAL" D'ESPOLLA A LA
NORMATIVA D'ACCESSIBILITAT, INCENDIS I EFICIÈNCIA ENERGÈTICA - MILLORA 1

B015CO/24-M1

INTERVENCIONS PLANTA BAIXA - MILLORA 1
ESTAT ACTUAL

Escala
1/100

Núm.
1



LLEGENDA : MITJANS CONTRA INCENDIS

	Extintor de 6 Kg de pols polivalent
	Llum emergència, intensitat en lúmens

LLEGENDA : INSTAL·LACIÓ ELÈCTRICA I IL·LUMINACIÓ

	Endoll monofàsic de 16 A
	Interruptor d'enllumenat de 10 A
	Punt de llum tipus downlight LED de 10 W
	Punt de llum - Aplic interior de lavabo de 20 W

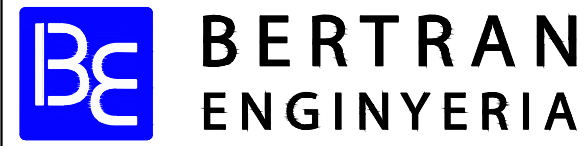
LLEGENDA : INSTAL·LACIÓ AIGÜES RESIDUALS

	Punt de desaigua aigües residuals de PVC
--	--

LLEGENDA : INSTAL·LACIÓ FONTANERIA

	Punt de consum d'aigua freda sanitària
--	--

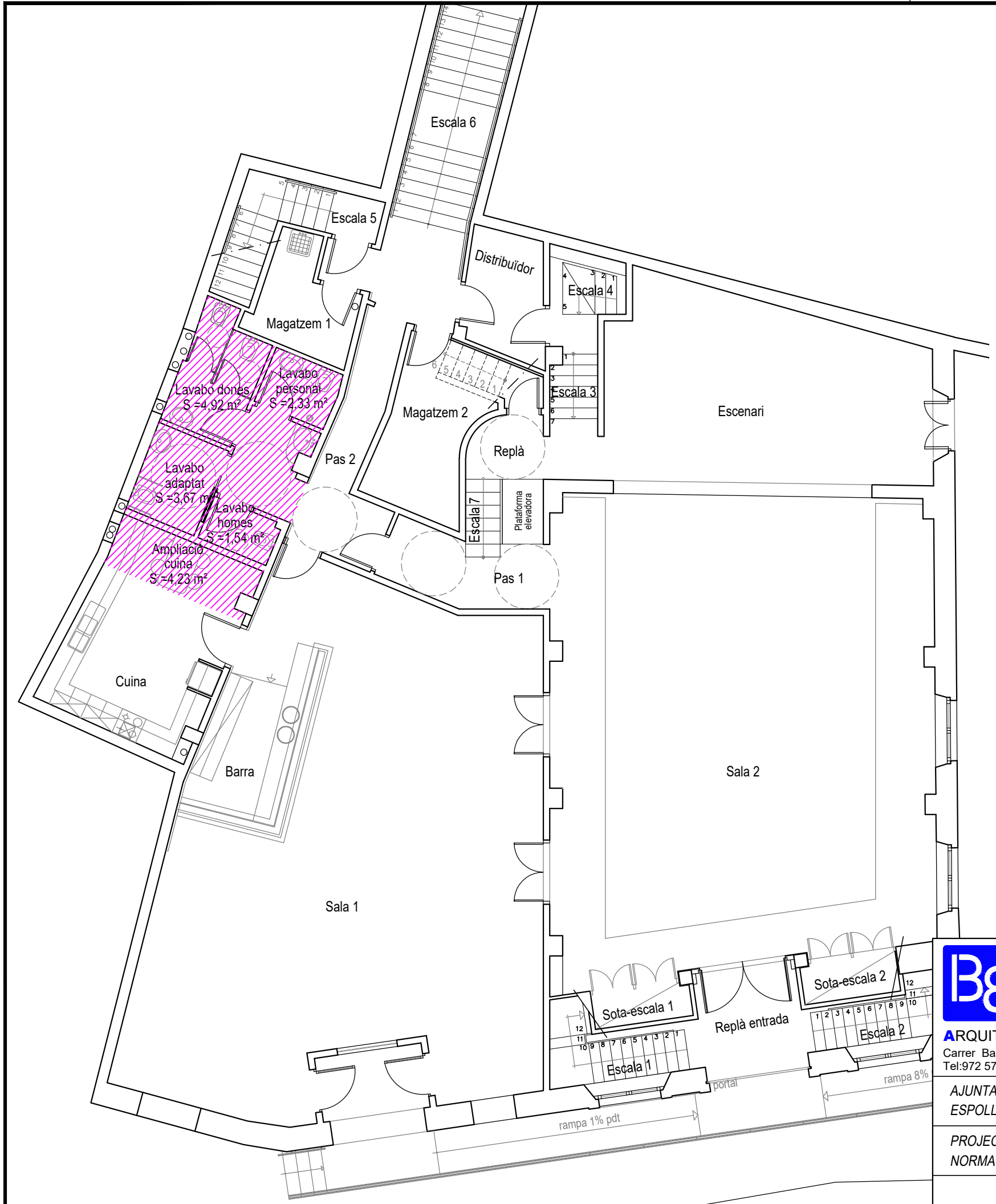
ID	Relació de maquinària	Unitats	Potència unitària (W)	Potència total (W)
1	Extractor helicoidal de bany (Q=100m³/h)	4	50	200
2	Secador de mans	3	750	2.250
TOTAL				2.450 W



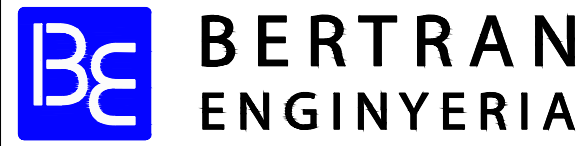
BERTRAN ENGINYERIA
 ARQUITECTURA ENGINYERIA URBANISME
 Carrer Barcelona 29-31 baixos, 17.820 - BANYOLES (Girona)
 Tel:972 572 658, www.bertran.es, correu-e:bertran@bertran.es

Jordi Bertran i Jordà - BERTRAN ENGINYERIA, S.L.P.
 Aquest plànol és propietat de BERTRAN ENGINYERIA, S.L.P. Queda prohibida la seva reproducció total o parcial.

AJUNTAMENT D'ESPOLLA ESPOLLA (L'Alt Empordà)	ABRIL 2.026		
PROJECTE PER A L'ADEQUACIÓ DE L'ESPAI CULTURAL "LA FRATERNAL" D'ESPOLLA A LA NORMATIVA D'ACCESSIBILITAT, INCENDIS I EFICIÈNCIA ENERGÈTICA - MILLORA 1	B015CO/24-M1		
INSTAL·LACIONS PLANTA BAIXA - MILLORA 1 ESTAT ACTUAL	<table border="1"> <tr> <td>Escala 1/50</td> <td>Núm. 2</td> </tr> </table>	Escala 1/50	Núm. 2
Escala 1/50	Núm. 2		



TAULA DE SUPERFÍCIES	
Identificació estança	Superfície útil (m²)
Zona interior reformada sense afectació d'estructura - Millora 1	22,16
TOTAL	22,16 m²

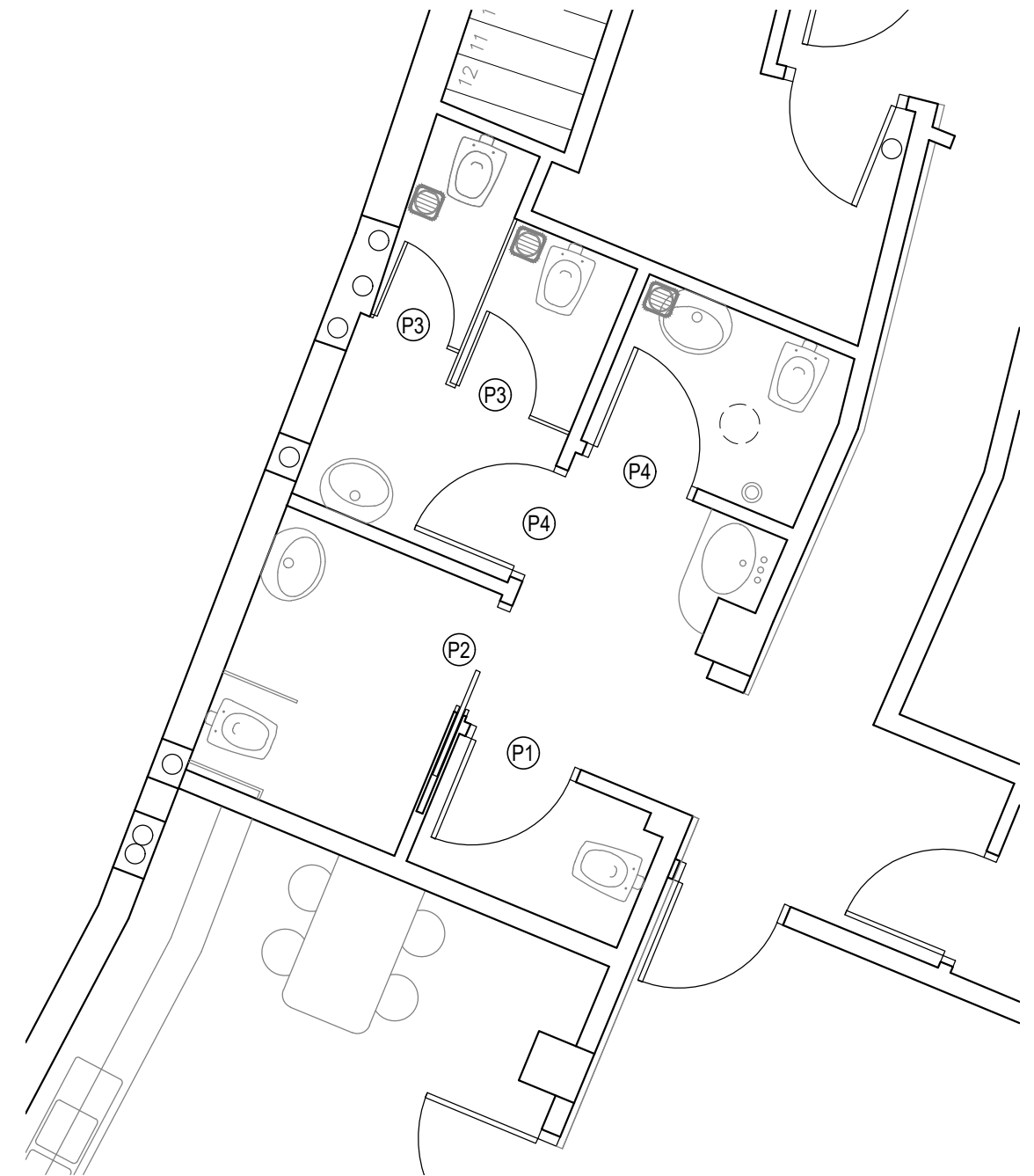
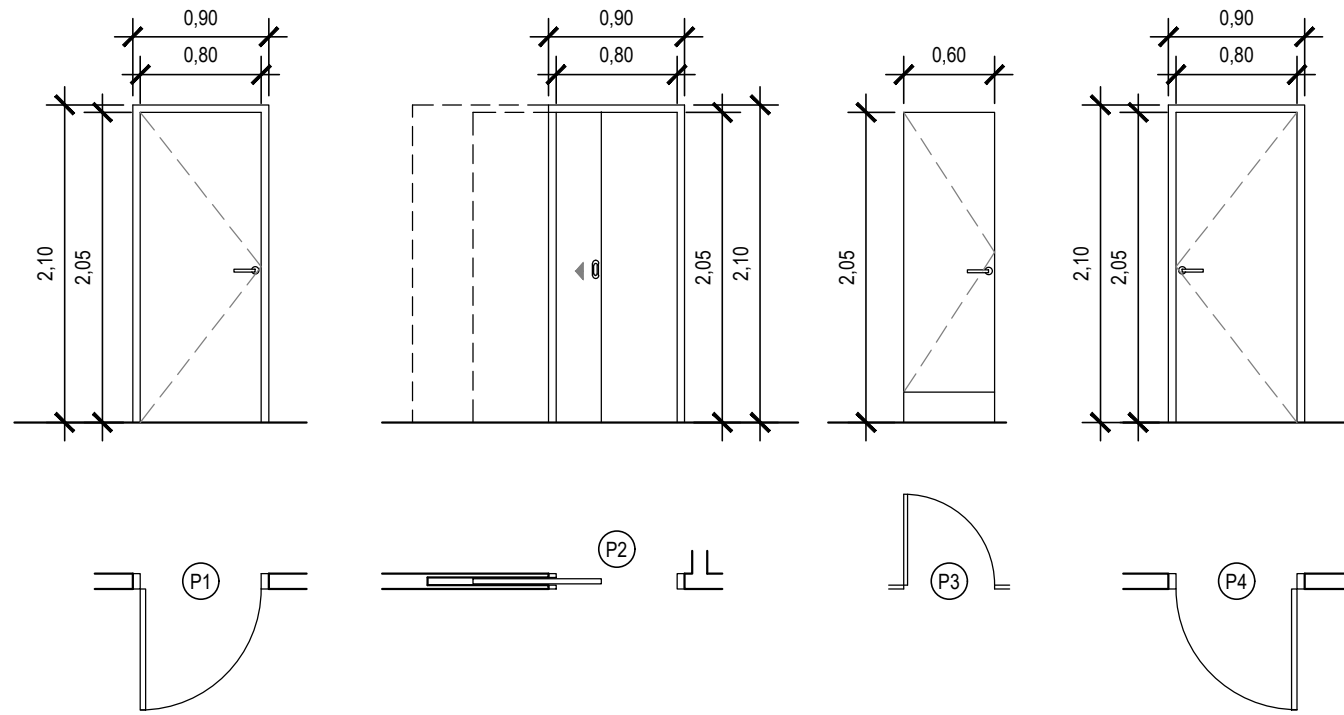


ARQUITECTURA ENGINYERIA URBANISME
 Carrer Barcelona 29-31 baixos, 17.820 - BANYOLES (Girona)
 Tel: 972 572 658, www.bertran.es, correu-e: bertran@bertran.es

Jordi Bertran i Jordà - BERTRAN ENGINYERIA, S.L.P.

Aquest plànol és propietat de BERTRAN ENGINYERIA, SLP. Queda prohibida la seva reproducció total o parcial.

AJUNTAMENT D'ESPOLLA ESPOLLA (L'Alt Empordà)		ABRIL 2.026		
PROJECTE PER A L'ADEQUACIÓ DE L'ESPAI CULTURAL "LA FRATERNAL" D'ESPOLLA A LA NORMATIVA D'ACCESSIBILITAT, INCENDIS I EFICIÈNCIA ENERGÈTICA - MILLORA 1		B015CO/24-M1		
INTERVENCIIONS - MILLORA 1 PLANTA BAIXA PROPOSTA		<table border="1"> <tr> <td>Escala 1/100</td> <td>Núm. 3</td> </tr> </table>	Escala 1/100	Núm. 3
Escala 1/100	Núm. 3			



FUSTERIES INTERIORS

Bastiment de base de fusta de pi, per a portes d'interior ubicades en envans d'obra. En l'execució es comprovarà que estiguin ben escairats i amb un perfecte aplom, deixant ja llestos els ancoratges metàl·lics a l'espera de la col·locació dels envans.

Portes d'una fulla batent de fusta per a interiors, de 35 mm de gruix, de fusta de roure, per a envernissar, de cares llises i estructura interior de fusta, col·locada. Els ferratges seran d'acer inoxidable mat.

Les portes interiors tipus corredera, seran de la mateixa tipologia que les portes de pas.

Guies metàl·liques per a portes correderes simples, de fins a 90 kg, de 1,6 m. de llargària.

(P3) Mempara fenòlica



**BERTRAN
ENGINYERIA**

ARQUITECTURA ENGINYERIA URBANISME
Carrer Barcelona 29-31 baixos, 17.820 - BANYOLES (Girona)
Tel:972 572 658, www.bertran.es, correu-e:bertran@bertran.es

Jordi Bertran i Jordà - BERTRAN ENGINYERIA, S.L.P.

Aquest plànol és propietat de BERTRAN ENGINYERIA, SLP. Queda prohibida la seva reproducció total o parcial.

AJUNTAMENT D'ESPOLLA
ESPOLLA (L'Alt Empordà)

ABRIL 2.026

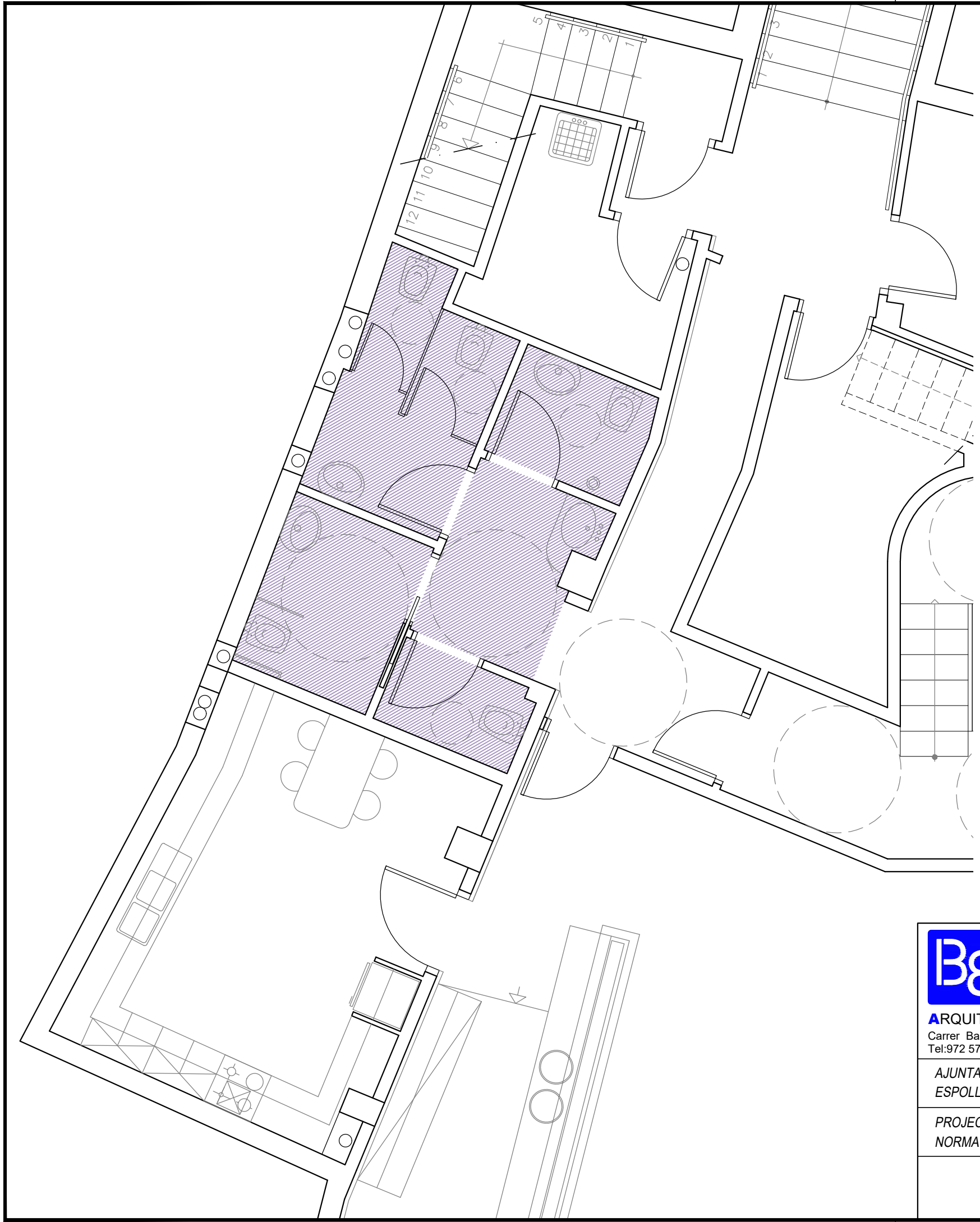
PROJECTE PER A L'ADEQUACIÓ DE L'ESPAI CULTURAL "LA FRATERNAL" D'ESPOLLA A LA
NORMATIVA D'ACCESSIBILITAT, INCENDIS I EFICIÈNCIA ENERGÈTICA - MILLORA 1


B015CO/24-M1

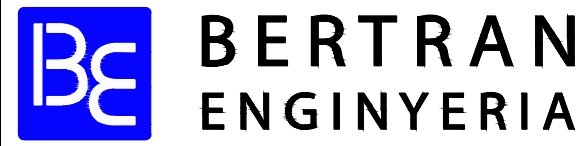
FUSTERIES INTERIORS - MILLORA 1
PLANTA BAIXA PROPOSTA

Escala
1/50

Núm.
5



LLEGENDA CEL RASOS		Superfície
	Cel ras continu de plaques de guix laminat hidròfug h = 2,20 m	16,12 m ²
TOTAL		16,12 m ²

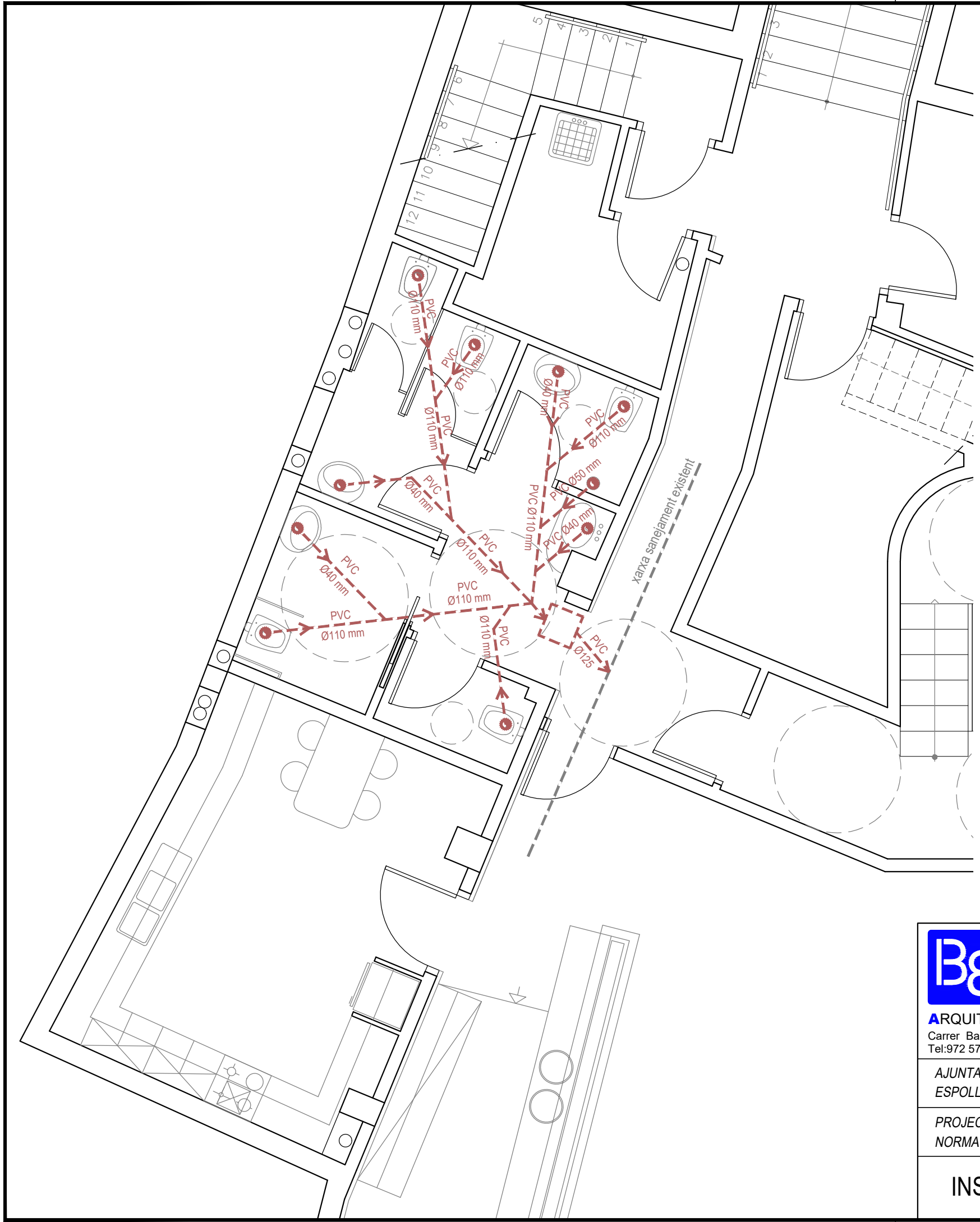


ARQUITECTURA ENGINYERIA URBANISME
 Carrer Barcelona 29-31 baixos, 17.820 - BANYOLES (Girona)
 Tel:972 572 658, www.bertran.es, correu-e:bertran@bertran.es

Jordi Bertran i Jordà - BERTRAN ENGINYERIA, S.L.P.

Aquest plànol és propietat de BERTRAN ENGINYERIA, SLP. Queda prohibida la seva reproducció total o parcial.

AJUNTAMENT D'ESPOLLA ESPOLLA (L'Alt Empordà)		ABRIL 2.026		
PROJECTE PER A L'ADEQUACIÓ DE L'ESPAI CULTURAL "LA FRATERNAL" D'ESPOLLA A LA NORMATIVA D'ACCESSIBILITAT, INCENDIS I EFICIÈNCIA ENERGÈTICA - MILLORA 1		B015CO/24-M1		
CEL RASOS - MILLORA 1 PLANTA BAIXA PROPOSTA		<table border="1" style="width: 100%;"> <tr> <td>Escala 1/50</td> <td>Núm. 6</td> </tr> </table>	Escala 1/50	Núm. 6
Escala 1/50	Núm. 6			



LLEGENDA : INSTAL·LACIÓ AIGÜES RESIDUALS	
	Tub de sanejament aigües residuals de PVC
	Arqueta de 40 x 40 cm amb tub passant i tap, amb tapa per pavimentar
	Punt de desaigua aigües residuals de PVC
Nota: En gris s'identifiquen les instal·lacions existents	

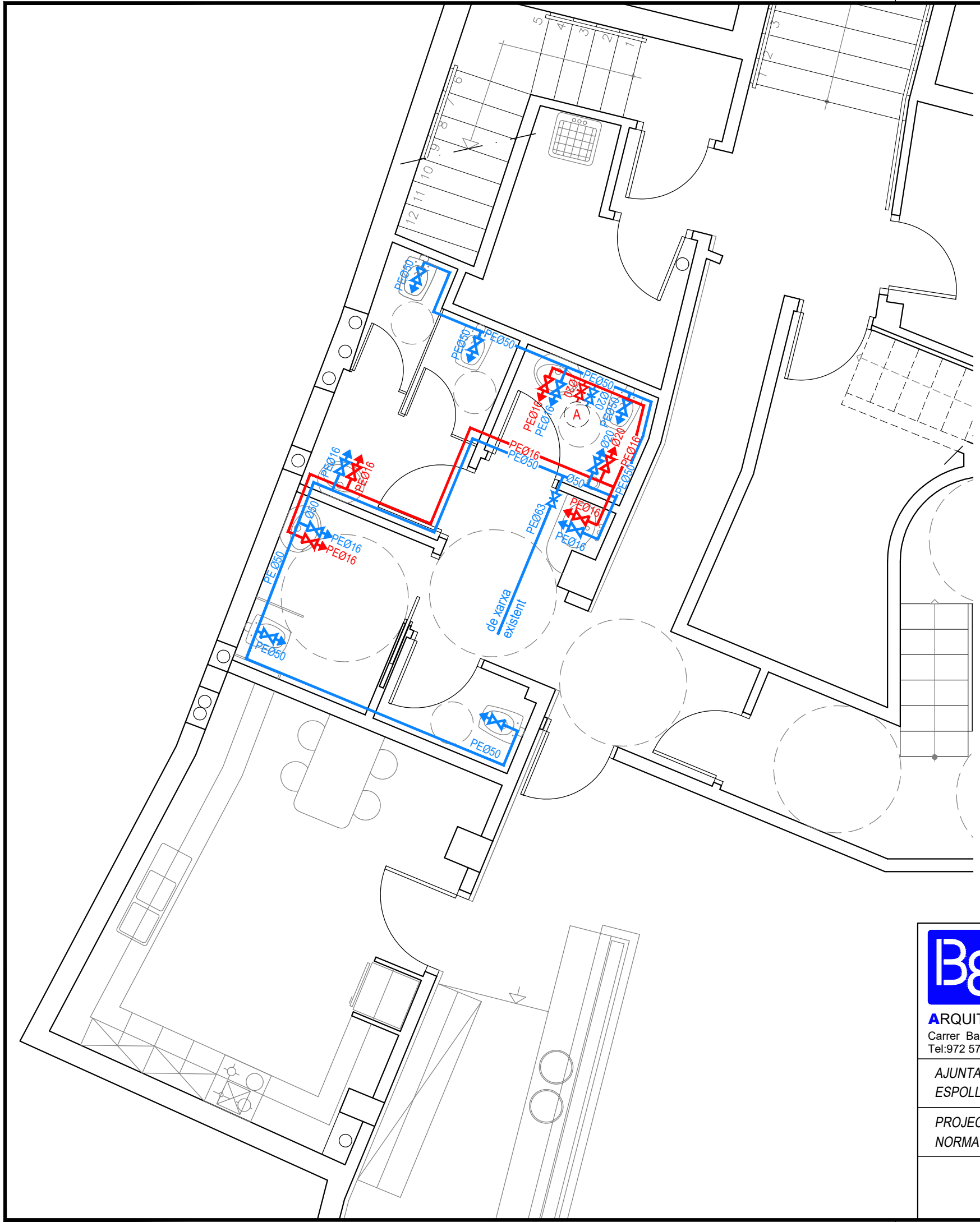
BE **BERTRAN**
ENGINYERIA

ARQUITECTURA **E**NGINYERIA **U**RBANISME
Carrer Barcelona 29-31 baixos, 17.820 - BANYOLES (Girona)
Tel:972 572 658, www.bertran.es, correu-e:bertran@bertran.es

Jordi Bertran i Jordà - BERTRAN ENGINYERIA, S.L.P.

Aquest plànol és propietat de BERTRAN ENGINYERIA, SLP. Queda prohibida la seva reproducció total o parcial.

AJUNTAMENT D'ESPOLLA ESPOLLA (L'Alt Empordà)	ABRIL 2.026		
PROJECTE PER A L'ADEQUACIÓ DE L'ESPAI CULTURAL "LA FRATERNAL" D'ESPOLLA A LA NORMATIVA D'ACCESSIBILITAT, INCENDIS I EFICIÈNCIA ENERGÈTICA - MILLORA 1	B015CO/24-M1		
INSTAL·LACIÓ D'AIGÜES RESIDUALS - MILLORA 1 PLANTA BAIXA PROPOSTA	<table border="1"> <tr> <td>Escala 1/50</td> <td>Núm. 7</td> </tr> </table>	Escala 1/50	Núm. 7
Escala 1/50	Núm. 7		



LLEGENDA : INSTAL·LACIÓ FONTANERIA	
	Quadre comptadors d'aigua potable
	Canonada AFS de polietilè reticular
	Punt de consum d'aigua freda sanitària
	Clau de comporta circuit subministrament d'AFS
	Canonada ACS de polietilè reticular
	Punt de consum d'aigua calenta sanitària
	Clau de comporta circuit subministrament d'ACS
	Acumulador elèctric ACS de 30 L.

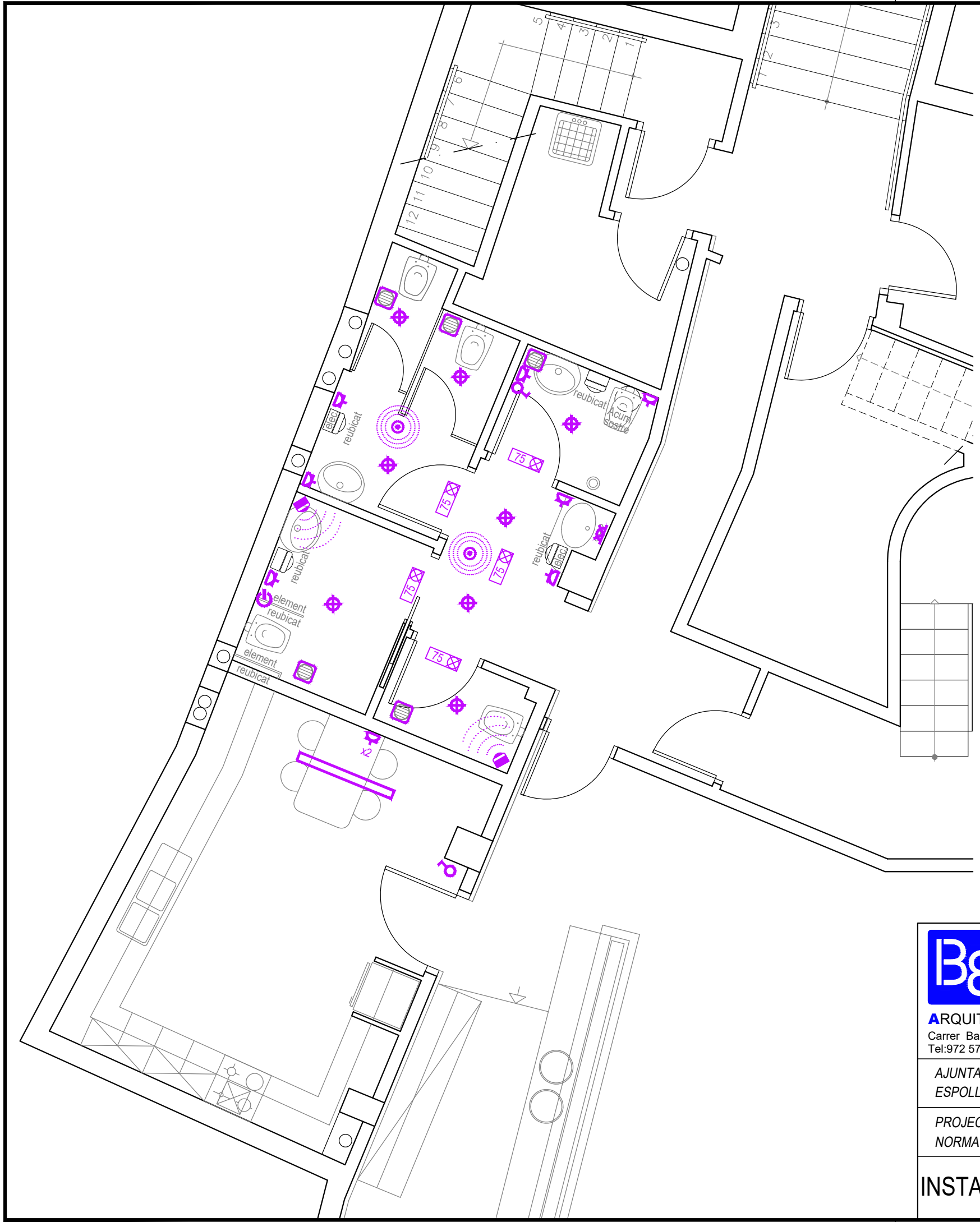
BE BERTRAN ENGINYERIA

ARQUITECTURA ENGINYERIA URBANISME
 Carrer Barcelona 29-31 baixos, 17.820 - BANYOLES (Girona)
 Tel:972 572 658, www.bertran.es, correu-e:bertran@bertran.es

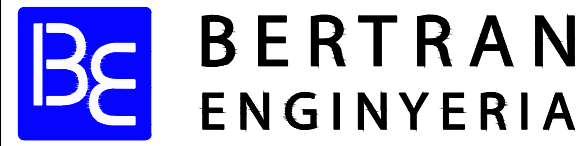
Jordi Bertran i Jordà - BERTRAN ENGINYERIA, S.L.P.

Aquest plànol és propietat de BERTRAN ENGINYERIA, SLP. Queda prohibida la seva reproducció total o parcial.

AJUNTAMENT D'ESPOLLA ESPOLLA (L'Alt Empordà)	ABRIL 2.026		
PROJECTE PER A L'ADEQUACIÓ DE L'ESPAI CULTURAL "LA FRATERNAL" D'ESPOLLA A LA NORMATIVA D'ACCESSIBILITAT, INCENDIS I EFICIÈNCIA ENERGÈTICA - MILLORA 1	B015CO/24-M1		
INSTAL·LACIÓ FONTANERIA - MILLORA 1 PLANTA BAIXA PROPOSTA	<table border="1"> <tr> <td>Escala 1/50</td> <td>Núm. 8</td> </tr> </table>	Escala 1/50	Núm. 8
Escala 1/50	Núm. 8		



LLEGGENDA : INSTAL·LACIÓ ELÈCTRICA I IL·LUMINACIÓ	
	Punt de llum tipus downlight LED de 10 W
	Fluorescent de 1 x 36 W
	Endoll monofàsic de 16 A
	Interruptor d'enllumenat de 10 A
	Extractor helicoidal de lavabo de 50 W
	Detector de presència 360° de cobertura
	Detector de presència 200° de cobertura
	Secador de mans
	Llum emergència, intensitat en lúmens
	Polsador avis lluminós i/o acústic connectat al quadre de registre de control



ARQUITECTURA ENGINYERIA URBANISME
 Carrer Barcelona 29-31 baixos, 17.820 - BANYOLES (Girona)
 Tel:972 572 658, www.bertran.es, correu-e:bertran@bertran.es

Jordi Bertran i Jordà - BERTRAN ENGINYERIA, S.L.P.

Aquest plànol és propietat de BERTRAN ENGINYERIA, SLP. Queda prohibida la seva reproducció total o parcial.

AJUNTAMENT D'ESPOLLA ESPOLLA (L'Alt Empordà)		ABRIL 2.026
PROJECTE PER A L'ADEQUACIÓ DE L'ESPAI CULTURAL "LA FRATERNAL" D'ESPOLLA A LA NORMATIVA D'ACCESSIBILITAT, INCENDIS I EFICIÈNCIA ENERGÈTICA - MILLORA 1		B015CO/24-M1
INSTAL·LACIÓ ELÈCTRICA I D'IL·LUMINACIÓ - MILLORA 1 PLANTA BAIXA PROPOSTA	Escala 1/50	Núm. 9