

ANNEX

AREES DE SERVEI: MONTCADA - LA TORDERA ÀMBITS DELS LOTS

Descripcions i Plànols

LOT	1
Denominació de l'àrea de servei	Àrea de Montcada
Municipi	Montcada i Reixach
Comarca	Vallès Occidental
Ubicació	C-33 Barcelona - Montmeló PK 82 + 500 Als dos marges

Especificacions per aquesta àrea

Inclou el vial intern per a trànsit rodat que permet la connexió entre els dos marges

Inclou la passera de vianants que comunica les àrees de servei dels dos marges

A cada marge disposa de:

- Edifici de bar-restaurant i zona externa de taules.
- Benzinera
- Dos botigues de conveniència (a la benzinera i al bar-restaurant)
- Lavabos diferenciats per homes, dones, persones amb reducció de mobilitat i canviador de bolquers
- Subministrament d'aigua per Companyia i besament a la xarxa de clavegueram (depuradora de Montcada i Reixach)

Marge direcció Nord (direcció Girona)

- Extensió per a aparcament de camions.
- Lavabos del restaurant amb accés independent des de l'exterior

Marge direcció Sud (direcció Barcelona)

- Lavabos compartits benzinera – Bar-restaurant



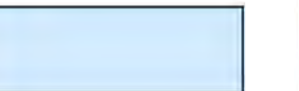
LLEGENDA:

LÍMIT EXPROPIACIÓ



VIALITAT

VIALITAT STCB



VIALITAT AS

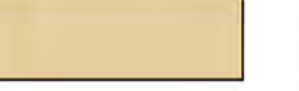


VIALITAT ALTRES



ZONES VERDES I TERRENYS

ZONES VERDES I TERRENYS STCB



ZONES VERDES I TERRENYS AS



TANQUES EXISTENTS

TANQUES EXISTENTS STCB



TANQUES EXISTENTS AS



STCB: SERVEI TERRITORIAL DE CARRETERES DE BARCELONA
 AS: GESTOR DE LES ÀREES DE SERVEI

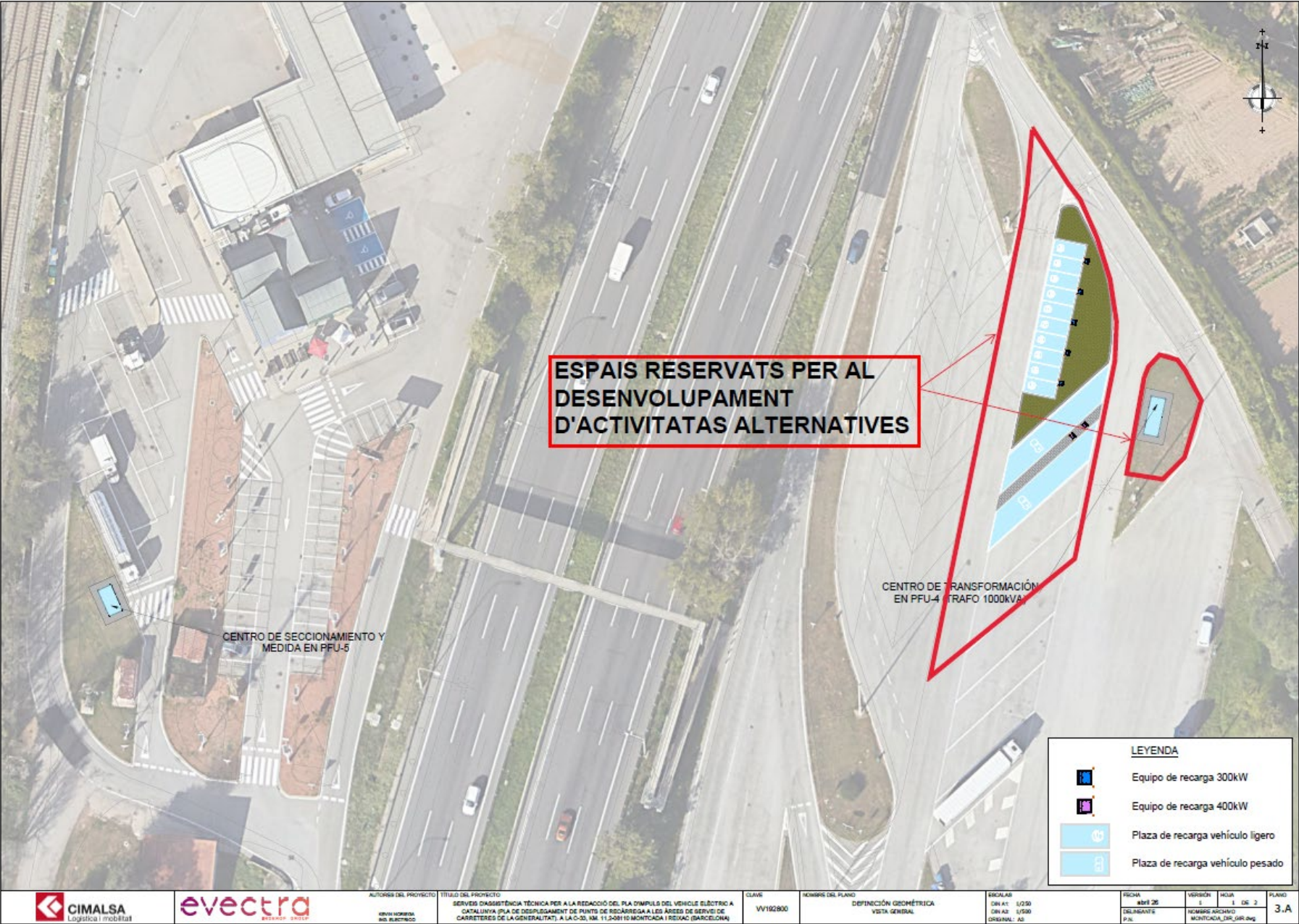


LLEGENDA:

LÍMIT EXPROPIACIÓ	-----
VIALITAT	
VIALITAT STCB	□
VIALITAT AS	□
VIALITAT ALTRES	□
ZONES VERDES I TERRENYS	
ZONES VERDES I TERRENYS STCB	□
ZONES VERDES I TERRENYS AS	□
TANQUES EXISTENTS	
TANQUES EXISTENTS STCB	-x-x-
TANQUES EXISTENTS AS	-x-x-

STCB: SERVEI TERRITORIAL DE CARRETERES DE BARCELONA
 AS: GESTOR DE LES ÀREES DE SERVEI

Espais reservats pel desenvolupament d'activitats diferents de les principals objecte de la licitació (Referència a la Clàusula 2 del PPT).
ÀREA DE SERVEI DE MONTCADA.



Espais reservats pel desenvolupament d'activitats diferents de les principals objecte de la licitació (Referència a la Clàusula 2 del PPT).
ÀREA DE SERVEI DE MONTCADA.



LOT	2
Denominació de l'àrea de servei	Àrea de Tordera
Municipi	Palafolls
Comarca	Maresme
Ubicació	C-32 Montgat Mataró - Palafolls PK 129 + 700 Als dos marges

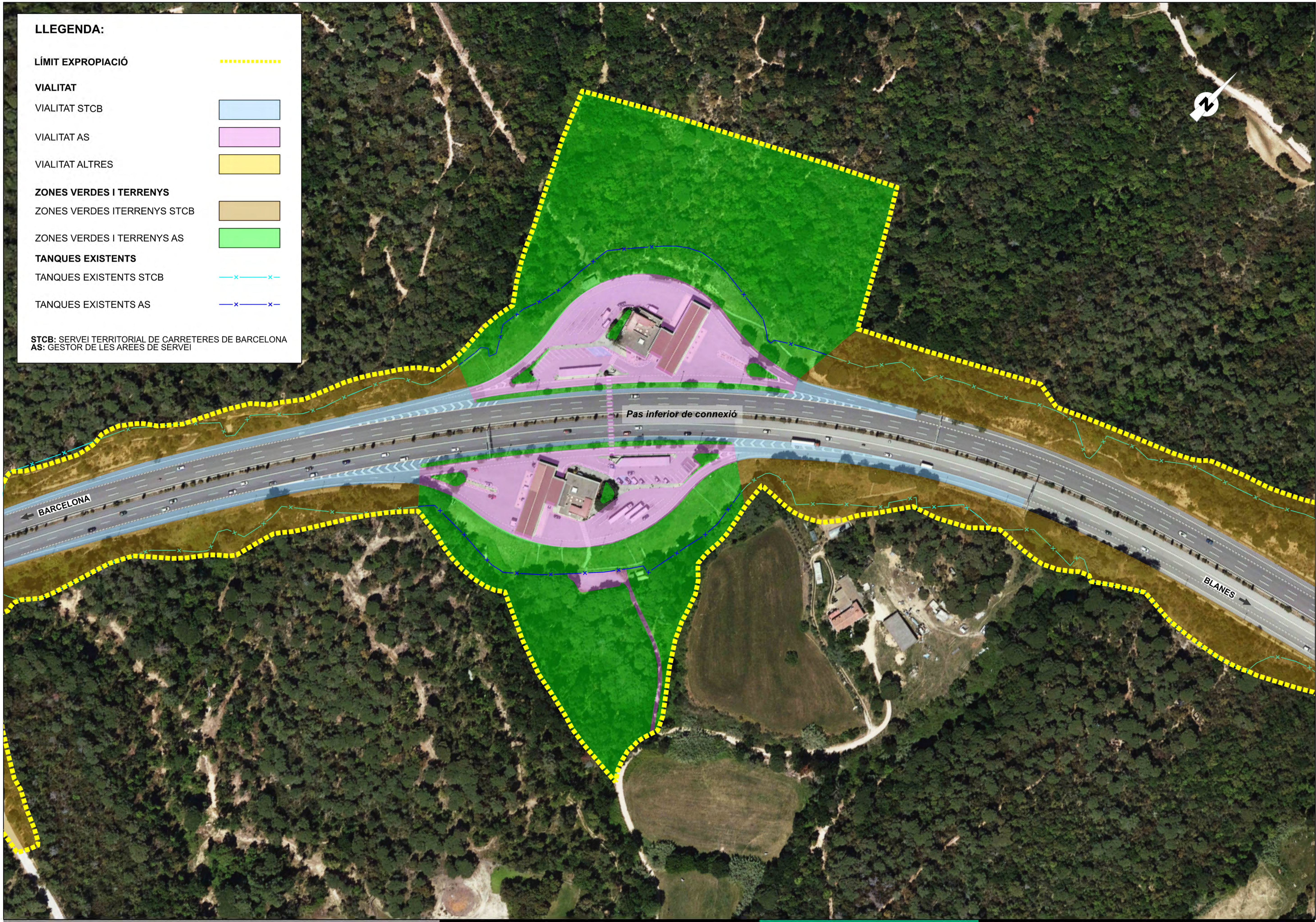
Especificacions per aquesta àrea

Cada marge disposa de:

- Edifici de servei integrat amb zona de caixa, cafeteria i botiga de conveniència, amb zona externa de taules.
- Benzinera.
- Lavabos diferenciats per homes, dones, persones amb reducció de mobilitat i canviador de bolquers
- Lavabos compartits benzinera – Bar-restaurant
- Captació d'aigües subterrània i autorització de besament públic al torrent afluent del torrent de Bardera

Marge direcció Nord (direcció Girona)

Marge direcció Sud (direcció Barcelona)



LLEGENDA:

LÍMIT EXPROPIACIÓ	
VIALITAT	
VIALITAT STCB	
VIALITAT AS	
VIALITAT ALTRES	
ZONES VERDES I TERRENYS	
ZONES VERDES I TERRENYS STCB	
ZONES VERDES I TERRENYS AS	
TANQUES EXISTENTS	
TANQUES EXISTENTS STCB	
TANQUES EXISTENTS AS	

STCB: SERVEI TERRITORIAL DE CARRETERES DE BARCELONA
 AS: GESTOR DE LES ÀREES DE SERVEI

Espais reservats pel desenvolupament d'activitats diferents de les principals objecte de la licitació (Referència a la Clàusula 2 del PPT).

ÀREA DE SERVEI DE LA TORDERA.

