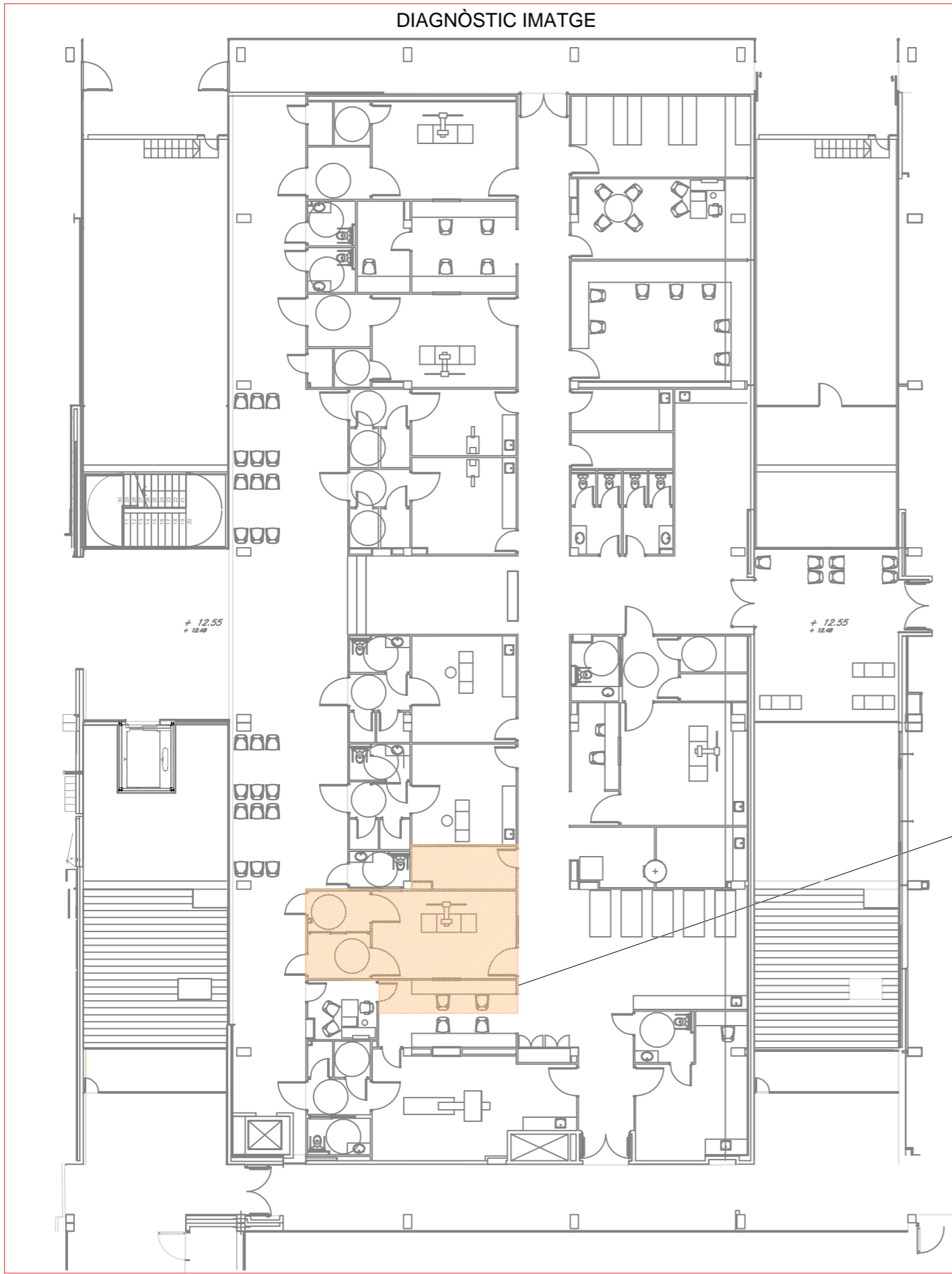


DIAGNÒSTIC IMATGE



ÁREA DE
IMPLANTACIÓN CT

PLANTA GENERAL
SIN ESCALA

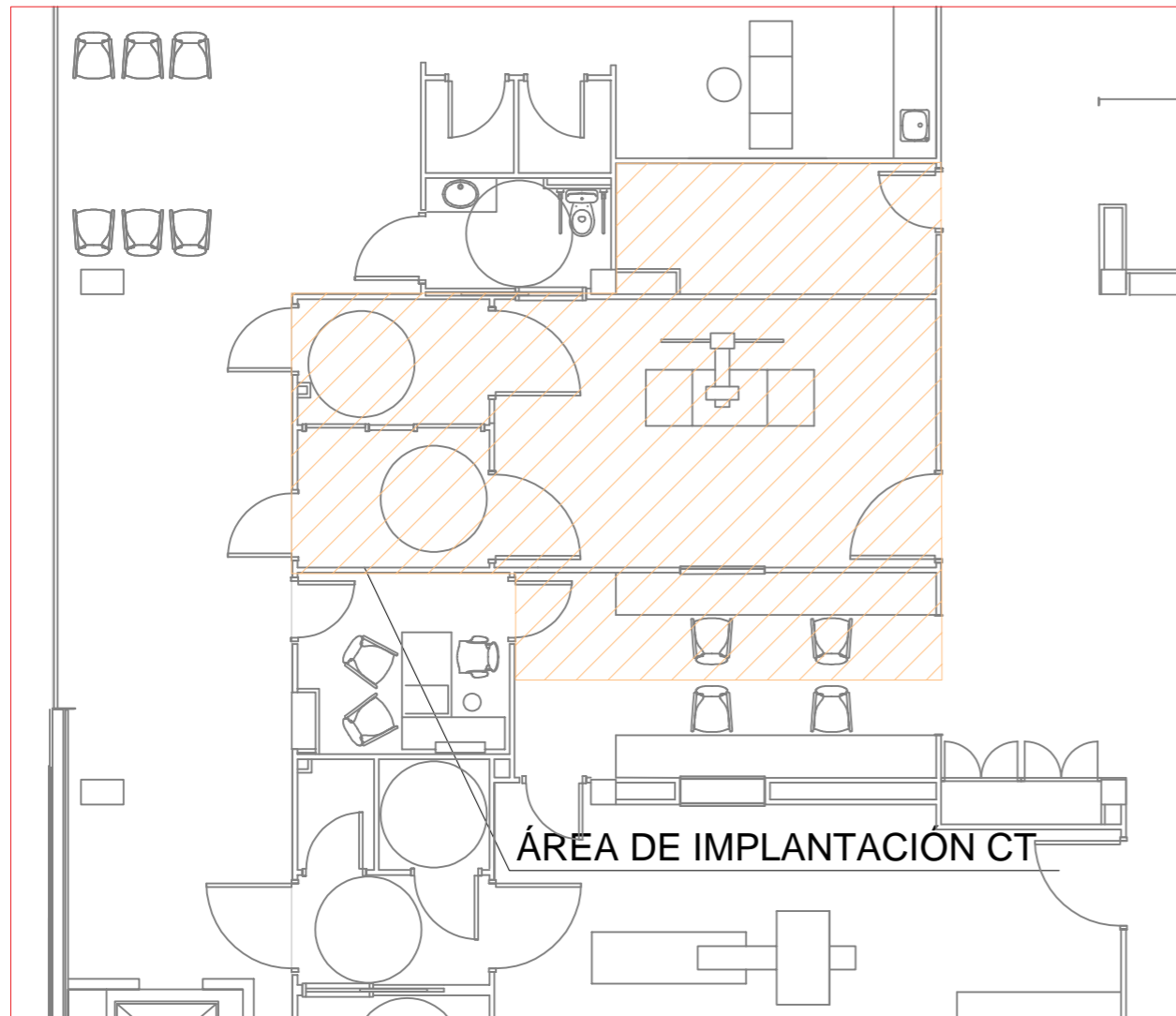
TOMOGRAFIA COMPUTERIZADA

ALTURA DE LA SALA = 275cm (Suelo - Falso Techo recomendada)

**IDI. HOSPITAL SANTA CATERINA
GIRONA**

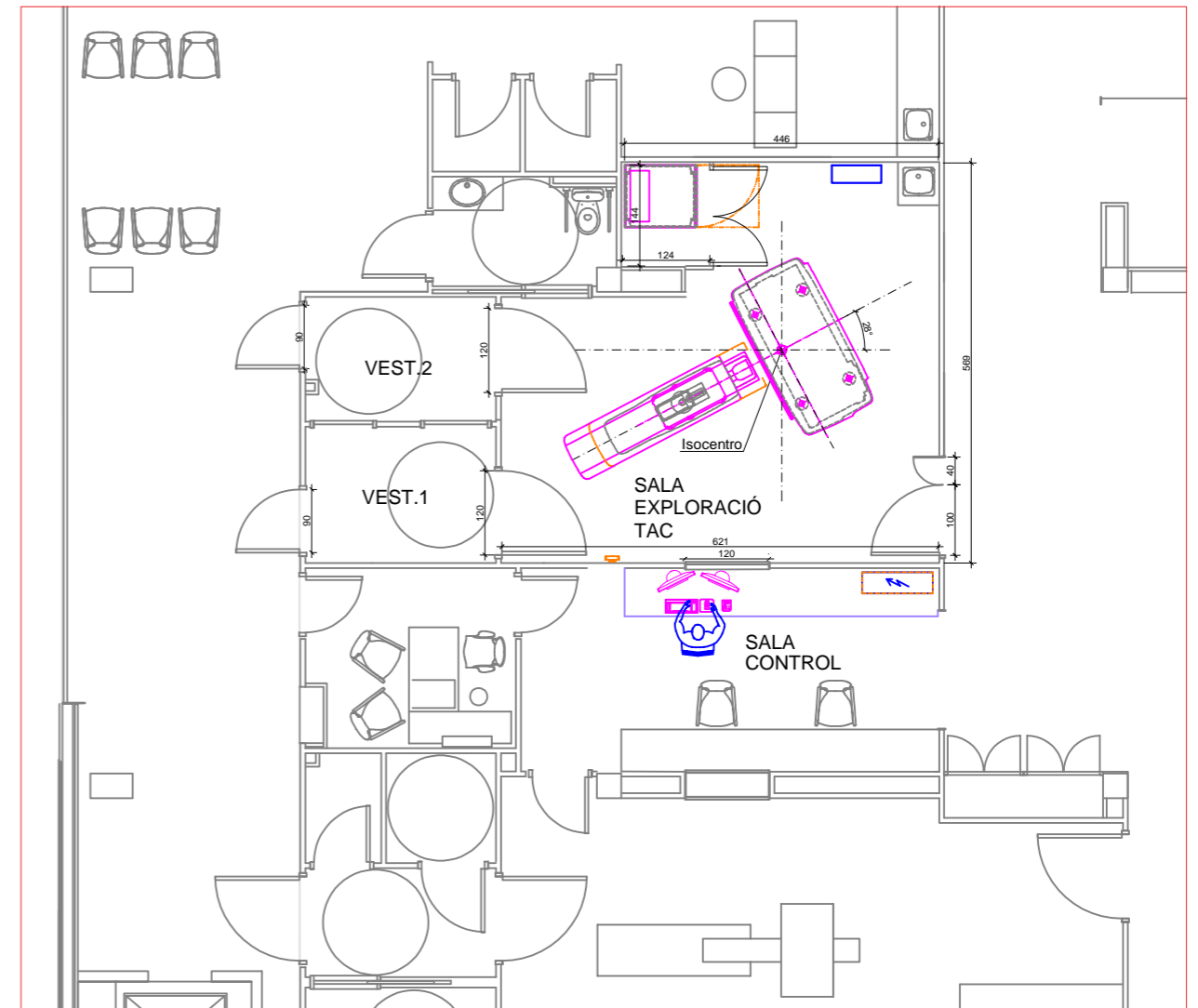
Exp:		PROYECTO Nº:	
Revisado:		Nro. de planos	2
Realizado:		Plano Nro.	1
Escala:	Sin Escala	Versión:	A1
		Sustituye a:	
		Fecha:	Febrero 2026

**PLANTA GENERAL
DE SITUACIÓN**



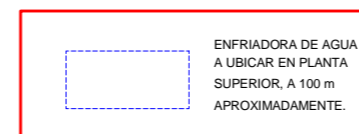
PLANTA ESTADO ACTUAL

ESCALA 1/100
COTAS EN CENTIMETROS



PLANTA IMPLANTACION CT

ESCALA 1/100
COTAS EN CENTIMETROS



TOMOGRFIA COMPUTERIZADA

ALTURA DE LA SALA = 275cm (Suelo - Falso Techo recomendada)

**IDI. HOSPITAL SANTA CATERINA
GIRONA**

Exp:		PROYECTO Nº:	
Revisado:		Nro. de planos	2
Realizado:		Plano Nro.	2
Escala:	A1: 1/50 ; A3: 1/100	Versión:	A1
		Sustituye a:	
		Fecha:	Febrero 2026

**PLANTA ESTADO ACTUAL Y
PROPUESTA DE IMPLANTACIÓN
CT**