



PROJECTE BÀSIC I EXECUTIU PER

**LA REHABILITACIÓ DE LA  
PAVIMENTACIÓ,**

**INSTAL·LACIÓ DE LA XARXA DE  
SANEJAMENT PLUVIAL**

**I MILLORA DE L'ABASTAMENT D'AIGUA  
POTABLE.**

Carrer de Dalt, Carrer de la Noguera i  
tram del Carrer Calvari

BALDOMAR

PUOSC 2025-2029

NOVEMBRE 2025

Arquitecte redactor:  
Miquel Ortiz i Terré



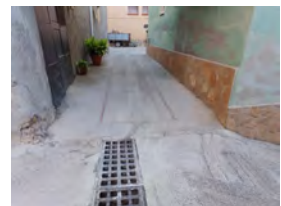
Carrer de DALT



Plaça de les ESCOLES



Carrer de la NOGUERA



Plaça del MIGDIA



Carrer del CALVARI

**EMD Baldomar**



**PROJECTE BÀSIC I EXECUTIU PER LA REHABILITACIÓ DE LA  
PAVIMENTACIÓ, INSTAL·LACIÓ DE LA XARXA DE SANEJAMENT PLUVIAL I  
RESTITUCIÓ DE LA RESIDUAL, I MILLORA DE L'ABASTAMENT D'AIGUA  
POTABLE**

Carrer de Dalt, entre el carrer de la Noguera i la plaça de les Escoles; Carrer de la Noguera, entre el carrer del Migdia i la Plaça del Portal incloent la plaça del Migdia, i tram del Carrer Calvari, entre la plaça de la Font i el camí de la Mesquita.

BALDOMAR

PUOSC 2025-2029

NOVEMBRE 2025

## **II. PRESSUPOST**

**PROJECTE BÀSIC I EXECUTIU PER LA REHABILITACIÓ DE LA PAVIMENTACIÓ,  
INSTAL·LACIÓ DE LA XARXA DE SANEJAMENT PLUVIAL I RESTITUCIÓ DE LA  
RESIDUAL, I MILLORA DE L'ABASTAMENT D'AIGUA POTABLE**

Carrer de Dalt; Carrer de la Noguera i tram del Carrer Calvari. BALDOMAR

**ÍNDEX GENERAL.**

**I. Memòria.**

ANNEX. Justificació de preus

**II. Pressupost.**

Pressupost d'Execució Material.

Resum del Pressupost.

Pressupost d'Execució per Contracte.

**EMD Baldomar**



**PROJECTE BÀSIC I EXECUTIU PER LA REHABILITACIÓ DE LA  
PAVIMENTACIÓ, INSTAL·LACIÓ DE LA XARXA DE SANEJAMENT PLUVIAL I  
RESTITUCIÓ DE LA RESIDUAL, I MILLORA DE L'ABASTAMENT D'AIGUA  
POTABLE**

Carrer de Dalt, entre el carrer de la Noguera i la plaça de les Escoles; Carrer de la Noguera, entre el carrer del Migdia i la Plaça del Portal incloent la plaça del Migdia, i tram del Carrer Calvari, entre la plaça de la Font i el camí de la Mesquita.

BALDOMAR

PUOSC 2025-2029

NOVEMBRE 2025

I. MEMÒRIA

**ANNEX. Justificació de preus.**

## **JUSTIFICACIÓ DE PREUS**

En compliment a l'Article 1r. de l'Ordre del 12 de juny de 1968 (B.O.E. de 25-7-68), es redacta el present annex en el que es justifica l'import dels preus.

### **1.- PREUS BASE**

#### **1.1. Preus de la mà d'obra**

El sistema seguit per a la determinació dels preus del cost de la mà d'obra, es basa en el següent:

- a) Preus que actualment es paguen a la zona d'acord amb el Conveni col·lectiu de Treball de la Construcció i Obres Públiques de Barcelona.
- b) Tarifes de la Seguretat Social establertes en l'actualitat.
- c) Assegurança d'atur i formació professional establerts per Reial Decret Llei 8-2-1979.
- d) Fons de garantia salarial establert per l'Ordre de 28-3-80.

#### **1.2. Preus de materials i subministraments**

Els preus de materials i subministres són preus resultants a peu d'obra; en ells estan inclosos, si s'escau, els següents costos:

- a) Preu a l'origen
- b) El transport
- c) Càrrega a l'origen i descàrrega a l'obra.
- d) Moviment dintre de l'obra.
- e) Ruptures i/o deixalles.

#### **1.3. Preus de la maquinària i equip auxiliar**

En els preus de la maquinària i equip auxiliar estan inclosos els costos següents:

- a) Cost de trasllat i posta en servei, incloses les despeses de transport i les operacions necessàries per la posta en funcionament.
- b) Cost d'existència, incloses les despeses d'amortització, interès del capital invertit, assegurances i impostos.
- c) Cost de funcionament, incloses les despeses del personal operador, els consums de combustible, lubricants, filtres, material de desgast, etc., les reparacions, tren de rodatge o pneumàtics, etc.

#### **1.4. Preus auxiliars**

Son aquells preus que formen part d'un preu unitari compost, no poden incloure en algun dels tres apartats anteriors, per ésser ells mateixos compostos.

### **2.- PREUS UNITARIS COMPOSTOS**

Per a l'obtenció dels preus unitaris compostos s'ha seguit el prescrit en l'article 67 del "Reglamento General de Contractación del Estado", així com a les normes complementàries incloses en l'Ordre de 14 de març de 1969 (B.O.E. de 29-5-69 i Ordre de 27 d'abril de 1971).

S'han confeccionat els quadres de jornals, materials, maquinària i després de l'obtenció dels preus auxiliars que s'ha cregut necessari, s'ha obtingut el cost directe "Cn" de les diferents

unitats d'obra, al qual se li ha afegit el cost indirecte (per mitjà del coeficient K), resultant el preu d'Execució Material.

Per determinar el coeficient K de costos indirectes s'ha aplicat el que indica l'article 67 del "Reglamento General de Contractación del Estado" i els articles 9,10,11,12 i 13 de l'Ordre del 12-6-68.

Per a obtenir el primer sumand "K1" es calcula el percentatge dels costos directes:

$$K1 = 100 \times \frac{\text{costos indirectes}}{\text{costos directes}}$$

**EMD Baldomar**



**PROJECTE BÀSIC I EXECUTIU PER LA REHABILITACIÓ DE LA  
PAVIMENTACIÓ, INSTAL·LACIÓ DE LA XARXA DE SANEJAMENT PLUVIAL I  
RESTITUCIÓ DE LA RESIDUAL, I MILLORA DE L'ABASTAMENT D'AIGUA  
POTABLE**

Carrer de Dalt, entre el carrer de la Noguera i la plaça de les Escoles; Carrer de la Noguera, entre el carrer del Migdia i la Plaça del Portal incloent la plaça del Migdia, i tram del Carrer Calvari, entre la plaça de la Font i el camí de la Mesquita.

BALDOMAR

PUOSC 2025-2029

NOVEMBRE 2025

## **IV. PRESSUPOST**

Pressupost d'Execució Material.  
Resum del Pressupost.  
Pressupost d'Execució per Contracte.

**PROJECTE BÀSIC I EXECUTIU PER LA REHABILITACIÓ DE LA PAVIMENTACIÓ,  
INSTAL·LACIÓ DE LA XARXA DE SANEJAMENT PLUVIAL I RESTITUCIÓ DE LA  
RESIDUAL, I MILLORA DE L'ABASTAMENT D'AIGUA POTABLE**

Carrer de Dalt; Carrer de la Noguera i tram del Carrer Calvari. BALDOMAR

**Pressupost.**

Per l'elaboració dels preus s'ha partit d'informació per via directa, és a dir, a partir d'industrials del ram. Els preus de la mà d'obra són actuals, d'acord amb el conveni col·lectiu de la construcció. Els preus de les partides tenen despeses fixes d'obra per atendre al cost dels mitjans auxiliars directes que són necessaris per executar la unitat d'obra. Es considera que el cost de la mà d'obra indirecta forma part de les despeses generals de l'empresa que es carreguen a part, d'acord amb les disposicions establertes.

Donat que volem realitzar les obres a un tram de cada carrer i tots tres carrers totalment independents, el pressupost s'ha realitzat de manera separada, amb un pressupost unitari d'execució per contracte, iva inclòs.

**El Pressupost d'Execució Material (PEM) de la intervenció s'estimarà en funció dels amidaments que es prevegin per a aquest tipus d'intervenció a realitzar.**

CARRER DE DALT I PLAÇA DE LES ESCOLES

El Pressupost d'Execució Material és de quaranta-set mil tres cents dos euros amb vuitanta-set cèntims (47.302,87 €).

El Pressupost d'Execució per Contracte, iva inclòs, és de seixanta-vuit mil cent onze euros amb quaranta cèntims (68.111,40 €).

La repercussió per m2 de l'obra és  $68.111,40 \text{ €} / 354,50 \text{ m}^2 = 192,13 \text{ €/m}^2$

## AMIDAMENTS I PRESSUPOST DEL CARRER DE DALT

Obra **Projecte per la rehabilitació de la pavimentació, instal·lació de la xarxa de sanejament pluvial i millora de l'abastament d'aigua potable del carrer de Dalt, de l'EMD de Baldomar**

### TRAM ENTRE ELS CARRERS NOGUERA I DE LA FONT

CAPÍTOL	1	Treballs previs				Amidament	Preu	Total
1	ut	Arrencada d'elements existents. Inclou demolició d'ancoratges de formigó, amb mitjans mecànics i càrrega sobre camió i transport a l'abocador autoritzat. Incloses taxes	núm.	núm.	llarg	ample	fons	
		Previsió		3				3,00
								Total Amidament 3,00
							13,50 €	40,50 €
2	pa	Replanteig general escomeses provisionals d'aigua i electricitat, tanca i senyalització de l'obra.	núm.	núm.	llarg	ample	fons	
		Previsió		1				1,00
								Total Amidament 1,00
							235,18 €	235,18 €
3	ml	Tall en paviment de qualsevol tipus de material de 10 cm de fondària com a mínim, amb màquina tallajunts amb disc de diamant, per a delimitar la zona a demolir	núm.	núm.	llarg	ample	fons	
		Carrer Noguera			3,83			3,83
		Carrer del Ball			1,85			1,85
		C de la Font			5,82			5,82
								Total Amidament 11,50
							4,11 €	47,27 €
<b>TOTAL PARTIDA</b>								<b>322,95 €</b>

CAPÍTOL	2	Enderrocs i Moviment de terres				Amidament	Preu	Total
1	m2	Demolició de qualssevol tipus de paviment amb el manteniment de tapes d'arquetes existents, amb un gruix de 20cm de cota mitja, incloent bases, de manera manual i/o mecànica, amb compressor i càrrega sobre camió. Inclou càrrega i transport de runa a l'abocador autoritzat, cànon d'abocament i manteniment de l'abocador. Inclou la localització de serveis existents per mitjà de cales de forma manual o mecànica.	núm.	núm.	llarg	ample	fons	
		Total àmbit		354,50				354,50
								Total Amidament 354,50
							10,63 €	3.768,34 €
2	ml	Arrencada de canonada i peces de derivació soterrades, de fibrociment amb amiant, subjecta mecànicament sobre corretja estructural a menys de 20 m d'altura, per empresa qualificada i inscrita en el Registre d'Empreses amb Risc a l'Amiant, amb mitjans i equips adequats, i càrrega mecànica sobre camió. El preu inclou el desmuntatge dels elements de fixació, dels acabats, dels canalons i dels baixants i les mesuraments d'amiant (ambientals i personals)	núm.	núm.	llarg	ample	fons	
		Long tram			85,16			85,16
		Particulars		11,00	3,45			37,95
								Total Amidament 123,11
							4,44 €	546,61 €
3	m3	Excavació de rasa i pou de fins a 2 m de fondària, en terreny compacte (SPT 20-50), realitzada amb retroexcavadora i amb les terres deixades a la vora. Criteri d'amidament: m3 de volum excavat segons les especificacions de la DT, amidat com a diferència entre els perfils transversals del terreny aixecats abans de començar les obres i els perfils teòrics assenyalats als plànols, amb les modificacions aprovades per la DF. No s'ha d'abonar l'excés d'excavació que s'hagi produït sense l'autorització de la DF, ni la càrrega i el transport del material ni els treballs que calguin per a reomplir-lo. Inclou la càrrega, allisada de talussos, esgotaments per pluja o inundació i quantes operacions faci falta per a una correcta execució de les obres. També estan inclosos en el preu el manteniment dels camins de comunicació entre el desmunt i les zones on han d'anar les terres, la seva creació, i la seva eliminació, si s'escau. Tan sols s'han d'abonar els esllavissaments no provocats, sempre que s'hagin observat totes les prescripcions relatives a excavacions, entibacions i voladures.	núm.	núm.	llarg	ample	fons	
		Col pluvial			85,16	0,40	0,40	13,63
		Col residual		0,50	85,16	0,40	0,40	6,81
		Particulars		11	3,45	0,40	0,40	6,07
		Aigua façana			85,16	0,40	0,40	13,63
				5	3,45	0,40	0,40	2,76
								Total Amidament 42,90
							14,69 €	630,14 €
4	m2	Repàs i piconatge de caixa de paviment, amb compactació del 95% PM. Criteri d'amidament: m2 de superfície amidada segons les especificacions de la DT.	núm.	núm.	llarg	ample	fons	
		Total àmbit		354,50				354,50
								Total Amidament 354,50
							3,47 €	1.230,12 €

**AMIDAMENTS I PRESSUPOST DEL CARRER DE DALT**

**Obra**                    **Projecte per la rehabilitació de la pavimentació, instal·lació de la xarxa de sanejament pluvial i millora de l'abastament d'aigua potable del carrer de Dalt, de l'EMD de Baldomar**

**TRAM ENTRE ELS CARRERS NOGUERA I DE LA FONT**

5 m3	Rebliment i piconatge de rasa d'amplària fins a 0,6 m, amb material adequat de la pròpia excavació, en tongades de gruix de fins a 25 cm, utilitzant picó vibrant, amb compactació del 95 % PM. Criteri d'amidament: m3 de volum amidat segons les especificacions de la DT. La partida d'obra inclou el subministrament i aportació del material en cas de graves, tot-u o material provinent del reciclatge de residus de la construcció, i no està inclòs en cas de que es tracti de terres.								
	núm.	núm.	llarg	ample	fons				
Col pluvial			85,16	0,40	0,25	8,52			
Col residual		0,50	85,16	0,40	0,25	4,26			
Particulars		11	3,45	0,40	0,25	3,80			
Aigua façana			85,16	0,40	0,25	8,52			
		5	3,45	0,40	0,25	1,73			
						<b>Total Amidament</b>	<b>26,81</b>	<b>17,08 €</b>	<b>457,91 €</b>
6 m3	Càrrega amb mitjans mecànics i transport de residus inerts o no especials a instal·lació autoritzada de gestió de residus, amb camió per a transport de 12 t, amb un recorregut de més de 15 i fins a 20 km								
	núm.	núm.	llarg	ample	fons				
Total àmbit		80,00				80,00			
						<b>Total Amidament</b>	<b>80,00</b>	<b>4,24 €</b>	<b>339,20 €</b>
7 m3	Transport d'elements de fibrociment amb amiant procedents d'una demolició, a abocador específic, instal·lació de tractament de residus de construcció i demolició externa a l'obra o centre de valorització o eliminació de residus, prèviament plastificats i paletitzats. El preu inclou el viatge d'anada, la descàrrega i el viatge de tornada.								
	núm.	núm.	llarg	ample	fons				
Previsió		17,00				17,00			
						<b>Total Amidament</b>	<b>17,00</b>	<b>55,84 €</b>	<b>949,28 €</b>
8 m3	Deposició controlada a centre de reciclatge de residus barrejats inerts amb una densitat 1,0 t/m3, procedents de construcció o demolició, amb codi 170107 segons la Llista Europea de Residus (ORDEN MAM/304/2002)								
	núm.	núm.	llarg	ample	fons				
Volum aproximat		97,00				97,00			
						<b>Total Amidament</b>	<b>97,00</b>	<b>25,26 €</b>	<b>2.450,22 €</b>
<b>TOTAL PARTIDA</b>									<b>10.371,82 €</b>

<b>CAPÍTOL 3</b>	<b>Xarxa de Sanejament</b>			<b>Amidament</b>	<b>Preu</b>	<b>Total</b>			
1 ml	Claveguera amb tub de paret estructurada, amb paret interna llisa i externa corrugada, de polietilè HDPE, tipus B, àrea aplicació U, de diàmetre nominal exterior 400 mm, de rigidesa anular SN 8 kN/m2, segons la norma UNE-EN 13476-3, unió de maniguets, amb grau de dificultat mitja i col·locat al fons de la rasa comprovant que l'assentament del tub sigui el correcte i el fons de la rasa quedi lliure de pedres que puguin malmetre-la. Inclòs part proporcional de petit material de connexió a la xarxa general. Criteri d'amidament: m de llargària instal·lada, amidada segons les especificacions de la DT, entre els eixos dels elements o dels punts per connectar. Aquest criteri inclou les pèrdues de material per retalls i els empalmaments que s'hagin efectuat. Aquest criteri inclou les despeses associades a la realització de les proves sobre la tuberia instal·lada								
	núm.	núm.	llarg	ample	fons				
Col pluvial			85,16			85,16			
Col residual		0,50	85,16			42,58			
						<b>Total Amidament</b>	<b>127,74</b>	<b>24,50 €</b>	<b>3.129,63 €</b>
2 ml	Claveguera amb tub de paret estructurada, amb paret interna llisa i externa corrugada, de polietilè HDPE, tipus B, àrea aplicació U, de diàmetre nominal exterior 200 mm, de rigidesa anular SN 8 kN/m2, segons la norma UNE-EN 13476-3, unió de maniguets, amb grau de dificultat mitja i col·locat al fons de la rasa comprovant que l'assentament del tub sigui el correcte i el fons de la rasa quedi lliure de pedres que puguin malmetre-la. Inclòs part proporcional de petit material de connexió a la xarxa general. Criteri d'amidament: m de llargària instal·lada, amidada segons les especificacions de la DT, entre els eixos dels elements o dels punts per connectar. Aquest criteri inclou les pèrdues de material per retalls i els empalmaments que s'hagin efectuat. Aquest criteri inclou les despeses associades a la realització de les proves sobre la tuberia instal·lada. Inclòs part proporcional de petit material de connexió a la xarxa general.								
	núm.	núm.	llarg	ample	fons				
Particulars		11	3,45			37,95			
						<b>Total Amidament</b>	<b>37,95</b>	<b>19,49 €</b>	<b>739,65 €</b>

**AMIDAMENTS I PRESSUPOST DEL CARRER DE DALT**

**Obra**                    **Projecte per la rehabilitació de la pavimentació, instal·lació de la xarxa de sanejament pluvial i millora de l'abastament d'aigua potable del carrer de Dalt, de l'EMD de Baldomar**

**TRAM ENTRE ELS CARRERS NOGUERA I DE LA FONT**

3 ut	Pou de registre d'1 m de diàmetre interior i fins a 2,5 m de fondària, amb peces prefabricades de formigó. Inclou l'excavació, solera de 15 cm i recobriment lateral de 15 cm de formigó H150, graons d'acer revestits de polipropilè, marc i tapa de fosa dúctil model 'Pamrex Seguretat' o de similars o superiors característiques.	núm.	núm.	llarg	ample	fons			
Previsió		2	4				8,00		
							Total Amidament	8,00	618,17 €    4.945,36 €
4 ut	Caixa per a embornal de 70x30x85 cm, amb parets de 14 cm de gruix de maó calat, arrebossada i lliscada per dins i esquerdejat per fora amb morter mixt 1:2:10 sobre solera de 10 cm de formigó HM-20/P/20/I. Inclou bastiment i reixa de fosa dúctil mod. RI-282, de 30x60cm el bastiment	núm.	núm.	llarg	ample	fons			
Previsió			4				4,00		
							Total Amidament	4,00	212,44 €    849,76 €
5 ut	Connexió de baixant pluvial amb maniguet de connexió de PVC de 200mm de DN, de 4bar de pressió nominal, amb unions elàstiques amb anella elastomèrica d'estanquitat, col·locat al fons de la rasa. Inclou repassos de façana	núm.	núm.	llarg	ample	fons			
Pluvial particular			11,00				11,00		
							Total Amidament	11,00	115,21 €    1.267,31 €
<b>TOTAL PARTIDA</b>									<b>10.931,71 €</b>

<b>CAPÍTOL 4</b>	<b>Xarxa subministrament d'aigua</b>	<b>Amidament</b>	<b>Preu</b>	<b>Total</b>					
1 ml	Subministrament i instal·lació de tub de polietilè de designació PE 100, de 110 mm de diàmetre nominal, de 16 bar de pressió nominal, sèrie SDR 11, UNE-EN 12201-2, soldat, amb grau de dificultat mitjà, utilitzant accessoris de plàstic i col·locat al fons de la rasa, apta per a ús alimentari, inclús p.p. de peces especials, juntes, excavació, llit de sorra de 20 cm., rasanteig de la mateixa, col·locació de la tuberia, rebliment de sorra de 15 cm., i acabat de reomplert amb terra procedent de la pròpia excavació, totalment col·locada.	núm.	núm.	llarg	ample	fons			
	Aigua façana oest			85,16			85,16		
	Aigua façana est		5,00	3,45			17,25		
							Total Amidament	102,41	22,86 €    2.341,09 €
2 ml	Subministrament i instal·lació de banda contínua de plàstic de color, de 30 cm d'amplària, col·locada al llarg de la rasa de 20 cm per sobre de la canonada, per la malla senyalitzadora.	núm.	núm.	llarg	ample	fons			
	Aigua façana oest			85,16			85,16		
	Aigua façana est		5,00	3,45			17,25		
							Total Amidament	102,41	0,52 €    53,25 €
3 ut	Pericó de registre de formigó prefabricat sense fons de 40x40x45 cm, per a instal·lacions de serveis, col·locat sobre solera de formigó HM-20/B/40/I de 15 cm de gruix i reblert lateral amb terra de la mateixa excavació	núm.	núm.	llarg	ample	fons			
Previsió			4				4,00		
							Total Amidament	4,00	71,04 €    284,16 €
4 ut	Bastiment i tapa per a pericó de serveis, de fosa grisa, de 620x620x50 mm i 52 kg de pes, col·locat amb morter de ciment 1:4, elaborat a l'obra amb formigonera de 165 l.	núm.	núm.	llarg	ample	fons			
Previsió			4				4,00		
							Total Amidament	4,00	54,18 €    216,72 €
5 ut	Subministrament i instal·lació de vàlvula d'esfera manual amb brides, DN=100mm, de PN=16 bar, de bronze, preu alt i muntada en pericó de canalització soterrada, col·locada i provada.	núm.	núm.	llarg	ample	fons			
Previsió			3				3,00		
							Total Amidament	3,00	178,56 €    535,68 €
6 ut	Boca de reg de ferro colat, amb ràcord de sortida roscat mascle de 1 1/2" de diàmetre.	núm.	núm.	llarg	ample	fons			
Previsió			1				1,00		
							Total Amidament	1,00	128,71 €    128,71 €

## AMIDAMENTS I PRESSUPOST DEL CARRER DE DALT

Obra **Projecte per la rehabilitació de la pavimentació, instal·lació de la xarxa de sanejament pluvial i millora de l'abastament d'aigua potable del carrer de Dalt, de l'EMD de Baldomar**

### TRAM ENTRE ELS CARRERS NOGUERA I DE LA FONT

- 7 ut Subministrament i instal·lació d'escomesa domiciliària a la xarxa general de distribució amb una longitud mitja de 8 metres, formada per tub de polietilè de 32 mm i 10 bar, brida de connexió, machón rosca, maneguets, T per a 2 derivacions de 25 mm., vàlvules d'esfera i tap, i/p.p. d'excavació i reomplerta posterior necessària. Totalment acabada i connectada a la instal·lació existent.

	núm.	núm.	llarg	ample	fons			
Façana oest		7					7,00	
Façana est		4					4,00	
Total Amidament						11,00	286,85 €	3.155,35 €

**TOTAL PARTIDA 6.714,97 €**

### CAPÍTOL 5 Paviments Amidament Preu Total

- 1 m3 Base de tot-ú artificial, amb estesa i piconatge del material al 98% del PM. Criteri d'amidament: m3 de volum amidat segons les especificacions de la DT. L'abonament dels treballs de preparació de la superfície d'assentament correspon a la unitat d'obra de la capa subjacent. No són d'abonament els escreixos laterals ni els necessaris per a compensar la minva de gruixos de capes subjacents.

	núm.	núm.	llarg	ample	fons			
Total àmbit		354,50			0,20	70,90		
Total Amidament						70,90	29,58 €	2.097,22 €

- 2 m2 Paviment continu de formigó en massa amb fibres de 10 cm de gruix, amb junts, realitzat amb formigó HM-15/B/20/l fabricat en central i abocament des de camió, estès i vibrat manual, i fibres de polipropilè; tractat superficialment amb capa de trànsit de morter decoratiu de rodolament per a paviment de formigó, color gris, rendiment 3 kg/m<sup>2</sup>, amb acabat remolinat mecànic.

	núm.	núm.	llarg	ample	fons			
Total àmbit		354,50				354,50		
Canal central		-85,16	0,30			-25,55		
Llamborda		-397,10	0,10			-39,71		
Pous	8	-0,30				-2,40		
Escocell		-3,32				-3,32		
Escocell		-2,88				-2,88		
Total Amidament						280,64	31,23 €	8.764,45 €

- 3 ml Peça de llambordí ceràmic de forma rectangular de 10x20 cm i 5 cm de gruix ref. ARL5 de la serie Vermell de DCPAL, col·locat i rejuntat amb morter de ciment 1:6

	núm.	núm.	llarg	ample	fons			
Long central		2,00	85,16			170,32		
Travessers		66,46				66,46		
Plaça		52,59				52,59		
Peces	15	1,55				23,25		
	18	2,21				39,78		
	15	2,98				44,70		
Total Amidament						397,10	9,70 €	3.851,87 €

- 4 ml Canal prefabricada de formigó en forma de U i encaix, de 50 x 30 cm amb cobertura de formigó, col·locada sobre llit de formigó HM-20/B/20/l de 10 cm de gruix

	núm.	núm.	llarg	ample	fons			
Long central		85,16				85,16		
Total Amidament						85,16	38,99 €	3.320,39 €

**TOTAL PARTIDA 18.033,93 €**

### CAPÍTOL 6 Varis Amidament Preu Total

- 1 pa Mesures de seguretat col·lectives i particulars necessàries per al bon funcionament de l'obra. Inclòs alta del centre de treball, pla de seguretat i senyalització viària segons documentació gràfica i normativa vigent.

Previsió						2%	46.375,36 €	927,51 €
----------	--	--	--	--	--	----	-------------	----------

**TOTAL PARTIDA 927,51 €**

## AMIDAMENTS I PRESSUPOST DEL CARRER DE DALT

Obra Projecte per la rehabilitació de la pavimentació, instal·lació de la xarxa de sanejament pluvial i millora de l'abastament d'aigua potable del carrer de Dalt, de l'EMD de Baldomar

### TRAM ENTRE ELS CARRERS NOGUERA I DE LA FONT

#### RESUM DEL PRESSUPOST

CAPÍTOL 1	Treballs previs	322,95 €
CAPÍTOL 2	Enderrocs i Moviment de terres	10.371,82 €
CAPÍTOL 3	Xarxa de Sanejament	10.931,71 €
CAPÍTOL 4	Xarxa subministrament d'aigua	6.714,97 €
CAPÍTOL 5	Paviments	18.033,93 €
CAPÍTOL 6	Varis	927,51 €

#### **PRESSUPOST D'EXECUCIÓ MATERIAL 47.302,87 €**

Despeses generals 13% s/PEM 6.149,37 €

Benefici industrial 6% s/PEM 2.838,17 €

---

8.987,55 €

---

56.290,41 €

IVA 21% 11.820,99 €

#### **PRESSUPOST PER CONTRACTE 68.111,40 €**

### CARRER DE LA NOGUERA I PLAÇA DEL MIGDIA

El Pressupost d'Execució Material és de Trenta-cinc mil setanta-nou euros amb quaranta-sis cèntims (35.079,46 €).

El Pressupost d'Execució per Contracte, iva inclòs, és de cinquanta mil cinc cents deu euros amb noranta-dos cèntims (50.510,92 €).

La repercussió per m2 de l'obra és  $50.510,92 \text{ €} / 243,95 \text{ m}^2 = 207,05 \text{ €/m}^2$

## AMIDAMENTS I PRESSUPOST DEL CARRER DE LA NOGUERA

**Obra** Projecte per la rehabilitació de la pavimentació, instal·lació de la xarxa de sanejament pluvial i millora de l'abastament d'aigua potable del carrer de la Noguera, de l'EMD de Baldomar

### TRAM ENTRE EL CARRER DEL MIGDIA I LA PLAÇA DEL PORTAL

CAPÍTOL 1		Treballs previs					Amidament	Preu	Total	
1 ut	Arrencada d'elements existents. Inclou demolició d'ancoratges de formigó, amb mitjans mecànics i càrrega sobre camió i transport a l'abocador autoritzat. Incloses taxes	núm.	núm.	llarg	ample	fons				
	Previsió		2				2,00			
							Total Amidament	2,00	13,50 €	27,00 €
2 pa	Replanteig general escomeses provisionals d'aigua i electricitat, tanca i senyalització de l'obra.	núm.	núm.	llarg	ample	fons				
	Previsió		1				1,00			
							Total Amidament	1,00	235,18 €	235,18 €
3 ml	Tall en paviment de qualsevol tipus de material de 10 cm de fondària com a mínim, amb màquina tallajunts amb disc de diamant, per a delimitar la zona a demolir	núm.	núm.	llarg	ample	fons				
	Carrer Migdia			8,95			8,95			
	Carrer Migdia			2,50			2,50			
	Pça del Migdia		2	4,90			9,80			
	Ptge de la Boteria			2,80			2,80			
	Pça del Portal			4,00			4,00			
							Total Amidament	28,05	4,11 €	115,29 €
<b>TOTAL PARTIDA</b>									<b>377,47 €</b>	
CAPÍTOL 2		Enderrocs i Moviment de terres					Amidament	Preu	Total	
1 m2	Demolició de qualssevol tipus de paviment amb el manteniment de tapes d'arquetes existents, amb un gruix de 20cm de cota mitja, incloent bases, de manera manual i/o mecànica, amb compressor i càrrega sobre camió. Inclou càrrega i transport de runa a l'abocador autoritzat, cànon d'abocament i manteniment de l'abocador. Inclou la localització de serveis existents per mitjà de cales de forma manual o mecànica.	núm.	núm.	llarg	ample	fons				
	Total àmbit		243,94				243,94			
							Total Amidament	243,94	10,63 €	2.593,08 €
2 ml	Arrencada de canonada i peces de derivació soterrades, de fibrociment amb amiant, subjecta mecànicament sobre corretja estructural a menys de 20 m d'altura, per empresa qualificada i inscrita en el Registre d'Empreses amb Risc a l'Amiant, amb mitjans i equips adequats, i càrrega mecànica sobre camió. El preu inclou el desmuntatge dels elements de fixació, dels acabats, dels canalons i dels baixants i les mesuraments d'amiant (ambientals i personals)	núm.	núm.	llarg	ample	fons				
	Long tram			68,66			68,66			
	Particulars		5,00	3,45			17,25			
							Total Amidament	85,91	4,44 €	381,44 €
3 m3	Excavació de rasa i pou de fins a 2 m de fondària, en terreny compacte (SPT 20-50), realitzada amb retroexcavadora i amb les terres deixades a la vora. Criteri d'amidament: m3 de volum excavat segons les especificacions de la DT, amidat com a diferència entre els perfils transversals del terreny aixecat abans de començar les obres i els perfils teòrics assenyalats als plànols, amb les modificacions aprovades per la DF. No s'ha d'abonar l'excés d'excavació que s'hagi produït sense l'autorització de la DF, ni la càrrega i el transport del material ni els treballs que calguin per a reomplir-lo. Inclou la càrrega, allisada de talussos, esgotaments per pluja o inundació i quantes operacions faci falta per a una correcta execució de les obres. També estan inclosos en el preu el manteniment dels camins de comunicació entre el desmunt i les zones on han d'anar les terres, la seva creació, i la seva eliminació, si s'escau. Tan sols s'han d'abonar els esllavissaments no provocats, sempre que s'hagin observat totes les prescripcions relatives a excavacions, entibacions i voladures.	núm.	núm.	llarg	ample	fons				
	Col pluvial			68,66	0,40	0,40	10,99			
	Col residual		0,50	68,66	0,40	0,40	5,49			
	Particulars		5	3,45	0,40	0,40	2,76			
	Aigua façana			68,66	0,40	0,40	10,99			
							Total Amidament	30,22	14,69 €	443,99 €
4 m2	Repàs i piconatge de caixa de paviment, amb compactació del 95% PM. Criteri d'amidament: m2 de superfície amidada segons les especificacions de la DT.	núm.	núm.	llarg	ample	fons				
	Total àmbit		243,94				243,94			
							Total Amidament	243,94	3,47 €	846,47 €

**AMIDAMENTS I PRESSUPOST DEL CARRER DE LA NOGUERA**

**Obra**                    **Projecte per la rehabilitació de la pavimentació, instal·lació de la xarxa de sanejament pluvial i millora de l'abastament d'aigua potable del carrer de la Noguera, de l'EMD de Baldomar**

**TRAM ENTRE EL CARRER DEL MIGDIA I LA PLAÇA DEL PORTAL**

5 m3	Rebliment i piconatge de rasa d'amplària fins a 0,6 m, amb material adequat de la pròpia excavació, en tongades de gruix de fins a 25 cm, utilitzant picó vibrant, amb compactació del 95 % PM. Criteri d'amidament: m3 de volum amidat segons les especificacions de la DT. La partida d'obra inclou el subministrament i aportació del material en cas de graves, tot-u o material provinent del reciclatge de residus de la construcció, i no està inclòs en cas de que es tracti de terres.	núm.	núm.	llarg	ample	fons			
	Col pluvial			68,66	0,40	0,25	6,87		
	Col residual		0,50	68,66	0,40	0,25	3,43		
	Particulars		5	3,45	0,40	0,25	1,73		
	Aigua façana			68,66	0,40	0,25	6,87		
							<b>Total Amidament</b>	<b>18,89</b>	<b>17,08 €</b>
									<b>322,64 €</b>
6 m3	Càrrega amb mitjans mecànics i transport de residus inerts o no especials a instal·lació autoritzada de gestió de residus, amb camió per a transport de 12 t, amb un recorregut de més de 15 i fins a 20 km	núm.	núm.	llarg	ample	fons			
	Total àmbit		70,00				70,00		
							<b>Total Amidament</b>	<b>70,00</b>	<b>4,24 €</b>
									<b>296,80 €</b>
7 m3	Transport d'elements de fibrociment amb amiant procedents d'una demolició, a abocador específic, instal·lació de tractament de residus de construcció i demolició externa a l'obra o centre de valorització o eliminació de residus, prèviament plastificats i paletitzats. El preu inclou el viatge d'anada, la descàrrega i el viatge de tornada.	núm.	núm.	llarg	ample	fons			
	Previsió		14,00				14,00		
							<b>Total Amidament</b>	<b>14,00</b>	<b>55,84 €</b>
									<b>781,76 €</b>
8 m3	Deposició controlada a centre de reciclatge de residus barrejats inerts amb una densitat 1,0 t/m3, procedents de construcció o demolició, amb codi 170107 segons la Llista Europea de Residus (ORDEN MAM/304/2002)	núm.	núm.	llarg	ample	fons			
	Volum aproximat		84,00				84,00		
							<b>Total Amidament</b>	<b>84,00</b>	<b>25,26 €</b>
									<b>2.121,84 €</b>
<b>TOTAL PARTIDA</b>									<b>7.788,03 €</b>

<b>CAPÍTOL 3</b>	<b>Xarxa de Sanejament</b>	<i>Amidament</i>	<i>Preu</i>	<i>Total</i>					
1 ml	Claveguera amb tub de paret estructurada, amb paret interna llisa i externa corrugada, de polietilè HDPE, tipus B, àrea aplicació U, de diàmetre nominal exterior 400 mm, de rigidesa anular SN 8 kN/m2, segons la norma UNE-EN 13476-3, unió de maniguets, amb grau de dificultat mitja i col·locat al fons de la rasa comprovant que l'assentament del tub sigui el correcte i el fons de la rasa quedi lliure de pedres que puguin malmetre-la. Inclòs part proporcional de petit material de connexió a la xarxa general. Criteri d'amidament: m de llargària instal·lada, amidada segons les especificacions de la DT, entre els eixos dels elements o dels punts per connectar. Aquest criteri inclou les pèrdues de material per retalls i els empalmaments que s'hagin efectuat. Aquest criteri inclou les despeses associades a la realització de les proves sobre la tuberia instal·lada	núm.	núm.	llarg	ample	fons			
	Col pluvial			68,66			68,66		
	Col residual		0,50	68,66			34,33		
							<b>Total Amidament</b>	<b>102,99</b>	<b>24,50 €</b>
									<b>2.523,26 €</b>
2 ml	Claveguera amb tub de paret estructurada, amb paret interna llisa i externa corrugada, de polietilè HDPE, tipus B, àrea aplicació U, de diàmetre nominal exterior 200 mm, de rigidesa anular SN 8 kN/m2, segons la norma UNE-EN 13476-3, unió de maniguets, amb grau de dificultat mitja i col·locat al fons de la rasa comprovant que l'assentament del tub sigui el correcte i el fons de la rasa quedi lliure de pedres que puguin malmetre-la. Inclòs part proporcional de petit material de connexió a la xarxa general. Criteri d'amidament: m de llargària instal·lada, amidada segons les especificacions de la DT, entre els eixos dels elements o dels punts per connectar. Aquest criteri inclou les pèrdues de material per retalls i els empalmaments que s'hagin efectuat. Aquest criteri inclou les despeses associades a la realització de les proves sobre la tuberia instal·lada. Inclòs part proporcional de petit material de connexió a la xarxa general.	núm.	núm.	llarg	ample	fons			
	Particulars		5,00	3,45			17,25		
							<b>Total Amidament</b>	<b>17,25</b>	<b>19,49 €</b>
									<b>336,20 €</b>
3 ut	Pou de registre d'1 m de diàmetre interior i fins a 2,5 m de fondària, amb peces prefabricades de formigó. Inclou l'excavació, solera de 15 cm i recobriment lateral de 15 cm de formigó H150, graons d'acer revestits de polipropilè, marc i tapa de fosa dúctil model 'Pamrex Seguretat' o de similars o superiors característiques.	núm.	núm.	llarg	ample	fons			
	Previsió	2	3,00				6,00		
							<b>Total Amidament</b>	<b>6,00</b>	<b>618,17 €</b>
									<b>3.709,02 €</b>

**AMIDAMENTS I PRESSUPOST DEL CARRER DE LA NOGUERA**

**Obra**                    **Projecte per la rehabilitació de la pavimentació, instal·lació de la xarxa de sanejament pluvial i millora de l'abastament d'aigua potable del carrer de la Noguera, de l'EMD de Baldomar**

**TRAM ENTRE EL CARRER DEL MIGDIA I LA PLAÇA DEL PORTAL**

4 ut	Caixa per a embornal de 70x30x85 cm, amb parets de 14 cm de gruix de maó calat, arrebossada i liscada per dins i esquerdejat per fora amb morter mixt 1:2:10 sobre solera de 10 cm de formigó HM-20/P/20/l. Inclou bastiment i reixa de fosa dúctil mod. RI-282, de 30x60cm el bastiment	núm.	núm.	llarg	ample	fons			
	Previsió		3,00				3,00		
							Total Amidament	3,00	212,44 €      637,32 €
5 ut	Connexió de baixant pluvial amb maniguet de connexió de PVC de 200mm de DN, de 4bar de pressió nominal, amb unions elàstiques amb anella elastomèrica d'estanquitat, col·locat al fons de la rasa. Inclou repassos de façana	núm.	núm.	llarg	ample	fons			
	Pluvial particular		5,00				5,00		
							Total Amidament	5,00	115,21 €      576,05 €
<b>TOTAL PARTIDA</b>									<b>7.781,85 €</b>

<b>CAPÍTOL 4</b>	<b>Xarxa subministrament d'aigua</b>	<i>Amidament</i>	<i>Preu</i>	<i>Total</i>
------------------	--------------------------------------	------------------	-------------	--------------

1 ml	Subministrament i instal·lació de tub de polietilè de designació PE 100, de 110 mm de diàmetre nominal, de 16 bar de pressió nominal, sèrie SDR 11, UNE-EN 12201-2, soldat, amb grau de dificultat mitjà, utilitzant accessoris de plàstic i col·locat al fons de la rasa, apta per a ús alimentari, inclús p.p. de peces especials, juntes, excavació, llit de sorra de 20 cm., rasanteig de la mateixa, col·locació de la tuberia, rebliment de sorra de 15 cm., i acabat de reomplert amb terra procedent de la pròpia excavació, totalment col·locada.	núm.	núm.	llarg	ample	fons			
	Aigua façana			68,66			68,66		
	Creuada particular		2,00	3,45			6,90		
							Total Amidament	75,56	22,86 €      1.727,30 €
2 ml	Subministrament i instal·lació de banda contínua de plàstic de color, de 30 cm d'amplària, col·locada al llarg de la rasa de 20 cm per sobre de la canonada, per la malla senyalitzadora.	núm.	núm.	llarg	ample	fons			
	Aigua façana			68,66			68,66		
	Creuada particular		2,00	3,45			6,90		
							Total Amidament	75,56	0,52 €      39,29 €
3 ut	Pericó de registre de formigó prefabricat sense fons de 40x40x45 cm, per a instal·lacions de serveis, col·locat sobre solera de formigó HM-20/B/40/l de 15 cm de gruix i reblert lateral amb terra de la mateixa excavació								
	Previsió		3				3,00		
							Total Amidament	3,00	71,04 €      213,12 €
4 ut	Bastiment i tapa per a pericó de serveis, de fosa grisa, de 620x620x50 mm i 52 kg de pes, col·locat amb morter de ciment 1:4, elaborat a l'obra amb formigonera de 165 l.								
	Previsió		3				3,00		
							Total Amidament	3,00	54,18 €      162,54 €
5 ut	Subministrament i instal·lació de vàlvula d'esfera manual amb brides, DN=100mm, de PN=16 bar, de bronze, preu alt i muntada en pericó de canalització soterrada, col·locada i provada.								
	Previsió		3				3,00		
							Total Amidament	3,00	178,56 €      535,68 €
6 ut	Boca de reg de ferro colat, amb ràcord de sortida roscat mascle de 1 1/2" de diàmetre.								
	Previsió		1				1,00		
							Total Amidament	1,00	128,71 €      128,71 €
7 ut	Subministrament i instal·lació d'escomesa domiciliària a la xarxa general de distribució amb una longitud mitja de 8 metres, formada per tub de polietilè de 32 mm i 10 bar, brida de connexió, machón rosca, maneguets, T per a 2 derivacions de 25 mm., vàlvules d'esfera i tap, i/p.p. d'excavació i reomplerta posterior necessària. Totalment acabada i connectada a la instal·lació existent.	núm.	núm.	llarg	ample	fons			
	Total àmbit		5				5,00		
							Total Amidament	5,00	286,85 €      1.434,25 €
8 ut	Comptador d'aigua intel·ligent, volumètric, de llautó, amb unions embriades de diàmetre nominal 4", connectat dins de pericó a cada entrada de la xarxa d'abastament d'aigua des de la potabilitzadora i mesurar de forma remota el cabal; incloent accessoris de muntatge. No s'inclou el software ni la llicència d'us del programari	núm.	núm.	llarg	ample	fons			
	Sortides dipòsit		1				1,00		
							Total Amidament	1,00	1.552,35 €      1.552,35 €
<b>TOTAL PARTIDA</b>									<b>5.793,24 €</b>

**AMIDAMENTS I PRESSUPOST DEL CARRER DE LA NOGUERA**

**Obra**                    **Projecte per la rehabilitació de la pavimentació, instal·lació de la xarxa de sanejament pluvial i millora de l'abastament d'aigua potable del carrer de la Noguera, de l'EMD de Baldomar**

**TRAM ENTRE EL CARRER DEL MIGDIA I LA PLAÇA DEL PORTAL**

<b>CAPÍTOL 5 Paviments</b>							<i>Amidament</i>	<i>Preu</i>	<i>Total</i>
1 m3	Base de tot-ú artificial, amb estesa i piconatge del material al 98% del PM. Criteri d'amidament: m3 de volum amidat segons les especificacions de la DT. L'abonament dels treballs de preparació de la superfície d'assentament correspon a la unitat d'obra de la capa subjacent. No són d'abonament els escreixos laterals ni els necessaris per a compensar la minva de gruixos de capes subjacents.								
	núm.	núm.	llarg	ample	fons				
Total àmbit		243,94			0,20	48,79			
						Total Amidament	48,79	29,58 €	1.443,15 €
2 m2	Paviment continu de formigó en massa amb fibres de 10 cm de gruix, amb junts, realitzat amb formigó HM-15/B/20/I fabricat en central i abocament des de camió, estès i vibrat manual, i fibres de polipropilè; tractat superficialment amb capa de trànsit de morter decoratiu de rodolament per a paviment de formigó, color gris, rendiment 3 kg/m², amb acabat remolinat mecànic.								
	núm.	núm.	llarg	ample	fons				
Total àmbit		243,94				243,94			
Canal central		-68,66		0,30		-20,60			
Llamborda		-245,11		0,10		-24,51			
Tapes pous	6	-0,30				-1,80			
						Total Amidament	197,03	31,23 €	6.153,28 €
3 ml	Peça de llambordí ceràmic de forma rectangular de 10x20 cm i 5 cm de gruix ref. ARL5 de la serie Vermell de DCPAL , col·locat i rejuntat amb morter de ciment 1:6								
	núm.	núm.	llarg	ample	fons				
Long central		2,00	50,59			101,18			
Traversers			46,09			46,09			
Creuaments			3,13			3,13			
Pça Migdia		2,00	18,07			36,14			
Traversers			18,57			18,57			
Peces	2	16,00	1,25			40,00			
						Total Amidament	245,11	9,70 €	2.377,57 €
4 ml	Canal prefabricada de formigó en forma de U i encaix, de 50 x 30 cm amb cobertura de formigó, col·locada sobre llit de formigó HM-20/B/20/I de 10 cm de gruix								
	núm.	núm.	llarg	ample	fons				
Long central			50,59			50,59			
Pça Migdia			18,07			18,07			
						Total Amidament	68,66	38,99 €	2.677,05 €
<b>TOTAL PARTIDA</b>									<b>12.651,05 €</b>

<b>CAPÍTOL 6 Varis</b>							<i>Amidament</i>	<i>Preu</i>	<i>Total</i>
1 pa	Mesures de seguretat col·lectives i particulars necessàries per al bon funcionament de l'obra. Inclòs alta del centre de treball, pla de seguretat i senyalització viària segons documentació gràfica i normativa vigent.								
Previsió						2%	34.391,63 €	687,83 €	
<b>TOTAL PARTIDA</b>									<b>687,83 €</b>



### TRAM DEL CARRER CALVARI

El Pressupost d'Execució Material és de catorze mil cinc cents quinze euros amb deu cèntims (14.515,10 €).

El Pressupost d'Execució per Contracte, iva inclòs, és de vint-i-tres mil noranta-tres euros amb trenta-set cèntims (20.900,29 €).

La repercussió per m2 de l'obra és  $20.900,29 \text{ €} / 58,85 \text{ m}^2 = 355,14 \text{ €/m}^2$

## AMIDAMENTS I PRESSUPOST DEL CARRER CALVARI

Obra **Projecte per la rehabilitació de la pavimentació, instal·lació de la xarxa de sanejament pluvial i millora de l'abastament d'aigua potable del carrer Calvari, de l'EMD de Baldomar**

### TRAM ENTRE LA PLAÇA DE LA FONT I EL CAMÍ DE LA MESQUITA

CAPÍTOL	Treballs previs						Amidament	Preu	Total	
1 ut	Arrencada d'elements existents. Inclou demolició d'ancoratges de formigó, amb mitjans mecànics i càrrega sobre camió i transport a l'abocador autoritzat. Incloses taxes	núm.	núm.	llarg	ample	fons				
	Previsió		1				1,00			
							Total Amidament	1,00	13,50 €	13,50 €
2 pa	Replanteig general escomeses provisionals d'aigua i electricitat, tanca i senyalització de l'obra.	núm.	núm.	llarg	ample	fons				
	Previsió		1				1,00			
							Total Amidament	1,00	235,18 €	235,18 €
3 ml	Tall en paviment de qualsevol tipus de material de 10 cm de fondària com a mínim, amb màquina tallajunts amb disc de diamant, per a delimitar la zona a demolir	núm.	núm.	llarg	ample	fons				
	Carrer Calvari			3,64			3,64			
	Camí de la Mesquita			2,28			2,28			
							Total Amidament	5,92	4,11 €	24,33 €
<b>TOTAL PARTIDA</b>									<b>273,01 €</b>	

CAPÍTOL	Enderrocs i Moviment de terres						Amidament	Preu	Total	
1 m2	Demolició de qualssevol tipus de paviment amb el manteniment de tapes d'arquetes existents, amb un gruix de 20cm de cota mitja, incloent bases, de manera manual i/o mecànica, amb compressor i càrrega sobre camió. Inclou càrrega i transport de runa a l'abocador autoritzat, cànon d'abocament i manteniment de l'abocador. Inclou la localització de serveis existents per mitjà de cales de forma manual o mecànica.	núm.	núm.	llarg	ample	fons				
	Total àmbit		58,85				58,85			
							Total Amidament	58,85	10,63 €	625,58 €
2 ml	Arrencada de canonada i peces de derivació soterrades, de fibrociment amb amiant, subjecta mecànicament sobre corretja estructural a menys de 20 m d'altura, per empresa qualificada i inscrita en el Registre d'Empreses amb Risc a l'Amiant, amb mitjans i equips adequats, i càrrega mecànica sobre camió. El preu inclou el desmuntatge dels elements de fixació, dels acabats, dels canalons i dels baixants i les mesuraments d'amiant (ambientals i personals)	núm.	núm.	llarg	ample	fons				
	Long tram			25,00			25,00			
	Particulars		3,00	0,95			2,85			
							Total Amidament	27,85	4,44 €	123,65 €
3 m3	Excavació de rasa i pou de fins a 2 m de fondària, en terreny compacte (SPT 20-50), realitzada amb retroexcavadora i amb les terres deixades a la vora. Criteri d'amidament: m3 de volum excavat segons les especificacions de la DT, amidat com a diferència entre els perfils transversals del terreny aixecats abans de començar les obres i els perfils teòrics assenyalats als plànols, amb les modificacions aprovades per la DF. No s'ha d'abonar l'excés d'excavació que s'hagi produït sense l'autorització de la DF, ni la càrrega i el transport del material ni els treballs que calguin per a reomplir-lo. Inclou la càrrega, allisada de talussos, esgotaments per pluja o inundació i quantes operacions faci falta per a una correcta execució de les obres. També estan inclosos en el preu el manteniment dels camins de comunicació entre el desmunt i les zones on han d'anar les terres, la seva creació, i la seva eliminació, si s'escau. Tan sols s'han d'abonar els esllavissaments no provocats, sempre que s'hagin observat totes les prescripcions relatives a excavacions, entibacions i voladures.	núm.	núm.	llarg	ample	fons				
	Col pluvial			25,00	0,40	0,40	4,00			
	Col residual		0,50	25,00	0,40	0,40	2,00			
	Particulars		3,00	0,95	0,40	0,40	0,46			
	Aigua façana			25,00	0,40	0,40	4,00			
	Creuaments			5,92	0,40	0,40	0,95			
							Total Amidament	11,40	14,69 €	167,51 €
4 m2	Repàs i piconatge de caixa de paviment, amb compactació del 95% PM. Criteri d'amidament: m2 de superfície amidada segons les especificacions de la DT.	núm.	núm.	llarg	ample	fons				
	Total àmbit		58,85				58,85			
							Total Amidament	58,85	3,47 €	204,21 €

## AMIDAMENTS I PRESSUPOST DEL CARRER CALVARI

Obra **Projecte per la rehabilitació de la pavimentació, instal·lació de la xarxa de sanejament pluvial i millora de l'abastament d'aigua potable del carrer Calvari, de l'EMD de Baldomar**

### TRAM ENTRE LA PLAÇA DE LA FONT I EL CAMÍ DE LA MESQUITA

5 m3	Rebliment i piconatge de rasa d'amplària fins a 0,6 m, amb material adequat de la pròpia excavació, en tongades de gruix de fins a 25 cm, utilitzant picó vibrant, amb compactació del 95 % PM. Criteri d'amidament: m3 de volum amidat segons les especificacions de la DT. La partida d'obra inclou el subministrament i aportació del material en cas de graves, tot-u o material provinent del reciclatge de residus de la construcció, i no està inclòs en cas de que es tracti de terres.								
		núm.	núm.	llarg	ample	fons			
	Col pluvial			25,00	0,40	0,25	2,50		
	Col residual		0,50	25,00	0,40	0,25	1,25		
	Particulars		3,00	0,95	0,40	0,25	0,29		
	Aigua façana			25,00	0,40	0,25	2,50		
	Creuaments			5,92	0,40	0,25	0,59		
							Total Amidament	7,13	17,08 € 121,73 €
6 m3	Càrrega amb mitjans mecànics i transport de residus inerts o no especials a instal·lació autoritzada de gestió de residus, amb camió per a transport de 12 t, amb un recorregut de més de 15 i fins a 20 km								
	Total àmbit		30,00				30,00		
							Total Amidament	30,00	4,24 € 127,20 €
7 m3	Transport d'elements de fibrociment amb amiant procedents d'una demolició, a abocador específic, instal·lació de tractament de residus de construcció i demolició externa a l'obra o centre de valorització o eliminació de residus, prèviament plastificats i paletitzats. El preu inclou el viatge d'anada, la descàrrega i el viatge de tornada.								
	Previsió			5,00			5,00		
							Total Amidament	5,00	55,84 € 279,20 €
8 m3	Deposició controlada a centre de reciclatge de residus barrejats inerts amb una densitat 1,0 t/m3, procedents de construcció o demolició, amb codi 170107 segons la Llista Europea de Residus (ORDEN MAM/304/2002)								
		núm.	núm.	llarg	ample	fons			
	Volum aproximat		35,00				35,00		
							Total Amidament	35,00	25,26 € 884,10 €

**TOTAL PARTIDA 2.533,18 €**

CAPÍTOL 3	Xarxa de Sanejament			Amidament	Preu	Total			
1 ml	Claveguera amb tub de paret estructurada, amb paret interna llisa i externa corrugada, de polietilè HDPE, tipus B, àrea aplicació U, de diàmetre nominal exterior 400 mm, de rigidesa anular SN 8 kN/m2, segons la norma UNE-EN 13476-3, unió de maniguets, amb grau de dificultat mitja i col·locat al fons de la rasa comprovant que l'assentament del tub sigui el correcte i el fons de la rasa quedi lliure de pedres que puguin malmetre-la. Inclòs part proporcional de petit material de connexió a la xarxa general. Criteri d'amidament: m de llargària instal·lada, amidada segons les especificacions de la DT, entre els eixos dels elements o dels punts per connectar. Aquest criteri inclou les pèrdues de material per retalls i els empalmaments que s'hagin efectuat. Aquest criteri inclou les despeses associades a la realització de les proves sobre la tuberia instal·lada								
		núm.	núm.	llarg	ample	fons			
	Col pluvial			25,00			25,00		
	Col residual		0,50	25,00			12,50		
							Total Amidament	37,50	24,50 € 918,75 €
2 ml	Claveguera amb tub de paret estructurada, amb paret interna llisa i externa corrugada, de polietilè HDPE, tipus B, àrea aplicació U, de diàmetre nominal exterior 200 mm, de rigidesa anular SN 8 kN/m2, segons la norma UNE-EN 13476-3, unió de maniguets, amb grau de dificultat mitja i col·locat al fons de la rasa comprovant que l'assentament del tub sigui el correcte i el fons de la rasa quedi lliure de pedres que puguin malmetre-la. Inclòs part proporcional de petit material de connexió a la xarxa general. Criteri d'amidament: m de llargària instal·lada, amidada segons les especificacions de la DT, entre els eixos dels elements o dels punts per connectar. Aquest criteri inclou les pèrdues de material per retalls i els empalmaments que s'hagin efectuat. Aquest criteri inclou les despeses associades a la realització de les proves sobre la tuberia instal·lada. Inclòs part proporcional de petit material de connexió a la xarxa general.								
		núm.	núm.	llarg	ample	fons			
	Particulars		3,00	1,00			3,00		
							Total Amidament	3,00	19,49 € 58,47 €
3 ut	Pou de registre d'1 m de diàmetre interior i fins a 2,5 m de fondària, amb peces prefabricades de formigó. Inclou l'excavació, solera de 15 cm i recobriment lateral de 15 cm de formigó H150, graons d'acer revestits de polipropilè, marc i tapa de fosa dúctil model 'Pamrex Seguretat' o de similars o superiors característiques.								
		núm.	núm.	llarg	ample	fons			
	Previsió		2	2			4,00		
							Total Amidament	4,00	618,17 € 2.472,68 €

**AMIDAMENTS I PRESSUPOST DEL CARRER CALVARI**

**Obra**                    **Projecte per la rehabilitació de la pavimentació, instal·lació de la xarxa de sanejament pluvial i millora de l'abastament d'aigua potable del carrer Calvari, de l'EMD de Baldomar**

**TRAM ENTRE LA PLAÇA DE LA FONT I EL CAMÍ DE LA MESQUITA**

4 ut	Caixa per a embornal de 70x30x85 cm, amb parets de 14 cm de gruix de maó calat, arrebossada i lliscada per dins i esquerdejat per fora amb morter mixt 1:2:10 sobre solera de 10 cm de formigó HM-20/P/20/l. Inclou bastiment i reixa de fosa dúctil mod. RI-282, de 30x60cm el bastiment							
	Previsió		1,00				1,00	
							Total Amidament	1,00
								212,44 €
								212,44 €
5 ut	Connexió de baixant pluvial amb maniguet de connexió de PVC de 200mm de DN, de 4bar de pressió nominal, amb unions elàstiques amb anella elastomèrica d'estanquitat, col·locat al fons de la rasa. Inclou repassos de façana							
	Pluvial particular	núm.	núm.	llarg	ample	fons		
				4,00				4,00
							Total Amidament	4,00
								115,21 €
								460,85 €
<b>TOTAL PARTIDA</b>								<b>4.123,19 €</b>

CAPÍTOL 4	Xarxa subministrament d'aigua	Amidament	Preu	Total				
1 ml	Subministrament i instal·lació de tub de polietilè de designació PE 100, de 110 mm de diàmetre nominal, de 16 bar de pressió nominal, sèrie SDR 11, UNE-EN 12201-2, soldat, amb grau de dificultat mitjà, utilitzant accessoris de plàstic i col·locat al fons de la rasa, apta per a ús alimentari, inclús p.p. de peces especials, juntes, excavació, llit de sorra de 20 cm., rasanteig de la mateixa, col·locació de la tuberia, rebliment de sorra de 15 cm., i acabat de reomplert amb terra procedent de la pròpia excavació, totalment col·locada.							
		núm.	núm.	llarg	ample	fons		
	Aigua façana			25,00				25,00
	Connexió particular		3,00	1,00				3,00
	Creuaments			5,92				5,92
							Total Amidament	33,92
								22,86 €
								775,41 €
2 ml	Subministrament i instal·lació de banda contínua de plàstic de color, de 30 cm d'amplària, col·locada al llarg de la rasa de 20 cm per sobre de la canonada, per la malla senyalitzadora.							
		núm.	núm.	llarg	ample	fons		
	Aigua façana			25,00				25,00
	Connexió particular		3,00	1,00				3,00
	Creuaments			5,92				5,92
							Total Amidament	33,92
								0,52 €
								17,64 €
3 ut	Pericó de registre de formigó prefabricat sense fons de 40x40x45 cm, per a instal·lacions de serveis, col·locat sobre solera de formigó HM-20/B/40/l de 15 cm de gruix i reblert lateral amb terra de la mateixa excavació							
	Previsió		2					2,00
							Total Amidament	2,00
								71,04 €
								142,08 €
4 ut	Bastiment i tapa per a pericó de serveis, de fosa grisa, de 620x620x50 mm i 52 kg de pes, col·locat amb morter de ciment 1:4, elaborat a l'obra amb formigonera de 165 l.							
	Previsió		2					2,00
							Total Amidament	2,00
								54,18 €
								108,36 €
5 ut	Subministrament i instal·lació de vàlvula d'esfera manual amb brides, DN=100mm, de PN=16 bar, de bronze, preu alt i muntada en pericó de canalització soterrada, col·locada i provada.							
	Previsió		2					2,00
							Total Amidament	2,00
								178,56 €
								357,12 €
6 ut	Boca de reg de ferro colat, amb ràcord de sortida roscat mascle de 1 1/2" de diàmetre.							
							Total Amidament	1,00
								128,71 €
								128,71 €
7 ut	Subministrament i instal·lació d'escomesa domiciliària a la xarxa general de distribució amb una longitud mitja de 8 metres, formada per tub de polietilè de 32 mm i 10 bar, brida de connexió, machón rosca, maneguets, T per a 2 derivacions de 25 mm., vàlvules d'esfera i tap, i/p.p. d'excavació i reomplerta posterior necessària. Totalment acabada i connectada a la instal·lació existent.							
	Total àmbit	núm.	núm.	llarg	ample	fons		
			3					3,00
							Total Amidament	3,00
								286,85 €
								860,55 €
8 ut	Comptador d'aigua intel·ligent, volumètric, de llautó, amb unions embridades de diàmetre nominal 4", connectat dins de pericó a cada entrada de la xarxa d'abastament d'aigua des de la potabilitzadora i mesurar de forma remota el cabal; incloent accessoris de muntatge. No s'inclou el software ni la llicència d'us del programari							
	Sortides dipòsit	núm.	núm.	llarg	ample	fons		
			1					1,00
							Total Amidament	1,00
								1.552,35 €
								1.552,35 €
<b>TOTAL PARTIDA</b>								<b>3.942,22 €</b>

**AMIDAMENTS I PRESSUPOST DEL CARRER CALVARI**

**Obra**                    **Projecte per la rehabilitació de la pavimentació, instal·lació de la xarxa de sanejament pluvial i millora de l'abastament d'aigua potable del carrer Calvari, de l'EMD de Baldomar**

**TRAM ENTRE LA PLAÇA DE LA FONT I EL CAMÍ DE LA MESQUITA**

<b>CAPÍTOL 5 Paviments</b>						<i>Amidament</i>	<i>Preu</i>	<i>Total</i>
1 m3	Base de tot-ú artificial, amb estesa i piconatge del material al 98% del PM. Criteri d'amidament: m3 de volum amidat segons les especificacions de la DT. L'abonament dels treballs de preparació de la superfície d'assentament correspon a la unitat d'obra de la capa subjacent. No són d'abonament els escreixos laterals ni els necessaris per a compensar la minva de gruixos de capes subjacents.							
		núm.	núm.	llarg	ample	fons		
Total àmbit			58,85			0,20	11,77	
							Total Amidament	11,77
								29,58 €
								348,16 €
2 m2	Paviment continu de formigó en massa amb fibres de 10 cm de gruix, amb junts, realitzat amb formigó HM-15/B/20/l fabricat en central i abocament des de camió, estès i vibrat manual, i fibres de polipropilè; tractat superficialment amb capa de trànsit de morter decoratiu de rodolament per a paviment de formigó, color gris, rendiment 3 kg/m², amb acabat remolinat mecànic.							
		núm.	núm.	llarg	ample	fons		
Total àmbit			58,85				58,85	
Canal central			-25,00		0,30		-7,50	
Llamborda			-71,43		0,10		-7,14	
Tapes pous	4		-0,30				-1,20	
							Total Amidament	43,01
								31,23 €
								1.343,11 €
3 ml	Peça de llambordí ceràmic de forma rectangular de 10x20 cm i 5 cm de gruix ref. ARL5 de la serie Vermell de DCPAL , col·locat i rejuntat amb morter de ciment 1:6							
		núm.	núm.	llarg	ample	fons		
Long central			2,00	25,00			50,00	
Traversers			10,00	1,83			18,30	
Creuaments				3,13			3,13	
							Total Amidament	71,43
								9,70 €
								692,87 €
4 ml	Canal prefabricada de formigó en forma de U i encaix, de 50 x 30 cm amb cobertura de formigó, col·locada sobre llit de formigó HM-20/B/20/l de 10 cm de gruix							
		núm.	núm.	llarg	ample	fons		
Long central				25,00			25,00	
							Total Amidament	25,00
								38,99 €
								974,75 €
<b>TOTAL PARTIDA</b>								<b>3.358,89 €</b>

<b>CAPÍTOL 6 Varis</b>						<i>Amidament</i>	<i>Preu</i>	<i>Total</i>
1 pa	Mesures de seguretat col·lectives i particulars necessàries per al bon funcionament de l'obra. Inclòs alta del centre de treball, pla de seguretat i senyalització viària segons documentació gràfica i normativa vigent.							
							2%	14.230,49 €
								284,61 €
<b>TOTAL PARTIDA</b>								<b>284,61 €</b>



**PRESSUPOST NOVEMBRE 2025**

**EMD Baldomar** INTERVENCIONS EN EL CARRER DE DALT, DE LA NOGUERA I TRAM CALVARI

**RESUM DEL PRESSUPOST**

CAPÍTOL	1	CARRER DE DALT	47.302,870 €
CAPÍTOL	2	CARRER NOGUERA	35.079,460 €
CAPÍTOL	3	CARRER CALVARI	14.515,100 €

**PRESSUPOST D'EXECUCIÓ MATERIAL** **96.897,430 €**

Despeses generals 13% s/PEM 12.596,666 €

Benefici industrial 6% s/PEM 5.813,846 €

**115.307,942 €**

iva 21% 24.214,668 €

**PRESSUPOST PER CONTRACTE** **139.522,609 €**

PRESSUPOST TOTAL DE LES INTERVENCIIONS D'EXECUCIÓ PER CONTRACTE, IVA INCLÒS

El Pressupost d'Execució Material és de **noranta-sis mil vuit cents noranta-set** euros amb **quaranta-tres** cèntims (**96.897,43 €**).

El Pressupost d'Execució per Contracte, iva inclòs, és de **cent trenta-nou mil cinc cents vint-i-dos** euros amb **seixanta-un** cèntims (**139.522,61 €**).

Novembre de 2025

L'arquitecte,  
Miquel Ortiz Terré