

III. DOCUMENTACIÓ GRÀFICA (PDF2)

Col·legi d'Arquitectes de Catalunya

IIT

21/1/2026

Carrer PAU CLARIS 83, 08010 Barcelona

EX_IIT2600037

PDF 2 - Plànols

Validació visat-itt.coac.net/ValidarCSV.aspx: CO9H5yJimjWUH

COAC





DG IN. Índex de la documentació gràfica

DG O Definició urbanística i d'implantació:

A0 Situació i emplaçament E.1/2000,1/500

DG A Descripció arquitectònica de la intervenció:

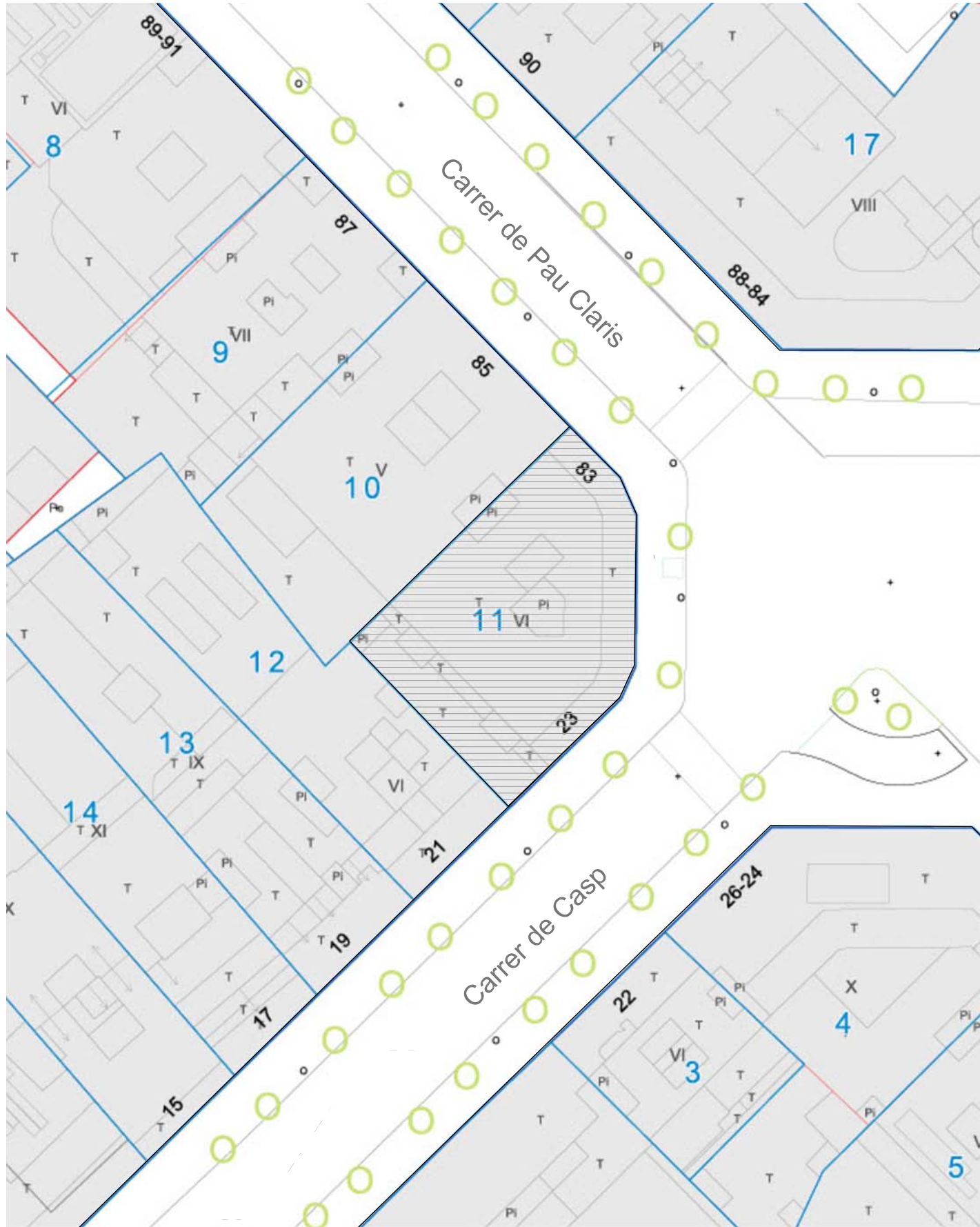
A1 Planta baixa E.1/100
A2 Planta coberta E.1/100
A3 Secció A-A' (Pau Claris) E.1/150
A4 Secció B-B' (Casp) E.1/150
A5 Desenvolupament pati 1 E.1/100
A6 Desenvolupament patis 2 i 3 E.1/100
P5 Proposta: Desenvolupament pati 1 E.1/100
P6 Proposta: Desenvolupament patis 2 i 3 E.1/100

DG B Descripció de les instal·lacions auxiliars:

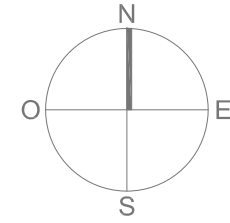
B1 Instal·lació auxiliar: Pati 1 E.1/100
B2 Instal·lació auxiliar: Patis 2 i 3 E.1/100



SITUACIÓ E.1/2000



EMPLAÇAMENT E.1/500



A0 E 1/2000 E 1/500

Carrer de Pau Claris, 83, Barcelona 08010

**REPARACIÓ I CONSERVACIÓ
DELS PATIS INTERIORS**

SITUACIÓ I EMLAÇAMENT

Projecte tècnic



ARQUITECTE:
FRANC SALÓ I TEJEDOR

PROMOTOR: FUNDACIÓ PRIVADA
HOSPITAL DE LA SANTA CREU I SANT PAU

Set. 2025
Des. 2025

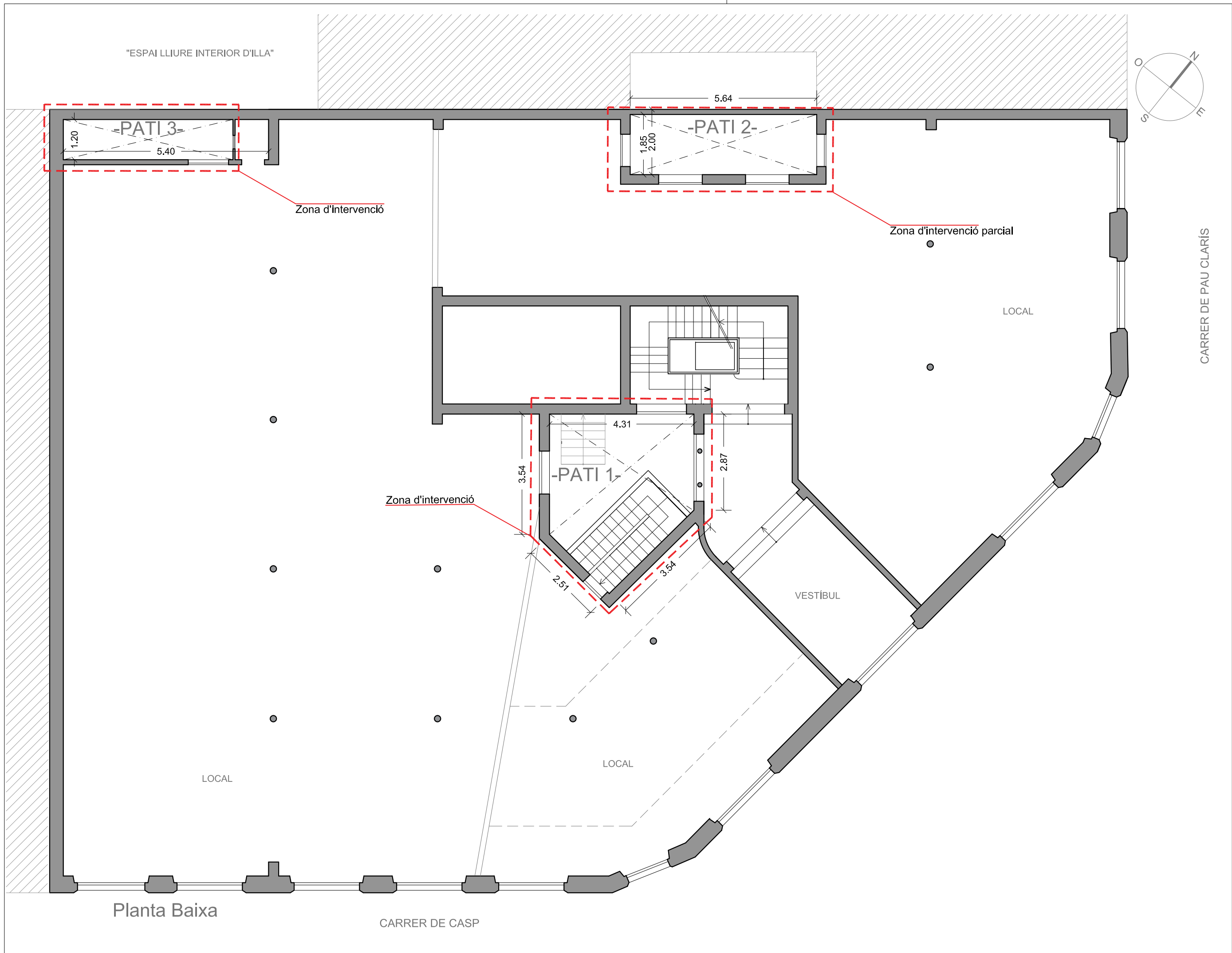
Validació visat-it.coac.net/ValidarCSV.aspx?coi9HSyJimjWUH

Ref. 25455

IIIT

Validació visat-it.coac.net/ValidarCSV.aspx?coi9HSyJimjWUH





A1 E 1/100

Carrer de Pau Claris, 83, Barcelona 08010
**REPARACIÓ I CONSERVACIÓ
 DELS PATIS INTERIORS**

PLANTA BAIXA



ARQUITECTE:
FRANC SALÓ I TEJEDOR

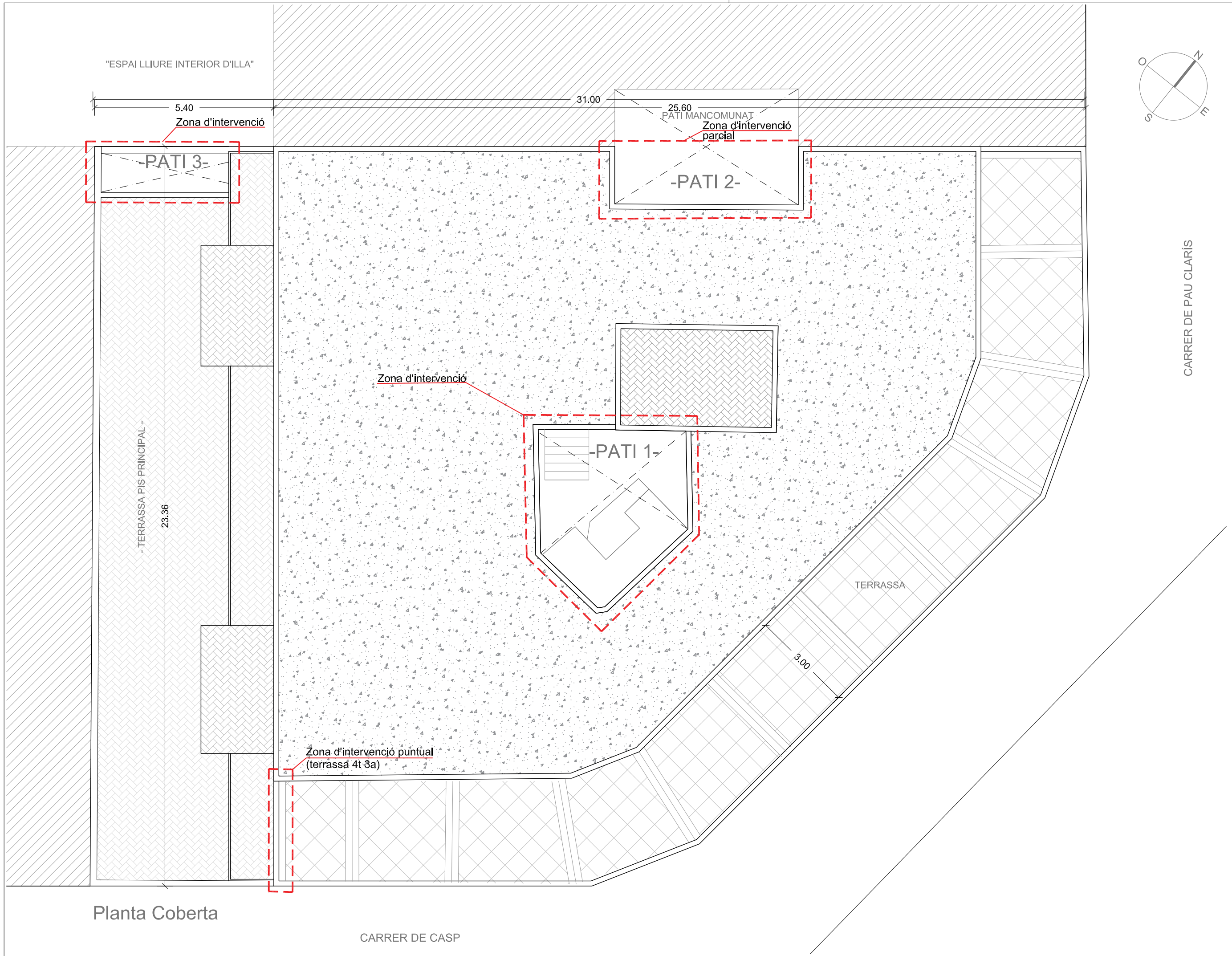
PROMOTOR: FUNDACIÓ PRIVADA
HOSPITAL DE LA SANTA CREU I SANT PAU

Projecte tècnic

Set. 2025
 Des. 2025
 Ref. 25455

Validació visat-it.coac.net/ValidarCSV.aspx?COI9H5yJimjWUH **COAC**





"ESPAI LLIURE INTERIOR D'ILLA"

5.40

Zona d'intervenció

-PATI 3-

31.00

25.60

PATI MANCOMUNAT

Zona d'intervenció parcial

-PATI 2-

Zona d'intervenció

-PATI 1-

TERRASSA

3.00

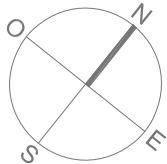
Zona d'intervenció puntual
(terrassà 4t 3a)

- TERRASSA PIS PRINCIPAL -

23.36

Planta Coberta

CARRER DE CASP



CARRER DE PAU CLARÍS

A2 E 1/100

PLANTA COBERTA

Projecte tècnic

Carrer de Pau Claris, 83, Barcelona 08010
 REPARACIÓ I CONSERVACIÓ
 DELS PATIS INTERIORS



ARQUITECTE:
 FRANC SALÓ I TEJEDOR

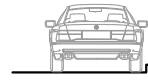
PROMOTOR: FUNDACIÓ PRIVADA
 HOSPITAL DE LA SANTA CREU I SANT PAU

Set. 2025
 Des. 2025
 Ref. 25455

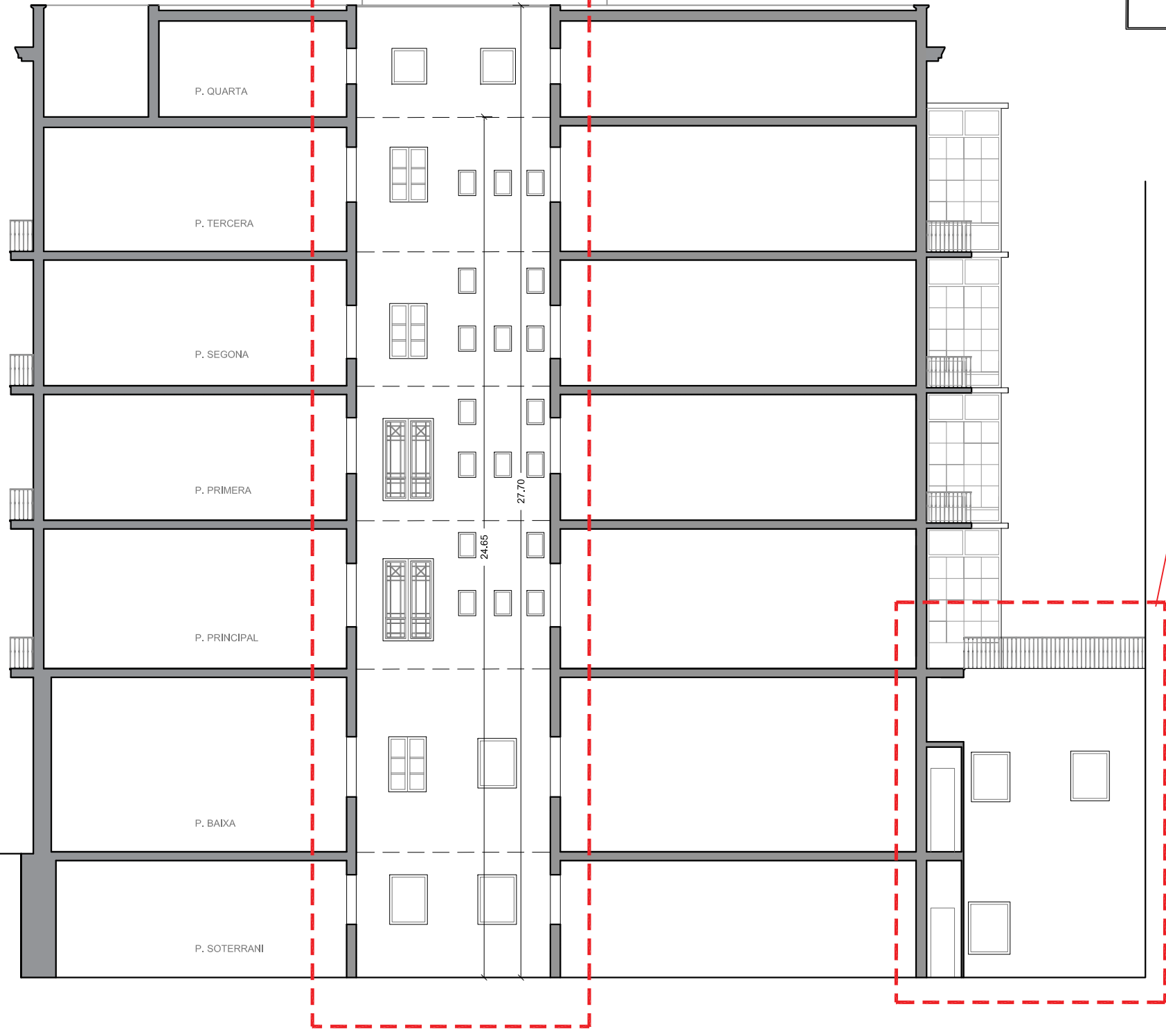
IIIT

Validació visat-iiit.coac.net/ValidarCSV.aspx: COI9HSyJimjWUH

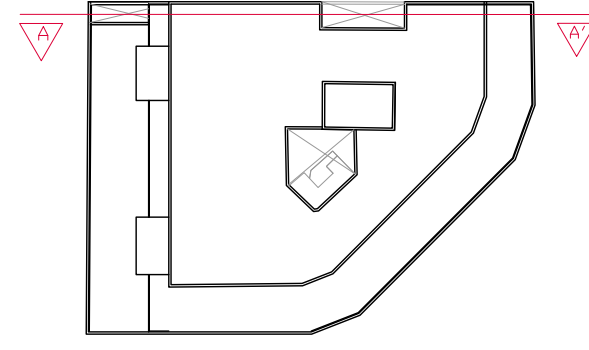




Carrer Pau Claris



Secció A-A' (per Pau Clarís)



Zona d'intervenció (Pati 3)

Zona d'intervenció parcial (Pati 2)

A3 E 1/150

Carrer de Pau Clarís, 83, Barcelona 08010
REPARACIÓ I CONSERVACIÓ
DELS PATIS INTERIORS

SECCIÓ A-A' (Pau Clarís)



ARQUITECTE:
FRANC SALÓ I TEJEDOR

PROMOTOR: FUNDACIÓ PRIVADA
HOSPITAL DE LA SANTA CREU I SANT PAU

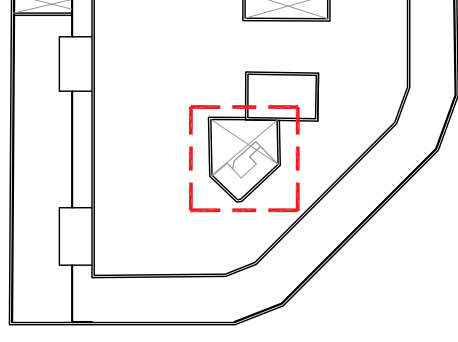
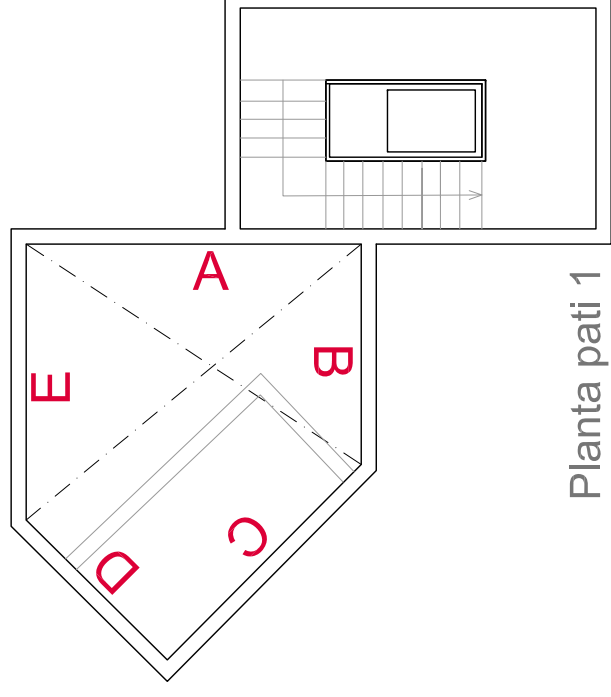
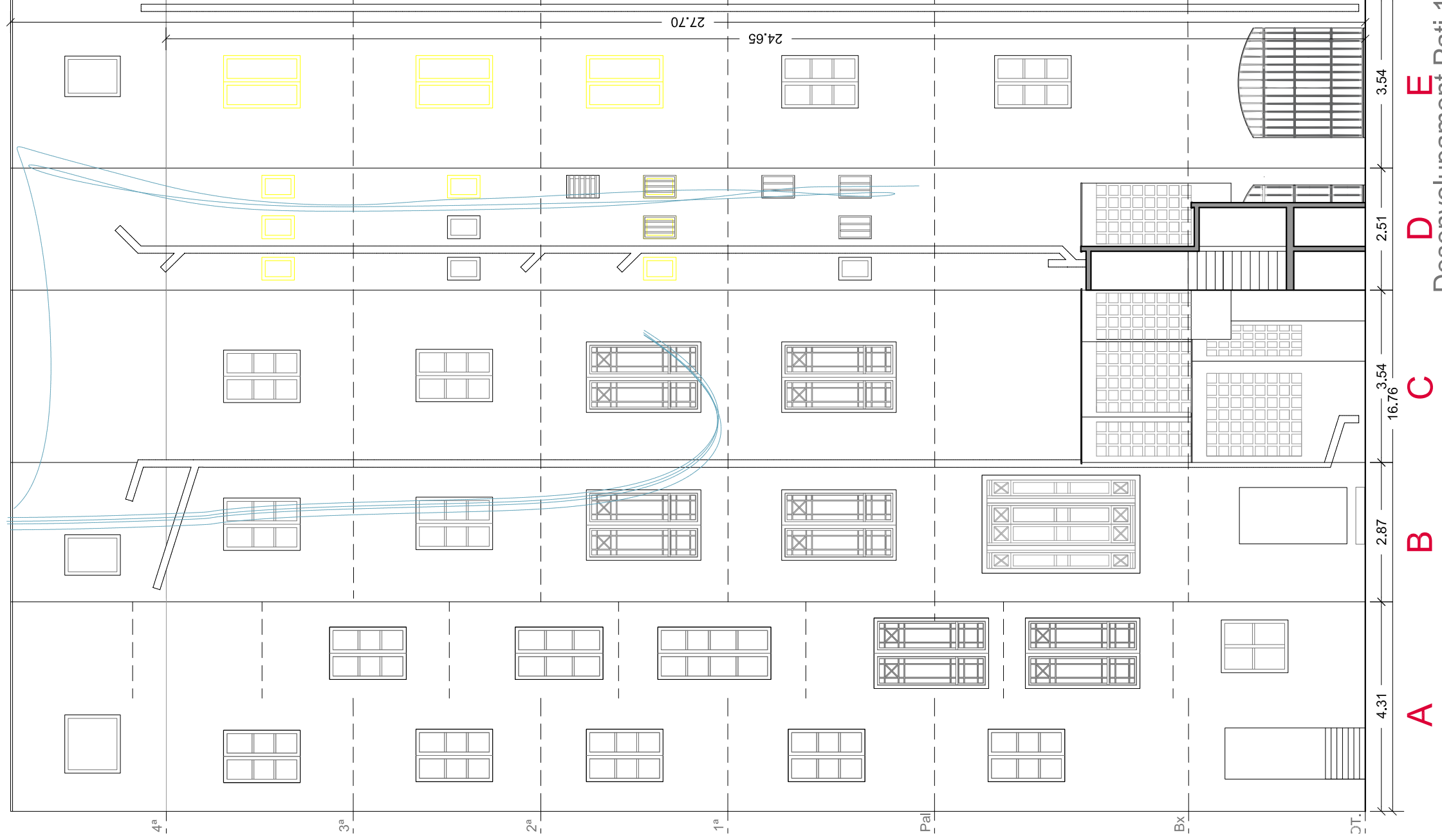
Projecte tècnic

Set. 2025
Des. 2025
Ref. 25455



Validació visat-it.coac.net/ValidarCSV.aspx: COI9HSyJimjWUH





Deficiències en Pati 1. L'estat del pati és deficient, amb el revestiment mal reparat i parcialment envellit, amb fissures, forats i taques de brutícia i humitat. L'estuc ha estat molt intervingut, amb àmplies zones de parament cobertes o substituïdes per morters de ciment poc respectuosos amb l'acabat històric. Algunes fusteries necessiten manteniment. El cos sortint presenta alguna deficiència en el revestiment i el remat ceràmic de les cobertes. Les diferents conduccions s'han anat instal·lant en diferents moments, amb cableatge mal fixat, creant un desordre funcional i estètic. Al fons del pati es detecta alguna filtració d'aigua.



Modificacions: Desmuntatges, demolicions i enderrocs

A 4.31 **B** 2.87 **C** 16.76 **D** 2.51 **E** 3.54
Desenvolupament Pati 1

A5 E 1/100

Carrer de Pau Claris, 83, Barcelona 08010
REPARACIÓ I CONSERVACIÓ
DELS PATIS INTERIORS



DESENVOLUPAMENT PATI 1

ARQUITECTE:
FRANC SALÓ I TEJEDOR

PROMOTOR: FUNDACIÓ PRIVADA
HOSPITAL DE LA SANTA CREU I SANT PAU

Projecte tècnic

Set. 2025
Des. 2025

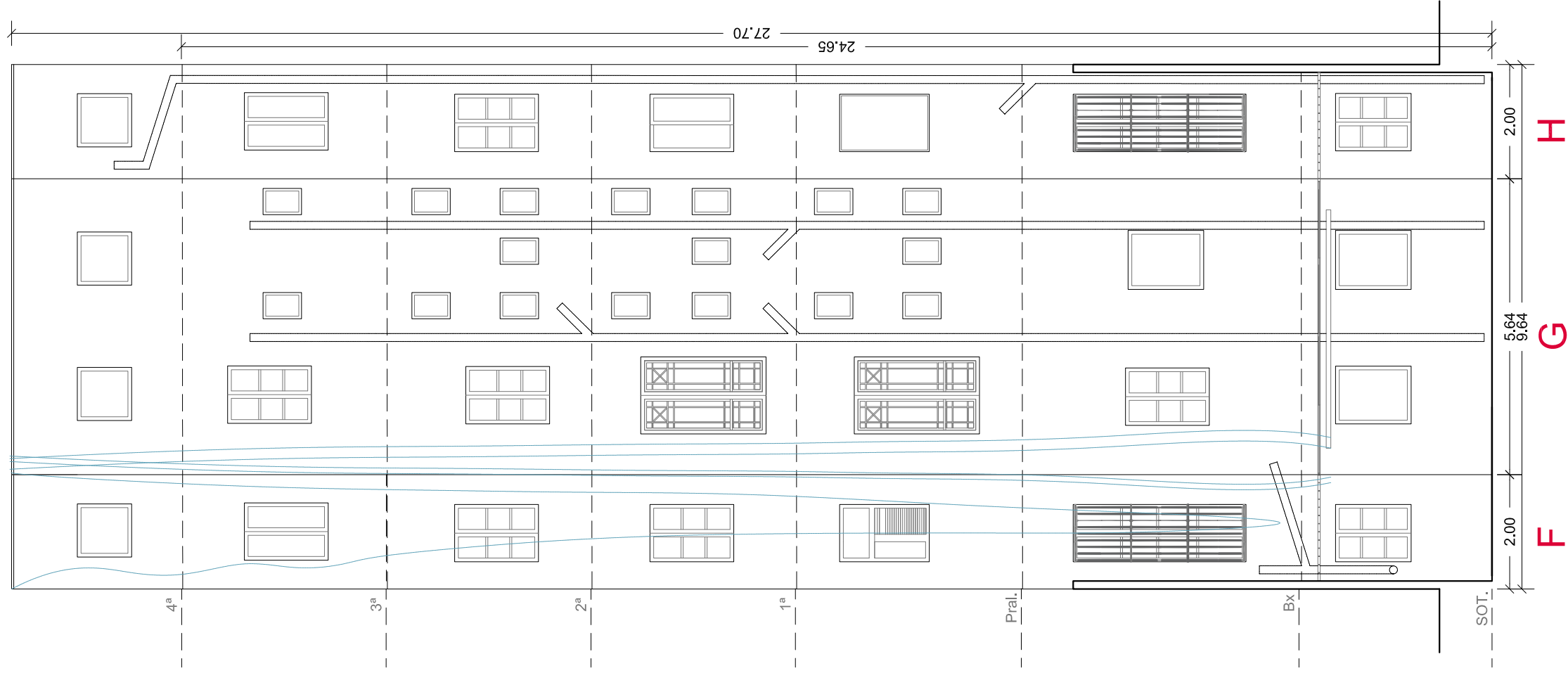
Ref. Z5455



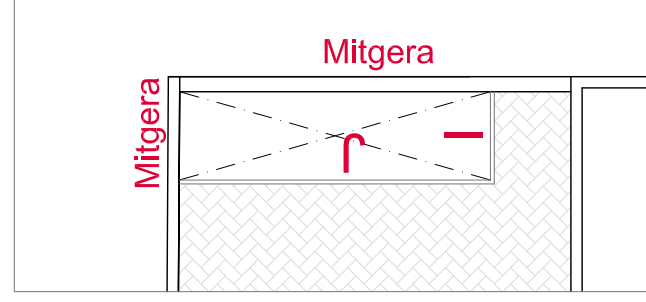
Validació visat-it.coac.net/ValidarCSV.aspx: COI9HSyJimjWUH



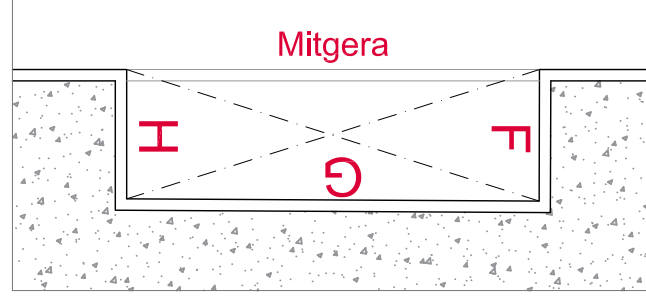
COAC



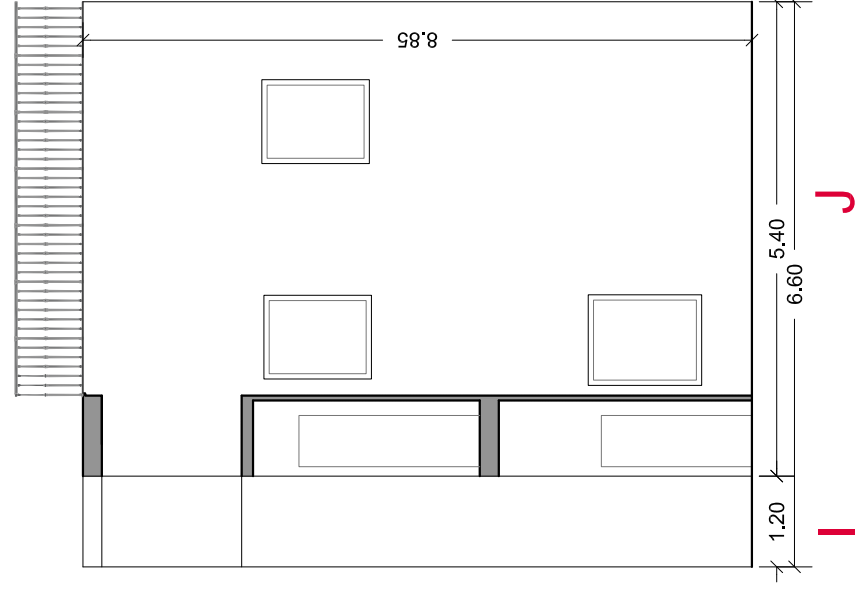
F **G** **H**
Desenvolupament Pati 2



Planta pati 3



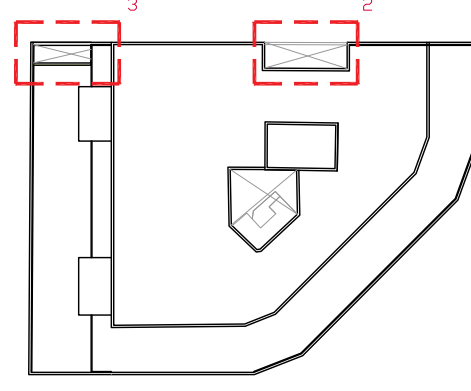
Planta pati 2

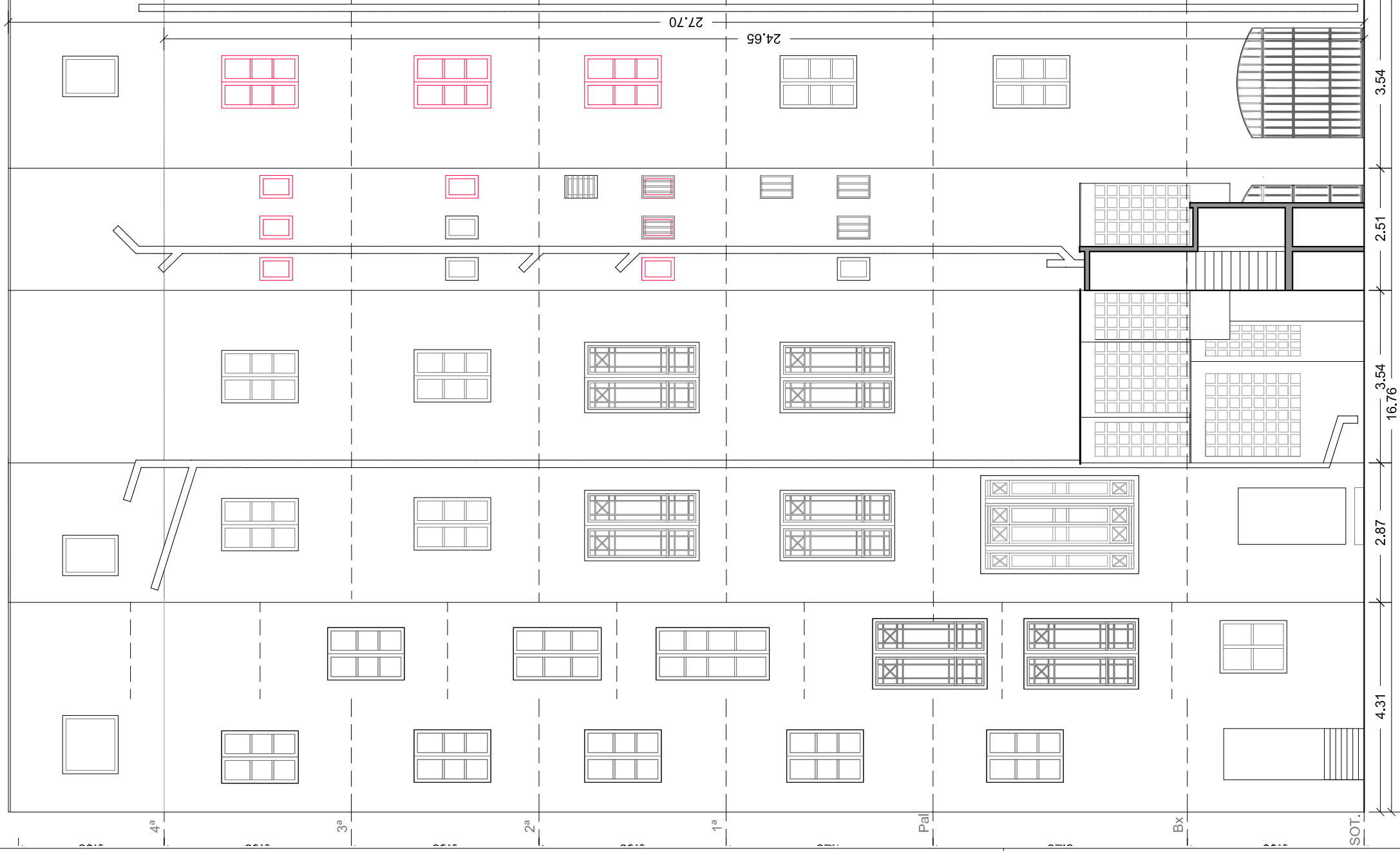


Desenvolupament Pati 3

Deficiències en Pati 2. L'estat del pati és parcialment deficient, amb el revestiment puntualment degradat, amb fissures, forats i taques de brutícia i humitat. Algunes fusteries necessiten manteniment. Les diferents conduccions s'han anat instal·lant en diferents moments, amb cablatge mal fixat, creat un desordre funcional i estètic. Es detecta un baixant trencat. Al fons del pati s'observa brutícia.

Deficiències en Pati 3. L'estat del pati és deficient, els paraments verticals presenten danys per humitats que es concreten en taques de brutícia, creixement de fongs, i el deteriorament de la pintura.





INTERVENCIÓ PATI 1: Intervenció integral.

Paraments. Es proposa repicar reparacions obsoletes i morters de ciment, respectant i consolidant els panys d'estuc que es mantinguin en bon estat, per refer amb estuc de calç d'acabat lliscat i espequejament originals. Referència cromàtica **A: F2.06.84**.

Les reintegracions cromàtiques es farà mitjançant l'aplicació de pintura mineral a la calç o silicat de potassa aplicades amb tècniques de veladura (càrrega cromàtica <2%). Prèviament es cosiran les fissures o esquerdes i tapanaran forats.

Es col·locarà un remat superior de xapa metàl·lica amb trencadagües.

Fusteries. Es restauraran les fusteries de fusta originals. Se substituiran les fusteries d'alumini de color blanc per noves de fusta. Totes s'unificaran amb esmalt selinat del Color **B: D8.18.34 (RAL-8025)**.

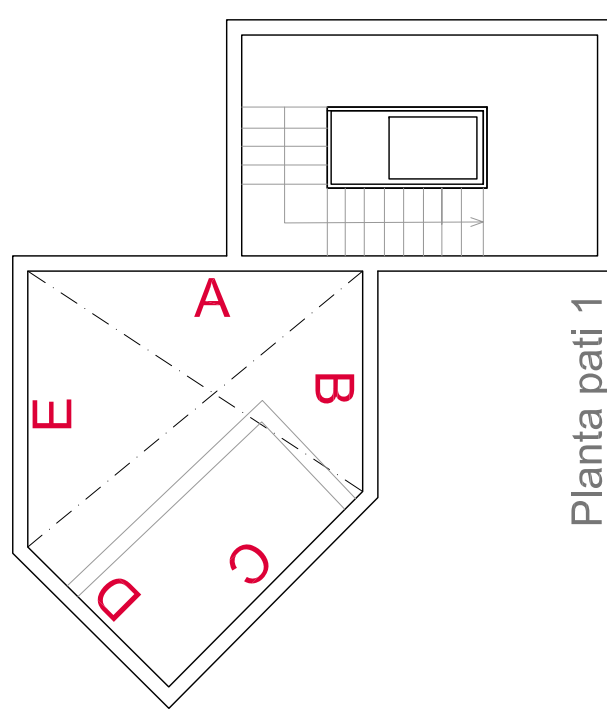
Serralleria. Es repassarà i sanejarà, deixant-la acabada amb esmalt de partícules fèrriques de gra fi del color **C: ON.00.21 (RAL-7016)**.

Cos sortint. El parament es repararà de igual manera. L'acabat i el remat de rajola de coberta se substituirà per rajoles ceràmiques vermelles semblants, prèvia reparació de la base.

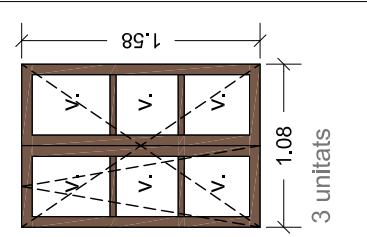
Instal·lacions. S'eliminaran les instal·lacions obsoletes. S'ordenaran les existents, fixant els cablatges. Es corregirà la pèrdua d'aigua.

Paviment. Es netejarà.

■ Modificacions: Nova construcció

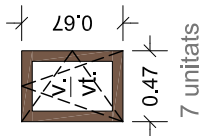


A B C D E
Desenvolupament Pati 1



FUSTERIA A SUBSTITUIR:

1. Les mesures a les fusteries exteriors indiquen el forat d'obra. Aquestes poden tenir errors i es comprovaran "in situ".
2. Finestra de fusta laminada de pi, amb acabat exterior lacaat marró (RAL-8025); amb màxima estanqueïtat. Tots els mecanismes per a un tancat hermètic inclosos, ferratges per al seu ús.
3. Tots els vidres resistiran, sense trencar, un nivell d'impacte classe 1, 2 ó 3 (B ó C). Nivell d'impacte segons norma d'assaig UNE EN 12600:2003.
4. Envidraments: vidres aïllants 4/12/4
v. vidre de lluna incolora, climatit
vt. vidre de lluna translúcida, climatit



P5 E 1/100

Carrer de Pau Claris, 83, Barcelona 08010
REPARACIÓ I CONSERVACIÓ
DELS PATIS INTERIORS

PROPOSTA: DESENVOLUPAMENT PATI 1



ARQUITECTE:
FRANC SALÓ I TEJEDOR
PROMOTOR: FUNDACIÓ PRIVADA
HOSPITAL DE LA SANTA CREU I SANT PAU

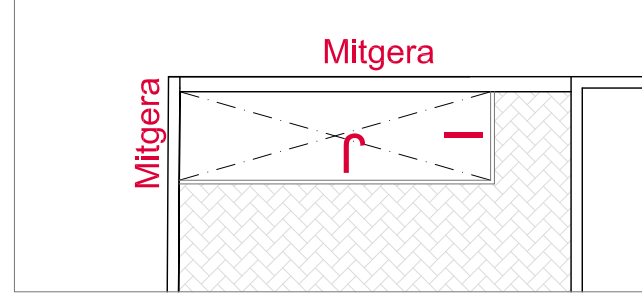
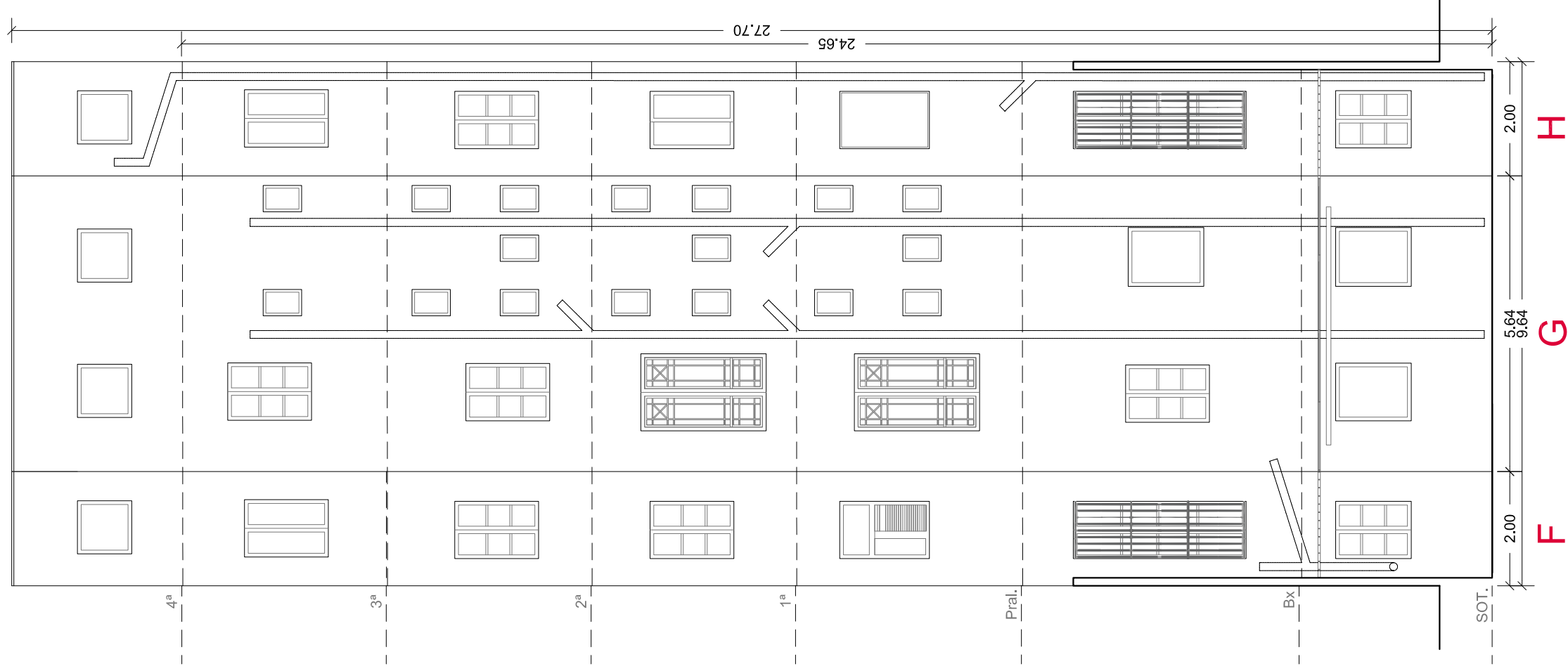
Projecte tècnic

Set. 2025
Des. 2025
Ref. 25455

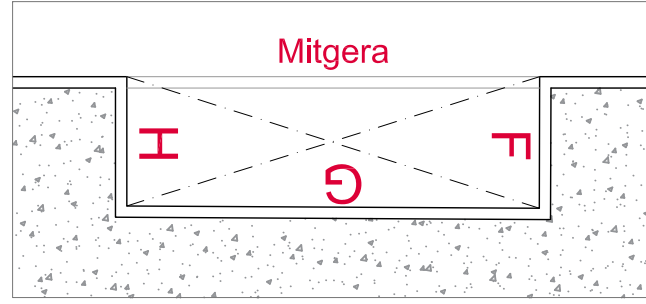
Validació visat-it.coac.net/ValidarCSV.aspx: COI9HSyJimjWUH



COAC



Planta pati 3



Planta pati 2

INTERVENCIÓ PATI 2: Intervenció parcial.

Paraments. Es proposa repicar i reparar parts del parament tocats per humitats, tapar forats i cosir fissures. Si es troben morters de calç, es respectaran, netejaran i consolidaran, refent-los amb estuc de calç d'acabat liscat i especejament originals.

Es col·locarà un remat superior de xapa metàl·lica amb trencacigües.

Fusteries. Es restauraran les fusteries de fusta originals deficitents. Totes s'unificaran amb esmalt setinat del Color **B: D8.18.34 (RAL-8025)**.

Serralleria. Es repassarà i sanejarà, deixant-la acabada amb esmalt de partícules fèrriques de gra fi del color **C: ON.00.21 (RAL-7016)**.

Instal·lacions. S'eliminaran les instal·lacions obsoletes. S'ordenaran les existents, fixant els cablatges. Es repararà el baixant trencat, substituint per peces noves de PVC.

Paviment: Es netejarà.

INTERVENCIÓ PATI 3: Intervenció integral.

Paraments. Es proposa repicar reparacions obsoletes i morters de ciment, respectant i consolidant els panys d'estuc que es mantinguin en bon estat, per refer amb estuc de calç d'acabat liscat i especejament originals. Referència cromàtica **A: F2.06.84**.

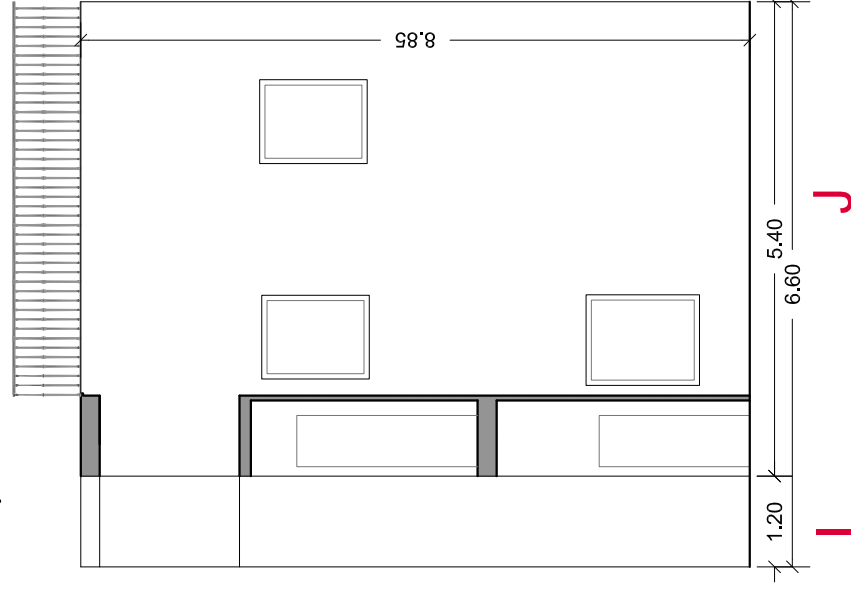
Les reintegracions cromàtiques es farà mitjançant l'aplicació de pintura mineral a la calç o silicat de potassa aplicades amb tècniques de veladura (càrrega cromàtica <2%).

Fusteries. Es restauraran les fusteries de fusta originals. Totes s'unificaran amb esmalt setinat del Color **B: D8.18.34 (RAL-8025)**.

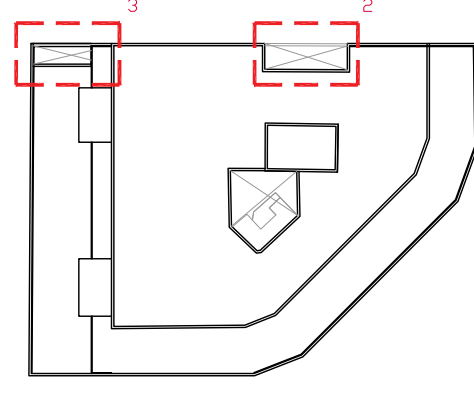
Serralleria. Es repassarà i sanejarà, deixant-la acabada amb esmalt de partícules fèrriques de gra fi del color **C: ON.00.21 (RAL-7016)**.

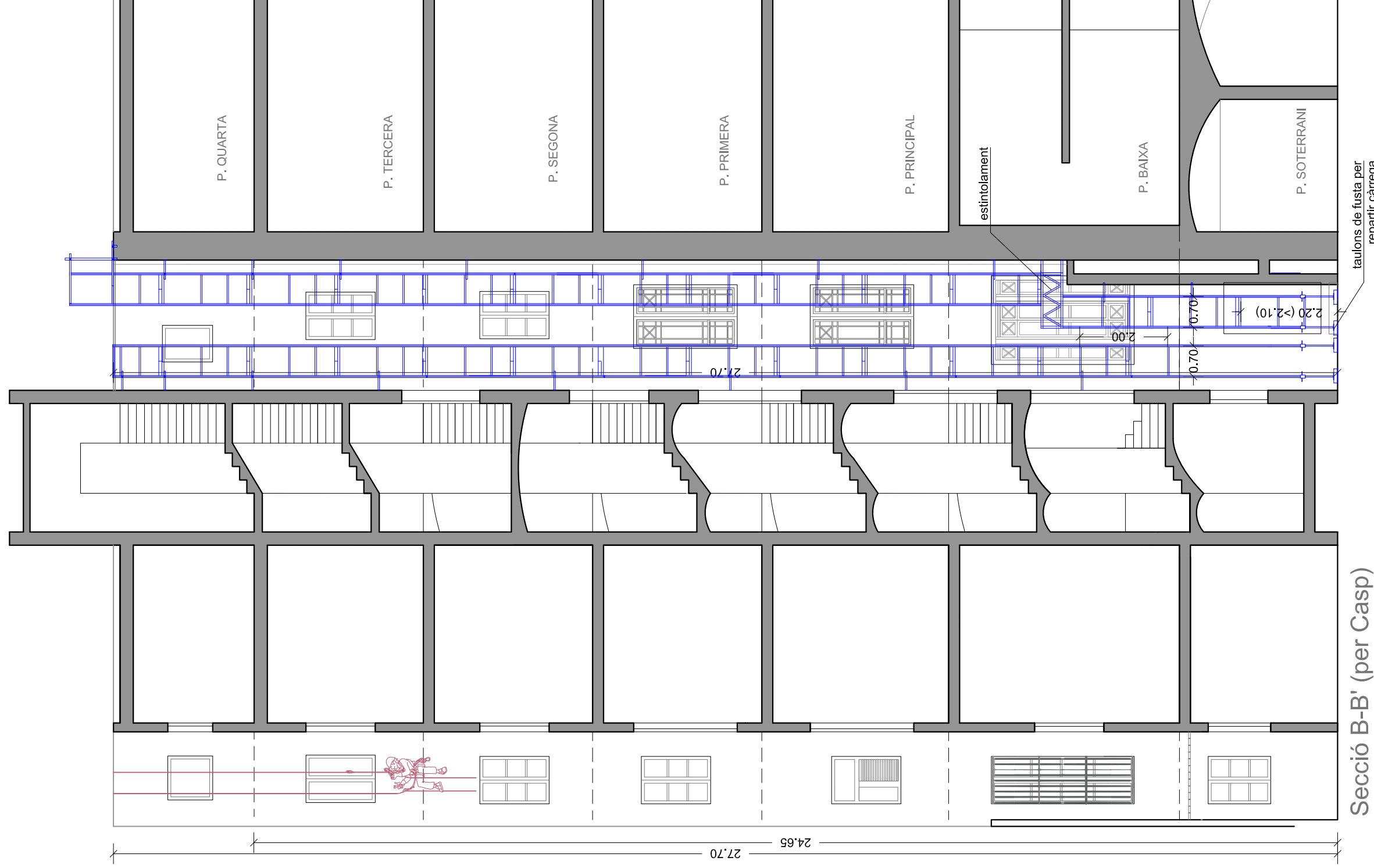
Instal·lacions. S'eliminaran les instal·lacions obsoletes. S'ordenaran les existents, fixant els cablatges.

Paviment: Es netejarà.

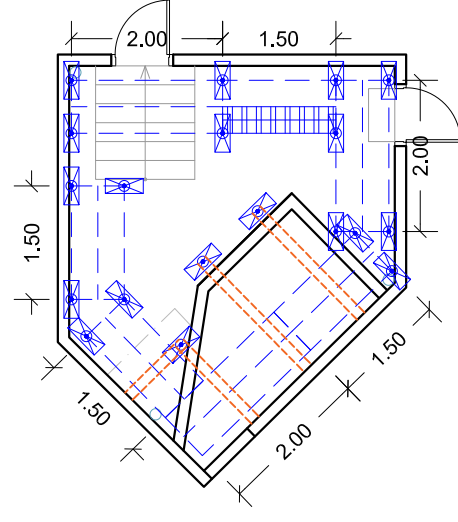


Desenvolupament Pati 3



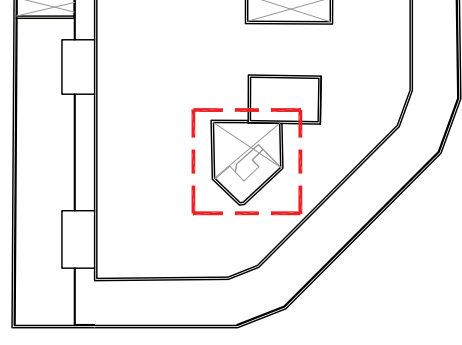


Secció B-B' (per Casp)



ESTINTOLAMENT

Planta pati 1



B1 E 1/100

Carrer de Pau Claris, 83, Barcelona 08010
 REPARACIÓ I CONSERVACIÓ
 DELS PATIS INTERIORS

INSTAL·LACIÓ AUXILIAR: DESENVOLUPAMENT PATI 1

Projecte tècnic



ARQUITECTE:
 FRANC SALÓ I TEJEDOR

PROMOTOR: FUNDACIÓ PRIVADA
 HOSPITAL DE LA SANTA CREU I SANT PAU

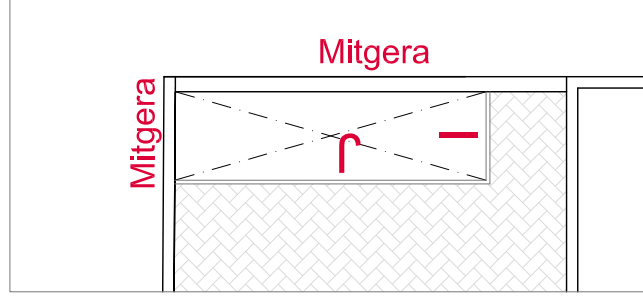
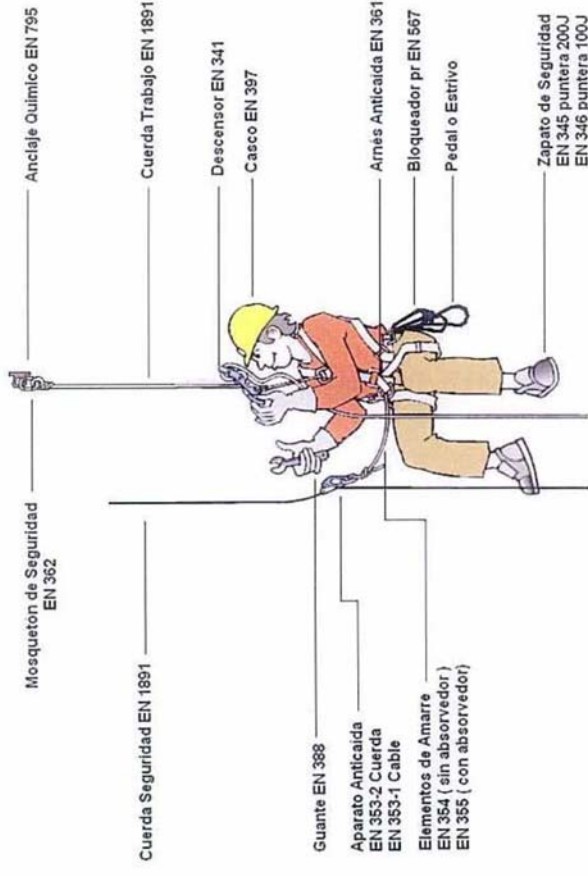
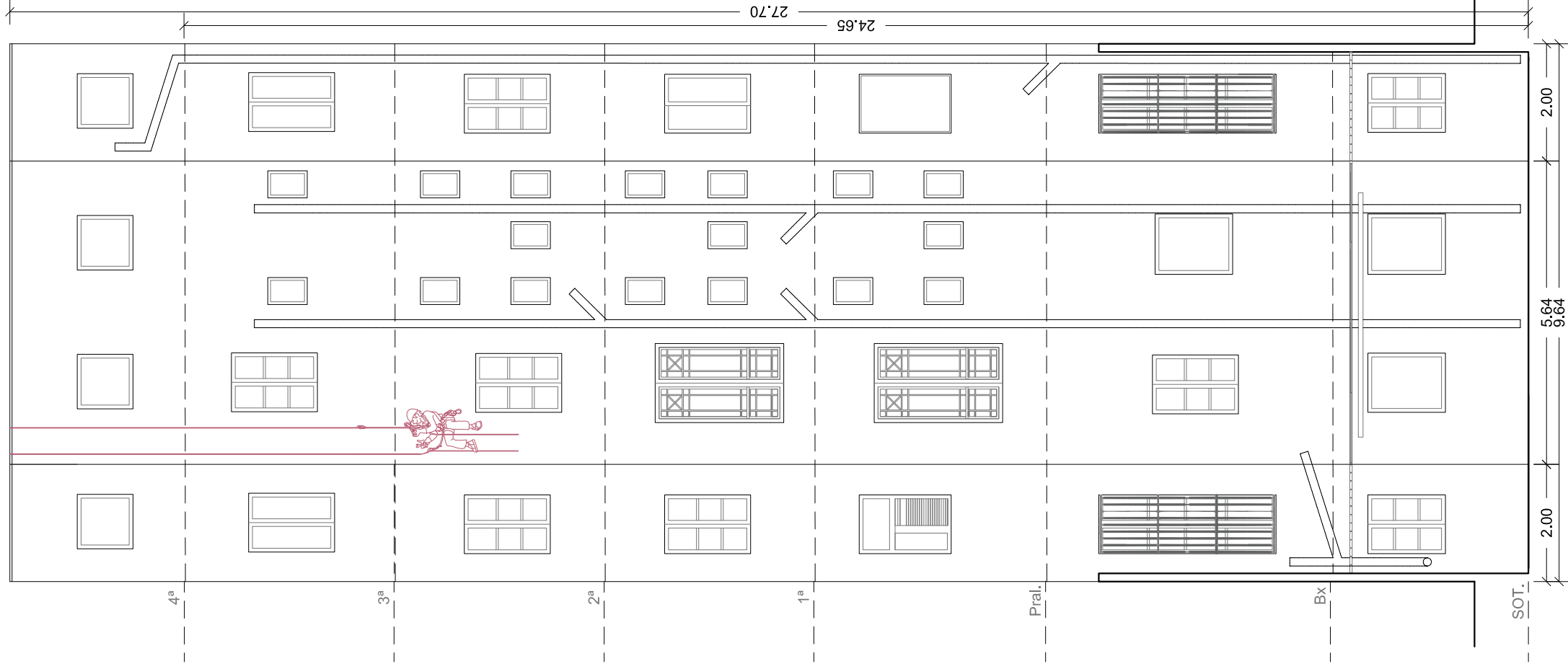
Set. 2025
 Des. 2025
 Ref. Z5455

Validació visat-iiit.coac.net/ValidarCSV.aspx?COI9HSyJimjWUH

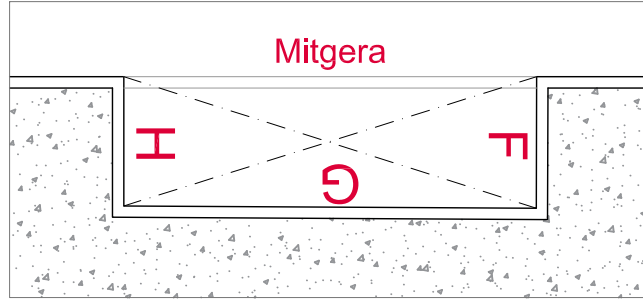


COAC

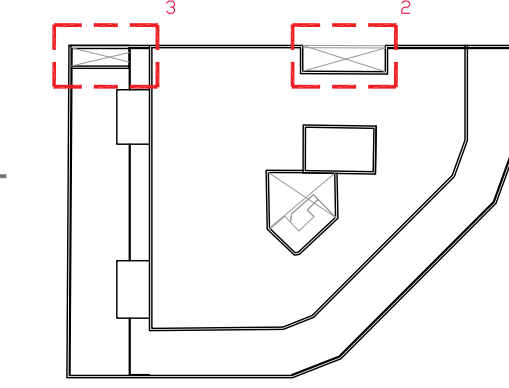




Planta pati 3



Planta pati 2



Desenvolupament Pati 2



Desenvolupament Pati 3

BASTIDES D'ESCALETA I CREUETA:

- Disposaran de les dades del subministrador, fabricant o importador, les quals, en base a allò establert a l'article 41 de la LPRL, han de complir les obligacions següents:
 - o Assegurar que els productes no constitueixin una font de perill per al treballador, sempre que s'instal·lin i utilitzin en les condicions, forma i per als fins recomanats per ells.
 - o Subministrar informació indicant la forma correcta d'utilitzar l'equip, les mesures preventives addicionals que s'hagin de prendre i els riscos derivats del seu ús (normal o inadequat), perquè l'ús del mateix no produeixi riscos per a la seguretat i la salut dels treballadors.
 - o Aquesta informació, que es proporcionarà a l'empresari, s'haurà de traslladar als treballadors, en compliment de la seva obligació de proporcionar la informació necessària sobre els seus riscos, en termes que resultin comprensibles per a ells.

- Han de ser segurs per a l'ús indicat (segons la informació proporcionada pel fabricant).

- S'han de projectar, muntar i mantenir convenientment, de manera que s'eviti que es desplomïn o es desplacen accidentalment.

- Les plataformes de treball s'han de construir, dimensionar, protegir i utilitzar de manera que s'eviti que les persones caiguin o estiguin exposades al risc de caiguda d'objectes.

- Si s'escau, disposaran d'una nota de càlcul, o bé caldrà elaborar un càlcul de resistència i estabilitat.

B2 E 1/100

Carrer de Pau Claris, 83, Barcelona 08010

REPARACIÓ I CONSERVACIÓ
DELS PATIS INTERIORS

INSTAL·LACIÓ AUXILIAR: DESENVOLUPAMENT PATIS 2 i 3

Projecte tècnic



SALÓ ROJERA COMPTES

ARQUITECTE:

FRANC SALÓ I TEJEDOR

PROMOTOR: FUNDACIÓ PRIVADA

HOSPITAL DE LA SANTA CREU I SANT PAU

Set. 2025

Des. 2025

Validació: visat-it.coac.net/ValidarCSV.aspx?COI9HSyJimjWUH

IT

Validació: visat-it.coac.net/ValidarCSV.aspx?COI9HSyJimjWUH

Ref. 25455



COAC