

### III. DOCUMENTACIÓ GRÀFICA (PDF2)





## DG IN. Índex de la documentació gràfica

### DG O Definició urbanística i d'implantació:

**A0** Situació i emplaçament E.1/2000,1/500

### DG A Descripció arquitectònica de la intervenció:

**A1** Planta baixa i planta tipus E.1/100

**A2** Planta coberta E.1/100

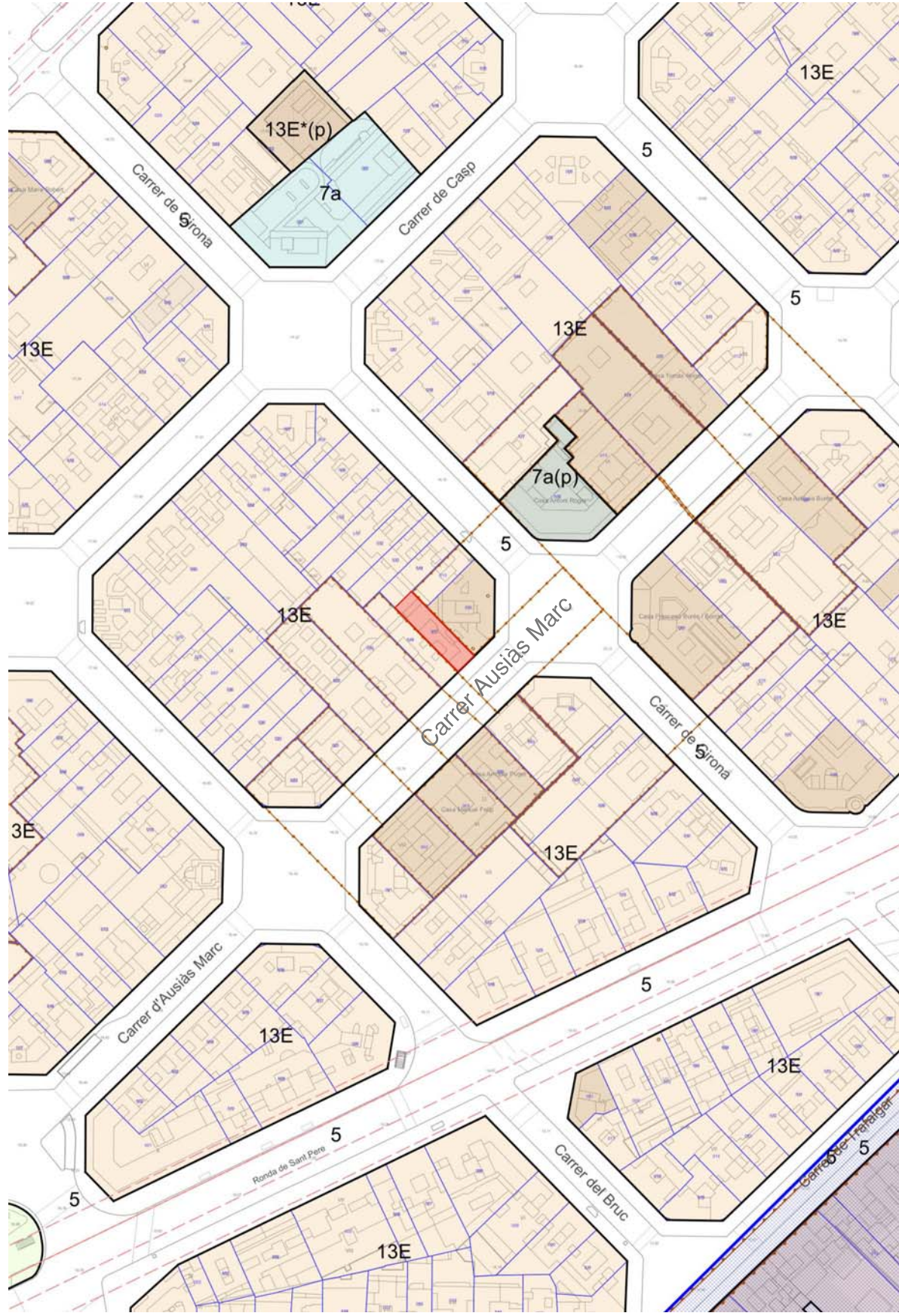
**A3** Seccions A i B E.1/150

**A4** Desenvolupament pati 1 E.1/100

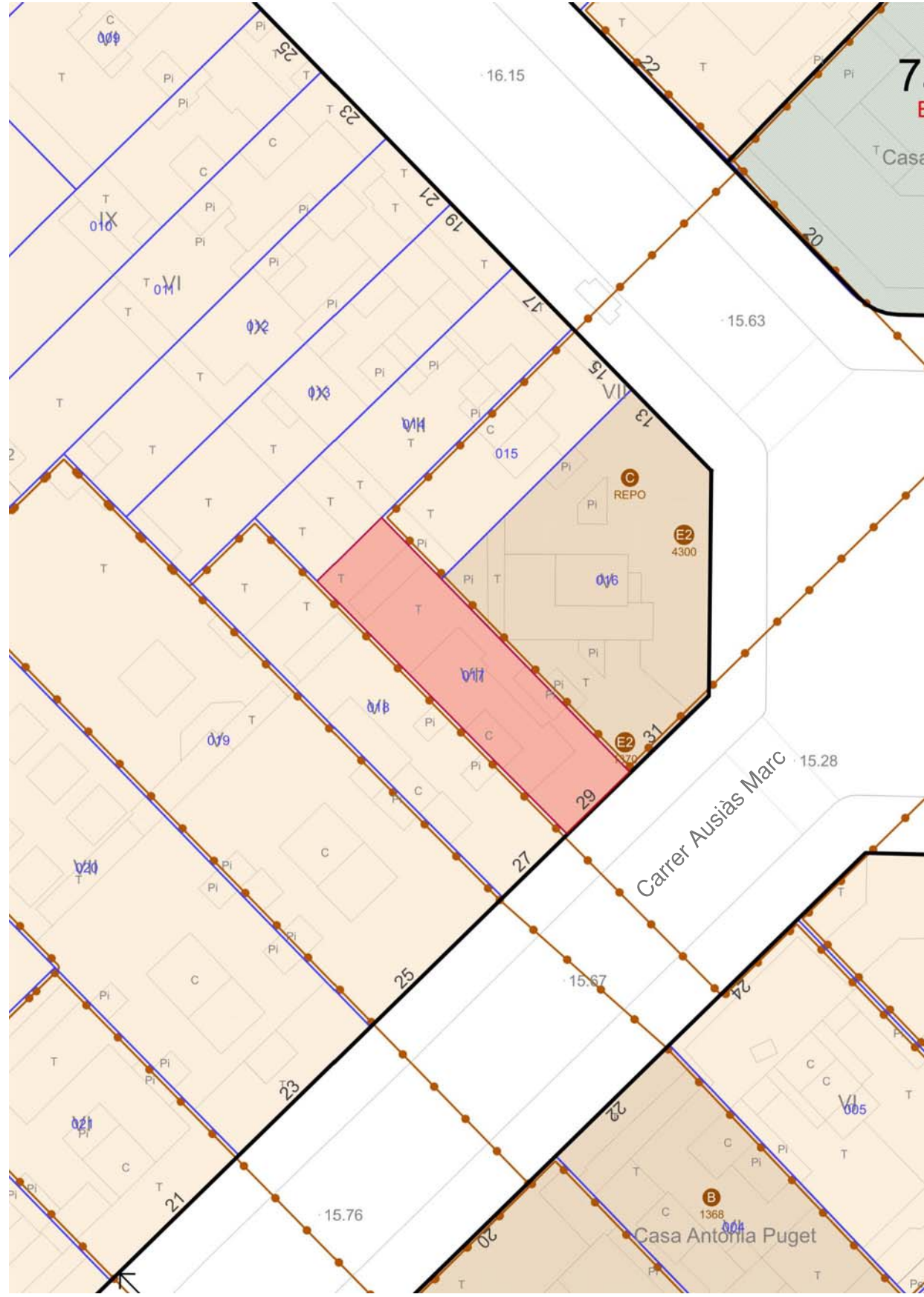
**A5** Desenvolupament patis 2 i 3 E.1/100

### DG B Descripció de les instal·lacions auxiliars:

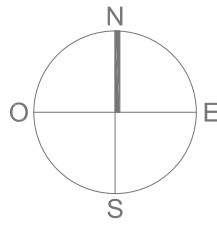
**B1** Instal·lació auxiliar: Desenvolupament patis 2 i 3 E.1/100



SITUACIÓ E.1/2000



EMPLAÇAMENT E.1/500



**A0** E 1/2000 E 1/500

Carrer Ausiàs Marc, 29, Barcelona 08010

REPARACIÓ PUNTUAL

EN ELS PATIS INTERIORS I COBERTA

SITUACIÓ I EEMPLAÇAMENT

Projecte tècnic



ARQUITECTE:  
FRANC SALÓ I TEJEDOR

PROMOTOR: FUNDACIÓ PRIVADA  
HOSPITAL DE LA SANTA CREU I SANT PAU

Nov. 2025

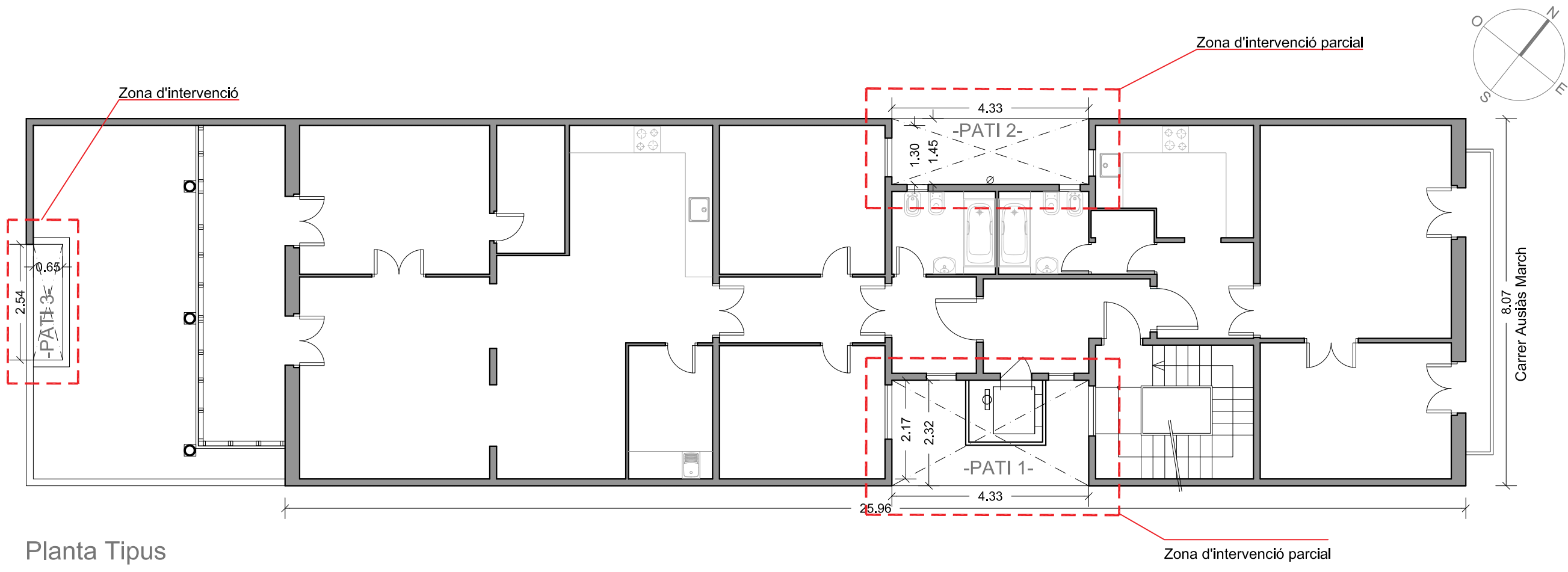
Ref. 25453

IIIT

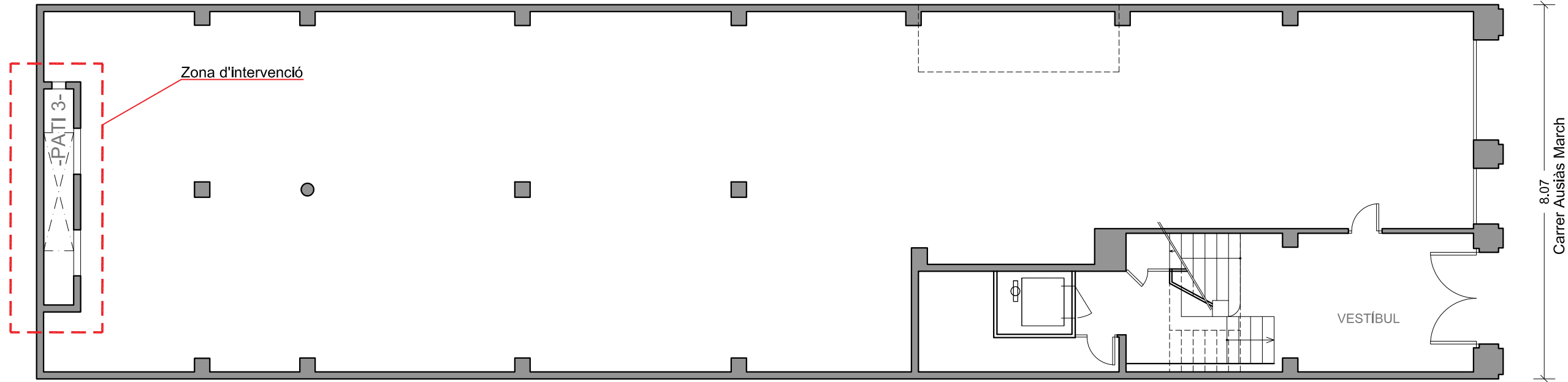
Validació [visat-iiit.coac.net/ValidarCSV.aspx](http://visat-iiit.coac.net/ValidarCSV.aspx): uZhmYHNC2rFVI

COAC





Planta Tipus



Planta Baixa

**A1** E 1/100

Carrer Ausiàs March, 29, Barcelona 08010  
**REPARACIÓ PUNTUAL  
 EN ELS PATIS INTERIORS I COBERTA**

**PLANTA BAIXA I PLANTA TIPUS**

**Projecte tècnic**

PROMOTOR: FUNDACIÓ PRIVADA  
 HOSPITAL DE LA SANTA CREU I SANT PAU  
 ARQUITECTE:  
 FRANC SALÓ I TEJEDOR

UITE  
 SÀL·LA  
 ROVERA  
 I  
 COMPTÉ

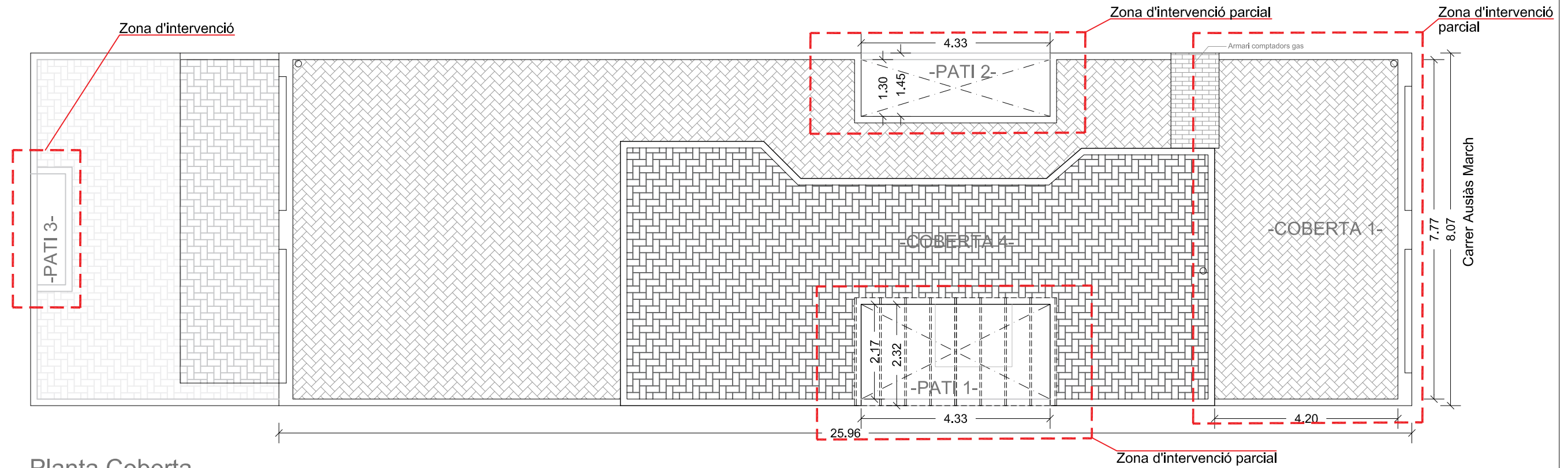
UITE  
 SÀL·LA  
 ROVERA  
 I  
 COMPTÉ

Validació visat-[it.coac.net/ValidarCSV.aspx](http://it.coac.net/ValidarCSV.aspx): uZhmYHNC2rFVI  
 IIT

Nov. 2025  
 Ref. 25453



**COAC**



Planta Coberta

**Deficiències en coberta.** L'ampit d'obra de la coberta 1, presenta un envelliment dels materials de revestiment, amb la pintura degradada, taques d'humitat, petites fissures afectant l'arrebossat i petits desprendiments del mateix. Les rajoles del remat no conformen trencaigües i, per tant, es facilita que l'aigua de pluja s'escori lliscant pel parament, amb l'aparició de taques de brutícia, creixement de fongs. S'observa una esquerda a la cantonada façana-mitgera NO, que pot afavorir la filtració d'aigua al pis inferior. A la paret de la caixa d'escala (façana 4), a l'exterior, s'observen taques d'humitat, la caiguda de part de l'arrebossat i la pintura, per l'embossament o mal drenatge del desguàs de la coberta superior (coberta 4). Per l'interior, al costat de la porta de sortida a coberta, s'observen fissures de traça diagonal.

**Intervenció en coberta.**

- Per als paraments verticals que es reparin a la coberta també es proposa el mateix procediment. Els repicats seran mínims, donant prioritat a la consolidació del revestiment mitjançant injeccions de calç hidràulica. Les parts malmeses o les fissures es repararan amb morter tradicional de calç (sense ciment, coles, resines, malles ni additius). Si apareixen antigues reparacions amb ciment i pintures no adients, es retiraran i decaparan. Finalment es restituïran les textures i cromatismes originals mitjançant l'aplicació de pintures minerals a la calç o silicat de potassa, aplicades amb tècniques de veladura (càrrega cromàtica < 2%). Color: **E0.25.65** (Procolor), que correspon amb el color avui existent.

- Per tal de protegir els murs perimetrals de la coberta, es proposa col·locar una peça ceràmica, de color vermell, amb doble trencaigües i pendent cap a l'interior, com a remat superior.

A2 E 1/100

Carrer Ausiàs March, 29, Barcelona 08010  
**REPARACIÓ PUNTUAL  
 EN ELS PATIS INTERIORS I COBERTA**

PLANTA COBERTA

Projecte tècnic

PROMOTOR: FUNDACIÓ PRIVADA  
 HOSPITAL DE LA SANTA CREU I SANT PAU

ARQUITECTE:  
 FRANC SALÓ I TEJEDOR

UTE  
 SALÓ  
 ROMERA  
 COMPTÉ

Validació visat-[it.coac.net/ValidarCSV.aspx](http://it.coac.net/ValidarCSV.aspx): uZhtYHNC2rFVi

IIIT

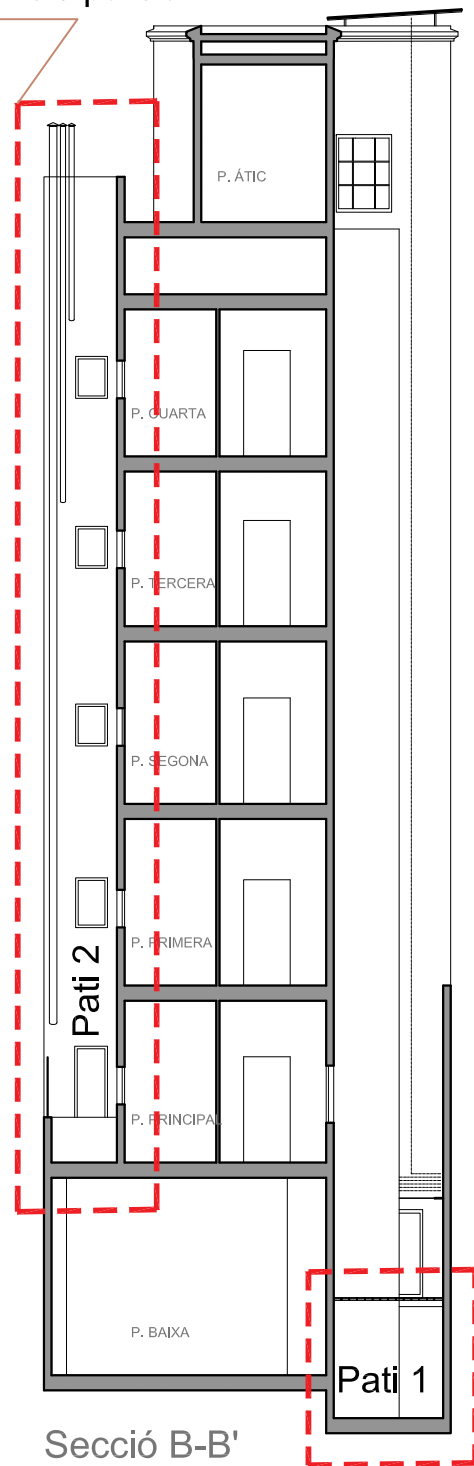
Validació visat-[it.coac.net/ValidarCSV.aspx](http://it.coac.net/ValidarCSV.aspx): uZhtYHNC2rFVi

COAC



Nov. 2025  
 Ref. 25453

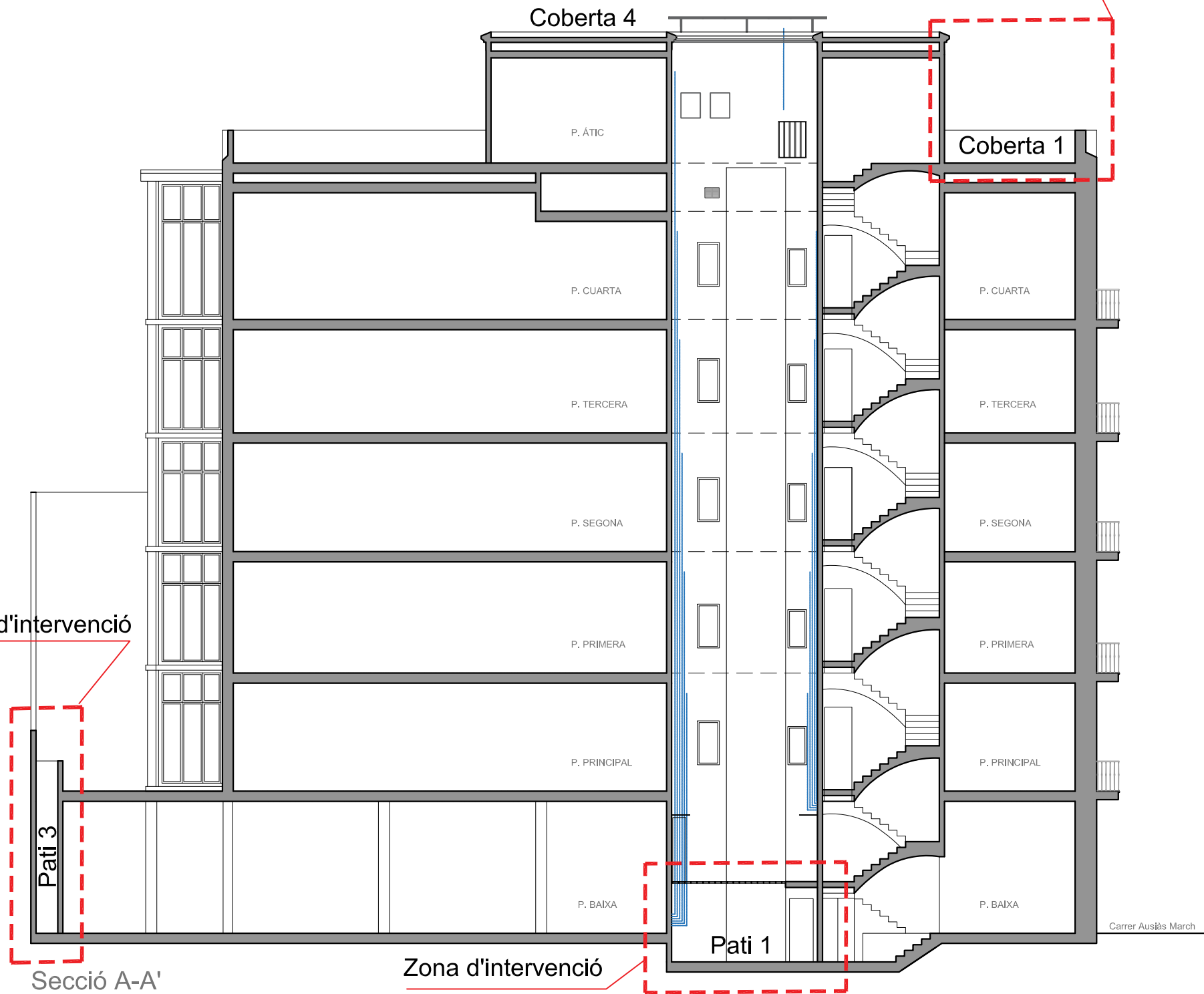
Zona d'intervenció parcial



Secció B-B'

Zona d'intervenció

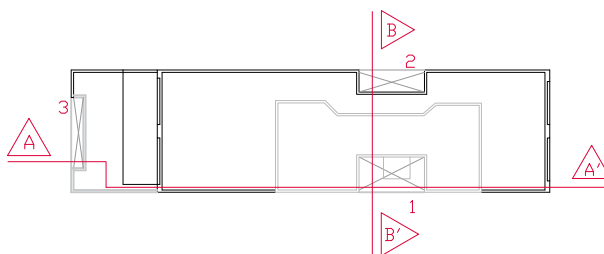
Zona d'intervenció

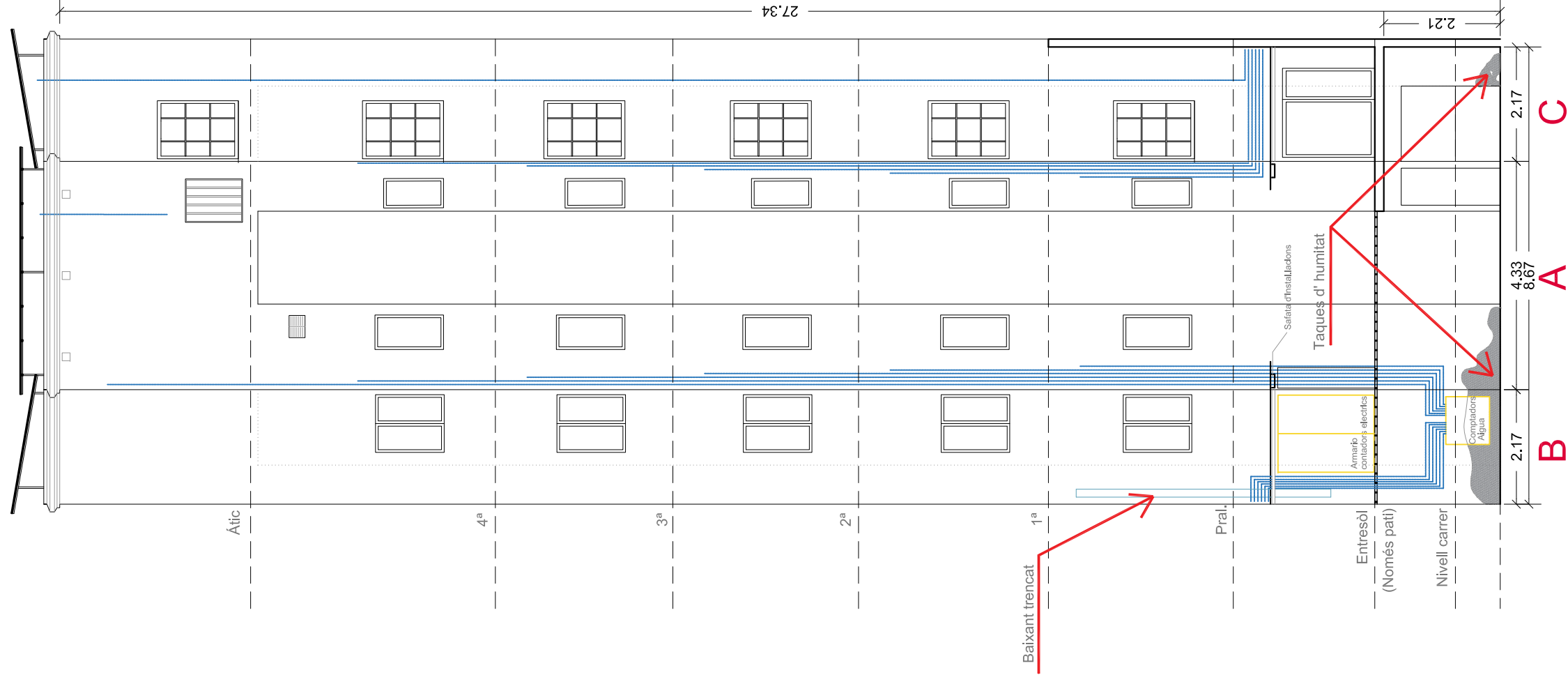


Secció A-A'

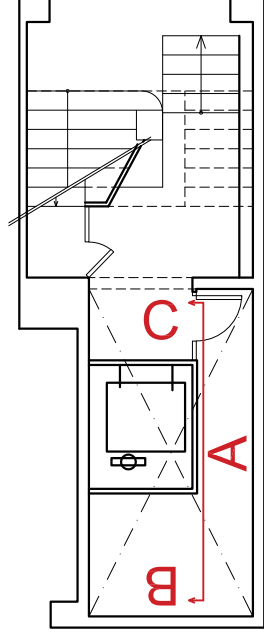
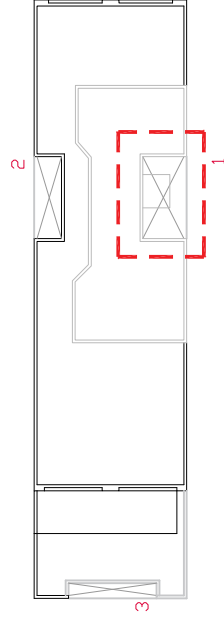
Zona d'intervenció

Zona d'intervenció

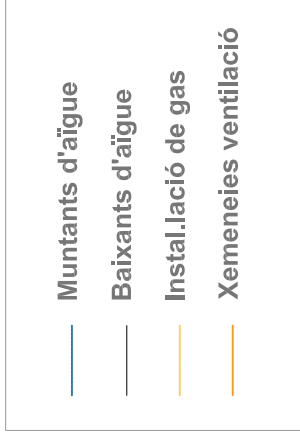




Desenvolupament del pati 1



Mitgera  
Planta Pati 1



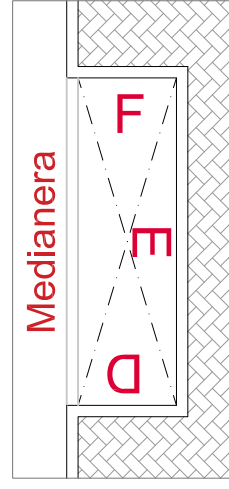
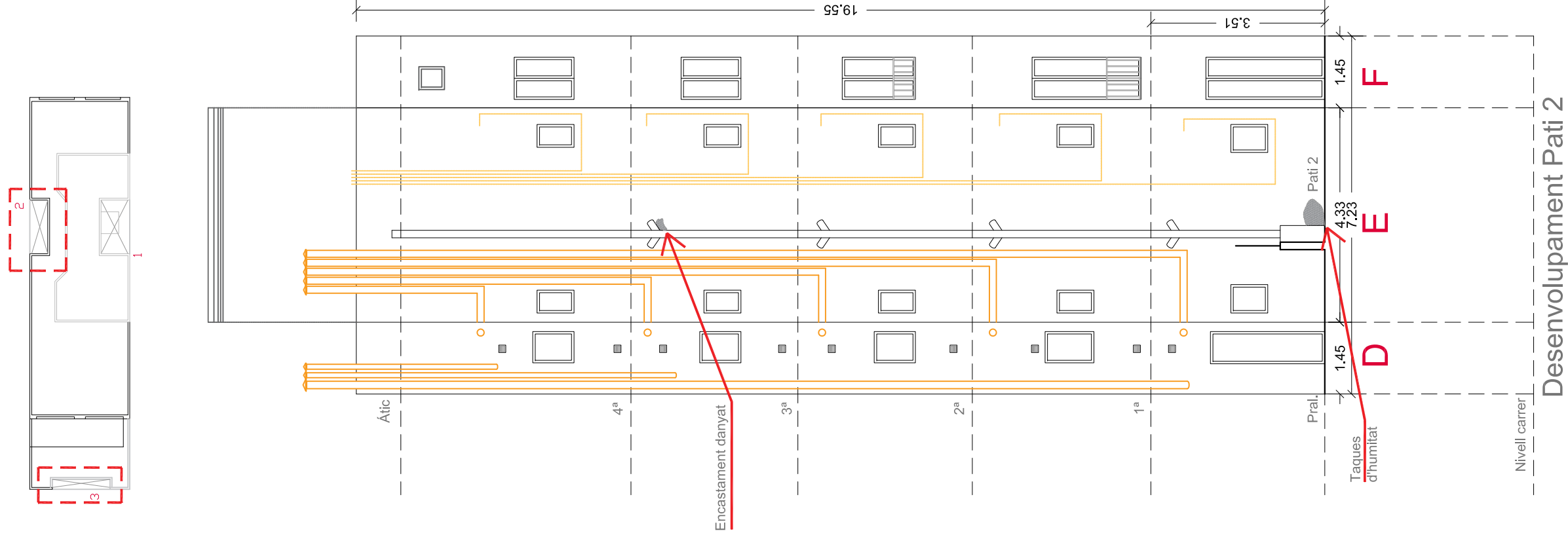
Deficiències en Pati 1. Els paraments verticals de la planta baixa presenten danys per humitats que es concreten en taques de brutícia, creixement de fongs, i el deteriorament de la pintura amb la caiguda de part d'aquesta, fissures a l'arrebossat, i petits danys puntuals per degradació de l'arrebossat.

INTERVENCIÓ:

No està previst intervenir a les façanes dels patis de forma general. Les obres proposades tenen com a únic objectiu la reparació puntual dels diferents tancaments afectats, i es duran a terme respectant els materials existents o originals, recuperant-los si s'escau.

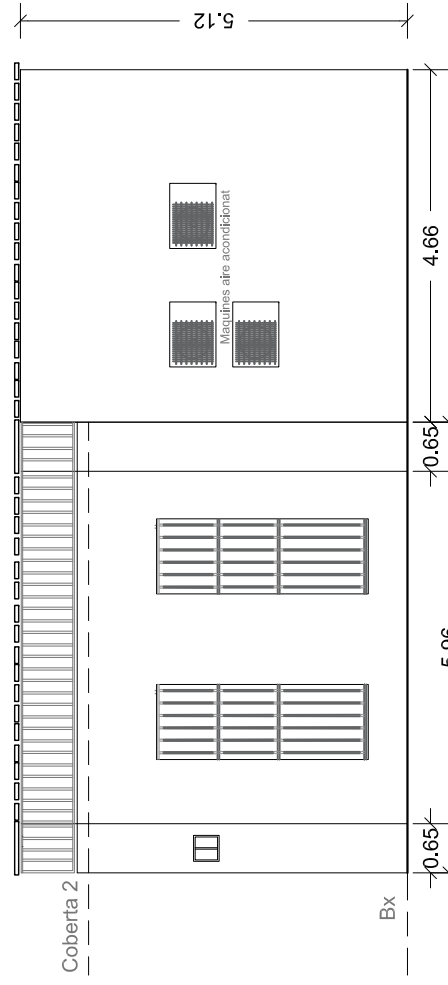
Intervenció en Pati 1.

- Es repararà la part de mur de planta baixa, retirant les antigues reparacions amb ciment i decapant pintures no adients. Aquesta part es revestirà amb morter tradicional de calç (sense ciment, coles, resines, malles ni additius), i es restituiran les textures i cromatismes originals mitjançant l'aplicació de pintures minerals a la calç o silicat de potassa, aplicades amb tècniques de veladura (càrrega cromàtica < 2%). Color **F2.10.70** (Procolor).

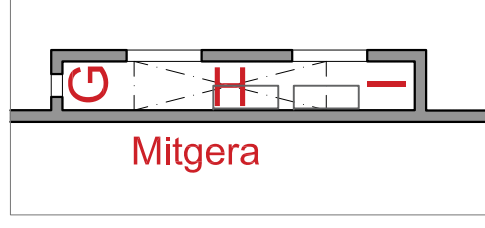
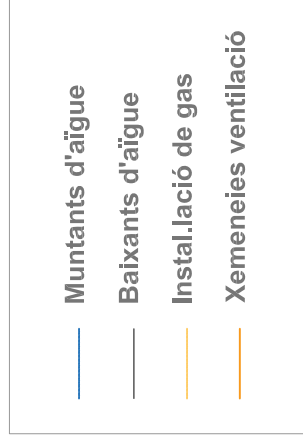


Planta pati 2

### Desenvolupament Pati 2



### Desenvolupament Pati 3



Planta pati 3

Deficiències en Pati 2. Al parament, s'observa un trencament puntual del conglomerant de l'encastament del baixant de PVC del bany del 4t 2a, provocant filtracions d'aigua a l'interior del bany els dies de molta pluja. La fusteria original presenta símptomes d'envel·liment amb pèrdua de la pintura i degradació superficial de la fusta. Això provoca puntualment l'entrada d'aigua als habitatges.

Deficiències en Pati 3. En general presenta símptomes d'envel·liment que es concreten en el deteriorament del revestiment de les parets, amb la caiguda de material, fissures a l'arrebossat, i petits danys puntuals per degradació de l'arrebossat. També s'observen taques de brufida i humitat i creixement de fongs.

#### INTERVENCIÓ:

No està previst intervenir a les façanes dels patis de forma general. Les obres proposades tenen com a únic objectiu la reparació puntual dels diferents tancaments afectats, i es duran a terme respectant els materials existents o originals, recuperant-los si s'escau.

Intervenció en Pati 2. Es repararà la part de mur de planta baixa, refirant les antigues reparacions amb ciment i decapant pintures no adients. Aquesta part es revestirà amb morter tradicional de calç (sense ciment, coles, resines, malles ni additius), i es restituiran les textures i cromatismes originals mitjançant l'aplicació de pintures minerals a la calç o silicat o potassa, aplicades amb tècniques de veladura (càrrega cromàtica < 2%). Els repicats seran mínims, donant prioritat a la consolidació del revestiment. Color igual a l'existent.

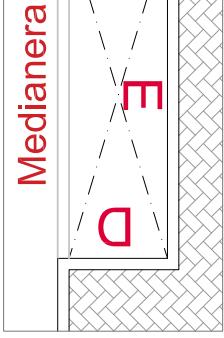
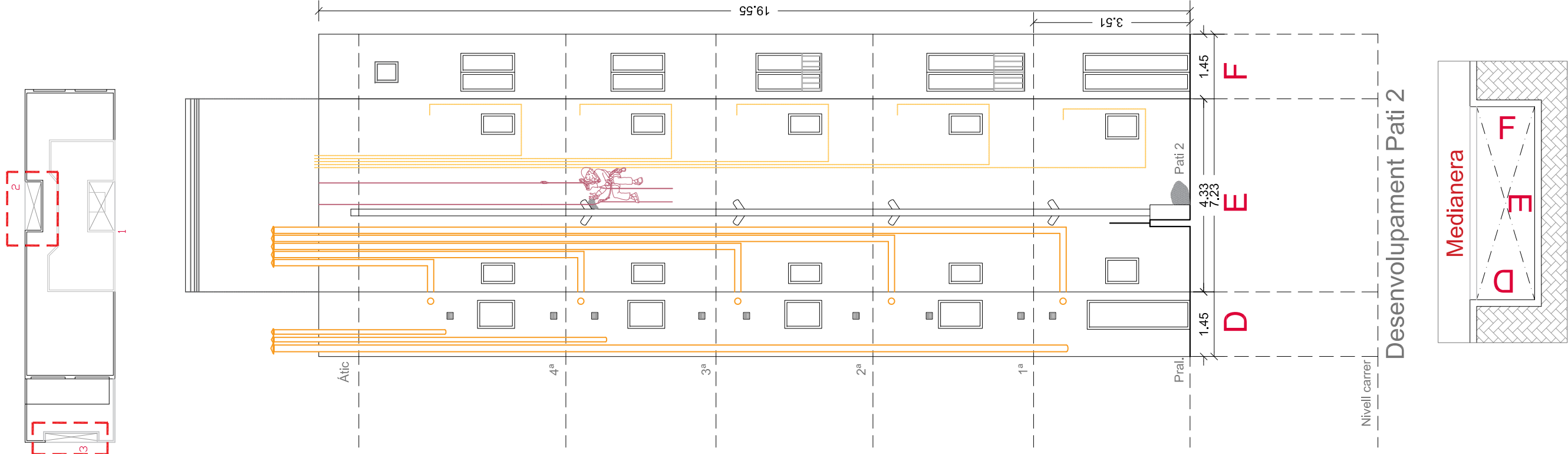
- Les fusteres de fusta es restauraran, si s'escau, i es pintaran amb esmalt de color marró vermellós, tal i com es troben avui. Color: **C3.29.21** (Procolor, o RAL-8021), amb grau de setinat mat.

- La manera es netejarà de restes de corrosió, s'aplicarà una capa d'emprimació antioxidant i dues capes d'acabat a l'esmalt sintètic amb partícules ferríques de color **negre forja**.

Intervenció en Pati 3. Els repicats seran mínims, donant prioritat a la consolidació del revestiment mitjançant injeccions de calç hidràulica. Les parts malmeses o les fissures es repararan amb morter tradicional de calç (sense ciment, coles, resines, malles ni additius). Si apareixen antigues reparacions amb ciment i pintures no adients, es retiraran i decaparan. Finalment es restituiran les textures i cromatismes originals mitjançant l'aplicació de pintures minerals a la calç o silicat o potassa, aplicades amb tècniques de veladura (càrrega cromàtica < 2%). Color **F2.10.70** (Procolor).

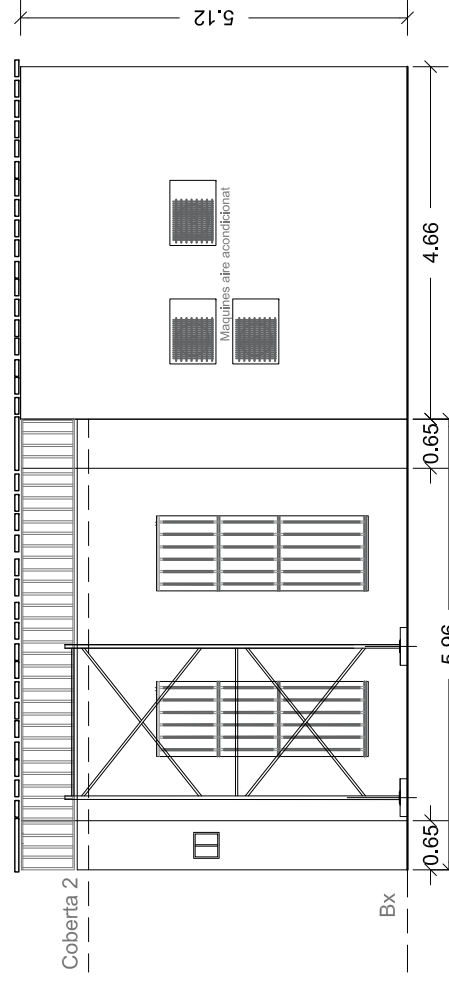
- Les fusteres de fusta es restauraran, si s'escau, i es pintaran amb esmalt de color marró vermellós, tal i com es troben avui. Color: **C3.29.21** (Procolor, o RAL-8021), amb grau de setinat mat.

- La manera es netejarà de restes de corrosió, s'aplicarà una capa d'emprimació antioxidant i dues capes d'acabat a l'esmalt sintètic amb partícules ferríques de color **negre forja**.



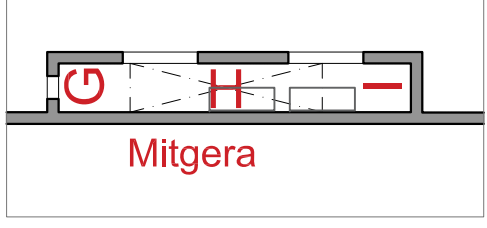
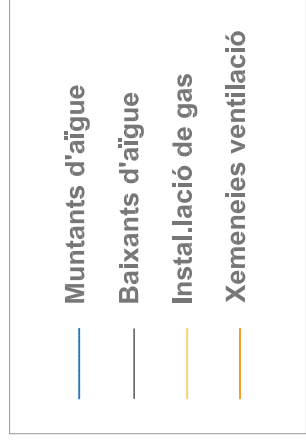
Planta pati 2

Desenvolupament Pati 2



**G H I** Mitgera

Desenvolupament Pati 3

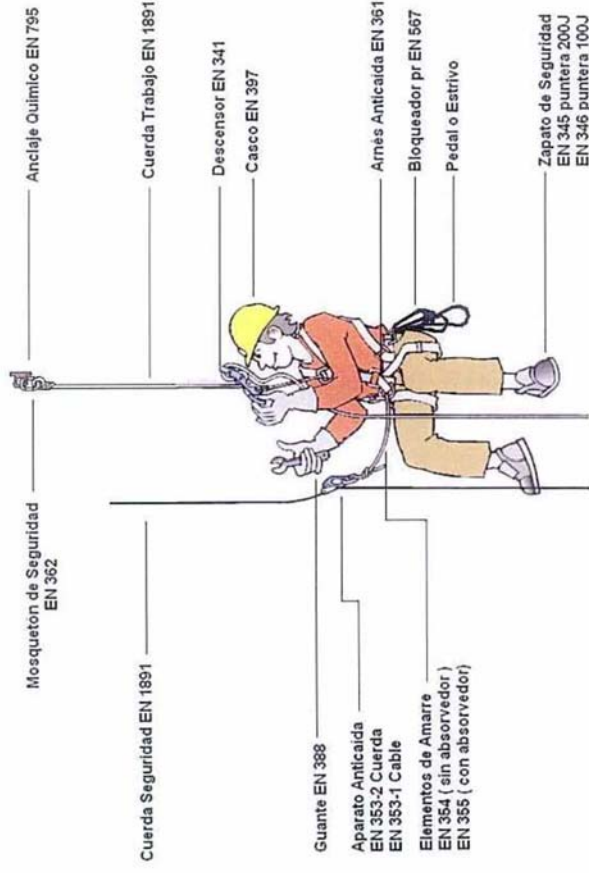


Planta pati 3

**BASTIDES D'ESCALETA I CREUETA:**

- Disposaran de les dades del subministrador, fabricant o importador, les quals, en base a allò establert a l'article 41 de la LPRL, han de complir les obligacions següents:
  - Assegurar que els productes no constitueixin una font de perill per al treballador, sempre que s'instal·lin i utilitzin en les condicions, forma i per als fins recomanats per ells.
  - Subministrar informació indicant la forma correcta d'utilitzar l'equip, les mesures preventives addicionals que s'hagin de prendre i els riscos derivats del seu ús (normal o inadequat), perquè l'ús del mateix no produeixi riscos per a la seguretat i la salut dels treballadors.
  - Aquesta informació, que es proporcionarà a l'empresari, s'haurà de traslladar als treballadors, en compliment de la seva obligació de proporcionar la informació necessària sobre els seus riscos, en termes que resultin comprensibles per a ells.
- Han de ser segurs per a l'ús indicat (segons la informació proporcionada pel fabricant).
- S'han de projectar, muntar i mantenir convenientment, de manera que s'eviti que es desplomïn o es desplacen accidentalment.
- Les plataformes de treball s'han de construir, dimensionar, protegir i utilitzar de manera que s'eviti que les persones caiguin o estiguin exposades al risc de caiguda d'objectes.
- Si s'escau, disposaran d'una nota de càlcul, o bé caldrà elaborar un càlcul de resistència i estabilitat.

Treballs verticals:



**B1** E 1/100

Carrer Ausias March, 29, Barcelona 08010  
REPARACIÓ PUNTUAL  
EN ELS PATIS INTERIORS I COBERTA

INSTAL·LACIÓ AUXILIAR: DESENVOLUPAMENT PATIS 2 i 3



ARQUITECTE:  
FRANC SALÓ I TEJEDOR  
de promotor, fins a la promoció de l'obra  
de promotor, fins a la promoció de l'obra  
de promotor, fins a la promoció de l'obra  
de promotor, fins a la promoció de l'obra

Projecte tècnic

Nov. 2025

Ref. 25453

IIIT

Validació visat-iiit.coac.net/ValidarCSV.aspx: uzHntYHC2rFvI



COAC