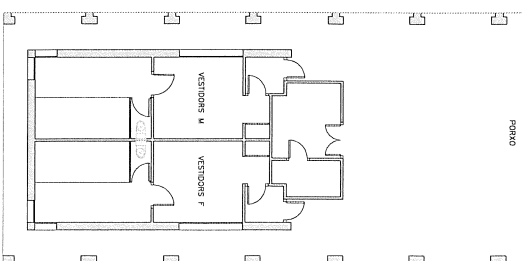
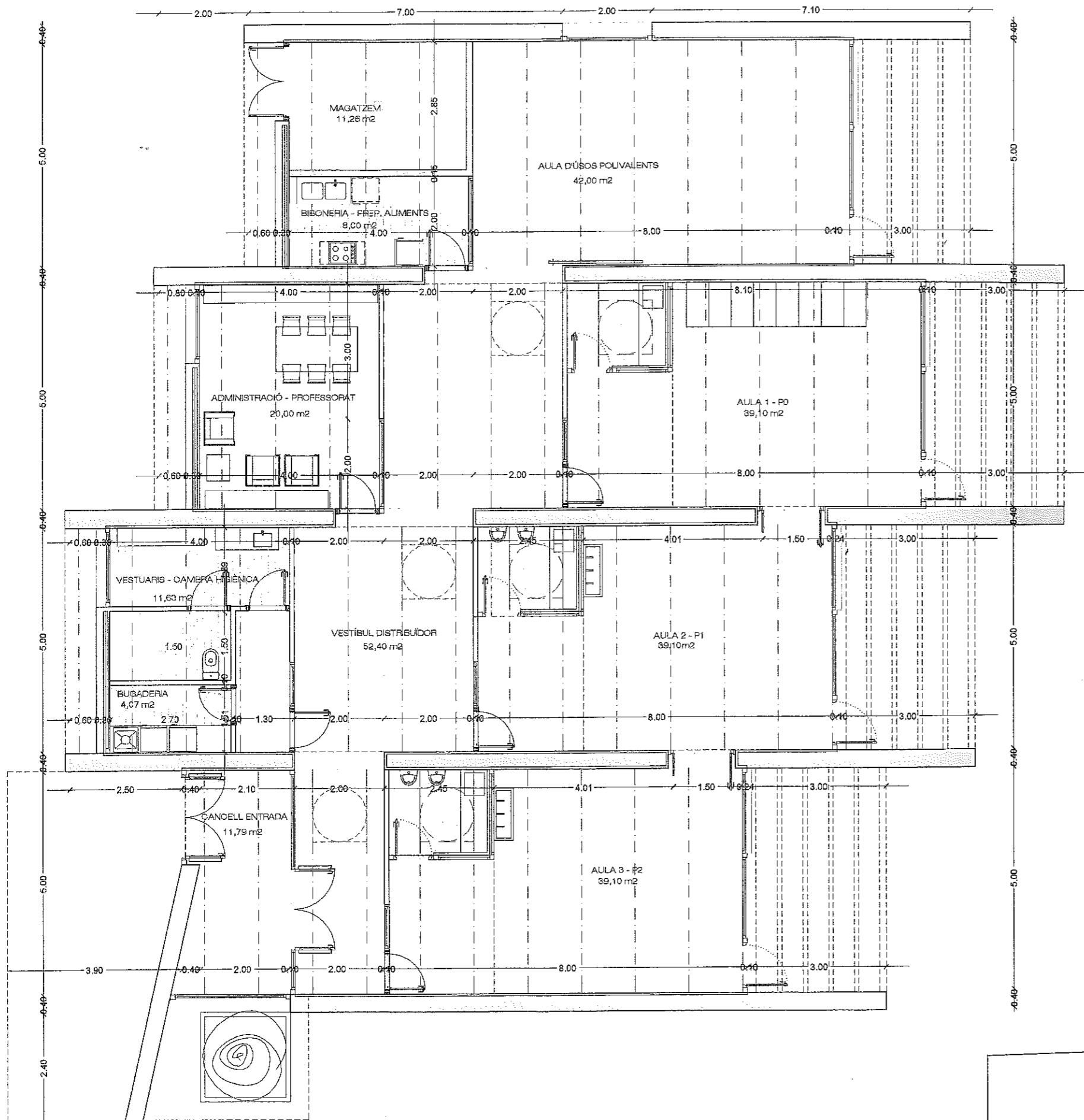


PLANTA BAIXA E: 1/200

QUADRE DE SUPERFÍCIES ACUJACIÓ	
SUPERFÍCIES UTILS	
Vestíbul	16,10 m ²
Vestíbul infantil	28,86 m ²
Escala 1	11,76 m ²
Escala 2	5,95 m ²
Biblioteca	67,60 m ²
Biblioteca	28,61 m ²
Lavabo nets	7,39 m ²
Lavabo netes	7,22 m ²
Sanitari	6,54 m ²
Infermeria	9,57 m ²
Sala CAP	9,61 m ²
Sala CAP	14,27 m ²
Recepció	14,27 m ²
Secretaria	29,44 m ²
Sala de professors	14,40 m ²
Recepció	8,58 m ²
Recepció	8,58 m ²
Culine	28,20 m ²
Culine	28,20 m ²
Servici cuina	5,50 m ²
Lavabo P4	12,22 m ²
Lavabo P4	5,48 m ²
Lavabo P4	4,24 m ²
Lavabo P3	5,48 m ²
Lavabo P3	4,44 m ²
Lavabo P5	4,32 m ²
Aula de música	20,60 m ²
Sala de música	20,60 m ²
Vestidor F	26,51 m ²
Vestidor F	26,51 m ²
Instal·lacions	10,94 m ²
Total superfície útil	803,81 m ²
SUPERFÍCIES CONSTRUÏDES	
Perim	39,32 m ²
Total sup. construïda total	1.183,08 m ²





SUP. ÚTIL INTERIOR:

CANCEL·L D'ENTRADA	11,79 m ²
VESTÍBUL	52,40 m ²
AULA 1	39,10 m ²
AULA 2	39,10 m ²
AULA 3	39,10 m ²
SALA D'ÚSOS POLIVALENTS	42,00 m ²
DISTRIBUIDOR - SERVEIS	3,78 m ²
VESTUARIS - CAMBRA HIGIÈNICA	11,16 m ²
BUGADERIA	4,07 m ²
ADMINISTRACIÓ - PROFESSORAT	20,00 m ²
BIBONERIA - PREP. ALIMENTS	8,00 m ²
MAGATZEM	11,26 m ²
TOTAL SUP. ÚTIL INTERIOR	281,76 m²

SUP. CONSTRUÏDA

EDIFICI	341,55 m ²
PORXO D'ENTRADA (50 %)	42,15 m ²
TOTAL SUP. CONSTRUÏDA	383,70 m²

PROJECTE BÀSIC I D'EXECUCIÓ:
 LLAR D'INFANTS MUNICIPAL DE SANT GUIM DE FREIXENET

EMPLAÇAMENT: C. DE Sta. COLOMA, s/n - SANT GUIM DE FREIXENET -

PLÀNOL: PLANTA PROPOSTA - QUADRE SUPERIORES

ARQUITECTES: LURDES VERDÉS I PUJAN
 ANTONI MARTÍNEZ
 JOSEP ESTEVE I MÀ

03

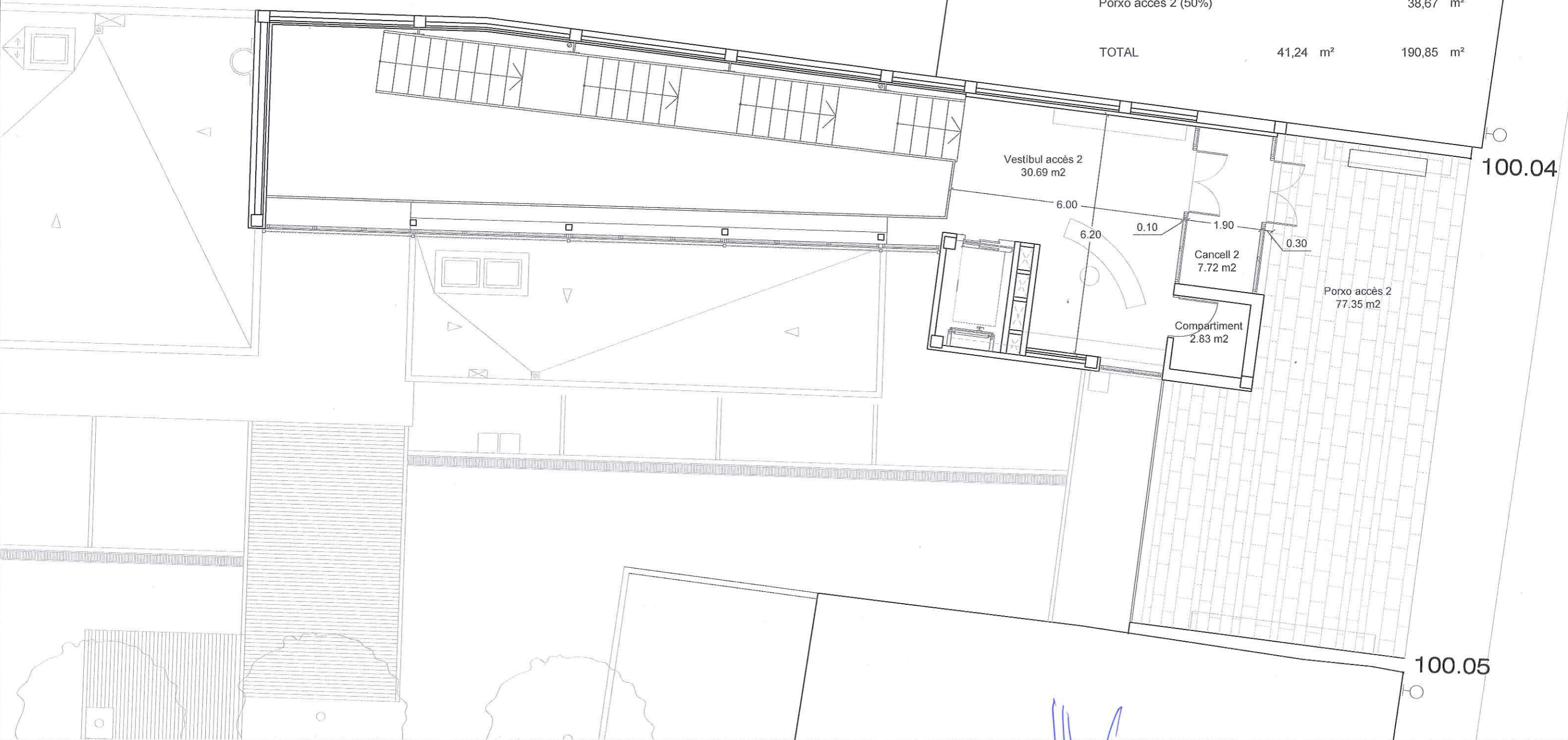
Et: 1/100

MARÇ 2007

AJUNTAMENT DE SANT GUIM DE FREIXENET

QUADRE DE SUPERFÍCIES

	Sup. útil	Sup. const
Vestíbul accés 2	30,69 m ²	
Compartiment	2,83 m ²	152,18 m ²
Cancell 2	7,72 m ²	
Porxo accés 2 (50%)		38,67 m ²
TOTAL	41,24 m²	190,85 m²



 AJUNTAMENT DE SANT GUIM DE FREIXENET

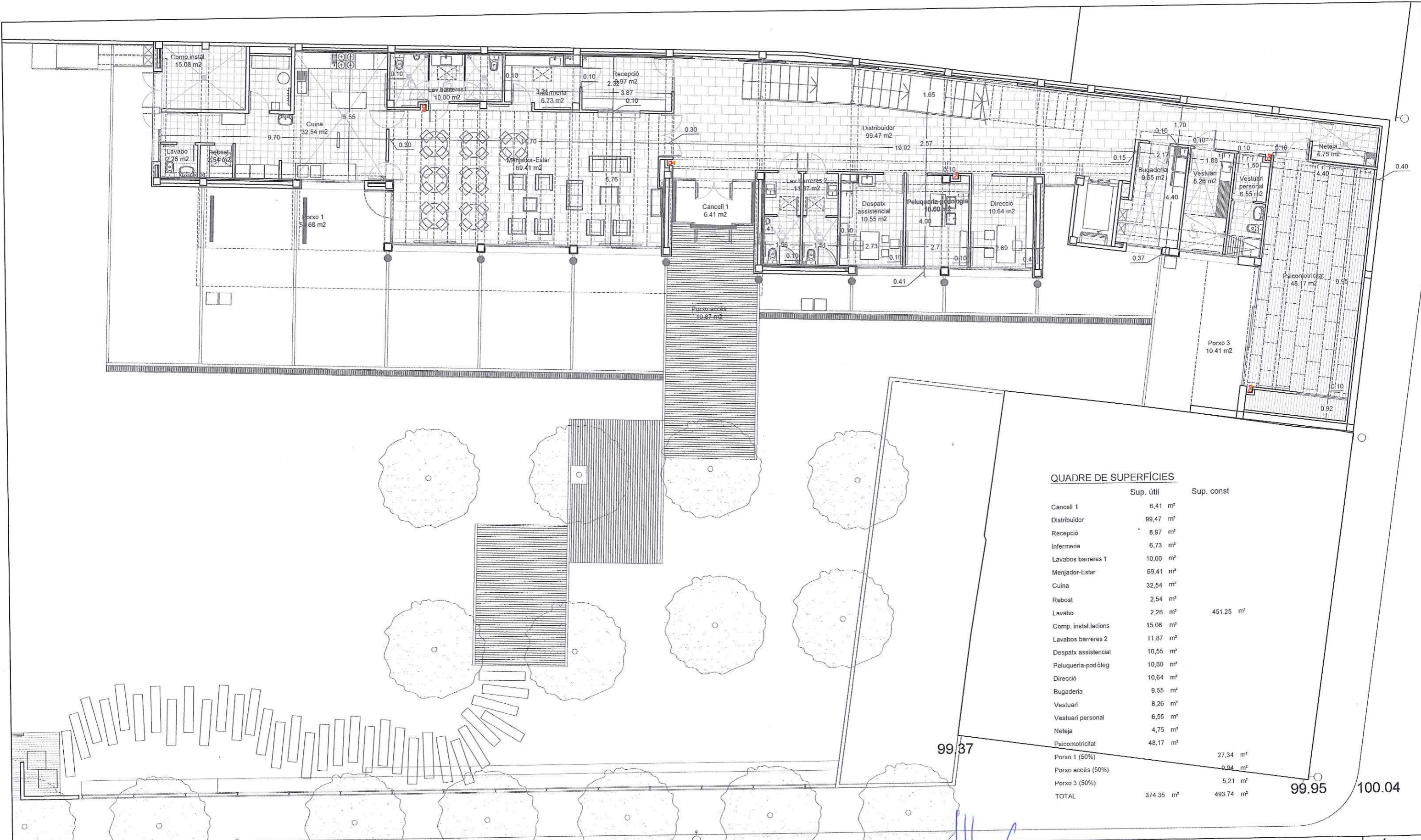
PROJECTE BÀSIC I D'EXECUCIÓ
CENTRE DE DIA

EMPLAÇAMENT
SANT GUIM DE FREIXENET
LLEIDA

ARQUITECTES
JOSEP ESTEVE I VILA
ANTONI MARTÍ I FALIP
LURDES VERDÉS PIJUAN

PLÀNOL
ESCALA GRÀFICA: 0 1.0 2.0 3.0 4.0 5.0
PLANTA BAIXA PROPOSTA
QUADRE DE SUPERFÍCIES
1:100

NÚM.
06F.0
Juliol 2011



QUADRE DE SUPERFÍCIES

	Sup. útil	Sup. const
Cancel·l 1	6,41 m²	
Distribuidor	99,47 m²	
Recepció	8,97 m²	
Infermeria	6,73 m²	
Lavabos barreres 1	10,00 m²	
Menjador-Estar	69,41 m²	
Cuina	32,54 m²	
Rebost	2,54 m²	
Lavabo	2,26 m²	451,25 m²
Comp. instal·lacions	15,08 m²	
Lavabos barreres 2	11,87 m²	
Despatx assistencial	10,55 m²	
Peluqueria-podòleg	10,60 m²	
Direcció	10,64 m²	
Bugaderia	9,55 m²	
Vestuari	8,26 m²	
Vestuari personal	6,55 m²	
Neteja	4,75 m²	
Psicomotricitat	48,17 m²	
Porxo 1 (50%)		27,34 m²
Porxo accés (50%)		9,94 m²
Porxo 3 (50%)		5,21 m²
TOTAL	374,35 m²	493,74 m²



AJUNTAMENT DE SANT GUIM DE FREIXENET

PROJECTE BÀSIC I D'EXECUCIÓ
CENTRE DE DIA

EMPLAÇAMENT
SANT GUIM DE FREIXENET
LLEIDA

ARQUITECTES
JOSEP ESTEVE I VILA
ANTONI MARTÍ I FALIP
LURDES VERDÉS PIJUAN

PLÀNOL
ESCALA GRÀFICA: 0 1.0 2.0 3.0 4.0 5.0
PLANTA BAIXA PROPOSTA
QUADRE DE SUPERFÍCIES

NÚM.
07F.0
1:150
Juliol 2011