



**PLEC DE PRESCRIPCIONS TÈCNIQUES QUE HAN DE REGIR L'EXPEDIENT DE SUBMINISTRAMENT DE VESTUARI PER ALS MEMBRES DEL COS D'AGENTS RURALS DURANT L'EXERCICI 2026**

## Continguts

▪ <b>Objecte del contracte</b> .....	2
▪ <b>Talles de les peces de l'equipament</b> .....	2
▪ <b>Distintius institucionals i etiquetes</b> .....	3
▪ <b>Embalatge i lliurament</b> .....	4
▪ <b>Condicions generals dels productes a subministrar</b> .....	4
▪ <b>Fitxes tècniques dels productes</b> .....	5
▪ <b>Descripció, propietats i característiques dels productes</b> .....	5
<b>ANNEX 1. LOT 1 JAQUETES DIVERSES</b> .....	6
<b>ANNEX 2. LOT 2 POLOS</b> .....	23
<b>ANNEX 3. LOT 3 JERSEI</b> .....	42
<b>ANNEX 4. LOT 4 ROBA TÈRMICA</b> .....	45
<b>ANNEX 5. LOT 5 PANTALONS</b> .....	46
<b>ANNEX 6. LOT 6 SAMARRETES DE COTÓ</b> .....	59
<b>ANNEX 7. LOT 7 MITJONS D'HIVERN</b> .....	61
<b>ANNEX 8. LOT 8 GORRES</b> .....	62



▪ **Objecte del contracte**

Subministrament de vestuari per als membres del Cos d'Agents Rurals (CAR) durant l'exercici 2026 dividit en els següents lots:

Lot	Article		Unitats previstes 2026
1	Jaquetes diverses	Jaqueta tècnica	250
		Jaqueta softshell	400
		Jaqueta softshell TEOCs i QUEBECs	70
		Jaqueta softshell Premsa	30
		Jaqueta softshell GIS	15
		Jaqueta thermal Paravent	80
		Jaqueta polar cremallera TEOCs	100
2	Polos	Polo màniga curta	1.500
		Polo màniga llarga	3.000
		Polo màniga curta cotó	100
		Polo màniga llarga cotó	100
		Polo m/curta formador	100
		Polo m/llarga formador	100
		Polo m/curta TEOCS	270
		Polo m/llarga TEOCS	270
		Polo màniga curta GIS	30
		Polo màniga llarga GIS	30
		Polo màniga curta negre	500
		3	Jersei
4	Roba tèrmica	Samarreta interior tèrmica	1.000
		Malla tèrmica	1.000
5	Pantalons	Pantaló d'estiu	700
		Pantaló d'hivern	700
		Pantaló estiu TEOCS	200
		Pantaló estiu negre	200
		Pantaló tàctic	300
		Pantaló hivern TEOCS	300
6	Samarretes	Samarreta de cotó	700
		Samarreta cotó TEOCS	300
7	Mitjons	Mitjons hivern	3.000
8	Gorres	Gorres d'estiu	800
		Gorres d'hivern	800

▪ **Talles de les peces de l'equipament**

Un cop formalitzat el contracte i en un termini no superior a 5 dies hàbils, es comunicarà a l'empresa la denominació final dels logos amb la correlació de talles.



Les talles aniran de: 2XS, XS, S, M, L, XL, 2XL, 3XL que hauran d'incloure les especificacions corresponents a la confecció per a dona, que oscil·larà entre un 15-25% del total de les talles.

- **Distintius institucionals i etiquetes**

Totes les peces d'uniformitat inclouran els logos i distintius institucionals corresponents. La disposició, dimensió i ubicació exacta es comunicarà en un termini màxim de 5 dies des de la formalització del contracte.

Respecte al color i tipus de lletra s'haurà de seguir el Manual d'identificació visual corporativa del Cos d'Agents Rurals

[https://identitatcorporativa.gencat.cat/web/.content/Documentacio/descarregues/dpt/COLOR/Interior/manual\\_agentsrurals.pdf](https://identitatcorporativa.gencat.cat/web/.content/Documentacio/descarregues/dpt/COLOR/Interior/manual_agentsrurals.pdf)

A les peces de roba que hi consti patronatge femení i masculí, s'ha d'especificar aquest a l'etiqueta interior de tallatge i a la bossa per la part exterior.

#### LOGO COS AGENTS RURALS

L'element simbòlic es compon de 4 polígons quadrats que reuneixen el significat corporatiu.

En la seva funció d'identificador del Cos d'Agents Rurals (CAR) els quadrats han d'aparèixer sempre amb el logotip. La imatge corporativa està formada pel logotip tipogràfic i l'element simbòlic, els quadrats:

**agents rurals**  
■ ■ ■ ■

#### DISTINTIU INSTITUCIONAL COS D'AGENTS RURALS



**Cinta autoadhesiva del pit:** serà de tipus Velcro® o equivalent i s'utilitzarà el costat arrisso (astracan). La cinta autoadhesiva subjectarà el distintiu de graduació i comandament i el número d'identitat professional i anirà col·locada a la banda esquerra, mantenint les mateixes distàncies amb les costures que l'escut de pit. La mesura de la cinta autoadhesiva serà de 5,5 cm d'ample x 5 cm d'alt.

**Cinta autoadhesiva braç dret:** la cinta autoadhesiva subjectarà el distintiu d'especialitat que va situat de forma centrada a 9 cm de la costura superior de la màniga dreta. La mesura de la cinta autoadhesiva del braç dret ha de ser de 5 cm d'ample x 2,5 cm d'alt i s'utilitzarà el costat arrisso (astracan).



- **Embalatge i lliurament**

Tots els articles s'entregaran plegats individualment i adequadament amb bosses amb tanca adhesiva removable, de material compostable biodegradable, ecològic i respectuós amb el medi ambient.

Cada bossa portarà una etiqueta ben visible on consti la talla i la designació de la peça segons nomenclatura de la Direcció General dels Agents Rurals (DGAR d'ara endavant). A més, a aquesta etiqueta exterior de la bossa haurà d'anar especificat el patronatge masculí o femení en el cas de les peces de roba que es requereixin de les dues versions.

Els materials aniran agrupats en caixes i cada una inclourà la informació del nom de l'empresa proveïdora, el número de l'expedient, el número d'unitats, la designació de la peça i la talla:

- o Els productes es presentaran amb una fitxa, en format paper, i les instruccions d'ús, conservació emmagatzematge, nivells de protecció, i altres informacions necessàries d'acord amb els requeriments establerts al Reglament (UE) 2016/425.

- o En un termini màxim de 5 dies des de la formalització del contracte, es comunicarà a l'empresa contractista les talles, les coordenades cromàtiques, la disposició i dimensió dels distintius, i les lletres institucionals amb la seva ubicació exacta.

- o Cap de les peces de vestuari podran dur, si és possible, cap element exterior, tipus marca, llegenda, logotip o símbol visible, excepte el referit a la identificació de la DGAR. Les etiquetes internes seran de dimensions mínimes i estaran situades en llocs on no afecti a la comoditat de la peça.

Les recepcions de material que no s'adeqüi a les prescripcions del plec es rebutjaran i es considerarà que el material no ha estat entregat, a l'efecte de penalitzacions econòmiques.

En cas que els articles subministrats siguin defectuosos, la DGAR comunicarà el fet al contractista i aquest està obligat a recollir el material defectuós i lliurar el correcte en un termini no superior a 10 dies naturals, passat el qual s'iniciaran els terminis per a comptabilitzar les penalitats en què es pugui incórrer. En cas de no esmenar aquesta entrega defectuosa no s'abonarà la quantitat corresponent a l'article que no compleix més l'aplicació de les penalitats establertes respecte a la demora en el termini de lliurament ofert per l'empresa licitadora.

- **Condicions generals dels productes a subministrar**

Totes les normatives exigides en el contracte han de complir la seva darrera versió, o la normativa que les substitueixi. També seran d'aplicació les normatives que es derivin d'aquestes, que no poden contradir, però sí millorar, l'acompliment de les esmentades normes.



Així mateix, pel que fa a les referències expresses a certificacions (UNE, ISO,...) d'aquest document, s'entendran que inclouen altres certificacions equivalents.

És obligatori que la contractista informi el Servei de Contractació i Patrimoni de la DGAR, via correu electrònic a [unitatsuportlogisticcar.interior@gencat.cat](mailto:unitatsuportlogisticcar.interior@gencat.cat) d'aquesta data de lliurament, que ha de ser exacta, amb una antelació de 15 dies per a poder donar compliment a les normes establertes per la Intervenció Delegada pel que fa a la comprovació material de la despesa.

L'empresa adjudicatària haurà de presentar, en el termini màxim de 5 dies hàbils des de la data de requeriment per part de l'Administració i abans del subministrament efectiu del material, els informes de laboratori acreditat ENAC corresponents al compliment de les normes que apareixen en el quadre de característiques i la Fitxa tècnica corresponent als teixits, amb el contingut de les característiques tècniques d'aquestes.

En cas que ho indiqui el responsable del contracte i amb caràcter potestatiu, es podrà demanar una mostra de l'article pel seu enviament a un laboratori acreditat ENAC. Aquesta despesa anirà a càrrec de l'empresa adjudicatària.

Termini de garantia del subministrament del producte: 3 anys des de l'entrega definitiva del subministrament per a tots els productes.

- **Fitxes tècniques dels productes**

Les imatges són orientatives i en cas de discrepància preval la descripció. Les característiques generals de color i el disseny s'hauran d'assimilar el màxim possible a l'actual equipament que utilitzem a la DGAR, per al manteniment de la imatge corporativa del Cos d'Agents Rurals de l'Administració de la Generalitat.

- **Descripció, propietats i característiques dels productes**

La descripció, propietats i característiques dels productes dels diversos lots es troben a continuació, detallades als annexos de l'1 al 8.



## ANNEX 1. LOT 1 JAQUETES DIVERSES

Lot	Article	Unitats previstes 2026
1	Jaqueta tècnica	250
	Jaqueta softshell	400
	Jaqueta softshell TEOCs i QUEBECs	70
	Jaqueta softshell Premsa	30
	Jaqueta softshell GIS	15
	Jaqueta thermal paravent	80
	Jaqueta polar cremallera TEOCs	100

### ▪ JAQUETA TÈCNICA

#### Descripció i propietats

Jaqueta tècnica curta que ha d'estar confeccionada amb teixit impermeable i transpirable de tres capes amb màxima lleugeresa.



La part posterior més llarga que la davantera. Comptarà amb caputxa ergonòmica amb ajustos frontals i occipital per a garantir la visió 180°.

Oberta de dalt a baix mitjançant tancament central amb cremallera protegida per doble tapeta amb escopidor interior.

La peça serà perdurable i lleugera.

Comptarà amb dues **butxaques** davanteres en la part inferior amb tancament mitjançant cremallera protegida per tapeta. Haurà de tenir dues butxaques en la part davantera a l'altura del pit, en posició vertical i amb una obertura mínima de 20 cm i tancament mitjançant cremallera. El folre de les butxaques serà del mateix teixit de calada exterior.



Portarà una obertura en la part de les axil·les amb una longitud de 40 cm i tancament mitjançant cremallera protegida per doble tapeta amb escopidor interior.

**Mànigues** preformades, amb punys ajustables mitjançant peça engomada flexible amb cinta de contacte (costat ganxo) incrustada. La part femella de la cinta de contacte haurà d'anar tallada mitjançant làser i amb les cantonades arrodonides.

Sistemes d'ajustos elàstics i regulables situats en la zona de la caputxa, a la part davantera i a la part de darrere; i en la zona lateral, part baixa de la jaqueta.

Totes les costures aniran termosellades.

**Coordenades cromàtiques:** El color serà verd fosc amb les següents coordenades cromàtiques: negre a la part superior dels davanters i esquena juntament amb l'espatlla, en la part interior de la màniga des del colze en el puny i el propi puny.

Coordenades cromàtiques verdes:

L*	a*	b*
32,05	-1,27	+6,85

Tolerància: de  $\leq 2,5$

Coordenades cromàtiques negres:

L*	a*	b*
19,53	+0,46	-0,46

Tolerància: de  $\leq 2,5$

### **Personalització. Imatge corporativa**

**Escut de pit:** la peça portarà l'escut del Cos d'Agents Rurals centrat en el panell superior dret, situada a 2 cm des del seu extrem inferior central sobre la unió del canvi de color. L'escut anirà així mateix col·locat horitzontalment a 8 cm de la costura de la cremallera.

**Escut de braç esquerre:** Anirà al braç esquerre, de forma centrada, a 6 cm de la costura superior de la màniga esquerra.

Costures: Totes les costures tindran 5 puntades per cm (+1)

**Esquena:** la inscripció "agents rurals" anirà en transfer de color blanc a l'esquena en tipus de lletra Helvética Neue Bold de 25 cm x 8 cm d'alt i l'element simbòlic. També portaran la senyera.

### **Característiques tècniques del teixit i materials que intervenen en la fabricació:**

MASA LAMINAR (EN 12127:1997)	125 g/m2. +/-5%	
COMPOSICIÓ:	EXTERIOR: 100% POLIAMIDA O 100% POLIÉSTER	MEMBRANA: PU, PTFE o Poliéster
ESTRUCTURA:	3 CAPAS, EXTERIOR (RIPSTOP)	



Generalitat de Catalunya  
 Departament d'Interior i Seguretat Pública  
 Direcció General dels Agents Rurals

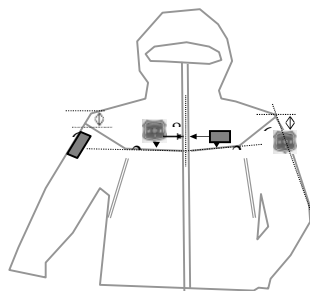
DETERMINACIÓ DE LES VARIACIONS DIMENSIONALS DELS TEIXITS SOTMESOS AL RENTAT I ASSECAT DOMÈSTICS. (UNE-EN ISO 5077:2008+ERRATUM 2008)	ORDIT $\leq 3\%$		
	TRAMA $\leq 1,5\%$		
SOLIDESA DE LES TINTURES AL FREGAMENT (ISO 105-X12)		DESCÀRREGA EN SEC	DESCÀRREGA EN MULLAT
	TRAMA	$\geq 4-5$	$\geq 4-5$
	ORDIT	$\geq 4-5$	$\geq 4-5$
SOLIDESA DE LES TINTURES A LA TRANSPIRACIÓ (ISO 105-E04):2013	DISSOLUCIÓ ALCALINA	DEGRADACIÓ $\geq 5$	DESCÀRREGA $\geq 4-5$
	DISSOLUCIÓ ÀCIDA	DEGRADACIÓ $\geq 5$	DESCÀRREGA $\geq 4-5$
SOLIDESA DE LES TINTURES A LA LLUM (UNE-EN ISO 105-B02:2024. Mètode 2)	$\geq 5$		
SOLIDESA DE LES TINTURES AL RENTAT (UNE-EN ISO 105-C06:2010)	DEGRADACIÓ	DESCÀRREGA	
	$\geq 5$	COTÓ: $\geq 4-5$	POLIÀMIDA: $\geq 4-5$
RESISTÈNCIA A LA FORMACIÓ DE PILLING EN ISO 12945-2:2021	$\geq 5$ (10.000 CICLOS)		
RESISTÈNCIA A LOS ENGANCHONES DE LOS TEJIDOS ASTM D3939	LONGITUDINAL: $\geq 4,5$ .    TRANSVERSAL: $\geq 4$		
RESISTÈNCIA AL VAPOR D'AIGUA (UNE-EN ISO 11092:2014)	$< 18 \text{ m}^2 \text{ Pa/W}$		
RESISTÈNCIA A LA PENETRACIÓ DE L'AIGUA (UNE EN ISO 811:2019)	$\geq 15.000 \text{ mm}$		
RESISTÈNCIA A LA PENETRACIÓ DE L'AIGUA (UNE EN 20811) DESPRÉS DE 20 CICLES DE RENTAT A 40°C segons norma UNE-EN ISO 6330:2022 mètode 4N i assecat A	$\geq 10.000 \text{ mm}$		
ENSAYO DE REPELENCIA AL ACEITE UNE-EN ISO 14419:2010	$\geq 6$		
DETERMINACIÓ DE LA RESISTÈNCIA DELS TEIXITS AL MULLAT SUPERFICIAL (EN ISO 4920:2023)	$\geq \text{ISO } 5$		
RESISTÈNCIA A LA TRACCIÓ I ALLARGAMENT AL TRENCAMENT (UNE-EN ISO 13934-1:2013)		SENTIT	
		TRAMA	ORDIT
	FORÇA MÀXIMA (N)	$\geq 550$	$\geq 700$
ALLARGAMENT A LA FORÇA MÀXIMA (%)	$\geq 35$	$\geq 30$	
RESISTÈNCIA A L'ABRASIÓ (EN ISO 12947-2:2017)	$\geq 150.000 \text{ CICLOS}$		



▪ **JAQUETA SOFTSHELL**



**Personalització i imatge corporativa**



**Esquema orientatiu**

**Escut de pit:** la peça portarà l'escut del Cos d'Agents Rurals centrat en el panell superior dret, situada a 2 cm des del seu extrem inferior central sobre la unió del canvi de color. L'escut anirà així mateix col·locat horitzontalment a 8 cm de la costura de la cremallera.

**Escut de braç esquerre:** Anirà al braç esquerre, de forma centrada, a 6 cm de la costura superior de la màniga esquerra.



Costures: Totes les costures tindran 5 puntades per cm. (+ 1)

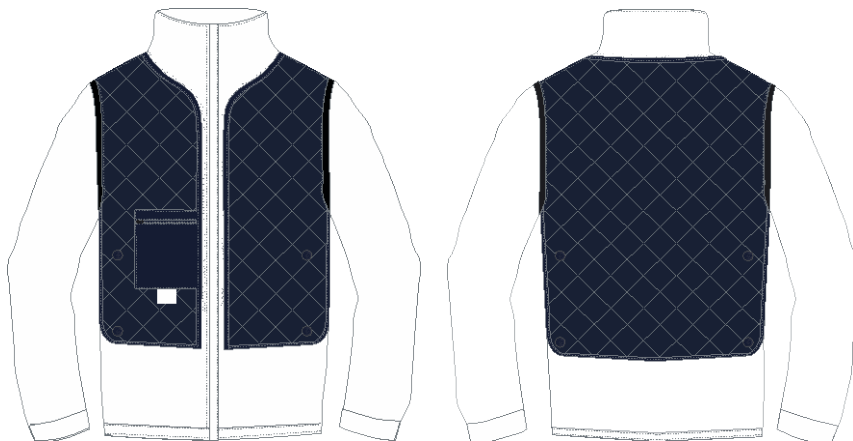
**Esquena:** la inscripció "agents rurals" anirà en transfer de color blanc a l'esquena en tipus de lletra Helvetica Neue Bold de 25 x 8 cm i l'element simbòlic. També portaran la senyera.

[La descripció, propietats i tables de materials i característiques del teixit bielàstic i del folre desmuntable, son comunes a totes les jaquetes softshell: jaqueta softshell, jaqueta softshell TEOCS-QUEBEC, jaquetes softshell PREMSA i jaquetes softshell GIS](#)

▪ **JAQUETA SOFTSHELL TEOCS i QUEBEC**

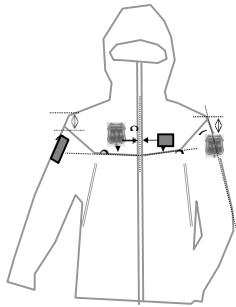


**Dibuix orientatiu**





### Personalització i imatge corporativa



**Esquema orientatiu**

**Imatge del Pit:** porta la inscripció “agents rurals” al pit centrat en el pit dret i anirà col·locat a 16 cm de la costura de l'espatlla.

**Imatge de braç esquerre:** porta la inscripció “Comunicacions” de braç que va situat de forma centrada a 9 cm de la costura superior esquerra.

**Imatge de braç dret:** porta la inscripció “agents rurals” de braç que va situat de forma centrada a 9 cm de la costura superior dreta.

**Costures:** Totes les costures tindran 5 puntades per cm. (+ 1)

**Esquena:** la inscripció Comunicacions anirà en transfer de color blanc a l'esquena en tipus de lletra Helvetica Neue Bold de 25 x 8 cm i l'element simbòlic Imatge senyera a la part posterior just per sota del coll.

[La descripció, propietats i tables de materials i característiques del teixit bielàstic i del folre desmuntable, son comunes a totes les jaquetes softshell: jaqueta softshell, jaqueta softshell TEOCS-QUEBEC, jaquetes softshell PREMSA i jaquetes softshell GIS](#)

#### ▪ **JAQUETA SOFTSHELL PREMSA**

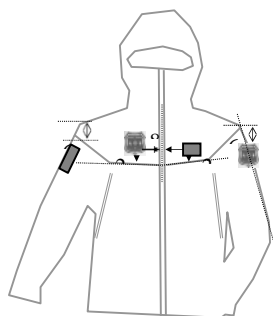




### Imatge orientativa



### Personalització i imatge corporativa



### Esquema orientatiu

**Imatge del Pit:** porta la inscripció “agents rurals” al pit centrat en el pit dret i anirà col·locat a 16 cm de la costura de l’espatlla.

**Imatge de braç esquerre:** porta la inscripció “Premsa” de braç que va situat de forma centrada a 9 cm de la costura superior esquerra.

**Imatge de braç dret:** porta la inscripció “agents rurals” de braç que va situat de forma centrada a 9 cm de la costura superior dreta.

**Costures:** Totes les costures tindran 5 puntades per cm. (+ 1)

**Esquena:** la inscripció Premsa anirà en transfer de color blanc a l’esquena en tipus de lletra Helvetica Neue Bold de 25 x 8 cm i l’element simbòlic.  
Imatge senyera a la part posterior just per sota del coll.

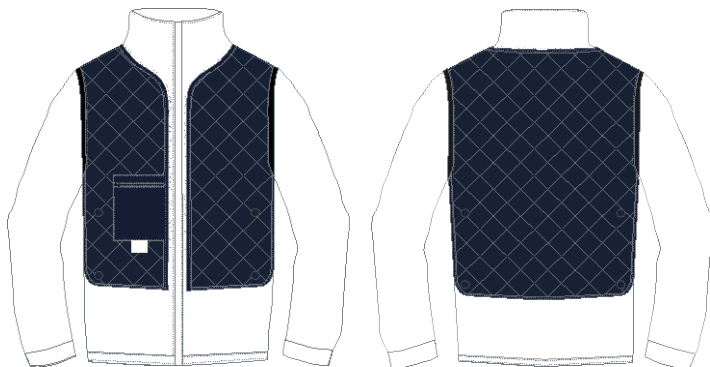


La descripció, propietats i tables de materials i característiques del teixit bielàstic i del folre desmuntable, son comunes a totes les jaquetes softshell: jaqueta softshell, jaqueta softshell TEOCS-QUEBEC, jaquetes softshell PREMSA i jaquetes softshell GIS

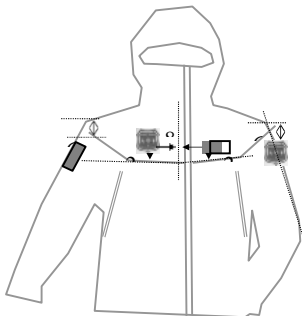
▪ **JAQUETA SOFTSHELL GIS**



**Dibuix orientatiu**



**Personalització i imatge corporativa**



**Esquema orientatiu**



**Imatge del Pit:** porta la inscripció “agents rurals” al pit centrat en el pit dret i anirà col·locat a 16 cm de la costura de l'espatlla.

**Imatge de braç esquerre:** porta la inscripció “GIS” de braç que va situat de forma centrada a 9 cm de la costura superior esquerra.

**Imatge de braç dret:** porta la inscripció “agents rurals” de braç que va situat de forma centrada a 9 cm de la costura superior dreta.

**Costures:** Totes les costures tindran 5 puntades per cm. (+ 1)

**Esquena:** la inscripció “ GIS ” anirà en transfer de color blanc a l'esquena en tipus de lletra Helvetica Neue Bold de 25 x 8 cm i l'element simbòlic Imatge senyera a la part posterior just per sota del coll

**DESCRIPCIÓ, PROPIETATS I TABLES DE MATERIALS I CARACTERÍSTIQUES DEL TEIXIT BIELÀSTIC I DEL FOLRE DESMUNTABLE COMUNES A TOTES LES JAQUETES SOFTSHELL: jaqueta softshell, jaqueta softshell TEOCS-QUEBEC, jaquetes softshell PREMSA i jaquetes softshell GIS**

Les jaquetes softshell hauran d'estar confeccionada en teixit SOFTSHELL triple capa amb membrana de politetrafluoroetileno (**PTFE**) i folre desmuntable de fibra tèrmica. La triple capa comporta polièster en la part exterior i folre polar o microllana a l'interior, separades per una membrana.

Cada **davanter** estarà format per tres peces segons s'indica en el croquis adjunt. Totes les peces són de color verd, menys el canesú que serà en color negre, igual que els laterals.

Els davanters aniran units entre si per una cremallera resistent i de doble cursor que comprendrà des de baix fins a la vora superior del coll.

La peça inferior serà de diferent teixit en color verd. Aquest teixit serà bielàstic, per a permetre la seva col·locació per dins dels pantalons i aconseguir deixar total llibertat d'ús al cinturó de treball i en defecte d'això, mantenir-la fora, com una peça d'ús normal.

Sota el ramal esquerre de la cremallera central portarà una tapeta que comprendrà tot el recorregut d'aquesta. La part superior actua en lloc de protector de barbata, per a evitar freds amb la cremallera.

La costura inferior de cada davanter acabarà en doblec del mateix teixit, ocultant el sistema d'ajust ràpid, mitjançant goma i tanques de pressió.

Cada davanter disposarà de **butxaca** amb tirador. En pit esquerre disposarà d'una butxaca interior oberta verticalment per cremallera.

L'**esquena** serà recta de tres peces. El canesú en color negre i la peça principal que va cosida al



canesú en color verd. La peça inferior serà de diferent teixit en color verd, aquest teixit serà bielàstic.

Les **mànigues** seran de tipus muntada de tres peces i portaran butxaques de color negre per a bolígraf.

Des de l'inici de la màniga, passant per tot el lateral i unint davanter i darrere, una banda negra del mateix teixit de 10 cm d'ample en la part del costat i anirà en disminució al llarg de la màniga.

En la zona superior del tors, tindrà obertures de ventilació mitjançant cremallera.

Puny ajustable mitjançant traveta del mateix teixit amb cinta de contacte mascle o bé mitjançant peça engomada flexible amb cinta de contacte mascle incrustada, que tanqui sobre la part femella de la cinta de contacte col·locada en el semi perímetre interior del puny. La part femella de la cinta de contacte haurà d'anar tallada mitjançant làser i amb les cantonades arrodonides.

El **coll** serà en color verd.

Folre tèrmic desmuntable unit a l'interior mitjançant cremallera perimetral. El folre tèrmic arribarà, en la seva part inferior, fins a la costura que divideix el teixit principal del teixit inferior del davanter i d'aquesta manera facilitar la col·locació per dins dels pantalons de la peça.

El farciment desmuntable interior tèrmic haurà d'anar embuatat.

Coordenades cromàtiques verdes:

L*	a*	b*
32,05	-1,27	+6,85

Tolerància: de  $\leq 2,5$

Coordenades cromàtiques negres:

L*	a*	b*
19,53	+0,46	-0,46

Tolerància: de  $\leq 2,5$

## TAULES COMUNS A LES JAQUETES SOFTSHELL

### Materials que componen la peça i propietats que han de complir totes les jaquetes SOFTSHELL

COMPOSICIÓ:	100% POLIÉSTER		
MEMBRANA:	PTFE		
DETERMINACIÓ DEL NÚMERO DE FILS PER UNITAT DE LONGITUD UNE-EN 1049-2:1995	ORDIT: 55 h/cm $\pm 2$	TRAMA: 43 h/cm $\pm 2$	
TÍTOLS UNE 2060:1996	ORDIT: 9 multifil. $\pm 1$	TRAMA: 8 Multifil. $\pm 1$	
CONSTRUCCIÓ:	3	CAPES	SOFTSHELL.
	Cara externa:	100% Poliéster	Sarga
	Membrana:		PTFE
	Cara interna:	100% Poliéster folre polar	



PES:	300 +/-5% GSM		
DETERMINACIÓ DE LES VARIACIONS DIMENSIONALS DELS TEIXITS SOTMESOS AL RENTAT ASSECAT DOMÈSTICS UNE-EN ISO 5077:2008 + ERRATUM:2008	TRAMA: ≤2%		
	ORDIT: ≤2%		
SOLIDESSA DE LES TINTURES AL RENTAT ISO 105-C06 :2010	DEGRADACIÓ	DESCÀRREGA COTÓ	DESCÀRREGA POLIÉSTER
	≥5	≥4-5	≥4-5
SOLIDESSA DE LES TINTURES AL FREGAMENT ISO 105-X12 :2016		DESCÀRREGA EN SEC	DESCÀRREGA EN MULLAT
	URDIMBRE	≥4-5	≥4-5
	TRAMA	≥4-5	≥4-5
SOLIDESSA DE LES TINTURES A LA TRANSPIRACIÓ UNE-EN ISO 105-E04:2013	DISOLUCIÓ ALCALINA		DEGRADACIÓ
			≥5
	DISOLUCIÓ ÀCIDA		DEGRADACIÓ
			≥5
SOLIDESSA DE LES TINTURES AL PLANXAT UNE-EN ISO 105-X1 :1997	INICIO	SECO	HÚMEDO
		≥5	≥5
	TRAS 4 HORAS	SECO	HÚMEDO
	DEGRADACIÓ	≥5	≥5
	DESCARGA	-	≥4-5
SOLIDESSA DE LES TINTURES A LA NETEJA EN SEC UNE-EN ISO 105-D01:2010	DEGRADACIÓ		DESCARGA ALGODÓN
	≥5		≥4-5
RESISTENCIA A L'ESQUINÇAMENT DELS TEIXITS PER ESQUINÇ UNE-EN ISO 13937-2 :2000			RESISTENCIA MEDIA INICIAL (DI) (N)
	WARP		≥80
	WEFT		≥95
RESISTENCIA A LA FORMACIÓ DE PILLING UNE-EN ISO 12945-2:2021	5 (5.000 CICLOS)		
RESISTENCIA TÉRMICA EN ISO 11092:2014	Rct: ≥0,045 m2. K/W		
RESISTENCIA AL VAPOR D'AIGUA EN ISO 11092	Ret ≤7 m2 Pa/W		
RESISTENCIA A LA PENETRACIÓ DE L'AIGUA. ASSAIG SOTA PRESSIÓ HIDROSTÀTICA UNE-EN ISO 811:2019	≥ 1.000 mm/H2O		

**Característiques del teixit bielàstic de totes les jaquetes softshell:**

PES	210 GRS/M2 ±5%		
COMPOSICIÓ UNE EN ISO 1833:2020 Annex B i part 7	61% POLIAMIDA (±3% TOLERANCIA)	30% POLIÉSTER	9% ELASTANO
DETERMINACIÓ DEL NÚMERO DE FILS PER UNIDAD DE LONGITUD UNE-EN 1049-2:1995	ORDIT	TRAMA	
	74 (±2 fils p cm)	57,50 (±2 fils p cm)	
TÍTOLS UNE 2060:1996	ORDIT	TRAMA	
	9,93 Multif + elasta (±1)	24,06 Multif (±2)	9,87 Multif + elasta (±1)
SOLIDESSA DE LES TINTURES AL RENTAT UNE-EN ISO 105-C06:2010	DEGRADACIÓ		DESCÀRREGA POLIÉSTER
	≥5		≥4
SOLIDESSA DE LES TINTURES AL PLANXAT UNE-EN ISO 105-D01:2010	INICI	DEGRADACIÓ SEC	DEGRADACIÓ HÚMIT
		≥5	≥5
	DESPRÉS 4 HORES	SEC	HUMIT
	DEGRADACIÓ	≥5	≥5
	DESCÀRREGA	-	≥5



Generalitat de Catalunya  
 Departament d'Interior i Seguretat Pública  
 Direcció General dels Agents Rurals

SOLIDESSA DE LES TINTURES A LA NETEJA EN SEC ISO 105-D01	DEGRADACIÓ		DESCÀRREGA POLIÉSTER	DESCÀRREGA POLIAMIDA
	≥5		≥4-5	≥4-5
RESISTÈNCIA A LA TRACCIÓ I ALLARGAMENT AL TRENCAMENT UNE-EN ISO 1394-1:2013	ORDIT		TRAMA	
	FORÇA MÀXIMA:	ALLARGAMENT A LA FORÇA MÀXIMA:	FORÇA MÀXIMA:	ALLARGAMENT A LA FORÇA MÀXIMA:
	≥775 N	≥75%	≥950 N	≥75%
RESISTÈNCIA A L'ABRASIÓ UNE-EN ISO 12947-2:2017/AC:2006	≥ 50.000 CICLES. NIVELL PILLING ≥4-5			
ALLARGAMENT SOTA CÈRREGA PER TRACCIÓ I RECUPERAT UNE-EN 14704-1:2005	ELASTICITAT 5º CICLE			
	ORDIT	≥ 20%	TRAMA	≥ 25%
	ALLARGAMENT NO RECUPERAT			
			URDIMBRE	TRAMA
	DESPRÉS D' 1 MINUTO		≤ 3%	≤ 3%
	DESPRÉS DE 30 MINUTOS		≤ 2%	≤ 2%
	ALLARGAMENT RECUPERAT			
			ORDIT	TRAMA
	DESPRÉS D' 1 MINUTO		≥ 97%	≥ 97%
	DESPRÉS DE 30 MINUTOS		≥ 98%	≥ 98%
RESISTÈNCIA AL VAPOR D'AIGUA UNE-EN 11092:2015	≤ 5 m2 Pa/W			
RESISTÈNCIA TÈRMICA EN ISO 11092:2014	≥ 0,02 m2.K/W			
PERMEABILITAT A L'AIRE UNE-EN ISO 9237:2024	≤ 15 mm/s			
DETERMINACIÓ DEL FACTOR DE PROTECCIÓ ULTRAVIOLADA AS/NZS 4399:2020	≥ 50			

**Característiques tècniques del folre desmuntable (en el seu conjunt) de totes les jaquetes softshell:**

PESO:	<200 g/m2
RESISTÈNCIA TÈRMICA. (EN ISO 11092:2014)	>0,31 m2.K/W
RESISTÈNCIA AL VAPOR D'AIGUA (EN ISO 11092:2014)	≤32 m2 Pa/W



▪ JAQUETA THERMAL PARAVENT



**Propietats de la peça**

Peça tèrmica impermeable i paravents, que haurà d'estar confeccionada amb teixit lleuger de dues capes exterior, fibra tèrmica i folre amb membrana hidrofílica interior.

Els **davanters** aniran units entre si per una cremallera resistent i de doble cursor que comprendrà des de baix fins a la vora superior del coll.



Sota el ramal esquerre de la cremallera central portarà una tapeta que comprendrà tot el recorregut d'aquesta. La part superior actua en lloc de protector de barbeta per a evitar freds amb la cremallera.

La costura inferior de cada davanter acabarà en doblec del mateix teixit, ocultant el sistema d'ajust ràpid, mitjançant goma i tanques a pressió.  
Cada davanter disposarà de **butxaca** amb tirador.

L'**esquena** serà recta de dues peces.

El canesú en color negre i la peça principal que va cosida al canesú serà en color verd.

Les **mànigues** seran de tipus muntada de dues peces.

Portarà contrast en color negre en el costat i sota màniga.

Puny ajustable mitjançant traveta del mateix teixit amb cinta de contacte mascle, que tanca sobre la part femella de la cinta de contacte col·locada en el semiperímetre interior del puny. La part femella de la cinta de contacte haurà d'anar tallada mitjançant làser i amb les cantonades arrodonides.

El **coll** serà en color verd.

Unida al coll posterior mitjançant cremallera, portarà una caputxa, exactament construïda amb els mateixos materials que la totalitat de la peça.

Tot l'interior serà de fibra tèrmica unida a la membrana hidrofílica.

En pit esquerre, disposarà d'una butxaca interior oberta verticalment per cremallera.

**Coordenades cromàtiques verdes:**

L*	a*	b*
32,05	-1,27	+6,85

Tolerància: de  $\leq 2,5$

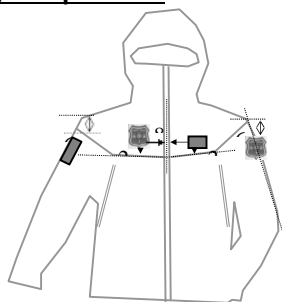
**Coordenades cromàtiques negres:**

L*	a*	b*
19,53	+0,46	-0,46

Tolerància: de  $\leq 2,5$



**Personalització i imatge corporativa**



**Escut de pit:** la peça portarà l'escut del Cos d'Agents Rurals centrat en el panell superior dret, situada a 2 cm des del seu extrem inferior central sobre la unió del canvi de color. L'escut anirà així mateix col·locat horitzontalment a 8 cm de la costura de la cremallera. Una vegada cosit l'escut, s'haurà de tornar a impermeabilitzar la zona mitjançant pegat termosellat interior.

**Escut de braç esquerre:** anirà col·locat al braç esquerre, de forma centrada, a 6 cm de la costura superior de la màniga esquerra. Una vegada cosit l'escut, s'haurà de tornar a impermeabilitzar la zona mitjançant pegat termosellat interior.

**Costures:** Totes les costures tindran 5 puntades per cm. (+ 1)

**Esquena:** la inscripció "agents rurals" anirà en transfer de color blanc a l'esquena en tipus de lletra Helvetica Neue Bold de 25 x 8 cm i l'element simbòlic. També portaran la senyera.

**Materials que componen la peça i propietats que han de complir**

**Teixit exterior**

MASSA (EN 12127:1997)	LAMINAR	88 Grs/m2. +/-5%	
COMPOSICIÓ:	100% POLIAMIDA	MEMBRANA: POLIURETAN	
DETERMINACIÓ DE LES VARIACIONS DIMENSIONALS DELS TEIXITS SOTMESOS AL RENTAT I ASSECAT DOMÈSTICS. (UNE-EN ISO 5077:2008+ERRATUM 2008)	ORDIT <2,5%		
	TRAMA < 2,5%		
SOLIDESSA DE LES TINTURES AL FREGAMENT (ISO 105-X12)		DESCÀRREGA EN SEC	DESCÀRREGA EN MULLAT
	TRAMA	≥ 5	≥ 4-5
	ORDIT	≥ 5	≥ 4-5
SOLIDESSA DE LES TINTURES A LA TRANSPIRACIÓ (ISO 105-E04):2013	DISOLUCIÓ ALCALINA	DEGRADACIÓ	DESCÀRREGA
		≥ 5	≥ 4-5
	DISOLUCIÓ ÀCIDA	DEGRADACIÓ	DESCÀRREGA
		≥ 5	≥ 4-5
SOLIDESSA DE LES TINTURES A LA LLUM (UNE-EN ISO 105-B02:2024. Mètode 2)	≥ 6-7		
SOLIDESSA DE LES TINTURES AL RENTAT (UNE-EN ISO 105-C06:2010)	DEGRADACIÓ	DESCÀRREGA	
	≥ 5	COTÓ ≥ 4-5	POLIAMIDA: ≥ 4-5
SOLIDESSA DE LES TINTURES A L' AIGUA (UNE-EN ISO 105-E01:2013)	DEGRADACIÓ	DESCÀRREGA	
	≥ 5	POLIAMIDA: ≥ 4-5	LLANA: ≥ 4-5
RESISTÈNCIA AL VAPOR D'AIGUA (ISO 11092/UNE EN 31092)	< 4m2Pa/W		
RESISTÈNCIA A LA PENETRACIÓ DE L' AIGUA (UNE EN 20811:2019)	≥ 20.000 Pa		



RESISTENCIA A LA PENETRACIÓ DE L' AIGUA (UNE EN 811:2019) DESPRÉS DE 20 CICLES DE RENTAT A 40°C segons norma UNE-EN ISO 6330:2022 mètode 4N i assecat A	≥ 20.000 Pa		
ASSAIG DE FLEXIÓ PER A TEIXIT RECOBERT DE CAUTXÚ O PLÀSTIC (UNE-EN ISO 7854:1997)	ORDIT I TRAMA:	≥ 9000 CICLES. No s'observa deteriorament, esquerdament ni deslaminació	
RESISTENCIA A LA PENETRACIÓ DE L' AIGUA (UNE EN 811:2019) TRAS PRETRATACTAMENT DE FLEXIÓ SEGONS NORMA EN ISO 7854:1997 Mètode C	≥ 50.000 Pa		
RESISTENCIA A LA PENETRACIÓ DE L' AIGUA (UNE EN 811:2019) DESPRÉS DE PRETRACTAMENT AMB FUEL I OLIS (EN 343:2019 +A1:2007 5.1.3.5)	≥ 50.000 Pa		
DETERMINACIO DE LA RESISTENCIA DELS TEIXITS AL MULLAT SUPERFICIAL (EN ISO 4920:2023)	≥ ISO 5		
OBSERVACIO DE TEIXIT DESPRÉS DE SER SOTMES AL RENTAT DOMÈSTIC (Segons ISO 6330:2022)	Després de 50 cicles de rentat 4N (T <sup>a</sup> =40+/-3°C) assecat A, segons norma ISO6330:2012 no s'observa deslaminació o desintegració de la membrana, no hi ha separació dels components individuals, ni forats, bombolles o arrugues.		
RESISTENCIA A LA TRACCIO I ALLARGAMENT AL TRENCAMENT (ISO 13934-1:2013)		SENTIIT	
		TRAMA	ORDIT
	FORÇA MAXIMA (N)	≥ 510	≥ 630
	ALLARGAMENT A LA FORÇA MÁXIMA (%)	≥ 35	≥ 30
RESISTENCIA A L'ABRASIÓ (EN ISO 12947-2:1998/AC:2006)	≥ 50.000 CICLES		

▪ **JAQUETA POLAR CREMALLERA (TEOCS)**



**Descripció i propietats**

Jersei confeccionat en polar tècnic elàstic en totes les direccions i amb canals interiors, amb coll alt confeccionat amb el mateix teixit, amb obertura total mitjançant cremallera, tapeta interior i protector de barbata.

Els seus canals interiors de ventilació s'expandeixen o contreen amb el moviment del cos permetent així la màxima transpirabilitat mentre l'usuari està en moviment i un elevat aïllament tèrmic quan l'usuari es troba en estàtic. Els punys estan confeccionats amb el mateix teixit principal.

El perxat interior del teixit aporta gran capacitat d'aïllament tèrmic amb el mínim pes. Els canals de ventilació permeten que l'usuari estigui sempre sec fins i tot sota activitat física moderada.



**Personalització i imatge corporativa**

**Imatge del Pit:** porta la inscripció “agents rurals” al pit centrat en el pit dret i anirà col·locat a 16 cm de la costura de l’espatlla.

**Imatge de braç esquerre:** porta la inscripció “Comunicacions” de braç que va situat de forma centrada a 9 cm de la costura superior esquerra.

**Imatge de braç dret:** porta la inscripció “agents rurals” de braç que va situat de forma centrada a 9 cm de la costura superior dreta.

**Esquena:** la inscripció “agents rurals” i “Comunicacions” anirà en transfer de color blanc a l'esquena en tipus de lletra Helvetica Neue Bold de 25 x 8 cm. També portarà la senyera.

Coordenades cromàtiques verdes:

L*	a*	b*
32,05	-1,27	+6,85

Tolerància: de ≤ 2,5

Coordenades cromàtiques negres:

L*	a*	b*
19,53	+0,46	-0,46

Tolerància: de ≤ 2,5

**Característiques tècniques del teixit i materials que intervenen en la fabricació:**

MASSA LAMINAR UNE-EN 12127: 1998 punt 8.3	225 grs/m2 (±5%)		
ANÀLISI QUALITATIVA I QUANTITATIVA DE FIBRES UNE EN ISO 1833: 2020 parts 12 i 7	92% POLIÉSTER 8% ELASTANO (±3%)		
ESTRUCTURA	Teixit de rínxol perxat interior. Forma canals per la cara interna.		
SOLIDESA DE LES TINTURES AL RENTAT UNE-EN ISO 105-C06: 2010	DEGRADACIÓ	DESCÀRREGA COTÓ	DESCÀRREGA POLIAMIDA
	5	4-5	4-5
SOLIDESA DE LES TINTURES A LA LLUM (UNE-EN ISO 105-B02:2024 METHOD 2)	5		
RESISTÈNCIA A LA FORMACIÓ DE PILLING UNE-EN ISO 12945- 2: 2021	≥3-4 (2.000 CICLOS)		
ALLARGAMENT SOTA CÀRREGA PER TRACCIÓ I RECUPERAT EN ISO 20932-1:2020 Mètode A	(%)	LONGITUDINAL	TRANSVERSAL
	ELASTICIDAD 5º CICLO	≥60	≥110
	ALARGAMIENTO NO RECUPERADO (TRAS 1 MINUTO)	≤5	≤15
	ALARGAMIENTO NO RECUPERADO (TRAS 30 MINUTOS)	≤5	≤10
RESISTÈNCIA A LA TRACCIÓ I ALLARGAMENT AL TRENCAMENT UNE-EN ISO 13934-1: 2013		FUERZA MÁXIMA (N)	ALARGAMIENTO A LA FUERZA MÁXIMA (%)
	LONGITUDINAL	380	156
	TRANSVERSAL	240	225
RESISTÈNCIA AL VAPOR D'AIGUA (RET) EN ISO 11092:2014	≤6,5 m2 Pa/W		
RESISTÈNCIA TÈRMICA (RCT) EN ISO 11092:2014	Rct: ≥0,05 m2. K/W		
DETERMINACIÓN DEL FACTOR DE PROTECCIÓN	UPF 50+		



ULTRAVIOLETA AS/NZS 4399:2020		
DETERMINACIÓ DE LES VARIACIONS DIMENSIONALES DELS TEIXITS SOTMESOS AL RENTAT I ASSECAT DOMÈSTICS. (UNE-EN ISO 5077:2008+ERRATUM 2008)	ORDIT: -2%	TRAMA: -2%

**ANNEX 2. LOT 2 POLOS**

Lot		Article	Unitats previstes 2026
2	Polos	Polo màniga curta	1.500
		Polo màniga llarga	3.000
		Polo màniga curta cotó	100
		Polo màniga llarga cotó	100
		Polo m/curta formador	100
		Polo m/llarga formador	100
		Polo m/curta TEOCS	270
		Polo m/llarga TEOCS	270
		Polo màniga curta GIS	30
		Polo màniga llarga GIS	30
		Polo màniga curta negre	500

▪ **POLO MÀNIGA CURTA**





### **Descripció i propietats**

Polo d'estiu lleuger transpirable, antibacterià i d'assecat ràpid.

**Color** verd i amb parts del canesú, part de les mànigues i laterals en negre tal i com s'especifica més endavant.

**Davanter:** peça inferior en color verd i canesú en color negre, igual que els laterals. En la part frontal superior portarà dues tapetes que tancaran mitjançant tres botons i seran de color verd.

En cada canesú, portarà una traveta, per a facilitar la col·locació del sistema de comunicació.

La peça es cordarà mitjançant 3 botons del mateix color verd que la resta de la peça. Els traus seran de la següent manera: d'obertura vertical el trau inferior i mitjà i d'obertura horitzontal el trau superior.

**Esquena:** la part superior amb canesú color negre igual que els costats, i la part inferior en color verd.

**Mànigues i laterals:** de tipus muntada en màniga curta. Color verd.

Des de l'inici de la màniga, passant per tot el lateral i unint davanter i darrere, portarà una banda negra del mateix teixit de 10 cm d'ample en el costat que anirà en disminució en la màniga.

En les dues mànigues portarà una butxaca interna porta bolígrafs amb dos compartiments confeccionats en teixit principal.

**Costures:** totes les costures tindran 5 puntades per cm. (+ 1)

**Coll:** serà de tipus camiser i portarà peu de coll. Anirà confeccionat en teixit principal de color verd.

El **color VERD** amb les coordenades cromàtiques següents:

L*	a*	b*
28,94	+0,26	+6,15

Toleràncies: de  $\leq 2,5$

Coordenades cromàtiques negres:

L*	a*	b*
19,53	+0,46	-0,46

Tolerància: de  $\leq 2,5$

### **Personalització i imatge corporativa**

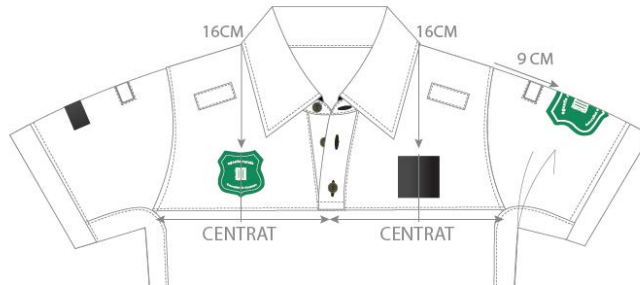
**Escut de pit:** porta l'escut de pit centrat en el pit esquerre i anirà col·locat a 16 cm de la costura de l'espatlla.

**Escut de braç esquerre:** porta l'escut de braç, que va situat de forma centrada, a 9 cm de la costura superior de la màniga esquerra.

**Esquena:** la inscripció "agents rurals" anirà en transfer de color blanc a l'esquena en tipus de lletra Helvetica Neue Bold de 25 x 8 cm i l'element simbòlic.



Imatge senyera a la part posterior just per sota del coll



[La taula de descripció de característiques tècniques del teixit i materials que intervenen en la fabricació, és la mateixa per: polo de màniga curta, polo de màniga curta formador, polo de màniga curta TEOCS , polo de màniga curta GIS i polo màniga curta negra](#)



▪ **POLO MÀNIGA LLARGA**



**Descripció i propietats** Polo de màniga llarga transpirable, antibacterià i d'alt aïllament tèrmic, de color verd i amb parts del canesú, part de les mànigues i laterals en negre tal i com s'especifica més endavant.

**Davanter:** inferior en color verd i canesú en color negre, igual que els laterals. En la part frontal superior portarà dues tapetes que tancaran mitjançant tres botons.

En cada canesú, portarà una traveta per a facilitar la col·locació del sistema de comunicació.



La peça es cordarà mitjançant 3 botons del mateix color que la resta de la peça. Els traus seran de la següent manera: d'obertura vertical el trau inferior i el del mig, d'obertura horitzontal el trau superior.

**Esquena:** la part superior portarà un canesú de color negre, igual que els costats i la part inferior en color verd.

**Mànigues i laterals:** de tipus muntada en màniga llarga i color verd. Des de l'inici de la màniga, passant per tot el lateral i unint davanter i darrere, portarà una banda negra del mateix teixit de 10 cm d'amplada en el costat que anirà en disminució en la màniga.

En les dues mànigues portarà una butxaca interna porta bolígrafs amb dos compartiments confeccionats en teixit principal.

**Coll:** serà de tipus camiser i portarà peu de coll. Anirà confeccionat en teixit principal de color verd.

**Costures:** totes les costures tindran 5 puntades per cm. (+ 1)

El **color VERD** amb les coordenades cromàtiques següents:

L*	a*	b*
28,94	+0,26	+6,15

Toleràncies: de  $\leq 2,5$

Coordenades cromàtiques negres:

L*	a*	b*
19,53	+0,46	-0,46

Tolerància: de  $\leq 2,5$

### **Personalització i imatge corporativa**

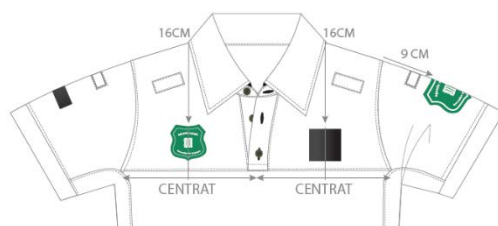
**Escut de pit:** porta l'escut de pit centrat en el pit esquerre i anirà col·locat a 16 cm de la costura de l'espatlla.

**Escut de braç esquerre:** porta l'escut de braç que va situat de forma centrada a 9 cm de la costura superior esquerra.

**Esquena:** la inscripció "agents rurals" anirà en transfer de color blanc a l'esquena en tipus de lletra Helvetica Neue Bold de 25 x 8 cm i l'element simbòlic.

Imatge senyera a la part posterior just per sota del coll.

**Característiques tècniques del teixit i materials que intervenen en la fabricació:**



Esquema orientatiu

PES	215 GRS/M2 +/-5%		
COMPOSICIÓ	50% POLIESTER fibra buida - 50% Polièster 4 canals amb ions de Plata		
LLIGAMENT	PUNT PIQUÉ (GRANIT)		
SOLIDESSA DE LES TINTURES AL FREGAMENT (ISO 105-X12)	ORDIT	DESCARGA EN SECO	DESCARGA EN MOJADO
	TRAMA	≥4-5	≥4-5
SOLIDESSA DE LES TINTURES AL RENTAT (30°C) EN ISO 105-C06:2010	DEGRADACIÓ	DESCÀRREGA COTÓ	DESCÀRREGAPOLIÉSTER
	≥5	≥4-5	≥4-5
SOLIDESSA DE LES TINTURES A LA SUDORACIÓ (ISO 105-E04:2013)	DISOLUCIO ALCALINA	DEGRADACIÓ	DESCÀRREGA
		≥ 4-5	≥ 4-5
	DISOLUCIÓ ÀCIDA	DEGRADACIÓ	DESCÀRREGA
		≥ 4-5	≥ 4-5
SOLIDESSA DE LES TINTURES AL PLANXAT (ISO 105-X11)	INICI	SEC	HUMIT
		≥ 4-5	≥ 4-5
	DESPRÉS DE 4H	SEC	HUMIT
		≥ 4-5	≥ 4-5
DESCÀRREGA	-	≥ 4-5	
DESCÀRREGA	-	≥ 4-5	≥ 4-5
SOLIDESSA DE LES TINTURES A LA NETEJA EN SEC (ISO 105-D01:2010)	DEGRADACIÓ	DESCÀRREGA	
	≥ 4-5	≥ 4-5	
RESISTENCIA AL VAPOR D'AIGUA EN ISO 11092:2014	≤3,75 m2 Pa/W		
RESISTENCIA TÈRMICA EN ISO 11092:2014	≥0,03 m2.K/W		
RESISTENCIA A L'ESCLAT EN ISO 13938-1:2020	DEFORMACIÓ A L'ESCLAT (mm)	RESISTENCIA A L'ESCLAT (kPa)	
	≤18mm	≥1200	
ACTIVITAT ANTIBACTERIANA AATCC Test Method 100-2019	Staphylococcus aureus (ATCC 6538 - CECT 239)	Klebsiella pneumoniae. (ATCC 6538 - CECT 239)	
	MIN 90%	MIN 90%	
RESISTENCIA A LA FORMACIÓ DE PILLING (UNE-EN ISO 12945-2:2021)	MIN 5 (2000 CICLOS)		

▪ **POLO MÀNIGA CURTA COTÓ**

**Descripció i propietats**

Polo d'estiu 100% cotó lleuger transpirable i d'assecat ràpid de color verd i amb parts del canesú, mànigues i laterals en negre tal i com s'especifica més endavant.

**Davanter:** peça inferior en color verd i canesú en color negre, igual que els laterals. En la part frontal superior portarà dues tapetes que tancaran mitjançant tres botons i seran de color verd.

En cada canesú, portarà una traveta, per a facilitar la col·locació del sistema de comunicació.



La peça es cordarà mitjançant 3 botons del mateix color verd que la resta de la peça. Els traus seran de la següent manera: d'obertura vertical el trau inferior i mitjà i d'obertura horitzontal el trau superior.

**Esquena:** la part superior amb canesú color negre igual que els costats, i la part inferior en color verd.

**Mànigues i laterals:** de tipus muntada en màniga curta. Color verd.

Des de l'inici de la màniga, passant per tot el lateral i unint davanter i darrere, portarà una banda negra del mateix teixit de 10 cm d'ample en el costat que anirà en disminució en la màniga.

En les dues mànigues portarà una butxaca interna porta bolígrafs amb dos compartiments confeccionats en teixit principal.

**Costures:** totes les costures tindran 5 puntades per cm. (+ 1)

**Coll:** serà de tipus camiser i portarà peu de coll. Anirà confeccionat en teixit principal de color verd.

El **color VERD** amb les coordenades cromàtiques següents:

L*	a*	b*
28,94	+0,26	+6,15

Toleràncies: de  $\leq 2,5$

Coordenades cromàtiques negres:

L*	a*	b*
19,53	+0,46	-0,46

Tolerància: de  $\leq 2,5$

### **Personalització i imatge corporativa**

**Escut de pit:** porta l'escut de pit centrat en el pit esquerre i anirà col·locat a 16 cm de la costura de l'espatlla.

**Escut de braç esquerre:** porta l'escut de braç, que va situat de forma centrada, a 9 cm de la costura superior de la màniga esquerra.

**Esquena:** la inscripció "agents rurals" anirà en transfer de color blanc a l'esquena en tipus de lletra Helvetica Neue Bold de 25 x 8 cm. i l'element simbòlic.

Imatge senyera a la part posterior just per sota del coll.

[La descripció de les característiques tècniques del teixit son comunes en el polo de màniga curta de cotó i en el polo de màniga llarga de cotó.](#)



▪ **POLO MÀNIGA LLARGA COTÓ**

**Descripció i propietats:** Polo de màniga llarga 100% cotó lleuger, transpirable i d'alt aïllament tèrmic, de color verd i amb parts del canesú, mànigues i laterals en negre tal i com s'especifica més endavant.

**Davanter:** inferior en color verd i canesú en color negre, igual que els laterals. En la part frontal superior portarà dues tapetes que tancaran mitjançant tres botons i seran de color verd.

En cada canesú, portarà una traveta per a facilitar la col·locació del sistema de comunicació.

La peça es cordarà mitjançant 3 botons del mateix color que la resta de la peça. Els traus seran de la següent manera: d'obertura vertical el trau inferior i el del mig, d'obertura horitzontal el trau superior.

**Esquena:** la part superior portarà un canesú de color negre, igual que els costats i la part inferior en color verd.

**Mànigues i laterals:** de tipus muntada en màniga llarga i color verd. Des de l'inici de la màniga, passant per tot el lateral i unint davanter i darrere, portarà una banda negra del mateix teixit de 10 cm d'ample en el costat que anirà en disminució en la màniga.

En les dues mànigues portarà una butxaca interna porta bolígrafs amb dos compartiments confeccionats en teixit principal.

**Coll:** serà de tipus camiser i portarà peu de coll. Anirà confeccionat en teixit principal de color verd.

**Costures:** totes les costures tindran 5 puntades per cm. (+ 1)

El color VERD amb les coordenades cromàtiques següents:

L*	a*	b*
28,94	+0,26	+6,15

Toleràncies: de  $\leq 2,5$

Coordenades cromàtiques negres:

L*	a*	b*
19,53	+0,46	-0,46

Tolerància: de  $\leq 2,5$

**Personalització i imatge corporativa**

**Escut de pit:** porta l'escut de pit centrat en el pit esquerre i anirà col·locat a 16 cm de la costura de l'espatlla.

**Escut de braç esquerre:** porta l'escut de braç que va situat de forma centrada a 9 cm de la costura superior esquerra.

**Esquena:** la inscripció "agents rurals" anirà en transfer de color blanc a l'esquena en tipus de lletra Helvetica Neue Bold de 25 x 8 cm. i l'element simbòlic.



Imatge senyera a la part posterior just per sota del coll

**DESCRIPCIÓ DE LES CARACTERÍSTIQUES TÈCNIQUES DEL TEIXIT COMUNES: polo màniga curta cotó i polo de màniga llarga cotó**

- Teixit 100% cotó
- Resistència a la formació al piling (EN ISO 12945-1:2001; 18.000 cicles): mín. 3-4
- Solidesa del color a la llum (EN ISO 105-B02:2014): índex de degradació mín. 5
- Solidesa del color al rentat domèstic i comercial (EN ISO 105-C06:2010): índex de degradació i descàrrega mín. 4
- Solidesa del color al frec (EN ISO 105-X12:2016): índex de descàrrega mín. 4-5 (sec) / mín. 4
- Solidesa del color a la transpiració (EN ISO 105-E04:2013): índex de degradació i descàrrega mín. 4
- Estabilitat dimensional al rentat i assecatge domèstic (EN 5077:2008)

▪ **POLO FORMADOR MÀNIGA CURTA**



**Descripció i propietats:**

Polo d'estiu lleuger transpirable, antibacterià i d'assecat ràpid.

**Color:** negre

Part **davantera:** peça inferior en color negre i canesú en color negre, igual que els laterals. En la part frontal superior portarà dues tapetes que tancaran mitjançant tres botons i seran de color negre.

En cada canesú, portarà una traveta, per a facilitar la col·locació del sistema de comunicació.

La peça es cordarà mitjançant 3 botons del mateix color ~~vermell~~ que la resta de la peça. Els traus seran de la següent manera: d'obertura vertical el trau inferior i mitjà i d'obertura horitzontal el trau superior.

Part de **l'esquena:** La part superior amb canesú color negre, igual que els costats i la part inferior



en color negre.

**Mànigues i laterals:** de tipus muntada en màniga curta. Color negre.  
En les dues mànigues portarà una butxaca interna porta bolígrafs amb dos compartiments confeccionats en teixit principal.

**Coll:** Serà de tipus camiser i portarà peu de coll. Anirà confeccionat en teixit principal de color negre.

Coordenades cromàtiques negres:

L*	a*	b*
19,53	+0,46	-0,46

Tolerància: de  $\leq 2,5$

### Personalització i imatge corporativa

**Escut de pit:** porta l'escut de pit centrat en el pit esquerre i anirà col·locat a 16 cm de la costura de l'espatlla.

**Escut de braç esquerre:** porta l'escut de braç, que va situat de forma centrada, a 9 cm de la costura superior de la màniga esquerra.

**Esquena:** la inscripció **agents rurals** anirà en transfer de color blanc a l'esquena en tipus de lletra Helvetica Neue Bold de 25 x 8 cm i **Formador** amb la mateixa lletra i color, les lletres centrades amb la mateixa alçada i tal i com es veu a la imatge.

Imatge senyera a la part posterior just per sota del coll.

[La taula de descripció de característiques tècniques del teixit i materials que intervenen en la fabricació, és la mateixa per: polo de màniga curta, polo de màniga curta formador, polo de màniga curta TEOCS , polo de màniga curta GIS i polo màniga curta negre](#)

#### ▪ POLO FORMADOR MÀNIGA LLARGA

##### FORMACIÓN ML



**Característiques de la peça:** polo de màniga llarga transpirable, antibacterià i d'alt aïllament tèrmic.



**Color:** negre

**Part davantera:** Inferior en color negre i canesú en color negre, igual que els laterals. En la part frontal superior portarà dues tapetes que tancaran mitjançant tres botons i seran de color negre.

En cada canesú, portarà una traveta per a facilitar la col·locació del sistema de comunicació.

La peça es cordarà mitjançant 3 botons del mateix color que la resta de la peça. Els traus seran de la següent manera: d'obertura vertical el trau inferior i el del mig, d'obertura horitzontal el trau superior.

**Part de l'esquena:** La part superior amb canesú color negre, igual que els costats i la part inferior en color negre.

**Mànigues i laterals:** de tipus muntada en màniga llarga de color negre.

En les dues mànigues portarà una butxaca interna porta bolígrafs amb dos compartiments confeccionats en teixit principal.

**Coll:** Serà de tipus camiser i portarà peu de coll. Anirà confeccionat en teixit principal de color negre.

Coordenades cromàtiques negres:

L*	a*	b*
19,53	+0,46	-0,46

Tolerància: de  $\leq 2,5$

### **Personalització i imatge corporativa**

**Escut de pit:** porta l'escut de pit centrat en el pit esquerre i anirà col·locat a 16 cm de la costura de l'espatlla.

**Escut de braç esquerre:** porta l'escut de braç, que va situat de forma centrada, a 9 cm de la costura superior de la màniga esquerra.

**Esquena:** la inscripció "agents rurals" anirà en transfer de color blanc a l'esquena en tipus de lletra Helvetica Neue Bold de 25 x 8 cm i "Formador" amb la mateixa lletra i color, les lletres centrades amb la mateixa alçada i tal i com es veu a la imatge.

Imatge senyera a la part posterior just per sota del coll.



**Característiques tècniques del teixit i materials que intervenen en la fabricació:**

PES	215 GRS/M2 +/-5%			
COMPOSICIÓ	50% POLIESTER fibra hueca - 50% Poliester 4 canals amb ions de Plata			
LLIGAMENT	PUNT PIQUÉ (GRANIT)			
SOLIDESA DE LES TINTURES AL FREGAMENT (ISO 105-X12 :2016)		DESCÀRREGA EN SECO	DESCÀRREGA EN MULLAT	
	ORDIT	≥4-5	≥4-5	
	TRAMA	≥4-5	≥4-5	
SOLIDESA DE LES TINTURES AL RENTAT (30°C) EN ISO 105-C06:2010	DEGRADACIÓ	DESCÀRREGA COTÓ	DESCÀRREGA/POLIÈSTER	
	≥5	≥4-5	≥4-5	
SOLIDESA DE LES TINTURES A LA SUDORACIÓ (ISO 105-E04:2013)	DISSOLUCIÓ ALCALINA	DEGRADACIÓ	DESCÀRREGA	
		≥ 4-5	≥ 4-5	
	DISSOLUCIÓ ACIDA	DEGRADACIÓ	DESCÀRREGA	
		≥ 4-5	≥ 4-5	
SOLIDESA DE LES TINTURES AL PLANXAT (ISO 105-X11)	INICI	SEC	HUMIT	
		≥ 4-5	≥ 4-5	
	DESPRÉS DE 4H	SEC	HUMIT	MULLAT
	DEGRADACIÓ	≥ 4-5	≥ 4-5	≥ 4-5
DESCÀRREGA	-	≥ 4-5	≥ 4-5	
SOLIDESA DE LES TINTURES A LA NETEJA EN SEC (ISO 105-D01:2010)	DEGRADACIÓ	DESCÀRREGA		
	≥ 4-5	≥ 4-5		
RESISTÈNCIA AL VAPOR D'AIGUA EN ISO 11092:2014	≤3,75 m2 Pa/W			
RESISTÈNCIA TÈRMICA EN ISO 11092:2014	Rct: ≥0,03 m2.K/W			
RESISTENCIA A L'ESCLAT EN ISO 13938-1:2020	DEFORMACIÓ A L'ESCLAT (mm)	RESISTENCIA A L'ESCLAT (kPa)		
	≤18mm	≥1200		
RESISTÈNCIA A LA FORMACIÓ DE PILLING (UNE-EN ISO 12945-2:2021)	MIN 5 (5000 CICLES)			
ACTIVITAT ANTIBACTERIANA AATCC Test Method 100-2019	Staphylococcus aureus (ATCC 6538 - CECT 239)	Klebsiella pneumoniae. (ATCC 6538 - CECT 239)		
	MIN 99,99%	MIN 99,99%		

▪ **POLO MÀNIGA CURTA TEOCS**

**Descripció i propietats:**

Polo d'estiu lleuger transpirable, antibacterià i d'assecat ràpid de color verd i amb parts del canesú, mànigues i laterals en negre tal i com s'especifica més endavant.

**Davanter:** peça inferior en color verd i canesú en color negre, igual que els laterals. En la part frontal superior portarà dues tapetes que tancaran mitjançant tres botons i seran de color verd.

En cada canesú, portarà una traveta, per a facilitar la col·locació del sistema de comunicació.

La peça es cordarà mitjançant 3 botons del mateix color verd que la resta de la peça. Els traus seran de la següent manera: d'obertura vertical el trau inferior i mitjà i d'obertura horitzontal el trau superior.

**Esquena:** la part superior amb canesú color negre igual que els costats, i la part inferior en color verd.



**Mànigues i laterals:** de tipus muntada en màniga curta. Color verd.

Des de l'inici de la màniga, passant per tot el lateral i unint davanter i darrere, portarà una banda negra del mateix teixit de 10 cm d'ample en el costat que anirà en disminució en la màniga.

En les dues mànigues portarà una butxaca interna porta bolígrafs amb dos compartiments confeccionats en teixit principal.

**Costures:** totes les costures tindran 5 puntades per cm. (+ 1)

**Coll:** serà de tipus camiser i portarà peu de coll. Anirà confeccionat en teixit principal de color verd.

El **color verd** amb les coordenades cromàtiques següents:

L*	a*	b*
28,94	+0,26	+6,15

Toleràncies: de  $\leq 2,5$

Coordenades cromàtiques negres:

L*	a*	b*
19,53	+0,46	-0,46

Tolerància: de  $\leq 2,5$

### **Personalització i imatge corporativa**

**Imatge del Pit:** porta la inscripció "agents rurals" al pit centrat en el pit dret i anirà col·locat a 16 cm de la costura de l'espatlla.

**Imatge de braç esquerre:** porta la inscripció "Comunicacions" de braç que va situat de forma centrada a 9 cm de la costura superior esquerra.

**Imatge de braç dret:** porta la inscripció "agents rurals" de braç que va situat de forma centrada a 9 cm de la costura superior dreta.

**Esquena:** la inscripció "Comunicacions" anirà en transfer de color blanc a l'esquena en tipus de lletra Helvetica Neue Bold de 25 x 8 cm.

Imatge senyera a la part posterior just per sota del coll

**[La taula de descripció de característiques tècniques del teixit i materials que intervenen en la fabricació, és la mateixa per: polo de màniga curta, polo de màniga curta formador, polo de màniga curta TEOCS , polo de màniga curta GIS i polo màniga curta negre](#)**



### **POLO MÀNIGA LLARGA TEOCS**

#### **Descripció i propietats:**

Polo de màniga llarga transpirable, antibacterià i d'alt aïllament tèrmic, de color verd i amb parts del canesú, mànigues i laterals en negre tal i com s'especifica més endavant.

**Davanter:** inferior en color verd i canesú en color negre, igual que els laterals. En la part frontal superior portarà dues tapetes que tancaran mitjançant tres botons.

En cada canesú, portarà una traveta per a facilitar la col·locació del sistema de comunicació.

La peça es cordarà mitjançant 3 botons del mateix color que la resta de la peça. Els traus seran de la següent manera: d'obertura vertical el trauc inferior i el del mig, d'obertura horitzontal el trauc superior.

**Esquena:** la part superior portarà un canesú de color negre, igual que els costats i la part inferior en color verd.

**Mànigues i laterals:** de tipus muntada en màniga llarga i color verd. Des de l'inici de la màniga, passant per tot el lateral i unint davanter i darrere, portarà una banda negra del mateix teixit de 10 cm d'amplada en el costat que anirà en disminució en la màniga.

En les dues mànigues portarà una butxaca interna porta bolígrafs amb dos compartiments confeccionats en teixit principal.

**Coll:** serà de tipus camiser i portarà peu de coll. Anirà confeccionat en teixit principal de color verd.

**Costures:** totes les costures tindran 5 puntades per cm. (+ 1)

El **color VERD** amb les coordenades cromàtiques següent:

L*	a*	b*
28,94	+0,26	+6,15

Toleràncies: de  $\leq 2,5$

Coordenades cromàtiques negres:

L*	a*	b*
19,53	+0,46	-0,46

Tolerància: de  $\leq 2,5$

#### **Personalització i imatge corporativa**

**Imatge del Pit:** porta la inscripció "agents rurals" al pit centrat en el pit dret i anirà col·locat a 16 cm de la costura de l'espatlla.



**Imatge de braç esquerre:** porta la inscripció "Comunicacions" de braç que va situat de forma centrada a 9 cm de la costura superior esquerra.

**Imatge de braç dret:** porta la inscripció "agents rurals" de braç que va situat de forma centrada a 9 cm de la costura superior dreta.

**Esquena:** la inscripció "comunicacions" anirà en transfer de color blanc a l'esquena en tipus de lletra Helvetica Neue Bold de 25 x 8 cm i l'element simbòlic.

Imatge senyera a la part posterior just per sota del coll

**Característiques tècniques del teixit i materials que intervenen en la fabricació:**

PES	215 GRS/M2 +/-5%		
COMPOSICIÓ	50% POLIESTER fibra hueca - 50% Poliester 4 canales con iones de Plata		
LLIGAMENT	PUNT PIQUÉ (GRANIT)		
SOLIDESA DE LES TINTURES AL FREGAMENT (ISO 105-X12 :2016)		DESCÀRREGA EN SECO	DESCÀRREGA EN MULLAT
	ORDIT	≥4-5	≥4-5
	TRAMA	≥4-5	≥4-5
SOLIDESA DE LES TINTURES AL RENTAT (30°C) EN ISO 105-C06:2010	DEGRADACIÓ	DESCÀRREGA COTÓ	DESCÀRREGA/POLIÈSTER
	≥5	≥4-5	≥4-5
SOLIDESA DE LES TINTURES A LA SUDORACIÓ (ISO 105-E04:2013)	DISSOLUCIÓ ALCALINA	DEGRADACIÓ	DESCÀRREGA
		≥ 4-5	≥ 4-5
	DISSOLUCIÓ ACIDA	DEGRADACIÓ	DESCÀRREGA
		≥ 4-5	≥ 4-5
SOLIDESA DE LES TINTURES AL PLANXAT (ISO 105-X11)	INICI	SEC	HUMIT
		≥ 4-5	≥ 4-5
	DESPRÉS DE 4H	SEC	HUMIT
	DEGRADACIÓ	≥ 4-5	≥ 4-5
DESCÀRREGA	-	≥ 4-5	≥ 4-5
SOLIDESA DE LES TINTURES A LA NETEJA EN SEC (ISO 105-D01:2010)	DEGRADACIÓ	DESCÀRREGA	
	≥ 4-5	≥ 4-5	
RESISTÈNCIA AL VAPOR D'AIGUA EN ISO 11092:2014	≤3,75 m2 Pa/W		
RESISTÈNCIA TÈRMICA EN ISO 11092:2014	Rct: ≥0,03 m2. K/W		
RESISTÈNCIA A L'ESCLAT EN ISO 13938-1:2020	DEFORMACIÓ A L'ESCLAT (mm)	RESISTÈNCIA A L'ESCLAT (kPa)	
	≤18mm	≥1200	
RESISTÈNCIA A LA FORMACIÓ DE PILLING (UNE-EN ISO 12945-2:2021)	MIN 5 (5000 CICLES)		
ACTIVITAT ANTIBACTERIANA AATCC Test Method 100-2019	Staphylococcus aureus (ATCC 6538 - CECT 239)	Klebsiella pneumoniae. (ATCC 6538 - CECT 239)	
	MIN 99,99%	MIN 99,99%	



### **POLO MÀNIGA CURTA GIS**

#### **Descripció i propietats:**

Polo d'estiu lleuger transpirable, antibacterià i d'assecat ràpid de color verd i amb parts del canesú, mànigues i laterals en negre tal i com s'especifica més endavant.

**Davanter:** peça inferior en color verd i canesú en color negre, igual que els laterals. En la part frontal superior portarà dues tapetes que tancaran mitjançant tres botons i seran de color verd.

En cada canesú, portarà una traveta, per a facilitar la col·locació del sistema de comunicació.

La peça es cordarà mitjançant 3 botons del mateix color verd que la resta de la peça. Els traus seran de la següent manera: d'obertura vertical el trau inferior i mitjà i d'obertura horitzontal el trau superior.

**Esquena:** la part superior amb canesú color negre igual que els costats, i la part inferior en color verd.

**Mànigues i laterals:** de tipus muntada en màniga curta. Color verd.

Des de l'inici de la màniga, passant per tot el lateral i unint davanter i darrere, portarà una banda negra del mateix teixit de 10 cm d'ample en el costat que anirà en disminució en la màniga.

En les dues mànigues portarà una butxaca interna porta bolígrafs amb dos compartiments confeccionats en teixit principal.

**Costures:** totes les costures tindran 5 puntades per cm. (+ 1)

**Coll:** serà de tipus camiser i portarà peu de coll. Anirà confeccionat en teixit principal de color verd.

El **color** verd amb les coordenades cromàtiques següents:

L*	a*	b*
28,94	+0,26	+6,15

Toleràncies: de  $\leq 2,5$

Coordenades cromàtiques negres:

L*	a*	b*
19,53	+0,46	-0,46

Tolerància: de  $\leq 2,5$

#### **Personalització i imatge corporativa**

**Imatge del Pit:** porta la inscripció "agents rurals" al pit centrat en el pit dret i anirà col·locat a 16 cm de la costura de l'espatlla.

**Imatge de braç esquerre:** porta la inscripció "Comunicacions" de braç que va situat de forma centrada a 9 cm de la costura superior esquerra.



**Imatge de braç dret:** porta la inscripció "agents rurals" de braç que va situat de forma centrada a 9 cm de la costura superior dreta.

**Esquena:** la inscripció "GIS" anirà en transfer de color blanc a l'esquena en tipus de lletra Helvetica Neue Bold de 25 x 8 cm i l'element simbòlic.

Imatge senyera a la part posterior just per sota del coll

[La taula de descripció de característiques tècniques del teixit i materials que intervenen en la fabricació, és la mateixa per: polo de màniga curta, polo de màniga curta formador, polo de màniga curta TEOCS , polo de màniga curta GIS i polo màniga curta negre](#)

▪ **POLO MÀNIGA LLARGA GIS**

**Descripció i propietats:**

Polo de màniga llarga transpirable, antibacterià i d'alt aïllament tèrmic, de color verd i amb parts del canesú, mànigues i laterals en negre tal i com s'especifica més endavant.

**Davanter:** inferior en color verd i canesú en color negre, igual que els laterals. En la part frontal superior portarà dues tapetes que tancaran mitjançant tres botons.

En cada canesú, portarà una traveta per a facilitar la col·locació del sistema de comunicació.

La peça es cordarà mitjançant 3 botons del mateix color que la resta de la peça. Els traus seran de la següent manera: d'obertura vertical el trau inferior i el del mig, d'obertura horitzontal el trau superior.

**Esquena:** la part superior portarà un canesú de color negre, igual que els costats i la part inferior en color verd.

**Mànigues i laterals:** de tipus muntada en màniga llarga i color verd. Des de l'inici de la màniga, passant per tot el lateral i unint davanter i darrere, portarà una banda negra del mateix teixit de 10 cm d'ample en el costat que anirà en disminució en la màniga.

En les dues mànigues portarà una butxaca interna porta bolígrafs amb dos compartiments confeccionats en teixit principal.

**Coll:** serà de tipus camiser i portarà peu de coll. Anirà confeccionat en teixit principal de color verd.

**Costures:** totes les costures tindran 5 puntades per cm. (+ 1)

El color VERD amb les coordenades cromàtiques següent:

L*	a*	b*
28,94	+0,26	+6,15

Toleràncies: de ≤ 2,5  
 Coordenades cromàtiques negres:

L*	a*	b*
19,53	+0,46	-0,46

Tolerància: de ≤ 2,5



**Personalització i imatge corporativa**

**Imatge del Pit:** porta la inscripció "agents rurals" al pit centrat en el pit dret i anirà col·locat a 16 cm de la costura de l'espatlla.

**Imatge de braç esquerre:** porta la inscripció "Comunicacions" de braç que va situat de forma centrada a 9 cm de la costura superior esquerra.

**Imatge de braç dret:** porta la inscripció "agents rurals" de braç que va situat de forma centrada a 9 cm de la costura superior dreta.

**Esquena:** la inscripció "GIS" anirà en transfer de color blanc a l'esquena en tipus de lletra Helvetica Neue Bold de 25 x 8 cm i l'element simbòlic.

Imatge senyera a la part posterior just per sota del coll

**Característiques tècniques del teixit i materials que intervenen en la fabricació:**

PES	215 GRS/M2 +/-5%		
COMPOSICIÓ	50% POLIESTER fibra hueca - 50% Poliester 4 canales con iones de Plata		
LLIGAMENT	PUNT PIQUÉ (GRANIT)		
SOLIDESA DE LES TINTURES AL FREGAMENT (ISO 105-X12 :2016)		DESCÀRREGA EN SECO	DESCÀRREGA EN MULLAT
	ORDIT	≥4-5	≥4-5
	TRAMA	≥4-5	≥4-5
SOLIDESA DE LES TINTURES AL RENTAT (30°C) EN ISO 105-C06:2010	DEGRADACIÓ	DESCÀRREGA COTÓ	DESCÀRREGA/POLIÈSTER
	≥5	≥4-5	≥4-5
SOLIDESA DE LES TINTURES A LA SUDORACIÓ (ISO 105-E04:2013)	DISSOLUCIÓ ALCALINA	DEGRADACIÓ	DESCÀRREGA
		≥ 4-5	≥ 4-5
	DISSOLUCIÓ ACIDA	DEGRADACIÓ	DESCÀRREGA
		≥ 4-5	≥ 4-5
SOLIDESA DE LES TINTURES AL PLANXAT (ISO 105-X11)	INICI	SEC	HUMIT
		≥ 4-5	≥ 4-5
	DESPRÉS DE 4H	SEC	HUMIT
	DEGRADACIÓ	≥ 4-5	≥ 4-5
DESCÀRREGA	-	≥ 4-5	≥ 4-5
SOLIDESA DE LES TINTURES A LA NETEJA EN SEC (ISO 105-D01:2010)	DEGRADACIÓ	DESCÀRREGA	
	≥ 4-5	≥ 4-5	
RESISTÈNCIA AL VAPOR D'AIGUA EN ISO 11092:2014	≤3,75 m2 Pa/W		
RESISTÈNCIA TÈRMICA EN ISO 11092:2015	Rct: ≥0,03 m2. K/W		
RESISTENCIA A L'ESCLAT EN ISO 13938-1:2020	DEFORMACIÓ A L'ESCLAT (mm)	RESISTENCIA A L'ESCLAT (kPa)	
	≤18mm	≥1200	
RESISTÈNCIA A LA FORMACIÓ DE PILLING (UNE-EN ISO 12945-2:2021)	MIN 5 (5000 CICLES)		
ACTIVITAT ANTIBACTERIANA AATCC Test Method 100-2019	Staphylococcus aureus (ATCC 6538 - CECT 239)	Klebsiella pneumoniae. (ATCC 6538 - CECT 239)	
	MIN 99,99%	MIN 99,99%	



▪ **POLO MÀNIGA CURTA NEGRE**



Imatge orientativa



**Descripció i propietats:** Polo d'estiu lleuger transpirable, antibacterià i d'assecat ràpid.

**Color** negre

**Davanter:** peça inferior en color negre i canesú en color negre, igual que els laterals. En la part frontal superior portarà dues tapetes que tancaran mitjançant tres botons i seran de color negre.

En cada canesú, portarà una traveta, per a facilitar la col·locació del sistema de comunicació.

La peça es cordarà mitjançant 3 botons del mateix color negre que la resta de la peça. Els traus seran de la següent manera: d'obertura vertical el trau inferior i mitjà i d'obertura horitzontal el trau superior.

**Esquena:** la part superior amb canesú color negre igual que els costats, i la part inferior en color negre.

**Mànigues i laterals:** de tipus muntada en màniga curta. Color negre.

En les dues mànigues portarà una butxaca interna porta bolígrafs amb dos compartiments confeccionats en teixit principal.

**Costures:** totes les costures tindran 5 puntades per cm. (+ 1)

**Coll:** serà de tipus camiser i portarà peu de coll. Anirà confeccionat en teixit principal de color negre.



Coordenades cromàtiques negres:

L*	a*	b*
19,53	+0,46	-0,46

Tolerància: de  $\leq 2,5$

### **Personalització i imatge corporativa**

**Escut de pit:** porta l'escut de pit centrat en el pit esquerre i anirà col·locat a 16 cm de la costura de l'espatlla.

**Escut de braç esquerre:** porta l'escut de braç, que va situat de forma centrada, a 9 cm de la costura superior de la màniga esquerra.

**Esquena:** la inscripció "agents rurals" anirà en transfer de color blanc a l'esquena en tipus de lletra Helvetica Neue Bold de 25 x 8 cm i l'element simbòlic.

Imatge senyera a la part posterior just per sota del col

### **CARACTERÍSTIQUES TÈCNiques DEL TEIXIT I MATERIAL QUE INTERVENEN EN LA FABRICACIÓ COMUNES A POLO DE MÀNIGA CURTA, POLO DE MÀNIGA CURTA FORMADOR, POLO DE MÀNIGA CURTA TEOCS, POLO DE MÀNIGA CURTA GIS I POLO MÀNIGA CURTA NEGRE**

MASSA LAMINAR UNE-EN 12127:1998; punt 8.3	160 GRS/M2 $\pm 5\%$			
COMPOSICIÓ	100% POLIÈSTER tetralobulat (4 canals) amb ions de Plata			
LLIGAMENT UNE-EN ISO 23606:2009; UNE-EN ISO 8388:2004 punt 3.1.24	PUNT PIQUÉ (GRANIT)			
SOLIDESA DE LES TINTURES A LA TRANSPIRACIÓ ISO 105-E04:2013	DISSOLUCIO ALCALINA	DEGRADACIÓ $\geq 5$	DESCÀRREGA $\geq 4-5$	
	DISSOLUCIO ACIDA	DEGRADACIÓ $\geq 5$	DESCÀRREGA $\geq 4-5$	
SOLIDESA DE LES TINTURES AL PLANXAT ISO 105-X11	INICI	SEC $\geq 5$	HUMIT $\geq 5$	MULLAT $\geq 5$
	DESPRÉS DE 4H	SEC	HUMIT	MULLAT
	DEGRADACIÓ	$\geq 5$	$\geq 5$	$\geq 5$
	DESCÀRREGA	-	$\geq 4-5$	$\geq 4-5$
SOLIDESA DE LES TINTURES AL RENTAT UNE-EN ISO 105-C06:2010	DEGRADACIÓ	DESCÀRREGA COTÓ	DESCÀRREGA POLIÈSTER	
	$\geq 5$	$\geq 4-5$	$\geq 4-5$	
RESISTÈNCIA A LA FORMACIÓ DE PILLING UNE-EN ISO 12945-2:2021	$\geq 5$ (2.000 CICLES)			
TIEMPO DE ABSORCIÓ UNE-EN 14360:2005 ANEXO B	$\leq 0,2s$			
RESISTÈNCIA TÈRMICA EN ISO 11092:2014	$\leq 0,015 m^2 \cdot K/W$			
RESISTÈNCIA AL VAPOR D'AIGUA EN ISO 11092:2014	$\leq 2,5 m^2 \cdot Pa/W$			
RESISTÈNCIA A LA TRACCIÓ I ALLARGAMENT AL TRENCAMENT EN ISO 13934-1:2013		FORÇA MÀXIMA (N)	ALLARGAMENT A LA FORÇA MÀXIMA (%)	
	TRAMA (TRANSVERSAL)	360	133	



ACTIVITAT ANTIBACTERIANA ASTM E 2149-13/AATCC Test Method 100-2019	Staphylococcus aureus (ATCC 6538 - CECT 239)	Klebsiella pneumoniae. (ATCC 6538 - CECT 239)	
	≥ 99%	≥ 99%	
ACTIVITAT ANTIBACTERIANA ASTM E 2149-13 AATCC Test Method 100-2019 Tras 50 ciclos de lavado	Staphylococcus aureus ATCC 6538 (CECT 239)	Klebsiella pneumoniae ATCC 6538 (CECT 239)	Escherichia coli ATCC 8739 (CECT 516)
	≥90,00%	≥90,00%	≥90,00%

### ANNEX 3. LOT 3 JERSEI

Lot	Article	Unitats previstes 2026
3	Jersei	1.500



#### Descripció i propietats

Jersei de màniga llarga d'alt aïllament tèrmic. Confeccionat en combinació de teixits elàstics. El teixit principal serà de punt perxat interior amb canals de ventilació dinàmica que aporten sensació de calidesa quan l'usuari es troba en estàtic i s'obren facilitant la transpirabilitat i la permeabilitat a l'aire quan l'usuari es mou.

La part **davantera** compta amb un canesú de color negre confeccionat en teixit reforç d'alta resistència a l'abradió. En la part central s'allotja una cremallera per a facilitar la col·locació del jersei, així com per a regular la temperatura corporal. Aquesta cremallera va protegida interiorment per una tapeta que compta amb un cobreix barbetes en la part superior.

La part central del davanter està confeccionada en teixit principal de color verd. La part inferior del davanter està confeccionada en teixit de reforç d'alta resistència a enganxons per a evitar la seva degradació quan s'utilitza cinturó porta objectes, així com per a facilitar la seva posada per dins dels pantalons si l'usuari així ho desitja.

L'**esquena**, construïda per dues parts. La part superior amb canesú color negre en teixit de reforç, igual que els costats i la part inferior en teixit principal de color verd seguint coordenades



especificades al final del present plec.

**Mànigues** de tipus muntada en màniga llarga. Color verd seguint coordenades especificades al final del present plec.

Des de l'inici de la màniga, passant per tot el lateral i unint davanter i darrere, una banda negra del mateix teixit de 10 cm d'ample en la zona del costat.

**Coll** alt format per teixit principal doble amb entretela interior i en color verd seguint coordenades especificades al final del present plec.

El color serà VERD amb les següents coordenades cromàtiques:

Teixit Principal:

L*	a*	b*
30,70	-0,66	+7,11

Tolerància: DE ≤ 2,5

Reforç negre:

L*	a*	b*
14,94	+0,43	-0,83

Tolerància: DE ≤ 2,5

Teixit reforç baix:

L*	a*	b*
33,64	-1,05	+6,96

Tolerància: DE ≤ 2,5

### **Personalització i imatge corporativa**

**Escut de pit:** porta l'escut de pit centrat en el pit esquerre i anirà col·locat a 16 cm de la costura de l'espatlla.

**Escut de braç esquerre:** porta l'escut de braç, que va situat de forma centrada, a 9 cm de la costura superior de la màniga esquerra.

**Esquena:** Serà tipus transfer. La inscripció "agents rurals" serà de color blanc a l'esquena en tipus de lletra Helvetica Neue Bold de 25 cm x 8 cm.

### **Materials que componen la peça i propietats que han de complir**

PESO	190 GRS/M2 +/-5%		
COMPOSICIÓ	94% POLIESTER 6% SPANDEX (±3%)		
ESTRUCTURA	FORRO POLAR BIELÁSTICO CON CANALES DE VENTILACIÓN		
ESTABILIDAD DIMENSIONAL	TRAMA: ≤5%		
	URDIMBRE: ≤5%		
SOLIDEZ DE LAS TINTURAS AL FROTE (ISO 105-X12:2016)			DESCARGA EN SECO
	URDIMBRE		≥4-5
	TRAMA		≥4-5
SOLIDEZ DE LAS TINTURAS AL SUDOR (ISO 105-E04:2013)	DISOLUCION ALCALINA		DEGRADACIÓN
			≥5
	DISOLUCIÓN ACIDA		DEGRADACIÓN
			≥5
SOLIDEZ DE LAS TINTURAS AL LAVADO DOMÉSTICO	DEGRADACIÓN	≥5	DESCARGA
			≥4-5
SOLIDEZ DE LAS TINTURAS A LA LIMPIEZA EN SECO (ISO 105-D01:2010)	DEGRADACIÓN		DESCARGA MOJADO
	≥5		≥4-5
ALARGAMIENTO A LA ROTURA UNE-EN ISO 13934-1:2013	LONGITUDINAL: ≥300%		TRANSVERSAL: ≥400%



RESISTENCIA A LA FORMACIÓN DE PILLING UNE-EN ISO 12945-2:2021	≥4 (2.000 CICLOS)
RESISTENCIA AL VAPOR DE AGUA UNE-EN ISO 11092:2015	≤ 5 m2 Pa/W
RESISTENCIA TÉRMICA EN ISO 11092:2014	≥ 0,02 m2. K/W

**TEIXIT REFORÇ**

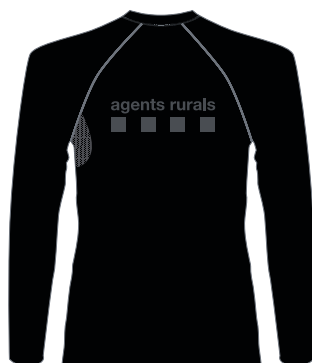
PESO	210 GRS/M2 ±5%			
COMPOSICIÓN UNE EN ISO 1833:2020 Anexo B y parte 7	61% POLIAMIDA 30% POLIESTER 9% ELASTANO (±3% TOLERANCIA)			
DETERMINACIÓN DEL NÚMERO DE HILOS POR UNIDAD DE LONGITUD UNE-EN 1049-2:1995	URDIMBRE		TRAMA	
	74 (±2 hilos p cm)		57,50 (±2 hilos p cm)	
TÍTULOS UNE 2060:1996	URDIMBRE		TRAMA	
	9,93 Multif + elastano (±1)		24,06 Multif (±2)      9,87 Multif + elastano (±1)	
SOLIDEZ DE LAS TINTURAS AL LAVADO UNE-EN ISO 105-C06:2010	DEGRADACIÓN		DESCARGA POLIAMIDA	
	≥5		≥4	
SOLIDEZ DE LAS TINTURAS AL PLANCHADO ISO 105-X11	INICIO	DEGRADACIÓN SECO	DEGRADACIÓN HÚMEDO	
		≥5	≥5	
	TRAS 4 HORAS	SECO	HÚMEDO	MOJADO
	DEGRADACIÓN	≥5	≥5	≥5
	DESCARGA	-	≥5	≥5
SOLIDEZ DE LAS TINTURAS A LA LIMPIEZA EN SECO ISO 105-D01:2010	DEGRADACIÓN		DESCARGA POLIÉSTER	
	≥5		≥4-5	
RESISTENCIA A LA TRACCIÓN Y ALARGAMIENTO A LA ROTURA UNE-EN ISO 13934-1:2013	URDIMBRE		TRAMA	
	FUERZA MÁXIMA:	ALARGAMIENTO A LA FUERZA MÁXIMA:	FUERZA MÁXIMA:	
	≥775 N	≥75%	≥950 N	ALARGAMIENTO A LA FUERZA MÁXIMA: ≥75%
RESISTENCIA A LA ABRASIÓN UNE-EN ISO 12947-2:2017/AC:2006	≥ 50.000 CICLOS. NIVEL PILLING ≥4-5			
ALARGAMIENTO BAJO CARGA POR TRACCIÓN Y RECUPERADO UNE-EN 14704-1:2005	ELASTICIDAD 5º CICLO			
	URDIMBRE	≥ 20%	TRAMA	
	ALARGAMIENTO NO RECUPERADO			
			URDIMBRE	TRAMA
	TRAS 1 MINUTO		≤ 3%	≤ 3%
	TRAS 30 MINUTOS		≤ 2%	≤ 2%
	ALARGAMIENTO RECUPERADO			
			URDIMBRE	TRAMA
	TRAS 1 MINUTO		≥ 97%	≥ 97%
TRAS 30 MINUTOS		≥ 98%	≥ 98%	
RESISTENCIA AL VAPOR DE AGUA UNE-EN 11092:2015	≤ 5 m2 Pa/W			
RESISTENCIA TÉRMICA EN ISO 11092:2014	≥ 0,02 m2. K/W			
PERMEABILIDAD AL AIRE UNE-EN ISO 9237:2024	≤ 15 mm/s			
DETERMINACIÓN DEL FACTOR DE PROTECCIÓN ULTRAVIOLETA AS/NZS 4399:2020	≥ 50			



#### ANNEX 4. LOT 4 ROBA TÈRMICA

Lot	Article	Unitats previstes 2026
4	Samarreta interior tèrmica	1.000
	Malla tèrmica	1.000

#### SAMARRETA INTERIOR TÈRMICA



#### Descripció i propietats

Samarreta tèrmica sense costura ( seamless) de màniga llarga. **Color:** negre. Sense costures, a excepció de la unió de les mànigues amb el tronc que serà plana a fi d'evitar rascades.

#### Personalització i imatge corporativa

En el coll dret portarà només els 4 quadrats de 4 cm d'ample (sense estirar el teixit).

**Esquena:** la inscripció "agents rurals" anirà en transfer de color blanc a l'esquena en tipus de lletra Helvetica Neue Bold de 25 x 8 cm i l'element simbòlic

#### **Característiques tècniques del teixit i materials que intervenen en la fabricació:**

	NORMATIVA	SAMARRETA INTERIOR TÈRMICA
COMPOSICIÓ	UNE-EN ISO 1833:2020	73% POLIÉSTER 20% POLIAMIDA 7% ELASTANO +2% (Tolerància 3%)
MASSA LAMINAR	UNE-EN 12127:1998	155 g +/-5%
PILLING	UNE-EN ISO 12945-2:2021+EC:2004	≥5 (2000 CICLES)
PERMEABILITA AL VAPOR D'AIGUA (RET)	ISO 11092:2014	≤2,6 M2 Pa/W
AÏLLAMENT TÈRMIC (RCT)	UNE-EN ISO 11092:2015	≥0,012 M2. K/W
ÍNDEX DE PERMEABILITAT AL VAPOR D' AIGUA	ISO 11092:2014	≤0,4 lmt
ACTIVITAT ANTIBACTERIANA	AATCC TEST METHOD 100-2019	Staphylococcus aerus ≥99,99%
		Klebsiella pneumoniae ≥99,99%



MALLA INTERIOR TÈRMICA



**Descripció i propietats**

Pantaló de roba tèrmica. **Color:** negre. Costures planes a fi d'evitar rascades.

A la cama dreta a 8 x 2,6 cm anirà la imatge corporativa en color blanc incloent l'element simbòlic

**Característiques tècniques del teixit i materials que intervenen en la fabricació:**

	NORMATIVA	PANTALÓ INTERIOR TÈRMIC
COMPOSICIÓ	UNE-EN ISO 1833:2020	73% POLIÈSTER 20% POLIAMIDA 7% ELASTANO +/2% (Tolerància 3%)
MASSA LAMINAR	UNE-EN 12127:1998	155 g +/-5%
PILLING	UNE-EN ISO 12945-2:2021+EC:2004	≥5 (2000 CICLES)
ÍNDEX DE PERMEABILITAT AL VAPOR D'AIGUA (RET)	ISO 11092:2014	≤2,6 M2 Pa/W
ÀILLAMENT TÈRMIC (RCT)	UNE-EN ISO 11092:2015	≥0,012 M2. K/W
ÍNDEX DE PERMEABILITAT AL VAPOR D'AIGUA	ISO 11092:2014	≤0,4 lmt
ACTIVITAT ANTIBACTERIANA	AATCC TEST METHOD 100-2019	Staphylococcus aerus ≥99,99%
		Klebsiella pneumoniae ≥99,99%

**ANNEX 5. LOT 5 PANTALONS**

Lot	Article	Unitats previstes 2026
5	Pantaló d'estiu	700
	Pantaló d'hivern	700
	Pantaló estiu TEOCS	200
	Pantaló estiu negre	200
	Pantaló tàctic	300
	Pantaló hivern TEOCS	300



Tots els pantalons portaran a una de les travetes del cinturó la senyera tal i com es detalla a continuació:



▪ **PANTALÓ D'ESTIU**



**Imatge orientativa**

**Descripció i propietats**

Pantalons tècnics d'estiu confeccionat amb una combinació de teixits bielàstics. Que comptin amb elasticitat en totes les direccions, i aportin comoditat extrema sense patir deformacions en la peça. La combinació de teixits ha d'aportar gran confort en els mesos càlids.

La **part davantera** formada per quatre peces i sense pines.

**Cinturilla** formada per dues peces, que tanqui mitjançant botó encintat de tipus militar de 20 mm de diàmetre i reforçat amb un botó de seguretat interior de 16 mm, també encintat. Ha de portar travetes per a cinturó d'una obertura mínima de 5 cm.

En els **laterals**, a l'altura del maluc, ha de portar dues butxaques, que tancaran amb cremallera protegida per un viu. El cursor portarà tirador format per cordó i peça plàstica per a poder obrir/tancar amb facilitat.

Portarà dues **butxaques** laterals interiors amb tancament mitjançant cremallera i protegida per viu superior i inferior. La cremallera tancarà cap endarrere en totes dues butxaques.



En la part davantera dels camals i des de la part superior del genoll, fins a sota dels pantalons, portarà un teixit de reforç.

La part posterior estarà formada per quatre peces. Portarà dues butxaques interiors tancades mitjançant cremallera, protegida per viu i amb tirador per a poder obrir/tancar amb facilitat.

Cintura preformada i reforç lumbar amb cinc travetes. En el lateral de la cintura portarà goma interior per a millor adaptabilitat al cos.

El **color** serà verd amb les coordenades cromàtiques següent, tant pel teixit principal com el de reforç:

	L	a	b
Verde Forestal	30,91	-0,26	7,68

Tolerància de  $\leq 2,5$

### **Personalització i imatge corporativa**

Tipus Transfer. Damunt de la butxaca lateral de la cama dreta anirà en color blanc la inscripció "agents rurals" 8 x 2,6 cm (ample per alt) i l'element simbòlic

A una de les travetes del cinturó portarà la senyera.

### **Característiques del teixit principal**

MASSA LAMINAR UNE-EN 12127:1998 pto. 8.3	180 grs/m <sup>2</sup> ( $\pm 5\%$ )		
ANÀLISI QUALITATIU I QUANTITATIU DE FIBRES UNE EN ISO 1833:2020 parts 12 y 7	52% POLIAMIDA 38% COTÓ 10% SPANDEX ( $\pm 3\%$ )		
DETERMINACIÓ DE FILS PER UNITAT DE LONGITUD UNE-EN 1049-2:1995	ORDIT: 62,95 h/cm ( $\pm 2$ )		TRAMA: 37,76 h/cm ( $\pm 2$ )
TÍTOLS UNE 2060:1996	ORDIT: 9,63 Multif+elastano ( $\pm 1$ )		TRAMA: 26,79 Multif. 9,86 Multif + elastano ( $\pm 1$ )
SOLIDESSA DE LES TINTURES A LA TRANSPIRACIÓ ISO 105-E04:2013	DISOLUCIÓ ALCALINA		DEGRADACIÓ
			DESCÀRREGA
SOLIDESSA DE LES TINTURES AL PLANXAT ISO 105-X11	DISOLUCIÓ ÀCIDA		DEGRADACIÓ
			DESCÀRREGA
	INICI	SEC	HUMIT
	DESPRÉS DE 4 HORAS	SEC	MULLAT
SOLIDESSA DE LES TINTURES AL RENTAT UNE-EN ISO 105-C06:2010	DEGRADACIÓ		DESCÀRREGA COTÓ
			DESCÀRREGA POLIAMIDA
SOLIDESSA DE LES TINTURES A LA NETEJA EN SEC ISO 105-D01:2010	DEGRADACIÓ		DESCÀRREGA COTÓ
			DESCÀRREGA POLIAMIDA
RESISTÈNCIA A L'ESQUINÇ UNE-EN ISO 13937-2:2024	ORDIT: $\geq 30N$		TRAMA: $\geq 30N$



Generalitat de Catalunya  
 Departament d'Interior i Seguretat Pública  
 Direcció General dels Agents Rurals

RESISTENCIA A LA FORMACIÓ DE PILLING UNE-EN ISO 12945-2:2021	≥ISO 5 (10.000 CICLES)		
RESISTENCIA A L'ESQUINÇ DE LOS TEJIDOS POR ENGANXADES UNE 40413:2002		ORDIT	TRAMA
	RESISTENCIA MEDIA INICIAL (DI) N	≥90	≥70
	RESISTENCIA MEDIA ESQUINÇAT INICIAT (N)	≥85	≥65
RESISTENCIA A LA ABRASIÓ UNE-EN ISO 12947-2:2017/AC:2006	≥300.000 CICLES (Pilling fin de ensayo ≥4-5)		
ALLARGAMENT SOTA CÀRREGA PER TRACCIÓ I RECUPERAT UNE-EN 14704-1:2005	(%)	ORDIT	TRAMA
	ELASTICITAT 5º CICLE	≥30 %	≥30 %
	ALLARGAMENT NO RECUPERAT (DESPRÉS D'1 MINUTO)	≤5%	≤10%
	ALLARGAMENT NO RECUPERAT (DESPRÉS 30 MINUT)	≤3%	≤8%
	ALLARGAMENT RECUPERAT (DESPRÉS D' 1 MINUT)	≥95%	≥90%
	ALLARGAMENT RECUPERAT (DESPRÉS DE 30 MINUTOS)	≥97%	≥92%
RESISTENCIA A LA TRACCIO I ALLARGAMENT AL TRENCAMENT UNE-EN ISO 13934-1:2013		FORÇA MÀXIMA (N)	ALLARGAMENT A LA FORÇA MÀXIMA (%)
	LONGITUDINAL	≥850	≥100
	TRANSVERSAL	≥290	≥100
RESISTENCIA AL VAPOR D'AIGUA (RET) EN ISO 11092:2014	≤3,5 m2 Pa/W		
RESISTENCIA TÈRMICA (RCT) EN ISO 11092:2014	≤0,01 m2. K/W		
PERMEABILITAT A L'AIRE UNE-EN ISO 9237:2024	≥45 mm/s		
DETERMINACIÓ DEL FACTOR DE PROTECCIÓ ULTRAVIOLADA AS/NZS 4399:2020	≥UPF 50		
ACTIVITAT ANTIBACTERIANA (ORIGINAL) AATCC Test Method 100-2019	Staphylococcus aerus ATCC 6538 (CECT 239):	≥99,99%	Kleibsiella pneumoniae ATCC4325 (CECT 8453) ≥99,99%
ACTIVITAT ANTIBACTERIANA (Tras 25 ciclos de lavado)	Staphylococcus aerus ATCC 6538 (CECT 239):	≥90%	Kleibsiella pneumoniae ATCC4325 (CECT 8453) ≥90%
DETERMINACIÓ DE LES VARIACIONS DIMENSIONALS DELS TEIXITS SOMTMESOS A RENTAT I ASSECTA DOMÈSTICS UNE-EN ISO 5077:2008 + ERRATUM:2008	ORDIT: ≤ ±3%		TRAMA: ≤ ±1%
	Assecat ràpid		
DETERMINACIÓ DEL FATOR DE PROTECCIÓ ULTRAVIOLADA AS/NZS 4399:2020	≥50		
SOLIDESSA DE LES TINTURES A LA LLUM EN ISO 105-B02:2024. Método 2	≥ 4-5		



▪ **PANTALÓ D'HIVERN**



**Descripció i propietats**

Pantalons tècnics d'hivern confeccionat en teixit bielàstic. Han de comptar amb elasticitat en totes les direccions, aportant comoditat extrema sense patir deformacions en la peça. El teixit ha de permetre confort en els mesos més freds gràcies al perxat interior del teixit. El teixit de reforç estarà estratègicament col·locat en les zones de major risc de trencament, abrasió i enganxons.

La part **davantera** ha d'estar formada per quatre peces i sense pines.

**Cinturilla** formada per dues peces que tanqui mitjançant botó encintat de tipus militar de 20 mm de diàmetre. Anirà reforçat amb un botó de seguretat interior de 16 mm, també encintat. Portarà travetes per a cinturó d'una obertura mínima de 5 cm.

En els **laterals**, a l'altura del maluc, portarà dues butxaques que tancaran amb cremallera protegida per un viu. El cursor portarà tirador format per cordó i peça plàstica per a poder obrir/tancar amb facilitat.

Dues **butxaques** laterals interiors amb tancament mitjançant cremallera i protegida per viu superior i inferior. La cremallera tancarà cap endarrere en totes dues butxaques.

En la part davantera dels camals i des de la part superior del genoll fins a sota dels pantalons, portarà un teixit de reforç.

La part posterior estarà formada per quatre peces. Portarà dues butxaques interiors tancats mitjançant cremallera, protegida per viu i amb tirador per a poder obrir/tancar amb facilitat.

Cintura preformada i reforç lumbar amb cinc travetes. En el lateral de la cintura portarà goma interior per a millor adaptabilitat al cos.



El **color** serà verd amb les coordenades cromàtiques següent, tant pel teixit principal com el de reforç:

	L	a	b
Verd Forestal	30,91	-0,26	7,68

Tolerància de  $\leq 2,5$

### Personalització i imatge corporativa

Tipus Transfer. Damunt de la butxaca lateral de la cama dreta anirà en color blanc la inscripció "agents rurals" 8 x 2,6 cm (ample per alt) i l'element simbòlic

A una de les travetes del cinturó portarà la senyera.

### Característiques del teixit principal i de reforç

MASSA LAMINAR UNE-EN 12127:1998 pto. 8.3	180 grs/m2 ( $\pm 5\%$ )		
ANÀLISI QUALITATIU I QUANTITATIU DE FIBRES UNE EN ISO 1833:2020 parts 12 y 7	52% POLIAMIDA 38% COTÓ 10% SPANDEX ( $\pm 3\%$ )		
DETERMINACIÓ DE FILS PER UNITAT DE LONGITUD UNE-EN 1049-2:1995	ORDIT: 62,95 h/cm ( $\pm 2$ )	TRAMA: 37,76 h/cm ( $\pm 2$ )	
TÍTOLS UNE EN ISO 2060:1996	ORDIT: 9,63 Multif+elastano ( $\pm 1$ )	TRAMA: 26,79 Multif. 9,86 Multif + elastano ( $\pm 1$ )	
SOLIDESSE DE LES TINTURES A LA TRANSPIRACIÓ ISO 105-E04:2013	DISOLUCIÓ ALCALINA	DEGRADACIÓ	DESCÀRREGA
	DISOLUCIÓ ÀCIDA	$\geq 4-5$	$\geq 4-5$
SOLIDESSE DE LES TINTURES AL PLANXAT ISO 105-X11	INICI	SEC	HUMIT
		$\geq 5$	$\geq 5$
	DESPRÉS DE 4 HORAS	SEC	HUMIT
	DEGRADACIÓ	$\geq 5$	$\geq 5$
	DESCÀRREGA	-	$\geq 4-5$
SOLIDESSE DE LES TINTURES AL RENTAT UNE-EN ISO 105-C06:2010	DEGRADACIÓ	DESCÀRREGA COTÓ	DESCÀRREGA POLIAMIDA
	$\geq 5$	$\geq 4-5$	$\geq 4-5$
SOLIDESSE DE LES TINTURES A LA NETEJA EN SEC ISO 105-D01:2010	DEGRADACIÓ	DESCÀRREGA COTÓ	DESCÀRREGA POLIAMIDA
	$\geq 5$	$\geq 4-5$	$\geq 4-5$
RESISTÈNCIA A L'ESQUINÇ UNE-EN ISO 13937-2:2024	ORDIT: $\geq 30N$	TRAMA: $\geq 30N$	
RESISTÈNCIA A LA FORMACIÓ DE PILLING UNE-EN ISO 12945-2:2021	$\geq ISO 5 (10.000 \text{ CICLES})$		
RESISTÈNCIA A L'ESQUINÇ DE LOS TEJIDOS POR ENGANXADES UNE 40413:2002		ORDIT	TRAMA
	RESISTÈNCIA MEDIA INICIAL (DI) N	$\geq 90$	$\geq 70$
	RESISTÈNCIA MEDIA ESQUINÇAT INICIAT (N)	$\geq 85$	$\geq 65$
RESISTÈNCIA A LA ABRASIÓ UNE-EN ISO 12947-2:2017/AC:2006	$\geq 300.000$ CICLES (Pilling fin de ensayo $\geq 4-5$ )		
	(%)	ORDIT	TRAMA



ALLARGAMENT SOTA CÀRREGA PER TRACCIÓ I RECUPERAT UNE-EN 14704-1:2005	ELASTICITAT 5º CICLE		≥30 %	≥30 %	
	ALLARGAMENT NO RECUPERAT (DESPRÉS D'1 MINUTO)		≤5%	≤10%	
	ALLARGAMENT NO RECUPERAT (DESPRÉS 30 MINUT)		≤3%	≤8%	
	ALLARGAMENT RECUPERAT (DESPRÉS D' 1 MINUT)		≥95%	≥90%	
	ALLARGAMENT RECUPERAT (DESPRES DE 30 MINUTOS)		≥97%	≥92%	
RESISTENCIA A LA TRACCIO I ALLARGAMENT AL TRENCAMENT UNE-EN ISO 13934-1:2013			FORÇA (N)	MÁXIMA	ALLARGAMENT A LA FORÇA MÁXIMA (%)
	LONGITUDINAL		≥850		≥100
	TRANSVERSAL		≥290		≥100
RESISTENCIA AL VAPOR D'AIGUA (RET) EN ISO 11092:2014	≤3,5 m2 Pa/W				
RESISTENCIA TÉRMICA (RCT) EN ISO 11092:2014	≤0,01 m2. K/W				
PERMEABILITAT A L'AIRE UNE-EN ISO 9237:2024	≥45 mm/s				
DETERMINACIÓ DEL FACTOR DE PROTECCIÓ ULTRAVIOLADA AS/NZS 4399:2020	≥UPF 50				
ACTIVITAT ANTIBACTERIANA (ORIGINAL) AATCC Test Method 100-2019	Staphylococcus aerus ATCC 6538 (CECT 239):	≥99,99%	Kleibsiella pneumoniae ATCC4325 (CECT 8453)	≥99,99%	
ACTIVITAT ANTIBACTERIANA (Tras 25 ciclos de lavado)	Staphylococcus aerus ATCC 6538 (CECT 239):	≥90%	Kleibsiella pneumoniae ATCC4325 (CECT 8453)	≥90%	
DETERMINACIÓ DE LES VARIACIONS DIMENSIONALS DELS TEIXITS SONTMESOS A RENTAT I ASSECTA DOMÉSTICS UNE-EN ISO 5077:2008 + ERRATUM:2008	ORDIT: ≤ ±3%		TRAMA: ≤ ±1%		
	Assecat ràpid				

▪ **PANTALÓ D'ESTIU TEOCS**



**Descripció i propietats:**

Pantaló verd tècnic d'estiu confeccionat amb teixit bielàstic. Comptaran amb elasticitat en totes les direccions, aportant comoditat extrema sense patir deformacions en la peça. La seva combinació de teixits aporta gran confort en els mesos càlids gràcies a la proporció de cotó continguda en el teixit principal.



La part **davantera** està formada per quatre peces i sense pines.

Portarà una **cinturilla** formada per dues peces i que tancarà mitjançant botó encintat de tipus militar de 20 mm de diàmetre i anirà reforçat amb un botó de seguretat interior de 16 mm, també encintat. Portarà travetes per a cinturó d'una obertura mínima de 5 cm.

En els **laterals**, a l'altura del maluc, portarà dues butxaques, que tancaran amb cremallera protegida per un viu. El cursor portarà tirador format per cordó i peça plàstica per a poder obrir/tancar amb facilitat.

Portarà dues **butxaques** laterals interiors amb tancament mitjançant cremallera i protegida per viu superior i inferior. La cremallera tancarà cap endarrere en totes dues butxaques.

La part **posterior** estarà formada per quatre peces. Portarà dues butxaques interiors tancats mitjançant cremallera, protegida per viu i amb tirador per a poder obrir/tancar amb facilitat. Cintura amb cinc travetes. En el lateral de la cintura portarà goma interior per a millor adaptabilitat al cos.

El **color** serà verd amb les coordenades cromàtiques següents:

	L	a	b
Verd Forestal	30,91	-0,26	7,68

Tolerància de  $\leq 2,5$

### **Personalització i imatge corporativa**

Tipus transfer, damunt de la butxaca lateral de la cama dreta anirà en color blanc la inscripció "agents rurals" 8 x 2,6 cm (ample per alt) i l'element simbòlic.

Damunt de la butxaca lateral de la cama esquerra anirà en color blanc la inscripció "comunicacions" 8 x 2,6 cm (ample per alt) i l'element simbòlic.

A una de les travetes del cinturó portarà la senyera.

**[La taula de descripció de característiques tècniques del teixit i materials que intervenen en la fabricació, és la mateixa per: pantaló d'estiu TEOCS i pantaló d'estiu negre](#)**



▪ **PANTALÓ D'ESTIU NEGRE**



**Descripció i propietats:**

Pantaló negre tècnic d'estiu confeccionat amb teixit bielàstic. Comptaran amb elasticitat en totes les direccions, aportant comoditat extrema sense patir deformacions en la peça. La seva combinació de teixits aporta gran confort en els mesos càlids gràcies a la proporció de cotó continguda en el teixit principal.

La part **davantera** està formada per quatre peces i sense pinces.

Portarà una **cinturilla** formada per dues peces i que tancarà mitjançant botó encintat de tipus militar de 20 mm de diàmetre i anirà reforçat amb un botó de seguretat interior de 16 mm, també encintat. Portarà travetes per a cinturó d'una obertura mínima de 5 cm.

En els **laterals**, a l'altura del maluc, portarà dues butxaques, que tancaran amb cremallera protegida per un viu. El cursor portarà tirador format per cordó i peça plàstica per a poder obrir/tancar amb facilitat.

Portarà dues **butxaques** laterals interiors amb tancament mitjançant cremallera i protegida per viu superior i inferior. La cremallera tancarà cap endarrere en totes dues butxaques.

La part **posterior** estarà formada per quatre peces. Portarà dues butxaques interiors tancats mitjançant cremallera, protegida per viu i amb tirador per a poder obrir/tancar amb facilitat.

Cintura amb cinc travetes. En el lateral de la cintura portarà goma interior per a millor adaptabilitat al cos.

Color: negre



**Personalització i imatge corporativa**

Tipus transfer, damunt de la butxaca lateral de la cama dreta anirà en color blanc la inscripció "agents rurals" 8 x 2,6 cm (ample per alt) i l'element simbòlic.

A una de les travetes del cinturó portarà la senyera.

**TAULA DE CARACTERÍSTIQUES TÈCNiques DEL TEIXIT I MATERIALS QUE INTRVENEN EN LA FABRICACIÓ QUE SON COMUNES AL PANTALÓ D'ESTIU TEOCS I AL PANTALÓ D'ESTIU NEGRE**

MASSA LAMINAR UNE-EN 12127:1998 pto. 8.3	180 grs/m2 (±5%)		
ANÀLISI QUALITATIU I QUANTITATIU DE FIBRES UNE EN ISO 1833:2020 parts 12 y 7	52% POLIAMIDA 38% COTÓ 10% SPANDEX (±3%)		
DETERMINACIÓ DE FILS PER UNITAT DE LONGITUD UNE-EN 1049-2:1995	ORDIT: 62,95 h/cm (±2)	TRAMA: 37,76 h/cm (±2)	
TÍTOLS UNE- EN ISO 2060:1996	ORDIT: 9,63 Multif+elastano (±1)	TRAMA: 26,79 Multif. 9,86 Multif + elastano (±1)	
SOLIDESSA DE LES TINTURES A LA TRANSPIRACIÓ ISO 105-E04:2013	DISOLUCIO ALCALINA		DEGRADACIÓ
			DESCÀRREGA
SOLIDESSA DE LES TINTURES AL PLANXAT ISO 105-X11	INICI	SEC	HUMIT
	DESPRÉS DE 4 HORAS	SEC	HUMIT
SOLIDESSA DE LES TINTURES AL RENTAT UNE-EN ISO 105-C06:2010	DEGRADACIÓ	DESCÀRREGA COTÓ	
	DESCÀRREGA	DESCÀRREGA POLIAMIDA	
SOLIDESSA DE LES TINTURES A LA NETEJA EN SEC ISO 105-D01:2010	DEGRADACIÓ		DESCÀRREGA COTÓ
			DESCÀRREGA POLIAMIDA
RESISTENCIA A L'ESQUINÇ UNE-EN ISO 13937-2:2024	ORDIT: ≥30N	TRAMA: ≥30N	
RESISTENCIA A LA FORMACIÓ DE PILLING UNE- EN ISO 12945-2:2021	≥ISO 5 (10.000 CICLES)		
RESISTENCIA A L'ESQUINÇ DE LOS TEJIDOS POR ENGAXADES UNE 40413:2002		ORDIT	TRAMA
	RESISTENCIA MEDIA INICIAL (DI) N)	≥90	≥70
RESISTENCIA A LA ABRASIÓN UNE-EN ISO 12947-2:2017/AC:2006	RESISTENCIA MEDIA ESQUINÇAT INICIAT (N)	≥85	≥65
	≥300.000 (Pilling fin de ensayo ≥4-5)	CICLES	
	(%)	ORDIT	TRAMA
	ELASTICITAT 5º CICLE	≥30 %	≥30 %
	ALLARGAMENT NO RECUPERAT (DESPRÉS D'1 MINUTO)	≤5%	≤10%
ALLARGAMENT NO RECUPERAT (DESPRÉS 30 MINUT)	≤3%	≤8%	
ALLARGAMENT RECUPERAT (DESPRÉS D' 1 MINUT)	≥95%	≥90%	
ALLARGAMENT RECUPERAT (DESPRÉS DE 30 MINUTOS)	≥97%	≥92%	



RESISTÈNCIA A LA TRACCIÓ I ALLARGAMENT AL TRENCAMENT UNE-EN ISO 13934-1:2013		FORÇA (N)	MÀXIMA	ALLARGAMENT A LA FORÇA MÀXIMA (%)
	LONGITUDINAL	≥850		≥100
	TRANSVERSAL	≥290		≥100
RESISTÈNCIA AL VAPOR D'AIGUA (RET) EN ISO 11092:2014	≤3,5 m <sup>2</sup> Pa/W			
RESISTÈNCIA TÈRMICA (RCT) EN ISO 11092:2014	≤0,01 m <sup>2</sup> . K/W			
PERMEABILITAT A L'AIRE UNE-EN ISO 9237:2024	≥45 mm/s			
DETERMINACIÓ DEL FACTOR DE PROTECCIÓ ULTRAVIOLADA AS/NZS 4399:2020	≥UPF 50			
ACTIVITAT ANTIBACTERIANA (ORIGINAL) AATCC Test Method 100-2019	Staphylococcus aerus ATCC 6538 (CECT 239):	≥99,99%	Kleibsiella pneumoniae ATCC4325 (CECT 8453)	≥99,99%
ACTIVITAT ANTIBACTERIANA (Tras 25 ciclos de lavado)	Staphylococcus aerus ATCC 6538 (CECT 239):	≥90%	Kleibsiella pneumoniae ATCC4325 (CECT 8453)	≥90%
DETERMINACIÓ DE LES VARIACIONS DIMENSIONALS DELS TEIXITS SONTMESOS A RENTAT I ASSECTA DOMÈSTICS UNE-EN ISO 5077:2008 + ERRATUM:2008	ORDIT: ≤ ±3%		TRAMA: ≤ ±1%	
Assecat ràpid				

▪ **PANTALÓ TÀCTIC**



**Descripció i propietats:**

Pantaló tàctic multi butxaques confeccionat amb teixit bielàstic d'alta tenacitat i resistència.

**Cintura** ample amb aplicació elàstica en la part del darrera per major comoditat i ajustament perfecte. La banda interior serà transpirable amb insercions de silicona per evitar que la camisa o polo surti del pantaló.

Amb travetes sobre dimensionades per permeten la utilització d'un cinturó de tipus tàctic. Amb zona lumbar es reforçada i botó encintat extra fort per tancament de la cintura.



**Multi butxaques:** amb dos butxaques davanteres, dos butxaques frontals ocultes, dos butxaques al darrera d'alta capacitat, dos butxaques a la part del darrera ocultes, dos butxaques de càrrega laterals amb bandes interiors per a carregadors. En cada camal s'incorporaran també butxaques laterals de doble accés i butxaca per a genolleres d'accés exterior.

Els baixos seran preformats per botes tàctiques.

El teixit de confecció serà bielàstic de **color negre**, i amb alt aïllament tèrmic, lleuger però d'alta densitat i resistència a la tracció i enganxons, transpirable d'assecat ràpid i de fàcil cura, amb tractament antibacterià i antiolor, amb repel·lència a l'aigua i a l'oli.

No porta imatge corporativa

[La tabla de descripció de característiques tècniques del teixit i materials que intervenen en la fabricació, és la mateixa per: pantaló tàctic i pantaló d'hivern TEOCS](#)

- **PANTALÓ D'HIVERNS TEOCS**



**Descripció i propietats:**

Pantalons verd tècnics d'hivern confeccionat amb teixit bielàstics. Comptaran amb elasticitat en totes les direccions, aportant comoditat extrema sense patir deformacions en la peça. El seu teixit aporta gran confort en els mesos més freds gràcies al perxat interior del teixit.

La part **davantera** està formada per quatre peces i sense pines.

Portarà una **cinturilla** formada per dues peces i que tancarà mitjançant botó encintat de tipus militar de 20 mm de diàmetre i anirà reforçat amb un botó de seguretat interior de 16 mm, també encintat. Portarà travetes per a cinturó d'una obertura mínima de 5 cm.



En els **laterals**, a l'altura del maluc, portarà dues butxaques, que tancaran amb cremallera protegida per un viu. El cursor portarà tirador format per cordó i peça plàstica per a poder obrir/tancar amb facilitat.

Portarà dues **butxaques** laterals interiors amb tancament mitjançant cremallera i protegida per viu superior i inferior. La cremallera tancarà cap endarrere en totes dues butxaques.

La part posterior estarà formada per quatre peces. Portarà dues butxaques interiors tancats mitjançant cremallera, protegida per viu i amb tirador per a poder obrir/tancar amb facilitat.

Cintura amb cinc travetes. En el lateral de la cintura portarà goma interior per a millor adaptabilitat al cos.

El **color** serà verd amb les coordenades cromàtiques següents:

	L	a	b
Verd Forestal	30,91	-0,26	7,68

Tolerància de  $\leq 2,5$

### **Personalització i imatge corporativa**

Tipus transfer, damunt de la butxaca lateral de la cama dreta anirà en color blanc la inscripció "agents rurals" 8 x 2,6 cm (ample per alt) i l'element simbòlic.

Damunt de la butxaca lateral de la cama esquerra anirà en color blanc la inscripció "comunicacions" 8 x 2,6 cm (ample per alt) i l'element simbòlic

A una de les travetes del cinturó portarà la senyera.

### **TABLA DE CARACTERÍSTIQUES DEL TEIXIT I MATERIALS QUE INTERVENEN EN LA FABRICACIÓ, COMUNA AL PANTALÓ TÀCTIC I AL PANTALÓ D'HIVERNS TEOCS**

PES	245 GRS/M2 +/-5%		
COMPOSICIÓ UNE EN ISO 1833:2020 Annex B i part 7	92% POLIAMIDA ; 8% ( $\pm 3\%$ TOLERANCIA)		
ESTRUCTURA	PLANA TAFETÁN. TEJIDO A DOS CARAS PERCHADO INTERIOR		
SOLIDESA DE LES TINTURES AL RENTAT UNE-EN ISO 105-C06:2010	DEGRADACIÓ	DESCÀRREGA POLIAMIDA	DESCÀRREGA POLIÈSTER
	$\geq 5$	$\geq 4-5$	$\geq 4-5$
SOLIDEZ DE LAS TINTURAS A LA LUZ EN ISO 105-B02:2024 Método 2	$\geq 5$		
RESISTÈNCIA A LA TRACCIÓ I ALLARGAMENT AL TRENCAMENT UNE-EN ISO 13934-1:2013	ORDIT	TRAMA	
	FORÇA MÀXIMA: $\geq 960$ N	ALLARGAMENT A LA FORÇA MÀXIMA: $\geq 120\%$	FORÇA MÀXIMA: $\geq 880$ N ALLARGAMENT A LA FORÇA MÀXIMA: $\geq 55\%$
RESISTENCIA AL DESGARRO DE LOS TEJIDOS POR ENGANCHÓN UNE 40413:2002		RESISTENCIA MEDIA INICIAL (DI) (N)	RESISTENCIA MEDIA DESGARRO INICIADO (N)
	URDIMBRE	$\geq 80$	$\geq 80$
	TRAMA	$\geq 170$	$\geq 200$
RESISTENCIA AL RASGADO EN ISO 13937-2:2024	LONGITUDINAL: $\geq 30$ N	TRANSVERSAL: $\geq 100$ N	
RESISTÈNCIA A LA FORMACIÓ DE PILLING UNE-EN ISO 12945-2:2021	$\geq 5$ (10.000 CICLES)		
RESISTÈNCIA A L'ABRASIÓ UNE-EN ISO 12947-2:2017/AC:2006	$\geq 300.000$ CICLES		
ALLARGAMENT SOTA CÀRREGA PER TRACCIÓ I RECUPERAT UNE-EN 14704-1:2005	ELASTICITAT 5º CICLE		
	ORDIT	$\geq 45\%$	TRAMA $\geq 13\%$
	ALLARGAMENT NO RECUPERAT		



		ORDIT	TRAMA
	DESPRÉS D'1 MINUT	≤2,5%	≤2%
	DESPRÉS DE 30 MINUTS	≤2%	≤1%
	ALLARGAMENT RECUPERAT		
		ORDIT	TRAMA
	DESPRÉS D'1 MINUT	≥97,5%	≥98%
	DESPRÉS DE 30 MINUTS	≥99%	≥99%
VARIACIONS DIMENSIONALS DELS TEIXITS SOTMESOS AL RENTAT I ASSECAT DOMÈSTICS. (UNE-EN ISO 5077:2008)	ORDIT: ≤ 0% TRAMA: ≤ -1,5%		
DETERMINACIÓN DE LA RESISTENCIA DE LOS TEJIDOS AL MOJADO SUPERFICIAL (ENSAYO DE ROCIADO) EN ISO 4920:2012	ISO 5		
RESISTÈNCIA AL VAPOR D'AIGUA UNE-EN ISO 1192:2015	≤5,25 m2 Pa/W		
RESISTÈNCIA TÈRMICA EN ISO 11092:2014	Rct: ≥0,025 m2. K/W		
PERMEABILITAT A L'AIRE UNE-EN ISO 9237:2024	≤40 mm/s		
DETERMINACIÓ DEL FACTOR DE PROTECCIÓ ULTRAVIOLADA AS/NZS 4399:2020	≥50+		

## ANNEX 6. LOT 6 SAMARRETES DE COTÓ

Lot	Article	Unitats previstes 2026
6	Samarreta de cotó	700
	Samarreta cotó TEOCS	300

### ▪ SAMARRETA DE COTÓ

#### Descripció i propietats

Samarreta de màniga curta sense butxaques.

Coll americà de punt elàstic amb vora de 30 mm d'ample i doble repunt. Al final de les mànigues i sota de la peça hi haurà una vora de 25 mm d'ample aproximadament amb repunt senzill.

El **color** serà negre.

#### Personalització

La samarreta portarà la imatge corporativa en la part davantera del pit, centrat en la vertical de la meitat dreta de la peça. La inscripció "agents rurals" anirà col·locada a 16 cm de la costura de l'espatlla, en el pit dret a 8 x 2,6 cm en color blanc i l'element simbòlic

**Escut de braç esquerre:** porta l'escut de braç, que va situat de forma centrada, a 9 cm de la costura superior de la màniga esquerra.



**Esquena:** la inscripció "agents rurals" anirà en transfer de color blanc a l'esquena en tipus de lletra Helvetica Neue Bold de 25 x 8 cm i l'element simbòlic.

[La descripció de característiques tècniques del teixit és comuna per samarreta de cotó i samarreta de cotó TEOCs](#)

▪ **SAMARRETA COTÓ TEOCS**

**Descripció i propietats:**

Samarreta de màniga curta sense butxaques.

Coll americà de punt elàstic amb vora de 30 mm d'ample i doble repunt. Al final de les mànigues i sota de la peça hi haurà una vora de 25 mm d'ample aproximadament amb repunt senzill.

El **color** serà negre.

**Personalització i imatge corporativa**

La samarreta portarà la imatge corporativa en la part davantera del pit, centrat en la vertical de la meitat dreta de la peça. La inscripció "agents rurals" anirà col·locada a 16 cm de la costura de l'espatlla, en el pit dret a 8 x 2,6 cm en color blanc i l'element simbòlic

**Esquena:** la inscripció "comunicacions" anirà en transfer de color blanc a l'esquena en tipus de lletra Helvetica Neue Bold de 25 x 8 cm i l'element simbòlic.

**DESCRIPCIÓ DE CARACTERÍSTIQUES DEL TEIXIT QUE SON COMUNES A LA SAMARRETA DE COTÓ I A LA SAMARRETA DE COTÓ TEOCS**

- Teixit de punt llis 100% cotó
- Pes entre 130-140 g/m<sup>2</sup>
- Resistència a la formació al piling (EN ISO 12945-1:2021; 18.000 cicles): mín. 3-4
- Solidesa del color a la llum (EN ISO 105-B02:2024): índex de degradació mín. 5
- Solidesa del color al rentat domèstic i comercial (EN ISO 105-C06:2010): índex de degradació i descàrrega mín. 4
- Solidesa del color al frec (EN ISO 105-X12:2016): índex de descàrrega mín. 4-5 (sec) / mín. 4
- Solidesa del color a la transpiració (EN ISO 105-E04:2013): índex de degradació i descàrrega mín. 4
- Estabilitat dimensional al rentat i assecatge domèstic (EN 5077:2008)



#### ANNEX 7. LOT 7 MITJONS D'HIVERN

7: Mitjons	Mitjons hivern	3000
------------	----------------	------

#### Descripció i propietats

Mitjó de canya mitjana, de color negre, que cobreixi fins a sota el bessó. Lleuger, transpirable i ajustable i per fer servir principalment durant els mesos més freds. De tall ergonòmic i amb puny antipressió.

Ha d'estar fabricat en fibra tèrmica que permeti gran capacitat d'evaporació per a mantenir el peu de l'usuari a una temperatura de confort i sec.

El mitjó estarà teixit de tal manera que hi hagi diferents densitats i estructures que facin que s'adapti perfectament a la forma del peu, mitjançant entramats amb major o menor elasticitat perquè sempre quedi ajustat i no generi bosses ni plecs que puguin arribar a produir butllofes.



El mitjó no presentarà costures ni irregularitats en canya, planta, taló o capdavantera. Només constarà d'una costura en la part superior de la capdavantera, a 3,5 cm de la capdavantera (en talla L). Aquesta costura serà de tipus invisible i no mostrarà plecs ni plecs en el teixit. Aquesta costura no limitarà l'elasticitat del mitjó.

La canya serà elàstica i ondulada des de damunt del turmell fins al puny.

La planta, capdavantera (inferior i superior) i taló aniran reforçats amb rínxol interior que proporcioni major aïllament tèrmic i major confort.

En la part central del peu simularà una banda elàstica que ajusta el mitjó a la forma del pont. La part inferior serà ondulada mitjançant un entramat de fils elàstics. La part superior simularà una reixeta les cel·les de la qual s'ampliïn a mesura que l'elàstic estira per a ajustar al peu, generant una zona de major ventilació en el mitjó.

Tant la talla com el nom del fabricant hauran de reflectir-se en la planta del mitjó, de manera teixida en l'entramat del mitjó. Aquestes lletres seran de color blanc.



**Materials que componen la peça i propietats que han de complir**

COMPOSICIÓ (Puny)	65% Poliamida, 14% Polièster, 1% Elastà, 20% Fil elàstic* (±3%)	
COMPOSICIÓ (Elàstic zona llisa)	53% Poliamida, 17% Polièster, 1% Elastà, 29% Fil elàstic* (±3%)	
COMPOSICIÓ (Elàstic zona peu)	76% Poliamida, 9% Polièster, 1% Elastà, 14% Fil elàstic* (±3%)	
COMPOSICIÓ (Rínxol + taló puntera)	89% Poliamida, 10% Polièster, 1% Elastà (±3%)	
COMPOSICIÓ (Punt llis)	81% Poliamida, 18% Polièster, 1% Elastà (±3%)	
LLIGAMENT (Peu- zona empenya)	UNE-EN ISO 23606:2009	Punt llis
LLIGAMENT (zona planta)	UNE-EN ISO 23606:2009	Teixit de rínxol interior
LLIGAMENT (zona empenya)	UNE-EN ISO 23606:2009	Elastà tramat per Jacquard amb base de punt llis
LLIGAMENT (zona planta)	UNE-EN ISO 23606:2009	Teixit de rínxol interior amb base de punt llis
LLIGAMENT (taloner i puntera)	UNE-EN ISO 23606:2009	Teixit de rínxol interior
RESISTENCIA A L'ABRASIÓ	EN ISO 12947-2:2016 (fi d'assaig 1 fil trencat)	PLANTA >20.000
		TALÓ I PUNTERA >20.000
		PILLING A FI D'ASSAIG ≥3-4
SOLIDESSA DE LES TINTURES AL RENTAT (30°C)	EN ISO 105-C06:2010	Degradació ≥5
		Descàrrega Poliamida ≥ 4-5 Descàrrega Polièster ≥ 4-5
SOLIDESSA DE LES TINTURES AL FREGAMENT	ISO 105-X12:2016	Descàrrega Sec long. ≥ 4-5 Descàrrega Sec transv. ≥ 4-5
		Descàrrega Mullat long. ≥ 4-5 Descàrrega Mullat transv. ≥ 4-5
SOLIDESSA DE LAS TINTURES A LA TRANSPIRACIÓ	EN ISO 105-E04:2013 (Dissolució alcalina)	Degradació ≥5
	EN ISO 105-E04:2013 (Dissolució àcida)	Descàrrega Poliamida ≥ 4-5 Descàrrega Llana ≥ 4-5
PES DEL ARTICLE (PAR)	67 grams (±5%)	

\* Fil elàstic: Format per una ànima d'elastà recobert de poliamida

**ANNEX 8. LOT 8 GORRES**

▪ **GORRES D'ESTIU**

LOT	Descripció	Unitats previstes 2026
8. Gorres	Gorres d'estiu	800
	Gorres d'hivern	800

**Descripció i propietats**

Gorra tipus beisbol en teixit bielàstic.

Casc superior que van de davant fins darrere i dues en els laterals en forma de mitja lluna. Les seves costures estaran reforçades en la part interior per una cinta de biaix del mateix color que el teixit principal. Les costures porten repunt a 5 mm. La part posterior de la gorra portarà una obertura en forma de semicercle amb una cinta d'ajust perquè l'usuari pugui adaptar la gorra al capdavant. Aquesta cinta serà de tipus otoman de color negre i de 20 mm d'ample. Disposarà d'un sistema de tancament que permeti donar més o menys longitud a la cinta de manera que quedi fixada i no es mogui. La part sobrant de cinta anirà amagada en la part interior de la gorra.

Visera de manera semicircular amb dos repunts paral·lels a 20 mm i 28 mm de la vora. Amb unes dimensions de 80 mm de fletxa i 180 d'ample. Desenvolupament exterior de 390 mm. La visera tindrà forma conformada amb inclinació i vista des de davant. Els laterals doblegats cap avall lleugerament.



### Personalització i imatge corporativa

En la part de davant portarà escut de la Generalitat de Catalunya de 4,2 cm d'altura. En la part dreta portarà en transfer de color blanc la inscripció "agents rurals" i amb tipus de lletra Helvètica Neue Bold.

Les talles seguiran el següent quadre:

DESCRIPCIÓ	XS	S	M	L	XL
Mesura màxima de contorn	53 cm	56	59	62	64
Mínima mesura de contorn	52	54	57	60	63

El color serà VERD amb les coordenades cromàtiques següents:

Teixit principal:

L*	a*	b*
28,94	+0,26	+6,15

Toleràncies : DE: ≤ 2,5

### **Materials que componen la peça i propietats que han de complir**

MASSA LAMINAR UNE-EN 12127:1998 pto. 8.3	180 grs/m2 (±5%)		
ANÀLISI CUALITATIU I CUANTITATIU DE FIBRES UNE EN ISO 1833:2020 parts 12 i 7	52% POLIAMIDA 38% COTÓ 10% SPANDEX (±3%)		
DETETMINACIÓ DE FILS PER UNITAT DE LONGITUD UNE-EN 1049-2:1995	ORDIT: 62,95 h/cm (±2)	TRAMA: 37,76 h/cm (±2)	
TITOLS UNE-EN ISO 2060:1996	ORDIT: 9,63 Multif+elastano (±1)	TRAMA: 26,79 Multif. 9,86 Multif + elastano (±1)	
SOLIDESSA DE LES TINTURES A LA TRANSPIRACIÓ ISO 105-E04:2013	DISOLUCIO ALCALINA	DEGRADACIÓ	DESCÀRREG A
		≥4-5	≥4-5
	DISOLUCIÓ ACIDA	DEGRADACIÓ	DESCÀRREG A
		≥5	≥4-5
SOLIDESSA DE LES TINTURES AL PLANXAT ISO 105-X11	INICI	SEC	HUMIT
		≥5	≥5
	DESPRÉS DE 4 HORES	SEC	HUMIT
	DEGRADACIÓ	≥5	≥5
	DESCÀRREGA	-	≥4-5
		≥4-5	≥4-5
SOLIDESSA DE LAS TINTURES AL RENTAT UNE-EN ISO 105-C06:2010	DEGRADACIÓ	DESCÀRREGA COTÓ	DESCÀRREG A POLIAMIDA
	≥5	≥4-5	≥4-5
SOLIDESSA DE LES TINTURES A LA NETEJA EN SEC ISO 105-D01:2010	DEGRADACIÓ	DESCÀRREGA COTÓ	DESCÀRREG A POLIAMIDA
	≥5	≥4-5	≥4-5



Generalitat de Catalunya  
 Departament d'Interior i Seguretat Pública  
 Direcció General dels Agents Rurals

RESISTENCIA A L'ESQUINÇAMENT UNE-EN ISO 13937-2:2024	ORDIT: ≥30N	TRAMA: ≥30N	
RESISTENCIA A LA FORMACIÓ DE PILLING UNE-EN ISO 12945-2:2021	≥ISO 5 (10.000 CICLES)		
RESISTENCIA A L'ESQUINÇ DELS TEIXITS POR ENGANXÓ UNE 40413:2002	RESISTENCIA MEDIA INICIAL (DI) (N)	ORDIT ≥90	TRAMA ≥70
	RESISTENCIA MEDIA ESQUINÇ INICIAT (N)	≥85	≥65
RESISTENCIA A L'ABRASIÓ UNE-EN ISO 12947-2:2017	≥100.000 CICLES (Pilling fi d'assaig ≥4-5)		
ALLARGAMENT SOTA CÀRREGA PER TRACCIÓ I RECUPERAT UNE-EN 14704-1:2005	(%)	ORDIT	TRAMA
	ELASTICITAT 5º CICLE	≥30 %	≥30 %
	ALLARGAMENT NO RECUPERAT (DESPRÉS D' 1 MINUT)	≤5%	≤10%
	ALLARGAMENT NO RECUPERAT (DESPRÉS DE 30 MINUTS)	≤3%	≤8%
	ALLARGAMENT RECUPERAT (DESPRÉS D' 1 MINUT)	≥95%	≥90%
ALLARGAMENT RECUPERAT (DESPRÉS DE 30 MINUTS)	≥97%	≥92%	
RESISTENCIA A LA TRACCIÓ ALLARGAMENT AL TRENCAMENT UNE-EN ISO 13934-1:2013		FORÇA (N)	MÀXIMA ALLARGAMENT A LA FORÇA MÀXIMA (%)
	LONGITUDINAL	≥850	≥100
	TRANSVERSAL	≥290	≥100
RESISTENCIA AL VAPOR D'AIGUA (RET) EN ISO 11092:2014	≤3,5 m2 Pa/W		
RESISTENCIA TÈRMICA (RCT) EN ISO 11092:2014	≤0,01 m2. K/W		
PERMEABILITAT A L'AIRE UNE-EN ISO 9237:2024	≥45 mm/s		
DETERMINACIÓ DEL FACTOR DE PROTECCIÓ ULTRAVIOLADA AS/NZS 4399:2020	≥UPF 50		
ACTIVITAT ANTIBACTERIANA (ORIGINAL) AATCC Test Method 100-2019	Staphylococcus aerus ATCC 6538 (CECT 239):	≥99,99%	Kleibsiella pneumoniae ATCC4325 (CECT 8453) ≥99,99%
ACTIVITAT ANTIBACTERIANA (Tras 25 ciclos de lavado)	Staphylococcus aerus ATCC 6538 (CECT 239):	≥99,99%	Kleibsiella pneumoniae ATCC4325 (CECT 8453) ≥99,99%
DETERMINACIÓ DE LES VARIACIONS DIMENSIONALS DELS TEIXITS SOTMESOS A RENTAT I ASSECAT DOMÈSTICS UNE-EN ISO 5077:2008 + ERRATUM:2008	ORDIT: ≤ ±3%		TRAMA: ≤ ±1%
	Assecat ràpid		



▪ **GORRES HIVERN**



**Descripció i propietats**

Gorra tipus beisbol. Confeccionada amb teixit exterior impermeable i amb membrana transpirable i amb folre interior tèrmic. Amb visera semirígida i orelleres abatibles folrades per la part interior, que es podran subjectar aixecades fixades per una petita cinta adhesiva tipus Velcro® o en l'interior de la copa. Així mateix es pot fixar al voltant del coll mitjançant un cordill amb ajustable.

Casc, fet de 3 peces de roba, una cobrint la part superior que van del davant fins el darrere i dues en els laterals en forma de mitja lluna. Les costures van carregades.

La part baixa del casc porta una banda de teixit negre que envolta tot el casc de la gorra. Darrera i sobre la peça principal de la gorra surten dos cintes fetes de teixit principal amb un sistema de sivella per tal que el usuari pugui ajusta la gorra al cap.

La visera es de forma semicircular amb un pespunts paral·lels a 20 mm del canto. Te una dimensions de 75 mm de fletxa i 180 d'ample. Desenvolupament exterior de 380 mm.

La visera té forma conformada amb inclinació i vista des de davant els laterals doblegats cap a baix lleugerament.

Tant la gorra com les orelleres aniran folrades de teixit tipus polar.

**Personalització i imatge corporativa**

A la part de davant porta escut del cos.

En la part de davant portarà escut de la Generalitat de Catalunya de 4,2 cm d'altura. En la part dreta portarà en transfer de color blanc la inscripció "agents rurals" i amb tipus de lletra Helvètica Neue Bold.

**Talles i mides**

Les talles seguiran el següent quadre:

DESCRIPCIÓN	XS	S	M	L	XL
Mesura màxima de contorn	53 cm	56	59	62	64
Mínima mesura de contorn	52	54	57	60	63



Teixit principal:

L*	a*	b*
28,94	+0,26	+6,15

Toleràncies : DE: ≤ 2,5

Materials que componen la peça i propietats que han de complir

### Teixit principal

MASA LAMINAR (EN 12127:1997)	125 Grs/m2. +/-5%		
COMPOSICIÓN:	100% POLIAMIDA		
	MEMBRANA: POLIURETANO		
ESTRUCTURA:	3 CAPAS, EXTERIOR CUADRADILLO (RIPSTOP)		
DETERMINACION DE LAS VARIACIONES DIMENSIONALES DE LOS TEJIDOS SOMETIDOS AL LAVADO Y SCADO DOMÉSTICOS. (UNE-EN ISO 5077:2008+ERRATUM 2008)	URDIMBRE ≤3%		
	TRAMA ≤ 1,5%		
SOLIDEZ DE LAS TINTURAS AL FROTE (ISO 105-X12)		DESCARGA EN SECO	DESCARGA EN MOJADO
	TRAMA	≥ 4-5	≥ 4-5
	URDIMBRE	≥ 4-5	≥ 4-5
SOLIDEZ DE LAS TINTURAS A LA TRANSPIRACIÓN (ISO 105-E04):2013	DISOLUCION ALCALINA	DEGRADACION	DESCARGA
		≥ 5	≥ 4-5
	DISOLUCIÓN ACIDA	DEGRADACION	DESCARGA
		≥ 5	≥ 4-5
SOLIDEZ DE LAS TINTURAS A LA LUZ (UNE-EN ISO 105-B02:2024.Método 2)	≥ 5-6		
SOLIDEZ DE LAS TINTURAS AL LAVADO (UNE-EN ISO 105-C06:2010)	DEGRADACION	DESCARGA	
	≥ 5	ALGODÓN: ≥ 4-5	POLIAMIDA: ≥ 4-5
SOLIDEZ DE LAS TINTURAS AL AGUA (UNE-EN ISO 105-E01:2013)	DEGRADACIÓN	DESCARGA	
	≥ 5	POLIAMIDA: ≥ 3-4	LANA: ≥ 4
RESISTENCIA A LA FORMACIÓN DE PILLING EN ISO 12945-2:2021	≥5 (10.000 CICLOS)		
RESISTENCIA A LOS ENGANCHONES DE LOS TEJIDOS ASTM D3939/D3939M-13(2023)	LONGITUDINAL: ≥4,5	TRANSVERSAL: ≥4	
RESISTENCIA AL VAPOR DE AGUA (ISO 11092/UNE EN 31092)	< 18 m2 Pa/W		
PERMEABILIDAD AL AIRE	<1,2 mm/s		
DETERMINACION DE LA RESISTENCIA DE LOS TEJIDOS AL MOJADO SUPERFICIAL (EN ISO 4920:2012)	≥ ISO 5		
RESISTENCIA A LA ABRASIÓN (EN ISO 12947-2:2017/AC:2006)	≥ 190.000 CICLOS		

### b. Teixit de folre

PESO / WEIGHT	250 GRS/M2 +/-5%
COMPOSICIÓN / COMPOSITION	100% POLIESTER
ESTRUCTURA / STRUCTURE	KNITTING / FORRO POLAR
ANCHO / WIDTH	145 CMS +/-5%



Generalitat de Catalunya  
 Departament d'Interior i Seguretat Pública  
 Direcció General dels Agents Rurals

ESTABILIDAD DIMENSIONAL	TRAMA: +/- 1%			
	URDIMBRE: +/- 1%			
AISLAMIENTO TÉRMICO	RCT > 0,09			
PERMEABILIDAD AL AIRE	> 550 mm/s			
SOLIDEZ DE LAS TINTURAS AL FROTE / COLOUR FASTNESS TO RUBBING (ISO 105-X12:2016)			DESCARGA EN SECO (DRY)	DESCARGA EN MOJADO (WET)
	WEFT		4-5	4-5
	WARP		4-5	4-5
SOLIDEZ DE LAS TINTURAS AL SUDOR COLOUR FASTNESS TO PERSPIRATION (ISO 105-E04)	DISOLUCION ALCALINA / SWEAT BASIC		DEGRADACIÓN / CHANGE COLOUR	DESCARGA / STAINING
			5	4-5
	CIÓN ACIDA / ACID SWEAT		DEGRADACIÓN CHANGE COLOUR	DESCARGA STAINING
			5	4-5
DEGRADACIÓN DE LAS TINTURAS AL LAVADO DOMÉSTICO	DEGRADACIÓN / CHANGE COLOUR	5	DESCARGA	4-5
SOLIDEZ DE LAS TINTURAS A LA LIMPIEZA EN SECO / COLOUR FASTNESS TO DRY CLEANING (ISO 105- D01)	DEGRADACIÓN / CHANGE COLOUR		DESCARGA / STAINING (DRY)	
	5		4-5	
PROPIETATS	Alt aïllament tèrmic			
	Calor sense pes			
	Assecat ràpid			

Signatura electrònica  
 Anna Codina Giró  
 Cap de la Unitat de Suport Logístic