

EUROPEAN U R B A N INITIATIVE



Nom de l'actuació
**Projecte de naturalització de la coberta
ubicada en l'edifici Escola Alexandre Galí**

Municipi
Cornellà de Llobregat

Expedient
904159/25

Data
Novembre 2025

Tipus de document
Projecte d'execució

Gestió
PP1 AMB Direcció de Serveis de l'Espai Públic

Redacció de projecte
PP1 AMB Direcció de Serveis de l'Espai Públic



EUI02-090 TOP SEC

Documentació gràfica

02/04

Volums

Documentació gràfica

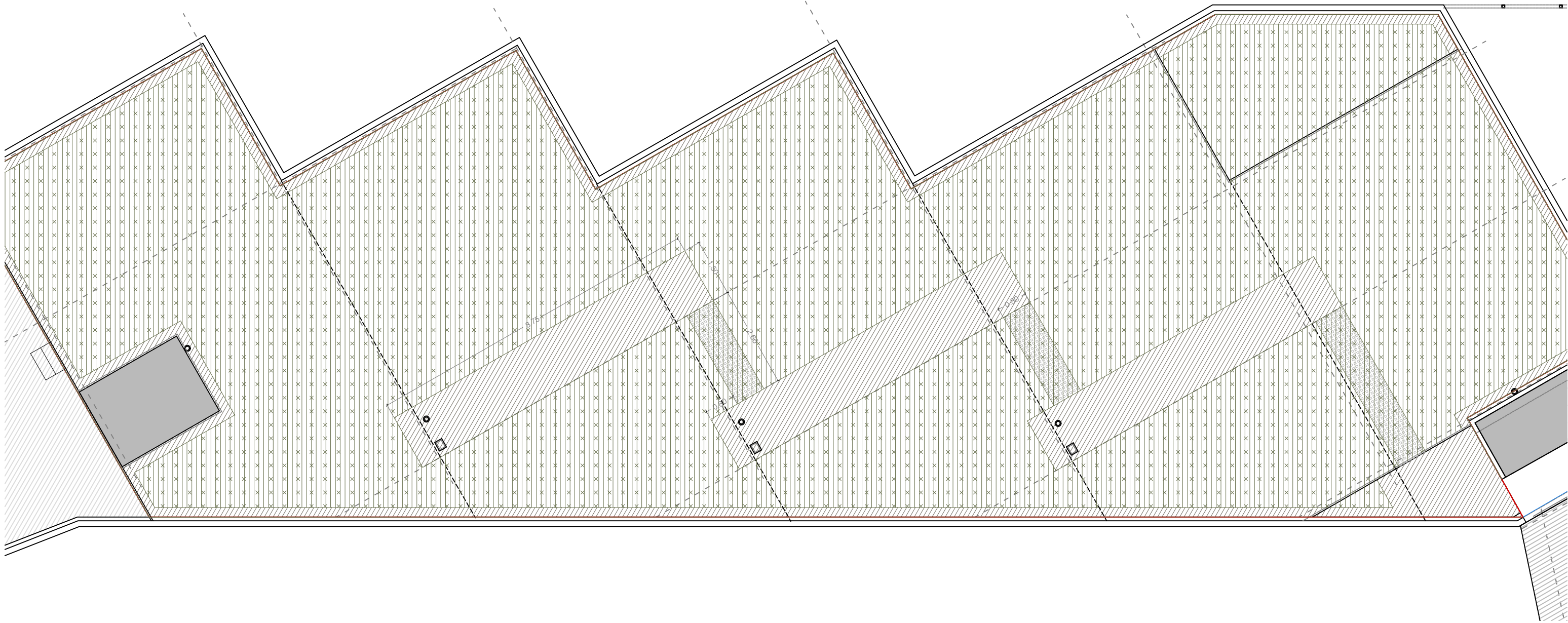






ACTUACIÓ COBERTA

SUPERFICIE ACTUACIÓ COBERTA S = 449 m²
 SUPERFICIE TOP SEC S = 349 m²

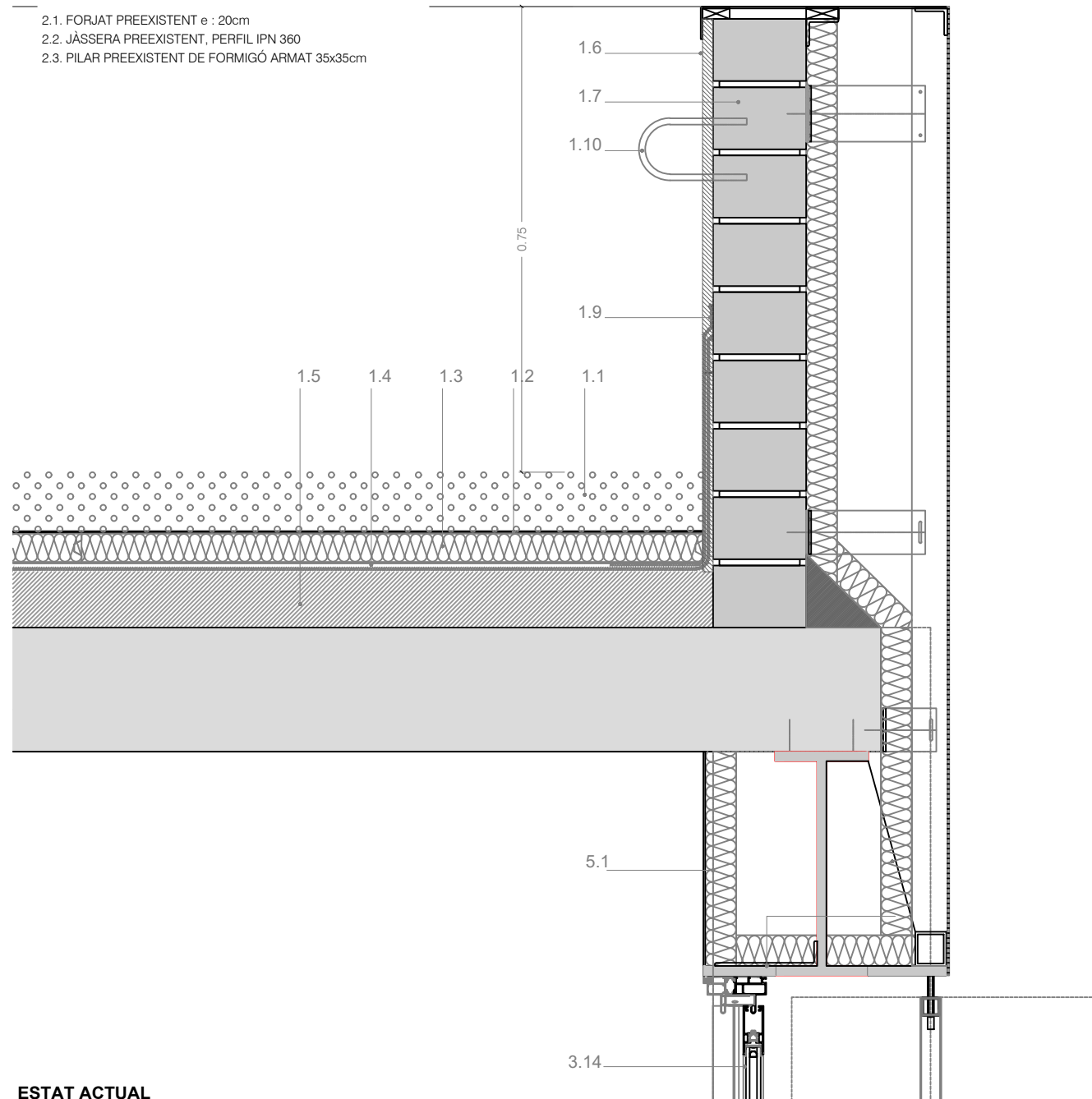


1. COBERTA EXISTENT

- 1.1. CAPA DE GRAVA e: 10cm
- 1.2. CAPA SEPARADORA ANTIPUNXONAMENT FELTEMPER 300p
- 1.3. AÏLLAMENT PANELLS DE POLIESTIRÈ EXTRUÏT 6cm
- 1.4. MEMBRANA IMPERMEABILIZANT RHENOFOL CG
- 1.5. CAPA DE MORTER
- 1.6. ARREBOSSAT
- 1.7. MUR DE GERO e: 14cm
- 1.8. ANGULAR 50x4 PER A REMAT SUPERIOR DE FAÇANA VENTILADA
- 1.9. MEMBRANA DE REFORÇ DOBLE.BANDA DE CONEXIÓ + SELLADOR SILTEPEPER 920
- 1.10. FIXACIONS DE TUB RODÓ Ø10mm CADA 5m. FIXACIÓ MECÀNICA ANCORAT A MUR AMB TAC QUIMIC.

2. ESTRUCTURA

- 2.1. FORJAT PREEXISTENT e : 20cm
- 2.2. JÀSSERA PREEXISTENT, PERFIL IPN 360
- 2.3. PILAR PREEXISTENT DE FORMIGÓ ARMAT 35x35cm



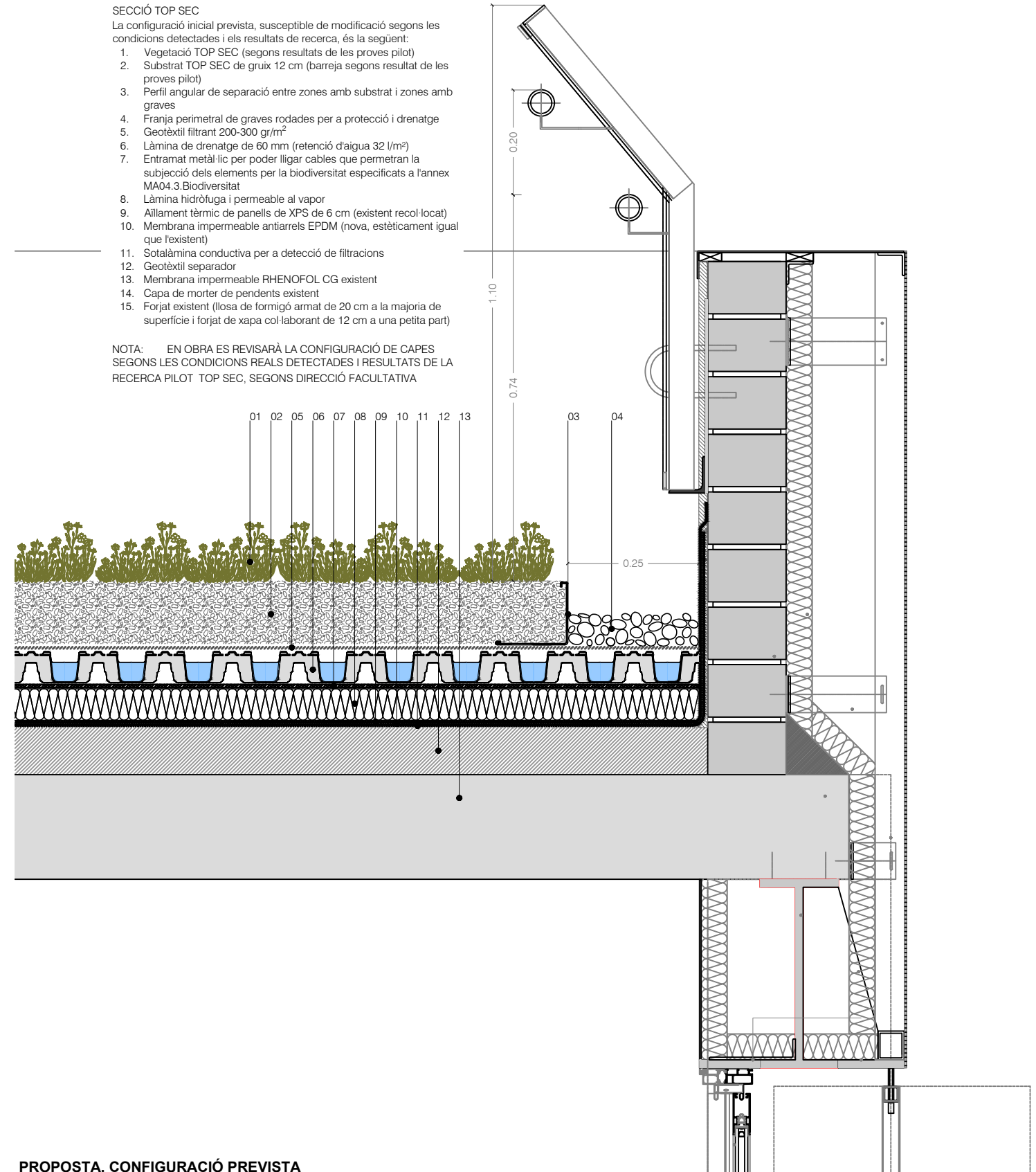
ESTAT ACTUAL

SECCIÓ TOP SEC

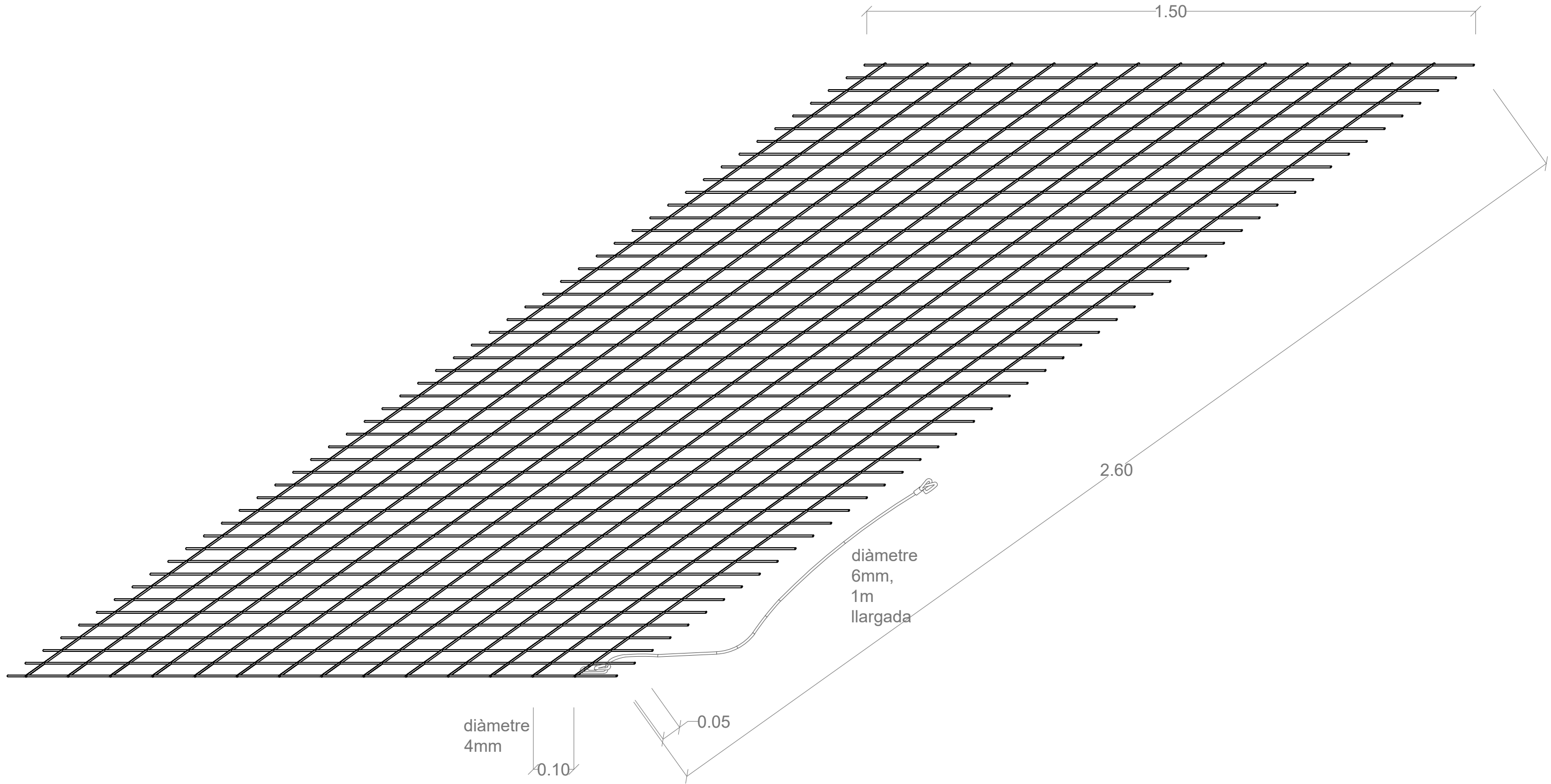
La configuració inicial prevista, susceptible de modificació segons les condicions detectades i els resultats de recerca, és la següent:

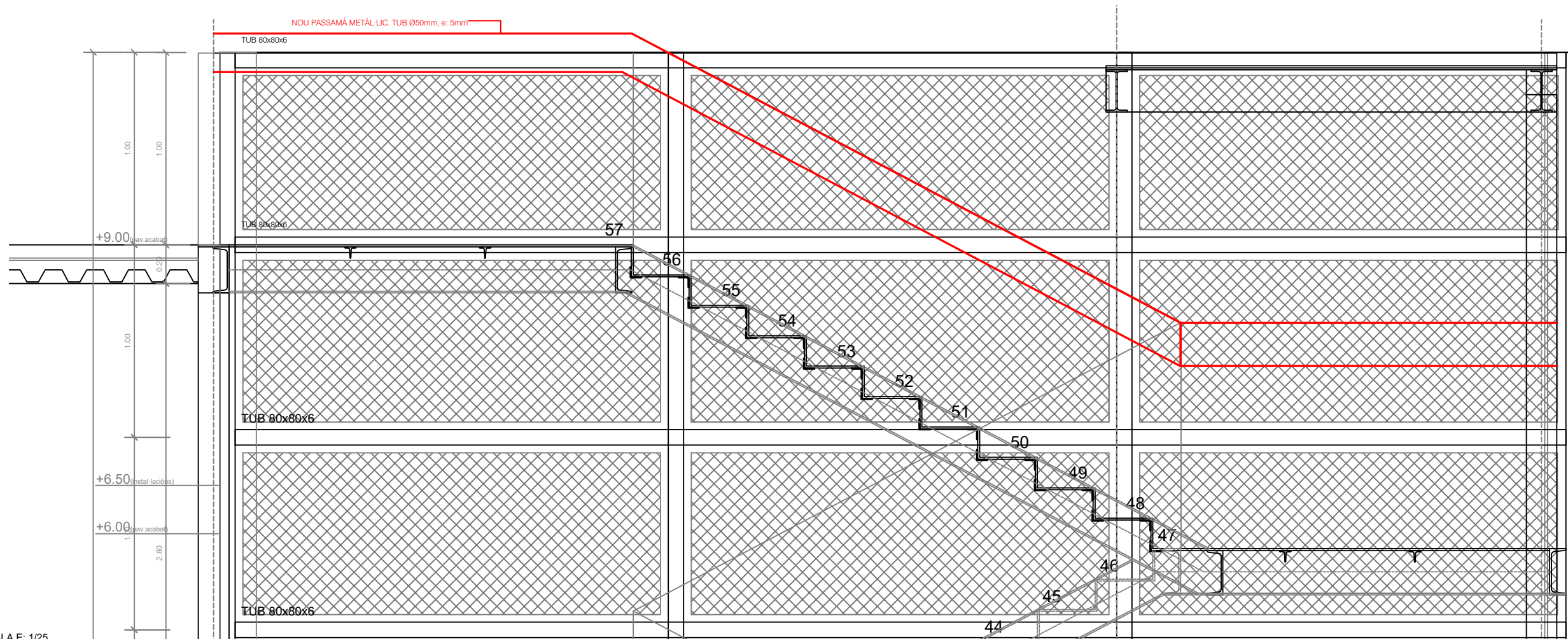
- 1. Vegetació TOP SEC (segons resultats de les proves pilot)
- 2. Substrat TOP SEC de gruix 12 cm (barreja segons resultat de les proves pilot)
- 3. Perfil angular de separació entre zones amb substrat i zones amb grava
- 4. Franja perimetral de grava rodada per a protecció i drenatge
- 5. Geotèxtil filtrant 200-300 gr/m²
- 6. Làmina de drenatge de 60 mm (retenció d'aigua 32 l/m²)
- 7. Enramat metàl·lic per poder lligar cables que permetran la subjecció dels elements per la biodiversitat especificats a l'annex MA04.3.Biodiversitat
- 8. Làmina hidròfuga i permeable al vapor
- 9. Aïllament tèrmic de panells de XPS de 6 cm (existent recol·locat)
- 10. Membrana impermeable antiarrels EPDM (nova, estèticament igual que l'existent)
- 11. Sotalàmina conductiva per a detecció de filtracions
- 12. Geotèxtil separador
- 13. Membrana impermeable RHENOFOL CG existent
- 14. Capa de morter de pendents existent
- 15. Forjat existent (losa de formigó armat de 20 cm a la majoria de superfície i forjat de xapa col·laborant de 12 cm a una petita part)

NOTA: EN OBRA ES REVISARÀ LA CONFIGURACIÓ DE CAPES SEGONS LES CONDICIONS REALS DETECTADES I RESULTATS DE LA RECERCA PILOT TOP SEC, SEGONS DIRECCIÓ FACULTATIVA

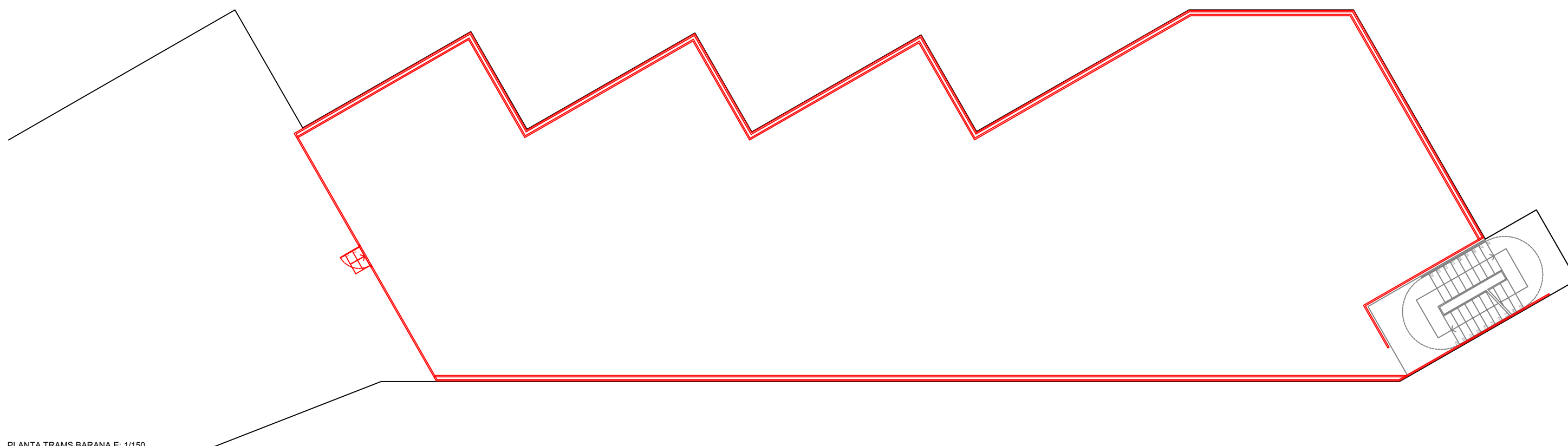


PROPOSTA. CONFIGURACIÓ PREVISTA



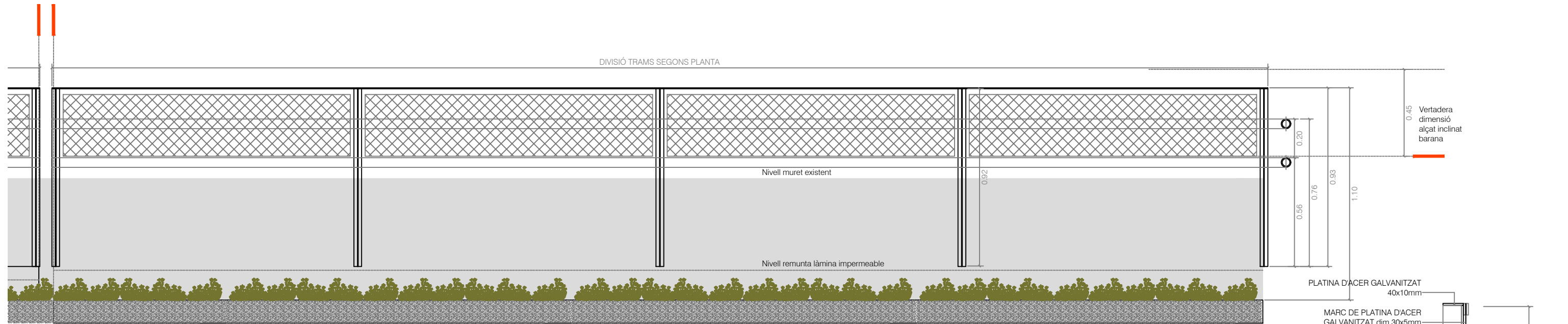


ALÇAT TRAM BARANA ESCALA E: 1/25

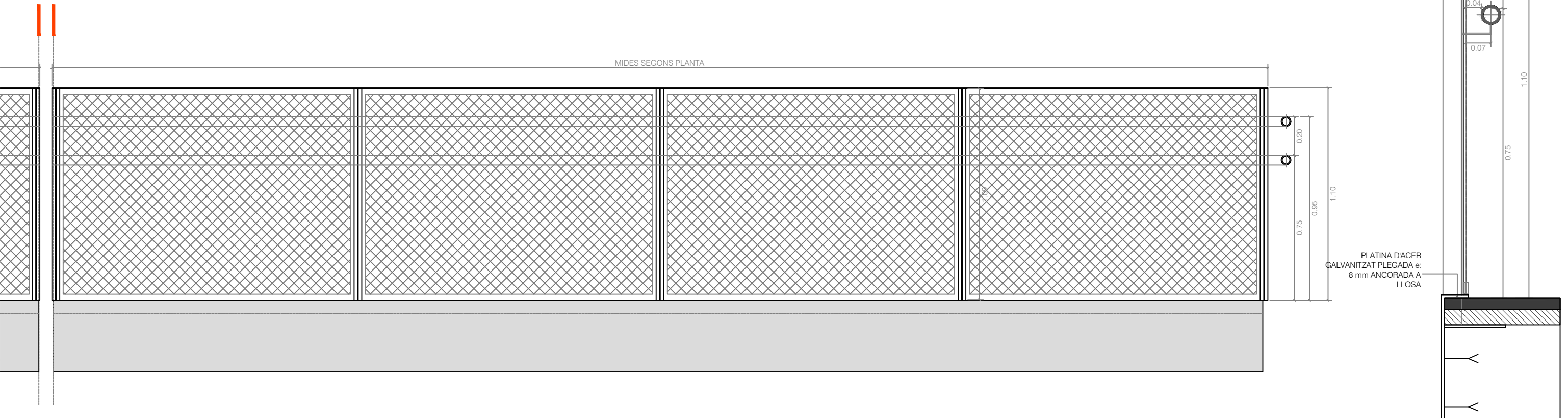


PLANTA TRAMS BARANA E: 1/150

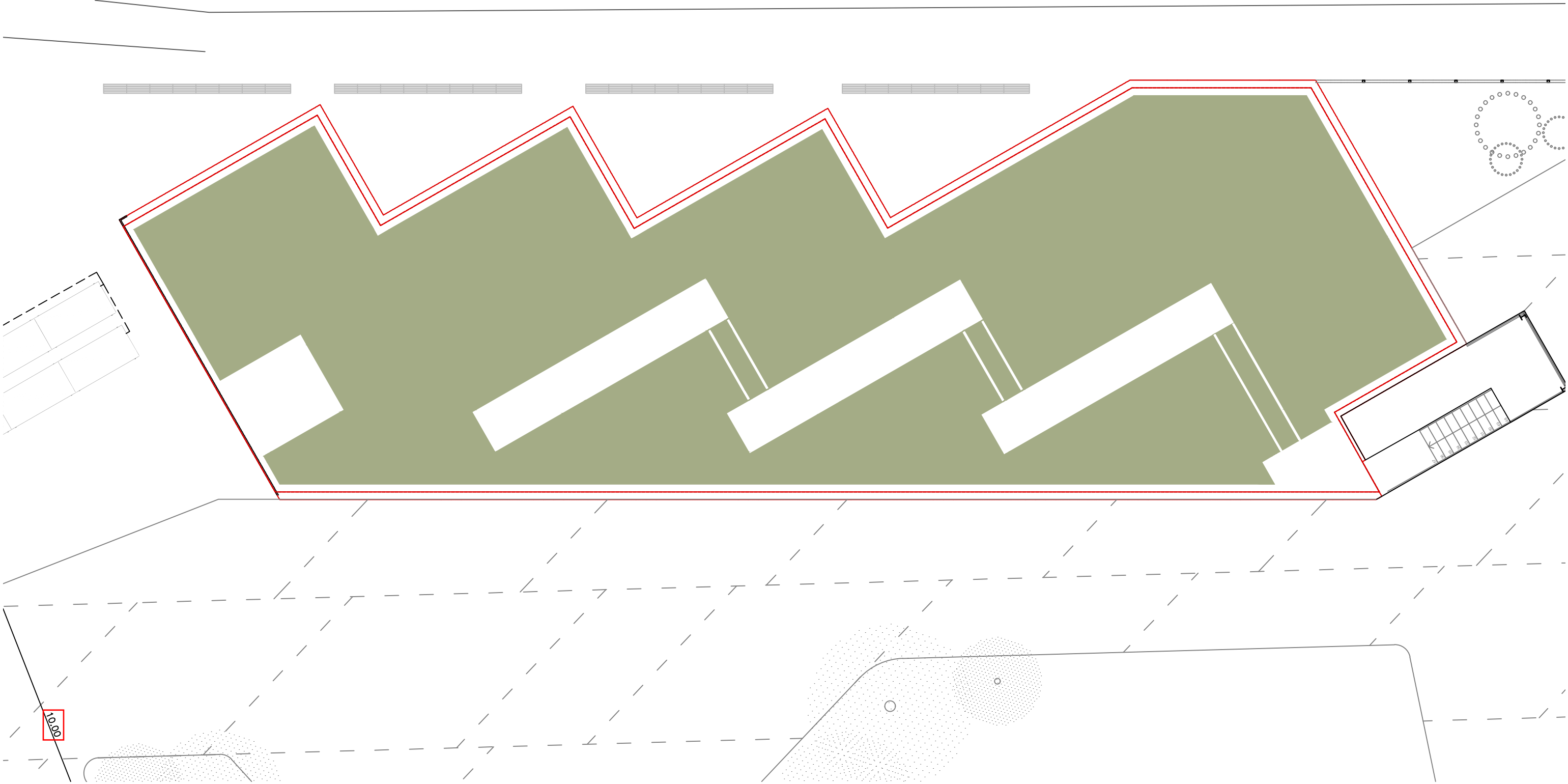
BARANA. TRAM PERIMETRAL E: 1/20



BARANA. TRAM SOBRE JUNTA DE DILATACIÓ E: 1/20



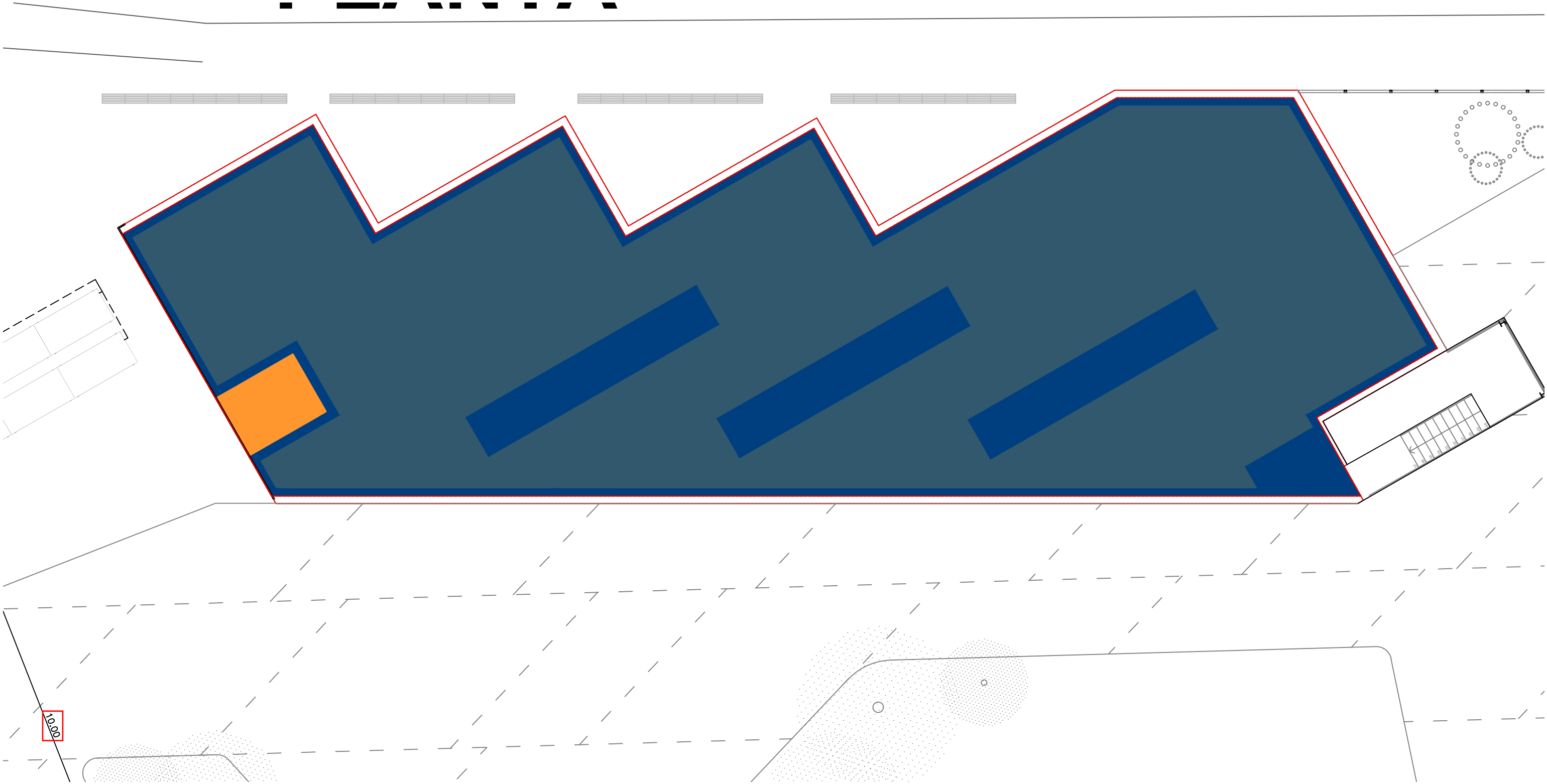
BARANA.
DETALL TRAM
SOBRE JUNTA DE
DILATACIÓ E: 1/5



COBERTURA VERDA - EN PLANTA

Superfície de cobertura verda
 347.39 m²

Àmbit d'actuació coberta
 449 m²



ILLES DE CALOR - EN PLANTA

- Superfície permeable
72.46 m²
- Superfície impermeable exposada al sol
6.99 m²
- Superfície verda
349.33 m²
- Àmbit d'actuació coberta
449 m²

