

DIRECCIÓ DE SERVEIS DE PREVENCIÓ I GESTIÓ DE RESIDUS. SERVEI DE  
PREVENCIÓ DE RESIDUS I PLANIFICACIÓ

# PLEC DE CONDICIONS TÈCNIQUES PER L'ATENCIÓ AL PÚBLIC DEL PROJECTE MILLOR QUE NOU

Exp. 900125/26

## Clàusula 1.- Objecte

L'objecte de la licitació és seleccionar i obtenir els serveis d'una empresa que col·labori amb els tècnics de l'Àrea Metropolitana de Barcelona (AMB) per desenvolupar accions de prevenció en la generació de residus municipals. En aquest cas, centrats en l'establiment d'un servei de suport i assessorament als ciutadans per tal que es puguin reparar ells mateixos alguns objectes, que els puguin intercanviar o que puguin portar-los a un professional de la reparació o de la compravenda de segona mà.

El projecte s'ha denominat genèricament 'Millor que nou' però contempla tres activitats diferenciades:

- **Millor que nou, Reparat** Ensenyament d'autoreparacions
- **Millor que nou, Intercanviat.** Intercanvi d'objectes entre particulars
- **Millor que nou, 100% vell.** Compilació i difusió dels professionals de la reparació i compravenda d'objectes perquè serveixin d'alternativa als elements d'un sòl ús.

**"Millor que nou, 100 % vell", i "Millor que nou Reparat"** són marques registrades per l'AMB.

Aquest projecte s'emmarca dins del Programa Metropolità de prevenció i gestió de recursos i residus (PREMET25, vigent fins a la seva revisió) així com dins del Pla Metropolità de Prevenció de Residus (PREMPRE25, vigent fins a la seva revisió) amb l'objectiu de promocionar la reparació de productes i els mercats de segona mà com a mecanismes per evitar la generació de residus.

El contracte requereix el desenvolupament de feines diverses en funció dels objectius i del públic destinatari. S'organitza en base a dos àmbits: un àmbit de gestió i un de suport directe als ciutadans. Pel que fa al calendari, el mes d'agost es considera no hàbil.



L'àmbit de gestió suposa la tramitació i registre de les demandes dels usuaris així com l'adquisició de les eines, els materials i/o els serveis complementaris que siguin necessaris. Inclou la gestió de les bases de dades i de la web <http://www.millorquenou.cat>, així com la recerca d'informació per difondre.

L'àmbit de suport directe als ciutadans suposa, bàsicament, la gestió de quatre espais de tallers d'autoreparació per als ciutadans amb el personal que l'atengui i un magatzem amb una persona que faciliti els intercanvis d'objectes entre particulars.

El territori que comprèn el projecte abasta els 36 municipis que conformen l'ÀMB. Es poden consultar a la pàgina web [www.amb.cat](http://www.amb.cat).

Segons el Reglament (CE) núm. 213/2008 de 28 de novembre de 2007 sobre procediments dels contractes públics pel que fa referència als codis CPV, el que més s'apropa a aquesta licitació seria el **codi 80400000-8**, que inclou **Ensenyaments per a adults i altres serveis d'ensenyament**.

## **Clàusula 2.- Descripció del servei d'atenció als ciutadans**

L'activitat es durà a terme dins del territori metropolità. Actualment està ubicat al carrer Sepúlveda 45-47 de Barcelona, en un espai de gairebé 1.000 m<sup>2</sup> i no es preveu cap canvi de local durant la vigència del contracte si no és a causa d'una força major.

L'horari d'obertura al públic del servei: De dilluns a dissabte de 10:00 h a 14:00 h i de 16:30 h a 20:00 h. En total, 45 hores per setmana.

Tanmateix, l'AMB podrà modificar l'horari en funció de les necessitats del servei o per raons organitzatives o de funcionament, sense afectar les hores totals pressupostades a la licitació.

### **2.1. El servei d'atenció al públic "Millor que nou Reparat"**

S'organitza en quatre especialitats:

- Fusteria, tapisseria i restauració de mobles.
- Tèxtil.
- Bricolatge, lampisteria i bicicletes.
- Electrònica i informàtica.

El servei s'organitzarà, com a mínim, en base a quatre ofertes d'activitat:

- **Tallers Bàsics.** Sessions de 2'5 hores per exposar temes concrets vinculats a prevenció de residus. Cada especialitat tindrà, un o dos tallers per setmana, en un dia fix, en horari de matí o tarda. Els tallers abordaran temàtiques diverses de les especialitats, amb una presentació *power point*. Entre 10 i 12 participants per sessió, en funció de l'espai disponible. Cal inscripció.
- **Assessorament.** Els ciutadans que vulguin, amb cita prèvia, podran portar els seus objectes per demanar informació sobre com reparar-los i procedir a arreglar-los per ells mateixos amb la supervisió dels tècnics. Les quatre especialitats tindran el mateix horari, és a dir, un total de 45 hores per setmana. Els dies de taller bàsic no hi haurà assessorament perquè l'activitat l'han de desenvolupar els mateixos professionals.
- **Tallers complementaris.** Sessions de 2'5 hores impartides per especialistes externs al servei sobre aspectes que complementin les especialitats bàsiques, almenys un dia fix a la setmana. Si el local ho permet, es podran programar tallers complementaris altres dies de la setmana fins a 15 participants per sessió. Cal inscripció també.
- **Préstec d'eines *Estriteca*.** Els usuaris dels assessorament o dels tallers, amb el vistiplau dels especialistes del servei, poden agafar una sèrie d'eines per treballar fora del servei, durant 1 setmana.

La majoria d'aquestes ofertes les proposarà el contractista i pot haver col·laboracions del Programa d'Educació per a la Sostenibilitat de l'AMB que també es farà càrrec de les despeses que origini.

Les inscripcions a les activitats es podran fer via web, telefònicament o presencialment. Actualment l'AMB ja disposa del programa informàtic que permet fer la inscripció als tallers. La cita prèvia pels assessoraments ara mateix és principalment via telefònica.

Formalment, el servei està regulat per les Normes de funcionament aprovades pels òrgans de govern de l'AMB i publicades al BOP el 15 de juny de 2011.

## 2.2. Millor que nou Intercanviat

L'horari d'obertura al públic del servei: De dilluns a dissabte de 10:00 h a 14:00 h i de 16:30 h a 20:00 h. En total, 45 hores per setmana.



Tanmateix, l'AMB podrà modificar l'horari en funció de les necessitats del servei o per raons organitzatives o de funcionament.

El servei d'atenció al públic, en principi, funcionarà amb personal de manera permanent i d'altres en moments concrets:

- El responsable administratiu del servei que estarà al local durant l'horari d'obertura per atendre el públic, gestionar inscripcions de les visites i s'ocuparà de registrar les entrades i sortides en un ordinador, presentar els objectes acuradament, endreçar l'espai, i en general, totes les tasques vinculades a l'espai d'intercanvi.
- El dissenyador aparadorista o decorador amb una dedicació de 8 hores mensuals que s'ocuparà de la distribució general dels materials a l'espai d'intercanvi, posant especial atenció en la manera de presentar els objectes perquè siguin atractius i ordenats temàticament.

L'empresa o entitat adjudicatària es farà càrrec de disposar d'un ordinador per al programa de control de la gestió que ja funciona des del 2018 i que ha de coordinar els següents paràmetres, com a mínim:

- Objectes. Núm. descripció, pes i tipologia, estat i puntuació atorgada segons les taules de puntuació vigents.
- Usuaris. Identificació amb nom, cognoms, adreça i població, telèfon de contacte, DNI.
- Transaccions que relacionin els usuaris amb els objectes i les dates.

### **2.3. Millor que nou, 100 % vell**

El programa Millor que nou, 100 % vell fa difusió dels professionals de la reparació i compravenda de segona mà i dels mercats d'intercanvi i segona mà, amb l'objectiu d'informar a la ciutadania perquè reutilitzi els seus objectes i faci menys residus.

Mentre estigui vigent el contracte, els ciutadans hauran de poder accedir o obtenir la informació de la base de dades Millor que nou a través d'Internet, de correu electrònic o del telèfon.

El contractista s'ocuparà de l'atenció telefònica, de respondre les demandes de correu electrònic i de posar les dades dels comerços a la web millorquenou.cat, tant les que pugui conèixer particularment com les que es rebin a través d'altres treballadors de l'AMB o de tècnics municipals.



S'ocuparà també de portar el control de les novetats (altes, baixes, canvis d'activitat,..) per tenir la base de dades actualitzada.

Per tal d'actualitzar les dades, abans d'acabar cada any, i de forma programada i consensuada amb la direcció per part de l'AMB, es farà un treball de camp de revisió dels municipis metropolitans, tal com s'explica a l'Annex B: *Descripció del treball de camp d'actualització de la base de dades millor que nou.*

### **Clàusula 3.- Descripció dels treballs de gestió i administració**

L'empresa o entitat adjudicatària es farà càrrec de les tasques de gestió i administració destinant personal tècnic per poder cobrir presencialment els horaris d'atenció al públic i poder fer la coordinació.

L'organització contempla dues figures: la de direcció general del projecte i la d'administració.

El/la director/a s'ocuparà de:

- Proposar accions de divulgació i de les programacions de tallers
- Reunions de coordinació quinzenals amb el director del projecte per part de l'AMB
- Coordinació del Pla de Seguretat i Higiene dels treballadors i dels usuaris, atenent especialment la legislació en prevenció de riscos laborals. Formar i equipar el personal per evitar riscos laborals segons la normativa vigent.
- Redacció d'informes mensuals per justificar la facturació i memòries trimestrals i anuals del servei.
- Si es donés el cas, fer el seguiment d'alumnes en pràctiques o de voluntaris
- Vetllar per l'aplicació del Sistema de Qualitat i Medi Ambient que està en funcionament
- Gestionar incidències amb usuaris.
- Comandes de material per al taller.

L'administració haurà de dur a terme les següents activitats:

- Recepció i control dels usuaris a través del programa informàtic del servei.
- Actualització de l'eina informàtica que permet fer les inscripcions al taller via web: posar nous tallers, gestionar les inscripcions i les incidències, etc.
- Atenció de consultes ciutadanes per correu electrònic i per telèfon.



- Control de l'estoc de materials i eines.
- Contractacions esporàdiques de serveis de transport.

El contractista haurà d'assumir al seu càrrec totes les despeses necessàries per a l'execució del servei, incloent material d'oficina, manteniment i reposició de les eines, equipament informàtic, neteja i serveis de telefonia fixa (instal·lació, equipament, consum mensual), que es consideren inclosos en el preu ofert.

#### **Clàusula 4.- Descripció d'alguns detalls del servei**

Per aquest servei, l'adjudicatari disposarà de material i equip humà.

**Material.** El contractista adquirirà els consumibles que siguin necessaris per desenvolupar l'assessorament, els cursos de reparació, els intercanvis i els préstecs.

Els materials i les eines actualment disponibles són les que consten a l'inventari (annex A).

S'haurà de mantenir organitzat el magatzem, amb eines i materials de reparació, seguint les normatives que calgui en matèria de prevenció de riscos i de residus, especialment si es consideren perillosos.

Hi haurà d'haver equips de protecció individual (guants, mascaretes,...) si són necessaris, tant per al personal de l'empresa o entitat com per als usuaris.

El material estarà inventariat i identificat en tot moment. Cada tècnic es farà responsable del material que tingui assignat.

**Equip humà.** Com a equip humà s'ha previst que hi hagi:

- Un director/a.
- Personal administratiu que atindrà el públic.
- Personal especialitzat que atenguin el "Millor que nou Reparar" amb capacitat de comunicació i didàctica. El personal atindrà l'assessorament exceptuant el temps on hagi d'impartir un taller bàsic.
- Personal responsable del "Millor que nou Intercanviat".

El coordinador, o o bé la figura de responsabilitat superior, hauran d'estar presents durant l'horari d'obertura al públic tret dels dissabtes, donada la menor afluència de públic i per garantir el compliment de les hores establertes per conveni.



La resta de personal especialitzat, així com del “Millor que nou Intercanviat”, hi seran presents segons la programació que es faci des de coordinació i en funció dels seus contractes laborals.

El personal administratiu dedicat a l'atenció al públic hi serà present durant l'horari d'atenció al públic amb el nombre de persones adient per tal de no excedir les condicions de conveni però cobrir el 100% de l'horari.

La diferència d'hores entre la jornada laboral i l'atenció al públic es programarà mensualment amb el director per establir reunions de coordinació o manteniment del local i materials, preparació dels tallers o posts per les xarxes. Per tant, si l'obertura és a les 10:00 h, es preveu l'inici de la jornada laboral a les 9:30 h.

Per al Reparar, aquest equip humà fix es podrà incrementar amb altres professionals que completin la gamma de consultes que es rebin i els cursos que es vulguin oferir. Pensem especialment en tècnics lampistes, soldadors, creatius, reparadors de calçat, cursos de cuina per evitar malbaratament, d'hort urbà, de tallers sobre neteja natural etc. que atenguin els tallers complementaris i que contribueixin a la prevenció de residus.

El servei d'Intercanvi tindrà també una persona de suport que faci d'aparadorista 8 hores al mes per ajudar a organitzar els intercanvis i que ajudi a presentar i fer més atractiu l'espai al públic.

Per a l'actualització de dades del Millor que nou, s'incorporarà el personal necessari per cobrir les jornades de treball de camp i de registre de dades a la web.

Totes les persones que formin part de l'equip humà hauran d'acreditar documentalment estar en disposició d'exercir la seva tasca dins de l'equip, és a dir, tenir la formació acadèmica suficient i disposar de la titulació necessària segons el *Sistema Nacional de Cualificaciones y Formación Profesional* que s'estableix el Real Decreto 532/2025 del 24 de junio de 2025.

L'empresa o entitat adjudicatària haurà d'estar en disposició de substituir els professionals en un termini màxim de 24 hores en cas que es donin baixes per malaltia, indisposició o força major. En cas que els treballadors necessitin o vulguin deixar temporalment el seu lloc de treball, l'empresa o entitat s'ocuparà de substituir-los sense demora, de manera que el servei no quedi desatès.



### **Clàusula 5.- Ubicació del servei i calendari laboral**

Actualment, el servei d'atenció al públic 'Millor que nou' es desenvolupa a Barcelona, al carrer Sepúlveda 45-47.

Pel que fa a les activitats del Reparar, els tallers i els assessoraments també es podran fer a distància a través d'imatges o en línia quan es requereixi.

Els dies festius seran únicament els que publiqui l'Ajuntament de Barcelona, excloent el mes d'agost que estarà tancat.

### **Clàusula 6.- Durada del contracte**

El contracte entrarà en vigor l'endemà de la signatura, i tenir una durada de 1 any: 12 mesos naturals, però 11 mesos de facturació descomptant el mes d'agost que es considera no hàbil a tots els efectes.

Com que el servei pot necessitar incorporar millores segons vagi evolucionant, pot ser que l'operativa (formats dels formularis, assignació de pesos, de punts, eines,...) s'hagi d'adaptar en funció de la demanda. En cap cas suposarà una modificació contractual ni noves prestacions.

De tota manera, el contracte es podrà prorrogar per 1 any més, o períodes més curts, fins on la legislació ho permeti, amb el preavís corresponent de l'AMB que no es podrà fer en un termini inferior a 2 mesos de la data de venciment del contracte.

### **Clàusula 7.- Exclusivitat i Confidencialitat**

L'AMB, com a propietària del servei, podrà utilitzar les imatges, dades, documents, idees o informacions que es deriven de l'activitat.

L'empresa o entitat adjudicatària es compromet a mantenir confidencialitat sobre les informacions que rebí de l'AMB i dels usuaris, complint estrictament amb les obligacions que es deriven de la Llei de Protecció de Dades de caràcter Personal. Així mateix, l'adjudicatari no podrà ni publicar ni divulgar els informes que pugui emetre com a conseqüència de l'activitat d'informació i gestió si no hi ha el consentiment previ, per escrit, de l'AMB.



El material generat (presentacions, programaris informàtics,...) per a l'activitat quedarà com a propietat de l'AMB.

### **Clàusula 8.- Gestió ambiental**

Les empreses licitadores han de saber que l'AMB està adherida voluntàriament i certificada amb els distintius de qualitat ambiental ISO 14.001. Això significa que en tots els processos relacionats amb el contracte s'ha de procurar generar el menor impacte ambiental possible.

Com a mínim, els licitadors i el contractista hauran:

- D'utilitzar paper reciclat imprès a doble cara per presentar les propostes, factures, informes i altres documents.
- D'utilitzar, sempre que sigui possible, els mitjans electrònics per gestionar la informació vinculada al contracte.
- De donar importància al consum de materials en la producció dels materials de divulgació (tríptics, fulletons, imants, stand) tot buscant les combinacions que generin menys residus i menys consums energètics.
- De garantir documentalment que els elements sobrants o que s'hagin utilitzat es podran tornar a fer servir o es portaran a tractar correctament com a residus. De fer servir productes de neteja del local que no siguin tòxics (T) o molt tòxics (T+), corrosius C, nocius (Xn), irritants o ni perillosos segons les directives 67/548/CE i 1999/45/CE. S'haurà de justificar amb les etiquetes dels productes o amb l'etiqueta ecològica oficial.
- De fer servir equipaments que contribueixin a l'estalvi energètic, especialment en els ordinadors, impressores, pantalles, calefactors o refrigeradors. Es justificarà amb la presentació de les etiquetes de qualitat ecològica expedides per organismes oficials: Energy Star, classificació energètica A, o A+ o equivalents.
- De procurar utilitzar el mínim de productes tòxics i perillosos a les activitats.

En anteriors contractes el servei que es licita ha construït un Sistema de Gestió Ambiental (SGA) propi que s'haurà de mantenir i millorar en aquest contracte. S'adjunta el *Manual del sistema de gestió ambiental del local Millor que nou* com a Annex C.

### **Clàusula 9.- Direcció del contracte i suport institucional**

L'empresa adjudicatària designarà la persona responsable de l'execució del contracte que coordinarà i dirigirà, tant des del punt de vista tècnic com organitzatiu.

L'AMB designarà un tècnic responsable per seguir totes les incidències del contracte.

Tots els elements que es produeixin com a difusió, gestió i docència hauran d'estar identificats amb els logotips del projecte i de l'AMB, o aquells que determini el Servei de Comunicació de l'AMB. Si es donés el cas podran portar els logotips de l'empresa contractista o d'alguna campanya específica. Si cal, també podran portar els logotips d'altres institucions o col·lectius que donin suport a la iniciativa, segons les directrius i supervisió del Servei de Comunicació de l'AMB

Les accions de difusió es podran executar amb el suport de l'AMB, establint vincles entre els webs i reciprocitat en la circulació de la informació.

Com a suport institucional destaquem els conceptes que no s'han de preveure ni tenir repercussió en el preu de facturació del servei.

Per part de l'AMB s'assumeixen les següents funcions:

- Gestionar la cessió o lloguer del local on es fa l'activitat. Inclou l'aigua i el subministrament elèctric, però no la neteja ni les comunicacions telefòniques fixes o mòbils ni la connexió a internet.
- Disposar de fons econòmics per fer la difusió de l'activitat a través d'anuncis publicitaris, tríptics, carnets, fulls volants i/o calendaris.
- Facilitar les gestions que es considerin necessàries per al desenvolupament de l'activitat.

## **Clàusula 10.- Facturació**

La facturació es presentarà mensualment, excepte la factura corresponent al mes d'agost, atès que durant aquest mes no es prestarà el servei.

Juntament amb la factura mensual es presentarà un informe mensual on constarà una descripció de les activitats així com el nombre de participants en les diferents accions i s'hi explicaran les possibles incidències.

Tant la factura com l'informe annex a la factura es presentaran en format electrònic.

En relació als elements susceptibles de facturació, mencionar que no formen part de la licitació les despeses derivades del lloguer del local, ni la llum, la climatització o el consum d'aigua.

## ANNEX A. INVENTARI DE MATERIALS I EINES DISPONIBLES

### Bricolatge

Nº Ordre	Descripció articles	Moble-Ubicació
B001	Banc treball	Espai Brico
B002	Banc treball	Espai Brico
B003	Banc treball	Espai Brico
B004	Banc treball	Espai Brico
B005	Banc treball	Espai Brico
B006	Banc treball	Espai Brico
B007	Serra metall Drako	Panell B012/ B
B008	Moble metàl.lic blanc AMB portes correderes	Moble alt
B009	Moble metàl.lic blanc AMB portes correderes	Moble baix
B010	Panells eines conjunt 4 panells	Paret de la finestra
B011	Caixa d'eines vermella/blanca	Dintre Moble metal-lic B009
B012	Panells eines conjunt 2 panells	Paret del rellotge
B013	Prestatge paret 1	Paret
B014	Prestatge paret 2	Paret
B015	Prestatge paret 3	Paret
B016	Prestatge paret 4	Paret
B017	Caixa d'eines 1	Dintre Moble metal-lic B008
B018	Caixa d'eines 2	Dintre Moble metal-lic B008
B019	Caixa d'eines 3	Dintre Moble metal-lic B008
B020	Caixa d'eines 4	Dintre Moble metal-lic B008
B021	Tester Salki	Caixa B018/2
<b>B022</b>	<b>Tornavis busca polos gran</b>	



<b>B023</b>	<b>Tornavís gran pla color groc</b>	<b>Panell B010/A</b>
B024	Tisores electricista	Caixa B017 /1
B025	Clau anglesa 200mm	Caixa B017 /1
B026	Pico de loro Drako	Caixa B017 /1
B027	Alicates de tall Drako 120mm	Caixa B017 /1
B028	Broca de pala per fusta	Caixa B017 /1
<b>B029</b>	<b>Navalla d'allens</b>	
B030	Metro Stanley 3m	Caixa B017 /1
B031	Tornavís carraca multiús	Caixa B018 /2
B032	Cutter Drako	Caixa B017 /1
B033	Barrina	Caixa B017 /1
B034	Clau fixe 14-15 mm	Caixa B017 /1
B035	Clau fixe 10-11 mm	Panell B010 /C
B036	Clau fixe 12-13 mm	Caixa B017 /1
B037	Clau fixe 8-9 mm	Caixa B017 /1
B038	Prestatgeria metàlica	Passadís aula
B039	Tester Salki	Caixa B018 /2
B040	Tornavís gran pla color groc	Caixa B018 /2
<b>B041</b>	<b>Alicates de tall Drako</b>	
B042	Pico de loro Drako	Caixa B018/2
B043	Clau anglesa 200 mm	Caixa B018/2
B044	Tisores electricista	Caixa B018 /2
<b>B045</b>	<b>Navalla d'allens</b>	
<b>B046</b>	<b>Tornavís busca polos gran</b>	
B047	Clau fixe 14-15 mm	Panell B010 /C
B048	Clau fixe 12-13 mm	Caixa B018 /2
B049	Clau fixe 10-11 mm	Caixa B018 /2



B050	Clau fixe 8-9 mm	Caixa B018 /2
B051	Tornavís carraca multiús	Caixa B018 /2
B052	Barrina	Panell B010 /B
B053	Pico de loro Drako	Panell B010 /B
B054	Tornavís gran pla color groc	Caixa B019 /3
B055	Alicates de tall Drako	Panell B010 /B
B056	Cutter Drako	Caixa B019 /3
B057	Tornavís busca polos gran	Caixa B019 /3
<b>B058</b>	<b>Clau fixe 14-15 mm</b>	
<b>B059</b>	<b>Clau fixe 12-13 mm</b>	
B060	Clau fixe 10-11 mm	Panell B010 /C
B061	Clau fixe 8-9 mm	Panell B010 /C
B062	Clau anglesa 200mm	Caixa B019 /3
B063	Barrina	
B064	Cutter Drako	Caixa B019 /3
B065	Tisores electricista	Caixa B019 /3
B066	Tornavís carraca multiús	Caixa B019 /3
B067	Pico de loro Drako	Caixa B019 /3
<b>B068</b>	<b>Tornavís busca polos gran</b>	
B069	Clau anglesa 200mm	Caixa B020 /4
B070	Alicates de tall Drako	Caixa B020 /4
B071	Tornavís gran pla color groc	Caixa B020 /4
B072	Navalla d'allens	Caixa B020 /4
B073	Clau fixe 14-15 mm	Panell B010 /C
B074	Clau fixe 12-13 mm	Panell B010 /C
B075	Clau fixe 10-11 mm	Panell B010 /C
B076	Clau fixe 8-9 mm	Panell B010 /C



B077	Manec tornavis puntes King Roy	Prestatge B016
B078	Tornavis pla Wissent groc/vermell 5,5x125	Panell B010 /A
B079	Tornavis pla modificat Wissent groc/vermell 5,5x125	Panell B010 /A
B080	Tornavis pla negre/gris	Panell B010 /A
B081	Tornavis pla Wisent groc/vermell 5,5x125	Panell B010 /A
B082	Tornavis estrella Wissent groc/vermell PH2x100	Panell B010 /A
B083	Tornavis estrella Bahco negre/carbassa	Panell B010 /A
B084	Tornavis torch inviolable Palmera verd/verd fosc 15x100	Panell B010 /A
B085	Tornavis pla Witte groc/vermell	Panell B010 /A
<b>B086</b>	<b>Tornavis pla Wisent 3x100</b>	
B087	Tornavis torch inviolable Palmera verd/verd fosc 20x100	Panell B010 /A
B088	Tornavis torch inviolable Palmera verd/verd fosc 10x75	Panell B010 /A
B089	Clau tub 3,5 mànec vermell NESPRESSO	Panell B010 /A
B090	Tornavis busca polos petit	Panell B010 /B
<b>B091</b>	<b>Tornavis busca polos petit</b>	
<b>B092</b>	<b>Tornavis busca polos petit</b>	
B093	Tornavis estrella extra llarg Palmera Verd/verd fosc	Panell B010 /A
B094	Joc claus allen de 9 unitats 1,5x10mm	Panell B010 /C
B095	Joc claus allen de 9 unitats 1,5x10mm	Panell B010 /C
B096	Joc claus allen de 9 unitats 1,5x10mm	Panell B010 /C
<b>B097</b>	<b>Alicates petits punta rodona mànec negre/vermell</b>	
B098	Alicates petits Wisent punta rodona mànec negre/vermell	Panell B010 /B
B099	Alicates Wisent petits punta rodona mànec negre/vermell	Panell B010 /B
B100	Alicates petits punta curvada Wisent mànec negre/vermell	Panell B010 /B
B101	Alicates Universal 7" Drako	Panell B010 /B



B102	Alicatas de tall Stanley	Panell B010/B
B103	Alicates petits punta curta mànec groc	Panell B010 /B
B104	Clau per Fast on	Panell B010 /B
B105	Pinces electricista vermelles punta recta	Panell B010 /B
B106	Pinces electricista vermelles punta corvada	Panell B010 /B
<b>B107</b>	<b>Cutter gran Wisent</b>	
B108	Alicates pelacable automàtic amb regulador	Panell B010 /B
B109	Alicates pelacable automàtic sense regulador	Panell B010 /B
B110	Alicates grans bec curvat Wisent mànec negre/vermell	Panell B010 /B
B111	Tenalles petites	Panell B010 /B
B112	Clau anglesa 3/4" Bellota	Panell BI001
B113	Mordaçà de pressió Matador	Panell B010 /B
B114	Tisora multiús Besseys	Panell B010 /B
B115	Tisora de tall mànec vermell	Panell B010 /B
B116	Clau codada Drako 20-22	Panell B010 /C
B117	Clau codada Drako 18-19	Panell B010 /C
B118	Clau codada Drako 16-17	Panell B010 /C
B119	Clau codada Drako 12-13	Panell B010 /C
B120	Clau codada Drako 14-15	Panell B010 /C
B121	Clau codada Drako 10-11	Panell B010 /C
<b>B122</b>	<b>Trepant de bateria blau makita</b>	
B123	Clau estriada Drako 6-7	Panell B010 /C
B124	Clau estriada Drako 8-9	Panell B010 /C
B125	Clau fixe 20-22	Panell B010 /C
B126	Clau fixe 16-17	Panell B010 /C
B127	Clau fixe 14-15 mm	Panell B010 /C
B128	Clau fixe 10-11 mm	Panell B010 /C



B129	Clau fixe 12-13 mm	Panell B010 /C
B130	Clau fixe Stanley 8-9	
B131	Clau fixe 6-7	Panell B010 /C
B132	Joc tornavissos inviolables Ironside	Panell B010 /D
<b>B133</b>	<b>Chupona de bricolatge blava</b>	
<b>B134</b>	<b>Martell petit nylon negre</b>	
B135	Joc 10 llimes 140 mm Drako	Panell B010 /D
B136	Maça nylon Roes	Panell B012 /A
B137	Martell Alpha-Tool	Panell B012 /A
<b>B138</b>	<b>Pistola de cola calenta</b>	
B139	Ulleres protecció transparents	Panell B012 /A
B140	Ulleres protecció transparents	Panell B012 /A
B141	Ulleres protecció transparents	Panell B012 /A
B142	Tisora tall xapa Drako	Panell B012 /A
B143	Serjant Urko 15	Armari B014 /A
B144	Serjant Urko 16	Amari B014 /A
B145	Arc serra metall blau-platejat	Panell B012 /B
B146	Escaire	Panell B012 /B
B147	Raspall metàl·lic	Panell B012 /B
B148	Escofina grossa mànec vermell Wissent	Panell B012/A
B149	Llima grossa plana Wissent mànec vermell	Panell B012/A
B150	Llima grossa rodona Wissent mànec vermell	Panell B012/A
<b>B151</b>	<b>Bateria trepant de bateria makita</b>	
<b>B152</b>	<b>Bateria trepant de bateria makita</b>	
<b>B153</b>	<b>Bateria trepant de bateria makita</b>	
<b>B154</b>	<b>Bateria trepant de bateria makita</b>	<b>Taula B006 (porta)</b>
<b>B155</b>	<b>Bateria trepant de bateria makita</b>	<b>Taula B006 (porta)</b>



B156	Carregador bateries makita	Prestatge B013 calaix A
B157	Serjant manec vermell	Prestatge B015 caixa negra
B158	Pistola tub silicona vermella	Prestatge B014 armari A
B159	Trepant de bateria skil 14,4	Prestatge B013 calaix A
B160	Trepant de bateria skil 14,4	Prestatge B013 calaix A
B161	Trepant de bateria skil 14,4	Prestatge B013 calaix A
<b>B162</b>	<b>Bateria trepant de bateria skil</b>	
B163	Bateria trepant de bateria skil	Prestatge B013 calaix A
B164	Bateria trepant de bateria skil	Prestatge B013 calaix A
<b>B165</b>	<b>Bateria trepant de bateria skil</b>	
<b>B166</b>	<b>Bateria trepant de bateria skil</b>	
B167	Carregador bateries skil 14.4	
B168	Carregador bateries skil 14.4	Prestatge B013 calaix A
B169	Serra arc talla mitja	Prestatge B013 calaix C
<b>B170</b>	<b>Soldador mànec blau clar Stannol</b>	Prestatge B014 armari A
B171	Ulleres plastic protecció climax	Prestatge B014 armari A
B172	Llanterna dinamo transformada	Prestatge B014 armari A
B173	Eina talla vidres Silberschnitt	Prestatge B014 armari A
<b>B174</b>	<b>Grapadora electrica Alpha Tools aet 750</b>	
B175	Extractor izar 2	Prestatge B013 calaix B
<b>B176</b>	<b>Extractor izar 3</b>	
B177	Peu de rei de plàstic	Prestatge B015
B178	Serjant gran Urko	Prestatge B015 caixa negra
<b>B179</b>	<b>Serjant gran Urko</b>	
B180	Serjant gran urko	Prestatge B015 caixa negra
<b>B181</b>	<b>Multimetre kaise MY63</b>	
B182	Multimetre DMM8900	Prestatge B015



B183	Caixa de plàstic vermell 40*20*4 cm	Prestatge B014
B184	Punxó de marcar metall nº3	Prestatge B014 armari A
B185	Trepant de cable Black & Decker verd 550W	Prestatge B015
B186	Caixa d'eines plastic gris 30*15*15 cm	Dintre moble B009
<b>B187</b>	<b>Soldador duolec 30W vermell</b>	
B188	Organitzador 31 calaixos	Prestatge B016
B189	Caixa plàstic blanc 7 compartiments 20*15*3 cm	Prestatge B013 Calaix B
B190	Capsa plàstic transparent 9 compartiments	Prestatge B013 Calaix B
B191	Estoig tornavis multipunta plàstic vermell	Prestatge B016
B192	Stayer caixa accessoris trepant mini	Prestatge B016
B193	Trepant mini tipus dremmel Aplicraft	Prestatge B016
B194	Tornavis pla mànec fusta 30cm per colpejar	Prestatge B014 armari A
B195	Base 6 endolls blanca	Sobre la taula B001
<b>B196</b>	<b>Compressor groc Stanley</b>	
B197	Rellotge	Paret
<b>B198</b>	<b>Protector cara plàstic Climax</b>	
B199	Aspiradora Bluesky	Prestatge B016
B200	Cutter olfa groc	Prestatge B016
B201	Allargo Brennesstuhl 4 tomas	Prestatge B013
B202	Quadre elèctric comprovacions	Sobre la taula B001
<b>B203</b>	<b>Cargol de banc fixe</b>	
B204	Cadira plàstic gris	Espai Brico
B205	Cadira plàstic gris	Espai Brico
B206	Cadira plàstic gris	Espai Brico
B207	Cargol de banc fixe	Taula B002
B208	Ordinador H/P	Prestatge B013
B209	Alicates Hekar (varies puntes)	B014 Armari A



B210	Lupa amb llum i flexo	Taula B003
B211	Nivell 40 cm	B012 /A
B212	Flexo llum	Taula B001
B213	Tornavis Bahco 3,0x75 negre i taronja	Panell B010 /A
B214	Base soldador	Taula B001
B215	Pistola de calor Drako	Prestatge B015
B216	Martell de claus	Panell B012 /A
B217	Martell de claus	Panell B012 /A
<b>B218</b>	<b>Pistola aire comprimit</b>	
B219	Taulers DM (55x17) de 20mm	Prestatgeria B038
B220	Taulers DM (55x17) de 20mm	Prestatgeria B038
B221	Taulers DM (55x17) de 20mm	Prestatgeria B038
B222	Taulers DM (55x17) de 20mm	Prestatgeria B038
B223	Taulers DM (55x17) de 20mm	Prestatgeria B038
B224	Taulers DM (55x17) de 20mm	Prestatgeria B038
B225	Taulers DM (55x17) de 20mm	Prestatgeria B038
B226	Taulers DM (55x17) de 20mm	Prestatgeria B038
B227	Quadre elèctric tallers-cursos ok	Prestatgeria B038
B228	Tisores electricista drako negra	Caixa B017/1
B229	Tisores electricista drako negra	Caixa B018 /2
B230	Tisores electricista drako negra	Caixa B019 /3
B231	Tisores electricista drako negra	Caixa B020 /4
B232	Reblonadora drako negra i groga	Panell B012 /A
B233	Bomba desoldadora	Prestatge B016
<b>B234</b>	<b>Soldador punta</b>	
B235	Serrucho carpintero Drako	Panell B012 /B
B236	Bufador de gas ego	Prestatge B014/A



B237	Clau nespresso	Panell B010/A
B238		
B239	Metro Stanley 3m	Panell B010 /D
B240	Joc de corones trepant Tyvoly	
B241	Lupa de mà 3x5 amb llum	Prestatge B015
B242	Tester kayser my63	Armari B014 /A
B243	Tester kayser my63	Armari B014 /A
B244	Tornavis drako pla curt 0,6x3,5x50	Caixa B019 /3
B245	Tornavis drako pla curt 0,6x3,5x50	Caixa B019 /3
B246	Tornavis drako pla curt 0,6x3,5x50	Caixa B019 /3
B247	Tornavis drako pla curt 0,6x3,5x50	Caixa B019 /3
B248	Tester digital azul Limit 610	Prestatge B015
<b>B249</b>	<b>Tornavis estrella Wisent PH2x100</b>	
B250	Cadira plegable negra	Espai Brico
B251	Ràdio	Prestatge B013
B252	Multiendoll 4 tomes	Prestatge B013
B253	Martell petit ferro	Panell B012 /A
B254	Alicates tall metall negre	Panell B010 /B
B255	Clau estriada Drako 10-11	
B256	Tornavis estrella taronja PZ 1x80	Panell B010 /A
B257	Tornavis estrella taronja PZ 1x80	Panell B010 /A
<b>B258</b>	<b>Tornavis pla Ironside 2,5x75</b>	
B259	Tornavis pla Ironside 3,5x100	Panell B010 /B
B260	Tornavis pla Drako 3x75	Panell B010 /A
B261	Tornavis pla Drako 3x75	Panell B010 /A
B262	Pen drive	Prestatge B013 calaix A
B263	Extractor de fum de soldadura	Sobre la taula B001



B264	Calefactor groc quadrat Master	A terra
B265	Trepant Bosch PSB EASY 500W	Prestatge B015
B266	Mini llanterna led	Armari B014/A
B267	Mini llanterna led	Armari B014/A
B268	Tornavis buscapolos petit	Armari B014 /A
B269	Tornavis buscapolos petit	Armari B014 /A
B270	Pela mànegues	Armari B014 /A
B271	Reblonadora manual Stanley 6-MR100	Panell B012/A
B272	Multi eina Dremel 3000	Prestatge B015
B273	Trepant atornillador inal.làmbric Makita	Prestatge B015
B274	Llima manec vermell	Armari B014 /A
B275	Pistola silicona azul	Armari B014 /A
B276	Cutter amarillo 3 claveles	Prestatge B016
B277	Cutter pequeño naranja	Prestatge B016
B278	Llima plana Wissent manec vermell	Armari B014 /A
B279	Llima grossa rodona Wissent mànec vermell	Armari B014 /A
B280	Espatula ample Top Line	Panell B012 /B
B281	Espatula estreta Amig	Panell B012 /B
B282	Alicates de tall gris i taronja HR	Panell B010 /B
B283	Clau fixa 14-15	Panell B010 /C
B284	Clau fixa 18-19	Panell B010 /C
B285	Tornavis drako petit groc/gris	Panell B010 /A
B286	Tornavis drako petit groc/gris	Panell B010/ A
B287	Encenador cuina blanc /gris	Prestatge B013
B288	Tornavis estrella negre /taronja	Panell B010 /A
B289	Joc de pinzes blau/negre	Panell B010/ C
B290	Flexo llum	Taula B002



B291	Caixa blanca transparent	Armari B014/A
B292	Clau anglesa petita manec negre	Panell B010/C
B293	Martell orelles manec negre	Panell B012 /A
B294	Tornavis manec negre multius puntes	Panell B010/A
B295	Tornavis manec negre /vermell multius puntes	Armari A
B296	Raspall metàl.lic negre/groc	Panell B010/A
B297	Pistola silicona caliente	Panell B012/B
B298	Sierra de mano negra	Panell B012/B
B299	Sierra de marqueteria	Panell B012/B
B300	Cuter transparente	Panel B016
B301	Cuter negro	Panel B016
B302	Marcadores raxolas pequeño	Armari A
B303	Marcadores raxolas mediano	Armari A
B304	Marcador raxola grande	Armari A
B305	Alicates de puntas finas largo	B010 / B
B306	Alicates Azules	Panel B010 / B
B307	Marcador de cristal	Armari A
B308	Alicates de corte amarillo	Panel B010 /B
B309	Alicates de corte metalico	Panel B010 /B
B310	Alicates de punta plana metalico	Panel B010 /B
B311	Porta roscas 2X 6,3	Calaix B
B312	Sargento de mesa portable	Moble B 016
B313	Tester voltatge corent A	Estanteria B 015
B314	Set de puntas raras	Armari A
B315	Pela cables	
B316	Pela cables	
B317	Desatornillador Bosch	B016



B318	Engletadora	B009
B319	llave inglesa de 8"	B010
B320	llave de tubo 21-23	B010 / C
B321	llave de flexo mango rojo 24	Cajón A
B322	aceitera	Armario A
B323	llave de 22 codo extensible	Cajón A
B324	soldador de estaño verde	Cajón A
B325	sargento angular vertical móvil	cajón con las maderas
B326	copa pistola pneumatica numero 30	Cajón A
B327	copa pistola pneumatica numero 32	Cajón A
B328	copa pistola pneumatica numero 36	Cajón A
B329	pistola d'impacte	Cajón B
B330	copa 1/2	Cajón B
B331	copa 1/2	Cajón B
B332	copa 1/2	Cajón B
B333	copa 1/2	Cajón B
B334	copa 1/2	Cajón B
B335	copa 1/2	Cajón B
B336	copa 1/2	Cajón B
B337	copa 1/2	Cajón B
B338	copa 1/2	Cajón B
B339	copa 1/2	Cajón B
B340	extencio 1/2	Cajón B
B341	filtro aire pistola impacto	Cajón B
B342	escuadra metalica	
B343		
B344	clau t unior 10	Panel B010 (C)



B345	clau t unior 8	Panel B010 (C)
B346	clau t unior 6	Panel B010 (C)
B347	clau t unior 5	Panel B010 (C)
B348	clau t unior 4	Panel B010 (C)
B349	clau t unior 3	Panel B010 (C)
B350	clau t unior 2,5	Panel B010 (C)
B351	suport bicicleta Topeak flashstand	Al terra
B352	suport de bicicleta topeak tune-up stand x	Al terra
B353	encenedor de cuina	taula B006
B354	Kit de purgar frens shimano	Armari A
B355	Kit purga de frens universal	Armari A
B356	joc de claus torx seguretat Neilsen	B010 D
B357	Inflador de peu Lezyne	Al terra
B358	Clau Dinamometrica de 4 nm a 80nm	Armari A
B359	extractor de nucli shimano toopre	B006 calaix esquerra
B360	kit extractor de coixinets	calaix C
B361	intractor de coixinets universal	calaix C
B362	Clau BSA 30 Unior	Bi001
B363	extractor caixa pedalier tipus press fit (super B)	Armari A
B364	joc de 9 caus meilsen CR-V joc de 9 claus Meilsen CR-V 30/01/25 estanteria B010-b	Estanteria B010-b
B365	joc de 9 caus meilsen CR-V	Estanteria B010-b
B366	destornillador ifixit	prestetge armari amb la resta de destornilladors
B367	Pistola de silicona Einhell	calaix dret taula B001
B368	maquina neteja ultrasons	taula costat vidre gran



PREY GARCIA, Norma (1 de 2)  
Tècnica superior Prevenció i Planificació DSPGR  
Data signatura : 05/03/2026 13:24:44  
HASH:339763FBEEF2F09861014985080AB0E0CDFACCO

MITJANS SANZ, Victor Lluís (2 de 2)  
Cap de Servei Prevenció i Planificació  
Data signatura : 06/03/2026 10:14:23  
HASH:339763FBEEF2F09861014985080AB0E0CDFACCO



## Bicicletes

Num	Descripció articles	Moble-Ubicació
Bi001	Panells eines conjunt 2 panells	Paret
Bi002	Caixa vermella bicis	Terra
Bi003	Banc de treball	
Bi004	Suport blanc bicicleta	A terra
Bi005	Suport blanc bicicleta	A terra
Bi006	Suport gran bicicleta	A terra
Bi007	Suport gran bicicleta	A terra
Bi008	Joc clau fixes carraca	Panell Bi001
Bi009	Cubell blanc "gibrell"	Banc Bi003
Bi010	Multieines metàl·lic	Caixa Bi002
Bi011	Manega d'aire del compressor	B009
Bi012	Clau fixa Stanley 25-28	Caixa Bi002
Bi013	Clau fixa Acesa 27-29	Caixa Bi002
Bi014	Clau fixa Stanley 21-23	Caixa Bi002
Bi015	Extractor pedalier mitjalluna	Panell Bi001
Bi016	Inflador VWP	Caixa Bi034
Bi017	Inflador Ducal	Caixa Bi034
Bi018	Inflador jet Zefal	Caixa Bi034
Bi019	Tenalla talla cables	Panell Bi001
<b>Bi020</b>	<b>Clau fixa (ferro) per extractor</b>	
Bi021	Desmontables rodes alumini	Caixa Bi034
<b>Bi022</b>	<b>Desmontables rodes plàstic</b>	
Bi023	Clau d'eix pro	Caixa Bi002
Bi024	Claus de conos	Caixa Bi034

Bi025		
Bi026	Extractor de pinyons 1	Panell Bi001
Bi027	Extractor pinyons 2	Panell Bi001
Bi028	Extractor de bieles	Panell Bi002
Bi029	Claus de radis	Panell Bi001
Bi030	Tronxacadenes	Panell Bi001
Bi031	Tronxacadenes	Caixa Bi002
Bi032	Clau carraca 1/2 Draco	Panell Bi001
Bi033	Clau cadena Pro	Panell Bi001
Bi034	Caixa d'eines metàlica bicis taller	Prestatgeria B038
Bi035	Clau direcció 30/40	Caixa Bi002
<b>Bi036</b>	<b>Extractor biela Shimano</b>	
<b>Bi037</b>	<b>Bomba taller pro Team</b>	
Bi038	Llave de conos Pro	Caixa Bi002
<b>Bi039</b>	<b>Llave de conos Pro</b>	<b>Caixa Bi002</b>
<b>Bi040</b>	<b>Llave de conos Pro</b>	
Bi041	Desmontables Air Race	Caixa Bi034
<b>Bi042</b>	<b>Desmontables plàstic</b>	<b>Caixa Bi034</b>
Bi043	Desmontables plàstic	Caixa Bi034
<b>Bi044</b>	<b>Desmontables plàstic</b>	
<b>Bi045</b>	<b>Desmontables plàstic</b>	
Bi046	Desmontables alumini	Caixa Bi034
<b>Bi047</b>	<b>Desmontables alumini</b>	
<b>Bi048</b>	<b>Desmontables alumini</b>	
<b>Bi049</b>	<b>Desmontables alumini</b>	
Bi050	Sacapiñones Regina	Caixa Bi034
Bi051	Clau de radis	Caixa Bi034



<b>Bi052</b>	<b>Clau de radis</b>	
Bi053	Tronxacadenes	Caixa Bi034
<b>Bi054</b>	<b>Tronxacadenes</b>	
Bi055	Bomba d'inflar	Banc de bicicletes
<b>Bi056</b>	<b>Clau fixa Stanley 8-9mm</b>	<b>Panell Bi001</b>
Bi057	Clau anglesa 6"	Panell Bi001
<b>Bi058</b>	<b>Clau anglesa 8"</b>	
Bi059	Clau anglesa 12"	Panell Bi001
Bi060	Centrador de rodes	Taula B004
<b>Bi061</b>	<b>Extractor Biela Shimano lifu</b>	
Bi062	Extractor Biela Shimano lifu	Bi002
Bi063	Tronchacadenas PRO	Capsa Bi002
Bi064	Tronchacadenas PRO	Caixa Bi034
Bi065	Llaves de conos unior 1612PB	Panell Bi001
Bi066	Llaves de conos unior 1612PB	Caixa Bi034
Bi067	Llaves de conos unior 1612PB	Caixa Bi034
Bi068	Llave de radios lifu	Panell Bi001
Bi069	Llave de radios lifu	Caixa Bi034
Bi070	Llave pedales forjada 15x15	Caixa Bi002
Bi071	Galga para cadena VAR	Panell Bi001
Bi072	Extractor de pinyons estàndar negre	Panell Bi001
Bi073	Extractor de pinyons estàndar plata	Panell Bi001
Bi074	Extractor de bieles	Caixa Bi002
Bi075	Tronxacadenes negre professional	Caixa Bi002
Bi076	Desmontables plàstic	Caixa Bi002
Bi077	Desmontables plàstic	Caixa Bi002
Bi078	Desmontables plàstic	Bi034



Bi079	Desmontables plàstic	Bi034
Bi080	Desmontables plàstic	Bi034
Bi081	Desmontables plàstic	Bi034
Bi082	Desmontables plàstic	Bi034

## Estriteca

Nú- me- ro	Eina	Ubicació
ET0 01	Trepant de cable	AP002
ET0 02	Atornillador a bateria	AP002
ET0 03	Lija orbital rodona	AP002
ET0 04	Lija orbital rectangu- lar	AP002
ET0 05	Caladora	AP002
ET0 06	Maletí de puntes	AP002
ET0 07	Maletí bicicletes	AP002
ET0 08	Maletí eines de brico- latge 78 peces	AP002
ET0 09	Multímetre 1	AP002
ET0 10	Multímetre 2	AP002

## Fusteria

Num	Descripció articles	Sala	Ubicació
F001	Armari metàl·lic	Gran	
F002	Armari metàl·lic	Gran	

F003	Armari metàl·lic	Gran	
F004	Armari metàl·lic	Gran	
F005	Caballet	Gran	Magatzem
F006	Caballet	Gran	
F007	Caballet	Gran	
F008	Caballet	Gran	Magatzem
F009	Caballet	Pintura	
F010	Caballet	Tapisseria	Magatzem
F011	Cubell emmagatzematge fustes	Magatzem	
F012	Fusta per caballet	Magatzem	
F013	Fusta per caballet	Magatzem	
F014	Fusta per caballet	Pintura	
F015	Penjador	Gran	
F016	Caballet	Tapisseria	
<b>F017</b>	<b>Caballet</b>	<b>Tapisseria</b>	Magatzem
<b>F018</b>	<b>Caballet</b>	<b>Magatzem</b>	
<b>F019</b>	<b>Caballet</b>	<b>Pintura</b>	
F020	Armari metàl·lic	Tapisseria	
F021	Armari metàl·lic	Tapisseria	
F022	Fusta per caballet	Tapisseria	
<b>F023</b>	<b>Fusta per caballet</b>	<b>Tapisseria</b>	
F024	Caballet	Pintura	



F025	Caballet	Pintura	
F026	Caballet	Gran	
F027	Caballet	Gran	
F028	Caballet	Pintura	
F029	Caballet	Pintura	
F030	Caballet	Pintura	
F031	Caballet	Pintura	
F032	Fusta per caballet	Pintura	
F033	Fusta per caballet	Pintura	
F034	Fusta per caballet	Pintura	
F035	Fusta per caballet	Pintura	
F036	Armari metàl·lic	Pintura	
F037	Armari metàl·lic	Pintura	
F038	Banc de fuster	Polir	
F039	Banc de fuster	Polir	
F040	Banc de fuster	Polir	
<b>F041</b>	<b>Prestatgeria fusta Ikea</b>		
F042	R2D2 Aspirador	Magatzem	
F043	Cubell escombreries	Polir	
F044	Plafó Drako	Polir	
F045	Plafó Drako	Gran	
F046	Plafó Drako	Gran	



F047	Calaixera	Gran	
F048	Martell 500g	Gran	Plafó F045
F049	Martell 500g		
<b>F050</b>	<b>Martell 500g</b>		
F051	Martell 300g	Gran	Plafó F045
F052	Maça de nailon petita	Gran	Calaixera F047
F053	Maça de nailon Mitjana	Gran	Plafó F045
F054	Martell de xapar cantos	Gran	Plafó F045
F055	Martell de xapar cantos	Gran	Calaixera F047
F056	Martell d'orelles	Gran	Plafó F045
<b>F057</b>	<b>Martell d'orelles</b>	<b>Sala Gran</b>	Calaixera F047
F058	Llima rodona petita	Gran	Calaixera F047
F059	Llima rectangular petita	Gran	Calaixera F047
F060	Llima rectangular petita	Gran	Plafó F045
F061	Llima rodona gran	Gran	Plafó F045
F062	Llima triangular gran	Gran	Plafó F045
F063	Llima rectangular gran	Gran	Plafó F045
F064	Llima triangular gran	Gran	Plafó F045
F065	Raspa rodona gran	Gran	Plafó F045
<b>F066</b>	<b>Raspa mitja canya gran</b>	<b>Gran</b>	Calaixera F047
F067	Llima mitja canya gran	Gran	Plafó F045
F068	Barrina	Gran	Calaixera F047



F069	Barrina	Gran	Calaixera F047
F070	Espatula	Gran	Calaixera F047
F071	Espatula	Gran	Plafó F045
F072	Espatula plana	Gran	Plafó F045
<b>F073</b>	<b>Espatula plana</b>	<b>Gran</b>	Calaixera F047
F074	Espatula dentada 70mm	Gran	Plafó F045
F075	Espatula dentada 72mm	Gran	Plafó F045
F076	Espatula	Gran	Plafó F045
F077	Espatula	Gran	Plafó F045
F078	Espatula	Gran	Plafó F045
F079	Espatula	Gran	Plafó F045
F080	Enformador nº 6	Gran	Plafó F046
F081	Enformador nº 6	Gran	Plafó F045
F082	Enformador nº 18	Gran	Calaixera F047
F083	Enformador nº 26	Gran	Plafó F045
F084	Enformador nº 20	Gran	Plafó F045
F085	Enformador nº 20	Gran	Plafó F045
F086	Enformador nº 16	Gran	Calaixera F047
F087	Enformador nº 16	Gran	Calaixera F047
F088	Enformador nº 10	Gran	Plafó F045
F089	Enformador nº 10	Gran	Calaixera F047
F090	Enformador nº 26	Gran	Plafó F045



F091	Enformador nº 26	Gran	Plafó F045
F092	Enformador nº 16	Gran	Plafó F045
F093	Enformador nº 16	Gran	Plafó F045
F094	Enformador nº 10	Gran	Plafó F045
F095	Enformador nº 10		
F096	Enformador nº 4	Gran	Plafó F045
F097	Enformador nº 4	Gran	Plafó F045
F098	Enformador nº 15		
F099	Enformador nº 25	Gran	Plafó F045
F100	Enformador nº 25	Gran	Plafó F045
F101	Joc claus allen	Gran	Plafó F046
F102	Gubia nº 6	Gran	Plafó F045
F103	Gubia nº 13	Gran	Plafó F045
F104	Gubia nº 17	Gran	Plafó F045
F105	Gubia nº 06	Gran	Plafó F045
F106	Gubia nº 13	Gran	Plafó F045
F107	Gubia nº 15		
F108	Gubia nº 19	Gran	Plafó F045
F109	Gubia nº 25	Gran	Plafó F045
F110	Gubia nº 20		
F111	Falsa esquadra	Gran	Plafó F045
F112	Falsa esquadra	Gran	Plafó F045



F113	Falsa esquadra	Gran	Plafó F045
<b>F114</b>	<b>Falsa esquadra amb nivell</b>		
F115	Esquadra		
F116	Esquadra	Gran	Plafó F046
F117	Esquadra	Gran	Plafó F046
F118	Clau anglesa graduable	Gran	Plafó F046
F119	Serra de xapa	Gran	Plafó F046
F120	Serra de xapa	Gran	Plafó F046
<b>F121</b>	<b>Serra de metall</b>	<b>Lija</b>	<b>Plafó F044</b>
F122	Serra metall	Gran	Plafó F046
F123	Serra metall	Lija	Plafó F044
F124	Compàs de fusta	Gran	Plafó F046
F125	Tomavís estrella gran	Gran	Calaixera F047
F126	Alicates de tall petit	Gran	Plafó F046
F127	Alicates tall gran	Gran	Plafó F046
F128	Tenalles	Gran	Plafó F046
F129	Tenalles	Gran	Plafó F046
F130	Raspall metàl·lic		
F131	Alicates universals	Gran	Plafó F046
F132	Alicates universals	Gran	Plafó F046
F133	Puntxo	Gran	Calaixera F047
F134	Gubia nº14	Gran	Calaixera F047



F135	Espatula dentada	Gran	Calaixera F047
F136	Cinta Metrica	Gran	Calaixera F047
F137	Metre de fuster metalic	Gran	Calaixera F047
F138	Metre de fuster	Gran	Calaixera F047
F139	Metre de fuster	Gran	Calaixera F047
F140	Metre de fuster	Gran	Calaixera F047
F141	Ganiveta	Gran	Calaixera F047
F142	Ganiveta		
F143	Espatula Plana	Gran	Calaixera F047
F144	Serra d'arquet	Gran	Calaixera F047
F145	Gubia Plana nº 8	Gran	Plafó F045
F146	Gubia plana nº 12	Gran	Calaixera F047
F147	Enformador 2 cares	Gran	Calaixera F047
F148	Espatula plana	Gran	Calaixera F047
F149	Espatula plana	Gran	Calaixera F047
<b>F150</b>	<b>Espatula plana</b>	<b>Gran</b>	Calaixera F047
F151	Escatador nº 4	Gran	Calaixera F047
F152	Escatador nº 8	Gran	Calaixera F047
F153	Enformador nº 20 rodo	Gran	Calaixera F047
F154	Barrina	Gran	Calaixera F047
<b>F155</b>	<b>Barrina</b>		
F156	Maça de fusta petita	Gran	Calaixera F047



F157	Nivell 45 cm Stanley	Gran	Calaixera F047
F158	Ganiveta gran	Gran	Calaixera F047
F159	Martell	Gran	Plafó 045
F160	Espatula	Gran	Calaixera F047
<b>F161</b>	<b>Escatador nº 5</b>	Gran	Calaixera F047
F162	Ganiveta	Gran	Calaixera F047
F163	Ganiveta	Gran	Calaixera F047
<b>F164</b>	<b>Ganiveta manec</b>		
F165	Raspa	Gran	Calaixera F047
F166	Raspa	Gran	Calaixera F047
F167	Raspa	Gran	Calaixera F047
F168	Serra d'arquet	Gran	Calaixera F047
F169	Serra d'arquet	Gran	Calaixera F047
F170	Llima triangular petita	Gran	Plafó F045
F171	Rodet xapar cantos	Gran	
F172	Enformador nº 6		
F173	Llima rectangular petita	Gran	Calaixera F047
F174	Raspall nailon	Gran	Calaixera F047
F175	Alicates Universals	Gran	Plafó F046
F176	Pistola silicona	Sala Gran	Plafó F046
F177	Esmolador ganivetes	Gran	Calaixera F047
F178	Serra petita	Gran	Calaixera F047



F179	Espatula	Gran	Plafó F045
F180	Talla angles	Gran	Calaixera F047
F181	Punxó metàl·lic	Gran	Calaixera F047
F182	Espatula	Gran	Calaixera F047
F183	Punxó	Gran	Calaixera F047
F184	Raspall		
F185	Raspall		
F186	Raspall		
<b>F187</b>	<b>Raspall puntes de ferro</b>		
F188	Raspall puntes de ferro		
F189	Raspall	Gran	Plafó F046
F190	Tupper 22x29x12	Gran	Moble F001
F191	Tupper 22x29x12	Gran	Moble F001
F192	Tupper 22x29x12	Gran	Moble F001
F193	Tupper	Gran	Moble F002
F194	Tupper	Gran	Moble F001
F195	Tupper 22x29x12	Gran	Moble F002
F196	Tupper 22x29x12	Gran	Moble F001
F197	Tupper 22x29x12	Gran	Moble F001
F198	Talla angles		
F199	Maça de fusta gran	Gran	Moble F004
F200	Roset	Gran	Plafó F046



F201	Roset	Gran	Plafó F046
F202	Serjant per a marcs	Gran	Moble F004
F203	Serjant per a marcs	Gran	Moble F004
F204	Serjant per a marcs	Gran	Moble F004
F205	Serjant per a marcs	Gran	Moble F004
F206	Serjant 250x80	Gran	Caixa F349 sota taula metàl·lica
F207	Serjant 250x80	Gran	Caixa F349 sota taula metàl·lica
F208	Serjant 250x80	Gran	Caixa F349 sota taula metàl·lica
F209	Serjant 250x80	Gran	Caixa F349 sota taula metàl·lica
<b>F210</b>	<b>Serjant 250x80</b>		Caixa F349 sota taula metàl·lica
F211	Serjant 250x80	Gran	Caixa F349 sota taula metàl·lica
F212	Serjant 250x80	Gran	Caixa F349 sota taula metàl·lica
F213	Serjant 250x80	Gran	Caixa F349 sota taula metàl·lica
F214	Serjant 250x80	Gran	Caixa F349 sota taula metàl·lica
<b>F215</b>	<b>Serjant 250x80</b>	Gran	Caixa F349 sota taula metàl·lica
F216	Serjant 150x80	Gran	Caixa F349 sota taula metàl·lica
F217	Serjant 150x80	Gran	Caixa F349 sota taula metàl·lica
F218	Serjant 150x50	Gran	Caixa F349 sota taula metàl·lica
F219	Serjant 150x50	Gran	Caixa F349 sota taula metàl·lica
F220	Serjant	Sala Gran	Caixa F349 sota taula metàl·lica
F221	Pinsa	Sala Gran	Caixa F349 sota taula metàl·lica
F222	Pinsa	Sala Gran	Caixa F349 sota taula metàl·lica



F223	Serjant	Sala Gran	Caixa F349 sota taula metàl·lica
<b>F224</b>	<b>Serjant</b>	Sala Gran	Caixa F349 sota taula metàl·lica
<b>F225</b>	<b>Serjant</b>	Sala Gran	Caixa F349 sota taula metàl·lica
F226	Serjant 800x120	Gran	Al costat del plafó F045
F227	Serjant 800x120	Gran	Al costat del plafó F045
F228	Serjant 800x120	Gran	Al costat del plafó F045
F229	Serjant 800x120	Gran	Al costat del plafó F045
F230	Serjant 1000x120	Gran	Al costat del plafó F045
F231	Serjant 1000x120	Gran	Al costat del plafó F045
F232	Serjant 1000x120	Gran	Al costat del plafó F045
F233	Serjant 1000x120	Gran	Al costat del plafó F045
F234	Serjant	Sala Gran	Caixa F349 sota taula metàl·lica
F235	Serjant 2000x120	Gran	Al costat del plafó F045
F236	Serjant 2000x120	Gran	Al costat del plafó F045
F237	Davantall serigrafiat	Gran	Penjador F015
F238	Davantall serigrafiat	Gran	Penjador F015
F239	Davantall serigrafiat	Gran	Penjador F015
F240	Davantall serigrafiat	Gran	Penjador F015
F241	Davantall serigrafiat	Gran	Penjador F015
F242	Davantall serigrafiat	Gran	Penjador F015
F243	Xerrac de costella	Gran	Plafó F046
F244	Xerrac de costella	Gran	Plafó F046



F245	Xerrac de costella	Polir	Plafó F044
F246	Serra drako	Polir	Plafó F044
F247	Serra multiusos	Gran	Plafó F046
F248	Xerrac de costella	Gran	Plafó F046
F249	Serra gran	Polir	Plafó F044
F250	Serra gran	Gran	Plafó F046
F251	Xerrac de costella	Gran	Plafó F046
F252	Xerrac de costella	Gran	Plafó F046
F253	Serra	Polir	Plafó F044
F254	Polidora de banda	Gran	Armari F355
F255	Trepant Makita	Gran	Armari F356
F256	Polidora Virutex	Gran	Armari F356
<b>F257</b>	<b>Ribot Electric</b>		
F258	Serra circular	Gran	Armari F356
F259	Esmeriladora	Gran	Taula metal·lica
<b>F260</b>	<b>Pistola de calor</b>		
<b>F261</b>	<b>Ribot Electric</b>		<b>Armari Metal·lic F356</b>
<b>F262</b>	<b>Polidora mouse</b>		
F263	Polidora		
F264	Caladora		
F265	Allargo 4 tomas 15 metres	Gran	
F266	Allargo 4 tomas 15 metres	Cuina	



<b>F267</b>	<b>Trepant bosh</b>		
F268	Planxa	Gran	Armari Metal·lic F356
F269	Planxa	Gran	Armari Metal·lic F356
F270	Fresadora Virutex	Gran	Armari Metal·lic F356
F271	Serjant	Polir	Banc F038
F272	Serjant	Polir	Banc F038
F273	Serjant	Polir	Banc F038
F274	Serjant	Polir	Banc F038
F275	Serjant	Polir	Banc F038
F276	Serjant	Polir	Banc F038
F277	Serjant	Polir	Banc F038
F278	Serjant	Polir	Banc F038
F279	Serjant	Polir	Banc F038
F280	Serjant	Polir	Banc F038
F281	Serjant	Polir	Banc F038
F282	Serjant	Polir	Banc F038
<b>F283</b>	<b>Compressor 50 ltrs</b>		
F284	Caixa sabonets	Tapisseria	Armari metal·lic F020
F285	Tisores sastre	gran	Plafó F046
F286	Tisores sastre	Gran	Plafó F046
F287	Grapadora de compressor	Tapisseria	Taula metal·lica
F288	Grapadora de compressor		



F289	Grapadora manual	Tapisseria	Armari F020
F290	Grapadora manual negra	Tapisseria	Armari F020
<b>F291</b>	<b>Punxó metàl·lic</b>	<b>Gran</b>	Calaixera F047
<b>F292</b>	<b>Pota de cabra</b>		
F293	Alicates Universals		
F294	Tornavís	<b>Gran</b>	Calaixera F047
F295	Caixa agulles	Tapisseria	Armari Metàlic F020 material fungible treure de l'inventari
F296	Cuterx2 ??	Gran	Plafó F046
F297	Cuterx2 ??	Gran	Calaixera F047
F298	Metre metàl·lic	Gran	Calaixera F047
F299	Protectors auditius	Gran	Armari de fusta
F300	Protectors auditius	Gran	Armari de fusta
F301	Protectors auditius	Gran	Armari de fusta
F302	Protectors auditius	Gran	Armari de fusta
<b>F303</b>	<b>Protectors auditius</b>		
F304	Ulleres de protecció	Gran	Armari de fusta
F305	Ulleres de protecció	Gran	Armari de fusta
F306	Ulleres de protecció	Gran	Armari de fusta
F307	Rellotge	Gran	Paret
F308	Contenedor fustes negra	Magatzem	
F309	Kit Cutxilles cantos virtutex	Gran	Calaixera F047
F310	Organitzador 31 calaixos	Gran	F001



F311	Organitzador 31 calaixos	Gran	F001
F312	Talla angles	Gran	Calaixera F047
F313	Serra petita	Polir	Plafó F044
F314	Serra gran	Gran	Plafó F046
<b>F315</b>	<b>Trepant percussió amb cable Bosch</b>		
F316	Trepant atornillador de bateria Bosch		
F317	Espatula	Gran	Calaixera F047
F318	Pedra de polir (caixa blau)	Gran	Calaixera F047
F319	Espatula plana	Gran	Calaixera F047
F320	Espatula plana	Gran	Calaixera F047
F321	Espatula plana	Gran	Calaixera F047
F322	Ribot	Gran	Calaixera F047
F323	Ribot	Gran	Calaixera F047
F324	Ribot	Gran	Calaixera F047
<b>F325</b>	<b>Serjant</b>	Polir	Banc F038
F326	Raspall puntes de ferro	Gran	Plafó F046
<b>F327</b>	<b>Raspall puntes metal-liqués</b>		
<b>F328</b>	<b>Raspall puntes metal-liqués fines</b>		
<b>F329</b>	<b>Raspall puntes metal-liqués fines</b>		
F330	Serra	Polir	Plafó F044
F331	Serra	Polir	Plafó F044
F332	Xerrac	Gran	Calaixera F047



F333	Esquadra fusta	Gran	Plafó F046
F334	Esquadra fusta	Gran	Plafó F046
<b>F335</b>	<b>Roset</b>	Gran	Calaixera F047
F336	Caladora Bosch		
<b>F337</b>	<b>Polidora triangular</b>		
F338	Cinta mètrica	Gran	Calaixera F047
F339	Cinta mètrica	Gran	Calaixera F047
<b>F340</b>	<b>Metre fuster</b>	Gran	Calaixera F047
<b>F341</b>	<b>Barrina</b>		
F342	Barrina	Gran	Calaixera F047
F343	Talla vidres	Gran	Taula metal·lica
F344	Joc de Broques de corona	Gran	Armari F001
<b>F345</b>	<b>Neteja etiquetes</b>	<b>Gran</b>	Calaixera F047
F346	Espatula Plana	Gran	Calaixera F047
F347	Cubell reciclatge groc	Gran	
F348	Estractor de pols	Polir	
F349	Caixa serjants	Gran	Sota taula metal·lica
F350	Caixa de puntes vermelles	Gran	Calaixera F047
<b>F351</b>	<b>Mini polidora orbital Virutex</b>		
F352	Trepant de peu	Sala lija	
F353	Escairadora Virutex	Sala lija	
F354	Polidora orbital mouse	Gran	Armari F355



F355	Enrollacable 4 tomas		
F356	Armari metàl·lic	Gran	
F357	Caladora Bosch	Gran	
F358	Pota de cabra	Gran	Calaixera F047
F359	Caladora Black&Decker	Gran	Armari F356
F360	Llapis de memòria		Armari F020
F361	Lijadora Orbital Virutex		
F362	Trepant Bosh	Gran	Armari F355
F363	Planxa antiga	Gran	Armari F355
F364	Pistola Grapadora pneumàtica CEVIK	Tapisseria	
F365	Lijadora de banda Virutex	Gran	Armari F356
F366	Portàtil	Gran	
F367	Compressor BELFLEX	Polir	
F368	Caballet	Gran	
F369	Caballet	Gran	
F370	Armari de fusta EPI's	Gran	
F371	Tornavis estrella Gran	Gran	Calaixera F047
F372	Tornavis estrella mitjà	Gran	Calaixera F047
F373	Tornavis estrella mitjà	Gran	Calaixera F047
F374	Puntxo	Gran	Calaixera F047
F375	Tornavis pla	Gran	Calaixera F047
F376	Tornavis pla	Gran	Calaixera F047



F377	Tornavis pla	Gran	Calaixera F047
F378	Tornavis pla	Gran	Calaixera F047
F379	Punxó	Gran	Calaixera F047
F380	Cutter	Gran	Calaixera F047
F381	Cutter	Gran	Calaixera F047
F382	Escarpa	Gran	Calaixera F047
F383	Rasqueta manec	Gran	Calaixera F047
F384	Llima Plana	Gran	Calaixera F047
F385	Gubia Corbada	Gran	Plafó F045
F386	Enformador	Gran	Plafó F045
F387	Tisores sastre	Gran	Plafó F046
F388	Tisores sastre	Gran	Plafó F046
F389	Serra gran	Gran	Plafó F046
F390	Caladora Bosch	Gran	Armari Metal·lic F356
F391	Pistola de calor Bosh	Gran	Armari Metal·lic F356
F392	Atornillador Bateria Makita	Gran	Armari Metal·lic F356
F393	Serjant	Gran	Caixa F349 sota taula metàl·lica
F394	Serjant	Gran	Caixa F349 sota taula metàl·lica
F395	Pota de cabra	Gran	Armari metal·lic F004
F396	Pota de cabra	Gran	Armari metal·lic F004
F397	Pota de cabra	Gran	Armari metal·lic F004
F398	Dremel	Gran	Armari Metal·lic F356



F399	Martell	Gran	Plafó F045
F400	Martell	Gran	Calaixera F047
F401	Enformador nº 10	Gran	Plafó F045
F402	Espatula	Gran	Calaixera F047
F403	Espatula	Gran	Calaixera F047
F404	Pico de loro	Gran	Plafó F046
F405	Serjant	Gran	Caixa F349 sota taula metàl·lica
F406	Serjant	Gran	Caixa F349 sota taula metàl·lica
F407	Serjant	Gran	Caixa F349 sota taula metàl·lica
F408	Serjant	Gran	Caixa F349 sota taula metàl·lica
F409	Serjant	Gran	Caixa F349 sota taula metàl·lica
F410	Serjant	Gran	Caixa F349 sota taula metàl·lica
F411	Cinta mètrica	Gran	Moble metàl·lic
F412	Cinta mètrica	Gran	Calaixera F047
F413	Regle metàl·lic	Gran	Plafó F046
F414	Nivell	Gran	Calaixera F047
F415	Pota de cabra	Gran	Armari F004
F416	Pota de cabra	Gran	Armari F004
F417	Pota de cabra	Gran	Armari F004
F418	Taula tapisseria	Tapisseria	
F419	Alicates precisió	Gran	Plafó F046
F420	Alicates Universals	Gran	Plafó F046



F421	Espatula plana	Gran	Calaixera F047
F422	Martell Bellota	Gran	Calaixera F047
F423	Maça Nilon	Gran	Calaixera F047
F424	Llima mitja canya gran	Gran	Calaixera F047
F425	Llima mitja canya	Gran	Calaixera F047
F426	Llima mitja canya	Gran	Calaixera F047
F427	Ribot	Gran	Calaixera F047
F428	Ribot	Gran	Calaixera F047
F429	Ribot	Gran	Calaixera F047
F430	Llima triangular	Gran	Calaixera F047
F431	Joc per rosques	Gran	Calaixera F047
F432	Rasqueta manec	Gran	Calaixera F047
F433	Serra d'arquet	Gran	Calaixera F047
F434	Serra d'arquet	Gran	Calaixera F047
F435	Tornavis pla	Gran	Calaixera F047
F436	Tornavis pla	Gran	Calaixera F047
F437	Tornavis pla	Gran	Calaixera F047
F438	Tornavis pla	Gran	Calaixera F047
F439	Tornavis pla	Gran	Calaixera F047
F440	Tornavis estrella petit	Gran	Calaixera F047
F441	Puntxo	Gran	Calaixera F047
F442	Puntxo	Gran	Calaixera F047



F443	Puntxo	Gran	Calaixera F047
F444	Puntxo	Gran	Calaixera F047
F445	Serjant	Iija	Banc F038
F446	Dremel	Gran	Armari F356
F447	Polidora orbital Makita	Gran	Armari F356
F448	Polidora de banda virutex	Gran	Armari F356
F449	Trepant bosh	gran	Armari F356
F450	Caladora Pro Bosch	Gran	Armari F356
F451	Caladora a bateria virutex	Gran	Armari F356
F452	Atornillador Bateria virutex	Gran	Armari F356
F453	Trepant casals	Gran	Armari F356
F454	Polidora orbital Planxa	Gran	Armari F356

## Tèxtil

Nº Ordre	Descripció articles	Sala	Moble-Ubicació
T001	Moble metàl·lic blanc AMB portes correderes	Passadís	Paret dreta
T002	Moble metàl·lic blanc AMB portes correderes		
T003	Moble metàl·lic blanc AMB portes correderes	Sala petita	
T004	Moble metàl·lic blanc AMB portes correderes	Sala petita	
T005	Moble metàl·lic blanc AMB portes correderes	Passadís	Paret dreta
T006	Prestatgeria quadrada fusta Ikea		
T007	Màquina overlock industrial	Sala petita	
T008	Màquina de cosir semi-industrial plana Brother	Sala petita	



T009	Màquina de cosir semi-industrial plana Brother	Sala petita	
T010	Màquina sobretaula Singer		
T011	Maquina amb moble pedal Singer	Passadís	Passadís local 47
T012	Taula alta de tall	Sala gran	Davant pissarra
T013	Taula blanca AMB	Sala gran	Davant paret peixera
T014	Taula blanca AMB	Sala gran	Davant paret vidre
T015	Taula blanca AMB	Sala gran	Davant paret peixera
T016	Taula blanca AMB	Sala gran	Davant paret vidre
T017	Cadira plastic negre/rosa	Sala gran	Davant taula T016
T018	Cadira plastic negre/rosa	Sala gran	Davant taula T013
T019	Cadira plastic negre/rosa	Sala petita	Davant T009
T020	Cadira plastic negre/rosa	Sala petita	Davant taula T177
T021	Cadira plastic negre/rosa	Sala gran	Davant taula T016
T022	Cadira plastic negre/rosa	Sala petita	Davant T007
T023	Cadira plastic negre/rosa	Sala petita	Davant T008
T024	Cadira plastic negre/rosa	Sala gran	Davant taula T013
T025	Cadira plastic negre/rosa	Sala gran	Davant taula T016
T026	Cadira plastic negre/rosa	Sala gran	Davant taula T014
T027	Cadira plastic negre/rosa	Sala gran	Davant taula T014
T028	Cadira plastic negre/rosa	Sala gran	Davant taula T016
T029	Cadira plastic negre/rosa	Sala petita	Davant taula T177
T030	Cadira alta fusta	Sala gran	Davant taula T012
T031	Cadira alta fusta	Sala gran	Davant taula T012
T032	Pissarra	Sala gran	
T034	Contenedor selectiu blau 120L	Sala gran	Sota comptadors
T035	Cubell pedal milenium tatay 25L	Sala gran	Al costat porta peixera
T036	Cubell blau tapa	Sala gran	Sota comptadors



T037	Maniquí senyora		
T038	Maniquí senyor		
T039	Senyal d'extintor	Passadís	
T040	Senyal d'extintor	Sala gran	
T041	Aire condicionat Fujitsu	Passadís	
T042	Aire condicionat Fujitsu esquerre	Sala gran	
T043	Aire condicionat Fujitsu dret	Sala gran	
T044	Aire condicionat Fujitsu	Sala petita	
T045	Expositor fulletons		
T046	Maniquí sastre senyora peu pla fosc	Sala gran	Entrada
T047	Maniquí sastre senyora peu pla fosc	Sala gran	Entrada
T048	Maniquí sastre senyor		
T049	Maniquí sastre senyor peu pla clar	Sala gran	Al costat cubell T035
T050	Taula de planxar	Sala petita	Al costat mirall
T051	Mirall marc blanc 40x160	Sala petita	Cantonada esquerra
T052	Cistell vímet	Sala petita	
T053	Rellotge		
T054	Llum flexo metall	Sala petita	Sobre T007
T055	Llum sobretaula blanca	Sala petita	Sobre T009
T056	Caixa amb tapa Nº1 (40x30x21)	Passadís	
T057	Caixa amb tapa Nº1 (40x30x21)	Passadís	Moble T163
T058	Caixa amb tapa Nº1 (40x30x21)	Passadís	Moble T005
T059	Caixa amb tapa Nº1 (40x30x21)	Passadís	Moble T005
T060	Caixa amb tapa Nº1 (40x30x21)	Passadís	Moble T005
T061	Caixa amb tapa Nº1 (40x30x21)	Passadís	Moble T163
T062	Caixa amb tapa Nº1 (40x30x21)	Passadís	Moble T163
T063	Caixa amb tapa Nº1 (40x30x21)	Sala petita	Moble T004 - 3r prestatge



T064	Caixa amb tapa N°1 (40x30x21)	Passadís	Moble T163
T065	Caixa amb tapa N°1 (40x30x21)	Passadís	Moble T163
T066	Caixa amb tapa N°1 (40x30x21)	Passadís	Moble T163
T067	Caixa amb tapa N°1 (40x30x21)	Sala petita	Moble T005
T068	Caixa amb tapa N°1 (40x30x21)	Sala petita	Moble T004 - 2n prestatge
T069	Caixa amb tapa N°1 (40x30x21)	Sala petita	Moble T004 - 1r prestatge
T070	Caixa amb tapa N°1 (40x30x21)	Sala petita	Moble T004 - 2n prestatge
T071	Caixa amb tapa N°1 (40x30x21)	Sala petita	Moble T004 - 2n prestatge
T072	Caixa amb tapa N°1 (40x30x21)	Sala petita	Moble T004 - 2n prestatge
T073	Caixa amb tapa N°1 (40x30x21)	Passadís	Moble T001 - 1r prestatge
T074	Caixa amb tapa N°1 (40x30x21)	Sala petita	Moble T004 - 1r prestatge
T075	Caixa amb tapa N°1 (40x30x21)	Sala petita	Moble T003 - 3r prestatge
T076	Caixa amb tapa N°1 (40x30x21)	Sala petita	Moble T004 - 2n prestatge
T077	Caixa amb tapa N°1 (40x30x21)	Sala petita	Moble T004 - 2n prestatge
T078	Caixa amb tapa N°2 (42x36x25)	Passadís	Moble T001 - 2n prestatge
T079	Caixa amb tapa N°2 (42x36x25)	Passadís	Moble T163
T080	Caixa amb tapa N°2 (42x36x25)	Passadís	Moble T001 - 2n prestatge
T081	Caixa amb tapa N°2 (42x36x25)	Passadís	Moble T001 - 2n prestatge
T082	Caixa amb tapa N°3 (59x40x25)	Passadís	Moble T001 - 1r prestatge
T083	Caixa amb tapa N°3 (59x40x25)	Passadís	Moble T001 - 1r prestatge
T084	Caixa amb tapa N°3 (59x40x25)	Passadís	Moble T001 - 1r prestatge
T085	Caixa amb tapa N°4 (59x40x35)	Passadís	Moble T163
T086	Caixa amb tapa N°4 (59x40x35)	Passadís	Moble T005
T087	Caixa amb tapa N°4 (59x40x35)	Passadís	Moble T005
T088	Caixa amb tapa N°4 (59x40x35)	Passadís	Moble T001
T089	Caixa amb tapa N°4 (59x40x35)	Passadís	Moble T005
T090	Caixa amb tapa N°4 (59x40x35)	Passadís	Moble T001 - 2n prestatge



T091	Caixa amb tapa Nª4 (59x40x35)	Passadís	Moble T163
T092	Caixa amb tapa Nª4 (59x40x35)	Passadís	Moble T163
T093	Caixa amb tapa Nª4 (59x40x35)	Passadís	Moble T163
T094	Caixa amb tapa Nª4 (59x40x35)	Sala petita	Moble T004 - 2n prestatge
T095	Rematxadora	Passadís	Moble T001, dins T081
T096	Porta-cinta adhesiva	Magatzem petit	
T097	Tisores sastre vermelles 24 cm		
T098	Tisores sastre vermelles 24 cm		
T099	Tisores sastre vermelles 24 cm		
T100	Tisores sastre vermelles 24 cm		
T101	Tisores sastre vermelles 24 cm		
T102	Tisores sastre vermelles 24 cm		
T103	Talla-fils negre 12 cm		
T104	Talla-fils negre 12 cm		
T105	Talla-fils negre 12 cm		
T106	Talla-fils negre 12 cm		
T107	Talla-fils verd a talps blancs		
T108	Tisores metàl.liques teixit	Sala petita	Moble T003
T109	Tisores metàl.liques teixit 17 cm	Sala petita	Moble T003
T110	Tisores metàl.liques teixit		
T111	Talla-fils ocell 9 cm		
T112	Talla-fils ocell 9 cm		
T113	Talla-fils ocell 9 cm		
T114	Talla-fils ocell 9 cm		
T115	Talla-fils ocell 9 cm		
T116	Tisores grans paper metàl.liques		
T117	Tisores petites paper metàl.liques		



T118	Tisores zig-zag		
T119	Pinces per enfilar la màquina overlock	Sala petita	T007
T120	Tornavis pla mànec de fusta	Sala petita	Caixa T069 - 2n prestatge
T121	Tornavis pla petit manec verd fosc	Sala petita	Caixa T069 - 2n prestatge
T122	Tornavis palmera d'estrella PH-2x300	Sala petita	Caixa T069 - 2n prestatge
T123	Tornavis pla palmera 1,5x5,5x300	Sala petita	Caixa T069 - 2n prestatge
T124	Tornavis pla palmera 1,2x6,5x300	Sala petita	Caixa T069 - 2n prestatge
T125	Escaire fusta		
T126	Escaire fusta		
T127	Regle gran plàstic Lasercut	Sala petita	Penjat a T003
T128	Teler		
T129	Planxa Sogo		
T130	Planxa blanca Solac		
T131	Base de tall de costura	Sala gran	Sobre T012
T132	Regle metàl·lic	Sala petita	Penjat a T003
T133	Caixa metàl·lica	Sala petita	Moble T004
T134	Caixa metàl·lica	Sala petita	Moble T004
T135	Caixa metàl·lica	Sala petita	Moble T004
T136	Caixa metàl·lica accessoris màquines		
T137	Caixa cartró accessoris màquines		
T138	Caixa cartró accessoris màquines		
T139	Caixa cartró accessoris màquines		
T140	Caixa fusta gran accessoris màquina manual	Passadís	Caixa T081
T141	Caixa fusta petita accessoris màquina elèctrica	Passadís	Caixa T081
T142	Perforador vermell	Passadís	Caixa T081
T143	Allargament 15 metres 4 tomas	Sala petita	Sota T177
T144	Base recta 6 preses	Sala petita	Sota T175



T145	Base recta 6 preses	Sala petita	Ús màquines de cosir
T146	Tisores satre manec negre Castelltort	Sala petita	Moble T003
T147	Tisores satre manec negre Castelltort	Sala petita	Moble T003
T148	Tisores satre manec negre Castelltort	Sala petita	Moble T003
T149	Tisores satre manec negre Castelltort		
T150	Talla-fils morats		
T151	Talla-fils morats		
T152	Talla-fils morats		
T153	Talla-fils morats		
T154	Màquina singer 4411		
T155	Màquina singer 4412		
T156	Overlock Singer 14HD854	Magatzem petit	Taula T175
T157	Tauleta quadrada baixa		
T158	Tauleta quadrada baixa	Magatzem petit	
T159	Ràdio Nikkei		
T160	Taula jardí		
T161	Ordinador, torre, teclat i pantalla		
T162	Moble metàl·lic blanc AMB portes correderes	Sala gran	Entrada
T163	Moble metàl·lic blanc AMB portes correderes	Passadís	
T164	Màquina de cosir Singer Gris 4423	Sala petita	Taula T177
T165	10 Bastidors	Passadís	Caixa T073
T166	Tisores zig-zag	Sala petita	Sobre T094
T167	Tornavis estrella mànec blau	Sala petita	Caixa T135
T168	Braç de planxa	Sala petita	Moble T003 - 3r prestatge
T169	Màquina cosir ALFA 1416	Sala petita	Moble T177
T170	Raspall roba	Sala petita	Moble T004 - 2n prestatge
T171	Cadira gris plàstic	Sala petita	T009



T172	Planxa Rowenta (actual T178)		
T173	Llum flexo metall		
T174	Allargador	Sala petita	T009
T175	Taula màquina de cosir	Sala petita	
T176	Maniquí sastre senyora peu potes negres	Sala gran	Al costat moble T001
T177	Taula màquines de cosir	Sala petita	
T178	Planxa Rowenta (antic T172)		
T179	Ordinador portàtil Compaq	Sobre T162	
T180	Radio Philips	Magatzem petit	
T181	Tornavis ratio 4 puntes	Sala petita	Moble T004 - 1r prestatge
T182	Màquina cosir Carina	Sala petita	Moble T177
T183	Màquina cosir Wertheim EZ	Sala petita	
T184	Màquina cosir Wertheim		
T186	Tisores	Sala petita	Moble T003
T188	Tisores	Sala petita	Moble T003
T189	Tisores		
T190	Tisores		
T192	Tisores		
T193	Lupa	Sala petita	Moble T004
T194	Lupa	Sala petita	Moble T004
T195	Tisores		
T196	Màquina de cosir ALFA	Sala petita	
T198	Escala metall petita	Magatzem petit	
T199	Tisores de paper	Sala petita	Moble T004
T200	Tisores de paper	Sala petita	Moble T004
T201	Tisores de paper	Sala petita	T162
T202	Plantillas taller sashiko	Passadis	Moble T005 caixa T060



T203	Tijeras prym 25 cm	Sala gran	T162
T204	Tijeras prym 25 cm	Sala petita	
T205	Tijeras prym 25 cm	Sala petita	
T206	Tijeras prym 11,5 cm corta hilos	Sala gran	T162
T207	Tijeras prym 11,5 cm corta hilos	Sala petita	
T208	Tijeras prym 11,5 cm corta hilos	Sala petita	
T209	Tijeras prym 11,5 cm corta hilos	Sala petita	
T210	Tijeras prym 11,5 cm corta hilos	Sala petita	
T211	Tijeras prym 11,5 cm corta hilos	Sala petita	
T212	Escaire de plàstic	Sala petita	Penjat a T003
T213	Escaire de plàstic	Sala petita	Penjat a T003
T214	Planxa Taurus Aral 2200	Sala petita	Sobre T050
T215	Planxa Moulinex Principio 10	Sala petita	Sobre T050
T216	Tisores zig-zag	Sala petita	Sobre T050
T217	Moble fusta tallerista	Sala gran	Al costat T032
T218	Rellotge	Sala petita	Paret central
T219	Altaveu Bluetooth	Sala gran	Sobre T217
T220	Escaire de plàstic	Sala petita	Penjat a T003
T221	Escaire de plàstic	Sala petita	Penjat a T003
T222	Tisores Prym 25 cm	Sala petita	Moble T003
T223	Tisores Prym 25 cm	Sala petita	Moble T003
T224	Tisores Prym 25 cm	Sala petita	Moble T003
T225	Tisores Prym 25 cm	Sala petita	Moble T003
T226	Tisores Prym 25 cm	Sala petita	Moble T003
T227	Tisores Prym 25 cm	Sala petita	Moble T003
T228	Tisores Prym 11,5 cm	Sala petita	Moble T003
T229	Tisores Prym 11,5 cm	Sala petita	Moble T003



T230	Tisores Prym 11,5 cm	Sala petita	Moble T003
T231	Tisores Prym 11,5 cm	Sala petita	Moble T003
T232	Tisores Prym 11,5 cm	Sala petita	Moble T003
T233	Tisores Prym 11,5 cm	Sala petita	Moble T003
T234	Llum flexo metall	Sala petita	Sobre T008
T235	Tisores negres Castelltort	Sala petita	Sobre
T236	Tisores negres Castelltort	Sala petita	Sobre
T237	Tisores negres Castelltort	Sala petita	Sobre
T238	Tisores negres Castelltort	Sala petita	Sobre
T239	Tisores negres Castelltort	Sala petita	Sobre
T240	Regla corba Prym	Sala petita	Sobre
T241	Porta conos doble	Sala petita	Sobre
T242	Porta conos doble	Sala grossa	Taula
T243	Cutter per tela	Sala petita	Sobre

## Electrònica/informàtica

cil	Descripció articles	Moble-Ubicació
E001	Armari metàl.lic paret	
E002	Armari metàl.lic paret	
E003	Armari metàl.lic paret	
E004	Armari metàl.lic paret	
E005	Armari metàl.lic AMB Blanc	
E006	Banc de Treball	
E007	Banc de Treball	
E008	Banc de Treball	



E009	Banc de Treball	
E010	Banc de Treball	
E011	Banc de Treball	
E012	Cadira plàstic gris	
E013	Cadira plàstic gris	
E014	Manguito RJ45	E002 porta-P
<b>E015</b>	????	
E016	Cubell c/pedal 25l milenium tatay	
E017	Penjarobes de paret	
E018	Penjarobes de peu blau	
E019	Pissarra Vileda	
E020	Cargol fixe de taula	E007
<b>E021</b>	Ventilador de peu	Aula polivalent
E022	Moble marró AMB 3 prestatges i 2 portes 195x106x40	
E023	Làmpada flexo	Taula E008
E024	Làmpada Lupa	Taula E007
E025	Làmpada flexo	Taula E011
<b>E026</b>	Làmpada flexo	Taula E009
<b>E027</b>	Equip modular amplificador prova 2x15	Porta L
<b>E028</b>	Cadira fusta entapissada	
E029	AFICHE PASO A PASO	
E030	Tornavis PH 1x80 estrella	E003 - D
E031	Tester digital "Drako"	E003 - centre
E032	Mini tester analogic	E003 - G
E033	Alicates de bec curvat grans Wisent	E003 - F
E034	Alicates electr de tall 120mm Wisent	E003 - F
E035	Alicates de bec curvat petits	E003 - F



E036	Alicates de bec curvat petits	E003 - F
E037	Alicates de tall Drako Petit	E003 - F
<b>E038</b>	Alicates crimpar terminals telefònica	
E039	Alicates de bec curvat mitjana Wisent	E003 - F
E040	Alicates crimpar terminales surtid ADSL	E003 - F
<b>E041</b>	Alicates de tall BCM	
E042	Alicates crimpar terminales	E003 - F
E043	Tornavis Drehmax 1.2x8.0x175	E003 - F
E044	Tornavis Drehmax 1.2x6.5x150	E003 - F
E045	Soporte soldador	Taula E007
E046	Tornavis pla 3X100	E003 - D
E047	Tornavis Drehmax 1.2X3.0X120	E003 - D
E048	Caixa electrònica (base endolls fixats)	E007
E049	Cutter Wisent	E003 - D
<b>E050</b>	Joc de tornavisos Drako precisió (negres i grocs)	E001 - A
<b>E051</b>	Soldador	
E052	Joc 12 claus multiusos TOP LINE	E004 - I
E053	Joc de 14 peces, tornavisos i varis precisió	E001 - A
E054	Tornavis mini de carraca	E003 - D
<b>E055</b>	Televisió 15" Tecnimagen	
E056	Tornavis pla 2,5x75	E003 - D
E057	Tornavis pla 2,5x75	E003 - D
E058	Tornavis pla 3,5x100	E003 - D
E059	Tornavis pla 5,5x125	E003 - D
E060	Tornavis estrella llarg	E003 - F
E061	Tornavis tony tt20x100	E003 - D
E062	Tornavis torx "PALMERA"	E003 - D



E063	Tornavís estrella PH 2x100	E003 - F
E064	Tornavís estrella PH 2x100	E003 - D
E065	Tornavís PH 1x80 estrella	E003 - D
E066	Tornavís pla Stanley 3X150	E003 - D
E067	Tornavís 3mm philips 200cm Palmera	E003 - F
E068	Buscapolos	E003 - D
E069	Buscapolos	E003 - D
<b>E070</b>	Soldador elèctric llapis	
<b>E071</b>	Soldador estany Palmera 2 potències	
E072	Tornavís estrella Palmera	E003 - D
E073	Tornavís pla 2,5X75	E003 - D
E074	Clau de tub amb manec mikalor 6"	E004 - I
E075	Tornavís pla petit negre	E003 - D
E076	Tornavís estrella petit negre	E003 - D
E077	Tornavís torx T10 negre	E003 - D
E078	Tornavís torx T10 negre	E003 - D
E079	Tornavís torx T25 negre	E003 - D
E080	Tornavís torx T20 negre	E003 - D
E081	Tornavís torx "PALMERA"	E003 - D
E082	Rellotge	Paret passadís
<b>E083</b>	Bomba desoldadora Blava	
<b>E084</b>	Transformador multipuntes Noru	E001 - I
E085	Allargo 15 metres 4 tomas	E011 - K
E086	Bomba desoldadora rosa	E003 - D
<b>E087</b>	Soldador 'Bahco' 40W	
<b>E088</b>	Desoldador amb perilla 'JBC' 25W	
<b>E089</b>	Soldador Doulec 30w 230v	



<b>E090</b>	Soldador Doulec 30w 230v	
<b>E091</b>	Soldador Doulec 30w 230v	
<b>E092</b>	Soldador Doulec 30w 230v	
<b>E093</b>	Soldador Doulec 30w 230v	
<b>E094</b>	Soldador Doulec 30w 230v	
E095	Soldador Doulec 30w 230v	E004 - G
<b>E096</b>	Soldador Doulec 30w 230v	
<b>E097</b>	Soldador Doulec 30w 230v	
<b>E098</b>	Soldador Doulec 30w 230v	
<b>E099</b>	Soldador Doulec 30w 230v	
<b>E100</b>	Soldador Doulec 30w 230v	
<b>E101</b>	Soldador Doulec 30w 230v	
<b>E102</b>	Tester Silver Sans Palm	
<b>E103</b>	Tester Silver Sans Palm	
E104	Tester Silver Sans Palm	E003 - G
E105	Tester Silver Sans Palm	E003 - G
E106	Tornavís petit pla groc i gris	E003 - D
E107	Caixa 2 elements	Paret
E108	Interruptor diferencial 30 mA/40A	Paret
E109	Pia 6A	Paret
E110	Raspall metal.lic	E003 - D
E111	Pinçes metal.liques	E003 - D
E112	Rotllo cinta desoldadora	E003 - D
E113	Arc de serra	E004 - I
E114	Flexometre 3m Drako	E004 - I
E115	Joc claus allen Draco	E004 - I
<b>E116</b>	Pistola tèrmica	E003 - E

E117	Joc claus anglesas fixes	E004 - I
E118	Clau bec de lloro mòbil Drako	E004 - I
E119	Martell Drako 22/100grs.	E004 - I
<b>E120</b>	Joc 8 Claus Torx C/forat CR-V	
<b>E121</b>	Set 79 bits c/mango MT30657	E004 - I
<b>E122</b>	Joc de sis llimes 120mm RATIO	
<b>E123</b>	Joc Multipuntas precisió Miniatura TIVOLY 35x	E001 - A
E124	Joc tornavisos precisió IRONSIDE	E001 - A
<b>E125</b>	Soldador Llapis DIPE serie 800	
E126	Calaixera per a cargols	E001 - C
E127	Prestatgeria metàl·lica	Aula Polivalent
E128	Compressor + tub + pistola ironside	BRICO
E129	Pelacables descarnador automàtic Salki	E003 - F
E130	Joc de llimes 140mm (3 X 140)	E004 - I
E131	Cutter Drako autoblocant	E003 - D
<b>E132</b>	Polímetre Neo Tools Mod.94-001	
E133	Polímetre Neo Tools Mod.94-001	E004 - G
E134	Polímetre Neo Tools Mod.94-001	E004 - G
E135	Mini Trepant Multi-eines 120 Accesoris K-Mul 2 Drako	E001 - A
<b>E136</b>	Soldador Ironside 703050 negre	
E137	Soldador Ironside 703050 negre	E004 - G
E138	Soldador Ironside 703050 negre	E004 - G
<b>E139</b>	Soldador Ironside 703050 negre	
<b>E140</b>	Soldador Ironside 703050 negre	
E141	Allargo 4 tomes	E011 - K
E142	Calefactor petit orbegozo 2000W	E005
E143	Ulleres protecció EPI Lux Optical	E001 - C

E144	Ulleres protecció EPI Lux Optical	E001 - C
E145	Ulleres protecció EPI Lux Optical	E001 - C
E146	Ulleres protecció EPI Lux Optical	E001 - C
E147	Ulleres protecció EPI Lux Optical	E001 - C
E148	Ulleres protecció EPI Lux Optical	E001 - C
E149	Ulleres protecció EPI Lux Optical	E001 - C
E150	Ulleres protecció EPI Lux Optical	E001 - C
E151	Font alimentació Lab PS3003	Taula E011
E152	Tester piles Roh Battestest 2	E004 - H
E153	Extractor de fums de soldadura HRV6113	E007 Taula
E154	Desoldador Pump Electro DH	E003 - D
E155	Desoldador Pump Electro DH	E003 - D
E156	Televisió/monitor+ carregador	
E157	Soldador Si40	E011-Porta K
E158	Soldador Si40	E011-Porta K
E159	Pistola Compresor	BRICO
E160	Tornavís 1x80 estrella	E003 - D
E161	Tornavís petit pla groc i gris	E003 - D
<b>E162</b>	Alicates tall	
E163	Tornavís gran pla Bako taronja	E003 - F
E164	Tornavís gran Philips Palmera verd	E003 - D
E165	Buscapolos	E003 - D
E166	Pelacables descarnador automàtic Salki	E003 - F
E167	Tester Negre DM830	E004 - G
E168	Tisores electricista vermell	E003 - D
E169	Tisores electricista blau	E003 - D
E170	Tornavís estrella Palmera	E003 - D



E171	Monitor HP ZR2240w	E010
<b>E172</b>	TDT Atom	E002
E173	Televisor JVC LT19DA9BU	E009
E174	AMPLIFICADOR 12v LVPLIN	TAULA E011
<b>E175</b>	BAFLE 2 VIAS ESQUERRA	E003 - E
<b>E176</b>	BAFLE 2 VIAS DERET	E003 - E
E177	Cable USB 3D	E186
E178	Alicates tall 3D	E186
E179	Tornavis Pla 3D	E186
E180	Clau Anglesa simple	E186
E181	Clau anglesa doble	E186
E182	Joc 5 claus Allen	E186
<b>E183</b>	Baqueta	E186
E184	Impressora 3D	E006
E185	Pendrive suport MicroSD+SD 2 GB	E186
E186	Moble suport Impressora 3D	
E187	Rasqueta paletina 3D	E186
E188	USB Pendrive 32GB 3.0	E126 - C
E189	Cable Micro USB 1 Mt	E126 - C
E190	Peu de Rei Mod.Metrica	E004 - I
E191	Util Calibre 100mm	E186
E192	Tornavis doble punta intercanviable Negre	E186
E193	Camara Aukey	CUINA
E194	Camara Aukey	Aula Polivalent
E195	Tripode camara	Aula Polivalent
E196	Tripode camara	CUINA
E197	Auriculars inalambrics	Armari aula

E198	Auriculars inalambrics	Armari aula
E199	Foco iluminacion estudio	CUINA
E200	Foco iluminacion estudio	CUINA
<b>E201</b>	Ordinador proves traspas d'informació Formats	Taula E007
<b>E202</b>	Torre Ordinador ACER	Taula E010
<b>E203</b>	Probador simulador linea telefonica	E002 - P
E204	Multímetre analògic 1	E004 - G
E205	Multímetre analògic 2	E004 - G
E206	Multímetre digital de butxaca	E004 - G
E207	Desoldador metàlic	E003 - D
E208	Joc de 3 brocas	E004 - I
E209	Smartphone 5" IMEI 354296090283504(512)	
E210	Soldador de lapiz temperatura ajustable digital	E004 - G
E211	Multímetro TRMS BEVA DM100B	E004 - G
E212	Pinzas de titanio	E003 - D
E213	Caja de herramientas	E007 - J
E214	Bomba per a desoldar, Electrica	E001 - B
E215	Pinzas de Garra	E003 - D
E216	Pinzas de Garra	E003 - D
E217	tornavis Gamebit	E003 - D
E218	tercera mà amb braços flexibles	Mesa E002
E219	Ventilador de peu Obergozo	
E220	Tester USB	E010
E221	Tester LEDs TV	E003
E222	Catífeta de silicona per a Soldadura	E004 - G
E223	Cable HDMI	E010
E224	Cable HDMI	E010



E225	Cable PS/2 a USB	E004 - G
E226	Cargador de Pilas AA-AAA USB	E004 - G
E227	Juego de Puntas de prueba para multímetro (24 Piezas)	E001 - A
E228	Multímetro digital - osciloscopio	E004 - G
E229	Soldador 60W Digital Negro	E004 - G
E230	Soldador 60W Digital Negro	E004 - G
E231	Tester LEDs TV	E003 - E
E232	Soldador de Arco AWithZ	E003 - E
E233	Osciloscopio FLUKE 123 Scopemeter	
E234	Ventilador de peu Obergozo	INTERCAMBIO
E235	Estacion de Aire Caliente 858D	
E236	Estractor de Estaño Grande Azul	
E237	Microscopio Digital	
E238	Kit de Herramientas iFixit	
E239		
E240		
E241	Soldador Ajustable 90W Digital Verde YH5	E003-A
E242	Soldador Azul con rueda regulable	E003-A
E243	Soldador Amarillo 40W centro de ceramica	E003-A



## ANNEX B: DESCRIPCIÓ DEL TREBALL DE CAMP D'ACTUALITZACIÓ DE LA BASE DE DADES MILLOR QUE NOU

---

L'objecte d'aquesta activitat serà desenvolupar i l'actualitzar les dades de la web [millorquenou.cat](http://millorquenou.cat). Cal que es confirmi l'existència dels establiments recopilats i es faci una cerca de nous comerços dedicats a la reparació, a la compravenda de segona mà i/o al lloguer d'objectes.

S'entendrà com administradors els responsables de la campanya per part de l'AMB i com a adjudicatari els encarregats d'actualitzar la web i d'elaborar el treball de camp.

Per tal de poder confirmar les dades actuals, els administradors facilitaran a l'adjudicatari la informació recopilada en una base de dades fins el moment, separada per municipis i en format excel.

S'haurà de confirmar via telefònica, si segueix vigent l'activitat dels comerços ja continguts en la base de dades. Si hi ha qualsevol canvi o s'ha afegit informació nova, caldrà assenyalar-ho en vermell al mateix full excel per facilitar el posterior traspàs de dades.

L'adjudicatari aprofitarà la trucada per realitzar una enquesta curta respecte el coneixement de la campanya i l'estat actual del sector al que es dedica.

Un cop l'administrador hagi repassat els excels actualitzats, l'adjudicatari haurà de traspasar les noves dades a la web.

L'àmbit territorial és una part de l'Àrea Metropolitana de Barcelona (AMB), concretament, els 3 municipis més grans. En total, s'ha calculat que s'hi ha de destinar 35 jornades de treball de 8 hores en horari comercial, tant si les fa una sola persona com si es treballa amb un equip més nombrós.

Els administradors facilitaran material de presentació de la campanya com fulletons, guies d'adreces realitzades i aparicions als mitjans de comunicació escrits.

L'adjudicatari haurà de recórrer els municipis de l'AMB de la zona corresponent amb l'objectiu de trobar comerços que no estiguin inclosos. Els hi explicarà en què consisteix la campanya i si volen cedir les seves dades per a que s'inclouguin a la web i, si es dona el cas, a la Guia en paper. També servirà per confirmar la continuació de l'activitat d'aquells comerços que no s'han pogut contactar per telèfon.

És imprescindible el vistiplau dels responsables del comerç per poder fer difusió de la seva adreça. Sinó no s'inclourà en el recull.



Els tipus de comerços requerits són tallers de reparacions, de venda o compravenda de 2a mà i de lloguer d'objectes domèstics. Els comerços han de donar aquest tipus de servei a ciutadans particulars. Queden exclosos els que es dediquin a donar serveis a empreses o no tinguin una seu física cara al públic com ara telèfons d'urgències.

Entenem per reparadors aquells que es dediquen a reparar o restaurar:

- Bicicletes o patinets
- Calçat
- Climatització (Calderes de calefacció, aire condicionat, escalfadors)
- Equips informàtics (torres i portàtils, escàners, impressores, consoles de videojocs)
- Joies
- Lampisteria, Fontaneria, Electricitat
- Línia Blanca (Neveres, Rentadores, rentavaixelles)
- Línia marró (So, TV, vídeo, DVD)
- Mobles
- Petits Aparells Elèctrics (batedores, planxes, assecadors, torradores ,,,)
- Persianes
- Relotges
- Roba
- Tancaments (finestres, portes)
- Telefonia (incloent mòbils i tauletes)
- Tapisseria
- Altres (equips fotogràfics, màquines de cosir; màquines de bricolatge, material esportiu; instruments musicals, modelisme o joguines, paraigües, objectes de decoració, obres d'art, llibres, ceràmiques i porcellanes, etc.)

Per botigues de segona mà aquelles que compren i/o venen:

- Antiguitats
- Bicicletes
- Electrodomèstics amb tares
- Electrodomèstics (Línia blanca, línia marró, petits electrodomèstics, telefonia)
- Informàtica
- Joieria i rellotgeria
- Llibres
- Mobles i objectes segona mà
- Musica o instruments musicals
- Roba (Adults i nadons)
- Altres (col·leccionisme, videojocs, màquines de cosir, esports, consoles, GPS, etc)

Per botigues que lloguen objectes com:

- Bicicletes o patinets

- Electrodomèstics (Eines, consoles)
- Roba
- Altres (instruments, videojocs)

De cada comerç cal recopilar :

- Nom del Taller/Botiga: Nom públic del comerç, no interessa el que consta al registre fiscal
- Nom i cognom del responsable
- Domicili de l'establiment
- Municipi. I districte municipal en el cas de Barcelona
- Codi postal
- Telèfon
- Correu electrònic (revisar que funcioni)
- Web (revisar que funcioni)
- Descripció de l'activitat: explicació de quines coses es reparen, especificant les marques quan sigui necessari. I quines coses es compren, venen o recullen.

La informació recopilada, en format excel, haurà de seguir les pautes següents:

- Nom Comerç (cada paraula amb majúscula) Ex: Green Bikes
- C. Carrer, nº (Abreviació del tipus de via, espai, nom del carrer en majúscula per cada paraula, una coma, espai i número del carrer) Ex: C. Ataülf, 8
- Números del telèfon agrupats de 3 en 3 Ex: 933 151 375

Un cop l'administrador hagi repassat els excels amb els nous comerços, l'adjudicatari haurà de traspasar les noves dades a la web.

L'adjudicatari haurà de visitar el comerços convenientment identificat com a representant de l'AMB per aquest encàrrec concret.

Caldrà indicar en un mapa (en format paper o digital) el recorregut que s'ha fet a cada municipi.

El retorn de la informació recollida haurà de ser en format excel amb les dades de cada comerç. El retorn de la informació es podrà dur a terme progressivament, un cop finalitzat el treball de camp específic a cada municipi o districte. No caldrà esperar a la finalització del contracte.

L'adjudicatari facilitarà un telèfon mòbil de contacte del coordinador del treball camp perquè hi ha d'haver un contacte permanent per la resolució de possibles problemes o dubtes.



## ANNEX C: MANUAL DEL SISTEMA DE GESTIÓ AMBIENTAL DEL LOCAL MILLOR QUE NOU

---

### 0. PRESENTACIÓ.

Reparat millor que nou és un servei de suport i assessorament gratuït als ciutadans per tal que es puguin reparar ells mateixos alguns aparells i objectes. El projecte s'emmarca dins de l'estratègia global de l'Àrea Metropolitana de Barcelona (AMB) de promocionar la reparació d'objectes i els mercats d'intercanvi com a mecanismes per evitar la generació de residus.

El principal objectiu és el de facilitar a tots els ciutadans majors d'edat dels 36 municipis que integren l'Àrea Metropolitana de Barcelona, la possibilitat d'aprendre a allargar la vida útil d'objectes i aparells mitjançant la seva reparació i/o restauració, contribuint amb la reducció de residus i impactes sobre el medi ambient i fomentant l'estalvi. Es tracta d'un servei d'assessorament diari de reparacions d'objectes i tallers monogràfics setmanals.

El servei posa a disposició dels usuaris unes instal·lacions equipades amb una zona d'atenció ciutadana, una zona de taller amb les eines necessàries i especialistes que ofereixen assessorament de quatre especialitats (electricitat, electrònica, bricolatge, fusteria i reparació de bicicletes), que indiquen quina metodologia i eines utilitzar en tot el procés d'auto-reparació.

Es realitzen tallers monogràfics de temàtiques variades i enfocades a les necessitats de la llar i a la reutilització d'objectes, com son: iniciació a la electricitat i electrònica, lampisteria, restauració de mobles, costura amb roba en desús, taller de fabricació de làmpades mitjançant la reutilització d'objectes, reparació d'equips informàtics.

### 1. OBJECTE I CAMP D'APLICACIÓ.

#### 1.1.OBJECTE

El Manual de Gestió Ambiental té per objecte descriure el Sistema de Gestió implantat i orientar sobre la documentació relacionada amb el mateix.

El sistema de gestió ambiental implantat permet:

- establir, implementar i millorar el sistema de gestió ambiental
- assegurar la conformitat amb la seva política ambiental establerta.
- demostrar la conformitat de la gestió ambiental realitzada amb la norma ISO 14001.

## 1.2. ABAST DEL SISTEMA

L'abast del Sistema inclou el "Suport i assessorament als ciutadans en la reparació d'aparells i objectes" a les instal·lacions del carrer Sepúlveda 45 i 47 de Barcelona.

## 2. NORMES PER A LA CONSULTA.

En el disseny i implantació del Sistema de Gestió Ambiental s'han considerat les normes següents:

ISO 14001:2004 i següents

ISO 19001:2002 i següents

## 3. TERMES I DEFINICIONS.

En la documentació del Sistema de Gestió Ambiental s'apliquen les següents definicions extretes de la pròpia norma:

**Auditor:** Persona amb competència per portar a terme una auditoria.

**Millora continua:** Procés recurrent d'optimització del sistema de gestió ambiental per aconseguir millores en el comportament ambiental global de forma coherent amb la política ambiental.

**Acció correctiva:** acció per eliminar la causa d'una no conformitat detectada.

**Document:** Informació i el seu medi de suport

**Medi ambient:** Entorn en el qual opera l'organització, inclosos l'aire, l'aigua, el sòl, els recursos naturals, la flora, la fauna, els éssers humans i les seves interrelacions.

**Aspecte ambiental:** Element de les activitats, productes i serveis de l'organització que pot interactuar amb el medi ambient.

**Impacte ambiental.** Qualsevol canvi en el medi ambient, ja sigui advers o beneficiós, com a resultat total o parcial dels aspectes ambientals de l'organització.

**Sistema de gestió ambiental (SGA):** Part del sistema de gestió de l'organització, emprat per desenvolupar i implementar la seva política ambiental i gestionar els seus aspectes ambientals.

**Objectiu ambiental:** Fi ambiental de caràcter general coherent amb la política ambiental, que l'organització s'estableix.

**Comportament ambiental:** Resultats mesurables de la gestió que fa una organització dels seus aspectes ambientals

**Política ambiental:** Intencions i direcció generals de l'organització relacionades amb el seu comportament ambiental, com les ha expressat formalment l'alta direcció.

**Fita ambiental:** Requisit detallat aplicable a l'organització que té el seu origen en els objectius ambientals i que es necessari establir i complir per aconseguir aquests objectius.

**Part interessada:** Persona o grup que té interès o està afectat pel comportament ambiental de l'organització.

**Auditoria interna:** Procés sistemàtic, independent i documentat per obtenir evidències de l'auditoria i avaluar-les de manera objectiva a fi de determinar l'extensió en que es compleixen els criteris d'auditoria del sistema de gestió ambiental fixat per l'organització.

**No conformitat:** Incompliment d'un requisit

**Acció preventiva:** Acció per eliminar la causa d'una no conformitat potencial.

**Prevenició de la contaminació:** Utilització de processos, pràctiques, tècniques, materials, productes, serveis o energia per evitar, reduir o controlar (en forma separada o en combinació) la generació, emissió o descàrrega de qualsevol tipus de contaminant o residu, a fi de reduir impactes ambientals adversos.

**Procediment:** Forma especificada de portar a terme una activitat o procés.

**Registre:** Document que presenta resultats obtinguts, o proporciona evidència de les activitats realitzades.

## 4. REQUISITS DEL SISTEMA DE GESTIÓ AMBIENTAL.

### 4.1. REQUISITS GENERALS.

La organització del servei REPARAT MILLOR QUE NOU ha establert un sistema de gestió ambiental l'abast del qual s'ha definit a l'apartat 1.2

El sistema està documentat, implantat i es manté i millora contínuament segons es descriu



als diferents apartats d'aquest manual.

#### 4.2. POLÍTICA AMBIENTAL.

El Director del Projecte, com a màxim responsable del servei, estableix i aprova la Política Ambiental i s'assegura de que aquesta:

es apropiada a la naturalesa, magnitud i impactes ambientals de les activitats, productes i serveis.

inclou el compromís de millora continua i prevenció de la contaminació.

conté el compromís de complir els requisits legals aplicables, i aquells requisits que l'organització subscriu, relacionats amb els aspectes ambientals.

proporciona el marc per establir i revisar els objectius i les fites ambientals.

El Director del Contracte posa a disposició els mitjans necessaris per tal que la Política Ambiental estigui documentada, comunicada i compresa per tot el personal per tal de que sigui conscient de les seves obligacions individuals en matèria de medi ambient.

Tanmateix aporta els mitjans necessaris per tal de que estigui a disposició del públic i de les parts interessades.

La Política Ambiental s'estableix en el document POLÍTICA AMBIENTAL (PA):

#### 4.3. PLANIFICACIÓ.

##### *Aspectes ambientals*

EL PROCEDIMENT D'IDENTIFICACIÓ I VALORACIÓ DELS ASPECTES AMBIENTALS (PR-001) estableix la metodologia per a la identificació i valoració dels aspectes ambientals associats a les activitats realitzades.

El procediment permet determinar aquells aspectes que poden tenir un impacte significatiu sobre el medi ambient i que seran nomenats aspectes ambientals significatius.

Els aspectes ambientals identificats són considerats a l'hora d'establir els objectius de millora per tal de reduir l'impacte de l'organització sobre el medi ambient.

##### *Requisits legals i altres requisits*



El PROCEDIMENT D'IDENTIFICACIÓ DELS REQUISITS LEGALS (PR-002) estableix la metodologia per a l'identificació legals aplicables.

Aquest procediment contempla també el seguiment i registre d'aquests requisits així com el que l'organització subscrigui de manera voluntària.

#### *Objectius, fites i programes*

Les responsabilitats i metodologia per l'establiment i planificació dels objectius es defineix al PROCEDIMENT D'ESTABLIMENT D'OBJECTIUS (PR-003).

Els Objectius són difosos als nivells implicat de l'organització a través de qualsevol dels canals de comunicació establerts PROCEDIMENT DE COMUNICACIÓ (PR-005).

#### **4.4. IMPLEMENTACIÓ I OPERACIÓ.**

##### *Recursos, funcions, responsabilitat i autoritat*

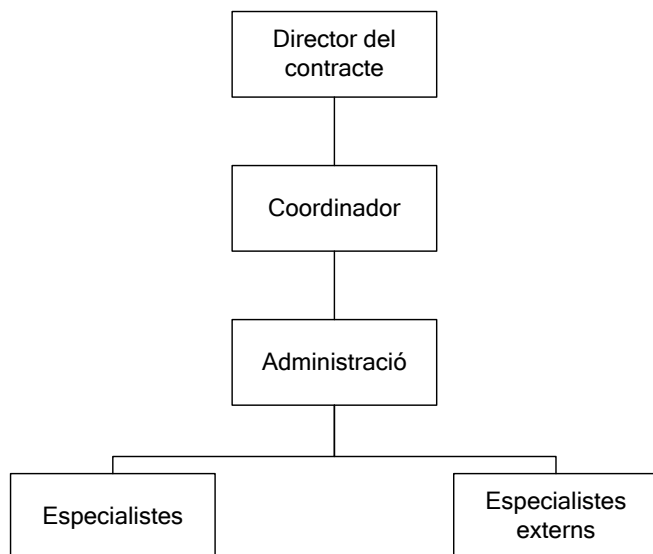
El Director del Contracte es compromet a dotar a l'organització dels recursos suficients, essencials per implementar, mantenir i millorar el sistema de gestió ambiental.

El Coordinador es la persona designada per:

assegurar-se de que el sistema de gestió ambiental s'estableix, implementa i manté d'acord amb els requisits de la norma de referència.

informar al Director del Contracte sobre el funcionament del sistema per a la seva revisió, incloent les recomanacions per la millora.

L'organització s'estructura de la següent manera:



Al marge d'altres que puguin tenir, les funcions, responsabilitats i autoritats de cada lloc de treball en relació a la gestió ambiental es defineixen a les fitxes de DESCRIPCIÓ DEL LLOC DE TREBALL (DLT-001 a DLT-007).

#### *Competència, formació i conscienciació*

L'organització ha determinat la competència i coneixements necessaris per a cada lloc de treball. Aquesta informació és descrita a les fitxes de DESCRIPCIÓ DEL LLOC DE TREBALL (DLT-001 a DLT-007).

El Coordinador és responsable de que el personal que incorpori al servei compleixi amb la competència definida en aquestes fitxes.

La competència del personal es podrà completar a través de formació interna. El PROCEDIMENT DE FORMACIÓ (PR-004) descriu la metodologia per la determinació de les necessitats, impartició de la formació i avaluació de la seva eficàcia.

#### *Comunicació*

El següent quadre defineix els canals establerts per assegurar les comunicacions internes, entre els diferents nivells de l'organització; i externes, amb els usuaris i altres parts interessades externes.

Tipus de comunicació	canal de comunicació	informació comunicada
Interna descendent	Reunions Oral	Política Objectius

	Correu electrònic Cartells	Procediments Seguiment indicadors
Interna horitzontal	Reunions Oral Correu electrònic	Seguiment indicadors Accions correctives Accions preventives
Interna ascendent	Reunions Oral Correu electrònic Enquestes	Suggeriments No conformitats Seguiment indicadors
Externa	Bloc Bústia de suggeriments Oral Correu electrònic Cartells	Política Informació sobre els aspectes ambientals Bones pràctiques Suggeriments Queixes

El PROCEDIMENT DE COMUNICACIÓ (PR-005) estableix la metodologia per rebre i tractar les opinions dels usuaris i del personal envers el servei i en concret sobre els aspectes ambientals d'aquest.

L'organització decideix fer pública informació relativa als aspectes ambientals a través del blog del servei.

### *Documentació*

La documentació del sistema de gestió ambiental inclou:

- Política.
- Objectius
- Manual de Gestió.
- Procediments
- Registres
- Documents relacionats

### *Control dels documents*

El control dels documents es realitza mitjançant la metodologia descrita al PROCEDIMENT DE CONTROL DE LA DOCUMENTACIÓ (PR-006). El procediment té en compte:

- la aprovació de la documentació prèviament a la seva emissió
- la revisió, actualització i aprovació de les modificacions
- la identificació dels canvis i estat de revisió
- distribució i accessibilitat de la documentació
- control de la llegibilitat i identificació de la documentació
- control de la documentació externa



gestió de la documentació obsoleta

#### *Control operacional.*

El control operacional relacionat amb la gestió del residus es defineix al PROCEDIMENT DE GESTIÓ DE RESIDUS (PR-007). El PROCEDIMENT DE CONTROL DELS EXTINTORS (PR-016) defineix les comprovacions a realitzar com a usuari dels extintors.

El control operacional de la resta d'aspectes ambientals, en especial els considerats com a significatius, es realitza a través de la sensibilització del personal i l'establiment de BONES PRÀCTIQUES AMBIENTALS (BPA).

#### *Preparació i resposta davant emergències*

El PROCEDIMENT D'ACTUACIÓ EN CAS D'INCENDI (PR-008) estableix les consignes a seguir en cas d'incendi a l'establiment.

Al PROCEDIMENT D'EMMAGATZEMATGE DE PRODUCTES (PR-009) es defineixen les mesures per a la prevenció de vessaments i accidents derivats de l'emmagatzematge de productes, així com les actuacions a seguir en cas de vessament. Aquest procediment es d'aplicació per als productes líquida i en pols, que son els susceptibles patir un vessament.

### 4.5. VERIFICACIÓ.

#### *Seguiment i medicació*

Els aspectes ambientals susceptibles de generar impacte en el medi ambient són sotmesos a seguiment i control, a fi de minimitzar l'impacte negatiu en el medi ambient. Els controls es defineixen als procediments:

PROCEDIMENT DE GESTIÓ DE RESIDUS (PR-007)  
PROCEDIMENT DE CONTROL DELS APARELLS REPARATS (PR-010)  
PROCEDIMENT DE CÀLCUL D'INDICADORS AMBIENTALS (PR-011)

Els equips de seguiment i medicació que s'utilitzen estan controlats segons el PROCEDIMENT DE CONTROL DELS EQUIPS DE MEDICACIÓ (PR-012) per assegurar que es mantenen calibrats o verificats.

#### *Avaluació del compliment legal*

El PROCEDIMENT D'IDENTIFICACIÓ DELS REQUISITS LEGALS (PR-002), a més de la identificació legals aplicables, contempla també el seguiment i avaluació del seu compliment.

### *No conformitat, acció correctiva i acció preventiva*

El PROCEDIMENT DE TRACTAMENT DE LES NO CONFORMITATS (PR-013) descriu el tractament que es segueix amb les no conformitat i com s'estableixen les accions correctives per eliminar la causa de la ha generat per evitar que es torni a repetir

El procediment contempla, a més, l'establiment d'accions preventives per eliminar les causes de no conformitats potencials i prevenir que esdevinguin no conformitats.

### *Control dels registres*

Al PROCEDIMENT DE CONTROL DE LA DOCUMENTACIÓ (PR-006) s'estableix la metodologia per a l'identificació, codificació i control dels registres.

A cada procediment s'indiquen els registres que deriven de la seva aplicació, la codificació, on s'arxiva, el temps d'arxiu i el responsable.

### *Auditoria interna*

Es realitzen auditories internes del sistema de gestió per determinar si el seu funcionament és correcte, si és conforme amb els requeriments de la norma, si està implantat i es manté de manera eficaç, així com auditar el compliment de les obligacions legals i el comportament ambiental. La metodologia per a la realització de les auditories es defineix al PROCEDIMENT D'AUDITORIA (PR-014).

## **4.6. REVISIÓ PER LA DIRECCIÓ.**

El Sistema de Gestió es revisa segons la metodologia establerta al PROCEDIMENT DE REVISIÓ DEL SISTEMA (PR-015) amb l'objectiu de comprovar la seva conveniència, adequació i eficàcia continua. La revisió inclou l'avaluació d'oportunitats de millora i la necessitat d'efectuar canvis en el sistema de gestió ambiental, incloent la Política, els objectius i les fites ambientals.

**ANNEX D. PERSONAL ADSCRIT AL SERVEI**

NOM	ANTIGÜITAT	CATEGORIA	NIVELL	SALARI BRUT 40H/SETMANA
Treballador 1	14/10/2024	TÉCNICO 2ª	NIVEL 6	19.992,00
Treballador 2	21/05/2009	OFICIAL 1ª	NIVEL 7	19.992,00
Treballador 3	16/09/2024	TÉCNICO 2ª	NIVEL 6	20.000,00
Treballador 4	14/11/2025	TÉCNICO 2ª	NIVEL 6	18.000,00
Treballador 5	20/09/2025	TÉCNICO 2ª	NIVEL 6	18.000,00
Treballador 6	29/11/2025	TÉCNICO 2ª	NIVEL 6	18.000,00
Treballador 7	17/03/2025	TÉCNICO 2ª	NIVEL 6	18.000,00
Treballador 8	14/10/2024	TÉCNICO 2ª	NIVEL 6	18.504,00
Treballador 9	14/10/2024	TÉCNICO 2ª	NIVEL 6	18.504,00
Treballador 10	23/04/2025	TÉCNICO 2ª	NIVEL 6	18.000,00
Treballador 11	05/11/2024	TÉCNICO 2ª	NIVEL 6	18.000,00
Treballador 12	07/02/2022	TÉCNICO 2ª	NIVEL 6	18.671,16

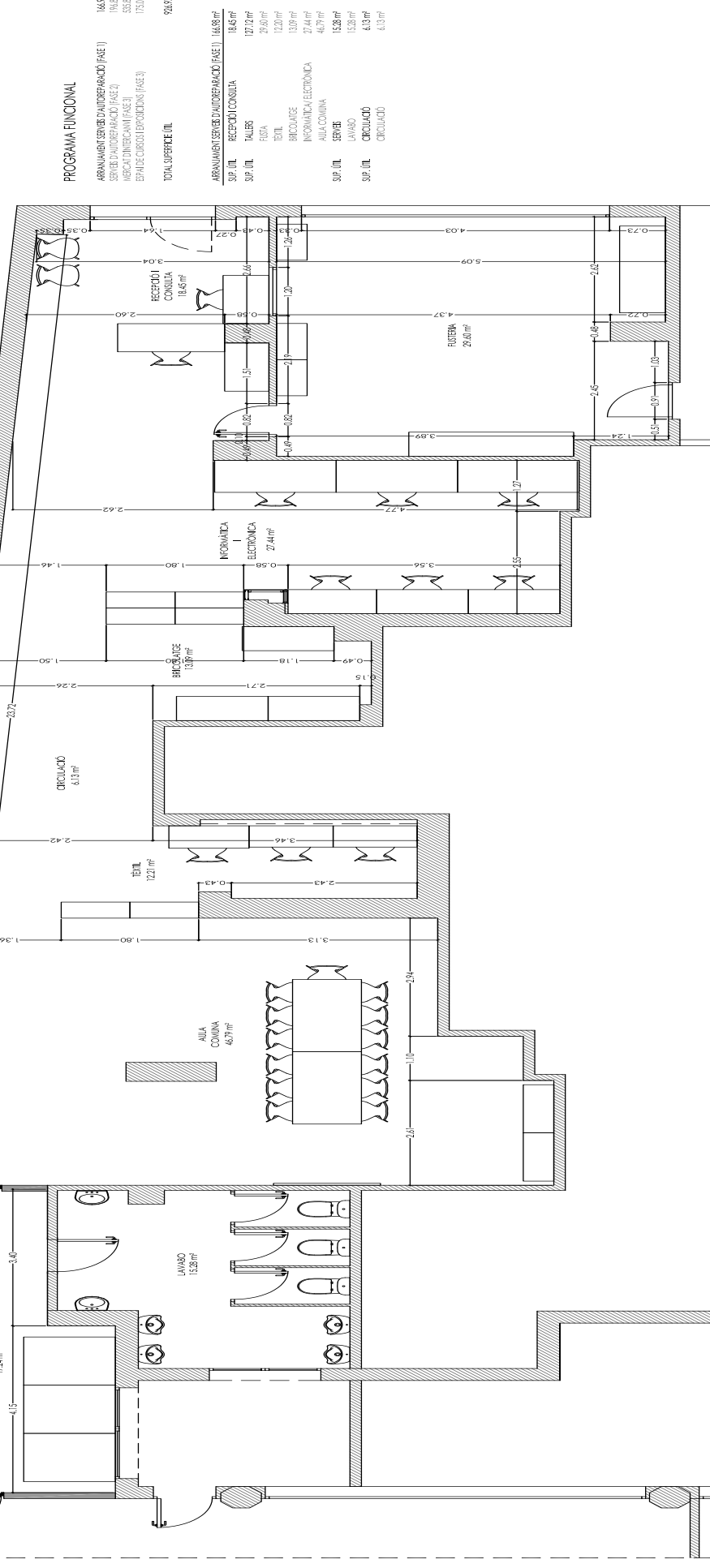
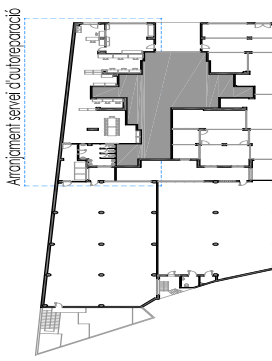
## ANNEX E. PLÀNOLS DE L'ESPAI

REY GARCIA, Norma (1 de 2)  
Tècnica superior Prevenció i Planificació DSPGR  
Data signatura : 05/03/2026 13:24:44  
HASH:339763FBEEF2709865104985080AB0E0CDFACCO

MILLIANS SANZ, Víctor Luis (2 de 2)  
Cap de Servei Prevenció i Planificació  
Data signatura : 06/03/2026 10:14:23  
HASH:339763FBEEF2709865104985080AB0E0CDFACCO







PROGRAMA FUNCIONAL

ARRANJAMENT SERVEI D'AUTOREPARACIÓ (FASE I)	166.89 m²
SERVEI D'AUTOREPARACIÓ (FASE 2)	194.85 m²
MERCAT D'INTERCANVI (FASE 3)	533.82 m²
ESPALDE CURSOS I EXPOSICIÓ (FASE 3)	173.07 m²
TOTAL SUPERFÍCIE ÚTIL	968.63 m²

ARRANJAMENT SERVEI D'AUTOREPARACIÓ (FASE I)	166.89 m²
SUP. ÚTIL RECEPTIÓ CONDUITA	127.72 m²
SUP. ÚTIL PALERS	29.60 m²
FIBRA	12.20 m²
TEXTIL	13.09 m²
BROCAGE	27.44 m²
INFORMÀTICA ELECTRONICA	46.79 m²
AILLA COCINA	46.79 m²
SUP. ÚTIL SERVEI	15.28 m²
LAVABO	15.28 m²
SUP. ÚTIL CIRCULADÓ	6.13 m²
CIRCULADÓ	6.13 m²

Planta Arranjament Servei d'Autoreparació



100% VELL

- 1 PAVIMENT CONTINUU SISTEMA COMPACTE (RAL o definitiu)
  - 2 REVESTIMENT D'ACER INOXIDABLE
  - 3 ENQUIJAT PINTAT
- NOTA: La intervenció contempla la reparació i el pintat de les portes i el pati. Les zones amb humitats es tractaran amb pintura hidròfuga



Planta de distribució i materials Mercat d'intercanvi

