

Memòria i Plec de Clàusules tècniques particulars del pla de reparació i manteniment dels camins asfaltats del terme municipal d'Aitona.



Actuacions corresponents a l'any 2026.

SERVEIS TÈCNICS
AJUNTAMENT D'AITONA

Joan Sedó
Arquitecte municipal
Ajuntament Aitona

Promotor:
AJUNTAMENT D'AITONA
CIF P-2504600-D
C/ Major núm. 6, 25182 Aitona
secretaria@ajuntamentaitona.cat

Original signat per:

Joan Sedó Solé
Ajuntament d'Aitona - CIF P2504600D
Signatura realitzada en data 18/03/2026 14:15:36+01:00

Mònica Camí Tufet
Ajuntament d'Aitona - CIF P2504600D
Signatura realitzada en data 18/03/2026 14:19:19+01:00

Serveis
Administració
o Electronica

Digitally signed by
Serveis Administració
Electronica
Date: 2026.03.22
13:09:29 CET

Identificador unívoc: 51db8501-8614-4ba7-84c7-4236f4f447c0
Identificador unívoc de l'origen: X2026000168
Estat d'elaboració: Original
Naturalesa del document origen: Original

URL de descàrrega del document: <https://aitona.e-registre.cat/OAC/ValidarDoc.jsp?idioma=ca&guid=51db8501-8614-4ba7-84c7-4236f4f447c0> generat el 22/0...

Ajuntament d'Aitona
Òrgan: Secretaria
Títol: PLEC_CLAUS PPT ANONIMITZAT
Origen del document: Administració
Codi Segur de Verificació: 51db8501-8614-4ba7-84c7-4236f4f447c0



Plec de Clàusules tècniques particulars del pla de reparació i manteniment dels camins asfaltats del terme municipal d'Aitona.

OBJECTE DE L'ACTUACIÓ

L'objecte del projecte és la definició, justificació i valoració dels treballs necessaris per deixar en condicions òptimes una sèrie de camins pavimentats amb regs asfàltics, que cada any s'omple de sots. Aquests camins són de titularitat municipal i comuniquen la localitat d'Aitona amb els camps de conreu, en el terme municipal d'Aitona, a la comarca del Segrià.

SITUACIÓ ACTUAL

L'àmbit de l'actuació són els camins del terme municipal d'Aitona referenciats al quadre d'amidaments, als quals cal fer actuacions de manteniment.

METODOLOGIA UTILITZADA

Les prescripcions i directrius a complir en el projecte són:
Reforç de tot l'àmbit, utilitzant "Manual de Pavimentos Asfálticos para Vías de Baja Intensidad de Tráfico".
Estudi d'organització dels treballs.
Reposició dels serveis que s'afectin en l'execució dels treballs.

DESCRIPCIÓ DE LA SOLUCIÓ ADOPTADA

L'àmbit de l'actuació abasta els camins esmentats que requereixen una reparació amb emulsió bituminosa ECR-2 i àrids per soteig. Hom estima en **29,94 tones d'ECR-2** les necessàries per fer el manteniment als camins, en el benentès que la distribució d'aquesta actuació no pot ser homogènia per metre lineal de camí, sinó que s'ha de fer l'aportació en funció de la necessitat d'actuació en cada punt de reparació.

Prèviament al soteig es procedirà a un escombrat amb mitjans mecànics de tota la longitud del camí.

No s'han detectat sots molt profunds, que necessitin d'un reblert previ de totu compactat al 98% del PM fins a cota sota paviment d'aglomerat. En aquests camins tampoc s'han detectat flonjalls que necessitin d'una reparació. Per tant

Original signat per:

Joan Sedó Solé
Ajuntament d'Aitona - CIF P2504600D
Signatura realitzada en data 18/03/2026 14:15:36+01:00

Mònica Camí Tufet
Ajuntament d'Aitona - CIF P2504600D
Signatura realitzada en data 18/03/2026 14:19:19+01:00

Identificador unívoc: 51db8501-8614-4ba7-84c7-4236f4f447c0
Identificador unívoc de l'origen: X2026000168
Estat d'elaboració: Original
Naturalesa del document origen: Original
Naturalidat del document: Original

Ajuntament d'Aitona
Òrgan: Secretaria
Títol: PLEC_CLAUS PPT ANONIMITZAT
Origen del document: Administració
Codi Segur de Verificació: 51db8501-8614-4ba7-84c7-4236f4f447c0 generat el 22/0...
URL de descàrrega del document: <https://aitona.e-registre.cat/OAC/ValidarDoc.jsp?idioma=ca&guid=51db8501-8614-4ba7-84c7-4236f4f447c0>





tampoc es preveuen partides de reblert amb material seleccionat per reparar els flonjalls esmentats.

El càlcul de les tones d'ECR2 necessàries es fa per cada camí com a mitjana de l'actuació, requerint en conjunt 0.8 T/km d'aportació d'emulsió segons es reflexa al quadre d'amidaments. Malgrat això hi pot haver tramades de camins amb una aportació superior o inferior en funció de l'estat de deteriorament de cada camí, però la mitjana es mantindrà en les 0,8 T/km.

A l'annex d'amidaments dels camins hi ha l'amidament de les tones d'ECR2 que cal aplicar desglossades per camí. No s'admetrà una quantitat inferior de tones d'ECR2.

No s'admetrà una facturació superior de tones d'ECR-2 a la prevista, tret que hi hagi una deterioració sobrevinguda dels camins. En aquest cas, abans d'iniciar-se els treballs caldrà efectuar un nou replanteig d'aquestes, que haurà de rebre el vistiplau dels serveis tècnics municipals.

Hi ha unes tramades al camí de Burgebut, Penarroja i Sarroca que estan més deteriorades degut a l'intens trànsit que suporta i unes reparacions efectuades amb anterioritat que requereix refer el doble tractament superficial. De la mateixa manera cal efectuar la reparació amb triple tractament al camí de la Torre Roca. Aquestes actuacions necessiten d'un lleuger perfilat de la base de tot-ú, amb estesa refinat i compactat del mateix per poder fer l'acabat amb el doble o triple tractament superficial, segons el cas, per poder deixar el camí amb condicions. Aquest perfilat està inclòs al preu de la partida de paviment.

Original signat per:

Joan Sedó Solé
Ajuntament d'Aitona - CIF P2504600D
Signatura realitzada en data 18/03/2026 14:15:36+01:00

Mònica Camí Tufet
Ajuntament d'Aitona - CIF P2504600D
Signatura realitzada en data 18/03/2026 14:19:19+01:00

LLISTAT CAMINS REG ASFÀLTIC - ACTUACIONS DE SOTEIG 2026

NÚM.	NOM DEL CAMÍ	Longitud real (m)	Amplada mitjana asfalt (m)	Longitud a tractar amb soteig (km)	Tones per Km en funció estat T/Km	Soteig Tones estimades ECR2 i àrid (T)	Escobrat previ soteig (km)
1	FECSA	1.878	4	1.878	0.8	1.5	1.878
2	PLANS	2.595	3	0.000	0.0	0	0.000
3	ÀNIMES	1.311	3.5	0.000	0.0	0	0.000
4	MOTOCROSS	0.710	3	0.000	0.0	0	0.000
5	CARRATALA DEL MIG	1.683	3	1.683	0.8	1.35	1.683
6	BANDES DESAIGÜE (BAIXADA INICIAL)	0.230	4	0.230	0.8	0.18	0.230
7	BANDES BAIX (TRAM ASFALTAT)	0.750	3	0.750	0.8	0.6	0.750
8	BANDES MIG (TRAM ASFALTAT)	0.690	3	0.690	0.8	0.55	0.690
9	VALL DE GRAU	2.551	5	0.000	0.0	0	0.000
10	SAIDÍ	4.080	5	0.000	0.0	0	0.000
11	MONTFRED DE BAIX	1.710	4	0.000	0.0	0	0.000
12	SERRABRISA (TRAM ASFALTAT)	1.082	3.5	0.000	0.0	0	0.000
13	FRAGA	3.933	5	0.000	0.0	0	0.000
14	CEMENTIRI	0.197	4	0.000	0.0	0	0.000
15	AIXANDONS	0.615	3.5	0.615	0.8	0.49	0.615
16	AIXANDONS cont.1	0.060	3.5	0.060	0.8	0.05	0.060
17	AIXANDONS cont.2	0.195	3.5	0.195	0.8	0.16	0.195
18	LLARDECANS	5.820	5	5.820	0.8	4.66	5.820
19	VILARS DE DALT	1.597	3	1.597	0.8	1.28	1.597
20	VILARS DE BAIX (TRAM ASFALTAT)	1.070	3	1.070	0.8	0.86	1.070
21	ANTIC CAMÍ SARROCA (TRAM PREVI)	0.438	3.5	0.438	0.8	0.35	0.438
22	ANTIC CAMÍ SARROCA-2 (PRIM)	1.644	3.5	1.644	0.8	1.32	1.644
23	ANTIC CAMÍ SARROCA-1 O LLEONASSOS (TATXO)	2.303	3.5	2.303	0.8	1.84	2.303
24	PLANES DE BASCONELL	2.370	4	2.370	0.8	1.9	2.370
25	VALL DE CARRATALÀ (TRAM ASFALTAT)	2.062	4	2.062	0.8	1.65	2.062
26	COSTA CHERÓ	0.939	3.5	0.939	0.8	0.75	0.939
27	MONTFRED DE DALT	1.926	4	0.000	0.0	0	0.000
28	PENARROJA	1.474	3	1.474	0.8	1.18	1.474
29	D'UTXESA A CAPELL	2.972	4	2.972	0.8	2.38	2.972
30	D'UTXESA TRAM 1	0.215	4	0.215	0.8	0.17	0.215
31	CAMÍ ZONA MILÁN (TRAM ASFALTAT)	0.155	3	0.000	0.0	0	0.000
32	CAMÍ BURGEBUT	2.184	4	2.184	0.8	1.75	2.184
33	CAMÍ DE LA BARCA	0.209	4	0.000	0.0	0	0.000
34	CLAMOR	1.326	4	0.000	0.0	0	0.000
35	CAMÍ DE BOGA	0.789		0.000	0.0	0	0.000
36	VALL D'UTXESA O MAS GRABAT*	0.678	4	0.678	0.8	0.54	0.678
37	PISTA SARROCA	1.140	4	1.140	0.8	0.91	1.140
38	CASETES UTXESA	0.570	4	0.570	0.8	0.46	0.570
38	DAURA	2.000	3.5	0.000	0.0	0	0.000
40	ANAFORES O REDORTES O SOTS	1.170	3.5	1.170	0.8	0.94	1.170
41	CAMÍ DEL FORNER O DE C/FRAGA A VALL DE GRAU	1.402	3.5	0.000	0.0	0	0.000
42	CAMI VALL DELS MASOS O CAMÍ GRANDELLA	1.790	4	1.790	0.8	1.43	1.790
43	CAMÍ DAMIÀ	0.967	4	0.000	0.0	0	0.000
44	CAMÍ MITJANES	0.200	4	0.200	0.8	0.16	0.200
45	CAMÍ LÍMIT TERME SERÒS	0.383	4	0.000	0.0	0	0.000
46	PLANS-MAS MOTXILLA (TRAM ASFALTAT)	0.665	3.5	0.665	0.8	0.53	0.665
47	PARAL-LEL A L'AUTOPISTA (COSTAT NORD)	1.450	4	0.000	0.0	0	0.000
48	CAMÍ DEL CURT	0.327	3.5	0.000	0.0	0	0.000
49	CAMÍ FRUITURISME A FINCA ESPAX	3.270	4	0.000	0.0	0	0.000
TOTAL soteig		69.775		37.402		29.94	37.402

Original signat per:

Joan Sedó Solé
Ajuntament d'Aitona - CIF P2504600D
Signatura realitzada en data 18/03/2026 14:15:36+01:00

Mònica Camí Tufet
Ajuntament d'Aitona - CIF P2504600D
Signatura realitzada en data 18/03/2026 14:19:19+01:00

Ajuntament d'Aitona
Òrgan: Secretaria
Títol: PLEC_CLAUS PPT ANONIMITZAT
Origen del document: Administració
Codi Segur de Verificació: 51db8501-8614-4ba7-84c7-4236f4f447c0 generat el 22/0...
URL de descàrrega del document: https://aitona.e-registre.cat/OAC/ValidarDoc.jsp?idioma=ca&guid=51db8501-8614-4ba7-84c7-4236f4f447c0



Escombrat previ de camins	Longitud de camins (Km)	cost (€/Km)	Hores tractor amb escombria (h)	Preu tractor (€/h)	import
Tots els camins on s'actua segons desglòs	37.402	80			2,992.16 €
total escombrat					2,992.16 €

Reparació de camins amb soteig amb aportació d'ECR2 incloent part prtoporcional d'àrid	Tones ECR2	cost (€/tona)	import
Tots els camins segons desglòs	29.94	1,494.00	44,730.36 €
total soteig			44,730.36 €

Reperfilat i compactació de a base	Superfície actuació (m²)	cost (€/m²)	import
Sense actuacions		0.5	0.00 €
total reperfilat i compactat			0.00 €

Aportació de tot-u artificial, estés, anivellat, regat i compactat	superfície a tractar (m²)	Gruix (m)	cost (€/m³)	import
				0
total aportació tot-u artificial				0.00 €

Tramada de camí amb actuació de doble tractament superficial DTS	Superfície a tractar (m²)	cost (€/m²)	import
Tramades camins Burgebut, Penarroja, Sarroca	3,000	3.5	10,500.00 €
Total doble tractament DTS			10,500.00 €

Tramada de camí amb actuació de triple tractament superficial TTS	Superfície a tractar (m²)	cost (€/m²)	import
Camí de Torre Roca (700m x 4m)	2,800	4.5	12,600.00 €
total triple tractament TTS			12,600.00 €

Excavació transporst a abocador i posterior reblert i compactat amb tot-u de tous i flonjals com a base del paviment. Inclou una primera capa de bolos de riu per drenatge i formació de cunetes	Superfície a tractar (m²)	Gruix	cost €/m³	import
Sense actuacions	0	0	41	0.00 €
Total flonjals				0.00 €

total	70,822.52 €
21% IVA	14,872.73 €
Total licitació amb IVA	85,695.25 €

Original signat per:

Joan Sedó Solé
Ajuntament d'Aitona - CIF P2504600D
Signatura realitzada en data 18/03/2026 14:15:36+01:00

Mònica Camí Tufet
Ajuntament d'Aitona - CIF P2504600D
Signatura realitzada en data 18/03/2026 14:19:19+01:00

Ajustament d'Aitona
 Organ: Secretaria
 Títol: PLEC_CLAUS PPT ANONIMITZAT
 Origen del document: Administració
 Codi Segur de Verificació: 51db8501-8614-4ba7-84c7-4236f4f447c0 generat el 22/0...
 URL de descàrrega del document: https://aitona.e-registre.cat/OAC/ValidarDoc.jsp?idioma=ca&guid=51db8501-8614-4ba7-84c7-4236f4f447c0



TRAÇAT- MOVIMENT DE TERRES

Pel tipus de treballs, es preveu un moviment de terres molt poc significatiu ja que es mantenen tots els traçats dels camins. Malgrat això, si aparegués un tou important, primer caldrà sanejar abans d'efectuar el soteig. L'operació consisteix en excavar el tou fins a trobar el ferm. A continuació es fa reblert amb tot-ú artificial i es compactarà al 98% del PM en tongades de 25 cm de gruix com a màxim.

FERM

El gruix de les actuacions consisteixen en un soteig dels camins relacionats a l'apartat d'amidaments, amb la distribució de tones de material estimada d'emulsió asfàltica ECR-2 per a cada camí.

Es fan també les actuacions de sanejament prèvies de tous especialment en els camí marcat als amidament.

Finalment es preveu la renovació de part de paviment amb un doble o triple tractament superficial segons el cas en unes tramades de camí.

DRENATGE

No hi ha actuacions de drenatge previstes.

SENYALITZACIÓ

No hi ha senyalització fixa prevista.

SERVEIS AFECTATS

A partir de la visita de camp i la informació sol·licitada a les companyies de serveis, no hi ha previsió d'afectar cap servei, tret d'algun encreuament de la xarxa de reg que pertany a la Comunitat de Regants.

OCUPACIONS

No es preveuen ocupacions provisionals de terrenys aliens. En tot cas es pot utilitzar la zona de policia de tres metres a banda i banda del camí.

SEGURETAT I SALUT

L'empresa adjudicatària haurà de presentar la següent documentació.

Original signat per:

Joan Sedó Solé
Ajuntament d'Aitona - CIF P2504600D
Signatura realitzada en data 18/03/2026 14:15:36+01:00

Mònica Camí Tufet
Ajuntament d'Aitona - CIF P2504600D
Signatura realitzada en data 18/03/2026 14:19:19+01:00

Identificador unívoc: 51db8501-8614-4ba7-84c7-4236f4f447c0
Identificador unívoc de l'origen: X2026000168
Estat d'elaboració: Original
Naturalesa del document origen: Original
Naturalesa del document: Original

URL de descàrrega del document: <https://aitona.e-registre.cat/OAC/ValidarDoc.jsp?idioma=ca&guid=51db8501-8614-4ba7-84c7-4236f4f447c0> generat el 22/0...

Ajuntament d'Aitona
Òrgan: Secretaria
Títol: PLEC_CLAUS PPT ANONIMITZAT
Origen del document: Administració
Codi Segur de Verificació: 51db8501-8614-4ba7-84c7-4236f4f447c0
URL de descàrrega del document: <https://aitona.e-registre.cat/OAC/ValidarDoc.jsp?idioma=ca&guid=51db8501-8614-4ba7-84c7-4236f4f447c0>



- Llistat dels treballadors que vagin a prestar el servei, amb certificació que acrediti que han rebut la formació corresponent en relació amb la prevenció de riscos laborals inherents al seu lloc de treball.
- Certificació conforme els treballs contractats es realitzen complint el que disposa l'annex IV del Reial decret 1627/97.
- Avaluació de riscos i planificació de la prevenció en relació als treballs en què s'han de realitzar, signada per tècnic competent .

L'empresa adjudicatària haurà de disposar del corresponent coordinador en matèria de seguretat i salut.

GESTIÓ DE RESIDUS

No es preveu la generació de residus, tret que calgui fer algun sanejament dels sots. Si fos el cas, aquests residus es transportaran a abocador a càrrec del contractista i caldrà acreditar-ne la gestió mitjançant el lliurament del corresponent aval del dipòsit.

TITULARITATS I CATÀLEGS

La titularitat es mantindrà segons la situació actual: Els trams de camí afectats, pertanyen a l'Ajuntament d'Aitona.

PRESSUPOST

El pressupost màxim previst per al programa de reparació i manteniment dels camins asfaltats del terme d'Aitona és de **70.822,52 €** al que caldrà afegir el corresponent IVA.

El pressupost màxim d'adjudicació serà de **85.695,25 €**

Ajuntament d'Aitona
Serveis Tècnics Municipals

Original signat per:

Joan Sedó Solé
Ajuntament d'Aitona - CIF P2504600D
Signatura realitzada en data 18/03/2026 14:15:36+01:00

Mònica Camí Tufet
Ajuntament d'Aitona - CIF P2504600D
Signatura realitzada en data 18/03/2026 14:19:19+01:00



ANNEX DOCUMENTACIÓ GRÀFICA

S'annexa a continuació el traçat de tots els camins asfaltats del terme municipal d'Aitona amb l'actuació de soteig d'enguany.

Original signat per:

Joan Sedó Solé

Ajuntament d'Aitona - CIF P2504600D

Signatura realitzada en data 18/03/2026 14:15:36+01:00

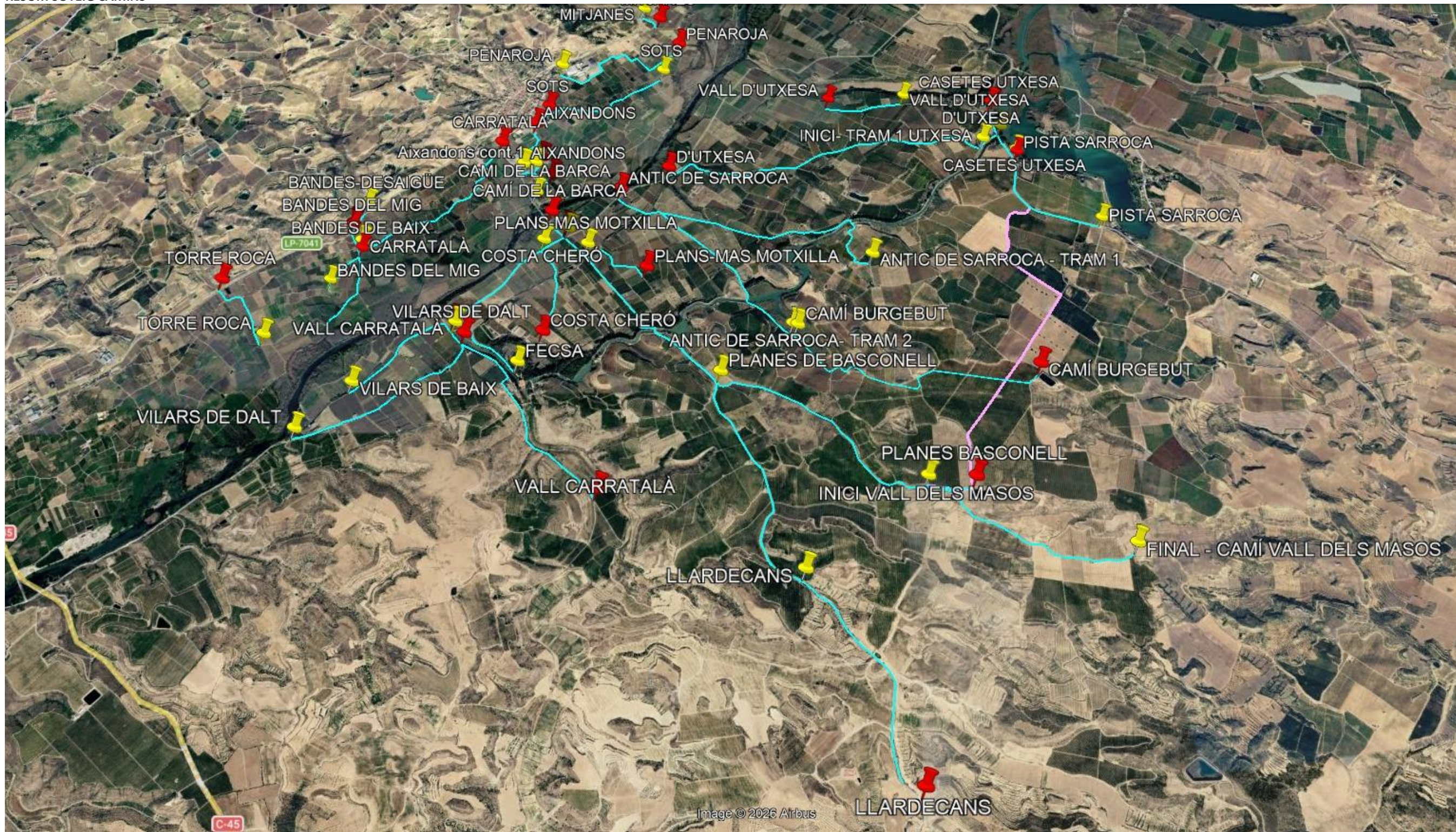
Mònica Camí Tufet

Ajuntament d'Aitona - CIF P2504600D

Signatura realitzada en data 18/03/2026 14:19:19+01:00



RESUM SOTEIG CAMINS



Nota: - Trams compartits: Camí Llardecans (part), Camí Clamor (tot), Camí Boga (tot), Casetes Utxesa (tot)

Diligència: Els camins marcats en aquests plànols són de titularitat municipal.

Signatura

Original signat per:

Joan Sedó Solé
Ajuntament d'Aitona - CIF P2504600D
Signatura realitzada en data 18/03/2026 14:15:36+01:00

Mònica Camí Tufet
Ajuntament d'Aitona - CIF P2504600D
Signatura realitzada en data 18/03/2026 14:19:19+01:00

Identificador univoc: 51db8501-8614-4ba7-84c7-4236f4f447c0
Identificador univoc de l'origen: X2026000168
Estat d'elaboració: Original
Naturalesa del document origen: Original

Ajuntament d'Aitona
Organ: Secretaria
Títol: PLEC_CLAUS PPT ANONIMITZAT
Origen del document: Administració
Codi Segur de Verificació: 51db8501-8614-4ba7-84c7-4236f4f447c0 generat el 22/03/2026
URL de descàrrega del document: https://aitona.e-registre.cau/OAC/ValidarDoc.jsp?idioma=ca&guid=51db8501-8614-4ba7-84c7-4236f4f447c0

