

PLEC DE PRESCRIPCIONS TÈCNiques QUE REGEIX LA CONTRACTACIÓ DE LES OBRES DE IMPERMEABILITZACIÓ DE DIFERENTS COBERTES ALS EDIFICIS DEL CAMPUS DE SANT JOAN DESPÍ.

EXPEDIENT NÚM. 2604OS01

1. OBJECTE.

L'objecte d'aquesta concurrència és la contractació per part de Corporació Catalana de Mitjans Audiovisuals, SA (en endavant CCMA, SA) d'una empresa especialitzada en impermeabilitzacions per tal d'executar diferents obres a les cobertes dels edificis de la CCMA, SA a les seves instal·lacions de Sant Joan Despí (edifici TV3).

El sistema d'impermeabilització actual de les diferents cobertes del Campus de Sant Joan Despí ha superat la seva vida útil i, en alguns punts, comença a presentar signes de degradació. Això genera un risc elevat que comenci a haver filtracions i per això és necessària aquesta contractació.

2. DESCRIPCIÓ DE LES ACTIACIONS

Obres d'impermeabilització de diferents cobertes d'edificis del campus de la CCMASA a Sant Joan Despí. Aquestes obres han de ser executades en base els requeriments tècnics determinats en el present plec tècnic i en compliment de les vigents normatives que regulen aquest tipus d'actuacions.

Es preveu sol·licitar en els propers dos anys les següents actuacions d'impermeabilització de cobertes:

DESCRIPCIÓ	TIPUS DE COBERTA	QUANTITAT
Coberta CPA Hangar culturals	Amb equipament de climatització	350 m2
Coberta CPA Passadís	Amb equipament de climatització	50 m2
Coberta CPA Plató	Diàfana	400 m2
Coberta CEI Direcció TVC	Diàfana	200 m2
Coberta CEI Vestiteca	Diàfana	100 m2
Coberta CSE Unitats mòbils	Amb equipament de climatització	100 m2

Aquesta llista es la que s'utilitzarà com a supòsit d'actuacions, per a poder fer una comparativa de les diferents propostes econòmiques.

Aquesta llista correspon a les previsions de les necessitats dels propers dos anys. Tanmateix, com a tota previsió, la composició final del número total de cobertes i metres quadrats a impermeabilitzar de cada coberta podrà variar en funció de les circumstàncies sobrevingudes i de la suficiència pressupostària.

Pel present contracte, la CCMA disposa d'un pressupost base de licitació de 91.000 euros (IVA exclòs) pel conjunt d'actuacions que conformen la licitació. La CCMA no fa un desglossament pressupostari per a cada coberta, atès que, a dia d'avui, no pot definir amb exactitud les prioritats i necessitats concretes a dos anys. Hi ha una indefinició alhora de determinar la quantitat de actuacions exacte i, per tant, no s'estableix una quantitat màxima.

En tot cas, la CCMA no podrà excedir del pressupost base de licitació de 91.000 euros (IVA exclòs), import que opera com a màxim de despesa total del contracte .

3. ÀMBIT DELS TREBALLS

Els treballs de reparació es realitzaran a la totalitat d'edificacions existents al Campus de Sant Joan Despí.

3.1 TIPUS DE COBERTA

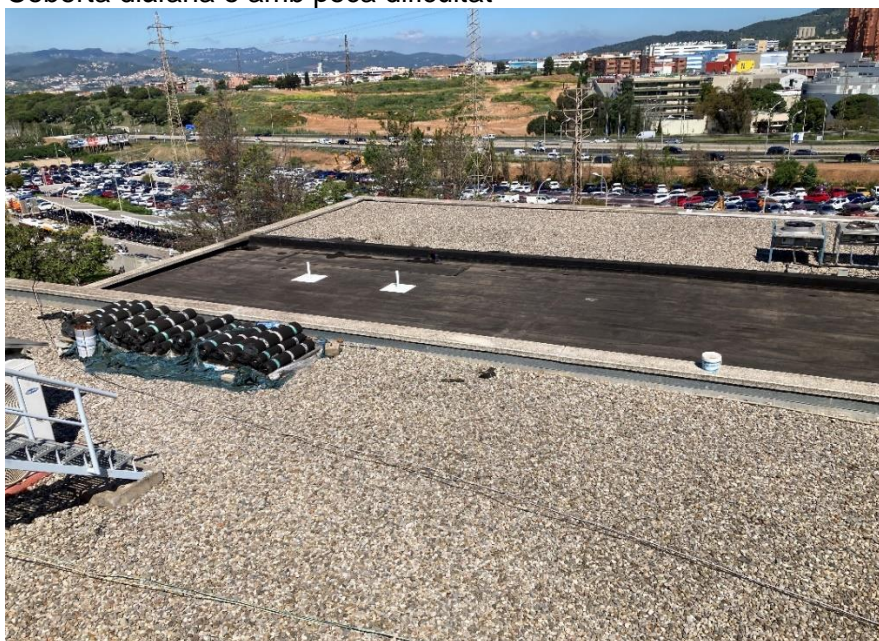
Es realitzaran dues suposicions de treballs:

- Coberta amb equips de clima



Es suposen 700 m² d'aquest tipus de coberta.

- Coberta diàfana o amb poca dificultat



Es suposen 500 m² d'aquest tipus de coberta.

3.2 TREBALLS A EXECUTAR

Els treballs inclosos en l'execució de cadascun dels tipus de coberta son:

- Extracció de les graves, vials, estructures de trànxex i aplec del mateix a un altre punt de la coberta evitant sobrecàrregues de la mateixa.
- Extracció de panells de poliestirè extruït dipositant-los a un costat de la coberta.
- Retirada del geotèxtil i recollida, transport i tractament dels residus segons la normativa actual.
- Retirada de la xapa galvanitzada existent si calgués (i posterior recol·locació).
- Neteja de la superfície, pols, greixos, etc. Amb mitjans manuals o mecànics (aigua a pressió)
- Execució capa imprimació a la superfície de treball
- Execució de les 2 capes de material impermeabilitzant (desenvolupat a l'apartat 5) i la de perímetre.
- Execució d'una prova d'estanquitat a la totalitat de la coberta amb una durada de 48 h. S'executarà en dies laborables.
- Subministrament i col·locació de geotèxtil de 200 gr/m²
- Col·locació del material extret anteriorment. S'ha comptar la reposició d'un 20%.
- Extensió de la grava retirada.
- Si hi ha havia vials de circulació del personal de manteniment, es tornaran a col·locar a la mateixa distribució.

4. VISITA INICIAL

Serà de caràcter obligatori la visita a les instal·lacions de la CCMA, SA. a Sant Joan Despí amb l'objecte de comprovar in situ la ubicació, distribució i l'estat dels espais objecte del contracte i valorar els treballs a executar.

Les visites tindran lloc el **15 d'abril de 2026 a les 10:00 hores**, al carrer de TV3 s/n. Per accedir-hi, els licitadors hauran d'identificar-se amb el seu DNI.

A tal efecte, les empreses que vulguin assistir hauran de confirmar, per correu electrònic la seva assistència presencia a la visita a l'adreça administracioiserveiscompres@ccma.cat, indicant a l'assumpte del correu: "Petició Visita Licitació Execució Impermeabilitzacions" CPO **2604OS01**. El termini màxim de petició de visites son les 13:00 hores del dia dd de mmmm (el dia d'abans de la visita).

En aquesta sol·licitud, s'haurà d'indicar necessàriament, el nom de l'empresa, el nom i número de DNI de la persona o persones que hi assistiran (màxim dues), i el nom de la persona de contacte, el seu telèfon i l'adreça de correu electrònic. Per accedir-hi, els licitadors hauran d'identificar-se amb el seu DNI.

En la visita a les instal·lacions es lliurarà a cada licitador el certificat conforme el licitador ha realitzat la visita. Aquest haurà de ser presentat posteriorment amb la documentació del Sobre A, segons s'estipula en el plec de clàusules administratives particulars.

5. TIPUS D'IMPERMEABILITZACIÓ SEGONS TIPUS DE COBERTA

La CCMA, SA ha fet una suposició de m² d'aquests dos tipus de coberta per fer la licitació, que son mesures aproximades dels treballs que s'hauran de fer aquests 2 anys.

Abans de fer els treballs es farà una visita prèvia amb la propietat per decidir quina solució es pren.

El preu licitat serà d'obligat compliment per l'empresa guanyadora mentre duri el contracte.

5.1 COBERTA AMB EQUIPS DE CLIMA

A les cobertes que tinguem EQUIPS DE CLIMA utilitzarem poliuretà mono-component armat amb malla de fibra de vidre i una 2a capa amb acabat de poliuretà alifàtic color gris RAL 7042 donant com a resultat una distribució de capes impermeabilitzants:

- Capa d'imprimació epòxica de base aigua Primer EPW-1070 de la signatura Tecnopol o equivalent.
- Capa de poliuretà monocomponent Desmopol PU o equivalent armat amb malla de fibra de vidre, amb un consum mínim de 2 kg/m² i un gruix mitjà de 1,7 mm.
- Capa d'acabat de poliuretà alifàtic, elàstic i resistent als raigs UV, per a trànsit lleuger Tecnotop 2 C o equivalent de color gris Ral 7042

5.2 COBERTA DIÀFANA

A les cobertes que anomenem DIÀFANES utilitzarem una membrana impermeabilitzant de betum modificat amb elastòmer (SBS) reforçada amb una armadura interna de fibres (polièster o fibra de vidre) donant com a resultat:

- Subministrament i col·locació d'una làmina bituminosa, LBM 30-FV, totalment soldada a foc a tota la superfície a tractar.
- Subministrament i col·locació d'una làmina bituminosa LBM 40-FP, totalment soldada a foc a l'anterior làmina.
- Subministrament i col·locació de làmina elastomèrica de 6,0 Kg./m² reforçada amb armadura de polièster de 180 gr./m², i acabada amb laminetes de pissarra grisa, totalment soldada a foc en perímetres.

6. TERMINI D'EXECUCIÓ DE LES ACTUACIONS

Els treballs s'hauran de començar en un termini màxim de 3 setmanes, a comptar de l'endemà de la data de la rebuda de cada encàrrec.

7. GARANTIA.

El material objecte d'aquesta licitació haurà d'estar cobert per una **garantia mínima de 10 anys de durada a partir de la instal·lació del material** i l'instal·lador signarà la pertinent garantia.

8. ACCEPTACIÓ

Es realitzarà l'acceptació de cada una de les actuacions encarregades, un cop s'hagi efectuat la totalitat del subministrament i instal·lació a les instal·lacions de la CCMA, SA a Sant Joan Despí, i s'hagi comprovat el compliment de tots els requeriments obligatoris i especificacions descrites en aquest Plec de Prescripcions Tècniques.

Sant Joan Despí, abril de 2026