



AJUNTAMENT D'ALELLA

PLEC DE PRESCRIPCIONS TÈCNIQUES PARTICULARS DEL CONTRACTE PER AL CONTRACTE DE CONCESSIÓ ADMINISTRATIVA DEL SERVEI DEL BAR DEL CAMP MUNICIPAL D'ESPORTS "JOAQUIM CUMELLAS"



1. CARACTERÍSTIQUES DEL LOCAL

1.1. El contracte comportarà l'autorització d'ús privatiu per part de la concessionària de part del domini públic ubicat dintre del Camp, i concretament la part assenyalada al plànol que figura com Annex I, que comprèn:

- Zona de barra: 7,49 metres quadrats.
- Zona de tractament: 4,21 metres quadrats.
- Sala de bar: 31,82 metres quadrats.
- Terrassa: Segons plànol.

1.2. L'Ajuntament d'Alella posa a disposició de la concessionària el mobiliari i instal·lacions que es descriuen a l'Annex II.

2. CALENDARI I HORARIS

2.1. El bar haurà de donar servei al públic del Camp, per tant, estarà obert els dies de funcionament d'aquesta instal·lació d'acord amb el calendari i horaris que s'aprovin anualment.

S'adjunta com a Annex III, a l'expedient, el calendari tipus d'obertura de l'equipament per a l'any 2026 que serveix de base per a exercicis futurs.

2.2. Si és voluntat de la concessionària obrir el servei de bar fora dels horaris establerts, haurà de fer una sol·licitud per escrit a l'Ajuntament d'Alella i esperar-ne l'autorització expressa. En cap cas, es podrà superar els horaris establerts per aquest tipus d'activitat per la Generalitat de Catalunya.

2.3. L'Ajuntament d'Alella es reserva el dret de requerir a la concessionària l'obertura del bar durant l'organització d'activitats extraordinàries. L'obertura del servei de bar durant aquests actes haurà de ser d'acord amb l'horari comunicat per l'Ajuntament.

3. PREUS

3.1. S'estableix la Taula de Preus com a Annex IV. Aquests preus seran els màxims a aplicar per part de la concessionària.

En tot cas s'hauran de respectar les limitacions següents:

- Es prohibeix la venda i consum de begudes alcohòliques en l'horari d'obertura al públic de l'equipament i en qualsevol altra horari autoritzat en el que es duguin a terme entrenaments, competicions o altres activitats esportives.
Fora de l'horari d'obertura al públic, la venda i consum de begudes alcohòliques restarà regulada per l'establert a la normativa sectorial per a aquest tipus d'establiments.
- Es prohibeix la venda de tabac.
- Es prohibeix la instal·lació de qualsevol tipus de màquina recreativa, de joc o similar.
- Es prohibeix la venda de butlletes de loteria o altres jocs, ni organitzar cap tipus de rifa, sorteig o joc d'atzar, llevat que l'Ajuntament ho autoritzi de forma expressa i prèvia, que en qualsevol cas sempre tindrà caràcter temporal.



3.2. A més de l'esmentat en l'apartat anterior, la concessionària podrà oferir nous productes no previstos en la taula de preus, sempre amb subjecció anàloga als preus proposats a la licitació.

En el cas que es vulguin oferir nous productes sense preu anàleg, la concessionària haurà de sol·licitar prèviament l'aprovació d'aquest producte i del preu proposat a l'Ajuntament d'Alella.

3.3. La llista de preus haurà de ser exposada al públic permanentment d'acord amb els criteris de l'Ajuntament. La concessionària té prohibit vendre cap producte a preus superiors als vigents en cada moment.

4. OBLIGACIONS DE LA CONCESSIONÀRIA

4.1. Relatives a l'administració i gestió del servei.

- a) Satisfer trimestralment el cànon de la concessió que es determini al contracte.
- b) Explotar personalment els serveis, no podent cedir-los ni traspasar-los a tercers, sense autorització expressa de l'Ajuntament.
- c) Gestionar el bar mitjançant una organització de personal adient en consonància amb les necessitats que l'atenció al públic requereixi, no interferint en el correcte funcionament del Camp i d'acord amb el calendari i horaris aprovats.
- d) Per mantenir el principi de prestació personal, la concessionària pot contractar, com a col·laboradores, persones que en depenguin laboralment. Complir en tot moment amb les obligacions relatives a contractació de personal.
- e) La concessionària hauria de notificar a la regidoria d'Esports la proposta de l'organització del personal que disposarà per a la prestació del servei amb la suficient antelació, i com a mínim 15 dies abans de l'inici de l'obertura del servei al públic. També caldrà notificar qualsevol canvi que es produeixi en el personal al llarg de la durada del contracte
- f) El personal destinat al servei al públic ha d'estar capacitat per atendre en llengua catalana o bé assegurar la seva formació i capacitació en el termini de sis (6) mesos des de la seva incorporació.
- g) Presentar la documentació relativa a la comunicació d'obertura de l'establiment en el moment de la posada en funcionament de l'activitat.
- h) Sol·licitar les preceptives llicències municipals per obres que pogués portar a terme.
- i) Disposar de fulls oficials de queixa/reclamació/denúncia, així com disposar del cartell visible que n'informi.
- j) Permetre, en tot moment, el control a l'Ajuntament d'Alella sobre la forma d'explotació del servei i atendre les indicacions i observacions que realitzi l'Ajuntament d'Alella, mitjançant els seus òrgans competents, en relació al funcionament del servei.
- k) Expendre al públic els productes de consum autoritzats per aquesta classe d'establiments per la normativa vigent i atenent a l'establert en aquests Plecs.
- l) Permetre la funció d'espai relacional de la sala del bar, dins l'horari d'obertura del Camp, facilitant-ne l'ús com a espai de trobada, lectura de premsa, etc., sense que això impliqui l'obligació de consumir. Tanmateix, i en cas de coincidència, tindran preferència d'ús les persones que tinguin voluntat de consumir.
- m) L'Ajuntament, en cas de necessitat, podrà utilitzar puntualment la sala del bar per realitzar alguna activitat d'interès, sempre intentant minimitzar el perjudici de la concessionària i en coordinació amb aquesta.



- n) No dur a terme activitats no relacionades directament amb l'objecte del contracte sense l'autorització prèvia de l'Ajuntament.
- o) Participar en les activitats de promoció de l'equipament que l'Ajuntament organitzi o col·labori.
- p) Fer constar en tots aquells documents, publicitat i activitats de divulgació, la llegenda "amb el suport de l'Ajuntament d'Alella", juntament amb l'escut de l'Ajuntament d'Alella de manera clara i àmplia.
- q) Mantenir la interlocució amb la regidoria d'Esports, en relació als aspectes del funcionament de la instal·lació on es troba el servei de bar, com ara:
 - a. Qualsevol avaria que es produeixi a la instal·lació, així com el seu estat de manteniment.
 - b. Incidents que es produeixin durant l'ús de la instal·lació.
 - c. Necessitats que es produeixin generades pel funcionament de la instal·lació, així com les expressades per les persones usuàries.
 - d. Qualsevol altre aspecte que pugui sorgir o es requereixi des de la Regidoria.
- r) Abans de la finalització del contracte, deixar el local en perfecte estat d'ordre i neteja, així com retirar els elements i les instal·lacions susceptibles de trasllat que siguin de la seva propietat, llevat d'aquells elements i aquelles instal·lacions que s'hi incorporin per accessió, les quals quedaran en propietat de l'Ajuntament d'Alella.
- s) Assumir la taxa per la prestació del servei de recollida, transport i tractament de residus comercials d'acord amb les ordenances fiscals vigents en cada moment.
- t) Permetre el pas als usuaris del lavabo adaptat durant l'horari d'obertura del bar.
- u) Contractar una pòlissa d'assegurança pel contingut dels béns mobles relacionats a l'annex 2 per un import de 40.000€.

4.2. Relatives al manteniment i neteja del mobiliari, maquinària, espais i altres elements.

- a) Dur a terme el manteniment i reparacions del mobiliari, maquinària, material i instal·lacions que hi ha al bar que són propietat de l'Ajuntament, d'acord amb l'Annex II, havent-los de conservar en perfecte estat, segons els documents de garanties i manteniment, i quan finalitzi el contracte, tornar-los en les mateixes condicions d'ús en què els va rebre. S'haurà d'acreditar documentalment que s'han efectuat els corresponents manteniments especificats pels fabricants.
- b) Completar al seu càrrec la dotació d'estris i altres elements que l'adjudicatària necessiti per a la correcta prestació del servei.
- c) Mantenir la porció de domini públic utilitzada i assumir, en exclusiva, la neteja dels espais amb ús privatiu descrits en l'apartat 1 de l'article 4 d'aquests plecs.
- d) Acceptar i respectar l'entorn interior i exterior dels espais del Camp, sense fer cap mena de modificació o introduir elements de senyalització que puguin afectar la imatge o el disseny urbanístics o de les activitats programades, sense l'autorització prèvia i expressa de l'Ajuntament.
- e) Garantir que en l'espai de bar no es dipositaran expositors, neveres, caixes o altres elements que alterin l'estètica del local tal com ha estat posat a disposició a l'inici de la concessió. La instal·lació de qualsevol element ha de ser prèviament autoritzada per l'Ajuntament.
- f) La concessionària no podrà col·locar o exhibir anuncis o reclams publicitaris de cap classe, exceptuant els relatius als esdeveniments públics que s'organitzin dins del Camp. Si la concessionària volgués instal·lar un rètol o símbol indicador del nom de l'establiment, caldrà autorització prèvia i expressa de l'Ajuntament que valorarà la seva idoneïtat i quedarà subjecte a la normativa aplicable.
- g) Permetre que l'Ajuntament en cas de ser necessari realitzi les obres per a l'adequació del local a la normativa vigent, no tenint dret a cap indemnització per danys i perjudicis en el supòsit que



calgui interrompre la seva activitat durant uns dies, tenint només dret a una reducció de la part proporcional del cànon.

4.3. Relatives a les condicions higienicosanitàries.

Complir amb la Normativa de Seguretat Alimentària i la Llei de Salut Pública Vigents, en especial les incloses en el Reglament 852/2004 del Parlament Europeu i del Consell de 29 d'abril de 2004 relatiu a la higiene de productes alimentaris, a la formació i capacitació per a manipuladors d'aliments, el Reial Decret 1021/2022, de 13 de desembre, pel qual es regulen determinats requisits en matèria d'higiene de la producció i comercialització dels productes alimentaris en establiments de comerç al detall, i altra normativa sanitària vigent que li pugui afectar, i en especial:

- a) Realitzar un correcte tractament dels residus o escombraries, utilitzant recipients de fàcil neteja i desinfecció, que s'evacuaran diàriament.
- b) Acreditar la possessió de Certificat de formació en higiene alimentària.
- c) Implementar el sistema d'autocontrol que garanteixi la innocuïtat i salubritat dels productes alimentaris que es produeixin, elaborin i serveixin a l'establiment.
- d) Informar a les persones consumidores sobre la presència d'al·lèrgens als aliments.
- e) Realitzar el tractament de plagues establert a la normativa.

5. OBLIGACIONS DE L'AJUNTAMENT

- a) Mantenir el bon estat de conservació de l'edifici.
- b) Fer el manteniment dels elements estructurals del bar.
- c) Assumir la neteja de la resta de l'equipament.
- d) Assumir les despeses de subministres d'aigua i electricitat de la concessionària.

6. INSTAL·LACIONS I OBRES.

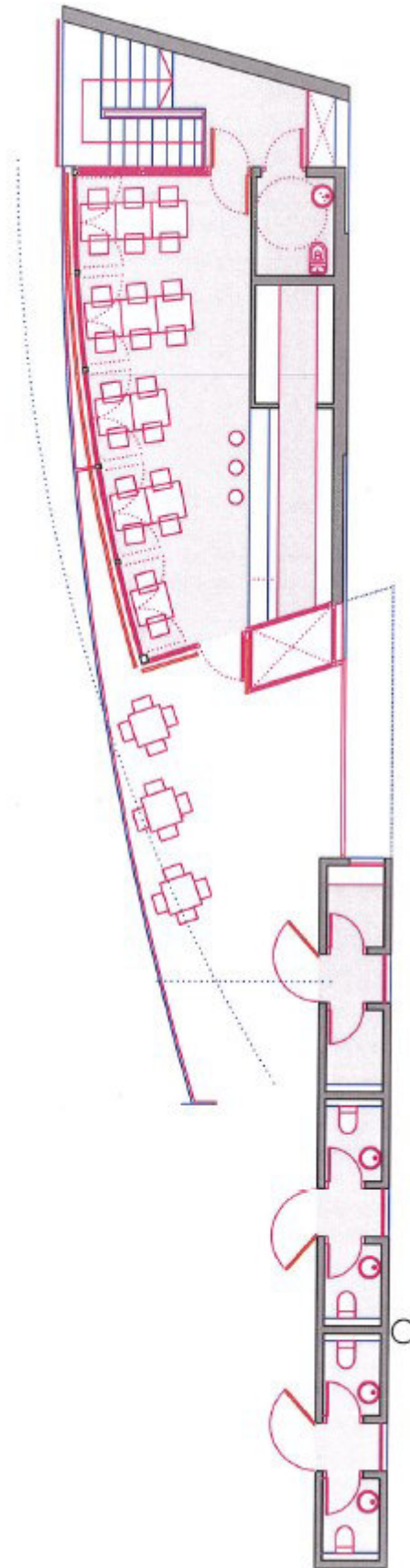
- 6.1. L'Ajuntament d'Alella concessionaria el bar plenament equipat en quan a mobiliari i instal·lacions. Qualsevol modificació o millora d'equipament, instal·lacions o obres que la concessionària vulgui realitzar haurà de ser autoritzada prèviament per l'Ajuntament i serà al càrrec de la concessionària.
- 6.2. La concessionària haurà de permetre que, en qualsevol moment, l'Ajuntament, pugui inspeccionar l'estat de conservació i neteja del bar i de les instal·lacions objecte de concessió i verificar-ne les condicions d'explotació.



ANNEXOS

ANNEX I. PLÀNOLS







ANNEX II. INVENTARI DE BÉNS

INVENTARI BAR CAMP FUTBOL MAQUINÀRIA/ MOBILIARI BAR

Núm.	TIPUS	MARCA/MODEL	UTS	COST S/IVA	COST A/IVA
1	Fregadera bajo barra fabricada en acero inoxidable con un seno y un escurridor lateral con espacio para lavavasos. Encimera con peto posterior sanitario. Dimensiones totales 900x550x850xmm.	Fregadera barra DISTFORM T105331D	1	424	513,04
2	Grifo pedal dos aguas mezclador y caño superior giratorio bajo barra. Incorpora latiguillos de conexión	Caño giratorio CAFF ref.CC190. Pedal mezclador 2 aguas CAFF ref.PD171	1	214	258,94
3	Lavavasos cesta de 40x40 cm. Fabricado en acero inoxidable. Incorpora dosificador de abrillantador. Dimensiones 480x517x687	SILANOS.MODELO E 35 ECO. NÚM.SÈRIE 44469	1	1290	1560,9
4	Descalcificador manual de 8 litros para lavavasos	DVA. MODELO LT-8. NÚM.SÈRIE---	1	112	135,52
5	Dosificador automático de jabón con regulador para incorporar al lavavasos.	EUNASA. MÓDEL CUR 4,5L/H	1	126	152,46
6	Botellero de gran capacidad fabricado en acero inox, consta de 3 puertas de apertura superior deslizantes. Motor incorporado con regulación mediante termostato mecánico. Dimensiones 1500x550x850xmm	DOCRILUC.MODELO EBA-150. NÚM.SÈRIE 18000726183	1	931	1126,51
7	Sobre de trabajo bajo barra con encaje para tubos de cerveza fabricado en acero inox a medida.		1	474	573,54
8	Mueble cafetero fabricado a medida en acero inox, consta de cajón picamarro, dos cajones cucharillas, armario inferior con puertas pivotantes y mueble estantería lateral. Dimensiones aproximadas 1850x600x1050 mm.		1	1264	1529,44
9	Mesa lateral zona cocción para apoyo platos, fabricada en acero inox a medida con forma irregular, con estante inferior y encimera con peto posterior sanitario.		1	497	601,37
10	Mesa apoyo zona cocción fabricada en acero inox con peto sanitario y un estante inferior. Dimensiones 1400x550x650 mm		1	534	646,14
11	Plancha eléctrica de cromo duro, chasis en acero inoxidable con bandeja recolectora de grasas de fácil extracción. Con termostatos de regulación de temperatura y termostato de seguridad. Dimensiones 800x440x200 mm.Potencia 6000 W.Monofásica.	MAINHO. MODELO ECOEM-75-CD. NÚM.SÈRIE 18056110	1	872	1055,12
12	Freidora eléctrica de 2 cuerpos independientes de 4+4 litros de capacidad. Con termostatos de regulación de temperatura y de seguridad. Chasis en acero inox. Potencia 2500+2500 W. monofásica.	IRIMAR.SERIE FRY 4+4. NÚM.SÈRIE 00510706062	1	324	392,04
13	Campana mural industrial COMPENSADA, Fabricada en acero inox con 3 filtros de lamas inox de 490x490x50 mm y tapón de vaciado de grasas roscado. Dimensiones totales 1500x750x600 mm. Con rejillas de salida del aire para aportación.	ELNA (fabricant)	1	1990	2407,9
14	Caja de extracción de humos a transmisión con turbina y motor sobre silent-blocks tipo EMTSO 4009/2 H. , homologado según normativas vigentes.En caja de acero galvanizado. Potencia 2 CV	VCC VCTDA400991.ST. NÚM.SÈRIE 181174001	1	1374	1662,54
15	Caja de aportación de aire para compensación campana, tipo motor directo en caja de acero galvanizado, motor sobre silent-blocks . Potencia 1 CV	VCC VTDA991T. NÚM.SÈRIE 181175001	1	579	700,59
16	EXTRACCIÓN. Conjunto de tubos y accesorios necesarios para interconexión entre campana, almacén y agujero hacia el terrado, conexionado caja de extracción y salida vertical con sombrero tipo Jet. Todo en acero galvanizado, incluye todo pequeño material necesario. Conexionado eléctrico.		1	874	1057,54



Núms.	TIPUS	MARCA/MODEL	UTS	COST S/IVA	COST A/IVA
17	APORTACIÓN. Conjunto de tubos y accesorios necesarios para interconexión entre campana, agujero claraboya y salida hacia el terrado, conexionado caja de aportación y recogida mediante tolva con malla antipájaros. Todo en acero galvanizado, incluye todo pequeño material necesario. Conexionado eléctrico.		1	475	574,75
18	Bajomotrador frigorífico fabricado en acero inox, consta de 2 puertas enteras y 1 media puerta sobre el motor. Con termostato digital de regulación de temperatura y desescarches. Encimera inox con peto posterior. Dimensiones 1500x565x850 mm	OSCAR ZARZOSA. BM 1500. Núm Sèrie: No té	1	1485	1796,85
19	Cortadora de fiambres con disco de corte de 250 mm de diámetro. Fabricada en aluminio anodizado estampado, incorpora afilador	MODELO TGL 250. Núm Sèrie: No té	1	332	401,72
20	Soporte de microondas de pared fabricado en acero.		1	94	113,74
21	Microondas profesional en acero inox interior y exterior, potencia 900 W. Capacidad 23 l.	SAVEMAH. MODELO AG925EBY. NÚM. SÈRIE EB02280300216903110009	1	197	238,37
22	Sobre de barra fabricado a medida en acero inox, parte frontal canto redondo. Diseño y dimensiones según croquis, en la parte lateral forma irregular.		1	1680	2032,8
23	Caja registradora alfanumérica con cajón grande, con impresora térmica, ticket cliente y de control. Con visor cliente y camarero.	ERC SAMPOS ER-060	1	465	562,65
24	Vitrina neutra para exposición de pastas, con cristal curvo y puertas traseras. Dimensiones 1000x270x250 mm		1	225	272,25
25	Sobre lateral fregadera para descarga de platos sucios, con cartelas a la pared, encimera con peto posterior sanitario. Fabricado en acero inox a medida.		1	187	226,27
26	Fregadera fabricada en acero inox con un seno y un escurridor lateral con espacio inferior para lavavajillas. Bajo el seno, un armario cerrado con puerta pivotante para almacenar productos de limpieza. Encimera con peto posterior sanitario. Dimensiones totales 1000x550x850 mm	Fregadera cocina ELFRISEGRE ref.1063010	1	592	716,32
27	Grifo monomando con accionamiento tipo gerontológico, dos aguas.	Grifo cocina FRICOSMOS ref.463204	1	95	114,95
28	Lavavajillas de cesta 40x40 cm para platos de hasta 27 cm. Fabricado en acero inox incorpora dosificador de abrillantador. Dimensiones 480x517x687 mm. Potencia 2,8 KW. Monofásico.	SILANOS. MODELO E40HL ECO. NÚM. SÈRIE 44154	1	1355	1639,55
29	Descalcificador manual de 8 litros para lavavajillas, incluido racores 3/4 y manguera adicional de 3/4.	DVA. MODELO LT-8. NÚM. SÈRIE—	1	112	135,52
30	Dosificador automático de jabón con regulador, para incorporar al lavavasos.		1	126	152,46
31	Congelador vertical con acabado exterior en acero inox e interior en ABS blanco. Termostato mecánico con visor digital. Motor incorporado, en su interior estantes fijos. Dimensiones 600x600x1855 mm. Capacidad 400 l.	HF400 - S-S. NÚM. SÈRIE 8029886	1	895	1082,95
32	Armario refrigerado vertical con acabado exterior en acero inox e interior en ABS blanco. Termostato mecánico con visor digital. Motor incorporado, en su interior estante sregulables en altura. Dimensiones 600x600x1855 mm. Capacidad 400 l.	HR400 - S-S. NÚM. SÈRIE 8029869	1	790	955,9
33	Mueble estantería para estocaje de platos y de almacenamiento fabricado en acero inox. Dimensiones 1500x350x1050 mm		1	496	600,16
34	Estantería mural lisa fabricada en acero inox, con cartelas hacia abajo. Dimensiones 1500x400 mm		1	158	191,18
35	Estantería mural lisa fabricada en acero inox, con cartelas hacia abajo. Dimensiones 1500x300 mm		1	138	166,98
36	Cubo de basura fabricado en acero inox con tapa, apertura mediante pedal. Diámetro 400 mm. Capacidad 60 l.		1	290	350,9
37	Tostador de 2 pisos industrial fabricado en acero inox con resistencias de tubo de cuarzo de rápido calentamiento, equipado con temporizador. Dimensiones 483x395x252 mm. Potencia 3,6Kw.	FAINCA Mod: T06CON. NÚM. SÈRIE 1000066974	1	274	331,54



Núm.	TIPUS	MARCA/MODEL	UTS	COST S/IVA	COST A/IVA
38	Televisor	SAMSUNG UE55NU7105 KXXC	1	849	1027,29
39	Soporte para lavavasos barra fabricado a medida en acero inox. Con patas regulables y unas dimensiones de 420x400x200 mm		1	104	125,84
40	Soporte para lavavasos barra fabricado a medida en acero inox. Con patas regulables y unas dimensiones de 470x520x110 mm		1	136	164,56
41	Mesa con armazón base de acero inoxidable y tubo de aluminio anodizado, tablero de 100x60 cm.	Compact Premium color Alamo	3	654	791,34
42	Mesa con armazón base de acero inoxidable y tubo de aluminio anodizado, tablero de 60x60 cm.	Compact Premium color Alamo	4	692	837,32
43	Silla M163 armazón monobloc 100%polipropileno inyectado a gas. Apilables. Color antracita.	M163 Color antracita	20	860	1040,6
44	Mesa aluminio redonda para exterior con armazón doble tubo y tablero acero inox adamascado repulsado, dimensiones 70 cm diámetro		3	252	304,92
45	Silla aluminio con armazón anodizado, asiento y respaldo de 7 costillas anodizado		12	588	711,48
46	Estanteria Mecalux 1055x400x2250 mm	Mecalux	1	166	200,86
47	Estanteria Mecalux 1055x600x2250 mm	Mecalux	1	184	222,64
48	CORTINAS ENROLLABLES SCREEN: 1 ud. 1,31x2,75 m.	Ref. Serge 600 007007	1	237	286,77
49	CORTINAS ENROLLABLES SCREEN 1 ud. 1,34x2,75 m.	Ref. Serge 600 007008	1	242,2	293,062
50	CORTINAS ENROLLABLES SC. 1 ud.2,04x2,75 m.	Ref. Serge 600 007009	1	320	387,2
51	CORTINAS ENROLLABLES SCREEN: 1 ud. 1,83x2,75 m.	Ref. Serge 600 007010	1	296,75	359,0675
52	CORTINAS ENROLLABLES SCREEN: 2 ud. 1,93x2,75 m.	Ref. Serge 600 007011	2	631,28	763,8488
53	CORTINAS ENROLLABLES SCREEN: 1 ud. 1,94x2,75 m	Ref. Serge 600 007012	1	315,64	381,9244
TOTAL S/IVA				28.867,87 €	34.930,12 €



INVENTARI BAR CAMP DE FUTBOL

Número 1.- FREGADERA BAJO BARRA (CAÑO SUPERIOR GIRATORIO NÚMERO 2)



Número 2.- GRIFO PEDAL





Número 3.- LAVAVASOS





Número 4.- DESCALCIFICADOR LAVAVASOS





Número 5.- DOSIFICADOR AUTOMÁTICO DE JABÓN PARA LAVAVASOS



Número 6.- BOTELLERO 3 PUERTAS





Número 7.- SOBRE DE TRABAJO CON ENCAJE TUBOS CERVEZA

Número 8.- MUEBLE CAFETERO

Número 9.- MESA LATERAL COCCIÓN APOYO PLATOS



Número 10.- MESA APOYO ZONA COCCIÓN





Número 11.- PLANCHA ELÉCTRICA



Número 12.- FREIDORA ELÉCTRICA DE 2 CUERPOS





Número 13(14, 15, 16, 17).- CAMPANA MURAL







AJUNTAMENT D'ALELLA



Número 18.-BAJOMOSTRADOR FRIGORÍFICO





Número 19.-CORTADORA FIAMBRES



Número 20.- SOPORTE MICROONDAS PARED

Número 21.- MICROONDAS





Número 22.- SOBRE DE BARRA



Número 23.-CAJA REGISTRADORA

**Manual de Uso y Programación
ECR SAMPOS ER-060**





Número 24.- VITRINA EXPOSITORA PASTAS



Número 25.-SOBRE LATERAL FREGADERA

Número 26.- FREGADERA/ARMARIO

Número 27.-GRIFO MONOMANDO GERONTOLÓGICO





Número 28.-LAVAVAJILLAS





Número 29.-DESCALCIFICADOR

Número 30.- DOSIFICADOR AUTOMÁTICO DE JABÓN PARA LAVAVAJILLAS





Número 31-32.- CONGELADOR VERTICAL /ARMARIO REFRIGERADO VERTICAL





Número 33.- MUEBLE ESTANTERIA ESTOCAJE PLATOS



Número 34-35.- ESTANTERIA MURAL LISA





Número 36.- CUBO BASURA 60L.



Número 37.- TOSTADOR





Número 38.-TELEVISOR



Número 39-40.- SOPORTE LAVAVASOS BARRA





Número 41-42- MESA ARMAZÓN ACERO INOXIDABLE

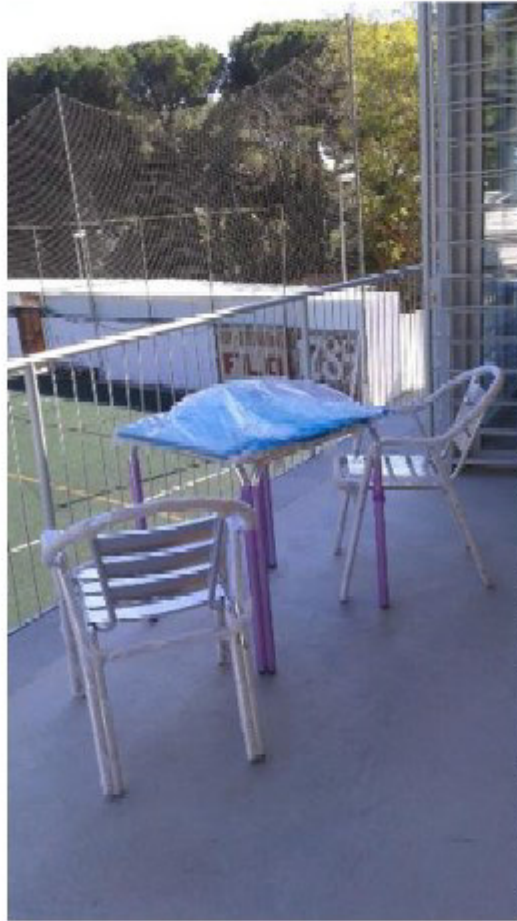
Número 43.-SILLA MONOBLOC





Número 44.-MESA ALUMINIO REDONDA

Número 45.-SILLA ALUMINIO





Número 46-47.-ESTANTERIAS MECALUX





Número 48-53.-CORTINAS ENROLLABLES SCREEN





ANNEX III. CALENDARI TIPUS

- Dilluns a divendres Horari Habitual (16 a 23:30 h)
- Caps de setmana periode de competicions (Ds 8 a 20 h i Dg 8 a 19 h) * En funció de calendaris de competició.
- Horari reduït: 5,5 h (variable segons necessitats).
- Horari modificat: 10 h (vacances escolars, casals esportius, ...).
- Tancament per festiu oficial
- Tancament per període vacacional / no activitat

GENER						
DI	Dm	Dcs	Djs	Dvs	Ds	Dg
			1	2	3	4
5	6	7	8	9	10	11
12	13	14	15	16	17	18
19	20	21	22	23	24	25
26	27	28	29	30	31	

FEBRER						
DI	Dm	Dcs	Djs	Dvs	Ds	Dg
						1
2	3	4	5	6	7	8
9	10	11	12	13	14	15
16	17	18	19	20	21	22
23	24	25	26	27	28	

MARÇ						
DI	Dm	Dcs	Djs	Dvs	Ds	Dg
						1
2	3	4	5	6	7	8
9	10	11	12	13	14	15
16	17	18	19	20	21	22
23	24	25	26	27	28	29
30	31					

ABRIL						
DI	Dm	Dcs	Djs	Dvs	Ds	Dg
		1	2	3	4	5
6	7	8	9	10	11	12
13	14	15	16	17	18	19
20	21	22	23	24	25	26
27	28	29	30			

MAIG						
DI	Dm	Dcs	Djs	Dvs	Ds	Dg
				1	2	3
4	5	6	7	8	9	10
11	12	13	14	15	16	17
18	19	20	21	22	23	24
25	26	27	28	29	30	31

JUNY						
DI	Dm	Dcs	Djs	Dvs	Ds	Dg
1	2	3	4	5	6	7
8	9	10	11	12	13	14
15	16	17	18	19	20	21
22	23	24	25	26	27	28
29	30					

JULIOL						
DI	Dm	Dcs	Djs	Dvs	Ds	Dg
		1	2	3	4	5
6	7	8	9	10	11	12
13	14	15	16	17	18	19
20	21	22	23	24	25	26
27	28	29	30	31		

AGOST						
DI	Dm	Dcs	Djs	Dvs	Ds	Dg
					1	2
3	4	5	6	7	8	9
10	11	12	13	14	15	16
17	18	19	20	21	22	23
24	25	26	27	28	29	30
31						

SETEMBRE						
DI	Dm	Dcs	Djs	Dvs	Ds	Dg
	1	2	3	4	5	6
7	8	9	10	11	12	13
14	15	16	17	18	19	20
21	22	23	24	25	26	27
28	29	30				

OCTUBRE						
DI	Dm	Dcs	Djs	Dvs	Ds	Dg
			1	2	3	4
5	6	7	8	9	10	11
12	13	14	15	16	17	18
19	20	21	22	23	24	25
26	27	28	29	30	31	

NOVEMBRE						
DI	Dm	Dcs	Djs	Dvs	Ds	Dg
						1
2	3	4	5	6	7	8
9	10	11	12	13	14	15
16	17	18	19	20	21	22
23	24	25	26	27	28	29
30						

DESEMBRE						
DI	Dm	Dcs	Djs	Dvs	Ds	Dg
	1	2	3	4	5	6
7	8	9	10	11	12	13
14	15	16	17	18	19	20
21	22	23	24	25	26	27
28	29	30	31			



ANNEX IV. TAULA DE PREUS MÀXIMS DE VENDA

Taula de preus de venda	PVP
Aperitius	2,50€
Entrepans freds	4,00€
Entrepans calents	5,00€
Aigua	2,00€
Refrescos i cerveses sense alcohol	3,00€
Cafès	2,00€
Bolleria	2,50€
Gelats	3,00€
Sucs	3,00€
Infusions	2,50€
Plat combinat	12,00€