



Reurbanització mur Cooperativa façana a ctra. BV-2002

Municipi
Sant Boi de Llobregat

Tipus d'actuació
Obra civil. Reurbanització

Expedient
903150/25

Data
Setembre 2025

Tipus de document
Projecte d'Execució

Gestió
Direcció de Serveis de l'Espai Públic

Redacció de projecte
Direcció de Serveis de l'Espai Públic

relació de documents i volums

01-08. Memòria i Annexos

09-14. Plànols

15. Plec de Prescripcions Tècniques

16. Pressupost

13/16

Volums

Índex de volums

D1 Memòria i annexos

01-08

01

Memòria
Annex 01. Antecedents, àmbit d'actuació i situació prèvia (part 1)

02

Annex 01. Antecedents, àmbit d'actuació i situació prèvia (part 2)
Annex 02. Planejament

03

Annex 03. Topografia
Annex 04. Geologia i geotècnia

04

Annex 07. Climatologia, hidrologia i drenatge
Annex 10. Fers i paviments
Annex 11. Estructures i murs (part 1)

05

Annex 11. Estructures i murs (part 2)
Annex 12. Enllumenat
Annex 13. Xarxa de reg i abastament d'aigua pel reg
Annex 14. Plantacions

06

Annex 17. Serveis existents, Serveis afectats i Nous subministraments
Annex 20. Pla de control i qualitat

07

Annex 21. Estudi de seguretat i salut

08

Annex 22. Aspectes ambientals
Annex 23. Estudi de gestió de residus de construcció i demolició
Annex 24. Accessibilitat
Annex 25. Desviaments de trànsit i fases d'execució i d'accessibilitat
Annex 26. Pla d'obra
Annex 27. Justificació de preus
Annex 29. Pressupost per al coneixement de l'Administració
Annex 30. Fitxa resum de les característiques del projecte

D2 Plànols

09-14

09

01. Situació
02. Estat actual
03. Proposta

10

04. Definició geomètrica (part 1)

11

04. Definició geomètrica (part 2)
05. Enderrocs

12

06. Paviments
07. Clavegueram
08. Xarxa de reg
09. Plantacions

13

10. Estructura

14

11. Serveis existents i afectats
12. mobiliari urbà
13. Enllumenat públic
14. Senyalització
15. Vistes

D3 Plec de prescripcions tècniques

15

15

01. Plec de prescripcions tècniques generals
02. Plec de prescripcions tècniques particulars

D4 Pressupost

16

16

01. Amidaments
02. Estadística de partides
03. Quadre de preus núm. 1
04. Quadre de preus núm. 2
05. Pressupost
06. Resum de pressupost
07. Últim full



PUNT	COORDENADES	
	X	Y
1	419188.36;	4578938.53
2	419192.45;	4578939.51
3	419196.71;	4578944.24
4	419198.65;	4578959.34
5	419195.97;	4578952.58
6	419196.88;	4578959.67
7	419193.51;	4578974.56
8	419182.32;	4579003.83
9	419167.03;	4579032.97
10	419197.84;	4578964.26
11	419195.40;	4578975.10
12	419184.10;	4579004.63
13	419167.62;	4579036.04
14	419159.66;	4579034.24




AJUNTAMENT DE SANT BOI DE LLOBREGAT


AMB Àrea Metropolitana de Barcelona
 Fondo Europeo de Desarrollo Regional (FEDER)
 Una manera de hacer Europa



REURBANITZACIÓ MUR COOPERATIVA FAÇANA A CARRERA BV 2002, AL TERME MUNICIPAL DE SANT BOI DE LLOBREGAT
 Exp. 903150/25

Plànol: Planta Murs de Gabions Replanteig
Escala: 1/300

Direcció de Serveis de l'Espai Públic:
Director: Albert Gassull Bustamante
Servei d'Arquitectura, Enginyeria i Paisatge I:
Cap del Servei: Francesc Pla Ferrer

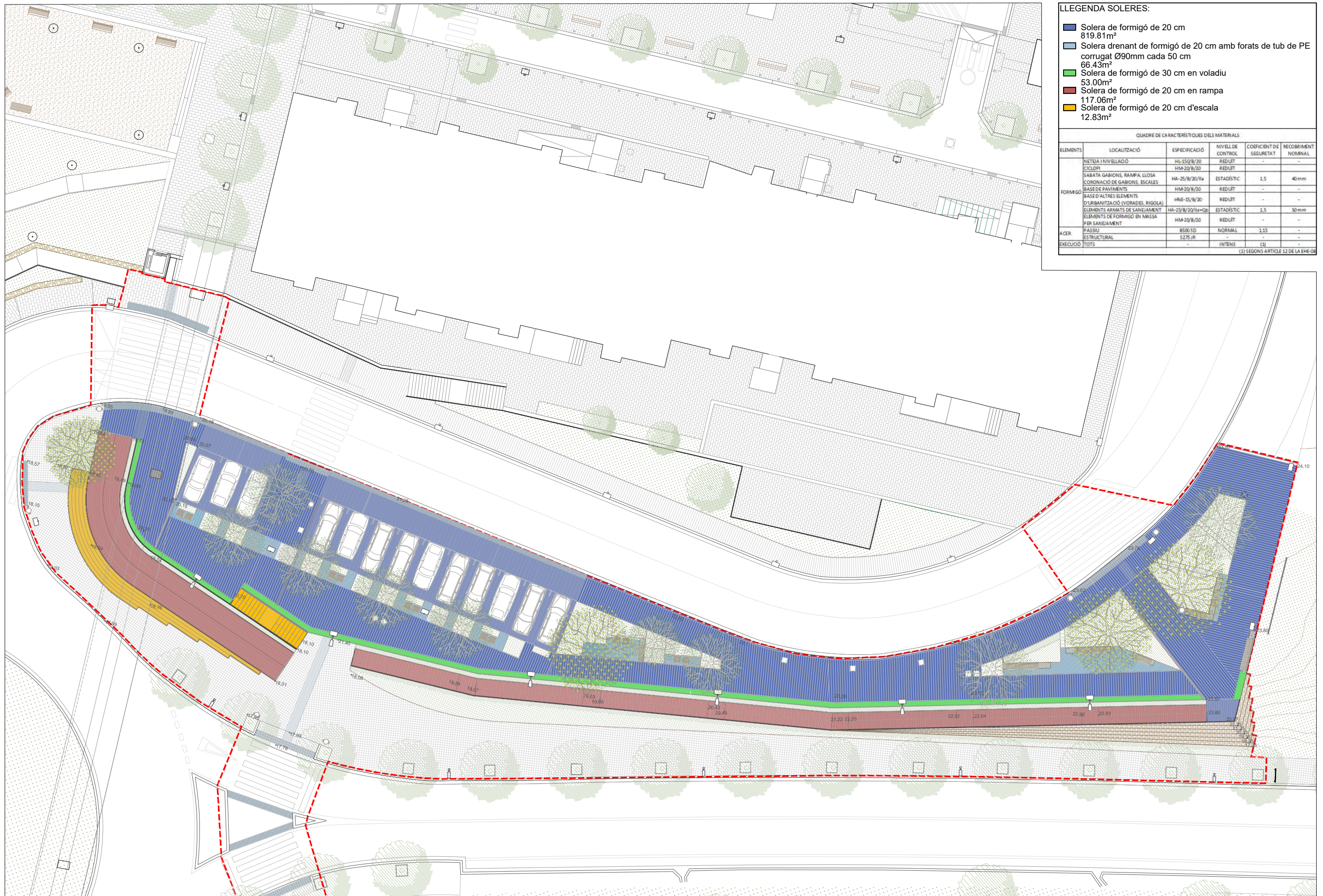
Autor:
 Carlos A. Utrillo Sentís

Col·laboradors:
 Jonatan Alvarez (Enginyer tècnic industrial)
 Jordi Bardolet (Enginyer tècnic agrònom)

Jordi Rodríguez (Arquitecte)
 Nèlida López (Arquitecta)

Setembre 2025

10.01



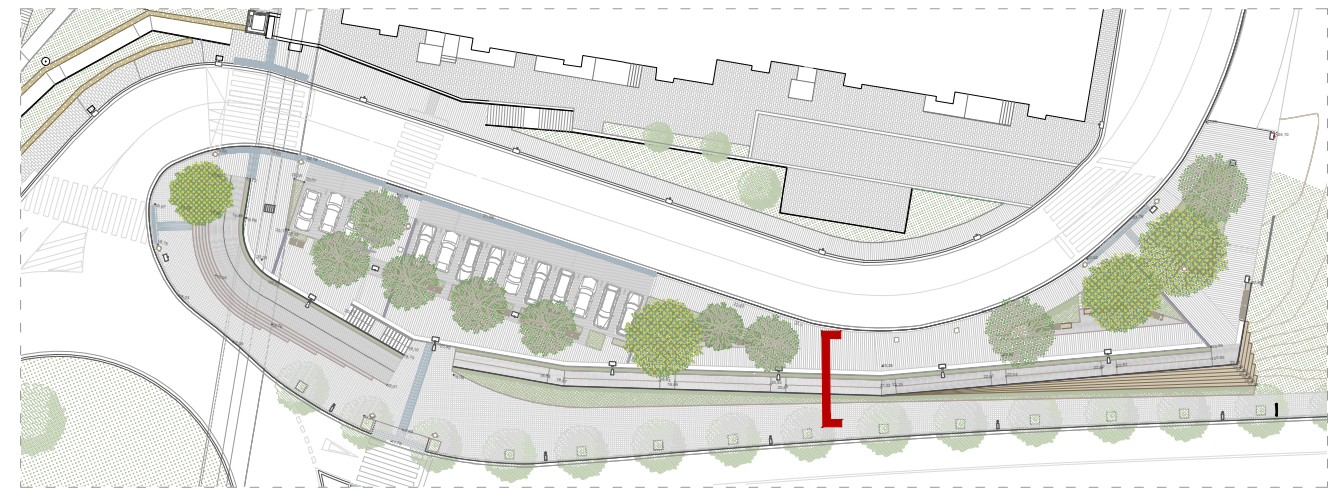
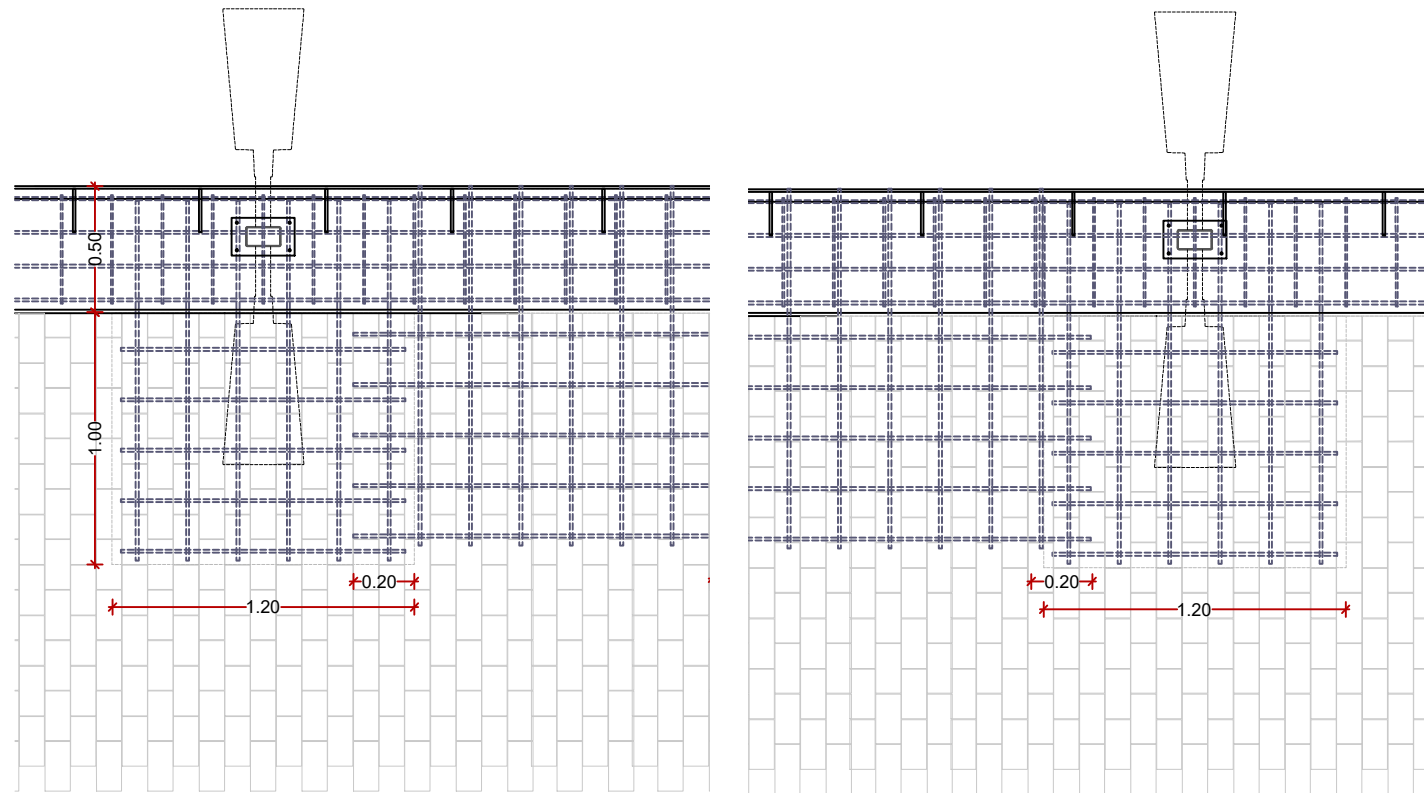
LLEGENDA SOLERES:

- Solera de formigó de 20 cm
819.81m²
- Solera drenant de formigó de 20 cm amb forats de tub de PE corrugat Ø90mm cada 50 cm
66.43m²
- Solera de formigó de 30 cm en voladú
53.00m²
- Solera de formigó de 20 cm en rampa
117.06m²
- Solera de formigó de 20 cm d'escala
12.83m²

QUADRE DE CARACTERÍSTIQUES DELS MATERIALS

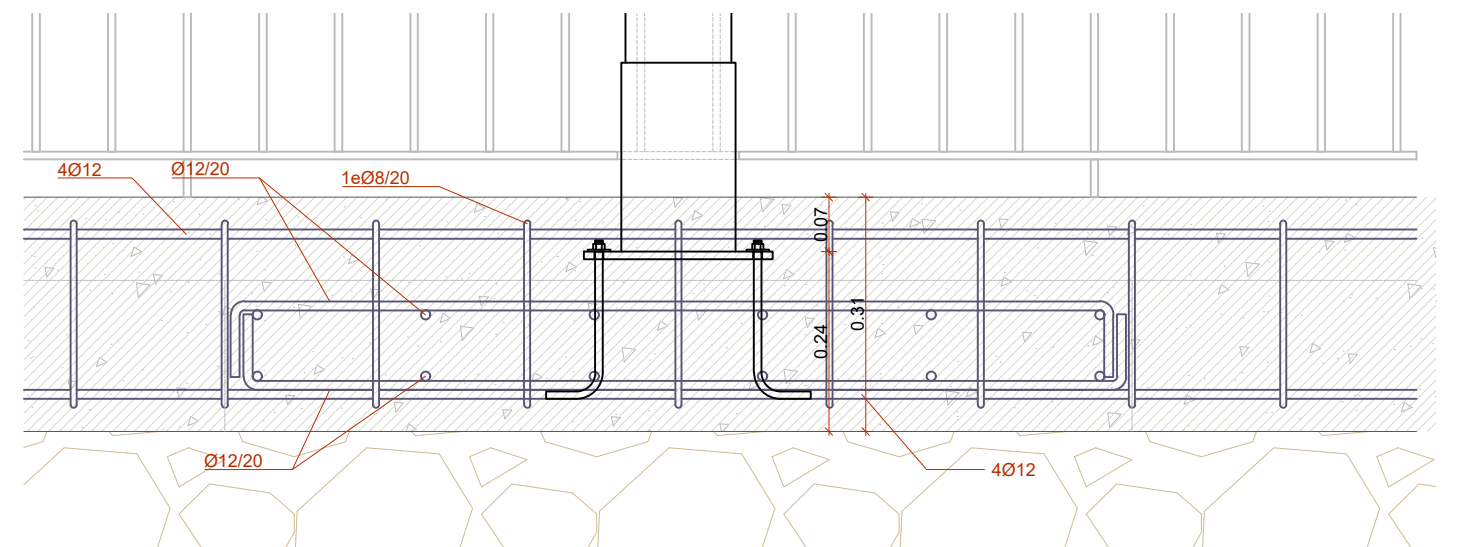
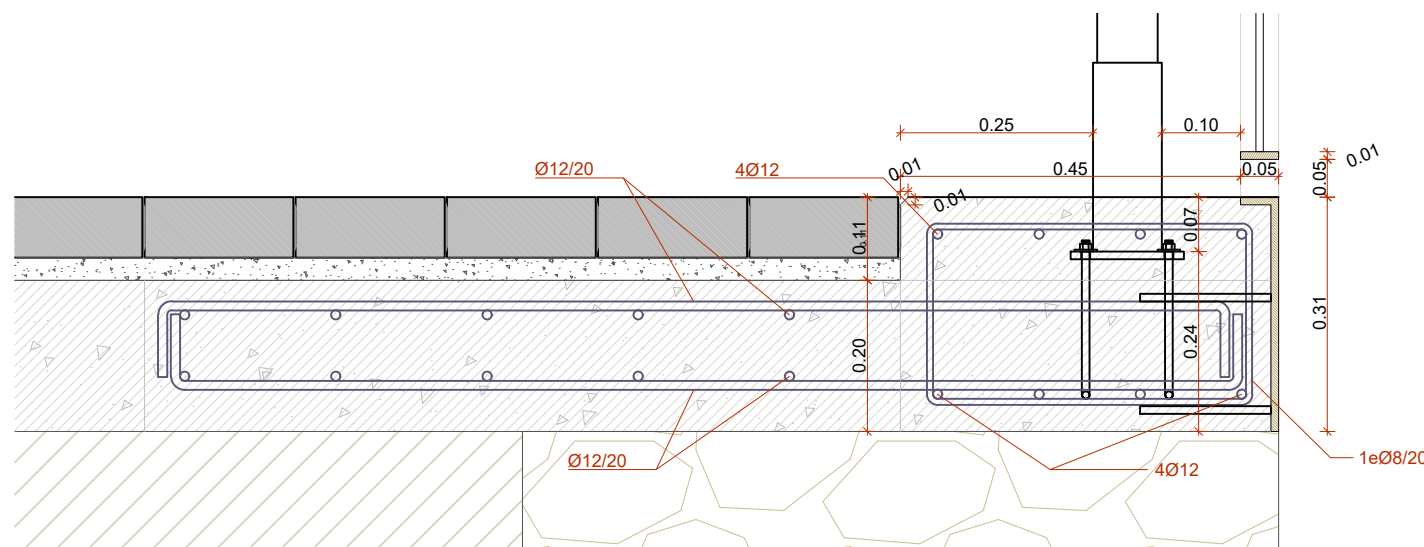
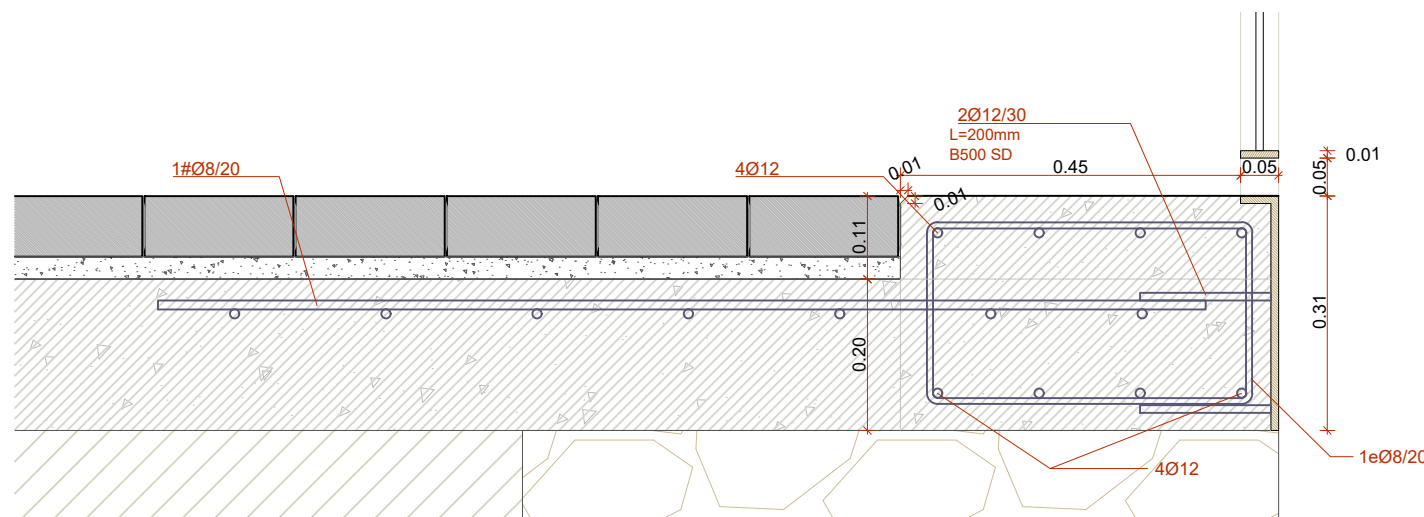
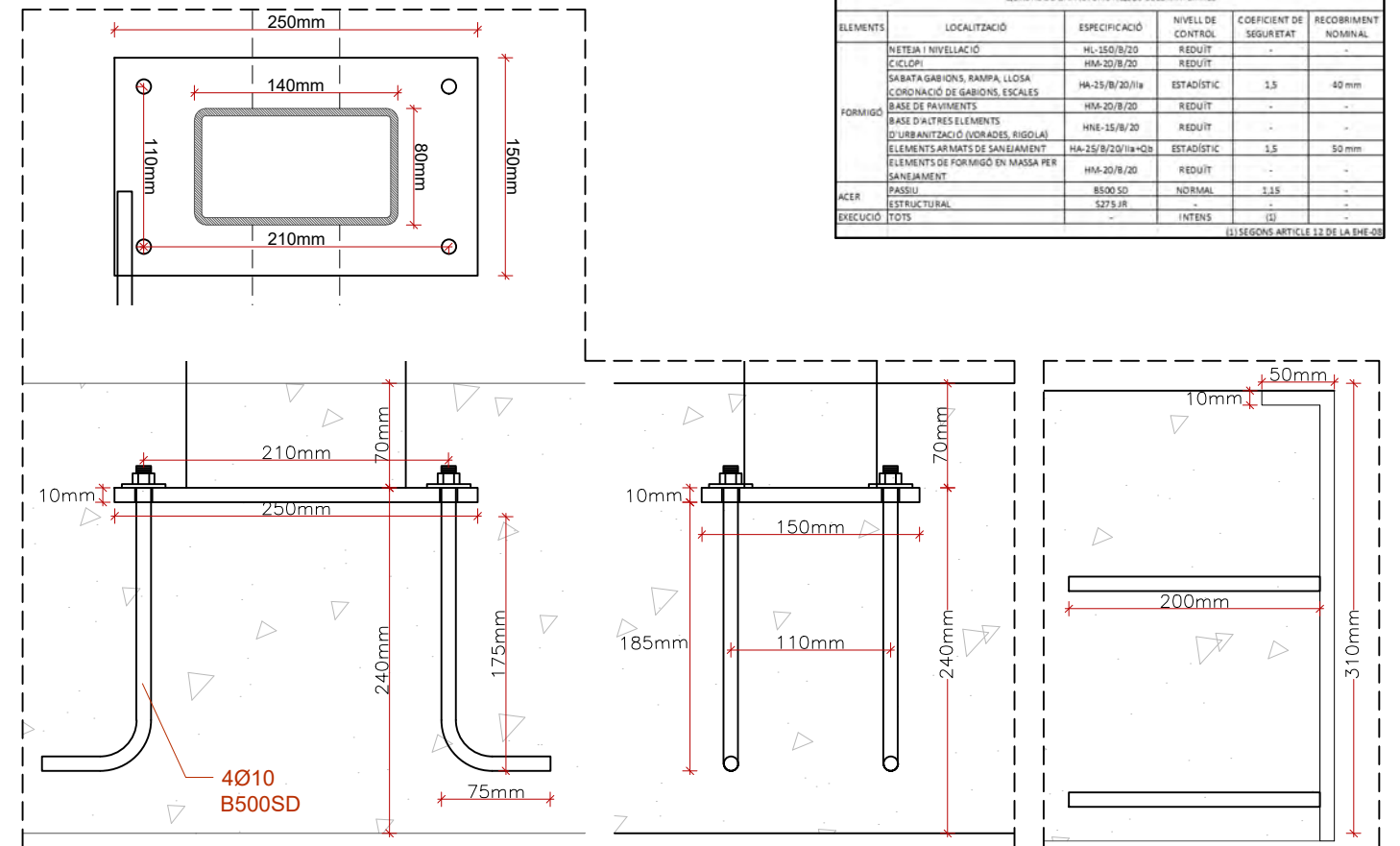
ELEMENTS	LOCALITZACIÓ	ESPECIFICACIÓ	NIVELL DE CONTROL	COEFICIENT DE SEURETAT	RECUBRIMENT NOMINAL
NETEJA I NIVELLACIÓ		H/150/B/20	REDUÏT	-	-
CICLOPI		HM-20/B/20	REDUÏT	-	-
SABATA GABIONS, RAMPÀ, LLOSA		HA-25/B/20/IIa	ESTADÍSTIC	1,5	40 mm
CORONACIÓ DE GABIONS, ESCALES		HM-20/B/20	REDUÏT	-	-
BASE D'ALTRES ELEMENTS		HM-20/B/20	REDUÏT	-	-
D'URBANITZACIÓ (VORADES, RIGOLA)		HVE-15/B/20	REDUÏT	-	-
ELEMENTS ARMATS DE SANEJAMENT		HA-25/B/20/IIa+Qb	ESTADÍSTIC	1,5	50 mm
ELEMENTS DE FORMIGÓ EN MASSA		HM-20/B/20	REDUÏT	-	-
PER SANEJAMENT		HM-20/B/20	REDUÏT	-	-
ACER		B500 SD	NORMAL	1,15	-
PASSIU		S275 JR	-	-	-
EXECUCIÓ TOTS		-	INTENS	(1)	-

(1) SEGONS ARTICLE 12 DE LA EHE-08



QUADRE DE CARACTERÍSTIQUES DELS MATERIALS					
ELEMENTS	LOCALITZACIÓ	ESPECIFICACIÓ	NIVEL·L DE CONTROL	COEFICIENT DE SEGURETAT	RECUBRIMENT NOMINAL
NETEJA I NIVELLACIÓ		H1-150/8/20	REDUÏT	-	-
CICLOPI		H1-20/8/20	REDUÏT	-	-
SABATA GABIONS, RAMPA, LLOSA		HA-25/8/20/11k	ESTADÍSTIC	3,5	40 mm
CORONACIÓ DE GABIONS, ESCALES		H1-20/8/20	REDUÏT	-	-
BASE DE PAVIMENTS		H1-20/8/20	REDUÏT	-	-
BASE D'ALTRES ELEMENTS		H1E-15/8/20	REDUÏT	-	-
REURBANITZACIÓ (CORADES, BIGUES)		H1-25/8/20/11k+Q8	ESTADÍSTIC	3,5	50 mm
ELEMENTS AMATS DE SANJAMENT		H1-20/8/20	REDUÏT	-	-
ELEMENTS DE FORMIGÓ EN MASSA PER SANJAMENT		H1-20/8/20	REDUÏT	-	-
ACER		B500 SD	NORMAL	3,5	-
ESTRUCTURAL		S275 JR	-	-	-
EXECUCIÓ	TOTS	-	INTENS (2)	-	-

(1) SEGONS ARTICLE 12 DE LA BME-03



AJUNTAMENT DE
SANT BOI DE LLOBREGAT



REURBANITZACIÓ MUR COOPERATIVA FAÇANA A
CARRETERA BV 2002,
AL TERME MUNICIPAL DE SANT BOI DE LLOBREGAT
Exp. 903150/25

Plànol: Detall solera superior sobre gabió
Escala: 1:10

Direcció de Serveis de l'Espai Públic:
Director: Albert Gassull Bustamante
Servei d'Arquitectura, Enginyeria i Paisatge I:
Cap del Servei: Francesc Pla Ferrer

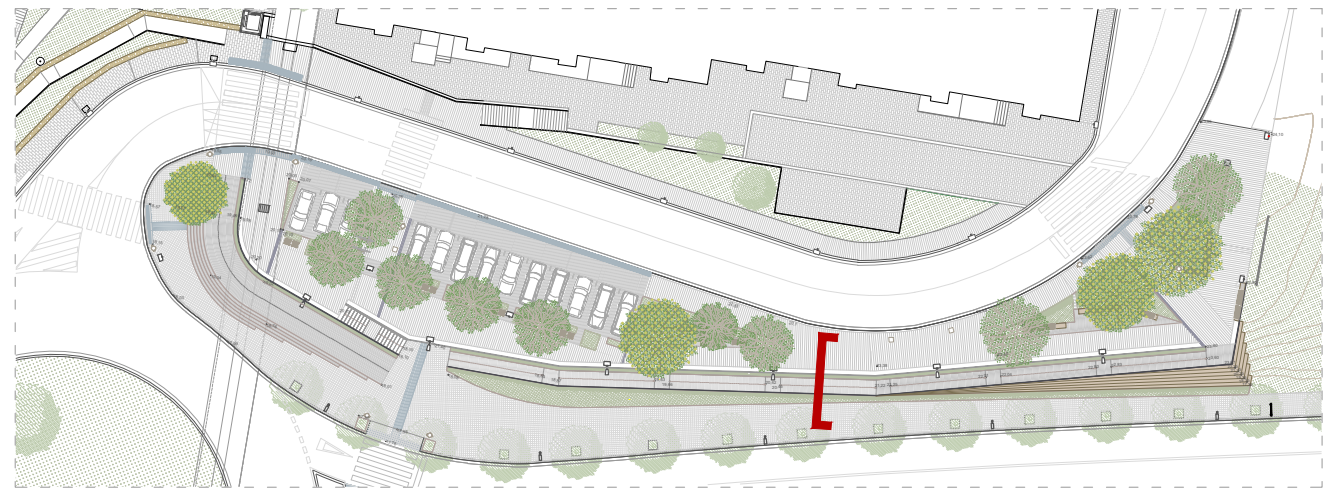
Autor:
Carlos A. Utrillo Sentís

Col·laboradors:
Jonatan Alvarez (Enginyer tècnic industrial)
Jordi Bardolet (Enginyer tècnic agrònom)

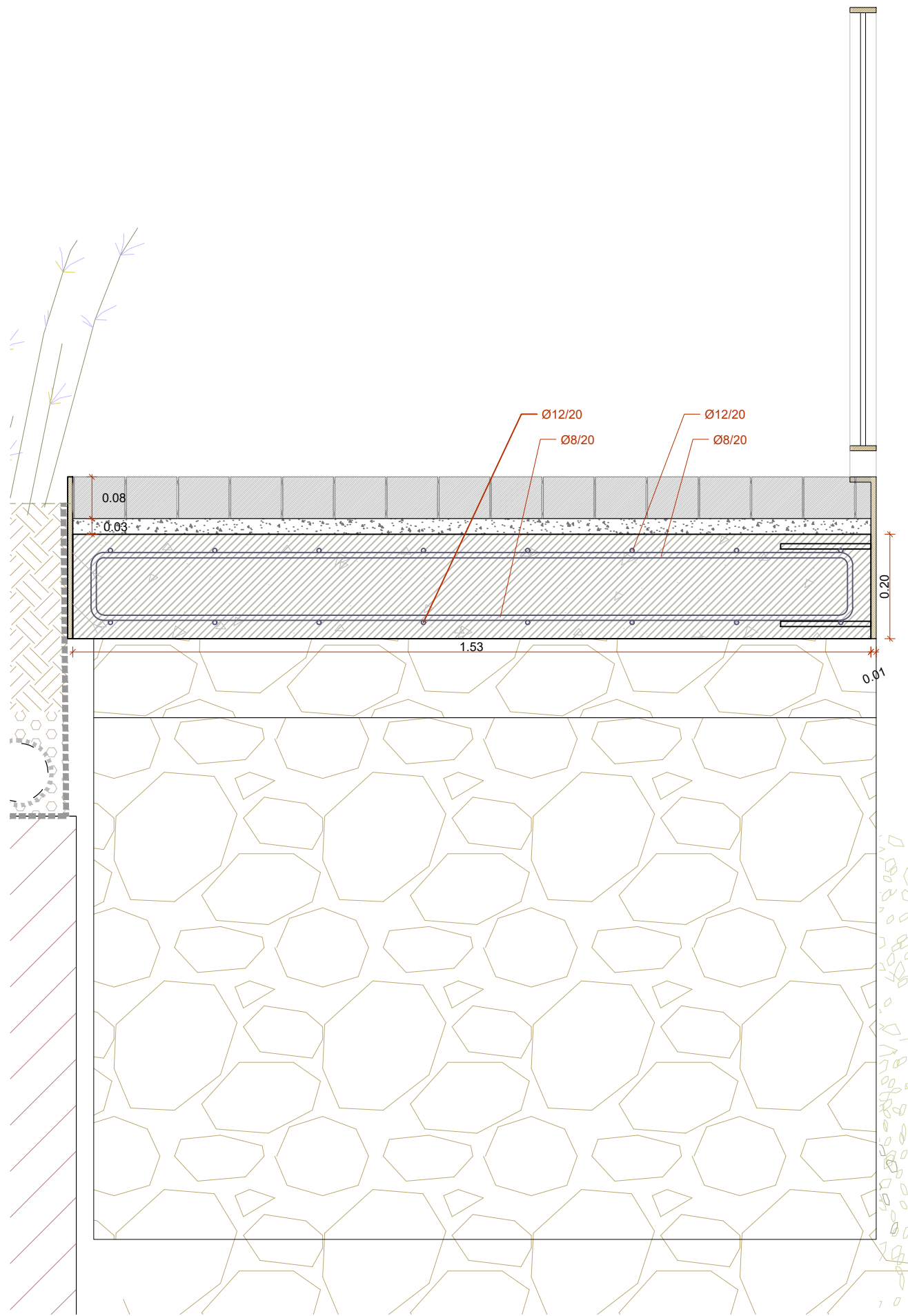
Jordi Rodríguez (Arquitecte)
Nèlida López (Arquitecta)

Setembre 2025

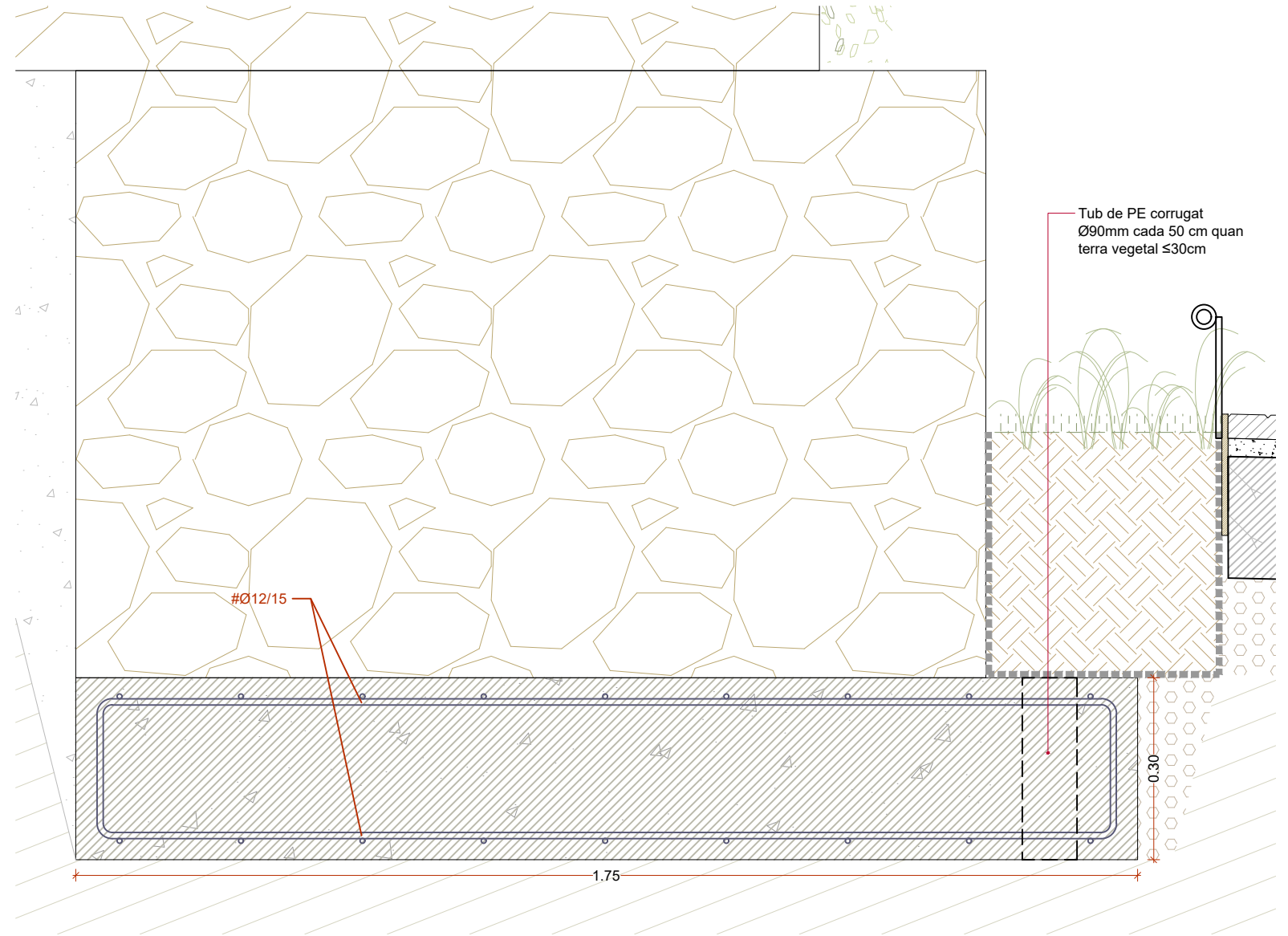
10.03



QUADRE DE CARACTERÍSTIQUES DELS MATERIALS					
ELEMENTS	LOCALITZACIÓ	ESPECIFICACIÓ	NIVELL DE CONTROL	COEFICIENT DE SEURETAT	RECOBRIMENT NOMINAL
NETEJA I NIVELLACIÓ		HL-15/0/20	REDUÏT	-	-
CICLOPI		HM-30/0/20	REDUÏT	-	-
SABATA GABIONS, RAMPA, LLOSA		HA-25/0/20/IIa	ESTADÍSTIC	1,5	40 mm
CORONACIÓ DE GABIONS, ESCALES		HM-20/0/20	REDUÏT	-	-
BASE DE PAVIMENTS		HM-20/0/20	REDUÏT	-	-
BASE D'ALTRES ELEMENTS		HNE-15/0/20	REDUÏT	-	-
D'URBANITZACIÓ (VORADES, RIGOLAJ)					
ELEMENTS AFINATS DE SANEJAMENT		HA-25/0/20/IIa+Q8	ESTADÍSTIC	1,5	50 mm
ELEMENTS DE FORMIGÓ EN MASSA PER SANEJAMENT		HM-20/0/20	REDUÏT	-	-
ACER		B500 SD	NORMAL	1,15	-
ESTRUCTURAL		S275 JR	-	-	-
EXECUCIÓ TOTS		-	INTENS	(1)	-



Detall rampa



Detall fonamentació gabió



AJUNTAMENT DE SANT BOI DE LLOBREGAT



REURBANITZACIÓ MUR COOPERATIVA FAÇANA A CARRETERA BV 2002, AL TERME MUNICIPAL DE SANT BOI DE LLOBREGAT
Exp. 903150/25

Plànol: Detall fonamentació gabió i rampa
Escala: 1:10

Direcció de Serveis de l'Espai Públic:
Director: Albert Gassull Bustamante
Servei d'Arquitectura, Enginyeria i Paisatge I:
Cap del Servei: Francesc Pla Ferrer

Autor:
Carlos A. Utrillo Sentís

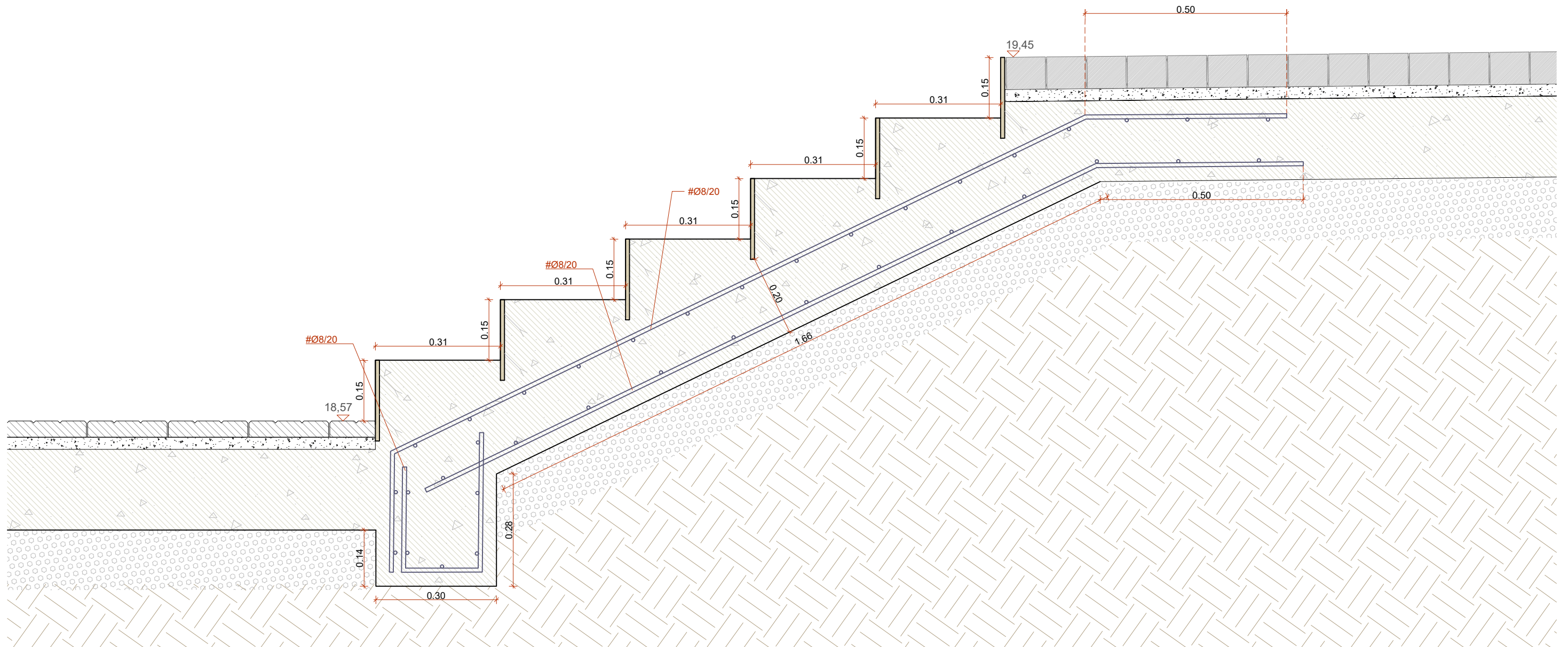
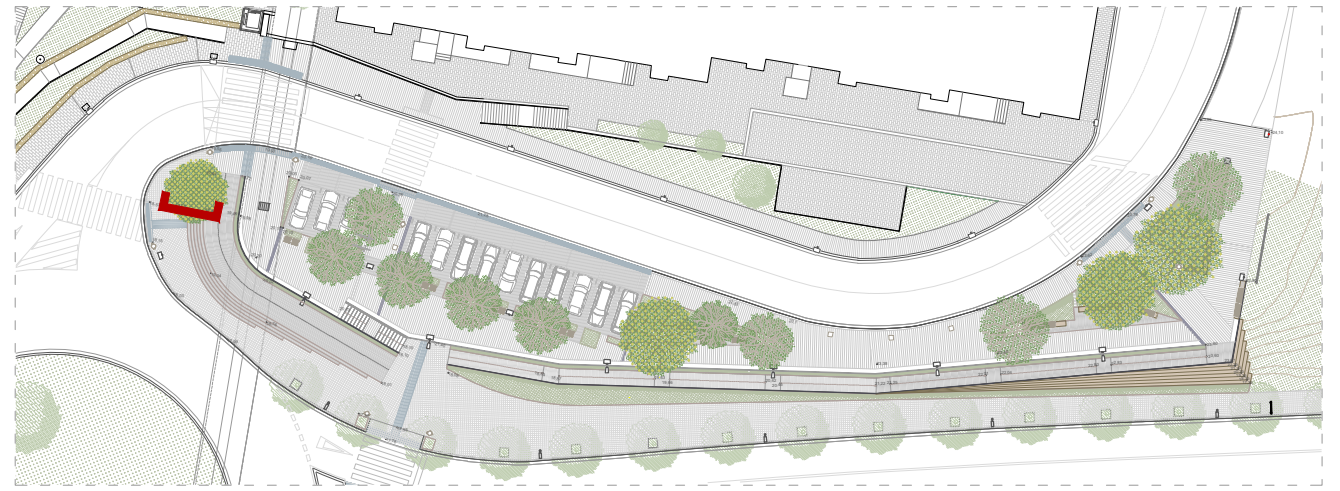
Col·laboradors:
Jonatan Alvarez (Enginyer tècnic industrial)
Jordi Bardolet (Enginyer tècnic agrònom)

Jordi Rodríguez (Arquitecte)
Nèlida López (Arquitecta)

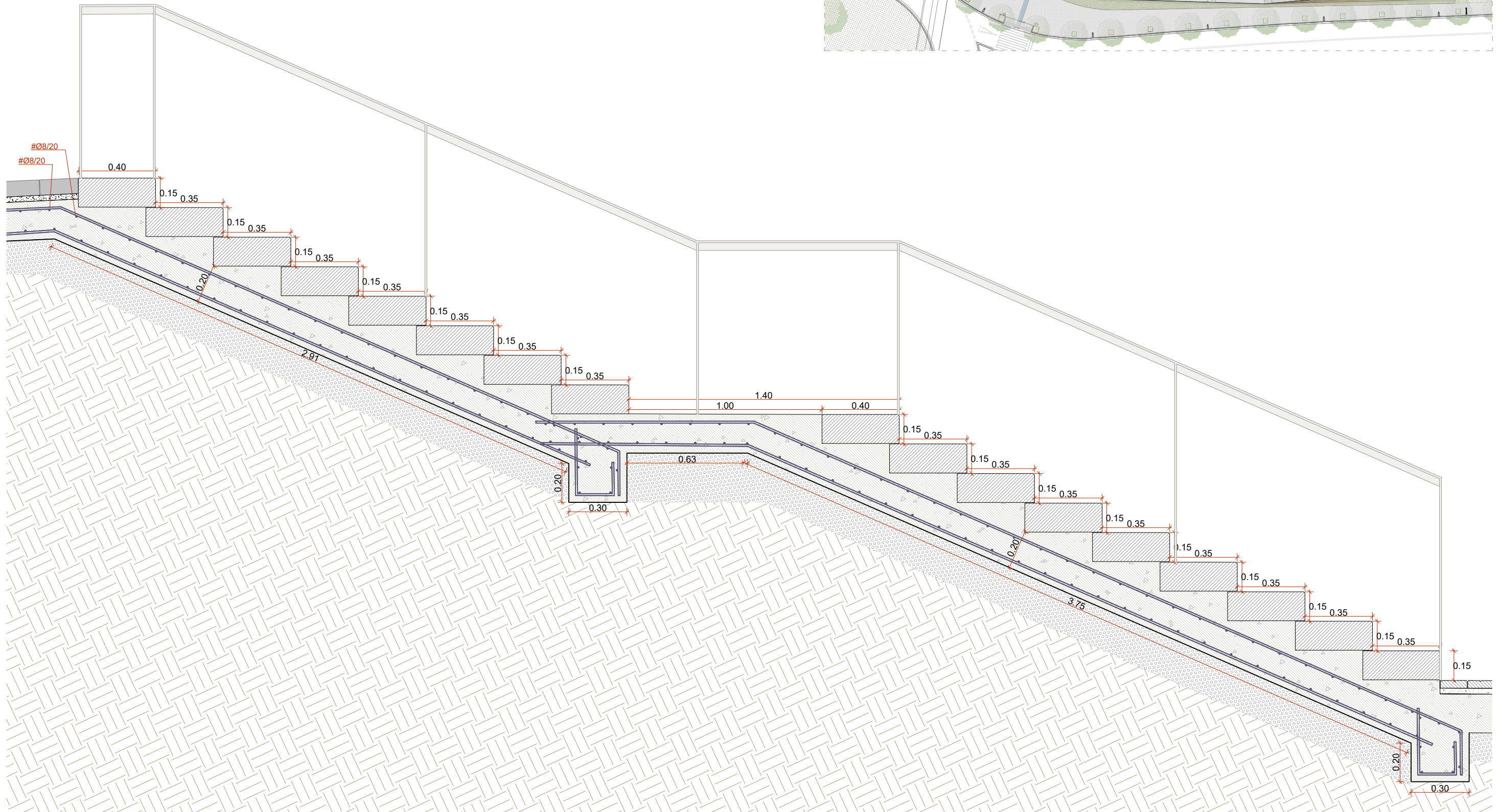
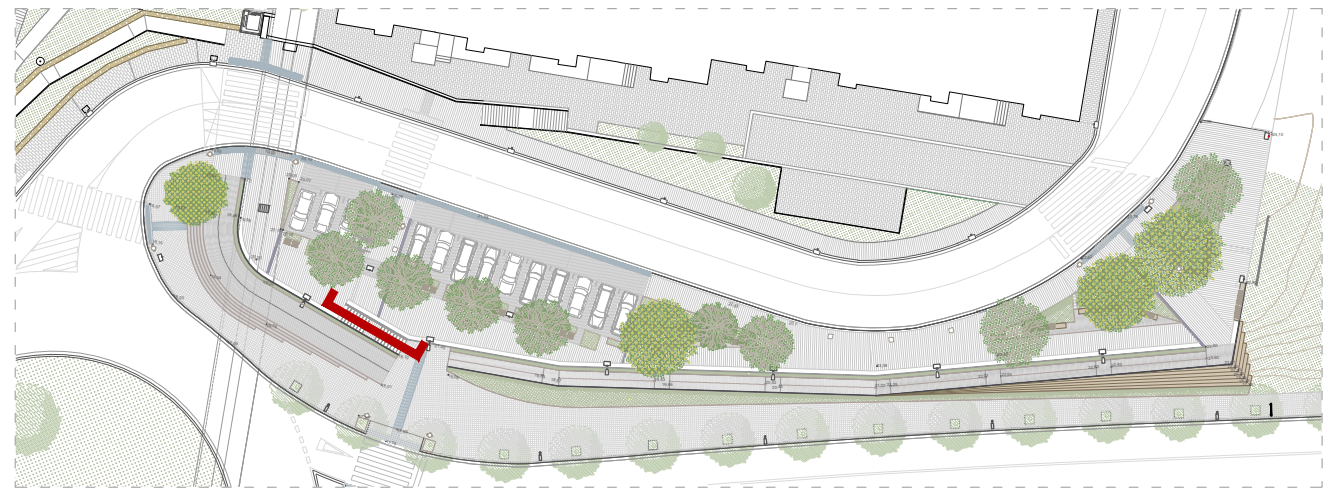
Setembre 2025

10.04

QUADRE DE CARACTERÍSTIQUES DELS MATERIALS					
ELEMENTS	LOCALITZACIÓ	ESPECIFICACIÓ	NIVELL DE CONTROL	COEFICIENT DE SEGURATAT	RECORRIMENT NOMINAL
NETEJA I NIVELLACIÓ		HL-150/8/20	REDUIT	-	-
CÍCLOPI		HM-20/8/20	REDUIT	-	-
SABATA GABIONS, RAMPA, LLOSA		HA-25/8/20/IIa	ESTADÍSTIC	1,5	40 mm
COORDINACIÓ DE GABIONS, ESCALES		HM-20/8/20	REDUIT	-	-
FORMIGÓ		HNA-20/8/20	REDUIT	-	-
BASE DE PAVIMENTS		HNE-15/8/20	REDUIT	-	-
D'URBANITZACIÓ (VORADES, RIGOLAJ)		HA-25/8/20/IIa+Qb	ESTADÍSTIC	1,5	50 mm
ELEMENTS ARMATS DE SANJEJAMENT		HM-20/8/20	REDUIT	-	-
ELEMENTS DE FORMIGÓ EN MASSA PER SANJEJAMENT		HM-20/8/20	REDUIT	-	-
ACER		B500 SD	NORMAL	1,15	-
ESTRUCTURAL		S275 JR	-	-	-
EXECUCIÓ	TOTS	-	INTENS	(2)	-



QUADRE DE CARACTERÍSTIQUES DELS MATERIALS					
ELEMENTS	LOCALITZACIÓ	ESPECIFICACIÓ	NIVELL DE CONTROL	COEFICIENT DE SEGURATAT	RECUBRIMENT NOMINAL
NETEJA I NIVELLACIÓ		HL-150/8/20	REDUÏT	-	-
CICLOPI		HM-20/8/20	REDUÏT	-	-
SABATA GABIONS, RAMPA, LLOSA		HA-25/8/20/14	ESTADÍSTIC	1,5	40 mm
CORONACIÓ DE GABIONS, ESCALES		HM-20/8/20	REDUÏT	-	-
BASE DE PAVIMENTS		HM-20/8/20	REDUÏT	-	-
BASE D'ALTRES ELEMENTS		HNE-25/8/20	REDUÏT	-	-
D'URBANITZACIÓ (VORADIS, RIGOLA)		HA-25/8/20/14+Qb	ESTADÍSTIC	1,5	50 mm
ELEMENTS ARMATS DE SANJAMENT		HM-20/8/20	REDUÏT	-	-
ELEMENTS DE FORMIGÓ EN MASSA PER SANJAMENT		HM-20/8/20	REDUÏT	-	-
ACER		B500 SD	NORMAL	1,35	-
ESTRUCTURAL		S275 JR	-	-	-
EXECUCIÓ	TOTS	-	INTENS	(3)	-



AJUNTAMENT DE
SANT BOI DE LLOBREGAT



REURBANITZACIÓ MUR COOPERATIVA FAÇANA A
CARRETERA BV 2002,
AL TERME MUNICIPAL DE SANT BOI DE LLOBREGAT
Exp. 903150/25

Plànol: Detall escala
Escala: 1:20

Direcció de Serveis de l'Espai Públic:
Director: Albert Gassull Bustamante
Servei d'Arquitectura, Enginyeria i Paisatge I:
Cap del Servei: Francesc Pla Ferrer

Autor:
Carlos A. Utrillo Sentís

Col·laboradors:
Jonatan Alvarez (Enginyer tècnic industrial)
Jordi Bardolet (Enginyer tècnic agrònom)

Jordi Rodríguez (Arquitecte)
Nèlida López (Arquitecta)

Setembre 2025

10.06