



# Reurbanització mur Cooperativa façana a ctra. BV-2002

---

Municipi  
**Sant Boi de Llobregat**

Tipus d'actuació  
**Obra civil. Reurbanització**

Expedient  
**903150/25**

Data  
**Setembre 2025**

Tipus de document  
**Projecte d'Execució**

Gestió  
**Direcció de Serveis de l'Espai Públic**

Redacció de projecte  
**Direcció de Serveis de l'Espai Públic**

---

relació de documents i volums

01-08. Memòria i Annexos

**09-14. Plànols**

15. Plec de Prescripcions Tècniques

16. Pressupost

# 09 / 16 Volums

# Índex de volums

## D1 Memòria i annexos

### 01-08

#### 01

Memòria  
Annex 01. Antecedents, àmbit d'actuació i situació prèvia (part 1)

#### 02

Annex 01. Antecedents, àmbit d'actuació i situació prèvia (part 2)  
Annex 02. Planejament

#### 03

Annex 03. Topografia  
Annex 04. Geologia i geotècnia

#### 04

Annex 07. Climatologia, hidrologia i drenatge  
Annex 10. Fers i paviments  
Annex 11. Estructures i murs (part 1)

#### 05

Annex 11. Estructures i murs (part 2)  
Annex 12. Enllumenat  
Annex 13. Xarxa de reg i abastament d'aigua pel reg  
Annex 14. Plantacions

#### 06

Annex 17. Serveis existents, Serveis afectats i Nous subministraments  
Annex 20. Pla de control i qualitat

#### 07

Annex 21. Estudi de seguretat i salut

#### 08

Annex 22. Aspectes ambientals  
Annex 23. Estudi de gestió de residus de construcció i demolició  
Annex 24. Accessibilitat  
Annex 25. Desviaments de trànsit i fases d'execució i d'accessibilitat  
Annex 26. Pla d'obra  
Annex 27. Justificació de preus  
Annex 29. Pressupost per al coneixement de l'Administració  
Annex 30. Fitxa resum de les característiques del projecte

## D2 Plànols

### 09-14

#### 09

01. Situació  
02. Estat actual  
03. Proposta

#### 10

04. Definició geomètrica (part 1)

#### 11

04. Definició geomètrica (part 2)  
05. Enderrocs

#### 12

06. Paviments  
07. Clavegueram  
08. Xarxa de reg  
09. Plantacions

#### 13

10. Estructura

#### 14

11. Serveis existents i afectats  
12. mobiliari urbà  
13. Enllumenat públic  
14. Senyalització  
15. Vistes

## D3 Plec de prescripcions tècniques

### 15

#### 15

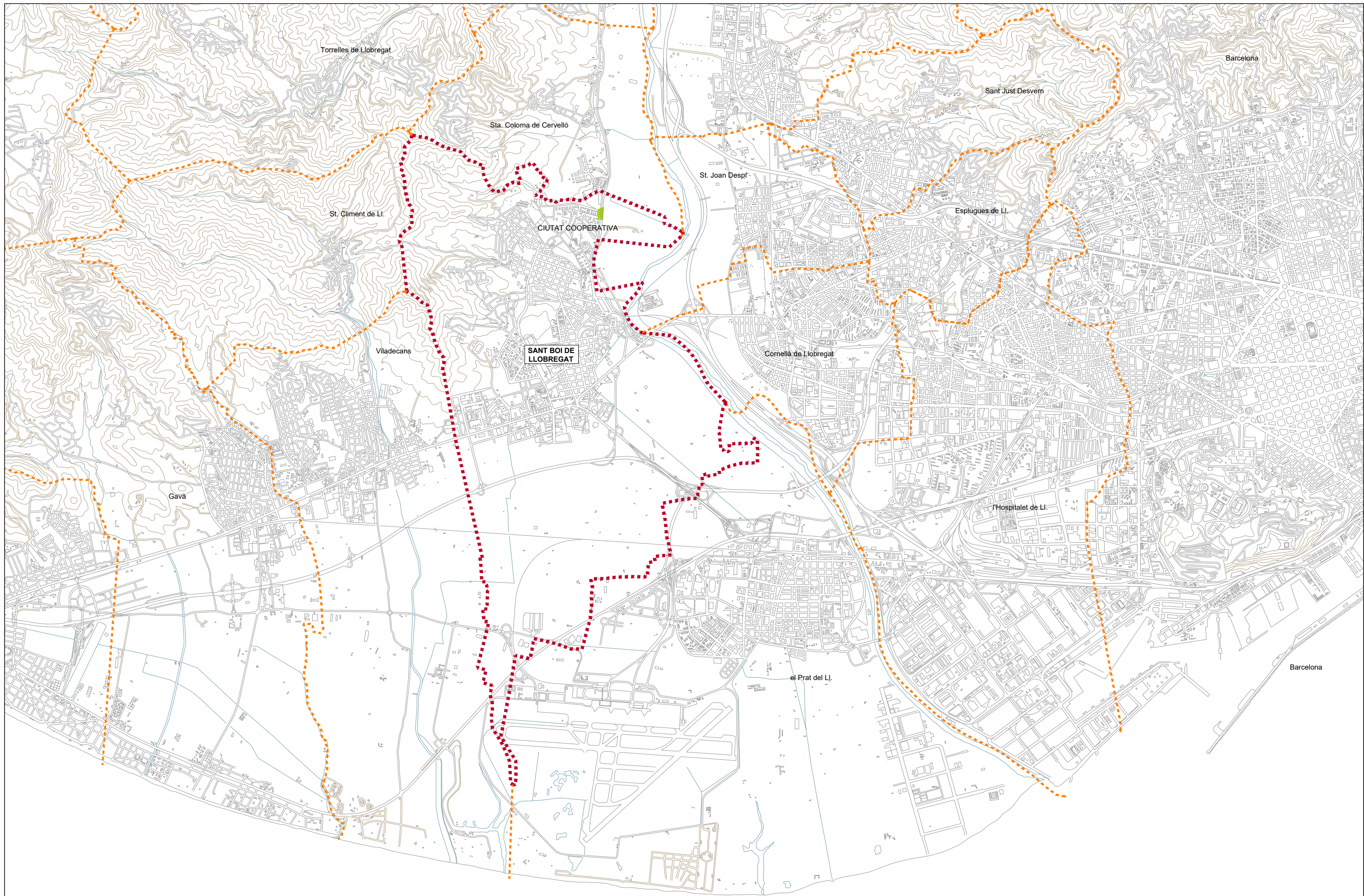
01. Plec de prescripcions tècniques generals  
02. Plec de prescripcions tècniques particulars

## D4 Pressupost

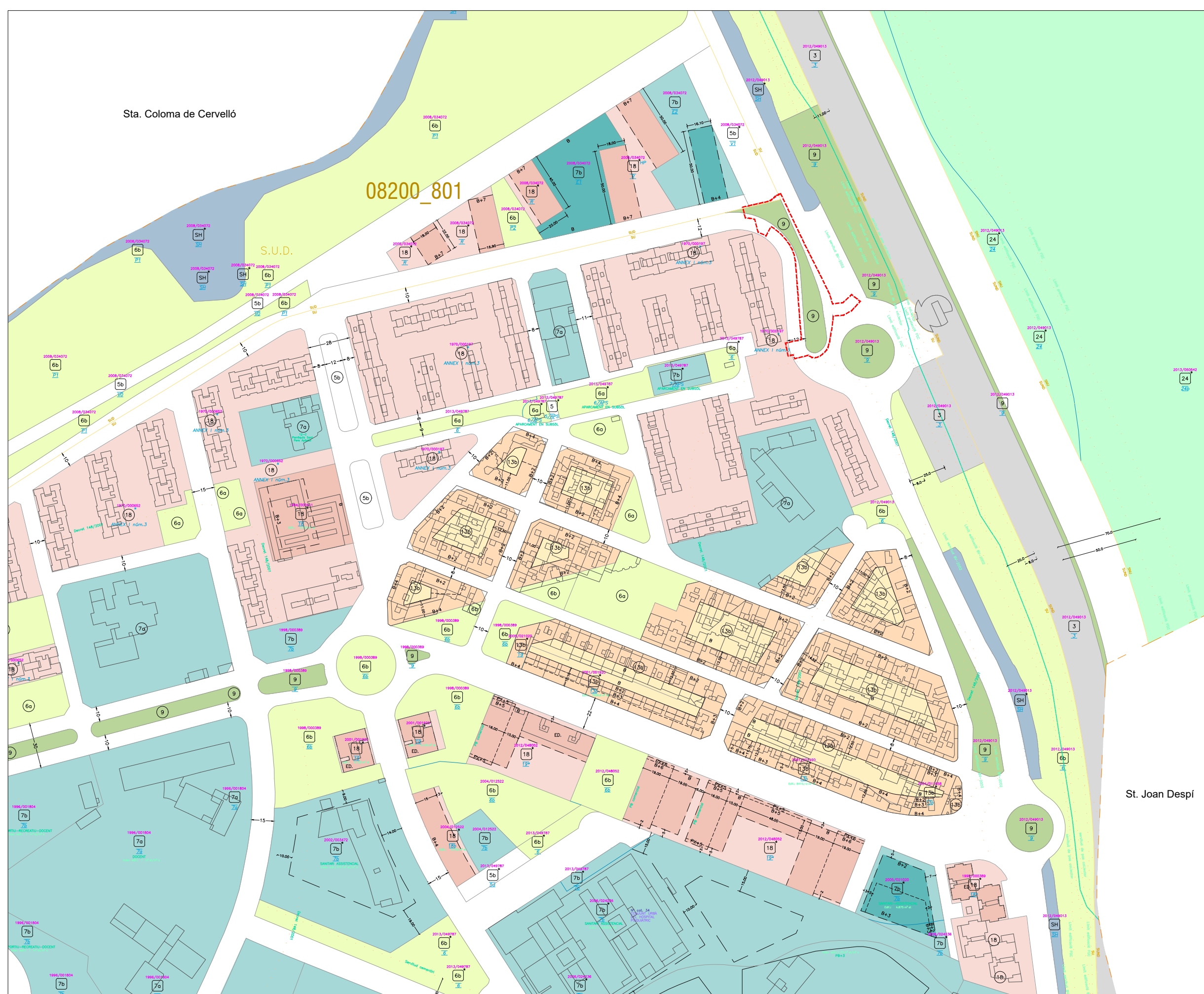
### 16

#### 16

01. Amidaments  
02. Estadística de partides  
03. Quadre de preus núm. 1  
04. Quadre de preus núm. 2  
05. Pressupost  
06. Resum de pressupost  
07. Últim full







Sta. Coloma de Cervelló

08200\_801

S.U.D.

St. Joan Despí

QUALIFICACIÓ DEL SÒL EN ZONES I SISTEMES DEL PGM

| Sistemes                     |  |
|------------------------------|--|
| 1a                           | Sistema portuari                                     |
| 1b                           | Sector de l'entorn portuari                          |
| 1c                           | Zona marítima-terrestre                              |
| 2                            | Sistema aeroportuari                                 |
| 3                            | Sistema ferroviari                                   |
| 4                            | Sistema de serveis tècnics                           |
| 5                            | Sistema via bàsic                                    |
| 5b                           | Xarxa Viària bàsica                                  |
| 5b                           | Vies civiques  |
| 6a                           | Parcs i Jardins Urbans                               |
| 6a                           | Actuals de caràcter local                            |
| 6b                           | De nova creació de caràcter local                    |
| 6c                           | Actuals i de nova creació a nivell metropolità       |
| 7a                           | Equipaments comunitaris i dotacions                  |
| 7a                           | Actuals  |
| 7b                           | De nova creació a nivell local                       |
| 7c                           | De nova creació a nivell metropolità                 |
| 9                            | Protecció de sistemes generals                       |
| 25                           | Cementiris comarcals                                 |
| 25                           | Parcs Forestals                                      |
| 27                           | De conservació                                       |
| 28                           | De repoblació  |
| 29                           | De reserva natural                                   |
| Zones en sòl urbanitzable    |  |
| 11                           | Centre direccional                                   |
| 19                           | Desenvolupament urbà, intensitat 1                   |
| 20b                          | Desenvolupament urbà, intensitat 2                   |
| 22b                          | Desenvolupament industrial                           |
| 21                           | Desenvolupament urbà opcional                        |
| Zones en sòl urbà            |  |
| 12                           | Casc antic   |
| 12b                          | De substitució de l'edificació antiga                |
|                              | Conservació del centre històric                      |
| En densificació urbana       |  |
| 13a                          | Intensiva  |
| 13b                          | Semintensiva   |
| 14a                          | Remodelació física                                   |
| 14b                          | Remodelació pública                                  |
| 14b                          | Remodelació privada                                  |
| 15                           | Conservació de l'estructura urbana i edificatòria    |
| 16                           | Renovació urbana: rehabilitació                      |
| 16                           | Renovació urbana: transformació de l'ús existent     |
| 17/3                         | Transformació a sistema ferroviari                   |
| 17/5                         | Transformació a sistema viari                        |
| 17/8                         | Transformació a sistema de parcs i jardins           |
| 17/7                         | Transformació a sistema d'equipaments                |
| 17/9                         | Transformació a protecció de sistemes                |
| 18                           | Subjecte a anterior ordenació volumètrica específica |
| 20a                          | Ordenació en edificació aïllada                      |
| Subzones plurifamiliars      |  |
| 20a/6                        | Subzona I  |
| 20a/5                        | Subzona II   |
| 20a/7                        | Subzona III  |
| 20a/9                        | Subzona IVa  |
| 20a/9b                       | Subzona IVb  |
| 20a/8                        | Subzona V  |
| Subzones unifamiliars        |  |
| 20a/9a                       | Subzona VI   |
| 20a/10                       | Subzona VII  |
| 20a/11                       | Subzona VIII   |
| 20a/12                       | Subzona IX   |
| 6a                           | Verd privat protegit                                 |
| 22a                          | Industrial   |
| Zones en sòl no urbanitzable |  |
| 8b                           | Verd privat d'interès tradicional                    |
| 24                           | Rústic protegit de valor agrícola                    |
| 26                           | Lliure permanent                                     |
| 30                           | Àrees forestals                                      |

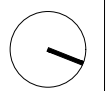
\* TIPOLOGIES NO RECOLLIDES EN EL PGM

| Sistemes |                              |
|----------|------------------------------|
| SH       | Sistema hidrogràfic          |
| P        | Passatge                     |
| 7hd      | Habitatge Dotacional         |
| 10       | Hotel Dotacional             |
| Zones    |                              |
| EL       | Espai Lliure                 |
| F        | Cases unifamiliars en filera |
| T        | Terciari                     |
| EQ       | Equipament privat            |
| HT       | Zona Hotelera                |
| ZL       | Zona d'Activitat Logística   |
| ZE       | Zona Extractiva              |

Àmbit d'actuació 2.256m<sup>2</sup>



Àmbit d'actuació **2255.89 m<sup>2</sup>**




**AJUNTAMENT DE SANT BOI DE LLOBREGAT**


**AMB** *Àrea Metropolitana de Barcelona*  
 Fondo Europeo de Desarrollo Regional (FEDER)  
 Una manera de hacer Europa



**P.O.M.O. REURBANITZACIÓ MUR COOPERATIVA**  
**FAÇANA A CARRETERA BV 2002 ,**  
**AL TERME MUNICIPAL DE SANT BOI DE LLOBREGAT**  
 Exp. 903150/25

**Plànol:** Estat actual. Fotoplànol  
**Escala:** 1:750

**Direcció de Serveis de l'Espai Públic:**  
**Director:** Albert Gassull Bustamante  
**Servei d'Arquitectura, Enginyeria i Paisatge I:**  
**Cap del Servei:** Francesc Pla Ferrer

**Autor:**  
 Carlos A. Utrillo Sentís

**Col·laboradors:**  
 Jonatan Alvarez (Enginyer tècnic industrial)  
 Jordi Barolet (Enginyer tècnic agrònom)

Jordi Rodríguez (Arquitecte)  
 Nèlida López (Arquitecta)

Setembre 2025  
**01.04**





V1



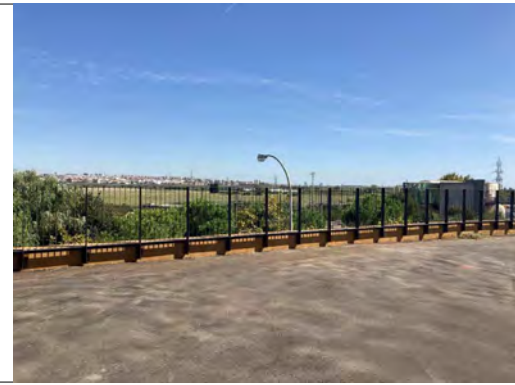
V2



V3



V4



V5



V6



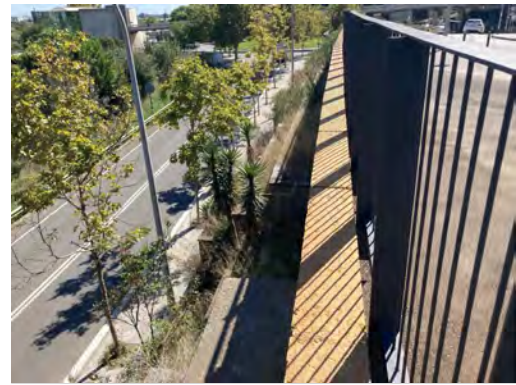
V7



V8



V9



V10



V11



V12



V13



V14



V15



V16



V17



V18



V19



V20



V21



AYUNTAMENT DE  
SANT BOI DE LLOBREGAT



REURBANITZACIÓ MUR COOPERATIVA FAÇANA A  
CARRERA BV 2002,  
AL TERME MUNICIPAL DE SANT BOI DE LLOBREGAT  
Exp. 903150/25

Plànol: Estat actual. Recull fotogràfic  
Escala: s.e.

Direcció de Serveis de l'Espai Públic:  
Director: Albert Gassull Bustamante  
Servei d'Arquitectura, Enginyeria i Paisatge I:  
Cap del Servei: Francesc Pla Ferrer

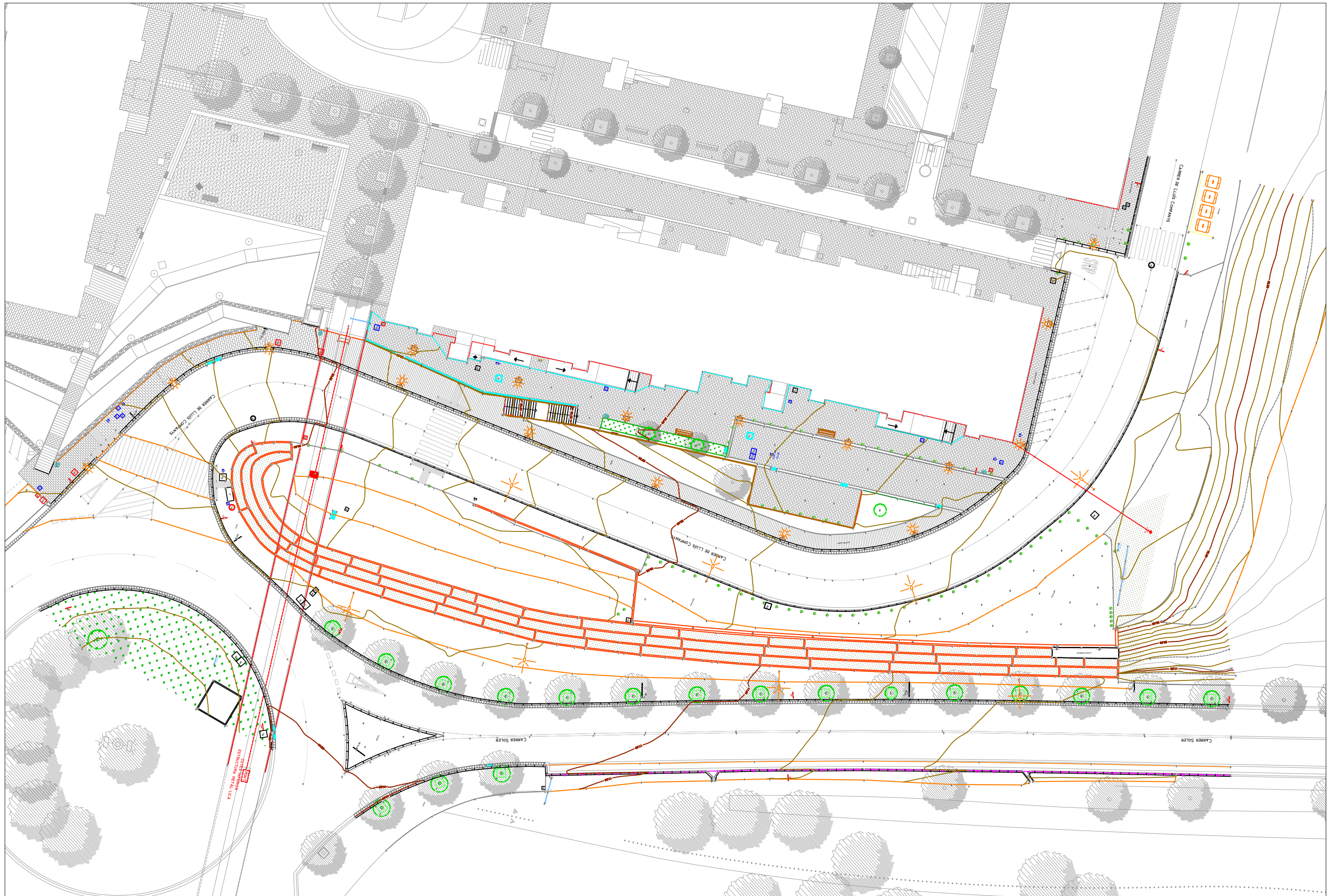
Autor:  
Carlos A. Utrillo Sentís

Col·laboradors:  
Jonatan Alvarez (Enginyer tècnic industrial)  
Jordi Barolet (Enginyer tècnic agrònom)

Jordi Rodríguez (Arquitecte)  
Nèlida López (Arquitecta)

Setembre 2025

02.02






**AJUNTAMENT DE SANT BOI DE LLOBREGAT**


**AMB** Àrea Metropolitana de Barcelona  
 Fondo Europeo de Desarrollo Regional (FEDER)  
 Una manera de hacer Europa



**REURBANITZACIÓ MUR COOPERATIVA FAÇANA A CARRERA BV 2002, AL TERME MUNICIPAL DE SANT BOI DE LLOBREGAT**  
 Exp. 903150/25

**Plànol:** Planta Proposta  
**Escala:** 1/750

**Direcció de Serveis de l'Espai Públic:**  
**Director:** Albert Gassull Bustamante  
**Servei d'Arquitectura, Enginyeria i Paisatge I:**  
**Cap del Servei:** Francesc Pla Ferrer

**Autor:**  
 Carlos A. Utrillo Sentís

**Col·laboradors:**  
 Jonatan Alvarez (Enginyer tècnic industrial)  
 Jordi Barolet (Enginyer tècnic agrònom)

Jordi Rodríguez (Arquitecte)  
 Nèlida López (Arquitecta)

Setembre 2025

3.01

