



Exp.: 2026/001228
Codi: C121 E U

PLEC DE PRESCRIPCIONS TÈCNiques QUE HAN DE REGIR EL PROCEDIMENT DE CONTRACTACIÓ DEL LLOGUER, INSTAL·LACIÓ I DESMUNTATGE D'UNA ZONA DE BANY PER A PERSONES GRANS I PERSONES AMB MOBILITAT REDUÏDA, A LA PLATJA DE LA PUNTA DE ROSES.

ÍNDEx

1. OBJECTE DE L'AUTORITZACIÓ	1
2. UBICACIÓ DE LA INSTAL·LACIÓ	2
3. PERÍODE DE FUNCIONAMENT	3
4. CARACTERÍSTIQUES DE LA INSTAL·LACIÓ	4

1. OBJECTE

Aquest plec de prescripcions tècniques (en endavant PPT) té per objecte descriure les condicions tècniques per a la contractació d'un servei de lloguer del subministrament i instal·lació d'una zona de bany per a persones grans i per a persones amb mobilitat reduïda, que actuarà alhora de refugi climàtic. Aquesta infraestructura consistirà en una zona de bany assegut, amb ombra, una zona per nadar i un passadís d'accés a la zona amb una barana.

La ocupació de la porció de Domini Públic Marítim Terrestre (DPMT) destinada a aquesta instal·lació, està inclosa al Pla d'Usos i Serveis de Temporada 2022-2026 vigent, aprovat per l'Ajuntament i pel Servei de Gestió del Litoral de la Generalitat de Catalunya; L'adjudicació del present contracte quedarà condicionada a l'autorització anual de la ocupació de temporada.

El present PPT té per objecte regular tant els materials de la instal·lació, els components que ha de tenir, la seva ubicació i les condicions d'instal·lació sobre el fons marí.





Ajuntament de Roses
www.roses.cat

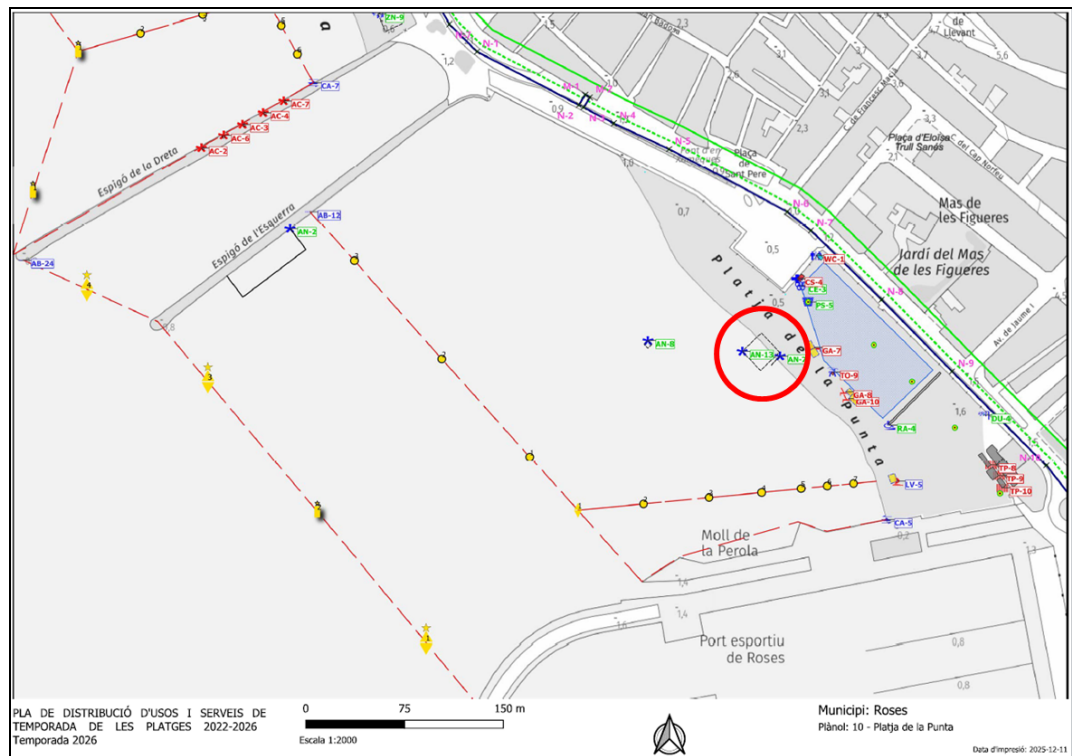
Exp.: 2026/001228
Codi: C121 E U

L'objecte d'aquesta instal·lació es facilitar l'accés al bany a persones amb mobilitat reduïda i persones grans, i oferir un espai de refugi climàtic, amb un espai delimitat específicament per aquests col·lectius, amb cadires per banyar-se amb seguretat i ombra, amb una zona per nedar i unes barres per caminar de manera segura per l'aigua, com a activitat saludable.

2. UBICACIÓ DE LA INSTAL·LACIÓ

D'acord amb el PUT, la instal·lació s'ubicarà a la zona de bany de la platja de la Punta. En cas que per la regressió de la platja, o per altres raons d'interès públic, no sigui possible instal·lar-la en les degudes condicions en aquest emplaçament, es buscarà emplaçaments alternatius.

S'adjunta la representació cartogràfica on s'inclou la situació de la instal·lació, que se situa en una zona on es viable instal·lar-la i en la que ja es va instal·lar aquesta activitat durant la temporada de bany de 2025, a mode de prova pilot:



Codi segur de verificació: **d95dad2b-c22e-441c-b507-1cfd7a7b78a4**.
Podeu verificar la integritat d'aquest document al web <https://www.seu-e.cat/web/roses>



Plaça de Catalunya, 12
17480 Roses
Tel. 972 25 24 00
informacio@roses.cat
www.roses.cat

Codi Segur de Verificació:
d95dad2b-c22e-441c-b507-1cfd7a7b78a4
Origen: Administració
Identificador document: ES_L01171523_2026_55339331
Data d'impressió: 20/02/2026 14:17:00
Pàgina 3 de 6

SIGNATURES
1.- Cap d'àrea d'Infraestructures, Serveis públics i Medi ambient - 03/02/2026



Ajuntament de Roses
www.roses.cat

Exp.: 2026/001228
Codi: C121 E U

Fitxes d'activitats

Roses		Any: 2026	
Platja o paratge on es volen portar a terme les activitats i ocupacions que es relacionen			
17152PUN	Platja de la Punta	Urbana	
Dades de l'activitat que s'hi vol fer i de l'espai que es vol ocupar			
Codi d'activitat	Activitat	A	Fites
AN - 13	Altres ocupacions no comercials	N7	N8
		B	
		Inici de temporada	Fi de temporada
		2026-04-01	2026-10-31
No és explotació comercial		Descripció / Observacions	
Superfície total: 400.32m2		Zona de descans i refugi climàtic per a persones amb baixa mobilitat, amb tendal d'ombra, seients a dintre l'aigua i cordades flotants d'ajut per a caminar a dintre l'aigua i baranes d'ajut per a l'accés a l'aigua.	
Superfície en domini públic: 400.32 m2			
Superfície en ZSP: 0			
Superfície en ZST: 0			
Instal·lacions:			

Data d'impressió: 2025-12-11

3. PERÍODE DE FUNCIONAMENT

El lloguer de la instal·lació serà de 3 mesos, dintre el període de temporada de bany del servei de salvament i socorrisme, entre el 15 de juny i el 15 de setembre (92 dies), malgrat que d'acord amb el PUT l'ocupació de l'activitat pugui estar habilitada durant un període més ampli. No obstant això, en funció que les condicions atmosfèriques i marítimes, si l'estat del mar condicionés la instal·lació inicial de temporada, es podria demorar la retirada en el mateix nombre de dies de demora inicial.

Per tal d'estar operativa el 15 de juny, l'adjudicatària podrà instal·lar-la els dies abans que siguin necessaris, sempre i quan sigui després del dia 1 de juny.

Codi segur de verificació: **d95dad2b-c22e-441c-b507-1cfd7a7b78a4**.
Podeu verificar la integritat d'aquest document al web <https://www.seu-e.cat/web/roses>



Plaça de Catalunya, 12
17480 Roses
Tel. 972 25 24 00
informacio@roses.cat
www.roses.cat



Ajuntament de Roses
www.roses.cat

Exp.: 2026/001228
Codi: C121 E U

De la mateixa manera es podrà retirar i desmuntar la instal·lació després del 15 de setembre, quan hagi estat operativa el període de 92 dies indicats, i podrà desmuntar-la quan consideri oportú, però sempre abans del 30 de setembre.

Encara que el contracte sigui plurianual el període de funcionament serà el mateix per a totes les temporades.

4. CARACTERÍSTIQUES DE LA INSTAL·LACIÓ

Es tracta d'una instal·lació que es muntarà a primers de temporada de bany i es retirarà en finalitzar-la.

Es tracta d'una activitat lliure, pública i gratuïta en zona de domini públic i no subjecte a cànon d'exploració.

No tindrà horari d'obertura ni de tancament ja que queda instal·lada a la platja i sense personal el càrrec. No obstant això, estarà sota supervisió del personal de servei de salvament i socorrisme, ja que es troba situada prop del mòdul d'aquest servei.

Els components que haurà de tenir la zona de bany adaptada seran els següents:

- Estructura per una zona de bany seients per una capacitat mínima per a 20 persones.
- Els seients hauran de comptar amb una zona d'ombra.
- Una passarel·la d'accés a la zona de bany amb dues baranes, amb una longitud compresa entre 4 i 7 m., amb una amplada de pas que estarà entre 1,3 i 1,6 m. i a una profunditat compresa entre 1 i 1,5 m.
- Una zona per nedar delimitada amb carrils, amb un mínim de 3 i una longitud per carril que estarà entre 10 i 20 metres.
- Pot tenir unes baranes per facilitar el bany a les persones de mobilitat més reduïda.
- Abalisament perimetral de la zona.
- Cartell informatiu o explicatiu



Codi Segur de Verificació:
d95dad2b-c22e-441c-b507-1cfd7a7b78a4
Origen: Administració
Identificador document: ES_L01171523_2026_55339331
Data d'impressió: 20/02/2026 14:17:00
Pàgina 5 de 6

SIGNATURES
1.- Cap d'àrea d'Infraestructures, Serveis públics i Medi ambient - 03/02/2026



Exp.: 2026/001228
Codi: C121 E U

Les característiques de la zona de bany haurà de complir les següents especificacions:

- La forma de la zona de bany podrà ser circular, quadrangular o triangular.
- El perímetre de la zona de bany completa haurà d'estar delimitada amb abalisament.
- L'estructura es subjectarà sobre pilars d'acer inoxidable, així com les planxes de base dels seients i la cargolera.
- Els seients seran de material plàstic.
- La zona de seients estarà coberta amb una lona o qualsevol altre tipus d'estructura per crear una zona d'ombra.
- La zona de seients i ombra estarà a una profunditat màxima del fons marí de 80 cm.
- La subjecció al fons s'efectuarà d'acord amb la normativa vigent tant per l'estructura, baranes com pels canals de nedar i l'abalisament perimetral.
- El contracte inclourà el lloguer de l'equipament, així com el transport del material, tant d'anada com de tornada i el muntatge i desmuntatge de la zona de bany i tots els elements que requereixi a tal efecte.
- La instal·lació haurà de comptar, si s'escau, amb les autoritzacions corresponents en matèria de capitania marítima, que en cas d'haver de tramitar-se aniran a càrrec de l'adjudicatària.

La fixació al fons marí es farà seguint criteris de seguretat ambientals i d'acord amb la normativa vigent i sempre sota responsabilitat de l'empresa adjudicatària.

La instal·lació haurà d'estar degudament homologada pel fabricant i haurà de comptar amb la corresponent assegurança tant per danys com per responsabilitat patrimonial. El contractista és responsable de tenir contractada la deguda assegurança de responsabilitat civil per fer front als danys que puguin patir els participants i tercers, durant tota la vigència del contracte, i fins la completa retirada de les instal·lacions, si escau. Així mateix, és responsable d'adoptar les mesures necessàries per garantir la seguretat de les persones, en general.

El titular de l'autorització queda obligat a portar a terme els preceptes de la Llei 31/1995 de prevenció de riscos laborals i aquells altres preceptes normatius o reglamentaris que, en matèria de treball, siguin d'aplicació.

Codi segur de verificació: **d95dad2b-c22e-441c-b507-1cfd7a7b78a4**.
Podeu verificar la integritat d'aquest document al web <https://www.seu-e.cat/web/roses>



Plaça de Catalunya, 12
17480 Roses
Tel. 972 25 24 00
informacio@roses.cat
www.roses.cat

Codi Segur de Verificació:
d95dad2b-c22e-441c-b507-1cfd7a7b78a4
Origen: Administració
Identificador document: ES_L01171523_2026_55339331
Data d'impressió: 20/02/2026 14:17:00
Pàgina 6 de 6

SIGNATURES
1.- Cap d'àrea d'Infraestructures, Serveis públics i Medi ambient - 03/02/2026



Exp.: **2026/001228**
Codi: C121 E U

En cas d'accident o perjudici que puguin tenir els seus operaris o tercers per defectes de la instal·lació o a conseqüència de la seva explotació, l'Ajuntament queda exempt de qualsevol responsabilitat principal o subsidiària, civil o penal, responsabilitat que assumeix expressament el titular de l'autorització.

El manteniment preventiu i correctiu, així com la reposició de materials que sigui necessària durant el servei serà a càrrec del contractista.

L'adjudicatari està obligat a comunicar qualsevol canvi de domicili i telèfon, a efectes de les notificacions oportunes.

Roses, a data de la signatura electrònica.

