

**Adaptació del Projecte Executiu de la Casa de Cultura**  
**FASE 03**  
**OBERTURES i ACABAT EXTERIOR**

---

**DOCUMENTACIÓ COMPLEMENTÀRIA DEL PROJECTE BÀSIC i EXECUTIU ORIGINAL**

**Presentat el 15/04/2020 segons id\_registre E2020000965**

## Índex

MG Dades Generals .....	3
MG1 Identificació i objecte del projecte .....	3
MG2 Agents del projecte .....	3
MG 3 Relació de documents complementaris i projectes parcials.....	4
MD Memòria Descriptiva.....	5
MD 1 Precedents i informació prèvia.....	5
MD 2 Descripció de les actuacions.....	7
MD 2.1. Substitució de les fusteries exteriors. (actuació 06 projecte original) .....	7
MD 2.2 Pintada exterior de l'edifici i repassos pintura interior seguint els mateixos criteris que el projecte original. (actuació 07.02 projecte original).....	20
MD 2.3 Reparació de la pedra prefabricada del sòcol de la façana. (actuació 07.03 projecte original).....	20
MC Memòria Constructiva.....	22
MC 3.1 Façanes .....	22
IV. Amidaments .....	23
VII. Resum de Pressupost.....	24
IX. Documentació Gràfica .....	25

## MG Dades Generals

### MG1 Identificació i objecte del projecte

Projecte: Projecte tècnic de reforma a la Casa de Cultura de Sant Llorenç Savall, **BCIL. FASE 03**

Objecte de l'encàrrec: Substitució obertures, i acabats superficials exteriors

Emplaçament: Carrer Vapor 18

Municipi: Sant Llorenç Savall (08212)

Referència cadastral: 1550501DG211550001JL

### MG2 Agents del projecte

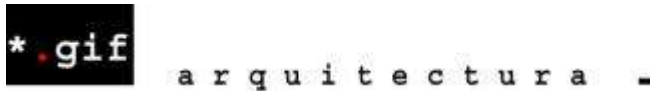
#### Promotors:

Nom: Excm. Ajuntament de Sant Llorenç Savall

Adreça: Carrer Sant Feliu 2, Marquet de l'era

Telèfon: 937140018

#### Arquitectes:



Genís & Francesc Associats, SLP, NIF: B66984998

Carrer Balaguer, 1, 2<sup>o</sup>C, 08227, Terrassa

Tel: 93.736.15.27 [info@gifarquitectura.com](mailto:info@gifarquitectura.com)

Francesc Parés Massagué, 46628637R col·legiat: 31872/8

Genís Àvila Casademont, 40523569F col·legiat: 32498/1

### MG 3 Relació de documents complementaris i projectes parcials

<b>Estudi topogràfic:</b>	No s'intervé.
<b>Estudi geotècnic:</b>	No s'intervé
<b>Projecte de telecomunicacions:</b>	Executat.
<b>Projecte d'instal·lacions elèctriques:</b>	Executat.
<b>Projecte d'instal·lacions tèrmiques:</b>	Executat.
<b>Estudi de seguretat i salut:</b>	Redactat pel mateix arquitecte projectista.
<b>Estudi de gestió de residus de la construcció:</b>	Redactat pel mateix arquitecte projectista.
<b>Control de qualitat:</b>	Redactat pel mateix arquitecte projectista.

EI PROMOTOR

L'ARQUITECTE



\*.gif arquitectura .

## MD Memòria Descriptiva

### MD 1 Precedents i informació prèvia

Aquest projecte tècnic és hereu del Projecte bàsic i executiu de reforma de la Casa de Cultura, adjudicat per Acord de Junta de Govern Local en data 21/11/2019, aportat definitivament en data 15/04/2020 amb registre d'entrada E2020000965 i número d'expedient 2019/706.

El projecte bàsic i executiu descrit al paràgraf anterior descrivia la reforma completa de l'edifici de la Casa de Cultura. Posteriorment a ell, es decideix dividir-lo en fases per anar adequant-lo a les successives ajudes i partides pressupostaries.

Al novembre de 2021 s'executen les obres corresponents a la fase 01 del projecte bàsic i executiu originals, que es concretaven en:

- l'obertura i comunicació de les dues sales principals, *(actuació 02 projecte original)*
- Substitució de l'actual lluminària, *(part actuació 05 projecte original)*
- Substitució de les plaques dels fals sostres de les sales grans, *(part actuació 03 projecte original)*
- Pintat de les sales.

A finals del 2024 es finalitzen les obres de la fase 02 que es concreten en:

- *Repàs i consolidació de la coberta a nivell d'estanqueitat. (actuació 07 parcial del projecte bàsic i executiu de reforma a la casa de cultura).*
- *Substitució del sistema de climatització optant per Aerotèrmia, (actuació 03 del projecte bàsic i executiu de reforma a la casa de cultura).*
- *Renovació i reubicació dels banys. (actuació 01 del projecte bàsic i executiu de reforma a la casa de cultura).*
- *Substitució i legalització de l'actual cablejat elèctric. (actuació 05 projecte original)*
- *Repàs d'acabats i pintura interiors. (actuació 07 parcial del projecte bàsic i executiu de reforma a la casa de cultura).*

**Aquest 2026 es planteja realitzar les obres del que serà la fase 03 corresponents a:**

- Substitució de les fusteries exteriors
- Pintat de la façana
- Actuació en el sòcol de pedra exterior

La reforma de la Casa de Cultura no busca canviar l'ús de l'edifici sinó que l'objectiu és que aquest ús millori i sigui encara més polivalent i pluridisciplinari. Amb les FASES 1 i 2 de reforma s'ha creat un espai interior més amable i confortable, cercant l'accessibilitat universal i evitant la possible discriminació d'accés a l'equipament i a la informació de cap usuari.

Amb aquesta FASE 3 l'objectiu de la proposta inicial era fer la intervenció de la millora de tot l'envolupant exterior de l'edifici que malgrat ser un BCIL, es troba molt deteriorat degut a atacs

vandàlics i el cicle de vida dels materials. L'edifici acull activitats tant en el seu interior com en el seu exterior degut a que està envoltat per una gran zona de pati a l'aire lliure on es fan múltiples activitats i esdeveniments.

En aquesta fase, es proposa mantenir la millora de tot el parament de façana i neteja dels elements de pedra. També es manté el capítol de substitució de les fusteries tot i que s'ha optimitzant el número de fusteries a substituir atès que amb la FASE 2 de reforma de l'equipament, ja s'ha realitzat la substitució de dues d'elles.

Amb tot ha calgut modificar alguns punts del projecte per adaptar-lo a un nou pressupost actualitzat.

De moment, s'ha prescindit del capítol de modificació de les fusteries interiors atès que de moment són funcionals i l'objectiu de l'actuació era sobretot estètic i de modernització de l'espai.

També es prescindeix de fer la totalitat de la pintura interior atès que ja s'ha realitzat amb la FASE 02. Es manté un 10% de la partida per petits repassos que es pogués necessitar per les actuacions de substitució de les fusteries.

L'objectiu principal d'aquesta FASE 3 és la d'aturar la degradació de l'envolupant exterior, la millora de l'eficiència energètica de l'immoble i recuperar el valor artístic de l'edifici i emfatitzar el seu valor històric i de patrimoni cultural pel municipi de Sant Llorenç Savall. Malgrat la reformulació del projecte aquests objectius es mantenen i s'aconseguirà una gran millora de la percepció de l'espai exterior que té un ús gairebé tan rellevant com l'interior de l'equipament.

Les actuacions d'aquesta Fase 3 correspon a

- l'actuació 06 del projecte original, (Substitució de les fusteries exteriors de l'edifici dues d'elles ja substituïdes a la fase 2, i per tant no s'inclouen).
- L'actuació 07.02 corresponent al pintat exterior i repassos de l'interior,
- L'actuació 07.03 corresponent a la consolidació i sanejat del sòcol de l'edifici.

***La documentació complementària del Projecte Executiu inicial (Plec de Condicions, etc) segueix essent vàlida per aquesta adaptació.***

## MD 2 Descripció de les actuacions

### MD 2 1. Substitució de les fusteries exteriors. (actuació 06 projecte original)

Aparentment semblaria que les fusteries estan en un estat correcte amb l'excepció de l'acabat superficial que es podria recompondre de nou, amb un rascat i pintat.

El cert és que la pintura aplicada en la darrera intervenció, n'ha segellat la superfície i el material no transpira, en el moment que la capa de pintura ha permès l'entrada d'aigua, la fusta s'ha anat podrint en moltes parts, especialment les més properes als ampits de finestra. Aquesta patologia es reproduïx en la majoria d'elements i en fa imprescindible una substitució, perquè el procés de degradació és accelerat, i la reparació costosa, per laboriosa. Per la part interior els tapajunts també amaguen les parts malmeses a la junta entra la fusta i l'obra.

La part transparent de l'obertura, el vidre, és simple, això sumat al fet que no hi ha cap tipus de protecció exterior tipus persianes, lames o similar, fa que els guanys de temperatura per culpa de la insolació siguin elevats i de la mateixa manera les pèrdues de calor interior a l'hivern també fan augmentar el consum energètic.

Es per aquests dos motius que proposem una substitució total de l'element finestra, i apostant per el baix manteniment del conjunt la solució passa per col·locar una fusteria metàl·lica d'alumini amb ruptura de pont tèrmic i vidre doble amb càmera. Per temes de seguretat, a l'impacte, el vidre estarà compost per la part exterior d'un 4+4 i per la part interior d'un 3+3. Totes les finestres estan composades per una part fixe inferior i una de oscil·lant superior. Segons l'ús de la sala el vidre inferior és glaçat.

Acompanya aquesta memòria el plànol de fusteria on es detallen una a una les intervencions en cada element.

	tipus de material	color	ample	alt	tipus de vidre		tipus
<del>F01</del>	<del>fusta</del>	<del>verd carruatge-ral6012</del>	<del>170</del>	<del>333</del>	<del>-</del>	<del>transparent/glaçat</del>	
F02	alumini	verd carruatge-ral6012	100	200	3+3/ca/4+4	transparent/glaçat	T1
F03	alumini	verd carruatge-ral6012	100	200	3+3/ca/4+4	transparent/glaçat	T1
F04	alumini	verd carruatge-ral6012	100	200	3+3/ca/4+4	transparent/glaçat	T1
F05	alumini	verd carruatge-ral6012	100	200	3+3/ca/4+4	transparent/glaçat	T1
F06	alumini	verd carruatge-ral6012	100	200	3+3/ca/4+4	transparent/glaçat	T1
F07	alumini	verd carruatge-ral6012	90	150	3+3/ca/4+4	transparent/glaçat	T2
F08	alumini	verd carruatge-ral6012	90	150	3+3/ca/4+4	transparent/glaçat	T2
<del>F09</del>	<del>fusta</del>	<del>verd carruatge-ral6012</del>	<del>120</del>	<del>296</del>	<del>-</del>	<del>-</del>	
F10	alumini	verd carruatge-ral6012	100	200	3+3/ca/4+4	transparent	T1
F11	alumini	verd carruatge-ral6012	100	200	3+3/ca/4+4	transparent	T1
F12	alumini	verd carruatge-ral6012	100	200	3+3/ca/4+4	transparent	T1
F13	alumini	verd carruatge-ral6012	100	200	3+3/ca/4+4	transparent	T1
F14	alumini	verd carruatge-ral6012	100	200	3+3/ca/4+4	transparent	T1
F15	alumini	verd carruatge-ral6012	100	200	3+3/ca/4+4	transparent	T1
F16	alumini	verd carruatge-ral6012	95	200	3+3/ca/4+4	transparent	T3
F17	alumini	verd carruatge-ral6012	100	200	3+3/ca/4+4	transparent	T1
F18	alumini	verd carruatge-ral6012	100	200	3+3/ca/4+4	transparent	T1
F19	alumini	verd carruatge-ral6012	100	200	3+3/ca/4+4	transparent	T1
F20	alumini	verd carruatge-ral6012	95	200	3+3/ca/4+4	transparent	T3
F21	alumini	verd carruatge-ral6012	100	200	3+3/ca/4+4	transparent	T1
F22	alumini	verd carruatge-ral6012	100	200	3+3/ca/4+4	transparent	T1
F23	alumini	verd carruatge-ral6012	100	200	3+3/ca/4+4	transparent	T1
F24	alumini	verd carruatge-ral6012	100	200	3+3/ca/4+4	transparent	T1
F25	alumini	verd carruatge-ral6012	100	200	3+3/ca/4+4	transparent	T1
F26	alumini	verd carruatge-ral6012	100	200	3+3/ca/4+4	transparent	T1
F27	fusta	verd carruatge-ral6012			-		
F28	alumini	verd carruatge-ral6012	90	150	3+3/ca/4+4	transparent/glaçat	T2
F29	alumini	verd carruatge-ral6012	90	150	3+3/ca/4+4	transparent/glaçat	T2
F30	alumini	verd carruatge-ral6012	100	200	3+3/ca/4+4	transparent/glaçat	T1
F31	alumini	verd carruatge-ral6012	100	200	3+3/ca/4+4	transparent/glaçat	T1
F32	alumini	verd carruatge-ral6012	100	200	3+3/ca/4+4	transparent/glaçat	T1
F33	alumini	verd carruatge-ral6012	100	200	3+3/ca/4+4	transparent/glaçat	T1
F34	alumini	verd carruatge-ral6012	100	200	3+3/ca/4+4	transparent/glaçat	T1
F35	alumini	verd carruatge-ral6012	100	200	3+3/ca/4+4	transparent/glaçat	T1

*Il·lustració 1 quadre resum de les mides i característiques de les obertures*

### *Façana Oest*

Caracteritza la façana oest per ser la que limita amb el carrer del Vapor.

En aquest carrer s'hi troba l'entrada principal a l'edifici situada a l'eix de simetria del mateix. Una porta de doble fulla pràcticament a cota del carrer en garanteix una bona accessibilitat.



#### *F01 Situació façana oest*

La porta reculada del pla de façana uns 50 centímetres es troba en bon estat de conservació a excepció de la part baixa on la pintura a començat a saltar. La intervenció en aquest punt passa per, substitució del marc de la porta i canvi de ma del sentit de gir, rascat de la pintura de la porta substituïnt els escopidors per elements nous. Tot seguit es tornarà a pintar.





Conjunt de dues obertures emmarcades per una petita cornisa, brancals decorats i un ampit també treballat.

*F02 Situació façana oest*



*F03 Situació façana oest*



*F04 Situació façana oest*

S'observen en els brancals de l'obertura moviments en la pedra artificial, l'intervenció actuarà sobre aquests elements reparant les parts fisurades.



### *Façana Nord*

Façana nord, simètrica a la façana sud, conté només tres obertures i les ventilacions de l'entrecoberta. És la façana menys exposada al sol. A través d'ella es produeix l'entrada de la majoria d'instal·lacions: aigua, que a més conté una font situada sota les obertures F07 i F08, i l'entrada de l'aigua calenta que utilitza la calefacció provinent de la caldera de gasoil situada en un cos annexa al límit de parcel·la.



*F07 Situació façana nord*



*F08 Situació façana nord*



*F09 Situació façana nord, Ja substituïda*

### *Façana Est*

Façana est, donant a l'interior del pati de la mateixa casa de cultura. La façana també simètrica presenta un sortint en fora a la part central. Aquesta és la façana més exposada a l'ús vinculat amb el joc al pati.



### *F10 Situació façana est*



*F11 Situació façana est*



*F13 Situació façana est*



*F14 Situació façana est*



*F15 Situació façana est*



*F16 Situació façana est*



### *Façana Sud*

Per la seva situació dins l'espai, és la façana més representativa de l'edifici. Absolutament idèntica a la façana nord, aquesta conté les ventilacions del forjat sanitari de l'edifici que de forma creuada també ventila per la façana est.



*F17 Situació façana sud*

*F18 Situació façana est*



*F19 Situació façana est*

*F20 Situació façana est\_SUD*



*F21 Situació façana est*



*F22 Situació façana est*



*F23 Situació façana est*



*F24,F25,F26 Situació façana est*



*F27 Situació façana nord. Ja substituïda*

*F28 Situació façana nord*

*F29 Situació façana nord*



**MD 2.2 Pintada exterior de l'edifici i repassos pintura interior seguint els mateixos criteris que el projecte original. (actuació 07.02 projecte original)**

Es mantindran els actuals colors de l'edifici que en són un tret característic però s'actuarà sobre la capa base de la pintura, rasant aquelles parts de suport que s'han fet malbé i arreglant-les amb morter especial de reparació.

**MD 2.3 Reparació de la pedra prefabricada del sòcol de la façana. (actuació 07.03 projecte original)**

Tot l'edifici està coronat amb elements decoratius de pedra artificial, que en general, estan en bon estat. Tot i això hi ha alguns elements que pateixen trencaments i fissures, que no són perilloses per a la seguretat però sí que generen un estat de descuit i deixadesa de l'edifici. Actualment hi ha múltiples tècniques de reparació d'aquests elements i donat el caràcter de la reforma és important actuar-hi, completant i cosint les parts dels elements trencades.

En aquest sentit també es posarà especial atenció a la part del sòcol que ha rebut cops o ha estat molt exposada al desgast, doncs donada la geometria de les peces és relativament senzill refer-ne alguna de les que estan malmeses.



*Il·lustració 2 Punts amb degradació evident del sòcol de pedra artificial perimetral.*



*Il·lustració 3 Ventilació del forjat sanitari obturada amb troços i brossa.*

Tot i la aparença d'uns bancs adossats a la façana, el disseny d'aquesta peça és fonamental per la correcta ventilació de la cambra sanitària, evitant problemes d'humitats provocats per la condensació en l'interior de l'edifici. És de cabdal importància la recuperació de la ventilació total d'aquest punts afegint-hi una reixa metàl·lica de protecció.

## MC Memòria Constructiva

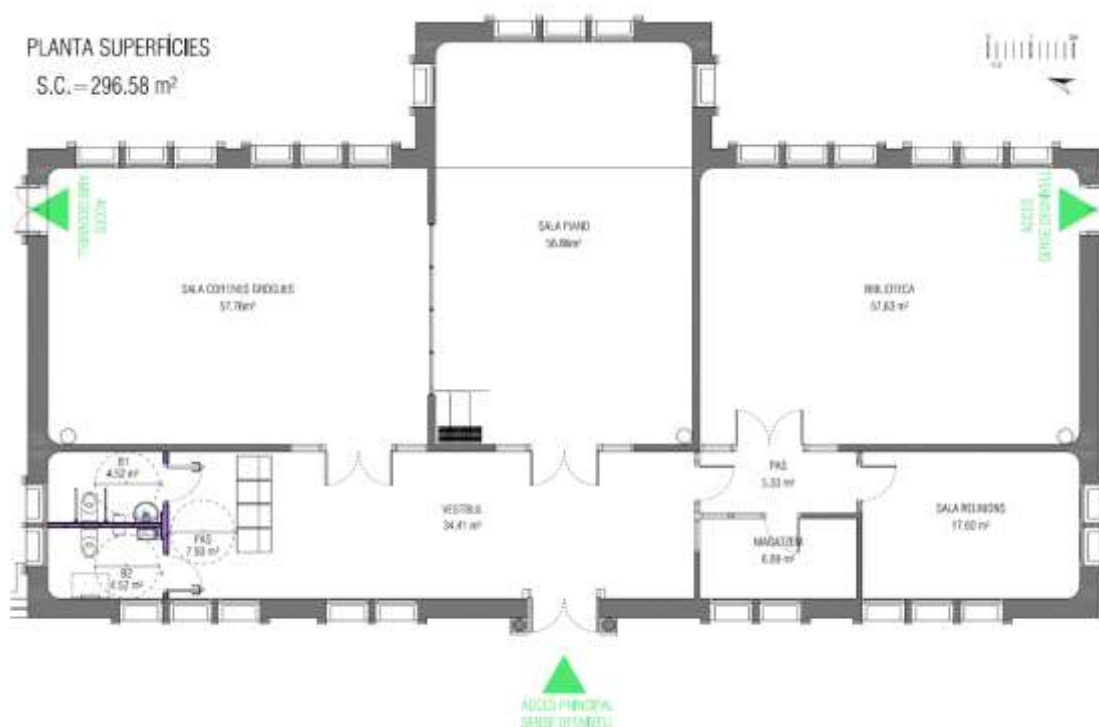
### MC 3.1 Façanes

A la part cega de les façanes no s'hi intervén, a excepció de l'acabat superficial.

#### *Obertures de les façanes*

La fusteria exterior imitarà al 100% l'actual disposició i formes, i seran finestres amb una part fixe i una altra oscil·lant, estarà composta per bastiment de base i cercol d'alumini anoditzat color verd carruatge ral 9002 amb ruptura de pont tèrmic mínima de 12mm i inclourà ferramentes, segellats, juntes d'estanqueïtat amb doble vidre compost per dos llunes de vidre incolores de gruix 6 mm. separades per una cambra d'aire de gruix 12 mm.

Pel que fa a les tres portes, el procés que es seguirà serà el de restauració de les existents i en el cas que això sigui inviable degut a l'estat de l'element, es substituirà per un element amb les mateixes característiques de les originals, a excepció del sentit d'obertura que es canviarà per tal que puguin funcionar com a sortida d'emergència. (Dues d'ells ja s'han executat).



*Il·lustració 4 plànol de la distribució actual. (font: projecte tècnic fase 02)*

Caracteritza l'edifici el gran nombre d'obertures d'igual dimensió i disseny, disposades en tot el perímetre, i especialment a la façana nord-est. El tancament perimetral funciona com a element estructural, de fet, l'estructura de l'edifici és de murs de càrrega, situats en tota la façana i en els murs que tanquen les tres grans sales. Per sobre la coberta a dues aigües cobreix el rectangle principal, amb el carener situat al mig anant de nord a sud, finalment la coberta

resolt el volum que sobresurt a est amb una altra coberta a dues aigües que intersecciona amb la primera en perpendicular.

#### **IV. Amidaments**

Obra 01 PRESSUPOST FASE 03 CASA CULTURA  
 Capítol 01 SUBSTITUCIÓ FUSTERIES  
 NIVELL 3 01 ENDERROC FUSTERIES

NUM.	CODI	UA	DESCRIPCIÓ
1	PEDDFMRM200	m2	Demolición de carpintería de madera en muros sin recuperación material, realizada mediante medios manuales, incluyendo desmontaje de cercos, hojas y herrajes. Incluyendo retirada escombros a pie de carga y limpieza. Incluir transporte y canon de eliminación de residuos. Estimando verdadera magnitud en su medición.

Num.	Text	Tipus	[C]	[D]	[E]	[F]	TOTAL	Fórmula
1	Tipus T1		25,000	1,00		2,00	50,000	C#*D#*E#*F#
2	F16 i F20		2,000	0,90		1,50	2,700	C#*D#*E#*F#
3	F8, F9, F28 i F29		4,000	0,95		1,50	5,700	C#*D#*E#*F#
<b>TOTAL AMIDAMENT</b>							<b>58,400</b>	

Obra 01 PRESSUPOST FASE 03 CASA CULTURA  
 Capítol 01 SUBSTITUCIÓ FUSTERIES  
 NIVELL 3 02 FUSTERIES NOVES

NUM.	CODI	UA	DESCRIPCIÓ
1	PETAVPAR01	u	TIPUS 1 - Carpintería exterior d'alumini amb vidre 3/3+12+4/4 para ventanas practicables compuesta por precerco de aluminio anodizado y cerco de aluminio lacado hasta 2.5 m2. Incluyendo herrajes, sellados, juntas de estanqueidad. Color verde carruaje o a escollir per DF. Tapajuntes recte de 85mm amb finestra batent i fixe. Mides 1000x2000

Num.	Text	Tipus	[C]	[D]	[E]	[F]	TOTAL	Fórmula
1	Tipus 1		25,000				25,000	C#*D#*E#*F#
<b>TOTAL AMIDAMENT</b>							<b>25,000</b>	

2	PETAVPAR02	u	TIPUS 2 - Carpintería exterior d'alumini amb vidre 3/3+12+4/4 para ventanas practicables compuesta por precerco de aluminio anodizado y cerco de aluminio lacado hasta 2.5 m2. Incluyendo herrajes, sellados, juntas de estanqueidad. Color verde carruaje o a escollir per DF. Tapajuntes recte de 85mm amb finestra batent i fixe. Mides 900x1500
---	------------	---	---

Num.	Text	Tipus	[C]	[D]	[E]	[F]	TOTAL	Fórmula
1	Tipus 2		2,000				2,000	C#*D#*E#*F#
<b>TOTAL AMIDAMENT</b>							<b>2,000</b>	

3	PETAVPAR03	u	TIPUS 3- Carpintería exterior d'alumini amb vidre 3/3+12+4/4 para ventanas practicables compuesta por precerco de aluminio anodizado y cerco de aluminio lacado hasta 2.5 m2. Incluyendo herrajes, sellados, juntas de estanqueidad. Color verde carruaje o a escollir per DF. Tapajuntes recte de 85mm amb finestra batent i fixe. Mides 950x1500
---	------------	---	--

Num.	Text	Tipus	[C]	[D]	[E]	[F]	TOTAL	Fórmula
1	Tipus 3		4,000				4,000	C#*D#*E#*F#
<b>TOTAL AMIDAMENT</b>							<b>4,000</b>	

4	PDJ_15R	U	Restauración de las carpinterías F1. Desmontaje, decapado y esmaltado de nuevo con el mismo color original de los elementos de madera, sustituyendo aquellos que esten deteriorados, tanto de hojas practicables como de marcos y premarcos, Incluidas barras antipánico.
---	---------	---	---

Num.	Text	Tipus	[C]	[D]	[E]	[F]	TOTAL	Fórmula
1			1,000				1,000	C#*D##*E##*F#
2		S					1,000	SUMSUBTOT AL(G1:G1)

**TOTAL AMIDAMENT** 1,000

5 PETAVPAR05 u vidre 3/3+12+4/4 laminat porta entrada

Num.	Text	Tipus	[C]	[D]	[E]	[F]	TOTAL	Fórmula
1			1,000				1,000	C#*D##*E##*F#

**TOTAL AMIDAMENT** 1,000

Obra 01 PRESSUPOST FASE 03 CASA CULTURA  
 Capítol 01 SUBSTITUCIÓ FUSTERIES  
 NIVELL 3 03 PINTAT INTERIOR

NUM.	CODI	UA	DESCRIPCIÓ
1	PEBPPN200	m2	Pintura plástica lisa color, aplicación sobre paramentos verticales y horizontales de ladrillo, yeso o cemento en interiores. Medido superficie aplicada descontando huecos. Incluso lijado, emplastecido, fondo si fuera necesario y dos manos.

Num.	Text	Tipus	[C]	[D]	[E]	[F]	TOTAL	Fórmula
1		T				10%		
2	Repàs per col·locació de nova fusteria							
3	Sala votacions		2,000	9,00	3,60	0,10	6,480	C#*D##*E##*F#
4			2,000	6,50	3,60	0,10	4,680	C#*D##*E##*F#
5	Sala piano		2,000	9,50	3,60	0,10	6,840	C#*D##*E##*F#
6			2,000	6,10	3,60	0,10	4,390	C#*D##*E##*F#
7	Sala biblioteca		2,000	9,00	3,60	0,10	6,480	C#*D##*E##*F#
8			2,000	6,50	3,60	0,10	4,680	C#*D##*E##*F#
10	Banys		4,000	2,71	2,50	0,10	2,710	C#*D##*E##*F#
11			2,000	1,70	2,50	0,10	0,850	C#*D##*E##*F#
13	Vestíbul		1,000	12,38	3,60	0,10	4,460	C#*D##*E##*F#
15	Sala petita		2,000	5,10	3,60	0,10	3,670	C#*D##*E##*F#
16			2,000	3,50	3,60	0,10	2,520	C#*D##*E##*F#
18	Neteja		2,000	1,88	3,60	0,10	1,350	C#*D##*E##*F#
19			1,000	3,70	3,60	0,10	1,330	C#*D##*E##*F#

**TOTAL AMIDAMENT** 50,440

Obra 01 PRESSUPOST FASE 03 CASA CULTURA  
 Capítol 05 FAÇANA  
 NIVELL 3 02 PINTAT EXTERIOR

NUM.	CODI	UA	DESCRIPCIÓ
1	PEBPA300	m2	Rascado de pintura vieja y posterior lavado de superficies en paramentos horizontales y verticales. Medido superficie realizada, descontando huecos superiores a 1,5 m2.

Num.	Text	Tipus	[C]	[D]	[E]	[F]	TOTAL	Fórmula
1	FAÇANES							
2	Façana principal		1,000	35,00			35,000	C#*D##*E##*F#
3	Laterals		2,000	45,00			90,000	C#*D##*E##*F#

4	- posterior		2,000	18,00		36,000	C#*D##*E##*F#
5	Façana posterior		1,000	40,00		40,000	C#*D##*E##*F#
6	- Laterals		2,000	5,50		11,000	C#*D##*E##*F#
7							C#*D##*E##*F#
8	Percentatge parcial	%	-30,000			-63,600	PERPARCIAL( G1:G7,C8)

**TOTAL AMIDAMENT** 148,400

2 PDJ\_13R m2 Proyección en seco de chorro de partículas de material abrasivo (silicato de aluminio) sobre paramento de hormigón, eliminando contaminantes, capa de mortero de cemento y partículas sueltas del soporte.

Num.	Text	Tipus	[C]	[D]	[E]	[F]	TOTAL	Fórmula
1	PEDRA							
2	Façana Principal							
3	- socol		2,000	11,00	1,20		26,400	C#*D##*E##*F#
4	- finestres		4,000	2,95	3,70		43,660	C#*D##*E##*F#
5	- porta		1,000	7,00	2,75		19,250	C#*D##*E##*F#
6	- cornisa		2,000	11,00	0,70		15,400	C#*D##*E##*F#
7								C#*D##*E##*F#
8	Façana posterior							C#*D##*E##*F#
9	- socol		1,000	25,00	1,20		30,000	C#*D##*E##*F#
10			2,000	3,00	1,20		7,200	C#*D##*E##*F#
11	- finestres		5,000	2,95	3,70		54,580	C#*D##*E##*F#
12	- cornisa		1,000	25,00	0,70		17,500	C#*D##*E##*F#
13	- volutes		2,000	8,50			17,000	C#*D##*E##*F#
15	Façana lateral							C#*D##*E##*F#
16	- socol		2,000	11,00	1,20		26,400	C#*D##*E##*F#
17	- finestres		4,000	2,50	2,50		25,000	C#*D##*E##*F#
18	- volutes		4,000	8,50			34,000	C#*D##*E##*F#

**TOTAL AMIDAMENT** 316,390

3 PEBPPN800 m2 Pintura plástica lisa color, aplicación sobre paramentos verticales y horizontales de ladrillo, yeso o cemento en exteriores. Medido superficie aplicada descontando huecos. Incluso lijado, emplastecido, fondo si fuera necesario y dos manos.

Num.	Text	Tipus	[C]	[D]	[E]	[F]	TOTAL	Fórmula
1	FAÇANES							
2	Façana principal		1,000	35,00			35,000	C#*D##*E##*F#
3	Laterals		2,000	45,00			90,000	C#*D##*E##*F#
4	- posterior		2,000	18,00			36,000	C#*D##*E##*F#
5	Façana posterior		1,000	40,00			40,000	C#*D##*E##*F#
6	- Laterals		2,000	5,50			11,000	C#*D##*E##*F#
7								C#*D##*E##*F#
8	PEDRA							
9	Façana Principal							C#*D##*E##*F#
10	- socol		2,000	11,00	1,20		26,400	C#*D##*E##*F#
11	- finestres		4,000	2,95	3,70		43,660	C#*D##*E##*F#
12	- porta		1,000	7,00	2,75		19,250	C#*D##*E##*F#
13	- cornisa		2,000	11,00	0,70		15,400	C#*D##*E##*F#
14								C#*D##*E##*F#
15	Façana posterior							C#*D##*E##*F#
16	- socol		1,000	25,00	1,20		30,000	C#*D##*E##*F#
17			2,000	3,00	1,20		7,200	C#*D##*E##*F#
18	- finestres		5,000	2,95	3,70		54,580	C#*D##*E##*F#
19	- cornisa		1,000	25,00	0,70		17,500	C#*D##*E##*F#
20	- volutes		2,000	8,50			17,000	C#*D##*E##*F#

22	Façana lateral						C#*D#*E#*F#
23	- socol	2,000	11,00	1,20		26,400	C#*D#*E#*F#
24	- finestres	4,000	2,50	2,50		25,000	C#*D#*E#*F#
25	- volutes	4,000	8,50			34,000	C#*D#*E#*F#
27	Percentatge "A origen"	P	10,000			52,840	

**TOTAL AMIDAMENT** 581,230

4 PEBPPN801 PA Partida alçada a justificar per repàs de pedra en zones en mal estat per igualar textures i color, petites reparacions

Num.	Text	Tipus	[C]	[D]	[E]	[F]	TOTAL	Fórmula
1			1,000				1,000	C#*D#*E#*F#

**TOTAL AMIDAMENT** 1,000

5 PEBPPN802 PA Partida alçada justificada per mitjants auxiliars

Num.	Text	Tipus	[C]	[D]	[E]	[F]	TOTAL	Fórmula
1			1,000				1,000	C#*D#*E#*F#

**TOTAL AMIDAMENT** 1,000

Obra 01 PRESSUPOST FASE 03 CASA CULTURA  
 Capítol 08 SEGURETAT I SALUT

NUM.	CODI	UA	DESCRIPCIÓ
1	SI2SEDR	pa	Partida alçada a justificar relativa als mitjans de seguretat i salut a implementar per dur a terme la obra: instal·lació de vallats i proteccions, epis, aseos portàtils, etc.

**AMIDAMENT DIRECTE** 1,000

OBRA 01 PRESSUPOST FASE 03 CASA CULTURA  
 CAPÍTOL 01 SUBSTITUCIÓ FUSTERIES  
 NIVELL 3 01 ENDERROC FUSTERIES

NUM.	CODI	UA	DESCRIPCIÓ	PREU	AMIDAMENT	IMPORT
1	PEDDFMRM200	m2	Demolición de carpintería de madera en muros sin recuperación material, realizada mediante medios manuales, incluyendo desmontaje de cercos, hojas y herrajes. Incluyendo retirada escombros a pie de carga y limpieza. Incluidor transporte y canon de eliminación de residuos. Estimando verdadera magnitud en su medición. (P - 8)	63,29	58,40	3.696,14
<b>TOTAL NIVELL 3</b>			01.01.01			<b>3.696,14</b>

OBRA 01 PRESSUPOST FASE 03 CASA CULTURA  
 CAPÍTOL 01 SUBSTITUCIÓ FUSTERIES  
 NIVELL 3 02 FUSTERIES NOVES

NUM.	CODI	UA	DESCRIPCIÓ	PREU	AMIDAMENT	IMPORT
1	PETAVPAR01	u	TIPUS 1 - Carpintería exterior d'alumini amb vidre 3/3+12+4/4 para ventanas practicables compuesta por precerco de aluminio anodizado y cerco de aluminio lacado hasta 2.5 m2. Incluyendo herrajes, sellados, juntas de estanqueidad. Color verde carruaje o a escollir per DF. Tapajuntes recte de 85mm amb finestra batent i fixe. Mides 1000x2000 (P - 9)	975,00	25,00	24.375,00
2	PETAVPAR02	u	TIPUS 2 - Carpintería exterior d'alumini amb vidre 3/3+12+4/4 para ventanas practicables compuesta por precerco de aluminio anodizado y cerco de aluminio lacado hasta 2.5 m2. Incluyendo herrajes, sellados, juntas de estanqueidad. Color verde carruaje o a escollir per DF. Tapajuntes recte de 85mm amb finestra batent i fixe. Mides 900x1500 (P - 10)	845,00	2,00	1.690,00
3	PETAVPAR03	u	TIPUS 3- Carpintería exterior d'alumini amb vidre 3/3+12+4/4 para ventanas practicables compuesta por precerco de aluminio anodizado y cerco de aluminio lacado hasta 2.5 m2. Incluyendo herrajes, sellados, juntas de estanqueidad. Color verde carruaje o a escollir per DF. Tapajuntes recte de 85mm amb finestra batent i fixe. Mides 950x1500 (P - 11)	860,00	4,00	3.440,00
4	PDJ_15R	U	Restauración de las carpinterías F1. Desmontaje, decapado y esmaltado de nuevo con el mismo color original de los elementos de madera, sustituyendo aquellos que esten deteriorados, tanto de hojas practicables como de marcos y premarcos, Incluidas barras antipánico. (P - 2)	1.532,43	1,00	1.532,43
5	PETAVPAR05	u	vidre 3/3+12+4/4 laminat porta entrada (P - 12)	182,86	1,00	182,86
<b>TOTAL NIVELL 3</b>			01.01.02			<b>31.220,29</b>

OBRA 01 PRESSUPOST FASE 03 CASA CULTURA  
 CAPÍTOL 01 SUBSTITUCIÓ FUSTERIES  
 NIVELL 3 03 PINTAT INTERIOR

NUM.	CODI	UA	DESCRIPCIÓ	PREU	AMIDAMENT	IMPORT
1	PEBPPN200	m2	Pintura plástica lisa color, aplicación sobre paramentos verticales y horizontales de ladrillo, yeso o cemento en interiores. Medido superficie aplicada descontando huecos. Incluso lijado, emplastecido, fondo si fuera necesario y dos manos. (P - 4)	10,13	50,44	510,96
<b>TOTAL NIVELL 3</b>			01.01.03			<b>510,96</b>

OBRA 01 PRESSUPOST FASE 03 CASA CULTURA  
 CAPÍTOL 05 FAÇANA  
 NIVELL 3 02 PINTAT EXTERIOR

NUM.	CODI	UA	DESCRIPCIÓ	PREU	AMIDAMENT	IMPORT
1	PEBPA300	m2	Rascado de pintura vieja y posterior lavado de superficies en paramentos horizontales y verticales. Medido superficie realizada, descontando huecos superiores a 1,5 m2. (P - 3)	14,13	148,40	2.096,89
2	PDJ_13R	m2	Proyección en seco de chorro de partículas de material abrasivo (silicato de aluminio) sobre paramento de hormigón, eliminando contaminantes, capa de mortero de cemento y partículas sueltas del soporte. (P - 1)	30,62	316,39	9.687,86
3	PEBPPN800	m2	Pintura plàstica lisa color, aplicaci3n sobre paramentos verticales y horizontales de ladrillo, yeso o cemento en exteriores. Medido superficie aplicada descontando huecos. Incluso lijado, emplastecido, fondo si fuera necesario y dos manos. (P - 5)	20,70	581,23	12.031,46
4	PEBPPN801	PA	Partida alçada a justificar per repàs de pedra en zones en mal estat per igualar textures i color, petites reparacions (P - 6)	2.500,00	1,00	2.500,00
5	PEBPPN802	PA	Partida alçada justificada per mitjants auxiliars (P - 7)	7.000,00	1,00	7.000,00
<b>TOTAL</b>		<b>NIVELL 3</b>	<b>01.05.02</b>			<b>33.316,21</b>

OBRA 01 PRESSUPOST FASE 03 CASA CULTURA  
 CAPÍTOL 08 SEGURETAT I SALUT

NUM.	CODI	UA	DESCRIPCIÓ	PREU	AMIDAMENT	IMPORT
1	SI2SEDR	pa	Partida alçada a justificar relativa als mitjans de seguretat i salut a implementar per dur a terme la obra: instal·laci3n de vallats i proteccions, epis, aseos portàtils, etc. (P - 13)	1.500,00	1,00	1.500,00
<b>TOTAL</b>		<b>CAPÍTOL</b>	<b>01.08</b>			<b>1.500,00</b>

## **VII. Resum de Pressupost**

---

PRESSUPOST D'EXECUCIÓ MATERIAL.....	70.243,60
13 % Despeses generals SOBRE 70.243,60.....	9.131,67
6 % Benefici industrial SOBRE 70.243,60.....	4.214,62
<b>Subtotal</b>	<b>83.589,89</b>
21 % IVA SOBRE 83.589,89.....	17.553,88
<b>TOTAL PRESSUPOST PER CONTRACTE</b> €	<b>101.143,77</b>

---

Aquest pressupost d'execució per contracte puja a

( CENT UN MIL CENT QUARANTA-TRES EUROS AMB SETANTA-SET CÈNTIMS )

---

## **IX. Documentació Gràfica**

00

00.01 Emplaçament

01

01.01 Planta EA

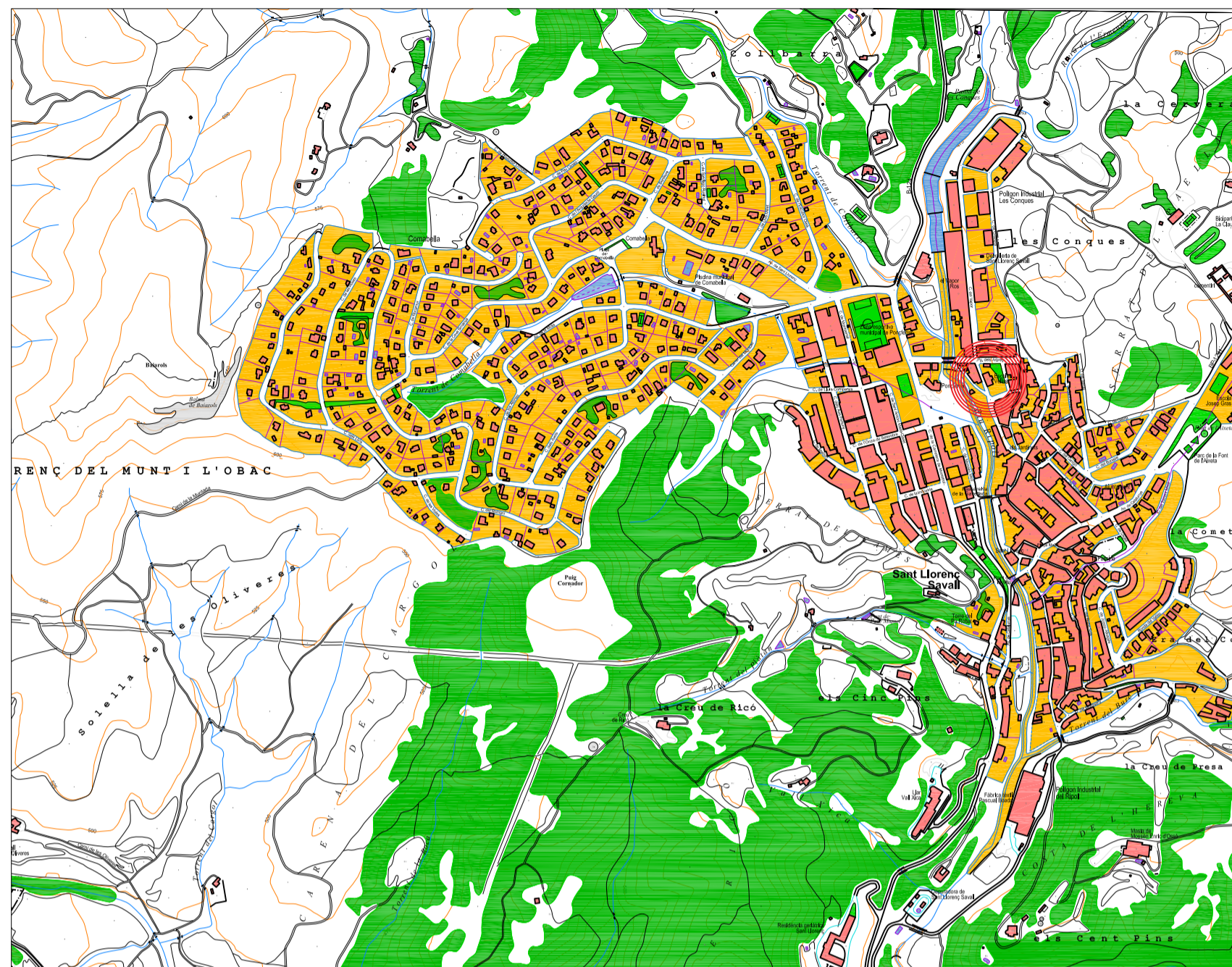
01.02 Alçats EA

01.03 Seccions EA

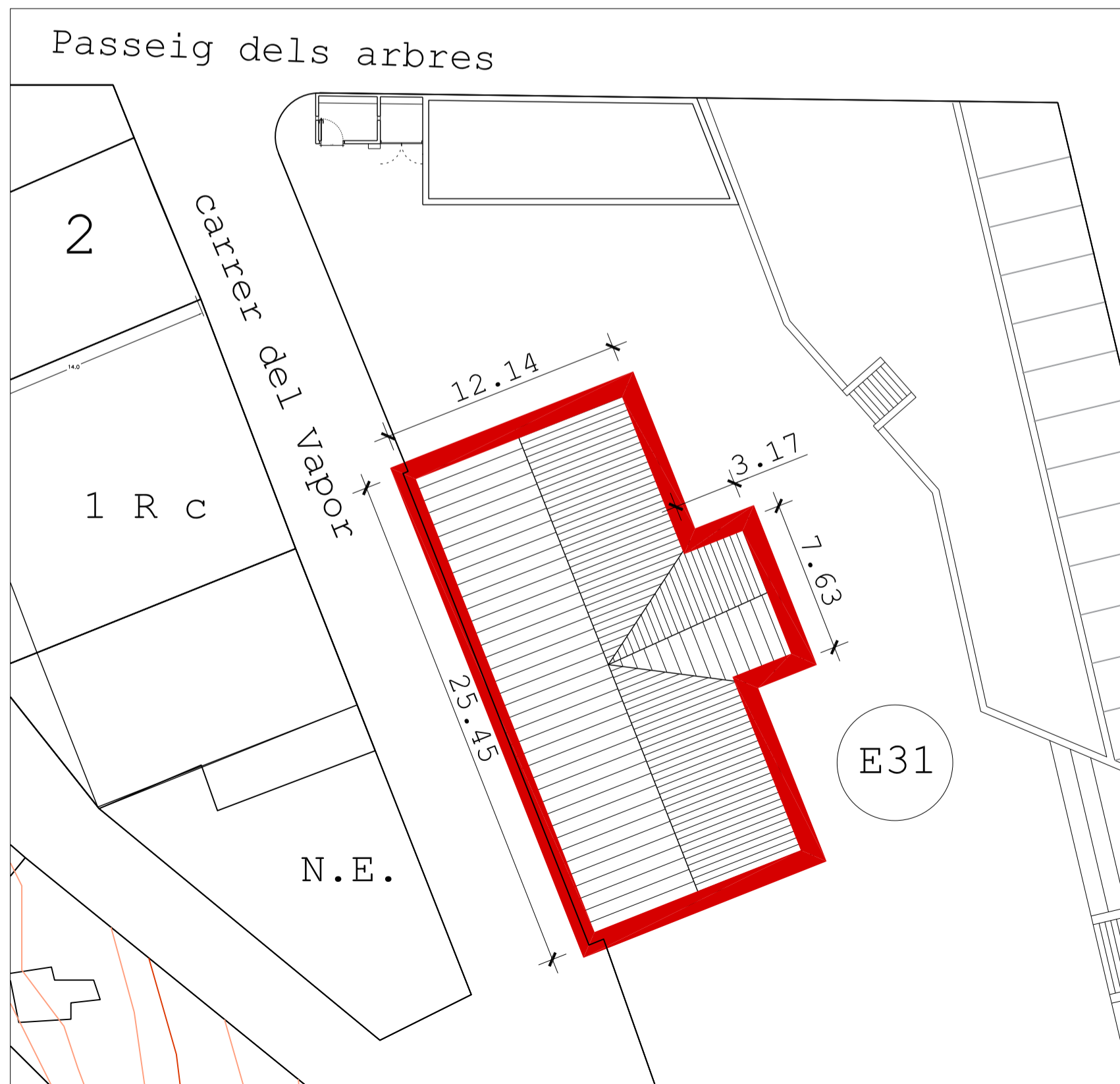
02

02.01 Fusteria exterior

Situació dins el nucli urbà e:1/10000



Planta coberta e:1/250



Plànol normatiu e:1/2000



Aèria (google earth) e:1/500



REFERENCIA CATASTRAL DEL INMUEBLE  
1550501DG2115S0001JL

DATOS DESCRIPTIVOS DEL INMUEBLE

LOCALIZACIÓN:  
CL VAPOR 18  
08212 SANT LLORENÇ SAVALL (BARCELONA)

USO PRINCIPAL: Cultural Año CONSTRUCCIÓN: 1916

COPROPIETARIOS PARTICIPACIÓN: 100,000000 SUPERFICIE CONSTRUÍDA INT.: 390

PARCELA CATASTRAL

SITUACIÓN:  
CL VAPOR 18  
SANT LLORENÇ SAVALL (BARCELONA)

SUPERFICIE CONSTRUÍDA INT.: 390 SUPERFICIE ÚTIL PARCELA INT.: 200 DE FICHA: Parcela construída sin división horizontal

CONSTRUCCIÓN

Destino	Escala	Planta	Puerta	Superficie m²
ENSEÑANZA	1	00	01	310
ENSEÑANZA	1	00	02	80

projecte: Adaptació del projecte executiu Casa de Cultura

ref: 548

fase: fase 03

promotor:

Ajuntament de Sant Llorenç Savall

arquitectes: genis & francisc associats slp

escala original: varies

data: Gener 2026

plànol: 00.01 Emplaçament Normativa urbanística

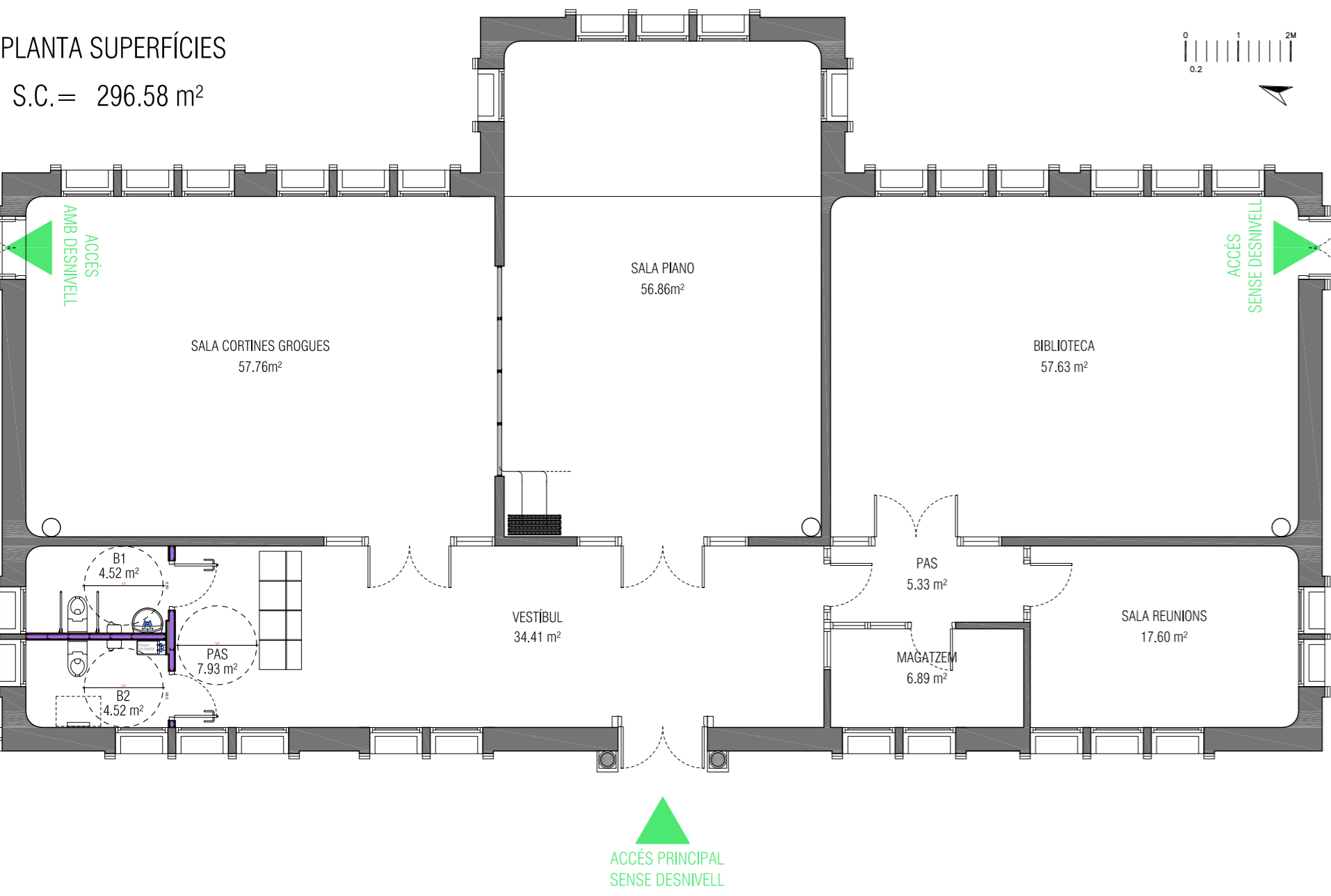
arquitectura

gifar

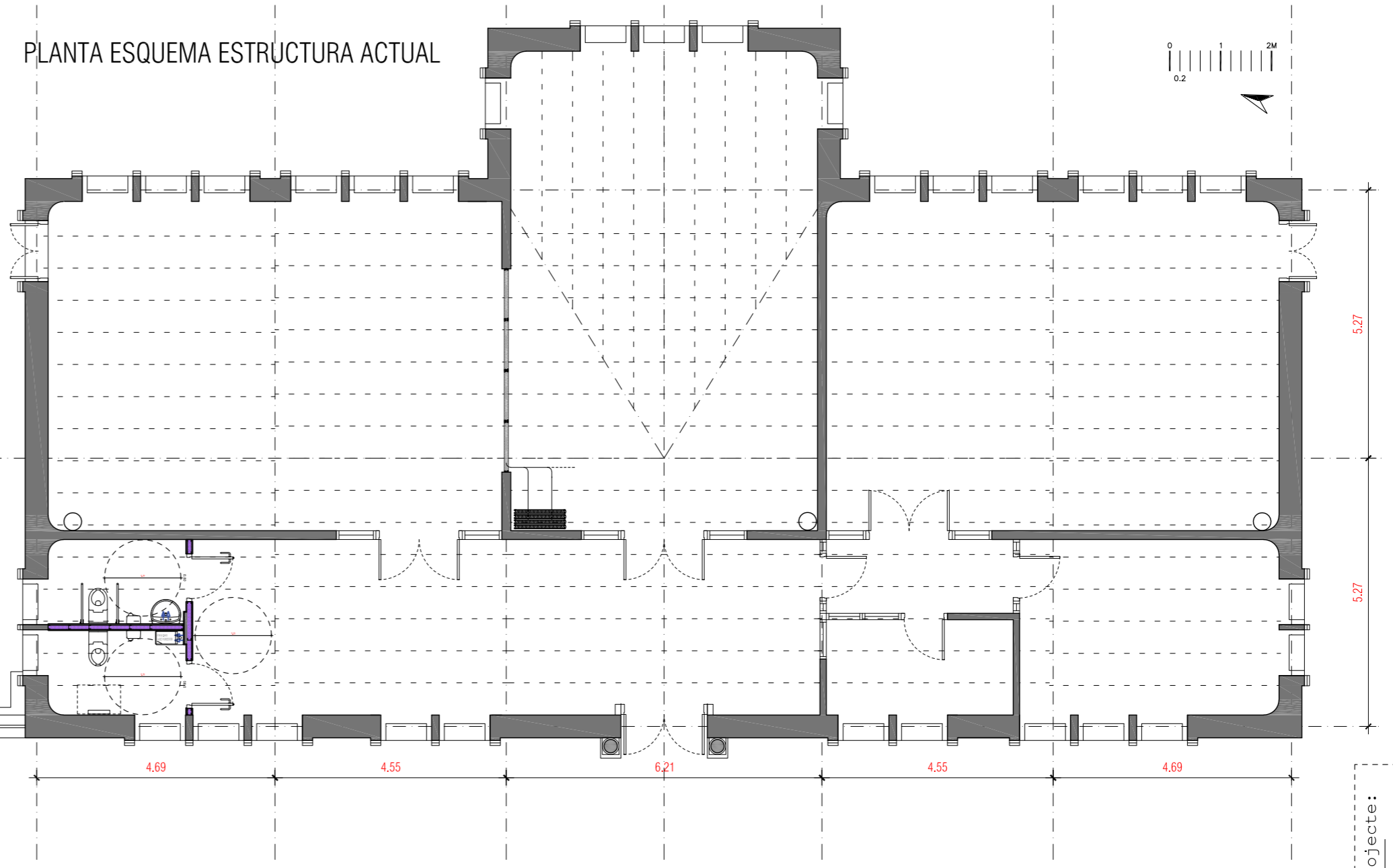
c. balaguer, 1 2on C  
08227 terrassa  
barcelona  
tel: 93.736.15.27

www.gifarquitectura.com  
info@gifarquitectura.com

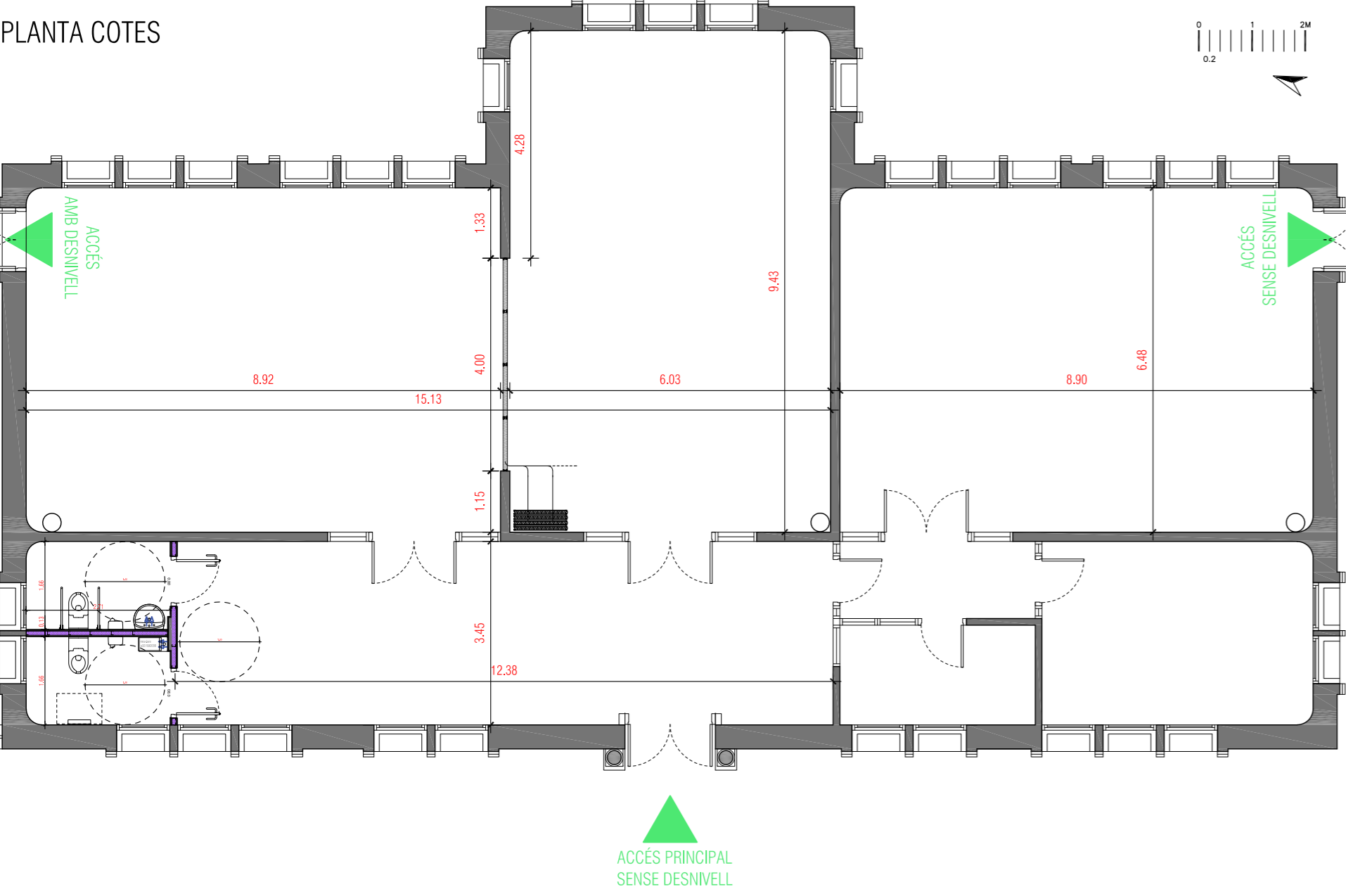
PLANTA SUPERFÍCIES  
S.C. = 296.58 m<sup>2</sup>



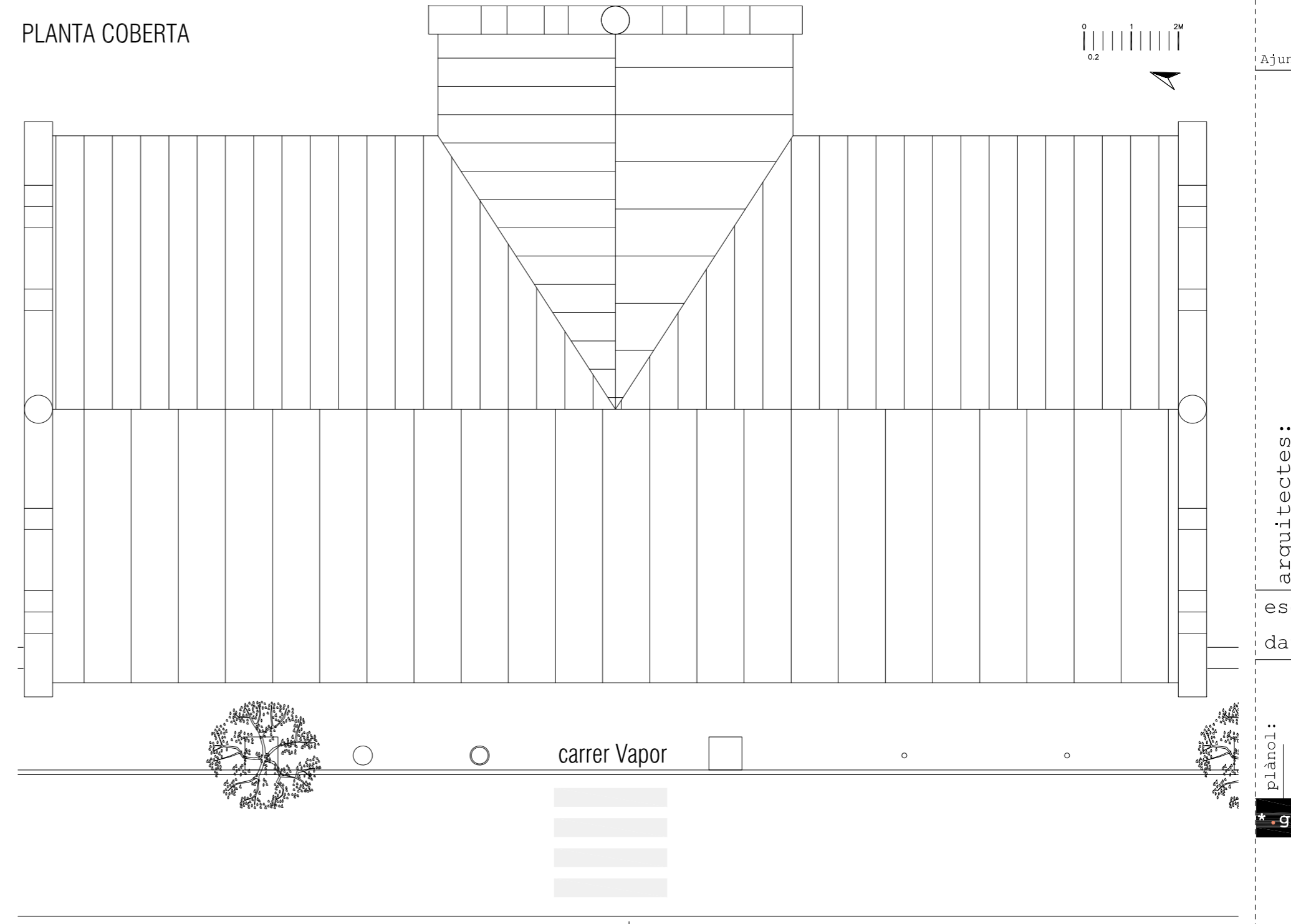
PLANTA ESQUEMA ESTRUCTURA ACTUAL



PLANTA COTES



PLANTA COBERTA



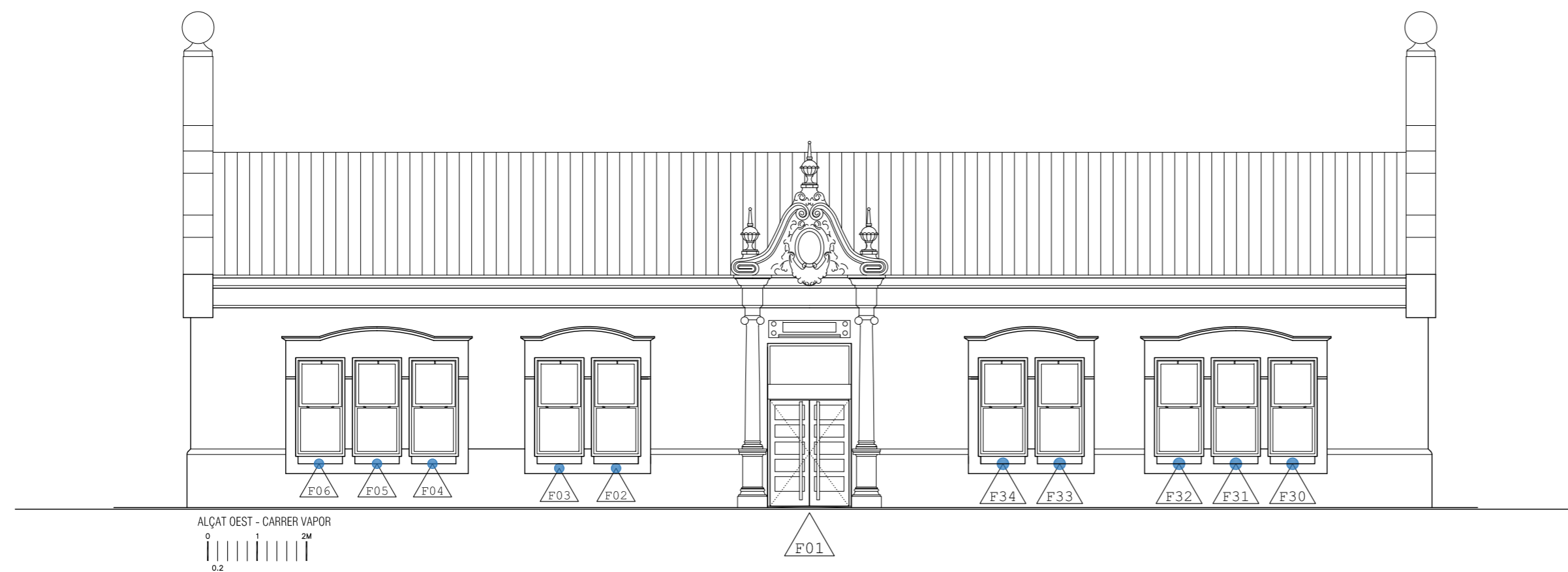
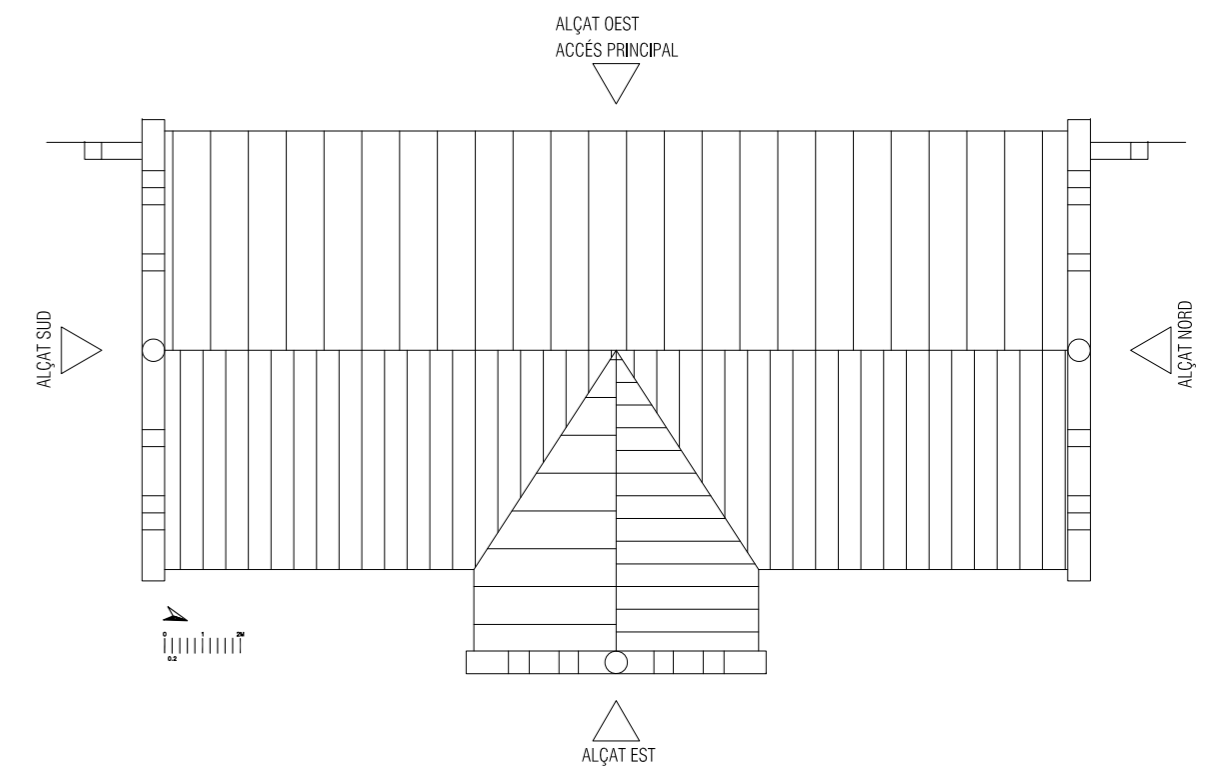
projecte: Adaptació del projecte executiu Casa de Cultura  
ref: 548  
fase: fase 03  
promotor: Ajuntament de Sant Llorenç Savall

arquitectes: genis & francesc associats slp

escala original: 1/100  
data: Gener 2026

plànol: 01.01  
Estat Actual  
Plantes

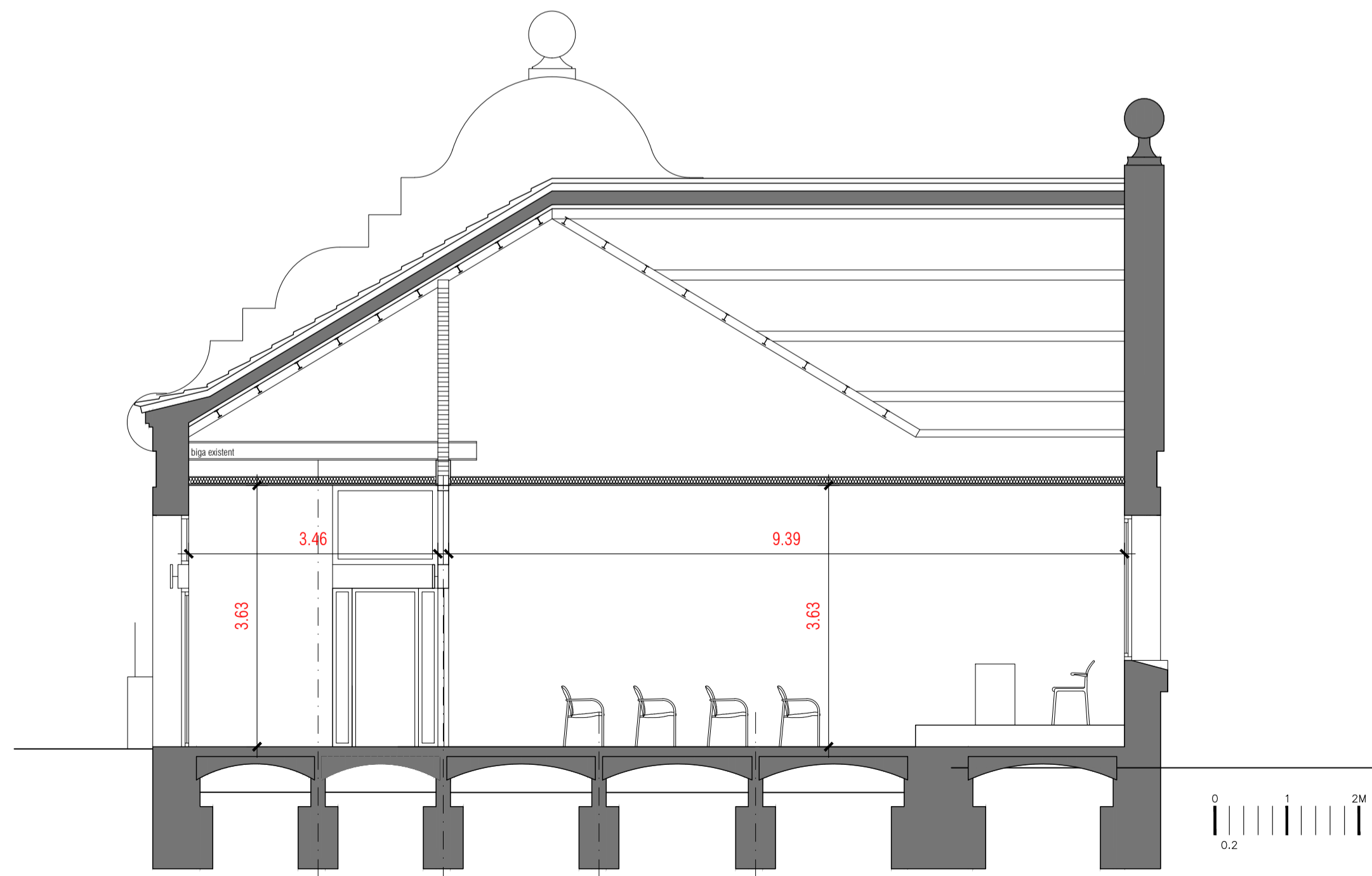
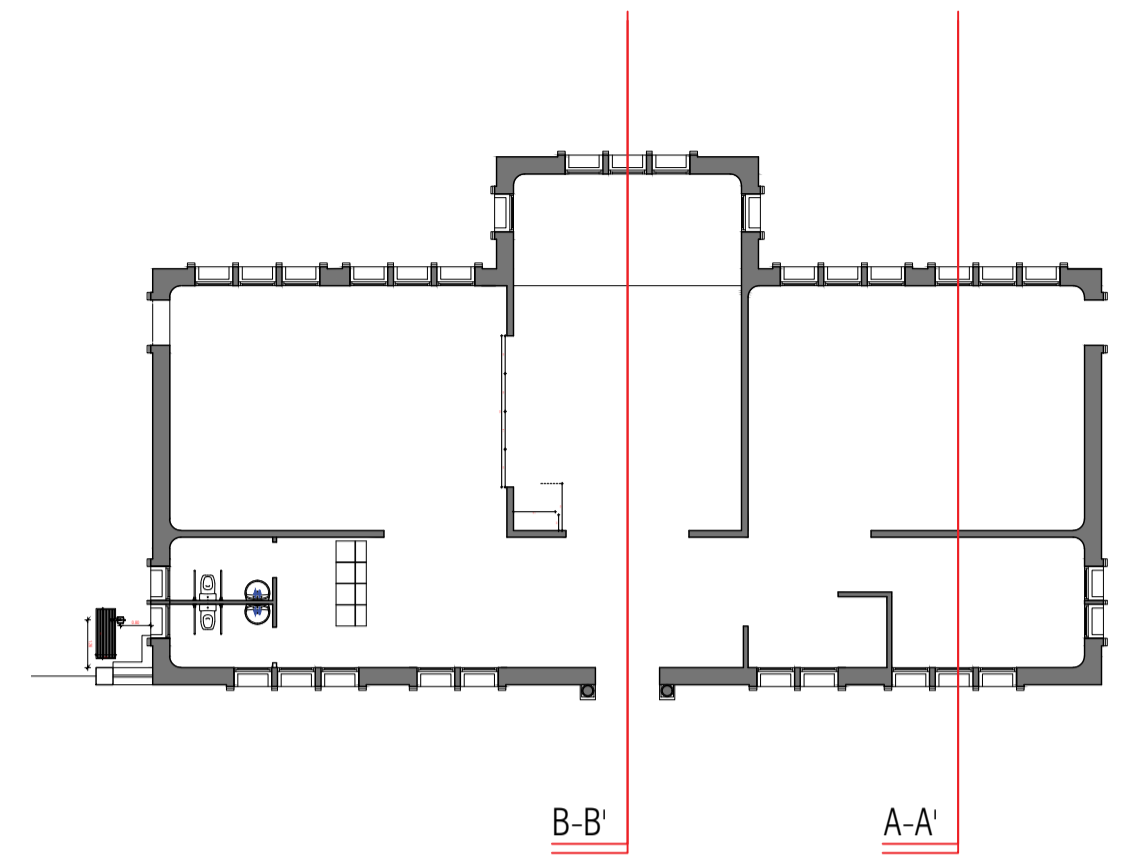
\*gif arquitectura  
c. balaguer, 1 2on C.  
08227 terrassa  
barcelona  
tel: 93.736.15.27  
www.gifarquitectura.com  
info@gifarquitectura.com



projecte: Adaptació del projecte executiu Casa de Cultura  
 ref: 548  
 fase: fase 03  
 promotor: Ajuntament de Sant Llorenç Savall  
 arquitectes: genis & francesc associats sip  
 escala original: 1/100  
 data: Gener 2026  
 plànol: 01.02 Estat Actual Alçats  
 arquitectura  
 c. balaguer, 1 2on C  
 08227 terrassa  
 barcelona  
 tel: 93.736.15.27  
 www.gifarquitectura.com  
 info@gifarquitectura.com




Secció transversal A-A'

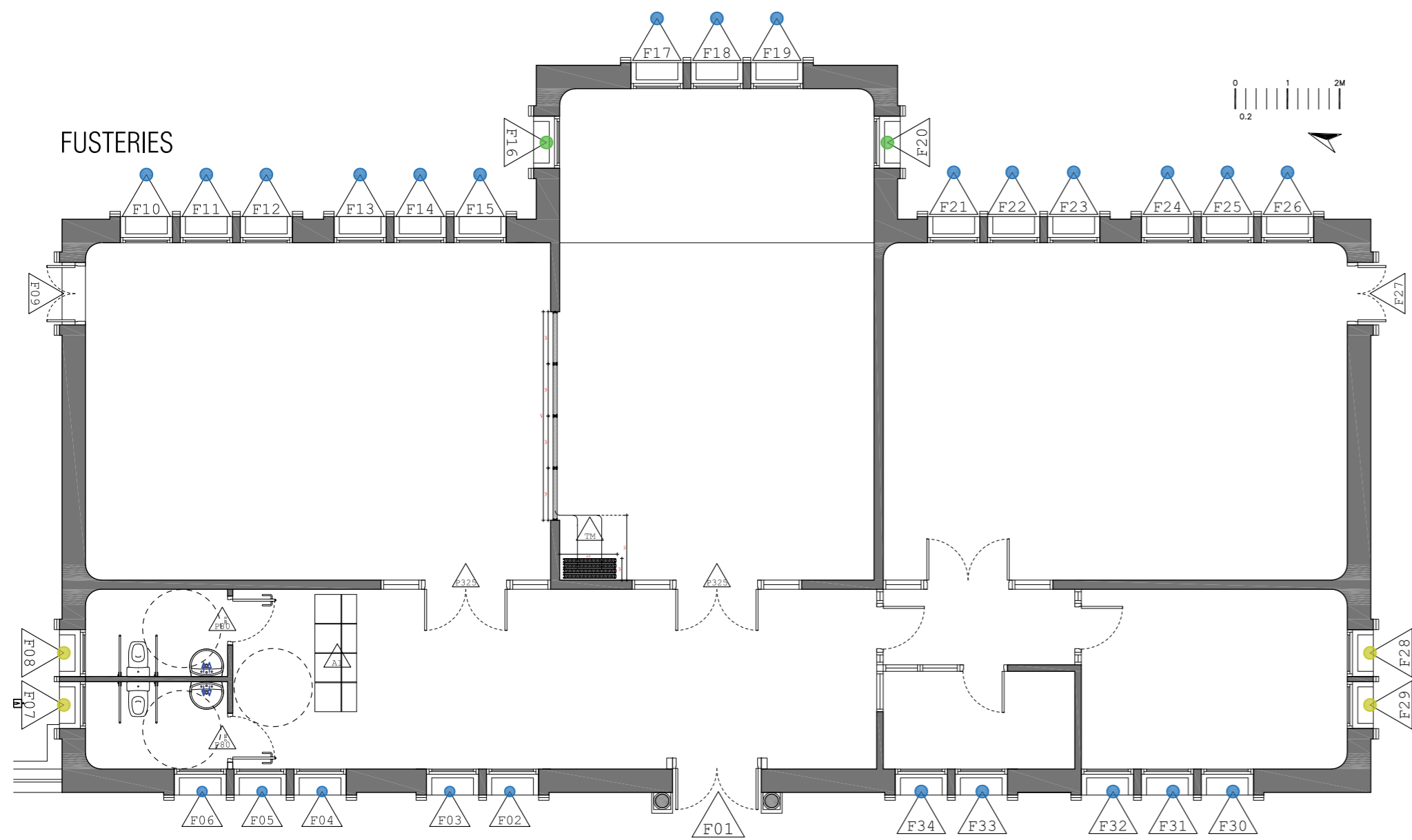


Secció transversal B-B'

projecte: Adaptació del projecte executiu Casa de Cultura  
 ref: 548  
 fase: fase 03  
 promotor:  
  
 Ajuntament de Sant Llorenç Savall

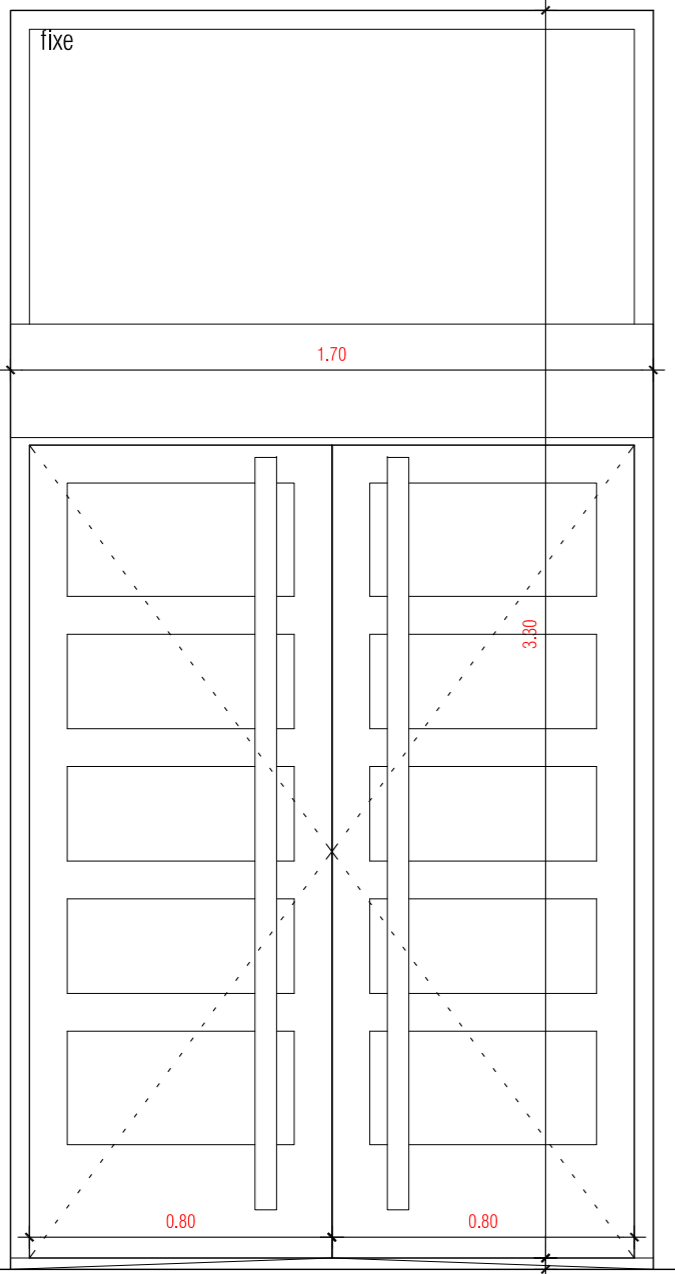
arquitectes:  
 genis & francesc associats slp  
 escala original: 1/75  
 data: Gener 2026

plànol: 01.03  
 Seccions:  
 Estat Actual  
 Gif Arquitectura  
 c. balaguer, 1 2on C.  
 08227 terrassa  
 barcelona  
 tel: 93.736.15.27  
[www.gifarquitectura.com](http://www.gifarquitectura.com)  
[info@gifarquitectura.com](mailto:info@gifarquitectura.com)



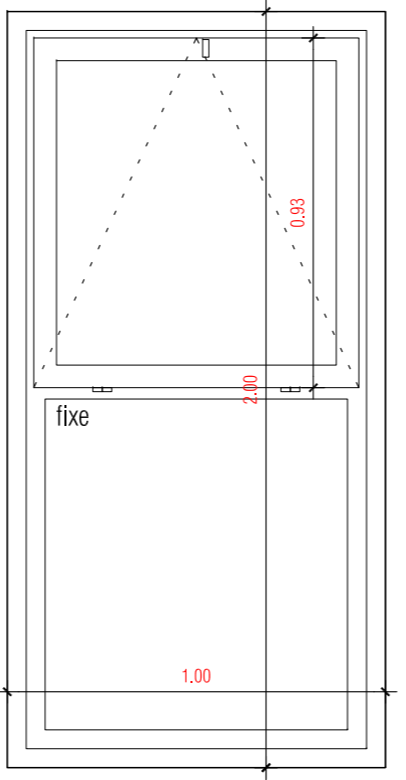
escala:	1/20
element:	porta de fusta
<b>F01</b>	
Porta principal exterior	
dimensions:	170x333
rpt:	- fulla oculta: no
quantitat:	1
envidrament:	3+3/ca/4+4
material:	fusta massissa
especificacions:	

Restauració de la PORTA EXISTENT de fusta massissa pintada de color verd caruatge, amb doble fulla batent, pany i clau, boca de bústia i vidre glaçat 4+4. A la part superior, tarja de vidre fixe amb camara d'aire, per l'interior amb 3+3 i per l'exterior un 4+4. Inclou tapajunts i tapetes, escopidor a la part inferior i obertura en fora. Actua com a porta de sortida d'emergència, disposarà de la il·luminació i senyalització adequada.



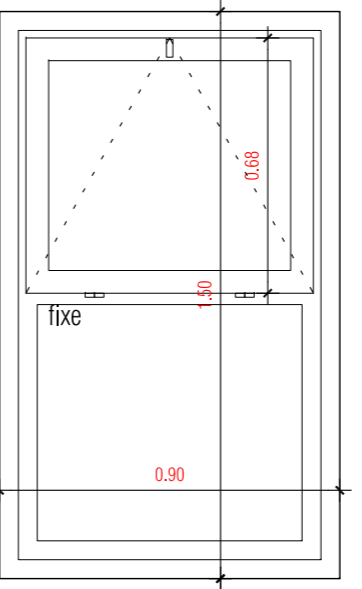
escala:	1/20
element:	finestra d'alumini
<b>T1</b>	
finestra exterior	
dimensions:	100x200
rpt:	si fulla oculta: no
quantitat:	25
envidrament:	3+3/ca/4+4
material:	alumini
especificacions:	

Fusteria d'alumini color verd caruatge, amb la part inferior fixe i la part superior amb una fulla oscil·lant. Vidre amb camara d'aire, per l'interior amb 3+3 i per l'exterior un 4+4. Inclou tapajunts i tapetes entre finestres.



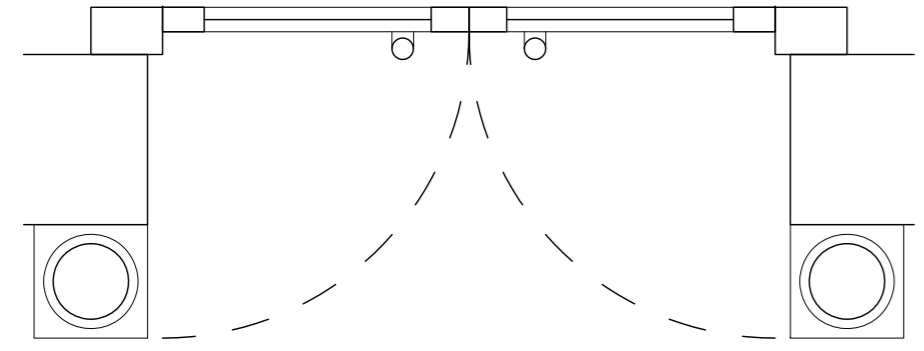
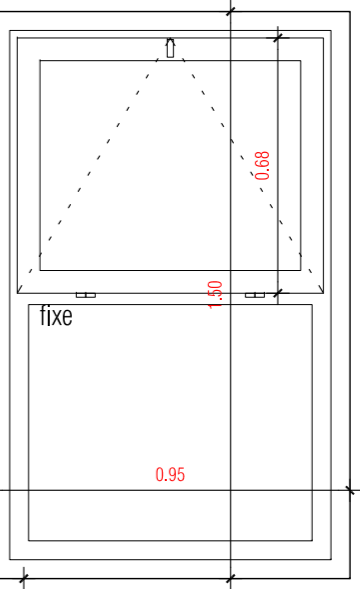
escala:	1/20
element:	finestra d'alumini
<b>T2</b>	
finestra exterior	
dimensions:	90x150
rpt:	si fulla oculta: no
quantitat:	2
envidrament:	3+3/ca/4+4
material:	alumini
especificacions:	

Fusteria d'alumini color verd caruatge, amb la part inferior fixe i la part superior amb una fulla oscil·lant. Vidre amb camara d'aire, per l'interior amb 3+3 i per l'exterior un 4+4. Inclou tapajunts i tapetes entre finestres.



escala:	1/20
element:	finestra d'alumini
<b>T3</b>	
finestra exterior	
dimensions:	95x150
rpt:	si fulla oculta: no
quantitat:	4
envidrament:	3+3/ca/4+4
material:	alumini
especificacions:	

Fusteria d'alumini color verd caruatge, amb la part inferior fixe i la part superior amb una fulla oscil·lant. Vidre amb camara d'aire, per l'interior amb 3+3 i per l'exterior un 4+4. Inclou tapajunts i tapetes entre finestres.



projecte: Adaptació del projecte executiu Casa de Cultura  
ref: 548

fase: fase 03

promotor:  
Ajuntament de Sant Llorenç Savall

arquitectes: genis & francesc associats slp

escala original: 1/20  
data: Gener 2026

planoi: 02.01  
Actuació 06  
Fusteries exteriors  
situació i mides

\*.gif  
arquitectura  
c. balaguer, 1 2on C.  
08227 terrassa  
Barcelona  
tel: 93.736.15.27  
www.gifarquitectura.com  
info@gifarquitectura.com