



-  **GUINGUETES**
-  **LAVABOS**



MEMÒRIA VALORADA

OBRES PER L'ARRENJAMENT DE LES INSTAL·LACIONS D'ELÈCTRICITAT I ACABATS, DE LA GUINGUETA DE CONCESSIÓ DEL PARC DE LA CIUTADELLA – PLAÇA SONIA RESCALVO

Institut Municipal Parcs i Jardins de Barcelona.
Dte. Ciutat Vella
Gener de 2026

MEMÒRIA

1. Antecedents i justificació.

Al parc de la ciutadella a la plaça Sonia Rescalvo existeix una guingueta amb lavabos públics de concessió de l'Institut Municipal de Parcs i Jardins de Barcelona.

L'anterior concessionari de la guingueta va deixar la guingueta en un estat deficient de manteniment i amb unes instal·lacions elèctriques fora de normativa actual.

Per poder tornar a obrir aquests serveis, s'ha de regularitzar aquesta situació.

- La potencia actual d'electricitat és de 4,4 Kw. S'ha demanat una ampliació de potencia a Endesa i ens ha donat resposta que es necessari presentar nova documentació CIE i RITSIC ja que la documentació que hi ha de la CUPS de referencia és del 1996 i la potencia màxima admissible segons la documentació és de 4,4 Kw. Per tot això no és possible demanar més potencia sense que es posi tota la instal·lació en normativa i es presenti la documentació requerida.
- El cable que va des de la CGP ubicada al costat de les cascades fins el comptador que hi és a dins de la guingueta també s'ha de substituir per un de secció suficient per suportar un augment de potencia i que sigui lliure d'al·lògens, en cas que no és pugui treure el cablejat a la canalització existent, serà necessari fer una rassa e instal·lar un nou tub per instal·lar el nou cable. S'hauran de fer tres arquetes de registre.
- El paviment interior de la guingueta es troba en un estat de manteniment deficient, hi ha zones enfonsades. És necessari retirar tot el paviment, rehabilitar l'estructura de suport i instal·lar un nou paviment.
- Els paraments verticals de l'interior dels lavabos està malmès i molt grafiat. És necessari reparar i netejar o pintar tots els paraments en cas que no es puguin treure les pintades.
- És necessari reparar o substituir els sanitaris, aixetes, miralls, pestells, expenedors de paper i de sabó que estiguin malmesos.
- És necessari retirar els vinils exteriors que estiguin malmesos i deixar un acabat correcte sense publicitat ni pintades. En cas necessari es pintarà tota la guingueta.

2. imatges Instal·lació elèctrica existent.



Imatge 1 i 2 Caixa General de Proteccions



Imatge 3 cable escomesa a substituir



Imatge 4 Comptador



Imatge 5 Quadre elèctric guingueta

3. Imatges Interior Lavabos.



Imatge 6 Exterior lavabos normals



Imatge 7 i 8 Interior lavabos normals



Imatge 9 Exterior lavabo Adaptat



Imatge 10 i 11 Interior lavabo Adaptat



Imatge 12, 13, i 14 Interior lavabo Adaptat

3. Imatges guingueta.



Imatge 15 i 16 Exterior Guingueta



Imatge 17 Exterior Guingueta



Imatge 18 General Zona Office



Imatge 19 Paviment Zona Office



Imatge 20 Entrada d'aigua a Zona Office



Imatge 21 i 22 instal·lacions en mal estat Zona Office



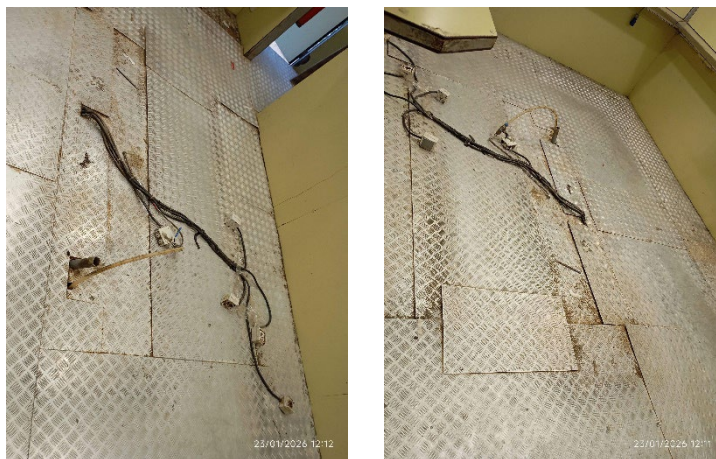
Imatge 23 Peça exterior caiguda



Imatge 24,25 i 26 General Zona Mostrador



Imatge 27 i 28 General Zona Prestatges



Imatge 29 i 30 General Paviment i Instal·lacions en mal estat



Imatge 31 i 32 Instal·lacions a actuar

3. OBJECTE DEL PROJECTE

L'objecte del projecte és determinar per executar els treballs necessaris per fer l'arranjament de les instal·lacions elèctriques de la guingueta, reparació del paviment tant de la guingueta com de lavabos incloent paraments verticals, sanitaris i elements dispensadors de paper, sabó, miralls, aixetes, tapes de WC i paraments exteriors.

En la memòria es relaciona i valora les taques a realitzar per poder contractar els treballs.

4. ÀMBIT DE L'ACTUACIÓ

L'àmbit d'actuació és el parc de la ciutadella plaça Sonia Rescalvo.

El contractista adjudicatari haurà de prendre les mesures per que les afectacions de les obres tercers i a l'entorn siguin les menys possibles. El contractista adjudicatari mantindrà durant tot el període d'obres fins la recepció de les mateixes l'espai tancat amb tanca d'obra tipus *rivisa* de 2mts. d'alçada.

5. SERVEIS AFECTATS.

El Contractista adjudicatari haurà de contactar amb les companyes de serveis per si es necessari obtenir la informació més acurada possible de la possible existència de serveis en la zona d'actuació que poguessin ser afectats, així com contactar amb el tècnic responsable del parc de Parcs i Jardins, Institut Municipal.

6. TERMINI D'EXECUCIÓ DE LES OBRES

S'estima un termini total per a l'execució de les obres **de dos mesos** des de la notificació de l'adjudicació del contracte.

7. PRESSUPOST PREVIST

Unitats	CONCEPTE	AMID.	PREU/€	TOTAL€
	Reparació-Substitució paviment guingueta i lavabo			5.470,00 €
Pa	Desmuntatge de terra existent de Xapa col·laborant i alumini damero en la guingueta 5 x 5 m i lavabo annex de 2,5 x 2,5 m, i trasllad a abocador de residus autoritzat	1	1.600,00 €	1.600,00 €
Pa	Sanejat o substitució de l'estructura de suport de tubs de la base del terra deteriorats, soldats a la estructura principal	1	800,00 €	800,00 €
Pa	Subministrament i col·locació de taulell base tipus VIROC de 13 mm mitjançant cargols inoxidables rosca Xapa	1	600,00 €	600,00 €
Pa	Subministrament i col·locació de ceràmica antilliscant ac5 de 60 x60 cm marca Argenta Zeus o similar, Color Tabac.	1	1.970,00 €	1.970,00 €
pa	Peça de paviment registrable tant a lavabos com a guingueta ubicada a l'entrada de les instal·lacions.	5	100,00 €	500,00 €
	Altres arranjaments			4.500,00 €
Pa	PA a justificar per la substitució d'elements existents malmesos com miralls, saboneres, porta rotlles de paper higiènic i de mans, tapes Wc, aixetes, pestells dels lavabos i altres elements que componen la guingueta i els lavabos i que es considerin necessaris pel correcte funcionament del servei.	1	1.000,00 €	1.000,00 €
Pa	PA a justificar per arranjament paraments interiors i exteriors que inclourà retirada de vinils, reparació de peces trencades o amb forats, reposició de vinils similars als existents o pintat incloent pintura antigrafiti, esmaltat de perfils metàl·lics amb oxirón acabat a triar per DF i les feines que es considerin necessaris pel correcte acabat i funcionament del servei.	1	3.500,00 €	3.500,00 €
	Arranjament instal·lacions elèctriques guingueta i lavabo			10.760,00 €
Pa	Adequació de l'escomesa elèctrica interior de la guingueta i Lavabos a la normativa vigent (REBT), incloent substitució del Quadre de mesura i protecció, Diferencials, magnetotèrmics i tot el cablejat interior. Inclou tot el desmuntatge necessari de panells interiors per la correcta instal·lació.	1	1.425,00 €	1.425,00 €
Pa	Substitució de les lluminàries existents per lluminàries leds de baix consum color blanc neutre 3000k en bar i lavabos.	1	675,00 €	675,00 €
Pa	Substitució dels mecanismes de connexió als electrodomèstics amb elements tipus Simon 73 o similar.	1	300,00 €	300,00 €

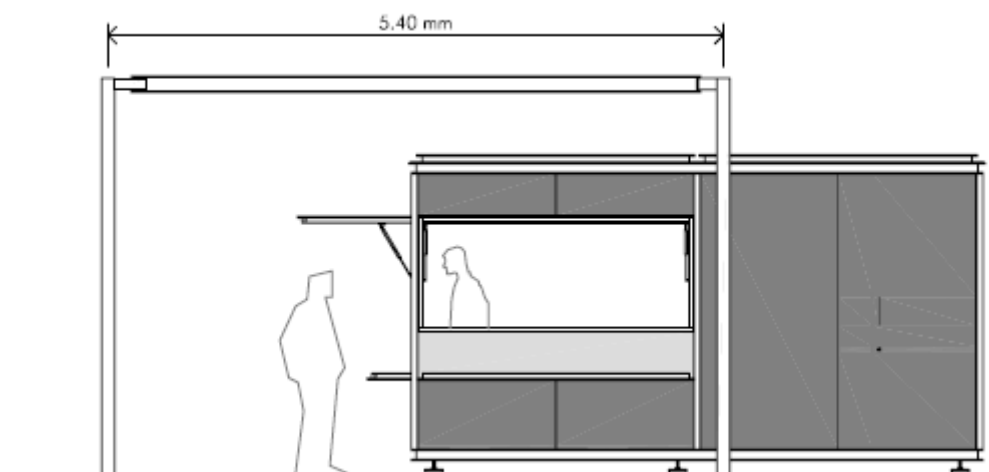
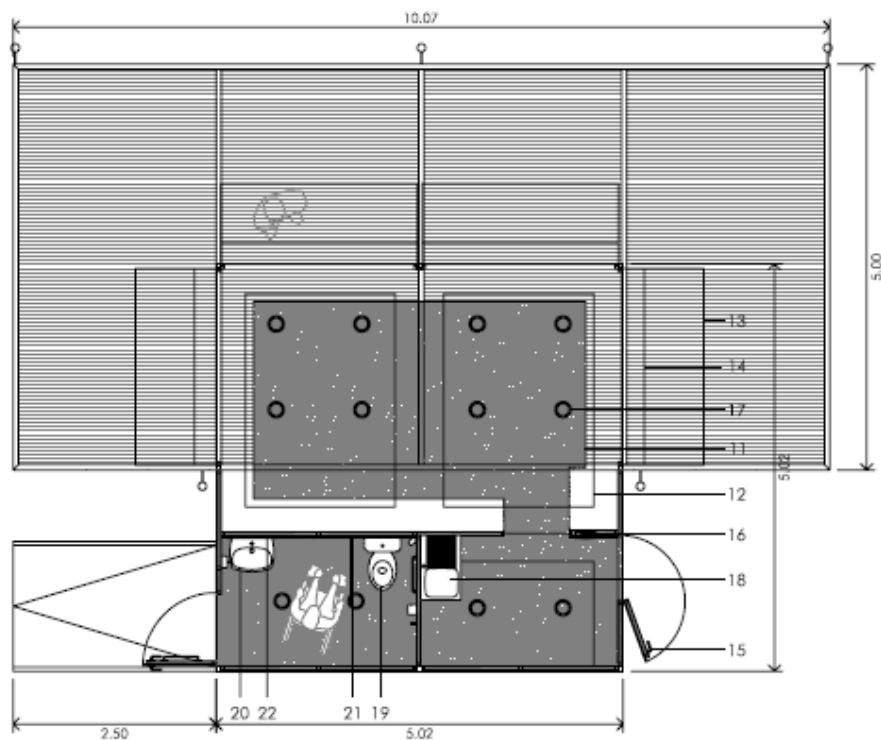
MI	Substitució de conductor de coure de tensió 06/1Kv de designació RZ1-K (AS) construcció segons norma UNE 21123-4 tripolar, de secció 3x35mm2 amb coberta de cable de poliolefines, classe de reacció al foc Cca-s1b, d1, a1 segons la norma UNE-EN 50575 amb baixa emissió fums, inclou col·locació Tub corbale corrugat de PVC, de 120 mm de diàmetre nominal, aïllant i no propagador de la flama, resistència a l'impacte de 15 J, resistència a compressió de 250 N, muntat com a canalització soterrada.	105	48,00 €	5.040,00 €
Ut	Treballs de connexió del cablejat al quadre elèctric i al comptador.	1	280	280,00 €
Ut	Cala de 1 x1 m per a localització de serveis, amb enderroc de paviment, excavació de terres fins a localització de serveis a una fondària màxima d'1,30 m, reblert amb sauló, formació de base de formigó i carrega de materials sobre camió o contenidor, sense incloure reposició de paviment	4	250	1.000,00 €
Ut	Xarxa de terres amb un mínim de 2 piquetes d'acer de 1500 mm de llargària de 14.6 mm amb recobriments de coure i clavades a terra inclou caixa estanca de comprovació de PVC i 10 mts de conductor de coure de 35mm2 de secció. i connexió de tots els elements metàl·lics de la guingueta	1	200,00 €	200,00 €
Pa	Projecte de Legalització de la instal·lació de baixa tensió	1	1.200,00 €	1.200,00 €
Pa	Emissió de CIE i RITSIC i tots els certificats necessaris per part de l'empresa instal·ladora	1	190,00 €	190,00 €
Pa	Inspecció legalització instal·lació BT per entitat de control autoritzat que inclou totes les taxes que se'n derivin del Departament d'Indústria i Energia.	1	450,00 €	450,00 €
	En cas que no sigui possible substituir el cable en la canalització existent			4.500,00 €
MI	Excavació de rasa o pou aïllat per a pas d'instal·lacions fins a 1m de fondària en terreny compacte, realitzada amb mini carregadora amb accessori retroexcavadora elèctrica i amb terres deixades a la vora.	100	16,50 €	1.650,00 €
M3	Rebliment i piconatge de rasa de 0,60 m d'amplària, com a màxim, amb sauló sense garbellar per a protecció de conduccions, en tongades de 25 cm, com a màxim.	100	14	1.400,00 €
Ut	Pericó de registre de maó de 45x45x50 cm per a instal·lació de serveis, amb paret de 15 cm de gruix de maó calat de 290x140x100 mm, arrebossada i llicada interiorment amb morter de ciment sobre solera de maó calat de 1000 mm de gruix i reblert de terra, inclou tapa	3	150,00 €	450,00 €
Pa	P.A. a justificar per imprevistos per afectacions en els serveis existents.	1	1.000,00 €	1.000,00 €
	Seguretat i Salut			300,00 €
Pa	Partida corresponent a Seguretat i Salut.	1	300,00 €	300,00 €
	Total pressupost Execució Material			25.530,00 €
	Despeses Generals d'Empresa		13%	3.318,90 €
	Benefici Industrial		6%	1.531,80 €
	Import per contracte			30.380,70 €
	Iva		21%	6.379,95 €
	IMPORT PER CONTRACTE (Iva Inclòs).			36.760,65 €

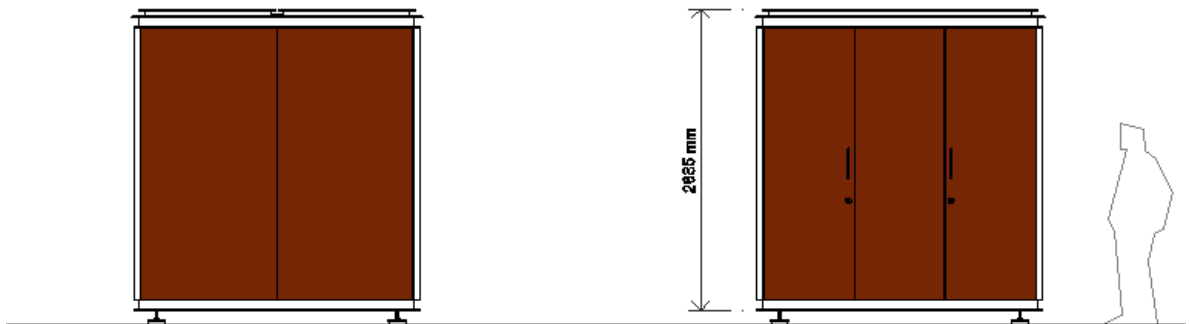
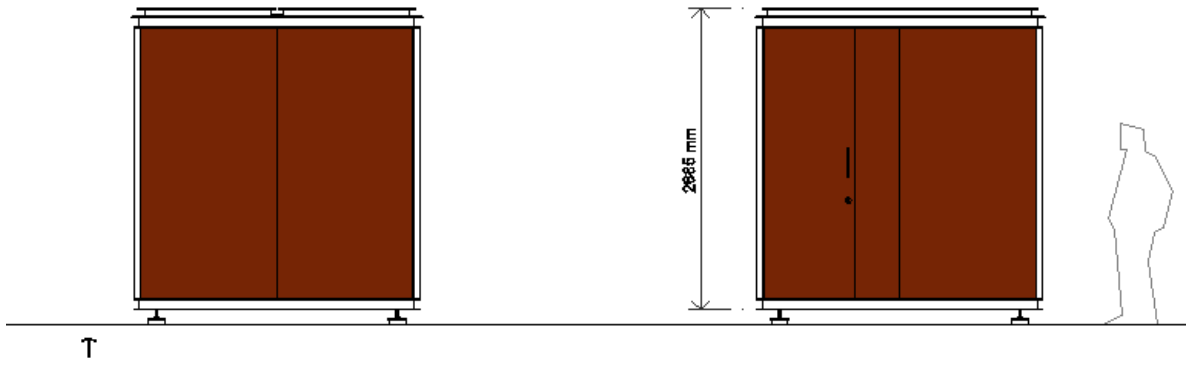
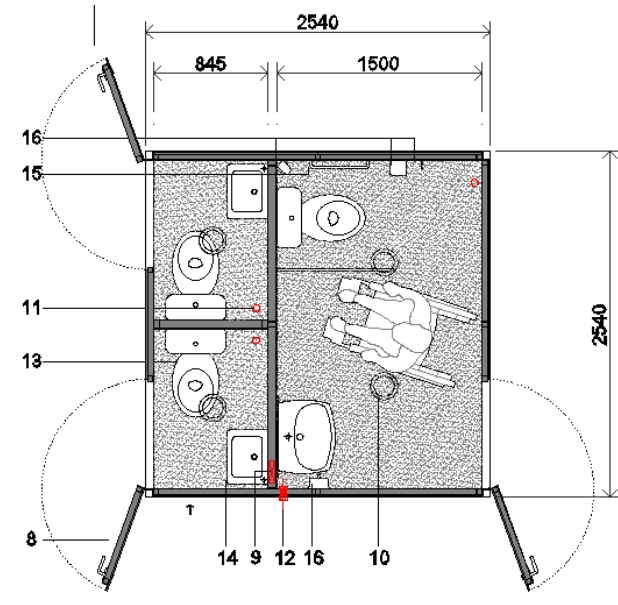
Sergi Álvarez Rodríguez

Tècnic del Departament d'Assessoria i Tramitació Jurídica
Direcció de Serveis Generals
Parcs i Jardins de Barcelona, Institut Municipal

8. ANNEXOS

Annex 1. Plànols de la guingueta





Annex 2: Memòria tècnica

1. GUINGUETA-BAR

1. Estructura vista i principal construïda a partir de perfils d'acer galvanitzats HEB 100 i angles de 60X60, i la secundària amb tubs 40X40 i 50X40 amb soldadures galvanitzades en fred, sistema tipus galvapack. Finalitzada amb pintura tipus RAL 3009 (Pantone 202 U).
2. Revestiments exteriors en panells de HPL laminats alta pressió, segons norma EN 438/ISO 4586.
3. Revestiments Interiors en panells de HPL laminats alta pressió, segons norma EN 438/ISO 4586.
4. Paviment de xapa d'alumini tipus "damero" amb acabat antilliscant.

2. EQUIPAMENTS

1. Instal·lació elèctrica oculta a la cambra d'aire i fals sostre, construïda segons normativa de baixa tensió BT, inclosa la caixa de comandament i protecció amb els corresponents diferencials, magneto tèrmics i preses de corrent segons les necessitats de la distribució.
2. Preses de corrent doble muntades en caixes encastades a la zona del bar (preses addicionals opcionals i a càrrec del concessionari).
3. Il·luminació interior del bar i office mitjançant punts de llum de baix consum (tipus downlight 2 x 26 W) encastades en el fals sostre. Al lavabo s'utilitzaran llums del mateix tipus.
4. Dues (2) contraportes abatibles hidràulicament d'obertura independent amb ancoratge lateral per barres ocultes (tercera contraporta opcional).
5. Taulell i pica d'acer inoxidable i prestatge superior per a magatzem de recorregut perimetral, de tauler HPL.
6. Pany de seguretat amb barres (tres punts d'ancoratge) a les portes d'accés.
7. Peus regulables en alçada a la base per a salvar desnivells d'ubicació.

3. LAVABOS PÚBLICS

1. La guingueta-bar del Parc de la Ciutadella-Sonia Rescalvo està equipada amb quatre lavabos, dos d'ells adaptats. Estan equipats amb cisterna de doble pulsació i amb la senyalització específica a la cisterna per avisar de la presència dels sistema d'estalvi d'aigua de doble pulsació, segons Decret 21/2006 sobre Eco-eficiència del departament de Medi Ambient de la Generalitat de Catalunya, rentamans sense peu amb aixeta temporitzada, barres d'ajuda, alarma de seguretat, un dispensador de sabó i un eixugamans d'aire calent amb sensor electrònic de presència.
2. La porta d'accés disposa de testimoni d'ocupació i compleix amb el Codi d'Accessibilitat de Catalunya, com a espai adaptat.
3. El paviment dels mòduls està format per material antilliscant i fàcilment higienitzable.