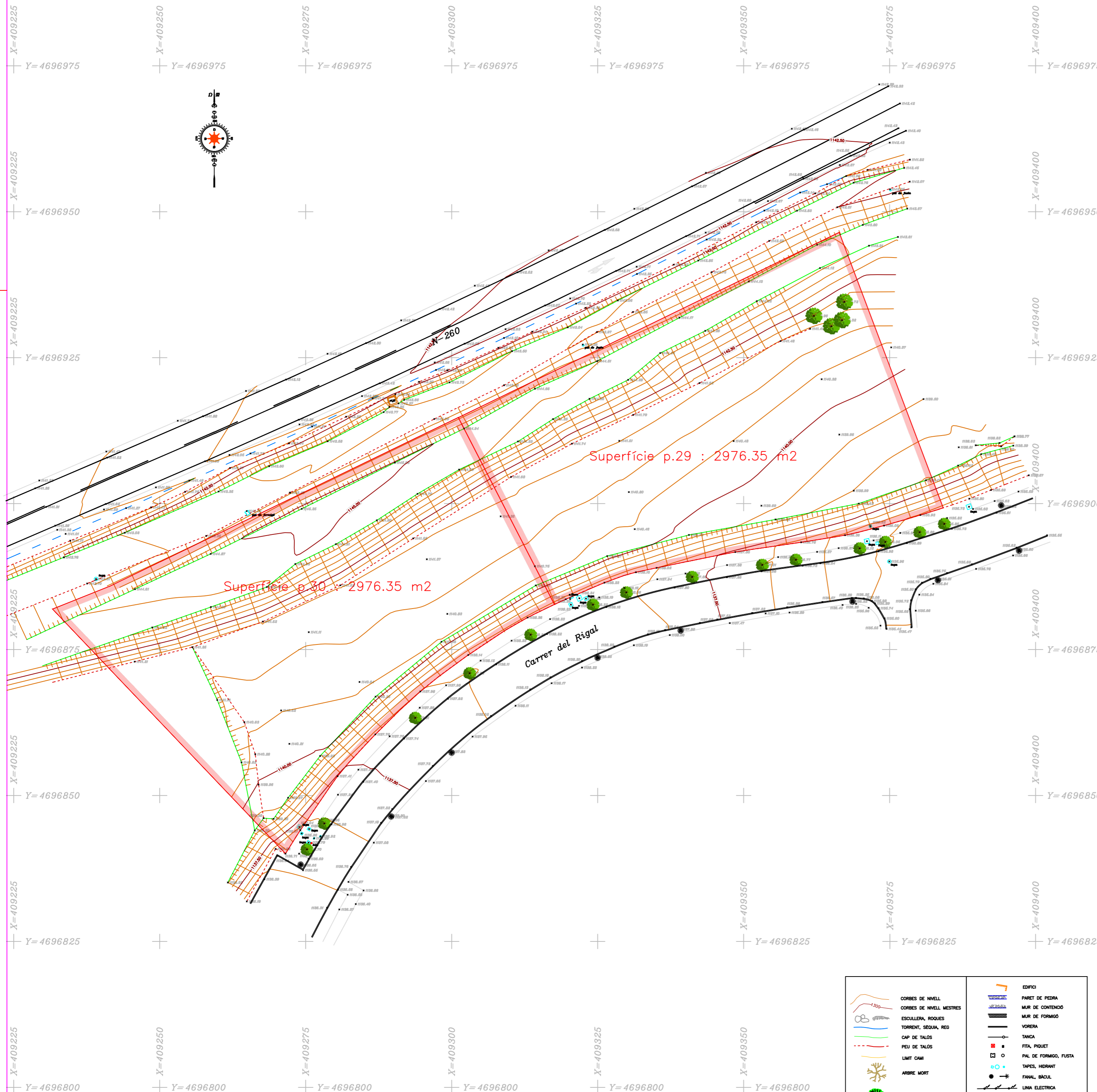


PROVÍNCIA DE GIRONA TERME MUNICIPAL DE BOLVIR

Parcel·la cadastral : 9369626DG0996N
9369627DG0996N

Emplaçament : Carrer del Rigal,
Golf de Bolvir



	CORBES DE NIVELL		EDIFICI
	CORBES DE NIVELL MESTRES		PARET DE PEDRA
	ESCALLERA, ROQUES		MUR DE CONTENCIÓ
	TORNENT, SEQÜA, REG		MUR DE FORMIGÓ
	CAP DE TALUS		VOREIRA
	PEU DE TALUS		TANCA
	LIMIT CAMI		PTA. PIQUET
	ARBRE MORT		PAL DE FORMIGÓ, FUSTA
	ARBRE		TAPES, HIDRANT
	LIMIT BOSC		FANAL, BÀCUL
			LINA ELECTRÒNICA
			LINA TELEFÒNICA
			LINA BLANCA CARRETERA
			LIMIT ASFALT
			LIMIT DE PARCEL·LA

ESCALA: 1/500	SISTEMA DE COORDENADES : UTM ETRS89 fus 31N	PLÀNOL : PLANTA
	EQUIDISTÀNCIA : 0.20m.	Nº PLÀNOL : 1
ACTUACIONS		DATES
Aixecament topogràfic de les parcel·les 29 i 30 de la Solana del Golf de Bolvir		febrer de 2024
COL·LEGIAT NÚMERO : 4926		
PROPIETAT :		