

Codi Segur de Verificació: 6649fbb3-02e4-4191-8d3b-bfeee8a2aa3d
Origen: Ciutadà
Identificador document original: ES_L01010014_2026_2881022
Data d'impressió: 25/03/2026 07:51:32
Pàgina 1 de 29

SIGNATURES
1.- Maria Gracia Jiménez Gispert (TCAT), 05/02/2025 15:19
2.- L'arquitecta - MARIA GRACIA JIMENEZ GISPERT - 01/04/2025



MEMÒRIA VALORADA PER A L'ADEQUACIÓ DE LA NOVA SALA DE CERIMÒNIES AL CEMENTIRI MUNICIPAL

UBICACIÓ: Cementiri Municipal
ADREÇA: Av. Joan XXIII, 100, 08320 El Masnou, Barcelona
GENER 2025

Document signat electrònicament

L'arquitecta
MARIA GRACIA JIMENEZ GISPERT
01/04/2025



Ajuntament del Masnou

Pg. Prat de la Riba, 1
08320 El Masnou
Tel. 93 557 17 00
Fax 93 557 17 01
www.elmasnou.cat

1. MEMÒRIA

- 1.1. DADES GENERALS
- 1.2. ANTECEDENTS
- 1.3 OBJECTE DE LA MEMÒRIA
- 1.4 PROPOSTA D'ACTUACIONS
- 1.5 DESCRIPCIÓ DE LES OBRES
- 1.6 TERMINI D'EXECUCIÓ
- 1.7 RESUM DEL PRESSUPOST

2. VALORACIÓ

3. DOCUMENTACIÓ GRÀFICA

- 3.1. FOTOGRAFIES ESTAT ACTUAL
- 3.2. PLÀNOLS
 - 3.2.1. Emplaçament
 - 3.2.2. Plànol general de l'àmbit
 - 3.2.3. Estat actual
 - 3.2.3. Proposta

4. PRESSUPOST ESTIMAT PER PARTIDES

MEMÒRIA VALORADA PER L'ADEQUACIÓ DE LA NOVA SALA DE CERIMÒNIES AL CEMENTIRI DEL MASNOU



Ajuntament del Masnou

Pg. Prat de la Riba, 1
08320 El Masnou
Tel. 93 557 17 00
Fax 93 557 17 01
www.elmasnou.cat

1. MEMÒRIA

1.1 DADES GENERALS

Situació:

Av. Joan XXIII, 100, 08320 El Masnou, Barcelona

Promotor:

El Promotor de les obres és l'Ajuntament del Masnou.

Redactor:

Els redactors de la present memòria valorada són els serveis tècnics municipals.

1.2. ANTECEDENTS

Al recinte del Cementiri municipal del Masnou té una única entrada, per vehicles i persones des de l'Avinguda Joan XXIII. L'entrada principal dona accés al pati central. Des d'aquest gran espai al descobert es pot accedir als diferents recintes que componen el Cementiri: l'edifici del Tanatori, l'àmbit dels nínxols i a dues edificacions auxiliars amb usos secundaris d'emmagatzematge i similars (una d'elles va ubicar antigament la Sala d'autòpsies).

Existeix una antiga entrada de vehicles que dona a l'Avinguda Joan XXIII, ara en desús.

L'edifici del Tanatori actual consta d'una sala prèvia i dues sales de vetlles, els serveis i un garatge.

L'única Sala de cerimònies que existeix actualment és la capella, de confessió catòlica, ubicada a l'àmbit dels nínxols del Cementiri, a l'altre extrem del Tanatori, obligant a fer un petit recorregut a l'aire lliure fins arribar-hi.

1.3 OBJECTE DE LA MEMÒRIA

S'ha detectat la necessitat de preveure una nova Sala de cerimònies on poder fer celebracions de qualsevol confessió o laiques que a més es situés més a prop de l'actual Tanatori.

És per això, que es proposa aprofitar una de les edificacions auxiliars existents per adequar-la a aquest nou ús. D'aquesta manera s'evitarà el pas cap a l'interior de la zona de nínxols del Cementiri, essent un recorregut sense asfaltar ni pavimentar, que dificulta el transport del fèretre fins a la capella actual.

Les actuacions es basen en actuar bàsicament en tres àmbits: la sala d'autòpsies actual, el tanatori i el pati central.

MEMÒRIA VALORADA PER L'ADEQUACIÓ DE LA NOVA SALA DE CERIMÒNIES AL CEMENTIRI DEL MASNOU

2



Ajuntament del Masnou

Pg. Prat de la Riba, 1
08320 El Masnou
Tel. 93 557 17 00
Fax 93 557 17 01
www.elmasnou.cat

La primera té com a objectiu habilitar l'antiga Sala d'autòpsies, actualment sense ús específic, per a destinar-la a la nova Sala de cerimònies tenint en compte la diversitat religiosa, sense o amb fèretre present, facilitant, en aquest darrer cas, el seu trasllat des del Tanatori per l'interior de la passarel·la porxada degudament pavimentada.

Aquesta proposta redueix considerablement la longitud del recorregut del fèretre, facilita el seu trasllat per la millor qualitat/estat del sòl per on es passa, i es dona un bon ús a un element existent sense afectar ni modificar la volumetria del recinte edificat.

A més, a l'espai de l'antiga Sala d'autòpsies és on dona l'actual porta en desús abans esmentada i això permet fer un accés independitzat des del carrer.

Per tot l'exposat, les obres inclouen també un arranjament del porxo i adequació de la rampa actual per tal de fer-lo accessible, així com la reforma del lavabo existent al costat de l'entrada de la futura Sala de cerimònies objecte d'aquesta memòria.

També es preveu l'arranjament de la façana/mur que dona a Avinguda Joan XXIII.

La Sala de cerimònies que en resulta té una superfície de 83 m2 la qual permet un aforament de 43 persones.

La segona actuació que es contempla preveu una modificació de l'accés actual a l'edifici del Tanatori i es proposa obrir una porta en el centre de la façana principal aprofitant que ja hi ha una obertura gran i transformar-la en la nova entrada, cosa que permet separar els dos àmbits previs de vetlla per cadascuna de les sales existents i adequar l'espai a aquesta nova distribució.

En tercer lloc es preveu un arranjament del pati central que millori el seu estat actual i l'adeqüi per poder fer cerimònies a l'aire lliure.

L'objecte d'aquesta memòria és fer una valoració del cost estimat d'aquestes actuacions.



Ajuntament del Masnou

Pg. Prat de la Riba, 1
08320 El Masnou
Tel. 93 557 17 00
Fax 93 557 17 01
www.elmasnou.cat

1.4 PROPOSTA D'ACTUACIONS

La reforma preveu:

1- SALA DE CERIMÒNIES (Antiga Sala d'autòpsies)

L'actual sala a reformar consta de dos àmbits. Entrant per la porta que dona al porxo a l'esquerra hi ha la Zona 1 pròpiament la sala d'autòpsies i a la dreta trobem la Zona 2, antic espai d'accés de vehicles. Té tot el contingut i acabats previstos per al seu antic ús. Està tota enrajolada fins al sostre i l'aspecte és força fred i asèptic. A la Zona 1, hi ha tres petites finestres altes que no permeten visió directa a l'exterior, tot i així té un lluernari que permet que hi hagi llum natural tot el dia. Com ja s'ha esmentat i es pot veure a les fotografies a la Zona 2 hi ha una gran porta de garatge, ara en desús, per on entraven antigament els difunts.

Previ a qualsevol actuació, caldrà enderrocar els elements actuals, la taula, els frigorífics i l'enrajolat de les parets així com el terra que actualment està en pendents i recollides d'aigua.

Les obres de reforma haurien de dotar de més calidesa a l'espai connectar-lo amb el pati exterior i dotar-lo de totes les comoditats i infraestructura per poder realitzar cerimònies especials adequades al nou ús i als nous temps.

Com a resum ràpid d'actuacions concretes, es contempla allargar les petites finestres actuals de manera que permetin la visió del pati exterior. S'accedeix a l'espai des del pati des d'una nova porta. L'oratori o punt des d'on s'oficia la cerimònia, es situa al fons aprofitant la forma arrodonida de la paret que es preveu cobrir de fusta on s'hi encastarà una il·luminació suau.

Es substitueix la finestra del lluernari i a les noves obertures de la façana s'hi posaran uns porticons correguts per tal de poder matisar la llum i quedin protegides.

Es dotarà l'espai de climatització i de les xarxes elèctriques per connectar els elements necessaris per poder fer projeccions audiovisuals i actuacions musicals de petit format.

Per acabar, es preveu adequar l'obertura actual en desús i fer una porta corredissa combinada vidre i fusta que permeti l'accés dels assistents directe des del carrer.

2- LAVABO

La reforma del lavabo hauria d'anar en consonància amb la de la sala abans esmentada. Treure l'enrajolat, baixar el sostre millorar la il·luminació i ventilació, i posar una nova porta. Canvi de tots els elements. Ha d'estar convenientment adaptat per persones amb mobilitat reduïda.

3- PORXO

Creació d'una petita rampa per facilitar l'accés del fèretre al porxo. Arranjament de la rampa actual fent-la més ampla i posant una barana.

Reparació de les humitats i pintat de nou de la paret.

MEMÒRIA VALORADA PER L'ADEQUACIÓ DE LA NOVA SALA DE CERIMÒNIES AL CEMENTIRI DEL MASNOU



Ajuntament del Masnou

Pg. Prat de la Riba, 1
08320 El Masnou
Tel. 93 557 17 00
Fax 93 557 17 01
www.elmasnou.cat

4- NOVA ENTRADA TANATORI

Aprofitant la finestra actual, substituir la fusteria per una nova que converteixi aquest punt en el nou accés.

5- EQUIPAMENT DE LA SALA

Caldria preveure el mobiliari adequat a la Sala per donar cabuda a l'aforament previst. Com a mínim: bancs, cadires de suport, faristol, proteccions tipus estores a les finestres, protecció motoritzada per la nova finestra del lluernari, elements per fer projeccions (pantalla, altaveus, micròfons...etc) A l'entrada, espai per deixar abrics, paraigües, cotxets i altres elements de suport que es puguin necessitar. Instal·lar les proteccions normatives contra incendis (extintors..etc.) Caldria preveure també elements de decoració de l'espai adients, encaminats a reforçar la confortabilitat dels usuaris (plantes...etc) i la previsió d'un sistema d'alarma compatible amb els que actualment hi ha a la resta d'edificis municipals.

6- PATI CENTRAL

Es proposen un seguit d'actuacions sobre l'àmbit exterior de tota l'actuació amb la finalitat tal com s'ha comentat de millorar-ne les condicions i aspecte i a més adequar-lo per tal que es puguin fer cerimònies a l'aire lliure. Per esmentar algunes actuacions serien: enderroc bancs centrals, adequació de la il·luminació, arranjament del ferm de terra del pati, creació de circuits per PMR (si cal) segons acabat final que es proposi del terra, noves plantacions (afavorir la creació de zones d'ombra) reg automàtic...etc.

1.4. DESCRIPCIÓ DE LES OBRES

Les obres proposades consisteixen en:

SALA DE CERIMONIES, LAVABO I PORXO:

1.4.1 Reforma interior amb les característiques següents:

- Enderroc d'envans interiors.
- Retirada de mobiliari i elements encastats.
- Arrencada de les instal·lacions preexistents .
- Actuacions de protecció dels paraments en front humitats.
- Reparació de fissures i desperfectes de l'envolupant.
- Extracció de fusteries.
- Actualització del sistema elèctric.
- Canvi de lluminàries i mecanismes d'accionament.
- Substitució dels elements del lavabo.
- Instal·lació d'un sistema d'audiovisuals (projector, pantalla, mecanismes, etc.)
- Condicionament tèrmic (aire condicionat i calefacció).
- Renovació dels materials d'acabat (paviment i revestiments).
- Subministrament de mobiliari i equipament adequat.
- Instal·lació d'alarma antifurts.
- Instal·lació dels elements de la normativa contra incendis que pertoquin.

MEMÒRIA VALORADA PER L'ADEQUACIÓ DE LA NOVA SALA DE CERIMÒNIES AL CEMENTIRI DEL MASNOU



Ajuntament del Masnou

Pg. Prat de la Riba, 1
08320 El Masnou
Tel. 93 557 17 00
Fax 93 557 17 01
www.elmasnou.cat

1.4.2 Actuacions exteriors:

- Estintolaments per a les ampliacions d'obertures existents en façana posterior (interior).
- Creació de noves obertures en façana principal (vial).
- Subministrament i instal·lació de les noves obertures i portes d'accés.
- Subministrament i instal·lació nova finestra pel lluernari.
- Subministrament i instal·lació dels porticons exteriors.
- Creació de nova obertura a la façana del Tanatori.
- Tractament passadís porxat (recorregut fèretre).
- Tractament superficial del revestiment actual de les façanes.
- Arranjament de la rampa actual

1.5. TERMINI D'EXECUCIÓ

L'adequació de la nova Sala de cerimònies s'estima que es pot realitzar en un termini màxim de sis mesos.

1.6. RESUM DEL PRESSUPOST

L'adequació de l'antiga sala d'autòpsies per a convertir-la en la nova sala de cerimònies es basa en una reforma interior integral, junt a l'execució de noves obertures en façana, l'ampliació i canvi de fusteries d'algunes d'existents, amb la provisió de mobiliari i sistemes audiovisuals adequats per al seu nou ús .

La superfície útil de la sala de cerimònies resultarà de 83m².

Tenint en compte totes les actuacions a realitzar, s'estima una valoració econòmica realitzada a partir d'un esquema inicial de la proposta de **240.828,46 € (IVA inclòs)**.

Aquest preu es pot veure modificat durant la realització del projecte executiu que, com no pot ser d'altra manera, haurà d'ampliar el contingut d'aquesta memòria valorada i practicar les cales i actuacions prèvies necessàries a l'espai per fer la proposta definitiva.



Ajuntament del Masnou

Pg. Prat de la Riba, 1
08320 El Masnou
Tel. 93 557 17 00
Fax 93 557 17 01
www.elmasnou.cat

2. VALORACIÓ

Tenint en compte allò esmentat en els punts anteriors, s'estima un cost aproximat de **167.253,60 €** sense impostos afegits, en relació a l'adequació de la nova Sala de cerimònies del Tanatori Municipal situada a l'accés del recinte, a l'Avinguda de Joan XXIII,100 del Masnou.

PRESSUPOST ESTIMAT SALA DE CERIMONIES	
PRESSUPOST BASE	167.253,60 €
13% Despeses Generals	21.742,97 €
6% Benefici Industrial	10.035,22 €
Total execució per contracte	199.031,78 €
Total execució	199.031,78 €
2.1% IVA	41.796,67 €
TOTAL	240.828,46 €

El pressupost estimat previst és de **240.828,46 € (IVA inclòs)**.

El Masnou, gener 2025

L'arquitecta municipal

Maria Gracia Jiménez Gispert
- DNI 77302427W
(TCAT)

Firmado digitalmente por Maria Gracia Jiménez Gispert - DNI 77302427W (TCAT)
Fecha: 2025.02.05 15:19:58 +01'00'

MEMÒRIA VALORADA PER L'ADEQUACIÓ DE LA NOVA SALA DE CERIMONIES AL CEMENTIRI DEL MASNOU



Ajuntament del Masnou

Pg. Prat de la Riba, 1
08320 El Masnou
Tel. 93 557 17 00
Fax 93 557 17 01
www.elmasnou.cat

3. DOCUMENTACIÓ GRÀFICA

3.1. FOTOGRAFIES ESTAT ACTUAL

3.1.1. IMATGES EXTERIORS



Avinguda Joan XXIII, 100



Façana interior

MEMÒRIA VALORADA PER L'ADEQUACIÓ DE LA NOVA SALA DE CERIMÒNIES AL CEMENTIRI DEL MASNOU



Ajuntament del Masnou

Pg. Prat de la Riba, 1
08320 El Masnou
Tel. 93 557 17 00
Fax 93 557 17 01
www.elmasnou.cat

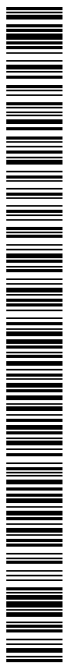


Pati Central



Façana Tanatori

MEMÒRIA VALORADA PER L'ADEQUACIÓ DE LA NOVA SALA DE CERIMÒNIES AL CEMENTIRI DEL MASNOU



Ajuntament del Masnou

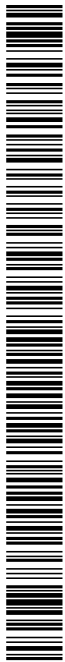
Pg. Prat de la Riba, 1
08320 El Masnou
Tel. 93 557 17 00
Fax 93 557 17 01
www.elmasnou.cat



Porxada



Porxo i entrada nova Sala de cerimònies.



Ajuntament del Masnou

Pg. Prat de la Riba, 1
08320 El Masnou
Tel. 93 557 17 00
Fax 93 557 17 01
www.elmasnou.cat



Portes accés Sala de cerimònies (esquerra) i Lavabo

3.1.2. IMATGES INTERIORS



Interior sala d'autòpsies ZONA 1

Codi Segur de Verificació: 6649fbb3-02e4-4191-8d3b-bfeee8a2aa3d
Origen: Ciutadà
Identificador document original: ES_L01010014_2026_2881022
Data d'impressió: 25/03/2026 07:51:32
Pàgina 13 de 29

SIGNATURES
1.- Maria Gracia Jiménez Gispert (TCAT), 05/02/2025 15:19
2.- L'arquitecta - MARIA GRACIA JIMENEZ GISPERT - 01/04/2025

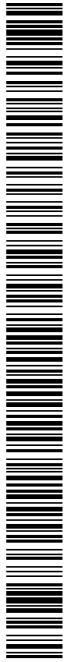


Ajuntament del Masnou

Pg. Prat de la Riba, 1
08320 El Masnou
Tel. 93 557 17 00
Fax 93 557 17 01
www.elmasnou.cat



Interior sala d'autòpsies ZONA 1



Ajuntament del Masnou

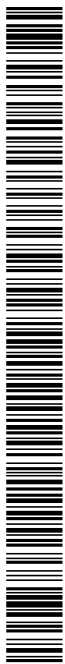
Pg. Prat de la Riba, 1
08320 El Masnou
Tel. 93 557 17 00
Fax 93 557 17 01
www.elmasnou.cat



Lluernari



Interior sala d'autòpsies ZONA 2 Antiga entrada vehicles



Ajuntament del Masnou

Pg. Prat de la Riba, 1
08320 El Masnou
Tel. 93 557 17 00
Fax 93 557 17 01
www.elmasnou.cat

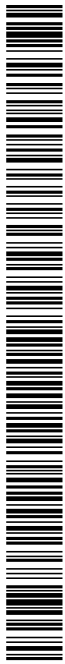


Interior sala d'autòpsies ZONA 2 Antiga entrada vehicles



Magatzem





Ajuntament del Masnou

Pg. Prat de la Riba, 1
08320 El Masnou
Tel. 93 557 17 00
Fax 93 557 17 01
www.elmasnou.cat



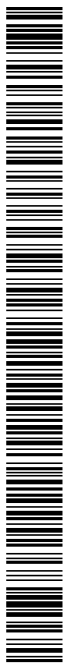
Lavabo

3.2. PLÀNOLS

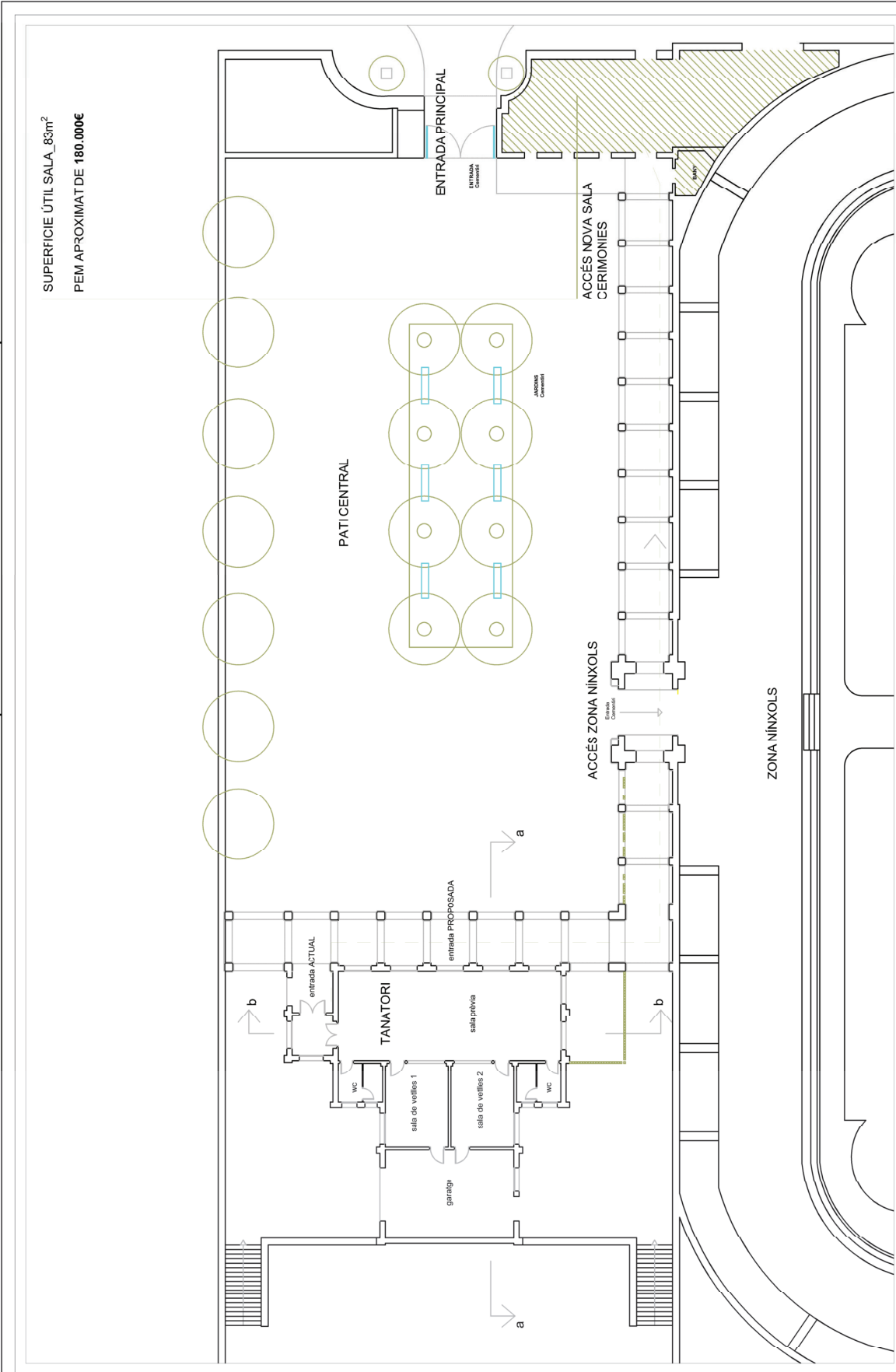
- 3.2.1. Emplaçament
- 3.2.2. Plànol general de l'àmbit
- 3.2.3. Estat actual
- 3.2.3. Proposta

Codi Segur de Verificació: 6649fbb3-02e4-4191-8d3b-bfeee8a2aa3d
Origen: Ciutadà
Identificador document original: ES_L01010014_2026_2881022
Data d'impressió: 25/03/2026 07:51:32
Pàgina 18 de 29

SIGNATURES
1.- Maria Gracia Jiménez Gispert (TCAT), 05/02/2025 15:19
2.- L'arquitecta - MARIA GRACIA JIMÉNEZ GISPert - 01/04/2025



SUPERFICIE ÚTIL SALA_83m²
PEM APROXIMAT DE 180.000€



2

Ajuntament del Masnou

Diputació	16
L'Alcalde	JUANME OLIVERAS MARISTANY
Diputació	16

Data aprovació definitiva	---
Data aprovació provisional	---
Data aprovació inicial	---

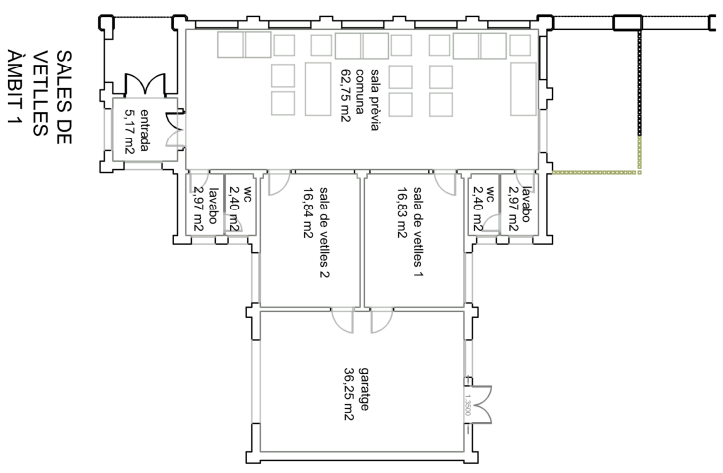
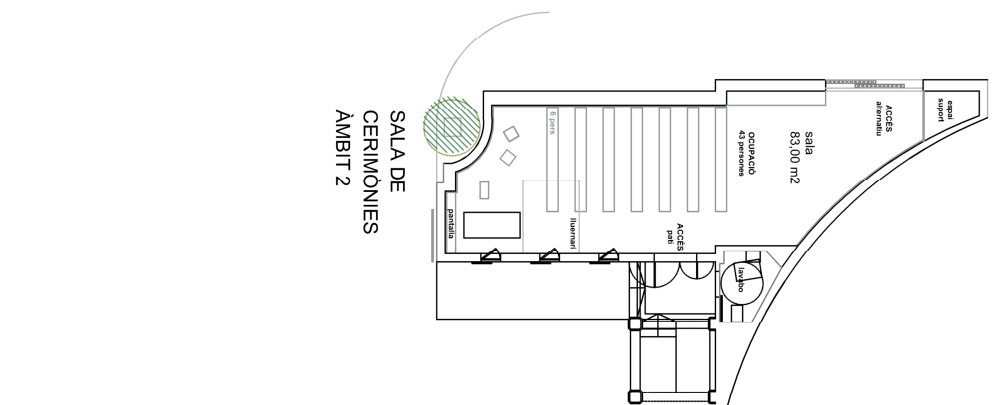
Planta Estat proposta	
Planol	
Situació	Avinguda de Joan XXIII, 4 Masnou
Projecte	Proposta provisional

Escala:	E: 1/200
Referència:	--

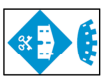
Codi Segur de Verificació: 6649fbb3-02e4-4191-8d3b-bfeee8a2aa3d
 Origen: Ciutadà
 Identificador document original: ES_L01010014_2026_2881022
 Data d'impressió: 25/03/2026 07:51:32
 Pàgina 20 de 29

SIGNATURES
 1.- Maria Gracia Jiménez Gispert (TCAT), 05/02/2025 15:19
 2.- L'arquitecta - MARIA GRACIA JIMENEZ GISPERT - 01/04/2025

0	1	2	3	4	5	6 m	Plànol		SUPERFÍCIES ÀMBITS DE GESTIÓ		E1 Tècnica		L'arquitecte	
Escala: E: 1/100							Situació: Avinyuda de Joan XXIII, el Masnou		Projecte: Proposat provisional		Data aprovació definitiva: ---		L'arquitecte: JAVIERE OLIVERAS MARISTANY	
Referència: ---							Projecte: Proposat provisional		Data aprovació provisional: ---		Data aprovació inicial: ---		Data aprovació definitiva: ---	



CEMENTIRI DEL MASNOU	
ÀMBIT	SUPERFÍCIE ÚTIL (m2)
ÀMBIT 1. SALA DE VETILLES	5,17
Entrada	62,75
Sala previa comuna	16,83
Sala de Vetilles 1	2,97
Lavabo	2,40
WC	16,84
Sala de Vetilles 2	2,97
Lavabo	2,40
WC	2,40
Garatge	36,25
TOTAL ÀMBIT 1	148,58
ÀMBIT 2. SALA DE CERIMONIES	83
Sala cerimonies	4,34
Lavabo	87,34
TOTAL ÀMBIT 2	91,68
ÀMBIT 3. PATI CENTRAL	1,145,02
Zona Pati + Porxo	1,145,02
TOTAL ÀMBITS	1.380,94



Ajuntament del Masnou

4



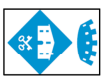
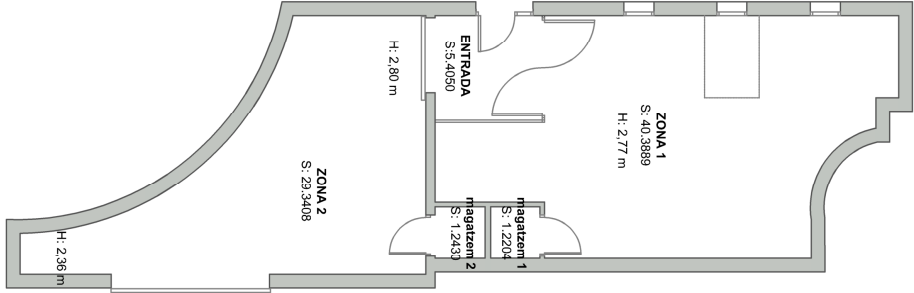
Codi Segur de Verificació: 6649fbb3-02e4-4191-8d3b-bfeee8a2aa3d
Origen: Ciutadà
Identificador document original: ES_L01010014_2026_2881022
Data d'impressió: 25/03/2026 07:51:32
Pàgina 21 de 29

SIGNATURES
1.- Maria Gracia Jiménez Gispert (TCAT), 05/02/2025 15:19
2.- L'arquitecta - MARIA GRACIA JIMENEZ GISPert - 01/04/2025



0	2	4	6	8	10	12 m	Plànol		Planta Estat actual		E1 Tècnic		L'arquitecte	
Escala: E: 1/200							Situació: Avinyuda de Joan XXIII, el Masnou		Data aprovació definitiva: ----		E1 Tècnic: ----		L'arquitecte: JUANME OLIVERAS MARISTAN	
Referència: --							Projecte: Proposat provisional		Data aprovació provisional: ----		E1 Tècnic: ----		L'arquitecte: JUANME OLIVERAS MARISTAN	
Referència: --							Projecte: Proposat provisional		Data aprovació inicial: ----		E1 Tècnic: ----		L'arquitecte: JUANME OLIVERAS MARISTAN	

Sup. útil total: 77,59 m2



Ajuntament del Masnou

5

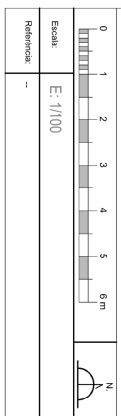
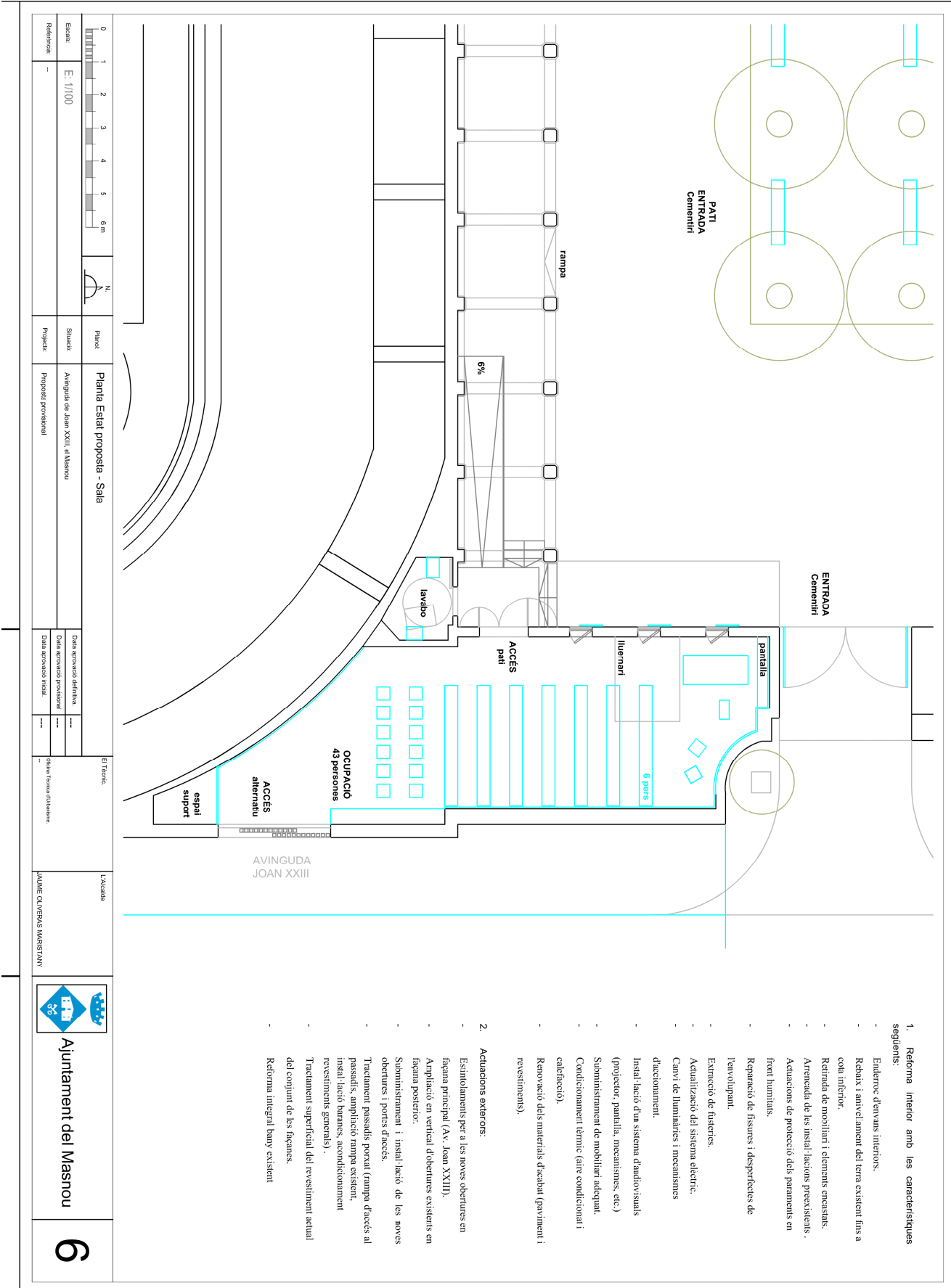
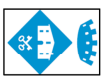


Table with project details: Escala: E: 1/100, Situació: Plaça de Joan XXIII, e/Masnou, Projecte: Proposta provisional

Table with technical information: Et Tècnica, Data d'aprovació definitiva, Data d'aprovació provisional, Data d'aprovació inicial, Data de revisió/actualització

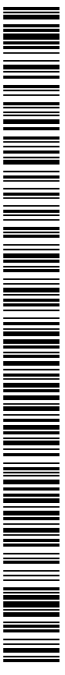
Elaborado: JAVIERE OLIVERAS MARSTAN



Ajuntament del Masnou

6

- 1. Reforma interior amb les característiques següents:
- Enlloc de derivans interiors.
- Reduïx i anivellament del terra existent fins a cob interior.
- Retirada de mobiliari i elements encaixats.
- Arrencada de les instal·lacions preexistents.
- Actuacions de protecció dels paraments en front humitats.
- Reparació de fissures i desperfectes de l'envolupant.
- Extracció de fustres.
- Actualització del sistema elèctric.
- Canvi de llumaires i mecanismes d'accionament.
- Instal·lació d'un sistema d'inductors (projector, pantalla, mecanismes, etc.)
- Subministrament de mobiliari adequat.
- Condicionament tèrmic (aire condicional i calefacció).
- Renovació dels materials d'acabat (gavernet i revestiments).
2. Actuacions exteriors:
- Esinolaments per a les noves obertures en façana principal (Av. Joan XXIII).
- Ampliació en vertical d'obertures existents en façana posterior.
- Subministrament i instal·lació de les noves obertures i portes d'acces.
- Tractament passadís porxat (rampa d'acces al passadís, ampliació rampa existent, instal·lació baranes, acondicionament revestiments generals).
- Tractament superficial del revestiment actual del conjunt de les façanes.
- Reforma integral bany existent



Codi Segur de Verificació: 6649fbb3-02e4-4191-8d3b-bfeee8a2aa3d
Origen: Ciutadà
Identificador document original: ES_L01010014_2026_2881022
Data d'impressió: 25/03/2026 07:51:32
Pàgina 23 de 29

SIGNATURES
1.- Maria Gracia Jiménez Gispert (TCAT), 05/02/2025 15:19
2.- L'arquitecta - MARIA GRACIA JIMENEZ GISPERT - 01/04/2025



4. PRESSUPOST ESTIMAT PER PARTIDES

MEMÒRIA VALORADA PER L'ADEQUACIÓ DE LA NOVA SALA DE CERIMÒNIES AL CEMENTIRI DEL MASNOU



1240196

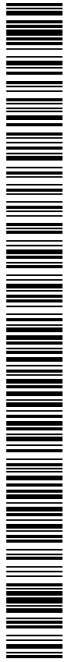
Pressupost

CEMENTIRI MUNICIPAL

Código	Nat	Ud	Resumen	CanPres	Pres	ImpPres
C01	Capítol		ENDERROCS	1	9.587,48	9.587,48
E0101	Partida	u	ENDERROC ENVANS Enderroc manual d'envans d'obra ceràmica enguixada, amb càrrega de runes a container. Enderroc de paret d'obra de 15/20 cm de gruix, amb apuntament de forjats, i amb càrrega manual de runes	1,00	1.068,60	1.068,60
E0102	Partida	u	ENDERROC PAVIMENT FORMIGO Enderroc de paviment de formigó interior, amb mitjans manuals, rebaix de terres i càrrega de runes i terres a container.	1,00	1.577,60	1.577,60
E0103	Partida	u	ENDERROC PAVIMENT CERAMIC Enderroc de paviment ceràmic interior, amb mitjans manuals, rebaix de terres i càrrega de runes i terres a container.	1,00	915,20	915,20
E0104	Partida	u	ENDERROC REVESTIMENT RAJOLA Enderroc de revestiment enrajolat ceràmic interior, amb mitjans manuals, retirada de restes de material a la paret i càrrega de runes i terres a container.	1,00	730,00	730,00
E0105	Partida	u	ARRENCADA INSTAL·LACIONS Arrencada de les instal·lacions elèctriques existents, des de quadre general, amb càrrega a container de brossa.	1,00	450,00	450,00
E0106	Partida	u	RETIRADA MOBILIARI Retirada de mobiliari existent a l'interior de la zona de treball.	1,00	750,00	750,00
E0107	Partida	u	RETIRADA DE PORTA GRAN Retirada de porta exterior de façana carrer, amb càrrega i transport a planta de reciclatge.	1,00	268,00	268,00
E0108	Partida	u	RETIRADA PORTA ACCÉS PATI Retirada de porta exterior de façana pati, amb càrrega i transport a planta de reciclatge.	1,00	90,00	90,00
E0109	Partida	u	RETIRADA DE FUSTERIES INTERIORS Retirada de fusteries interiors, amb mitjans manuals i amb càrrega a container	1,00	90,00	90,00
E0110	Partida	u	RETIRADA DE FUSTERIES EXTERIORS Retirada de fusteries exteriors de les tres finestres que donen al pati, amb mitjans manuals i amb càrrega al container.	1,00	120,00	120,00
E0111	Partida	u	RETIRADA FUSTERIA LLUERNARI Retirada de fusteries exteriors del lluernari existent, amb mitjans manuals i amb càrrega a container	1,00	120,00	120,00
E0112	Partida	u	REPICAT HUMITATS	1,00	650,00	650,00



			Repicat de parament vertical en trams concrets, on es troben les humitats mes grans, deixant sanejat per a revestir.			
E0113	Partida	u	OBERTURA FAÇANES	1,00	2.758,00	2.758,00
			Enderroc de paret exterior per a noves obertures verticals per entrada de llum natural, que preveuen acabat arrebossat del perímetre, dintell superior, acabat amb premarc de fusteria			
			Total C01	1	9.587,40	9.587,40
C02	Capítol		PAVIMENTS	1	12.916,03	12.916,03
E0201	Partida	u	SOLERA FORMIGÓ	1,00	2.964,00	2.964,00
			Solera de formigó a tram de formigó rebaixat, per a anivellar amb la resta de paviment de la sala, deixat de regle, per a revestir.			
E0202	Partida	u	AUTONIVELLANT	1,00	985,64	985,64
			Solera de morter autoanivellant al tram amb rajola ceràmica retirat, per a anivellar amb la resta de paviment de la sala, deixat de regle, per a revestir.			
E0203	Partida	u	PAVIMENT INTERIOR	1,00	5.200,00	5.200,00
			Paviment interior de material porcel·lànic, granític o similar, col·locat amb base de morter i / o de ciment cola flexible, rejuntat amb beurada de color.			
E0204	Partida	u	SÒCOL INTERIOR	1,00	492,12	492,12
			Subministrament i muntatge de sòcol de material igual al paviment a col·locar.			
E0206	Partida	u	PAVIMENT EXTERIOR RAMPA	1,00	1.653,27	1.653,27
			Ampliació lateral de rampa exterior actual, per a millorar el pas de persones i equips, amb paret d'obra lateral per a revestir, reomplert interior de graves, solera de formigó i revestiment de rajola ceràmica igual a l'existent, a paviment i a lateral.			
E0207	Partida	u	BARANA PROTECCIÓ RAMPA	1,00	1.456,00	1.456,00
			Construcció de barana d'acer soldat, fixada a lateral de rampa, fixacions amb resina epoxi, acabat pintat amb esmalt sintètic de color.			
E0208	Partida	u	RAMPA PATI	1,00	165,00	165,00
			Construcció de rampa accés des de l'exterior del pati a sota les arcades per a facilitar accés tauts i cadires de rodes, amb totxo a sardinell sobre base de formigó en una llargada de 2 m i una amplada de 60 cm.			
			Total C02	1	12.916,03	12.916,03
C03	Capítol		TANCAMENTS	1	17.377,56	17.377,56
E0301	Partida		TANCAMENT PARET EXTERIOR	1,00	987,56	987,56



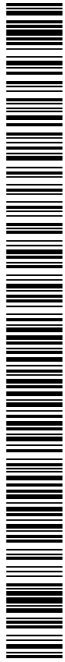
			Tancament de paret exterior a la zona de la porta retirada, amb totxo gero ceràmic exterior, camara d'aire i aïllament i amb envà interior, acabat enguixat.			
E0302	Partida		PORTA ACCÉS	1,00	2.635,40	2.635,40
			Subministrament i muntatge de porta de fusta per a accés exterior a la sala de cerimònies, de 1250 mm amplada i 2300 mm alçada, obertura exterior, amb molles de tancament i pany i clau.			
E0303	Partida		FINESTRAL EXTERIOR CARRER - PROPOSTA 1	1,00	2.250,00	2.250,00
			Subministrament i muntatge de finestral de vidre i alumini color fusta o similar, amb vidres camara de control solar, mides a determinar Preveu vinil amb perforacions petites per a minimitzar la visió exterior - interior.			
E0304	Partida		FINESTRAL EXTERIOR PATI LLUERNARI	1,00	1.750,00	1.750,00
			Subministrament i muntatge de finestral de lluernari existent, de vidre i alumini de color ral estandard, amb vidres camara de control solar, mides a determinar. Preveu vinil amb perforacions petites per a minimitzar la visió exterior - interior.			
E0305	Partida		FINESTRAL EXTERIOR CARRER - PROPOSTA 2	1,00	2.750,00	2.750,00
			Subministrament i muntatge de finestral de vidre i alumini, amb vidres camara de control solar, mides a determinar. Preveu vinil amb perforacions petites per a minimitzar la visió exterior - interior. Creació de laminat de llistons de fusta de protecció igual que la porta corredissa			
E0306	Partida		PORTA EXTERIOR CARRER - PROPOSTA 2	1,00	0,00	0,00
			Subministrament i muntatge de porta corredissa de porta de fusta i alumini, amb vidres, mides a determinar.			
E0307	Partida		FINESTRAL INTERIOR	3,00	1.350,00	4.050,00
			Subministrament i muntatge de finestral de vidre i alumini color fusta o similar, amb vidres camara de control solar, mides a determinar			
E0308	Partida		PORTICÓ CORREDÍS EXTERIOR	3,00	985,00	2.955,00
			Subministrament i muntatge de porticó corredís de fusta, mides a determinar.			
			Total C03	1	17.377,96	17.377,96
C04	Capítol		REVESTIMENTS	1	35.476,06	35.476,06
E0401	Partida	u	REVESTIMENT INTERIOR	1,00	900,00	900,00
			Revestiment interior de parets amb arrebossat de morter de calç lliscat allà on calgui.			



E0402	Partida	u	REVESTIMENT INTERIOR ZONA CARRER	1,00	9.650,00	9.650,00
			Revestiment interior de paret costat carrer amb fusta, incloent instal·lació de llum allà on calgui.			
E0403	Partida	u	REPARACIO OBERTURES EXTERIOR FAÇANES	1,00	700,00	700,00
			Reparació de revestiment exterior de façanes a la zona de les obertures noves, amb morter de calç.			
E0404	Partida	u	PINTAT PARETS INTERIORS	1,00	5.256,00	5.256,00
			Pintat de parament vertical interior i parament horitzontal interior, amb pintura a base de silicats, aplicada en dues mans, previa reparació de la base.			
E0405	Partida	u	REPARACIO I MILLORA FAÇANES EXTERIORS	1,00	8.970,00	8.970,00
			Neteja del parament vertical de les façanes exterior, amb equip alta pressió, per a deixar el prefabricat net. Neteja, reparació de trams en mal estat i posterior pintat de parets amb pintura plàstica o silicats, color igual o similar a l'existent.			
			Total C04	1	25.476,00	25.476,00
C05	Capítol		EQUIPAMENTS	1	25.120,00	25.120,00
E0501	Partida	u	CORTINES	4,00	230,00	920,00
			Subministrament i muntatge de cortina tipus estor motoritzada, color i gramatge a determinar.			
E0502	Partida	u	BANCS	1,00	18.000,00	18.000,00
			Subministrament de bancs de perfils alumini i seient de fusta, model i mida a determinar, per a equipar la sala.			
E0503	Partida	u	FARISTOL	1,00	750,00	750,00
			Subministrament de faristol de fusta i alumini, per a facilitar la oratoria de les cerimònies.			
E0504	Partida	u	CADIRES	1,00	1.200,00	1.200,00
			Subministrament de cadires de suport a l'equip de cerimònies			
E0505	Partida	u	TAULA	1,00	950,00	950,00
			Subministrament de taula de cerimònies			
E0506	Partida	u	JARDINERES	1,00	3.300,00	3.300,00
			Subministrament de jardineres model i mides a determinar.			
			Total C05	1	25.120,00	25.120,00
C06	Capítol		INSTAL·LACIONS	1	20.120,00	20.120,00
E0601	Partida	u	INSTAL·LACIÓ ELÈCTRICA GENERAL	1,00	1.800,00	1.800,00
			Nova instal·lació elèctrica interior de la sala, des de quadre general de la zona, amb la millora del quadre, proteccions necessàries, per a alimentar tots els equips necessaris.			
E0602	Partida	u	INSTAL·LACIÓ IL·LUMINACIÓ	1,00	2.200,00	2.200,00



E0603	Partida	u	Instal.lació il.luminació general de la sala, segons estudi lumínic necessari, amb equips i models a determinar.	1,00	3.850,00	3.850,00
E0604	Partida	u	Instal.lació de sistema per a alimentar equips audiovisuals i de sò, a determinar segons estudi professional	1,00	7.200,00	7.200,00
E0605	Partida	u	Sistema de ventilació i renovació aire, independent del sistema de climatització, amb tubs aportació i caixa de ventilació.	1,00	8.560,00	8.560,00
E0606	Partida	u	Instal.lació equip de climatització - calefacció format per splits de paret o bé equips tipus cassette de sostre, model i potencia a determinar en projecte	1,00	3.210,00	3.210,00
			Subministrament i muntatge de panells pera aïllament i millora de l'acústica de la sala, a determinar			
			Total C06	1	26.820,00	26.820,00
C10	Capítol		REFORMA LAVABO EXISTENT	1	4.471,21	4.471,21
E1001	Partida	u	ENDERROC SANITARIS	1,00	80,00	80,00
E1002	Partida	m2	Enderroc de sanitaris i equipaments existents, amb càrrega a contenidor	22,79	11,65	265,50
E1003	Partida	m2	Enderroc de revestiment de rajola, amb martell elèctric petit, deixant la paret neta, i amb càrrega de runes a contenidor	4,88	11,65	56,85
E1004	Partida	m2	Enderroc de paviment existent de rajola de gres, amb mitjans manuals i amb càrrega de runes a contenidor	22,79	62,12	1.415,71
E1005	Partida	m2	REVESTIMENTS CERÀMICS			
			Revestiment de parament vertical interior amb una base en bon estat, amb rajola de material porcelànic agafat amb ciment cola flexible, i acabat rejuntat amb beurada de color.			
E1006	Partida	m2	PAVIMENT PORCELÀNIC	4,88	62,12	303,15
			Paviment interior amb una base en bon estat, amb rajola de material porcelànic agafat amb ciment cola flexible, i acabat rejuntat amb beurada de color.			
E1007	Partida	u	SANITARIS I GRIFERIES	1,00	985,00	985,00
			Subministrament i muntatge de lavabo i WC adaptats, model i marca a determinar, col.locats a la seva ubicació.			
E1008	Partida	u	REVESTIMENT SOSTRE	1,00	560,00	560,00
			Pintat de sostre amb dues mans de pintura plàstica de color blanc, previa neteja de revestiment actual, segellat de fisures i emmassillat de la superfície.			
E1008	Partida	u	MECANISMES, ELECTRICITAT, LLUMS	1,00	865,00	865,00



			Nova instal.lació elèctrica del lavabo, amb punts de llum a sostre i paret, interruptors, endolls, detectors de presència. Mecanismes marca i midel a determinar, llums de led.			
E1009	Partida	u	DESAIGUES NOUS	1,00	420,00	420,00
			Nova xarxa de desaigues a interior de lavabo, per a adaptar a la nova distribució de WC i lavabo.			
E1010	Partida	u	NOVA INSTAL. AIGUA	1,00	900,00	900,00
			Nova xarxa d'aigua per a alimentar sanitaris, adaptat a la nova distribució.			
E1011	Partida	u	EQUIPAMENTS	1,00	220,00	220,00
			Conjunt d'equipaments necessaris a interior de lavabo, amb barres per a WC, aixugamans, sabonera, mirall, etc.			
			Total C10	1	6.071,21	6.071,21
C11	Capítol		REFORMA PORXO I FAÇANA JOAN XXIII	1	8.000,00	8.000,00
E1101	Partida	pa	REPARACIO I MILLORA PARETS EXTERIORS PORXO	1,00	8.000,00	8.000,00
			Neteja del parament vertical de les façanes exterior, amb equip alta pressió, per a deixar el prefabricat net. Neteja, reparació de trams en mal estat i posterior pintat de parets amb pintura plàstica o silicats, color igual o similar a l'existent.			
			Total C11	1	8.000,00	8.000,00
C12	Capítol		REFORMA SALA DE VETLLES	1	4.985,00	4.985,00
E1201	Partida		OBERTURA DE PORTA CENTRAL	1,00	2.285,00	2.285,00
			Enderroc de paret exterior per a nova obertura de porta central, que preveu acabat arrebossat del perímetre, dintell superior, acabat amb premarc de fusteria.			
E1202	Partida		PORTA ACCÉS	1,00	2.700,00	2.700,00
			Subministrament i muntatge de porta de fusta per a accés exterior a la sala de vetlles, obertura exterior, amb molles de tancament, pany i clau.			
			Total C12	1	4.985,00	4.985,00
			SubTotal	1	136.353,60	136.353,60
C13	Capítol		ARRANJAMENT DEL PATI CENTRAL	0	30.900,00	30.900,00
E1203	Partida		ARRANJAMENT PATI	1,00	30.900,00	30.900,00
			Enderroc bancs centrals, adequació de la il.luminació, arranjament del ferm del terra,, noves plantacions, reg automàtic.			
			Total 1240196	1	167.253,60	167.253,60