



ZONA PROTECCIÓ RADICULAR			
ID	ESPÈCIE	ZPC (m)	ZPR (m)
		3 cops Ø	Variable
1	Acer negundo	0,8	2,1
2	Acer negundo	0,9	2,3
3	Phoenix dactylifera	0,9	2,3
4	Phoenix dactylifera	1	2,7
5	Phoenix dactylifera	1,2	3,1
6	Phoenix dactylifera	1,4	3,6
7	Phoenix dactylifera	1,2	3,2
8	Phoenix dactylifera	1	2,7
9	Phoenix dactylifera	1	2,6
10	Phoenix dactylifera	1,4	3,5
11	Phoenix dactylifera	1,2	3,1
12	Phoenix dactylifera	1,2	3,1
13	Melia azedarach	0,8	2,1
14	Melia azedarach	0,8	2,1
15	Acer negundo	0,6	1,6
16	Melia azedarach	1,1	2,8
17	Melia azedarach	0,6	1,6
18	Melia azedarach	0,9	2,3
19	Acer negundo	0,9	2,4

-  Zona de protecció radical
Actuacions manuals
-  Zona de protecció crítica
No actuacions

Cal marcar els límits de la ZPR.

- En arbres en zones pavimentades, cal marcar l'escocell futur amb estaques i malla i pintar la ZPR amb esprai.
- En arbres en terra o d'espècies sensibles, cal marcar la ZPR amb tanques clavades a terra.
- Si és inevitable fer-hi alguna actuació a l'interior, cal dur-la a terme manualment, respectant totes les arrels de Ø > 2 cm i sota la supervisió dels tècnics responsables.

Dins la ZPC no s'hi pot fer cap mena d'actuació.

INFRAESTRUCTURA VERDA

- 4.1 ARBRAT
- 4.2 AGRUPACIÓ ARBUSTIVA
- 4.3 RESTITUCIÓ DEL PRAT



H:\MIDR\MDR_24_GuinguetPontCadena\F1_25_30127803_PFI01_EnProcess02_DocGrafica01_Editable01_Modelat02_Xref\XREF_Infraestructura verda



Ajuntament de Molins de Rei

SAEP1
Francesc Pla Ferrer

Autoria
Moisés Martínez Lapeña

Equip
Elisabeth Rotger
Marcos Lopez
Mireia Diaz
Carles Español

Expedient
901278/25
PROJECTE EXECUTIU

MILLORES AL PARC DEL PONT DE LA CADENA
MOLINS DE REI




ÀMBIT GUINGUETA
Maig 2025
PLANTA PLANTACIÓ GENERAL
DEFINICIÓ ARQUITECTÒNICA

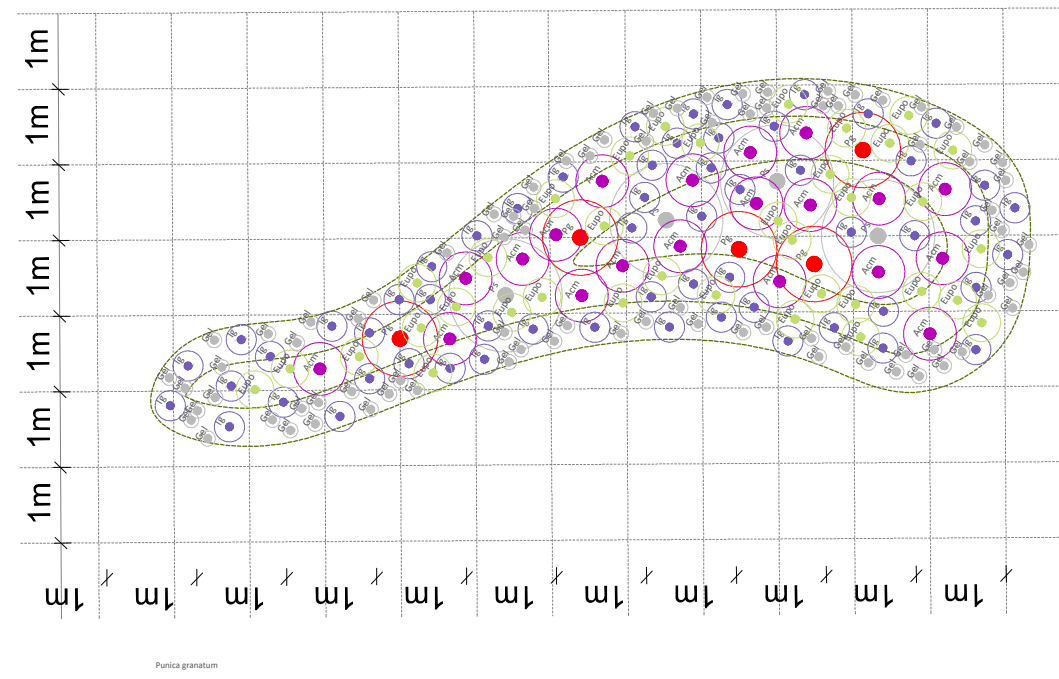
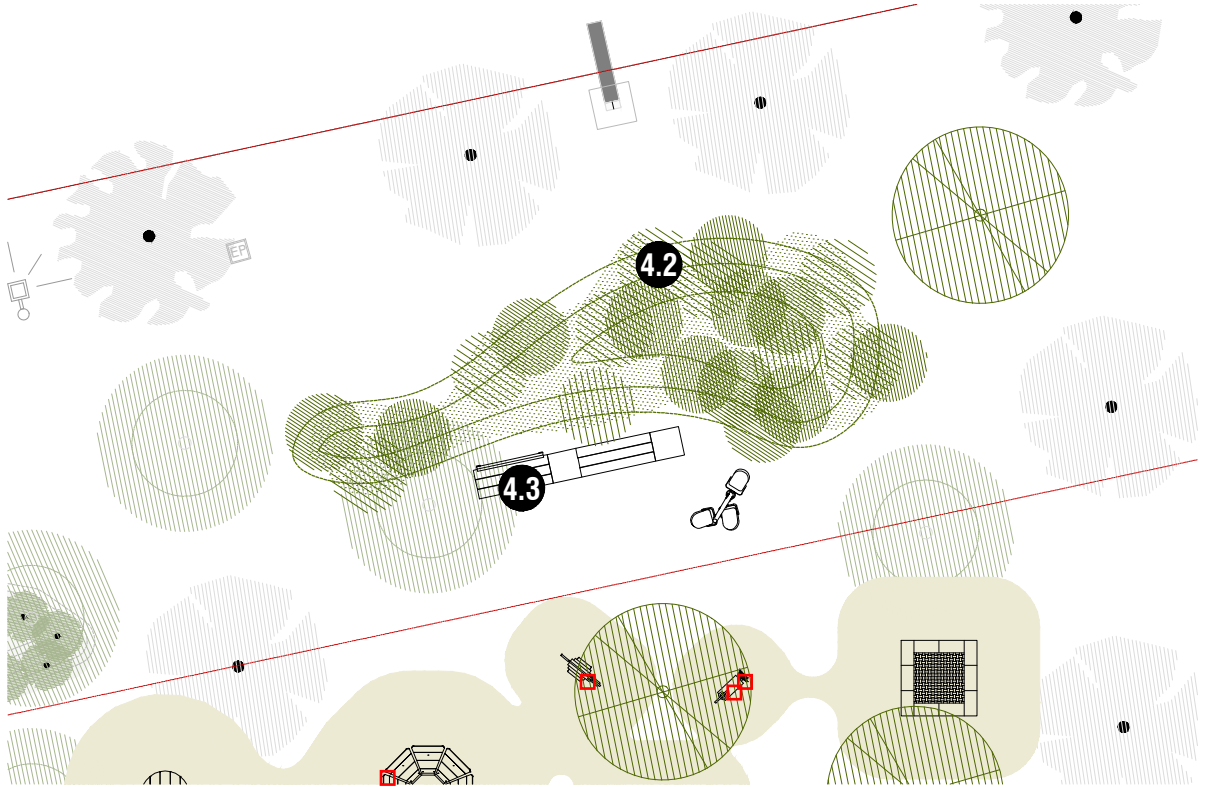


PL.01.00
V.01 DD/MM/AAAA
A3 E: 1/100

INFRASTRUCTURA VERDA

- 4.1 ARBRAT
- 4.2 AGRUPACIÓ ARBUSTIVA
- 4.3 RESTITUCIÓ DE PRAT

-  *Acanthus mollis*
-  *Prunus spinosa*
-  *Punica granatum*
-  *Iris germanica*
-  *Euphorbia polychroma*
-  *Narcissus tazetta 'Ariel'*



Número	Amidament noves plantacions	Unitats proposades
1	<i>Galanthus elwesii</i>	30,00
2	<i>Acanthus mollis</i>	20,00
3	<i>Euphorbia characias</i>	24,00
4	<i>Iris germanica</i>	58,00
5	<i>Allium sp.</i>	20,00
6	<i>Punica granatum</i>	8,00

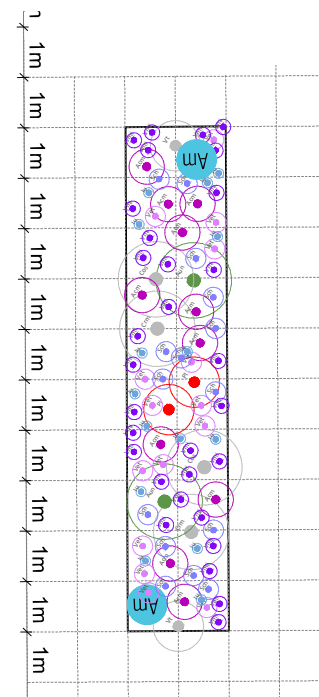
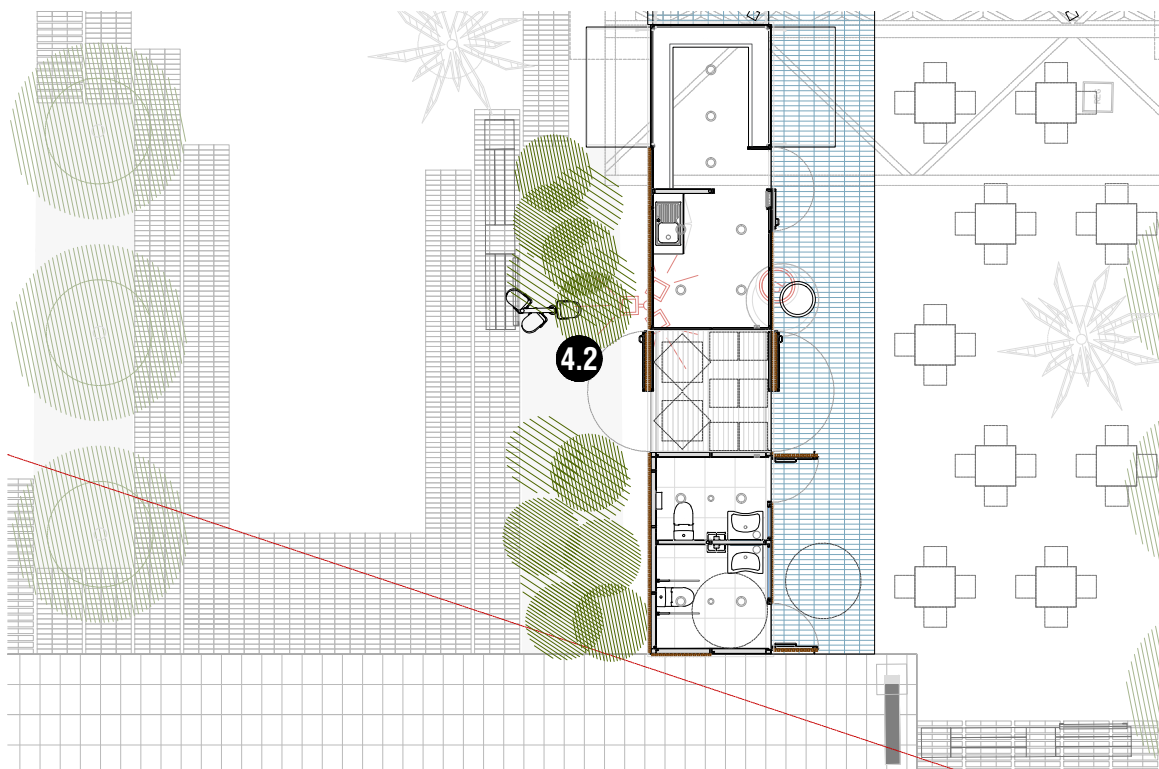
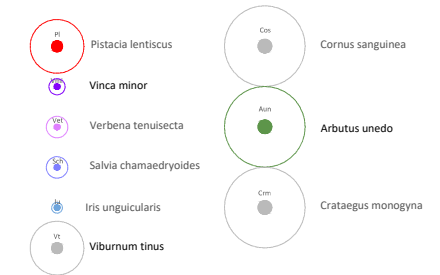
Unitats totals	160,00 ut
Amidament Parterre	40,00 m2
Densitat	4,00 ut/m2



H:\MDR\MDR_24_GuinguetaPontCadena\F1_25_901278\03_PEI01_EnProcess02_DocGràfica\01_Editable\01_Modelat\02_Xref\XREF_Infraestructura verda

INFRAESTRUCTURA VERDA

- 4.1 ARBRAT
- 4.2 AGRUPACIÓ ARBUSTIVA
- 4.3 RESTITUCIÓ DE PRAT



Número	Amidament noves plantacions	Unitats totals proposades
1	<i>Vinca minor</i>	30,00
2	<i>Viola sp</i>	15,00
3	<i>Salvia sp</i>	12,00
4	<i>Iris unguicularis</i>	15,00
5	<i>Acanthus mollis</i>	6,00
6	<i>Amelanchier ovalis</i>	2,00
7	<i>Viburnum tinus</i>	2,00
8	<i>Crataegus monogyna</i>	2,00
9	<i>Arbutus unedo</i>	2,00
10	<i>Pistacia lentiscus</i>	2,00

Unitats totals	88,00	ut
Amidament Parterre	20,00	m2
Densitat	4,40	ut/m2



H:\MDR\MDR_24_GuinguetaPontCadena\F1_25_90127803_PE101_EnProcess02_DocGràfica\01_Editable\01_Modelat\02_Xref\XREF_Infraestructura Verda

H:\MDR\MDR_24_GuinguetaPontCadena\F1_25_90127803_PE01_EnProcess02_DocGrafica01_Editable01_Modelat02_XrefXREF_Infraestructura verda



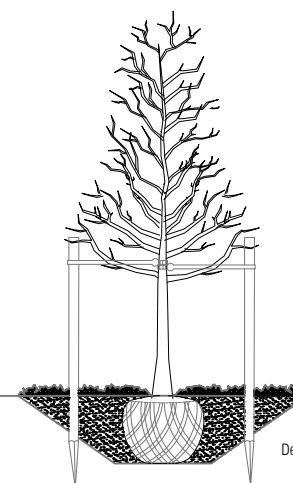
ARBRAT

ARBRAT NOUS JOCS INFANTILS

	Unitats
4.1.1 <i>Cercis siliquastrum</i>	3,00
<i>Koelreuteria paniculata</i>	2,00



	Unitats
4.1.2 <i>Pistacia chinensis</i>	3,00



Detall plantació arbrat



SAEP1
Francesc Pla Ferrer

Autoria
Moisés Martínez Lapeña

Equip
Elisabeth Rotger
Marcos Lopez
Mireia Diaz
Carles Español

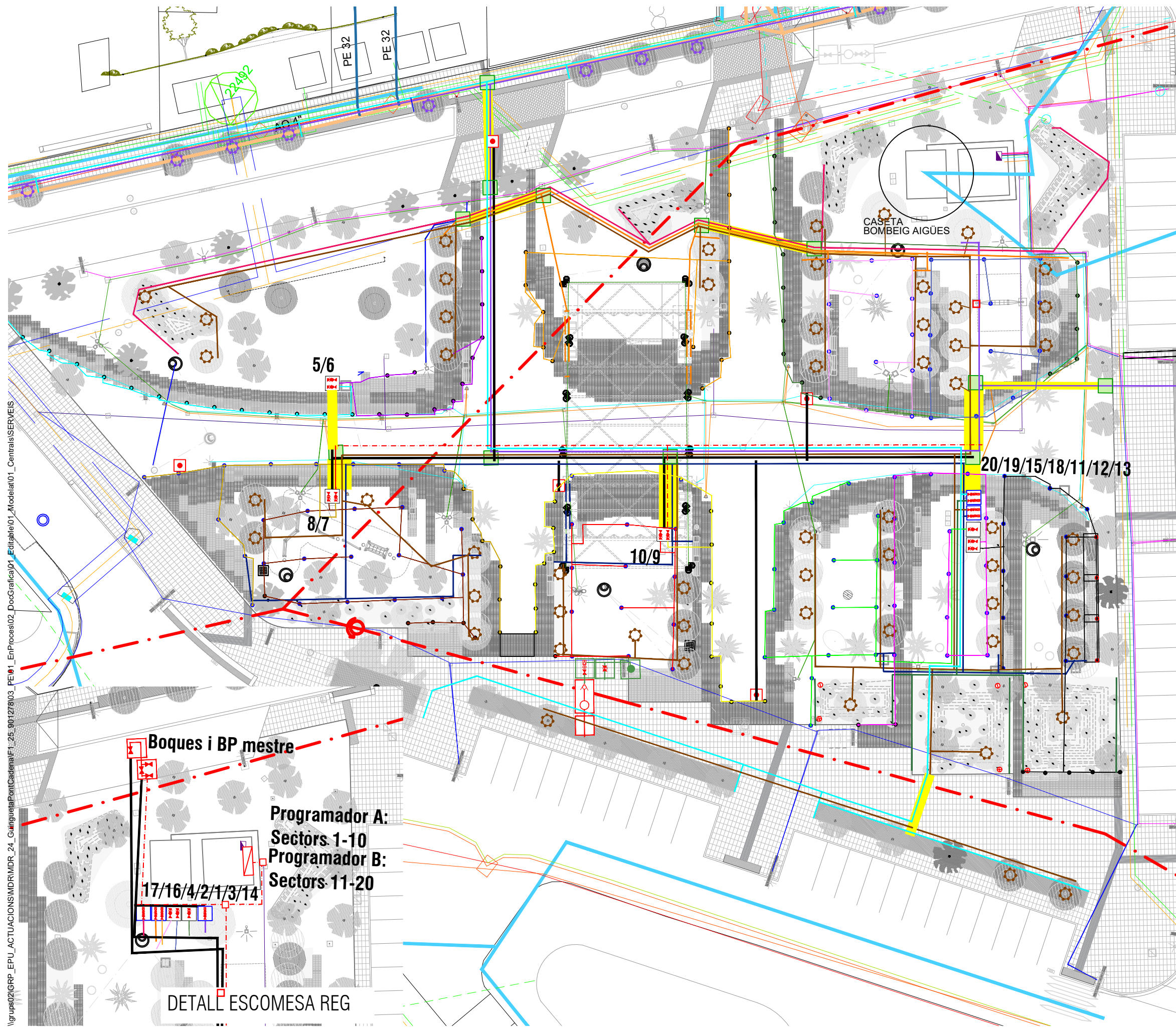
Expedient
901278/25
PROJECTE EXECUTIU

MILLORES AL PARC DEL PONT DE LA CADENA
MOLINS DE REI
Maig 2025

PLANTACIÓ
DETALL
ARBRAT



PL.02.03
V.01



SERVEIS EXISTENTS ESTAT ACTUAL

- SSEE LINIA 1 ENLLUMENAT
- SSEE LINIA 2 ENLLUMENAT
- SSEE LINIA 3 ENLLUMENAT
- SSEE LINIA 4 ENLLUMENAT
- SSEE LINIA 5 ENLLUMENAT

- SSEE D'AIGUA POTABLE

- SSEE ELECTRICITAT - Línia BT Subterrània
- SSEE ELECTRICITAT - Traces línia Subterrània
- SSEE ELECTRICITAT - Línia MT Subterrània
- ⊗ SSEE ELECTRICITAT - Centre de Transformació
- ◻ SSEE ELECTRICITAT - Quadre elèctric
- ◻ SSEE ELECTRICITAT - Arqueta

- SSEE TELECOMUNICACIONS - Canalització Telefónica
- SSEE TELECOMUNICACIONS - Canalització Jazztel
- SSEE TELECOMUNICACIONS - Canalització Vodafone
- SSEE TELECOMUNICACIONS - Canalització ONO
- ◻ SSEE TELECOMUNICACIONS - Càmera registre Telefónica
- ◻ SSEE TELECOMUNICACIONS - Càmera Registre Jazztel

- SSEE GAS - Xarxa de Gas

- - - SSEE SANEJAMENT AMB - Xarxa de Sanejament
- ⊗ SSEE SANEJAMENT AMB - Pou de registre amb sobreeixidor
- ⊗ SSEE SANEJAMENT AMB - Sobreeixidor

- SSEE REG - Xarxa de Reg**
- ⊗ Pericó clau de pas (companyia)
- ⊗ Pericó per comptador, clau de pas i vàlvula antiretorn (companyia)
- ⊗ Pericó amb carret d'intercanvi
- ⊗ Pericó distribució xarxa de reg i boques de reg 60 x60 cm
- ⊗ Pericó per la desinfecció de la xarxa
- Canonades xarxa de distribució PE (Varis Ø)
- Tub coarrugat de 90mm amb mànega elèctrica de 1,5 mm2 x 6
- Canonada secundària 40 mm
- ⊗ Pericó capçal 60x60 cm
- ⊗ Capçal d'aspersió
- ⊗ Broquet giratori Mp 1000 3,5m(Ø7m)
- ⊗ Broquet giratori Mp 2000 5m(Ø10m)
- ⊗ Broquet Mp Franja 1,5x4,5/8,5
- ⊗ Capçal de degoteig
- ⊗ Anella degoters arbrat
- ⊗ Vàlvula de ventosa (antisifó)
- ⊗ Vàlvula de rentat
- ⊗ Pericó boques de reg 60x60 cm
- ⊗ Pericó i valvuleria font 60x60 cm
- ⊗ Pericó amb electrovàlvula per a rentat de la font 60x60 cm
- ⊗ Font i valvuleria connexió a desguàs
- ⊗ Arqueta de pas i registre 60x60cm
- ⊗ Arqueta registre 40x40cm

- Xarxa secundària emissors emergents**
- Zona 1
- Zona 2
- Zona 3
- Zona 4
- Zona 5
- Zona 6
- Zona 7
- Zona 8
- Zona 9
- Zona 10
- Zona 11
- Zona 12
- Zona 13

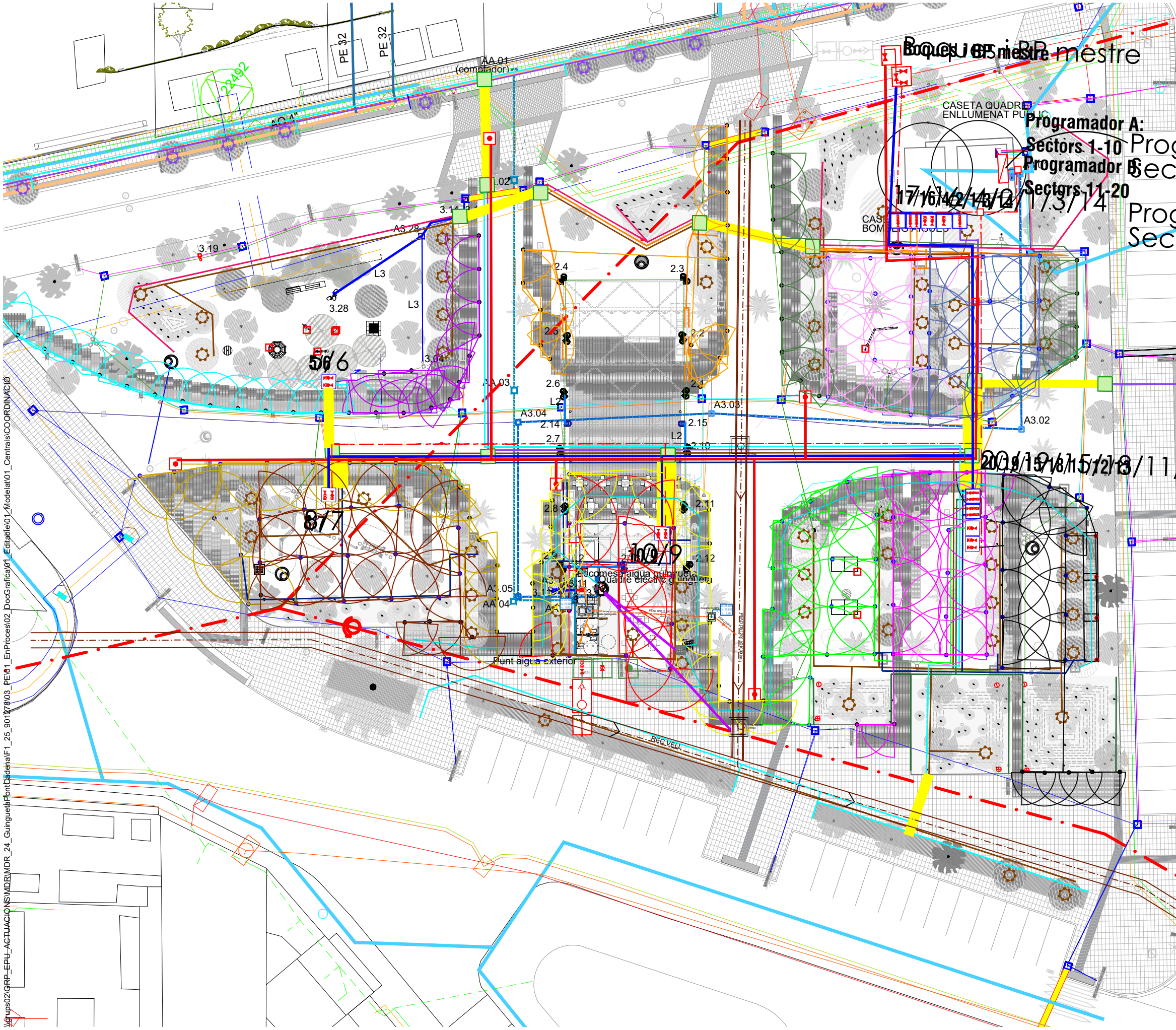
I:\grup02\GRP_EPU_ACTUACIONS\MDR\DR_24_GuinguetaPont\CadenatF1_25_901278\03_PE\01_EnProcess02_DocGráfica\01_Editable\01_Centrals\SERVEIS

Boques i BP mestre

**Programador A:
Sectors 1-10
Programador B:
Sectors 11-20**

17/16/4/2/1/3/14

DETALL ESCOMESA REG



SERVEIS EXISTENTS ESTAT ACTUAL

- SSEE LINIA 1 ENLLUMENAT
- SSEE LINIA 2 ENLLUMENAT
- SSEE LINIA 3 ENLLUMENAT
- SSEE LINIA 4 ENLLUMENAT
- SSEE LINIA 5 ENLLUMENAT

- SSEE D'AIGUA POTABLE

- SSEE ELECTRICITAT - Línia BT Subterrània
- SSEE ELECTRICITAT - Traces línia Subterrània
- SSEE ELECTRICITAT - Línia MT Subterrània
- ⊗ SSEE ELECTRICITAT - Centre de Transformació
- ⊠ SSEE ELECTRICITAT - Quadre elèctric
- ⊠ SSEE ELECTRICITAT - Arqueta

- SSEE TELECOMUNICACIONS - Canalització Telefònica
- SSEE TELECOMUNICACIONS - Canalització Jazztel
- SSEE TELECOMUNICACIONS - Canalització Vodafone
- SSEE TELECOMUNICACIONS - Canalització ONO
- ⊠ SSEE TELECOMUNICACIONS - Càmera registre Telefònica
- ⊠ SSEE TELECOMUNICACIONS - Càmera Registre Jazztel

- SSEE GAS - Xarxa de Gas

- - - SSEE SANEJAMENT AMB - Xarxa de Sanejament
- ⊗ SSEE SANEJAMENT AMB - Pou de registre amb sobreeixidor
- ⊠ SSEE SANEJAMENT AMB - Sobreeixidor

- SSEE REG - Xarxa de Reg**
- ⊠ Pericó clau de pas (companyia)
- ⊠ Pericó per comptador, clau de pas i vàlvula antiretorn (companyia)
- ⊠ Pericó amb carret d'intercanvi
- ⊠ Pericó distribució xarxa de reg i vàlvula de reg 60x60 cm
- ⊠ Pericó per la desinfecció de la xarxa
- Canonades xarxa de distribució PE (Varis Ø)
- Tub coarrugat de 90mm amb mànega elèctrica de 1,5 mm² x 6
- Canonada secundària 40 mm
- ⊠ Pericó capçal 60x60 cm
- ⊠ Capçal d'aspersió
- ⊠ Broquet giratori Mp 1000 3,5m(Ø7m)
- ⊠ Broquet giratori Mp 2000 5m(Ø10m)
- ⊠ Broquet Mp Franja 1,5x4,5/8,5
- ⊠ Capçal de degoteig
- ⊠ Anella degoters arbrat
- ⊠ Vàlvula de ventosa (antisifó)
- ⊠ Vàlvula de rentat
- ⊠ Pericó boques de reg 60x60 cm
- ⊠ Pericó i vàlvuleria font 60x60 cm
- ⊠ Pericó amb electrovàlvula per a rentat de la font 60x60 cm
- ⊠ Font i vàlvuleria connexió a desguàs
- ⊠ Arqueta de pas i registre 60x60cm
- ⊠ Arqueta registre 40x40cm

- Xarxa secundària emissors emergents**
- Zona 1
- Zona 2
- Zona 3
- Zona 4
- Zona 5
- Zona 6
- Zona 7
- Zona 8
- Zona 9
- Zona 10
- Zona 11
- Zona 12
- Zona 13

\Mapas02\GRP_EPU_ACTUACIÓ\NS\MDR\MDR_24_Guingueta\Font\Cadena\F1_25_901178\03_PE\01_EnProces02_Doc\grafica\01_Editable\01_Modeliat\01_Centrals\COORDINACIÓ



ENLLUMENAT

- Línia soterrada a instal·lar (L3)
- Línia projectors a instal·lar (L2)
- Arqueta a instal·lar
- Projector nou
- Columna 7m nova
- Quadre elèctric
- x.x** Llumenera
- Lx.x** Línia llumenera
- Ax.x** Arqueta

AIGUA

- Canonada soterrada a instal·lar
- Canonada superfície a instal·lar
- Arqueta a instal·lar
- Cinta protecció canonades

ELECTRICITAT

- Línia a retirar
- Línia actual
- Quadre escomesa actual
- Línia soterrada a instal·lar
- Arqueta actual
- Arqueta a instal·lar
- Quadre elèctric a instal·lar



\\Grupe02\gpr_epu_actuacions\MDR\MDR_24_Guinguela\on\Cadena\F1_25_901278\03_FE\01_EnProces\02_Doc\Grafica\01_Modelat\01_Central\SSERVEIS