



AIGUA

- — — Canonada soterrada a instal·lar
- Canonada superfície a instal·lar
- Arqueta a instal·lar
- Cinta protecció canonades



\\gubp02\GRP_EPU_ACTUACION\MDR\MDR_24_Guingueta\ParqueCadena\F_25_9017803_PEV1_ENProces02_DocGrafica01_Editabile01_Modelat01_CentralisSERVEIS

LLEGENDA XARXA DE REG

ACTUAL

- Pericó clau de pas (companyia)
- Pericó per comptador, clau de pas i vàlvula antiretorn (companyia)
- Pericó amb carret d'intercanvi
- Pericó distribució xarxa de reg i boques de reg 60 x60 cm
- Pericó per la desinfecció de la xarxa
- Canonada xarxa de distribució PE 100 63 mm
- Canonada xarxa boques de reg PE 100 50 mm
- Canonada font PE 100 63 mm
- Tub coarrugat de 90mm amb mànega elèctrica de 1.5 mm2 x 6
- Canonada secundària 40 mm
- Pericó capçal 60x60 cm
- Capçal d'aspersió
- Broquet giratori Mp 1000 3,5m(Ø7m)
- Broquet giratori Mp 2000 5m(Ø10m)
- Broquet Mp Franja 1,5x4.5/8.5
- Capçal de degoteig
- Anella degoters arbrat
- Xarxa de degoters autocompensats (arbustiva)
- Vàlvula de ventosa (antisifó)
- Vàlvula de rentat
- Pericó boques de reg 60x60 cm
- Pericó i valvuleria font 60x60 cm
- Pericó amb electrovàlvula per a rentat de la font 60x60 cm
- Font i valvuleria connexió a desgüàs
- Arqueta de pas i registre 60x60cm
- Arqueta registre 40x40cm
- Protecció de canonades sota paviment amb tubs corrugats:
 - 160mm per canonades 63mm
 - 125mm per canonades 50mm
 - 110mm per canonades 40/32mm
 - 90mm pel cablejat

Xarxa secundària emissors emergents

Zona 1	Zona 8
Zona 2	Zona 9
Zona 3	Zona 10
Zona 4	Zona 11
Zona 5	Zona 12
Zona 6	Zona 13
Zona 7	

Xarxa degoters arbustiva

Zona 16. Arbrat carrer
Zona 17. Arbrat Plaça

Xarxa degoters arbustiva

Zona 16. Arbustiva, marges
Zona 17. Arbustiva, illes d'infiltració
Zona 18. Arbustiva, marges
Zona 19. Arbustiva, camps
Zona 20. Arbustiva, parterres carrer

XARXA DE REG PROPOSTA

- 1 REG ANELLA ARBRAT
- 2 REG GRAELLA (ILLA INFILTRACIÓ)
- 3 REG GRAELLA (PLANTACIÓ MARGE)



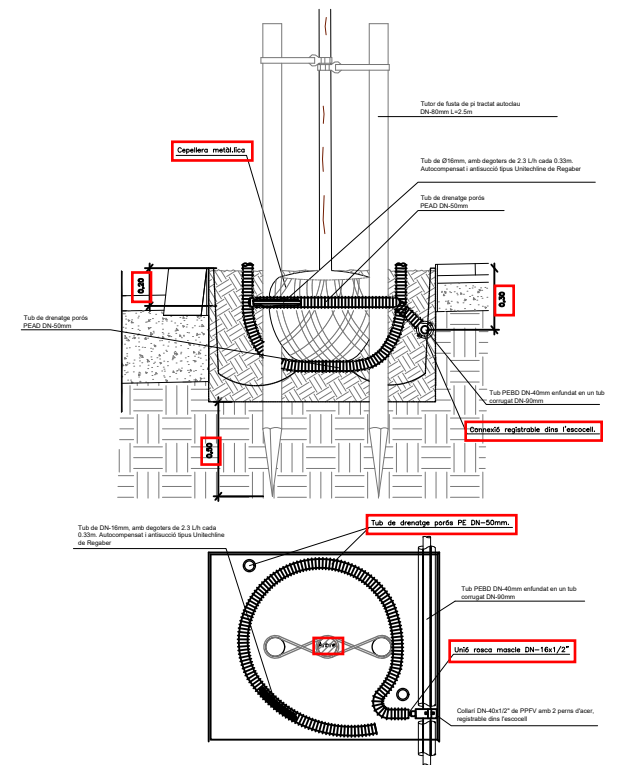
\\grups02\GRP_EFU_ACTUACIONS\MDR\MDR_24_Guirgueta\Font\Cadena\FI_25_901278\03_PE\01_EnProcess02_Doc\Grafica\01_Editable\01_Modelat\02_Xref\XREF_Reg

I:\MDR\MDR_24_GuinguetPontCadena\F1_25_901278\03_PEI01_EnProcess\02_DocGrafica\01_Editable\01_Modelat\02_Xref\XREF_Reg

Legenda

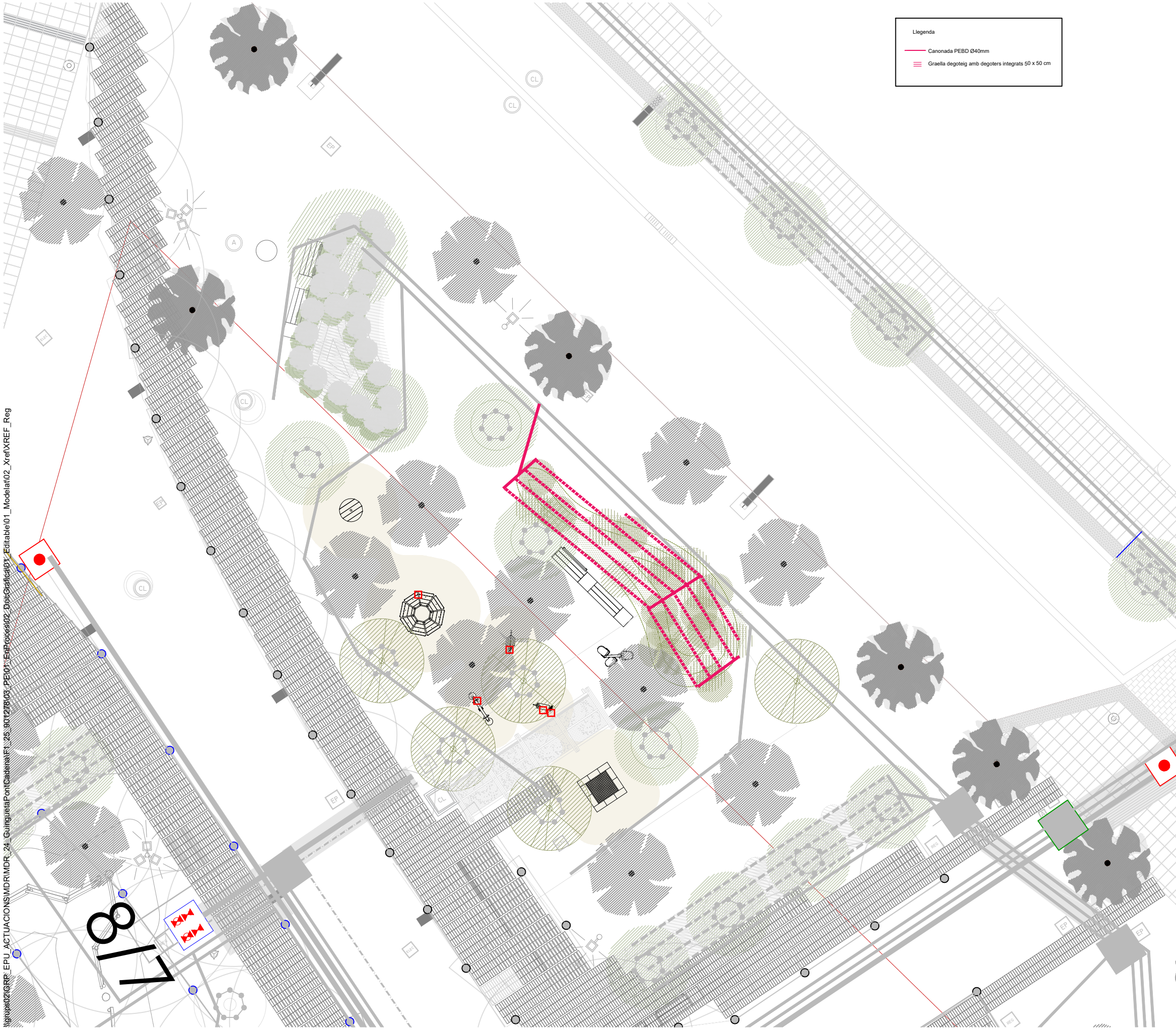
- Canonada PEBD Ø40mm
- ⊗ Anella degoteig amb degoters integrats (Buts.)

Detall anelles de reg arbrat



Anelles de reg arbrat

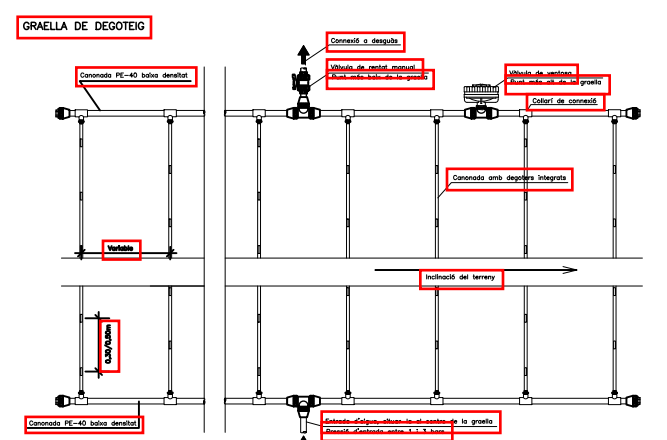
1 REG ANELLA ARBRAT



Llegenda

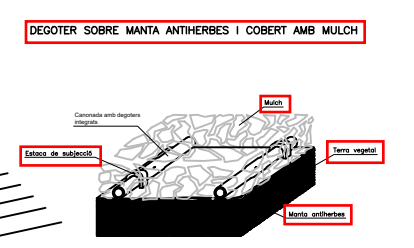
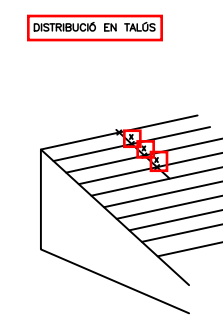
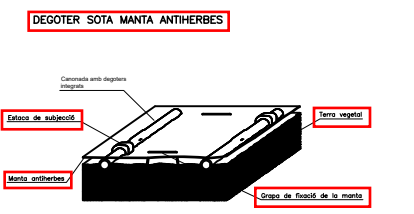
- Canonada PEBD Ø40mm
- ▨ Graella degoteig amb degoters integrats 50 x 50 cm

Detalls Graella de degoteig

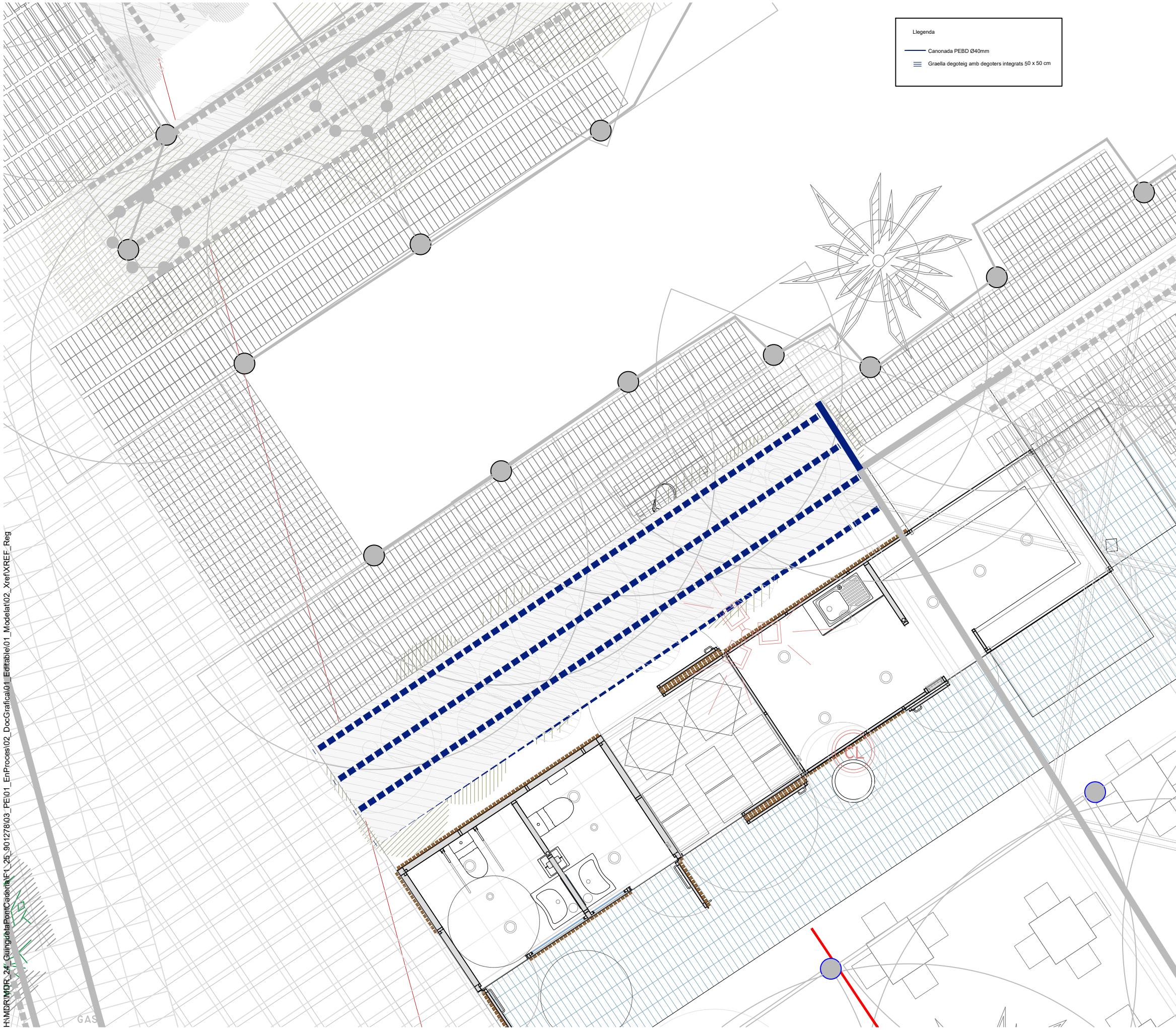


LONGITUD MÀXIMA DE LA CANONADA

Longitud màxima de la canonada			
Tipus de canonada	Pressió (bar)	Pressió (bar)	Longitud màxima de la canonada (m)
1	1,2	79	79
	2,4	158	158
	3,6	237	237
2	1,2	158	158
	2,4	316	316
	3,6	474	474
3	1,2	316	316
	2,4	632	632
	3,6	948	948



\grups02\GRR_EPU_ACTUACIONES\MDR\MDR_24_GuinguetaPont\Cadena\F1_25_901278\03_PEBD1_Eh\Proces02_Doc\Gratic01_Editable01_Modelat02_Xref\XREF_Reg



Llegenda

- Canonada PEBD Ø40mm
- ▨ Graella degoteig amb degoters integrats 50 x 50 cm

Detalls Graella de degoteig

DEGOTER SOTA MANTA ANTIHERBES

DEGOTER SOBRE MANTA ANTIHERBES I COBERT AMB MULCH

VÀLVULA ANTISIFÓ

VÀLVULA DE RENTAT MANUAL

H:\MDR\MDR_24_Quinguda\Pont\Cadena\F1_25_901278\03_PE01_EnProces02_DocGrafica01_Editable01_Modelat02_XrefXREF_Reg