








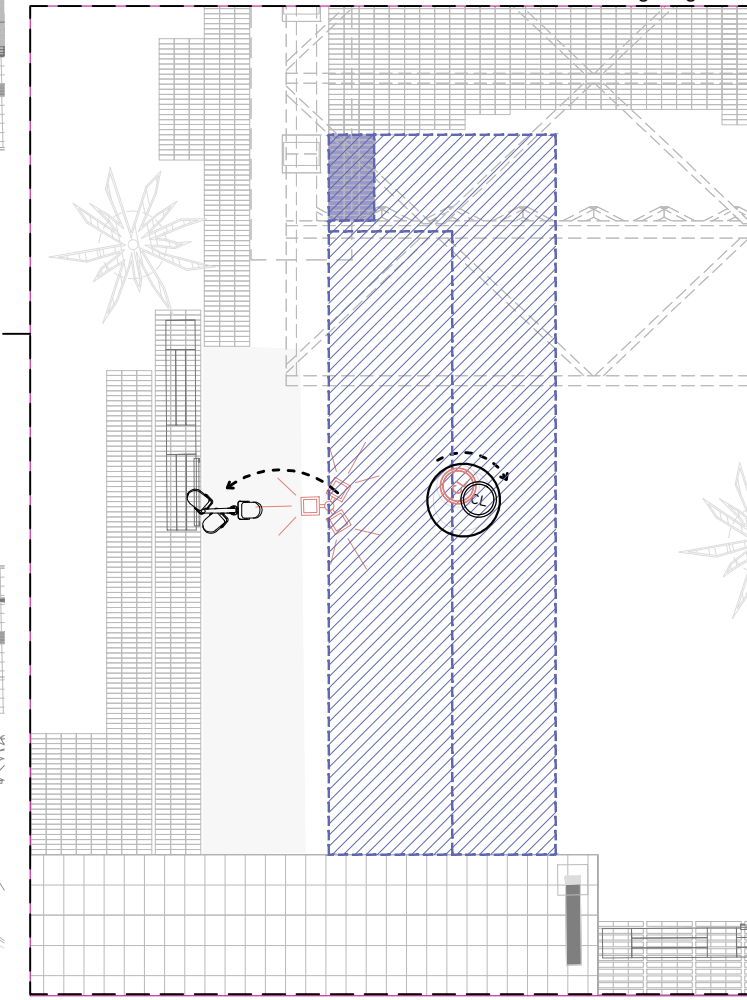
ENDERROC/ TREBALLS PREVIS PAVIMENTS

-  Retirada i aplec a obra de peces de paviment de llamborda 30x10x10cm per a posterior re-col·locació. (Reparació d'esfondraments)
-  Retirada i aplec a obra de peces de paviment de llamborda 30x10x10cm per a posterior re-col·locació. (fonamentació guingueta)
-  Excavació del terreny fins a cota terreny natural per a execució de la fonamentació de la guingueta. H=50cm.

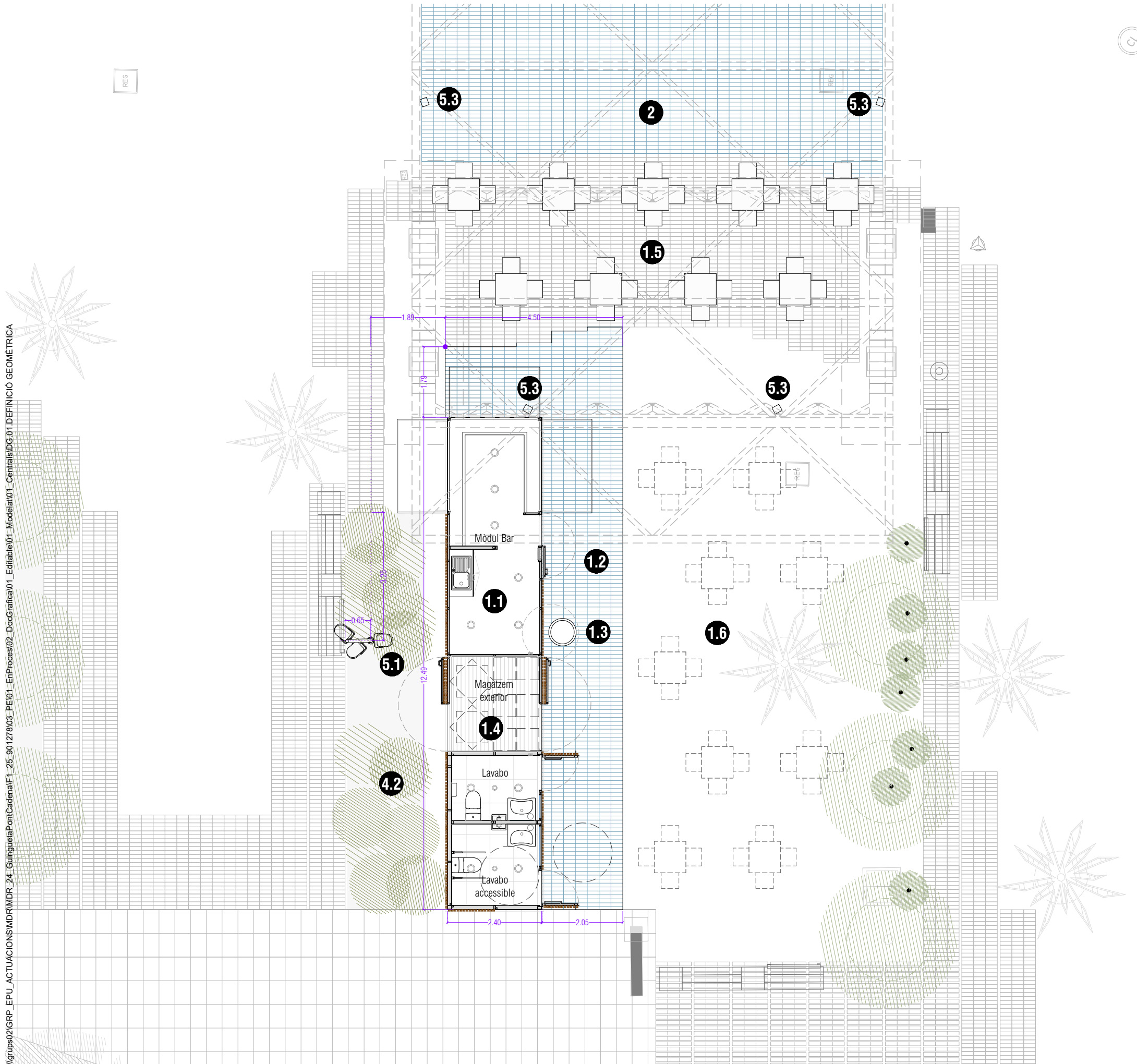
ELEMENTS A REUBICAR

-  Desplaçament del joc infantil **ROCKER** tipus 6.04000 **RICHTER** existent a nova ubicació
-  Desplaçament de la columna existent multiprojector tipus **Ful** a nova ubicació
-  Gir última anella de formigó prefabricat i tapa de pou existent
-  Acopi de materials.

Àmbit guingueta



\\grups02\GRP_EFU_ACTUACIONS\MDR\MDR_24_GuinguetaPontCadena\F_L_25_901278\03_PELV1_EnProces02_DocGrafica01_Editable01_Modelat01_Centres\EN.01.ENDERROCS



GUINGUETA

- 1.1** GUINGUETA model Habana de Urbadis-Microarquitectura, ref. **HABANA CUBIC 126.25.53.BAD2** o equivalent. Mòdul de bar, amb tres finestres d'atenció, zona cuina/office, espai magatzem extern amb accés a dues cares, i dos lavabos.
- 1.2** Paviment exterior GUINGUETA. Llamborda de formigó 30x10x10cm, mateixes característiques que l'existent, sobre base de formigó e=20cm.
- 1.3** Gir última anella i tapa de pou existent.
- 1.4** Connexió a Serveis.
- 1.5** Espai per a taules sobre paviment de llamborda existent.
- 1.6** Reserva d'espai per a taules sobre paviment tou existent, en cas de necessitar puntualment l'espai de llamborda per a altres activitats.

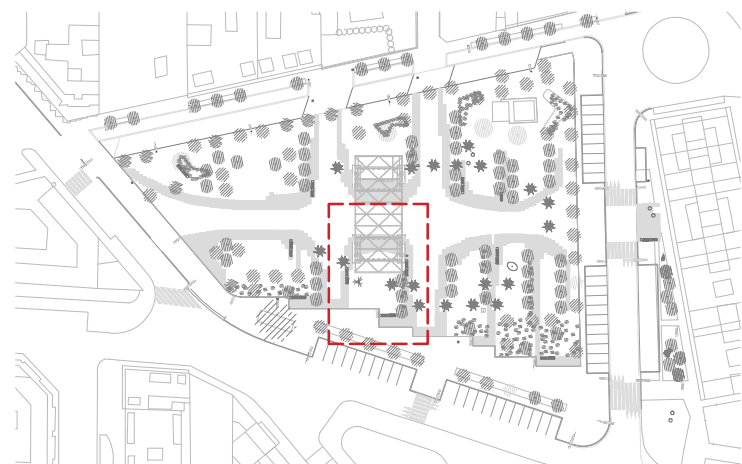
PAVIMENTACIÓ

- 2** PAVIMENT SOTA PÈRGOLA. Llamborda de formigó 30x10x10cm, mateixes característiques que l'existent, sobre base de formigó e=20cm.

ENLLUMENAT

- 5.1** DESPLAÇAMENT COLUMNA EXISTENT
- 5.3** PROJECTORS SOTA PÈRGOLA

- ORIGEN REPLANTEIG
- EQUIPAMENT
- ARBRAT





JOCS INFANTILS

EXISTENTS A DESPLAÇAR

3.3 ROCKER tipus 6.04000 RICHTER o equivalent.

NOUS

3.4 TENNIS TAULA BENITO o equivalent

3.5 ROCÒDROM tipus 7.77010 RICHTER o equivalent.

3.6 LLIT ELÀSTIC tipus KIDS Tramp 150 quadrada d'EUROTRAMP o equivalent.

3.7 OCTÀGON tipus 6.06500 Bouncing Flower RICHTER o eq.

3.8 PETIT FORMAT RICHTER o equivalent.

3.81 6.11700 Small See Saw

3.82 4.24220 Snail Queen

3.83 4.24150 Swinging Horse

MOBILIARI

6 BANC MAGOURBAN tipus DYNAMIC I200 doble amb accessori Plus2 de Illestons de Bolondo.

INFRASTRUCTURA VERDA

4.1 ARBRAT

4.2 AGRUPACIÓ ARBUSTIVA

4.3 RESTITUCIÓ DE PRAT

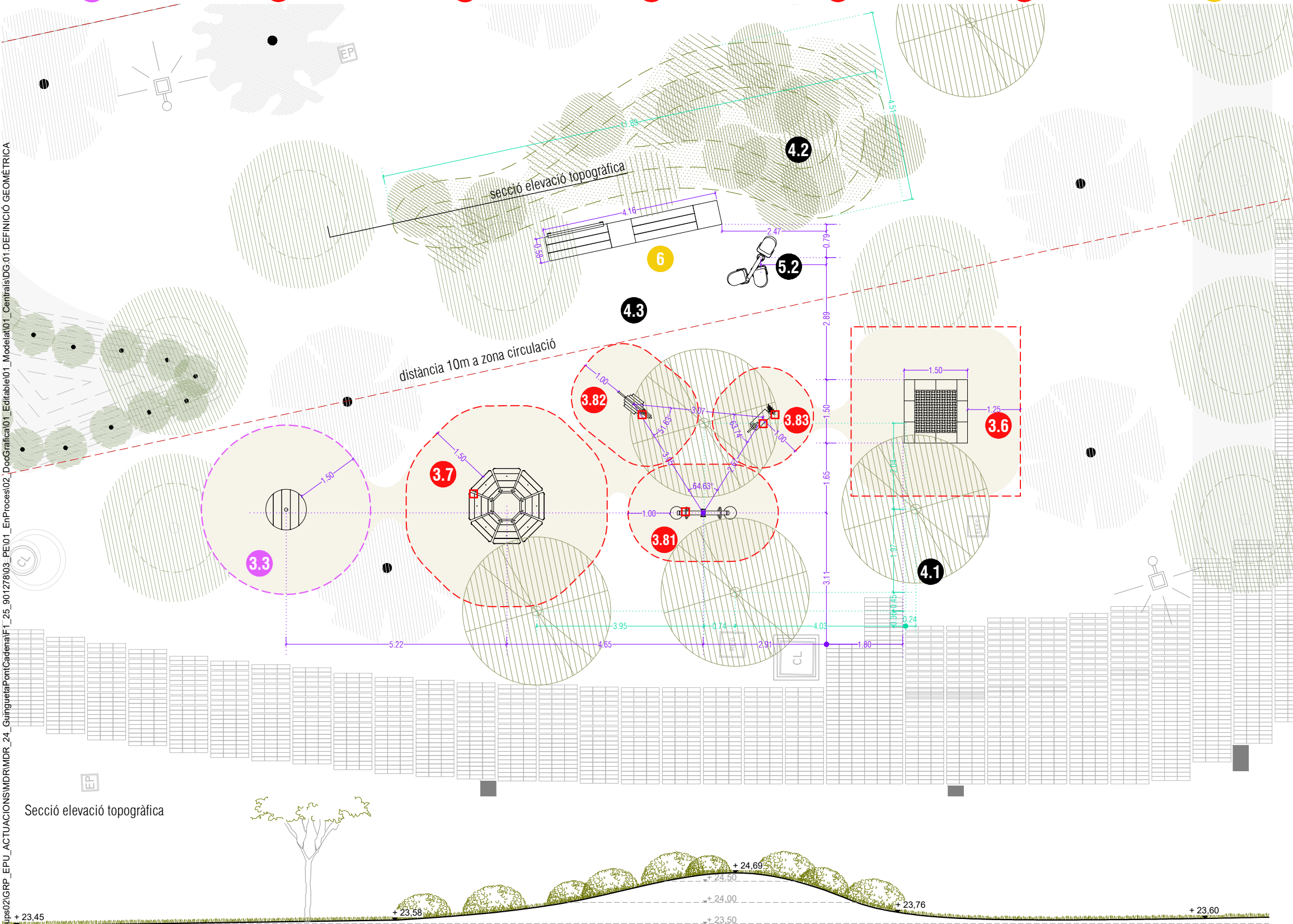
ENLLUMENAT

5.2 NOVA COLUMNA MULTIPROJECTOR

● ORIGEN REPLANTEIG

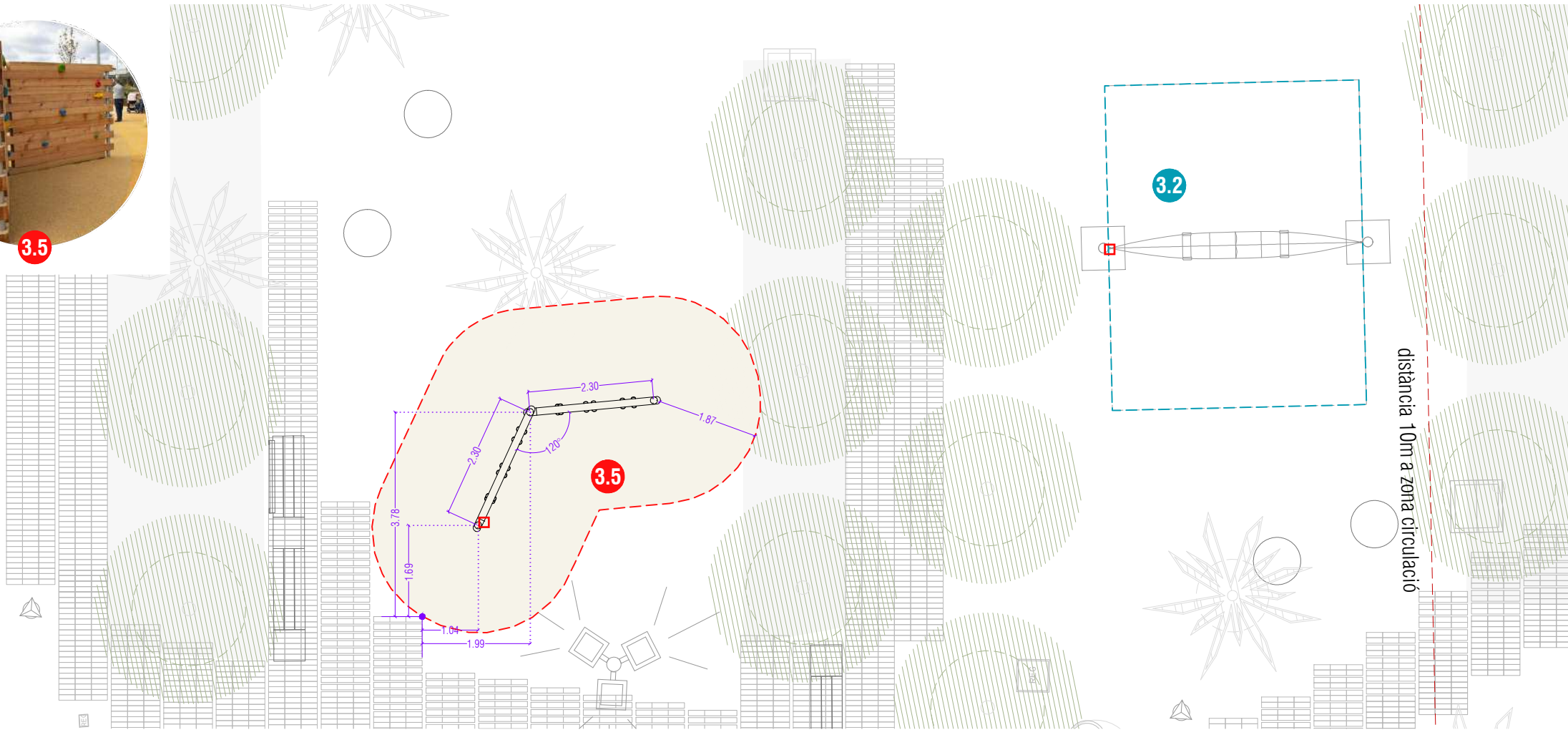
— COTES EQUIPAMENT

— COTES ARBRAT



V:\jups02\GRP_EPU_ACTUACIONS\MDR\MDR_24_GuinguetaPontCadena\F1_25_901278\03_PE\01_EnProcess02_DocGràfica\01_Editable\01_Modelat\01_Centrals\DG.01.DEFINICIÓ GEOMÈTRICA

\\grups02\GRP_EPU_ACTUACIONS\MDR\MDR_24_GuinguetaPontCadena\F1_25_901278\03_PE\01_EnProcess\02_Doc\Grafica\01_Editable\01_Modelat\01_Centrals\DG.01.DEFINICIÓ GEOMÈTRICA



JOCS INFANTILS

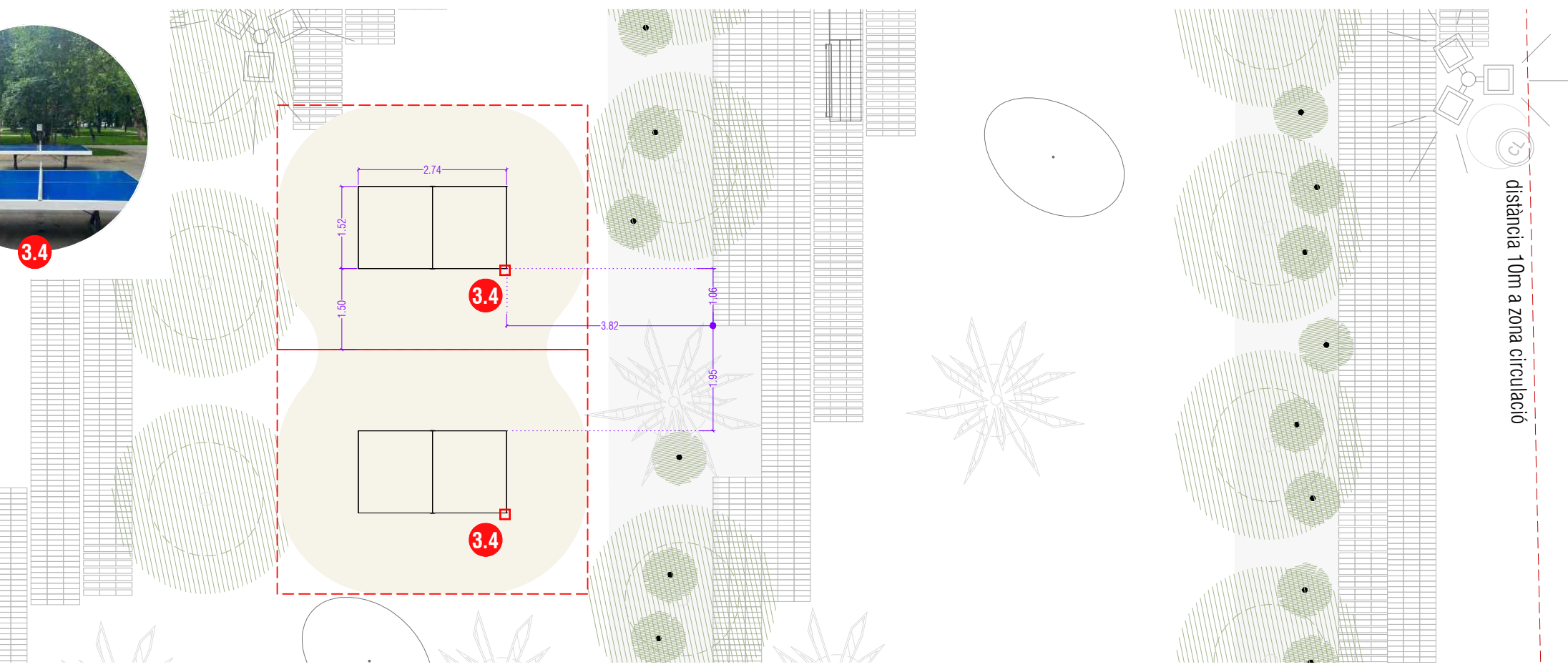
EXISTENTS

3.2 HAMACA tipus 6.43000 RICHTER o equivalent.

NOUS

3.4 TENNIS TAULA BENITO o equivalent

3.5 ROCÒDROM tipus 7.77010 RICHTER o equivalent.



- ORIGEN REPLANTEIG
- EQUIPAMENT
- ARBRAT

\\grups02\GRP_EPU_ACTUACIONS\MDR\MDR_24_Guingueta\FontCadena\F1_25_901278\03_PEV1_EnProces\02_Definició Geomètrica\GUINGUETA

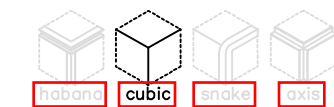
GUINGUETA

GUINGUETA model Habana de Urbadis-Microarquitectura, ref. **HABANA CUBIC 126.25.53.BAD2** o equivalent. Mòdul de bar, amb tres finestres d'atenció, zona cuina/office, espai magatzem extern amb accés a dues cares, i dos lavabos, 1 adaptat al nou codi d'accessibilitat, totalment equipats amb elements sanitaris i accessoris antivandàlics, incloent alarmes sonores. Construint amb estructura d'acer galvanitzat en calent segons norma UNE 37-508 qualitat S235J i protegit amb imprimació i pintura de doble component. Revestiments exteriors en HPL 10 mm i fusta Termotractada amb diferents acabats i protecció amb lasur segons criteri de DF, combinat amb trams revestits amb xapa de corten amb el seu corresponent tractament d'estabilització. Interiors en HPL 4 mm (colors a definir per DF). Paviments en ceràmica, o entarimat de fusta autoclaui, o xapa d'amer d'alumini segons zona i ús. Coberta Sandwich tipus TECNOEMPOL 25, composta de làmina de PRFV + placa de Polièstirè + PFRV d'una sola peça de la llargada del mòdul x 2540 mm d'ample, segellada contra la estructura superior. Instal.lació elèctrica certificada, oculta en els paraments, incloent caixa de comanament i protecció (CMP) encastrada. Il.luminació mitjançant downlights LED encastrats en el fals sostre. Instal.lació d'aigua interior oculta amb diferents tomes segons distribució i plànols elaborats. Instal.lació de desguàs interior oculta segons distribució i plànols elaborats. Inclou arquetes de registre en diferents punts dels paviments per permetre la connexió a les escomeses exteriors prèviament executades. Completament instal.lat. Càlcul estructural i certificacions incloses. Inclou Senyalística segons indicacions de la DF, a validar per l'Ajuntament.

quadre de superfícies útils

àrea bany adaptat 1	4,60m ²
àrea bany 2	3,60m ²
àrea magatzem	5,50m ²
àrea bar	13,60m ²

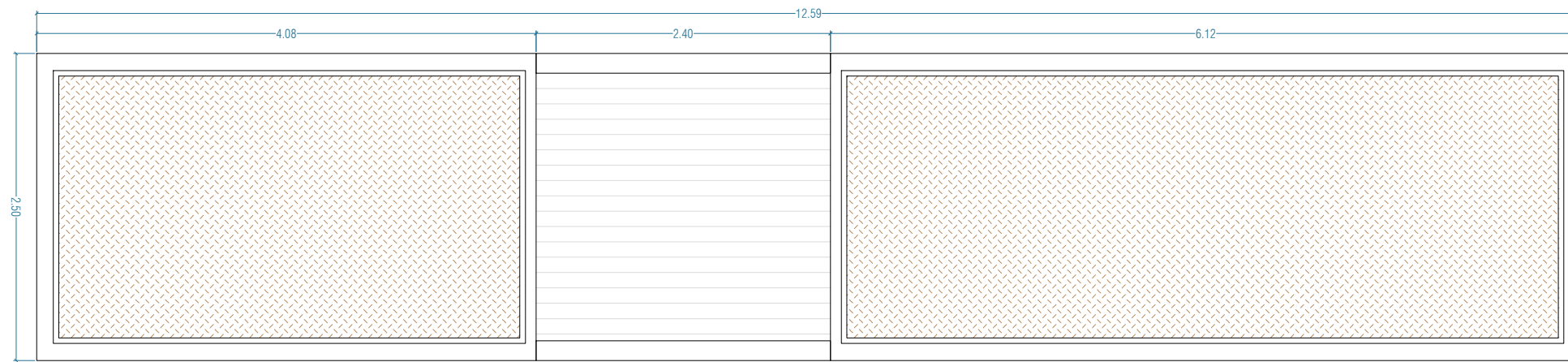
- Electricitat
- Aigua potable
- Sanejament



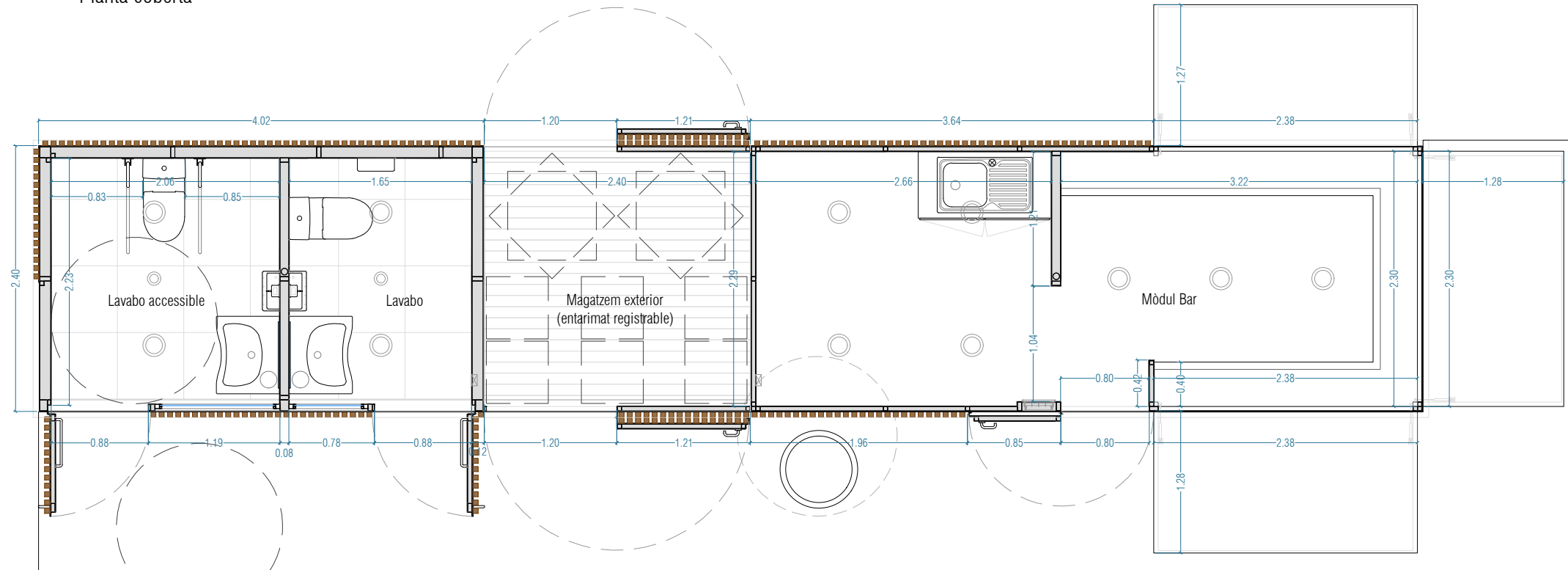
12,60 x 2,50m

2,62m

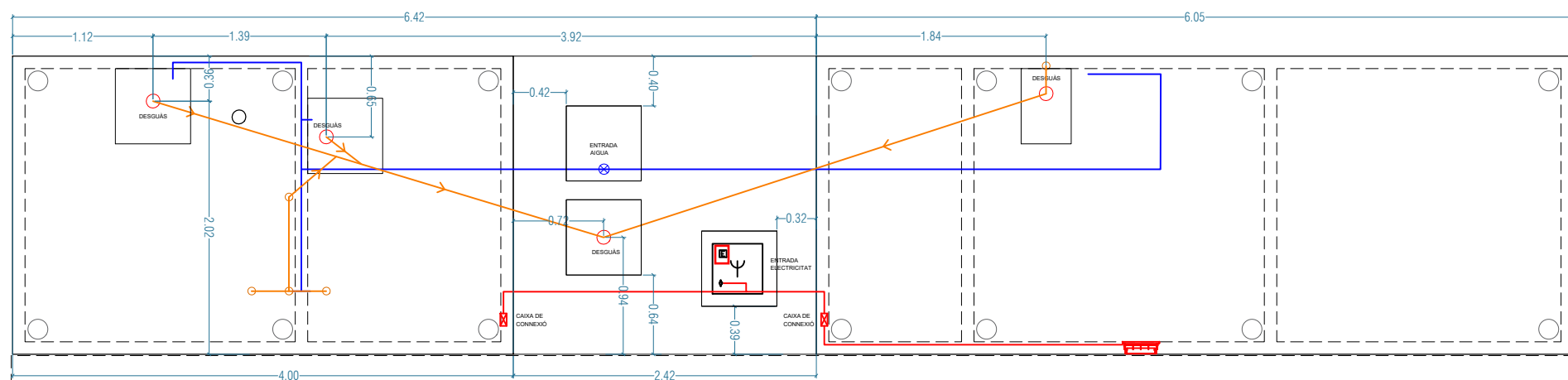
31,50m²



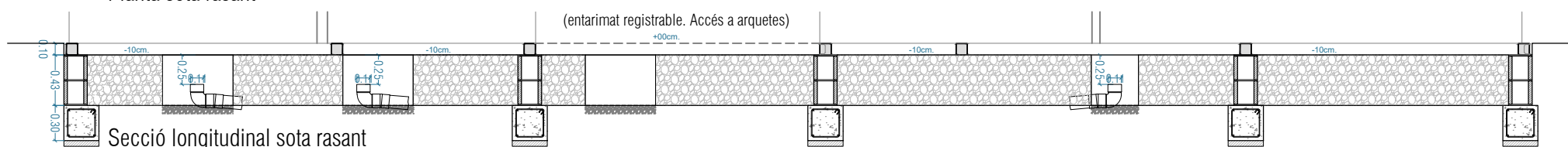
Planta coberta



Planta guingueta

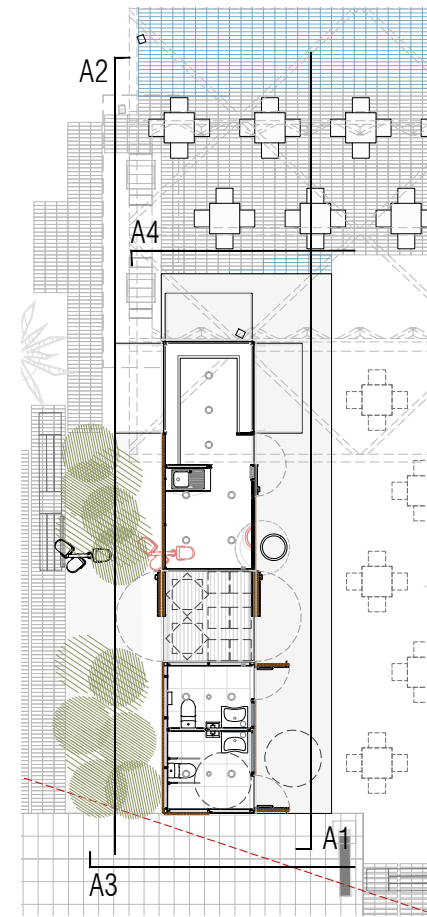
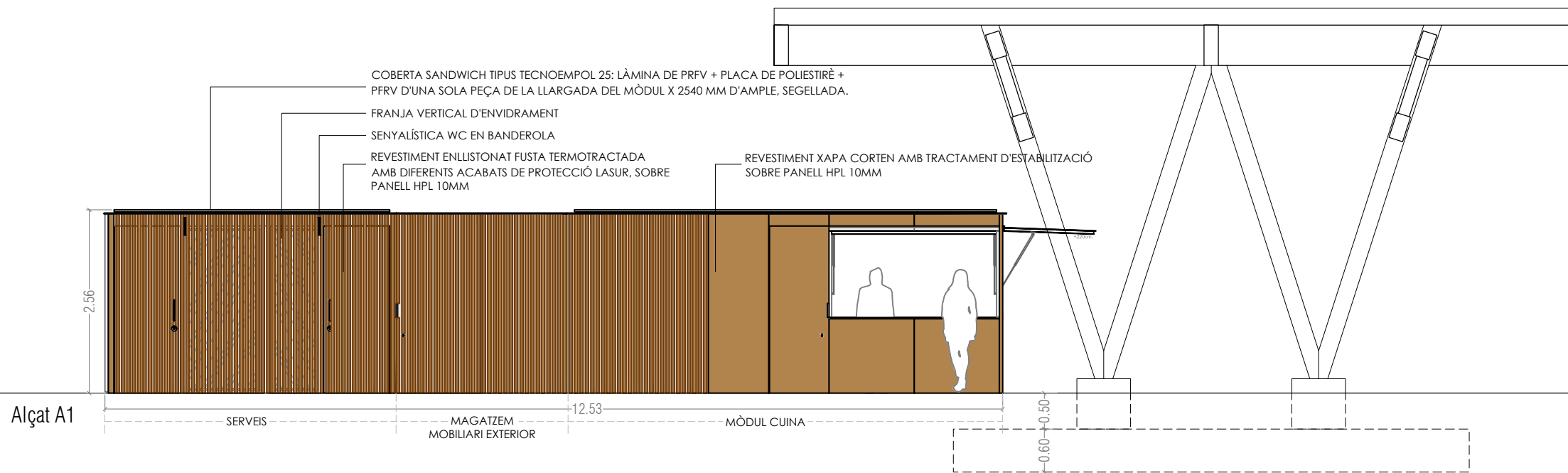
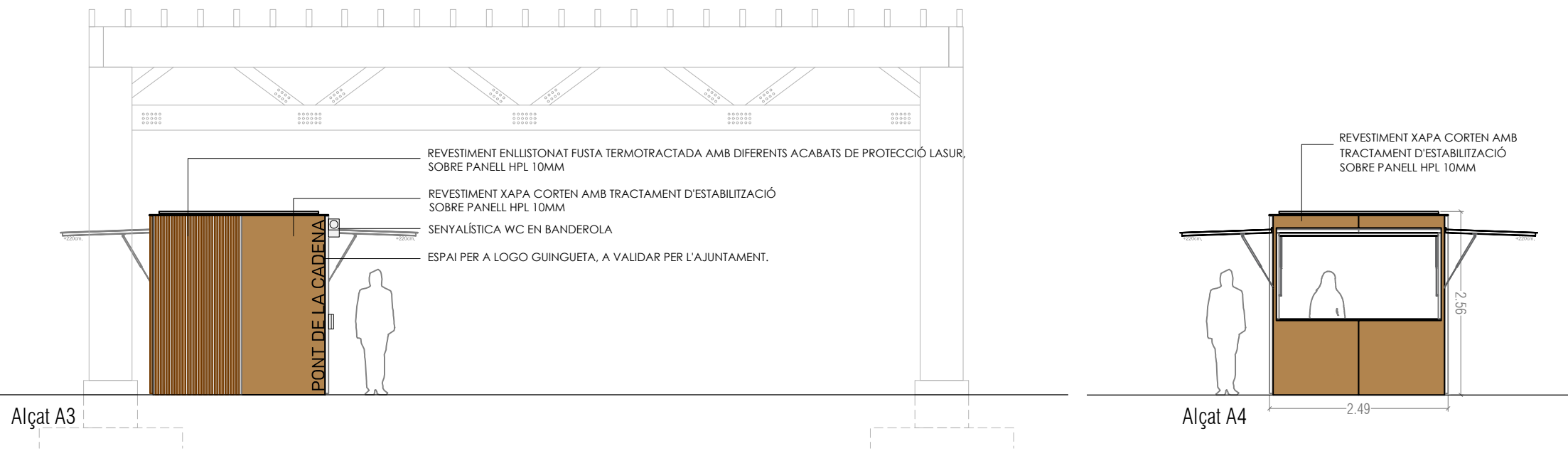


Planta sota rasant

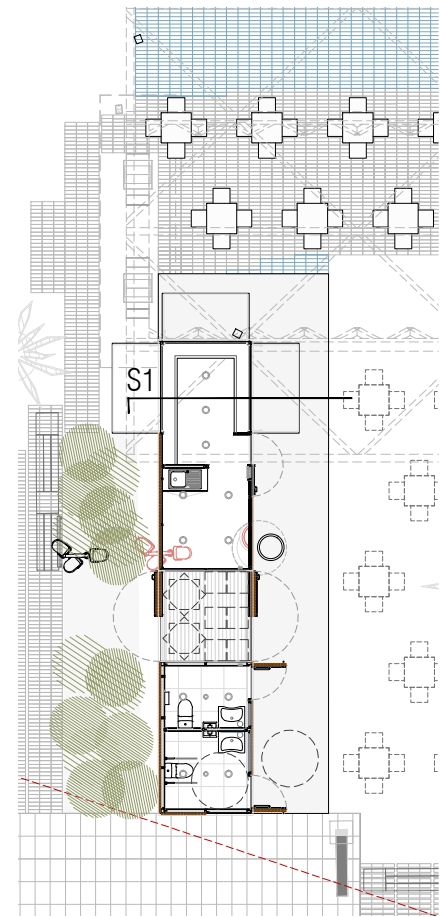
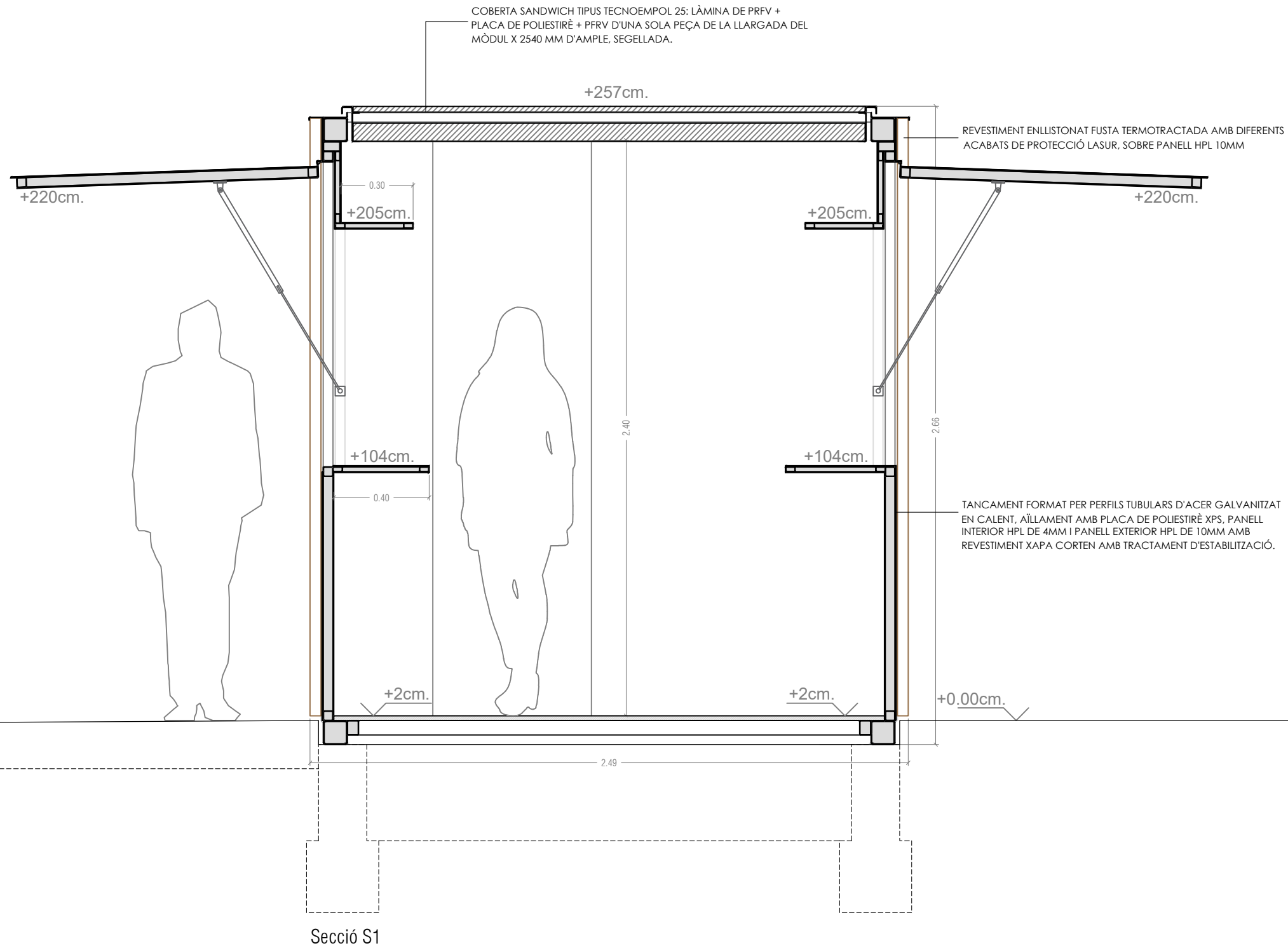


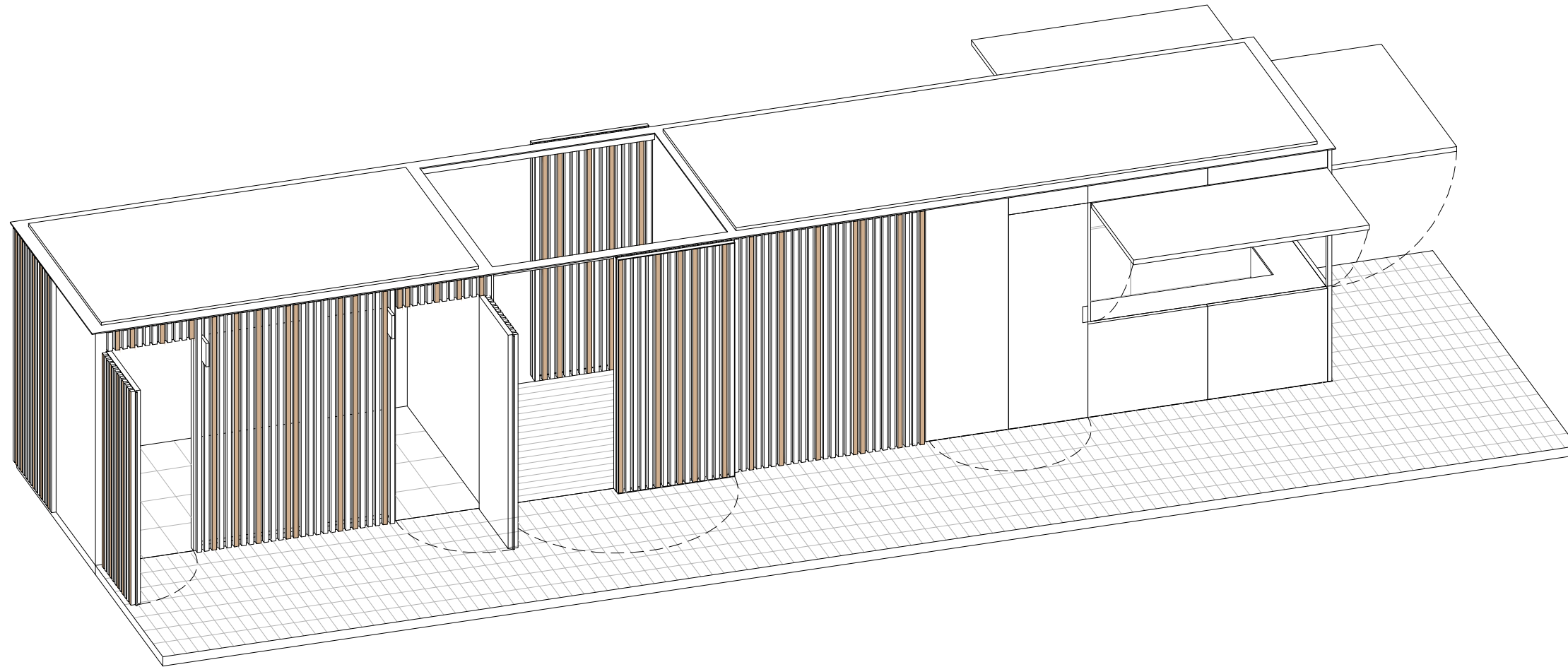
Secció longitudinal sota rasant

\\grupso2\GRP_EFU_ACTUACIONS\MDR\MDR_24_GuinguetaPontCadena\F1_25_9p127803_PE01_EnProesa02_DocGrafica01_Editable01_Modelat01_CentralsPV_02_DETALLS PAVIMENTS



\\grups02\GRP_EFU_ACTUACIONS\MDR\MDR_24_GuinguetaPontCadena\F_25_901278\03_PE\01_EnProces\02_Doc\Grafica\01_Editable\01_Modelat\01_Centrals\PV.02_DETALLS PAVIMENTS



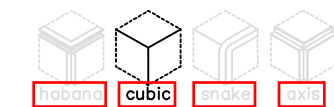


GUINGUETA

GUINGUETA model Habana de Urbadis-Microarquitectura, ref. **HABANA CUBIC 126.25.53.BAD2** o equivalent.
 Mòdul de bar, amb tres finestres d'atenció, zona cuina/office, espai magatzem extern amb accés a dues cares, i dos lavabos, 1 adaptat al nou codi d'accessibilitat, totalment equipats amb elements sanitaris i accessoris antivandàlics, incloent alarmes sonores. Construït amb estructura d'acer galvanitzat en calent segons norma UNE 37-508 qualitat S235J i protegit amb imprimació i pintura de doble component. Revestiments exteriors en HPL 10 mm i fusta Termotractada amb diferents acabats i protecció amb lasur segons criteri de DF, combinat amb trams revestits amb xapa de corten amb el seu corresponent tractament d'estabilització. Interiors en HPL 4 mm (colors a definir per DF). Paviments en ceràmica, o entarimat de fusta autoclaui, o xapa d'acer d'alumini segons zona i ús. Coberta Sandwich tipus TECNOEMPOL 25, composta de làmina de PRFV + placa de Polièster + PFRV d'una sola peça de la llargada del mòdul x 2540 mm d'ample, segellada contra la estructura superior. Instal.lació elèctrica certificada, oculta en els paraments, incloent caixa de comanament i protecció (CMP) encastrada. Il.luminació mitjançant downlights LED encastrats en el fals sostre. Instal.lació d'aigua interior oculta amb diferents tomes segons distribució i plànols elaborats. Instal.lació de desguàs interior oculta segons distribució i plànols elaborats. Inclou arquetes de registre en diferents punts dels paviments per permetre la connexió a les escomeses exteriors prèviament executades. Completament instal.lat. Càlcul estructural i certificacions incloses. Inclou Senyalística segons indicacions de la DF, a validar per l'Ajuntament.

quadre de superfícies útils

àrea bany adaptat 1	4,60m ²
àrea bany 2	3,60m ²
àrea magatzem	5,50m ²
àrea bar	13,60m ²



12,60 x 2,50m

2,62m

31,50m²

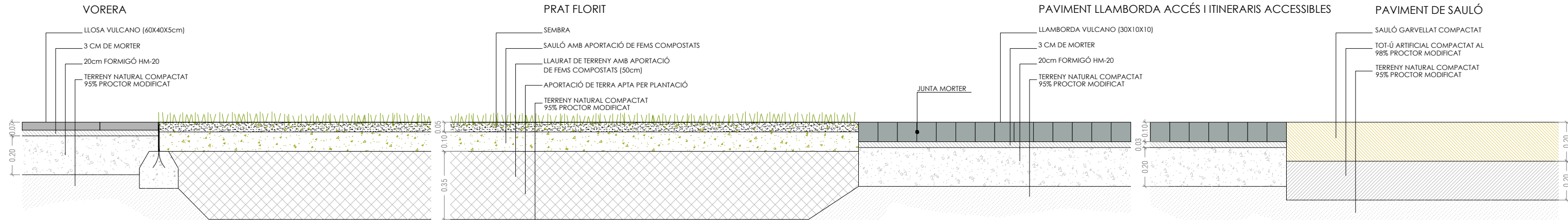
\\grups02\GRP_EFU_ACTUACIONS\MDR\MDR_24_GuinguetaPontCadena\F_L_25_901278\03_PEB\01_EnProces02_DocGrafica\01_Editabile\01_Modelat\01_Centris\PV_01_PAVIMENTS



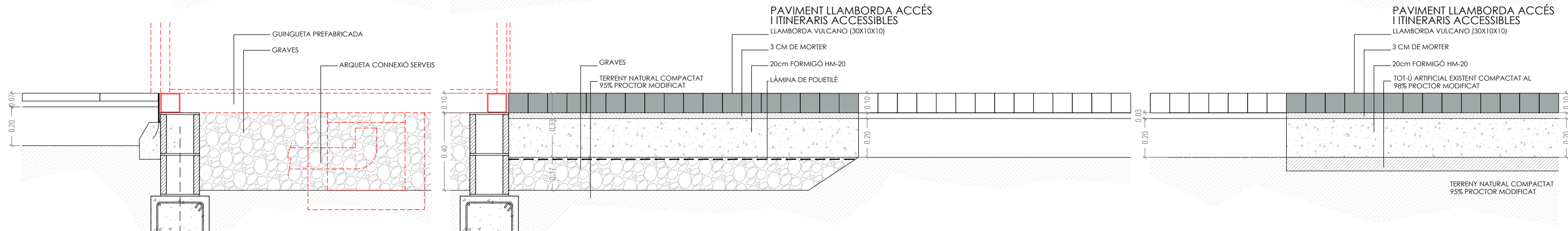
PAVIMENTS

- P1. Paviment sota pèrgola. Llamborda de formigó 30x10x10cm Ilosa Vulcano Breinco, mateixes caracterisques que l'existent, sobre base de formigó.
- P2. Paviment exterior Guingueta. Llamborda de formigó 30x10x10cm Ilosa Vulcano Breinco, mateixes caracterisques que l'existent, sobre base de formigó.
- P3. Paviment jocs infantils: sorra (0,2 - 2 mm), amb un gruix mínim e: 20cm.
- P4. Paviment jocs infantils: sorra (0,2 - 2 mm), amb un gruix mínim e: 30cm.
- P5. Reblert de juntes de paviment drenant amb ull de perdiu, e: 5cm.
- P6. Reparació d'esfondraments. Paviment amb junta oberta Llamborda de formigó 30x10x10cm Ilosa Vulcano Breinco, mateixes caracterisques que l'existent, sobre tot-ú. Inclou separadors biodegradables.
- P7. Paviment de sauló compactat amb e: 10cm

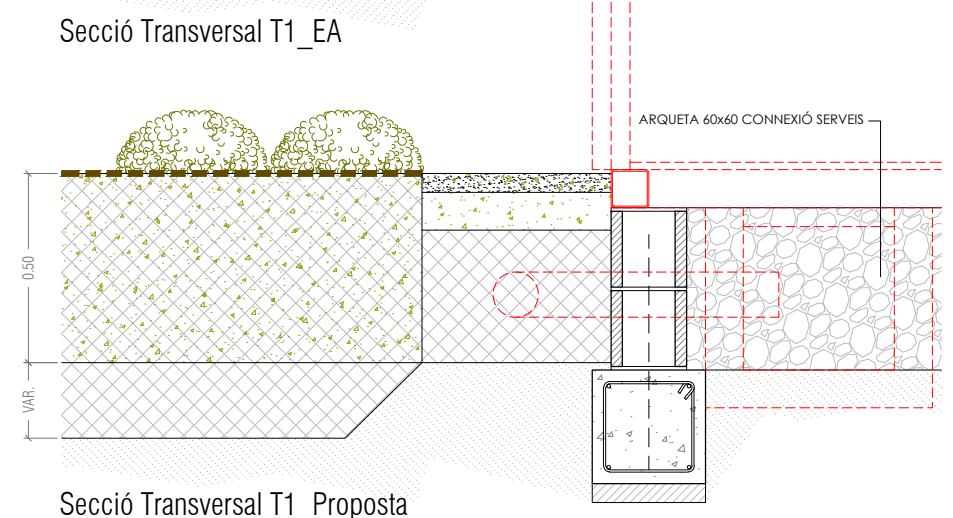
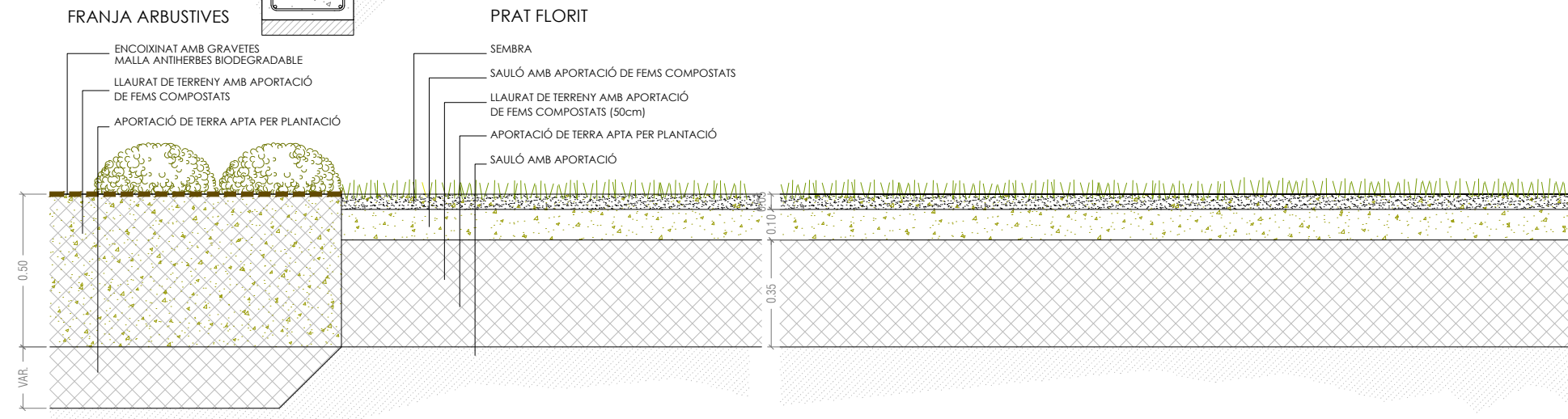
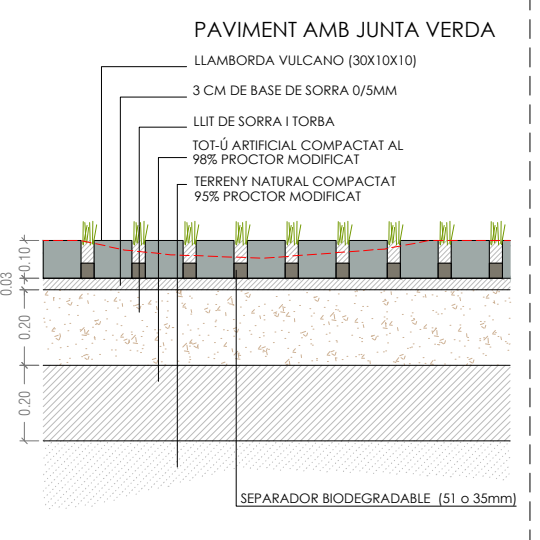
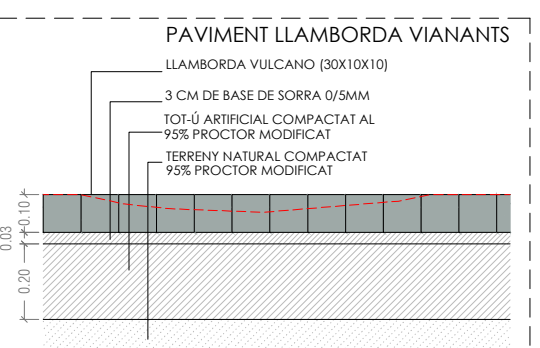
JOC'S INFANTILS	ALÇADA CAIGUDA	PAVIMENT ESMORTEIDOR
CAVALET SWINGING HORSE	≤1,00	sorra(0,2-2mm/e=20cm)
CARGOL SNAIL QUEEN	≤1,00	sorra(0,2-2mm/e=20cm)
FLOR SALTARINA BOUNCING FLOWER	≤0,60	sorra(0,2-2mm/e=20cm)
BALANCI SMALL SEE SAW	≤1,00	sorra(0,2-2mm/e=20cm)
LLIT ESLÀSTIC KIDS TRAMP 150	≤1,00	sorra(0,2-2mm/e=20cm)
ROCÓDROM	≤2,00	sorra (0,2-2mm/ e=30cm)
ROCKER (EXISTENT)	≤0,60	sorra(0,2-2mm/e=20cm)
TENNIS TAULA	-	sauló (e=10cm)



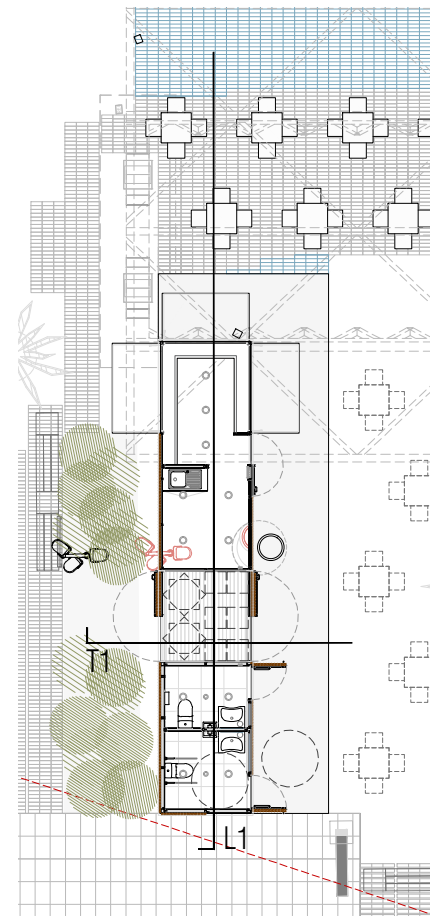
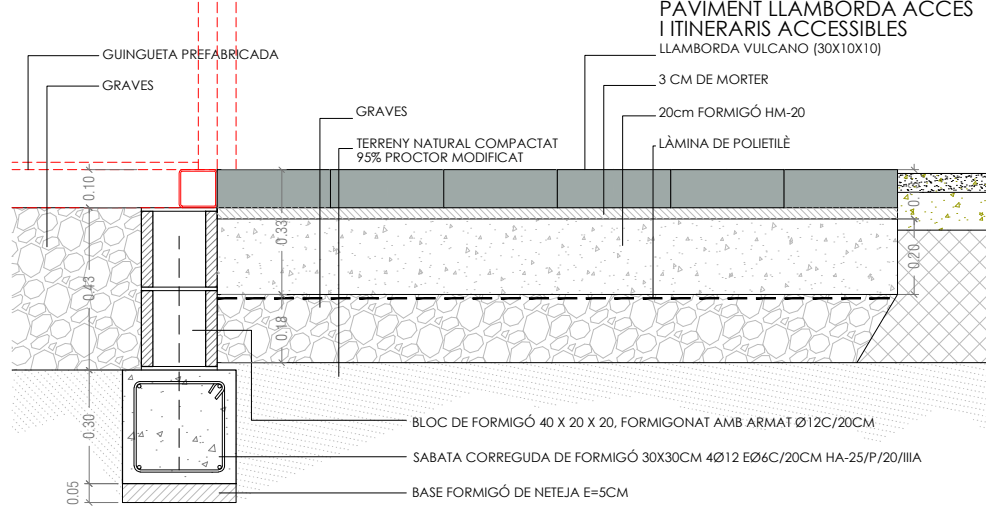
Secció Longitudinal L1_EA



Secció Longitudinal L1_Proposta



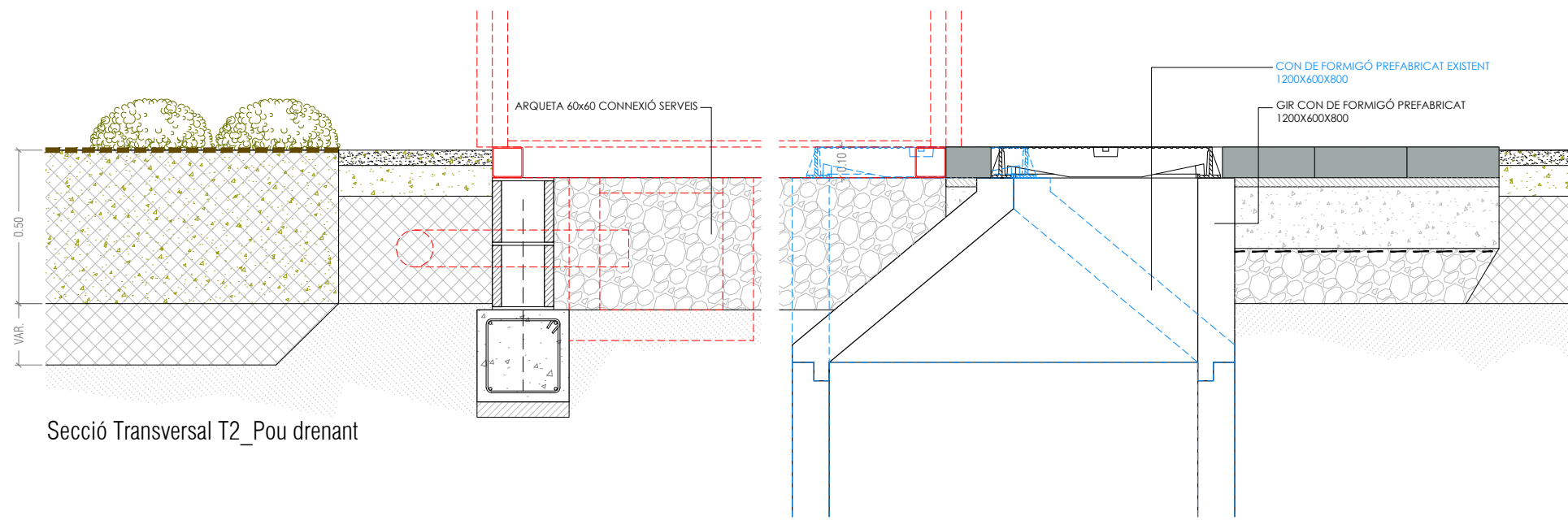
Secció Transversal T1_Proposta



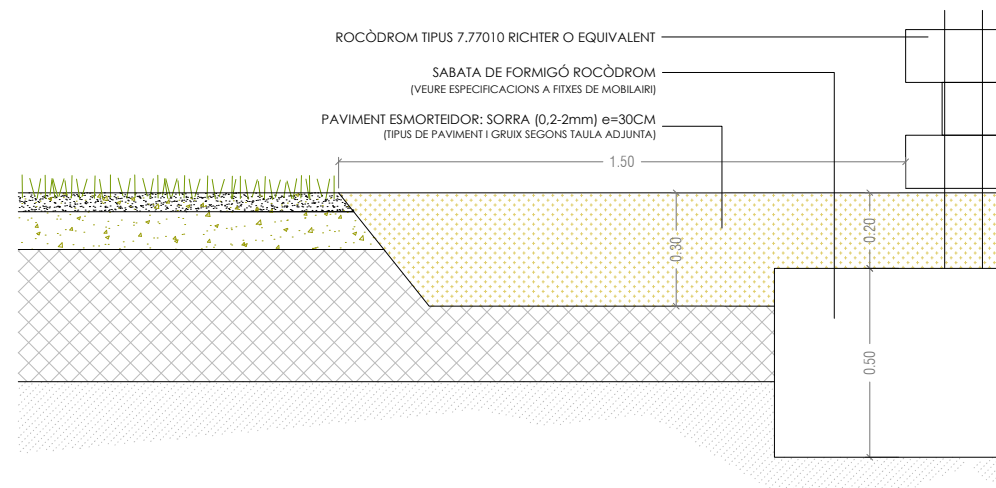
\\grupso2\GRP_EFU_ACTUACIONS\MDR\MDR_24_Guinguetas\Font\Cadena\F_25_90127803_PE01_EnProces02_DocGrafica01_Editabile01_Modelat01_Centrals\PV.02_DETALLS PAVIMENTS

Secció EA paviments amb esfondraments

\\grupso2\GRP_EFU_ACTUACIONS\MDR\MDR_24_GuinguetaPont\CadenaF1_25_901278\03_PE\01_EnProces\02_Doc\Grafica\01_Editable\01_Modelat\01_Centrals\PV.02_DETALLS PAVIMENTS

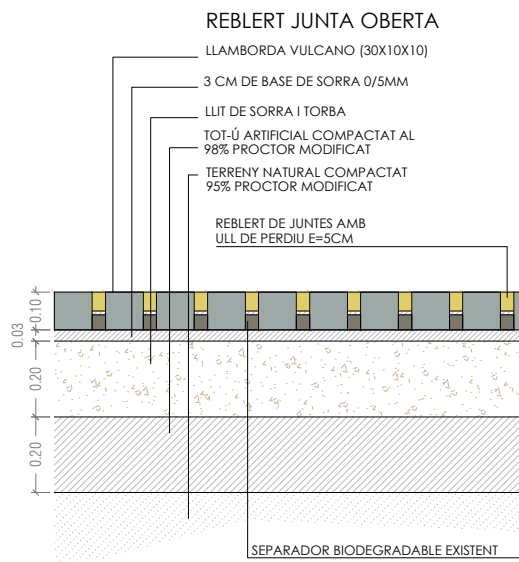


Secció Transversal T2_Pou drenant

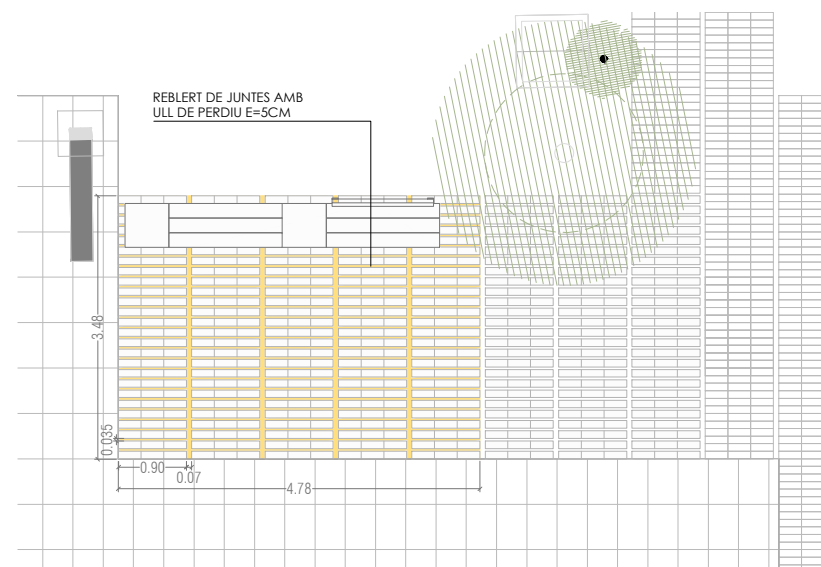


Secció Paviment jocs infantils

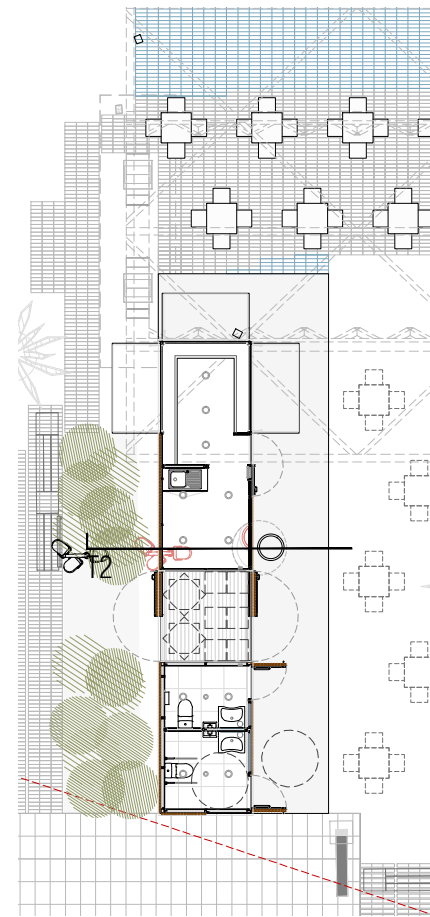
Jocs infantils	ALÇADACAIGUDA	PAVIMENT ESMORTEIDOR
CAVALLET SWINGING HORSE	≤1,00	sorra(0,2-2mm/e=20cm)
CARGOL SWAIL QUEEN	≤1,00	sorra(0,2-2mm/e=20cm)
FLORSALTARINA BOUNCING FLOWER	≤0,60	sorra(0,2-2mm/e=20cm)
BALANÇI SMALL SEE SAW	≤1,00	sorra(0,2-2mm/e=20cm)
LIT ELÀSTIC KIDS TRAMP 150	≤1,00	sorra(0,2-2mm/e=20cm)
ROCÒDROM	≤2,00	sorra (0,2-2mm/ e=30cm)
ROCKER (EXISTENT)	≤0,60	sorra(0,2-2mm/e=20cm)
TENNIS TAULA	-	sauló (e=10cm)

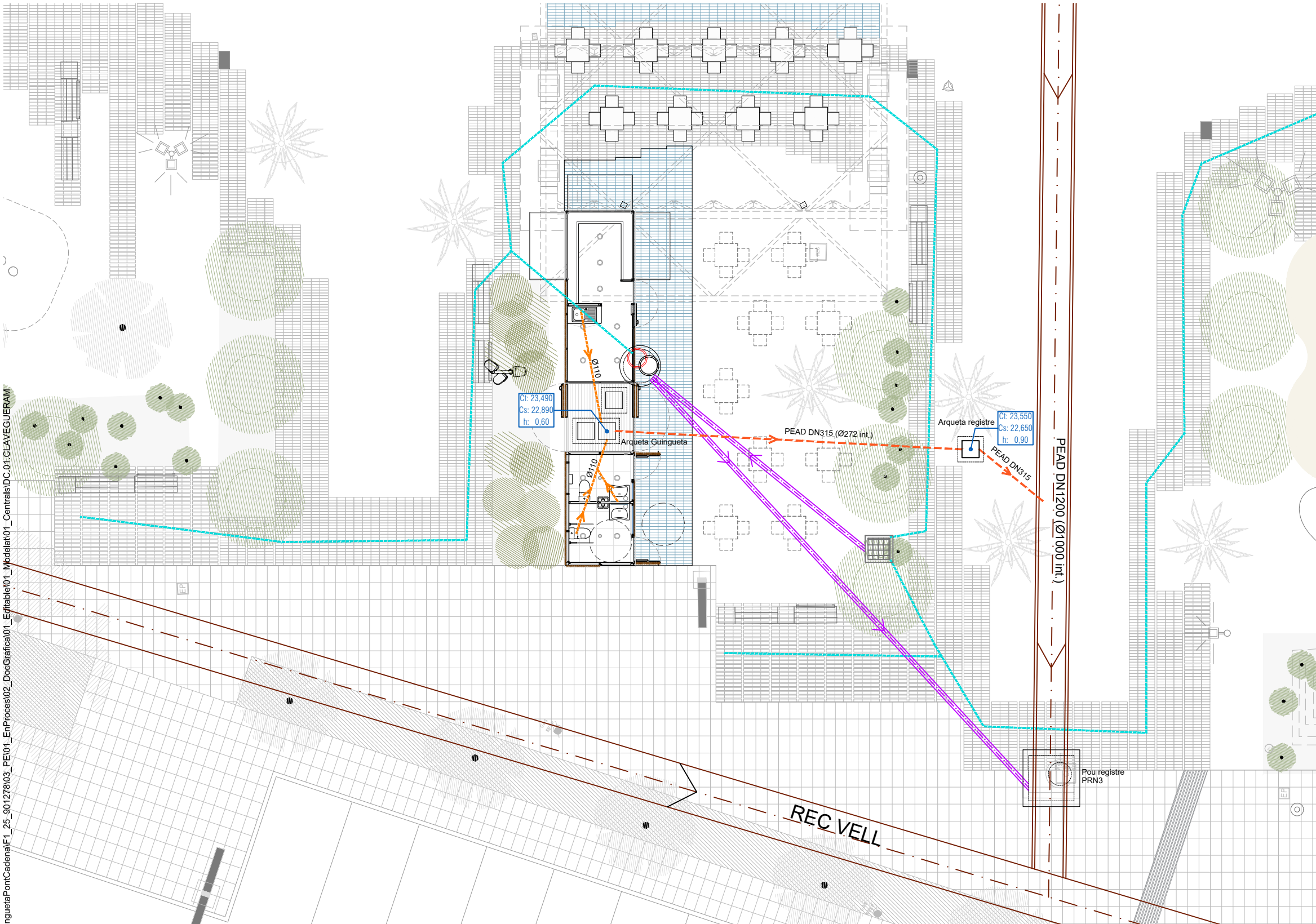


Secció Paviment junta oberta



Planta tipus zona Reblert junta oberta





SANEJAMENT

SANEJAMENT EXISTENT

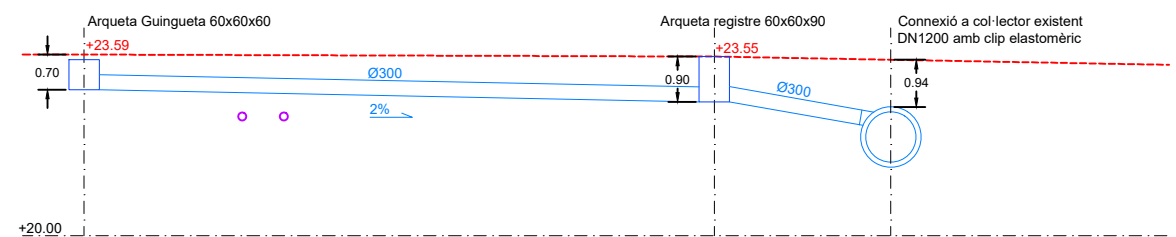
- Col·lector principal Ø1000 int.
- Col·lector Ø160
- Tub Dren Ø110
- Pou d'infiltració
- Pou de grava

MODIFICACIÓ SANEJAMENT EXISTENT

- Gir de con de formigó en massa prefabricat 1200x600x800 del pou drenant existent. Col·locació de nous pates i tapa de fundició.

NOU SANEJAMENT

- Tub Ø110
- Col·lector Ø315
- Arqueta 60x60cm








Perfil longitudinal

I:\grups02\GRP_EFU_ACTUACIONS\MDR\MDR_24_GuinguetaPontCadena\FI_25_901278\03_PEV01_EnProcess\02_DocGrafica\01_Egitable\01_Modelat\01_Centrals\DC.01.CLAVEGUERAM


\\grups02\GRP_EFU_ACTUACIONS\MDR\MDR_24_GuinguetaPontCadena\F_25_901278\03_PELV1_EnProcess02_DocGrafica\01_Editable\01_Modelat\01_Centrals\DC.01.CLAVEGUERAM

SANEJAMENT




SANEJAMENT EXISTENT

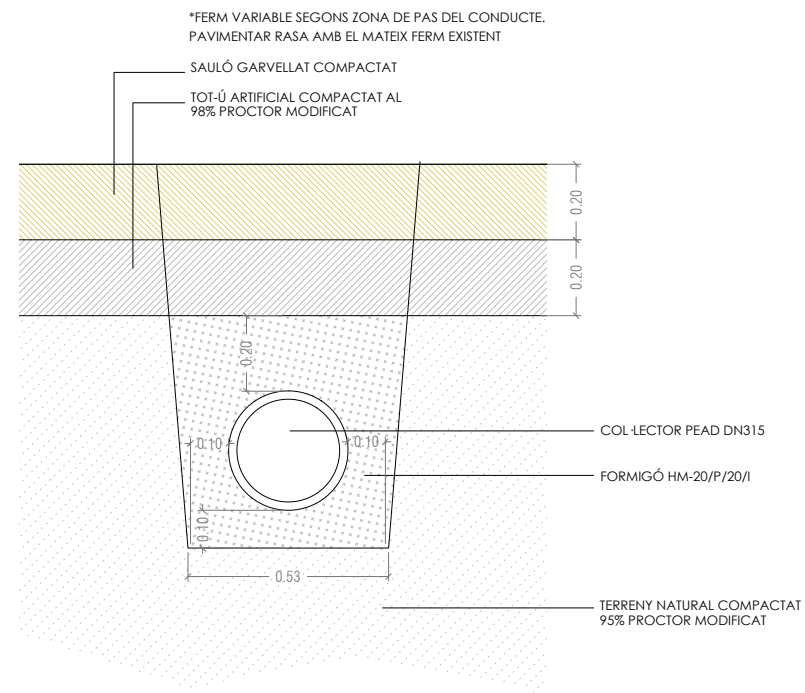
-  Col·lector principal Ø1000 int.
-  Col·lector Ø160
-  Tub Dren Ø110
-  Pou d'infiltració
-  Pou de grava

MODIFICACIÓ SANEJAMENT EXISTENT

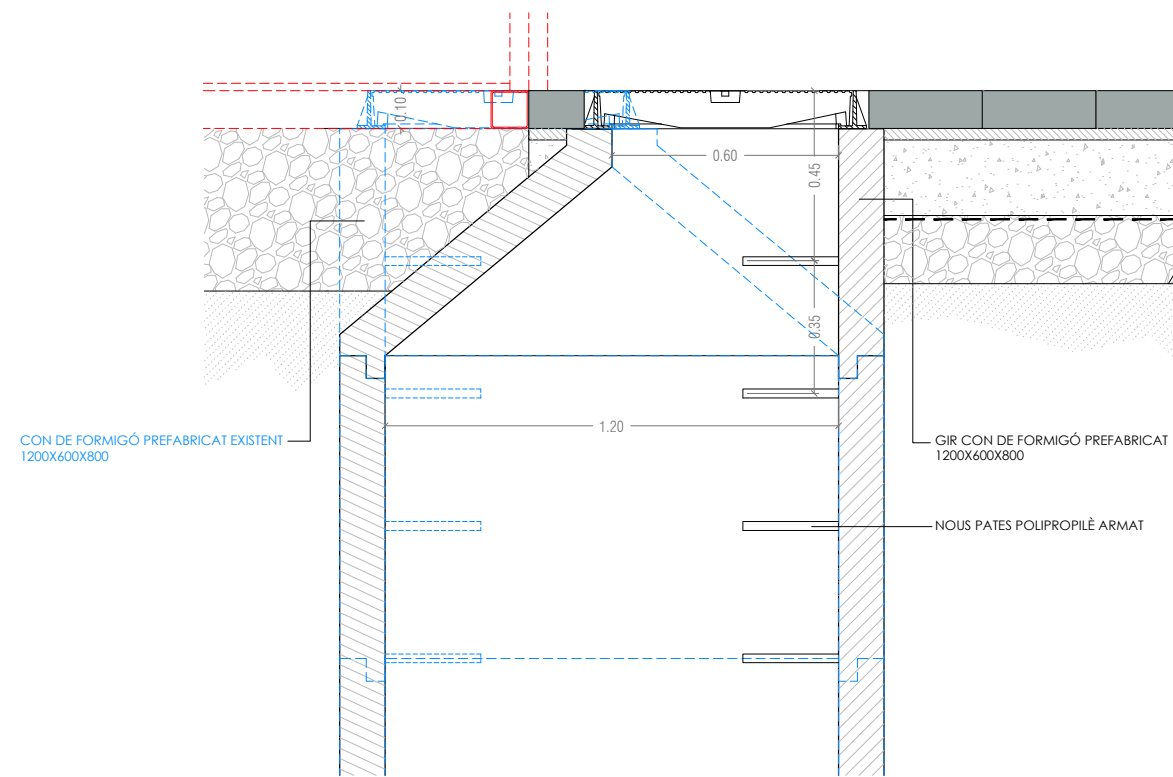
-  Gir de con de formigó en massa prefabricat 1200x600x800 del pou drenant existent. Col·locació de nous pates i tapa de fundició.

NOU SANEJAMENT

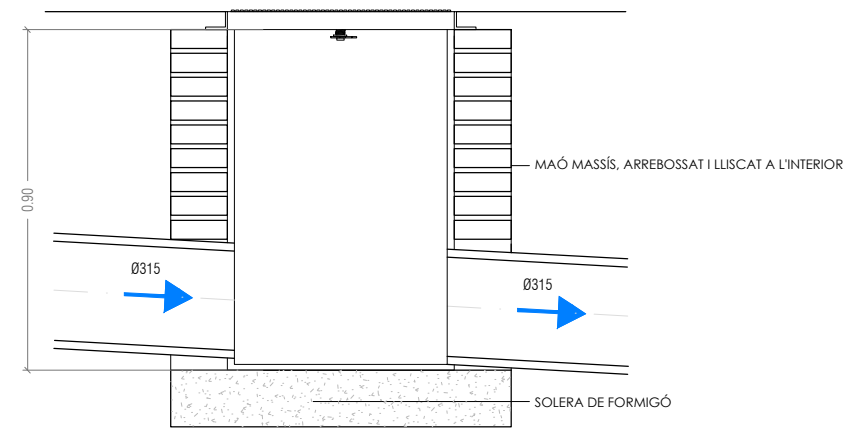
-  Tub Ø110
-  Col·lector Ø315
-  Arqueta 60x60cm



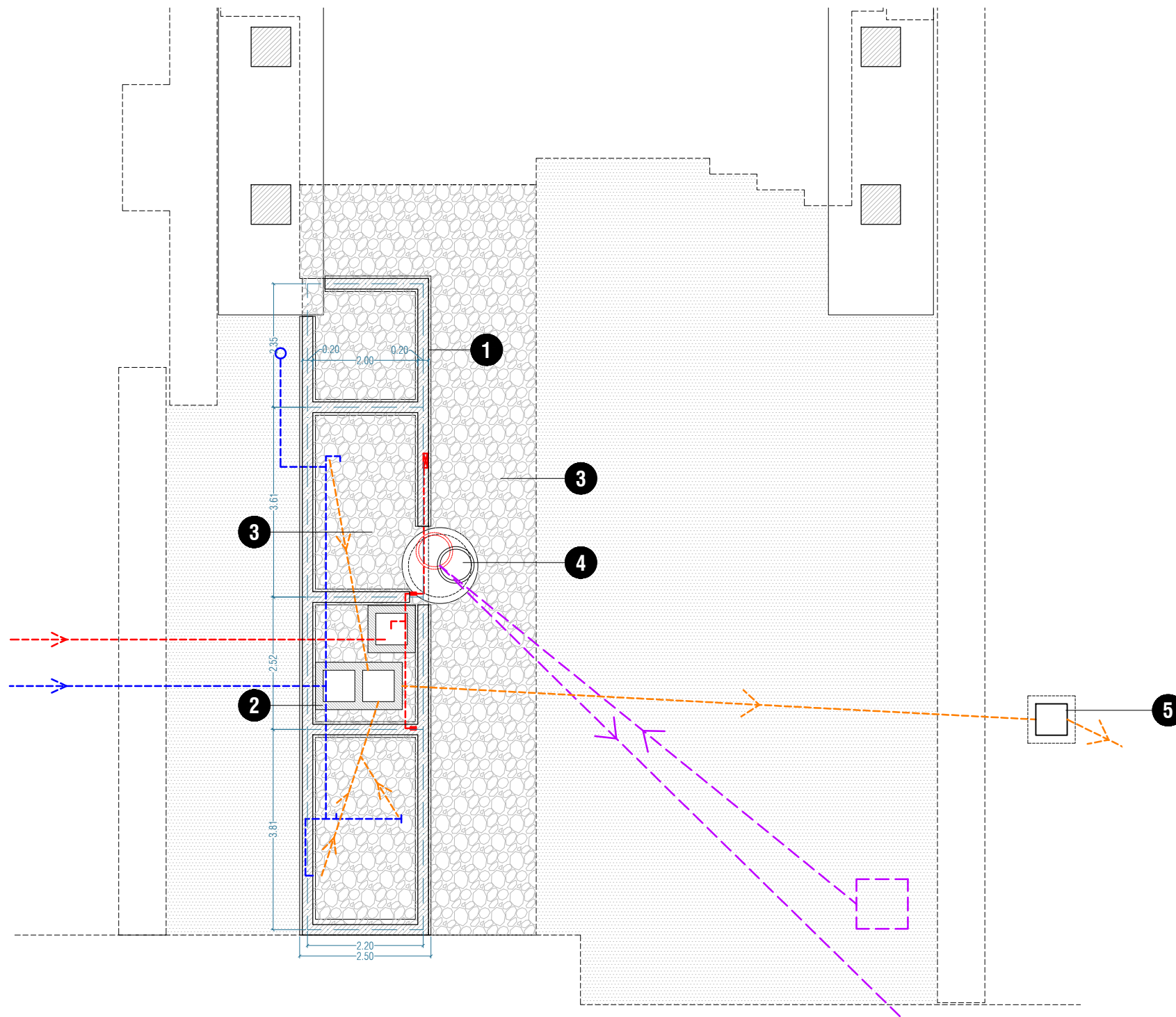
Secció tipus rasa clavegueram



Secció pou de drenatge



Arqueta de registre 60x60cm



SOTA RASANT

- 1** Fonamentació de la Guingueta formada per:
 - Base formigó de neteja e=5cm
 - Sabata correguda de formigó 30x30cm 4Ø12 eØ6c/20cm ha-25/p/20/IIIa
 - Bloc de formigó 40 x 20 x 20, formigonat amb armat Ø12c/20cm
- 2** Arqueta 60x60 amb tapa per a electricitat, aigua potable i sanejament
- 3** Reblert de graves
- 4** Gir de con de formigó en massa prefabricat 1200x600x800 del pou drenant existent. Col·locació de nous pates i tapa de fundició circular Ø600.
- 5** Nova arqueta intermitja 60x60 per a connexió de sanejament de la guingueta a col·lector existent.

INSTAL·LACIONS (veure plànols de serveis):

- Electricitat
- Aigua potable
- Sanejament
- Sanejament existent

