

Municipi

**Molins de Rei**

Tipus d'actuació

**Obra civil**

Expedient

**901278/25**

Data

**Maig 2025**

Tipus de document

**Projecte d'execució**

Gestió

**Direcció de Serveis de l'Espai Públic**

Redacció de projecte

**Direcció de Serveis de l'Espai Públic**

# Milliores al Parc del Pont de la Cadena

---

Relació de documents i volums

01. Memòria i Annexos

**02. Plànols**

03. Plec de Prescripcions Tècniques

04. Pressupost

**02/04**

**D2**

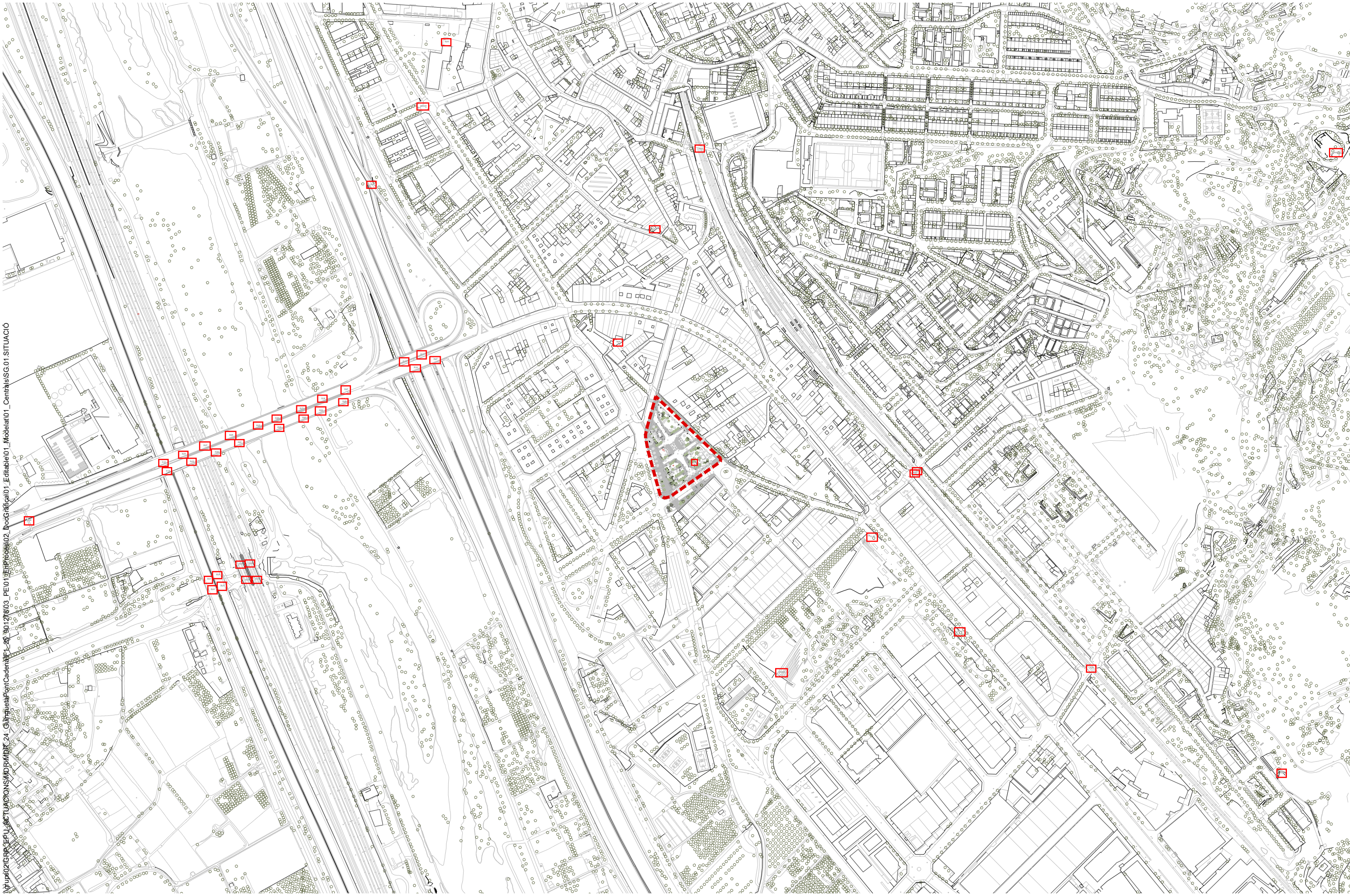
**Plànols**

# Llistat de plànols

Codi	Descripció	Escala
<b>SG</b>	<b>Situació General</b>	
SG.01	Situació	1/5000
SG.02	Emplacament	1/1000
SG.03	Planta proposta	1/500
SG.04	Planejament	1/2000
SG.05	Planta estat actual - anàlisi	1/500
SG.06	Reportatge fotogràfic	s/e
SG.07.01	Aixecament topogràfic	1/500
SG.07.02	Aixecament topogràfic - àmbit quinqueta	1/100
<b>EN</b>	<b>Enderrocs</b>	
EN.01	Treballs previs	1/500
<b>DG</b>	<b>Definició geomètrica</b>	
DG.01.01	Planta proposta - àmbit quinqueta	1/100
DG.01.02	Planta proposta - àmbit jocs infantils	1/100
DG.01.03	Planta proposta - àmbit jocs infantils	1/100
DG.02.01	Guinqueta - Planta	1/50
DG.02.02	Guinqueta - Alçats	1/75
DG.02.03	Guinqueta - Secció	1/20
DG.02.04	Guinqueta - Axonomètrica	s/e
<b>PV</b>	<b>Paviments</b>	
PV.01	Planta Paviments	1/500
PV.02.01	Detalls	1/20
PV.02.02	Detalls	1/20
<b>DC</b>	<b>Drenatge i clavequeram</b>	
DC.01	Clavequeram quinqueta	1/100
DC.02	Detalls sanejament	1/100
<b>EM</b>	<b>Estructures i murs</b>	
EM.01	Planta sota rasant	1/100

Codi	Descripció	Escala
<b>EP</b>	<b>Enllumenat Públic</b>	
EP.01	Enllumenat. Estat actual	1/400
EP.02	Enllumenat. Estat proposta	1/400
EP.03	Enllumenat. Elements	Vàries
EP.04	Enllumenat. Detalls	1/25
<b>EL</b>	<b>Electricitat</b>	
EL.01	Electricitat. Estat proposta	1/400
EL.02	Electricitat. Esquema unifilar	S/E
<b>AP</b>	<b>Aigua Potable</b>	
AP.01	Aigua potable. Estat proposta	1/400
<b>XR</b>	<b>Xarxa de Rea</b>	
XR.01.01	Planta general	1/500
XR.01.02	Req arbrat	1/250
XR.01.03	Req arbustives jocs infantils	1/250
XR.01.04	Req arbustives quinqueta	
<b>PL</b>	<b>Plantació</b>	1/500
PL.00	Planta protecció arbrat	1/500
PL.01	Planta general infraestructura verda	1/150
PL.02.01	Arbustiva Àmbit jocs infantils	1/150
PL.02.02	Arbustiva Àmbit Guinqueta	1/250
PL.02.03	Arbrat	
<b>SE</b>	<b>Serveis existents</b>	1/500
SE.01	Serveis existents	1/500
SE.02	Coordinació serveis existents/ proposta	1/400
SE.03	Nous subministraments i Instal·lacions de serveis	

\\fus02\GRR\EFU\ACTUACIONS\MDR\MDR\_24\_Gutierrez\Font\Cadenat\T-25\_30127803\_PE01\TIPROCESS02\_Doc\ificacio01\_Editable01\_Modelat01\_CentralesSG.01.SITUACIO







## GUINGUETA

- 1** GUINGUETA model Habana de Urbadis-Microarquitectura, ref. **HABANA CUBIC 126.25.53.BAD2** o equivalent. Mòdul de bar, amb tres finestres d'atenció, zona cuina/office, espai magatzem extern amb accés a dues cares, i dos lavabos. Paviment exterior de llamborda associat.

## PAVIMENTACIÓ

- 2** PAVIMENT SOTA PÈRGOLA. Llamborda de formigó 30x10x10cm, mateixes característiques que l'existent, sobre base de formigó e=20cm.

## JOCS INFANTILS

### EXISTENTS

- 3.1** CONJUNT ESTRUCTURA I PONT **RICHTER** o equivalent.
- 3.2** HAMACA tipus 6.43000 **RICHTER** o equivalent.

### EXISTENTS A DESPLAÇAR

- 3.3** ROCKER tipus 6.04000 **RICHTER** o equivalent.

### NOUS

- 3.4** TENNIS TAULA BENITO o equivalent
- 3.5** ROCÒDROM tipus 7.77010 **RICHTER** o equivalent.
- 3.6** LLIT ELÀSTIC tipus KIDS Tramp 150 quadrada d'**EUROTRAMP** o equivalent.
- 3.7** OCTÀGON tipus 6.06500 *Bouncing Flower* **RICHTER** o eq.
- 3.8** PETIT FORMAT **RICHTER** o eq. (6.11700, 4.24220, 4.24150)

## INFRASTRUCTURA VERDA

- 4.1** ARBRAT
- 4.2** AGRUPACIÓ ARBUSTIVA
- 4.3** RESTITUCIÓ DE PRAT

## ENLLUMENAT

- 5.1** DESPLAÇAMENT COLUMNA MULTIPROJECTOR EXISTENT
- 5.2** NOVA COLUMNA MULTIPROJECTOR
- 5.3** PROJECTORS FIXATS A PÈRGOLA

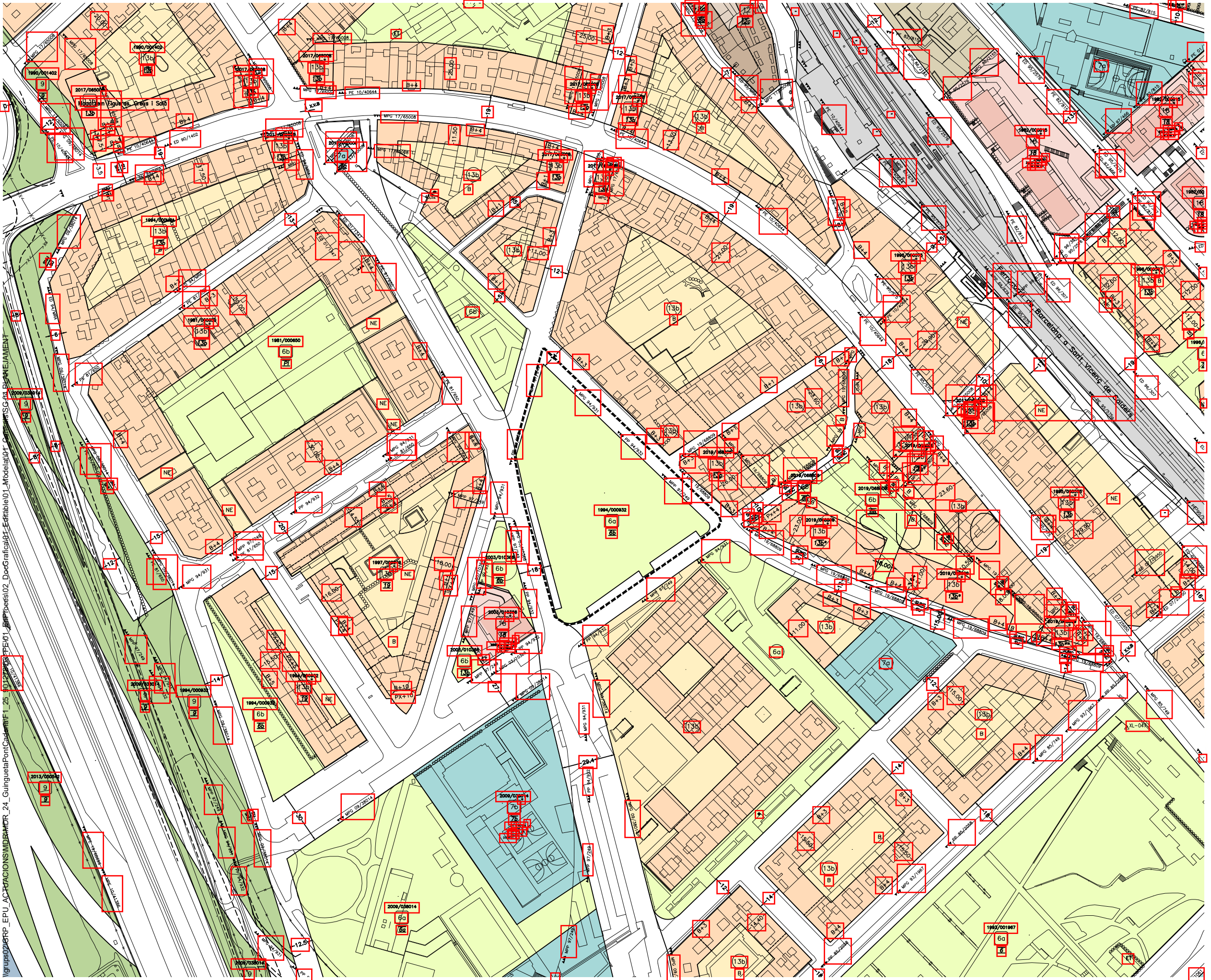
## MOBILIARI

- 6** BANC MAGOURBAN tipus DYNAMIC I200 doble amb accessori Plus2 de llistons de Bolondo.

## ESFONDREMENTS

- 8** REPARACIÓ D'ESFONDREMENTS.

grup2aGRP\_EFU\_ACTUACIONS/MDR/MDR\_24\_GuinguetaPontCadenaF1\_25\_901278/03\_PELV1\_EnProces02\_DpocGrafica01\_Editable01\_Modelat01\_CentresSG.03\_PLANTA PROPOSTA



- Sistemes**
- 1 Sistema portuari
  - 1a Sector portuari
  - 1b Sector de l'entorn portuari
  - 1c Zona marlímno-terrestre
  - 2 Sistema aeroportuari
  - 3 Sistema ferroviari
  - 4 Sistema de serveis tècnics
  - 5 Sistema viari bàsic
  - 5a Xarxa Viària bàsica
  - 5b Vies civiques
  - 6 Parcs i Jardins Urbans
  - 6a Actuals de caràcter local
  - 6b De nova creació de caràcter local
  - 6c Actuals i de nova creació a nivell metropolità
  - 7 Equipaments comunitaris i dotacions
  - 7a Actuals
  - 7b De nova creació a nivell local
  - 7c De nova creació a nivell metropolità
  - 9 Protecció de sistemes generals
  - 25 Cementiris comarcals
  - Parcs Forestals
  - 27 De conservació
  - 28 De repoblació
  - 29 De reserva natural
- Zones en sòl urbanitzable**
- 11 Centre direccional
  - 19 Desenvolupament urbà, intensitat 1
  - 20b Desenvolupament urbà, intensitat 2
  - 22b Desenvolupament industrial
  - 21 Desenvolupament urbà opcional
- Zones en sòl urbà**
- 12 Casc antic
  - 12b De substitució de l'edificació antiga
  - 12c Conservació del centre històric
  - 13 En densificació urbana
  - 13a Intensiva
  - 13b Semintensiva
  - 14 Remodelació física
  - 14a Remodelació pública
  - 14b Remodelació privada
  - 15 Conservació de l'estructura urbana i edificatòria
  - 16 Renovació urbana: rehabilitació
  - 17X Renovació urbana: Transformació de l'ús existent
  - 17/3 Transformació a sistema ferroviari
  - 17/5 Transformació a sistema viari
  - 17/6 Transformació a sistema de parcs i jardins
  - 17/7 Transformació a sistema d'equipaments
  - 17/9 Transformació a protecció de sistemes
  - 18 Subjecte a ordenació volumètrica específica
  - 20a Ordenació en edificació aïllada
  - Subzones plurifamiliars
  - 20a/6 Subzona I
  - 20a/5 Subzona II
  - 20a/7 Subzona III
  - 20a/9 Subzona IVa
  - 20a/9b Subzona IVb
  - 20a/8 Subzona V
  - Subzones unifamiliars
  - 20a/9u Subzona VI
  - 20a/10 Subzona VII
  - 20a/11 Subzona VIII
  - 20a/12 Subzona IX
  - 8a Verd privat protegit
  - 22a Industrial
- Zones en sòl no urbanitzable**
- 8b Verd privat d'interès tradicional
  - 24 Rústic protegit de valor agrícola
  - 26 Lliure permanent
  - 30 Arees forestals
- TIPOLOGIES NO RECOLLIDES EN EL PGM**
- Sistemes**
- SH Sistema hidrogràfic
  - P Passatge
  - SFX Sistema de comunicacions per l'intercanvi modal
  - 7nd Habitatge Dotacional
  - 10 Hotel Dotacional
- Zones**
- EL Espai Lliure
  - F Cases unifamiliars en filera
  - 22@ Zona d'activitats @
  - T Terciari
  - EQ Equipament privat
  - HT Zona Hotelera
  - ZL Zona d'Activitat Logística
  - ZE Zona Extractiva



Relació amb l'entorn. Distància a veïns

**JOCS INFANTILS EXISTENTS**

- 1 CONJUNT ESTRUCTURA I PONT RICHTER o equivalent.
- 2 HAMACA tipus 6.43000 RICHTER o equivalent.
- 3 ROCKER tipus 6.04000 RICHTER o equivalent.

**E ESFONDRAMENTS**

□ PASSOS FORMIGÓ (Manteniment)

**VEGETACIÓ**

- Vegetació existent
- Nova plantació a executar (Licitació novembre 2024)

Necessitat de delimitació de zona de jocs infantils:  
 Distància < 10m a risc imminent per trànsit, aigües profundes o zones de caiguda (Norma UNE 172020:2021)



\\grups02\GRP\_EFU\_ACTUACIONS\MDR\MDR\_24\_GuinguetaPont\CadenaF\_L\_25\_901278\03\_PELV1\_EnProces02\_DocGrafica\01\_Editable\01\_Modelat\01\_Centris\SG.07.TOPOGRAFIC



SAEP1  
Francesc Pla Ferrer

Autoria  
Moisés Martínez Lapeña

Equip  
Elisabeth Rotger  
Marcos Lopez  
Mireia Diaz  
Carles Español

Expedient  
901278/25  
PROJECTE EXECUTIU

MILLORES AL PARC DEL PONT DE LA CADENA  
MOLINS DE REI

AIXECAMENT TOPOGRÀFIC  
SITUACIÓ GENERAL



**SG.07.01**  
V.01

