

Annex 17

Serveis existents. Serveis afectats.

Nous subministraments i instal·lacions de serveis

01	OBJECTE	2
02	SERVEIS EXISTENTS	2
03	SERVEIS AFECTATS I DE NOVA IMPLANTACIÓ	3
04	NOUS SUBMINISTRAMENTS	3
05	PRESCRIPCIONS REGLAMENTARIES	4
06	SERVEIS EXISTENTS. SOL-LICITUDS ENVIADES	6
07	SERVEIS EXISTENTS. INFOMRACIÓ REBUDA . ¡ERROR! MARCADOR NO DEFINIDO.	
08	SERVEIS AFECTATS. SOL-LICITUDS ENVIADES	7
09	SERVEIS AFECTATS. INFOMRACIÓ REBUDA	10

01 OBJECTE

L'objecte del present annex comprèn la descripció dels serveis existents, serveis afectats, serveis de nova implantació i nous subministraments per l'annex al Municipi de Molins de Rei – Parc Pont de la Cadena.

02 SERVEIS EXISTENTS

Per la identificació dels serveis existents a la zona del projecte, s'han basat en la informació següent:

- Inspecció sobre el terreny de tots els serveis visibles que podien ésser afectats per les actuacions proposades en el projecte.
- Recopilació d'informació i/o entrevistes amb companyies i entitats municipals per a la localització, identificació i caracterització dels serveis existents.
- Campanya de cales per localització exacta de serveis.

En compliment de l'orde TIC/341/2003, previ a el inici de les obres es tindrà que realitzar Acta de Control d'Obres que Afecten a la Xarxa Elèctrica de Distribució Soterrada. Per tal de la correcta identificació de serveis soterrats serà necessari la realització de cales en els punts indicats per l'empresa distribuïdora d'energia elèctrica.

Abans del inici de les obres, d'acord amb el que estableix el Plec de Condicions, l'Empresa Contractista ha de localitzar els serveis existents en la zona mitjançant la realització de cales, donat que la informació facilitada per les companyies té un caràcter aproximat, i la responsabilitat de qualsevol afectació en les xarxes de serveis existents recau en l'empresa adjudicatària de les obres.

02.01 Taula resum

A continuació es presenta una taula resum amb els serveis que s'han sol·licitat a les diferents companyies i a l'ajuntament:

COMPANYIA	ENVIAT	REBUT
AMB (Sanejament)	19/03/2024	19/03/2024
AQUALIA	19/03/2024	19/03/2024
E-DISTRIBUCIÓN	19/03/2024	19/03/2024
NEDGIA (GAS NATURAL)	19/03/2024	19/03/2024
TELEFÓNICA	19/03/2024	19/03/2024
VODAFONE-ONO	19/03/2024	19/03/2024
E-DISTRIBUCIÓN	19/03/2024	19/03/2024
ORANGE-JAZZTEL	19/03/2024	19/03/2024
TELEFONICA	19/03/2024	19/03/2024

ENAGAS	19/03/2024	19/03/2024
EXOLUM (CHL)	19/03/2024	19/03/2024
ATL	19/03/2024	22/03/2024
AQUALIA	10/04/2024	10/04/2024
CANAL DE LA INFANTA	19/03/2024 24/04/2024	7/05/2024
EDISON MOLINS DE REI	19/03/2024 24/04/2024 02/04/2025	07/04/2025
COLT	19/03/2024	17/04/2024
DIGI	19/03/2024 24/04/2024	15/05/2024
ENAGAS	19/03/2024 24/04/2024	03/05/2024
ORANGE	19/03/2024	21/03/2024
VODAFONE	19/03/2024	05/04/2024
AJUNTAMENT	19/03/2024 24/04/2024 02/04/2025	

02.02 Descripció de les instal·lacions existents

Electricitat

Endesa disposa de xarxa de BT per la vorera nord (Carrer Canal de la Infanta) i carrer de la Raseta, accedint dintre de l'àmbit pel carrer del Canal de la Infanta, fins a la caseta del parc. I de xarxa de MT per la vorera nord fins arribar al centre e transformació del al carrer del Canal de la Infanta (CT22492) i pel carrer de Pi i Margall.

Aigua Potable

Aigües de Barcelona no disposa de xarxa a l'àmbit del projecte.

Aqualia disposa de xarxa pel carrer del Canal de la Infanta.

Gas

Nedgia no té canalització a l'àmbit del projecte.

Enagas no té canalització a l'àmbit del projecte.

Telecomunicacions

DIGI no té afectació a l'àmbit del projecte.

Vodafone no té afectació a l'àmbit del projecte, encara que disposa de xarxa pel carrer del Canal de la Infanta.

Orange no té afectació a l'àmbit del projecte, encara que disposa de xarxa pel carrer del Canal de la Infanta.

Telefònica SA no té afectació a l'àmbit del projecte, encara que disposa de xarxa pel carrer del Canal de la Infanta.

Jazztel no té afectació a l'àmbit del projecte.

Masmovil no té afectació a l'àmbit del projecte.

Sanejament

AMB té xarxa que discorre per dintre de l'àmbit del projecte.

Enllumenat Públic

Ajuntament de Molins de Rei disposa de xarxa a tot l'àmbit de la plaça, amb diverses línies, centralitzades a la caseta de subministrament de serveis de la mateixa.

Altres

TMB no té afectació a l'àmbit del projecte.

02.03 Sol·licituds enviades

En l'apartat SERVEIS EXISTENTS. SOL·LICITUDS ENVIADES que es troba al final d'aquest Annex s'adjunten les cartes i correus electrònics de petició de serveis que s'han enviat a les companyies.

No es poden adjuntar les sol·licituds realitzades a través de la plataforma eWise-Acefat, ja que s'han tramitat a través del portal web.

02.04 Informació rebuda

En l'apartat SERVEIS EXISTENTS. INFORMACIÓ REBUDA que es troba al final d'aquest Annex s'adjunta la informació aportada per les diverses companyies i l'ajuntament de Badalona

03 SERVEIS AFECTATS I DE NOVA IMPLANTACIÓ

Es descriuen les instal·lacions de serveis que amb l'execució del present projecte es preveuen modificar, desplaçar, o suprimir, i les xarxes de nova implantació.

03.01 Taules resum

Serveis Afectats i de Nova Implantació Municipals

Servei Afectat o Nova Implantació	Proposta de Solució
Enllumenat Públic	Recollida en la memòria del present projecte
Aigua Potable	Recollida en la memòria del present projecte
Electricitat	Recollida en la memòria del present projecte

03.02 Descripció de les afectacions o ampliacions de les xarxes de serveis

Xarxa d'Enllumenat Públic

El projecte preveu una modificació de l'existent d'Enllumenat Públic, les característiques es defineixen a l'Annex d'Enllumenat Exterior i als plànols de projecte.

Xarxa d'aigua

Es preveu donar nou subministrament per un consum de 3,96m³/h, pel nou equipament de la Guingueta.

Xarxa elèctrica

Es té previst una ampliació de la potència contractada de fins a 43,648kW.

03.03 Sol·licituds enviades

En l'apartat SERVEIS AFECTATS. SOL·LICITUDS ENVIADES que es troba al final d'aquest Annex s'adjunten les sol·licituds de variants de xarxa enviades a les companyies:

03.04 Informació rebuda

En l'apartat SERVEIS AFECTATS. INFORMACIÓ REBUDA que es troba al final d'aquest Annex s'adjunten els estudis de variants de xarxa aportats per les companyies.

04 NOUS SUBMINISTRAMENTS

04.01 Taula resum

Companyies	Nou Subministrament	Import pagament CIA (PEM)
EDistribución	Ampliació de potència fins 43,648kW 3x230/400V	525€
Aqualia	Nou subministrament de fins a 4m ³ /h	3700€

05 PRESCRIPCIONS REGLAMENTARIES

Totes les instal·lacions de serveis afectats públics hauran de complir:

- Llei de Prevenció de Riscos Laborals (LPRL), (Llei 31/1995, de 8 de novembre de 1995, BOE 10.11.1995).
- Reial Decret 614/2001, de 8 de juny, sobre disposicions mínimes per a la protecció de la salut i seguretat dels treballadors enfront del risc elèctric (BOE 21.6.01).
- Reial Decret 1627/1997 de 24 d'octubre de 1.997, sobre Disposicions mínimes de seguretat i salut en les obres.
- Reial Decret 485/1997 de 14 d'abril de 1997, sobre Disposicions mínimes en matèria de senyalització de seguretat i salut en el treball.
- Reial Decret 1215/1997 de 18 de juliol de 1997, sobre Disposicions mínimes de seguretat i salut per la utilització dels treballadors dels equips de treball.
- Reial Decret 773/1997 de 30 de maig de 1997, sobre Disposicions mínimes de seguretat i salut relatives a la utilització dels treballadors d'equips de protecció individual.
- Normes UNE
- Normatives pròpies de cada empresa concessionària o receptora

El Contractista està obligat al compliment de totes les instruccions, plecs o normes de qualsevol índole promulgades per l'Administració de l'Estat, Autonòmica, Ajuntaments i d'altres organismes competents, que tinguin aplicació a les feines que s'han de fer, tant si són esmentats com si no ho són en la relació anterior, quedant a decisió del Director d'obra resoldre qualsevol discrepància que hi pugui haver.

També hauran de complir les següents normatives i disposicions:

05.01 Electricitat BT i MT

Reglamentació en referència a les instal·lacions d'electricitat

- Reial Decret 1955/2000 d'1 de desembre, sobre regulació de l'activitat de transport i distribució d'energia elèctrica. (BOE núm. 310 de 27.12.00).
- Real Decreto 222/2008, de 15 de febrero, por el que se establece el régimen retributivo de la actividad de distribución de energía eléctrica.
- Real Decreto 1048/2013, de 27 de diciembre, por el que se establece la metodología para el cálculo de la retribución de la actividad de distribución de energía eléctrica.
- Reglament sobre Condicions i Garanties de Seguretat en Centrals, Subestacions i Centres de Transformació (RD 3275/82, de 12 de novembre, BOE núm. 288 d'1.12.82).
- Instruccions Tècniques Complementàries del RAT (ITC MIE- RAT), establertes per OM de 06.07.84, BOE núm. 183 d'1.08.84, i OM de 18.10.84, BOE núm. 256 de 25.10.84.
- Reglament de Línies Elèctriques Aèries d'Alta Tensió (RLAT) (Decret 3151/68 de 28 de novembre, BOE 27.12.69 i rectificacions en BOE 8.3.69).
- Reglament Electrotècnic per a Baixa Tensió i Instruccions Tècniques Complementàries (ITCBT). (Reial Decret 842/2002 de 2 d'agost, BOE núm. 224 de 18 de Setembre de 2002).
- Instruccions Tècniques Complementàries al Reglament Electrotècnic per Baixa Tensió (ITC-BT).
- Proteccions a instal·lar entre les xarxes dels diferents subministraments públics que discorren pel

subsòl (Decret 120/92 de 28 d'abril, DOGC 1606 de 12.6.92).

- Modificacions parcials al Decret 120/92 de 28 d'abril (Decret 196/92 de 4 d'agost, DOGC 1649 de 25.9.92).
- Procediments de control de l'aplicació del Decret 120/1992 de 28 d'abril, modificat parcialment pel Decret 196/1992, de 4 d'agost (Ordre de 5 de juliol de 1993, DOGC 1782 de 11.8.93).
- Llei 6/2001 de 8 de maig. Avaluació de l'impacte ambiental.
- Decret 114/1988 de la Generalitat de Catalunya sobre avaluació de l'impacte ambiental.
- Llei 54/97 de 27.11.97 del sector elèctric (BOE 285 de 28.11.97)
- Decret 351/87 de 23 novembre (DOGC 932 de 28.12.97) pel qual es determinen els procediments administratius aplicables a les instal·lacions elèctriques.
- Ordre TIC/341/2003 de 22 de juliol (DOGC 3937 de 31.07.03) pel qual s'aprova el procediment de control aplicable a les obres que afecten a la xarxa de distribució elèctrica subterrània.
- Resolució TRI/301/2006, de 3 de febrer, per la qual s'estableixen els requisits de senyalització i protecció de les xarxes soterrades de distribució elèctrica de mitjana i alta tensió, a l'àmbit territorial de Catalunya.
- Resolució ECF/4548/2006, de 29 de desembre, per la qual s'aproven a Fecsa Endesa les Normes tècniques particulars relatives a les instal·lacions de xarxa i a les instal·lacions d'enllaç (exp. EE-104/01).
- Altres reglamentacions o disposicions administratives nacionals, autonòmiques o locals vigents.
- Ordenación del Sistema Eléctrico Nacional y desarrollos posteriores. Aprobado por Ley 40/1994, B.O.E. 31-12-94.
- Orden de 13-03-2002 de la Consejería de Industria y Trabajo por la que se establece el contenido mínimo en proyectos de industrias y de instalaciones industriales.
- Normativa General en referència a les instal·lacions d'electricitat
- Normes UNE d'obligat compliment segons es desprèn dels Reglaments, en les seves corresponents actualitzacions efectuades pel Ministerio de Industria, Turismo y Comercio.
- Normes UNE que sense ser d'obligat compliment, defineixen característiques dels elements integrants de les instal·lacions.
- Normes europees (EN).
- Normes internacionals (CEI).
- Guia Vademècum per Instal·lacions d'Enllaç en Baixa Tensió (3ª Edició – Febrer 2014).
- Condicions Tècniques i de Seguretat de FECSA ENDESA; NTP Normes Tècniques Particulars (Octubre 2006).
- Recomanacions bàsiques de FECSA ENDESA (veure ANNEX I).
- Estàndards d'Enginyeria del Grup ENDESA (GE).
- Procediments Mediambientals de FECSA ENDESA.
- Altres normes o disposicions vigents que puguin ser d'obligat compliment.
- Per a aquelles característiques específiques no definides en aquestes NTP, se seguiran els criteris de la normativa anterior, segons la prioritat indicada.
- Normes Tecnològiques de l'Edificació NTE en referència a instal·lacions elèctriques.
- Recomanacions de les entitats d'inspecció i control EIC.
- S'ha de seguir el Decret 120/1992 de 28 d'abril, modificat parcialment pel Decret 196/1992, així com la Ordre de 5 de juliol de 1993 (DOGC 1782 de 11.8.93).

05.02 Aigua

Reglamentació en referència a les instal·lacions d'aigua

- Plec de Prescripcions Tècniques Generals per a canonades d'abastament d'aigua potable. Ordre de 28 de juliol de 1.974.
- Especificacions Generals Tècniques d'Aigües de Barcelona.
- Ordre del Ministeri d'Indústria 9.12.75, "Normes Bàsiques per a Instal·lacions Interiors de Subministrament d'Aigua 13.1.76. Correcció d'errors 12.2.76.
- Reial Decret 1244/1979 del Ministeri d'Indústria i Energia 4.4.79, "Reglament d'aparells a pressió i Normes Tècniques del Reglament de Recipients a Pressió".
- Plec de Prescripcions Tècniques Generals per a canonades d'abastament d'aigua potable. Ordre de 28 de juliol de 1.974.
- Normativa General en referència a les instal·lacions d'aigua
 - Norma bàsica per a les Instal·lacions interiors d'aigua, del Ministeri d'Indústria i Energia.
 - Normes Tecnològiques de l'Edificació NTE en referència al clavegueram NTE-ISA i a la depuració i abocament NTE-ISD.

05.03 Telefonia

Reglamentació en referència a les instal·lacions de telefonia

- Especificacions Generals Tècniques de Telefònica.

05.04 Gas

Reglamentació en referència a les instal·lacions de gas

- Especificacions Generals Tècniques de Gas Natural.

06 SERVEIS EXISTENTS. SOL·LICITUDS ENVIADES

Rubio Sanchez, Boris

De: Departament d'Instal·lacions de l'AMB
Enviado el: jueves, 21 de marzo de 2024 13:04
Para: 'ymm@molinsderei.cat'; 'agl@molinsderei.cat'; 'jba@molinsderei.cat'
Asunto: Petició Serveis Existents. Projecte Parc Pont de la Cadena al T.M. de Molins de Rei
Datos adjuntos: Plànol d'Àmbit. Petició SE. Parc Pont de la Cadena.pdf

Benvolgut/da,

Des de la Direcció de Serveis de l'Espai Públic de l'AMB s'està treballant en la redacció del **"Projecte Parc Pont de la Cadena al T.M. de Molins de Rei"**

A efectes d'obtenir informació referent a totes les instal·lacions de serveis existents a la zona afectada per aquest projecte, segons la informació de què disposem, hem demanat l'oportuna documentació a les següents empreses:

AMB (Sanejament), AQUALIA, E-DISTRIBUCIÓN, NEDGIA (GAS NATURAL), TELEFÓNICA, VODAFONE-ONO, E-DISTRIBUCIÓN, ORANGE-JAZZTEL, TELEFONICA, ENAGAS, EXOLUM (CHL), ATL, CANAL DE LA INFANTA, EDISON MOLINS DE REI, COLT, DIGI, ENAGAS, ORANGE, VODAFONE.

Agraïrem ens faci arribar documentació referent al clavegueram, la xarxa d'enllumenat (ubicació del/s quadre/s de comandament susceptible/s de connectar el nou enllumenat, etc.) i xarxa de reg (escomeses d'aigua existents o possibles punts de connexió d'aigua no potable per reg), contenidors soterrats, punts de càrrega de vehicles elèctrics o qualsevol altre instal·lació de serveis (pous, mines d'aigua, etc.) existent a la zona, així com altres companyies subministradores addicionals i/o a dalt no contemplades.

A tal efecte, adjunt li faig arribar un plànol de la zona d'actuació, agraint que aquesta documentació ens sigui lliurada, si és possible, en format digital (preferentment DWG, o PDF).

Per qualsevol dubte o aclariment no dubtin en posar-se en contacte amb nosaltres.

Aprofito l'ocasió per saludar-lo/a atentament.

Secció d'Instal·lacions i Serveis Urbans.

Servei d'Innovació, Tecnologia i Sostenibilitat, D.S. de l'Espai Públic



C/ 62, núm. 16-18 - Zona Franca - 08040 Barcelona
Tel. (+34) 93 506 93 37

Rubio Sanchez, Boris

De: Departament d'Instal·lacions de l'AMB
Enviado el: miércoles, 10 de abril de 2024 13:14
Para: 'mroviraf@fcc.es'
Asunto: Petició Serveis Existents. Projecte Parc Pont de la Cadena al T.M. de Molins de Rei
Datos adjuntos: Plànol d'Àmbit. Petició SE. Parc Pont de la Cadena.pdf

Benvolgut/da,

Des de la Direcció de Serveis de l'Espai Públic de l'AMB s'està treballant en la redacció del **"Projecte Parc Pont de la Cadena al T.M. de Molins de Rei"**

A efectes d'obtenir informació referent a totes les instal·lacions de serveis existents a la zona afectada pel projecte, adjunt em plau fer-vos arribar un plànol de l'àmbit d'actuació, a fi efecte de què ens remetin la informació referent a les seves instal·lacions.

Agraïrem que aquesta documentació ens sigui lliurada preferentment en format DWG, o PDF.

Per qualsevol dubte o aclariment no dubtin en posar-se en contacte amb nosaltres.

Aprofito l'ocasió per saludar-lo/a atentament.

Secció d'Instal·lacions i Serveis Urbans.

Servei d'Innovació, Tecnologia i Sostenibilitat, D.S. de l'Espai Públic



C/ 62, núm. 16-18 - Zona Franca - 08040 Barcelona
Tel. (+34) 93 506 93 37

Rubio Sanchez, Boris

De: Departament d'Instal·lacions de l'AMB
Enviado el: miércoles, 24 de abril de 2024 9:32
Para: 'ymm@molinsderei.cat'; 'agl@molinsderei.cat'; 'jba@molinsderei.cat'
Asunto: RE: Petició Serveis Existents. Projecte Parc Pont de la Cadena al T.M. de Molins de Rei
Datos adjuntos: Plànol d'Àmbit. Petició SE. Parc Pont de la Cadena.pdf

Bon dia,
Referent a la petició de serveis existents del projecte de l'assumpte, encara no hem rebut la informació dels serveis municipals sol·licitada.
Prego ens la feu arribar en la major brevetat per poder entregar-li a l'equip redactor del projecte.
Atentament.

De: Departament d'Instal·lacions de l'AMB
Enviado el: jueves, 21 de marzo de 2024 13:04
Para: 'ymm@molinsderei.cat' <ymm@molinsderei.cat>; 'agl@molinsderei.cat' <agl@molinsderei.cat>; 'jba@molinsderei.cat' <jba@molinsderei.cat>
Asunto: Petició Serveis Existents. Projecte Parc Pont de la Cadena al T.M. de Molins de Rei
Benvolgut/da,
Des de la Direcció de Serveis de l'Espai Públic de l'AMB s'està treballant en la redacció del "**Projecte Parc Pont de la Cadena al T.M. de Molins de Rei**"
A efectes d'obtenir informació referent a totes les instal·lacions de serveis existents a la zona afectada per aquest projecte, segons la informació de què disposem, hem demanat l'oportuna documentació a les següents empreses:
AMB (Sanejament), AQUALIA, E-DISTRIBUCIÓN, NEDGIA (GAS NATURAL), TELEFÓNICA, VODAFONE-ONO, E-DISTRIBUCIÓN, ORANGE-JAZZTEL, TELEFONICA, ENAGAS, EXOLUM (CHL), ATL, CANAL DE LA INFANTA, EDISON MOLINS DE REI, COLT, DIGI, ENAGAS, ORANGE, VODAFONE.
Agraïrem ens faci arribar documentació referent al clavegueram, la xarxa d'enllumenat (ubicació del/s quadre/s de comandament susceptible/s de connectar el nou enllumenat, etc.) i xarxa de reg (escameses d'aigua existents o possibles punts de connexió d'aigua no potable per reg), contenidors soterrats, punts de càrrega de vehicles elèctrics o qualsevol altre instal·lació de serveis (pous, mines d'aigua, etc.) existent a la zona, així com altres companyies subministradores addicionals i/o a dalt no contemplades.
A tal efecte, adjunt li faig arribar un plànol de la zona d'actuació, agraint que aquesta documentació ens sigui lliurada, si és possible, en format digital (preferentment DWG, o PDF).
Per qualsevol dubte o aclariment no dubtin en posar-se en contacte amb nosaltres.
Aprofito l'ocasió per saludar-lo/a atentament.
Secció d'Instal·lacions i Serveis Urbans.
Servei d'Innovació, Tecnologia i Sostenibilitat, D.S. de l'Espai Públic



C/ 62, núm. 16-18 - Zona Franca - 08040 Barcelona
Tel. (+34) 93 506 93 37

Rubio Sanchez, Boris

De: Departament d'Instal·lacions de l'AMB
Enviado el: miércoles, 24 de abril de 2024 9:30
Para: Departament d'Instal·lacions de l'AMB
Asunto: RE: Petició Serveis Existents. Projecte Parc Pont de la Cadena al T.M. de Molins de Rei
Datos adjuntos: Plànol d'Àmbit. Petició SE. Parc Pont de la Cadena.pdf

Bon dia,
Referent a la petició de serveis existents del projecte de l'assumpte, encara no hem rebut la informació dels serveis sol·licitats.
Prego ens la feu arribar en la major brevetat per poder entregar-li a l'equip redactor del projecte.
Atentament.

De: Departament d'Instal·lacions de l'AMB
Enviado el: jueves, 21 de marzo de 2024 13:05
Asunto: Petició Serveis Existents. Projecte Parc Pont de la Cadena al T.M. de Molins de Rei
Benvolgut/da,
Des de la Direcció de Serveis de l'Espai Públic de l'AMB s'està treballant en la redacció del "**Projecte Parc Pont de la Cadena al T.M. de Molins de Rei**"
A efectes d'obtenir informació referent a totes les instal·lacions de serveis existents a la zona afectada pel projecte, adjunt em plau fer-vos arribar un plànol de l'àmbit d'actuació, a fi efecte de què ens remetin la informació referent a les seves instal·lacions.
Agraïrem que aquesta documentació ens sigui lliurada preferentment en format DWG, o PDF.
Per qualsevol dubte o aclariment no dubtin en posar-se en contacte amb nosaltres.
Aprofito l'ocasió per saludar-lo/a atentament.
Secció d'Instal·lacions i Serveis Urbans.
Servei d'Innovació, Tecnologia i Sostenibilitat, D.S. de l'Espai Públic



C/ 62, núm. 16-18 - Zona Franca - 08040 Barcelona
Tel. (+34) 93 506 93 37

Rubio Sanchez, Boris

De: Departament d'Instal·lacions de l'AMB
Enviado el: miércoles, 2 de abril de 2025 11:48
Para: victor.romera@edison.es
Asunto: Petició Serveis Existents. Projecte Parc Pont de la Cadena al T.M. de Molins de Rei
Datos adjuntos: Plànol d'Àmbit. Petició SE. Parc Pont de la Cadena.pdf

Benvolgut/da,

Des de la Direcció de Serveis de l'Espai Públic de l'AMB s'està treballant en la redacció del **"Projecte Parc Pont de la Cadena al T.M. de Molins de Rei"**

A efectes d'obtenir informació referent a totes les instal·lacions de serveis existents a la zona afectada pel projecte, adjunt em plau fer-vos arribar un plànol de l'àmbit d'actuació, a fi efecte de què ens remetin la informació referent a les seves instal·lacions.

Agraïrem que aquesta documentació ens sigui lliurada preferentment en format DWG, o PDF.

Referent a la petició de serveis existents del projecte , encara no hem rebut la informació dels serveis sol·licitats.

Prego ens la feu arribar en la major brevetat per poder entregar-li a l'equip redactor del projecte.

Atentament.

Secció d'Instal·lacions i Serveis Urbans.

Servei d'Innovació, Tecnologia i Sostenibilitat, D.S. de l'Espai Públic



C/ 62, núm. 16-18 - Zona Franca - 08040 Barcelona
Tel. (+34) 93 506 93 37

Rubio Sanchez, Boris

De: Departament d'Instal·lacions de l'AMB
Enviado el: miércoles, 2 de abril de 2025 11:40
Para: ymm@molinsderei.cat; agl@molinsderei.cat; jba@molinsderei.cat
Asunto: Petició Serveis Existents. Projecte Parc Pont de la Cadena al T.M. de Molins de Rei
Datos adjuntos: Plànol d'Àmbit. Petició SE. Parc Pont de la Cadena.pdf

Bon dia,

Referent a la petició de serveis existents del projecte de l'assumpte, encara no hem rebut la informació dels serveis municipals sol·licitada.

Prego ens la feu arribar en la major brevetat per poder entregar-li a l'equip redactor del projecte.

Atentament.

Secció d'Instal·lacions i Serveis Urbans.

Servei d'Innovació, Tecnologia i Sostenibilitat, D.S. de l'Espai Públic



C/ 62, núm. 16-18 - Zona Franca - 08040 Barcelona
Tel. (+34) 93 506 93 37

Rubio Sanchez, Boris

De: Rovira Foraste, Marta <MRoviraF@fcc.es>
Enviado el: miércoles, 10 de abril de 2024 13:23
Para: Departament d'Instal·lacions de l'AMB
CC: Martí De Villasante, Francisco Javier
Asunto: RE: Petició Serveis Existents. Projecte Parc Pont de la Cadena al T.M. de Molins de Rei
Datos adjuntos: Plànol d'Àmbit. Petició SE. Parc Pont de la Cadena.pdf; Plànol Àmbit. Avinguda Barcelona. Petició SE.pdf; Plànol d'Àmbit. Petició SE. Urbanització carrer Amadeu Vives.pdf

[CORREU EXTERN] Compte! Aquest correu prové de fora de l'organització. Si, tot i així, sembla que prové de l'AMB, podria tractar-se d'un intent de suplantació. Assegureu-vos que coneixeu el remitent i valoreu si el contingut no us resulta sospitosos abans de clicar cap enllaç o obrir cap arxiu adjunt.

Bon dia,

Preguem que la sol·licitud d'informació en referència a serveis existents a Molins de Rei sigui enviada a franciscojavier.marti@fcc.es (en copia)

Gràcies.

De: Departament d'Instal·lacions de l'AMB <instal@amb.cat>

Enviado el: miércoles, 10 de abril de 2024 13:14

Para: Rovira Foraste, Marta <MRoviraF@fcc.es>

Asunto: Petició Serveis Existents. Projecte Parc Pont de la Cadena al T.M. de Molins de Rei

FCC information security awareness: This is an incoming mail from an EXTERNAL SENDER. Please, be careful and verify the sender before opening attachments or links.

Benvolgut/da,

Des de la Direcció de Serveis de l'Espai Públic de l'AMB s'està treballant en la redacció del "Projecte Parc Pont de la Cadena al T.M. de Molins de Rei"

A efectes d'obtenir informació referent a totes les instal·lacions de serveis existents a la zona afectada pel projecte, adjunt em plau fer-vos arribar un plànol de l'àmbit d'actuació, a fi efecte de què ens remetin la informació referent a les seves instal·lacions.

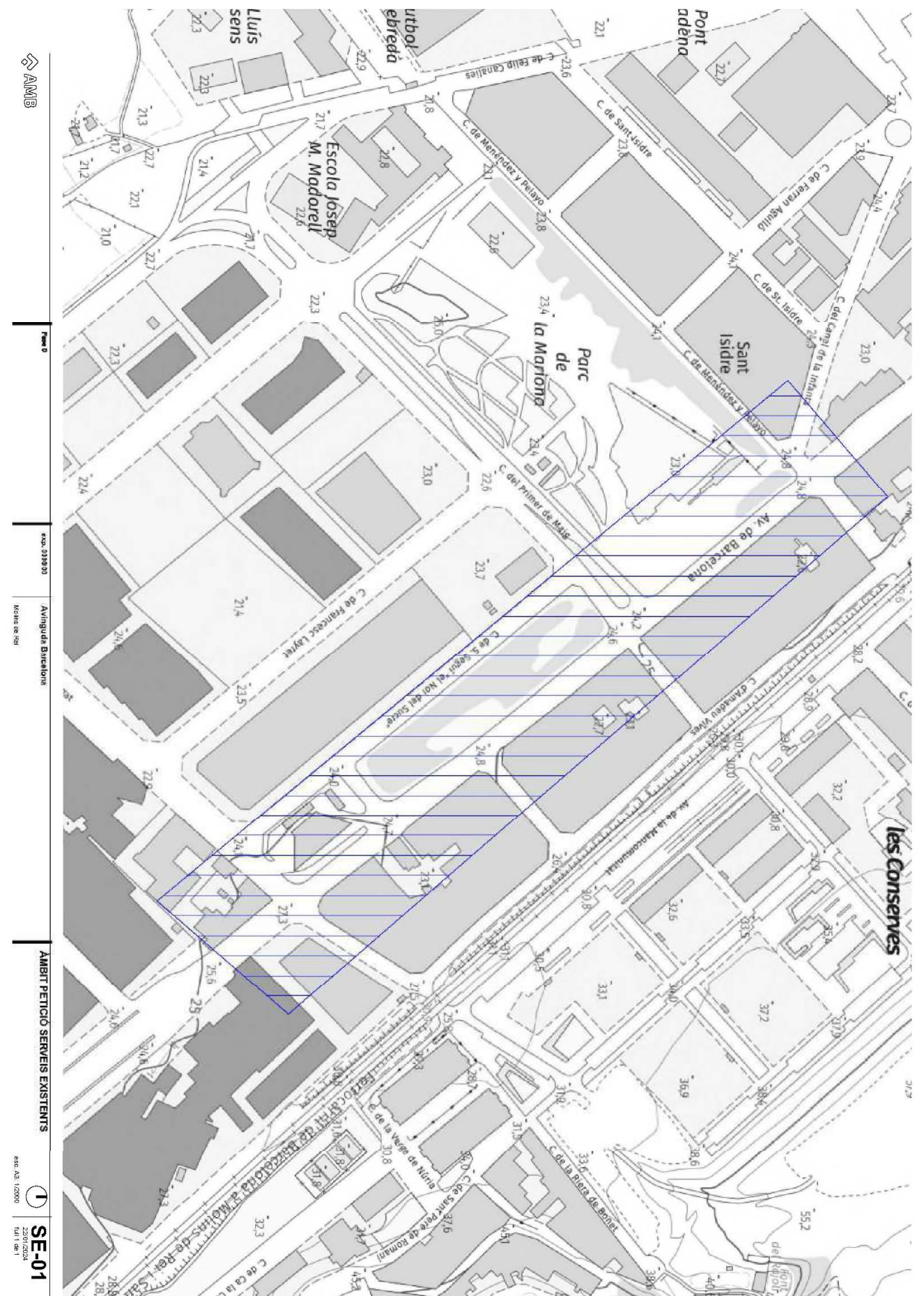
Agraïrem que aquesta documentació ens sigui lliurada preferentment en format DWG, o PDF.

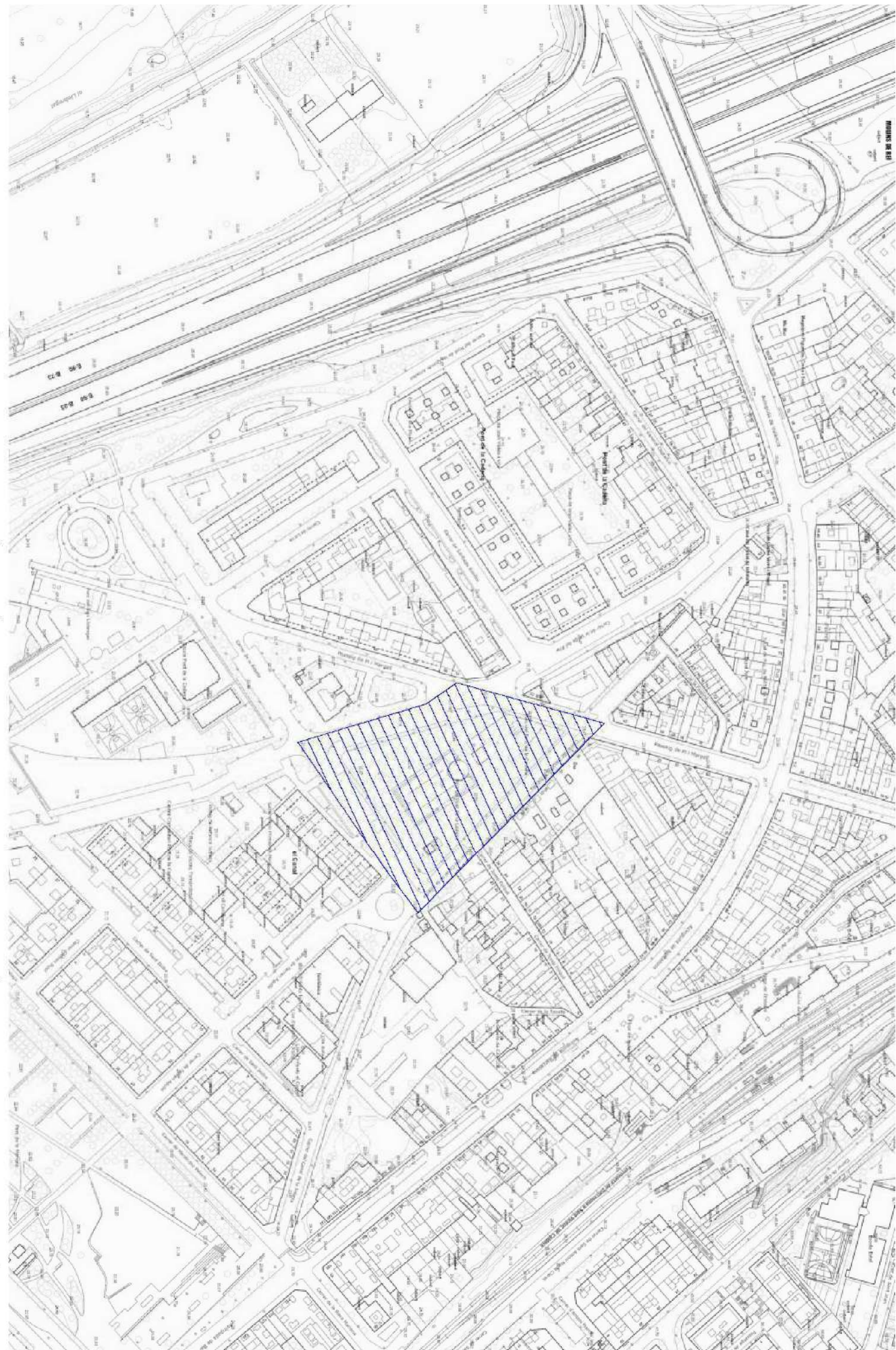
Per qualsevol dubte o aclariment no dubtin en posar-se en contacte amb nosaltres.

Aprofito l'ocasió per saludar-lo/a atentament.

Secció d'Instal·lacions i Serveis Urbans.

Servei d'Innovació, Tecnologia i Sostenibilitat, D.S. de l'Espai Públic





Rubio Sanchez, Boris

De: Encinas Portillo, Miguel Angel <miguelangel.encinas@fcc.es>
Enviado el: jueves, 11 de abril de 2024 8:22
Para: Departament d'Instal·lacions de l'AMB
CC: Marti De Villasante, Francisco Javier
Asunto: RE: Petició Serveis Existents. Projecte Parc Pont de la Cadena al T.M. de Molins de Rei
Datos adjuntos: Doc1.pdf

[CORREU EXTERN] Compte! Aquest correu prové de fora de l'organització. Si, tot i així, sembla que prové de l'AMB, podria tractar-se d'un intent de suplantació. Assegureu-vos que coneixeu el remitent i valoreu si el contingut no us resulta sospitos abans de clicar cap enllaç o obrir cap arxiu adjunt.

Bon dia.

Adjunto document amb els plànols de la xarxa d'aigua de la zona afectada.

Qualsevol dubte o aclariment, estic a la vostra disposició.

Att.

Miguel Ángel Encinas Portillo
Cap de Xarxes Serveis Barcelona Sud
aquatia

FCC Aquatia S.A.
c/ Conca de Tromp 14
08759 Vallirana
Tel. +34 970 529 007
miguelangel.encinas@fcc.es
www.aquatia.com

Aviso de confidencialidad

Este correo y la información contenida o adjunta al mismo es privada y confidencial y va dirigida exclusivamente a sus destinatario. GRUPO FCC informa a quien pueda haber recibido este correo por error que contiene información confidencial cuyo uso, copia, reproducción o distribución está expresamente prohibida. Si no es usted el destinatario del mismo y recibe este correo por error, le rogamos lo ponga en conocimiento del emisor y proceda a su eliminación sin copiarlo, imprimirlo o utilizarlo de ningún modo. Este mensaje ha sido analizado con el sistema antivirus de FCC. No obstante, no se garantiza que pueda contener un virus de nueva aparición. Antes de imprimir este correo piense si es realmente necesario.

De: Marti De Villasante, Francisco Javier <franciscojavier.marti@fcc.es>
Enviado el: miércoles, 10 de abril de 2024 17:24
Para: Encinas Portillo, Miguel Angel <miguelangel.encinas@fcc.es>
Asunto: RV: Petició Serveis Existents. Projecte Parc Pont de la Cadena al T.M. de Molins de Rei

Hola Miguel

Podemos darles respuesta a AMB?

Gracias

Saludos

javi

De: Rovira Foraste, Marta <MRoviraF@fcc.es>
Enviado el: miércoles, 10 de abril de 2024 13:23
Para: Departament d'Instal·lacions de l'AMB <instal@amb.cat>
CC: Marti De Villasante, Francisco Javier <franciscojavier.marti@fcc.es>
Asunto: RE: Petició Serveis Existents. Projecte Parc Pont de la Cadena al T.M. de Molins de Rei

Bon dia,

Preguem que la sol·licitud d'informació en referència a serveis existents a Molins de Rei sigui enviada a franciscojavier.marti@fcc.es (en copia)

Gràcies.

De: Departament d'Instal·lacions de l'AMB <instal@amb.cat>
Enviado el: miércoles, 10 de abril de 2024 13:14
Para: Rovira Foraste, Marta <MRoviraF@fcc.es>
Asunto: Petició Serveis Existents. Projecte Parc Pont de la Cadena al T.M. de Molins de Rei

FCC information security awareness: This is an incoming mail from an EXTERNAL SENDER. Please, be careful and verify the sender before opening attachments or links.

Benvolgut/da,

Des de la Direcció de Serveis de l'Espai Públic de l'AMB s'està treballant en la redacció del **"Projecte Parc Pont de la Cadena al T.M. de Molins de Rei"**

A efectes d'obtenir informació referent a totes les instal·lacions de serveis existents a la zona afectada pel projecte, adjunt em plau fer-vos arribar un plànol de l'àmbit d'actuació, a fi efecte de què ens remetin la informació referent a les seves instal·lacions.

Agraïrem que aquesta documentació ens sigui lliurada preferentment en format DWG, o PDF.

Per qualsevol dubte o aclariment no dubtin en posar-se en contacte amb nosaltres.

Aprofito l'ocasió per saludar-lo/a atentament.

Secció d'Instal·lacions i Serveis Urbans.

Servei d'Innovació, Tecnologia i Sostenibilitat, D.S. de l'Espai Públic



C/ 62, núm. 16-18 - Zona Franca - 08040 Barcelona
Tel. (+34) 93 506 93 37

La informació inclosa en aquest correu electrònic és CONFIDENCIAL, i és per a ús exclusiu del destinatari. Si vostè llegeix aquest missatge i no n'és el destinatari, li informem que està totalment prohibida la divulgació, distribució o reproducció d'aquesta comunicació, i li demanem que ens ho notifiqui i ens retorni aquest missatge, i a més que l'esborri. Gràcies.

Abans d'imprimir aquest e-mail pensi en el medi ambient.

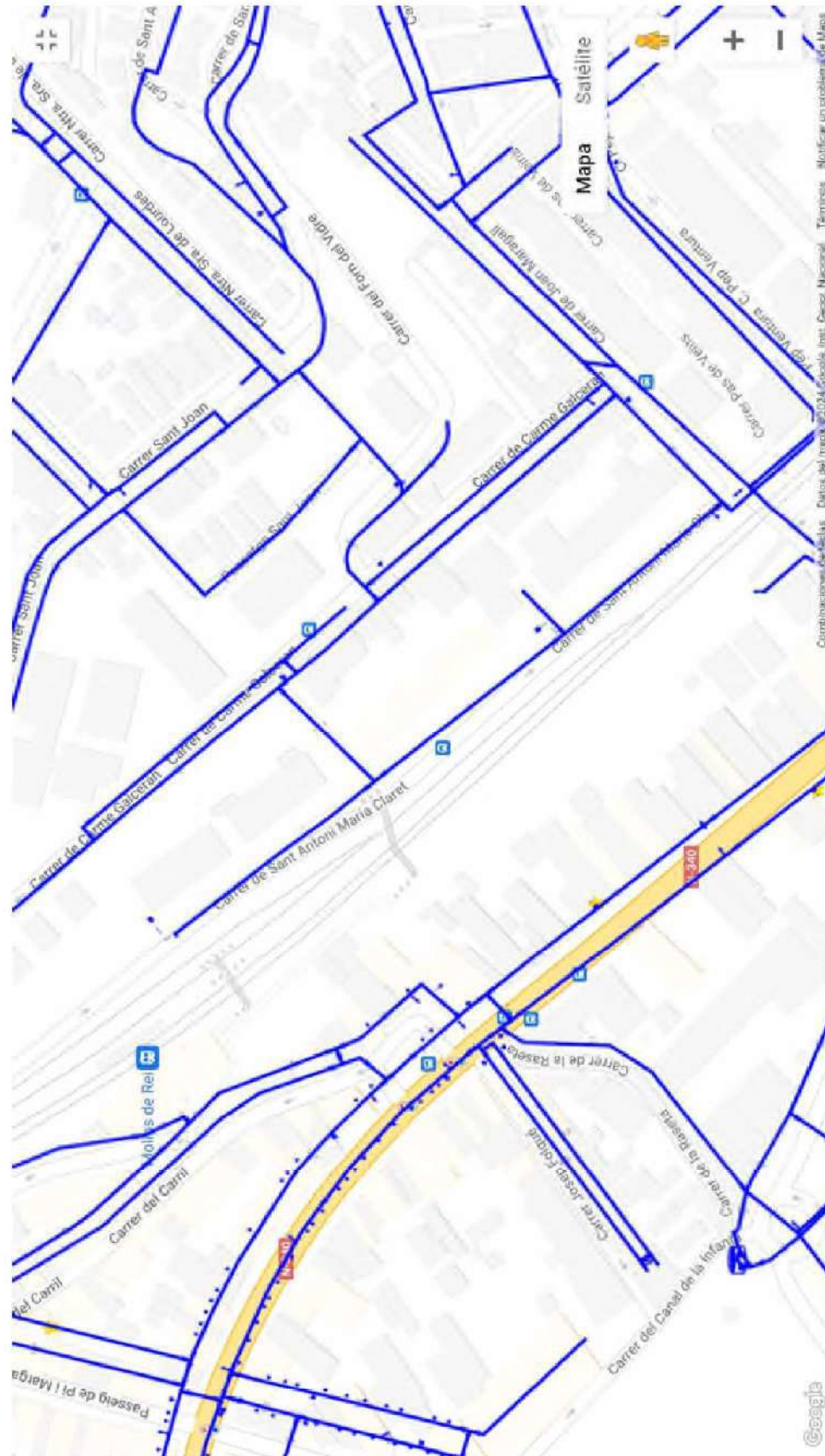
La información incluida en este correo electrónico es CONFIDENCIAL, siendo para uso exclusivo del destinatario. Si Vd. lee este mensaje y no es el destinatario, le informamos de que está totalmente prohibida la divulgación, distribución o reproducción de este comunicado y le agradeceríamos lo notificara y lo devolviera a la dirección arriba indicada, borrando el mensaje original. Gracias.

Antes de imprimir este e-mail piense en el medio ambiente.

This email and the information within are CONFIDENTIAL and it is intended exclusively for the addressee. If this message has been received in error, you are not entitled to use, disclose, distribute copy or rely on this email in any way. Please notify us immediately by email and delete it from your system.

Please consider the environment before printing this email.





			ARQUETA 2C 70X70 (C-V-VT)
			ARQUETA 5C 100X100 (H-Y-YT)
			ARQUETA 3C 140X70 (B-W-WT)
			CÁMARA DE RED TRONCAL TIPO LOCALRET
			REGISTRO TELEFÓNICA
			CANALIZACIÓN (ZANJA)
			CANALIZACIÓN (ZANJA) EN PROCESO
			CANALIZACIÓN INTERIOR ALCANTARILLADO (BCASA)
			CANALIZACIÓN INTERIOR ALCANTARILLADO (BCASA) EN PROCESO
			CANALIZACIÓN INTERIOR METRO (TMB)
			CANALIZACIÓN INTERIOR METRO (TMB) EN PROCESO
			TENDIDO POSTE
			TENDIDO POSTE EN PROCESO
			CANALIZACIÓN FACHADA/INTERIOR RENFE
			CANALIZACIÓN FACHADA/INTERIOR RENFE EN PROCESO
			CANALIZACIÓN INTERIOR GALERÍAS/PARKING (TELEFONICA, RENFE, FGC, AYUNTAMIENTO...)
			CANALIZACIÓN INTERIOR GALERÍAS/PARKING (TELEFONICA, RENFE, FGC, AYUNTAMIENTO...) EN PROCESO

Rubio Sanchez, Boris

De: Servicios Afectados COLT Telecom Barcelona
<ServiciosAfectadosCOLTTelecomBarcelona@colt.net>
Enviado el: miércoles, 17 de abril de 2024 11:26
Para: Departament d'Instal·lacions de l'AMB
(240321S026) RV: Petició Serveis Existents. Projecte Parc Pont de la Cadena al T.M. de Molins de Rei
Asunto: Plànol d'Àmbit. Petició SE. Parc Pont de la Cadena.pdf; Parc Pont de la Cadena.pdf; Leyenda servicios exitentes V1.pdf
Datos adjuntos:

[CORREU EXTERN] Compte! Aquest correu prové de fora de l'organització. Si, tot i així, sembla que prové de l'AMB, podria tractar-se d'un intent de suplantació. Assegureu-vos que coneixeu el remitent i valoreu si el contingut no us resulta sospitos abans de clicar cap enllaç o obrir cap arxiu adjunt.

Muy Sres. Míos:

Me es grato remitirles la información que nos ha sido solicitada por su compañía, indicándoles que **si** poseemos en la actualidad instalaciones de nuestra propiedad, tal y como se describe en los planos que adjuntamos a la presente carta.

Asimismo les comunicamos que, debido a que nuestras instalaciones y su entorno geográfico son sometidos a constantes modificaciones, se trata de una información aproximada, debiendo tenerse en cuenta que los datos, planos y acotaciones son meramente orientativos. Por dicho motivo, en el supuesto de que nuestros servicios pudieran verse dañados, su compañía no podrá eximirse de responsabilidad basándose en que la información reflejada es defectuosa.

Por todo ello, su compañía deberá de tomar las precauciones y medios necesarios, para garantizar la integridad y accesibilidad de nuestras canalizaciones y registros. En particular, recomendamos que al realizar trabajos próximos a dichas canalizaciones, procedan a realizar previamente catas manuales para localizar exactamente nuestros servicios.

En el caso de producirse una avería en nuestras instalaciones, les rogamos que urgentemente nos lo comuniquen llamando al nº de teléfono 901.88.99.88, siendo su compañía responsable en cualquier caso, de los daños materiales o personales, causados en nuestras instalaciones, así como de los que se puedan derivar a terceros. Quedamos a su disposición para estudiar conjuntamente, las eventuales afectaciones que puedan producir en nuestras instalaciones, así como las soluciones técnico- económicas que las resuelvan.

En la actualidad COLT no tiene previsto desplegar infraestructura en la zona del estudio.

Para cualquier aclaración de la información facilitada pueden ponerse en contacto con Juan Antonio López/Antonio López, departamento de Construcción y Red de Fibra de Barcelona, teléfono 93.445.50.00.

Si lo desean para futuras solicitudes ponemos a su disposición la siguiente dirección Email: ServiciosAfectadosCOLTTelecomBarcelona@colt.net

Sin otro particular,

Atentamente,

Juan Antonio López Luque
Construction Supervisor, Service Delivery Barcelona
Colt Technology Services


Tel: +34 (0) 93 445 58 21 / Mob: +34 600 45 50 35 / www.colt.net/es

1



Colt Technology Services, S.A.U. Sociedad Unipersonal. Domicilio Social: C/Telémaco 5, 28027 Madrid, España.

Piense antes de imprimir este correo electrónico | el medioambiente es cosa de todos. C.I.F. A-81626905. Registro Mercantil: Tomo 11.856, Libro 0, Folio 38 Sección 8, Hoja M – 186178. Inscripción 7.

De: Departament d'Instal·lacions de l'AMB <instal@amb.cat>

Enviado el: jueves, 21 de marzo de 2024 13:05

Asunto: Petició Serveis Existents. Projecte Parc Pont de la Cadena al T.M. de Molins de Rei

EXTERNAL EMAIL*

Benvolgut/da,

Des de la Direcció de Serveis de l'Espai Públic de l'AMB s'està treballant en la redacció del **"Projecte Parc Pont de la Cadena al T.M. de Molins de Rei"**

A efectes d'obtenir informació referent a totes les instal·lacions de serveis existents a la zona afectada pel projecte, adjunt em plau fer-vos arribar un plànol de l'àmbit d'actuació, a fi efecte de què ens remetin la informació referent a les seves instal·lacions.

Agraïrem que aquesta documentació ens sigui lliurada preferentment en format DWG, o PDF.

Per qualsevol dubte o aclariment no dubtin en posar-se en contacte amb nosaltres.

Aprofito l'ocasió per saludar-lo/a atentament.

Secció d'Instal·lacions i Serveis Urbans.

Servei d'Innovació, Tecnologia i Sostenibilitat, D.S. de l'Espai Públic



C/ 62, núm. 16-18 - Zona Franca - 08040 Barcelona

Tel. (+34) 93 506 93 37

La informació inclosa en aquest correu electrònic és CONFIDENCIAL, i és per a ús exclusiu del destinatari. Si vostè llegeix aquest missatge i no n'és el destinatari, li informem que està totalment prohibida la divulgació, distribució o reproducció d'aquesta comunicació, i li demanem que ens ho notifiqui i ens retorni aquest missatge, i a més que l'esborri. Gràcies.

Abans d'imprimir aquest e-mail pensi en el medi ambient.

La información incluida en este correo electrónico es CONFIDENCIAL, siendo para uso exclusivo del destinatario. Si Vd. lee este mensaje y no es el destinatario, le informamos de que está totalmente prohibida la divulgación, distribución o reproducción de este comunicado y le agradeceríamos lo notificar a y lo devolviera a la dirección arriba indicada, borrando el mensaje original. Gracias.

Antes de imprimir este e-mail piense en el medio ambiente.

This email and the information within are CONFIDENTIAL and it is intended exclusively for the addressee. If this message has been received in error, you are not entitled to use, disclose, distribute copy or rely on this email in any way. Please notify us immediately by email and delete it from your system.

Please consider the environment before printing this email.

2

*** WARNING - EXTERNAL: This email originated from outside of Colt. Do not click any links or open any attachments unless you trust the sender and know that the content is safe.**

[Colt Disclaimer] This email is from an entity of the Colt group of companies. Colt Group Holdings Limited, Colt House, 20 Great Eastern Street, London, EC2A 3EH, United Kingdom, registered in England and Wales, under company number 11530966. Corporate and contact information for our entities can be found at <https://www.colt.net/legal/colt-group-of-companies/>. Internet communications are not secure and Colt does not accept responsibility for the accurate transmission of this message. Content of this email or its attachments is not legally or contractually binding unless expressly previously agreed in writing by Colt

Rubio Sanchez, Boris

De: Ricardo Serrano Garcia <ricardo.serrano@digimobil.es>
Enviado el: miércoles, 15 de mayo de 2024 6:39
Para: Departament d'Instal·lacions de l'AMB
Asunto: Re: RV: Petició Serveis Existents. Projecte Parc Pont de la Cadena al T.M. de Molins de Rei
Datos adjuntos: GENERAL PROYECTADO.PDF; GENERAL REALIZADO.PDF; PLANO 1 DE 3 PROYECTADO.PDF; PLANO 1 DE 3 REALIZADO.PDF; PLANO 2 DE 3 PROYECTADO.PDF; PLANO 2 DE 3 REALIZADO.PDF; PLANO 3 DE 3 PROYECTADO.PDF

[CORREU EXTERN] Compte! Aquest correu prové de fora de l'organització. Si, tot i així, sembla que prové de l'AMB, podria tractar-se d'un intent de suplantació. Assegureu-vos que coneixeu el remitent i valoreu si el contingut no us resulta sospitos abans de clicar cap enllaç o obrir cap arxiu adjunt.

Buenos días,

confirmamos afeccion y se adjuntan planos.

Quedamos a la espera que se pongan en contacto con nosotros la empresa que asumira los costes de los trabajos y que nos informe de cuando se va a ejecutar los trabajos.

Saludos

De: Departament d'Instal·lacions de l'AMB [<mailto:instal@amb.cat>]
Enviado el: jueves, 21 de marzo de 2024 13:05
Para: Undisclosed recipients:
Asunto: Petició Serveis Existents. Projecte Parc Pont de la Cadena al T.M. de Molins de Rei

¡ATENCIÓN! Este correo proviene de un remitente externo. Compruebe que la dirección de correo coincida con el remitente. ¡No haga click en enlaces, no abra archivos adjuntos y no revele información a remitentes desconocidos! Ante cualquier duda o sospecha, contacte con [infosec\[@\]digimobil.es](mailto:infosec[@]digimobil.es).

Benvolgut/da,

Des de la Direcció de Serveis de l'Espai Públic de l'AMB s'està treballant en la redacció del **"Projecte Parc Pont de la Cadena al T.M. de Molins de Rei"**

A efectes d'obtenir informació referent a totes les instal·lacions de serveis existents a la zona afectada pel projecte, adjunt em plau fer-vos arribar un plànol de l'àmbit d'actuació, a fi efecte de què ens remetin la informació referent a les seves instal·lacions.

Agraïrem que aquesta documentació ens sigui lliurada preferentment en format DWG, o PDF.

Per qualsevol dubte o aclariment no dubtin en posar-se en contacte amb nosaltres.

Aprofito l'ocasió per saludar-lo/a atentament.

Secció d'Instal·lacions i Serveis Urbans.

Servei d'Innovació, Tecnologia i Sostenibilitat, D.S. de l'Espai Públic



C/ 62, núm. 16-18 - Zona Franca - 08040 Barcelona

Tel. (+34) 93 506 93 37

La informació inclosa en aquest correu electrònic és CONFIDENCIAL, i és per a ús exclusiu del destinatari. Si vostè llegeix aquest missatge i no n'és el destinatari, li informem que està totalment prohibida la divulgació, distribució o reproducció d'aquesta comunicació, i li demanem que ens ho notifiqui i ens retorni aquest missatge, i a més que l'esborri. Gràcies.

Abans d'imprimir aquest e-mail pensi en el medi ambient.

La información incluida en este correo electrónico es CONFIDENCIAL, siendo para uso exclusivo del destinatario. Si Ud. lee este mensaje y no es el destinatario, le informamos de que está totalmente prohibida la divulgación, distribución o reproducción de este comunicado y le agradeceríamos lo notificar y lo devolviera a la dirección arriba indicada, borrando el mensaje original. Gracias.

Antes de imprimir este e-mail piense en el medio ambiente.

This email and the information within are CONFIDENTIAL and it is intended exclusively for the addressee. If this message has been received in error, you are not entitled to use, disclose, distribute copy or rely on this email in any way. Please notify us immediately by email and delete it from your system.

Please consider the environment before printing this email.

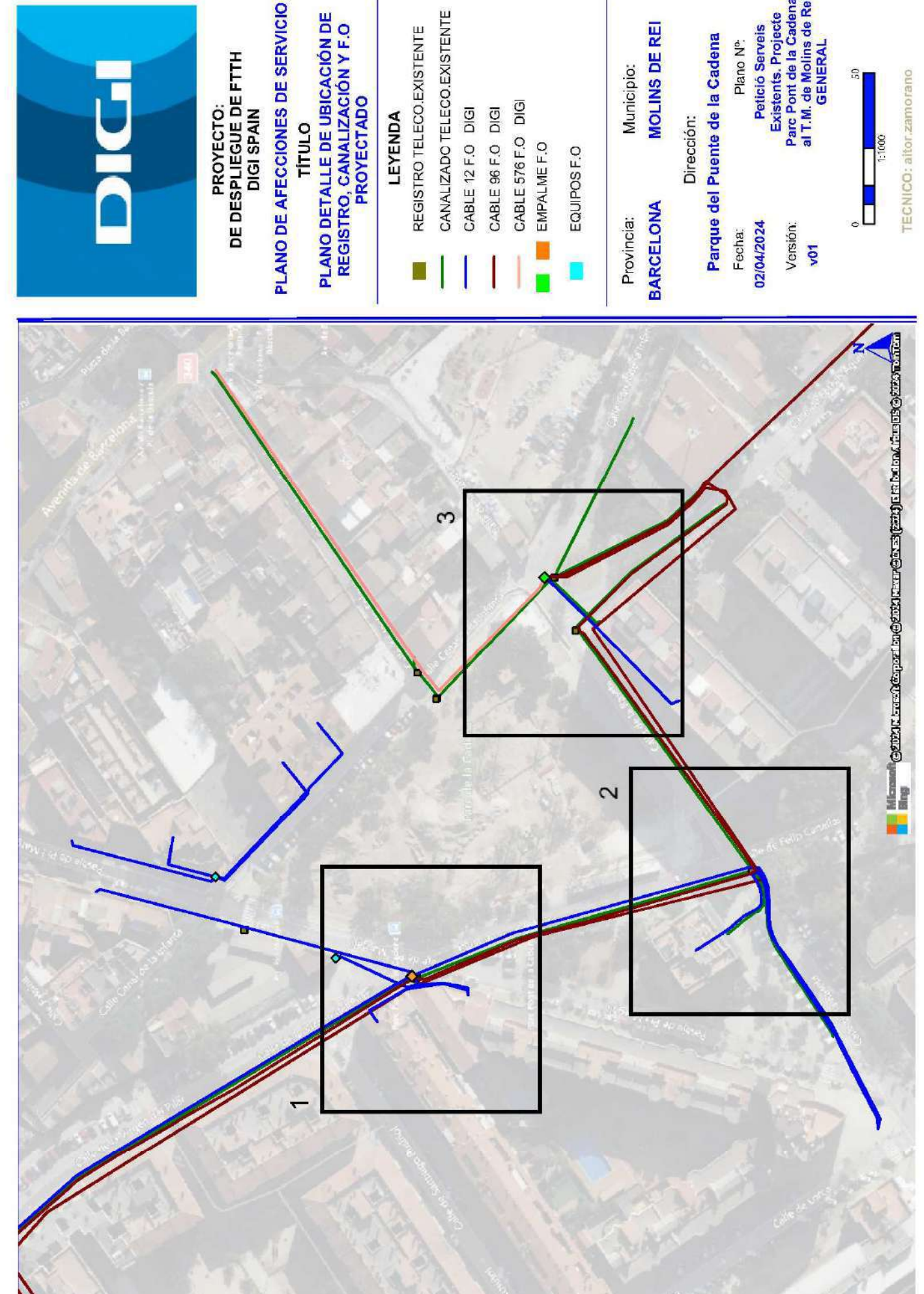


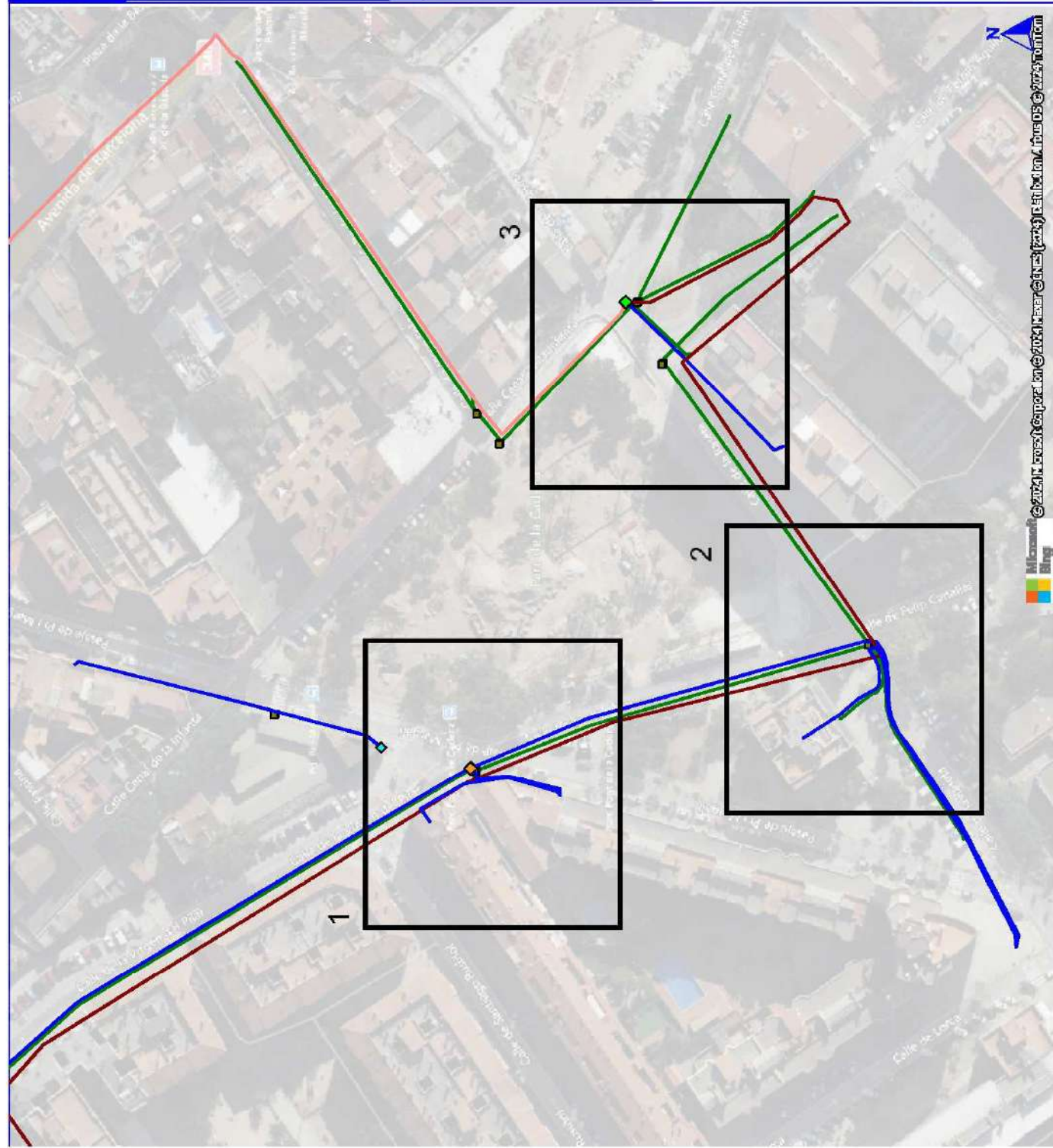
Ricardo Serrano
Coordinador de despliegue

C/ Francisca Delgado, 11
28108 Alcobendas, Madrid
Fijo: +34 916 629 867
www.digimobil.es

Este mensaje y sus adjuntos se dirigen exclusivamente a su destinatario, puede contener información privilegiada o confidencial y es para uso exclusivo de la persona o entidad de destino. Si no es usted, el destinatario indicado, queda notificado de que la lectura, utilización, divulgación y/o copia sin autorización puede estar prohibida en virtud de la legislación vigente. Si ha recibido este mensaje por error, le rogamos que nos lo comunique inmediatamente por esta misma vía y proceda a su destrucción.

The information contained in this transmission is privileged and confidential information intended only for the use of the individual or entity named above. If the reader of this message is not the intended recipient, you are hereby notified that any dissemination, distribution or copying of this communication is strictly prohibited. If you have received this transmission in error, do not read it. Please immediately reply to the sender that you have received this communication in error and then delete it.





PROYECTO:
DE DESPLIEGUE DE FTTH
DIGI SPAIN

PLANO DE AFECCIONES DE SERVICIO

TÍTULO
PLANO DETALLE DE UBICACIÓN DE
REGISTRO, CANALIZACIÓN Y F.O
REALIZADO

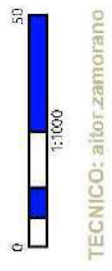
- LEYENDA**
- REGISTRO TELECO.EXISTENTE
 - CANALIZADO TELECO.EXISTENTE
 - CABLE 12 F.O. DIGI
 - CABLE 96 F.O. DIGI
 - CABLE 576 F.O. DIGI
 - EMPALME F.O.
 - EQUIPOS F.O.

Provincia: **BARCELONA** Municipio: **MOLINS DE REI**

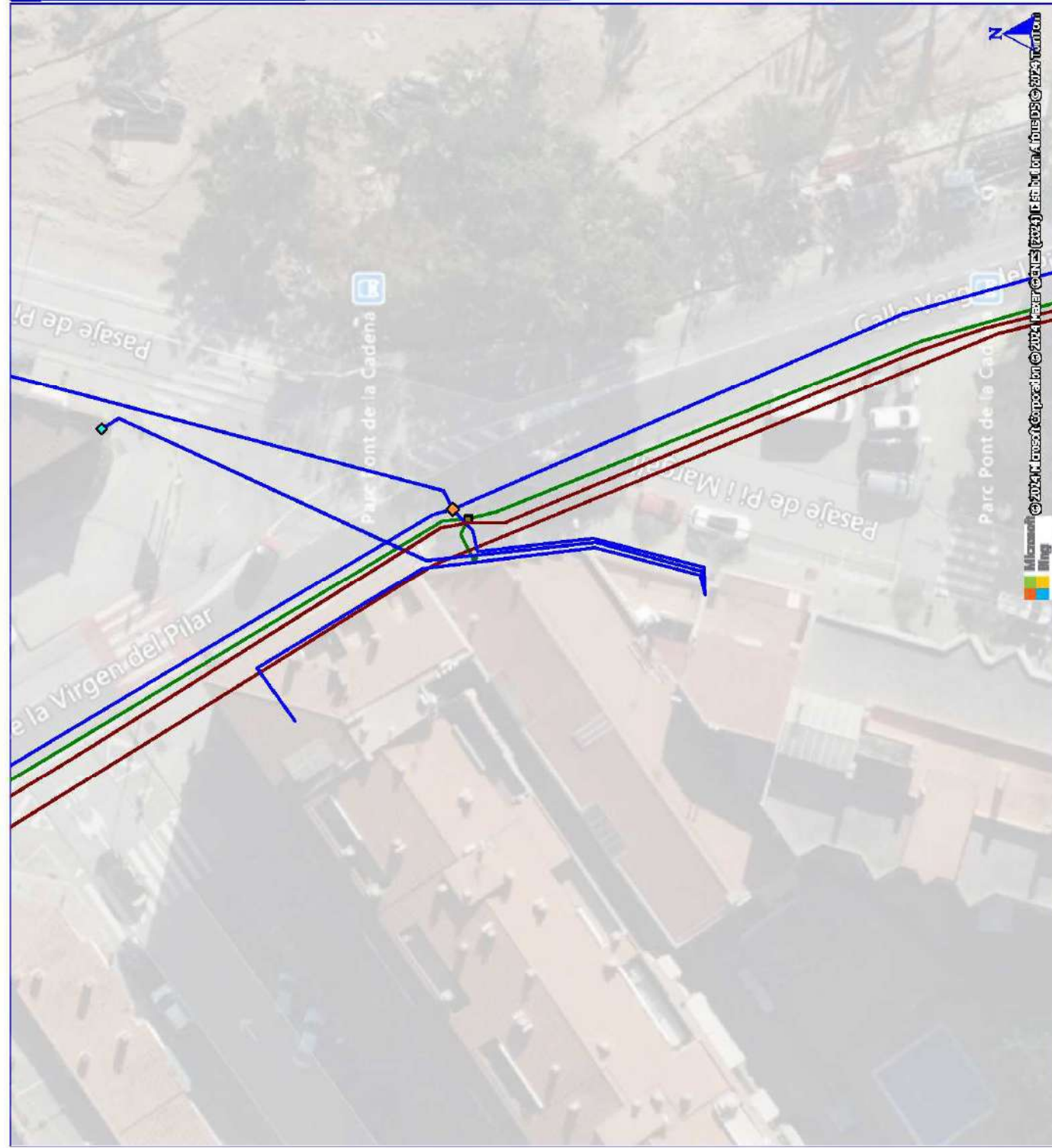
Dirección: **Parque del Puente de la Cadena**

Fecha: **02/04/2024** Plano N.º: **Petició Serveis Existents. Projecte Parc Pont de la Cadena al T.M. de Molins de Rei GENERAL**

Versión: **v01**



TECNICO: alfor.zamorano



PROYECTO:
DE DESPLIEGUE DE FTTH
DIGI SPAIN

PLANO DE AFECCIONES DE SERVICIO

TÍTULO
PLANO DETALLE DE UBICACIÓN DE
REGISTRO, CANALIZACIÓN Y F.O
PROYECTADO

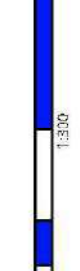
- LEYENDA**
- REGISTRO TELECO.EXISTENTE
 - CANALIZADO TELECO.EXISTENTE
 - CABLE 12 F.O. DIGI
 - CABLE 96 F.O. DIGI
 - CABLE 576 F.O. DIGI
 - EMPALME F.O.
 - EQUIPOS F.O.

Provincia: **BARCELONA** Municipio: **MOLINS DE REI**

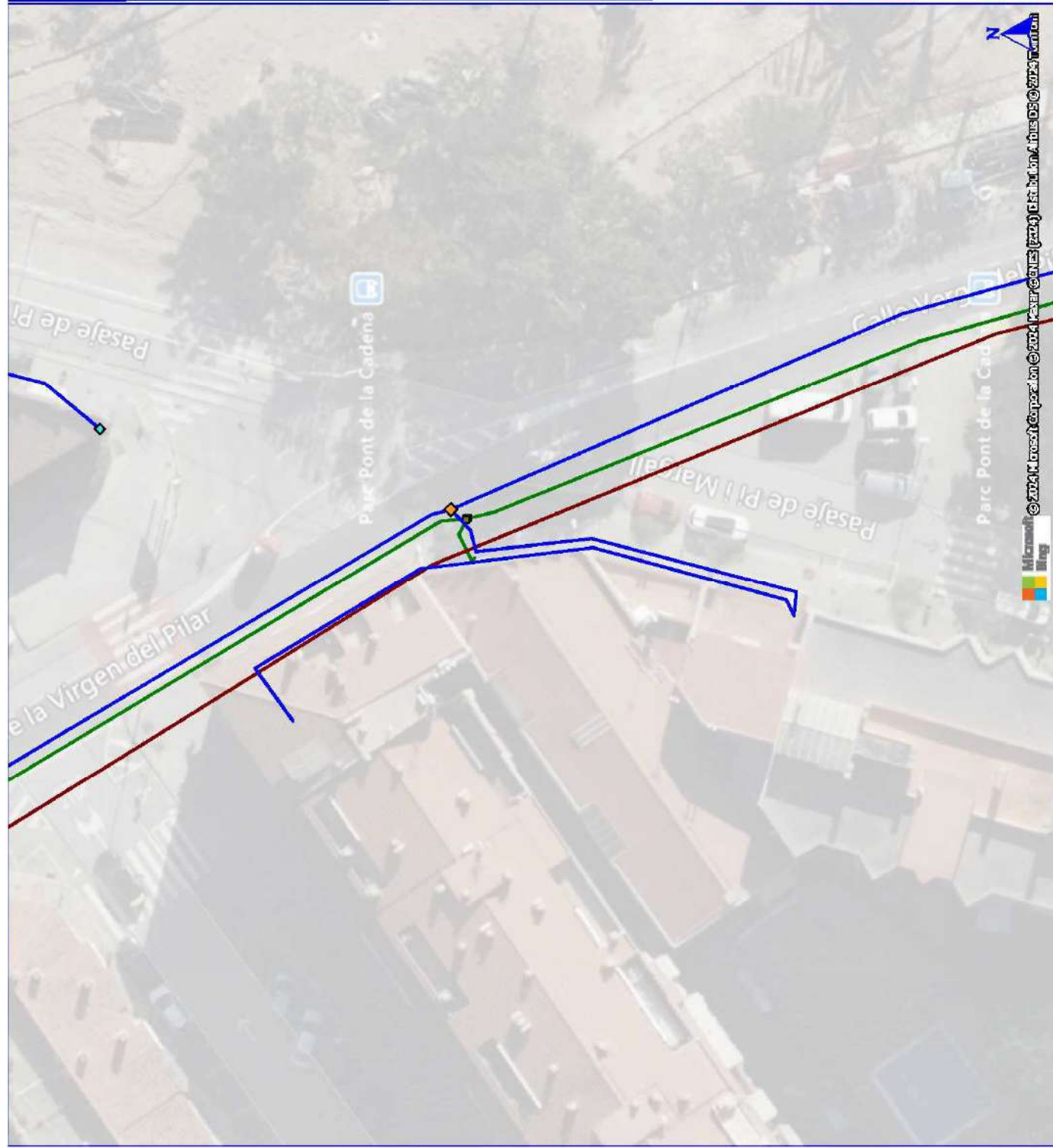
Dirección: **Parque del Puente de la Cadena**

Fecha: **02/04/2024** Plano N.º: **Petició Serveis Existents. Projecte Parc Pont de la Cadena al T.M. de Molins de Rei 1 DE 3**

Versión: **v01**



TECNICO: alfor.zamorano



PROYECTO:
DE DESPLIEGUE DE FTTH
DIGI SPAIN

PLANO DE AFEECCIONES DE SERVICIO

TÍTULO
PLANO DETALLE DE UBICACIÓN DE
REGISTRO, CANALIZACIÓN Y F.O
REALIZADO

- LEYENDA**
- REGISTRO TELECO.EXISTENTE
 - CANALIZADO TELECO.EXISTENTE
 - CABLE 12 F.O DIGI
 - CABLE 96 F.O DIGI
 - CABLE 576 F.O DIGI
 - EMPALME F.O
 - EQUIPOS F.O

Provincia: **BARCELONA** Municipio: **MOLINS DE REI**

Dirección: **Parque del Puente de la Cadena**

Fecha: **02/04/2024** Plano N.º: **Petició Serveis Existents. Projecte Parc Pont de la Cadena al T.M. de Molins de Rei 1 DE 3**

Versión: **v01**

TECNICO: aitor.zamorano



PROYECTO:
DE DESPLIEGUE DE FTTH
DIGI SPAIN

PLANO DE AFEECCIONES DE SERVICIO

TÍTULO
PLANO DETALLE DE UBICACIÓN DE
REGISTRO, CANALIZACIÓN Y F.O
PROYECTADO

- LEYENDA**
- REGISTRO TELECO.EXISTENTE
 - CANALIZADO TELECO.EXISTENTE
 - CABLE 12 F.O DIGI
 - CABLE 96 F.O DIGI
 - CABLE 576 F.O DIGI
 - EMPALME F.O
 - EQUIPOS F.O

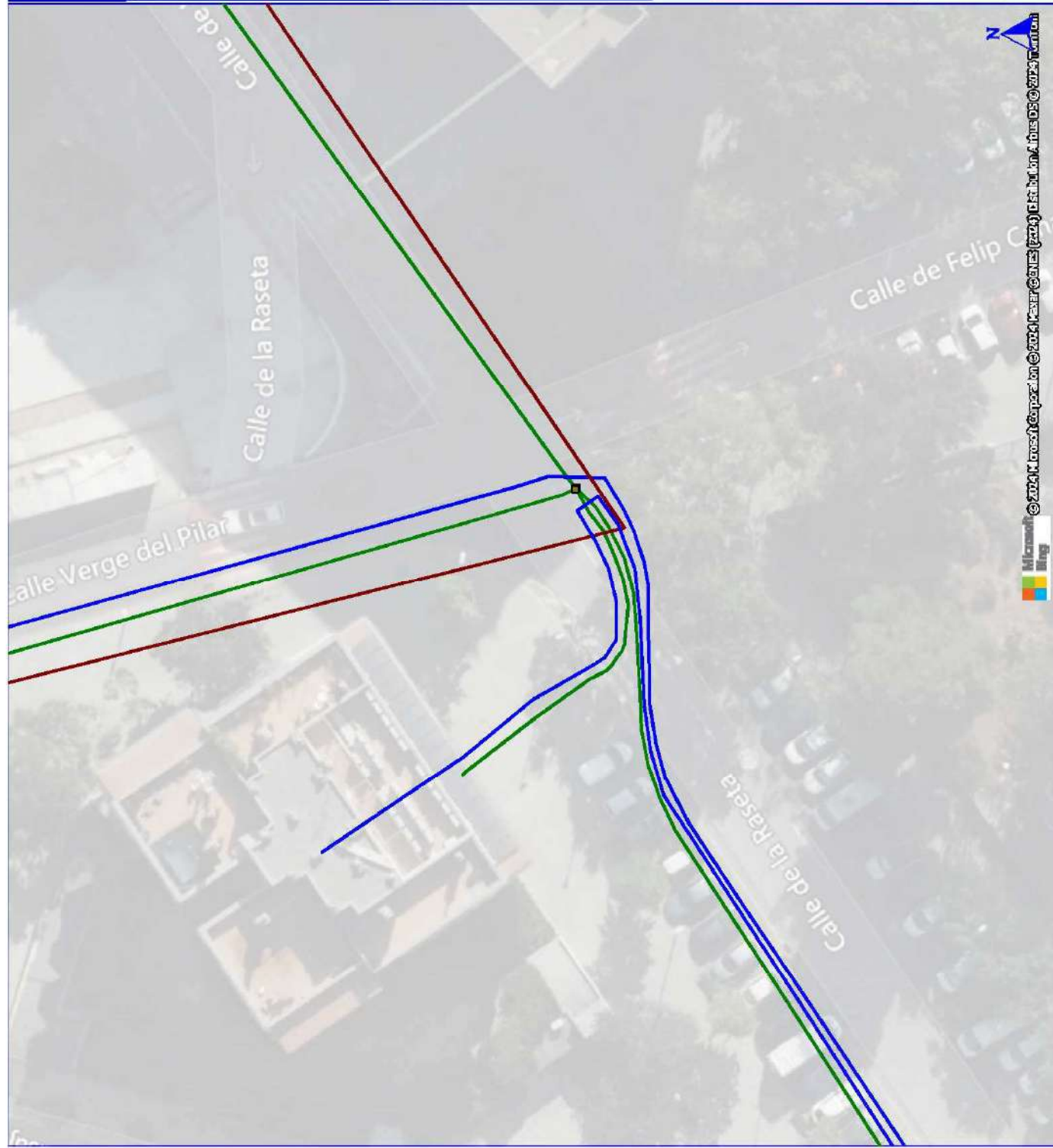
Provincia: **BARCELONA** Municipio: **MOLINS DE REI**

Dirección: **Parque del Puente de la Cadena**

Fecha: **02/04/2024** Plano N.º: **Petició Serveis Existents. Projecte Parc Pont de la Cadena al T.M. de Molins de Rei 2 DE 3**

Versión: **v01**

TECNICO: aitor.zamorano



PROYECTO:
DE DESPLIEGUE DE FTTH
DIGI SPAIN

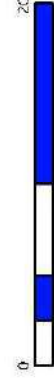
PLANO DE AFECTACIONES DE SERVICIO
TÍTULO
PLANO DETALLE DE UBICACIÓN DE
REGISTRO, CANALIZACIÓN Y F.O
REALIZADO

LEYENDA

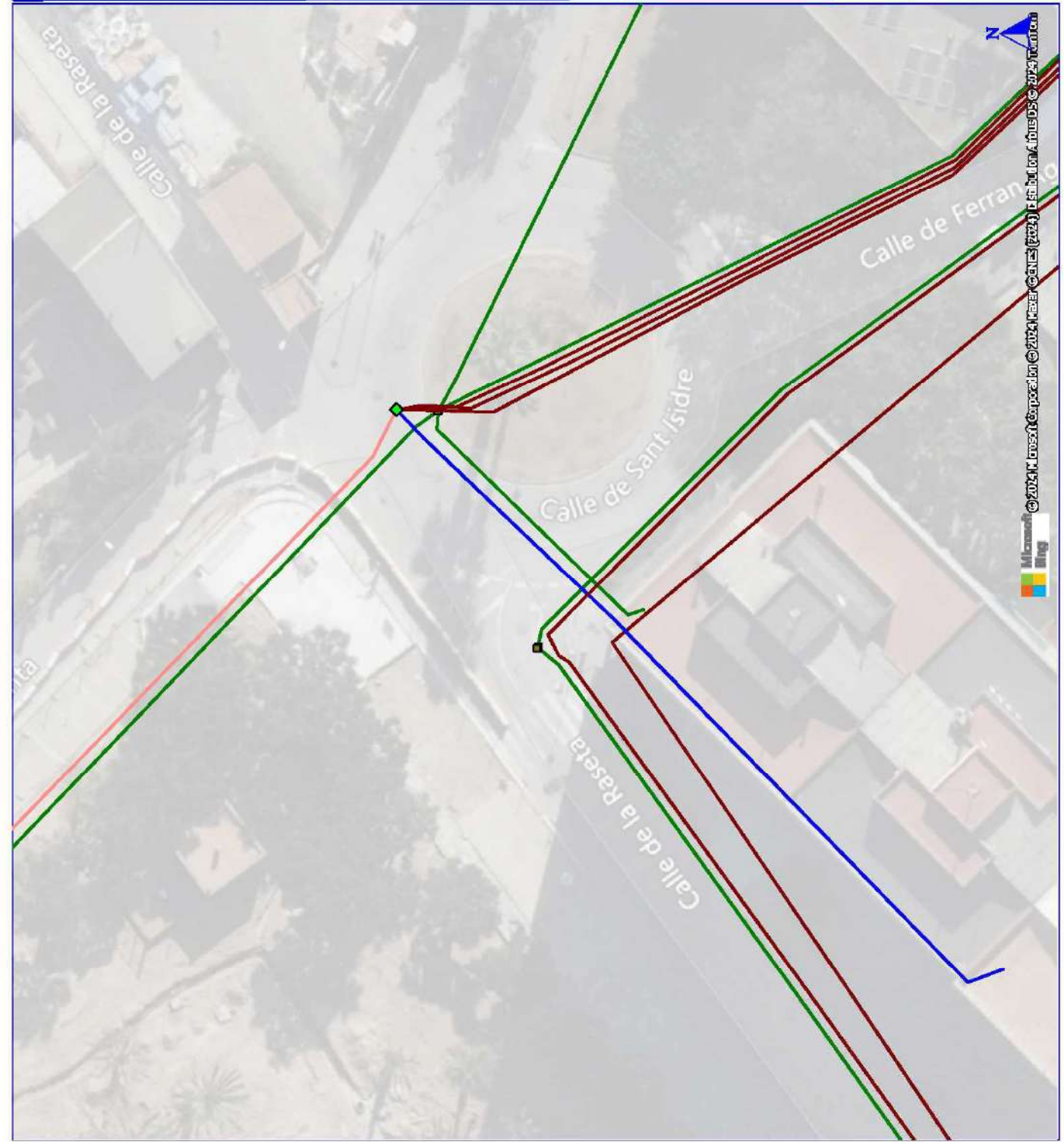
- REGISTRO TELECO.EXISTENTE
- CANALIZADO TELECO.EXISTENTE
- CABLE 12 F.O. DIGI
- CABLE 96 F.O. DIGI
- CABLE 576 F.O. DIGI
- EMPALME F.O.
- EQUIPOS F.O.

Provincia: **BARCELONA**
Municipio: **MOLINS DE REI**

Dirección:
Parque del Puente de la Cadena
Fecha: **02/04/2024**
Plano N.º: **Petició Serveis
Existents. Projecte
Parc Pont de la Cadena
al T.M. de Molins de Rei
2 DE 3**
Versión: **v01**



TECNICO: alfor.zamorano



PROYECTO:
DE DESPLIEGUE DE FTTH
DIGI SPAIN

PLANO DE AFECTACIONES DE SERVICIO
TÍTULO
PLANO DETALLE DE UBICACIÓN DE
REGISTRO, CANALIZACIÓN Y F.O
PROYECTADO

LEYENDA

- REGISTRO TELECO.EXISTENTE
- CANALIZADO TELECO.EXISTENTE
- CABLE 12 F.O. DIGI
- CABLE 96 F.O. DIGI
- CABLE 576 F.O. DIGI
- EMPALME F.O.
- EQUIPOS F.O.

Provincia: **BARCELONA**
Municipio: **MOLINS DE REI**

Dirección:
Parque del Puente de la Cadena
Fecha: **02/04/2024**
Plano N.º: **Petició Serveis
Existents. Projecte
Parc Pont de la Cadena
al T.M. de Molins de Rei
3 DE 3**
Versión: **v01**



TECNICO: alfor.zamorano



SE-01
ZONA FRANCA
MOLINS DE REI
AMBIT PETICIÓ SERVEIS EXISTENTS
PARC PONT DE LA CADENA
MOLINS DE REI
M.P. 000080
F.A.S.C.
CANAL PRINCIPAL
AMB

Rubio Sanchez, Boris

De: Labarta Costa, Francesc <flabarta@atl.cat>
Enviado el: viernes, 22 de marzo de 2024 9:59
Para: Departament d'Instal·lacions de l'AMB
CC: Juanmarti Baro, Josep Oriol
Asunto: RE: Petició Serveis Existents. Projecte Parc Pont de la Cadena al T.M. de Molins de Rei
Datos adjuntos: Plànol d'Àmbit. Petició SE. Parc Pont de la Cadena.pdf

[CORREU EXTERN] Compte! Aquest correu prové de fora de l'organització. Si, tot i així, sembla que prové de l'AMB, podria tractar-se d'un intent de suplantació. Assegureu-vos que coneixeu el remitent i valoreu si el contingut no us resulta sospitosos abans de clicar cap enllaç o obrir cap arxiu adjunt.

Bon dia,

Els comunico que la propera setmana em jubilo i el meu correu corporatiu deixarà d'estar operatiu. El tècnic que em substitueix és el meu company Oriol Juanmartí, jojuanmarti@atl.cat a qui poso en còpia i qui caldrà adreçar-se a partir d'ara per sol·licitar possibles serveis afectats.

Respecte a l'actuació en el pont de la Cadena del TM de Molins de Rei dir que no existeix xarxa d'ATL que pugui resultar afectada.

Salutacions

Francesc Labarta Costa

De: Departament d'Instal·lacions de l'AMB <instal@amb.cat>

Enviado: jueves, 21 de marzo de 2024 13:04

Asunto: Petició Serveis Existents. Projecte Parc Pont de la Cadena al T.M. de Molins de Rei
Benvolgut/da,

Des de la Direcció de Serveis de l'Espai Públic de l'AMB s'està treballant en la redacció del "**Projecte Parc Pont de la Cadena al T.M. de Molins de Rei**".

A efectes d'obtenir informació referent a totes les instal·lacions de serveis existents a la zona afectada pel projecte, adjunt em plau fer-vos arribar un plànol de l'àmbit d'actuació, a fi efecte de què ens remetin la informació referent a les seves instal·lacions.

Agraïrem que aquesta documentació ens sigui lliurada preferentment en format DWG, o PDF.

Per qualsevol dubte o aclariment no dubtin en posar-se en contacte amb nosaltres.

Aprofito l'ocasió per saludar-lo/a atentament.

Secció d'Instal·lacions i Serveis Urbans.

Servei d'Innovació, Tecnologia i Sostenibilitat, D.S. de l'Espai Públic



C/ 62, núm. 16-18 - Zona Franca - 08040 Barcelona
Tel. (+34) 93 506 93 37

La informació inclosa en aquest correu electrònic és CONFIDENCIAL, i és per a ús exclusiu del destinatari. Si vostè llegeix aquest missatge i no n'és el destinatari, li informem que està totalment prohibida la divulgació, distribució o reproducció d'aquesta comunicació, i li demanem que ens ho notifiqui i ens retorni aquest missatge, i a més que l'esborri. Gràcies.

Abans d'imprimir aquest e-mail pensi en el medi ambient.

La información incluida en este correo electrónico es CONFIDENCIAL, siendo para uso exclusivo del destinatario. Si Vd. lee este mensaje y no es el destinatario, le informamos de que está totalmente prohibida la divulgación, distribución o reproducción de este comunicado y le agradeceríamos lo

notificara y lo devolviera a la dirección arriba indicada, borrando el mensaje original. Gracias.

Antes de imprimir este e-mail piense en el medio ambiente.

This email and the information within are CONFIDENTIAL and it is intended exclusively for the addressee. If this message has been received in error, you are not entitled to use, disclose, distribute copy or rely on this email in any way. Please notify us immediately by email and delete it from your system.

Please consider the environment before printing this email.

Rubio Sanchez, Boris

De: Real Canal de la Infanta Doña Luisa Carlota de Borbon <canalinfanta@gmail.com>
Enviado el: martes, 7 de mayo de 2024 12:10
Para: Departament d'Instal·lacions de l'AMB
Asunto: Re: Petició Serveis Existents. Projecte Parc Pont de la Cadena al T.M. de Molins de Rei
Datos adjuntos: PROJECTE PARC PONT DE LA CADENA.pdf

[CORREU EXTERN] Compte! Aquest correu prové de fora de l'organització. Si, tot i així, sembla que prové de l'AMB, podria tractar-se d'un intent de suplantació. Assegureu-vos que coneixeu el remitent i valoreu si el contingut no us resulta sospitosos abans de clicar cap enllaç o obrir cap arxiu adjunt.

Bona tarda,

A la zona d'afectació pel **"Projecte Parc Pont de la Cadena al T.M. de Molins de Rei"**, els notifiquem que transcorre el Canal Principal de la nostra propietat, com observaran al plànol adjunt.

Salutacions.

Adrià Rodríguez Díaz

Administració

Real Canal de la Infanta

Ptge. de la Banca, 2 Ent 2ª | 08002 Barcelona | Tel. 93 318 00 36

Este mensaje y, en su caso, los ficheros anexos son confidenciales, especialmente en lo que respecta a los datos personales, y se dirigen exclusivamente al destinatario referenciado. Si usted no lo es y lo ha recibido por error o tiene conocimiento del mismo por cualquier motivo, le rogamos que nos lo comunique por este medio y proceda a destruirlo o borrarlo, y que en todo caso se abstenga de utilizar, reproducir, alterar, archivar o comunicar a terceros el presente mensaje y ficheros anexos, todo ello bajo pena de incurrir en responsabilidades legales. El emisor no garantiza la integridad, rapidez o seguridad del presente correo, ni se responsabiliza de posibles perjuicios derivados de la captura, incorporaciones de virus o cualesquiera otras manipulaciones efectuadas por terceros.

En cumplimiento de lo establecido en la Ley Orgánica 15/1999, de 13 de diciembre, de Protección de Datos de Carácter Personal, le informamos que sus datos personales que pasarán a formar parte de un fichero propiedad de REAL CANAL DE LA INFANTA DOÑA LUISA CARLOTA DE BORBON y se utilizarán para la GESTION DE CLIENTES Y PROVEEDORES.

Asimismo le informamos que puede ejercitar sus derechos de acceso, rectificación, cancelación y oposición en la PASAJE BANCA 2 ENTRESUELO SEGUNDA, 08002, BARCELONA o enviando su solicitud a canalinfanta@gmail.com

El mié, 24 abr 2024 a las 9:29, Departament d'Instal·lacions de l'AMB (<instal@amb.cat>) escribió:

Bon dia,

Referent a la petició de serveis existents del projecte de l'assumpte, encara no hem rebut la informació dels serveis sol·licitats.

Prego ens la feu arribar en la major brevetat per poder entregar-li a l'equip redactor del projecte.

Atentament.

De: Departament d'Instal·lacions de l'AMB
Enviado el: jueves, 21 de marzo de 2024 13:05
Asunto: Petició Serveis Existents. Projecte Parc Pont de la Cadena al T.M. de Molins de Rei

Benvolgut/da,

Des de la Direcció de Serveis de l'Espai Públic de l'AMB s'està treballant en la redacció del **"Projecte Parc Pont de la Cadena al T.M. de Molins de Rei"**

A efectes d'obtenir informació referent a totes les instal·lacions de serveis existents a la zona afectada pel projecte, adjunt em plau fer-vos arribar un plànol de l'àmbit d'actuació, a fi efecte de què ens remetin la informació referent a les seves instal·lacions.

Agraïrem que aquesta documentació ens sigui lliurada preferentment en format DWG, o PDF.

Per qualsevol dubte o aclariment no dubtin en posar-se en contacte amb nosaltres.

Aprofito l'ocasió per saludar-lo/a atentament.

Secció d'Instal·lacions i Serveis Urbans.

Servei d'Innovació, Tecnologia i Sostenibilitat, D.S. de l'Espai Públic



C/ 62, núm. 16-18 - Zona Franca - 08040 Barcelona

Tel. (+34) 93 506 93 37

La informació inclosa en aquest correu electrònic és CONFIDENCIAL, i és per a ús exclusiu del destinatari. Si vostè llegeix aquest missatge i no n'és el destinatari, li informem que està totalment prohibida la divulgació, distribució o reproducció d'aquesta comunicació, i li demanem que ens ho notifiqui i ens retorni aquest missatge, i a més que l'esborri. Gràcies.

Abans d'imprimir aquest e-mail pensi en el medi ambient.

La información incluida en este correo electrónico es CONFIDENCIAL, siendo para uso exclusivo del destinatario. Si Vd. lee este mensaje y no es el destinatario, le informamos de que está totalmente prohibida la divulgación, distribución o reproducción de este comunicado y le agradeceríamos lo notificara y lo devolviera a la dirección arriba indicada, borrando el mensaje original. Gracias.

Antes de imprimir este e-mail piense en el medio ambiente.

This email and the information within are CONFIDENTIAL and it is intended exclusively for the addressee. If this message has been received in error, you are not entitled to use, disclose, distribute copy or rely on this email in any way. Please notify us immediately by email and delete it from your system.

Please consider the environment before printing this email.

Rubio Sanchez, Boris

De: Fernandez Tuset, Ignacio <ifernandez@enagas.es>
Enviado el: viernes, 3 de mayo de 2024 12:16
Para: Departament d'Instal·lacions de l'AMB
CC: Tost Mora, Xavier; JJEEBANYERES
Asunto: RV: Petició Serveis Existents. Projecte Parc Pont de la Cadena al T.M. de Molins de Rei
Datos adjuntos: Plànol d'Àmbit. Petició SE. Parc Pont de la Cadena.pdf

[CORREU EXTERN] Compte! Aquest correu prové de fora de l'organització. Si, tot i així, sembla que prové de l'AMB, podria tractar-se d'un intent de suplantació. Assegureu-vos que coneixeu el remitent i valoreu si el contingut no us resulta sospitos abans de clicar cap enllaç o obrir cap arxiu adjunt.

Buenos días,

El punto de intervención se ubica a más de 350 metros de los gasoductos en alta presión más cercanos. Por tanto, no existe afección a los mismos.

Atentamente,



2

Enagás Transporte S.A.U.
 Ctra. El Vendrell a Llorenç del Penedès, Km. 5,5
 43711 Banyeres del Penedés (Tarragona)

good new energy

De: Departament d'Instal·lacions de l'AMB <instal@amb.cat>
Enviado el: miércoles, 24 de abril de 2024 9:30
Para: Departament d'Instal·lacions de l'AMB <instal@amb.cat>
Asunto: RE: Petició Serveis Existents. Projecte Parc Pont de la Cadena al T.M. de Molins de Rei

Advertencia de Seguridad

Este correo es externo a Enagás. Verifica el remitente y no abras archivos adjuntos ni hagas clic en enlaces si no tienes la seguridad de que son legítimos. En caso de duda, contacta con el CAU.

Bon dia,

Referent a la petició de serveis existents del projecte de l'assumpte, encara no hem rebut la informació dels serveis sol·licitats.

Prego ens la feu arribar en la major brevetat per poder entregar-li a l'equip redactor del projecte.

Atentament.

De: Departament d'Instal·lacions de l'AMB
Enviado el: jueves, 21 de marzo de 2024 13:05
Asunto: Petició Serveis Existents. Projecte Parc Pont de la Cadena al T.M. de Molins de Rei

Benvolgut/da,

Des de la Direcció de Serveis de l'Espai Públic de l'AMB s'està treballant en la redacció del **"Projecte Parc Pont de la Cadena al T.M. de Molins de Rei"**

A efectes d'obtenir informació referent a totes les instal·lacions de serveis existents a la zona afectada pel projecte, adjunt em plau fer-vos arribar un plànol de l'àmbit d'actuació, a fi efecte de què ens remetin la informació referent a les seves instal·lacions.

Agraïrem que aquesta documentació ens sigui lliurada preferentment en format DWG, o PDF.

Per qualsevol dubte o aclariment no dubtin en posar-se en contacte amb nosaltres.

Aprofito l'ocasió per saludar-lo/a atentament.

3

Secció d'Instal·lacions i Serveis Urbans.

Servei d'Innovació, Tecnologia i Sostenibilitat, D.S. de l'Espai Públic



C/ 62, núm. 16-18 - Zona Franca - 08040 Barcelona
Tel. (+34) 93 506 93 37

La informació inclosa en aquest correu electrònic és CONFIDENCIAL, i és per a ús exclusiu del destinatari. Si vostè llegeix aquest missatge i no n'és el destinatari, li informem que està totalment prohibida la divulgació, distribució o reproducció d'aquesta comunicació, i li demanem que ens ho notifiqui i ens retorni aquest missatge, i a més que l'esborri. Gràcies.

Abans d'imprimir aquest e-mail pensi en el medi ambient.

La información incluida en este correo electrónico es CONFIDENCIAL, siendo para uso exclusivo del destinatario. Si Vd. lee este mensaje y no es el destinatario, le informamos de que está totalmente prohibida la divulgación, distribución o reproducción de este comunicado y le agradeceríamos lo notificara y lo devolviera a la dirección arriba indicada, borrando el mensaje original. Gracias.

Antes de imprimir este e-mail piense en el medio ambiente.

This email and the information within are CONFIDENTIAL and it is intended exclusively for the addressee. If this message has been received in error, you are not entitled to use, disclose, distribute copy or rely on this email in any way. Please notify us immediately by email and delete it from your system.

Please consider the environment before printing this email.

Rubio Sanchez, Boris

De: SSAA ORANGE <...>
Enviado el: jueves, 21 de marzo de 2024 13:49
Para: Departament d'Instal·lacions de l'AMB
CC: CALVO SAUCO, Roberto; TEROL ANDRADA, Xavier; FONT I BASTE, Joan; MAGRINA FORT, Alex
Asunto: Re: Petició Serveis Existents. Projecte Parc Pont de la Cadena al T.M. de Molins de Rei
Datos adjuntos: SSAA_MOLINS DE REI_PARC PONT DE LA CADENA.DOC; SSAA_MOLINS DE REI_PARC PONT DE LA CADENA.pdf

[CORREU EXTERN] Compte! Aquest correu prové de fora de l'organització. Si, tot i així, sembla que prové de l'AMB, podria tractar-se d'un intent de suplantació. Assegureu-vos que coneixeu el remitent i valoreu si el contingut no us resulta sospitos abans de clicar cap enllaç o obrir cap arxiu adjunt.

Buenas tardes,

En respuesta a su petición, les remitimos un plano con la ubicación de las infraestructuras canalizadas de la zona donde tenemos cables de Fibra Óptica, según nos consta a día de hoy.

La canalización mostrada es propiedad de Telefónica y Orange hace uso de esta infraestructura según acuerdo MARCo.

También indicar la existencia de canalizaciones propiedad Orange.

En caso de ser necesaria la identificación, marcado y localización de posibles afecciones de las canalizaciones, entendemos que debe realizarlo con Telefónica, como propietaria y conocedora de sus infraestructuras.

En el supuesto de que se detectase la necesidad de modificación de estas infraestructuras ruego nos lo comuniquen para que podamos asignar a un técnico que vea las necesidades de la obra y agilizar los estudios y valoración de desvíos de nuestras instalaciones.

Reciba un cordial saludo.

SERVICIOS AFECTADOS DE ORANGE

DELEGACIÓN TELECOMUNICACIONES
DIRECCIÓN CENTRO
ELEC NOR SERVICIOS Y PROYECTOS S.A.U.



ssaaorange@elecnor.es

<https://www.elecnor.com/>



El jue, 21 mar 2024 a las 13:08, Departament d'Instal·lacions de l'AMB (<instal@amb.cat>) escribió:

Benvolgut/da,

Des de la Direcció de Serveis de l'Espai Públic de l'AMB s'està treballant en la redacció del "Projecte Parc Pont de la Cadena al T.M. de Molins de Rei"

A efectes d'obtenir informació referent a totes les instal·lacions de serveis existents a la zona afectada pel projecte, adjunt em plau fer-vos arribar un plànol de l'àmbit d'actuació, a fi efecte de què ens remetin la informació referent a les seves instal·lacions.

Agraïrem que aquesta documentació ens sigui lliurada preferentment en format DWG, o PDF.

Per qualsevol dubte o aclariment no dubtin en posar-se en contacte amb nosaltres.

Aprofito l'oportunitat per saludar-lo/a atentament.

Secció d'Instal·lacions i Serveis Urbans.

Servei d'Innovació, Tecnologia i Sostenibilitat, D.S. de l'Espai Públic



C/ 62, núm. 16-18 - Zona Franca - 08040 Barcelona

Tel. (+34) 93 506 93 37

La informació inclosa en aquest correu electrònic és CONFIDENCIAL, i és per a ús exclusiu del destinatari. Si vostè llegeix aquest missatge i no n'és el destinatari, li informem que està totalment prohibida la divulgació, distribució o reproducció d'aquesta comunicació, i li demanem que ens ho notifiqui i ens retorni aquest missatge, i a més que l'esborri. Gràcies.

Abans d'imprimir aquest e-mail pensi en el medi ambient.

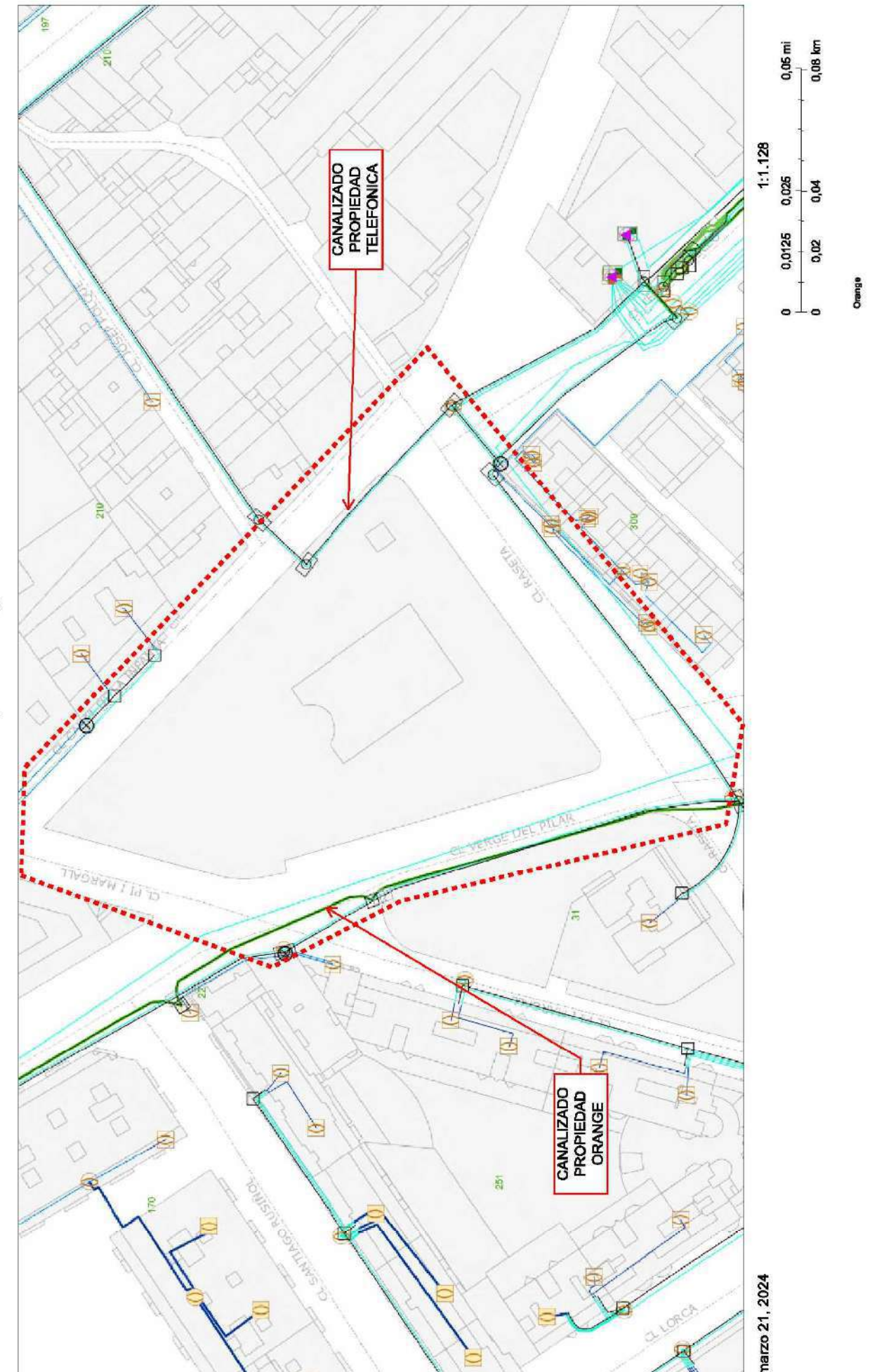
La información incluida en este correo electrónico es CONFIDENCIAL, siendo para uso exclusivo del destinatario. Si Vd. lee este mensaje y no es el destinatario, le informamos de que está totalmente prohibida la divulgación, distribución o reproducción de este comunicado y le agradeceríamos lo notificara y lo devolviera a la dirección arriba indicada, borrando el mensaje original. Gracias.

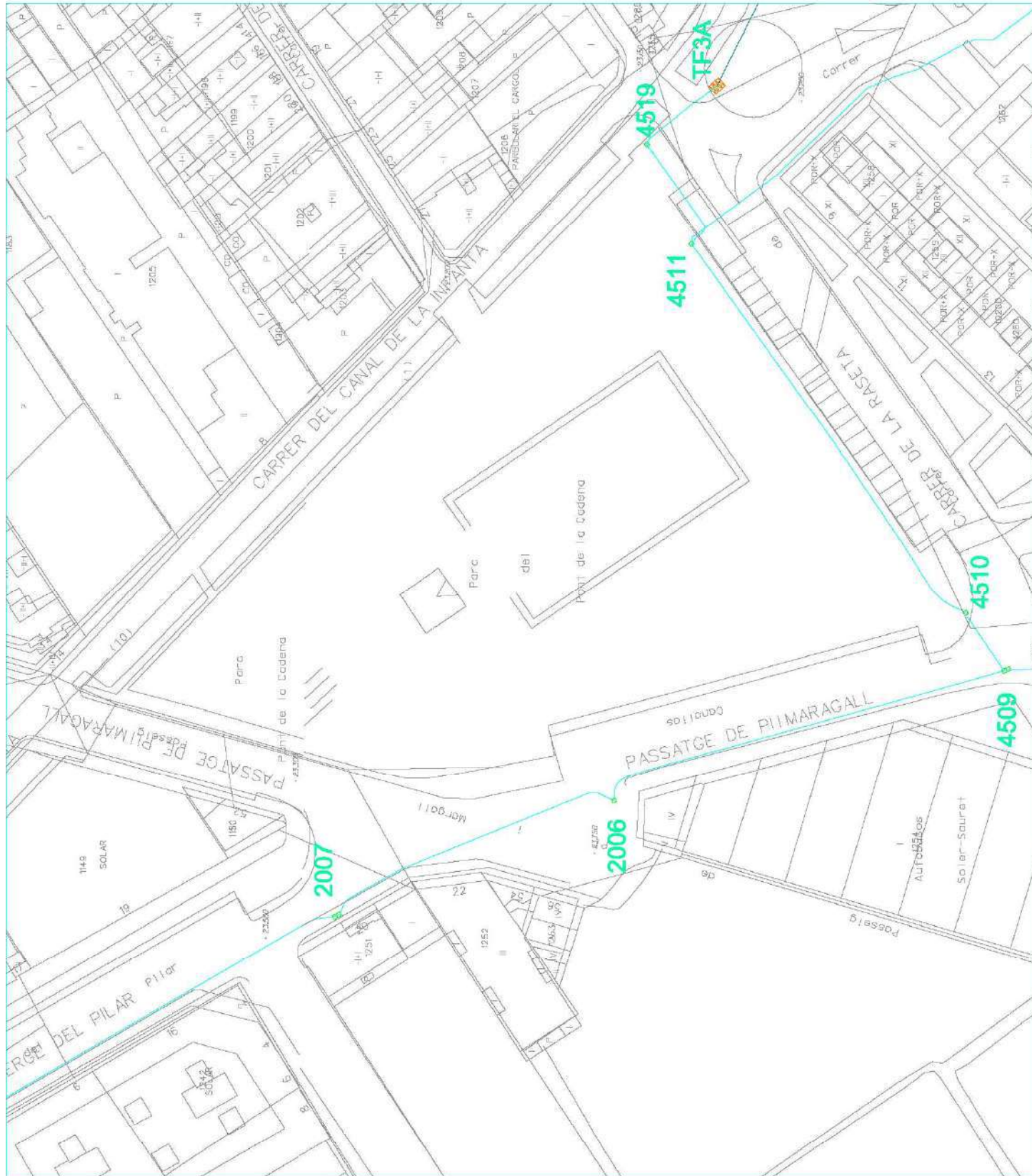
Antes de imprimir este e-mail piense en el medio ambiente.

This email and the information within are CONFIDENTIAL and it is intended exclusively for the addressee. If this message has been received in error, you are not entitled to use, disclose, distribute copy or rely on this email in any way. Please notify us immediately by email and delete it from your system.

Please consider the environment before printing this email.

Mapa Orange





Rubio Sanchez, Boris

De: ELISABETH MORENO LÓPEZ <viernes, 5 de abril de 2024 9:44
Enviado el: Departament d'Instal·lacions de l'AMB
Para: MARIA ISABEL MINGO BELENGUER; HUGO IZQUIERDO BARTOLI;
CC: servicios.afectados.catalunya, Vodafone España
Asunto: Re: Petició Serveis Existents. Projecte Parc Pont de la Cadena al T.M. de Molins de Rei_ELE_2024-047
Datos adjuntos: ELE_2024-047 Projecte Parc Pont de la Cadena.pdf; Plànol d'Àmbit. Petició SE. Parc Pont de la Cadena.pdf

[CORREU EXTERN] Compte! Aquest correu prové de fora de l'organització. Si, tot i així, sembla que prové de l'AMB, podria tractar-se d'un intent de suplantació. Assegureu-vos que coneixeu el remitent i valoreu si el contingut no us resulta sospitosos abans de clicar cap enllaç o obrir cap arxiu adjunt.

Bon dia,
 D'acord amb la sol·licitud del seu departament, els comuniquem que en l'actualitat i segons base de dades de VODAFONE-ONO, disposem d'instal·lacions de prisma de telecomunicacions de la nostra propietat en l'àmbit del seu projecte. Poden obtenir de la plataforma E-WISE els serveis només de ONO més detallats.
ELE_2024-047 Projecte Parc Pont de la Cadena al T.M. de Molins de Rei
 Adjunts els enviem els plànols descriptius dels serveis afectats.
 Ateses les constants modificacions a les quals són sotmeses les nostres instal·lacions, així com el seu entorn geogràfic, es tracta d'una informació aproximada; per tant, les dades, plànols i acotacions són orientatives.
 La seva companyia haurà de prendre les precaucions i mesures necessàries per garantir la integritat i accessibilitat de les nostres canalitzacions i registres.
 Recomanem la realització prèvia de "cates" manuals per la localització exacta dels nostres serveis.
 En cas de produir-se una avaria en les nostres instal·lacions, els preguem ens ho comuniquin urgentment trucant al 607136206, sent la seva companyia responsable en qualsevol cas dels danys materials o personals en les nostres instal·lacions, així com els que puguin derivar a tercers.
 Restem a la seva disposició per l'estudi conjunt de les possibles afectacions que es puguin produir en les nostres instal·lacions, així com les solucions tècnico-econòmiques que les resolguin. En cas de consulta, preguem que es posin en contacte amb el Sr. Víctor Pérez Cano, Telf. 600 906 145.
 Esperant notícies seves, els saludem atentament.
 Salutacions,

Elisabeth Moreno López
Ingeniería de Telecomunicaciones



Móvil: 674 35 91 97
 Email: elisabeth.moreno@elecnor.com



are not entitled to use, disclose, distribute copy or rely on this email in any way. Please notify us immediately by email and delete it from your system.

Please consider the environment before printing this email.

De: Departament d'Instal·lacions de l'AMB <instal@amb.cat>

Enviado el: jueves, 21 de marzo de 2024 13:05

Asunto: Petició Serveis Existents. Projecte Parc Pont de la Cadena al T.M. de Molins de Rei

External Email: Be cautious about the sender email address, attachments and links. If uncertain use Report Message button.

Benvolgut/da,

Des de la Direcció de Serveis de l'Espai Públic de l'AMB s'està treballant en la redacció del **"Projecte Parc Pont de la Cadena al T.M. de Molins de Rei"**

A efectes d'obtenir informació referent a totes les instal·lacions de serveis existents a la zona afectada pel projecte, adjunt em plau fer-vos arribar un plànol de l'àmbit d'actuació, a fi efecte de què ens remetin la informació referent a les seves instal·lacions.

Agraïrem que aquesta documentació ens sigui lliurada preferentment en format DWG, o PDF.

Per qualsevol dubte o aclariment no dubtin en posar-se en contacte amb nosaltres.

Aprofito l'ocasió per saludar-lo/a atentament.

Secció d'Instal·lacions i Serveis Urbans.

Servei d'Innovació, Tecnologia i Sostenibilitat, D.S. de l'Espai Públic



C/ 62, núm. 16-18 - Zona Franca - 08040 Barcelona

Tel. (+34) 93 506 93 37

La informació inclosa en aquest correu electrònic és CONFIDENCIAL, i és per a ús exclusiu del destinatari. Si vostè llegeix aquest missatge i no n'és el destinatari, li informem que està totalment prohibida la divulgació, distribució o reproducció d'aquesta comunicació, i li demanem que ens ho notifiqui i ens retorni aquest missatge, i a més que l'esborri. Gràcies.

Abans d'imprimir aquest e-mail pensi en el medi ambient.

La información incluida en este correo electrónico es CONFIDENCIAL, siendo para uso exclusivo del destinatario. Si Vd. lee este mensaje y no es el destinatario, le informamos de que está totalmente prohibida la divulgación, distribución o reproducción de este comunicado y le agradeceríamos lo notificara y lo devolviera a la dirección arriba indicada, borrando el mensaje original. Gracias.

Antes de imprimir este e-mail piense en el medio ambiente.

This email and the information within are CONFIDENTIAL and it is intended exclusively for the addressee. If this message has been received in error, you



SOLICITUD DE SERVICIOS AFECTADOS

Proyecto: ELE_2024-047 Projecte Parc Pont de la Cadena al T.M.
de Molins de Rei

Fecha: 05/04/2024



ÍNDICE

- 1. Petición
- 2. Ámbito de actuación
- 3. Servicios existentes
 - 3.1 Canalización de Red ONO
 - 3.2 Canalización de Red Vodafone



1. Petición



- Proyecto:

ELE_2024-047: Projecte Parc Pont de la Cadena al T.M. de Molins de Rei

Del Departament d'Infraestructures de l'AMB: semta@amb.cat
 Enviado el: Jueves, 21 de marzo de 2024, 13:56

Asunto: Petició Serveis Existents, Projecte Parc Pont de la Cadena al T.M. de Molins de Rei

External Email. Be cautious about the sender email address, attachments and links. If uncertain use Bewildgij@mba.

Des de la Direcció de Serveis de l'Espai Públic de l'AMB s'està treballant en la redacció del "Projecte Parc Pont de la Cadena al T.M. de Molins de Rei"

A efectes d'obtenir informació referent a totes les instal·lacions de serveis existents a la zona afectada pel projecte, adjunt em plau fer-vos arribar un plànol de l'àmbit d'actuació, a fi efecte de que ens remeti la informació referent a les seves instal·lacions.

Agraïem que aquesa documentació ens sigui il·lustrada preferentment en format DWG, o PDF.

Per qualsevol dubte o aclariment no dubtin en posar-se en contacte amb nosaltres.

Aprofito l'ocasió per saludar-vos atentament.

Secció d'Infraestructures i Serveis Urbans,
 Servei d'Innovació, Tecnologia i Sostenibilitat, D.S. de l'Espai Públic

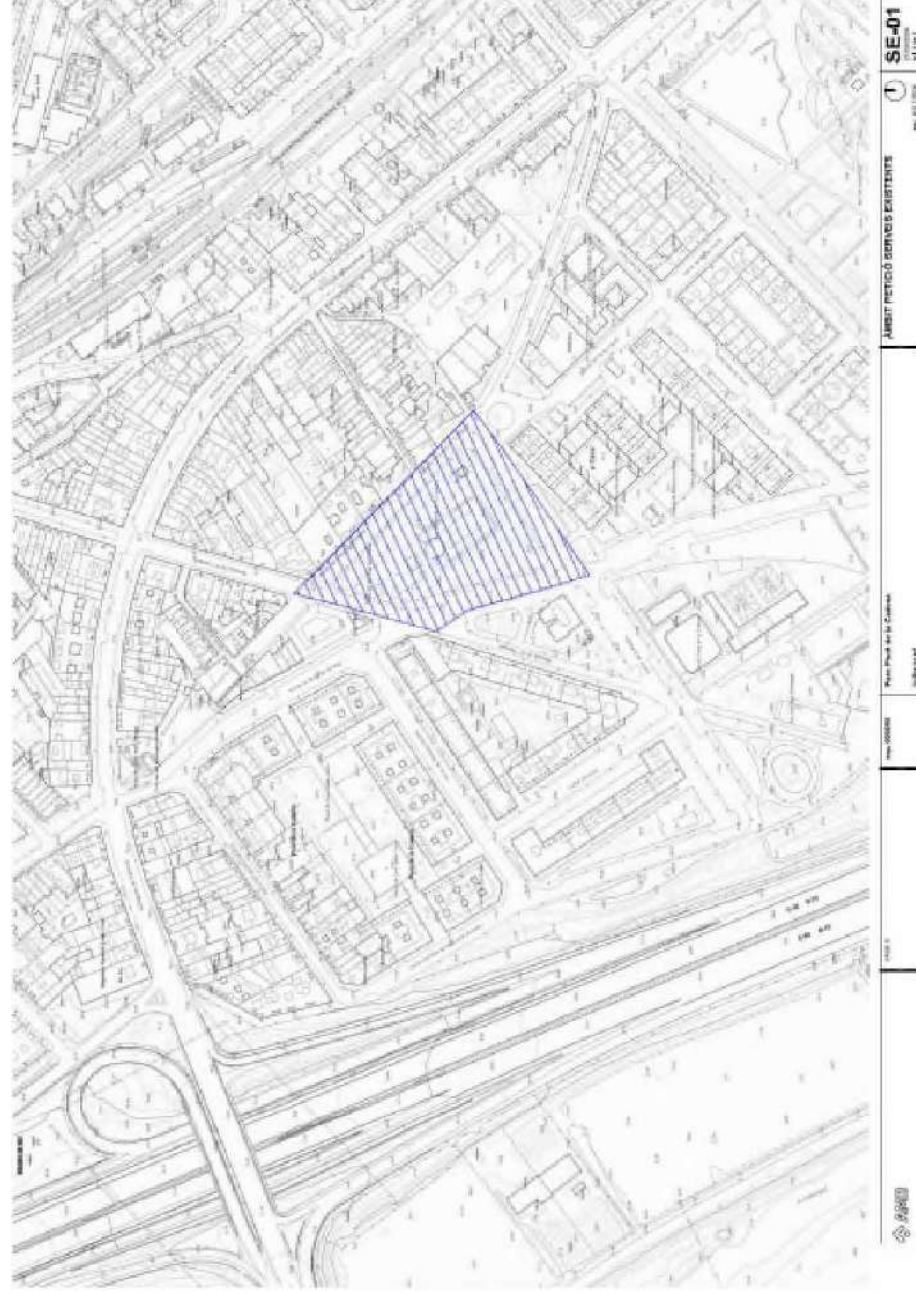


C/ O2, n.º 10 - 08-19 - Zona Franca - 08040 Barcelona
 Tel: (+34) 93 500 93 37

Confidencial



2. Ámbito de actuación



Confidencial