



## MEMÒRIA TÈCNICA PER IGNIFUGACIÓ AL RECINTE DEL CASTELL DE CASTELLDEFELS

### 1. Objecte de la memòria

La present memòria tècnica té per objecte justificar la necessitat de contractar una actuació correctora per donar resposta a les deficiències detectades en l'informe de control en matèria de prevenció d'incendis emès per l'Entitat Col·laboradora de la Generalitat (TÜV SÜD, expedient 8104276740, data 25/10/2023), amb l'objectiu de garantir la seguretat de les persones i el compliment de la normativa vigent.

Les actuacions es centraran principalment en la protecció estructural per garantir l'estabilitat al foc (R90) i la millora de la reacció al foc dels revestiments interiors.

### 2. Antecedents i justificació

El Castell de Castelldefels és un element arquitectònic singular que forma part del patrimoni històric i cultural de la localitat, declarat Bé Cultural d'Interès Nacional BCIN.

L'Ajuntament de Castelldefels ha rebut un informe d'inspecció desfavorable en l'informe de control en matèria de prevenció d'incendis emès per l'Entitat Col·laboradora de la Generalitat (TÜV SÜD, expedient 8104276740, data 25/10/2023) amb incidències lleus.

Per tal de complir amb la normativa vigent i garantir la seguretat dels usuaris i del patrimoni, és necessari dur a terme les actuacions que es descriuen en la present memòria.

### 3. Context patrimonial i arquitectònic

El Castell de Castelldefels es una construcció del segle XI o XII. Compta amb diversos elements arquitectònics clau que destaquen la seva evolució històrica i estilística com l'Església de Santa Maria, les Torres o els espais interiors.

Referent als espais interiors, alberga diversos espais notables com La Sala Institucional particularment remarcable per la seva llar de foc de pedra. Aquesta sala va ser un espai significatiu durant l'època de Manuel Girona, utilitzada per a grans festes i celebracions, i conserva l'aparença de la seva restauració de 1897. La Sala d'Esgrima és un altre espai interior notable, decorat amb pintures del segle XVIII, que ofereix una visió d'un període posterior de la història del castell. La Sala de Maquetes ofereix als visitants l'oportunitat de comprendre les transformacions arquitectòniques del castell al llarg del temps mitjançant l'exposició de diverses maquetes a escala.

El Castell de Castelldefels ostenta la prestigiosa designació de Bé Cultural d'Interès Nacional (BCIN), un reconeixement de la seva significativa importància històrica i cultural dins de Catalunya i Espanya. Aquesta declaració es va fer oficialment el 8 de novembre de 1988, i el castell està registrat amb el codi RI-51-0005249.



## Ajuntament de Castelldefels

L'estatus de BCIN proporciona un alt nivell de protecció legal al Castell de Castelldefels, assegurant que la seva integritat històrica i arquitectònica es preservi per a les generacions futures. Aquesta designació reflecteix la profunda contribució del monument al patrimoni cultural de la regió i de la nació, reconeixent el seu paper en períodes històrics clau i la seva distinció arquitectònica. El marc legal associat a aquesta classificació ajuda a regular qualsevol intervenció o modificació al castell, prioritant la seva conservació i la salvaguarda del seu valor patrimonial.

### 4. Àmbit d'intervenció

Un cop realitzada la inspecció en matèria de prevenció d'incendis, per part d'un organisme de control, s'han detectat deficiències que cal esmenar segons estableix l'informe del límits de l'incendi en l'apartat d'estabilitat al foc.

S'ha de realitzar treballs per preparar i obtenir els certificats dels diferents elements estructurals per tal de garantir l'estabilitat al foc R90 i en els elements decoratius una reacció al foc sb1 d0.

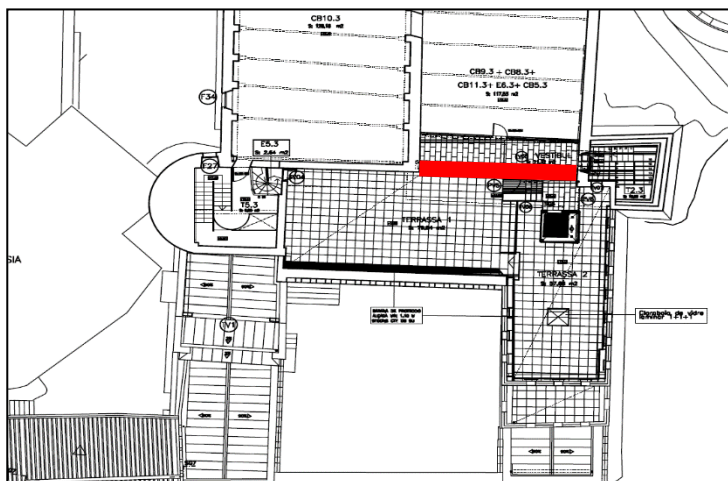
Les feines consistiran en adequar els diferents elements existents per tal de complir amb normativa i obtenir els certificats de la seva resistència i reacció al foc.

A continuació es detallen les feines a executar en aquest contracte:

#### a) Tractament en la biga de la 3era planta del castell per garantir l'estabilitat al foc R90 i altres perfils metàl·lics

La biga metàl·lica de la 3er planta no disposa del certificat d'estabilitat al foc R90. La biga esta situada al pòrtic que dona accés entre la terrassa de planta 3er del Castell i el seu passadís contigu de les escales.

A continuació, s'adjunta plànol d'ubicació del pòrtic.





## Ajuntament de Castelldefels

A continuació, s'adjunta fotografia del pòrtic.



Es tracta d'un perfil IPN 400 de 9 ml. S'hauran d'aportar les fitxes tècniques dels materials emprats i un cop tractada fer entrega del certificat de resistència al foc R90.

Per tal de realitzar els treballs de protecció dels elements estructurals caldrà protegir els terres i la resta de superfícies.

L'acabat dels productes aplicats haurà de mantenir el mateix aspecte i color que l'actual.

S'aplicarà pintura intumescent Firefilm A6 sobre la jàssera metàl·lica, prèvia neteja i preparació de la superfície. La pintura s'aplica a brotxa, corró o pistola airless, segons convingui, fins assolir el gruix necessari per garantir la resistència al foc R-90, d'acord amb l'assaig ETE 20/1200. L'acabat serà del mateix color actual (oxidó gris granulat fi).

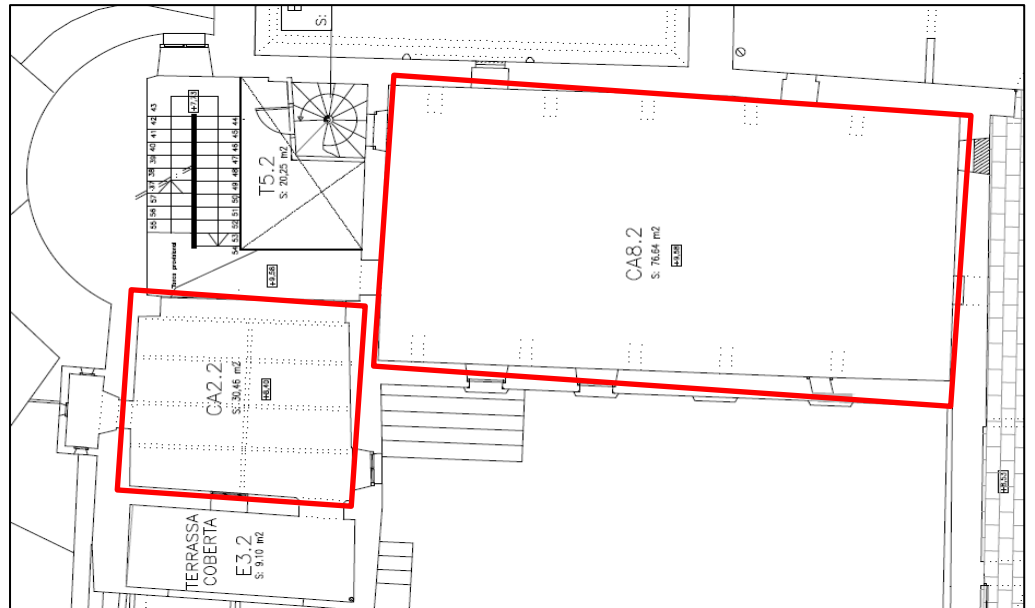
### **b) Tractament en sales sense ús CA2.2 i CA8.2 en segona planta del castell per garantir l'estabilitat al foc R90**

Existeixen diferents sales sense ús donat que són espais pendents de rehabilitar com ara en planta segona on tenim estructures metàl·liques que també s'hauran de tractar.



## Ajuntament de Castelldefels

A continuació, s'adjunta plànol d'ubicació.



A continuació, s'adjunta fotografia.



S'aplicarà pintura intumescent Firefilm A6 sobre les diferents superfícies, prèvia neteja i preparació. La pintura s'aplica a brotxa, corró o pistola airless, segons convingui, fins assolir el gruix necessari per garantir la resistència al foc R-90, d'acord amb l'assaig ETE 20/1200. L'acabat serà del mateix color actual (oxidó gris granulat fi) o un tractament de projectat de perlita que garanteixi la resistència al foc R-90.



## Ajuntament de Castelldefels

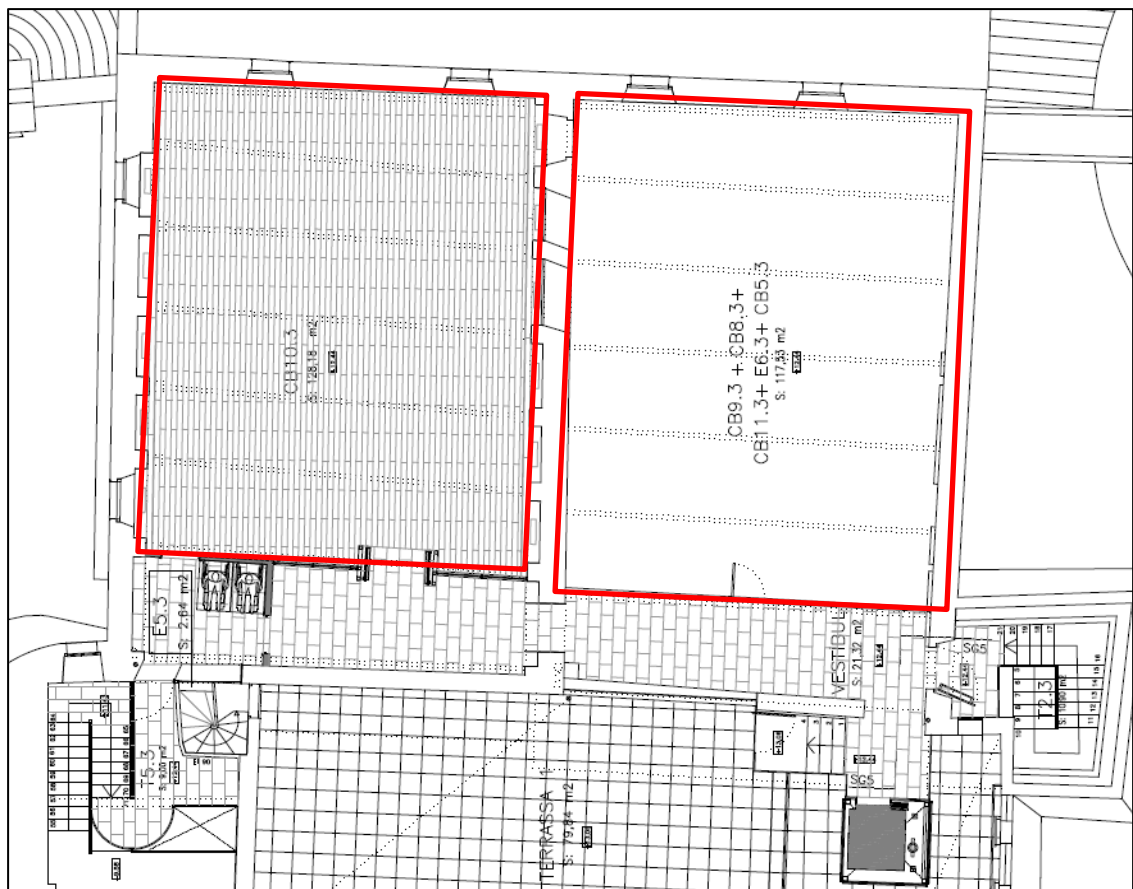
### c) Tractaments en fusta estructural en planta 3 en les sales

Les diferents sales disposen de superfícies de fusta. Aquests actualment no disposen de certificats que garanteixin un tractament R90. Hi ha una d'aquestes sales que no estan a disposició del públic i estan permanentment tancades amb clau però segon informe també ha de complir amb una protecció R90.

A continuació, s'adjunten fotografies



A continuació, s'adjunta plànol d'ubicació.





## Ajuntament de Castelldefels

Es realitzarà tractament ignífug mitjançant aplicació de vernís **PROTEC DEC** sobre diversos elements de fusta i sostres decoratius, amb una dosi de 300 g/m<sup>2</sup> per aconseguir una classificació de reacció al foc **sb1 d0**.

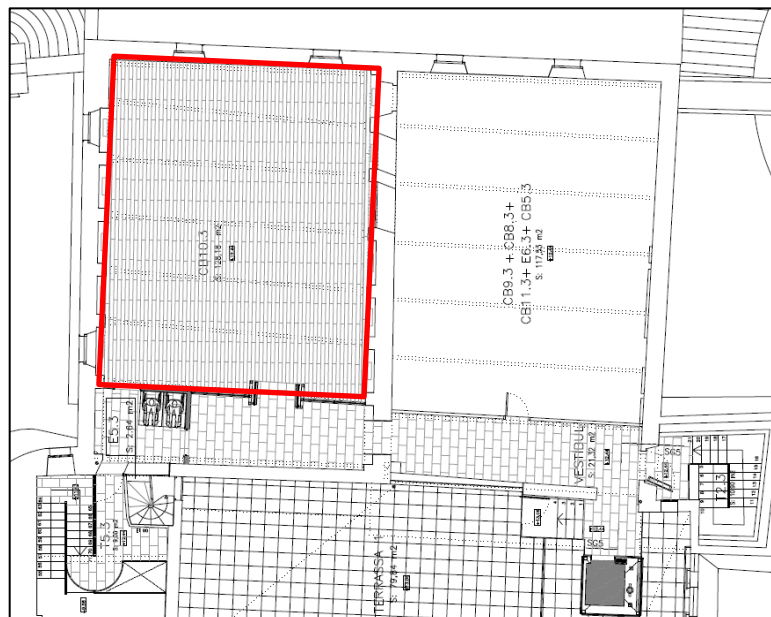
### d) Tractaments en fusta en parquet i sostres

La sala amb parquet i les diferents sales amb sostres decoratius en fusta no disposen de certificat d'instal·lació o informe/declaració de les prestacions front el foc, per tant, s'haurà d'actuar aplicant acabats que ens pugin aportar aquesta documentació.

A continuació, s'adjunta fotografia



A continuació, s'adjunta plànol d'ubicació.







A continuació, s'adjunta fotografia



Es realitzarà un estudi en diferents punts per tal d'establir gruixos del material aplicat i establir el certificat del sostre.

## **5. Marc Legal**

Llei 16/1985, de 25 de juny, del Patrimoni

Històric Espanyol. Llei 9/1993. De 30 de  
setembre, del Patrimoni Cultural Català.

Llei 31/1995, de 8 de novembre, de Prevenció de Riscos Laborals.

Norma UNE-EN 795:2012. Equips de protecció individual front  
caigudes. Dispositius d'ancoratge.

Reglament (UE) 2016/425 relatiu als equips de protecció individual.



## **Ajuntament de Castelldefels**

### **6. Impacte patrimonial**

L'actuació ha estat dissenyada per preservar la integritat i l'estètica del castell i no es modificarà la morfologia de l'edifici.

### **7. Cost estimat de la intervenció**

El cost estimat de la intervenció és de 80.000 €.

El tècnic municipal,