

# Índex de volums

## D1 Memòria i annexos

### 01-07

#### 01

Memòria

Annex 01. Antecedents, àmbit d'actuació i situació prèvia

Annex 02. Planejament

Annex 03. Topografia

Annex 04. Geologia i geotècnia

Annex 05. Definició geomètrica i replanteig

Annex 06. Moviment de terres

Annex 07. Climatologia, hidrologia i drenatge

Annex 08. Xarxa de clavegueram

Annex 09. Canalitzacions i desviaments de cursos naturals d'aigua,

Annex 10. Fers i paviments

#### 02

Annex 11. Estructures i murs. Part 1

#### 03

Annex 11. Estructures i murs. Part 2

#### 04

Annex 11. Estructures i murs. Part 3

#### 05

Annex 11. Estructures i murs. Part 4

#### 06

Annex 12. Enllumenat

Annex 13. Xarxa de reg i abastament d'aigua pel reg

Annex 14. Plantacions

Annex 15. Senyalització, abalisament i seguretat vial

Annex 16. Semaforització

Annex 17. Serveis existents. Serveis afectats. Nous subministraments

i instal·lacions de serveis

Annex 18. Expropiacions, ocupacions temporals, restitució de dreta

reals i servituds

Annex 19. Autoritzacions i concessions

Annex 20. Pla de control de qualitat

Annex 21. Estudi de seguretat i salut

#### 07

Annex 22. Aspectes ambientals

Annex 23. Estudi de gestió de residus de construcció i demolició

Annex 24. Accessibilitat

Annex 25. Desviaments de trànsit i fases d'execució i d'accessibilitat

durant les obres

Annex 26. Pla d'obra

Annex 27. Justificació de preus

Annex 28. Pla de consum i manteniment de l'obra acabada

Annex 29. Pressupost per al coneixement de l'Administració

Annex 30. Fitxa resum de les característiques del projecte

Annex 31. Pla d'execució BIM (BEP)

## D2 Plànols

### 08-11

#### 08

SG. Situació general

ST. Senyalització i ordenació del trànsit

EN. Enderrocs i elements a retirar

DG. Definició geomètrica. Part 1

#### 09

DG. Definició geomètrica. Part 2

PV. Paviments i confinaments. Part 1

#### 10

PV. Paviments i confinaments. Part 2

DC. Drenatge i clavegueram

EM. Estructures i murs

EP. Enllumenat públic

XR. Xarxa de reg

PL. Plantacions i jardineria

#### 11

MU. Mobiliari urbà

SE. Serveis existents

AA. Aspectes ambientals

## D3 Plec de prescripcions tècniques

### 12

#### 12

01. Plec de prescripcions tècniques generals

02. Plec de prescripcions tècniques particulars

## D4 Pressupost

### 13

#### 13

01. Amidaments

02. Estadística de partides

03. Quadre de preus

04. Pressupost

05. Resum de pressupost

06. Últim full

# Índex

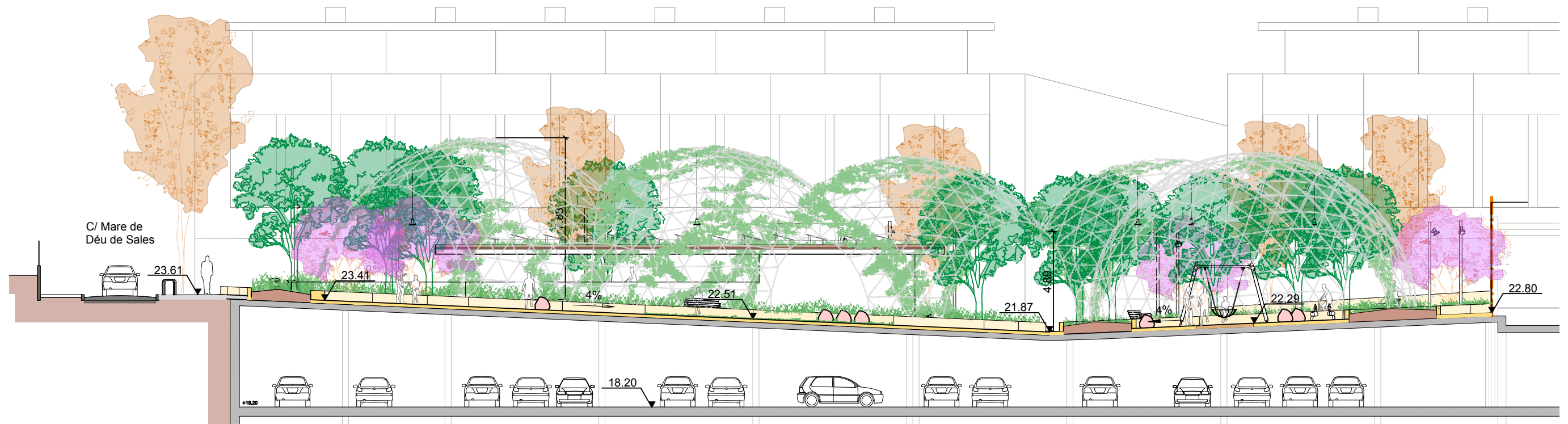
---

D2 Plànols

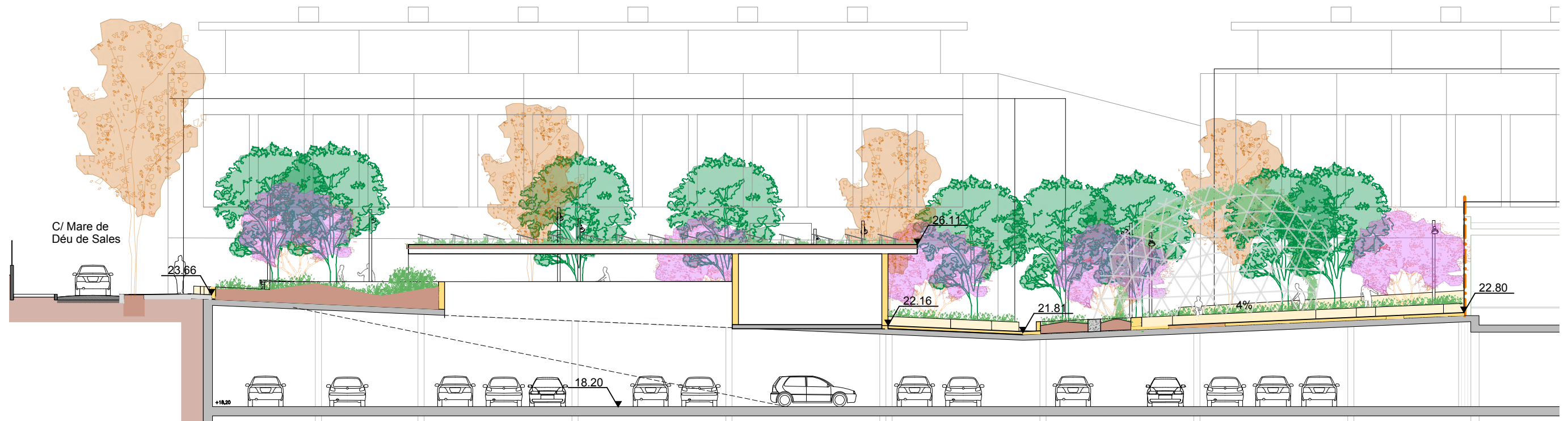
09

DG. Definició geomètrica. Part 2

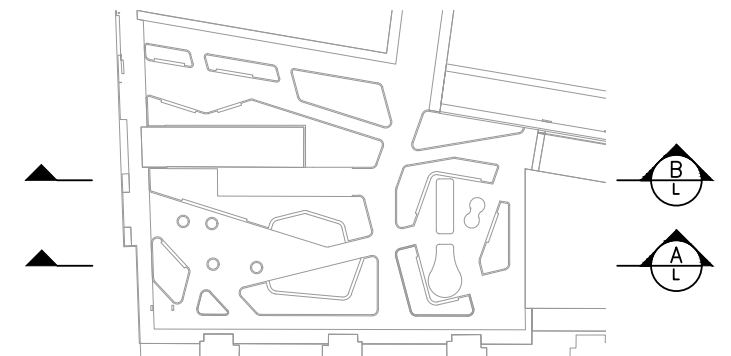
PV. Paviments i confinaments. Part 1

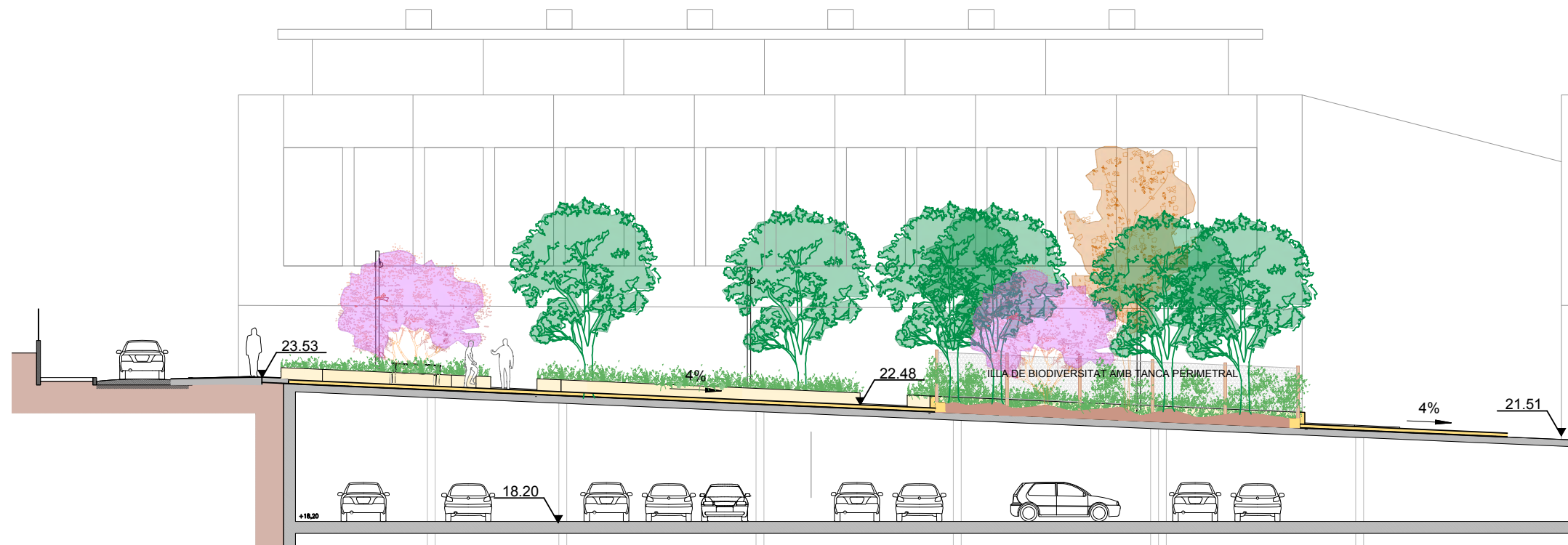


SECCIÓ LONGITUDINAL A-A'

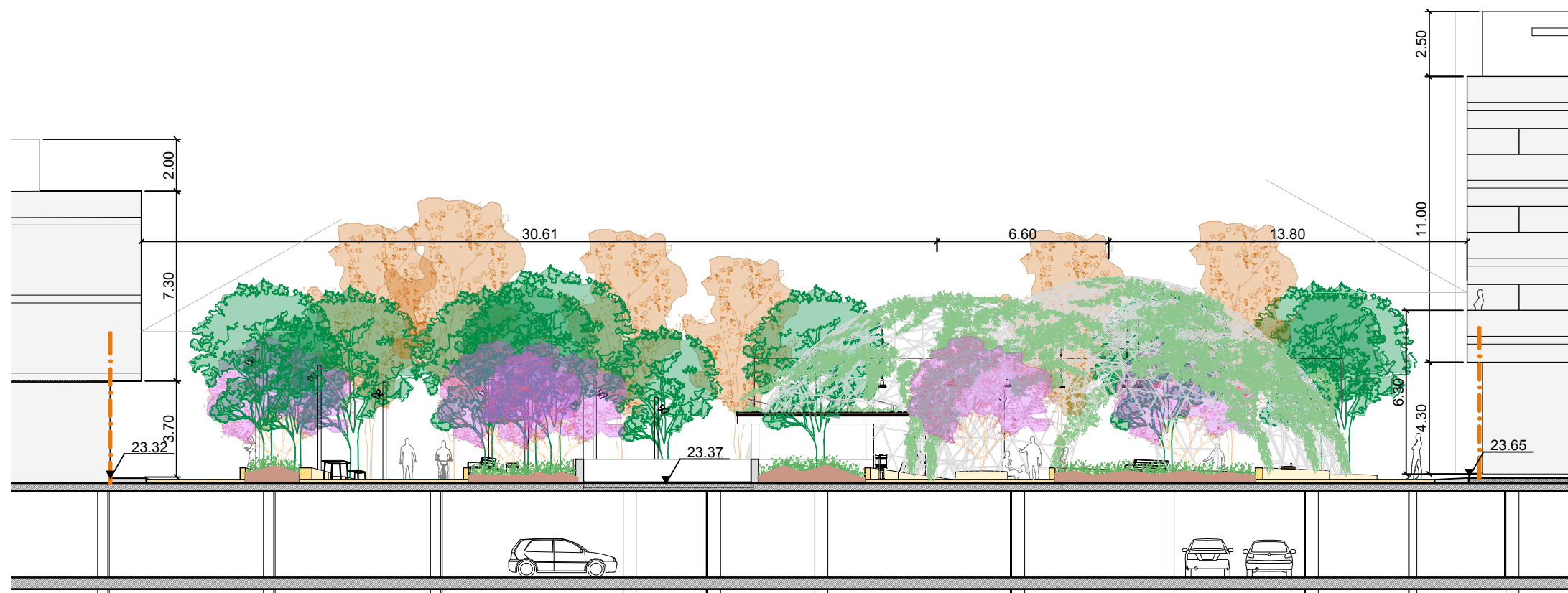


SECCIÓ LONGITUDINAL B-B'

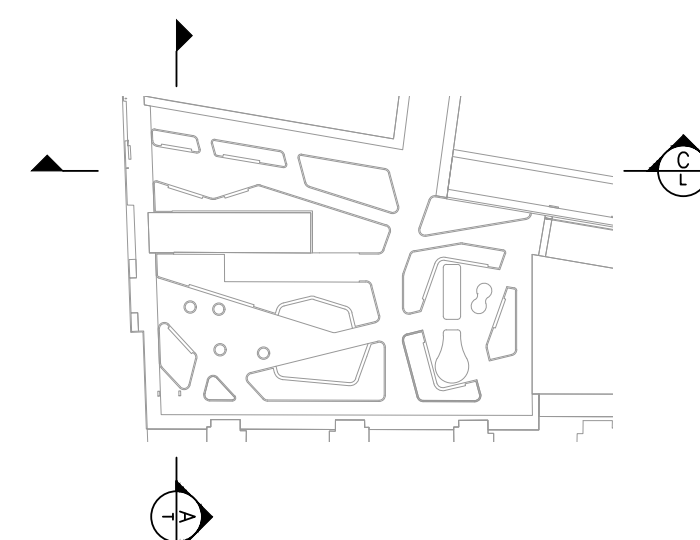


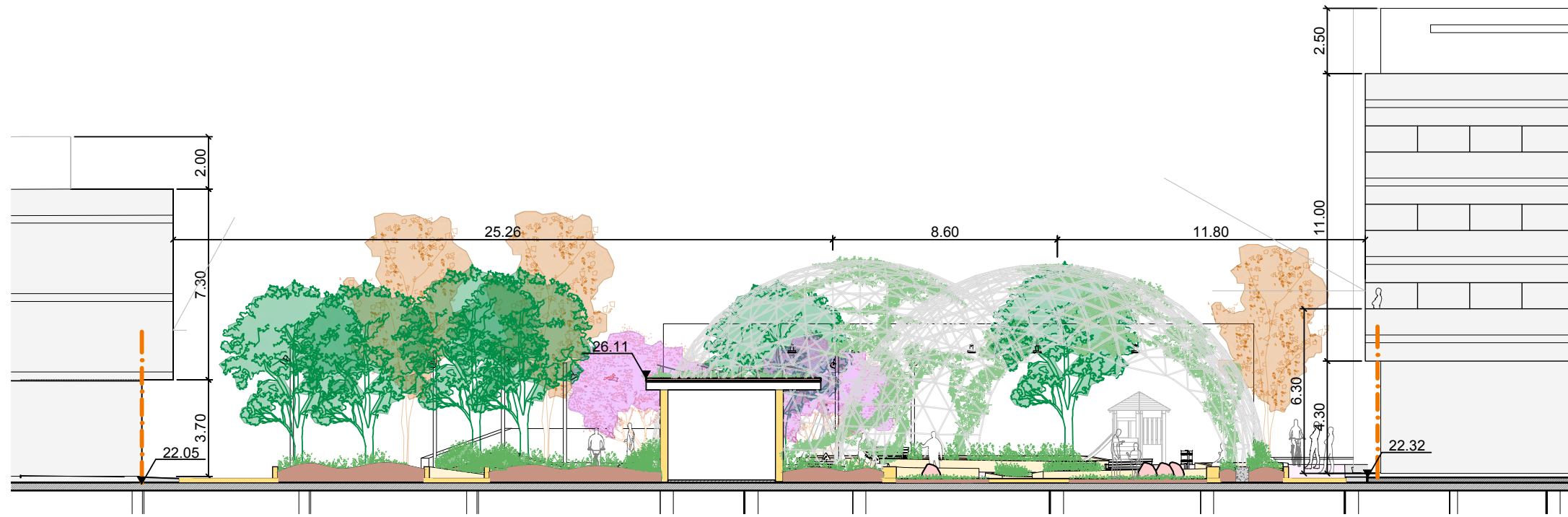


SECCIÓ LONGITUDINAL C-C'

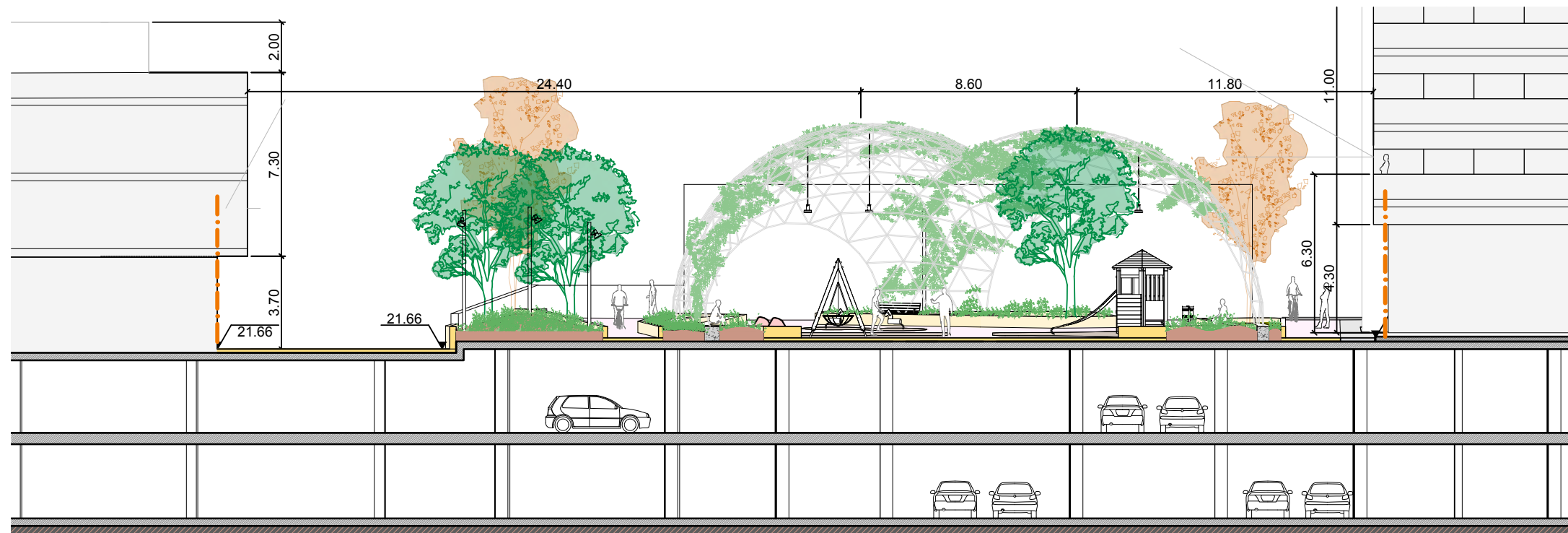


SECCIÓ TRANSVERSAL A-A'

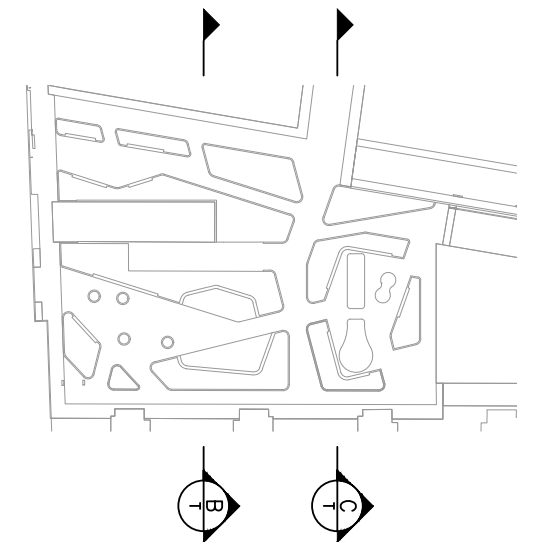


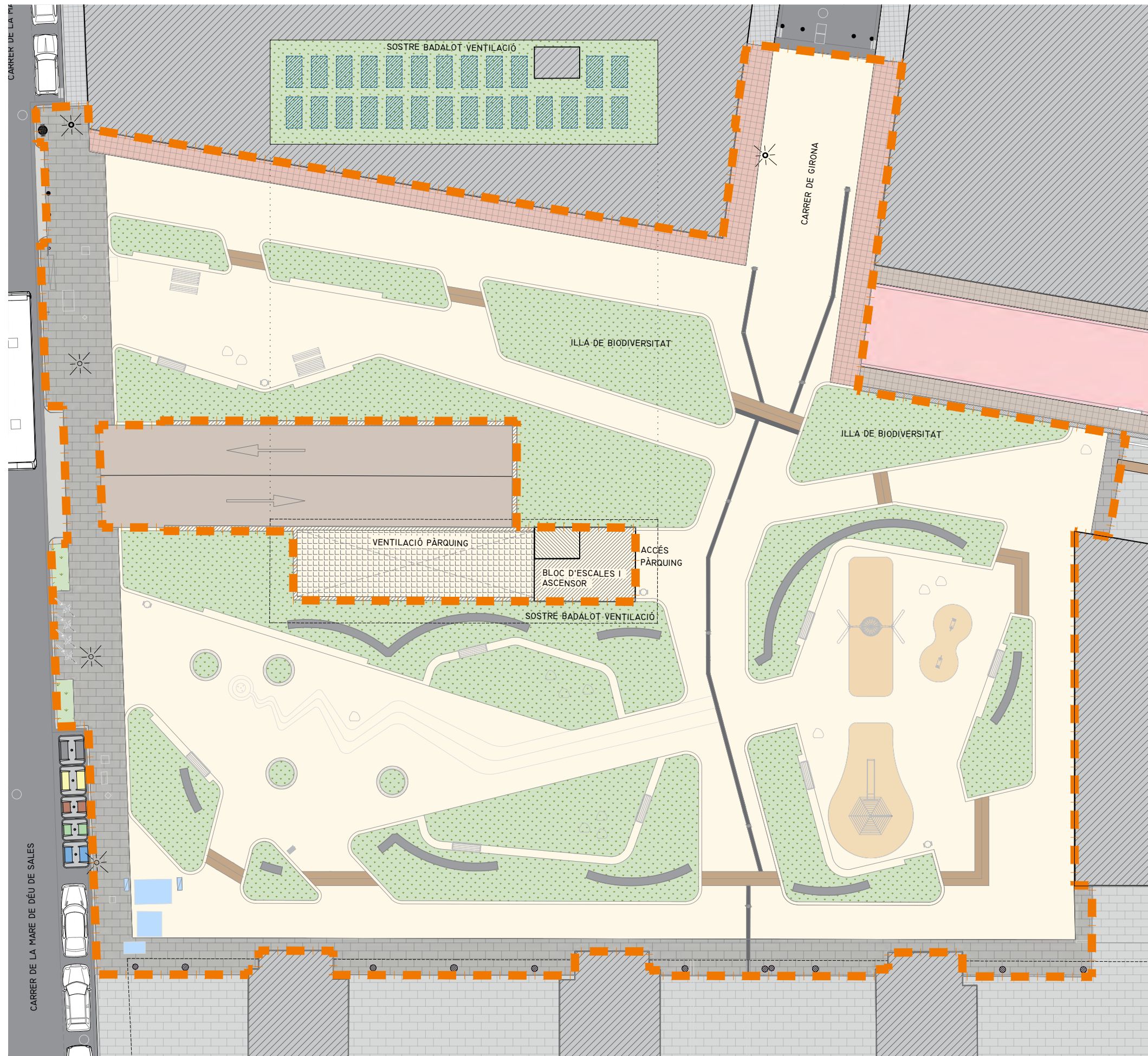


SECCIÓ TRANSVERSAL B-B'

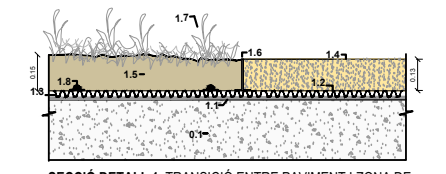
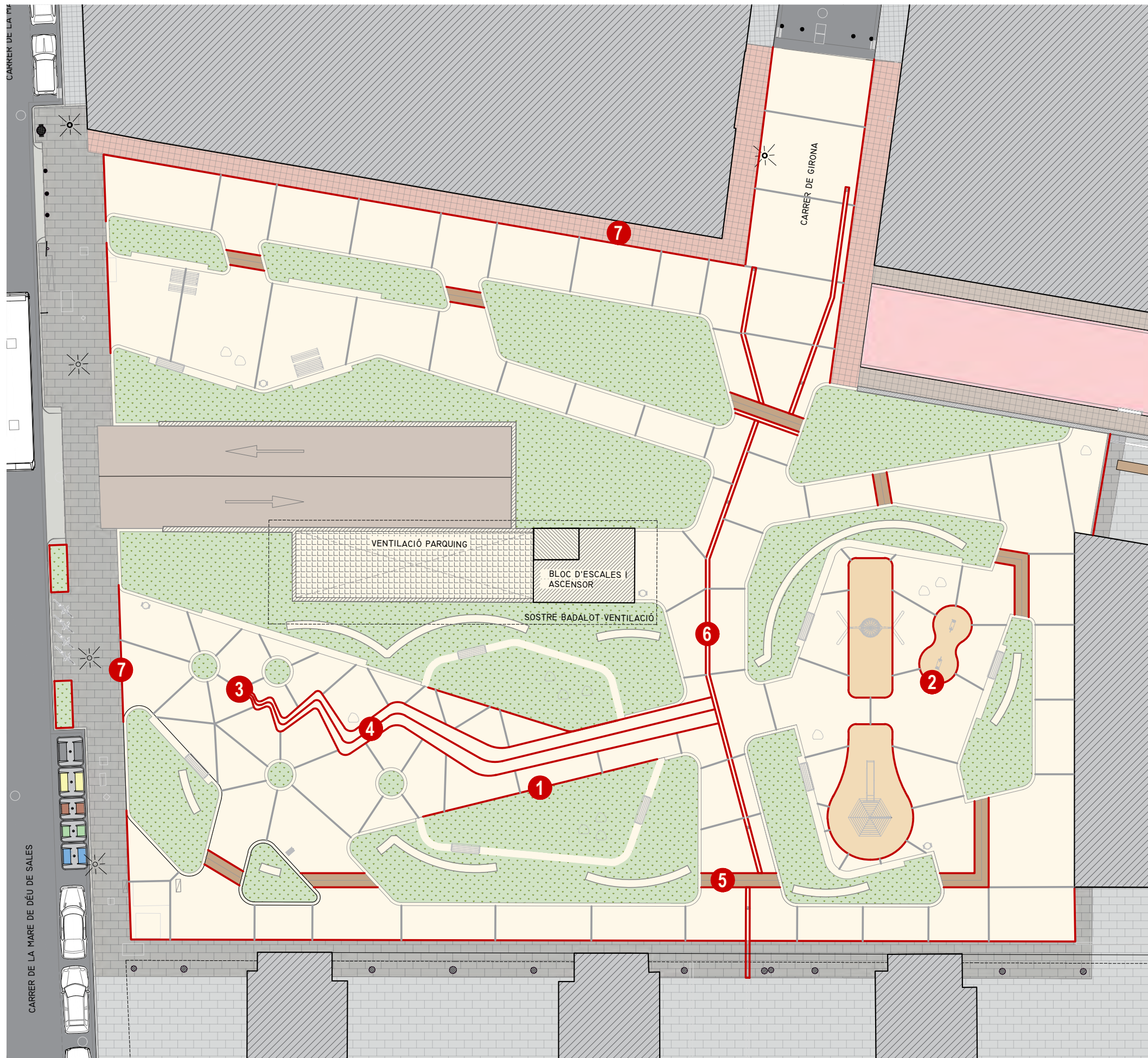


SECCIÓ TRANSVERSAL C-C'

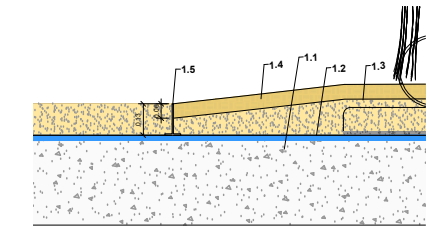




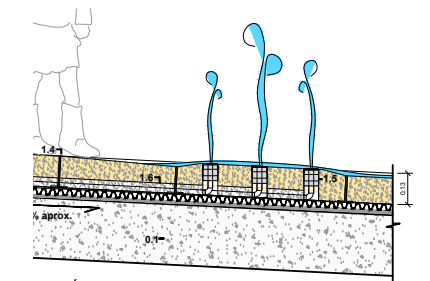
- 
**PAV01** Paviment continu de Sauló Conglomerat, gruix 13 cm. 1.482,28 m<sup>2</sup>
- 
**PAV02** Reposició de llambordes de formigó prefabricat vermelles. 119,13 m<sup>2</sup>
- 
**PAV03** Reposició de llambordes de formigó prefabricat gris fosc. 312,73 m<sup>2</sup>
- 
**PAV04** Paviment de Suro Natural esmorteïdor per àrea de jocs infantils. 68,40 m<sup>2</sup>
- 
**PAV05** Calaix d'acer al carboni per pas d'instal·lacions. 31,95 m<sup>2</sup>
- 
 Àrea enjardinada sense paviment. 992,01 m<sup>2</sup>
- 
 Canal amb reixa per drenatge de pluvials. 59,74 ml
- 
 Tapes prefabricades de central de transformació (existent).
- 
 Fonamentació de formigó armat per canòpia.
- 
 Límit de projecte



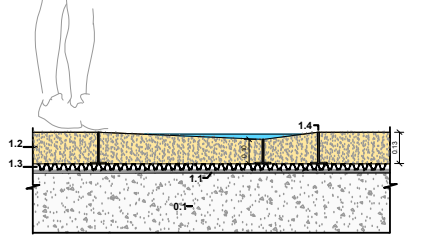
SECCIÓ DETALL 1. TRANSICIÓ ENTRE PAVIMENT I ZONA DE CLARIANA



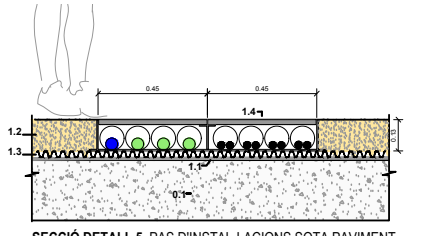
SECCIÓ DETALL 2. TRANSICIÓ ENTRE PAVIMENT SAULÓ CONGLOMERAT I PAVIMENT DE SURO



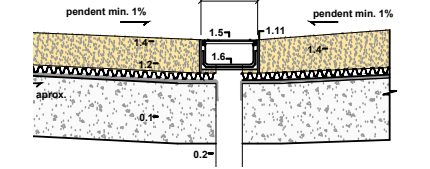
SECCIÓ DETALL 3. FONT DE JOC



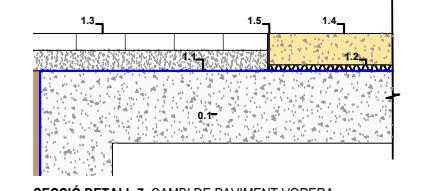
SECCIÓ DETALL 4. RIEROL



SECCIÓ DETALL 5. PAS D'INSTAL·LACIONS SOTA PAVIMENT

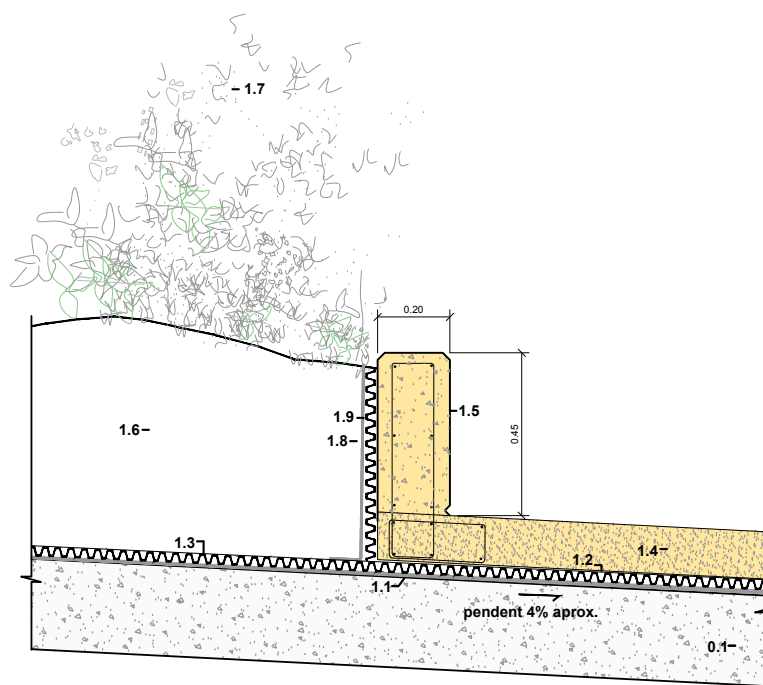


SECCIÓ DETALL 6. DRENATJE SUPERFICIAL EN CANAL LONGITUDINAL



SECCIÓ DETALL 7. CAMBI DE PAVIMENT VORERA.

- Junta de paviment continu amb tall de disc (Segons prescripció) 287,35 ml
- Junta de paviment continu amb xapa d'acer galvanitzat de e=8mm 605,29 ml
- Límit de projecte



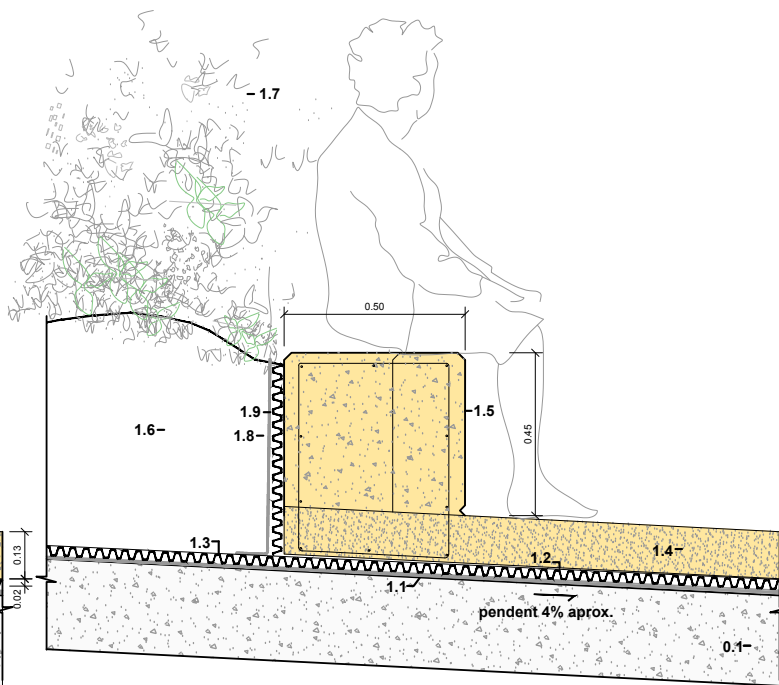
SECCIÓ DETALL 1. MURET PERIMETRAL ZONES ENJARDINADES

**COMPONENTS EXISTENTS PREVIS**

0.1 Forjat superior existent

**COMPONENTS NOUS**

- 1.1 Capa d'impermeabilització Sikalastic®-851 R o equivalent amb manta protectora lliscant PV o equivalent.
- 1.2 Capa de drenatge sota zones pavimentades de trànsit tipus FX-50 o equivalent.
- 1.3 Capa de drenatge sota zones enjardinades tipus FX-50 o equivalent.
- 1.4 Capa de Paviment SAULÓ CONGLOMERAT. Gruix 13cm.
- 1.5 Muret de SAULÓ CONGLOMERAT armat mínim EHE de 45cm d'alçada i 20cm de gruix.
- 1.6 Substrat per plantació tipus ZinCoterra Upcycling+I o equivalent
- 1.7 Plantació de vegetació multiestrat.
- 1.8 Capa Filfre SF o equivalent
- 1.9 Capa de drenatge per paraments vertical



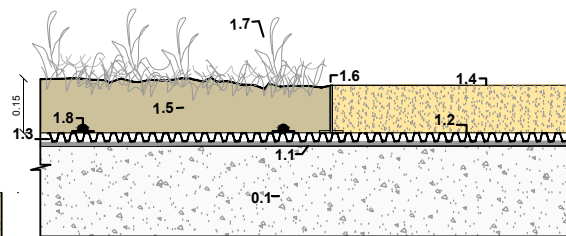
SECCIÓ DETALL 2. BANC PERIMETRAL ZONES ENJARDINADES

**COMPONENTS EXISTENTS PREVIS**

0.1 Forjat superior existent

**COMPONENTS NOUS**

- 1.1 Capa d'impermeabilització Sikalastic®-851 R o equivalent amb manta protectora lliscant PV o equivalent.
- 1.2 Capa de drenatge sota zones pavimentades de trànsit tipus FX-50 o equivalent.
- 1.3 Capa de drenatge sota zones enjardinades tipus FX-50 o equivalent.
- 1.4 Capa de Paviment SAULÓ CONGLOMERAT. Gruix 13cm.
- 1.5 Banc de SAULÓ CONGLOMERAT armat mínim EHE de 45cm d'alçada i 50cm de gruix.
- 1.6 Substrat per plantació tipus ZinCoterra Upcycling+I o equivalent
- 1.7 Plantació de vegetació multiestrat.
- 1.8 Capa Filfre SF o equivalent
- 1.9 Capa de drenatge per paraments vertical



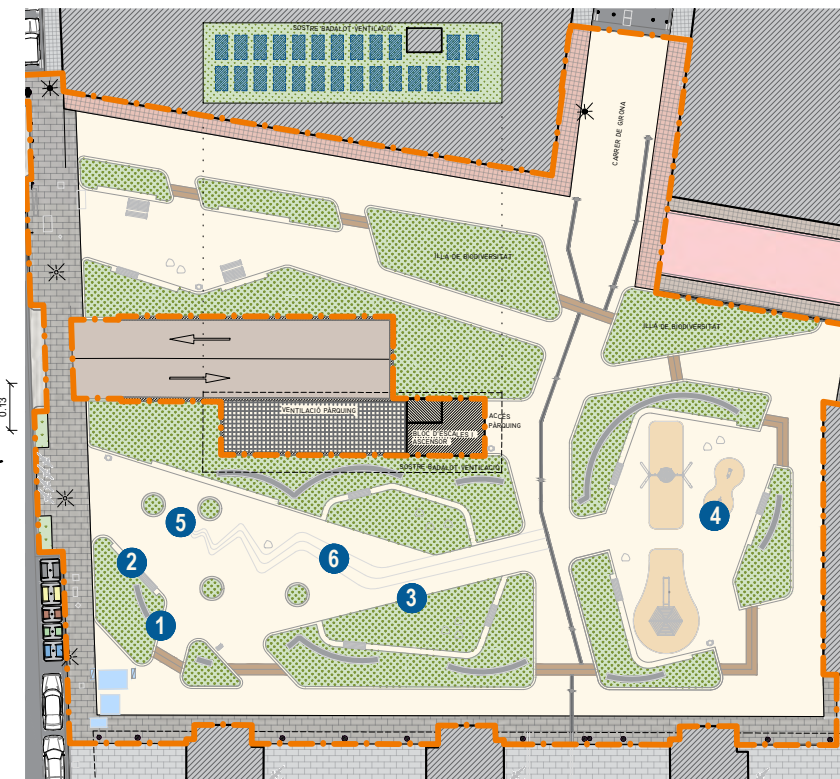
SECCIÓ DETALL 3. TRANSICIÓ ENTRE PAVIMENT I ZONA DE CLARIANA

**COMPONENTS EXISTENTS PREVIS**

0.1 Forjat superior existent

**COMPONENTS NOUS**

- 1.1 Capa d'impermeabilització amb capa de protecció.
- 1.2 Capa de drenatge sota zones pavimentades de trànsit tipus FX 50 o equivalent.
- 1.3 Capa de drenatge amb filtre adherit sota zones enjardinada trepitjable FX 50 o equivalent.
- 1.4 Capa de Paviment SAULÓ CONGLOMERAT. Gruix 13cm.
- 1.5 Substrat per plantació tipus ZinCoterra Upcycling+I o equivalent. Gruix mitjà 15cm.
- 1.6 Junta de paviment d'acer galvanitzat. e=8mm
- 1.7 Plantació de vegetació trepitjable
- 1.8 Reg per degoteig soterrat integrat a la capa filtre



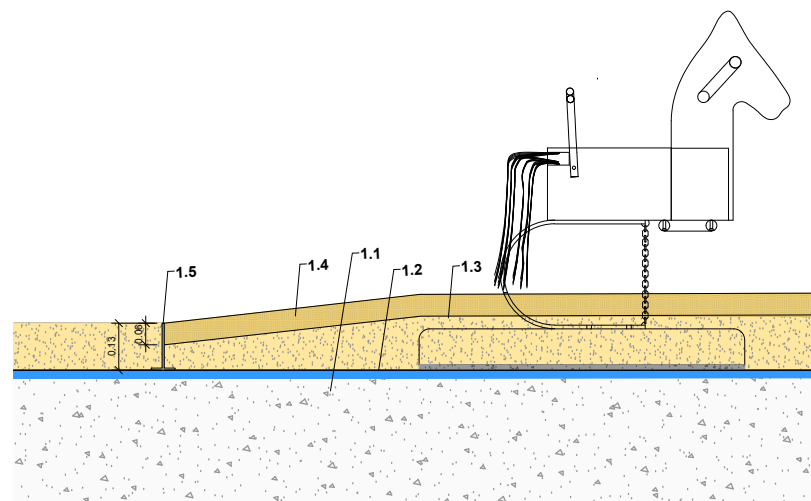
QUADRE DE MATERIALS SEGONS CÒDIGO ESTRUCTURAL

MATERIAL	ELEMENTS	TIPIFICACIÓ T-R/C/Tm/A	RESISTENCIA N/mm2	NIVELL DE CONTROL	RECOBRIMENT NOMINAL mm	CONTINGUT MIN. LLIGAM kg/m³
FORMIGÓ	MURS PERIMETRALS PARTERRES	SAULÓ CONGLOMERAT ARMAT	fok ≥ 30 N/mm2	P.P.T.P DEL PROJECTE	55	300
ACER PASSIU	TOTS ELS ELEMENTS	B 500 SD	fyk ≥ 500 N/mm2	NORMAL		

EXECUCIÓ	SEGONS CÒDIGO ESTRUCTURAL Y PPPT	INTENS
----------	----------------------------------	--------

ANCORATGE I CAVALCAMENTS DE LES ARMADURES A PROLONGACIÓ RECTA

	Ø BARRA ACERO B-500s	8	10	12	16	20	25	32	POSICIÓ
ANCORATGE	Lb,net en cms.	20	25	35	50	70	90	115	BONA ADHERÈNCIA
		30	40	50	75	95	125	165	ADHER. DEFICIENT
		30	40	50	75	100	130	175	BONA ADHERÈNCIA
SOLAPAMENT	Ls en cms.	45	55	75	110	145	190	250	ADHER. DEFICIENT



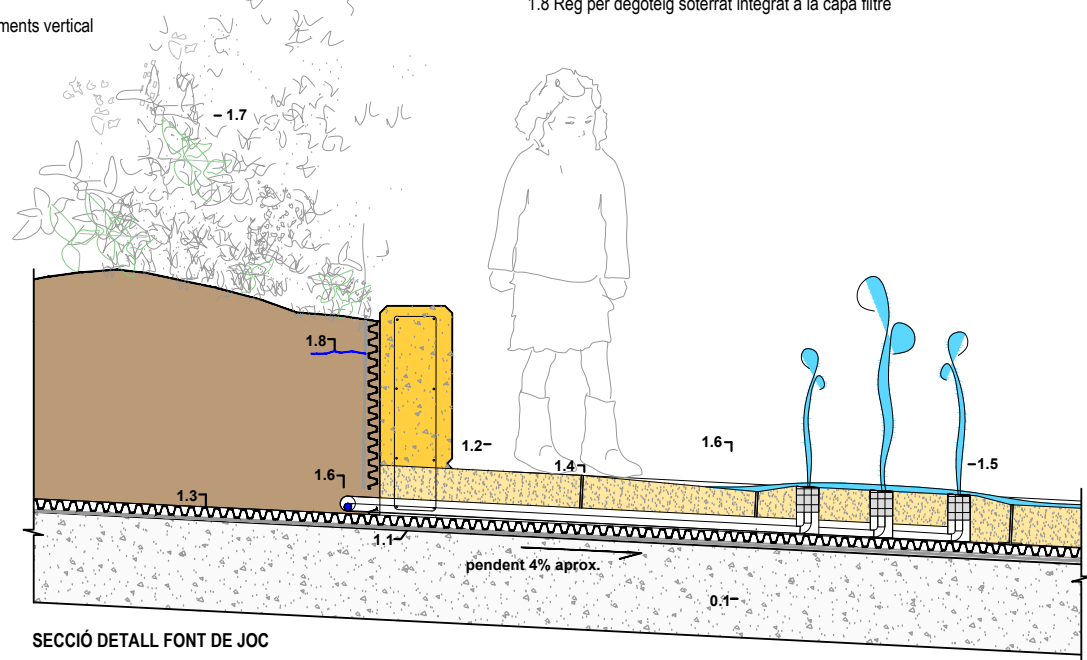
SECCIÓ DETALL 4. TRANSICIÓ ENTRE PAVIMENT SAULÓ CONGLOMERAT I PAVIMENT DE SURO

**COMPONENTS EXISTENTS PREVIS**

1.1 Llosa de formigó existent.

**COMPONENTS NOUS**

- 1.1 Capa d'impermeabilització Sikalastic®-851 R o equivalent amb manta protectora lliscant PV o equivalent.
- 1.2 Capa de drenatge sota zones pavimentades de trànsit tipus FX-50 o equivalent.
- 1.3 Capa de Paviment SAULÓ CONGLOMERAT. Gruix 13cm.
- 1.4 Capa de 6cm de paviment de suro natural d'esmoriment de caigudes en àrea de jocs infantils. Gruix 6cm.
- 1.5 Junta de paviment d'acer galvanitzat. e=8mm



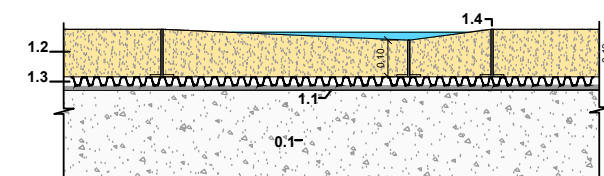
SECCIÓ DETALL FONT DE JOC

**COMPONENTS EXISTENTS PREVIS**

0.1 Forjat superior existent

**COMPONENTS NOUS**

- 1.1 Capa d'impermeabilització.
- 1.2 Capa de Paviment SAULÓ CONGLOMERAT.
- 1.3 Capa de drenatge sota zones pavimentades de trànsit tipus FX-50 o equivalent.
- 1.4 Junta de paviment d'acer galvanitzat per delimitació de rierol. e=6mm
- 1.5 Font de joc amb pulveritzador intercambiable amb camisa encastada en paviment de diam. 62mm
- 1.6 Canonada d'abastament de PE-25 entubada en tub corrugat de diam. 45mm
- 1.7 Plantació de vegetació multiestrat.
- 1.8 Cinta de senyalització.



SECCIÓ DETALL 6. RIEROL

**COMPONENTS EXISTENTS PREVIS**

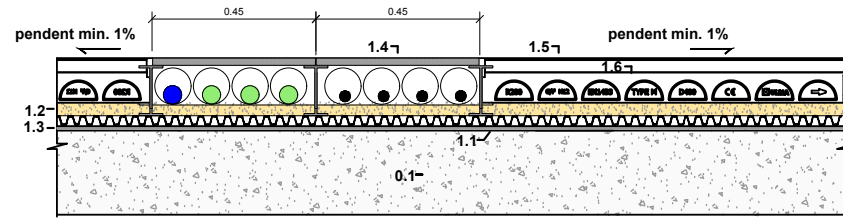
0.1 Forjat superior existent

**COMPONENTS NOUS**

- 1.1 Capa d'impermeabilització.
- 1.2 Capa de Paviment SAULÓ CONGLOMERAT.
- 1.3 Capa de drenatge sota zones pavimentades de trànsit tipus FX-50 o equivalent.
- 1.4 Junta de paviment d'acer galvanitzat per delimitació de rierol. e=8mm

QUADRE DE MATERIALS SEGONS CÒDIGO ESTRUCTURAL						
MATERIAL	ELEMENTS	TIPIFICACIÓ T-R/C/Tm/A	RESISTENCIA N/mm2	NIVELL DE CONTROL	RECOBRIMENT NOMINAL mm	CONTINGUT MIN. LLIGAM kg/m <sup>3</sup>
FORMIGÓ	MURS PERIMETRALS PARTERRES	SAULÓ CONGLOMERAT ARMAT	fck ≥ 30 N/mm2	P.P.T.P. DEL PROJECTE	55	300
ACER PASSIU	TOTS ELS ELEMENTS	B 500 SD	f <sub>yk</sub> ≥ 500 N/mm2	NORMAL		
EXECUCIÓ	SEGONS CÒDIGO ESTRUCTURAL Y PPPT		INTENS			

ANCORATGE I CAVALCaments DE LES ARMADURES A PROLONGACIÓ RECTA									
	Ø BARRA ACERO B-500s	8	10	12	16	20	25	32	POSICIÓ
ANCORATGE	Lb.net en cms.	20	25	35	50	70	90	115	BONA ADHERÈNCIA
SOLAPAMENT	Ls en cms.	30	40	50	75	95	125	165	ADHER. DEFICIENT
		45	55	75	110	145	190	250	BONA ADHERÈNCIA
									ADHER. DEFICIENT



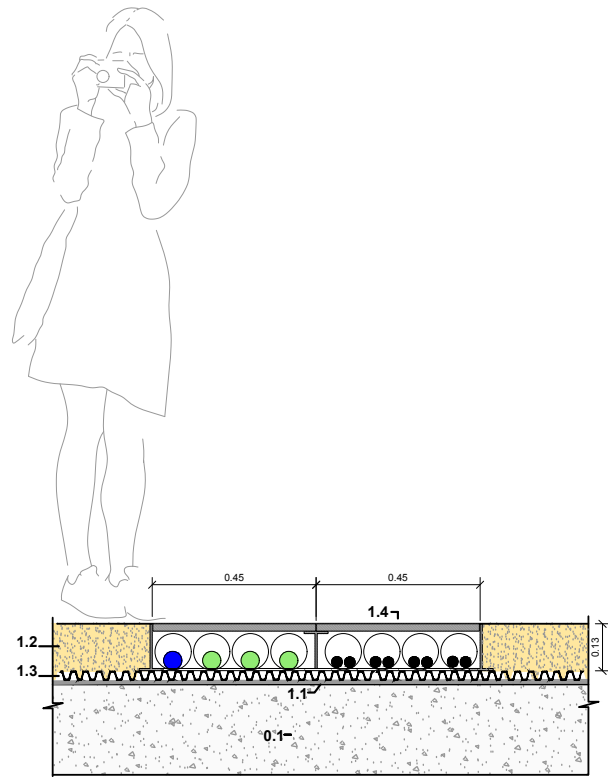
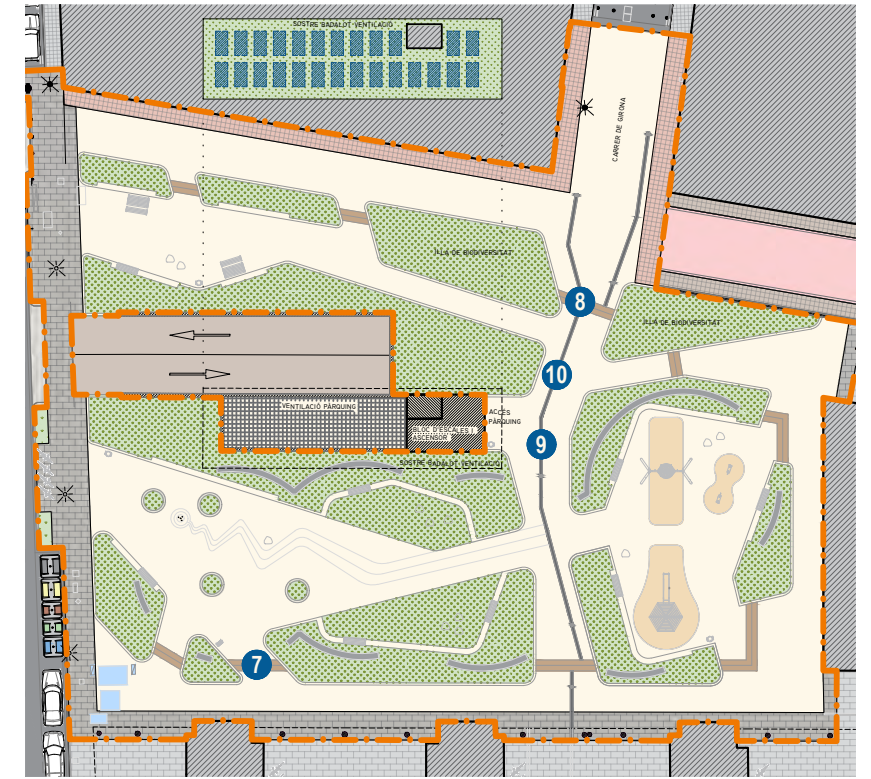
### SECCIÓ DETALL 8. DRENATJE SUPERFICIAL EN CANAL I CREUAMENT DE INSTAL·LACIONS

#### COMPONENTS EXISTENTS PREVIS

0.1 Forjat superior existent

#### COMPONENTS NOUS

- 1.1 Capa d'impermeabilització Sikalastic®-851 R o equivalent amb manta protectora lliscant PV o equivalent.
- 1.2 Capa de sauló conglomerat per formació de pendents localitzades al punt baix de canals.
- 1.3 Capa de drenatge sota zones pavimentades de trànsit tipus FX-50 o equivalent.
- 1.4 Calaix de pas de instal·lacions d'acer al carboni S355:
  - Tapa de xapa estriada antilliscament e=20mm.
  - Marc perimetral i nervi intern amb xapes e=8mm.
  - L30.30.3 per recolçament de tapa.
- 1.5 Reixa per canal de drenatge nervada antitacó FNHX200RGCM o equivalent de funció per trànsit C250.
- 1.6 Canal de drenatge longitudinal R200GH12 o equivalent.



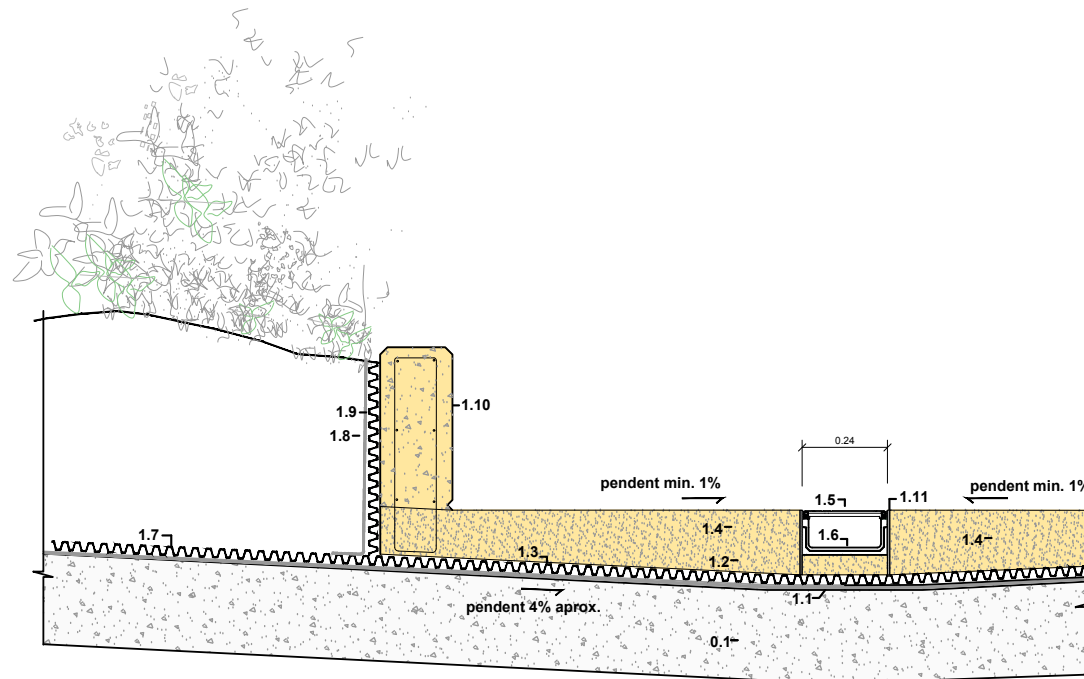
### SECCIÓ DETALL 7. PAS D'INSTAL·LACIONS SOTA PAVIMENT

#### COMPONENTS EXISTENTS PREVIS

0.1 Forjat superior existent

#### COMPONENTS NOUS

- 1.1 Capa d'impermeabilització Sikalastic®-851 R o equivalent amb capa separadora lliscant SARNAFELT A 300 o equivalent.
- 1.2 Capa de Paviment SAULÓ CONGLOMERAT. Gruix mínim 13cm.
- 1.3 Capa de drenatge sota zones pavimentades de trànsit tipus FX-50 o equivalent.
- 1.4 Calaix de pas de instal·lacions d'acer al carboni S355:
  - Tapa de xapa estriada antilliscament e=20mm. Amb rètol gravat segons plànols.
  - Marc perimetral i nervi intern amb xapes e=8mm.
  - L30.30.3 per recolçament de tapa.



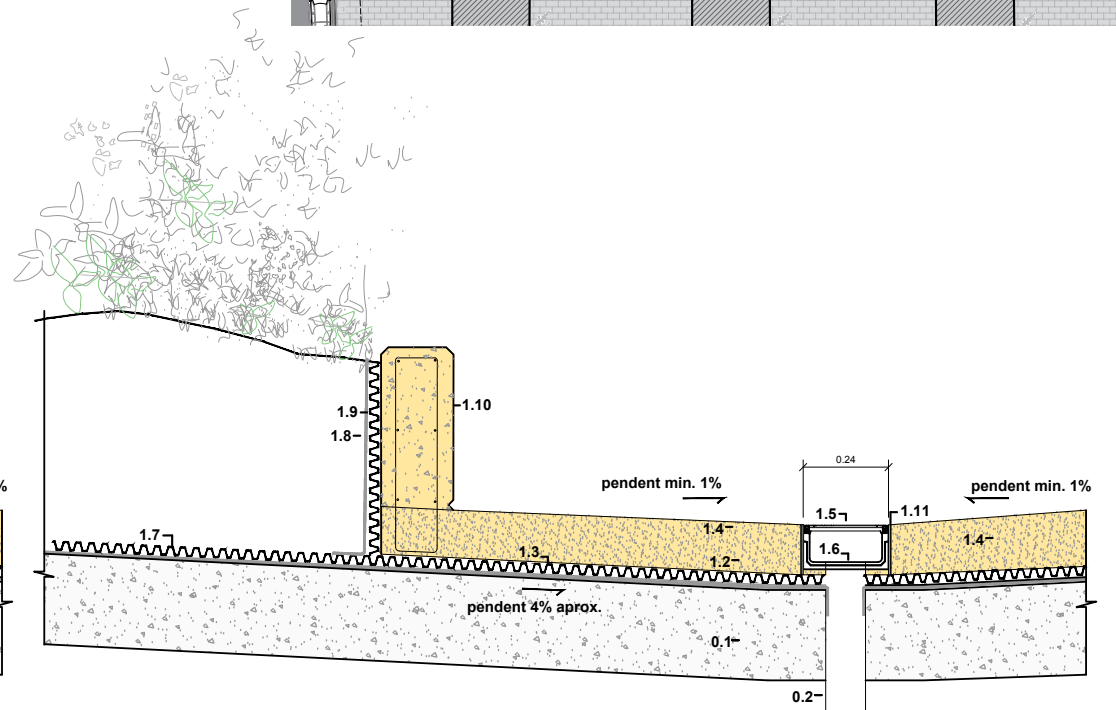
### SECCIÓ DETALL 9. DRENATJE SUPERFICIAL EN CANAL LONGITUDINAL

#### COMPONENTS EXISTENTS PREVIS

0.1 Forjat superior existent

#### COMPONENTS NOUS

- 1.1 Capa d'impermeabilització Sikalastic®-851 R o equivalent amb manta protectora lliscant PV o equivalent.
- 1.2 Capa de sauló conglomerat per formació de pendents localitzades al punt baix de canals.
- 1.3 Capa de drenatge sota zones pavimentades de trànsit tipus FX-50 o equivalent.
- 1.4 Capa de Paviment SAULÓ CONGLOMERAT. Gruix mínim 13cm.
- 1.5 Reixa per canal de drenatge nervada antitacó FNHX200RGCM o equivalent de funció per trànsit C250.
- 1.6 Canal de drenatge longitudinal R200GH12 o equivalent.
- 1.7 Capa de drenatge sota zones enjardinades FX-50 o equivalent.
- 1.8 Capa Filfre SF o equivalent
- 1.9 Capa de drenatge per paraments vertical
- 1.10 Muret de SAULÓ CONGLOMERAT armat mínim EHE.
- 1.11 Xapa d'acer galvanitzat e=8mm



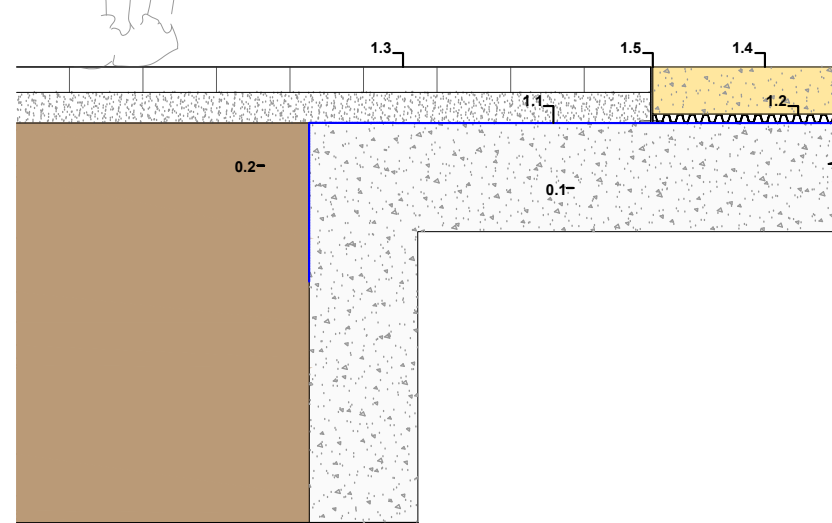
### SECCIÓ DETALL 10. CONNEXIÓ AMB BUNERA EXISTENT

#### COMPONENTS EXISTENTS PREVIS

0.1 Forjat superior existent  
0.2 Canonada baixant existent

#### COMPONENTS NOUS

- 1.1 Capa d'impermeabilització Sikalastic®-851 R o equivalent amb manta protectora lliscant PV o equivalent.
- 1.2 Capa de sauló conglomerat per formació de pendents localitzades al punt baix de canals.
- 1.3 Capa de drenatge sota zones pavimentades de trànsit tipus FX-50 o equivalent.
- 1.4 Capa de Paviment SAULÓ CONGLOMERAT. Gruix mínim 13cm.
- 1.5 Reixa per canal de drenatge nervada antitacó FNHX200RGCM o equivalent de funció per trànsit C250.
- 1.6 Canal de drenatge longitudinal R200GH12 o equivalent.
- 1.7 Capa de drenatge sota zones enjardinades FX-50 o equivalent.
- 1.8 Capa Filfre SF o equivalent
- 1.9 Capa de drenatge per paraments vertical
- 1.10 Muret de SAULÓ CONGLOMERAT armat mínim EHE.
- 1.11 Xapa d'acer galvanitzat e=8mm



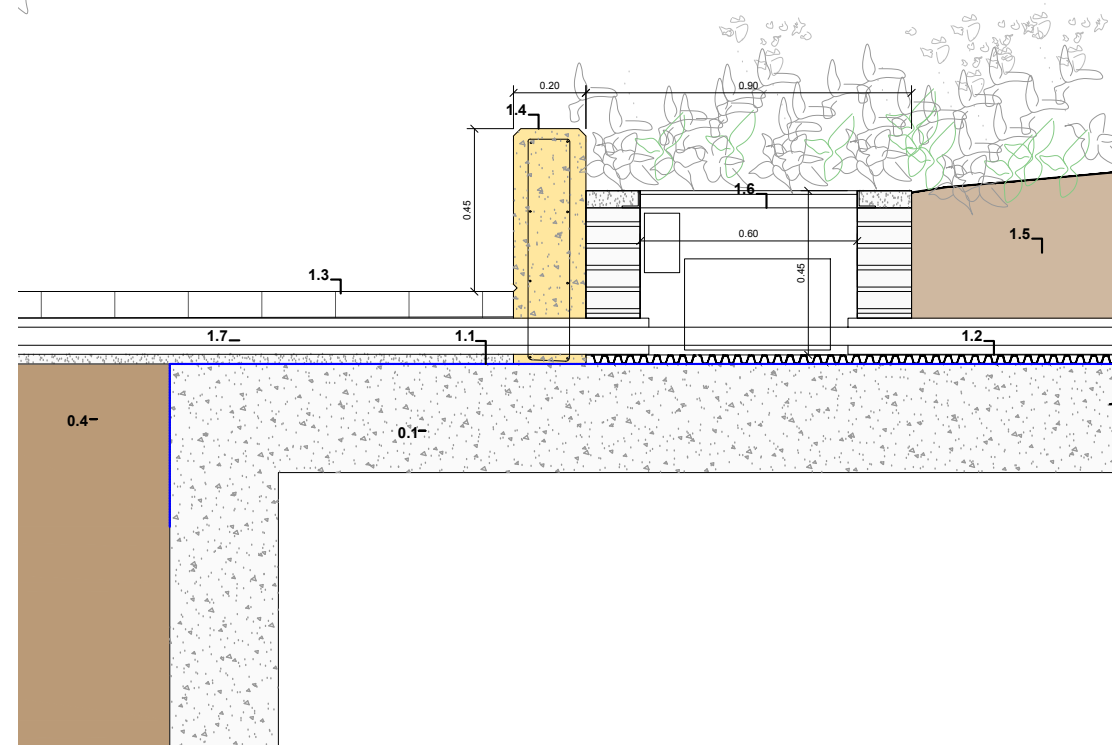
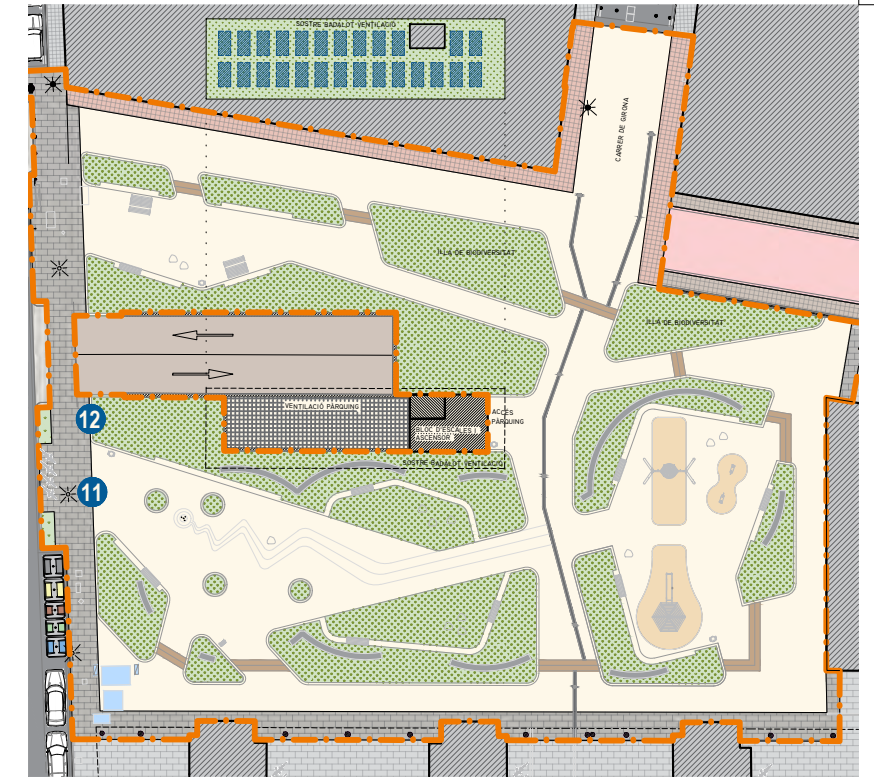
**SECCIÓ DETALL 11. CANVI DE PAVIMENT AL CARRER MARE DE DEU DE SALES.**

**COMPONENTS EXISTENTS PREVIS**

- 0.1 Forjat superior existent.
- 0.2 Terreny natural o de reblert.

**COMPONENTS NOUS**

- 1.1 Capa d'impermeabilització Sikalastic®-851 R o equivalent amb manta protectora lliscant PV o equivalent.
- 1.2 Capa de drenatge tipus FX-50 o equivalent.
- 1.3 Reposició de paviment existent tipus llamborda de formigó prefabricat de 7cm de gruix sobre 5cm de morter.
- 1.4 Capa de Paviment SAULÓ CONGLOMERAT. Gruix 13cm.
- 1.5 Junta entre paviments d'acer galvanitzat. Gruix 8mm. Segons plànol de paviments i juntes.



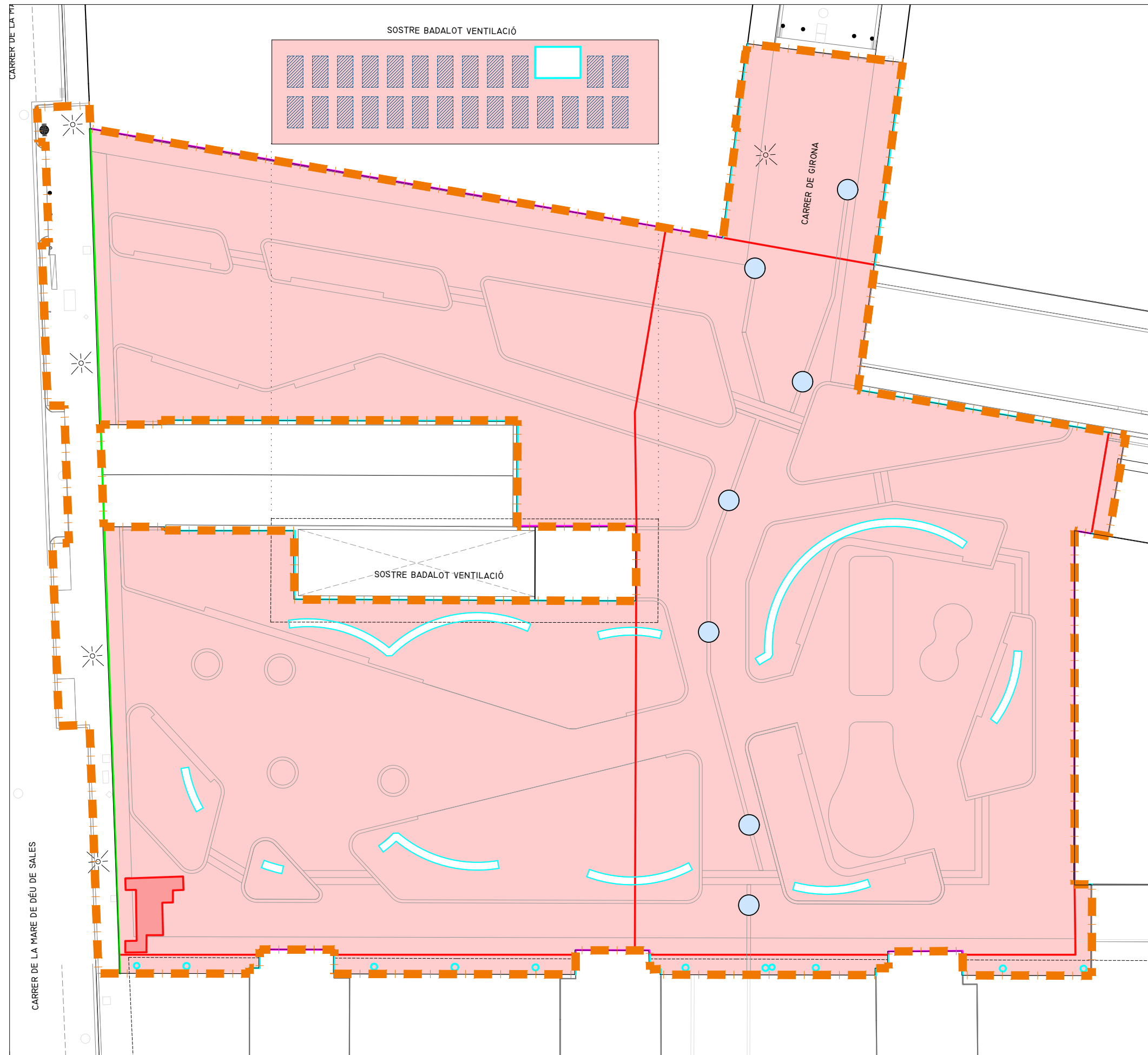
**SECCIÓ DETALL 12. PAS D'INSTAL·LACIONS AL CARRER MARE DE DEU DE SALES.**









**COMPONENTS EXISTENTS PREVIS**

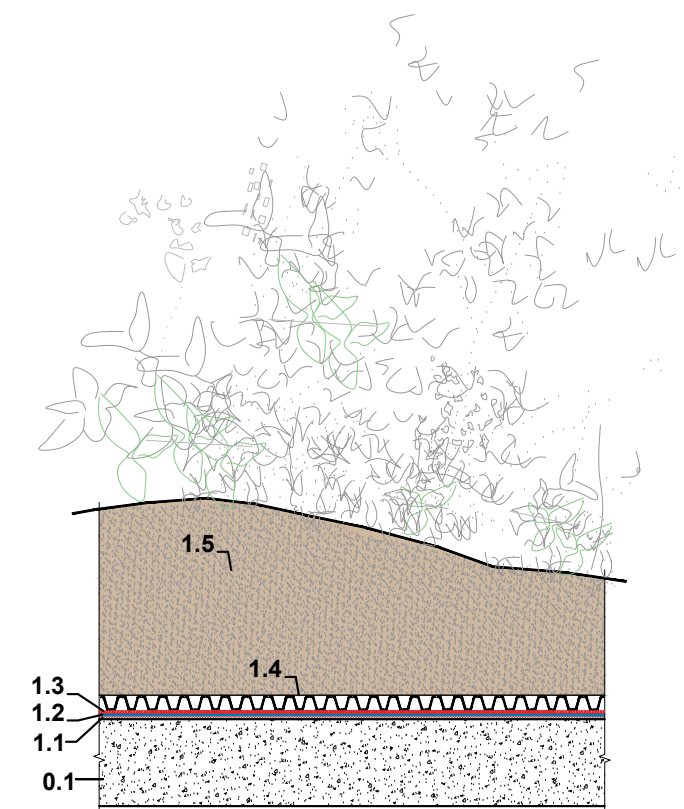
- 0.1 Forjat superior existent.
- 0.2 Terreny natural o de reblert.

**COMPONENTS NOUS**

- 1.1 Capa d'impermeabilització Sikalastic®-851 R o equivalent amb manta protectora lliscant PV o equivalent.
- 1.2 Capa de drenatge tipus FX-50 o equivalent.
- 1.3 Reposició de paviment existent tipus llamborda de formigó prefabricat de 7cm de gruix sobre 5cm de morter.
- 1.4 Mur de SAULÓ CONGLOMERAT armat mínim EHE de 45cm d'alçada i 20cm de gruix.
- 1.5 Substrat per plantació tipus ZinCoterra Upcycling+I o equivalent
- 1.6 Arqueta 60x60cm de sector de reg per degoteig amb claus de pas, electrovàlvula, filtre, regulador de pressió, manòmetre i sistema de telegestió, instal·lat amb tots els components segons guia Ajment.
- 1.7 Canonada soterrada PE de distribució de reg entubada en corrugat 2xØcanonada.



-  Àrea de Impermeabilització General  
2.909,96 m<sup>2</sup>
-  Àrea especial impermeabilització de central transformadora soterrada  
9,60 m<sup>2</sup>
-  Impermeabilització de Junta de Dilatació de llosa existent (veure plànol de detalls)  
114,05ml
-  Impermeabilització de Junta de Dilatació de llosa amb mur (veure plànol de detalls)  
88,62ml
-  Impermeabilització de trobada de llosa amb mur (veure plànol de detalls)  
276,43ml
-  Impermeabilització Puntual amb Canonada Baixant (veure plànol de detalls)  
9,45 m<sup>2</sup>
-  Impermeabilització de cantell de llosa amb mur pantalla (veure plànol de detalls)  
54,08ml
-  Límit de projecte



**SECCIÓ DETALL 7. IMPERMEABILITZACIÓ GENERAL DE LLOSA EXISTENT SOTA VEGETACIÓ**

**COMPONENTS EXISTENTS PREVIS**  
0.1 Forjat superior existent

**COMPONENTS NOUS**  
1.1 Sikafloor®-161 o Sika® Concrete Primer broadcasted with Sikadur®-507 o equivalent.  
1.2 Sikalastic®-851 R, base coat o equivalent.  
1.3 Manta protectora lliscant PV 300 g/m<sup>2</sup> o equivalent.  
1.4 Capa de drenatge sota zones enjardinades o pavimentades de trànsit tipus FX-50 o equivalent.  
1.5 Substrat per plantació tipus ZnCoterra Upcycling+1 o equivalent.



AJUNTAMENT DE VILADECANS



PLA DE SOSTENIBILITAT AMBIENTAL  
Francesc Puig

DIRECCIÓ DE PROJECTE  
Sergio Carratalà  
MataAlta Estudio SL

EQUIP  
MataAlta Estudio SL  
Mariana González

Nathalia León (BIM)  
Juan Carlos Rosa (Estructures)

exp. 22/900845  
PROJECTE EXECUTIU

REFORMA DE LA PLAÇA DE LES 13 ROSES  
VILADECANS

PAVIMENTS

PLANTA - IMPERMEABILITZACIÓ

esc. A3: 1/250

PV-06

19/02/2025 V.02