

# Índex de volums

## D1 Memòria i annexos

### 01-07

#### 01

Memòria

Annex 01. Antecedents, àmbit d'actuació i situació prèvia

Annex 02. Planejament

Annex 03. Topografia

Annex 04. Geologia i geotècnica

Annex 05. Definició geomètrica i replanteig

Annex 06. Moviment de terres

Annex 07. Climatologia, hidrologia i drenatge

Annex 08. Xarxa de clavegueram

Annex 09. Canalitzacions i desviaments de cursos naturals d'aigua,

Annex 10. Fers i paviments

#### 02

Annex 11. Estructures i murs. Part 1

#### 03

Annex 11. Estructures i murs. Part 2

#### 04

Annex 11. Estructures i murs. Part 3

#### 05

Annex 11. Estructures i murs. Part 4

#### 06

Annex 12. Enllumenat

Annex 13. Xarxa de reg i abastament d'aigua pel reg

Annex 14. Plantacions

Annex 15. Senyalització, abalisament i seguretat vial

Annex 16. Semaforització

Annex 17. Serveis existents. Serveis afectats. Nous subministraments

i instal·lacions de serveis

Annex 18. Expropiacions, ocupacions temporals, restitució de dreta

reals i servituds

Annex 19. Autoritzacions i concessions

Annex 20. Pla de control de qualitat

Annex 21. Estudi de seguretat i salut

#### 07

Annex 22. Aspectes ambientals

Annex 23. Estudi de gestió de residus de construcció i demolició

Annex 24. Accessibilitat

Annex 25. Desviaments de trànsit i fases d'execució i d'accessibilitat

durant les obres

Annex 26. Pla d'obra

Annex 27. Justificació de preus

Annex 28. Pla de consum i manteniment de l'obra acabada

Annex 29. Pressupost per al coneixement de l'Administració

Annex 30. Fitxa resum de les característiques del projecte

Annex 31. Pla d'execució BIM (BEP)

## D2 Plànols

### 08-11

#### 08

SG. Situació general

ST. Senyalització i ordenació del trànsit

EN. Enderrocs i elements a retirar

DG. Definició geomètrica. Part 1

#### 09

DG. Definició geomètrica. Part 2

PV. Paviments i confinaments. Part 1

#### 10

PV. Paviments i confinaments. Part 2

DC. Drenatge i clavegueram

EM. Estructures i murs

EP. Enllumenat públic

XR. Xarxa de reg

PL. Plantacions i jardineria

#### 11

MU. Mobiliari urbà

SE. Serveis existents

AA. Aspectes ambientals

## D3 Plec de prescripcions tècniques

### 12

#### 12

01. Plec de prescripcions tècniques generals

02. Plec de prescripcions tècniques particulars

## D4 Pressupost

### 13

#### 13

01. Amidaments

02. Estadística de partides

03. Quadre de preus

04. Pressupost

05. Resum de pressupost

06. Últim full

# Índex

---

D2 Plànols

08

**SG. Situació general**

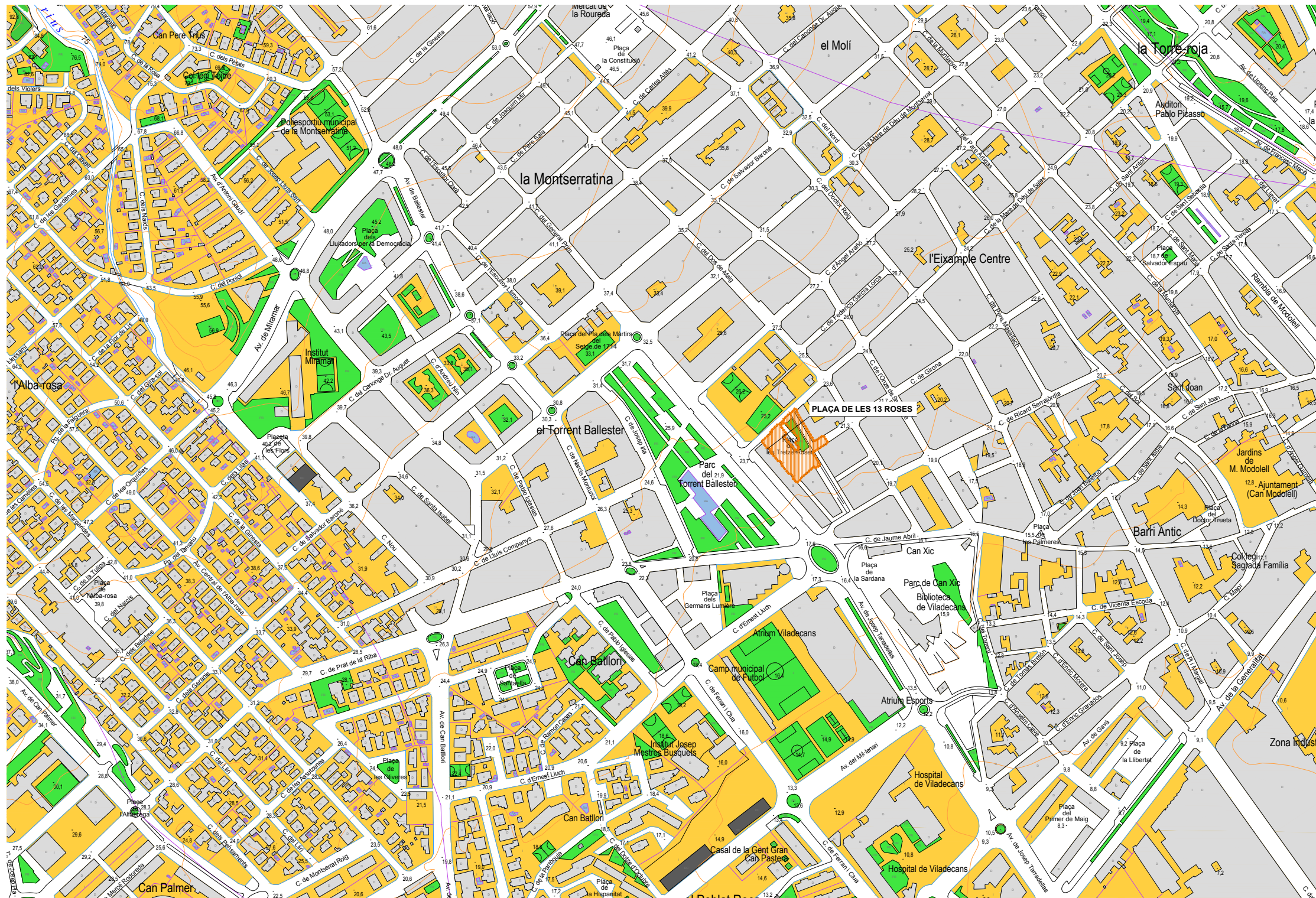
**ST. Senyalització i ordenació del trànsit**

**EN. Enderrocs i elements a retirar**

**DG. Definició geomètrica. Part 1**

## 2 DOCUMENT NÚM. 2: PLÀNOLS

Projecte Executiu de Reforma de la plaça de les Tretze Roses. Viladecans.



ÀMBIT D'ACTUACIÓ

## ÍNDEX DE PLÀNOLS

<b>PLÀNOLS DE SITUACIÓ GENERAL I ESTAT ACTUAL</b>	SG-01 SITUACIÓ GENERAL
SG-02 EMBLACAMENT	SG-03 PLANTA ESTAT ACTUAL
SG-04 PLANTA DETALL ESTAT ACTUAL	SG-05 PLANEJAMENT
SG-06 ADJECAMENT TOPOGRÀFIC	SG-07.1 ESTAT ACTUAL, SECCIÓ LONGITUDINAL S1
SG-07.2 ESTAT ACTUAL, SECCIÓ TRANSVERSAL S2	SG-07.3 ESTAT ACTUAL, SECCIÓ TRANSVERSAL S3
<b>FASES D'EXECUCIÓ I SENYALITZACIÓ</b>	ST-01 FASES D'OBRA
<b>PLÀNOLS DE ENDERROC</b>	EN-01 ENDERROC I ELEMENTS A RETIRAR
EN-02 GESTIÓ DELS RESIDUS DE LA CONSTRUCCIÓ	
<b>PLÀNOLS DE DEFINICIÓ GEOMÈTRICA PROPOSTA</b>	DG-01.1 PLANTA PROPOSTA
DG-01.2 PLANTA PROPOSTA SENSE COPES	DG-01.3 PLANTA SUPERPOSICIÓ ENDERROCS - OBRA NOVA
DG-02.1 SECCIONS LONGITUDINALS A-A I B-B	DG-02.2 SECCIÓ LONGITUDINAL C-C I SECCIÓ TRANSVERSAL A-A
DG-02.3 SECCIONS TRANSVERSALS B-B I C-C	
<b>PAVIMENTS</b>	PV-01 PLANTA DEFINICIÓ ARQUITÈCTÒNICA
PV-02 PLANTA JUNTES DE PAVIMENT CONTINU	PV-03 DETALLS PAVIMENT
PV-04 DETALLS PAVIMENT	PV-05 DETALLS PAVIMENT
PV-06 PLANTA - IMPERMEABILITZACIÓ	PV-07 DETALLS IMPERMEABILITZACIÓ
PV-08 PLANTA CAPES PROTECCIÓ I DRENATGE	
<b>DRENATGE I CLAVEGUERAM</b>	DC-01 PLANTA INSTAL·LACIONS
DC-02 DETALLS INSTAL·LACIONS	
<b>PLÀNOLS D'OBRES DE FÀBRICA, ESTRUCTURES I MURS</b>	EM-01 VISTA TRIDIMENSIONAL CANOPIA
EM-02 DEFINICIÓ GEOMÈTRICA ESTRUCTURA REPLANTEIG GENERAL	EM-03.1 DEFINICIÓ GEOMÈTRICA ESTRUCTURA REPLANTEIG NODS D'UNIÓ
EM-03.2 DEFINICIÓ GEOMÈTRICA ESTRUCTURA REPLANTEIG NODS D'UNIÓ	EM-03.3 DEFINICIÓ GEOMÈTRICA ESTRUCTURA REPLANTEIG NODS D'UNIÓ
EM-03.4 DEFINICIÓ GEOMÈTRICA ESTRUCTURA REPLANTEIG NODS D'UNIÓ	EM-04.1 DEFINICIÓ GEOMÈTRICA ESTRUCTURA REPLANTEIG DE BARRES
EM-04.2 DEFINICIÓ GEOMÈTRICA ESTRUCTURA REPLANTEIG DE BARRES	EM-04.3 DEFINICIÓ GEOMÈTRICA ESTRUCTURA REPLANTEIG DE BARRES
EM-04.4 DEFINICIÓ GEOMÈTRICA ESTRUCTURA REPLANTEIG DE BARRES	EM-04.5 DEFINICIÓ GEOMÈTRICA ESTRUCTURA REPLANTEIG DE BARRES
EM-04.6 DEFINICIÓ GEOMÈTRICA ESTRUCTURA REPLANTEIG DE BARRES	EM-04.7 DEFINICIÓ GEOMÈTRICA ESTRUCTURA REPLANTEIG DE BARRES
EM-04.8 DEFINICIÓ GEOMÈTRICA ESTRUCTURA REPLANTEIG DE BARRES	EM-04.9 DEFINICIÓ GEOMÈTRICA ESTRUCTURA REPLANTEIG DE BARRES
EM-04.10 DEFINICIÓ GEOMÈTRICA ESTRUCTURA REPLANTEIG DE BARRES	EM-04.11 DEFINICIÓ GEOMÈTRICA ESTRUCTURA REPLANTEIG DE BARRES
EM-05.1 DEFINICIÓ ESTRUCTURAL DELS ARCS	EM-05.2 DEFINICIÓ ESTRUCTURAL DELS ARCS
EM-05.3 DEFINICIÓ ESTRUCTURAL DELS ARCS	EM-05.4 DEFINICIÓ ESTRUCTURAL DELS ARCS
EM-05.5 DEFINICIÓ ESTRUCTURAL DELS ARCS	EM-05.6 DEFINICIÓ ESTRUCTURAL DELS ARCS
EM-05.7 DEFINICIÓ ESTRUCTURAL DELS ARCS	EM-06.1 DETALLS I UNIONS ESTRUCTURA
EM-06.2 DETALLS I UNIONS ESTRUCTURA	EM-06.3 DETALLS I UNIONS ESTRUCTURA
EM-06.4 DETALLS I UNIONS ESTRUCTURA	EM-07.1 FONAMENTACIÓ
EM-07.2 FONAMENTACIÓ	EM-07.3 FONAMENTACIÓ
<b>ENLLUMENAT</b>	EP-01 PLANTA ENLLUMENAT - INSTAL·LACIONS
EP-02 ESQUEMA UNIFILAR - INSTAL·LACIONS	EP-03 DETALLS CONSTRUCTIUS - INSTAL·LACIONS
EP-04 DETALLS MATERIALS - INSTAL·LACIONS	
<b>XARXA DE REG I AIGUA POTABLE</b>	XR-01 PLANTA - INSTAL·LACIONS DE REG I AIGUA NO POTABLE
XR-02 PLANTA - INSTAL·LACIONS DE AIGUA POTABLE	XR-03 DETALLS - INSTAL·LACIONS
XR-04 DETALLS - INSTAL·LACIONS	
<b>PLANTACIONS</b>	PL-01 PLANTA PROPOSTA VEGETACIÓ
PL-02 PLANTA VEGETACIÓ, ARBRAT I ENFILADISSES esc.	PL-03 PLANTA GRUIX SUBSTRAT
PL-04 LLISTAT DE PLANTACIÓ	PL-05 DETALLS PLANTACIONS
PL-06 DETALLS ELEMENTS DE BIODIVERSITAT	PL-14 PREVISIÓ DE ACCÉSOS A EDIFICACIONS EXISTENTS
<b>MOBILIARI, TANCAMENTS I EDIFICACIONS AUXILIARS</b>	MO-01 PLANTA MOBILIARI
MO-02 DETALLS BANC D'OBRA I BANC DE FUSTA INCLUSIU	MO-03 DETALLS TAULA I BANC ZONA PICNIC
MO-04 DETALLS JOC - CABANYA HEXAGONAL	MO-05 DETALLS JOC - CABANYA HEXAGONAL - SECCIÓ A-A'
MO-06 DETALLS JOC - CABANYA HEXAGONAL - SECCIÓ B-B'	MO-07 DETALLS JOC - CABALL - SECCIONS A-A' I B-B'
MO-08 DETALLS JOC - GRONXADOR	MO-09 DETALLS JOC - GRONXADOR - SECCIÓ A-A'
MO-10 DETALLS PAPERERA I APARCA BICIS	MO-11 DETALLS JOC - FONT
MO-12 DETALLS FONT DE BEURE I MONOLITS MEMORIA HISTÒRICA	MO-13 DETALLS TANQUES DE PARTERRES I DE ILLES DE BIODIVERSITAT
MO-14 DETALLS PANELL INFORMATIU	MO-15 DETALLS TAPA DE PAS DE INSTAL·LACIONS
<b>SERVEIS EXISTENTS</b>	SE-01 PLANTA - ESTAT ACTUAL
SE-02 PLANTA PROPOSTA	
<b>PLÀNOLS D'ASPECTES AMBIENTALS</b>	AA-01.1 ESTUDI SOLAR, ESTAT ACTUAL
AA-01.2 ESTUDI SOLAR, PROPOSTA	AA-02 PLANTA - COBERTURA VERDA
AA-03 PLANTA - ILLA DE CALOR	



AJUNTAMENT DE VILADECANS



PLA DE SOSTENIBILITAT AMBIENTAL  
Francesc Puig

DIRECCIÓ DE PROJECTE  
Sergio Carratalà  
MataAlta Estudio SL

EQUIP  
Mariana González  
MataAlta Estudio SL  
Juan Carlos Rosa (Estructures)  
Nathalia León (BIM)

exp. 22/900845  
PROJECTE EXECUTIU

REFORMA DE LA PLAÇA DE LES 13 ROSES  
VILADECANS

PLÀNOLS DE SITUACIÓ GENERAL  
SITUACIÓ GENERAL

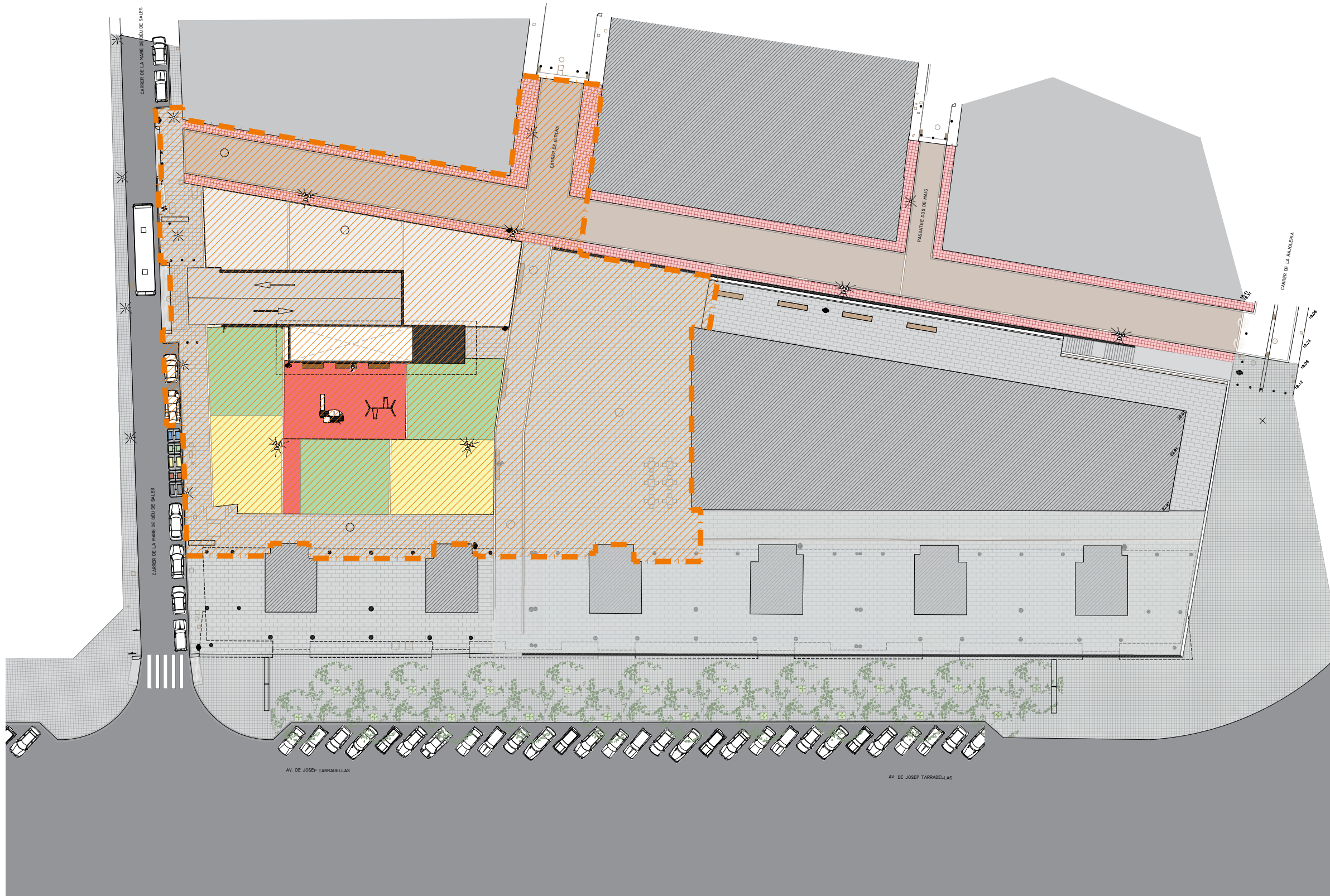


esc. A3: 1/5.000

SG-01

19/02/2025 V.02





----- ÀMBIT D'ACTUACIÓ



AJUNTAMENT DE  
VILADECANS



PLA DE  
SOSTENIBILITAT  
AMBIENTAL  
Francesc Puig

DIRECCIÓ DE  
PROJECTE  
Sergio Carratalà  
MataAlta Estudio SL

EQUIP  
Mariana González  
MataAlta Estudio SL  
Juan Carlos Rosa (Estructures)  
Nathalia León (BIM)

exp. 22/900845  
PROJECTE  
EXECUTIU

REFORMA DE LA PLAÇA DE LES 13 ROSES  
VILADECANS

PLÀNOLS DE SITUACIÓ GENERAL  
PLANTA ESTAT ACTUAL

esc. A3: 1/500

**SG-03**  
19/02/2025 V.02



----- ÀMBIT D'ACTUACIÓ



AJUNTAMENT DE  
VILADECANS



A  
L  
MATA  
A

PLA DE  
SOSTENIBILITAT  
AMBIENTAL  
Francesc Puig

DIRECCIÓ DE  
PROJECTE  
Sergio Carratalà  
MataAlta Estudio SL

EQUIP  
Mariana González  
MataAlta Estudio SL  
Juan Carlos Rosa (Estructures)  
Nathalia León (BIM)

exp. 22/900845  
PROJECTE  
EXECUTIU

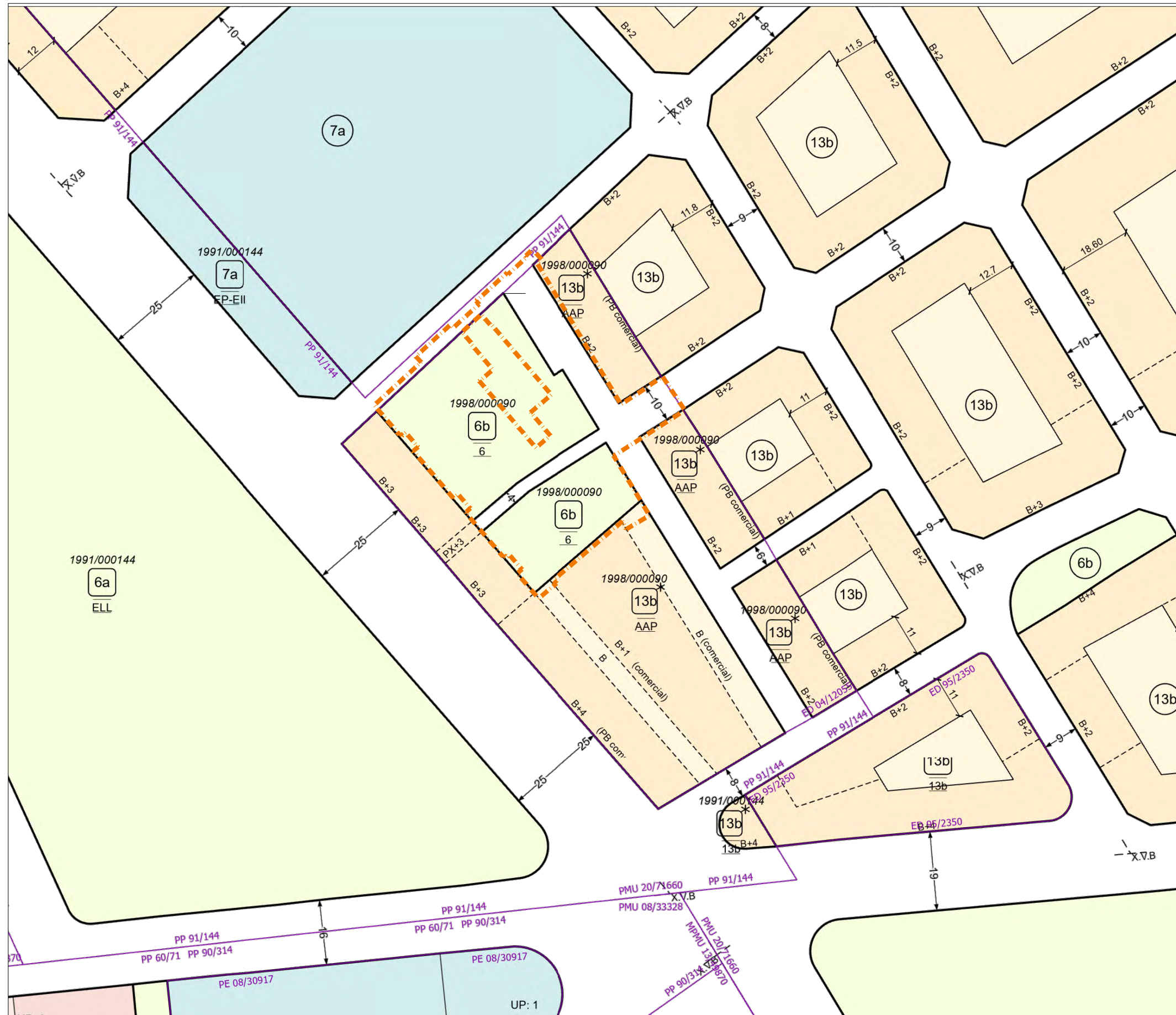
REFORMA DE LA PLAÇA DE LES 13 ROSES  
VILADECANS

PLÀNOLS DE SITUACIÓ GENERAL  
PLANTA DETALL ESTAT ACTUAL

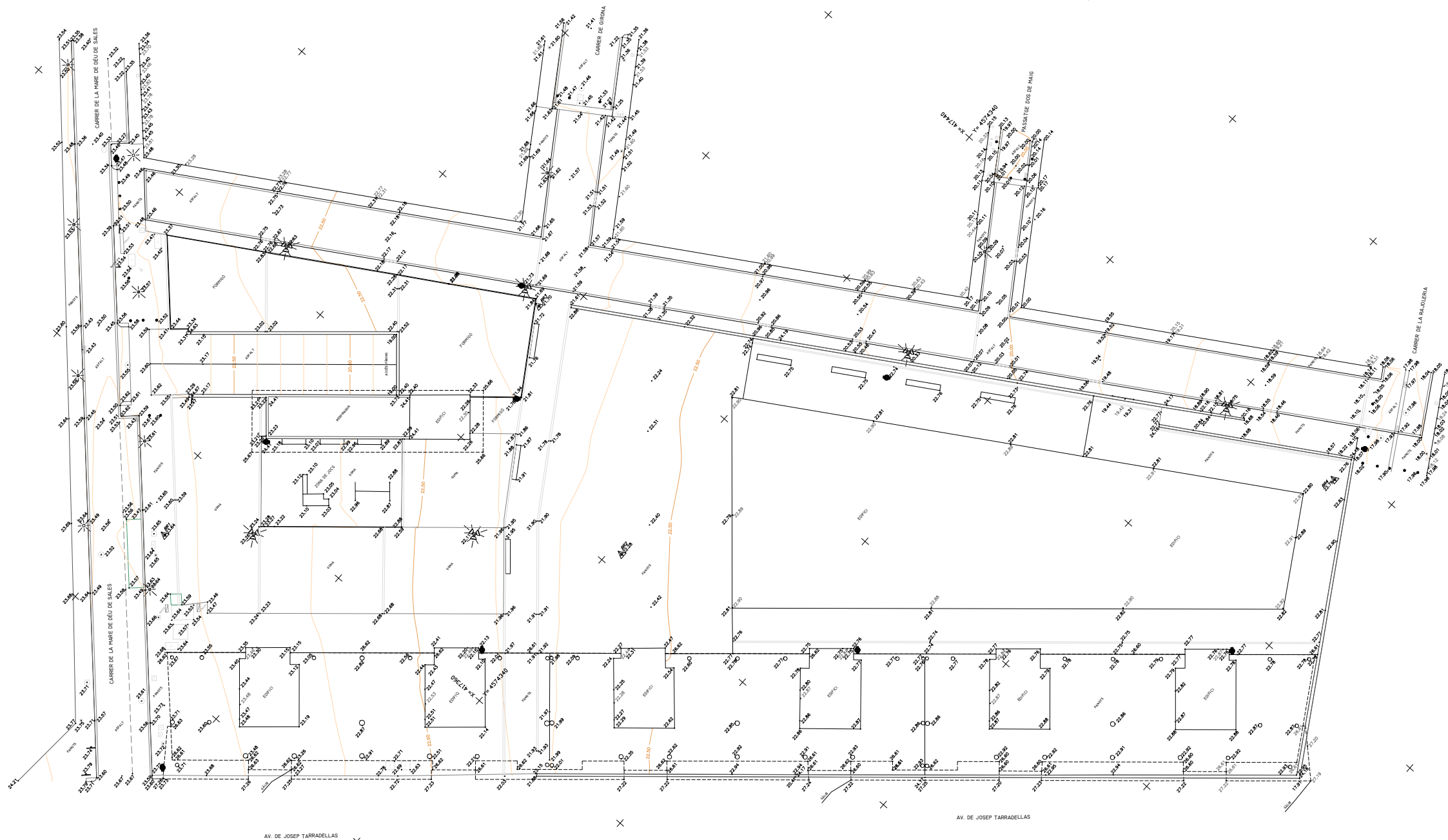


esc. A3: 1/300

**SG-04**  
19/02/2025 V.02



- SISTEMES**
- 1 Sistema portuari
  - 1a Sector portuari
  - 1b Sector de fentim portuari
  - 1c Zona marítime-terrestre
  - 2 Sistema aeroportuari
  - 3 Sistema ferroviari
  - 4 Sistema de serveis ibòntics
  - 5 Sistema viari bàsic
  - 6 Xarxa Viària bàsica
  - 6b Vies civiques
  - 6 Parcs i Jardins Urbans
  - 6a Actuals de caràcter local
  - 6b De nova creació de caràcter local
  - 6c Actuals i de nova creació a nivell metropolità
  - 7 Equipaments comunitaris i dotacionals
  - 7a Actuals
  - 7b De nova creació a nivell local
  - 7c De nova creació a nivell metropolità
  - 9 Protecció de sistemes generals
  - 25 Cementiris comarcals
  - Parcs Forestals
  - 27 De conservació
  - 28 De repoblació
  - 29 De reserva natural
- Zones en sòl urbanitzable**
- 11 Centre direccional
  - 19 Desenvolupament urbà, Interrelat 1
  - 20b Desenvolupament urbà, Interrelat 2
  - 22b Desenvolupament industrial
  - 21 Desenvolupament urbà opcional
- Zones en sòl urbà**
- 12 Casc antic
  - 12 De substitució de l'edificació antiga
  - 12b Conservació del centre històric
  - 13 En densificació urbana
  - 13a Intensiva
  - 13b Semintensiva
  - 14 Remodelació flitxa
  - 14a Remodelació pública
  - 14b Remodelació privada
  - 15 Conservació de l'estructura urbana i edificatòria
  - 16 Renovació urbana: rehabilitació
  - 17/x Renovació urbana: Transformació de l'ús existent
  - 17/3 Transformació a sistema ferroviari
  - 17/5 Transformació a sistema viari
  - 17/6 Transformació a sistema de parcs i jardins
  - 17/7 Transformació a sistema d'equipaments
  - 17/8 Transformació a protecció de sistemes
  - 18 Subjecció a anterior ordenació volumètrica específica
  - 20a Ordenació en edificació allada
  - Subzones plurifamiliars
  - 20a/6 Subzona I
  - 20a/6 Subzona II
  - 20a/7 Subzona III
  - 20a/8 Subzona IVa
  - 20a/8b Subzona IVb
  - 20a/8 Subzona V
  - Subzones unifamiliars
  - 20a/9 Subzona VI
  - 20a/10 Subzona VII
  - 20a/11 Subzona VIII
  - 20a/12 Subzona IX
  - 8a Verd privat protegit
  - 22a Industrial
- Zones en sòl no urbanitzable**
- 8b Verd privat d'interès tradicional
  - 24 Risc protegit de valor agrícola
  - 28 Llibre permanent
  - 30 Àrees forestals
- TIPOLOGIES NO RECOLLIDES EN EL PGM**
- Sistemes**
- SH Sistema hidrogràfic
  - P Paisatge
  - 7hd Habitaigedotacional
  - 10 Hotel dotacional
- Zones**
- EL Espel Lliure
  - F Cases unifamiliars en filers
  - 22@ Zona d'activitats @
  - T Turístic
  - EQ Equipament privat
  - HT Zona Hotelera
  - ZL Zona d'Activitat Logística
  - ZE Zona Extractiva
- — — — — ÀMBIT D'ACTUACIÓ (3057 m2)



AJUNTAMENT DE  
VILADECANS



AL  
MATA  
A

PLA DE  
SOSTENIBILITAT  
AMBIENTAL  
Francesc Puig

DIRECCIÓ DE  
PROJECTE  
Sergio Carratalà  
MataAlta Estudio SL

EQUIP  
Mariana González  
MataAlta Estudio SL  
Juan Carlos Rosa (Estructures)  
Nathalia León (BIM)

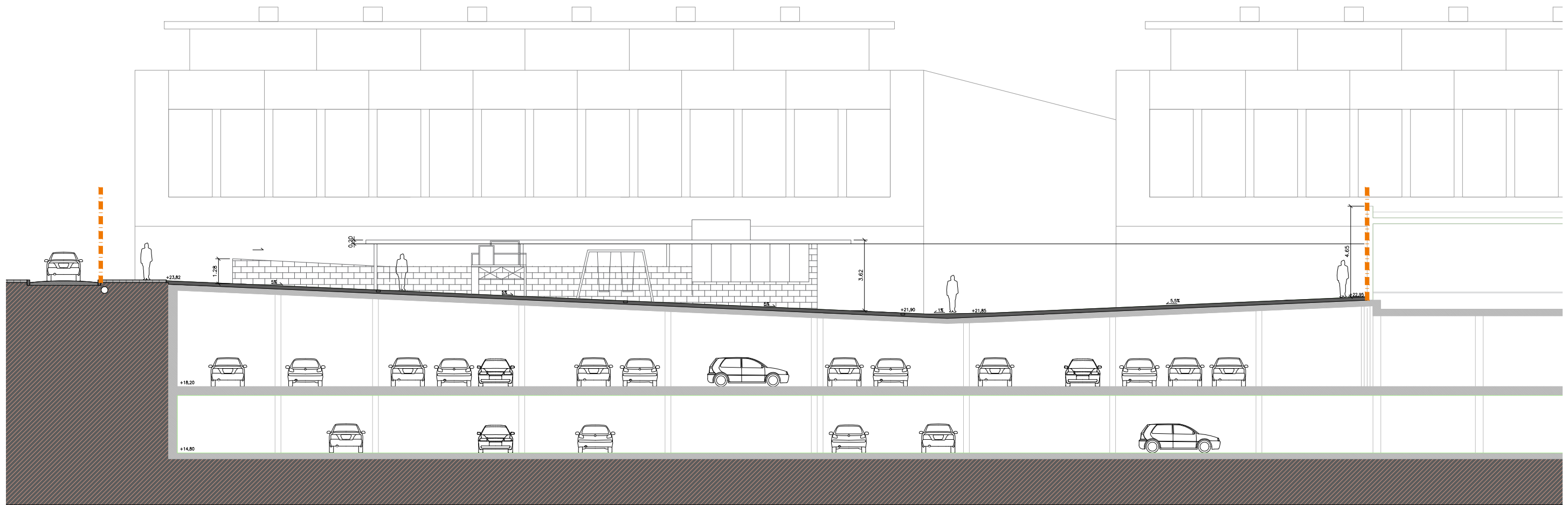
exp. 22/900845  
PROJECTE  
EXECUTIU

REFORMA DE LA PLAÇA DE LES 13 ROSES  
VILADECANS

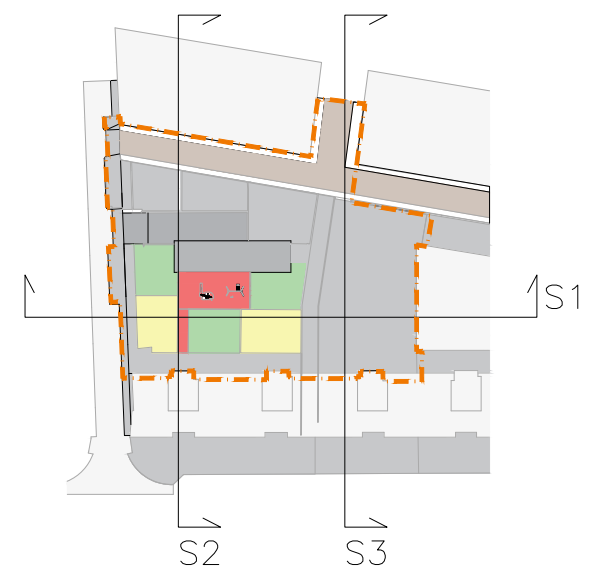
PLÀNOLS DE SITUACIÓ GENERAL  
AIXECAMENT TOPOGRÀFIC  
esc. A3: 1/500



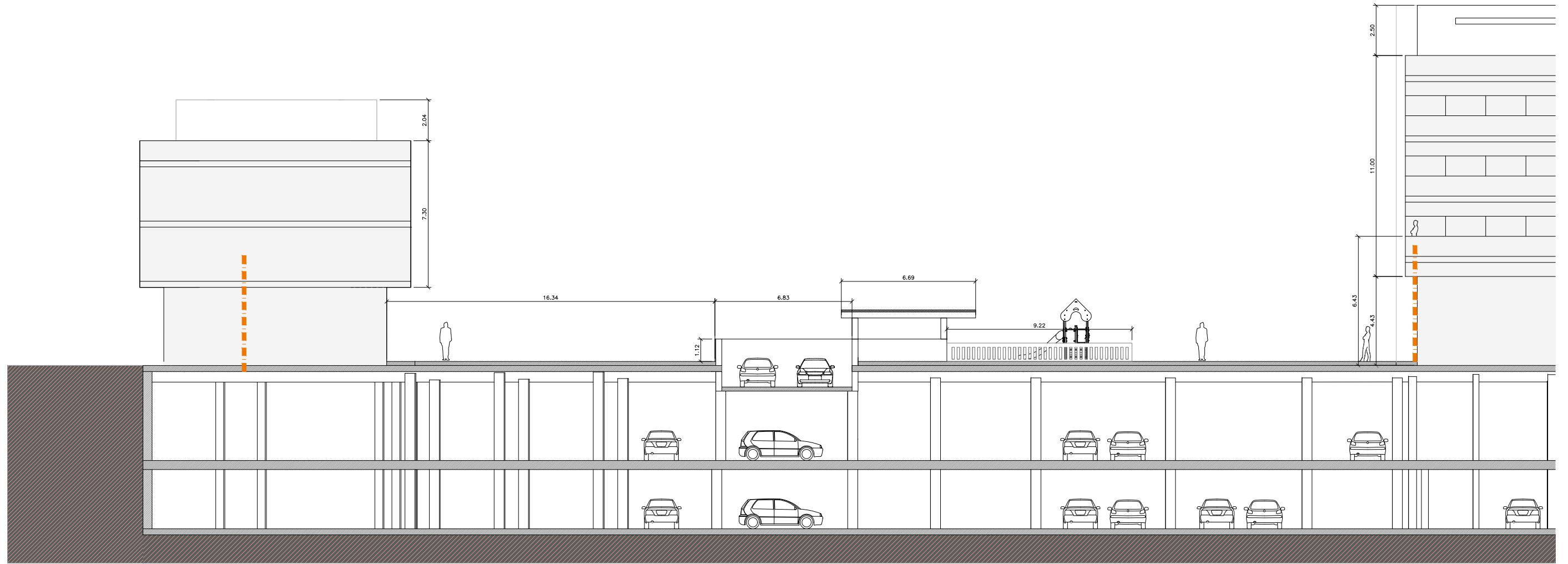
SG-06  
19/02/2025 V.02



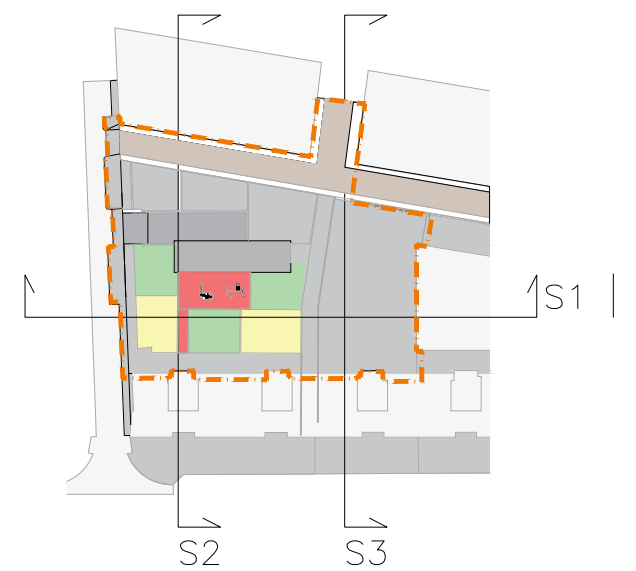
SECCIÓ LONGITUDINAL 1-1'



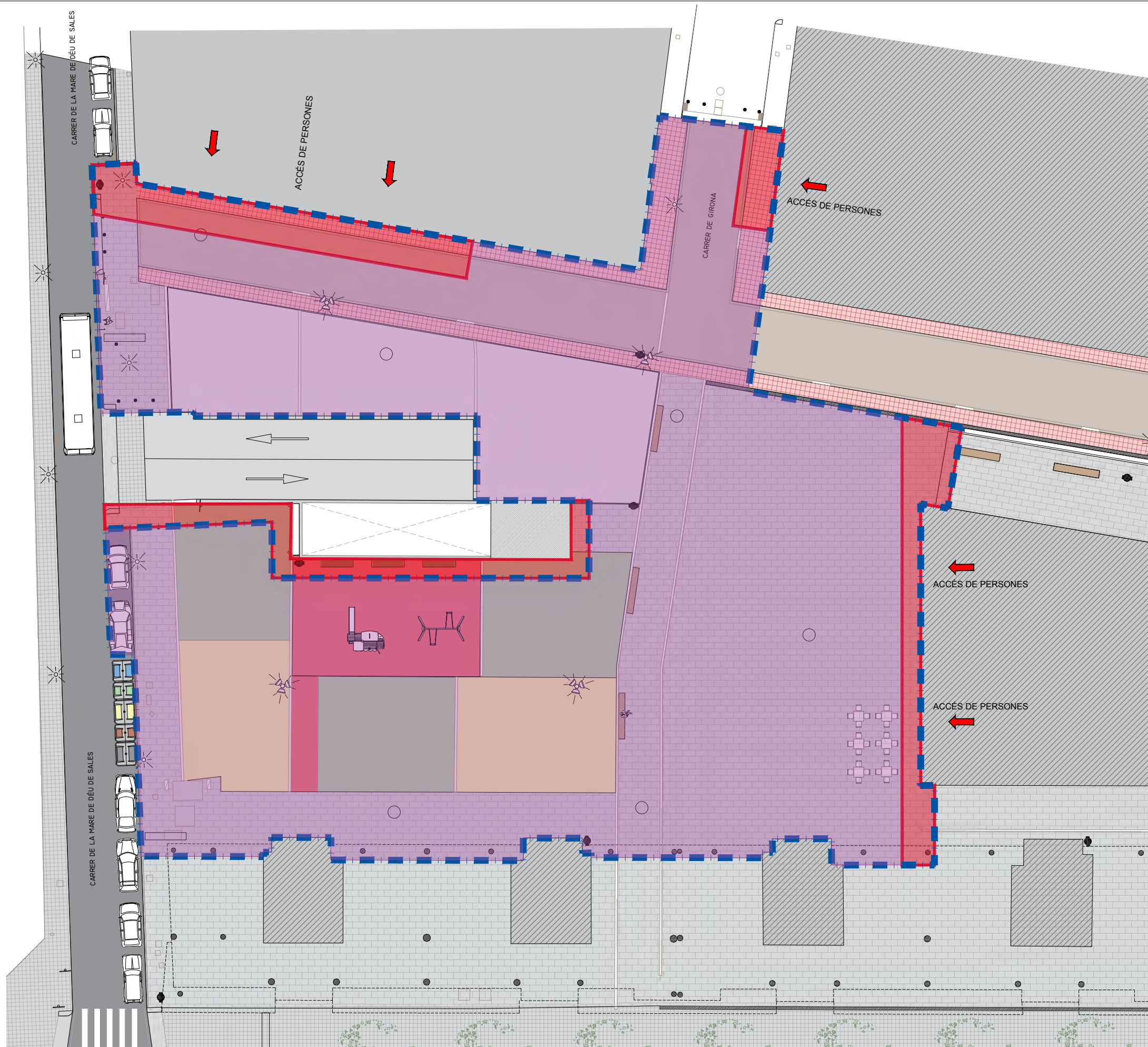
ÀMBIT D'ACTUACIÓ



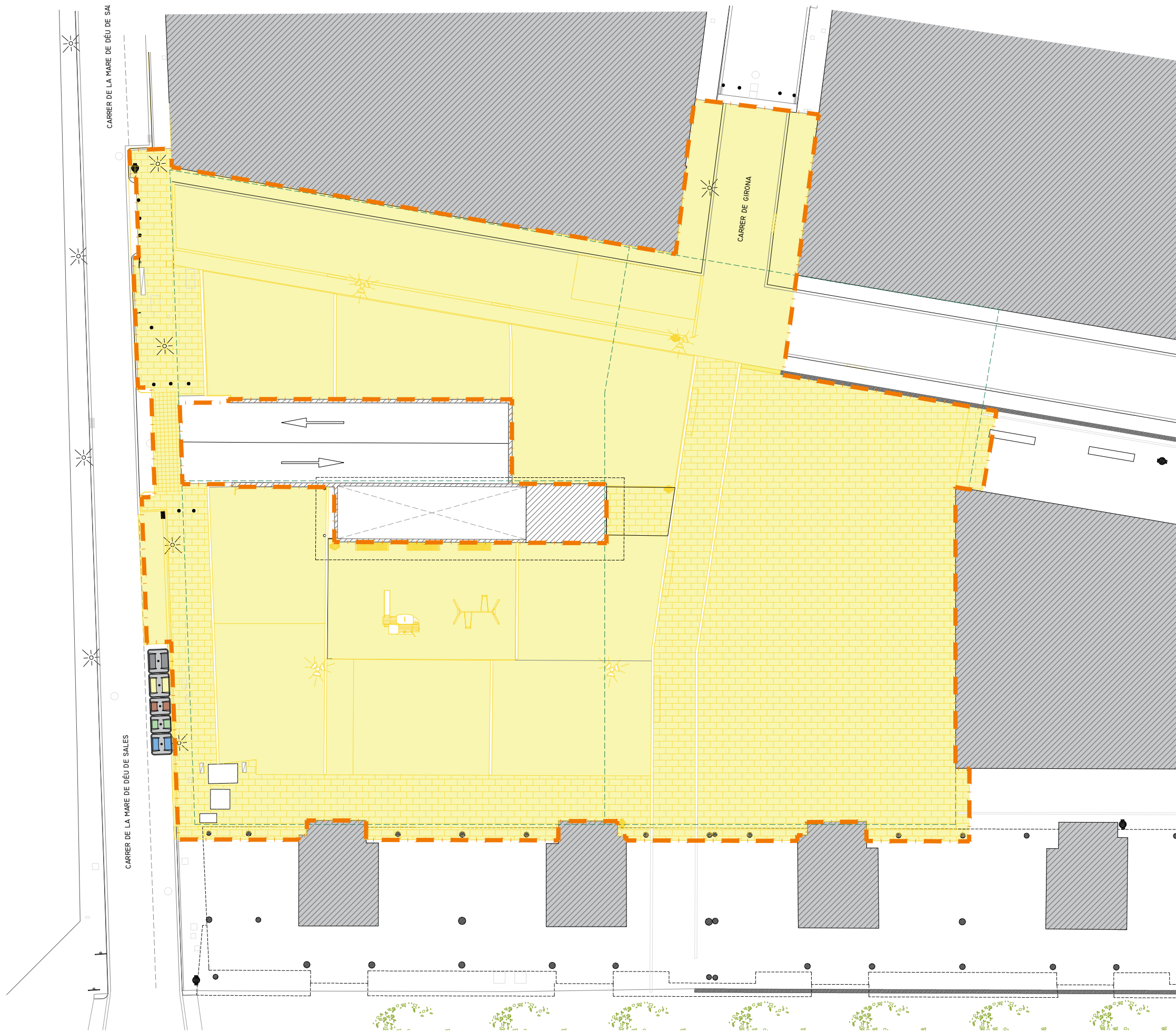
SECCIÓ TRANSVERSAL 2-2'



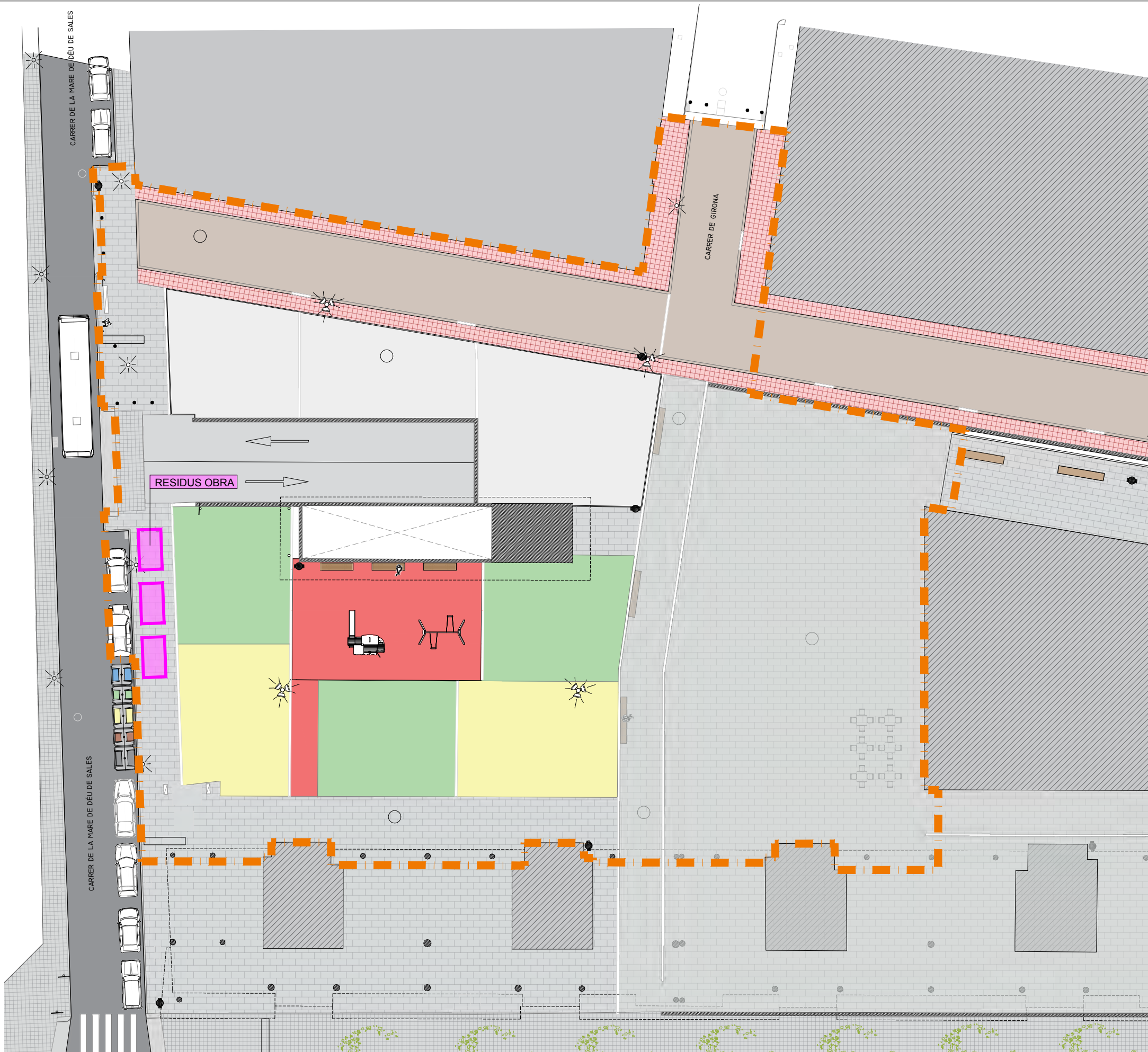
--- ÀMBIT D'ACTUACIÓ



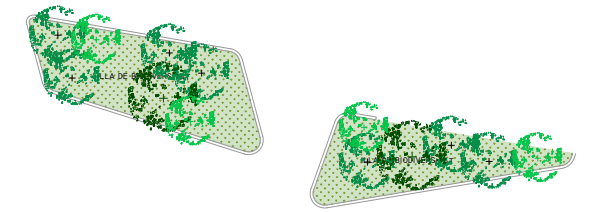
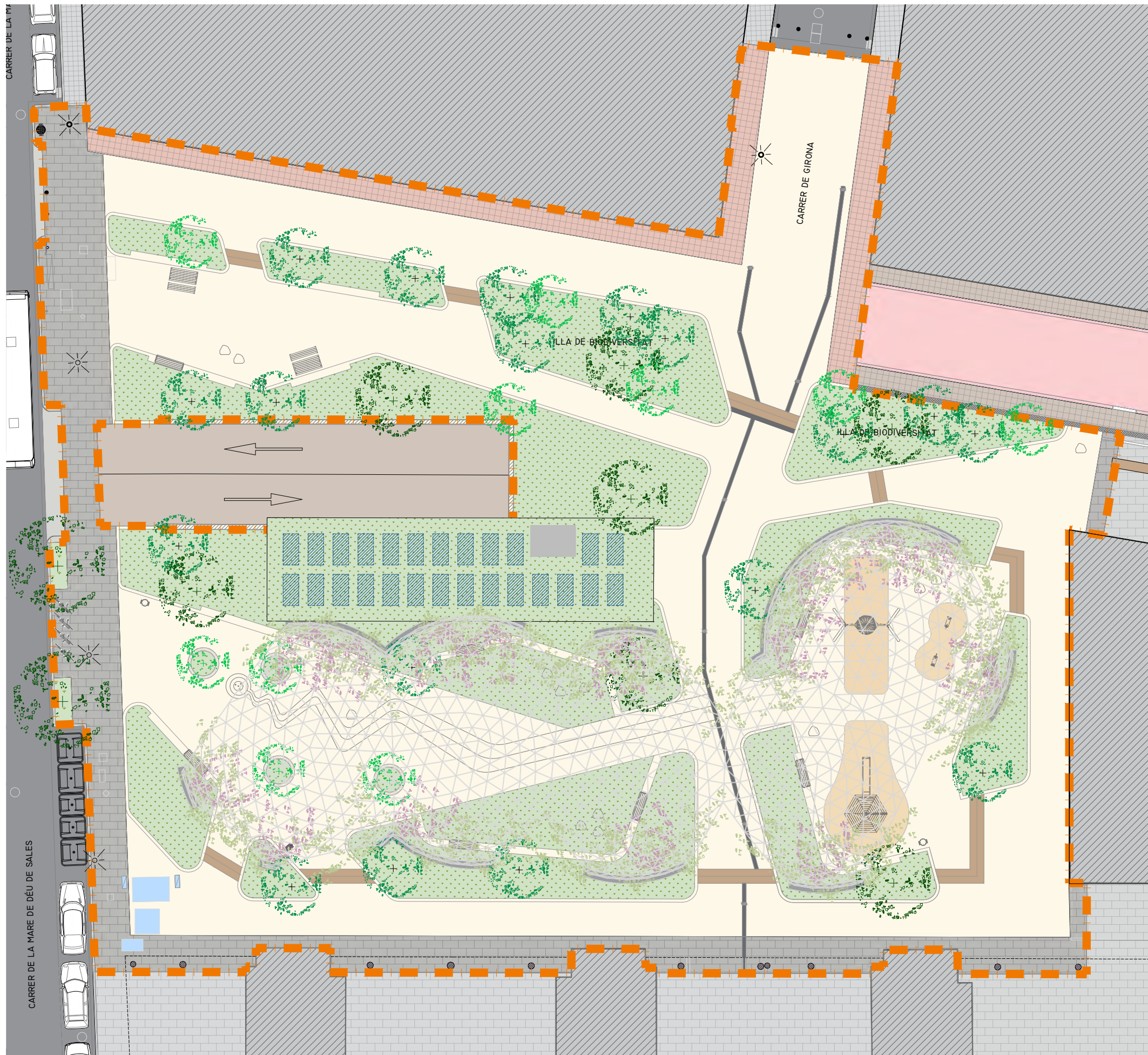
- FASE D'OBRA 1
- FASE D'OBRA 2  
PREVISIÓ DE ACCÉS DE PERSONES A LES DIFERENTS EDIFICIACIONS EXISTENTS
- TANCA PERIMETRAL D'OBRA



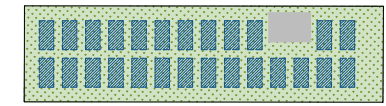
- ÀMBIT D'ACTUACIÓ
- JUNTA DE DILATACIÓ
- ENDERROC PAVIMENTS I ELEMENTS D'URBANITZACIÓ
- RETIRADA MOBILIARI



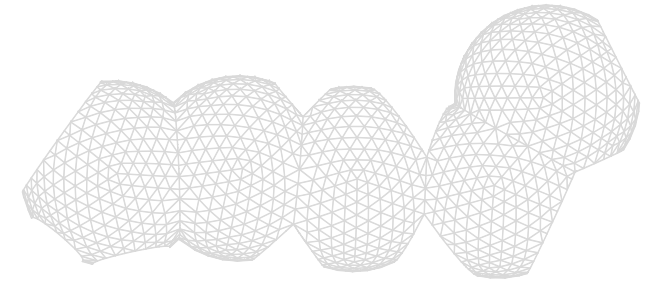
- ÀMBIT D'ACTUACIÓ
- PREVISIÓ DE INSTAL·LACIONS PER LA GESTIÓ DE RESIDUS DE LA CONSTRUCCIÓ I D'ENDERROCAMENT DINS DE L'OBRA



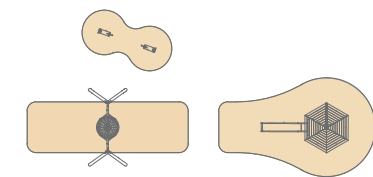
Illes de Biodiversitat



Coberta Verda Biosolar  
Sostre bloc d'escalles i ascensor, ventilació de pàrquing



Canopia Geodèsica

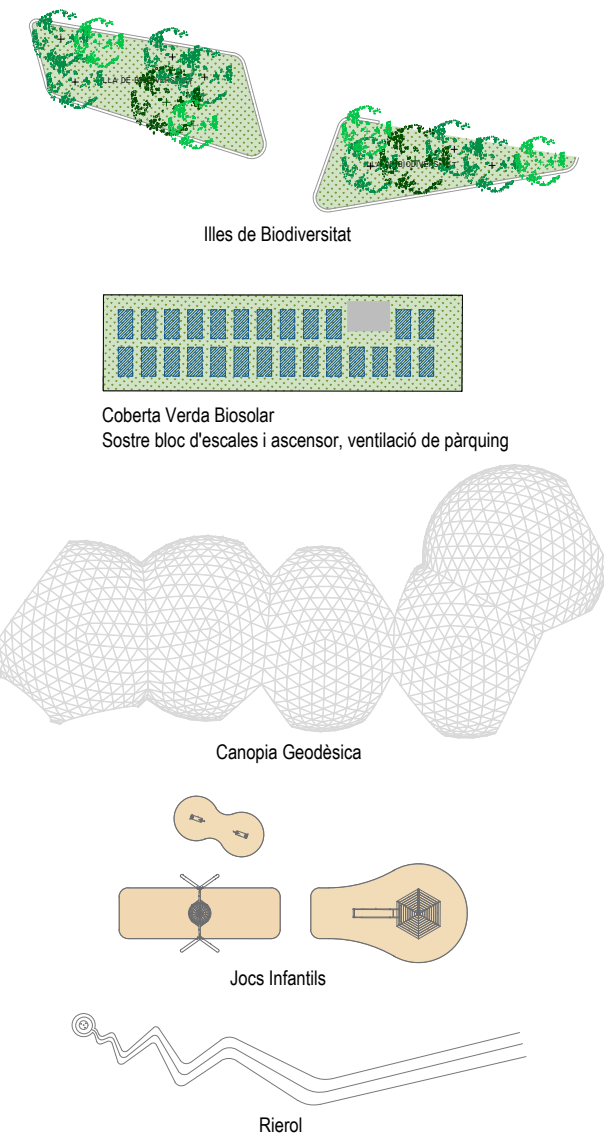
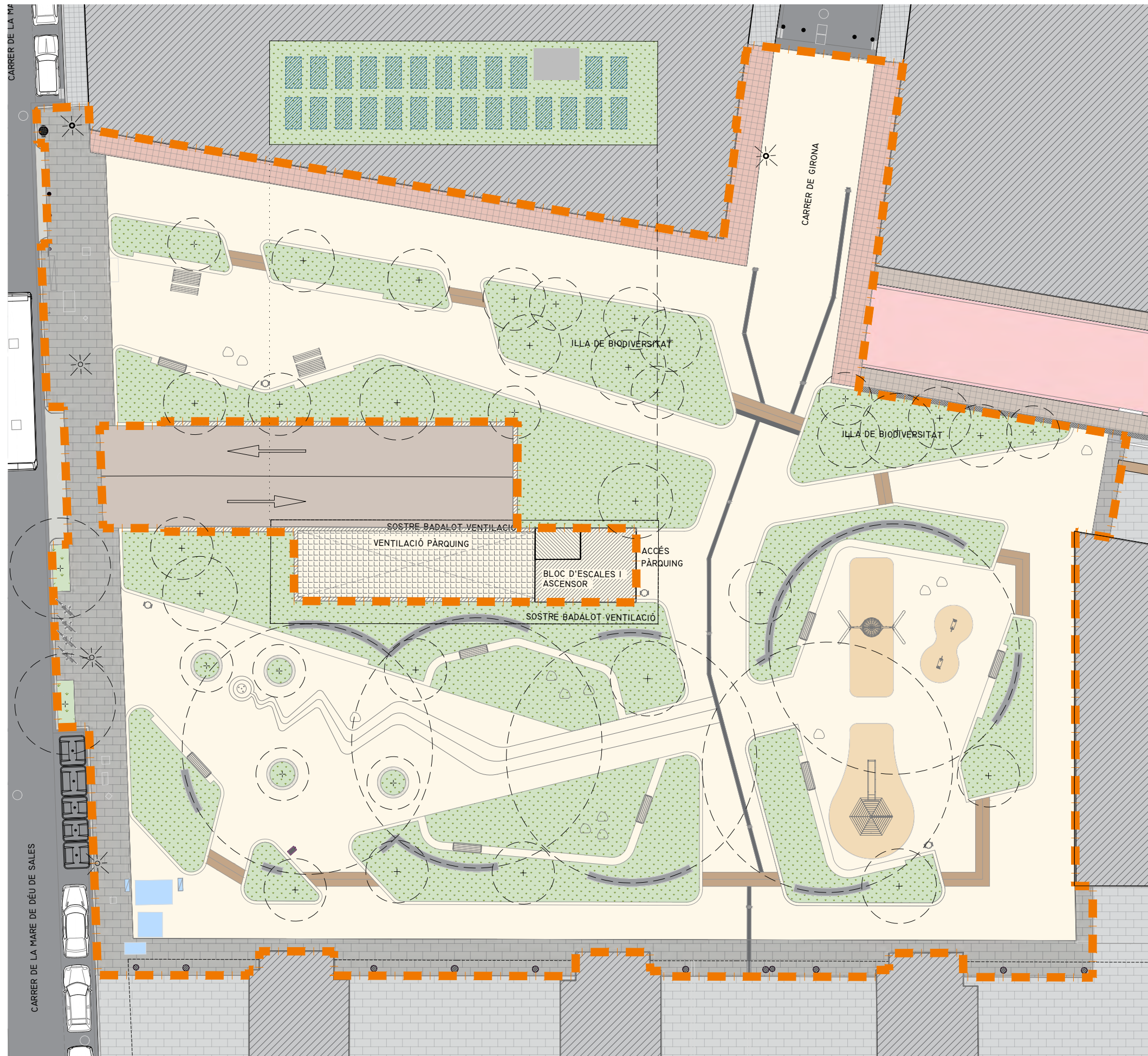


Jocs Infantils



Rierol

- 
**PAV01** Paviment continu de Sauló Conglomerat, gruix 13 cm.  
1.482,28 m<sup>2</sup>
- 
**PAV02** Reposició de llambordes de formigó prefabricat vermelles.  
119,13 m<sup>2</sup>
- 
**PAV03** Reposició de llambordes de formigó prefabricat gris fosc.  
312,73 m<sup>2</sup>
- 
**PAV04** Paviment de Suero Natural esmorteidor per àrea de jocs infantils.  
68,40 m<sup>2</sup>
- 
**PAV05** Calaix d'acer al carboni per pas d'instal·lacions.  
31,95 m<sup>2</sup>
- 
 Àrea enjardinada sense paviment.  
992,01 m<sup>2</sup>
- 
 Límit de projecte



- PAV01 Paviment continu de Sauló Conglomerat, gruix 13 cm. 1.482,28 m<sup>2</sup>
- PAV02 Reposició de llambordes de formigó prefabricat vermelles. 119,13 m<sup>2</sup>
- PAV03 Reposició de llambordes de formigó prefabricat gris fosc. 312,73 m<sup>2</sup>
- PAV04 Paviment de Suro Natural esmorteidor per àrea de jocs infantils. 68,40 m<sup>2</sup>
- PAV05 Calaix d'acer al carboni per pas d'instal·lacions. 31,95 m<sup>2</sup>
- Àrea enjardinada sense paviment. 992,01 m<sup>2</sup>
- Límit de projecte

