

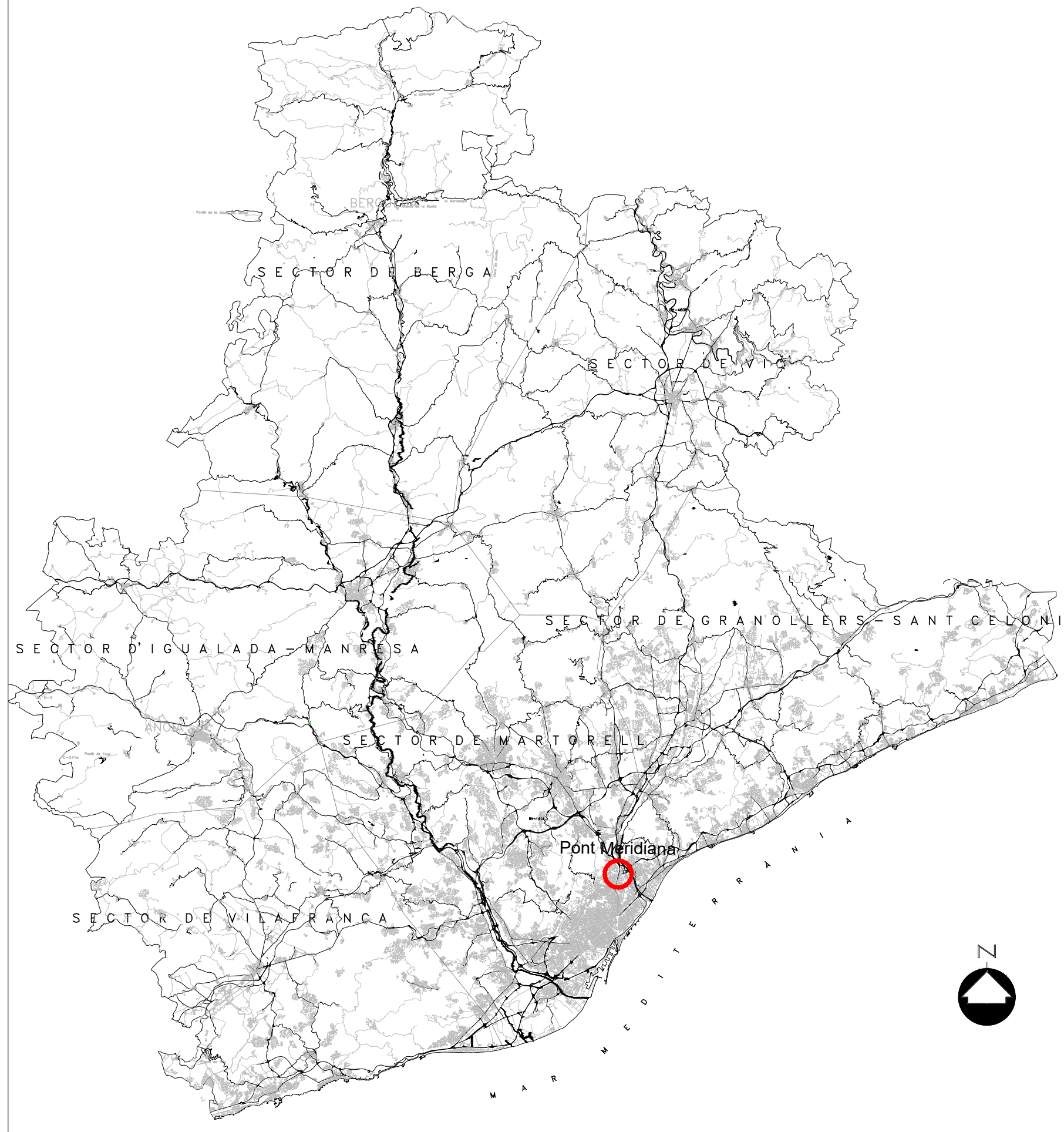
**PROJECTE EXECUTIU DE LES ACTUACIONS DE MANTENIMENT AL PONT DE
L'AVINGUDA MERIDIANA SOBRE LA VIA FAVÈNCIA I LA RONDA DE DALT, AL
DISTRICTE DE NOU BARRIS DE BARCELONA
PLÀNOLS**

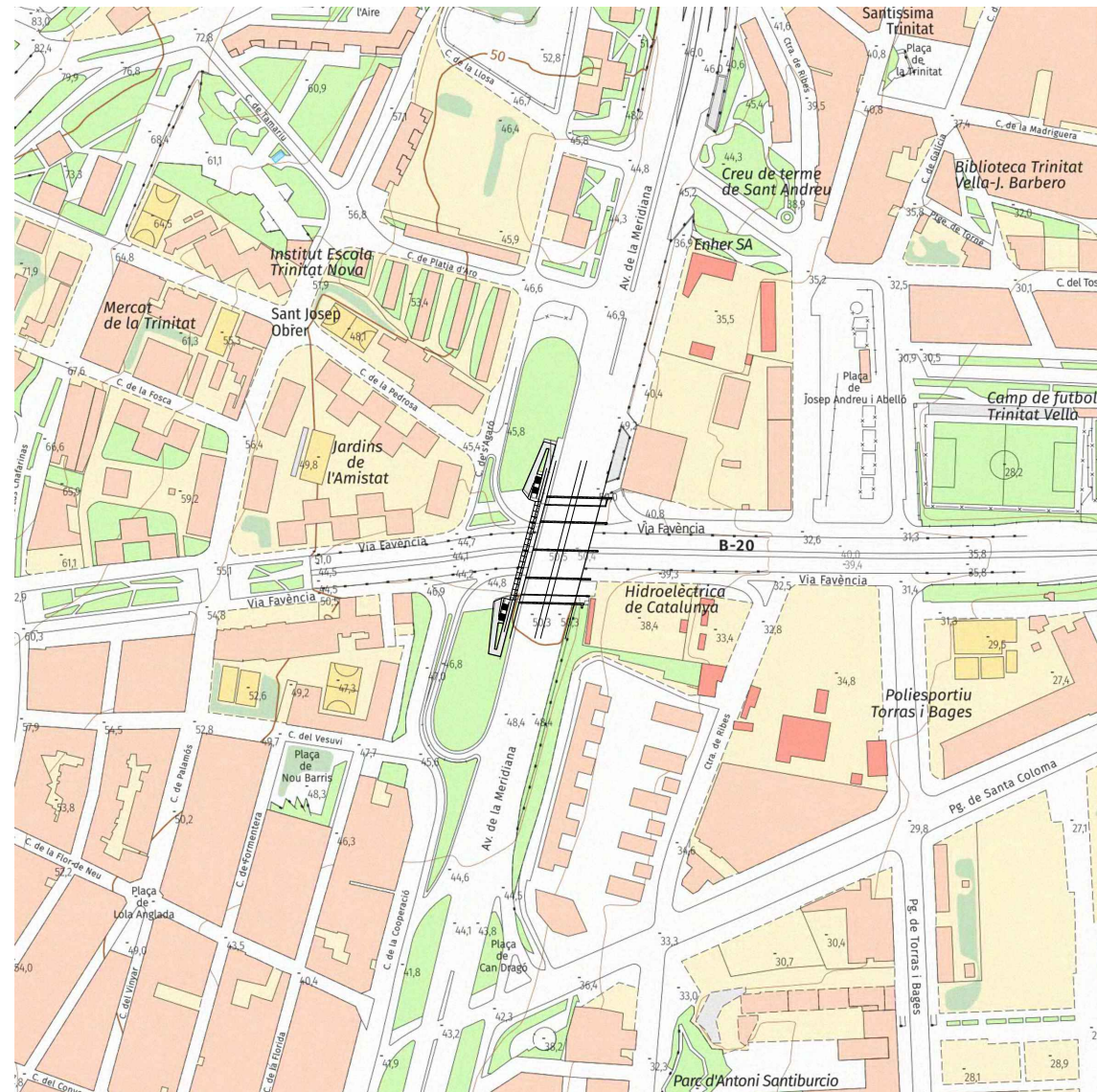
FEBRER de 2026

Pont Meridiana
(Av. Meridiana, Distrito de Nou Barris, 08016 Barcelona).

INDEX

- 1- INDEX i SITUACIÓ
- 2- EMPLAÇAMENT
- 3-CARTOGRAFIA
- 4- DEFINICIÓ GEOMETRICA
- 5- IDENTIFICACIÓ DANYS I DEFINICIÓ DE REPARACIONS
- 6- DETALLS REPARACIONS
- 7- AFECTACIONS
- 8- PAVIMENTS I JUNTES

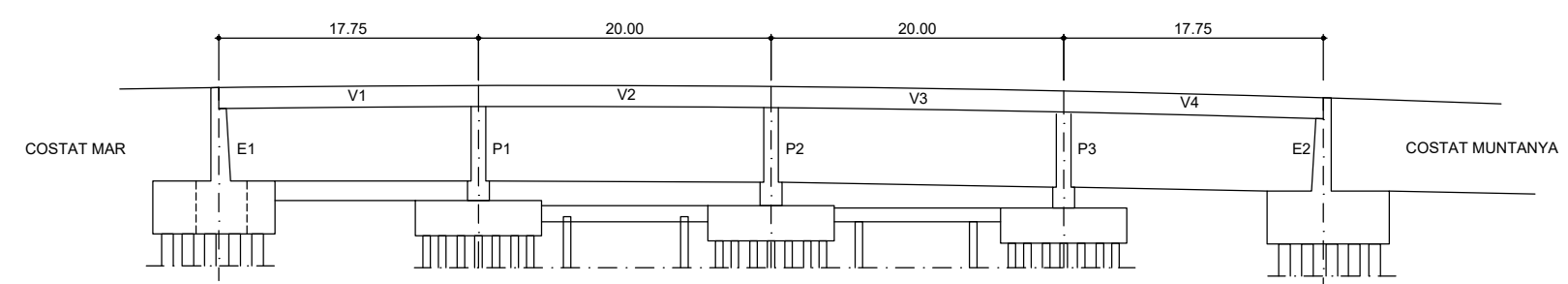
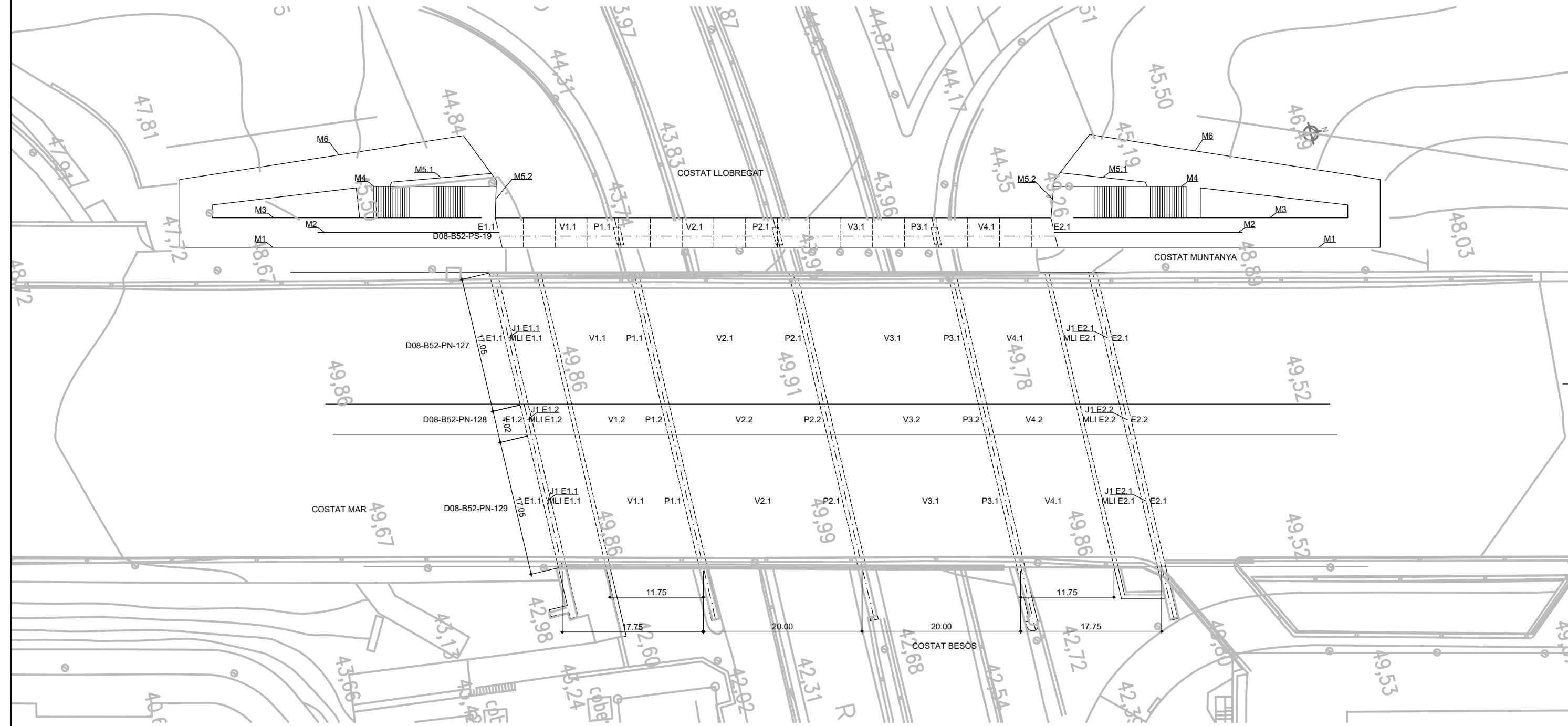
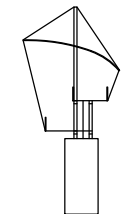
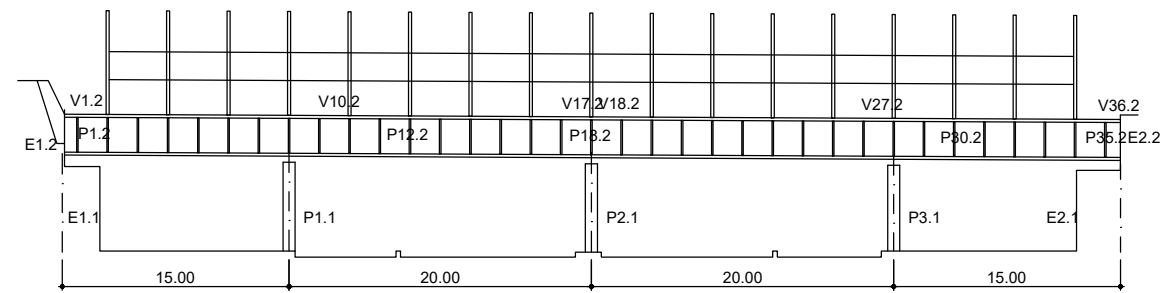




MAPA DE SITUACIÓ



FOTO AÈRIA

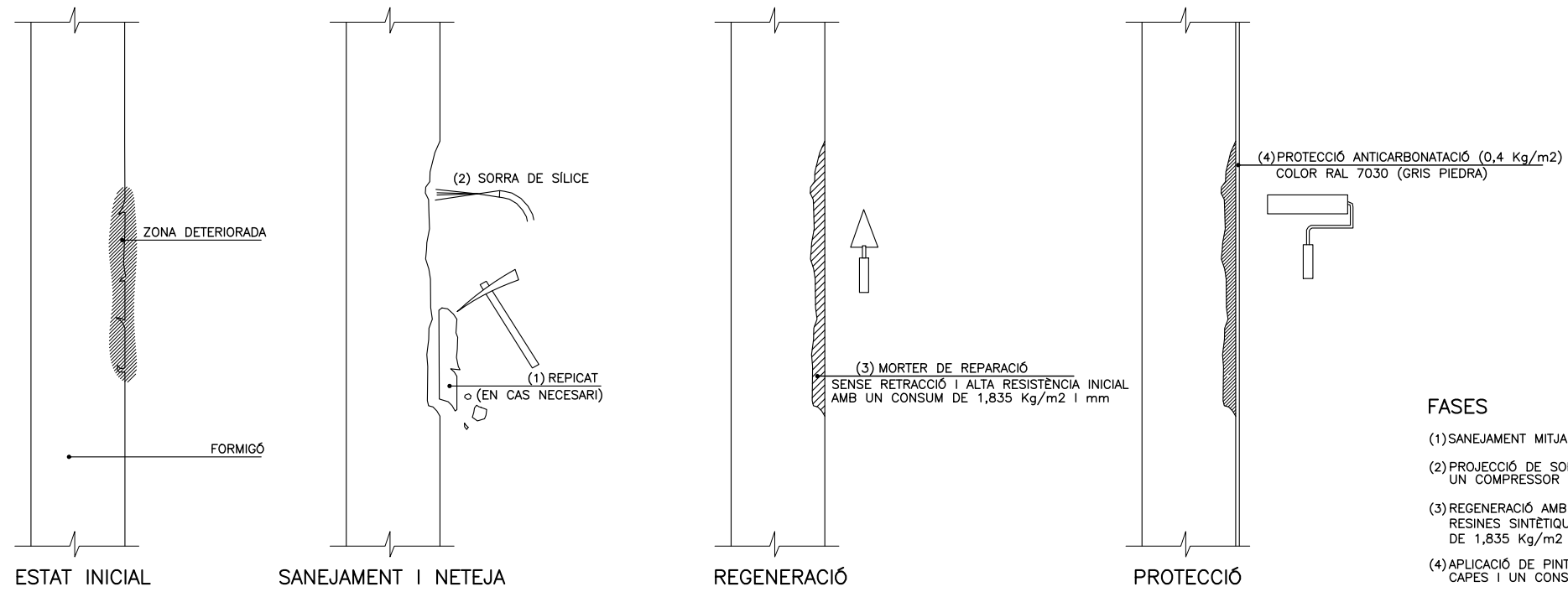


CODI	ELEMENT
VX.X	VÀNOL
PX.X	PILA
EX.X	ESTREP
ML X.X	MUR LATERAL
JX XXX	JUNTA



PROCEDIMENT PER A LA REPARACIÓ DELS SEGUENTS DANYS EN PARAMENTS DE FORMIGÓ:

(H1) INICI D'ESCROSTONAMENTS, ESCROSTONAMENTS, SENSE ARMADURA VISTA.

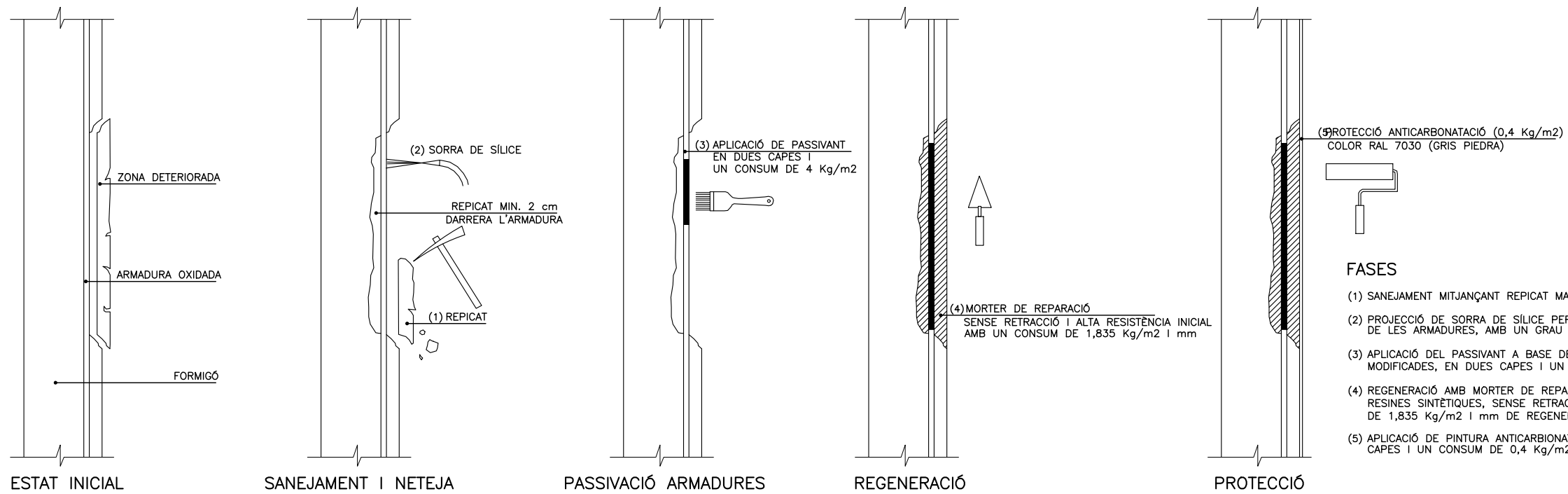


FASES

- (1) SANEJAMENT MITJANÇANT REPICAT MANUAL O MECÀNIC (EN CAS NECESARI)
- (2) PROJECCIÓ DE SORRA DE SÍLICE DE 1-2 mm AMB UN COMPRESSOR DE PRESSIÓ 7 atm
- (3) REGENERACIÓ AMB MORTER DE REPARACIÓ, A BASE DE CIMENT, MILLORAT AMB RESINES SINTÈTIQUES, SENSE RETRACCIÓ I ALTA RESISTÈNCIA INICIAL, AMB UN CONSUM DE 1,835 Kg/m2 I mm DE REGENERACIÓ
- (4) APLICACIÓ DE PINTURA ANTICARBONATACIÓ, A BASE DE RESINES ACRILÍQUES, EN DUES CAPES I UN CONSUM DE 0,4 Kg/m2, COLOR RAL 7030 (GRIS PEDRA), AMB CORRÓ

PROCEDIMENT PER A LA REPARACIÓ DELS SEGUENTS DANYS EN PARAMENTS DE FORMIGÓ:

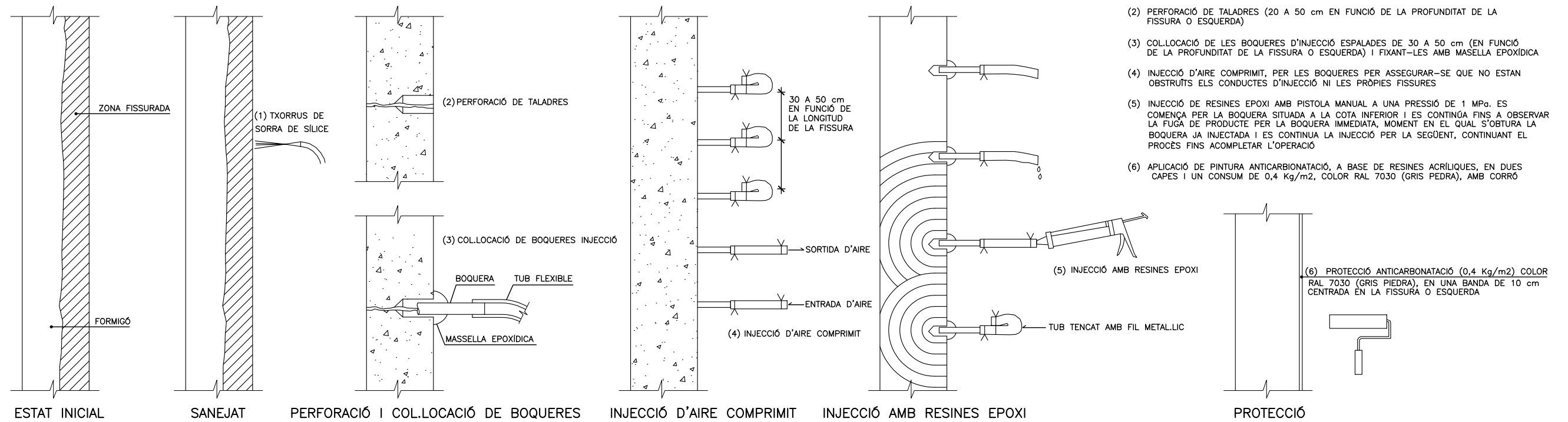
(H2) INICI D'ESCROSTONAMENTS, ESCROSTONAMENTS, ESCROSTONAMENTS AMB ARMADURA VISTA,



FASES

- (1) SANEJAMENT MITJANÇANT REPICAT MANUAL O MECÀNIC, FINS A 2 CM DARRERA L'ARMADURA
- (2) PROJECCIÓ DE SORRA DE SÍLICE PER A LA PREPARACIÓ DE LES ARMADURES, AMB UN GRAU SA 2 1/2 DE LA NORMA SIS 05 5900
- (3) APLICACIÓ DEL PASSIVANT A BASE DE CIMENT I MILLORAT AMB RESINES EPOXI MODIFICADES, EN DUES CAPES I UN CONSUM DE 4 Kg/m2
- (4) REGENERACIÓ AMB MORTER DE REPARACIÓ, A BASE DE CIMENT, MILLORAT AMB RESINES SINTÈTIQUES, SENSE RETRACCIÓ I ALTA RESISTÈNCIA INICIAL, AMB UN CONSUM DE 1,835 Kg/m2 I mm DE REGENERACIÓ
- (5) APLICACIÓ DE PINTURA ANTICARBONATACIÓ, A BASE DE RESINES ACRILÍQUES, EN DUES CAPES I UN CONSUM DE 0,4 Kg/m2, COLOR RAL 7030 (GRIS PEDRA), AMB CORRÓ

PROCEDIMENT PER A LA REPARACIÓ DELS SEGUENTS DANYS EN PARAMENTS DE FORMIGÓ: (H3 i H4) ESQUERDES O FISSURES

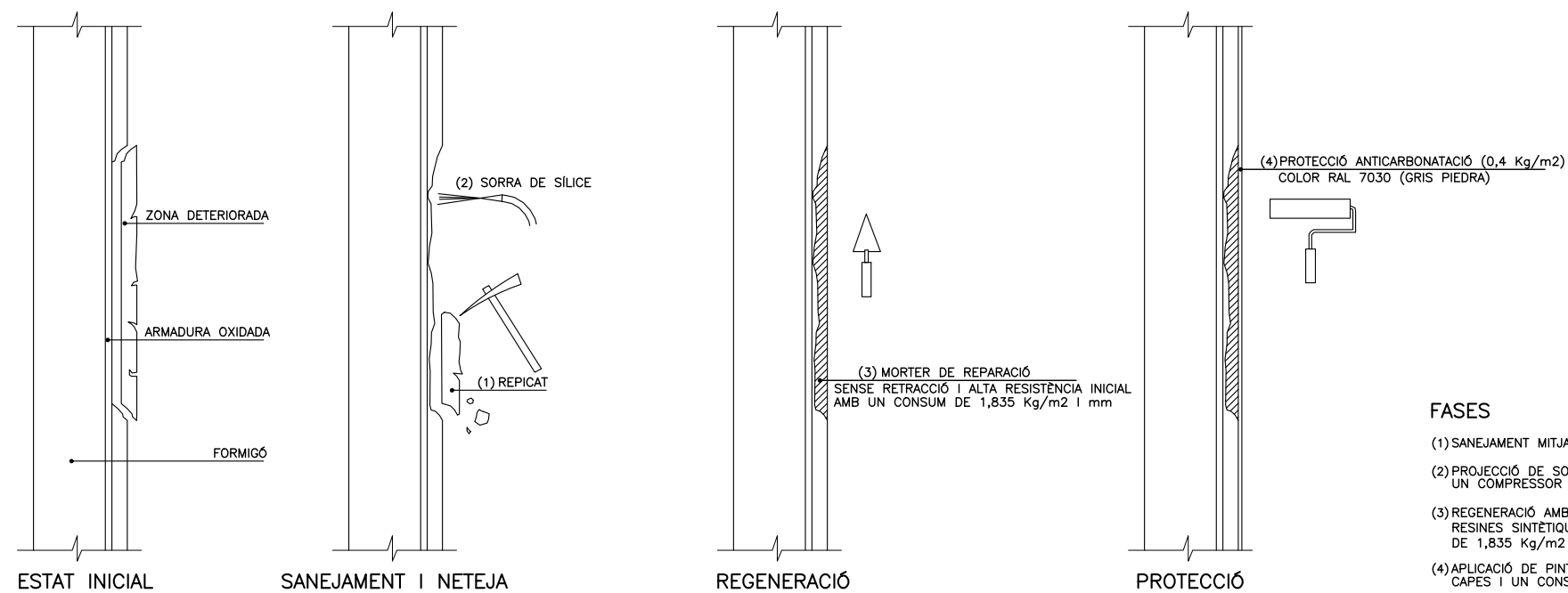


FASES

- (1) SANEJAT MITJANÇANT APLICACIÓ DE TXORRUS DE SORRA DE SILICE
- (2) PERFORACIÓ DE TALADRES (20 A 50 cm EN FUNCIÓ DE LA PROFUNDITAT DE LA FISSURA O ESQUERDA)
- (3) COL·LOCACIÓ DE LES BOQUERES D'INJECCIÓ ESPALADES DE 30 A 50 cm (EN FUNCIÓ DE LA PROFUNDITAT DE LA FISSURA O ESQUERDA) I FIXANT-LES AMB MASSELLA EPOXIDICA
- (4) INJECCIÓ D'AIRE COMPRIMIT, PER LES BOQUERES PER ASSEGURAR-SE QUE NO ESTAN OBSTRUÏTS ELS CONDUCTES D'INJECCIÓ NI LES PRÒPIES FISSURES
- (5) INJECCIÓ DE RESINES EPOXI AMB PISTOLA MANUAL A UNA PRESSIÓ DE 1 MPa. ES COMENÇA PER LA BOQUERA SITUADA A LA COTA INFERIOR I ES CONTINGA FINS A OBSERVAR LA FUGA DE PRODUCTE PER LA BOQUERA IMMEDIATA, MOMENT EN EL QUAL S'OBTURA LA BOQUERA JA INJECTADA I ES CONTINUA LA INJECCIÓ PER LA SEGÜENT, CONTINUANT EL PROCÉS FINS ACOMPLER L'OPERACIÓ
- (6) APLICACIÓ DE PINTURA ANTICARBONATACIÓ, A BASE DE RESINES ACRÍLIQUES, EN DUES CAPES I UN CONSUM DE 0,4 Kg/m², COLOR RAL 7030 (GRIS PEDRA), AMB CORRÓ

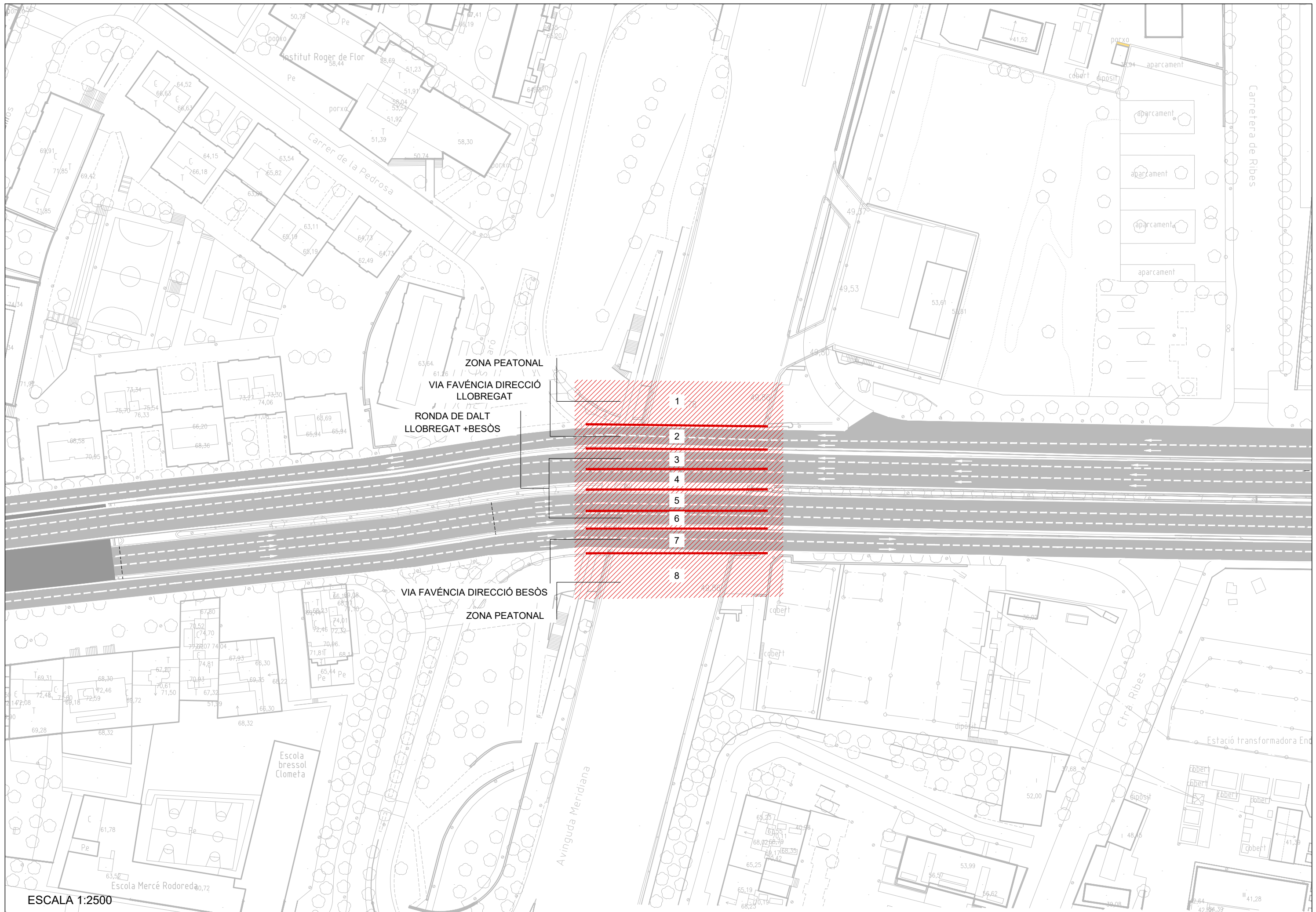
PROCEDIMENT PER A LA REPARACIÓ DELS SEGUENTS DANYS EN PARAMENTS DE FORMIGÓ:

(H5) PRESÈNCIA D'HUMITATS I EFLORESCÈNCIES



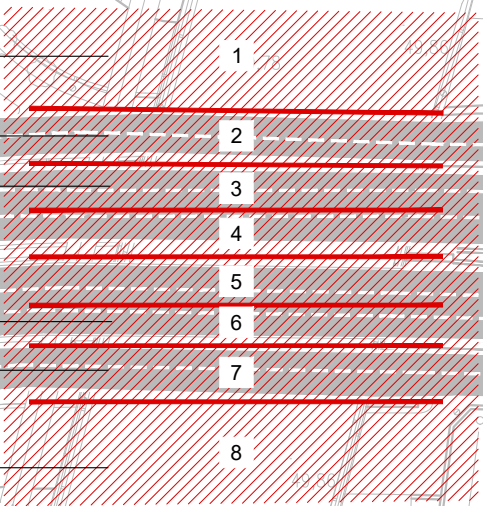
FASES

- (1) SANEJAMENT MITJANÇANT REPICAT MANUAL O MECÀNIC
- (2) PROJECCIÓ DE SORRA DE SILICE DE 1-2 mm AMB UN COMPRESSOR DE PRESSIÓ 7 atm
- (3) REGENERACIÓ AMB MORTER DE REPARACIÓ, A BASE DE CIMENT, MILLORAT AMB RESINES SINTÈTIQUES, SENSE RETRACCIÓ I ALTA RESISTÈNCIA INICIAL, AMB UN CONSUM DE 1,835 Kg/m² I mm DE REGENERACIÓ
- (4) APLICACIÓ DE PINTURA ANTICARBONATACIÓ, A BASE DE RESINES ACRÍLIQUES, EN DUES CAPES I UN CONSUM DE 0,4 Kg/m², COLOR RAL 7030 (GRIS PEDRA), AMB CORRÓ

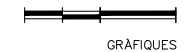


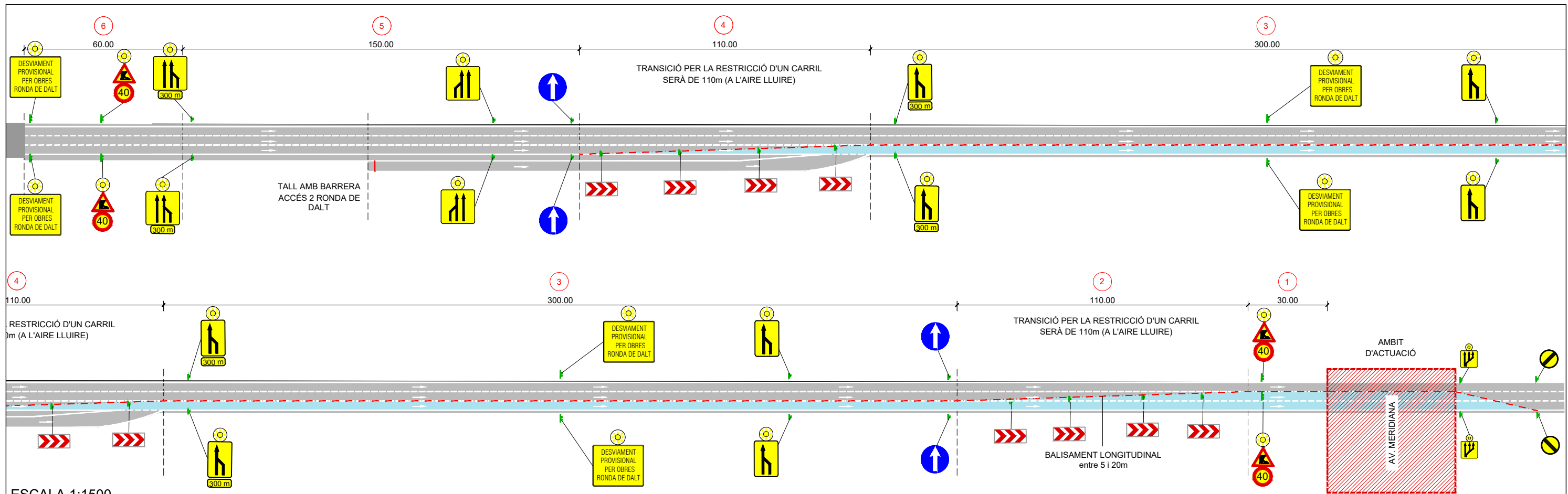
ZONA PEATONAL
 VIA FAVÈNCIA DIRECCIÓ
 LLOBREGAT
 RONDA DE DALT
 LLOBREGAT + BESÒS

VIA FAVÈNCIA DIRECCIÓ BESÒS
 ZONA PEATONAL

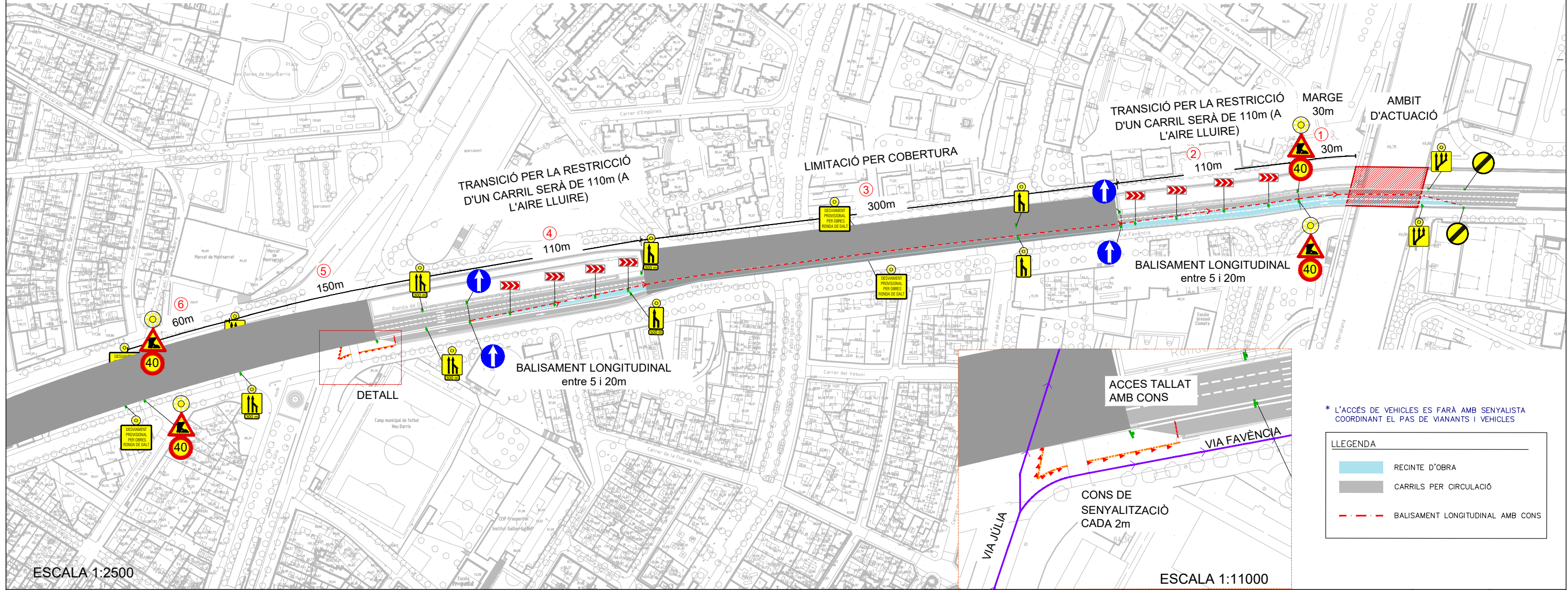


ESCALA 1:2500





ESCALA 1:1500

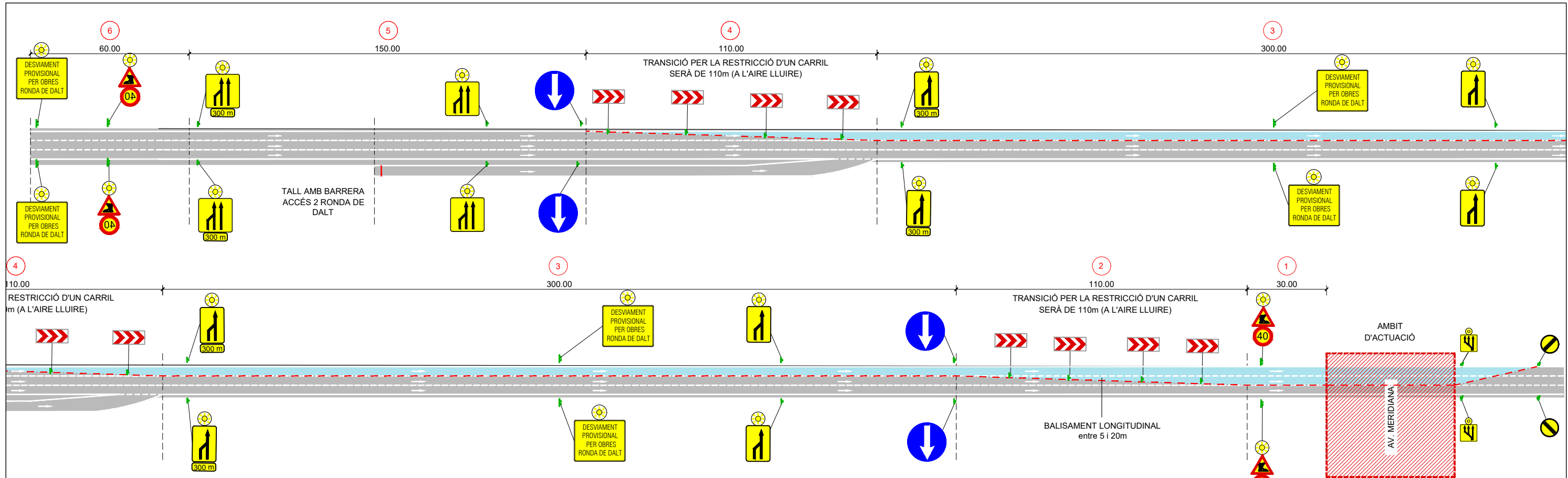


ESCALA 1:2500

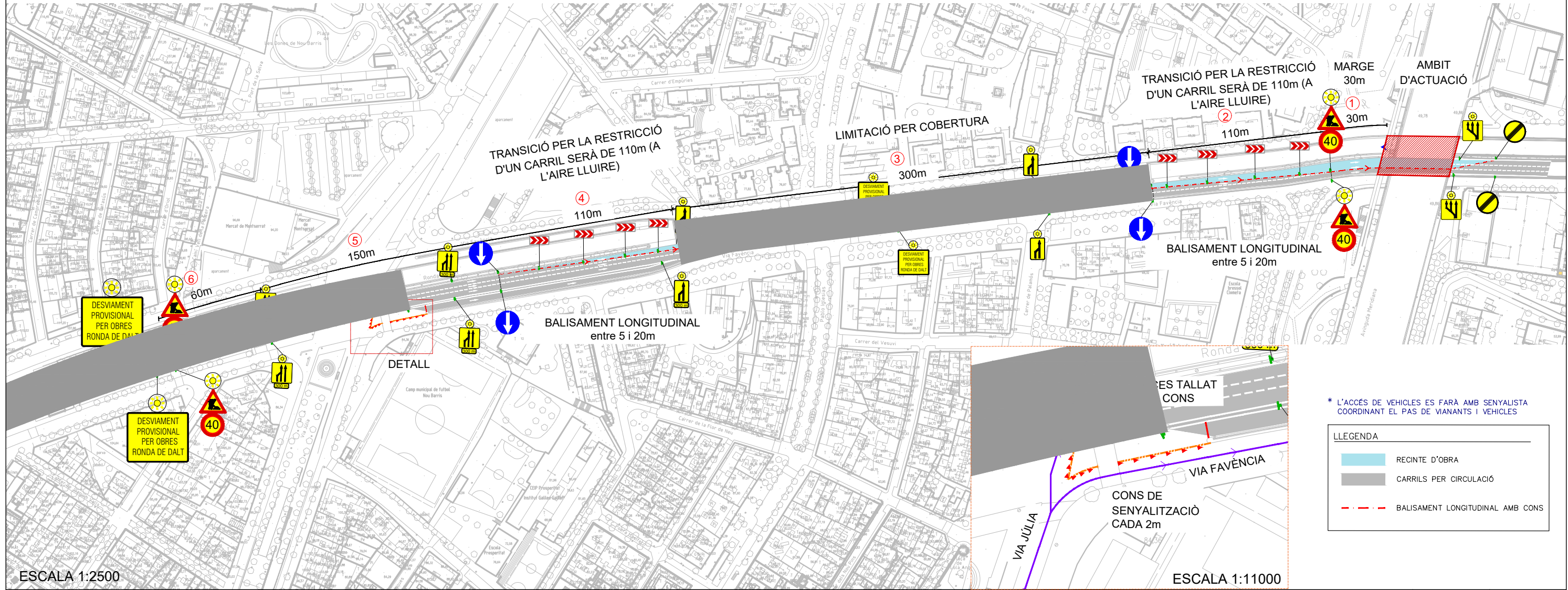
ESCALA 1:11000

* L'ACCÉS DE VEHICLES ES FARÀ AMB SENYALISTA COORDINANT EL PAS DE VIANANTS I VEHICLES

LLEGGENDA	
	RECINTE D'OBRA
	CARRILS PER CIRCULACIÓ
	BALISAMENT LONGITUDINAL AMB CONS



ESCALA 1:1500

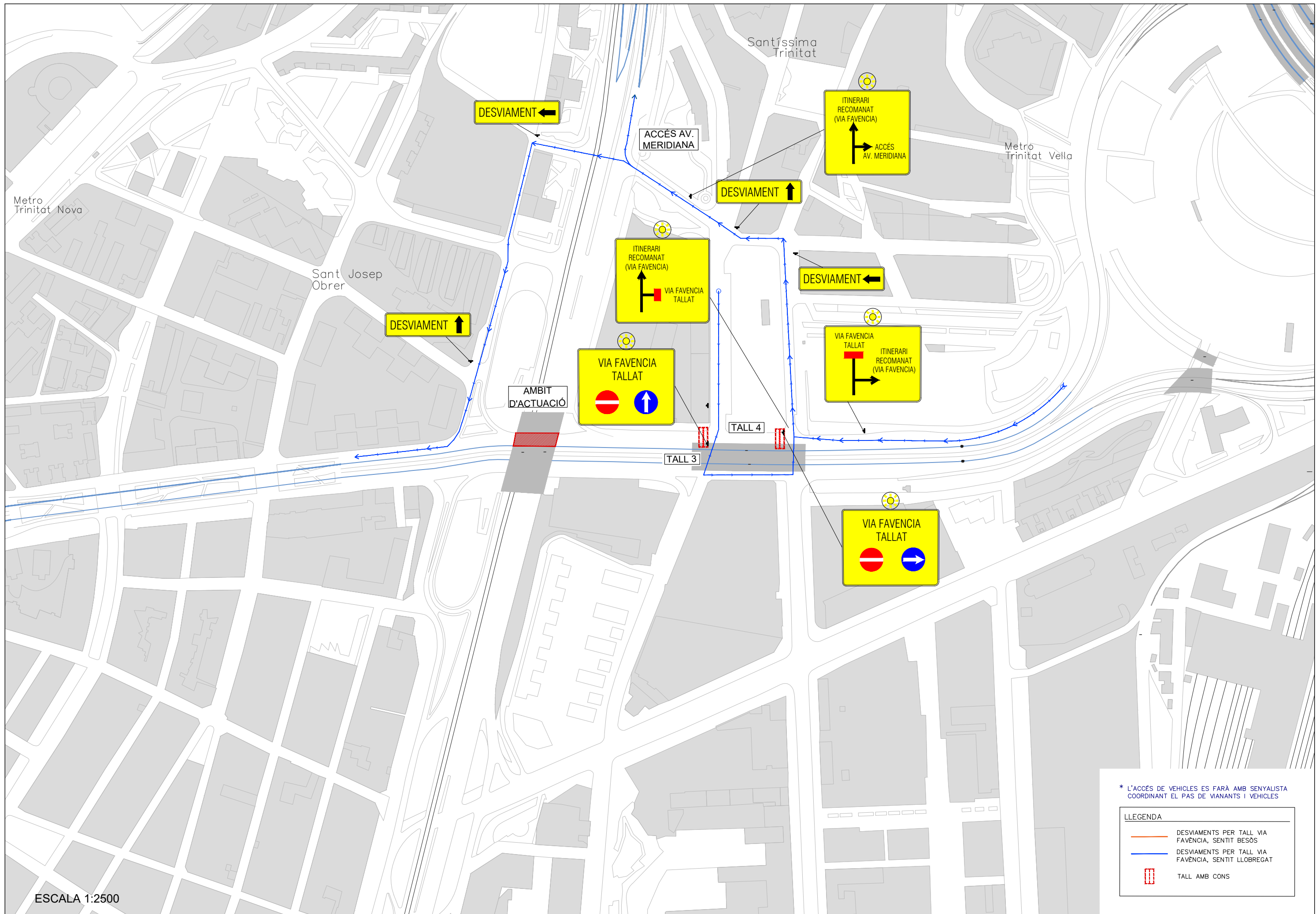


ESCALA 1:2500

ESCALA 1:11000

* L'ACCÉS DE VEHICLES ES FARÀ AMB SENYALISTA COORDINANT EL PAS DE VIANANTS I VEHICLES

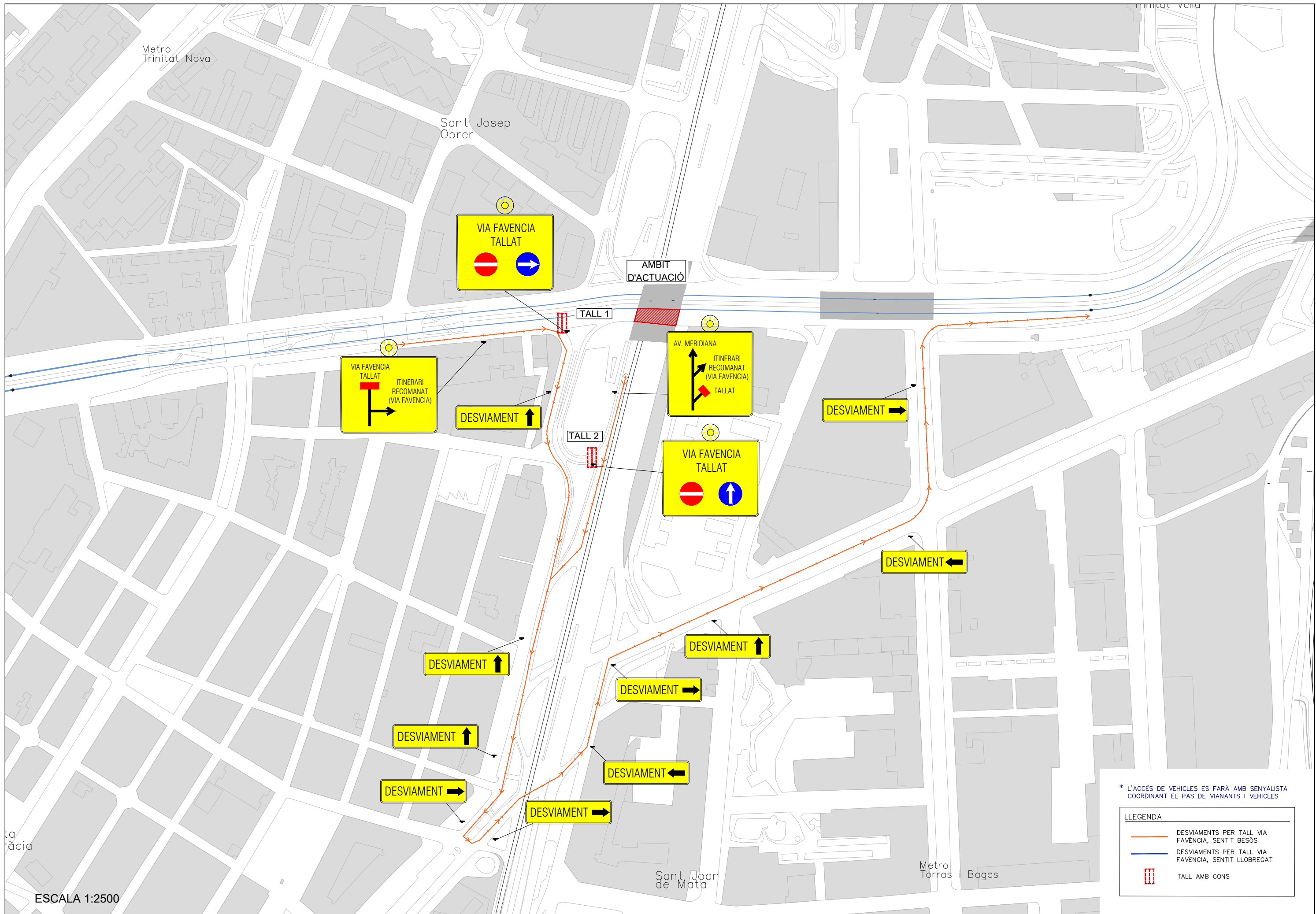
LLEGGENDA	
	RECINTE D'OBRA
	CARRILS PER CIRCULACIÓ
	BALISAMENT LONGITUDINAL AMB CONS



ESCALA 1:2500

* L'ACCÉS DE VEHICLES ES FARÀ AMB SENYALISTA COORDINANT EL PAS DE VIANANTS I VEHICLES

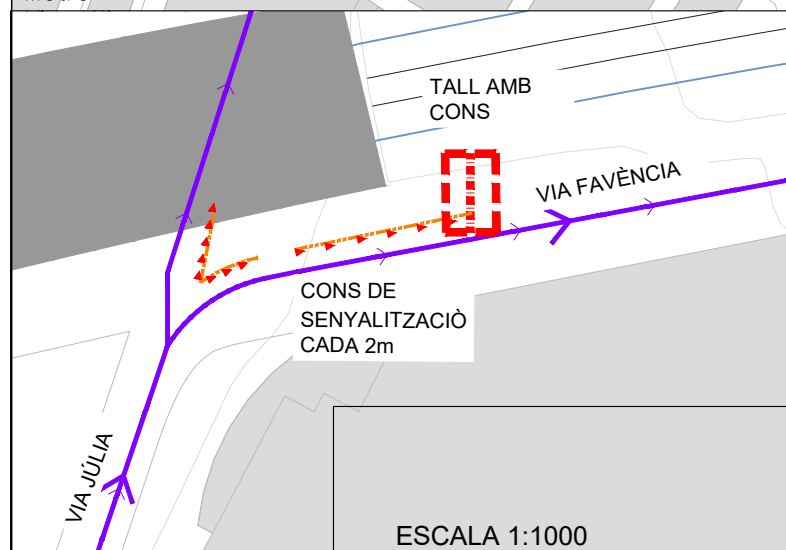
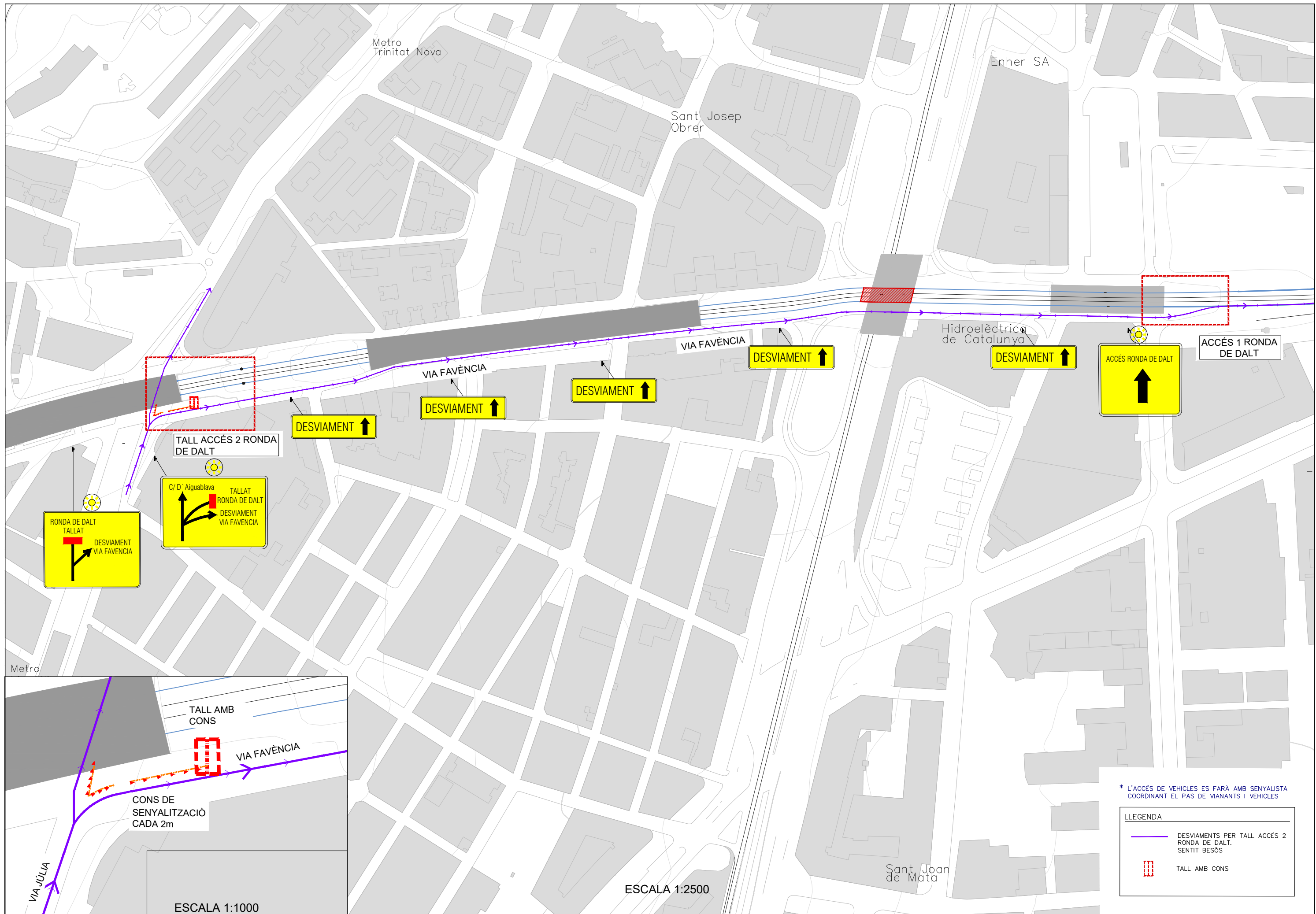
LLEGGENDA	
	DESVIAMENTS PER TALL VIA FAVENCIA, SENTIT BESÓS
	DESVIAMENTS PER TALL VIA FAVENCIA, SENTIT LLOBREGAT
	TALL AMB CONS



* L'ACCÉS DE VEHICLES ES FARÀ AMB SENYALISTA COORDINANT EL PAS DE VIANANTS I VEHICLES

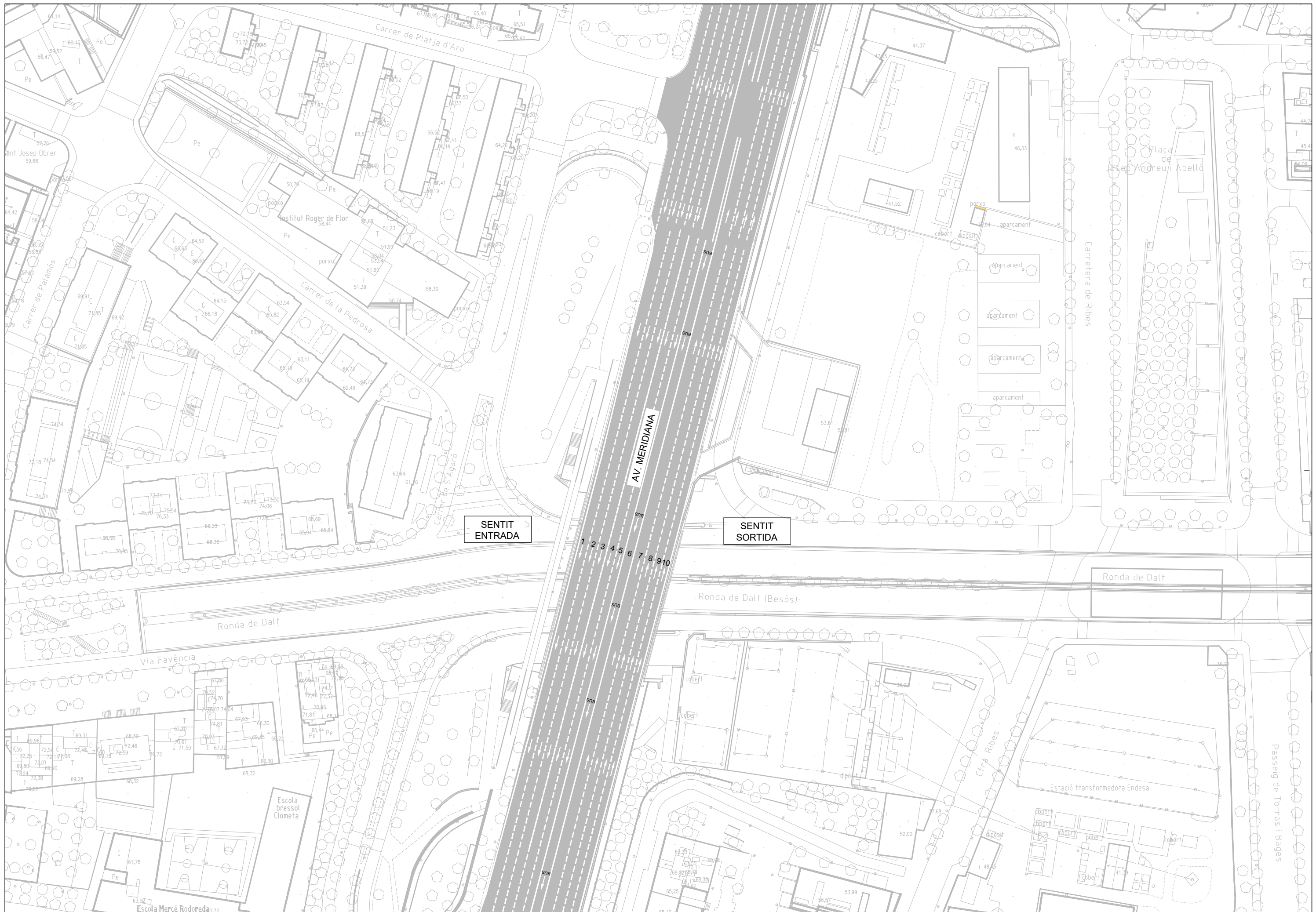
LLEGENDA	
	DESVIAMENTS PER TALL VIA FAVÈNCIA, SENTIT BESÒS
	DESVIAMENTS PER TALL VIA FAVÈNCIA, SENTIT LLOBREGAT
	TALL AMB CONS

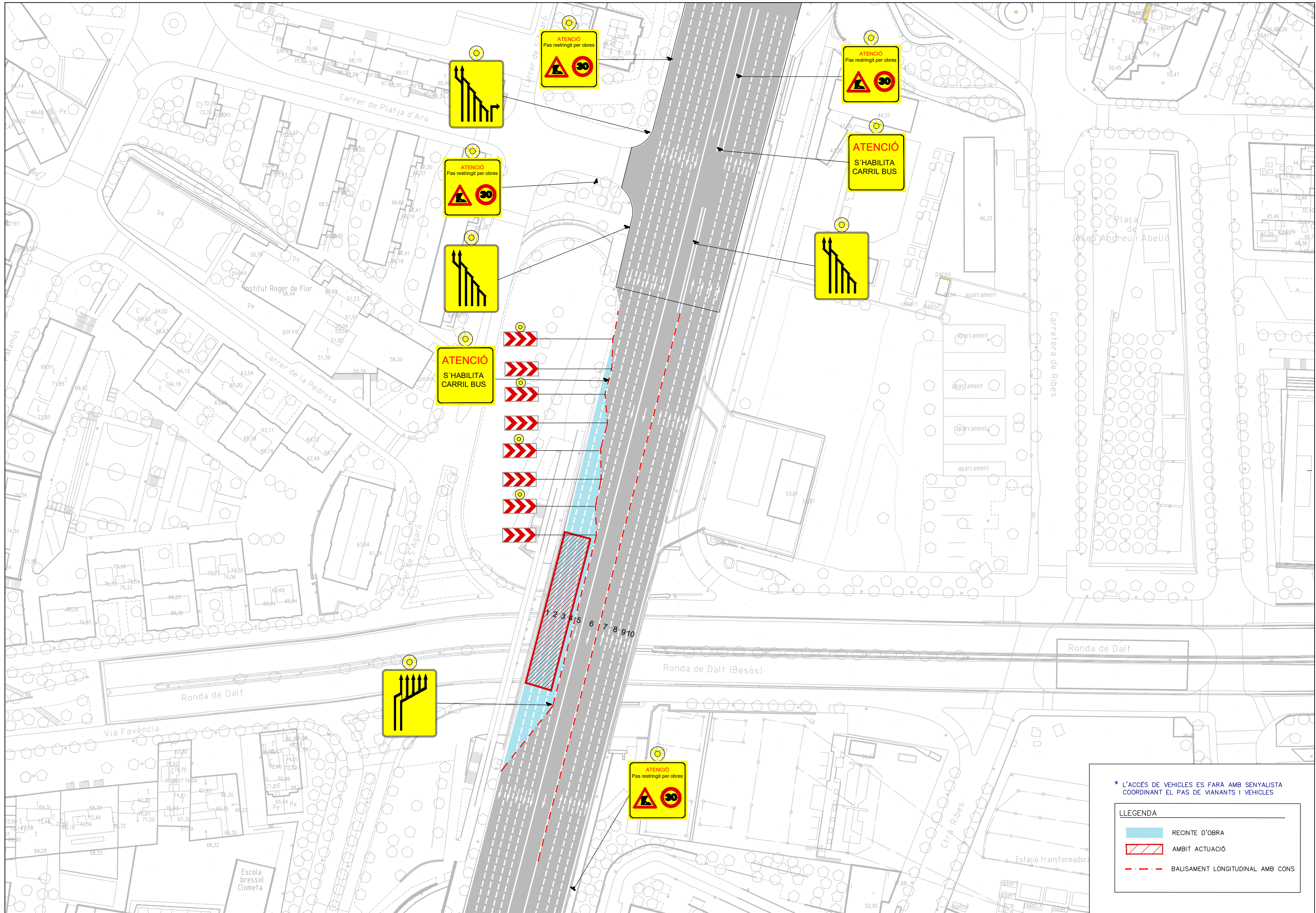
ESCALA 1:2500



* L'ACCÉS DE VEHICLES ES FARÀ AMB SENYALISTA COORDINANT EL PAS DE VIANANTS I VEHICLES

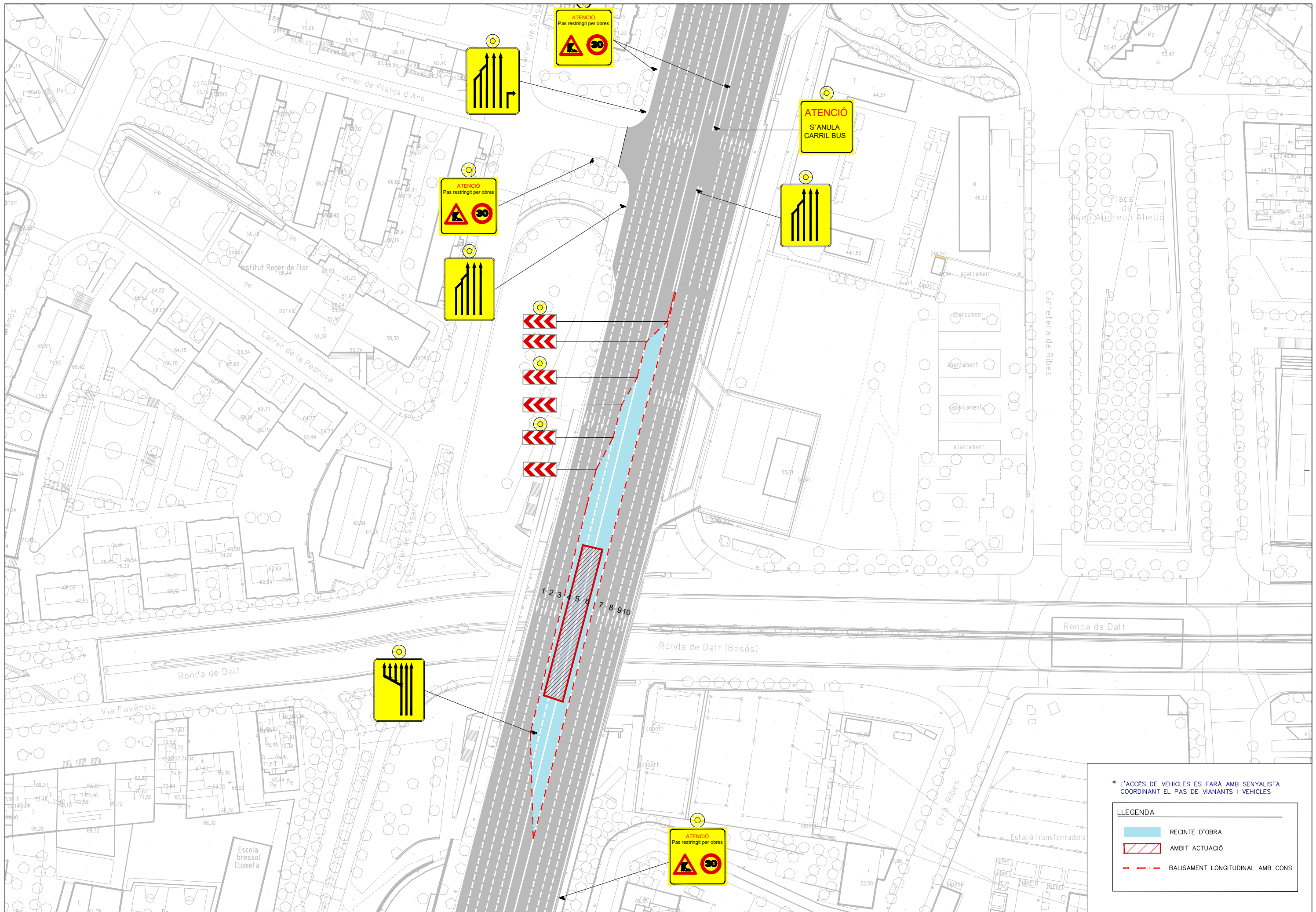
LLEGGENDA	
	DESVIAMENTS PER TALL ACCÉS 2 RONDA DE DALT. SENTIT BESÓS
	TALL AMB CONS





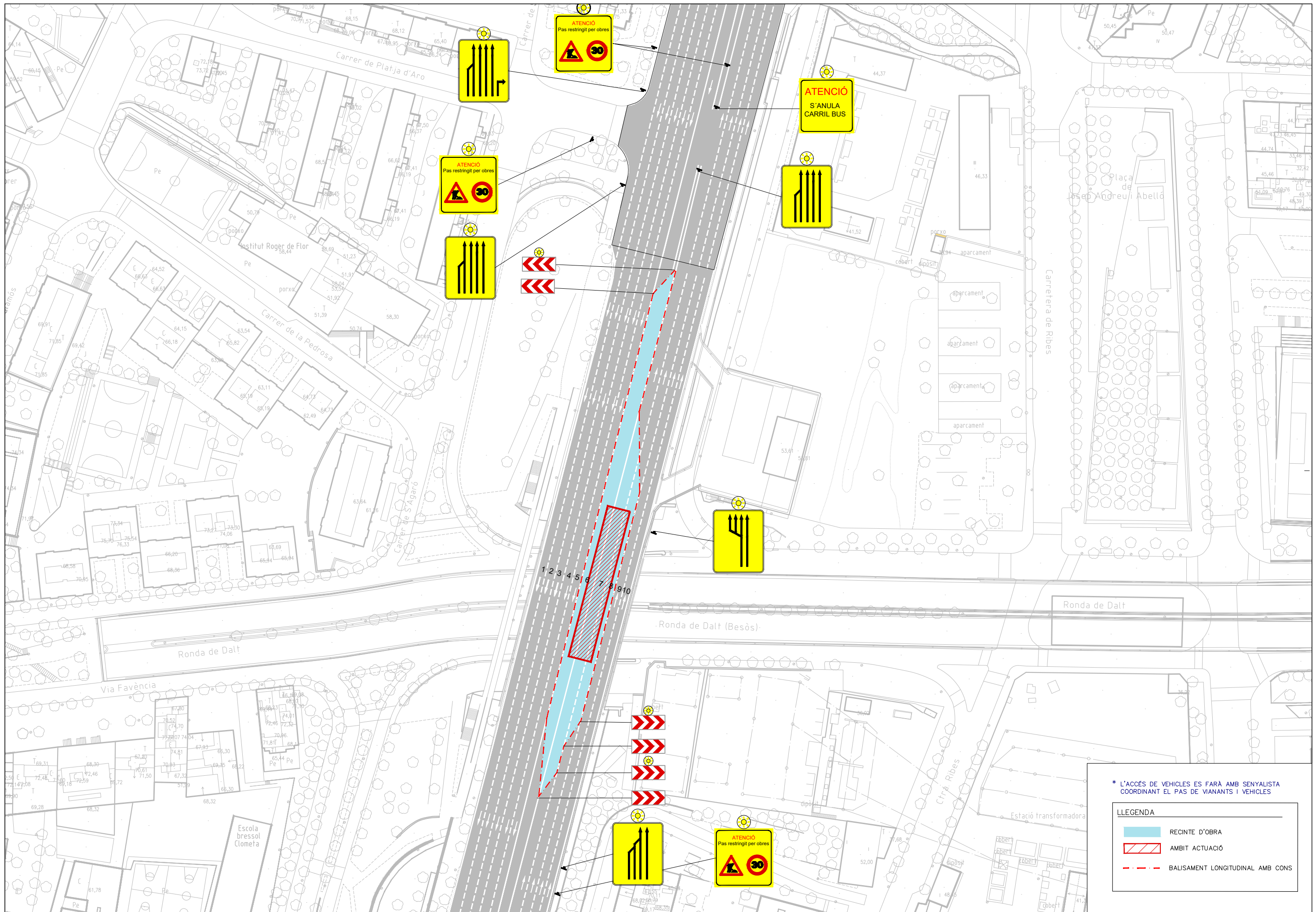
* L'ACCÉS DE VEHICLES ES FARÀ AMB SENYALISTA COORDINANT EL PAS DE VIANANTS I VEHICLES

LLEGGENDA	
	RECINTE D'OBRA
	AMBIT ACTUACIÓ
	BALISAMENT LONGITUDINAL AMB CONS



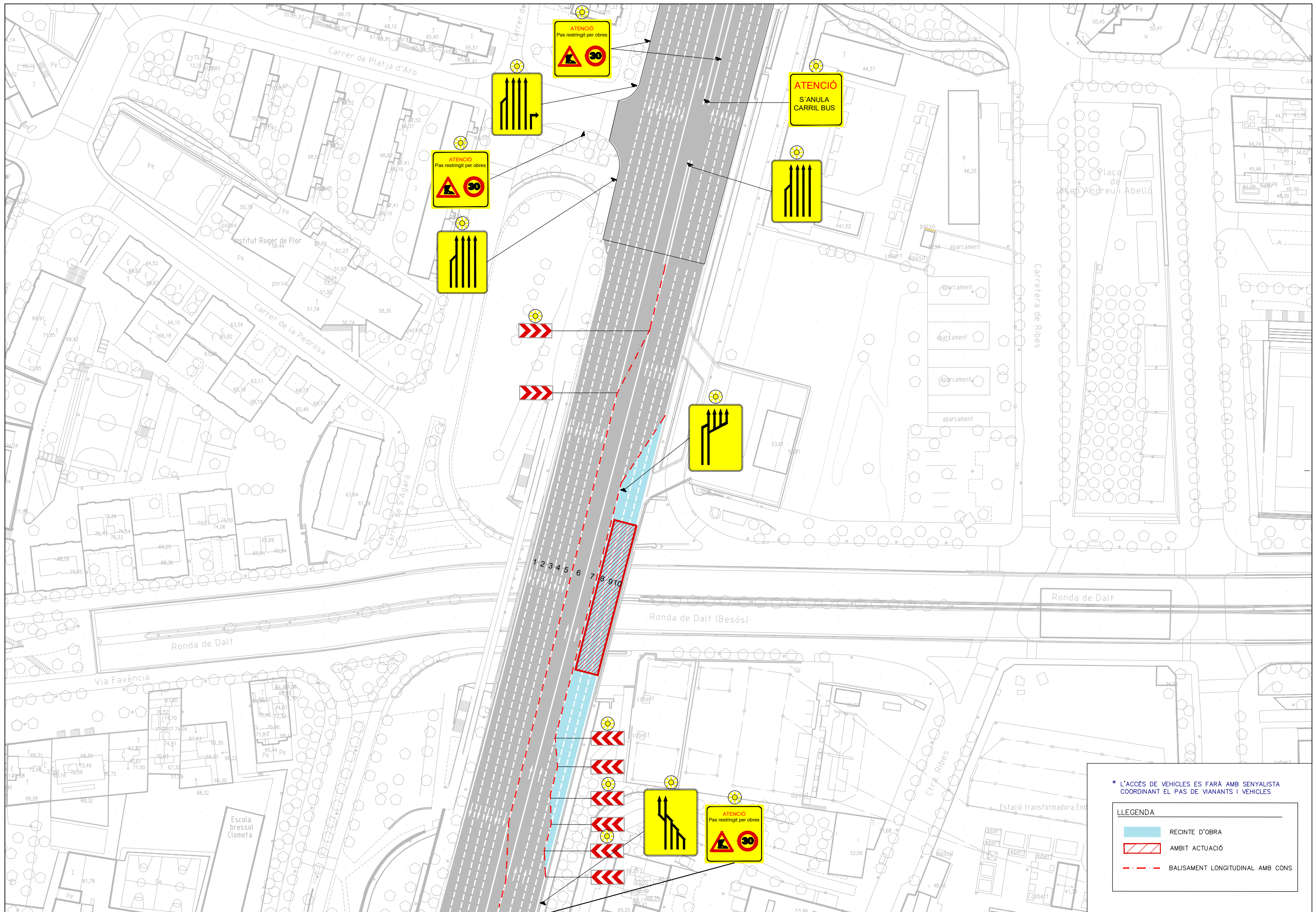
* L'ACCÉS DE VEHICLES ES FARÀ AMB SENYALISTA COORDINANT EL PAS DE VIANANTS I VEHICLES

LLEGGENDA	
	RECINTE D'OBRA
	AMBIT ACTUACIÓ
	BALISAMENT LONGITUDINAL AMB CONS



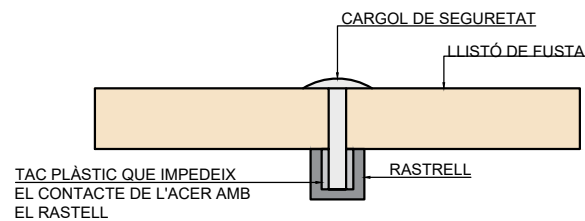
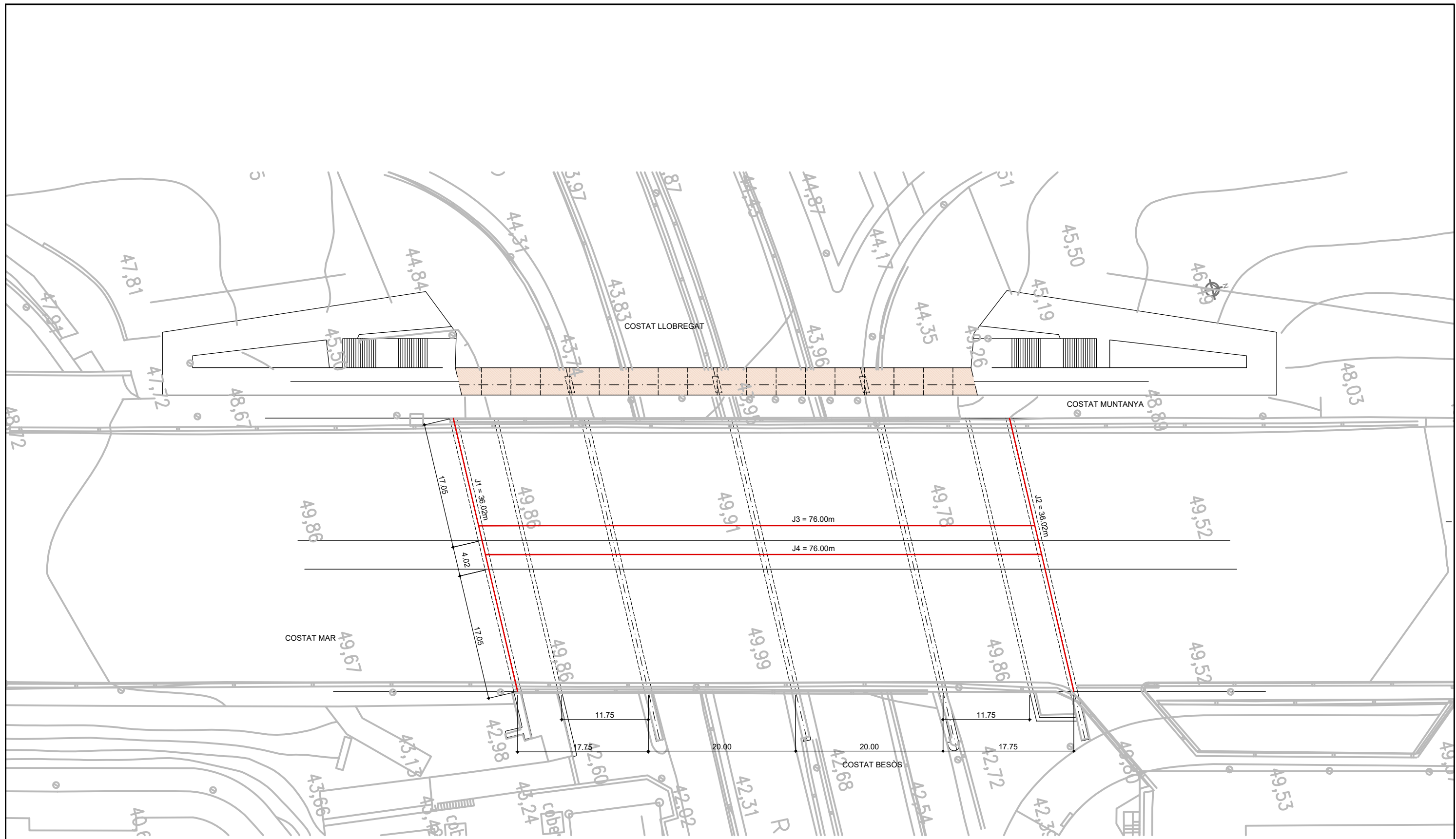
* L'ACCÉS DE VEHICLES ES FARÀ AMB SENYALISTA COORDINANT EL PAS DE VIANANTS I VEHICLES

LLEGENDA	
	RECINTE D'OBRA
	AMBIT ACTUACIÓ
	BALISAMENT LONGITUDINAL AMB CONS



* L'ACCÉS DE VEHICLES ES FARÀ AMB SENYALISTA COORDINANT EL PAS DE VIANANTS I VEHICLES

LLEGGENDA	
	RECINTE D'OBRA
	AMBIT ACTUACIÓ
	BALISAMENT LONGITUDINAL AMB CONS



DETALL
Escala: s/e

LLEGENDA	
	PAVIMENT DE FUSTA PASARELLA INFERIOR I SUPERIOR
	JUNTES