

PLEC DE PRESCRIPCIONS TÈCNiques PER L'ADQUISICIÓ DE PECES DE VESTIR IGNÍFUGUES i ROBA DE TREBALL PER AL GRUP ESPECIAL DE PREVENCIÓ D'INCENDIS FORESTALS (GEPiF) DE FORESTAL CATALANA SA

1. OBJECTE

És objecte del present plec, la contractació del subministrament de peces de vestir ignífugues i roba de treball per equipar el personal del Grup Especial de Prevenció d'Incendis Forestals (GEPiF) per a l'execució de treballs forestals, cremes prescrites i primeres intervencions a conats de foc.

2. NECESSITATS A SATISFER

Algunes de les peces que el personal del projecte especialitzat del GEPiF de Forestal Catalan S.A. que utilitzen, s'han de reposar com a conseqüència del desgast, l'ús, els processos de rentat i altres factors (esquinços, trencades o peces malmeses).

3. CARACTERÍSTIQUES TÈCNiques DEL MATERIAL A SUBMINISTRAR

3.1. JAQUETA IGNÍFUGA (A)

Descripció: Jaqueta forestal de teixit termoestable, per utilitzar durant l'extinció d'incendis forestal i altres intervencions que no requereixin un EPI de categoria superior.

Haurà de ser compatible per utilitzar conjuntament amb altres peces de vestuari, i haurà d'estar certificat per un centre homologat després de 50 cicles de rentat (temperatura de rentat 60°C i assecat tipus F) segons les següents normes.

Classificació EPI:

- EN ISO 13688:2013 y EN ISO 13688:2013/A1:2021: Robes de protecció. Requisits generals
- EN ISO 11612:2015: Roba de protecció. Roba de protecció contra la calor i la flama (nivells A1, A2, B1, C1, F1)
- EN 1149-5:2018. Roba de protecció davant de risc de càrregues electrostàtiques.
- EN ISO 15384:2020: Roba de protecció per a bombers. Mètodes d'assaig de laboratori i requisits de prestacions per a roba forestal.

Característiques del disseny:

La jaqueta serà tipus 2/4 i tindrà un disseny ergonòmic, de manera que permeti una gran llibertat de moviments.

Color: El color serà verd pantone 5773 C/groc pantone 134 C i garantint el color corporatiu.

PLEC DE PRESCRIPCIONS TÈCNIQUES PER L'ADQUISICIÓ DE PECES DE VESTIR IGNÍFUGUES i ROBA DE TREBALL PER AL GRUP ESPECIAL DE PREVENCIÓ D'INCENDIS FORESTALS (GEPF) DE FORESTAL CATALANA SA

Bandes reflectants: Les bandes reflectants seran del tipus banda reflectora segmentada ignífuga termo-soldable sobre un suport FR mantenint l'ergonomia de la peça de vestuari i que s'adapti a la perfecció al teixit per facilitar el moviment i la seguretat de l'usuari.

La ubicació de les bandes reflectants haurà de ser la més adequada per garantir la màxima ergonomia i comoditat de la peça de vestuari.

La superfície de cobriment de la banda reflectant haurà de ser la mínima possible d'acord amb la normativa.

Frontal: Tancament central amb cremallera no metàl·lica termoestable de doble cursor amb tirador, oculta per una tapeta i reforçada amb uns tancaments amb cinta d'adhesió per contacte.

La cremallera complirà l'apartat de: Resistència al calor (ISO 17493): a $(180 \pm 5)^{\circ}\text{C}$ durant 5 minuts. El material no s'ha d'inflamar o fondre i ha de seguir funcionant després de l'exposició.

Portarà bandes reflectants en els pectorals i en els baixos de la jaqueta. En els baixos portarà cenyidors. Hauran de complir els requisits que marca el punt 9.2 (Prestació retro reflectant i/o fluorescent) de la norma UNE EN ISO 15384 i ignífuga.

Esquena: L'esquena i a l'alçada de les espatlles incorporarà dues pinces per facilitar els moviments.

Al centre de la part posterior i per sota del coll s'incorporarà la senyera de dimensions aproximades de 2 cm per 2 cm.

Sota la banda portarà un trànsfert ignífug amb els logos GEPF en color gris reflectant d'unes mides aproximades de 8 cm x 20 cm.

Mànigues: Mànigues llargues amb els colzes preformats. A la part superior de la màniga dreta anirà centrat el distintiu institucional dels GEPF.

Punyets: Els punyets de les mànigues seran confeccionats amb sistema interior elàstic de manera que quedin ajustats, i incorporant un sistema de tancament i ajust tipus cinta d'adhesió per contacte.

Butxaques: Disposarà de quatre butxaques confeccionades del mateix teixit principal.

- Una butxaca per l'emissora a l'alçada intermèdia de la part esquerra de 10 cm x 18 cm amb doble velcro femella per diferents mides de tancament i tapeta de 10 cm llarg per 11 amplada amb velcro mascle.
- A la part dreta del pit butxaca de 10 cm ample x 18 cm de llarg amb doble velcro femella per diferents mides de tancament i tapeta de 10 cm llarg per 11 amplada amb velcro mascle.
- La butxaca del pit esquerra per l'emissora disposarà d'un contorn intern elàstic per l'ajustament. A la part superior incorporarà una tira de teixit de color verd amb una pestanya per introduir el micro-altaveu.

PLEC DE PRESCRIPCIONS TÈCNiques PER L'ADQUISICIÓ DE PECES DE VESTIR IGNÍFUGUES i ROBA DE TREBALL PER AL GRUP ESPECIAL DE PREVENCIÓ D'INCENDIS FORESTALS (GEPiF) DE FORESTAL CATALANA SA

- Dues butxaques a la part baixa, que aniran tancades amb solapa de teixit amb cinta d'adhesió per contacte d'aproximadament 20 cm d'amplada per 22 de llargada amb una tapeta de 5 cm llargada amplada y 21 de amplada. Portaran un plec a part baixa lateral exterior de 2 cm.

Coll: Portarà tira tapaboques amb tancament amb cinta de contacte ignífuga tipus velcro per tots dos costats de manera que es puguin regular les posicions tancat obert.

La part interior del coll estarà confeccionada de manera que minimitzi el fregament amb el cos, aportant el màxim confort i màxima durabilitat del teixit als efectes del fregament.

Reforços: Disposarà de reforços del mateix teixit i color als colzes.
A la part baixa interior lateral portarà un cordo elàstic amb un ajustador.

Característiques estructurals del teixit:

Altres materials que intervenen en la confecció:

El fil de cosir serà ignífug del mateix color que el teixit i complirà els requisits de la norma EN ISO 3146, sense fondre a temperatures inferiors a $(260 \pm 5)^\circ\text{C}$.

Les costures estructurals s'han d'assajar segons la norma EN ISO 15025 (A1-A2) Procediment, i han de resultar intactes després de retirada la flama. (En original i després de 50 cicles de rentat).

Reforços: Els reforços d'espatlles i mànigues de la jaqueta seran del mateix material que la resta.

La part interior de la jaqueta estar folrada d'un teixit de punt llis o similar ignífug.

Distintius:

- A la part superior del braç esquerra portarà l'escut del GEPiF, amb transfer ignífug.
- A la part superior dreta del pit, per sobre de la butxaca el logo de Forestal Catalana
- Al centre de la part posterior i per sota del coll, s'incorporarà una senyera de dimensions aproximades de 2 cm d'alt per 2 cm d'ample.
- A l'esquena i a la part superior portarà el logotip "GEPiF" en color gris plata reflectant ignífug d'unes mides aproximades de de 8 cm d'alt per 20 cm d'ample. Per sota les paraules *PREVENCIÓ D'INCENDIS FORESTALS* centrat
- Portarà 1 velcro cosits amb unes mides aproximades de 10 cm x 2 cm per poder enganxar altres velcros en el mateix. Anirà col·locat a la part dreta del pit entre la butxaca i el logo de forestal catalana S.A.

Les talles disponibles hauran de ser, almenys: de la S a la 5XL.

PLEC DE PRESCRIPCIONS TÈCNiques PER L'ADQUISICIÓ DE PECES DE VESTIR IGNÍFUGUES I ROBA DE TREBALL PER AL GRUP ESPECIAL DE PREVENCIÓ D'INCENDIS FORESTALS (GEPiF) DE FORESTAL CATALANA SA

Característiques tècniques teixits:

Teixit principal.

Característica	NORMA	VALOR
Composició		50% m-aramida/50% viscosa FR, inclou elastà en construcció
Pes per metre quadrat	EN 12127:1997 pto.3	260 +- 2% g/m ²

Característiques de comportament mecànic

Característica	NORMA	VALOR
Resistència a la tracció	EN ISO 13934-1:2013	Ordit: 1100N Trama: 850 N
Resistència a la tracció després de 50 cicles de rentat	EN ISO 13934-1:2013	Ordit: 1100N Trama: 840 N
Resistència a l'esqueix	EN ISO 13937-2:2000	Ordit: 55N Trama: 60N
Resistència a l'esqueix després de 50 cicles de rentat	EN ISO 13937-2:2000	Ordit: 50N Trama: 55N
Resistència a l'abració	EN ISO 12947-2:2016	40.000 cicles Pressió 12 kPa Dos fils trencats
Formació de pilling després de 3 cicles de rentat (40°C)	EN ISO 12945-2:2020 20.000 cicles	4-5
Estabilitat dimensional	EN ISO 5077:2008	Ordit:-3,0% Trama:-0,0%
Resistència al vapor d'aigua	UNE EN ISO 11092:2015	4,1879 m ² Pa/W
Resistència tèrmica	UNE EN ISO 11092:2015	0,0127 m ² k/W

PLEC DE PRESCRIPCIONS TÈCNiques PER L'ADQUISICIÓ DE PECES DE VESTIR IGNÍFUGUES I ROBA DE TREBALL PER AL GRUP ESPECIAL DE PREVENCIÓ D'INCENDIS FORESTALS (GEPiF) DE FORESTAL CATALANA SA

Solidesa de color:

Característica	NORMA	VALOR
Solidesa de les tintures a la llum	EN ISO 105-B02:2014 Mètode 2	6-7
Solidesa de les tintures al frec	EN ISO 105-X12:2016	Descàrrega: Sec: Ordit/Trama: 4-5 Humit: Ordit: 3-4/Trama:4
Solidesa de les tintures a l'acció de la suor	EN ISO 105-E04:2013	Àcid: Degradació: 5 Descàrrega: Cotó: 4-5/ polièster:4-5 Àlcali: Degradació: 5 Descàrrega: Cotó: 4-5/ polièster:4-5
Solidesa de les tintures als dissolvents orgànics	EN ISO 105-X05:1997	Degradació: 5 Descàrrega: Cotó: 4-5/ polièster:4-5
Solidesa de les tintures al aigua clorada	EN ISO 105-E03:2010	Degradació: 5
Solidesa de les tintures al rentat domèstic i comercial (Temperatura 60°C)	EN ISO 105-C06:2010	Degradació: 5 Descàrrega: Cotó: 4-5/ polièster:4-5

Característiques de durabilitat del rentat:

Característica	NORMA	VALOR
Formació de pilling després de 50 cicles de rentat a 60°C	EN ISO 12945-2:2020	4-5
Degradació del color	ISO 105-A02:1993	Després de 50 cicles de rentat a 60°C s'observa una degradació de color a 4-5 segons escala de grisos ISO 105-A02

PLEC DE PRESCRIPCIONS TÈCNiques PER L'ADQUISICIÓ DE PECES DE VESTIR IGNÍFUGUES i ROBA DE TREBALL PER AL GRUP ESPECIAL DE PREVENCIÓ D'INCENDIS FORESTALS (GEPiF) DE FORESTAL CATALANA SA

Característiques del teixit folre interior jaqueta:

Es presentarà certificat laboratori oficial , després de 50 cicles de rentat, sota les normes:

- ISO 11612:2015 (A1, A2, B1, C1, F1)
- EN ISO 1149:2015
- EN 61482-1-2:2014

Característica	NORMA	VALOR
Composició		60% Modacrílic/ 38% cotò/2% antiestàtic + -2%
Pes per metre quadrat	EN 12127:1997 pto.3	200 + - 2% g/m ²
Estructura		Jersey

CARACTERÍSTIQUES DE COMPORTAMENT MECÀNIC

Característica	NORMA	VALOR
Resistència a l'esclat	EN ISO 13938-1:1999	190 kPa
Estabilitat dimensional	EN ISO 5077:2008	<5%

SOLIDESSES DEL COLOR

Característica	NORMA	VALOR
Solidesa de les tintures al rentat domèstic i comercial (Temperatura 60°C)	EN ISO 105-C06:2010	Degradació: 4-5 Descàrrega:4-5
Solidesa de les tintures a la llum	EN ISO 105-B02:2014 Mètode 2	4
Solidesa de les tintures al frec	EN ISO 105-X12:1995	Descàrrega: Sec:3-4 Humit:4

**PLEC DE PRESCRIPCIONS TÈCNiques PER L'ADQUISICIÓ DE PECES DE VESTIR
 IGNÍFUGUES i ROBA DE TREBALL PER AL GRUP ESPECIAL DE PREVENCIÓ D'INCENDIS
 FORESTALS (GEPiF) DE FORESTAL CATALANA SA**

Taula de mides:



	40	42	44	46	48	50	52	54	56	58	60	62	64	66	68
A	53.50	55.49	57.49	59.49	61.49	63.49	65.50	67.51	69.53	71.54	73.56	75.59	77.61	79.64	81.67
B	73.31	73.81	74.31	74.81	75.31	75.81	76.31	76.81	77.31	77.81	78.31	78.81	79.31	79.81	80.31
C	61.66	62.16	62.66	63.16	63.66	64.16	64.66	65.16	65.66	66.16	66.66	67.16	67.66	68.16	68.66
D :T	11	11	11.5	11.5	11.5	12	12	12	12.5	12.5	12.5	13	13	13	13
E	16.25	16.54	16.83	17.11	17.40	17.69	17.98	18.27	18.56	18.85	19.14	19.43	19.72	20.02	21.4

PLEC DE PRESCRIPCIONS TÈCNIQUES PER L'ADQUISICIÓ DE PECES DE VESTIR IGNÍFUGUES i ROBA DE TREBALL PER AL GRUP ESPECIAL DE PREVENCIÓ D'INCENDIS FORESTALS (GEPFI) DE FORESTAL CATALANA SA

3.2. GRANOTA FORESTAL IGNÍFUGA (B)

Descripció:

Granota de teixit termoestable i d'alta comoditat, per utilitzar durant intervencions de suport en l'extinció d'incendis forestals. Haurà de ser compatible per utilitzar conjuntament amb altres peces de vestuari.

Classificació EPI:

- EN ISO 13688:2013 y EN ISO 13688:2013/A1:2021: Robes de protecció. Requisits generals
- EN ISO 11612:2015: Roba de protecció. Roba de protecció contra la calor i la flama (nivells A1, A2, B1, C1, F1)
- EN 1149-5:2018. Roba de protecció davant de risc de càrregues electrostàtiques.
- EN ISO 15384:2020: Roba de protecció per a bombers. Mètodes d'assaig de laboratori i requisits de prestacions per a roba forestal.

Característiques del disseny

Color: Verd Pantone 5773 C/groc Pantone 134 C

Bandes reflectants

Les bandes reflectants seran del tipus banda reflectora segmentada ignífuga termo-soldable sobre un suport FR mantenint l'ergonomia de la peça de vestuari i que s'adapti a la perfecció al teixit per facilitar el moviment i la seguretat de l'usuari.

La ubicació de les bandes reflectants haurà de ser la més adequada per garantir la màxima ergonomia i comoditat de la peça de vestuari.

La superfície de cobriment de la banda reflectant haurà de ser la mínima possible d'acord amb la normativa.

Frontal: Tancament central mitjançant cremallera ignífuga de doble cursor amb tapeta interior d'uns 40 mm i exterior d'uns 60 mm. La tapeta exterior anirà tancada mitjançant peces de cinta d'adhesió per contacte ignífuga.

La cremallera complirà l'apartat de: Resistència al calor (ISO 17493): a (180 ± 5)°C durant 5 minuts. El material no s'ha d'inflamar o fondre i ha de seguir funcionant després de l'exposició.

Esquena: Esquena incorporarà plecs a cada lateral que aniran des de l'espatlla fins la cintura per tal de facilitar els moviments.

PLEC DE PRESCRIPCIONS TÈCNIQUES PER L'ADQUISICIÓ DE PECES DE VESTIR IGNÍFUGUES i ROBA DE TREBALL PER AL GRUP ESPECIAL DE PREVENCIÓ D'INCENDIS FORESTALS (GEPF) DE FORESTAL CATALANA SA

Mànigues: Mànigues llargues amb els colzes preformats. Les mànigues aniran amb punys ajustables mitjançant una tira del mateix teixit i tancament amb cinta d'adhesió per contacte ignífuga.

Incorporaran reforços de teixit en els colzes i peça triangular a l'aixella per millorar el moviment.

Punys: Els punys de les mànigues seran confeccionats amb sistema interior elàstic de manera que quedin ajustats, i incorporant un sistema de tancament i ajust amb cinta d'adhesió per contacte ignífuga.

Cintura: Per la part dels laterals durà un elàstic des de la cresta ilíaca esquerra fins la dreta, per la part del darrera per facilitar l'adaptació a la cintura de l'usuari.

Butxaques: Disposarà de quatre butxaques confeccionades del mateix teixit principal.

- Dues butxaques disposades als laterals del camal tipus pedaç exterior amb plec en el baix i part posterior, d'uns 21 cm de fons tancades mitjançant tapeta amb cinta d'adhesió per contacte ignífuga d'aproximadament 15 cm.

- Dues butxaques a la part superior del pit, una a cada banda, tipus pedaç . A la part esquerra una butxaca per la emissora de 10 cm x 18 cm amb doble velcro femella per diferents mides de tancament i tapeta de 10 cm llarg per 11 amplada amb velcro mascle.

A la part dreta del pit butxaca de 10 cm ample x 18 cm de llarg amb doble velcro femella per diferents mides de tancament i tapeta de 10 cm llarg per 11 amplada amb velcro mascle.

La butxaca del pit esquerra per l'emissora disposarà d'un contorn intern elàstic per l'ajustament.

A la part superior incorporarà una tira de teixit de color verd amb una pestanya per introduir el micro-altaveu.

Coll: Serà de color verd. Portarà tira tapaboques amb tancament amb cinta d'adhesió per contacte ignífuga per tots dos costats de manera que es puguin regular les posicions tancat obert.

La part interior del coll estarà confeccionada de manera que minimitzi el fregament amb el cos, aportant el màxim confort i màxima durabilitat del teixit als efectes del fregament.

Camals: a la part interior, des de la part de sota del reforç dels genoll, portarà un teixit sarga de color verd 100% coto de 300 grs +- 2%.

A l'entrecreix incorporarà una peça triangular per donar una major amplitud de moviments.

Els baixos dels camals incorporaran una tira d'ajustament i tancament amb cinta d'adhesió per contacte ignífuga.

Reforços: Incorporarà reforços del mateix teixit confeccionats per la part exterior als: genolls, culera, espatlles i colzes.

PLEC DE PRESCRIPCIONS TÈCNiques PER L'ADQUISICIÓ DE PECES DE VESTIR IGNÍFUGUES i ROBA DE TREBALL PER AL GRUP ESPECIAL DE PREVENCIÓ D'INCENDIS FORESTALS (GEPiF) DE FORESTAL CATALANA SA

Distintius:

- A la part superior del braç esquerra portarà l'escut del GEPiF, amb transfer ignífug.
- A la part superior dreta del pit, per sobre de la butxaca el logo de Forestal Catalana
- Al centre de la part posterior i per sota del coll, s'incorporarà una senyera de dimensions aproximades de 2 cm d'alt per 2 cm d'ample.
- A l'esquena i a la part superior portarà el logotip "GEPiF" en color gris plata reflectant ignífug d'unes mides aproximades de de 8 cm d'alt per 20 cm d'ample. Per sota les paraules *PREVENCIÓ D'INCENDIS FORESTALS* centrat
- a la tapeta de la butxaques del camal dret portarà el logotip "GEPiF" en color gris plata reflectant ignífug d'unes mides aproximades de de 3 cm d'alt per 10 cm d'ample.

Les talles disponibles hauran de ser, almenys: de la S a la 5XL.

- Portarà 1 velcro cosits amb unes mides aproximades de 10 cm x 2 cm per poder enganxar altres velcros en el mateix. Anirà col·locat a la part dreta del pit entre la butxaca i el logo de Forestal Catalana S.A.

Característiques tècniques teixit:

Característica	NORMA	VALOR
Composició		50% m-aramida/50% viscosa FR, inclou elàstic en construcció
Pes per metre quadrat	EN 12127:1997 pto.3	260 +- 2% g/m ²

Característiques de comportament mecànic:

Característica	NORMA	VALOR
Resistència a la tracció	EN ISO 13934-1:2013	Ordit: 1100N Trama: 850 N
Resistència a la tracció (*)	EN ISO 13934-1:2013	Ordit: 1100N Trama: 840 N
Resistència a l'esqueix	EN ISO 13937-2:2000	Ordit: 55N Trama: 601N
Resistència a l'esqueix (*)	EN ISO 13937-2:2000	Ordit: 50N Trama: 55N
Resistència a l'abració	EN ISO 12947-2:2016	40.000 cicles Pressió 12 kPa Dos fils trencats

PLEC DE PRESCRIPCIONS TÈCNIQUES PER L'ADQUISICIÓ DE PECES DE VESTIR IGNÍFUGUES I ROBA DE TREBALL PER AL GRUP ESPECIAL DE PREVENCIÓ D'INCENDIS FORESTALS (GEPF) DE FORESTAL CATALANA SA

Formació de pilling després de 3 cicles de rentat (40°C)	EN ISO 12945-2:2020 20.000 cicles	4-5
Estabilitat dimensional	EN ISO 5077:2008	Ordit:-3,0% Trama:-0,0%
Resistència al vapor d'aigua	UNE EN ISO 11092:2015	4,1879 m ² Pa/W
Resistència tèrmica	UNE EN ISO 11092:2015	0,0127 m ² k/W

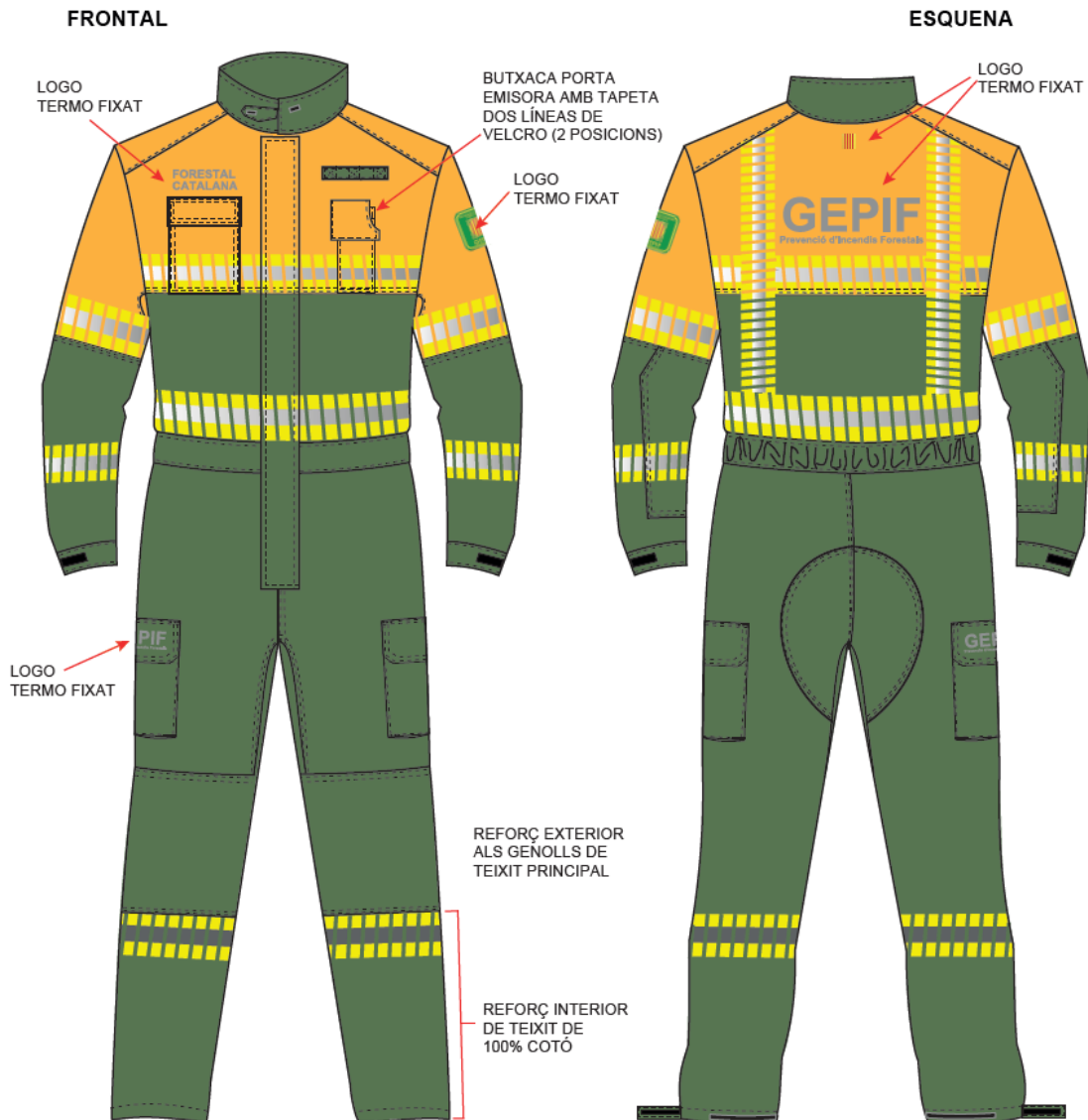
Solidesa color:

Característica	NORMA	VALOR
Solidesa de les tintures a la llum	EN ISO 105-B02:2014 Mètode 2	6-7
Solidesa de les tintures al frec	EN ISO 105-X12:2016	Descàrrega: Sec: Ordit/Trama: 4-5 Humit: Ordit: 3-4/Trama:4
Solidesa de les tintures a l'acció de la suor	EN ISO 105-E04:2013	Àcid: Degradació: 5 Descàrrega: Cotó: 4-5/ polièster:4-5 Àlcali: Degradació: 5 Descàrrega: Cotó: 4-5/ polièster:4-5
Solidesa de les tintures als dissolvents orgànics	EN ISO 105-X05:1997	Degradació: 5 Descàrrega: Cotó: 4-5/ polièster:4-5
Solidesa de les tintures al aigua clorada	EN ISO 105-E03:2010	Degradació: 5
Solidesa de les tintures al rentat domèstic i comercial (Temperatura 60°C)	EN ISO 105-C06:2010	Degradació: 5 Descàrrega: Cotó: 4-5/ polièster:4-5

PLEC DE PRESCRIPCIONS TÈCNiques PER L'ADQUISICIÓ DE PECES DE VESTIR IGNÍFUGUES I ROBA DE TREBALL PER AL GRUP ESPECIAL DE PREVENCIÓ D'INCENDIS FORESTALS (GEPiF) DE FORESTAL CATALANA SA

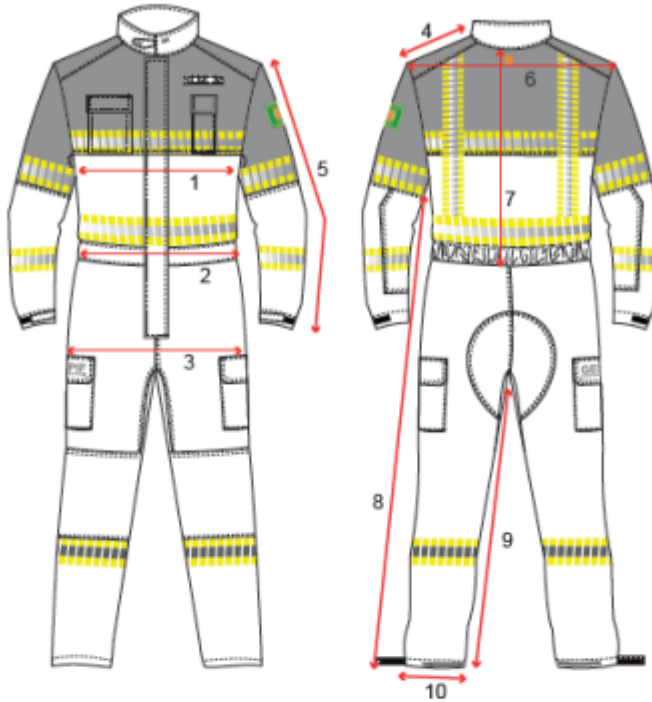
Característiques de durabilitat al rentat:

Característica	NORMA	VALOR
Formació de pilling després de 50 cicles de rentat a 60°C	EN ISO 12945-2:2020	4-5
Degradació del color	ISO 105-A02:1993	Després de 50 cicles de rentat a 60°C s'observa una degradació de color a 4-5 segons escala de grisos ISO 105-A02



**PLEC DE PRESCRIPCIONS TÈCNiques PER L'ADQUISICIÓ DE PECES DE VESTIR
 IGNÍFUGUES I ROBA DE TREBALL PER AL GRUP ESPECIAL DE PREVENCIÓ D'INCENDIS
 FORESTALS (GEPiF) DE FORESTAL CATALANA SA**

Taula de mides



	TALLES	T/P	T/M	T/G	T/SG	T/2G	T/3SG
1	1/2 CONT. PIT	57	60	63	67	71	75
2	1/2 CONT. CINTURA ESTIRADA	52.27	55.27	58.27	62.27	66.27	70.27
3	1/2 CONT. CADERA	54	58	62	66	70	74
4	LLARGADA ESPATLLA	16	16.5	17	17.5	18	18.5
5	LLARGADA MÀNIGA	60	62	64	66	68	70
6	AMPLADA ESQUENA	43	46	49	51	54	57
7	LLARGADA ESQUENA	52.5	53	53.5	54	54.5	55
8	LLARGADA COSTAT	116.7	118.3	119.8	120,4	120.9	121,4
9	LLARGADA INTERIOR CAMA	92	93	94	94	94	94
10	1/2 CONT. BAIX	22.3	22.9	23.5	24.5	25.5	26.5

PLEC DE PRESCRIPCIONS TÈCNiques PER L'ADQUISICIÓ DE PECES DE VESTIR IGNÍFUGUES i ROBA DE TREBALL PER AL GRUP ESPECIAL DE PREVENCIÓ D'INCENDIS FORESTALS (GEPiF) DE FORESTAL CATALANA SA

3.3. SAMARRETA VERDA (C)

Descripció:

Samarreta de color verd i de coto 100% màniga curta pels serveis de vigilància durant l'època d'estiu. Haurà de ser compatible per utilitzar conjuntament amb altres peces de vestuari.

Classificació: Roba de treball

Característiques del disseny:

Color:

El color serà verd Pantone 343 C

Distintius:

- A la part superior del braç esquerra portarà l'escut del GEPiF.
 - A la part frontal i a l'alçada del pit hi haurà un rectangle de 43 cm d'amplada per 3 cm d'alçada aproximadament de color groc mostassa i en el seu interior part esquerra les paraules *GEPiF* en color verd ampolla i de les dimensions aproximades de 12 cm d'amplada i 2 cm alçada, tot correctament centrat, segons figura en les fotos adjuntes. A la part esquerra del pit i per sobre de la franja groga mostassa hi haurà el logo amb l'escut de la generalitat de Forestal Catalana SA.
- Aquest Logo serà subministrat per l'empresa en el moment de la impressió.
- A l'esquena i a la part superior portarà el logotip "GEPiF" en color groc mostassa d'unes mides aproximades de de 4 cm d'alçada per 20 cm d'ample. Per sota d'aquest logo GEPiF també hi haurà un rectangle de 43 cm d'amplada per 3 cm d'alçada aproximadament de color groc mostassa i en el seu interior les paraules: *PREVENCIÓ D'INCENDIS FORESTALS* en color verd ampolla i de les dimensions aproximades de 35 cm d'amplada i 2cm alçada, tot correctament centrat segons figura en les fotos adjuntes.
 - Portarà 1 velcro cosit amb unes mides aproximades de 10 cm x 2 cm per poder enganxar un altre velcro en el mateix. Estarà col·locat a la part dreta del pit a la mateixa altura que el logo de Forestal Catalana S.A. que hi ha a la banda dreta del pit.
 - Les talles disponibles hauran de ser, almenys: de la S a la 3XL.
-

**PLEC DE PRESCRIPCIONS TÈCNIQUES PER L'ADQUISICIÓ DE PECES DE VESTIR
IGNÍFUGUES i ROBA DE TREBALL PER AL GRUP ESPECIAL DE PREVENCIÓ D'INCENDIS
FORESTALS (GEPF) DE FORESTAL CATALANA SA**

Teixit principal:

Lligament Punt Il·lis

Composició global 100% cotó orgànic

Fil con certificació GOTS

Pes (g/m²) 170 +/- 5%

CARACTERÍSTIQUES MECÀNIQUES:

Resistència a l'esclat UNE-EN ISO 13938-2:2000 >300 kPa

Resistència a l'abració UNEIX EN ISO12947-2 Més de 45.000 sense formar pilling

SOLIDESES DEL COLOR

Rentat ISO 105 C06 at 60° 4

Suor alcalina UNEIX EN ISO 105 E04..... 4-5

Suor àcida UNEIX EN ISO 105 E04..... 4-5

Frec en sec EN ISO 105 X12..... 4-5

Frec en humit EN ISO 105 X12..... 4-5

Al planxat UNEIX EN ISO 105-X11:1997..... 5

A la llum EN ISO 105 B02..... 4-5

**PLEC DE PRESCRIPCIONS TÈCNIQUES PER L'ADQUISICIÓ DE PECES DE VESTIR
IGNÍFUGUES I ROBA DE TREBALL PER AL GRUP ESPECIAL DE PREVENCIÓ D'INCENDIS
FORESTALS (GEPF) DE FORESTAL CATALANA SA**

ESTABILITAT DIMENSIONAL AL RENTAT

Mètode Especificació Valores

Longitudinal UNEIX EN 5077

60 min 60 °C < 5%

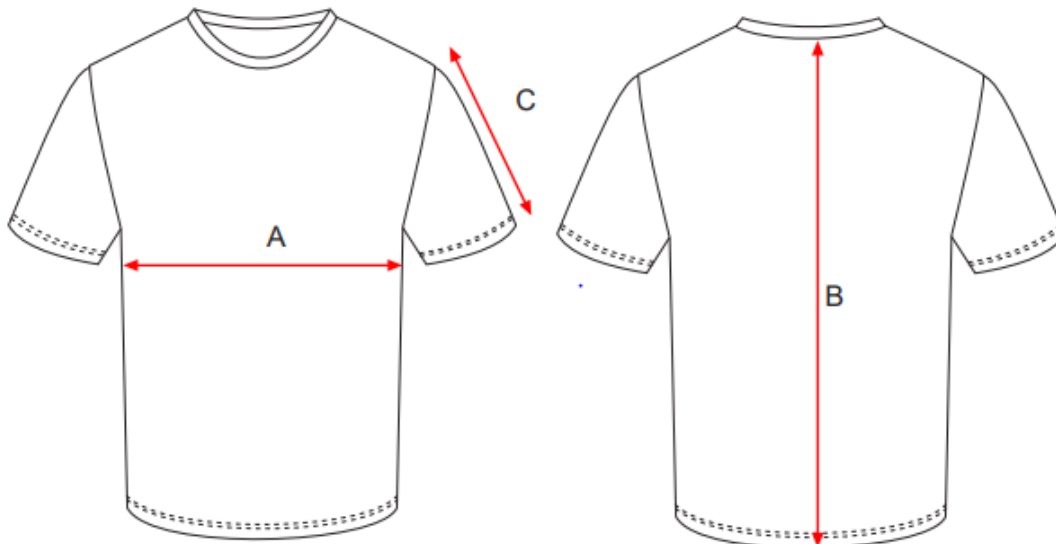
Transversal UNEIX EN 5077

60 min 60 °C < 5%



**PLEC DE PRESCRIPCIONS TÈCNiques PER L'ADQUISICIÓ DE PECES DE VESTIR
 IGNÍFUGUES i ROBA DE TREBALL PER AL GRUP ESPECIAL DE PREVENCIÓ D'INCENDIS
 FORESTALS (GEPiF) DE FORESTAL CATALANA SA**

Taula de mides:



	T/XS	T/S	T/M	T/L	T/XL	T/2XL	T/3XL
A	40	43	46	49	52	55	58
B	62.5	64.5	66.5	68.5	70.5	72.5	74.5
C	18.5	19	19.5	20	20.5	21	21.5

PLEC DE PRESCRIPCIONS TÈCNiques PER L'ADQUISICIÓ DE PECES DE VESTIR IGNÍFUGUES i ROBA DE TREBALL PER AL GRUP ESPECIAL DE PREVENCIÓ D'INCENDIS FORESTALS (GEPiF) DE FORESTAL CATALANA SA

3.4. POLO VERD (D)

Descripció:

100% Coto Certificat Gots.

Polo de color verd Color Pantone 19-0515 TP (olive night) màniga llarga.

Haurà de ser compatible per utilitzar conjuntament amb altres peces de vestuari.

Classificació:

Roba de treball

Característiques del disseny:

Davanter d'una sola peça amb tancament mitjançant tapeta i 3 botons igual color del teixit principal.

Coll de canalé de 8 centímetres d'ample en 100% cotó, amb tira interior per a poliment de la costura.

Esquena d'una sola peça.

Baixos amb costures dobles polides remallades.

Mànigues d'una peça amb puny canalé elàstic de 5 centímetres d'ample.

Distintius:

- A la part superior del braç esquerra portarà l'escut institucional GEPiF.
- A l'esquena i a la part superior portarà el logotip "GEPiF" en color gris plata d'unes mides aproximades de de 8 cm d'alt per 20 cm d'ample i per sota les paraules *PREVENCIÓ D'INCENDIS FORESTALS* centrat.
- A la part superior esquerra del pit el logo de Forestal Catalana
- A la part superior dreta del pit, portarà 1 velcros cosits amb unes mides aproximades de 10 cm x 2 cm per poder enganxar altres velcros en el mateix. Anirà col·locat a la part dreta del pit a la mateixa altura que el logo de Forestal Catalana S.A.

Les talles disponibles hauran de ser, almenys: de la S a la 3XL.

PLEC DE PRESCRIPCIONS TÈCNIQUES PER L'ADQUISICIÓ DE PECES DE VESTIR IGNÍFUGUES i ROBA DE TREBALL PER AL GRUP ESPECIAL DE PREVENCIÓ D'INCENDIS FORESTALS (GEPF) DE FORESTAL CATALANA SA

Teixit principal

Tipus de teixit: Punt piqué, com s'especifica a la norma UNE-EN ISO 8388, en l'apartat 3.1.24.

- Composició teixit principal: 100% cotó orgànic certificat GOTS
- Composició teixit coll i punys: fil cotó orgànic certificat GOTS
- Pes per metre quadrat del teixit principal:
 - o polo de màniga curta: 185 g/m² +/- 5%
 - o polo de màniga llarga: 220 g/m² +/- 5%
- Resistència al pilling (UNE EN ISO 12945-2, número de cicles: 3.000): índex ≥ 4 (després de 50 cicles de rentat a 30 °C, UNE EN ISO 6330 assecat en pla)
- Estabilitat dimensional (UNE EN ISO 5077): <5%
- Resistència a l'esclat (UNE EN ISO 13938-2): > 400 kPa
- Resistència al vapor d'aigua (UNE EN ISO 11092): < 3.50
- Resistència a l'enganxament (ASTM D 3939 , 600 rev): ≥ 4
- Tractament d'acabat contra l'encongiment.
- Les solideses de color definides a continuació s'hauran de mantenir després de 50 cicles de rentat a 30 ° C:

Solidesa del color al rentat domèstic i comercial (UNE EN ISO 105-C06 30°C):

degradació i descàrrega ≥ 4

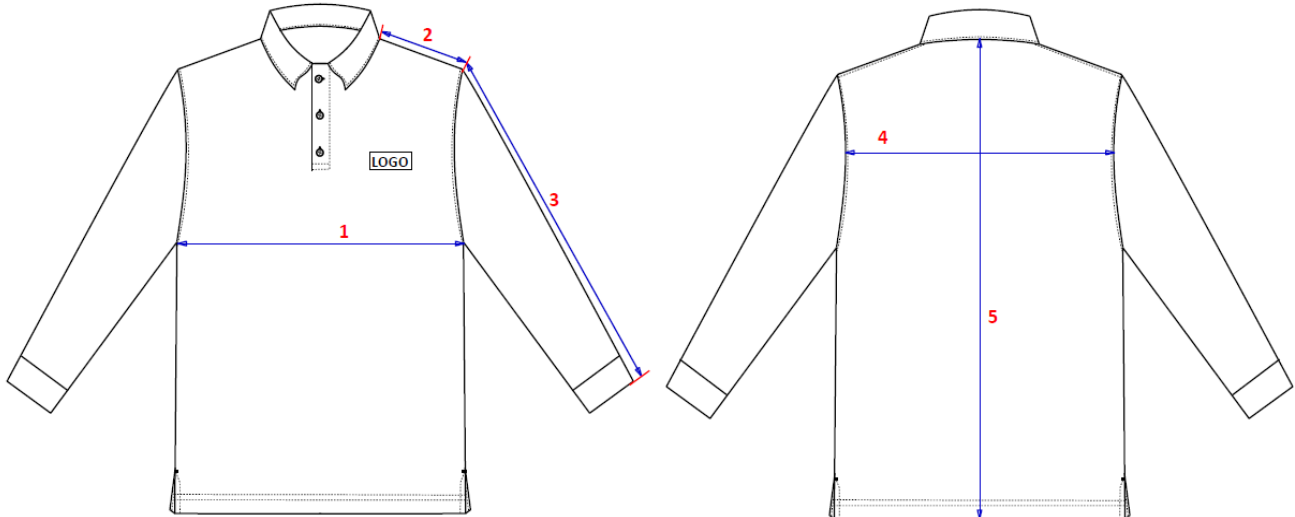
- Solidesa del color al frec (UNE EN ISO 105-X12): descàrrega en sec i humit ≥ 4
- Solidesa del color a la llum (UNE EN ISO 105-B02, mètode 2): degradació ≥ 4
- Solidesa del color a la transpiració: àcida i alcalina (UNE EN ISO 105-E04):

descàrrega ≥ 4

Per demostrar el compliment de tots els valors citats anteriorment s'haurà d'aportar certificat de laboratori oficial.

**PLEC DE PRESCRIPCIONS TÈCNiques PER L'ADQUISICIÓ DE PECES DE VESTIR
 IGNÍFUGUES i ROBA DE TREBALL PER AL GRUP ESPECIAL DE PREVENCIÓ D'INCENDIS
 FORESTALS (GEPiF) DE FORESTAL CATALANA SA**

Taula de mides:



	3XS	2XS	XS	S	M	L	XL	2XL	3XL
1	44	47	50	53	56	59	62	65	68
2	11.5	12.5	13.5	14	15	15.5	16.5	17	18
3	59.5	60	61	62	63	64	65	65.5	66.5
4	36	38.5	41	43.5	46	48	50.5	53	55
5	61,5	64	66,5	69	71,5	74	76,5	80	83,5

PLEC DE PRESCRIPCIONS TÈCNIQUES PER L'ADQUISICIÓ DE PECES DE VESTIR IGNÍFUGUES i ROBA DE TREBALL PER AL GRUP ESPECIAL DE PREVENCIÓ D'INCENDIS FORESTALS (GEPF) DE FORESTAL CATALANA SA

3.5. PANTALÓ FORESTAL REFORÇAT (E)

Pantalons rectes preformat.

Cinturilla de 5 centímetres d'ample, amb cinc passadors de 2 centímetres d'ample per set de llarg, mitjana cinturilla posterior amb goma elàstica, tancament amb trauc, botó i cremallera.

Davanter amb un plec davant de la trabilla, butxaques davanteres inclinades en cintura i una butxaca pegat tancament amb tapeta i velcro en camal dreta. La tapeta portarà el logo amb qualitat transfer en color blanc amb el text GEPF de 9 cm ample i alçada en proporció.

Genolls preformades amb reforç de seny o similar en color negre.

Darrere amb un canesú donant forma corbada i per sota portés reforç teixit seny o similar.

Dues butxaques interiors a la part del cul acabats amb un viu i tancament amb tapeta i velcro.

Una butxaca interior a la part lateral exterior de les cama esquerra, acabat amb un viu i tancament amb tapeta i velcro. La part del tancament amb tapeta de la butxaca portarà les lletres de GEPF.

Reforç amb teixit de seny color negre en la costura interior del baix de 8 centímetres d'ample per 14 centímetres d'alt.

El folre interior de les butxaques serà 100% cotó.

TEIXIT PRINCIPAL

Color: Pantone 412 C marró

Ligamento UNE 40161	Sarga 2/1 S
Composició global UNE 40110	98% Algodón/ 2% Elastano
Peso (g/m ²) UNE 40339	190 +/- 5%
CARACTERÍSTICAS MECÁNICAS Método Valores	
Resistencia a la tracción de urdimbre UNE EN 13934-1	1250 N
Resistencia a la tracción de trama UNE EN 13934-1	750 N
Resistencia al rasgado de urdimbre UNE EN 13937-2	30 N
Resistencia al rasgado de trama UNE EN 13937-2	30 N
Pilling UNE EN 12945-2 4	4
ESTABILIDAD DIMENSIONAL AL LAVADO Método Valores	
Urdimbre UNE EN 25077	< 4%
Trama UNE EN 25077	< 3%

Es presentarà certificat Oeko tex Standard 100 del teixit

**PLEC DE PRESCRIPCIONS TÈCNiques PER L'ADQUISICIÓ DE PECES DE VESTIR
 IGNÍFUGUES i ROBA DE TREBALL PER AL GRUP ESPECIAL DE PREVENCIÓ D'INCENDIS
 FORESTALS (GEPiF) DE FORESTAL CATALANA SA**

TEIXIT REFORÇ

CONSTRUCTION	WARP :	PA 6.6 HT CORDURA			
	WEFT :	PA 6.6 HT CORDURA			
WEAVE	Dtex	WARP :	DTEX 560/140		
		WEFT :	DTEX 560/140		
YARN DENSITY	TELA				
WEIGHT	End/cm	WARP :	20,0 ± 1		
	Pick/cm	WEFT :	13,0 ± 1		
WIDTH	gr/m ²	205,00 ± 5 %			
COMPOSITION	cm	Min.	150	Usable	147
	100% PA CORDURA				

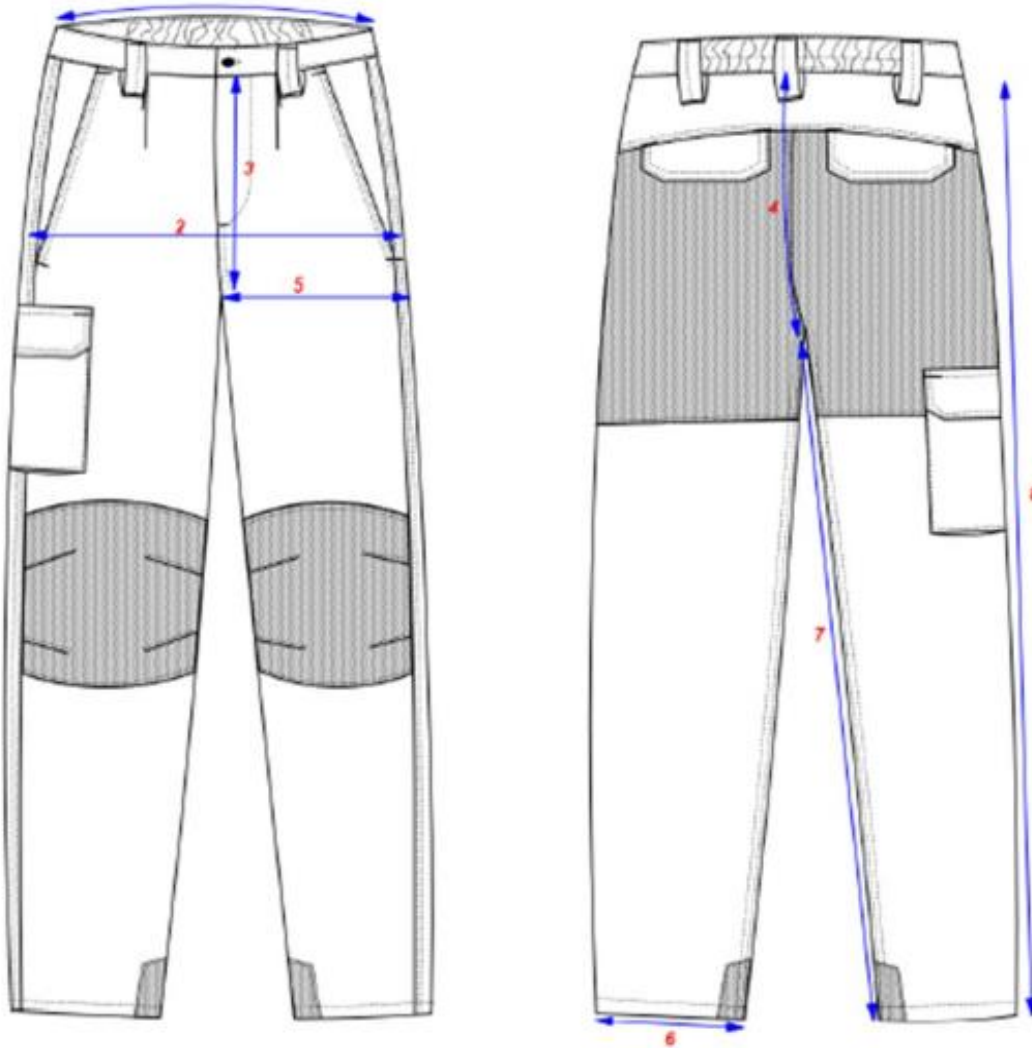
DISENY PANTALÓ Y TAULA DE MIDES

DISENY PANTALÓ



**PLEC DE PRESCRIPCIONS TÈCNiques PER L'ADQUISICIÓ DE PECES DE VESTIR
 IGNÍFUGUES I ROBA DE TREBALL PER AL GRUP ESPECIAL DE PREVENCIÓ D'INCENDIS
 FORESTALS (GEPiF) DE FORESTAL CATALANA SA**

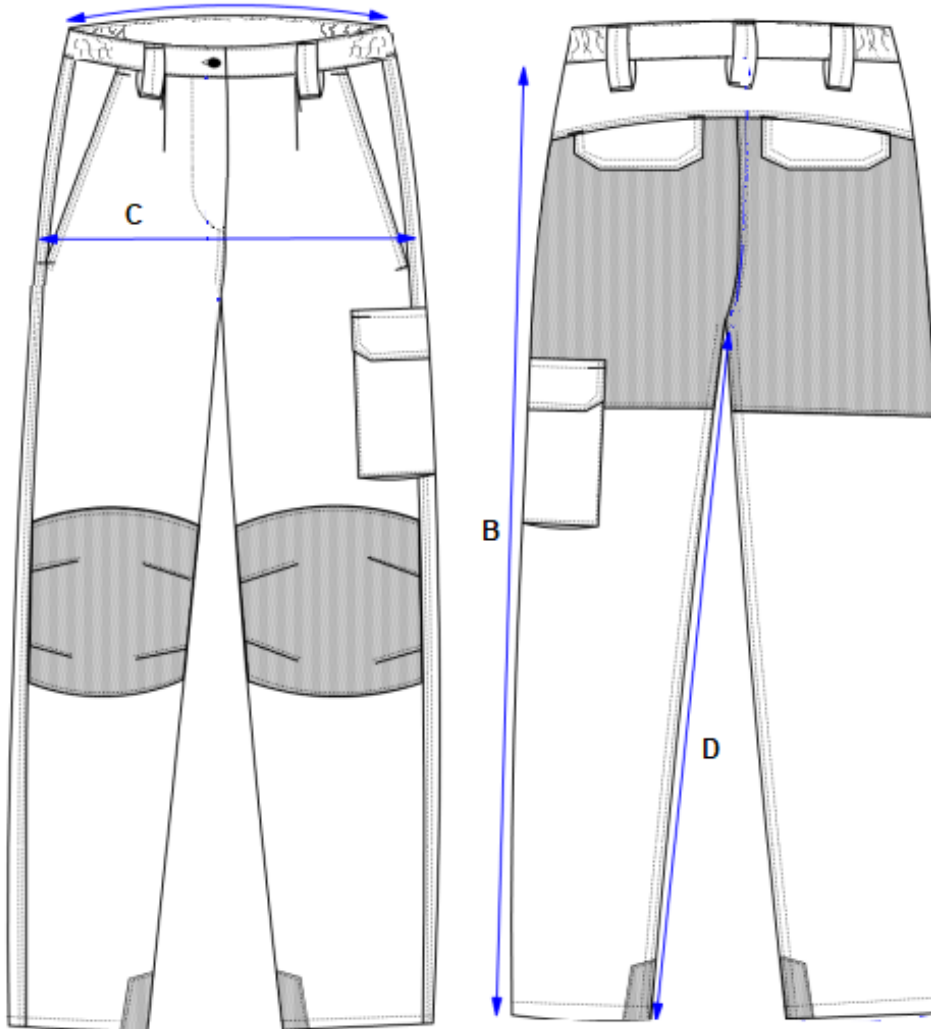
Taula de mides Home:



	36	38	40	42	44	46	48	50	52
1a	41	43	45	47	49	51	53	55	57
1b	36	38	40	42	44	46	48	50	52
2	50	51	53	55	57	58	60	62	67
3	20	21	21	22	22	23	23	24	25
4	33	34	34	35	35	36	36	37	38
5	32	33	34	35	36	37	38	39	40
6	20	20	21	21	22	22	23	23	24
7	88	88	88	88	88	88	88	88	88
8	104	105	105	106	106	107	108	108	109

**PLEC DE PRESCRIPCIONS TÈCNiques PER L'ADQUISICIÓ DE PECES DE VESTIR
 IGNÍFUGUES i ROBA DE TREBALL PER AL GRUP ESPECIAL DE PREVENCIÓ D'INCENDIS
 FORESTALS (GEPiF) DE FORESTAL CATALANA SA**

Taula de mides Dona:



	34	36	38	40	42	44	46	48	50	52	54
A	40	42	44	46	48	50	52	54	56	58	60
B	92	93	94	95	96	97	98	99	100	101	101
C	44	49	51	53	55	57	59	61	62	64	66
D	73.5	74	74.5	75	75.5	76	77	77.5	78	78.5	79

PLEC DE PRESCRIPCIONS TÈCNIQUES PER L'ADQUISICIÓ DE PECES DE VESTIR IGNÍFUGUES i ROBA DE TREBALL PER AL GRUP ESPECIAL DE PREVENCIÓ D'INCENDIS FORESTALS (GEPiF) DE FORESTAL CATALANA SA

3.6. GORRA SOLAR AMB TAPACOLLS (F)

Descripció :

Gorra de color verd fosc o semblant amb la corona formada per cinc peces, la peça frontal entretelada per a donar reforç frontal a la gorra. Les quatre peces restants té unes dimensions concordes.

En la part posterior porta una finestra semicircular de 80 mm. d'ample i 60 mm. d'alt (+/- 5 mm.) aproximat. Aquesta finestra anirà rivetada amb una cinta al biés de 18 mm. d'ample i pespunt interiorment amb costura plana. Aquesta finestra allotjarà el sistema de regulació.

Tot el conjunt s'adapta perfectament al capdavant de l'usuari.

Totes les costures d'unió de les peces han de ser ocultes, planes i reforçades.

- VISERA: de doble teixit, armada amb material plàstic de 2 mm. De gruix, la seva fletxa de 70 mm. per a totes les talles, disseny conformat en els laterals i pla en el centre, amb dos repunts paral·lels al seu cant.
- SUDADERO: a l'interior de la gorra en contacte amb el front amb una amplària de 30 mm., de color negre i de material polièster microfibra efecte antibacterià permanent per a facilitar la seva transpirabilitat, assecat i males olors.

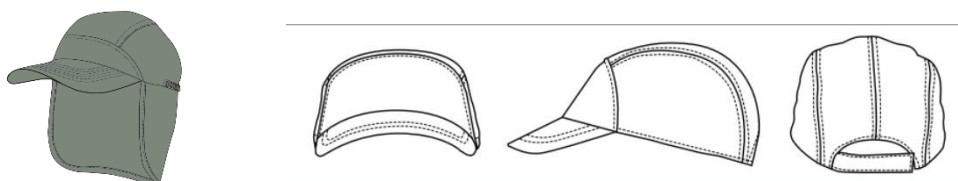
A la part baixa de la gorra portarà un tapacolls del mateix teixit principal que es podrà recollir en la part interior.

Teixit principal : 60% POLIAMIDA/ 30% POLIESTER POLILOBULADO/ 10% ELASTANO LYCRA

- TALLEs: P, M, G
- FOLRE: Microfibra amb efecte antibacterià.
- Cada gorra s'haurà de lliurar amb la visera conformada, i totalment planxada.

Serigrafia:

Es pactarà amb els tècnics de Forestal Catalana per acordar les serigrafies del logo GEPiF en petit.



PLEC DE PRESCRIPCIONS TÈCNiques PER L'ADQUISICIÓ DE PECES DE VESTIR IGNÍFUGUES i ROBA DE TREBALL PER AL GRUP ESPECIAL DE PREVENCIÓ D'INCENDIS FORESTALS (GEPiF) DE FORESTAL CATALANA SA

3.7. CONJUNT DE ROBA TÈRMICA (G)

Descripció:

Samarreta de protecció tèrmica de primera capa, d'ús interior per utilitzar-les en qualsevol situació de fred intens. Ha de ser d'alta comoditat, i compatible per ser utilitzada conjuntament amb altres peces de vestuari.

Aquesta peça ha de ser confeccionada amb patronatge femení i masculí.

Característiques tècniques:

Confeccionats en teixit tècnic, elàstic i transpirable.

Teixit termoregulador, transpirable, i de pes lleuger.

Pes aproximat d'entre 160 – 190 g.

Teixit aproximat principal 47 % poliamida, llana merina 40% i 3 fibres elàstiques amb una tolerància del 3%.

Característiques de disseny:

Patró home i de dona

El disseny de les samarretes han de ser de coll rodó i màniga llarga, malla llarga fins els turmells.

Construcció Seamless (sense costures) i ha d'adaptar-se i ajustar-se totalment al cos, sense fer bosses i permetent efectuar qualsevol moviment sense dificultats. Alhora ha d'estar dissenyada incorporant vies de màxima transpiració i reforç a les zones més adients

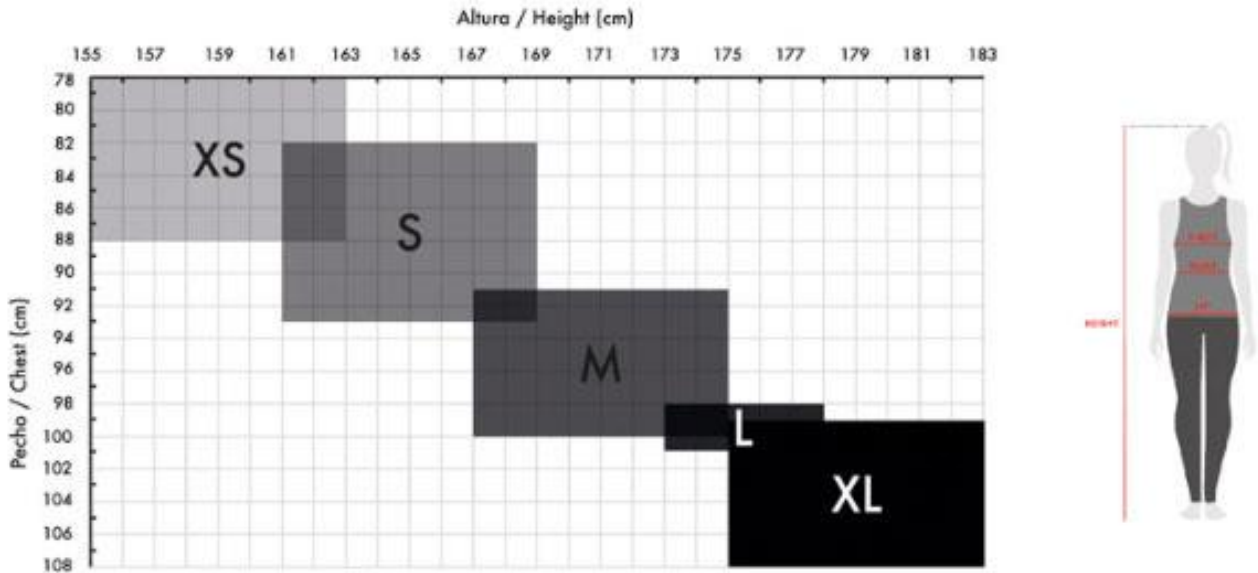
Teixit tèrmic i transpirable de color negre construït amb fil antibacterià i antial·lèrgic i format per microfilaments que absorbeixen la suor i l'evaporen ràpidament evitant la formació de bacteris.

El color serà negre

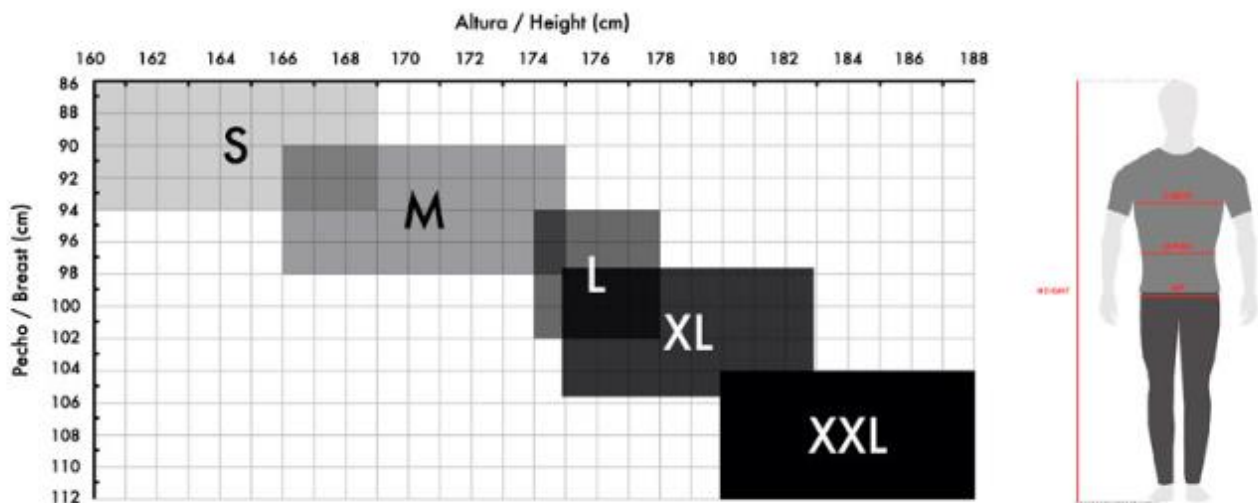
Talles de XS a la 3XL per homes i de la XS a la XL per dones

**PLEC DE PRESCRIPCIONS TÈCNiques PER L'ADQUISICIÓ DE PECES DE VESTIR
 IGNÍFUGUES I ROBA DE TREBALL PER AL GRUP ESPECIAL DE PREVENCIÓ D'INCENDIS
 FORESTALS (GEPiF) DE FORESTAL CATALANA SA**

DONA



HOME



PLEC DE PRESCRIPCIONS TÈCNiques PER L'ADQUISICIÓ DE PECES DE VESTIR IGNÍFUGUES I ROBA DE TREBALL PER AL GRUP ESPECIAL DE PREVENCIÓ D'INCENDIS FORESTALS (GEPiF) DE FORESTAL CATALANA SA

CERTICATS A PRESENTAR DEL CONJUNT TERMIC.

	NORMA	VALOR
Composició	ISO 1833-4:2017	45% poliamida/ 47% lana/ 8% elastano ±1,5%
Gramaje	EN 12127:1997	180 grams/m ² ±10%
Estabilidad dimensional	ISO 5077:2007	Longitudinal: ±3% Transversal: ±3%
Resistencia a la formació de pilling	ISO 12945-2:2020	3-4 tras 2.000 ciclos
Resistencia térmica	ISO 11092:2014 aptdo 7.3	≥0,040 m ² K/W
Resistencia al vapor de agua	ISO 11092:2014 aptdo 7.4	≤5 m ² Pa/W
Capacidad de reducció de crecimiento de bacterias	AATCC 100 - Staphylococcus aureus	>95%
Solidez del color al frote	ISO 105-X12:2016	Seco: 4-5 Mojado: 4
Solidez del color al agua	ISO 105-E01:2013	Degradació:4-5 Descarga poliéster, acrílica, lana: 4



**PLEC DE PRESCRIPCIONS TÈCNIQUES PER L'ADQUISICIÓ DE PECES DE VESTIR
IGNÍFUGUES i ROBA DE TREBALL PER AL GRUP ESPECIAL DE PREVENCIÓ D'INCENDIS
FORESTALS (GEPF) DE FORESTAL CATALANA SA**

3.8. JERSEI TÈCNIC DE MANIGA LLARGA (H)

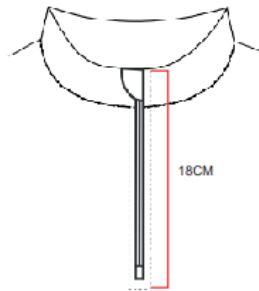


Color: verd (Pantone 5743 C)

**PLEC DE PRESCRIPCIONS TÈCNIQUES PER L'ADQUISICIÓ DE PECES DE VESTIR
IGNÍFUGUES i ROBA DE TREBALL PER AL GRUP ESPECIAL DE PREVENCIÓ D'INCENDIS
FORESTALS (GEPF) DE FORESTAL CATALANA SA**

Davantera:

Davantera de una sola peça amb coll alçat amb obertura de ½ cremallera inversa de 18 cm, amb cobre-barbetes en la part superior.



Al pit esquerre centrat portarà transfer amb escut institucional en color vermell amb fons blanc i text de color blanc. La "Generalitat de Catalunya-Forestal Catalana, SA", en dues línies, 80 mm ample aproximadament.



Generalitat de Catalunya
Forestal Catalana, SA

Esquena:

De una sola peça en forma arrodonida

A l'esquena i a la part superior portarà el logotip "GEPF" en color gris plata d'unes mides aproximades de de 8 cm d'alt per 20 cm d'ample i per sota les paraules *PREVENCIÓ D'INCENDIS FORESTALS* centrat.



PLEC DE PRESCRIPCIONS TÈCNiques PER L'ADQUISICIÓ DE PECES DE VESTIR IGNÍFUGUES i ROBA DE TREBALL PER AL GRUP ESPECIAL DE PREVENCIÓ D'INCENDIS FORESTALS (GEPiF) DE FORESTAL CATALANA SA

Mànigues:

Mànigues muntades amb puny de 5 cm d'amplada del mateix teixit principal.

A la part superior del braç esquerra portarà l'escut institucional GEPiF. Amb una mida aproximada de 7cm d'alt per 6 d'ample



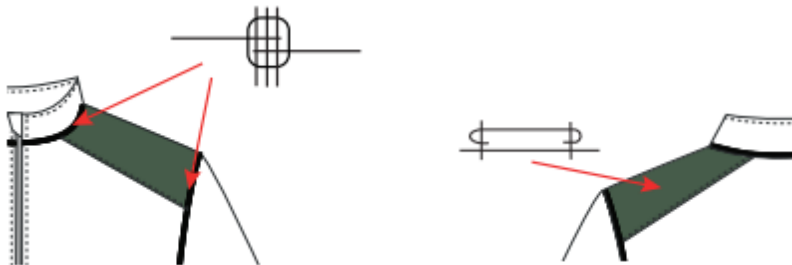
- Portarà 1 velcros cosits amb unes mides aproximades de 10 cm x 2 cm per poder enganxar altres velcros en el mateix. Anirà col·locat a la part dreta del pit a la mateixa altura que el logo de Forestal Catalana S.A.

Espatlles:

Les espatlles tindran una peça de teixit de reforç del mateix to que el teixit principal en color verd pantone verd 5743 C.

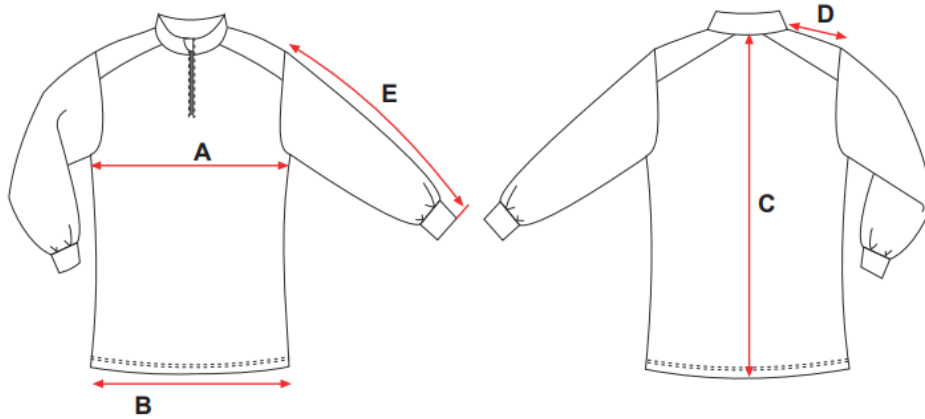
Costures:

Les costures d'unió de les cises i el coll seran a la recobridora 5 fils i la resta amb overlock de 5 fils.



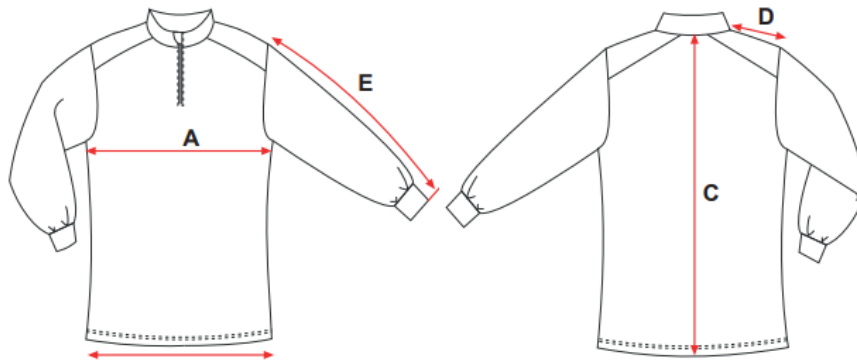
Taula de mides Dona:

PLEC DE PRESCRIPCIONS TÈCNiques PER L'ADQUISICIÓ DE PECES DE VESTIR IGNÍFUGUES I ROBA DE TREBALL PER AL GRUP ESPECIAL DE PREVENCIÓ D'INCENDIS FORESTALS (GEPiF) DE FORESTAL CATALANA SA



	XS	S	M	L	XL	2XL	3XL
A	40.01	43.01	46.01	49.01	52.00	55.00	58.00
B	40.00	43.00	46.00	49.00	52.00	55.00	58.00
C	9.82	10.75	11.68	12.60	13.54	14.47	15.40
D	57.27	59.27	61.27	63.27	65.27	67.27	69.27
E	60.01	60.91	61.81	62.70	63.60	64.50	65.41

Taula de mides Home:



	XS	S	M	L	XL	2XL	3XL	
A	49.30	52.30	55.30	58.30	61.30	64.30	67.30	+/-1CM
B	47.00	50.00	53.00	56.00	59.00	62.00	65.00	+/-1CM
C	64.00	68.00	72.00	75.00	77.00	79.00	81.00	+/-1.5CM
D	13.36	14.15	14.94	15.74	16.53	17.33	18.13	+/-1CM
E	61.19	62.19	65.19	66.19	67.19	68.19	69.19	+/-1CM
	18.00	18.00	18.00	18.00	18.00	18.00	18.00	

Teixit:

PLEC DE PRESCRIPCIONS TÈCNiques PER L'ADQUISICIÓ DE PECES DE VESTIR IGNÍFUGUES I ROBA DE TREBALL PER AL GRUP ESPECIAL DE PREVENCIÓ D'INCENDIS FORESTALS (GEPiF) DE FORESTAL CATALANA SA

S'HAURA DE PRESENTAR ASSAJOS LABORATORI OFICIAL ACREDITATS PER LES ENTITATS DES OFICIALS DEL PAIS CONFORME COMPLIIX ELS PARAMETROS ESTABLERTS EN FITXA TECNICA TEIXIT PRINCIPAL, TEIXIT REFORÇ I FOLRE INTERIOR.

Teixit Principal:

PARAMETRE	NORMA	VALOR	
Composició	EN ISO 1833-12:2010	90-92% polièster/8-10% elastà	
Pes	EN 12127:1997	205 g/m ² + - 2%	
Lligament	EN ISO 23606:2009; EN ISO 8388:2003	Teixit de ris	
Estabilitat dimensional	ISO 5077:2008	Longitudinal: ±1% Transversal: ±1%	
Resistència als enganxaments	ASTM D3939:2011	3-4	
Resistència al vapor d'aigua	ISO 11092:2015	Ret<2,6 m ² .Pa/watt	
Resistència tèrmica	ISO 11092:2015	Rct>0,03 m ² K/W	
Resistència a la formació de pilling	ISO 12945-2:2001	5.000 cicles Índex 5 5	
Resistència al esclat	EN ISO 13938-1:1999	>700 kPa	
Determinació del factor de protecció ultraviolada	AS7NZS 4399/1996	50+	
Activitat antibacteriana	AATCC Test Method 100-2012	Reducció en el creixement: 98%	
SOLIDESA DEL COLOR		DEGRADACIÓ	DESCÀRREGA
A la transpiració	ISO 105:E04:2013	4-5	4-5
Al fregament en sec	ISO 105-X12:2016	-	4
Al fregament en humit	ISO 105-X12:2016	-	4
Al planxat	ISO 105-X11:1996	4-5	4-5
Al rentat (40°C)	ISO 105-C06:2010	4-5	4-5

PLEC DE PRESCRIPCIONS TÈCNIQUES PER L'ADQUISICIÓ DE PECES DE VESTIR IGNÍFUGUES I ROBA DE TREBALL PER AL GRUP ESPECIAL DE PREVENCIÓ D'INCENDIS FORESTALS (GEPF) DE FORESTAL CATALANA SA

Teixit reforç espatlles:

PARÀMETRE	NORMA	VALOR	
Composició	ISO 1833-12:2019	61-65% poliamida/ 20-24% cotó/ 10-14% elastà	
Pes	EN 12127:1997	144 g/m ² + - 2%	
Resistència a la tracció	ISO 13934-1:2013	Urdimbre >740N Trama >340N	
Estabilitat dimensional	ISO 5077:2008	Longitudinal: ±2% Transversal: ±2%	
Elasticitat	ISO 20932-1:2018	Longitudinal: >30% Transversal: >20%	
Recuperació després de 30 min	ISO 20932-1:2018	Longitudinal: >98% Transversal: >97%	
Resistència a l'abradió	ISO 12947-2:2016	>100.000 cicles 2 fils trencats	
Resistència dels teixits al mullat superficial	ISO 4920:2012	ISO 5	
Resistència als enganxaments	ASTM D 3939/D3939M-13(2017)	4	
SOLIDESA DEL COLOR		DEGRADACIÓ	DESCÀRREGA
Al frot en sec	ISO 105-X12:2016	-	4-5
Al frot en humit	ISO 105-X12:2016	-	4-5
A l'aigua	ISO 105 E-01:2013	4	4
Al rentat domèstic (40°C)	ISO 105-C06:2010	4-5	4-5

Logo:

Es presentaran els assaigs per laboratori acreditats per les entitats oficials d'acreditació del País. S'aportaran els informes d'assajos d'acord a allò indicat a la norma UNE ISO 15797:2018:

- Cicles de rentat: Com a mínim es requereixen 30 cicles de rentat sense detectar anomalies o deterioraments de color, uniformitat i adherència sobre teixit.
- Solidesa a la llum: Com a mínim es requereix una solidesa a la llum 5.
- Resistència a la abrasió: Complirà una resistència a l'abrasió de mínim 100.000 cicles

PLEC DE PRESCRIPCIONS TÈCNiques PER L'ADQUISICIÓ DE PECES DE VESTIR IGNÍFUGUES i ROBA DE TREBALL PER AL GRUP ESPECIAL DE PREVENCIÓ D'INCENDIS FORESTALS (GEPiF) DE FORESTAL CATALANA SA

3.9. JAQUETA SOFTSHELL (I)



ÀMBIT D'APLICACIÓ

La peça haurà de ser compatible amb altres Equips de Protecció Individual (EPI) i vestuari corporatiu.

NORMATIVA I CERTIFICACIONS

La peça haurà de complir, com a mínim, amb els següents requisits:

- Compliment de la normativa general aplicable a roba de treball professional.

DESCRIPCIÓ GENERAL DE LA PEÇA

Tipus: Jaqueta softshell tècnica.

Construcció: Softshell tricapa.

Folre interior: polar.

Propietats:

- Transpirable.
- Resistent al vent.
- Hidròfuga.

Tancament frontal: Cremallera completa amb solapa interior paravent.

Talles: XS a 4XL

**PLEC DE PRESCRIPCIONS TÈCNiques PER L'ADQUISICIÓ DE PECES DE VESTIR
IGNÍFUGUES I ROBA DE TREBALL PER AL GRUP ESPECIAL DE PREVENCIÓ D'INCENDIS
FORESTALS (GEPiF) DE FORESTAL CATALANA SA**

MATERIALS

1- Teixit principal

Composició:

- 97% polièster
- 3% elastano
- Gramatge mínim: 300 g/m² +-5%.

2- Estructura

- Capa exterior resistent a l'abració lleugera.
- Membrana funcional paravent.
- Folre interior de vellón per a aïllament tèrmic.

CONFECCIÓ I COSTURES

1- Costures estructurals

La peça haurà de presentar costures de seguretat reforçades, com a mínim, en:

- Espatlles.
- Cises.
- Costats.
- Unió de mànigues.
- Zona d'esquena ampliada.

2- Característiques de les costures

- Costures resistents a tracció i ús intensiu.
- Costures visibles en contrast, que permetin inspecció visual de l'estat de la peça.
- No s'admetran costures simples en zones sotmeses a tensió o moviment.

BUTXAQUES

La peça haurà de disposar, com a mínim, de la següent configuració:

PLEC DE PRESCRIPCIONS TÈCNIQUES PER L'ADQUISICIÓ DE PECES DE VESTIR IGNÍFUGUES I ROBA DE TREBALL PER AL GRUP ESPECIAL DE PREVENCIÓ D'INCENDIS FORESTALS (GEPF) DE FORESTAL CATALANA SA

1- Butxaques de pit

- Dues butxaques exteriors en el pit de 17 cm d'amplada amb dos vius.
- Tancament mitjançant cremallera.
- Integrats en el panell frontal.
- Almenys un d'ells haurà d'incorporar:
 - Anella en D per a subjecció d'accessoris a la part interior.
- Butxaca per a bolígraf en màniga esquerra de 5 cm d'amplada per 14 cm de fons.

2- Butxaques davanteres

- Dues butxaques inferiors frontals verticals de 19 cm d'amplada.
- Tancament mitjançant cremallera.
- Disseny integrat en costura lateral.

3- Butxaques interiors

- Almenys una butxaca interior.
- Destinat a custòdia d'objectes personals.

AJUSTOS I ERGONOMIA

- Mànigues ranglan amb tall ergonòmic que permeti llibertat de moviment.
- Punys ajustables mitjançant tancament de ganxo i bucle.
- Cintura amb cordó elàstic regulable.
- Esquena ampliada per a cobertura en postures de flexió amb detalls reflectants a les costures del costats.

DISSENY BICOLOR

La jaqueta haurà de ser bicolor (dos tons clarament diferenciats).

1- Distribució del color

- Color principal (Color A):
 - Tronc frontal principal.
 - Esquena central.

**PLEC DE PRESCRIPCIONS TÈCNIQUES PER L'ADQUISICIÓ DE PECES DE VESTIR
IGNÍFUGUES i ROBA DE TREBALL PER AL GRUP ESPECIAL DE PREVENCIÓ D'INCENDIS
FORESTALS (GEPF) DE FORESTAL CATALANA SA**

- Panells principals del pit.
 - Color de contrast (Color B):
 - Mànigues.
 - Espatlles.
 - Costats laterals.
 - Part inferior de l'esquena ampliada.

 - 2- Butxaques i tanquis
 - Butxaques integrades cromàticament en el seu panell corresponent.
 - Cremallera frontal i cremalleres de butxaques en color contrastat o tècnic visible.

 - 3- Costures i reflectores
 - Costures en fill de contrast.
 - Elements reflectors de color gris plata, clarament diferenciats del teixit base.

 - 4- Estabilitat del color
 - Els colors hauran de mantenir la seva tonalitat després de rentades industrials.
 - No s'admetran variacions cromàtiques entre lots o talles.

 - 5- Estabilitat del color
 - Portarà 1 velcro cosits amb unes mides aproximades de 10 cm x 2 cm per poder enganxar altres velcros en el mateix. Anirà col·locat a la part dreta del pit a la mateixa altura que el logo de Forestal Catalana S.A.
-

**PLEC DE PRESCRIPCIONS TÈCNIQUES PER L'ADQUISICIÓ DE PECES DE VESTIR
IGNÍFUGUES i ROBA DE TREBALL PER AL GRUP ESPECIAL DE PREVENCIÓ D'INCENDIS
FORESTALS (GEPiF) DE FORESTAL CATALANA SA**

LOGOTIPAT

- 1- Pit esquerre.
 - Logo de 8 cm amplelletres en color blan i escut en color vermell



- 2- Zona central de l'esquena.
 - Logo en color blanc de 28 ample x 10 cm alçada

GEPIF
Prevencio d'Incendis Forestals

PLEC DE PRESCRIPCIONS TÈCNiques PER L'ADQUISICIÓ DE PECES DE VESTIR IGNÍFUGUES i ROBA DE TREBALL PER AL GRUP ESPECIAL DE PREVENCIÓ D'INCENDIS FORESTALS (GEPiF) DE FORESTAL CATALANA SA

1- TEIXIT PRINCIPAL.

Característiques tècniques	Normes	Valors
Estructura		Teixit tricapa Capa exterior: sarja 2/1 Capa intermèdia: membrana PU Capa interior: polar amb acabat antipilling
Pes	UNE 40339	300 ± 5 g/m ²
Composició	UNE EN ISO 1833-1:20	97% polièster / 3% fibres elàstica Membrana PU ± 5%
Estabilitat dimensional	EN ISO 5077:2008	Longitudinal: 3% Transversal: 3%
Resistència a la tracció	ISO 13934-1:2013	Ordit: 750N Trama: 450N
Resistència al esquinçament	ISO 13937-2:2000	Ordit: 35N Trama: 20N
Resistència a la formació de pilling	EN ISO 12945-2:2020	Nº de cicles: 1.000 Grau pilling: ≥4
Resistència al vapor d'aigua	EN ISO 11092:2014	Ret: <35 m ² Pa/W Classe 2
Resistència a la flexió	EN ISO 7854:1997	Cicles: 9.000 Sense canvis, ni fissures ni delaminacions
Permeabilitat al aire	EN ISO 9237:1995	1,26 mm/s
Solidesa de la tintura al fregament	ISO 105-X12:2016	Sec: 4 Humit: 4
Solidesa de la tintura a la suor	EN ISO 105-E04:2013	Àcid: 4-5 Bàsic: 4-5
Solidesa del color al rentat	EN ISO 105-C06:2016	Degradació: 4-5 Descàrrega: 3-4

**PLEC DE PRESCRIPCIONS TÈCNiques PER L'ADQUISICIÓ DE PECES DE VESTIR
IGNÍFUGUES I ROBA DE TREBALL PER AL GRUP ESPECIAL DE PREVENCIÓ D'INCENDIS
FORESTALS (GEPiF) DE FORESTAL CATALANA SA**

3.10. JAQUETA DE PROTECCIÓ VENT I PLUJA



DAVANTERA:

Jaqueta impermeable amb caputxa i quatre butxaques, amb tanca cremallera de color verd pantone verd 5743 C.

Dues davanteres formades per 6 peces, cada davantera tindrà una peça canesú, peça davantera-prolongada fins al baix on s'ubicaran les butxaques del pit i el costat on s'ubicaran les butxaques de cintura.

Les dues davanteres s'uniran a la part central per cremallera que anirà fins al final del coll, protegida per doble tapeta, una interior i una altra exterior que anirà fixada per clips pressió.

La tapeta interior es perllongarà fent un cobre-barbetes cobrint l'extrem de la cremallera.

LOGOTIPAT

- 1- Pit esquerre.
- Logo de 8 cm amplelletres en color blan i escut en color vermell



PLEC DE PRESCRIPCIONS TÈCNIQUES PER L'ADQUISICIÓ DE PECES DE VESTIR IGNÍFUGUES i ROBA DE TREBALL PER AL GRUP ESPECIAL DE PREVENCIÓ D'INCENDIS FORESTALS (GEPFI) DE FORESTAL CATALANA SA

2- Zona central de l'esquena.

- Logo en color blanc de 28 ample x 10 cm alçada

GEPIF

Prevencio d'Incendis Forestals

3- Pit dret.

- Portarà 1 velcro cosits amb unes mides aproximades de 10 cm x 2 cm per poder enganxar altres velcros en el mateix. Anirà col·locat a la part dreta del pit a la mateixa altura que el logo de Forestal Catalana S.A.

ESQUENA:

L'esquena estarà formada per dues peces, canesú i part del darrere que serà més llarga que el davant i amb forma arrodonida.

Els laterals estaran units per una cremallera impermeable de doble cursor amb separador i tapeta interior.

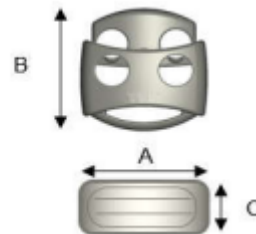
COLL:

Coll alçat amb obertura a la part del darrere per poder ubicar la caputxa un cop doblegada, aquesta obertura ajustarà mitjançant clips pressió.

A la part davantera del coll hi haurà sortida per a cordó elàstic que s'ajustarà mitjançant reguladors.

La caputxa serà ergonòmica i a la part del darrere tindrà ocult un cordó elàstic amb ajustador que servirà per cenyir la caputxa al seu perímetre amb les següents mides:

	Estàndar (mm)	Tolerància (mm)
A	16,1	+0,20 -0,20
B	16,8	+0,35 -0,20
C	7,2	+0,20 -0,20



PLEC DE PRESCRIPCIONS TÈCNiques PER L'ADQUISICIÓ DE PECES DE VESTIR IGNÍFUGUES i ROBA DE TREBALL PER AL GRUP ESPECIAL DE PREVENCIÓ D'INCENDIS FORESTALS (GEPiF) DE FORESTAL CATALANA SA

BUTXAQUES:

Dues butxaques al pit d'obertura vertical paral·leles a la tapeta del tancament central, amb tanca cremallera coberta per tapeta.

Les butxaques a l'alçada de la cintura estaran ubicades als costats i també seran d'obertura vertical amb tancament cremallera i cobertes per tapeta.

MÀNIGUES:

Màniga llarga muntada preformada als colzes per a més confort i ergonomia, els punys tindran un cenyidor de teixit amb cinta tipus velcro.

Tota la peça anirà folrada al seu interior per teixit amb membrana impermeable.

Les costures seran a la overlock 5 fils amb repunt de reforç a l'exterior a cantell, i aniran totes termosegellada a l'interior.

TEIXIT PRINCIPAL:

S'HAURA DE PRESENTAR ASSAJOS DE LABORATORI OFICIAL ACREDITATS PER LES ENTITATS OFICIALS DEL PAIS CONFORME COMPLEIX ELS PARAMETRES ESTABLERTS EN FITXA TECNICA DELTEIXIT:

Composició	Teixit exterior: 100% polièster Membrana: 100% PTFE Teixit interior: 100% poliamida	
PARÀMETRE	NORMA	VALOR
Pes	EN 12127:1997	200 g/m ² + - 2%
Estructura	UNE 40017:1982; 40161:1980; UNE 40600-1:1996	Sarga de 3:2e1 b2,1
Resistència a la tracció	ISO 13934-1:2013	Urdimbre >1000N Trama >1200N
Resistència a la abrasió	ISO 12947-2:2016	>90.000 2 fils trencats
Resistència al vapor d'aigua	ISO 11092:2014	Ret<7,7 m ² .Pa/watt

PLEC DE PRESCRIPCIONS TÈCNiques PER L'ADQUISICIÓ DE PECES DE VESTIR IGNÍFUGUES i ROBA DE TREBALL PER AL GRUP ESPECIAL DE PREVENCIÓ D'INCENDIS FORESTALS (GEPiF) DE FORESTAL CATALANA SA

Formació de boletes, borrisol o embulls de fibra. Part 2: Mètode Martindale modificat	ISO 12945-2:2020	2.000 cicles Formació de boletes: 5 Formació borrisol: 5 Embulls de fibra: -	
Resistència dels teixits al mullat superficial	EN ISO 4920:2012	4-5	
Resistència a la penetració del agua. Assaig sota pressió hidrostàtica	EN ISO 811:2018	1755 mbar	
Pressió hidroestàtica (pa)	EN ISO 20811:2018	100.000	
SOLIDESA DEL COLOR	DEGRADACIÓ	DESCÀRREGA	
Solidesa del color a la transpiració	ISO 105:E04:2013	4-5	4
Al fregament en sec	ISO 105-X12:2016	-	4-5
Al rentat domèstic i comercial	ISO 105-C06:2010	4-5	4-5
A la llum	ISO 105-B02:2014	5-6	5-6
Al fregament en humit	ISO 105-X12:2016	-	4-5

**PLEC DE PRESCRIPCIONS TÈCNIQUES PER L'ADQUISICIÓ DE PECES DE VESTIR
 IGNÍFUGUES i ROBA DE TREBALL PER AL GRUP ESPECIAL DE PREVENCIÓ D'INCENDIS
 FORESTALS (GEPF) DE FORESTAL CATALANA SA**

CREMALLERES:

MATERIALES

COMPONENTES	MATERIAL
Cintas de soporte	POLIESTER
Elemento	POLIESTER
Cordón interior	POLIESTER
Corredera	ZAMAK BAÑADO
Topes superiores	PLASTICO
Separadores	ZAMAK BAÑADO

MEDIDAS

	ESTÁNDAR (mm)	TOLERANCIA (mm)
Ancho total de la cremallera	32,00	+2,00 -0,00
Ancho de malla	6,45	+0,15 -0,12
Espesor de malla	2,62	+0,13 -0,10

RESISTENCIAS

PRUEBA	VALORES (N)
Tracción transversal de la cremallera	600,0
Bloqueo de la corredera con el elemento	40,0
Topes superior (trac. longitudinal de la corredera)	100,0
Tracción transversal conjunto separador	80,0
Tracción corredera (con el tirador en posición 90°)	180,0

OTRAS CARACTERÍSTICAS

SOLIDEZ DE TINTES AL LAVADO NORMAL	4
SOLIDEZ DE TINTES AL LAVADO SECO	4
ENCOGIMIENTO AL LAVADO (Max)	1,50%

PLEC DE PRESCRIPCIONS TÈCNiques PER L'ADQUISICIÓ DE PECES DE VESTIR IGNÍFUGUES i ROBA DE TREBALL PER AL GRUP ESPECIAL DE PREVENCIÓ D'INCENDIS FORESTALS (GEPiF) DE FORESTAL CATALANA SA

Cremalleres costures laterals impermeables:

Descripción del artículo / Item description

Tipo / Type:	Cremallera espiral / Coil zipper	Malla / Size:	5
Funcionalidad / Function:	Abierta doble cursor separador móvil / Open-end movable + top-open		
Cursor / Slider:	Automático / Automatic		
Características especiales / Special features:	Repelente al agua / Water repellent		

Composición / Material specification

Cinta / Tape:	Poliéster reciclado + poliuretano / Recycled polyester + polyurethane	Cordón / Cord:	Poliéster reciclado / Recycled polyester
Elemento / Element:	Poliéster / Polyester	Acabado / Finish:	-
Cursor / Slider:	Zamak	Acabado / Finish:	Esmaltado / Enameled
Tope superior / Top stop:	Poliacetal / Polyacetal	Separador / open-parts:	Zamak

Dimensiones / Dimensions (mm)

	Estándar / Standard	Tolerancia / Tolerance
Ancho total cadena / Chain total width	32,00	+2,00 - 0,00
Ancho cadena / Chain width	6,45	+0,15 -0,12
Espesor cadena / Chain thickness	2,70	+0,10 -0,10

Resistencias mecánicas / Mechanical performance (N)

	Fastener Guarantee Standard
Tracción transversal de la cadena / Chain lateral strength	600
Bloqueo del cursor con el elemento / Slider lock holding strength	40
Resistencia del tope superior / Top stop holding strength	100
Resistencia transversal separador / Open-parts lateral strength	80
Tracción del tirador a 90° / Puller attachment strength at 90°	180

Solideces y Estabilidad dimensional / Colour fastness and Dimensional stability

Lavado a 40°C / Washing at 40°C	ISO 105-C01	-
Lavado en seco / Dry washing	ISO 105-D01	-
Frote / Rubbing	ISO 105-X12	-

Certificaciones / Certificates

Standard 100 by OEKO-TEX® Product Class I	Certificates: N-KEN 02021, 02022, 02023, 16013, 16014
---	---

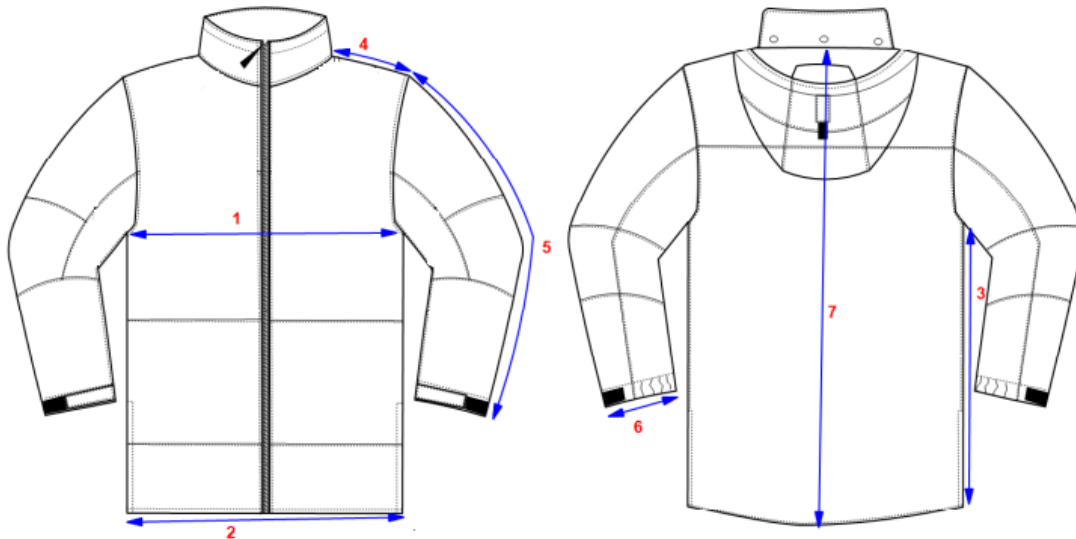
LOGO:

Es presentaran els assaigs per laboratori acreditats per les entitats oficials d'acreditació del País. S'aportaran els informes d'assaigs d'acord a allò indicat a la norma UNE ISO 15797:2018:

- Cicles de rentat: Com a mínim es requereixen 30 cicles de rentat sense detectar anomalies o deterioraments de color, uniformitat i adherència sobre teixit.
- Solidesa a la llum: Com a mínim es requereix una solidesa a la llum 5.
- Resistència a la abrasió: Complirà una resistència a l'abrasió de mínim 100.000 cicles

**PLEC DE PRESCRIPCIONS TÈCNIQUES PER L'ADQUISICIÓ DE PECES DE VESTIR
 IGNÍFUGUES I ROBA DE TREBALL PER AL GRUP ESPECIAL DE PREVENCIÓ D'INCENDIS
 FORESTALS (GEPF) DE FORESTAL CATALANA SA**

Taula de mides:



	XXS	XS	S	M	L	XL	XXL	3XL	4XL
1	48	53	58	63	66	70	74	78	82
2	42	47	52	57	61	64	68	72	76
3	29	32	35	38	39	41	42	43	44
4	15.5	16	16.5	17	18	18.5	19	19.5	20
5	58	60	62	64	66	68	70	74	76
6	14	14.5	15	15.5	16	17	18	18.5	19
7	71	71	73	76	78	80	82	84	86

**PLEC DE PRESCRIPCIONS TÈCNiques PER L'ADQUISICIÓ DE PECES DE VESTIR
IGNÍFUGUES i ROBA DE TREBALL PER AL GRUP ESPECIAL DE PREVENCIÓ D'INCENDIS
FORESTALS (GEPiF) DE FORESTAL CATALANA SA**

3.11. CAÇADORA DE MUNTANYA

Caçadora amb reforços, tres butxaques i tancament cremallera color verd (Pantone 5743 C) i reforç negre.

Home:



Dona:



PLEC DE PRESCRIPCIONS TÈCNIQUES PER L'ADQUISICIÓ DE PECES DE VESTIR IGNÍFUGUES I ROBA DE TREBALL PER AL GRUP ESPECIAL DE PREVENCIÓ D'INCENDIS FORESTALS (GEPÍF) DE FORESTAL CATALANA SA

DAVANTERA:

Dues davanteres formades per 2 peces cadascuna.

Les davanteres s'uniran a la part central per cremallera vista inversa, la qual anirà fins al final de coll i estarà coberta per un cobre-barbetes.

Les dues davanteres aniran folrades al seu interior per un teixit amb membrana impermeable

LOGOTIPAT

1- Pit esquerre.

- Logo de 8 cm amplelletres en color blan i escut en color vermell



2- Zona central de l'esquena.

- Logo en color blanc de 28 ample x 10 cm alçada

GEPIF

Prevençio d'Incendis Forestals

3- Pit dret.

- Portarà 1 velcro cosits amb unes mides aproximades de 10 cm x 2 cm per poder enganxar altres velcros en el mateix. Anirà col·locat a la part dreta del pit a la mateixa altura que el logo de Forestal Catalana S.A.

BUTXAQUES:

Portarà tres butxaques distribuïdes de la següent manera:

- Una butxaca al pit esquerre d'obertura vertical i paral·lela al tancament central, amb cremallera vista inversa d'uns 17cm, aproximadament, d'obertura.
- Les altres dues butxaques es disposaran a l'alçada de la cintura, una a cada costat, de forma vertical però lleugerament inclinades cap a l'interior de la peça.

Ambdues butxaques seran amb cremallera vista inversa i uns 18 cm d'obertura aproximada.

PLEC DE PRESCRIPCIONS TÈCNiques PER L'ADQUISICIÓ DE PECES DE VESTIR IGNÍFUGUES i ROBA DE TREBALL PER AL GRUP ESPECIAL DE PREVENCIÓ D'INCENDIS FORESTALS (GEPiF) DE FORESTAL CATALANA SA

Tots els fons de butxaca seran de teixit transpirable i agradable al tacte.

Esquena:

De una sola peça.

Les espatlles portaran una peça de teixit de reforç de color negre.

MÀNIGUES:

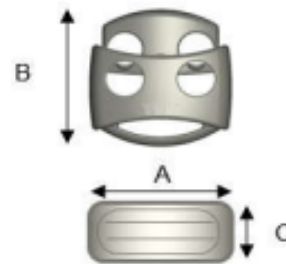
Mànigues muntades, preformades al colze per a més ergonomia, amb reforç del mateix teixit que les espatlles en color negre.

Puny de teixit principal.

ALTRES COMPLEMENTS:

El baix de la peça portarà un cordó elàstic interior amb sortida als laterals amb regulador amb les següents mides:

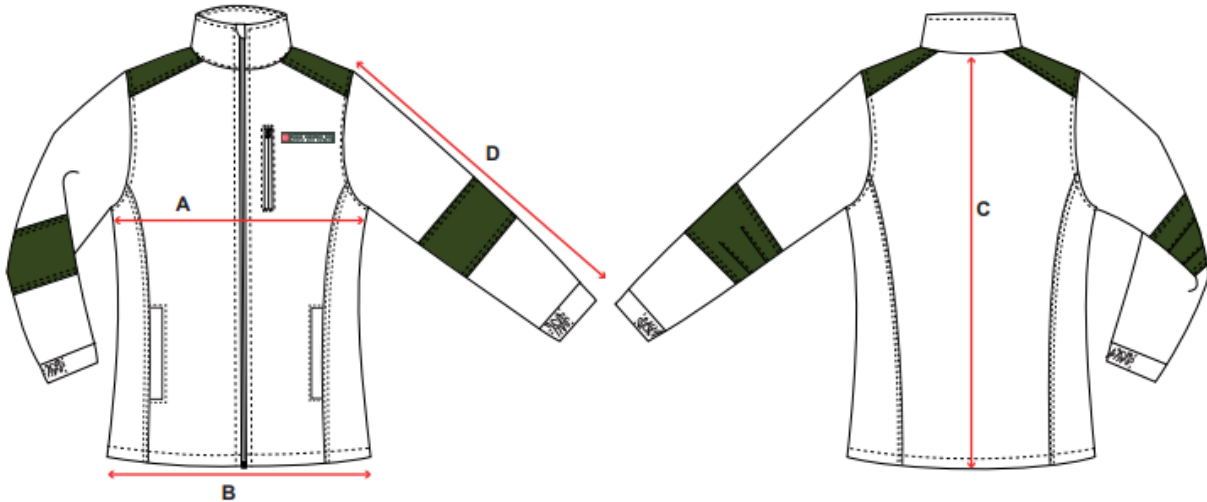
	Estàndar (mm)	Tolerància (mm)
A	16,1	+0,20 -0,20
B	16,8	+0,35 -0,20
C	7,2	+0,20 -0,20



**PLEC DE PRESCRIPCIONS TÈCNIQUES PER L'ADQUISICIÓ DE PECES DE VESTIR
 IGNÍFUGUES I ROBA DE TREBALL PER AL GRUP ESPECIAL DE PREVENCIÓ D'INCENDIS
 FORESTALS (GEPF) DE FORESTAL CATALANA SA**

Taula de mides:

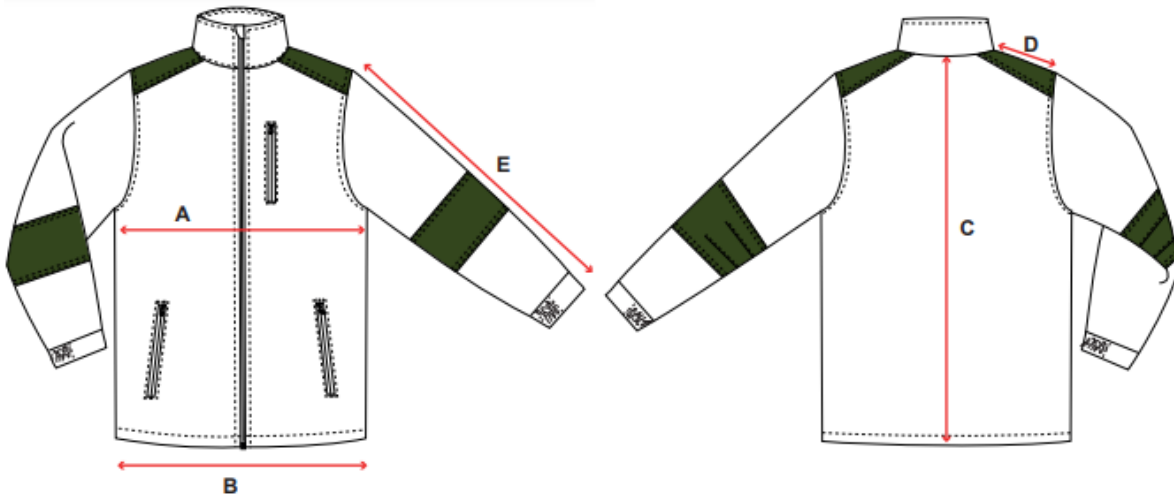
Mides Dona.



	XS	S	M	L	XL	2XL
A	49.16	52.15	55.15	58.15	61.16	64.18
B	49.80	52.79	55.79	58.79	61.79	64.78
C	65.84	65.84	67.34	67.84	67.84	67.94
D	61.92	62.51	63.10	63.68	64.27	64.86

**PLEC DE PRESCRIPCIONS TÈCNiques PER L'ADQUISICIÓ DE PECES DE VESTIR
 IGNÍFUGUES I ROBA DE TREBALL PER AL GRUP ESPECIAL DE PREVENCIÓ D'INCENDIS
 FORESTALS (GEPiF) DE FORESTAL CATALANA SA**

Mides Home



	XS	S	M	L	XL	2XL	3XL
A	50.02	53.02	56.01	59.01	62.01	65.01	68.01
B	48.02	51.01	54.01	57.01	60.00	63.00	66.00
C	72.00	72.00	72.00	74.00	74.00	76.00	76.00
D	14.16	14.64	15.12	15.60	16.08	16.56	17.05
E	69.42	70.00	70.59	71.18	71.77	72.35	72.94
	70	70	70	72	72	74	74

PLEC DE PRESCRIPCIONS TÈCNiques PER L'ADQUISICIÓ DE PECES DE VESTIR IGNÍFUGUES I ROBA DE TREBALL PER AL GRUP ESPECIAL DE PREVENCIÓ D'INCENDIS FORESTALS (GEPiF) DE FORESTAL CATALANA SA

TEIXIT:

S'Haura de presentar assajos laboratoris oficials acreditats per les entitats dels oficials del país conforme complix els paràmetres establerts en fitxa tècnica teixit principal, teixit reforç i folre interior.

Teixit Principal:

Composició	Teixit exterior: 75-80% poliamida/20-25% elàstic Teixit interior: 100% polièster (microfibra)	
PARÀMETRO	NORMA	VALOR
Pes	EN 12127:1997	355 g/m ² + - 2%
Estabilitat dimensional	ISO 5077:2008	Longitudinal: ±1% Transversal: ±1%
Resistència a la tracció	ISO 13934-1:2013	Urdimbre >600N Trama >300N
Allargament a la força de trencament	ISO 13934-1:2013	Longitudinal: >75% Transversal: >160%
Elasticitat	ISO 20932-1:2018	Longitudinal: >25% Transversal: >25%
Recuperació després de 30 min	ISO 20932-1:2018	Longitudinal: >98% Transversal: >98%
Resistència als enganxons	ASTM D3939/D3939M-13(2017)	4-5
Resistència a l'abradió	ISO 12947-2:2016	>100.000 2 fils trencats Degradació als 100.000 cicles: 4

PLEC DE PRESCRIPCIONS TÈCNIQUES PER L'ADQUISICIÓ DE PECES DE VESTIR IGNÍFUGUES I ROBA DE TREBALL PER AL GRUP ESPECIAL DE PREVENCIÓ D'INCENDIS FORESTALS (GEPF) DE FORESTAL CATALANA SA

SOLIDESA DEL COLOR		DEGRADACIÓ	DESCARREGA
Al fregament en sec	ISO 105-X12:2016	-	4-5
Al fregament en humit	ISO 105-X12:2016	-	4-5
A l'aigua	ISO 105 E-01:2013	4	4
Al rentat domèstic (40°C)	ISO 105-C06:2010	4	4

Teixit Reforç:

PARÀMETRE	NORMA	VALOR
Composició	EN ISO 1833-2:2010	64% Poliamida / 27% Polièster Coolmax o similar / 9% Elastà ± 2 %
Massa laminar	EN 12127:1997	167 g/m ² ±2 %
Estabilitat dimensional després de rentat domèstic	EN ISO 5077:2008	Urdimbre: ≤±2% Trama: ≤±2%
Resistència a la tracció	EN ISO 13934-1:2013	Urdimbre: > 800 N Trama: > 800 N
Resistència al vapor d'aigua	EN ISO 11092:2014	Ret < 4 m ² Pa/W
Resistència a la abrasió	EN ISO 12947-2:2016	>100.000 cicles 2 fils trencats

PLEC DE PRESCRIPCIONS TÈCNiques PER L'ADQUISICIÓ DE PECES DE VESTIR IGNÍFUGUES I ROBA DE TREBALL PER AL GRUP ESPECIAL DE PREVENCIÓ D'INCENDIS FORESTALS (GEPiF) DE FORESTAL CATALANA SA

SOLIDESSA DE COLOR		
A la transpiració	EN ISO 105-E04:2013	Descàrrega 4-5 (alcalí i àcid)
Al fregament en sec	EN ISO 105-X12:2016	Descàrrega 4-5
Al rentat domèstic (40°C)	EN ISO 105-C06:2010	Descàrrega 4-5
Al planxat	EN ISO 105-X11:1996	Descàrrega: 4-5

Teixit folre interior davanter:

PARÀMETRE	NORMA	VALOR
Composició	ISO 1833-12:2019	Capa exterior: 100% polièster Capa interior: 100% polièster
Massa laminar	EN 12127:1997	54 g/m ² ±2%
Lligament	UNE 40161:1980	Teixit de punt que no es pugui desmallar amb membrana
Densitat filar	EN 1049-2:1993; ISO 7211-2:1984	Urdimbre: 15 fils/cm±2 Trama: 13 passades/cm±2
Variació dimensional del teixit	ISO 5077:2007	Urdimbre: ±3% Trama: ±3%
Resistència a la tracció. Mètode de la tira	ISO 13934-1:2013	Urdimbre> 120 N Trama> 80 N
Formació de boletes, borrisol o embulls de fibra. Part 2: Mètode Martindale modificat.	ISO 12945-2:2020	5.000 cicles Formació de boletes: 5 Formació borrisol: 5 Embulls de fibra: 5
Resistència tèrmica	ISO 11092:2014 aptdo 7.3	Rct>0,01 m ² K/watt

**PLEC DE PRESCRIPCIONS TÈCNiques PER L'ADQUISICIÓ DE PECES DE VESTIR
IGNÍFUGUES I ROBA DE TREBALL PER AL GRUP ESPECIAL DE PREVENCIÓ D'INCENDIS
FORESTALS (GEPiF) DE FORESTAL CATALANA SA**

Resistència al vapor d'aigua	ISO 11092:2014 apto 7.4	Ret <17 m ² Pa/watt
SOLIDESA DE COLOR		
A la llum artificial	ISO 105-B02:2014 Método 2	6
Al rentat domèstic i comercial (T 40°C)	ISO 105-C06:2010	Degradació: 4-5 Descàrrega: 4-5
Al fregament	ISO 105-X12:2016	Descàrrega en sec: 4-5 Descàrrega en humit: 4-5
Al blanqueig: peròxid	ISO 105-N02:1996	Degradació: 4-5 Descarrega: 4-5
A la transpiració.	ISO 11641:2012	Àcid:degradació: 4-5 Descarregar: 4-5 Bàsic: Degradació: 4-5 Descàrrega: 4-5

PLEC DE PRESCRIPCIONS TÈCNiques PER L'ADQUISICIÓ DE PECES DE VESTIR IGNÍFUGUES i ROBA DE TREBALL PER AL GRUP ESPECIAL DE PREVENCIÓ D'INCENDIS FORESTALS (GEPiF) DE FORESTAL CATALANA SA

CREMALLERES

Descripción del artículo / Item description			
Tipo / Type:	Cremallera espiral / Coil zipper	Malla / Size:	3
Funcionalidad / Function:	Cerrada / Closed-end		
Cursor / Slider:	Automático / Automatic		
Características especiales / Special features:	Reverse		
Composición / Material specification			
Cinta / Tape:	Poliéster / Polyester	Cordón / Cord:	Poliéster / Polyester
Elemento / Element:	Poliéster / Polyester	Acabado / Finish:	-
Cursor / Slider:	Zamak	Acabado / Finish:	Esmaltado / Enameled
Tope superior / Top stop:	-	Tope inferior / Bottom stop:	-
Dimensiones / Dimensions (mm)		Estándar / Standard	Tolerancia / Tolerance
Ancho total cadena / Chain total width		23,00	+2,00 -0,00
Ancho cadena / Chain width		4,15	+0,10 -0,10
Espesor cadena / Chain thickness		1,85	+0,10 -0,05
Resistencias mecánicas / Mechanical performance (N)			
Tracción transversal de la cadena / Chain lateral strength		350	
Bloqueo del cursor con el elemento / Slider lock holding strength		15	
Resistencia del tope superior / Top stop holding strength		-	
Resistencia del tope inferior / Bottom stop holding strength		-	
Tracción del tirador a 90° / Puller attachment strength at 90°		80	
Solideces y Estabilidad dimensional / Colour fastness and Dimensional stability			
Lavado a 40°C / Washing at 40°C		ISO 105-C01	-
Lavado en seco / Dry washing		ISO 105-D01	-
Frote / Rubbing		ISO 105-X12	-
Certificaciones / Certificates			
Standard 100 by OEKO-TEX® Product Class I		Certificate:	D01-0444

Logo:

Es presentaran els assaigs per laboratori acreditats per les entitats oficials d'acreditació del País. S'aportaran els informes d'assajos d'acord a allò indicat a la norma UNE ISO 15797:2018:

- Cicles de rentat: Com a mínim es requereixen 30 cicles de rentat sense detectar anomalies o deterioraments de color, uniformitat i adherència sobre teixit.
- Solidesa a la llum: Com a mínim es requereix una solidesa a la llum 5.
- Resistència a la abrasió: Complirà una resistència a l'abrasió de mínim 100.000 cicles

PLEC DE PRESCRIPCIONS TÈCNIQUES PER L'ADQUISICIÓ DE PECES DE VESTIR IGNÍFUGUES I ROBA DE TREBALL PER AL GRUP ESPECIAL DE PREVENCIÓ D'INCENDIS FORESTALS (GEPF) DE FORESTAL CATALANA SA

4. PRESSUPOST

Nº	DESCRIPCIÓ ARTICLES	Preu Unitari
A	Jaqueta forestal ignífuga tribanda segmentada bicolor amb logotip en pit, braç i esquena. color verd pantone 5773 i color groc pantone 134 C	180.00 €
B	Granota forestal ignífuga tribanda segmentada bicolor amb logotip en pit, braç i esquena. color verd pantone 5773 i color groc pantone 134 C	230.00 €
C	Samarreta 100% cotó amb logotip pit, braç i esquena. Color verd Pantone 343 C	7,00 €
D	Polo verd treball amb logotip pit, braç, i esquena. Color verd Pantone 19-0515 TP	25,00 €
E	Pantaló de treball. Color marró Pantone 412 C	35,00 €
F	Gorra solar amb tapa nuques. Color verd fosc.	28,00 €
G1	Samarreta (Conjunt roba tèrmica). Color negre	40,00 €
G2	Malles (Conjunt roba tèrmica). Color negre	20,00 €
H	Jersei tècnic de màniga llarga. Color verd Pantone 5743 C.	40.00 €
I	Jaqueta Softshell. Color Gris (Pantone a determinar per F. C. S.A.) i Negre	125.00 €
J	Parca impermeable, paravent i transpirable. Color verd pantone 5743 C.	230.00 €
K	Caçadora de muntanya. Color verd Pantone 5743 C	115.00 €
PREU REFERÈNCIA PER OFERTA ECONÒMICA		1.075,00€

El total del contracte de 1 anys, no pot superar els **CINQUANTA CINC MIL EUROS (55.000,00 €)** IVA exclòs.

No hi haurà revisió de preus.

Com a referencia orientativa / informativa per a les empreses licitadores, el personal a vestir del GEPF son:

PLEC DE PRESCRIPCIONS TÈCNiques PER L'ADQUISICIÓ DE PECES DE VESTIR IGNÍFUGUES i ROBA DE TREBALL PER AL GRUP ESPECIAL DE PREVENCIÓ D'INCENDIS FORESTALS (GEPiF) DE FORESTAL CATALANA SA

- 30 persones fixes
- 30 persones fixes - discontinues
- 15 persones de pràctiques / formació dual anuals

També cal tenir en compte, que hi ha peces de roba que son unitàries per persona i d'altres que son fins a 5 unitats per persona i any.

5. MOSTRES

Per comprovar la conformitat amb l'estipulat en el present plec, els licitadors entregaran una mostra física dels articles especificats en el plec de clàusules administratives, acompanyat de les fitxes tècniques individuals de composició, color i propietats que acrediten el compliment de tot allò estipulat en els plecs.

Les despeses de manipulació i transport que ocasionin aquestes entregues de mostres i la seva posterior retirada seran a càrrec dels licitadors.

Les mostres físiques presentades pels licitadors seran custodiades en forma de pliques per part de l'òrgan de contractació.

El punt d'enviament serà a:

- Torreferrussa, ctra. Sabadell - Sta. Perpètua de Mogoda, km 4,5 - 08130 Santa Perpètua de Mogoda

6. CONDICIONS I TERMINI DE LLIURAMENT

L'empresa adjudicatària enviarà a 1 joc amb una mostra de totes les peces, per procedir a la recollida de talles. Els lliuraments de material no produiran despeses addicionals o sobrepreu extra.

El punt d'enviament serà a:

- Torreferrussa, ctra. Sabadell - Sta. Perpètua de Mogoda, km 4,5 - 08130 Santa Perpètua de Mogoda

Un cop recollides les talles, es podrà procedir a realitzar les comandes anuals.

Es realitzaran una comanda per any i segons les necessitats de Forestal Catalana S.A.

Forestal Catalana S.A. realitzarà un inventari intern i abans de finalitzar el mes de Gener realitzarà la comanda de roba corresponent al any en curs, per tal de que l'empresa adjudicatària, procedeixi a la seva fabricació.

PLEC DE PRESCRIPCIONS TÈCNIQUES PER L'ADQUISICIÓ DE PECES DE VESTIR IGNÍFUGUES i ROBA DE TREBALL PER AL GRUP ESPECIAL DE PREVENCIÓ D'INCENDIS FORESTALS (GEPiF) DE FORESTAL CATALANA SA

El termini de lliurament de les comandes demanades, serà com a màxim de 60 dies naturals a partir de la petició formal d'aquestes.

El lliurament final es farà a les dependències de Torreferrussa (ctra. Sabadell - Sta. Perpètua de Mogoda, km 4,5 - 08130 Santa Perpètua de Mogoda). Cada caixa rebuda incorporarà un albarà amb el desglossament dels béns lliurats i nombre d'unitats subministrades.

7. DESCRIPCIÓ DEL CONTRACTE DE SUMINISTRAMENT

Els articles objecte del subministrament:

DESCRIPCIÓ ARTICLES
Granota forestal ignífuga tribanda segmentada bicolor amb logotip en pit, braç i esquena. color verd pantone 5773 i color groc pantone 134 C
Jaqueta forestal ignífuga tribanda segmentada bicolor amb logotip en pit, braç i esquena. color verd pantone 5773 i color groc pantone 134 C
Samarreta 100% cotó amb logotip pit, braç i esquena. Color verd Pantone 343 C
Polo verd treball amb logotip pit, braç, i esquena. Color verd Pantone 19-0515 TP
Pantaló de treball. Color marró Pantone 412 C
Gorra solar amb tapa nuques. Color verd fosc.
Conjunt roba tèrmica, Color negre
Jersei tècnic de màniga llarga. Color verd Pantone 5743 C
Jaqueta Softshell. Color Gris (Pantone a determinar per F. C. S.A.) i Negre
Parca impermeable, paravent i transpirable. Color verd pantone 5743 C.
Caçadora de muntanya. Color verd Pantone 5743 C

PLEC DE PRESCRIPCIONS TÈCNiques PER L'ADQUISICIÓ DE PECES DE VESTIR IGNÍFUGUES i ROBA DE TREBALL PER AL GRUP ESPECIAL DE PREVENCIÓ D'INCENDIS FORESTALS (GEPiF) DE FORESTAL CATALANA SA

Per aquest contracte s'estableix un període màxim de 1 anys pel subministrament.

No hi haurà numero mínim ni màxim d'articles per comanda. El numero d'articles anirà vinculat a les necessitats de Forestal Catalana S.A.

La quantitat expressada al plec de clàusules tècniques es fixarà com a import màxim, i l'assenyalament del mateix no pressuposa necessàriament la seva percepció total per part del contractista, per quant els drets econòmics que generi el contracte ho seran en funció de les comandes realitzades i segons les necessitats del servei. És a dir, Forestal Catalana S.A., no està obligat a exhaurir el pressupost econòmic establert en el present lot.

8. SOLVÈNCIA TÈCNICA

Els licitadors que no acreditin la seva solvència tècnica en la forma sol·licitada, quedaran exclosos de la licitació i no es consideraran les seves proposicions econòmiques.

- Disposar de la ISO 9001 i de la ISO 14001
 - L'acreditació d'aquestes normes es realitzarà mitjançant la presentació dels certificats oficials emesos per organismes independents degudament acreditats per l'ENAC (Entitat Nacional d'Acreditació) o per qualsevol altre organisme d'acreditació membre del Fòrum Internacional d'Acreditació (IAF).
- Compliment de característiques tècniques del teixit principal.
 - Els licitadors hauran de presentar, la documentació acreditativa que els teixits emprats en la peça compleixen amb els valors exigits en el Quadre de Característiques Tècniques del present Plec.

Aquesta documentació haurà de consistir, com a mínim, en:

- Certificats d'assaig emesos per laboratori acreditat amb els Informes tècnics oficials que acreditin el compliment dels requisits declarats al quadre de valors del teixit.

9. CRITERIS D'ADJUDIACIÓ

L'empresa que no porti els certificats de compliment sobre la roba que es demanen en aquesta licitació, no puntuaran en aquests criteris i quedaran excloses directament d'aquesta licitació

PLEC DE PRESCRIPCIONS TÈCNiques PER L'ADQUISICIÓ DE PECES DE VESTIR IGNÍFUGUES i ROBA DE TREBALL PER AL GRUP ESPECIAL DE PREVENCIÓ D'INCENDIS FORESTALS (GEPiF) DE FORESTAL CATALANA SA

A) Criteris quantitativs:

- Oferta econòmica: Fins a **60 punts**. La valoració de les ofertes es realitzarà d'acord amb la següent fórmula. Fórmula lineal amb valor de ponderació = 2.

$$P_v = \left[1 - \left(\frac{O_v - O_m}{IL} \right) \times \left(\frac{1}{VP} \right) \right] \times P$$

VP: El Valor de Ponderació serà = 2

P_v = Puntuació de l'oferta a Valorar

P = Punts criteri econòmic

O_m = Oferta Millor

O_v = Oferta a Valorar

IL = Import de Licitació

VP=Valor de ponderació

B) Criteris Qualitatius: Fins a **40 punts**. Distribuïts de la manera següent:

- Experiència: **20 punts**
 - Disposar d'unes instal·lacions físiques a la província de Barcelona, on es disposi de servei de presa de mides i patronatge, per a la realització de la roba a mida. **20 punts**
- Socials: **20 punts**
 - Disposar de mesures socials pròpies, com la integració social de persones amb discapacitat, persones desfavorides, membres de col·lectius vulnerables, persones en situació de risc d'exclusió social. **10 Punts**
 - Disposar de mesures pròpies de conciliació familiar o d'igualtat de gènere, com el foment de la contractació femenina, conciliació de la vida laboral, personal i familiar. **10 Punts**

Barcelona, a la data de la signatura electrònica

Ignasi Rodríguez Galindo
Director tècnic