



INSTAL·LACIÓ D'UN UMBRACLE AL PATI DE L'ESCOLA SANT ISIDRE
MONTOLIU DE LLEIDA



MEMÒRIA VALORADA

MEMÒRIA DESCRIPTIVA
DOCUMENTACIÓ GRÀFICA
PRESSUPOST

PROMOTOR

Ajuntament de Montoliu de Lleida

ARQUITECTES

Ramon Fité Font - Orland Martí Rovira

EMPLAÇAMENT

Plaça La Creu nº1 - Montoliu de Lleida

DATA

Setembre de 2023

MEMÒRIA DESCRIPTIVA

DADES BÀSIQUES

EMPLAÇAMENT

PLAÇA	La Creu	NÚMERO	1
MUNICIPI	Montoliu de Lleida	CODI POSTAL	25172
PROVÍNCIA	Lleida	COMARCA	El Segrià
REF. CADASTRAL	9040201BG9094S0001XK		

PROMOTOR

NOM	Ajuntament de Montoliu de Lleida	CIF / NIF	P-2517900-C
ADREÇA	C/ Orient nº3	LOCALITAT	Montoliu de Lleida
TELÈFON	973720280	E-MAIL	ajuntament@montoliulleida.cat

ARQUITECTES

NOM	Orland Martí Rovira	Nº COL·LEGIAT	30.000-4 - COAC Lleida
NOM	Ramon Fité Font	Nº COL·LEGIAT	17.898-5 - COAC Lleida
ADREÇA	C/ Tallada nº43 3è 5a	LOCALITAT	25002 Lleida
TELÈFONS	973263499 - 600581501	E-MAIL	orlandmarti@coac.net

NATURALESA DE L'ENCÀRREC

Instal·lació d'un Umbracle al Pati de l'Escola Sant Isidre - Montoliu de Lleida

Es tracta d'una intervenció de caràcter passiu habilitant un sistema d'ombregat (pèrgola umbracle amb tendal replegable, de 8.70x9.30m) al pati del centre educatiu públic de la localitat, que ha de permetre la reducció de la vulnerabilitat davant l'excés de calor i els impactes del canvi climàtic.

CONDICIONANTS – ESTAT ACTUAL

POBLACIÓ

Montoliu de Lleida té 494 habitants (2022) i està situat uns 10km al sud-oest de la ciutat de Lleida, seguint el curs del Segre. La seva altitud mitjana és de 166 msnm.

EMPLAÇAMENT - SERVEIS

L'àmbit d'actuació que ens ocupa és l'edifici de l'Escola Sant Isidre, situat a la Plaça La Creu nº1 dins el nucli urbà de la localitat de Montoliu de Lleida.

El solar de l'Escola està qualificat pel Pla d'Ordenació Urbanística Municipal (POUM) com a Sistema d'Equipaments Docents dins el Sòl Urbà.

L'edifici disposa dels serveis de subministrament d'aigua potable, clavegueram, telefonia i energia elèctrica. La seva referència cadastral és 9040201BG9094S0001XK.

CARACTERÍSTIQUES DE L'EDIFICI I DESCRIPCIÓ CONSTRUCTIVA ACTUAL

L'edifici fou construït l'any 1965, segons dades cadastrals, i es configura com un volum rectangular allargat de dues plantes d'altura amb 415 m² construïts, envoltat pel pati. El solar té una superfície de 907 m².

Les darreres intervencions significatives de reforma que s'hi ha fet són:

- Estiu del 2018 - Arranjament del pati exterior amb un nou paviment de formigó, reixetes de recollida d'aigua pluvial i reposició dels paviments tous de la zona de jocs.
- Estiu del 2021 - Arranjament d'humitats per capil·laritat, paviment i revestiments interiors i exteriors de l'aula d'educació infantil, vestíbul i lavabo infantil (meitat de la planta baixa).
- Estiu del 2022 - Reforma d'una aula i sala de professors (segona meitat de la planta baixa).
- Primavera del 2023 - Reforma de l'antic hivernacle per a nova cuina i magatzem.
- Estiu del 2023 – Arranjaments a la planta pis i pintat de façanes

ÀMBIT D'ACTUACIÓ

La intervenció es realitzarà al pati de l'escola, en un espai de 8.30x9.30m annex al volum central que sobresurt en planta baixa.

SERVITUDS I CONDICIONANTS

Segons informació municipal, en aquest immoble no hi ha servituds ni càrregues de cap tipus, per tant, hi ha plena disponibilitat per a reformar-lo d'acord amb la normativa urbanística vigent.

AIXECAMENT ESTAT ACTUAL

Es disposa d'aixecament planimètric de l'edifici, constatant el seu estat actual, amb les cotes en planta i seccions als plànols. També es disposa de cartografia 1/1000 de l'entorn amb indicació de cotes cada 1m.

PLANEJAMENT URBANÍSTIC

El Planejament vigent a Montoliu de Lleida és el Pla d'Ordenació Urbanística Municipal (POUM).

DADES URBANÍSTIQUES

Projecte

Instal·lació d'un Umbracle al Pati de l'Escola Sant Isidre de Montoliu de Lleida

Emplaçament

Plaça La Creu n°1

Planejament vigent

POUM Montoliu de Lleida

Qualificació

Sòl Urbà. Sistema d'Equipaments Comunitaris (Clau E2)

SISTEMES D'EQUIPAMENTS I SERVEIS

Els equipaments existents classificats pel POUM resten afectats al destí que tinguin en el moment de l'aprovació del Pla.

Els terrenys assenyalats pel POUM com a Sistema d'Equipaments es destinen a usos públics, col·lectius i comunitaris.

S'admeten tots els usos col·lectius i els terciaris de caràcter públic.

Es compleixen les normes i les ordenances corresponents al planejament vigent del municipi.

DESCRIPCIÓ DELS TREBALLS

Instal·lació d'un Umbracle al Pati de l'Escola Sant Isidre - Montoliu de Lleida

Es tracta d'una intervenció de caràcter passiu habilitant un sistema d'ombrejat (pèrgola umbracle amb tendal replegable, de 8.70x9.30m) al pati del centre educatiu públic de la localitat, que ha de permetre la reducció de la vulnerabilitat davant l'excés de calor i els impactes del canvi climàtic.

Els treballs consistiran en:

- Col·locació de dues plaques d'ancoratge d'acer 300x300x10 mm, 4 pernys acer corrugat 12mm i 50cm longitud, embotits al formigó i cargolats amb volanderes, rosca i contrafemella. Inclús morter d'autonivellació expansiu per a reblert i placa i protecció anticorrosiva aplicada a les rosques i extrems dels pernys. Inclou el repicat de paviment existent, l'excavació manual, el replenat de formigó, talls, escapçadures, platines, peces especials i elements auxiliars de muntatge.
- Muntatge d'estructura d'acer UNE-EN 10025 S275JR, en pilars i biguetes formades per peces simples de perfils laminats en calent tipus IPE-180, UPN-180, Tub 175x5 i platina 180x180x10 acabat amb imprimació antioxidant, amb unions soldades en obra, per a formació d'estructura de pèrgola segons plànol de detall. Inclou soldadures, talls, escapçadures, peces especials, els casquets i els elements auxiliars de muntatge.
- Aplicació manual de dues mans d'esmalt sintètic d'assecat ràpid, a base de resines alquídiques, color blanc, acabat setinat, (rendiment: 0,071 l/m² cada mà); prèvia aplicació d'una mà d'emprimació sintètica antioxidant d'assecat ràpid, a base de resines alquídiques modificades i fosfat de zinc, color gris, acabat mat (rendiment: 0,083 l/m²), sobre estructura formada per peces simples de perfils laminats d'acer.
- Proteccions 2 columnes 1.2m formades per escuma de poliuretà, lona de PVC ignífuga i solapes de velcro per a la seva unió. Part exterior entapissada de lona de pvc, i part interior amb dos caputxons als dos extrems també de lona d'uns 15 cm cadascun.
- Instal·lació de tendal replegable en dos peces d'alumini blanc, cada peça de mesures 4.50 línia aprox per 9.02 de sortida amb teuladet d'alumini, amb lona acrílica.

TERMINIS D'EXECUCIÓ DE L'OBRA

El termini d'execució dels treballs s'estima en dues setmanes.

SUBVENCIÓ

DEPARTAMENT D'ACCIÓ CLIMÀTICA, ALIMENTACIÓ I AGENDA RURAL

ORDRE ACC/27/2023, de 13 de febrer, per la qual s'aproven les bases reguladores de les subvencions a ens locals de Catalunya per al desenvolupament d'actuacions de mitigació i d'adaptació al canvi climàtic.

"Subvencions a Ens Locals de Catalunya per al desenvolupament d'actuacions de mitigació i d'adaptació al canvi climàtic".

Adaptació (reducció vulnerabilitat a impactes canvi climàtic):

A2.4 Execució de projectes de reducció de la vulnerabilitat en la salut de les persones.

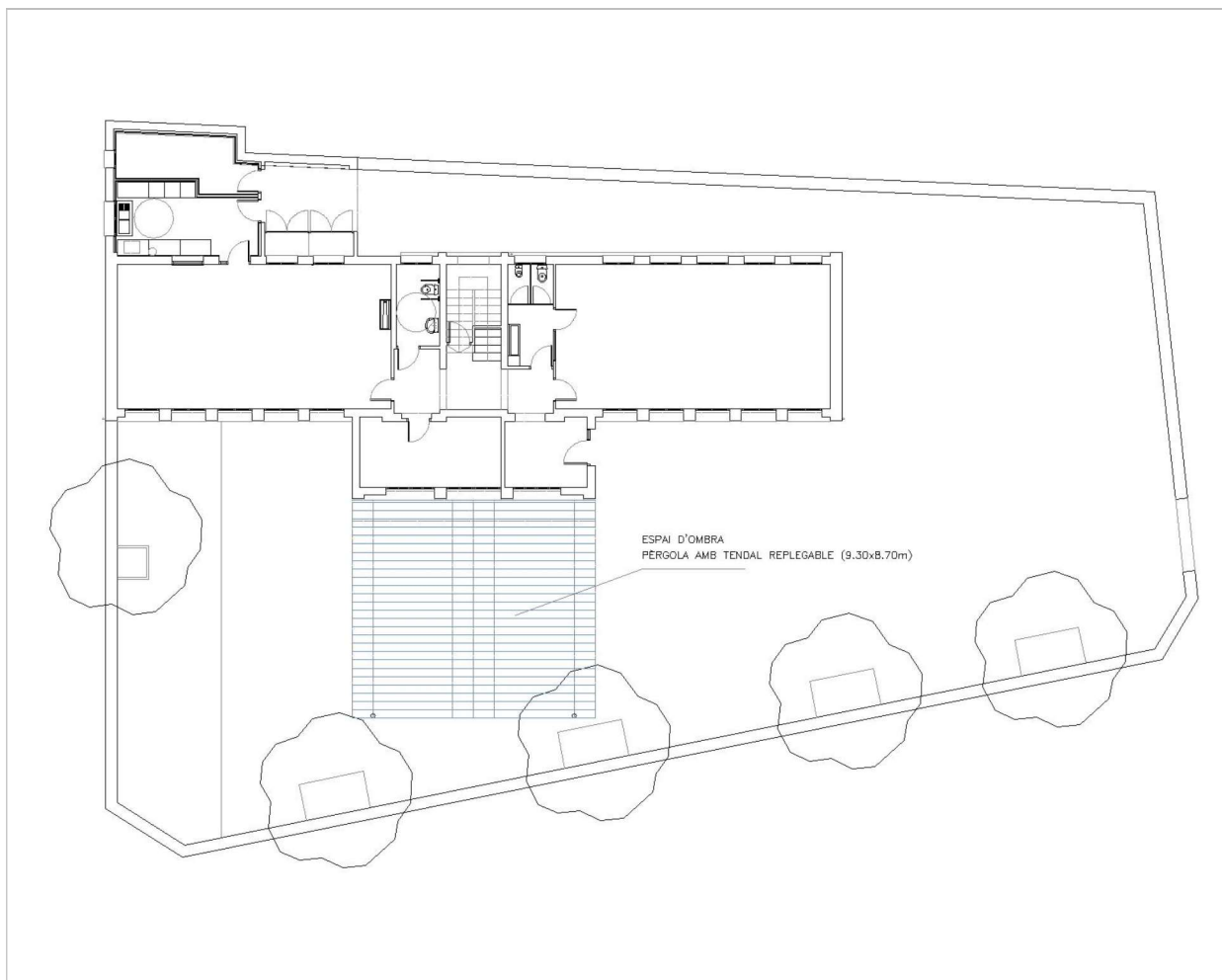
A2.4.2 Adaptació d'edificis públics per prevenir l'excés de calor i millorar l'eficiència energètica. Tenen prioritat les intervencions de caràcter passiu com ara els sistemes d'ombregat o cobertes verdes, la plantació d'arbres i les realitzades en els equipaments utilitzats pels grups més vulnerables a la calor: centres educatius, residències d'avis, centres de salut, centres de dia per a persones grans, etc.



Ortofoto ICGC. Situació l'Escola Sant Isidre dins la localitat de Montoliu de Lleida



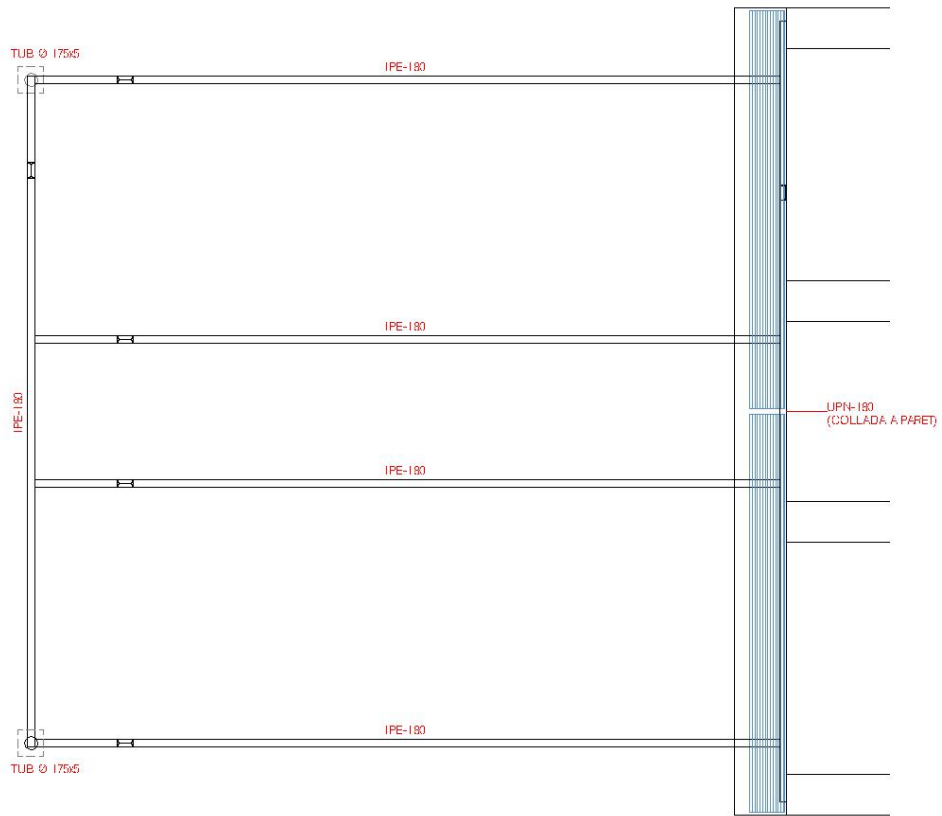
POUM de Montoliu de Lleida. Sòl Urbà. Sistema d'Equipaments Comunitaris.



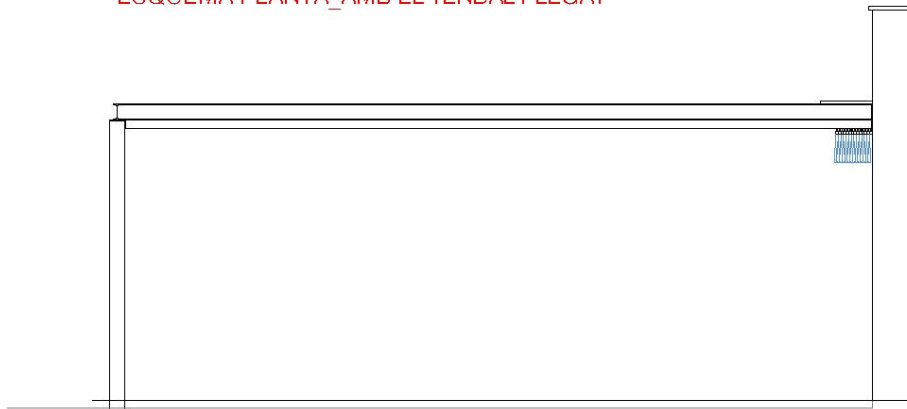
Plànol d'ubicació de l'Umbracle al Pati de l'Escola Sant Isidre de Montoliu de Lleida



Fotografies d'Estat Actual

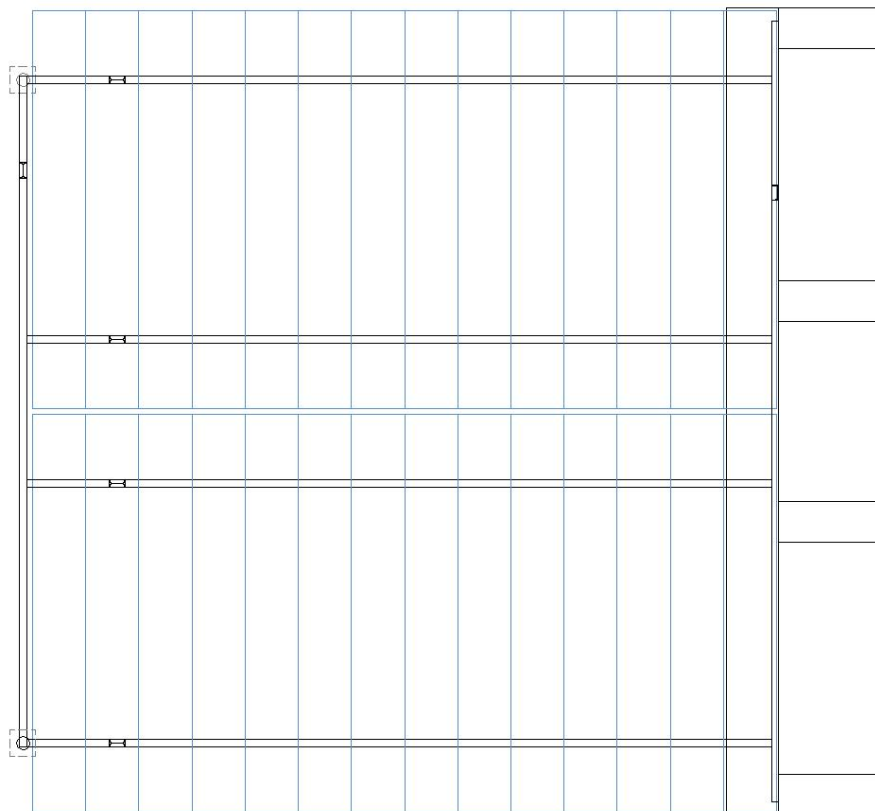


ESQUEMA PLANTA_AMB EL TENDAL PLEGAT



ALÇAT LATERAL_AMB EL TENDAL PLEGAT

Plànol Detall _ 01

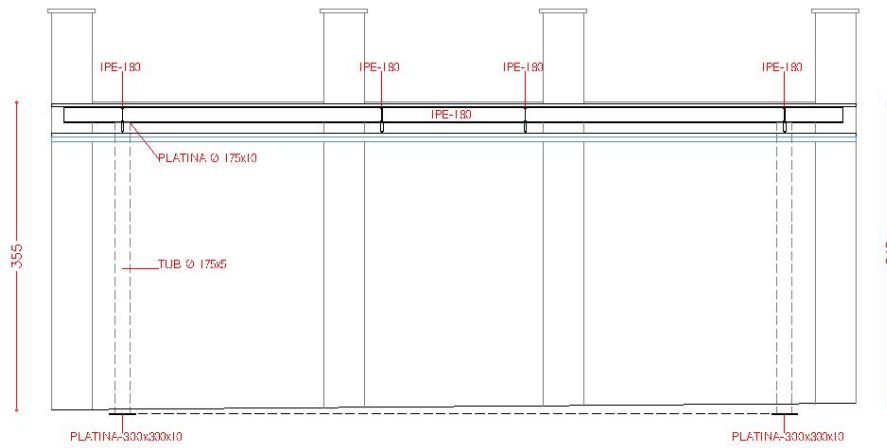


ESQUEMA PLANTA_ AMB EL TENDAL DESPLEGAT

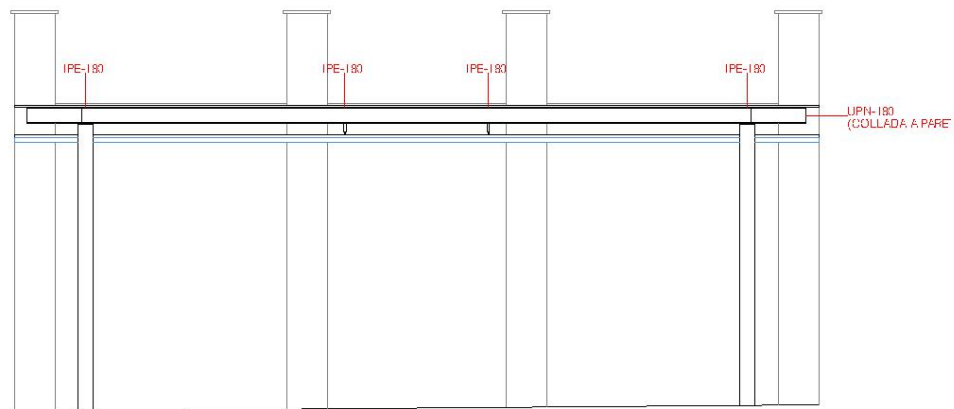


ALÇAT LATERAL_ AMB EL TENDAL DESPLEGAT

Plànol Detall _ 02



SECCIÓ_AMB EL TENDAL DESPLEGAT



ALÇAT FRONTAL_AMB EL TENDAL DESPLEGAT

Plànol Detall _ 03

INSTAL·LACIÓ D'UN UMBRACLE AL PATI DE L'ESCOLA SANT ISIDRE DE MONTOLIU DE LLEIDA

PRESSUPOST

CAP. UT	DESCRIPCIÓ	QUANTITAT	PREU	TOTAL
1.1 u	Placa d'ancoratge d'acer 300x300x10 mm, 4 pernys acer corrugat 12mm i 50cm longitud, embotits al formigó i cargolats amb volanderes, rosca i contrafemella. Inclús morter d'autoanivellació expansiu per a reblert i placa i protecció anticorrosiva aplicada a les rosques i extrems dels pernys. El preu inclou el repicat de paviment existent, l'excavació manual, el replenat de formigó, talls, escapçadures, platines, peces especials i elements auxiliars de muntatge.	2,00	204,00 €	408,00 €
1.2 kg	Acer UNE-EN 10025 S275JR, en pilars i biguetes formades per peces simples de perfils laminats en calent tipus IPE-180, UPN-180, Tub 175x5 i platina 180x180x10 acabat amb imprimació antioxidant, amb unions soldades en obra, per a formació d'estructura de pèrgola segons plànol de detall. El preu inclou soldadures, talls, escapçadures, peces especials, els casquets i els elements auxiliars de muntatge.	1.170,00	4,55 €	5.323,50 €
1.3 m2	Aplicació manual de dues mans d'esmalt sintètic d'assecat ràpid, a base de resines alquídiques, color blanc, acabat setinat, (rendiment: 0,071 l/m ² cada mà); prèvia aplicació d'una mà d'emprimació sintètica antioxidant d'assecat ràpid, a base de resines alquídiques modificades i fosfat de zinc, color gris, acabat mat (rendiment: 0,083 l/m ²), sobre estructura formada per peces simples de perfils laminats d'acer.	41,00	29,20 €	1.197,20 €
1.4 u	Protecció columna 1.2m formada per escuma de poliuretà, lona de PVC ignífuga i solapes de velcro per a la seva unió. Part exterior entapissada de lona de pvc, i part interior amb dos caputxons als dos extrems també de lona d'uns 15 cm cadascun.	2,00	135,00 €	270,00 €
1.5 u	Instal·lació de tendal replegable en dos peces d'alumini blanc, cada peça de mesures 4.50 línia aprox per 9.02 de sortida amb teuladet d'alumini, amb lona acrílica.	1,00	7.800,00 €	7.800,00 €
TOTAL EXECUCIÓ MATERIAL				14.998,70 €
IVA 21%				3.149,73 €
PRESSUPOST PER CONTRACTA				18.148,43 €

Montoliu de Lleida, setembre de 2023

Ramon Fité Font i Orland Martí Rovira - arquitectes