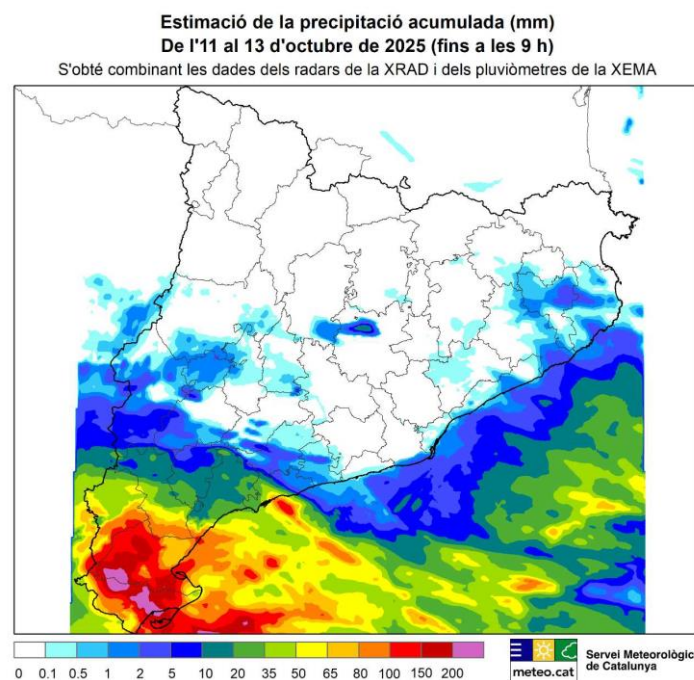


INFORME PREVI. PROJECTE CONSTRUCTIU DE TRES CALAIXOS ALS BARRANCS AFECTATS PER LA DANA ALICE A LES TERRES DE L'EBRE.

1 Antecedents

Els dies 11, 12 i 13 d'octubre la Dana Alice va provocar la caiguda de fortes pluges a la zona entre la serra del Montsià i la serra de Godall. L'episodi de pluges torrencials va desencadenar una baixada de grans cabals d'aigua pels barrancs i finques agrícoles de tota la zona i va causar una situació d'emergència sobrevinguda al provocar greus danys a infraestructures rurals i barrancs.

Les dades meteorològiques publicades pel Meteo.cat després dels aiguats mostren la dimensió dels aiguats:




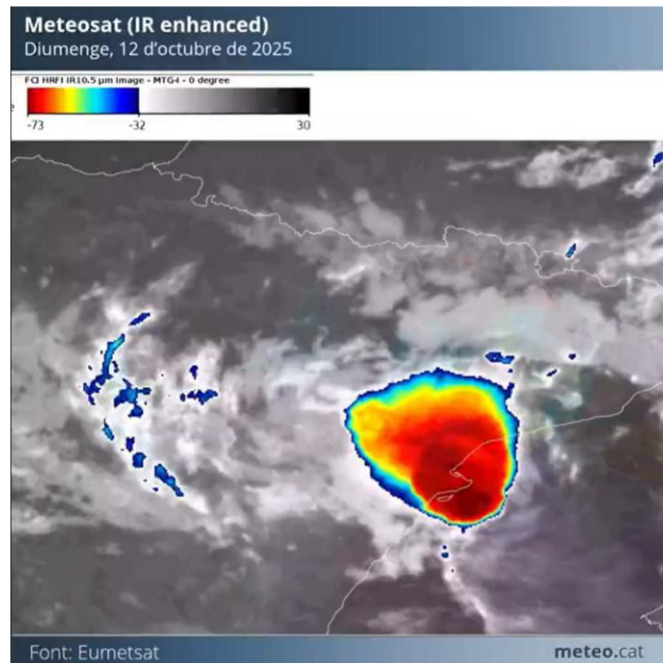


La taula següent recull la precipitació acumulada a les estacions de la XEMA (Xarxa d'Estacions Meteorològiques Automàtiques) i de la XOM (Xarxa d'Observadors Meteorològics) que entre el dissabte 11, diumenge 12 i dilluns 13 d'octubre de 2025 han superat els 50 mm de pluja:

Estació	Comarca	Precipitació acumulada 11-13 octubre 2025 (fins a les 11 h) (mm)
Santa Bàrbara (XOM)	Montsià	297.4
Mas de Barberans	Montsià	279.9
Observatori de l'Ebre (XOM)	Baix Ebre	207.7
PN dels Ports	Baix Ebre	191.4
Amposta	Montsià	150.6
els Alfacs	Montsià	143.7
Aldover	Baix Ebre	141.2
l'Aldea	Baix Ebre	120.9
Ulldecona - els Valentins	Montsià	87.1
Horta de Sant Joan	Terra Alta	85.3
Camarles (XOM)	Baix Ebre	84.5
les Cases d'Alcanar	Montsià	75.7
el Perelló	Baix Ebre	64.2

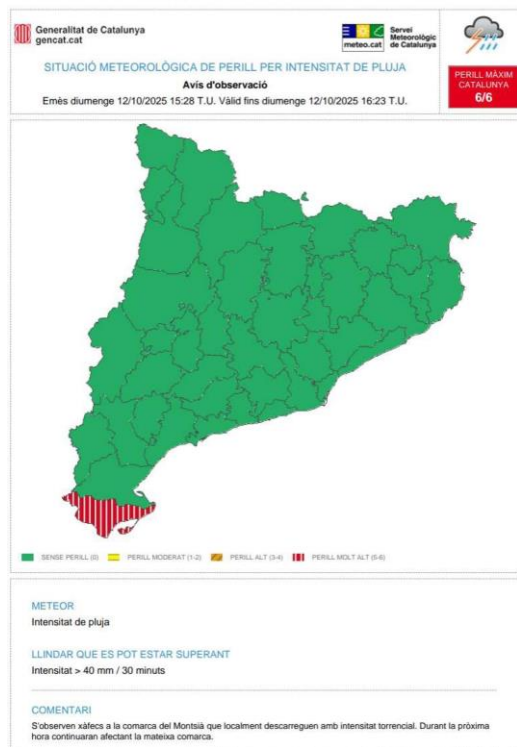
Estacions automàtiques de la XEMA i manuals de la XOM que han superat els 50 mm





Imatges del satèl·lit Meteosat del dia 12/10/2025

Alerta de la Generalitat de Catalunya a tota la comarca del Montsià:



Gran Via de les Corts Catalanes, 612-614

08007 Barcelona

Telèfon: 93 304 67 00

Fax 93 304 67 08

2 Objecte de l'informe previ

L'objecte d'aquest informe previ és establir els conceptes que han de regir la redacció del "Projecte constructiu de tres calaixos als barrancs afectats per la DANA Alice a les Terres de l'Ebre".

3 Descripció de les obres i dels treballs a realitzar en el projecte constructiu:

El projecte constructiu té per objecte la definició tècnica i econòmica de les obres amb els seus processos constructius associats del Projecte de tres calaixos als barrancs afectats per la DANA Alice a les Terres de l'Ebre.

Serà necessari estudiar la geotècnia, per al dimensionament de les capacitats portants del sòl, el càlcul i modelatge hidrològic, per valorar la capacitat de cadascun dels barrancs que han generat l'afecció, i el càlcul estructural dels calaixos. També s'inclouran al projecte els entroncaments i modificació de traçats dels camins als que donen continuïtat aquests calaixos per una correcta alineació valorant, calculant i definint els elements de contenció (murs, escolleres, ..). En cas que sigui necessari s'inclourà també un annex d'expropiacions definint les afectacions a les finques colindants.

A continuació s'exposa la ubicació de les zones a projectar;

SRC: ETRS 89 31N	Coordenades	
Municipi	X	Y
FREGINALS	290561	4501577
LA RÀPITA	295283	4498951
ALCANAR	293522	4498275



Seguidament es mostren imatges gràfiques de l'estat actual de les zones afectades;



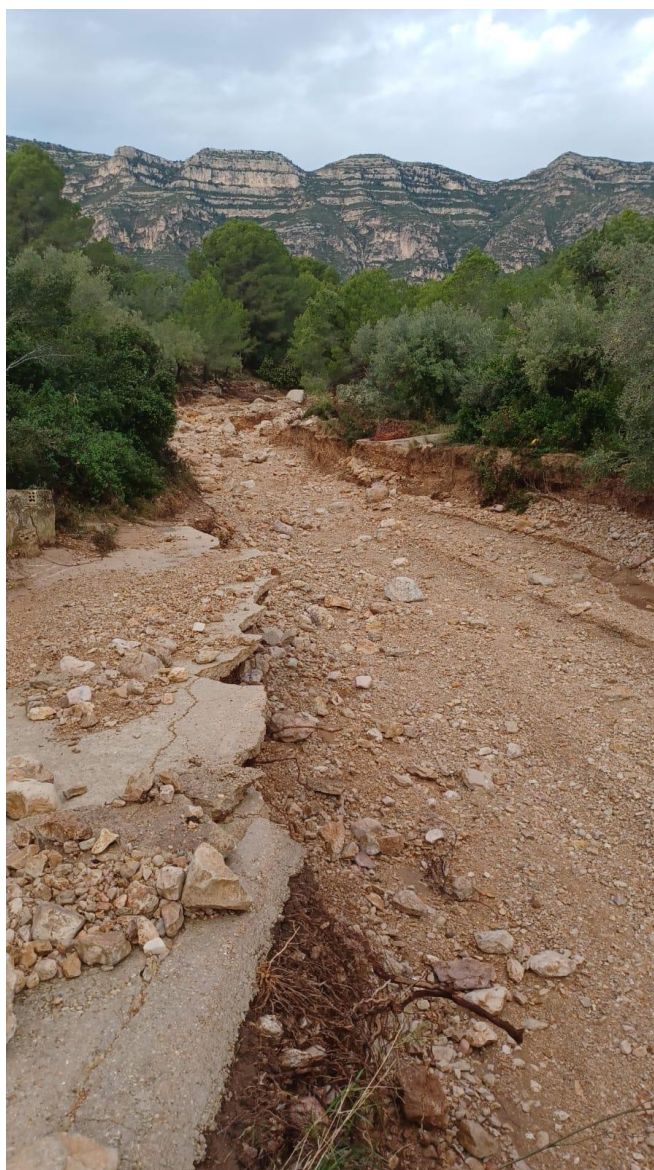
Creuament del barranc de la Gallina al seu pas per la població de Freginals.



Creuament del barranc de l'Aiguassera al seu pas per la població de La Ràpita.



Generalitat de Catalunya
Departament d'Agricultura,
Ramaderia, Pesca i Alimentació
**Direcció General de Regadius i
Espais Agraris**



Creuament del barranc del Codonyol, Lligallo del Codonyoll, població d'Alcanar.

Gran Via de les Corts Catalanes, 612-614
08007 Barcelona
Telèfon: 93 304 67 00
Fax 93 304 67 08



4 Estimació econòmica de la inversió.

CALAIX FREGINALS	
Calaixos	100.000,00 €
Estreps (Biga en cadireta o micropilots)	44.400,00 €
Escolleres, murs	50.000,00 €
Camí (100 m)	100.000,00 €
TOTAL PEM	294.400,00 €
TOTAL PEC (i.i.)	423.906,56 €

CALAIX LA RÀPITA	
Calaixos	150.000,00 €
Estreps (Biga en cadireta o micropilots)	44.400,00 €
Escolleres, murs	75.000,00 €
Camí (100 m)	20.000,00 €
TOTAL PEM	289.400,00 €
TOTAL PEC (i.i.)	416.707,06 €

CALAIX ALCANAR	
Calaixos	100.000,00 €
Estreps (Biga en cadireta o micropilots)	44.400,00 €
Escolleres, murs	40.000,00 €
Camí (100 m)	50.000,00 €
TOTAL PEM	234.400,00 €
TOTAL PEC (i.i.)	337.512,56 €



Generalitat de Catalunya
Departament d'Agricultura,
Ramaderia, Pesca i Alimentació
**Direcció General de Regadius i
Espais Agraris**

El pressupost d'execució per contracte estimat ascendeix a la quantitat de 1.178.126,18 euros IVA inclòs.

Francesc Estorach Fatsini

Responsable Territorial d'Obres i Regadius

Terres de l'Ebre, febrer de 2026