

PROJECTE BÀSIC I EXECUTIU PER A LA INSTAL·LACIÓ D'UNA PLANTA FOTOVOLTAICA PER AUTOCONSUM EN LA POLICIA LOCAL DE CASTELLÓ D'EMPÚRIES

– SETEMBRE 2025 –
DOCUMENT 2: PLÀNOLS

PETICIONARI



AJUNTAMENT DE CASTELLÓ D'EMPÚRIES

EMPLAÇAMENT

Sector del Puigmal, 1.

17487. Empuriabrava (Girona)





0 - ÍNDEX DE PLÀNOLS

GENERALS

- 1 - SITUACIÓ I EMPLAÇAMENT
- 2 - PLANTA GENERAL
- 3 - DISTRIBUCIÓ PANELLS FAÇANA SUD
- 4 - DISTRIBUCIÓ PANELLS FAÇANA EST

FAÇANA

- 5 - CABLEJAT CORRENT CONTINU FAÇANA
- 6 - CONNEXIONAT MPPTS FAÇANA
- 7 - CANALITZACIONS FAÇANA - COBERTA

ESTRUCTURA

- 8 - COL·LOCACIÓ I DETALL ESTRUCTURA
- 9 - ALÇAT I SECCIÓ ESTRUCTURA EST
- 10 - ALÇAT I SECCIÓ ESTRUCTURA SUD

DISTRIBUCIÓ CABLEJAT I PROTECCIONS

- 11 - PLANTA DISTRIBUCIÓ - P.COBERTA
- 12 - PLANTA DISTRIBUCIÓ - P.BAIXA

ESQUEMES UNIFILARS

- E1 - UNIFILAR BT INSTAL·LACIÓ

PROJECTE BÀSIC I EXECUTIU PER A LA INST. D'UNA PLANTA FOTOVOLTAICA PER AUTOCONSUM EN LA POLICIA LOCAL

PETICIONARI

AJUNTAMENT DE CASTELLÓ D'EMPÚRIES

EMPLAÇAMENT

Sc/ del Puigmal, 1. 17487. Empuriabrava, Castelló d'Empúries

0

ÍNDEX DE PLÀNOLS

Escala

-



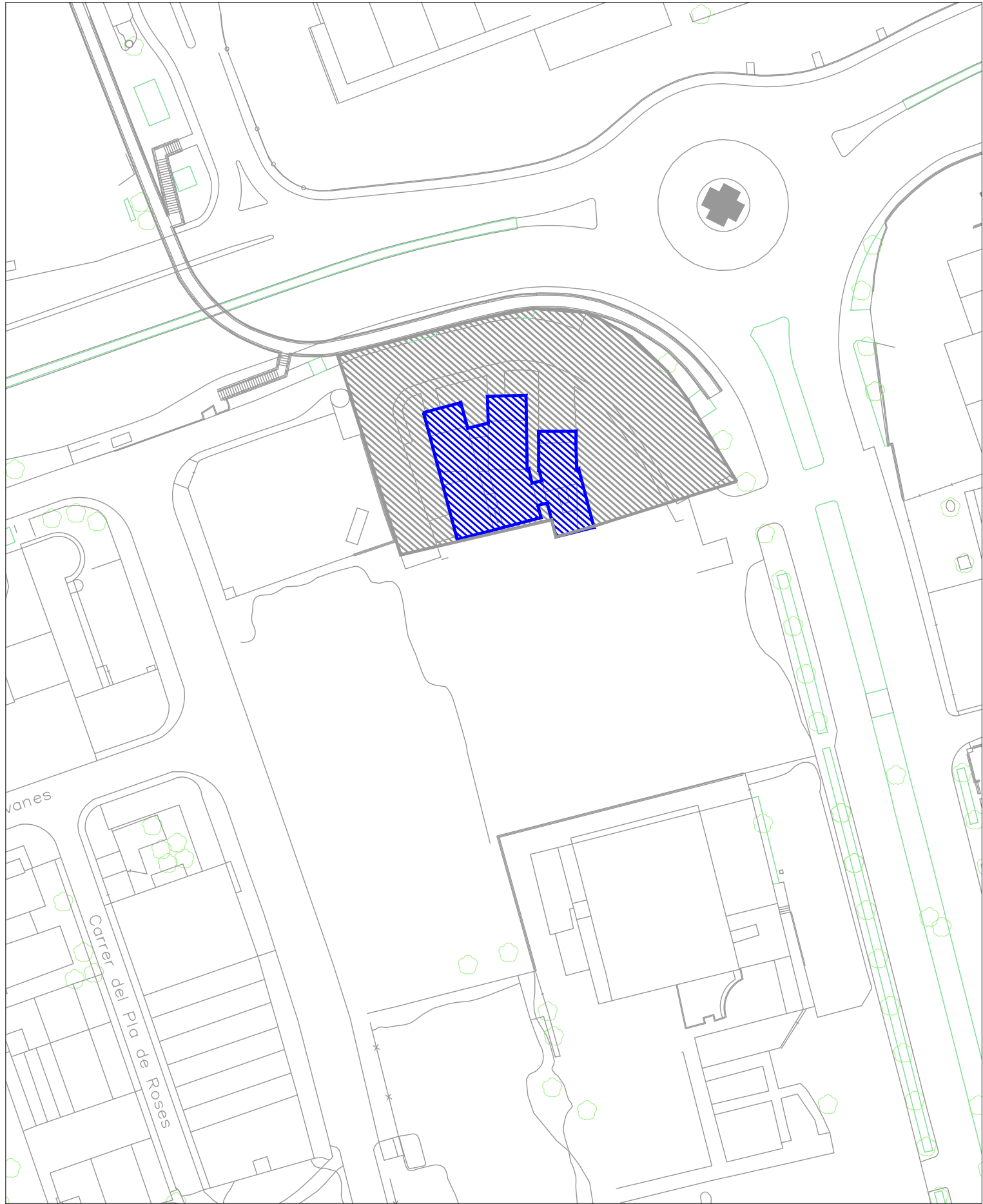
JORDI PALÓS MAGESTER

Enginyer Tècnic Industrial col. CETIG n° 13340

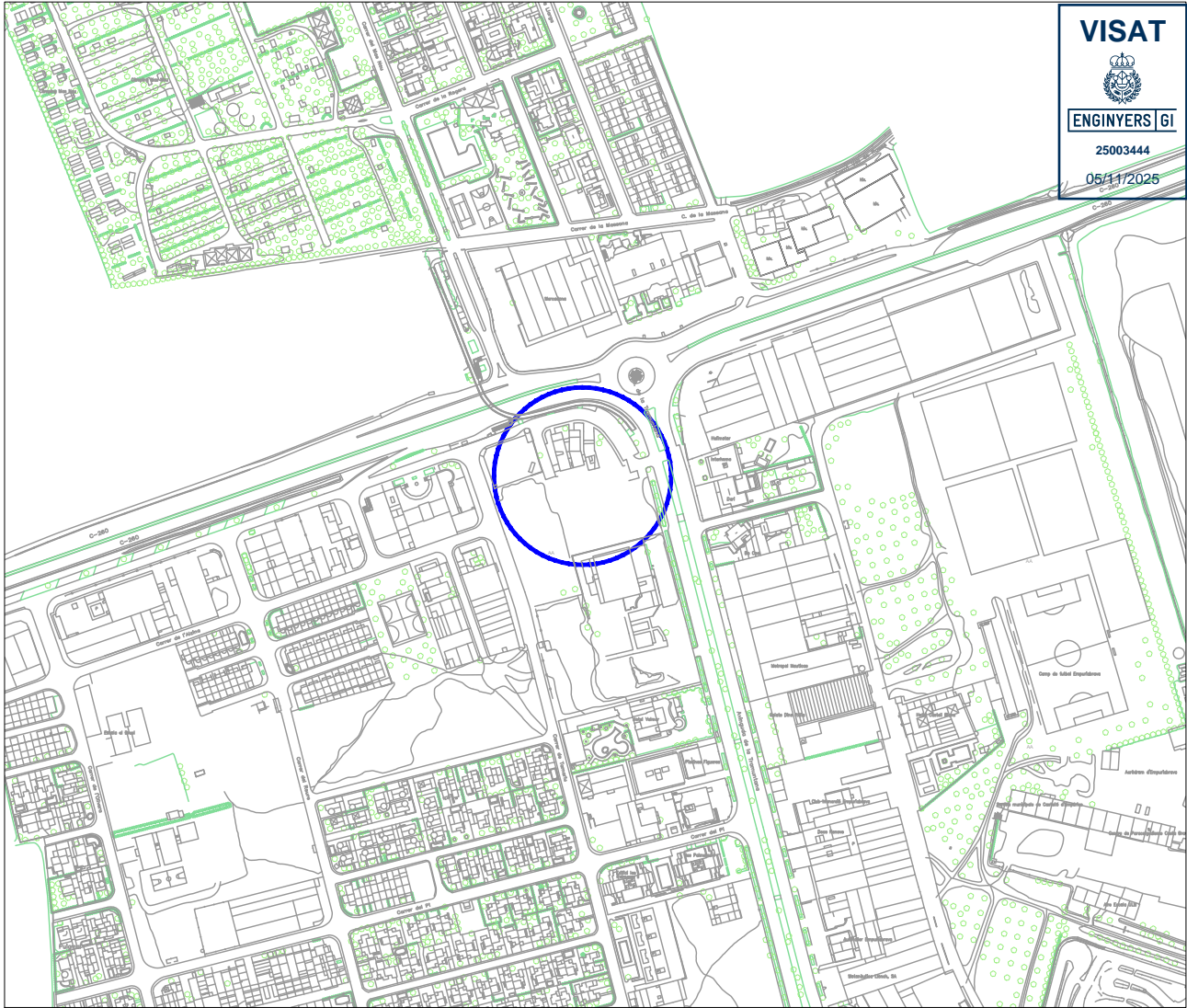
Plaça de l'Àngel, 2 (17480) ROSES

Roses, setembre de 2025

Ref: 25-081



Emplaçament (esc 1/1000).



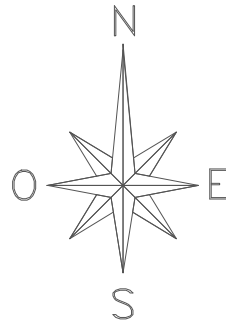
Situació (esc 1/5000).

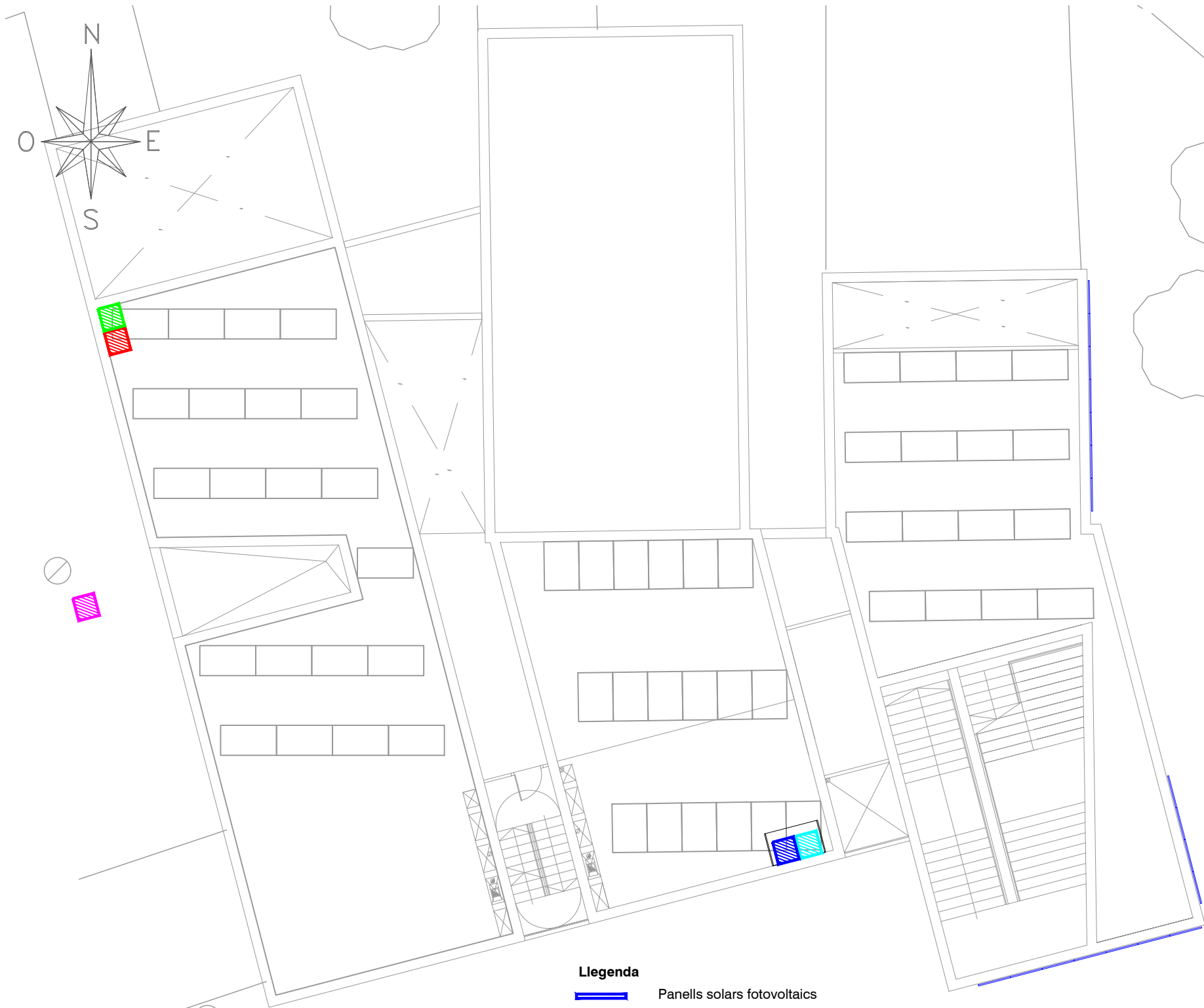


Zona d'actuació



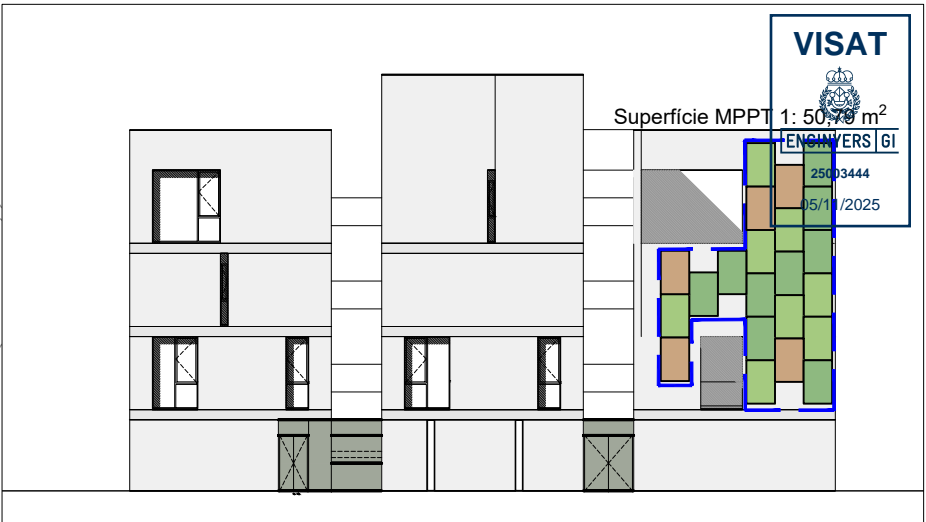
Delimitació finca cadastral



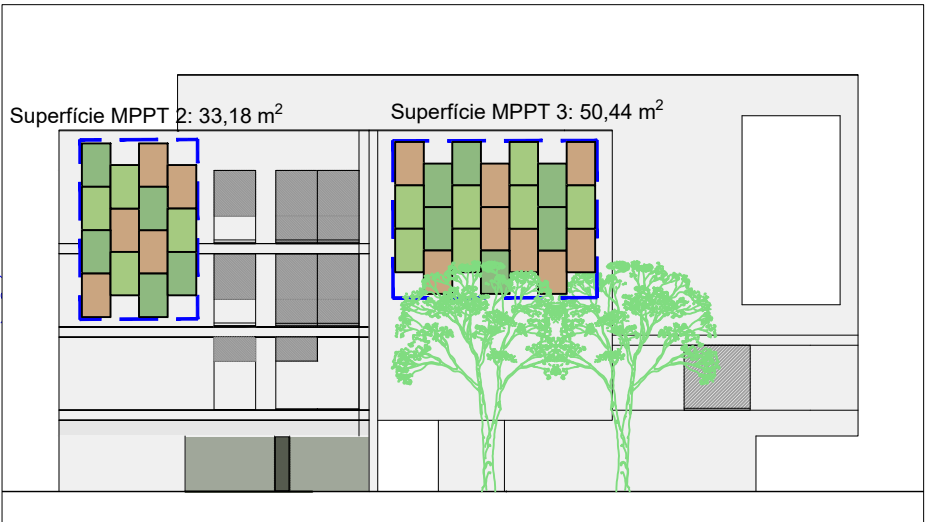


Planta distribució (esc 1/150).

- Llegenda**
- Panells solars fotovoltaics
 - Quadre de proteccions de corrent continua - P. Coberta
 - Inversor 20 kW - P. Coberta
 - Quadre general de distribució existent de l'establiment - P. Baixa
 - Quadre de proteccions de corrent alterna FV - P. Baixa
 - Equip de comptatge BT - CPM - Exterior edifici



Planta distribució (esc 1/300).

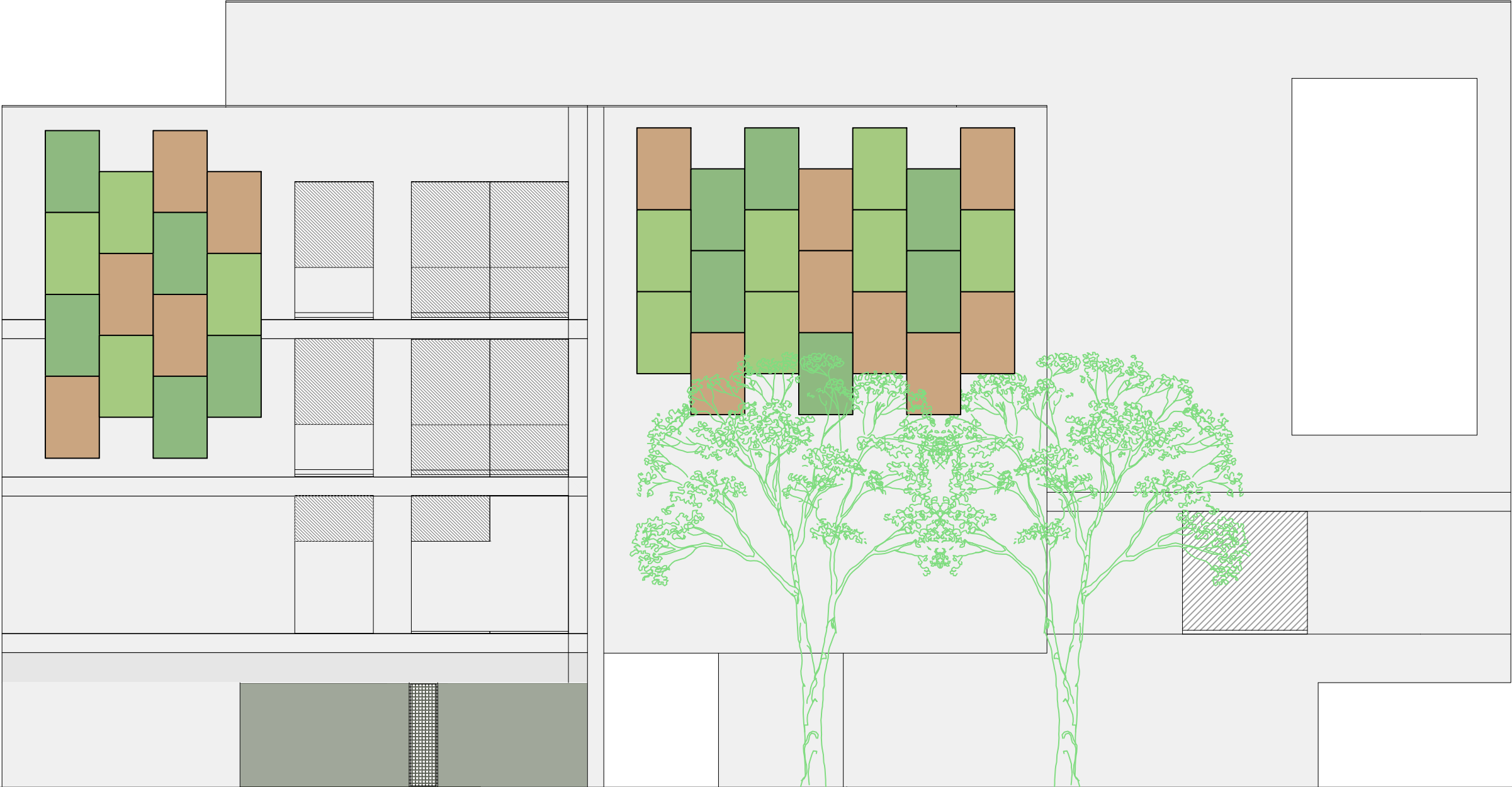


Planta distribució (esc 1/300).

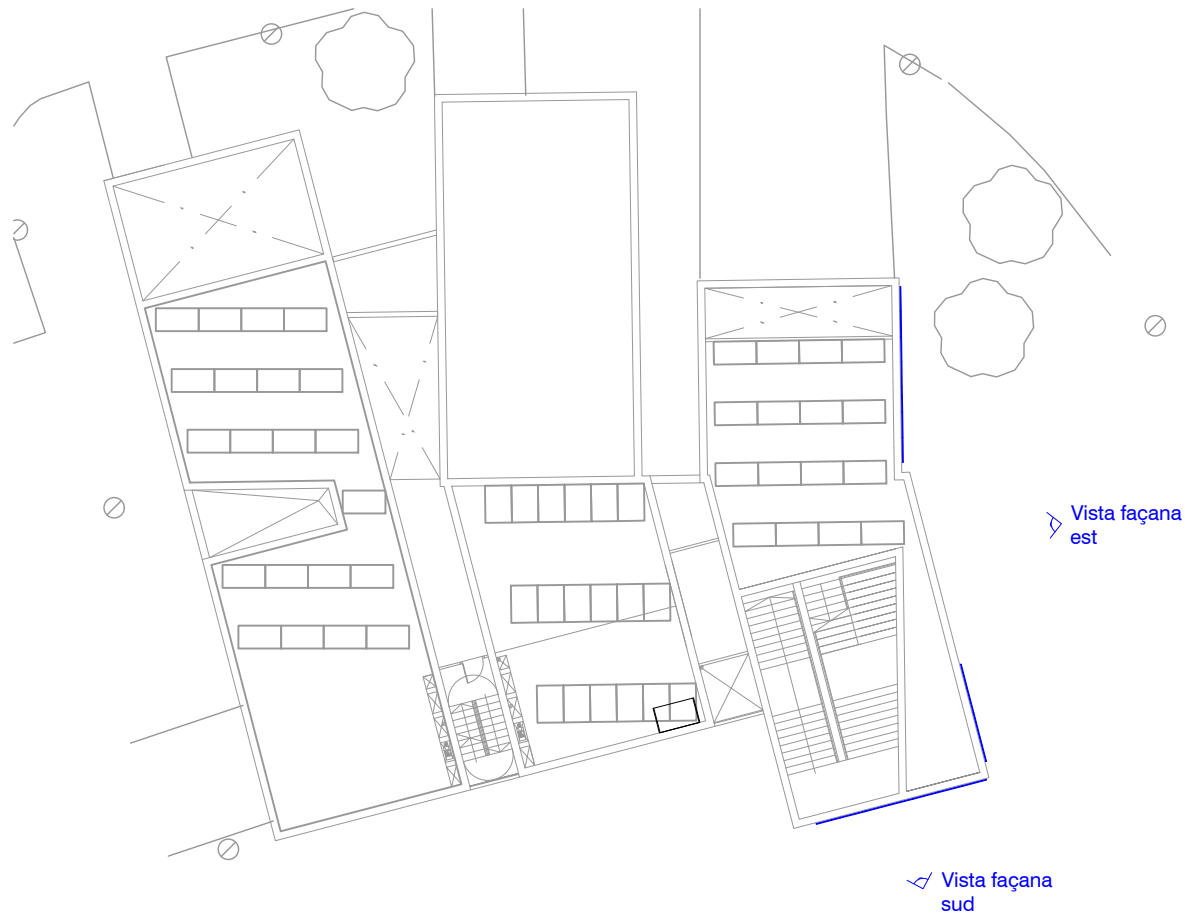
- Característiques planta FV**
- 57 mòduls fotovoltaics de 385 Wp
 - Potència pic total: 21,94 kWp
 - Potència total inversor: 20 kW
 - Inclinació panells: 90º respecte pla horitzontal - coplanar a façana
 - Orientació 1: 15º Est
 - Orientació 2: 105º Est
 - Orientació 3: 91º Est



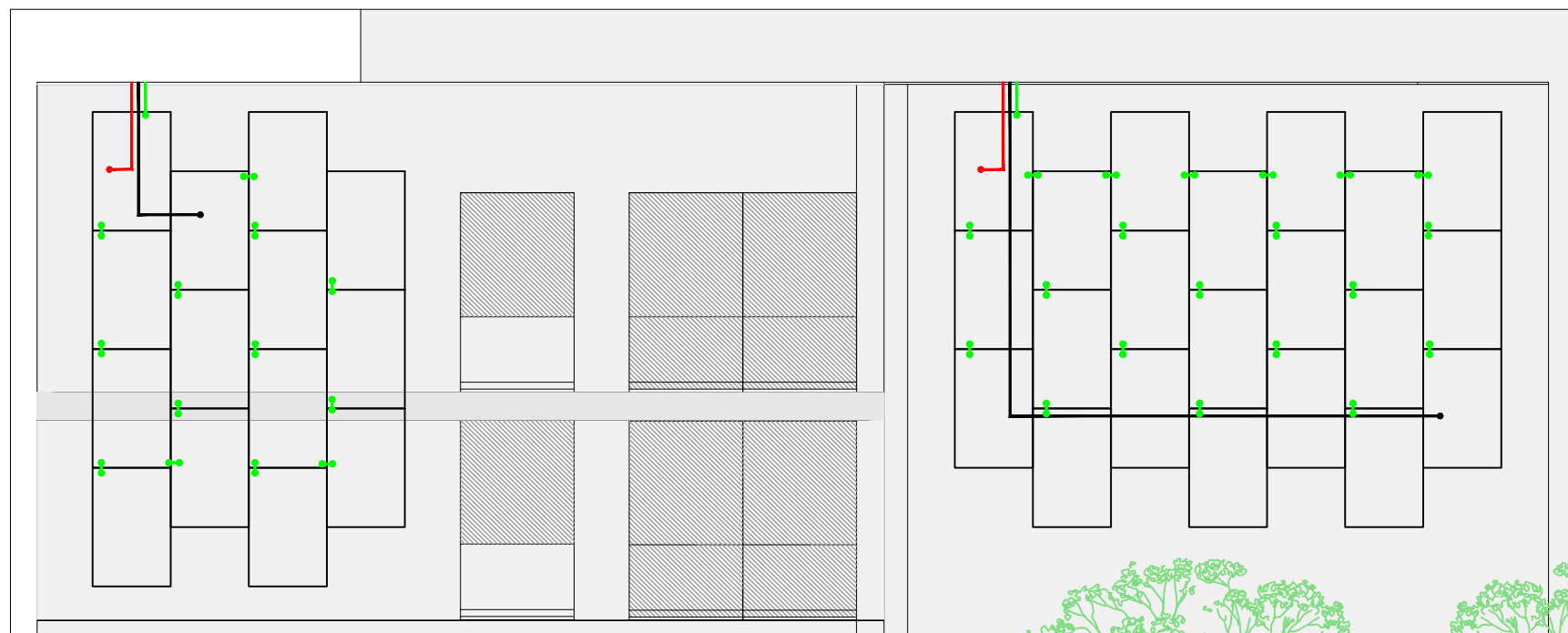
Alçat distribució panells façana sud (esc 1/100).



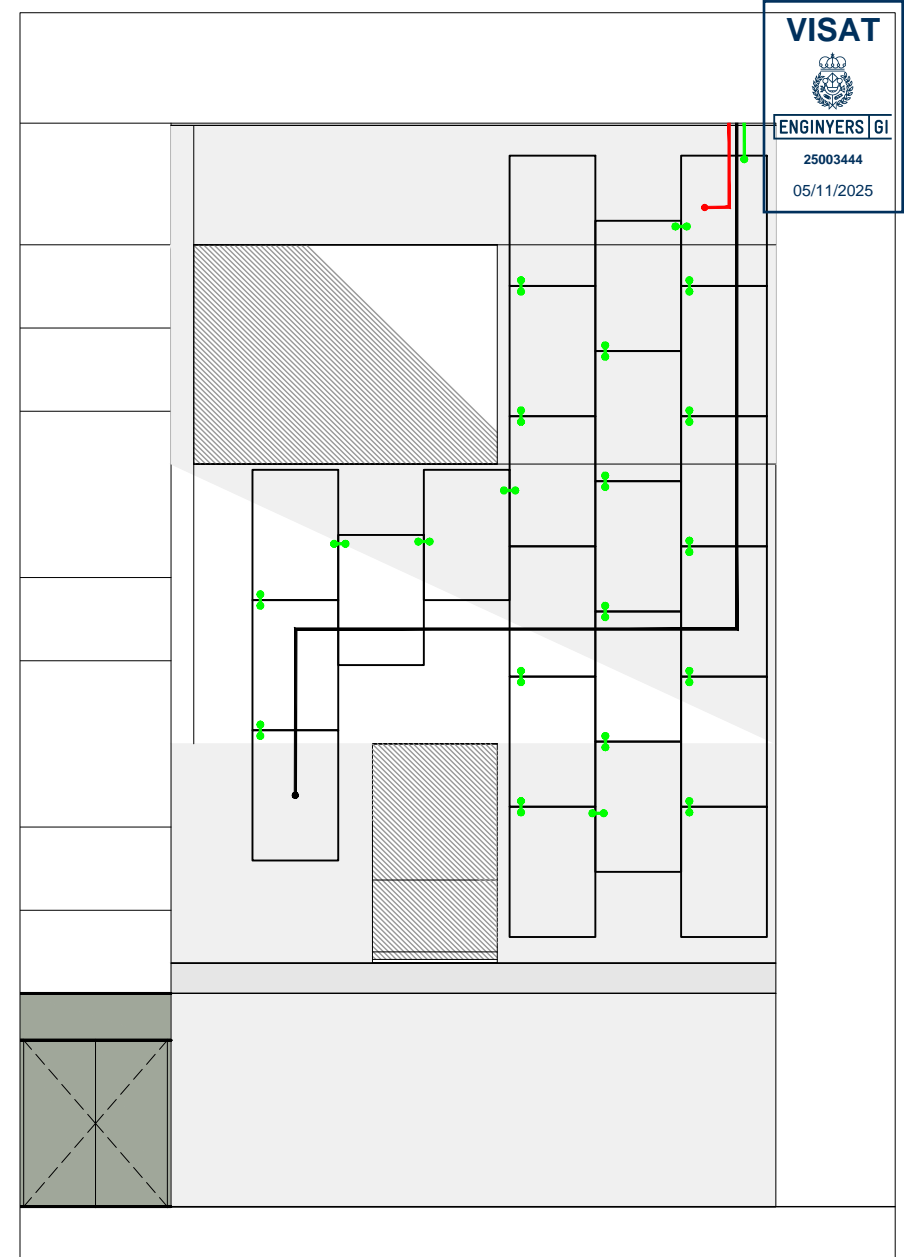
Alçat distribució panells façana est (esc 1/100).



Planta general (esc 1/300).

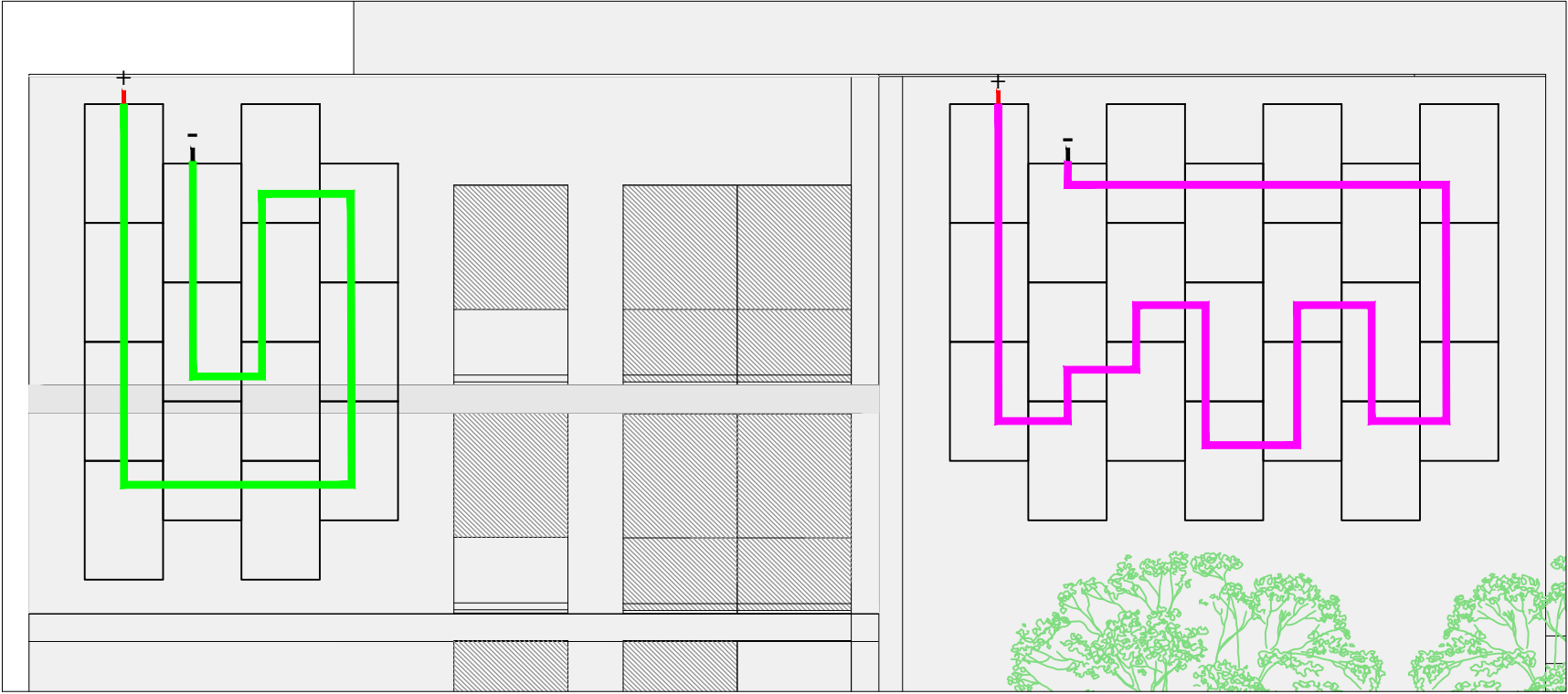


Vista est (esc 1/100).

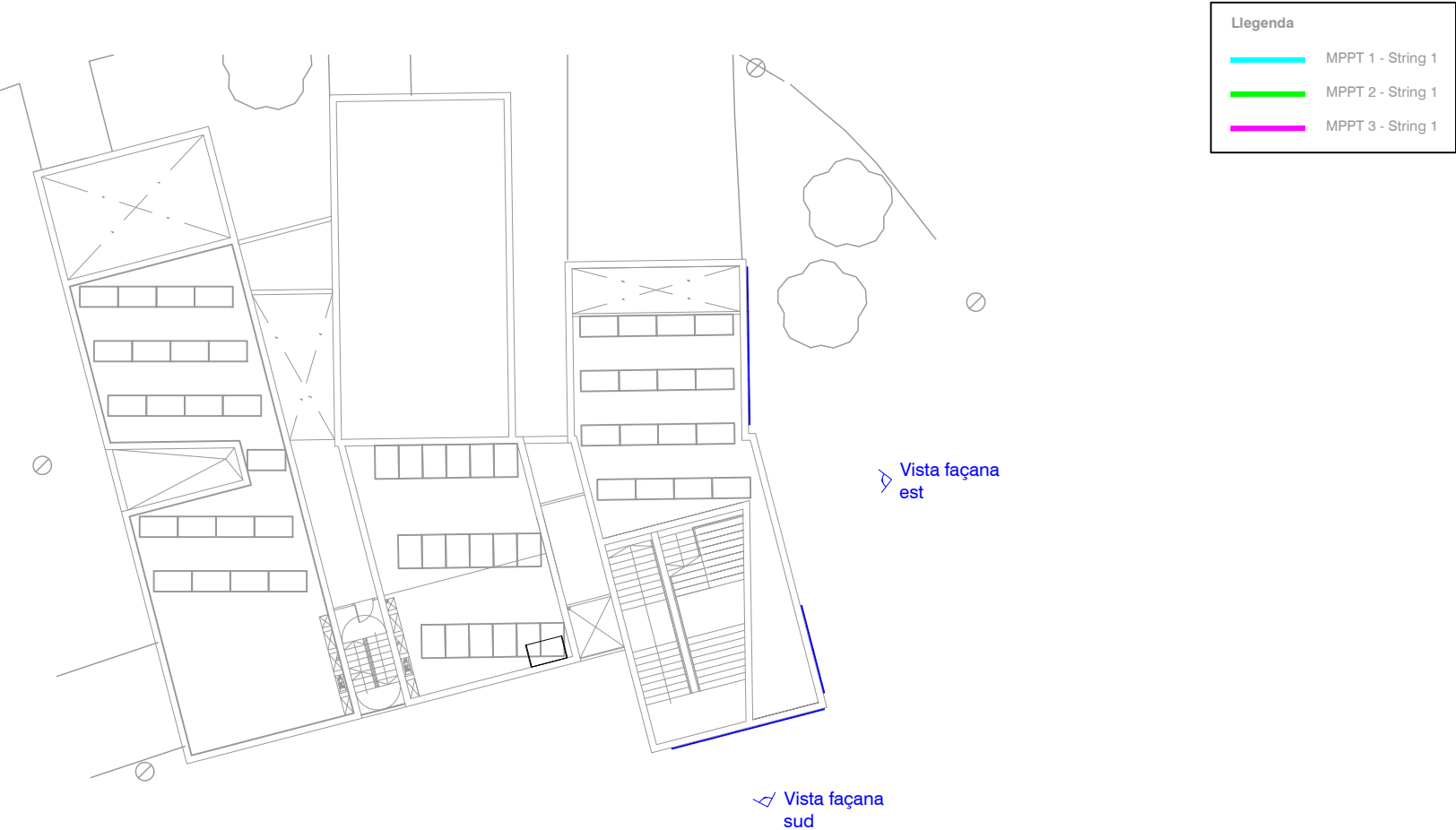


Vista sud (esc 1/100).

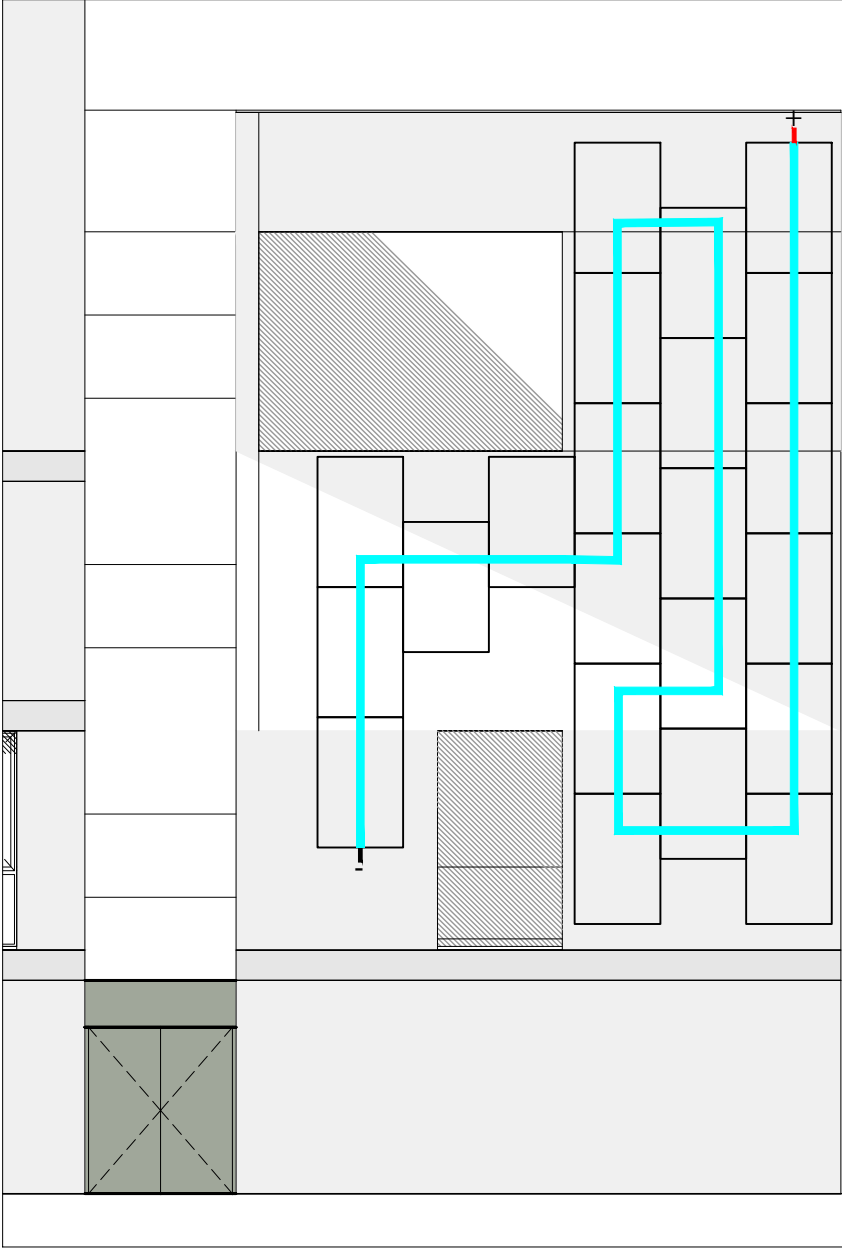
Llegenda cables corrent contínua	
	Cable positiu H1Z2Z2-K -1,8 kVcc 6 mm²
	Cable negatiu H1Z2Z2-K -1,8 kVcc 6 mm²
	Cable terra equipotencial 6 mm²



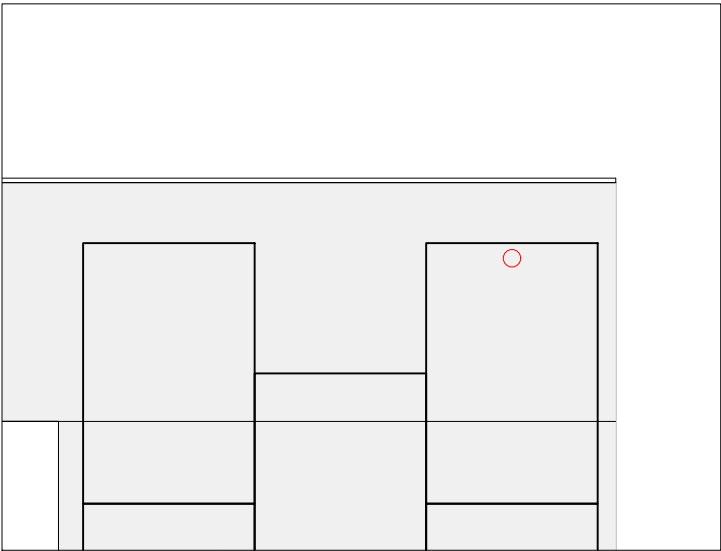
Vista façana est (esc 1/100).



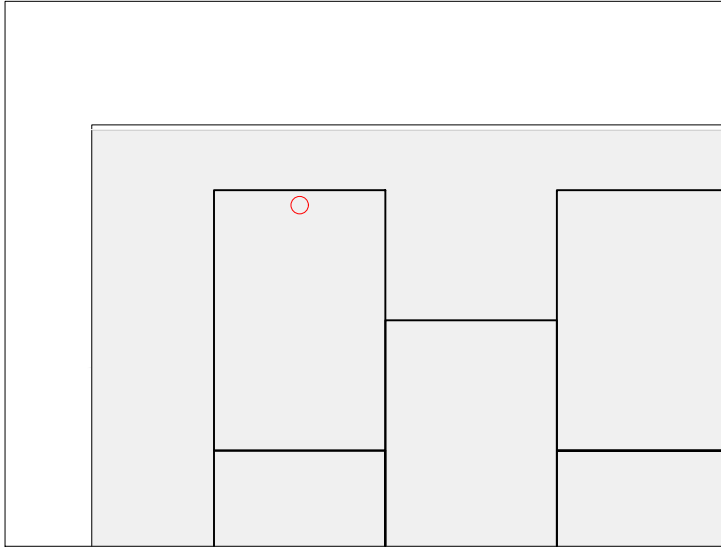
Planta general (esc 1/300).



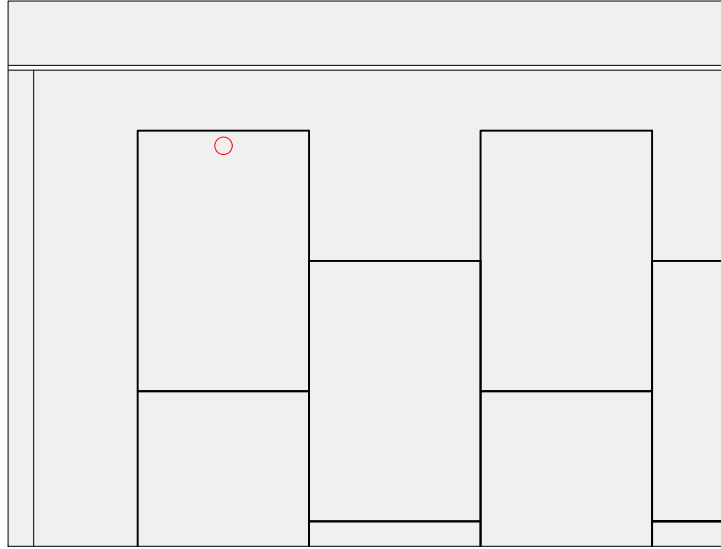
Vista façana sud (esc 1/100).



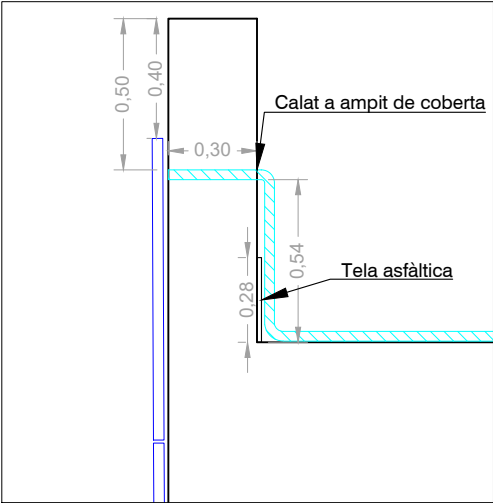
Detall 1 (esc 1/50).



Detall 2 (esc 1/50).



Detall 3 (esc 1/50).

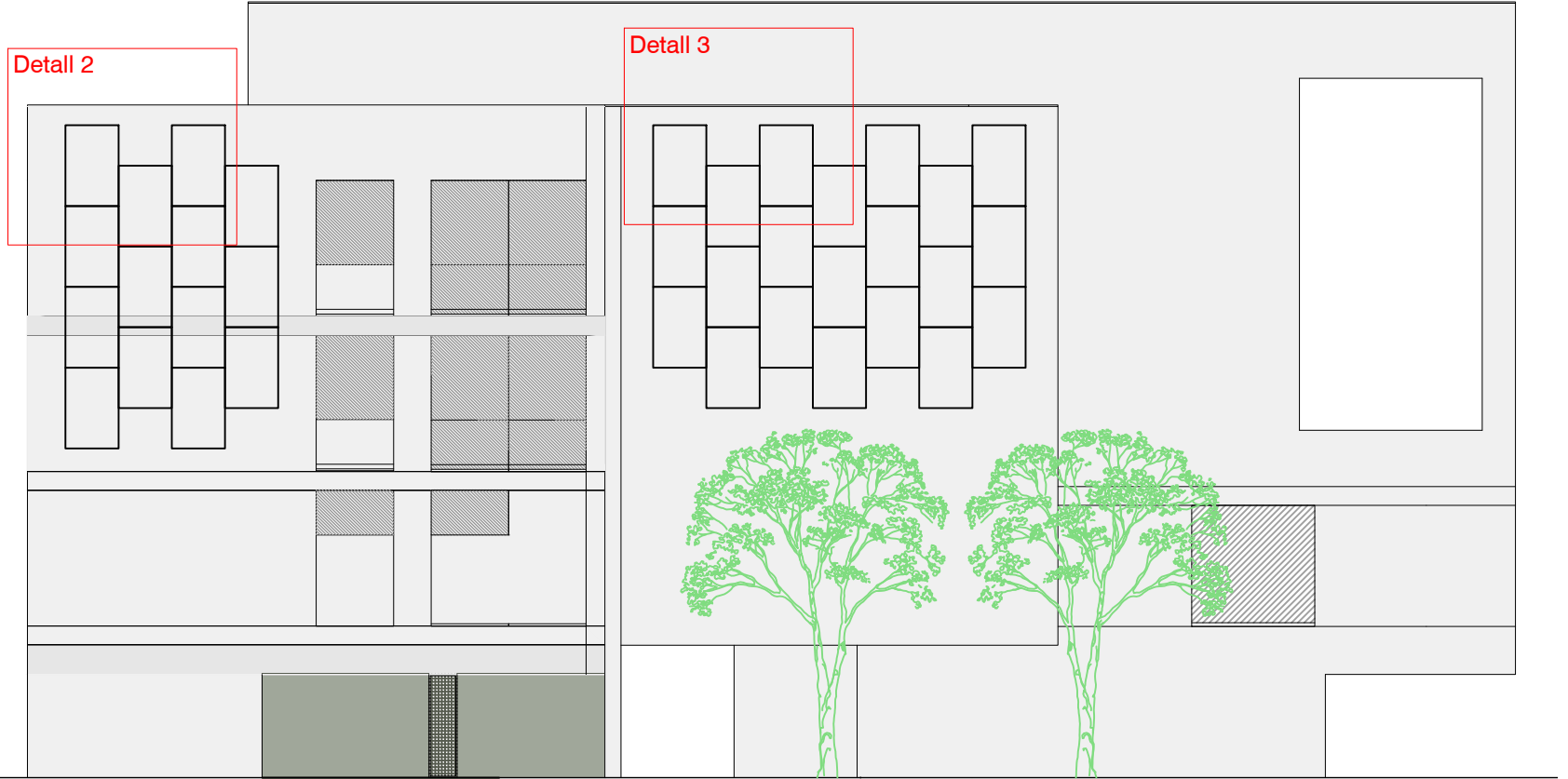


Vista secció tipus ampit a coberta per pas de canalitzacions (esc 1/25).

○ Calat en paret de formigó per pas de canalitzacions

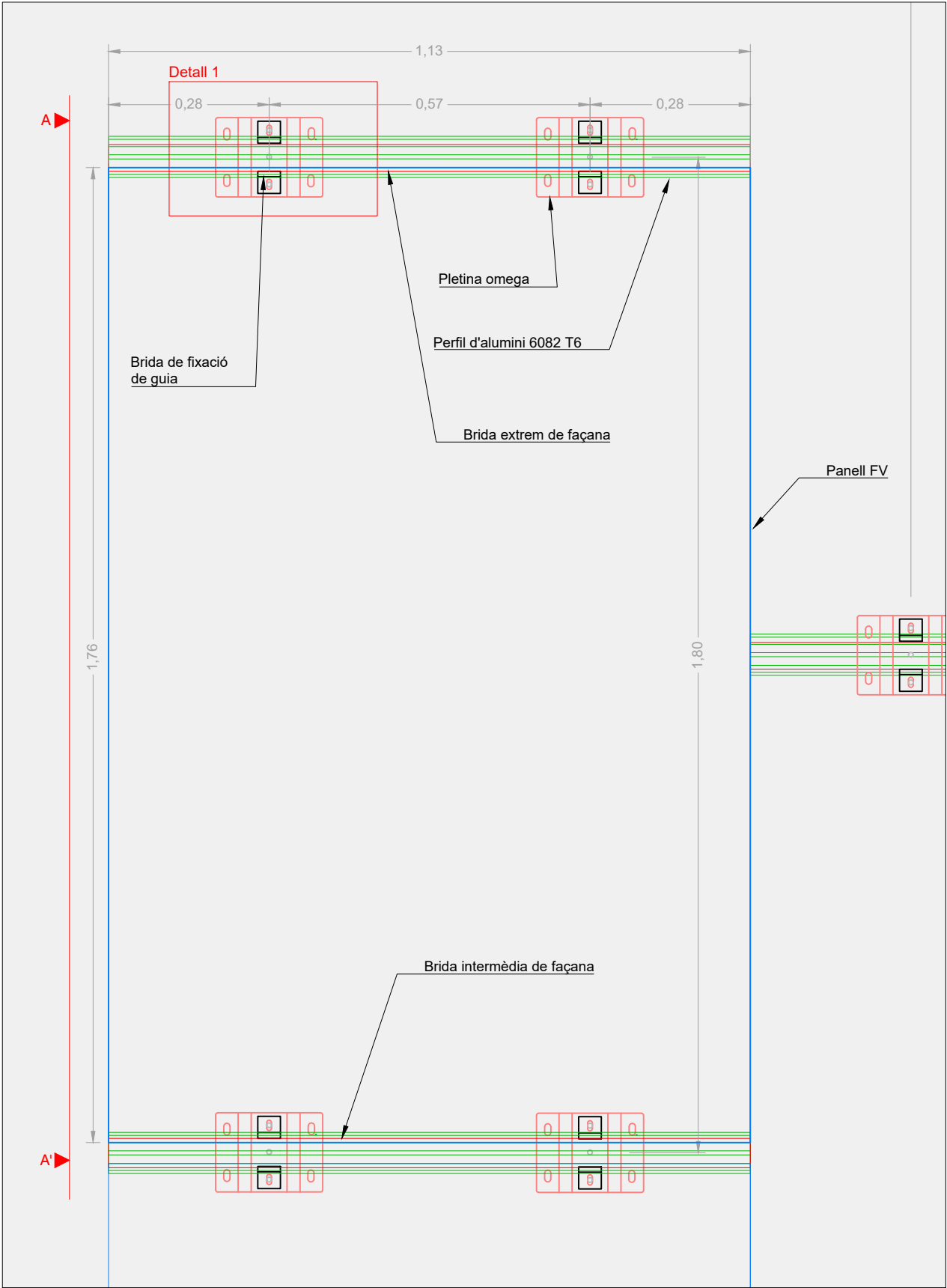


Façana Sud (esc 1/200).

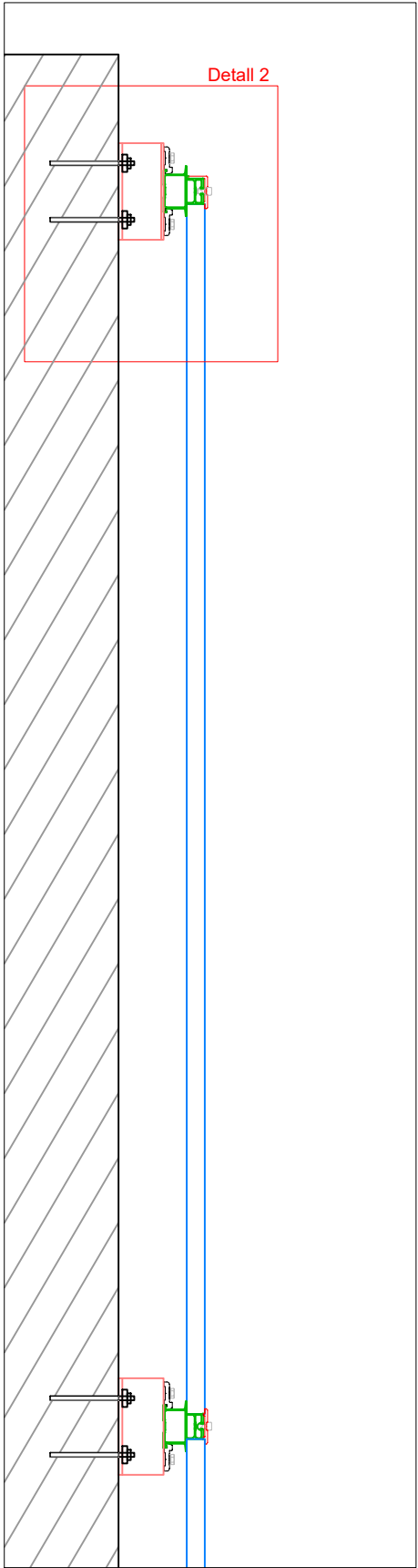


Façana Est (esc 1/200).

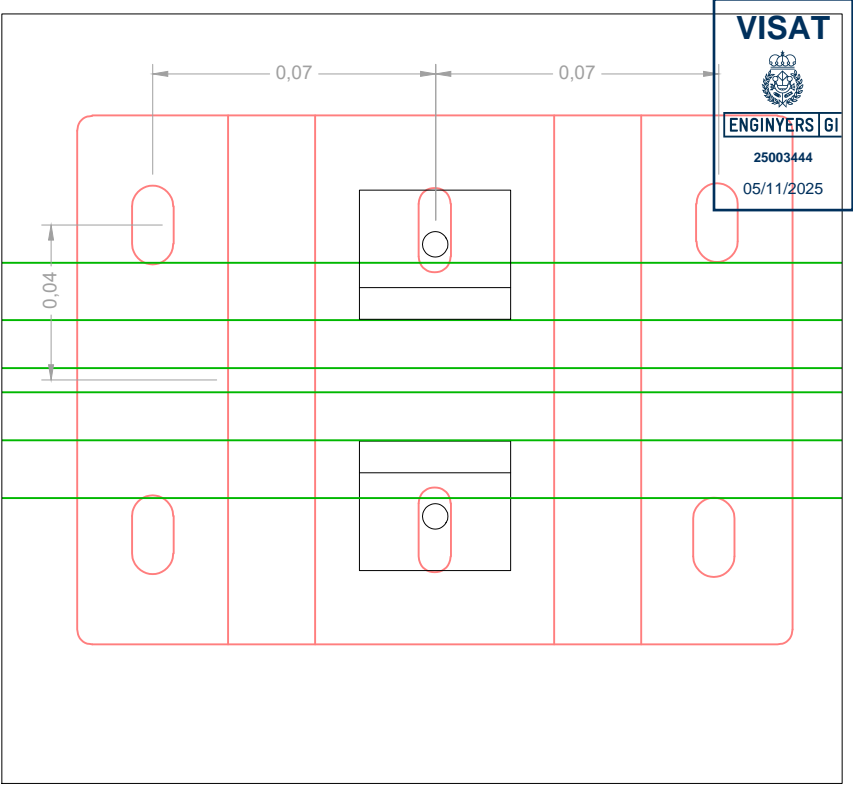




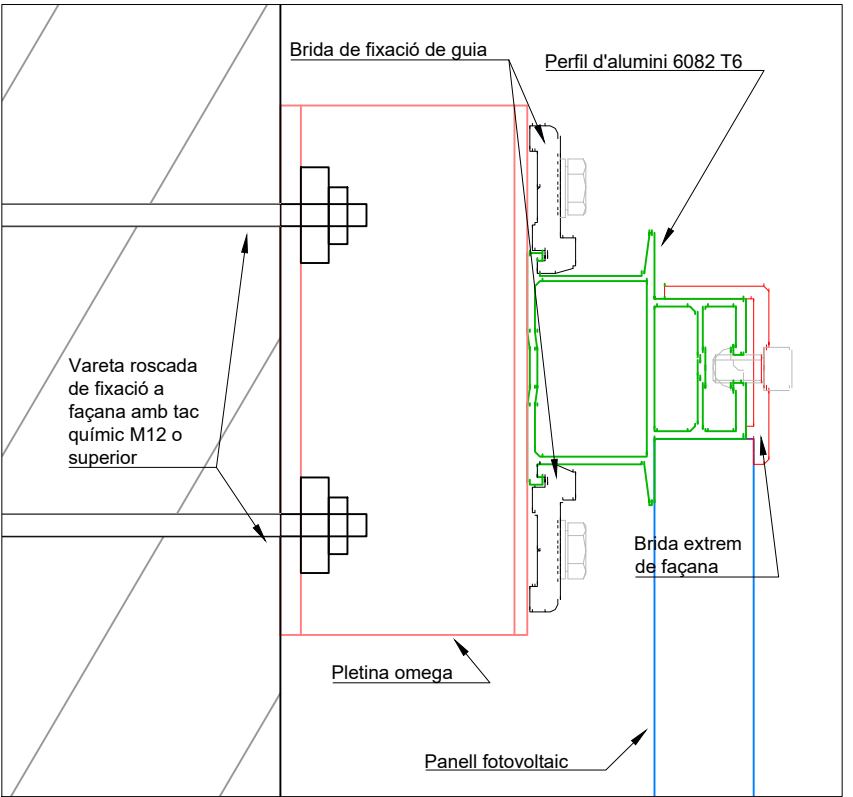
Alçat detall fixació panell tipus (esc 1/10).



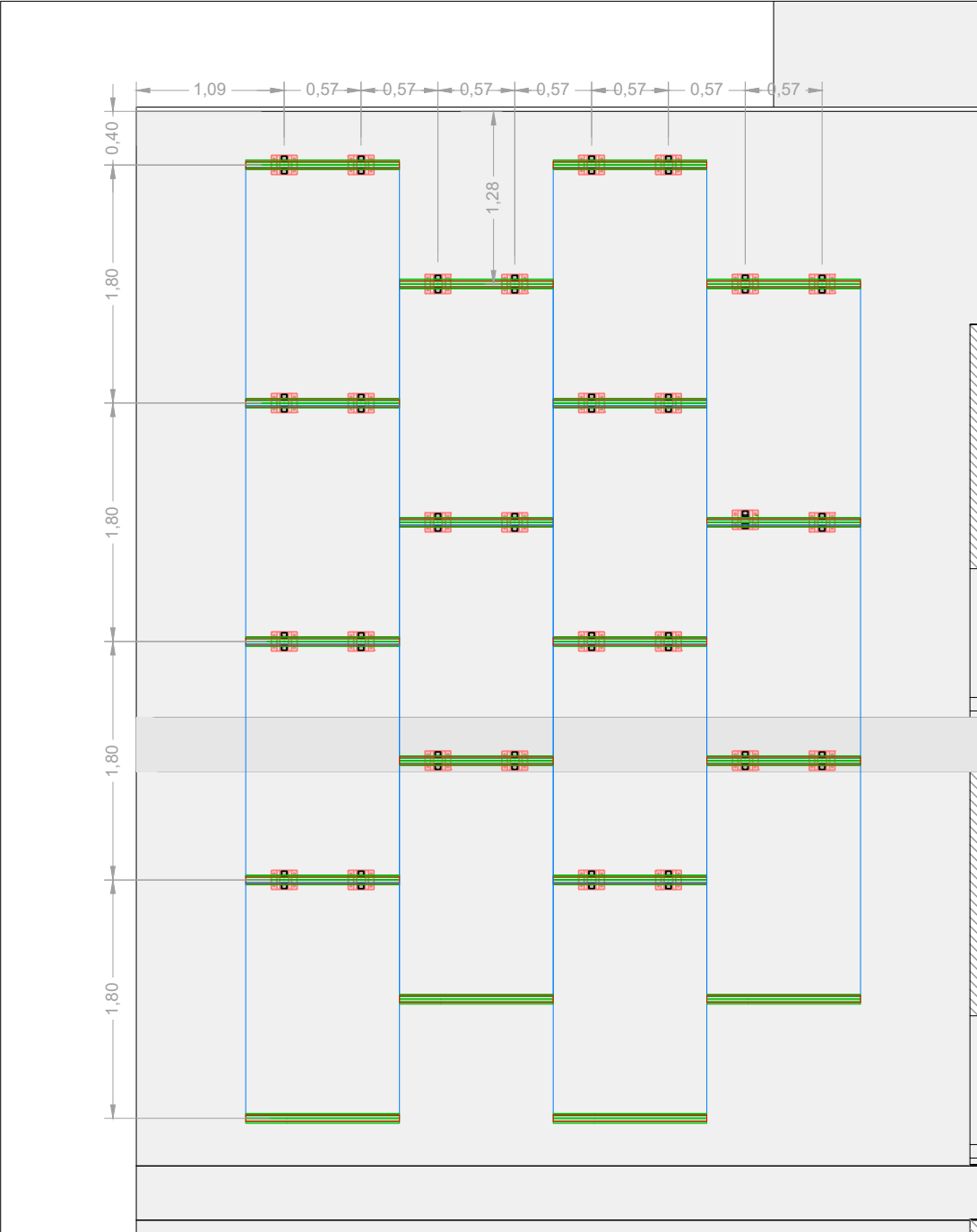
Secció A - A' (esc 1/10).



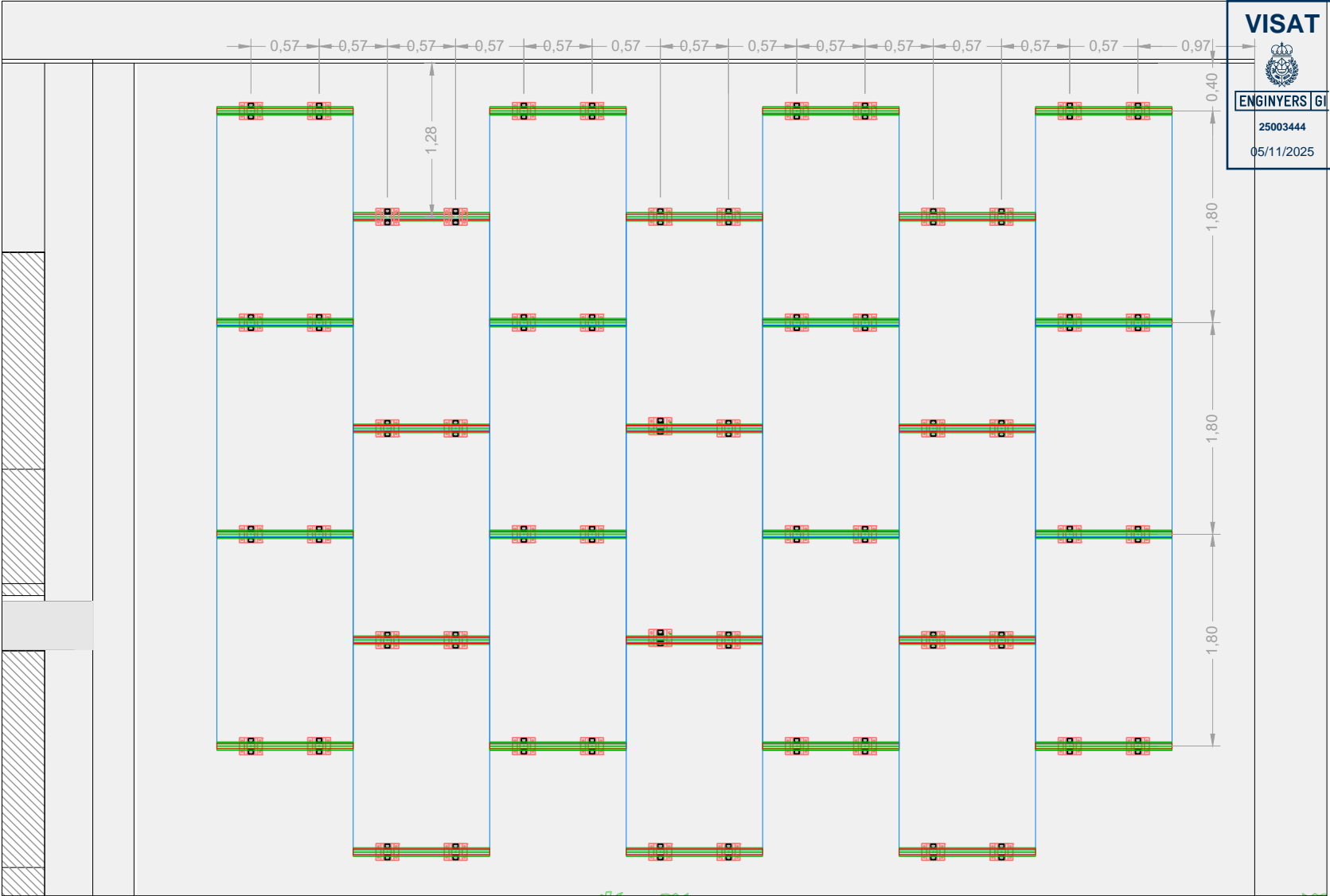
Detall 1 - fixació pletina omega amb perfil (esc 1/2).



Detall 2 - fixació pletina omega a paret (esc 1/2).



Estructura façana est 1 (esc 1/50).

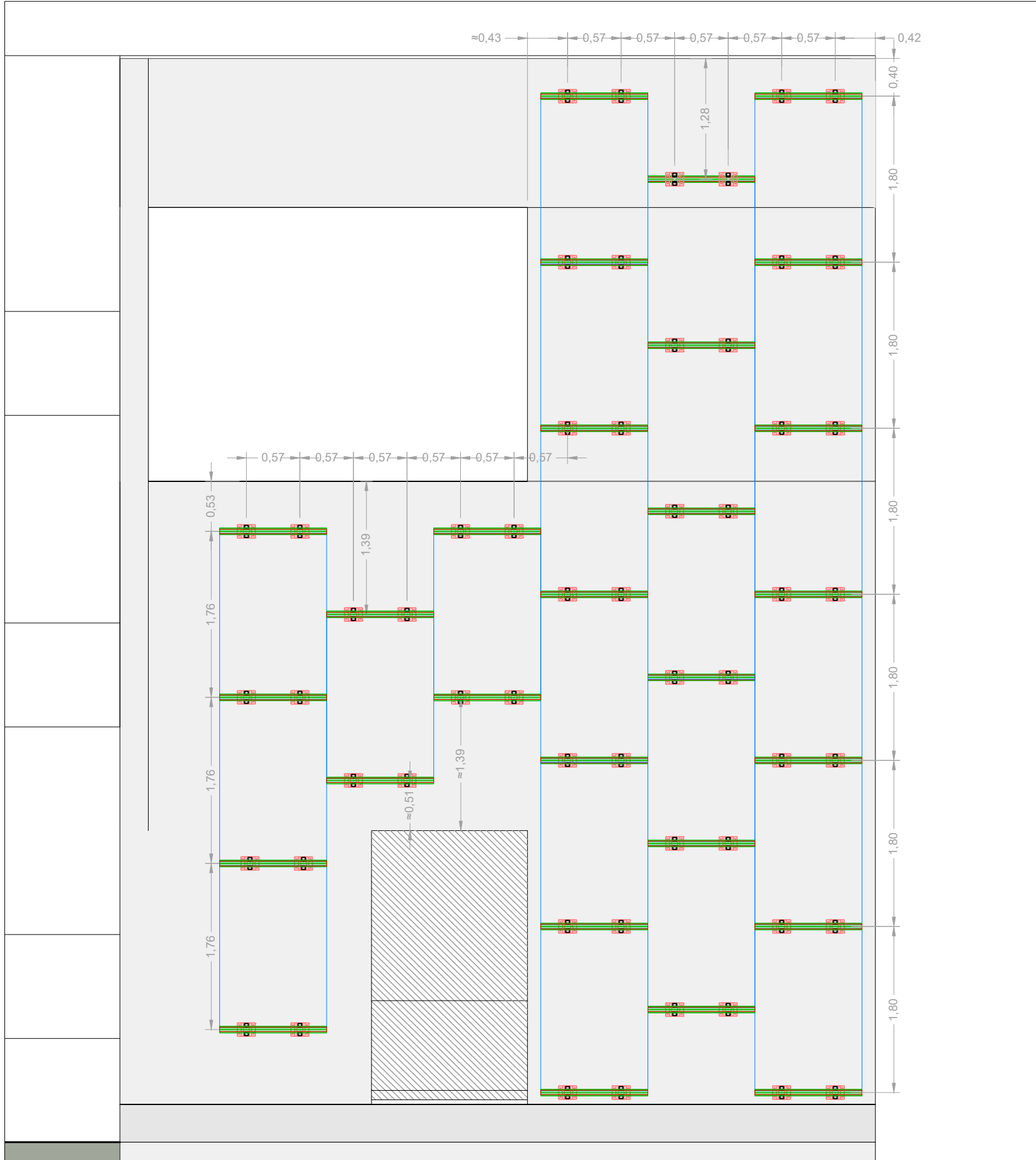


Estructura façana est 2 (esc 1/50).

Nota:
Les cotes estan referenciades a centre de les pletines omega que es fixen a paret.



Planta general (esc 1/250).



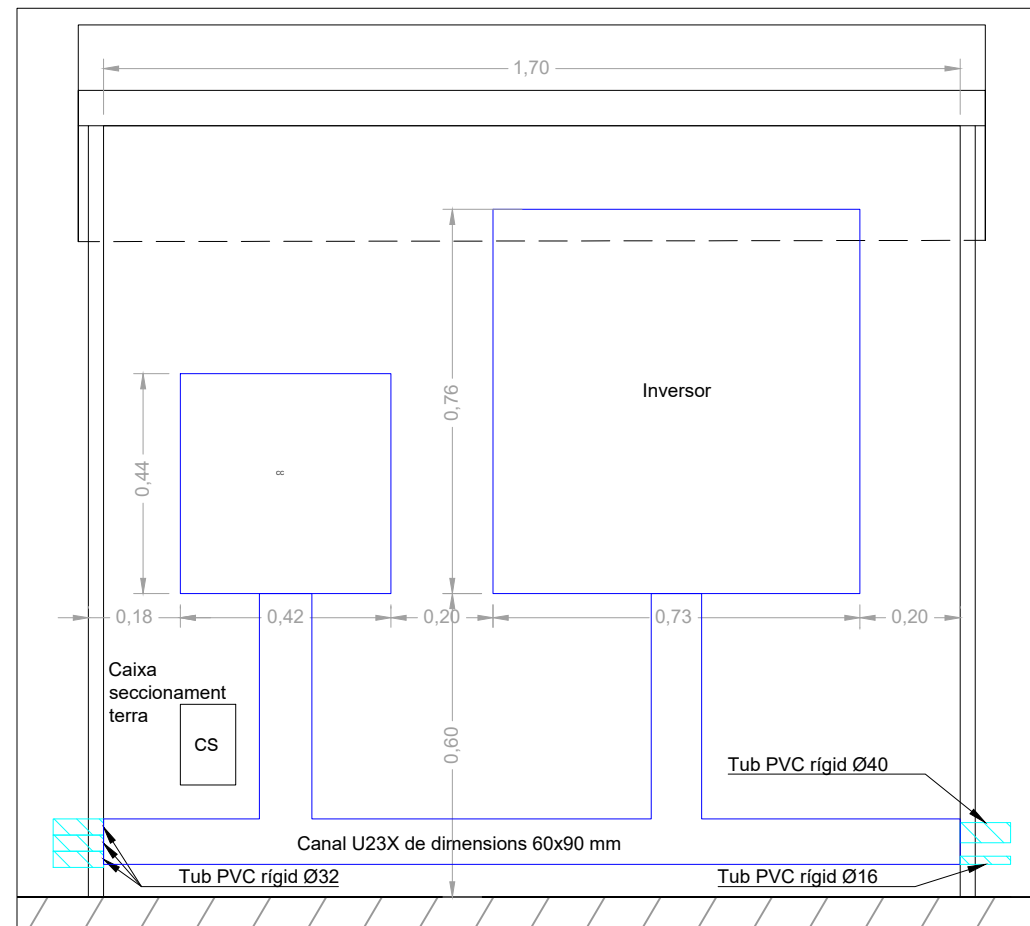
Estructura façana sud (esc 1/50).

Nota:
Les cotes estan referenciades a centre de les pletines omega que es fixen a paret.

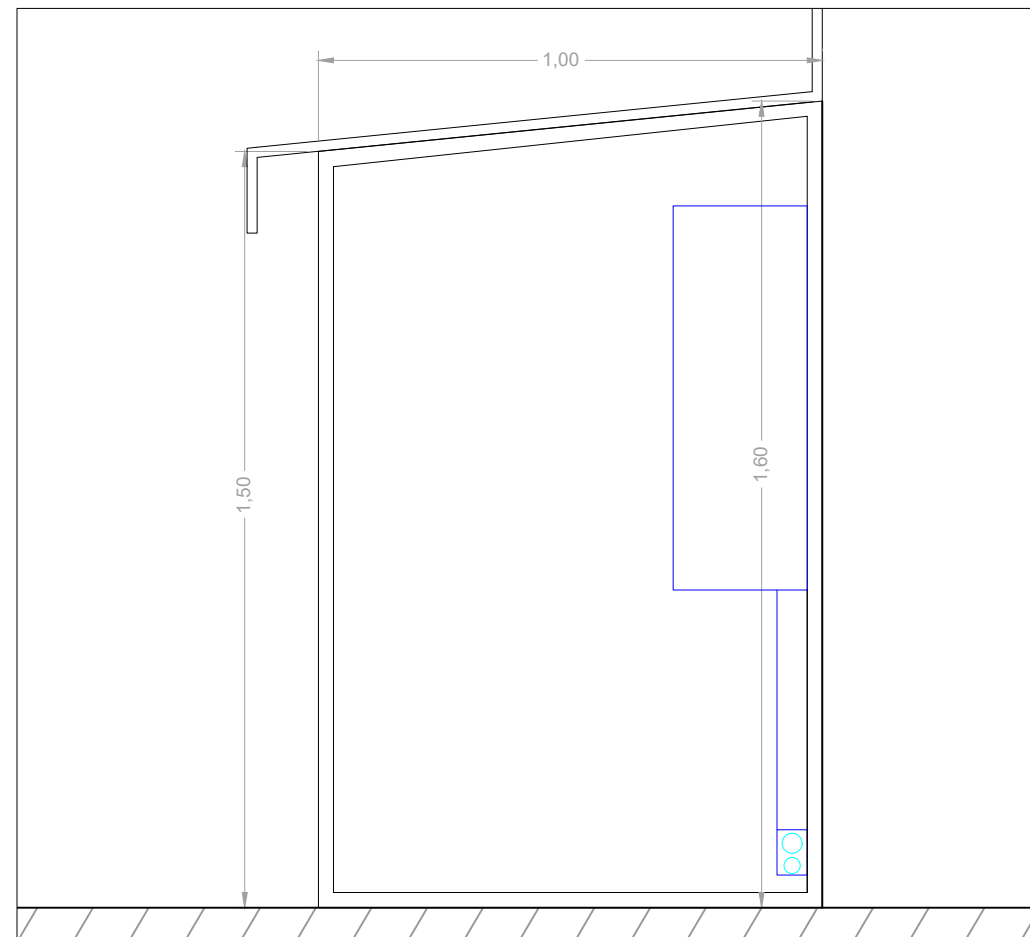


✓ Vista façana sud

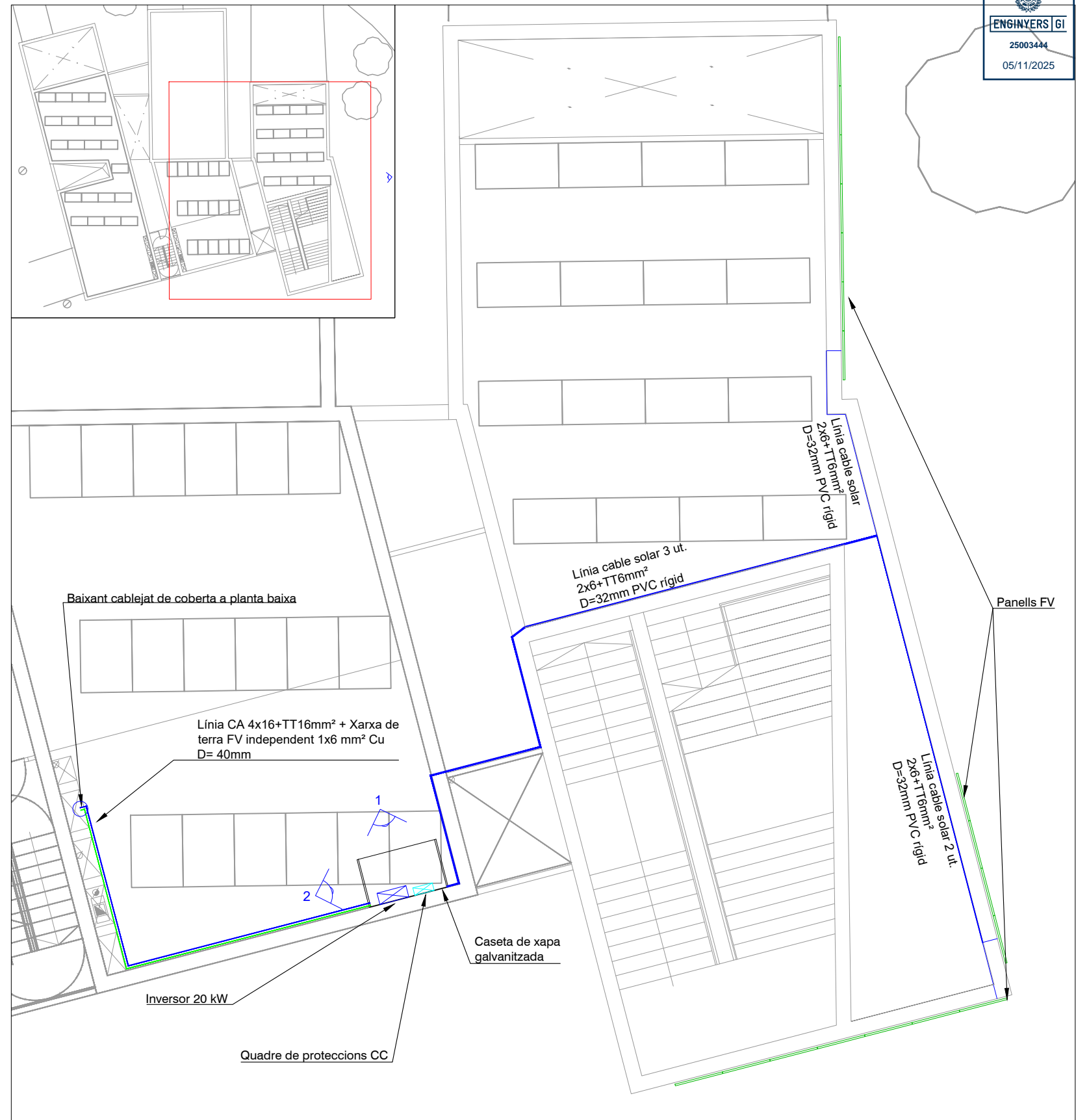
Planta general (esc 1/250).



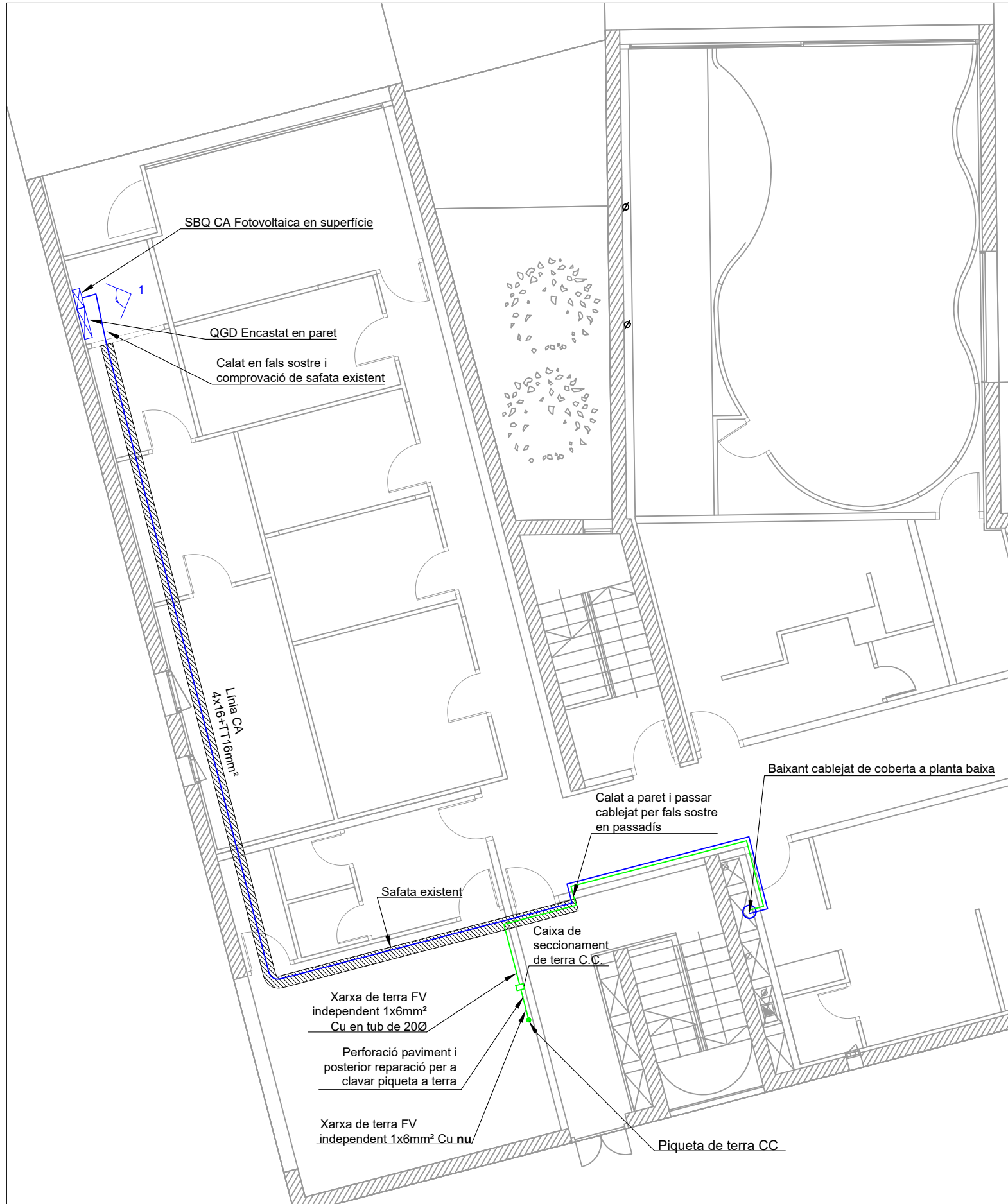
Vista 1 - Alçat caseta xapa galvanitzada (esc 1/15).



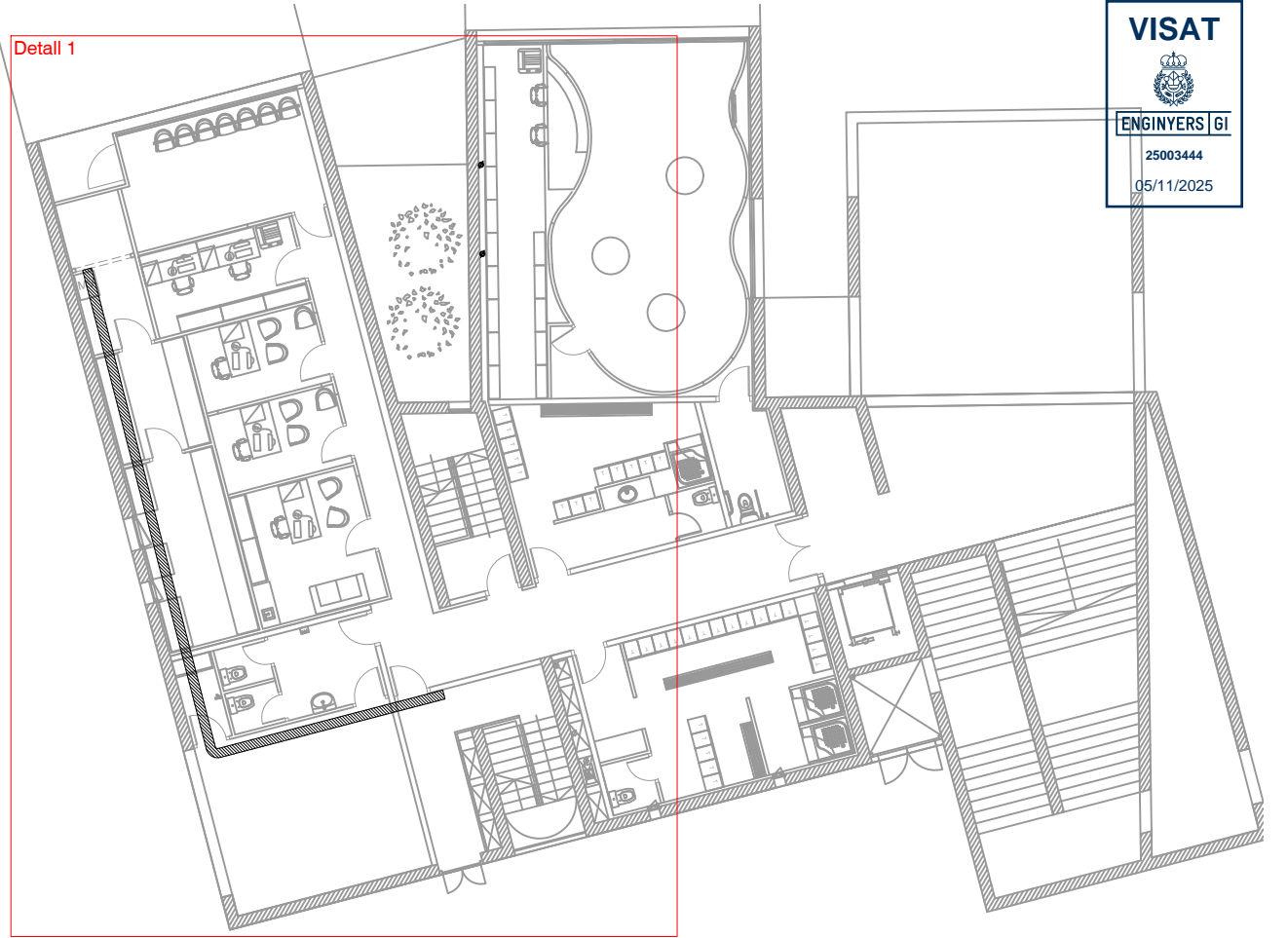
Vista 2 - Perfil caseta xapa galvanitzada (esc 1/15).



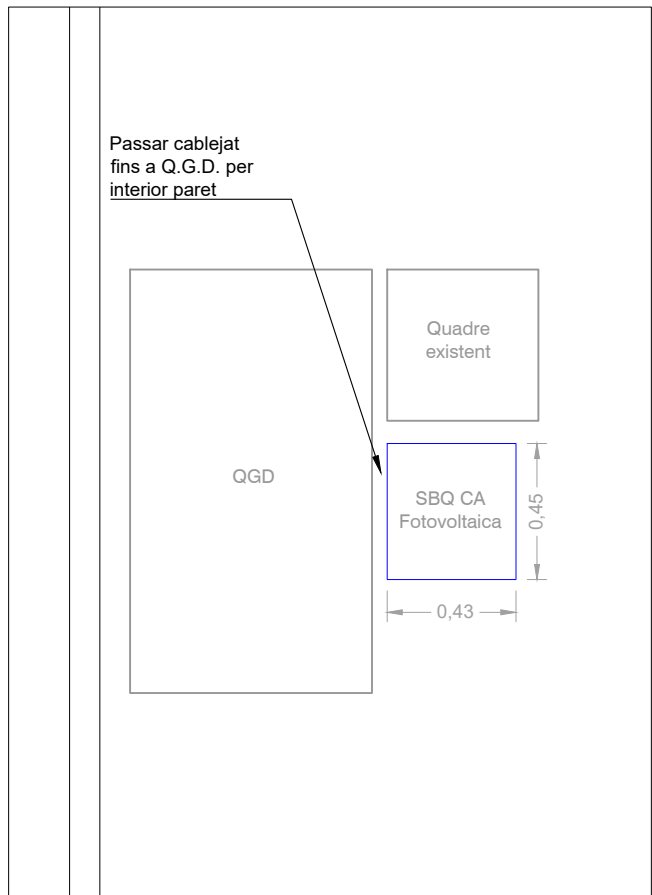
Detall 1 (esc 1/100).



Detall 1 - Planta distribució PB (esc 1/100).



Planta general (esc 1/200).



Vista 1 - Alçat distribució Q.G.D. i S.B.Q. FV (esc 1/25).

