

**MEMÒRIA VALORADA**  
**PER L'ADEQUACIÓ D'ESP AIS EXTERIORS DESTINATS**  
**A SERVEI PER A AUTOCARAVANES A**  
**L'ESTACIÓ D'ESQUÍ DEL CAP DEL REC**  
**MUNICIPI DE LLES DE CERDANYA**



LLES DE CERDANYA, 27 DE GENER DE 2026.

ÀNGEL Tuset SÁNCHEZ – LOURDES ESPAR CANAL  
Arquitectes

C/ Regència d'Urgell n°9 p.3-3 – C.P. 25.700 La Seu d'Urgell

## **1.- TÍTOL DE L'OBRA.**

El títol de la memòria valorada és: "MEMÒRIA VALORADA PER L'ADEQUACIÓ D'ESPAIS EXTERIORS DESTINATS A SERVEI PER A AUTOCARAVANES A L'ESTACIÓ D'ESQUÍ DEL CAP DEL REC"

Terme municipal de Lles de Cerdanya.

Comarca de la Cerdanya.

## **2.- ENCÀRREC**

L'encàrrec l'ha realitzat l'Ajuntament de Lles de Cerdanya, amb domicili al C/ del Mig s/n de Lles de Cerdanya. C.P. 25726, amb N.I.F. P-2515900-E.

## **3.- ANTECEDENTS I OBJECTE DE LA MEMÒRIA**

Lles de Cerdanya (abans simplement Lles, fins al 1994) és un municipi de la comarca de la Baixa Cerdanya. Inclou l'entitat municipal descentralitzada d'Arànsers. Disposa de dues estacions d'esquí de fons: l'Estació de Lles i l'Estació d'Arànsers.

Es redacta la present memòria per descriure, definir i valorar les actuacions a realitzar per a l'adequació d'espais exteriors destinats a servei per a autocaravanes a l'estació d'esquí del Cap del Rec, a Lles de Cerdanya.

La Direcció General d'Urbanisme en data 19 de novembre de 2010, aprovà definitivament pel conseller de Política Territorial i Obres Públiques, el Pla d'Ordenació Urbanística Plurimunicipal de la Cerdanya, Text Refós segons acord de la C.U.C. de data 18 de juny de 2010, on entre d'altres municipis s'hi regeix el municipi de Lles de Cerdanya.

El POUM vigent, inclou el PEU-LLE-5.1 Edificis Cap del Rec, Pla especial urbanístic en sòl no urbanitzable (PEU-SNU).

L'Estació d'Esquí Nòrdic de Lles de Cerdanya va obrir l'any 1970, té una situació privilegiada, es beneficia de grans panoràmiques de la Serra del Cadí i la Vall de La Cerdanya. Estació consolidada amb una tradició esquiadora, de paisatges idíl·lics que no obliguen a un gran domini tècnic de l'esport i que complementen l'oferta de serveis i activitats molt diverses: esquí de fons, esquí de muntanya, esquí de telemarc, raquetes de neu, trineus, senderisme, tir amb arc, rutes a cavall, tallers de natura, tot això per a grups d'edats i nivells diferents.

#### 4.- SOLUCIÓ ADOPTADA

Es tracta de l'adequació d'un espai exterior destinat per a servei per a autocaravanes dins de l'espai delimitat PEU-LLE-5.1 al Cap del Rec.

Aquest servei consisteix en la creació d'una àrea de pagament on s'ofereix els serveis imprescindibles per garantir la seguretat i els descans dels usuaris. Aquest espai s'equiparà amb un borns de servei per autocaravanes i on podran buidar les seves aigües residuals (zona de buidat i desguàs) i obtenir aigua.

S'equiparà també un espai amb una zona per a subministrament elèctric 6 preses, apte per al servei d'autocaravanes.

#### 5.- SUPERFÍCIES

Superfície i longitud de les zones d'actuació:

- Àrea zona servei autocaravanes: 63,15 m<sup>2</sup>
- Xarxa d'electricitat: 167,00 m (suspesa i soterrada)
- Xarxa d'aigua potable: 95,00 m (xarxa i connexions)
- Xarxa de clavegueram: 115,00 m (xarxa i connexions)
- Xarxa de pluvials: 30,00 m

#### 6.- PROGRAMA DE TREBALLS

El termini d'execució de l'obra és de 3 mes, però es podrà modificar en l'adjudicació.

#### 7.- PLANEJAMENT VIGENT

Urbanísticament, el poble de Lles de Cerdanya es regeix pel Pla d'Ordenació Urbanística Plurimunicipal de La Cerdanya, municipi de Lles de Cerdanya, text refós segons acord C.U.C. de 18 de juny de 2010.

#### 8.- CLASSIFICACIÓ CPV

Descripció Grup	CPV Grup	Descripció Classe	CPV Classe	Descripció Categoria	CPV Categoria
Treballs de construcció completa o parcial i obres d'enginyeria civil	45200000-9	Treballs de construcció de conduccions, de línies de comunicació i de línies de conducció elèctrica, d'autopistes, de carreteres, d'aeròdroms i de vies fèrries; treballs d'explanació	45230000-8	Treballs de pavimentació, excepte carreteres	45233250-6
Treballs d'instal·lació en edificis	45300000-0	Treballs d'instal·lació d'equips elèctrics	45310000-3	Treballs d'instal·lació de baixa tensió	45315600-4

## 9.- PRESSUPOST

El pressupost per contracta de l'actuació, ascendeix a la quantitat de: NORANTA-NOU MIL SET-CENTS DOTZE EUROS AMB QUARANTA-SET CÈNTIMS (99.712,47€).

S'adjunta detall del pressupost.

La Seu d'Urgell, a 27 de gener de 2026.



ANGEL Tuset SÁNCHEZ - LOURDES ESPAR CANAL  
Arquitectes

## AMIDAMENTS

Obra 01 PRESSUPOST 2602LL  
Capítol K2 MOVIMENTS DE TERRES I GESTIÓ DE RESIDUS

NÚM.	CODI	UA	DESCRIPCIÓ
1	P221D-DZ32	m3	Excavació de rasa per a pas d'instal·lacions fins a 1,5 m de fondària, en terreny compacte (SPT 20-50), realitzada amb minicarregadora amb accessori retroexcavador de combustible i amb les terres deixades a la vora * Inclòs pas inferior línia elèctrica.

Núm.	Text	Tipus	[C]	[D]	[E]	[F]	TOTAL	Fórmula
1	Rasa per línia elèctrica							
2	- Edifici 1 a nova zona de servei (llum+aigua)		75,000	0,800	1,500		90,000	C#*D##*E##F#
3	- Edifici 5 a nova topa 6 Preses		42,000	0,800	1,500		50,400	C#*D##*E##F#
4	Rasa clavegueram							
5	. Nova zona de servei a connexió existent		105,000	0,800	1,500		126,000	C#*D##*E##F#
6	. Desguàs pluvials		25,000	0,800	1,500		30,000	C#*D##*E##F#
7	Solera zona servei autocaravanes		9,100	6,500	0,500		29,575	C#*D##*E##F#
8	Solera zona servei electricitat		2,000	2,000	0,500		2,000	C#*D##*E##F#
9	.							C#*D##*E##F#
10	.		5,000	0,800	1,500		6,000	C#*D##*E##F#

**TOTAL AMIDAMENT** **333,975**

2 P927-3EEI m3 Subministre i col·locació de subbase material seleccionat, amb estesa i piconatge del material al 95 % del PM

Núm.	Text	Tipus	[C]	[D]	[E]	[F]	TOTAL	Fórmula
1	Rasa per línia elèctrica i aigua potable							
2	- Edifici 1 a nova zona de servei		75,000	0,800	0,200		12,000	C#*D##*E##F#
3	- Edifici 5 a nova topa 6 Preses		42,000	0,800	0,200		6,720	C#*D##*E##F#
4	Rasa clavegueram . inclòs en partida clavegueró							
5	. Nova zona de servei a connexió existent		105,000	0,800	0,200	0,000	0,000	C#*D##*E##F#
6	. Desguàs pluvials		25,000	0,800	0,200	0,000	0,000	C#*D##*E##F#
7	Solera zona servei autocaravanes		9,100	6,500	0,150		8,873	C#*D##*E##F#
8	.							
9	.		5,000	0,800	0,200		0,800	C#*D##*E##F#

**TOTAL AMIDAMENT** **28,393**

3 P2255-DPGJ m3 Rebliment i piconatge de rasa d'amplària fins a 0,8 m, amb material seleccionat de la pròpia excavació, en tongades de gruix de fins a 25 cm, utilitzant picó vibrant de combustible, amb compactació del 90% PM

Núm.	Text	Tipus	[C]	[D]	[E]	[F]	TOTAL	Fórmula
1	Rasa per línia elèctrica i aigua potable							
2	- Edifici 1 a nova zona de servei		75,000	0,800	1,300		78,000	C#*D##*E##F#
3	- Edifici 5 a nova topa 6 Preses		42,000	0,800	1,300		43,680	C#*D##*E##F#
4	Rasa clavegueram							
5	. Nova zona de servei a connexió existent		105,000	0,800	1,100		92,400	C#*D##*E##F#
6	. Desguàs pluvials		25,000	0,800	1,100		22,000	C#*D##*E##F#
7	.							
8	.		5,000	0,800	1,300		5,200	C#*D##*E##F#

**TOTAL AMIDAMENT** **241,280**

4 P2R4-VSRL m3 Càrrega amb mitjans mecànics i transport de terres no contaminades a obra exterior o centre de valorització, amb camió de 7 t, amb un recorregut de més de 10 i fins a 15 km

## AMIDAMENTS

Núm.	Text	Tipus	[C]	[D]	[E]	[F]	TOTAL	Fórmula
1	Terres de rases		331,975	1,200			398,370	C#*D##*E##*F#
2			-241,280	1,200			-289,536	C#*D##*E##*F#
<b>TOTAL AMIDAMENT</b>							<b>108,834</b>	

Obra 01 PRESSUPOST 2602LL  
Capítol K3 INSTAL·LACIONS

NÚM.	CODI	UA	DESCRIPCIÓ
1	PD781-Q0MI	m	Subministre i col·locació de clavegueró amb Tub de PVC-U de paret sòlida per a sanejament soterrat sense pressió, superfícies interna llisa i externa llisa, diàmetre nominal DN 250, classe de rigidesa anular SN 2 (rigidesa anular >= 2kN/m2), codi d'àrea d'aplicació U (ús en l'exterior de l'estructura dels edificis), fabricació segons norma UNE-EN 1401-1, de color taronja-marró RAL 8023, per a unió elàstica amb anella elastomèrica d'estanquitat, col·locat al fons de la rasa sobre llit de sorra de 10 cm de gruix, inclòs el reblert del recolzament del tub, amb picó vibrant de combustible * Inclòs atravesar línia elèctrica.

Núm.	Text	Tipus	[C]	[D]	[E]	[F]	TOTAL	Fórmula
1	Clavegueram							
2	. Nova zona de servei a connexió existent		105,000				105,000	C#*D##*E##*F#
3	.							
4	.		5,000				5,000	C#*D##*E##*F#
<b>TOTAL AMIDAMENT</b>							<b>110,000</b>	

2 PD77-79HF m Subministre i col·locació de clavegueró amb tub de polipropilè de paret tricapa per a sanejament sense pressió, de DN 125 mm i de SN 8 (8 kN/m2) de rigidesa anular, sobre llit de sorra de 15 cm de gruix i reblert amb sorra fins a 30 cm per sobre del tub, amb picó vibrant de combustible.

Núm.	Text	Tipus	[C]	[D]	[E]	[F]	TOTAL	Fórmula
1	Clavegueram							
2	. Nova zona de servei a connexió existent		5,000				5,000	C#*D##*E##*F#
<b>TOTAL AMIDAMENT</b>							<b>5,000</b>	

3 PD77-79IG m Subministre i col·locació de clavegueró amb tub de polipropilè de paret tricapa per a sanejament sense pressió, de DN 110 mm i de SN 8 (8 kN/m2) de rigidesa anular, sobre solera de formigó de 15 cm de gruix i llit de sorra de 15 cm de gruix, amb picó vibrant de combustible

Núm.	Text	Tipus	[C]	[D]	[E]	[F]	TOTAL	Fórmula
1	Clavegueram							
2	. Desguàs pluvials		25,000				25,000	C#*D##*E##*F#
3	.							
4	.		5,000				5,000	C#*D##*E##*F#
<b>TOTAL AMIDAMENT</b>							<b>30,000</b>	

4 PD01-12Q19 u Subministre i col·locació de pou circular de registre de 80 cm, fins 3,5 m de fondària, amb solera amb mitja canya de formigó en massa HM - 20 / B / 20 / X0, de 15 cm de gruix mínim i de planta interior 1.2x1,2 m per a tub de diàmetre 40 cm, paret per a pou circular de diàmetre 80 cm, de gruix 11,5 cm de maó calat, arrebossada i lliscada per dins amb morter mixt 1:0,5:4 bastiment quadrat aparent i tapa circular de fosa dúctil per a pou de registre, abatible, pas lliure de 700 mm classe B125 segons norma UNE-EN 124 i graó per a pou de registre

## AMIDAMENTS

Núm.	Text	Tipus	[C]	[D]	[E]	[F]	TOTAL	Fórmula
1	Xarxa clavegueram		2,000				2,000	C#*D##*E##*F#

**TOTAL AMIDAMENT** 2,000

5 H16F103 u Subministre i col·locació de quadre de distribució i protecció

Núm.	Text	Tipus	[C]	[D]	[E]	[F]	TOTAL	Fórmula
1	Edifici 1		1,000				1,000	C#*D##*E##*F#
2	Edifici 5		1,000				1,000	C#*D##*E##*F#

**TOTAL AMIDAMENT** 2,000

6 PG33-K6D5 m Subministre i col·locació de cable amb conductor de coure de tensió assignada 0,6/1 kV, de designació RV-K, construcció segons norma UNE 21123-2, tetrapolar, de secció 4x10 mm<sup>2</sup>, amb coberta del cable de PVC, classe de reacció al foc Eca segons la norma UNE-EN 50575, inclòs tub de protecció, col·locat en tub

Núm.	Text	Tipus	[C]	[D]	[E]	[F]	TOTAL	Fórmula
1	.- Línia elèctrica							
2	- Edifici 1 a nova zona de servei		75,000				75,000	C#*D##*E##*F#
3	- Edifici 5 a nova topa 6 Preses		42,000				42,000	C#*D##*E##*F#
4	- Edifici 5 (tram suspès)		40,000				40,000	C#*D##*E##*F#
5	.							
6	.		10,000				10,000	C#*D##*E##*F#

**TOTAL AMIDAMENT** 167,000

7 PDG2-PZJL m Subministre i col·locació de canalització amb un tub corbable corrugat de polietilè de 63 mm de diàmetre nominal, de doble capa, i dau de recobriment de 20x40 cm amb formigó d'ús no estructural HNE-20/P/20 de resistència a compressió 20 N/mm<sup>2</sup>, consistència plàstica i grandària màxima del granulat 20 mm, fil guia a cada tub, part proporcional d'accessoris d'unió, separadors i obturadors

Núm.	Text	Tipus	[C]	[D]	[E]	[F]	TOTAL	Fórmula
1	.- Línia elèctrica							
2	- Edifici 1 a nova zona de servei		75,000				75,000	C#*D##*E##*F#
3	- Edifici 5 a nova topa 6 Preses		42,000				42,000	C#*D##*E##*F#
4	.							
5	.		5,000				5,000	C#*D##*E##*F#

**TOTAL AMIDAMENT** 122,000

8 PG2P-6T18 m Subministre i col·locació de tub rígid de PVC, de 63 mm de diàmetre nominal, aïllant i no propagador de la flama, amb una resistència a l'impacte de 6 J, resistència a compressió de 250 N, d'1,2 mm de gruix, amb unió encolada i com a canalització soterrada

Núm.	Text	Tipus	[C]	[D]	[E]	[F]	TOTAL	Fórmula
1	.- Línia elèctrica							
2	- Edifici 5 (tram suspès)		40,000				40,000	C#*D##*E##*F#
3	.							
4	.		5,000				5,000	C#*D##*E##*F#

**TOTAL AMIDAMENT** 45,000

9 PE3CBC u Subministre i col·locació sistema de cablejat calefactor de potència constant contra els efectes perjudicials per l'acumulació de neu i gel.  
Cablejat ICS KILLER 6 18W/M

## AMIDAMENTS

AMIDAMENT DIRECTE 1,000

- 10 PFB3-12KI4 m Subministre i col·locació de tub de polietilè de designació PE 100, diàmetre nominal DN 125, pressió nominal PN 10 (SDR 17), subministrat en barres de 6 m, fabricació segons norma UNE-EN 12201-2, col·locat al fons de la rasa, en entorn urbà, en obres sense dificultat de mobilitat, sense afectació per presència de serveis en la rasa, sense presència d'estrebada, amb reblert sobre llit de sorra de 0,1 m de gruix, inclòs el reblert del recolzament del tub, inclosa la formació d'una solera de 15 cm de gruix de formigó d'ús no estructural HNE-20/P/20 de resistència a compressió 20 N/mm<sup>2</sup>, consistència plàstica i grandària màxima del granulat 20 mm. Inclòs adaptadors i connexions.

Núm.	Text	Tipus	[C]	[D]	[E]	[F]	TOTAL	Fórmula
1	Xarxa d'aigua potable							
2	- Edifici 1 a nova zona de servei		75,000				75,000	C#*D##*E##*F#
3	.							
4	.		5,000				5,000	C#*D##*E##*F#

TOTAL AMIDAMENT 80,000

- 11 PFB3-142JE m Subministre i col·locació de tub de polietilè de designació PE 100, diàmetre nominal DN 25, pressió nominal PN 16 (SDR 11), subministrat en rotlle, fabricació segons norma UNE-EN 12201-2, inclosa la part proporcional d'accessoris d'unió mitjançant soldadura socket (endoll), col·locat al fons de la rasa, sense afectació per presència de serveis en la rasa, sense presència d'estrebada, amb grau de dificultat alt, amb reblert sobre llit de sorra de 0,1 m de gruix i reblert de sorra fins a 30 cm per sobre del tub. Inclòs adaptadors i connexions.

Núm.	Text	Tipus	[C]	[D]	[E]	[F]	TOTAL	Fórmula
1	.- Xarxa d'aigua . connexions:		10,000				10,000	C#*D##*E##*F#
2	.							
3	.		5,000				5,000	C#*D##*E##*F#

TOTAL AMIDAMENT 15,000

- 12 PD31-56A5 u Subministre i col·locació de pericó de pas i tapa registrable, de 60x60x60 cm de mides interiors, amb paret de 15 cm de gruix de maó calat de 290x140x100 mm, arrebossada i lliscada per dins amb morter 1:8, sobre solera de formigó en massa de 10 cm i amb tapa prefabricada de formigó armat. Inclòs aixetes de pas i seccionament.

Núm.	Text	Tipus	[C]	[D]	[E]	[F]	TOTAL	Fórmula
1	.- Xarxa d'aigua . connexions:		2,000				2,000	C#*D##*E##*F#

TOTAL AMIDAMENT 2,000

- 13 H16F100C u Partida per a restitució de serveis existents.

AMIDAMENT DIRECTE 1,000

- 14 H16F1002 u Proteccions i obra per creuament de línia elèctrica existent.

AMIDAMENT DIRECTE 1,000

Obra 01 PRESSUPOST 2602LL  
Capítol K4 PAVIMENTS

NÚM.	CODI	UA	DESCRIPCIÓ
1	P927-3EEI	m3	Subministre i col·locació de subbase material seleccionat, amb estesa i piconatge del material al 95 % del PM

Núm.	Text	Tipus	[C]	[D]	[E]	[F]	TOTAL	Fórmula
1	Solera zona servei autocaravanes		9,100	6,500	0,200		11,830	C#*D##*E##*F#

## AMIDAMENTS

2	Solera zona servei electricitat		2,000	2,000	0,200		0,800	C#*D##*E##*F#
<b>TOTAL AMIDAMENT</b>							<b>12,630</b>	
2	P9Z3-DP6W	m2	Subministre i col·locació d'armadura de lloses de formigó AP500 SD amb malla electrosoldada de barres corrugades d'acer ME 20x20 cm D:6-6 mm 6x2,2 m B500SD UNE-EN 10080					
Núm.	Text	Tipus	[C]	[D]	[E]	[F]	TOTAL	Fórmula
1	Solera zona servei autocaravanes		9,100	6,500	2,000		118,300	C#*D##*E##*F#
2	Solera zona servei electricitat		2,000	2,000	2,000		8,000	C#*D##*E##*F#
<b>TOTAL AMIDAMENT</b>							<b>126,300</b>	
3	P9Z3-I4RY	m3	Subministre i col·locació de paviment de formigó en massa HM - 20 / B / 20 / X0 amb una quantitat de ciment de 200 kg/m3 i relació aigua ciment =< 0.6, abocat des de camió amb estesa i vibrat manual, amb acabat reglejat i acabat antilliscant. Inclòs formació de pendents					
Núm.	Text	Tipus	[C]	[D]	[E]	[F]	TOTAL	Fórmula
1	Solera zona servei autocaravanes		9,100	6,500	0,350		20,703	C#*D##*E##*F#
2	inclòs en vorera							
3	Solera zona servei electricitat		2,000	2,000	0,200		0,800	C#*D##*E##*F#
<b>TOTAL AMIDAMENT</b>							<b>21,503</b>	
4	P3Z3-D53K	m2	Capa de neteja i anivellament 10 cm de guix amb Formigó de neteja, amb una dosificació de 150 kg/m3 de ciment, consistència tova i grandària màxima del granulat 10 mm, HL-150 kg/m3/B/10, abocat des de camió					
Núm.	Text	Tipus	[C]	[D]	[E]	[F]	TOTAL	Fórmula
1	Base columna		0,600	0,600			0,360	C#*D##*E##*F#
<b>TOTAL AMIDAMENT</b>							<b>0,360</b>	
5	P352-MHH1	m3	Formació de fonament de formigó armat HA - 35 / B / 10 / XC4 + XS3 + XA2 3 abocat amb bomba, armadura AP500 S d'acer en barres corrugades					
Núm.	Text	Tipus	[C]	[D]	[E]	[F]	TOTAL	Fórmula
1	Base columna		0,600	0,600	0,600		0,216	C#*D##*E##*F#
<b>TOTAL AMIDAMENT</b>							<b>0,216</b>	
6	P967-E9VU	m	Subministre i col·locació de vorada feta amb peces rectes i corbes de formigó per a vorades, doble capa, amb secció normalitzada de calçada C7 22x20 cm, segons UNE 127340, de classe climàtica B, classe resistent a l'abració H i classe resistent a flexió T (R-5 MPa) segons UNE-EN 1340, col·locada sobre base de formigó no estructural HNE-15/P/40 de 10 a 20 cm d'alçària, i rejuntat amb morter per a ram de paleta					
Núm.	Text	Tipus	[C]	[D]	[E]	[F]	TOTAL	Fórmula
1	Vorera en zona servei autocaravanes		20,000				20,000	C#*D##*E##*F#
2	Vorera en zona servei electricitat		2,000	4,000			8,000	C#*D##*E##*F#
<b>TOTAL AMIDAMENT</b>							<b>28,000</b>	
7	P9601	m	Subministre i col·locació de marges amb pedres iguals que l'entorn per a protecció d'equipaments.					
Núm.	Text	Tipus	[C]	[D]	[E]	[F]	TOTAL	Fórmula
1	.- Protecció amb pedres:							
2	Zona servei autocaravanes		25,000				25,000	C#*D##*E##*F#
3	Zona subm. electricitat 6 preses		10,000				10,000	C#*D##*E##*F#
4	.							

## AMIDAMENTS

5		5,000		5,000 C#*D#*E#*F#	
				<b>TOTAL AMIDAMENT</b>	<b>40,000</b>
Obra	01	PRESSUPOST 2602LL			
Capítol	K5	EQUIPAMENT SERVEI PER AUTOCARAVANES			
Títol 3	51	PUNT NET O ZONA DE CÀRREGA I DESCÀRREGA D'AIGÜES			
NÚM.	CODI	UA	DESCRIPCIÓ		
1	PE1001	u	Subministre i col·locació de plataforma embornal de descàrrega d'acer inoxidable AISI 304 amb sistema d'auto-rentat mitjançant 11 injectors interns (disposats en tres laterals), canal de drenatge central i graella transitable per a autocaravanes i autocars. Incorpora un bastidor de suport d'instal·lació amb peus regulables per a l'anivellament. Dimensions 149 x 96 x 35 cm. Compatible amb les columnes de control S-209, S-210 i S-210-PAY.		
				<b>AMIDAMENT DIRECTE</b>	<b>1,000</b>
2	PE1002	u	Subministre i col·locació de sistema calefactor ICE per a baixes temperatures.		
				<b>AMIDAMENT DIRECTE</b>	<b>1,000</b>
3	PE1003	u	Subministre i col·locació de sistema de recuperació d'aigües pluvials amb electrovàlvula en Y. Separa les aigües residuals de l'aigua de la pluja.		
				<b>AMIDAMENT DIRECTE</b>	<b>1,000</b>
4	PE1004	u	Subministre i col·locació de columna de servei d'acer inoxidable AISI 304. Realitza la funció de control pel rentat dels embornals sèries P i M mitjançant fotocèl·lula. Inclou sistema de buidat del casset extraïble (amb rentat mitjançant injector intern), sistema d'esbandit del casset (mitjançant aixeta amb goma) i sistema de subministrament d'aigua potable (mitjançant aixeta). Amb sistema de pagament mitjançant targeta de crèdit. Terminal de pagament desatès. Accepta tots els modus de pagament Cashless, interacció àudio i visual en 24 idiomes, pantalla tàctil e interactiva. Contact, Contactless, banda magnètica, APP Mòbils. Tapa abatible protectora transparent. A l'arribar un vehicle a l'embornal, el sistema detecta la seva presència i realitza un pre-rentat o esbandit. Al sortir el vehicle de la zona, realitza el rentat principal.		
				<b>AMIDAMENT DIRECTE</b>	<b>1,000</b>
5	PE1005	u	Subministre i col·locació de sistema d'ancoratge i bastidor per a la instal·lació de la columna S-210 i S-210-PAY		
				<b>AMIDAMENT DIRECTE</b>	<b>1,000</b>
6	PE1006	u	Subministre i col·locació de sistema calefactor ICE per a baixes temperatures		
				<b>AMIDAMENT DIRECTE</b>	<b>1,000</b>
7	PE1007	u	Subministre i col·locació de Kit compost de porta de protecció amb aixeta per a baixes temperatures.		
				<b>AMIDAMENT DIRECTE</b>	<b>1,000</b>
8	PE1008	u	Subministre i col·locació d'aixeta per aigua potable proveït amb protecció anti cassets i canonades internes		
				<b>AMIDAMENT DIRECTE</b>	<b>1,000</b>
9	PE1009	u	Subministre i col·locació de safata i tapa pel sistema de buidat del casset extraïble amb auto-rentat mitjançant tres injectors interns d'acer inoxidable. Amb control a través de fotocèl·lula. (Substitueix al tub bàsic)		
				<b>AMIDAMENT DIRECTE</b>	<b>1,000</b>

## AMIDAMENTS

10	PE1010	u	Subministre i col·locació de kit de desinfecció que consisteix en una bomba connectada a un tanc de 5l amb líquid que permet injectar a l'aigua un percentatge de desinfectant, sanejant la zona de descàrrega i evacuant qualsevol remanent cap a la xarxa.	AMIDAMENT DIRECTE	1,000
11	PE1011	u	Subministre i col·locació de reposició de líquid desinfectant i detergent per a la zona de descàrrega, compost per 2 bidons de 5 litres de capacitat.	AMIDAMENT DIRECTE	1,000
12	PE1012	u	Subministre i col·locació de senyalització per instal·lar a l'àrea especial de descàrrega.	AMIDAMENT DIRECTE	1,000
13	PE1013	u	Llicència del dispositiu TpvTouch Cashless. Serveis operatius fixos i actualitzacions. Quota anual.	AMIDAMENT DIRECTE	1,000
14	PE1014	u	Liquidació mensual dels ingressos. Serveis operatius variables aplicats 4%	AMIDAMENT DIRECTE	0,000

Obra	01	PRESSUPOST 2602LL
Capítol	K5	EQUIPAMENT SERVEI PER AUTOCARAVANES
Títol 3	53	SUBMINISTRAMENT D'ELECTRICITAT A PLAÇA 6 PRESES

NÚM.	CODI	UA	DESCRIPCIÓ		
1	PE1015	u	Subministre i col·locació de columna de subministrament d'energia elèctrica de tecnopolímer acolorit en massa i amb protecció dels raigs UV i il·luminació LED. Equipat amb 6 preses de corrent tipus CE, amb un magnetotèrmic de 6A per a cada presa. Inclou un interruptor general. Protecció per diferencial independent per cada presa. Interacció àudio i visual en 24 idiomes, pantalla tàctil e interactiva. Amb sistema de pagament mitjançant targeta de crèdit, mòbil o rellotge intel·ligent.	AMIDAMENT DIRECTE	1,000
2	PE1013	u	Llicència del dispositiu TpvTouch Cashless. Serveis operatius fixos i actualitzacions. Quota anual.	AMIDAMENT DIRECTE	1,000
3	PE1014	u	Liquidació mensual dels ingressos. Serveis operatius variables aplicats 4%	AMIDAMENT DIRECTE	0,000

Obra	01	PRESSUPOST 2602LL
Capítol	K5	EQUIPAMENT SERVEI PER AUTOCARAVANES
Títol 3	54	TRANSPORT EQUIPAMENT

NÚM.	CODI	UA	DESCRIPCIÓ		
1	PE10016	u	Transport de les mercaderies a peu d'obra.	AMIDAMENT DIRECTE	1,000

## AMIDAMENTS

Obra 01 PRESSUPOST 2602LL  
Capítol K5 EQUIPAMENT SERVEI PER AUTOCARAVANES  
Títol 3 55 PILONES

NÚM.	CODI	UA	DESCRIPCIÓ
1	PE4PG1	U	Subministre i col·locació de piona fixa model KUBE de la casa BENITO o similar, mides totals 120x120x1000 mm, fabricada amb prefabricat de formigó color gris granític d'aspecte rugós. Base encastada al paviment amb barres de rea i formigó.

Núm.	Text	Tipus	[C]	[D]	[E]	[F]	TOTAL	Fórmula
1	Zona servei caravanes . protecció		2,000				2,000	C#*D#*E#*F#

**TOTAL AMIDAMENT**

**2,000**

Obra 01 PRESSUPOST 2602LL  
Capítol K7 SEGURETAT I SALUT

NÚM.	CODI	UA	DESCRIPCIÓ
1	H16F100Z	u	Partida de seguretat i salut, inclòs Pla de Seguretat i Salut, mitjans de protecció personal i col·lectius.

Núm.	Text	Tipus	[C]	[D]	[E]	[F]	TOTAL	Fórmula
1			1,000				1,000	C#*D#*E#*F#

**TOTAL AMIDAMENT**

**1,000**

## PRESSUPOST

\*

Pàg.: 1

Obra 01 Pressupost 2602LL  
Capítol K2 MOVIMENTS DE TERRES I GESTIÓ DE RESIDUS

NÚM. CODI	UA	DESCRIPCIÓ	PREU	AMIDAMENT	IMPORT	
1	P221D-DZ32	m3	Excavació de rasa per a pas d'instal·lacions fins a 1,5 m de fondària, en terreny compacte (SPT 20-50), realitzada amb minicarregadora amb accessori retroexcavador de combustible i amb les terres deixades a la vora * Inclòs pas inferior línia elèctrica. (P - 5)	11,72	333,975	3.914,19
2	P927-3EEI	m3	Subministre i col·locació de subbase material seleccionat, amb estesa i piconatge del material al 95 % del PM (P - 11)	21,87	28,393	620,95
3	P2255-DPGJ	m3	Rebliment i piconatge de rasa d'amplària fins a 0,8 m, amb material seleccionat de la pròpia excavació, en tongades de gruix de fins a 25 cm, utilitzant picó vibrant de combustible, amb compactació del 90% PM (P - 6)	19,34	241,280	4.666,36
4	P2R4-VSRL	m3	Càrrega amb mitjans mecànics i transport de terres no contaminades a obra exterior o centre de valorització, amb camió de 7 t, amb un recorregut de més de 10 i fins a 15 km (P - 7)	12,08	108,834	1.314,71
<b>TOTAL</b>	<b>Capítol</b>	<b>01.K2</b>			<b>10.516,21</b>	

Obra 01 Pressupost 2602LL  
Capítol K3 INSTAL·LACIONS

NÚM. CODI	UA	DESCRIPCIÓ	PREU	AMIDAMENT	IMPORT	
1	PD781-Q0MI	m	Subministre i col·locació de clavegueró amb Tub de PVC-U de paret sòlida per a sanejament soterrat sense pressió, superfícies interna llisa i externa llisa, diàmetre nominal DN 250, classe de rigidesa anular SN 2 (rigidesa anular $\geq 2\text{kN/m}^2$ ), codi d'àrea d'aplicació U (ús en l'exterior de l'estructura dels edificis), fabricació segons norma UNE-EN 1401-1, de color taronja-marró RAL 8023, per a unió elàstica amb anella elastomèrica d'estanquitat, col·locat al fons de la rasa sobre llit de sorra de 10 cm de gruix, inclòs el reblert del recolzament del tub, amb picó vibrant de combustible * Inclòs atravesar línia elèctrica. (P - 19)	71,55	110,000	7.870,50
2	PD77-79HF	m	Subministre i col·locació de clavegueró amb tub de polipropilè de paret tricapa per a sanejament sense pressió, de DN 125 mm i de SN 8 (8 kN/m <sup>2</sup> ) de rigidesa anular, sobre llit de sorra de 15 cm de gruix i reblert amb sorra fins a 30 cm per sobre del tub, amb picó vibrant de combustible. (P - 17)	61,78	5,000	308,90
3	PD77-79IG	m	Subministre i col·locació de clavegueró amb tub de polipropilè de paret tricapa per a sanejament sense pressió, de DN 110 mm i de SN 8 (8 kN/m <sup>2</sup> ) de rigidesa anular, sobre solera de formigó de 15 cm de gruix i llit de sorra de 15 cm de gruix, amb picó vibrant de combustible (P - 18)	56,53	30,000	1.695,90
4	PD01-12Q19	u	Subministre i col·locació de pou circular de registre de 80 cm, fins 3,5 m de fondària, amb solera amb mitja canya de formigó en massa HM - 20 / B / 20 / X0, de 15 cm de gruix mínim i de planta interior 1.2x1,2 m per a tub de diàmetre 40 cm, paret per a pou circular de diàmetre 80 cm, de gruix 11,5 cm de maó calat, arrebossada i lliscada per dins amb morter mixt 1:0,5:4 bastiment quadrat aparent i tapa circular de fosa dúctil per a pou de registre, abatible, pas lliure de 700 mm classe B125 segons norma UNE-EN 124 i graó per a pou de registre (P - 15)	1.577,03	2,000	3.154,06
5	H16F103	u	Subministre i col·locació de quadre de distribució i protecció (P - 4)	420,34	2,000	840,68
6	PG33-K6D5	m	Subministre i col·locació de cable amb conductor de coure de tensió assignada 0,6/1 kV, de designació RV-K, construcció segons norma UNE 21123-2, tetrapolar, de secció 4x10 mm <sup>2</sup> , amb coberta del cable de PVC, classe de reacció al foc Eca segons la norma UNE-EN 50575, inclòs tub de protecció, col·locat en tub (P - 42)	11,53	167,000	1.925,51

EUR

## PRESSUPOST

Pàg.: 2

NÚM.	CODI	UA	DESCRIPCIÓ	PREU	AMIDAMENT	IMPORT
7	PDG2-PZJL	m	Subministre i col·locació de canalització amb un tub corbable corrugat de polietilè de 63 mm de diàmetre nominal, de doble capa, i dau de recobriments de 20x40 cm amb formigó d'ús no estructural HNE-20/P/20 de resistència a compressió 20 N/mm <sup>2</sup> , consistència plàstica i grandària màxima del granulat 20 mm, fil guia a cada tub, part proporcional d'accessoris d'unió, separadors i obturadors (P - 20)	11,43	122,000	1.394,46
8	PG2P-6T18	m	Subministre i col·locació de tub rígid de PVC, de 63 mm de diàmetre nominal, aïllant i no propagador de la flama, amb una resistència a l'impacte de 6 J, resistència a compressió de 250 N, d'1,2 mm de gruix, amb unió encolada i com a canalització soterrada (P - 41)	5,70	45,000	256,50
9	PE3CBC	u	Subministre i col·locació sistema de cablejat calefactor de potència constant contra els efectes perjudicials per l'acumulació de neu i gel. Cablejat ICS KILLER 6 18W/M (P - 37)	1.900,00	1,000	1.900,00
10	PFB3-12KI4	m	Subministre i col·locació de tub de polietilè de designació PE 100, diàmetre nominal DN 125, pressió nominal PN 10 (SDR 17), subministrat en barres de 6 m, fabricació segons norma UNE-EN 12201-2, col·locat al fons de la rasa, en entorn urbà, en obres sense dificultat de mobilitat, sense afectació per presència de serveis en la rasa, sense presència d'estrebada, amb reblert sobre llit de sorra de 0,1 m de gruix, inclòs el reblert del recolzament del tub, inclosa la formació d'una solera de 15 cm de gruix de formigó d'ús no estructural HNE-20/P/20 de resistència a compressió 20 N/mm <sup>2</sup> , consistència plàstica i grandària màxima del granulat 20 mm. Inclòs adaptadors i connexions. (P - 39)	33,11	80,000	2.648,80
11	PFB3-142JE	m	Subministre i col·locació de tub de polietilè de designació PE 100, diàmetre nominal DN 25, pressió nominal PN 16 (SDR 11), subministrat en rotlle, fabricació segons norma UNE-EN 12201-2, inclosa la part proporcional d'accessoris d'unió mitjançant soldadura socket (endoll), col·locat al fons de la rasa, sense afectació per presència de serveis en la rasa, sense presència d'estrebada, amb grau de dificultat alt, amb reblert sobre llit de sorra de 0,1 m de gruix i reblert de sorra fins a 30 cm per sobre del tub. Inclòs adaptadors i connexions. (P - 40)	13,53	15,000	202,95
12	PD31-56A5	u	Subministre i col·locació de pericó de pas i tapa registrable, de 60x60x60 cm de mides interiors, amb paret de 15 cm de gruix de maó calat de 290x140x100 mm, arrebossada i lliscada per dins amb morter 1:8, sobre solera de formigó en massa de 10 cm i amb tapa prefabricada de formigó armat Inclòs aixetes de pas i seccionament. (P - 16)	220,26	2,000	440,52
13	H16F100C	u	Partida per a restitució de serveis existents. (P - 2)	1.002,88	1,000	1.002,88
14	H16F1002	u	Proteccions i obra per creuament de línia elèctrica existent. (P - 1)	1.299,50	1,000	1.299,50
<b>TOTAL</b>	<b>Capítol</b>		<b>01.K3</b>			<b>24.941,16</b>

Obra	01	Pressupost 2602LL
Capítol	K4	PAVIMENTS

NÚM.	CODI	UA	DESCRIPCIÓ	PREU	AMIDAMENT	IMPORT
1	P927-3EEI	m3	Subministre i col·locació de subbase material seleccionat, amb estesa i piconatge del material al 95 % del PM (P - 11)	21,87	12,630	276,22
2	P9Z3-DP6W	m2	Subministre i col·locació d'armadura de lloses de formigó AP500 SD amb malla electrosoldada de barres corrugades d'acer ME 20x20 cm D:6-6 mm 6x2,2 m B500SD UNE-EN 10080 (P - 14)	3,70	126,300	467,31
3	P923-I4RY	m3	Subministre i col·locació de paviment de formigó en massa HM - 20 / B / 20 / X0 amb una quantitat de ciment de 200 kg/m <sup>3</sup> i relació aigua ciment =< 0,6, abocat des de camió amb estesa i vibrat manual, amb acabat reglejat i acabat antilliscant. Inclòs formació de pendents (P - 10)	117,37	21,503	2.523,81
4	P3Z3-D53K	m2	Capa de neteja i anivellament 10 cm de gruix amb Formigó de neteja, amb una dosificació de 150 kg/m <sup>3</sup> de ciment, consistència tova i grandària màxima del granulat 10 mm, HL-150 kg/m <sup>3</sup> /B/10, abocat des de camió (P - 9)	18,03	0,360	6,49

EUR

## PRESSUPOST

Pàg.: 3

NÚM.	CODI	UA	DESCRIPCIÓ	PREU	AMIDAMENT	IMPORT
5	P352-MHH1	m3	Formació de fonament de formigó armat HA - 35 / B / 10 / XC4 + XS3 + XA2 3 abocat amb bomba, armadura AP500 S d'acer en barres corrugades (P - 8)	219,63	0,216	47,44
6	P967-E9VU	m	Subministre i col·locació de vorada feta amb peces rectes i corbes de formigó per a vorades, doble capa, amb secció normalitzada de calçada C7 22x20 cm, segons UNE 127340, de classe climàtica B, classe resistent a l'abració H i classe resistent a flexió T (R-5 MPa) segons UNE-EN 1340, col·locada sobre base de formigó no estructural HNE-15/P/40 de 10 a 20 cm d'alçària, i rejuntat amb morter per a ram de paleta (P - 13)	33,97	28,000	951,16
7	P9601	m	Subministre i col·locació de marges amb pedres iguals que l'entorn per a protecció d'equipaments. (P - 12)	66,00	40,000	2.640,00

**TOTAL Capítol 01.K4 6.912,43**

Obra	01	Pressupost 2602LL
Capítol	K5	EQUIPAMENT SERVEI PER AUTOCARAVANES
Títol 3	51	Punt net o zona de càrrega i descàrrega d'aigües

NÚM.	CODI	UA	DESCRIPCIÓ	PREU	AMIDAMENT	IMPORT
1	PE1001	u	Subministre i col·locació de plataforma embornal de descàrrega d'acer inoxidable AISI 304 amb sistema d'auto-rentat mitjançant 11 injectors interns (disposats en tres laterals), canal de drenatge central i graella transitable per a autocaravanes i autocars. Incorpora un bastidor de suport d'instal·lació amb peus regulables per a l'anivellament. Dimensions 149 x 96 x 35 cm. Compatible amb les columnes de control S-209, S-210 i S-210-PAY. (P - 21)	4.170,00	1,000	4.170,00
2	PE1002	u	Subministre i col·locació de sistema calefactor ICE per a baixes temperatures. (P - 23)	775,00	1,000	775,00
3	PE1003	u	Subministre i col·locació de sistema de recuperació d'aigües pluvials amb electrovàlvula en Y. Separa les aigües residuals de l'aigua de la pluja. (P - 24)	1.310,00	1,000	1.310,00
4	PE1004	u	Subministre i col·locació de columna de servei d'acer inoxidable AISI 304. Realitza la funció de control pel rentat dels embornals sèries P i M mitjançant fotocèl·lula. Inclou sistema de buidat del casset extraïble (amb rentat mitjançant injector intern), sistema d'esbandit del casset (mitjançant aixeta amb goma) i sistema de subministrament d'aigua potable (mitjançant aixeta). Amb sistema de pagament mitjançant targeta de crèdit. Terminal de pagament desatès. Accepta tots els modus de pagament Cashless, interacció àudio i visual en 24 idiomes, pantalla tàctil e interactiva. Contact, Contactless, banda magnètica, APP Mòbils. Tapa abatible protectora transparent. A l'arribar un vehicle a l'embornal, el sistema detecta la seva presència i realitza un pre-rentat o esbandit. Al sortir el vehicle de la zona, realitza el rentat principal. (P - 25)	8.130,00	1,000	8.130,00
5	PE1005	u	Subministre i col·locació de sistema d'ancoratge i bastidor per a la instal·lació de la columna S-210 i S-210-PAY (P - 26)	430,00	1,000	430,00
6	PE1006	u	Subministre i col·locació de sistema calefactor ICE per a baixes temperatures (P - 27)	750,00	1,000	750,00
7	PE1007	u	Subministre i col·locació de Kit compost de porta de protecció amb aixeta per a baixes temperatures. (P - 28)	660,00	1,000	660,00
8	PE1008	u	Subministre i col·locació d'aixeta per aigua potable proveït amb protecció anti cassets i canonades internes (P - 29)	315,00	1,000	315,00
9	PE1009	u	Subministre i col·locació de safata i tapa pel sistema de buidat del casset extraïble amb auto-rentat mitjançant tres injectors interns d'acer inoxidable. Amb control a través de fotocèl·lula. (Substitueix al tub bàsic) (P - 30)	810,00	1,000	810,00
10	PE1010	u	Subministre i col·locació de kit de desinfecció que consisteix en una bomba connectada a un tanc de 5l amb líquid que permet injectar a l'aigua un percentatge de desinfectant, sanejant la zona de descàrrega i evacuant qualsevol remanent cap a la xarxa. (P - 31)	550,00	1,000	550,00

EUR

## PRESSUPOST

\*

Pàg.: 4

11	PE1011	u	Subministre i col·locació de reposició de líquid desinfectant i detergent per a la zona de descàrrega, compost per 2 bidons de 5 litres de capacitat. (P - 32)	165,00	1,000	165,00
12	PE1012	u	Subministre i col·locació de senyalització per instal·lar a l'àrea especial de descàrrega. (P - 33)	180,00	1,000	180,00
13	PE1013	u	Llicència del dispositiu TpvTouch Cashless. Serveis operatius fixos i actualitzacions. Quota anual.  (P - 34)	250,00	1,000	250,00
14	PE1014	u	Liquidació mensual dels ingressos. Serveis operatius variables aplicats 4% (P - 35)	0,00	0,000	0,00

**TOTAL Títol 3 01.K5.51 18.495,00**

Obra	01	Pressupost 2602LL
Capítol	K5	EQUIPAMENT SERVEI PER AUTOCARAVANES
Títol 3	53	Subministrament d'electricitat a plaça 6 Preses

NÚM. CODI	UA	DESCRIPCIÓ	PREU	AMIDAMENT	IMPORT	
1	PE1015	u	Subministre i col·locació de columna de subministrament d'energia elèctrica de tecnopolímer acolorit en massa i amb protecció dels raigs UV i il·luminació LED. Equipat amb 6 preses de corrent tipus CE, amb un magnetotèrmic de 6A per a cada presa. Inclou un interruptor general. Protecció per diferencial independent per cada presa. Interacció àudio i visual en 24 idiomes, pantalla tàctil e interactiva. Amb sistema de pagament mitjançant targeta de crèdit, mòbil o rellotge intel·ligent. (P - 36)	5.860,00	1,000	5.860,00
2	PE1013	u	Llicència del dispositiu TpvTouch Cashless. Serveis operatius fixos i actualitzacions. Quota anual.  (P - 34)	250,00	1,000	250,00
3	PE1014	u	Liquidació mensual dels ingressos. Serveis operatius variables aplicats 4% (P - 35)	0,00	0,000	0,00

**TOTAL Títol 3 01.K5.53 6.110,00**

Obra	01	Pressupost 2602LL
Capítol	K5	EQUIPAMENT SERVEI PER AUTOCARAVANES
Títol 3	54	Transport equipament

NÚM. CODI	UA	DESCRIPCIÓ	PREU	AMIDAMENT	IMPORT	
1	PE10016	u	Transport de les mercaderies a peu d'obra. (P - 22)	650,00	1,000	650,00

**TOTAL Títol 3 01.K5.54 650,00**

Obra	01	Pressupost 2602LL
Capítol	K5	EQUIPAMENT SERVEI PER AUTOCARAVANES
Títol 3	55	Pilones

NÚM. CODI	UA	DESCRIPCIÓ	PREU	AMIDAMENT	IMPORT	
1	PE4PG1	U	Subministre i col·locació de pilona fixa model KUBE de la casa BENITO o similar, mides totals 120x120x1000 mm, fabricada amb prefabricat de formigó color gris granític d'aspecte rugós. Base encastada al paviment amb barres de rea i formigó. (P - 38)	170,00	2,000	340,00

## PRESSUPOST

\*

Pàg.: 5

<b>TOTAL</b>	<b>Títol 3</b>	<b>01.K5.55</b>				<b>340,00</b>
Obra		01	Pressupost 2602LL			
Capítol		K7	SEGURETAT I SALUT			
NÚM. CODI	UA	DESCRIPCIÓ	PREU	AMIDAMENT	IMPORT	
1 H16F100Z	u	Partida de seguretat i salut, inclòs Pla de Seguretat i Salut, mitjans de protecció personal i col·lectius. (P - 3)	1.284,78	1,000	1.284,78	
<b>TOTAL</b>	<b>Capítol</b>	<b>01.K7</b>				<b>1.284,78</b>

(\*) Branques incompletes

## RESUM DE PRESSUPOST

Pàg.: 1

NIVELL 2: Capítol			Import
Capítol	01.K1	NOTES GENERALS	0,00
Capítol	01.K2	MOVIMENTS DE TERRES I GESTIÓ DE RESIDUS	10.516,21
Capítol	01.K3	INSTAL·LACIONS	24.941,16
Capítol	01.K4	PAVIMENTS	6.912,43
Capítol	01.K5	EQUIPAMENT SERVEI PER AUTOCARAVANES	25.595,00
Capítol	01.K7	SEGURETAT I SALUT	1.284,78
<b>Obra</b>	<b>01</b>	<b>Pressupost 2602LL</b>	<b>69.249,58</b>
			<b>69.249,58</b>
NIVELL 1: Obra			Import
Obra	01	Pressupost 2602LL	69.249,58
			<b>69.249,58</b>

MEMÒRIA VALORADA PER L'ADEQUACIÓ D'ESPAIS EXTERIORS DESTINATS A SERVEI PER A AUTOCARAVANES  
A L'ESTACIÓ D'ESQUÍ DEL CAP DEL REC.  
MUNICIPI DE LLES DE CERDANYA

## PRESSUPOST D'EXECUCIÓ PER CONTRACTE

Pàg. 1

---

PRESSUPOST D'EXECUCIÓ MATERIAL.....	69.249,58
13 % SOBRE 69.249,58.....	9.002,45
6 % SOBRE 69.249,58.....	4.154,97
<b>Subtotal</b>	82.407,00
21 % IVA SOBRE 82.407,00.....	17.305,47
<b>TOTAL PRESSUPOST PER CONTRACTE</b>	€ 99.712,47

---

El pressupost d'execució material de l'obra, a efectes col·legials, ascendeix a la quantitat de

( NORANTA-NOU MIL SET-CENTS DOTZE EUROS AMB QUARANTA-SET CÈNTIMS )

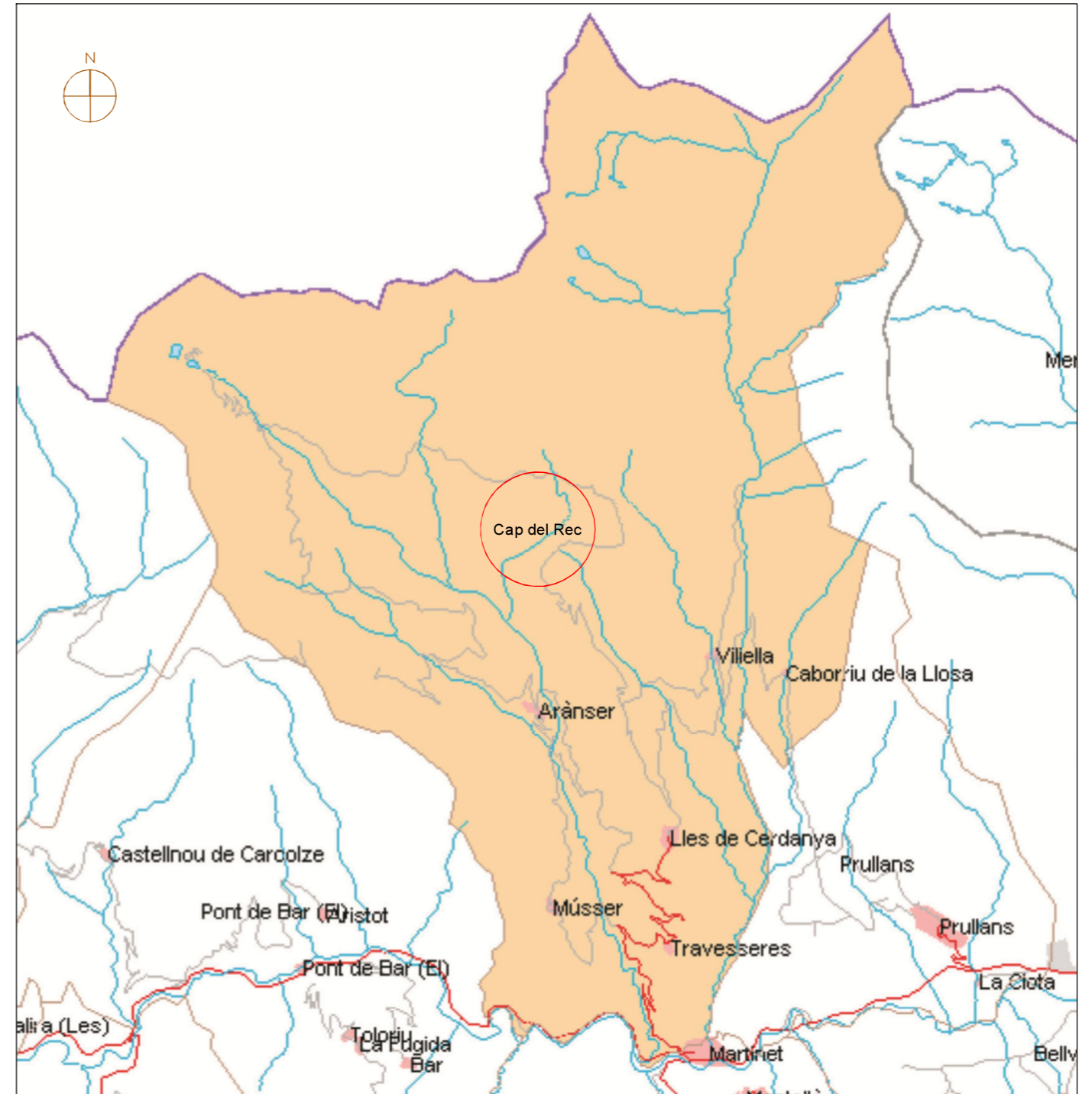
---

Lles de Cerdanya, a 27 de gener de 2026.

Lourdes Espar Canal i Àngel Tuset Sánchez  
Arquitectes

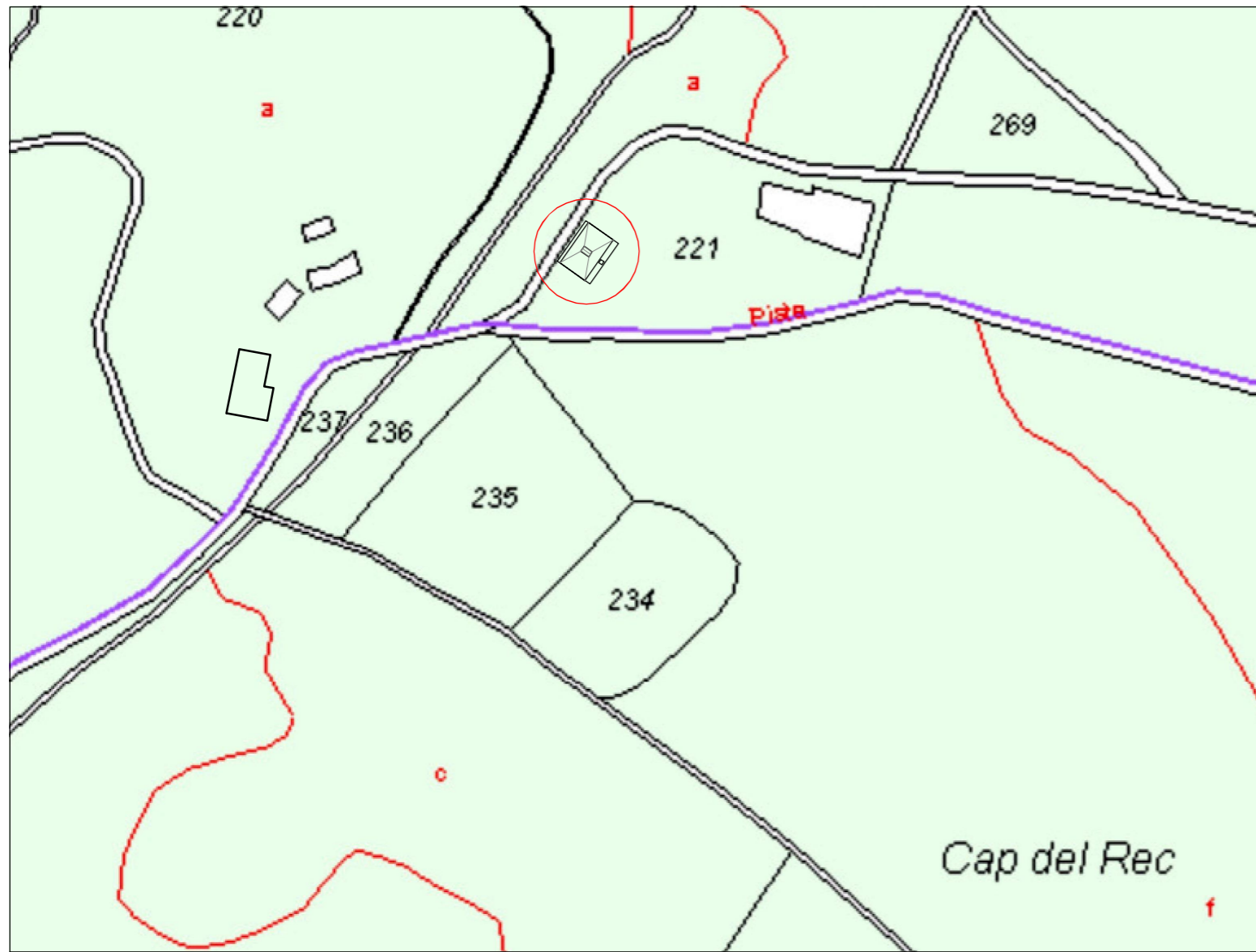


SITUACIÓ - ORTOFOTOMAPA



SITUACIÓ - MUNICIPI DE LLES DE Cerdanya

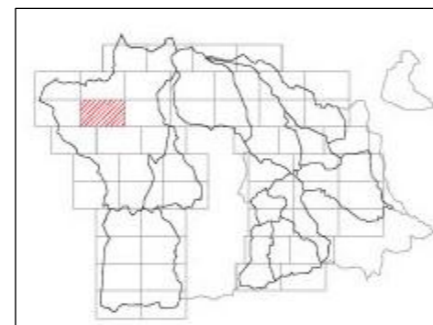
D'acord amb les lleis de propietat intel·lectual, aquest plànol no pot ser reproduït sense autorització expressa dels seus autors.



PARCEL·LARI - CADASTRE ESCALA: 1/2000





EMPLAÇAMENT (ORTOFOTOMAPA) ESCALA: 1/2000



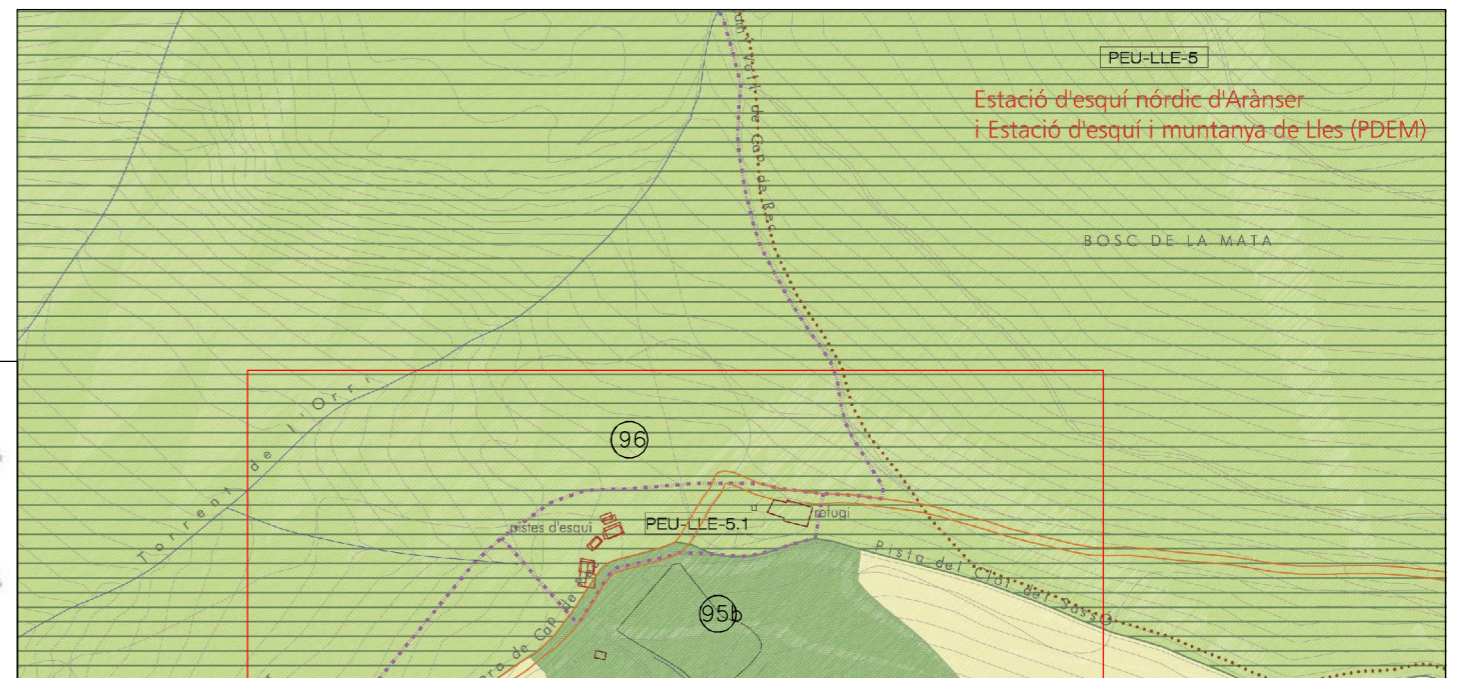
POUPM - PLA D'ORDENACIÓ URBANÍSTICA PLURIMUNICIPAL ALS MUNICIPIS DE LA Cerdanya

.- ZONES EN SÒL NO URBANITZABLE:

-  95b SÒL DE PROTECCIÓ ECOLÒGICO-PAISATGÍSTICA
-  96 ESPAIS PEIN I XARXA NATURA 2000

.- RÈGIM DE SOL I ÀMBITS DE PLANEJAMENT

-  PEU: PLA ESPECIAL URBANÍSTIC

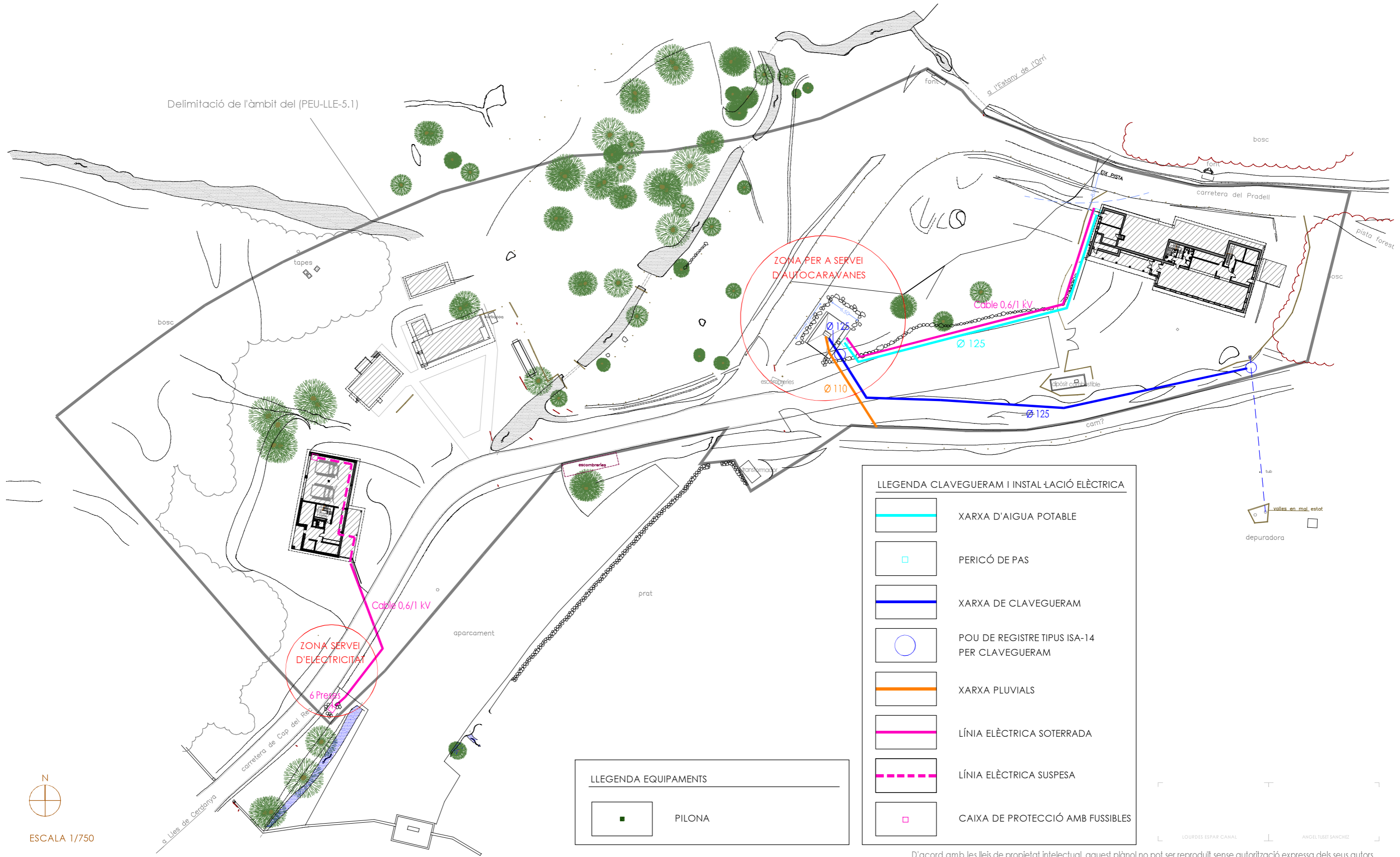


POUPM PLA D'ORDENACIÓ URBANÍSTICA PLURIMUNICIPAL ALS MUNICIPIS DE LA CERDANYA - E:1/5.000 ESTRUCTURA GENERAL DEL TERRITORI I CLASSIFICACIÓ DEL SÒL:

PEU-LLE-5.1 Edificis Cap del Rec



D'acord amb les lleis de propietat intel·lectual, aquest plànol no pot ser reproduït sense autorització expressa dels seus autors.



Delimitació de l'àmbit del (PEU-LLE-5.1)

ZONA PER A SERVEI D'AUTOCARAVANES

ZONA SERVEI D'ELÈCTRICITAT

LLEGGENDA CLAVEGUERAM I INSTAL·LACIÓ ELÈCTRICA

	XARXA D'AIGUA POTABLE
	PERICÓ DE PAS
	XARXA DE CLAVEGUERAM
	POU DE REGISTRE TIPUS ISA-14 PER CLAVEGUERAM
	XARXA PLUVIALS
	LÍNIA ELÈCTRICA SOTERRADA
	LÍNIA ELÈCTRICA SUSPESA
	CAIXA DE PROTECCIÓ AMB FUSIBLES

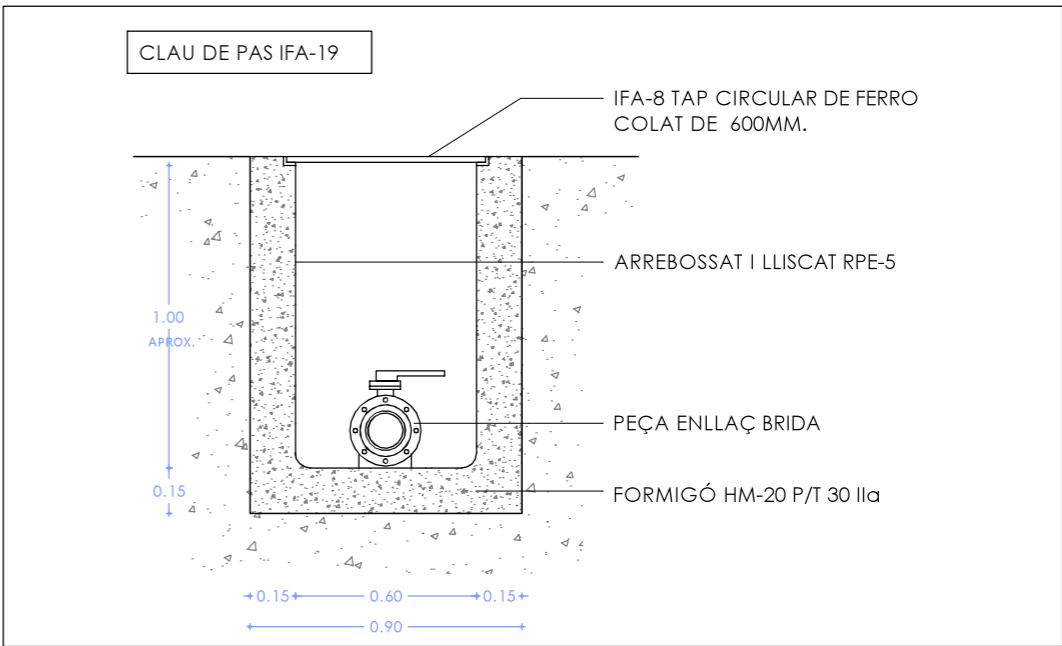
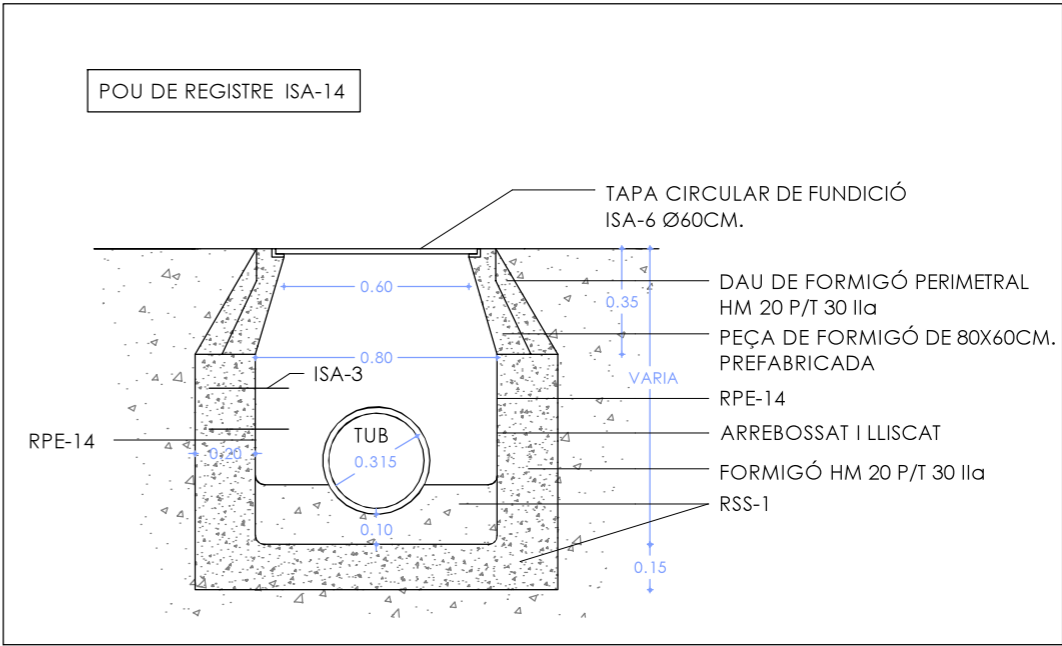
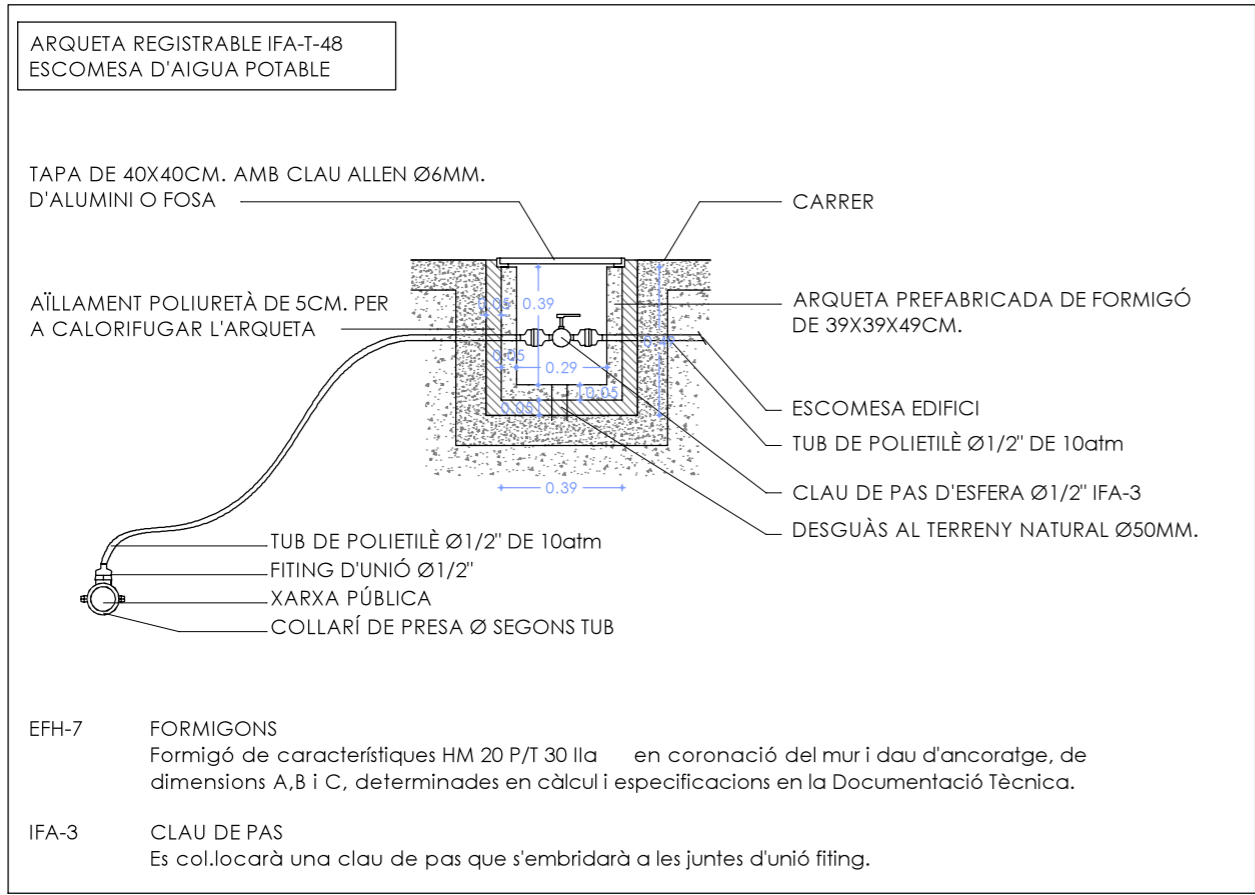
LLEGGENDA EQUIPAMENTS

	PILONA
--	--------

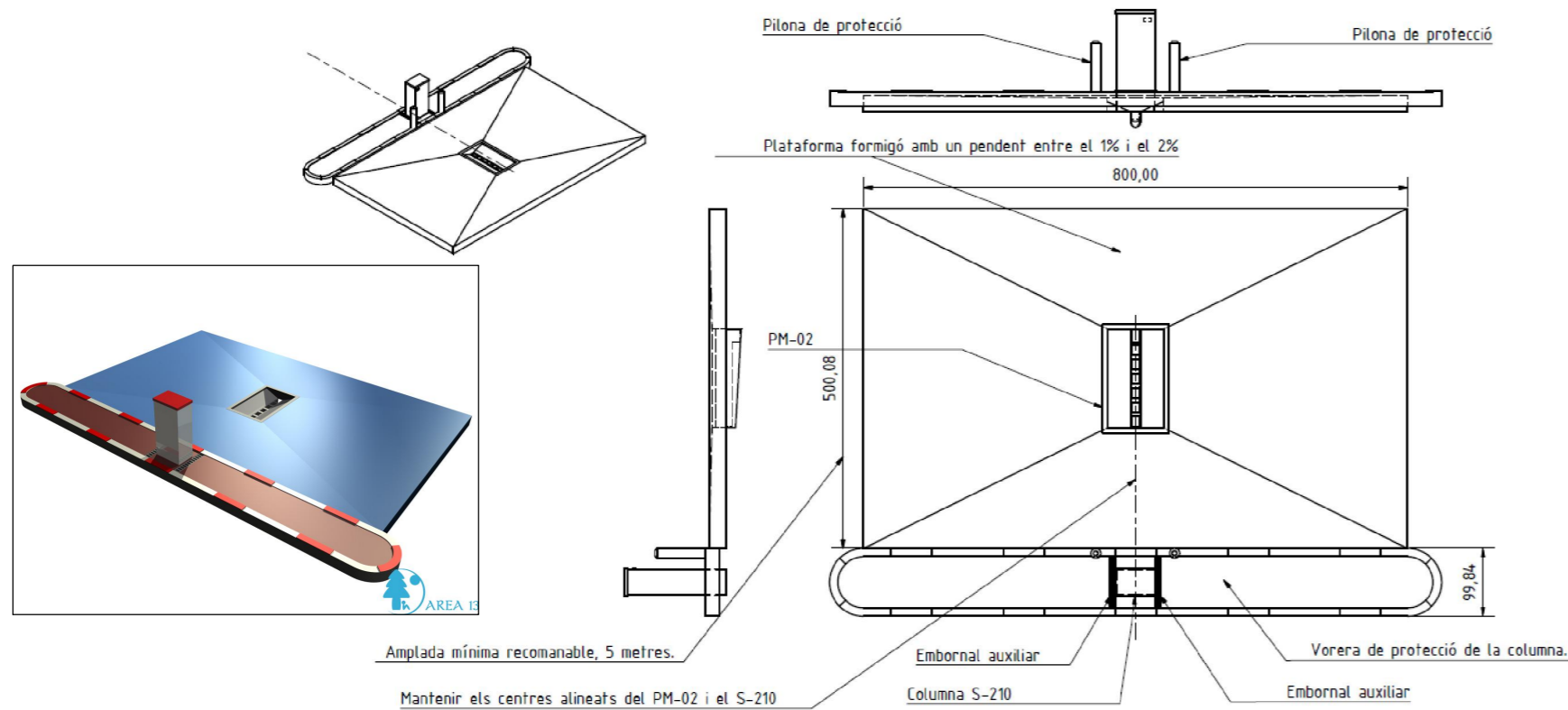


ESCALA 1/750

D'acord amb les lleis de propietat intel·lectual, aquest plànol no pot ser reproduït sense autorització expressa dels seus autors.



D'acord amb les lleis de propietat intel·lectual, aquest plànol no pot ser reproduït sense autorització expressa dels seus autors.



## Cables calefactores auto-regulados

Proyectos llaves en mano

La instalación de estos cables permite mantener libres de nieve e hielo rampas de garaje, zonas de acceso, pasos peatonales cubiertas y tejados, tuberías y canalizaciones, instalaciones antiincendios, así como garantizar el mantenimiento de las temperaturas de trabajo en procesos industriales.

De fácil instalación permite con total fiabilidad:

- Una temperatura uniforme
- Alimentación a 230 V, hasta la longitud máxima, sin necesidad de transformadores.
- Instalar la longitud deseada. Puede cortarse y unirse con toda facilidad.
- Sobreponerlo, sin riesgo de puntos sobrecalentados.
- Optimizar consumos. Al alcanzar la temperatura deseada, se reduce automáticamente la potencia.

Principio de funcionamiento:

- Las partículas de grafito constituyen muchas conexiones en paralelo entre los dos conductores de cobre.
- Cuando el cable calefactor está frío, el núcleo se contrae microscópicamente y forma muchos contactos eléctricos entre las partículas de grafito.
- El paso de la corriente genera calor, de modo que el núcleo se dilata, rompiéndose algunos de los contactos eléctricos de las partículas de grafito.
- De este modo, aumenta la resistencia eléctrica y por tanto disminuye la emisión de energía hasta lograrse un equilibrio térmico entre las pérdidas térmicas del exterior (tuberías) y la potencia térmica producida por el cable.
- Una temperatura exterior elevada produce una gran dilatación microscópica del núcleo y por tanto se mantienen pocos contactos eléctricos entre las partículas de grafito. Se produce una gran resistencia eléctrica lo que lleva a una producción de energía prácticamente nula.
- El cable nunca podrá sobrecalentarse y quemarse porque se protege de forma autónoma, no precisando por este motivo la instalación de un termostato.

**SOLICITE PROYECTO**  
Contacte con **NOSOTROS**

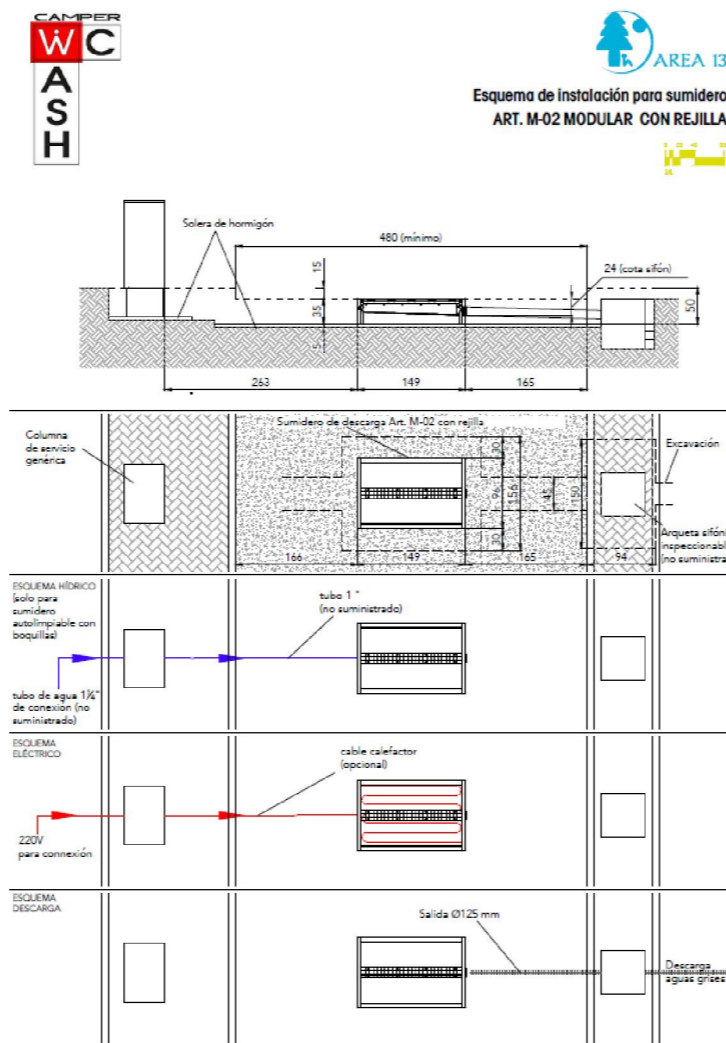
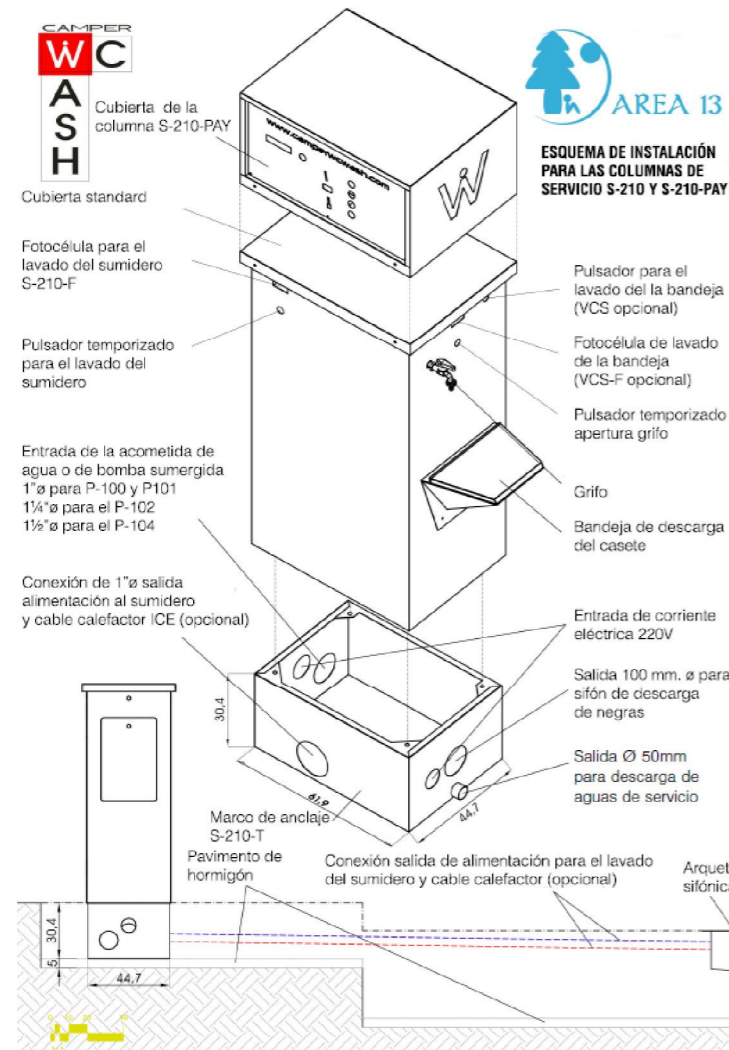
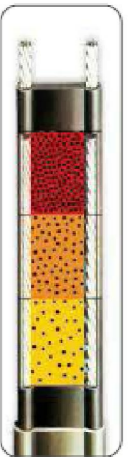
Conductores de cobre

Núcleo conductor

Aislamiento del núcleo

Trenza de cobre

Funda exterior



¡Solicite su proyecto llaves en mano, amplia gama de potencias y recubrimientos!



PILONA KUBE DE LA CASA BENITO O SIMILAR

D'acord amb les lleis de propietat intel·lectual, aquest plànol no pot ser reproduït sense autorització expressa dels seus autors.