



**PLEC DE CONDICIONS TÈCNIQUES PARTICULARS PER A LA
CONTRACTACIÓ DE:
“TREBALLS DE FUSTERIA PER A LA REFORMA DE L’ACTUAL SALA DE
FAMÍLIES DE NOUNATS SITUADA A LA P3 DE L’EDIFICI TAULÍ”**

”

EXPEDIENT: 26OB0003

”

”

DESEMBRE 2025

ÍNDEX

1.- GENERALITATS

2.- OBJECTE DE LA LICITACIÓ

2.1.- Abast de la licitació

3.- VERIFICACIONS PRÈVIES

4.- AUTORIA DELS TREBALLS

5.- PRESSUPOST DE LICITACIÓ

6.- TERMINIS D'EXECUCIÓ

7.- TERMINIS DE PAGAMENT

8.- DOCUMENTACIÓ GRÁFICA

1.- GENERALITATS

El present Plec de Prescripcions Tècniques, que formarà part del contracte, té la finalitat de descriure els treballs a desenvolupar i enumerar les matèries que han d'esser objecte d'estudi, definir les condicions, directrius i criteris tècnics generals que han de servir de base per a la realització dels treballs encarregats perquè, un cop quedi garantida i assegurada la seva qualitat, coherència i homogeneïtat, puguin ésser acceptats i rebuts pel Consorci Corporació Sanitària Parc Taulí (d'ara en endavant CCSPT).

2.- OBJECTE DE LA LICITACIÓ

L'objecte de la licitació és la contractació dels treballs de fusteria per a la reforma de l'actual sala de famílies del servei de nounats situat a la P3 de l'edifici Taulí.
EXPEDIENT: 26OB0003

Les feines es realitzaran a la P3 de l'edifici Taulí del CCSPT. Concretament a la sala de famílies de nounats.

Cal contemplar les mesures necessàries per a que l'activitat de l'edifici es pugui mantenir, emfatitzar en la seguretat física de tots els usuaris i professionals de les instal·lacions i contemplar els tancaments provisionals, recorreguts, horaris d'actuació, entrada i sortida de materials, etc. per tal de mantenir el nivell d'asèpsia i aïllament acústic que li correspon d'acord amb el seu ús assistencial.

2.1.- Abast de la licitació

L'abast de la licitació comprenen els treballs de fusteria que es descriuen al projecte i que s'adjunten en aquest Plec (pressupost de licitació).

3.- VERIFICACIONS PRÈVIES

Es consideraran inclosos dins els treballs d'aquesta licitació, els replantejaments i les verificacions prèvies necessàries per tal de comprovar "in situ" les previsions fetes en el Projecte en allò que pertoca a punts d'interès o singulars.

En particular caldrà tenir en compte els següents criteris per a realitzar els treballs contractats:

1. Existència de serveis afectats i/o servituds: línies elèctriques, línies telefòniques, conduccions soterrades, conduccions de climatització, desguassos, estructures, etc.
2. Aplicació de la normativa vigent (urbanística, mediambiental, etc.).
3. Dades i ubicació dels diferents punts de connexió corresponents a totes les instal·lacions i serveis necessaris (electricitat, gas, sanejament, etc.) així com el seu recorregut dins de l'àrea d'actuació.

El CCSPT lliurarà el plànol de l'àmbit d'actuació amb el serveis afectats i punts de connexió grafiats, essent l'obligació de l'adjudicatari la comprovació de les dades i/o la detecció d'altres afectacions no especificades.

4.- AUTORIA DELS TREBALLS

L'autoria dels treballs objecte del contracte recau en l'Adjudicatari.

L'Adjudicatari es responsabilitza de les feines realitzades, llevat que hagi fet constar de manera fefaent i per escrit, la seva disconformitat amb algun (o alguns) dels criteris o solucions que hagin estat establerts pel CCSPT.

Es responsable també del compliment de la normativa de prevenció de riscos laborals, de prendre les mesures adients per a la prevenció de riscos nosocomials i les accions necessàries per a no interferir a l'activitat del propi hospital.

L'adjudicatari haurà de subscriure una pòlissa d'assegurança de responsabilitat civil per riscos professionals, vigent des de la data d'inici d'execució del contracte fins a la finalització del termini de garantia de l'obra, per import no inferior al valor estimat del contracte,.

Caldrà aportar un document acreditatiu de l'existència d'una assegurança de responsabilitat civil per riscos professionals que garanteixi el manteniment de la seva cobertura durant tota l'execució de l'esmentat contracte. així com aportar el compromís de la seva renovació o pròrroga que garanteixi el manteniment de la seva cobertura durant tota l'execució del contracte

El termini de garantia serà de 2 anys, a comptar des de la recepció de les obres.

5.- PRESSUPOST DE LICITACIÓ

Obra: Reforma Sala de families nounats P3 Tauli					AMIDAMENTS i PRESSUPOST LICITACIÓ	
Pressupost					% C.I. 3	
Codi	Tipus	U	Resum	Quantitat		Preu (€)
eFANN	Total		Reforma eFANN - AMIDAMENTS i PRESSUPOST (cost Pem)			36.247,14
						36.247,14

04	Capítol	FUSTERIA INTERIOR - PANELS, MOBLES I PORTES				36.247,14	36.247,14
----	---------	---	--	--	--	-----------	-----------

LPA010	Partida 4.1	U	SiC de porta corredora llisa, d'una fulla de 45mm de gruix, de mesures totals de pas A800mm i H2060mm, i bastiment metàl·lic per a envà de PGL, SCRINGNO ESSENTIAL L2, o equivalent, semilacada color gris clar (com parets i falsos sostres RAL 9002), per col·locar dins d'envà de 120mm. Amb ferratges de penjar (guia d'L1,70-1,75m i frens), tiradors QUADRA (ambdòs costats de la fulla) i un unglер al cantell encastats a eix 1,05m. Tot pintat (semilacat ecològic) a 2 mans com a mínim, sobre fusta. Inclou: junta d'estanquitat perimetral (millor fixada al bastiment) i, al LAVABO 1, una tanca interior. També els tapajunts A50 e10mm: a la paret del bany no hi han, perquè per dins l'enrajolat s'entrega contra el marc (segellant el junt). A la resta de casos, hi ha a sobre del junt perimetral obra/marc, tapant-lo, sent d'H2,10cm els laterals verticals. Es segellaràn els junts obra/marc addimentent.					2,000	1.083,74	2.167,48	
			LAVABO 1	Monobloc de dretes	1	Uts.	Llargada	Amplada	Alçada	Parcial	Subtotal
			ESPAI COMÚ/PAS	Monobloc d'esquerres	1					1.000	1.000
										1.000	1.000

Partida 4.2	U	SIC porta interior batent d'una fulla d'A825, H2100 i e40mm, cega, de tauler de MDF, amb ànima alveolar de paper kraft i bastiment de base de pi país de 90x35 mm, galzes i tapajunts d'MDF (de 50x10 mm en una cara). Acabat amb semilacat gris clar RAL 9002 (com parts i falsos sostres). Inclou: junta d'estanquitat perimetral (millor si es fixa al marc), 4x frontisses ocultes en el marc, 1x joc de manetes amb placa "TECOSUR - Salina 811806", o equivalent, pany silenciós inox. i tanca interior.	1,000	797,96	797,96
-------------	---	--	-------	--------	--------

		LAVABO 2/PAS	Monobloc d'esquerres	Uts. 1	Llargada	Amplada	Alçada	Parcial 1,000	Subtotal 1,000	
Partida 4.3	U	SIC de porta vidrera de 2 fulles batents (f1 Af530/500 i f2 Af980/950mm i Hf2100/2060mm) i el seu bastiment fix (mides totals de pas A1450mm i H2040lmm), fabricats encolant 3 peces contraxapades d'e20mm de fusta natural d'auró, per envernissar . Les 2 fulles medeixen en total A1490 x H2080mm i e=60mm. Amb les arestes matades. S'envernissa tot amb vernís incolor satinat (ecològic), a dues mans, amb polit intermedi.						1,000	2.480,35	2.480,35
BASTIMENT FIX: de gruix 60mm (3x20) està conformat pels marcs M3 (A260x H2100mm) i M4 (A160x H2100mm) i el sostre S2 (A160x L1450mm) amb mides de pas lliure A1450mm i H2080mm. El galze, per les fulles, és un encaix resultant, fent 20mm menor una de les 3 tires que el formen. El bastiment es fixa, lateralment i inferiorment, amb suports ocults i cargols i, superiorment, només amb cargols (a l'envà existent H2100). Els panels extradossats s'enrasen amb els marcs. Inclou: junt d'estanquitat perimetral al galze (contra el marc de les fulles batents)										
FULLES BATENTS: Els 2 muntants i el travesser superior son d'escaire 100x60mm (3x20), mentre que els 2 centrals fan 80x60mm (3x20) i el travesser inferior fa 60 (3x20) x140mm. Tant els 2 muntants, com el marc inferior, es mecanitzen (fresen) uns f20xe15mm per allotjar el vidre, a 6mm de la cara interior. A la part superior, el travesser té un pas, de l'ample i gruix del vidre, per ficar-lo (i no haver de posar ribets): el vidre llisca dins de l'encaix fresat. Un cop col·locat amb falques, es segella i s'enrasa l'encaix de la part superior com a registre, resultant 2 fulles vidrades amb galze perimetral contra el marc fix (menys el travesser inferior).										
Inclou: 8x (4x2) frontisses ocultes a ambdós marcs , 1x joc de manetes amb floró TECOSUR Salina 8118 (Hm eix 1,05m), o equivalent, 1x pany silenciós inox. (electríficat) per accionament d'apertura automàtica, 2x cremones (per fixar la fulla d'A500mm) i amortidor integrat GEZE ACTIVESTOP, o equivalent, per a encastar a la porta Af950mm, per l'interior. Un mecanisme indicat per a fulles de <45 kg amb un ample de fins a 1100 mm i gruix mínim de porta 40 mm.										
TAPAJUNTS: no n'hi ha, perquè els panels de fusta extratrasdossats s'entreguen contra el marc.										
ENVIDRAMENT: comptat a la partida P 10.1.										

		ENTRADA	Porta entrada NOUNATS	Uts. 1	Llargada	Amplada	Alçada	Parcial 1,000	Subtotal 1,000		
Partida 4.4	U	SIC de porta vidrera de 2 fulles corredores Af 2x 820mm i Hf2100mm dins del seu bastiment (mides totals de pas A1600mm i H2100mm) fabricades encolant 3 peces contraxapades d'e20mm de fusta natural d'auró, per envernissar amb vernís incolor satinat (ecològic). Amb les arestes matades. BASTIMENT FIX: es munta una divisòria composta pels 2 costats de panells de fusta contraxapada d'e20mm de fusta natural d'auró, per envernissar (comptats a la partida P4.4, panells "FPC") amb rastrelat vertical i horitzontal de 40x20mm. La paret de fusta es de 3,30m de longitud i H 2,10m i deixa un forat lliure de pas de A1,60m i H2,08m. Superiorment es fixa amb cargols a un envà de PGL despenjat, lateralment a les perets i inferiorment al terra. Inclou: junt d'estanquitat perimetral (contra el marc les 2 fulles corredores) FULLES BATENTS: Els 2 muntants i el travesser superior son d'escaire 100x60mm (3x20), mentre que els 2 centrals fan 80x60mm (3x20) i el travesser inferior fa 60 (3x20) x140mm. Tant els 2 muntants, com el marc inferior, es mecanitzen (fresen) uns f20xe15mm per allotjar el vidre, a 5mm de la cara interior. A la part superior, el travesser té un pas, de l'ample del vidre, per ficar-lo (i no haver de posar ribets): el vidre llisca dins de l'encaix fresat. Un cop col·locat amb falques, es segella i es tapa l'encaix de la part superior com a registre. Inclou: per col·locar dins d'envà de 150mm, ferratges de penjar (guia d'L3,30m, buggies, taps i frens), tiradors QUADRA a ambdòs costats de cada fulla, i unglers al cantell (a les 2 fulles), encastats a eix 1,05m. TAPAJUNTS: no hi han, perquè els panells de fusta extradossats s'entreguen contra els envans i terra. L'obertura per les fulles es tanca, verticalment, amb panell e20mm de 40mm d'ample (comptats a la partida P4.4, panells "FPC"). L'obertura superior del pas de fulles, registrable per la guia, està comptada a la partida P4.4 "S4". ENVIDRAMENT: comptat a la partida P 10.1.							1,000	4.235,80	4.235,80

			ENTRADA	Porta SALA ADJACENT	Uts. 1	Llargada	Amplada	Alçada	Parcial 1,000	Subtotal 1,000
--	--	--	---------	---------------------	--------	----------	---------	--------	---------------	----------------

Obra: Reforma Sala de families nounats P3 Tauli				AMIDAMENTS i PRESSUPOST LICITACIÓ		
Pressupost				% C.I. 3		
Codi	Tipus	U	Resum	Quantitat	Preu (€)	Import (€)
eFANN	Total		Reforma eFANN - AMIDAMENTS i PRESSUPOST (cost Pem)		36.247,14	36.247,14

Partida 4.5	m2	SiC panel envernissat fix a paret, o per fals sostre, per fixar amb rastrells de fusta 20x40mm sobre paret interior. Es compon de taulells contraxapats mecanitzats d'e20mm amb acabat d'AURÓ (arce) natural , cara exterior, i arestes matades. Fixació amb llistons de fusta 20x40mm bisellat a 45º (per encaixar l'un en l'altre i servir d'anivellament, encaix i suport). El gruix deixat entre paret i panel, si es veu, es tapa amb una tira de 20mm del mateix contraxapat (de canto), refosa uns 50mm. Els panels "S" de fals sostre horitzontal, a H2,70m, es penja del sostre estructural H3,45m (salvant les instal·lacions existents, o amb tirants inclinats a les parts existents. Els panels es col·loquen indistintament amb la veta de la fusta verticalment, o horitzontal, segons s'hagi tallat els taulells, per les mides. L'ensamblatge dels diferents panels, amb galetes, tubillons o tira de contraxapat prim. Com que no hi haurà un sòcol adosat cal fresar una línia a H100mm del terra! INCLOU: mecanització de l'allotjament per registres, mecanismes, caixes o sortides de cables i al taulell "TC" l'encaix 420x420mm (per l'aigüera). Al taulell "B" frontissa de piano (L420mm) i tanca (per tram-porta plegable 800x420mm) contra la paret. L'envernissat: incolor satinat (ecològic), a l'igual que les portes (entrada i sala adjacent) i els mobles (cuina,barra, MP i PRA), amb preparació, imprimació tapaporos i mínim 2 mans amb lijat intermig. (NOTA: si els taulells de contraxapat medeixen 3660 x 1860mm. Es necessiten 5x a la façana i 16x a l'interior)			84,338	259,32	21.870,40
-------------	----	---	--	--	--------	--------	-----------

FAÇANA (exterior)		Uts.	Llargada	Amplada	Parcial	Subtotal
	PS1	1	2,100	0,400	0,840	0,840
	PS2	1	2,100	0,400	0,840	0,840
	PS3	1	3,450	0,400	1,380	1,380
	PL1	1	2,100	0,400	0,840	0,840
	PL2	1	2,100	0,400	0,840	0,840
	PL3	1	2,100	0,400	0,840	0,840
	PI1	1	3,400	0,400	1,360	1,360
	PI2	1	3,400	0,400	1,360	1,360
	LS1	1	2,100	0,120	0,252	0,252
	LS2	1	2,100	0,120	0,252	0,252
	LE	1	2,450	0,120	0,294	0,294
	LD	1	2,450	0,020	0,049	0,049
	S1 (finestral)	1	3,520	0,520	1,830	1,830
	S3 (finestra)	1	1,200	0,140	0,168	0,168
	S4 (porta 2 fulls corr.)	2	1,600	0,040	0,128	0,128
	T1 (finestral)	1	3,400	0,540	1,836	1,836
	T2 (finestra)	1	1,200	0,140	0,168	0,168
	M1 (finestral)	3	0,520	2,100	3,276	3,276
	M2 (finestral)	3	0,520	2,100	3,276	3,276
	M5 (finestra)	3	0,160	1,050	0,504	0,504
	M6 (finestra)	3	0,160	1,050	0,000	0,504
PANELATS INTERIORS I MOBLES	PPS1	1	1,650	2,700	4,455	4,455
	PPS2	1	1,650	2,700	4,455	4,455
	PFIS1	1	3,450	1,050	3,623	3,623
	PFIS2	1	3,450	1,650	5,693	5,693
	PFIEC1	1	1,680	2,700	4,536	4,536
	PFIEC2	1	3,400	0,600	2,040	2,040
	PFIEC3	1	2,010	0,600	1,206	1,206
		1	0,140	2,700	0,378	0,378
		1	0,380	2,700	1,026	1,026
	PPC1	1	2,490	1,790	4,457	4,457
	PPC2	1	2,490	0,910	2,266	2,266
	PPC3	1	1,280	2,700	3,456	3,456
	PLDB	1	0,480	2,700	1,296	1,296
	SPS	1	2,850	0,450	1,283	1,283
	SFIS	1	3,450	0,450	1,553	1,553
	SFIEC1	1	1,680	0,450	0,756	0,756
	SFIEC2	1	3,400	0,450	1,530	1,530
	SFIEC3	1	2,010	0,450	0,905	0,905
	SFI	1	2,850	1,300	3,705	3,705
	SFP	1	2,800	0,680	1,904	1,904
	FPC	4	0,840	2,100	7,056	7,056
	TC (taulell cuina)	1	2,000	0,640	1,280	1,280
	B (taulell barra bar)	1	2,800	0,420	1,176	1,176
	LA	1	0,620	2,700	1,674	1,674
	LB1	1	0,620	1,180	0,732	0,732
	LB2	3	0,300	1,180	1,062	1,062

Partida 4.6	U	SiC moble prestatgeria: moble de taulells contraxapats mecanitzats d' e20mm amb acabat d'AURÓ (arce) natural, cara exterior, i arestes matades. Fixació oculta, a terra o a paret existent. Els panels es col·loquen indistintament amb la veta de la fusta verticalment, o horitzontal, segons s'hagin tallat els taulells, per les mides. L'ensamblatge dels diferents panels: amb galetes, tubillons o tira de contraxapat prim. Moble "MP": disposa de fons L3.400 x H1.030 i sòcol H100mm. INCLOU: mecanització de l'allotjament per registres, mecanismes, caixes o sortides de cables. L'envernissat: incolor satinat (ecològic), a l'igual que les portes (entrada i sala adjacent) , amb preparació, imprimació tapaporos i mínim 2 mans amb lijat intermig. (NOTA: els taulells de contraxapat medeixen 3660 x 1860mm. Es necessiten 4x per als mobles)			1,000	2.100,470	2.100,47
-------------	---	---	--	--	-------	-----------	----------

C) SALA ADJACENT (al fons), de paret LAVABO 1 a folre PFIS2. Hm 1,30m	Uts.	Longitud	Amplada	Alçada	Subtotal	Total
	"PRA", moble prestatgeria alt, L3.260 mm, f350 i H800 (sense fons) amb separadors fixos, 3x verticals (f350xH800) i 3x horitzontals (L3.260xf350).	1		1,000	1,000	

Obra: Reforma Sala de families nounats P3 Tauli				AMIDAMENTS i PRESSUPOST LICITACIÓ						
Pressupost				% C.I. 3						
Codi	Tipus	U	Resum	Quantitat	Preu (€)	Import (€)				
eFANN	Total		Reforma eFANN - AMIDAMENTS i PRESSUPOST (cost Pem)		36.247,14	36.247,14				
	Partida 4.7		<p>SiC moble "MCB" cuina baix, amb portes, de mides totals L1.000 f600 i H900mm, de taulells contraxapats mecanitzats d' e20mm amb acabat d'AURÓ (arce) natural, amb arestes matades, amb divisòria interior.</p> <p>Es compona de 2 parts (sense fons, separades per un lateral divisor a l'interior A600 H780mm): una de mides A1000 f600 i H800+100mm (sòcol), a l'esquerra, amb un calaix de coberts A970 f580 i H150mm i 2 safates o cistelles (per pots i paelles) i l'altra a la dreta, de mides iguals, amb un calaix (amb encaix pel sífó) A970 f580 i H150mm i espai per als contenidors de deixalles per fraccions i emmagatzematge. El taulell "TC" està comptat a la partida 4.4.</p> <p>Les portes: de mides A1.000 i H800mm cobreixen els cantells interiors i tanquen contra la divissòria. El taulell "TC" (a=640mm) les cobreix i sobresurt 20mm. El sòcol (H100mm) queda recolat 20mm del pla de la fulla.</p> <p>Fixació oculta a paret existent, a través del panel "PPC2" de l'extradossat de la paret.</p> <p>Els panells es col·loquen, indistintament, amb la veta de la fusta verticalment, o horitzontal, segons s'hagi tallat els taulells per les mides (les vetes de les fulles de les 2 portes en vertical, mentre que les tapetes interiors dels calaixos o safates aniran amb les vetes en horitzontal).</p> <p>L'ensamblatge de les diferents parts: amb galetes, tubillons o tira de contraxapat prim encolades, son a testa. Als 2 laterals, com que no hi haurà un sòcol adosat, cal fresar una línia a H100mm del terra! Al frontal hi ha un sòcol H100mm recolat 40mm! (El taulell, mecanitzat per l'aigüera, està comptat a la partida P4.4)</p> <p>INCLOU: contenidors per fraccions (3x), frontises de caçoleta i tiradors (2x L200mm, inox. o crom) la mecanització de l'allotjament per les frontises amortiguades, mecanismes, caixes, preses o sortides de tubs i cables.</p> <p>L'envernissat: incolor satinat (ecològic), a l'igual que les portes (entrada i sala adjacent) i panells extradossats, amb preparació, imprimació tapaporos i mínim 2 mans amb lijat intermig.</p> <p>(NOTA: els taulells de contraxapat medeixen 3660 x 1860mm. Es necessita 1x pel "MCB")</p>	1,000	2.474,680	2.474,68				
			ESPAI COMÚ (cuina), entre laterals LA i LB. Hm a terra	Uts. 1	Amplada 1,000	Alçada 1,000	Parcial 1,000	Subtotal 1,000	1,000	
SDO010	Partida 4.8	U	SiC topalls de porta "TECOSUR" model T-20, inox.		4,000	30,00	120,00			
			OBRA	Uts. 4	Llargada 4,000	Amplada 4,000	Alçada 4,000	Parcial 4,000	Subtotal 4,000	
	04								36.247,14	36.247,14

OBRA	PEM	36.247,14 €
	13% DG	4.712,13 €
	6% DI	2.174,83 €
	PEC	43.134,10 €
	IVA 21%	9.058,16 €

TOTAL LICITACIÓ

52.192,26 €

Treball	Import
Preu d'execució de contracte (PEC) (iva exclòs)	43.134,10 €

Aquests preus inclouen els Drets de Visat, Intervenció i Assegurances que esdevinguin de les responsabilitats civils professionals de tots els treballs que es liciten.

6.- TERMINIS D'EXECUCIÓ

Les feines descrites tenen un temps d'execució de 2 mesos.

7.- TERMINIS DE PAGAMENT

Els treballs es facturaran en aconseguir l'objecte pel que han estat encarregats, d'acord amb els següents criteris:

Treball	Termini lliurement
Execució material de les obres	Amb certificacions mensuals

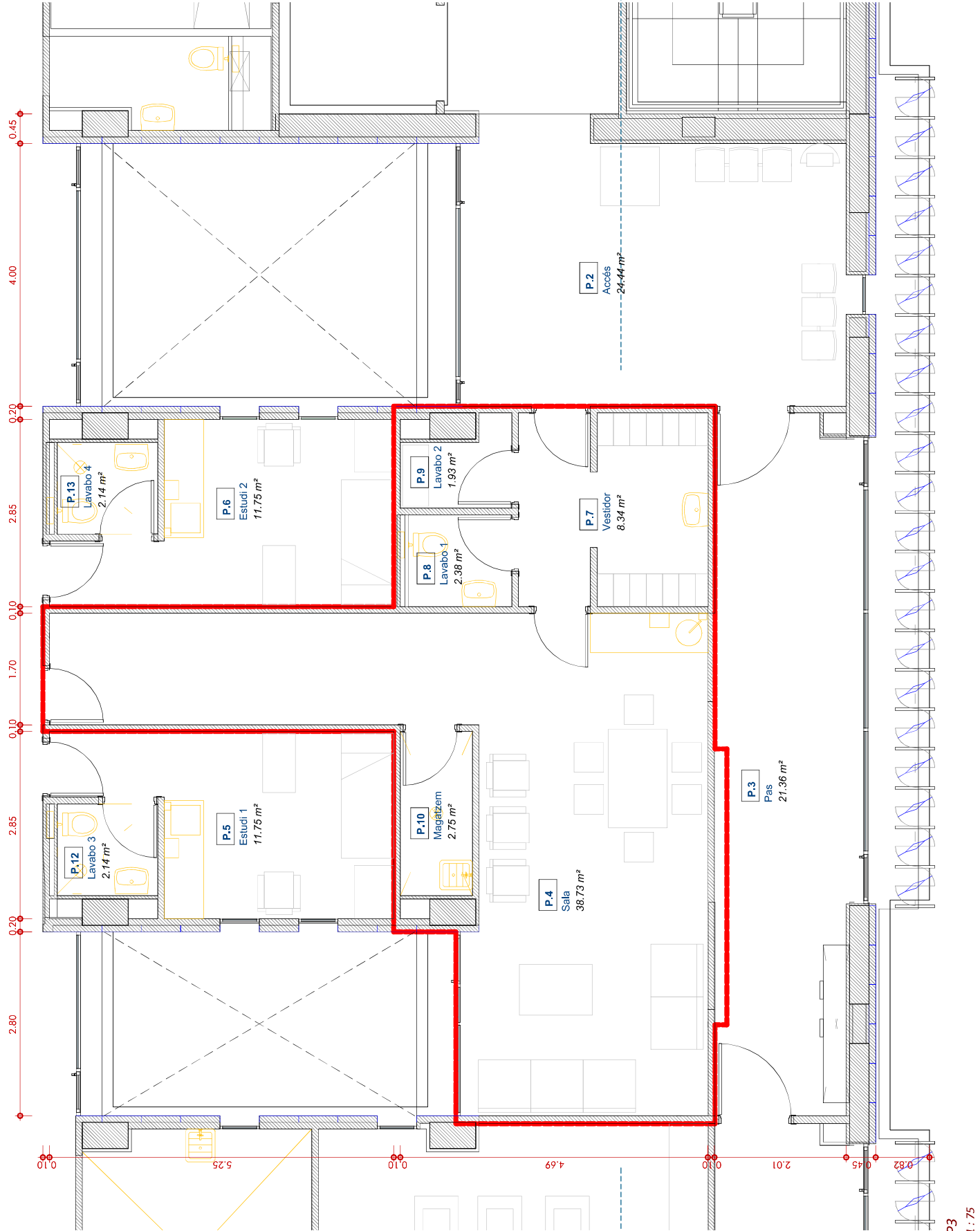
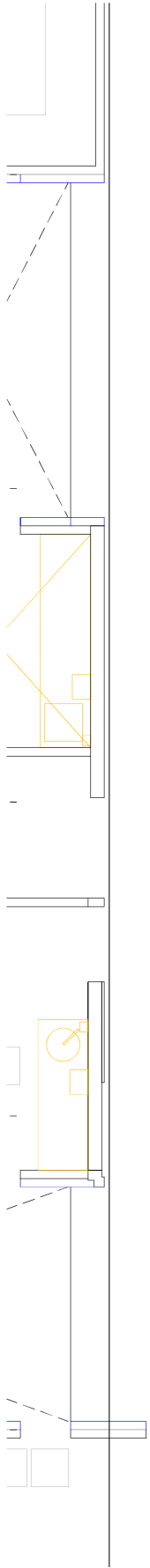
L'adjudicatari emetrà una certificació mensual amb les feines executades que haurà de validar els serveis tècnics de Serveis generals previ a la emissió de la factura.

Desembre 2025





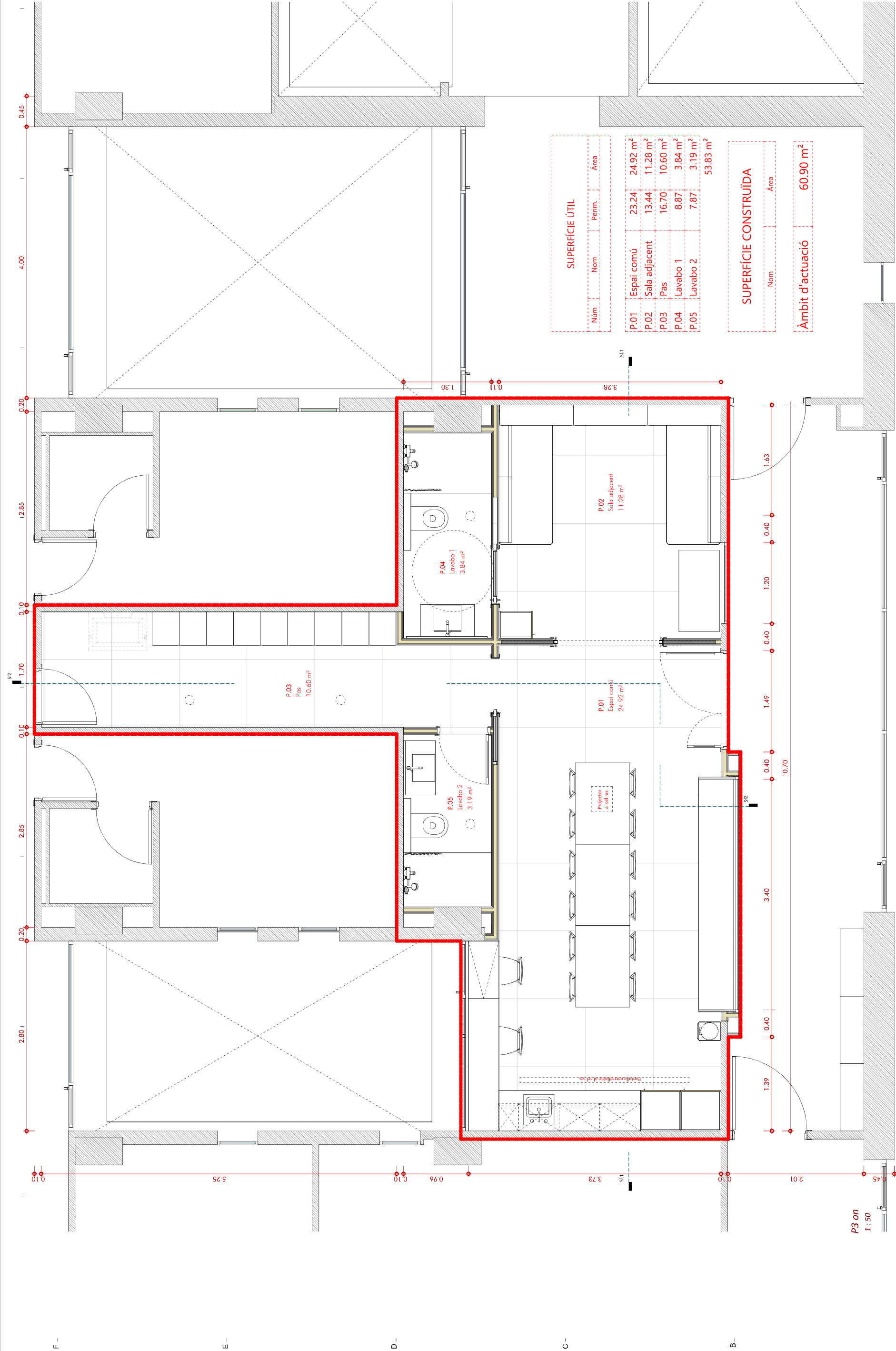
DADES URBANÍSTIQUES	
Adreça:	Parc del Taulí 35
Ref. cadastral:	6012019DGC2061B
Planejament vigent:	Text Refós i Modificació del Pla General Municipal d'Ordenació de Sabadell (MPG-117)
Àmbit	Pla de Millora Urbana Taulí i Entorn (PMU-138)
RÉGIM URBANÍSTIC	
Classificació:	Sòl Urbà
Qualificació:	C-2(350) Equipament sanitari-assistencial

24115	MAIG 2025 Revisió: 13/6/2025 12:42:08	<div>Parc Taulí</div> <div>Corporació Sanitària Parc Taulí</div> <div>J. Pablo Salazar Rückauer</div>	REFORMA DE ZONA DE NOUNATS DEL TAUÍ	EMPLAÇAMENT i SITUACIÓ FOTOPLÀNOL	TAUNN	EMPLAÇAMENT TAUNN_24115
						A101



SUPERFÍCIE ÚTIL existent		
Núm	Nom	Àrea
P.2	Accés	24.44 m²
P.3	Pas	21.36 m²
P.4	Sala	38.73 m²
P.5	Estudi 1	11.75 m²
P.6	Estudi 2	11.75 m²
P.7	Vestidor	8.34 m²
P.8	Lavabo 1	2.38 m²
P.9	Lavabo 2	1.93 m²
P.10	Magatzem	2.75 m²
P.12	Lavabo 3	2.14 m²
P.13	Lavabo 4	2.14 m²
P.3		127.73 m²

<div><div><div><div></div><div><div>bauwerk</div><div>arquitectura i enginyeria</div><div>albert@bauwerk.cat</div><div>jpsalazar@bauwerk.es</div></div></div></div></div>	24115	<div><div><div></div><div>MAIG 2025</div><div>Revisió: 13/6/2025 12:42:09</div></div></div>	<div><div><div><div></div><div>Parc Taulí</div><div>Hospital d'Assistència Primària</div></div><div>Corporació Sanitària Parc Taulí</div></div></div> <div><div><div></div><div>1 : 75</div></div></div>	<div>REFORMA DE ZONA DE NOUNATS DEL TAUÍ</div> <div>Parc del Taulí, 1</div> <div>08208 Sabadell</div>	PLANTA TERCERA EXISTENT	TAUNN	<div><div>ZONA NOUNATS EXISTENT</div><div>TAUNN_24115</div><div>A102</div></div>
	7	6	5	4	3	2	1

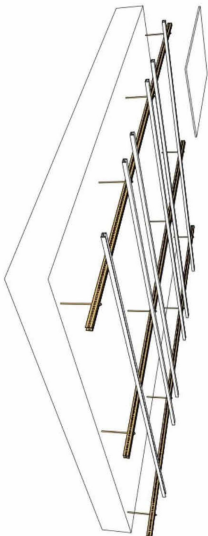
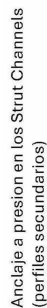


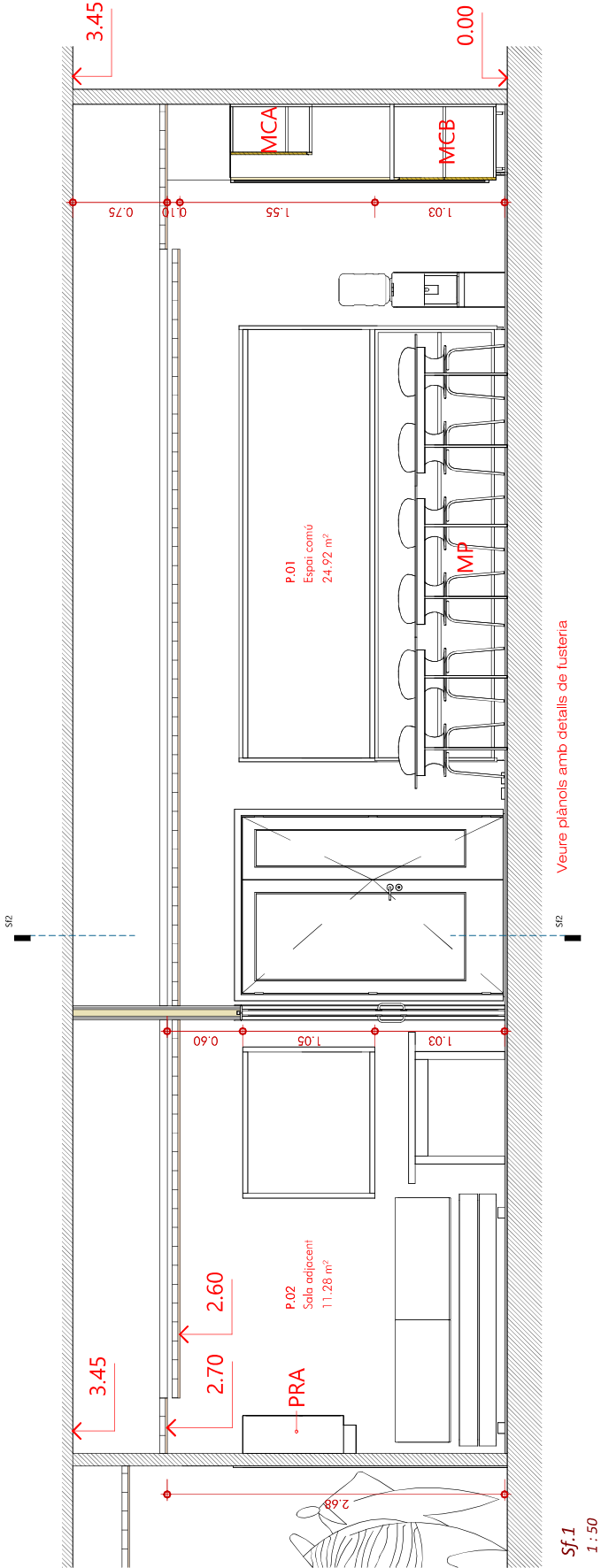
SUPERFÍCIE ÚTIL			
Num	Nom	Perim.	Àrea

P.01	Espai comú	23.24	24.92 m²
P.02	Sala adjacent	13.44	11.28 m²
P.03	Pas	16.70	10.60 m²
P.04	Lavabo 1	8.87	3.84 m²
P.05	Lavabo 2	7.87	3.19 m²
		7.87	53.83 m²

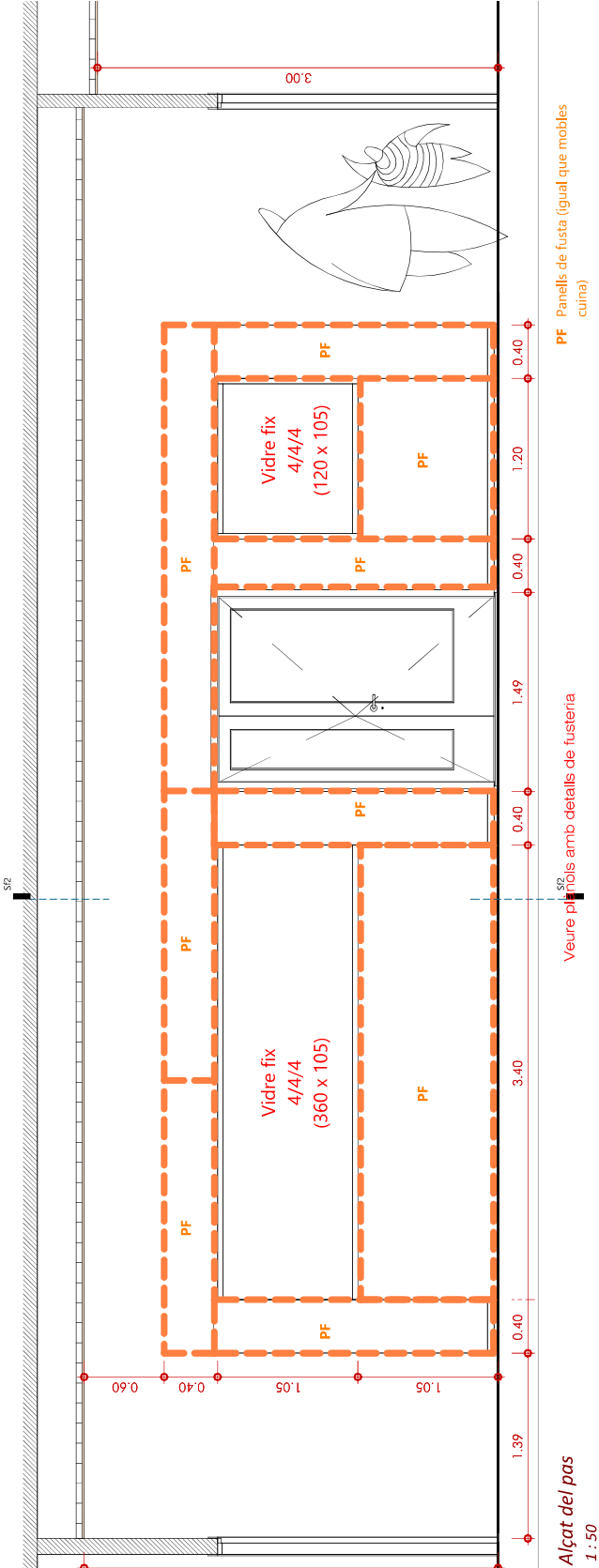
SUPERFÍCIE CONSTRUÏDA	
Nom	Àrea

Àmbit d'actuació	60.90 m²
------------------	----------

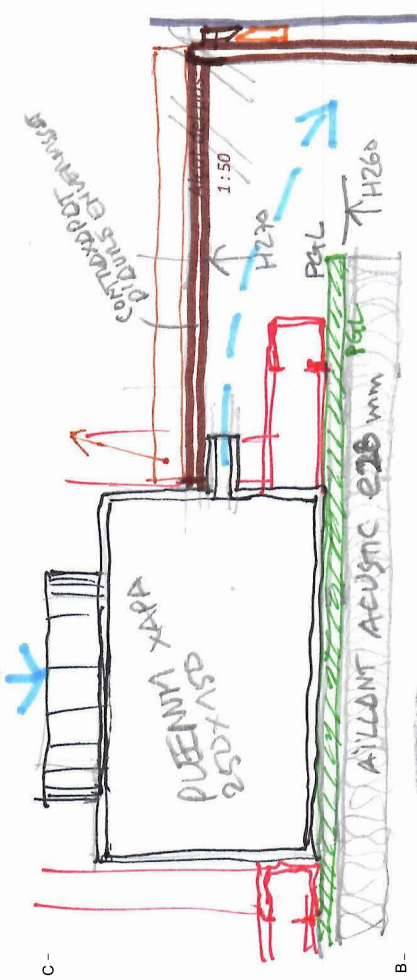
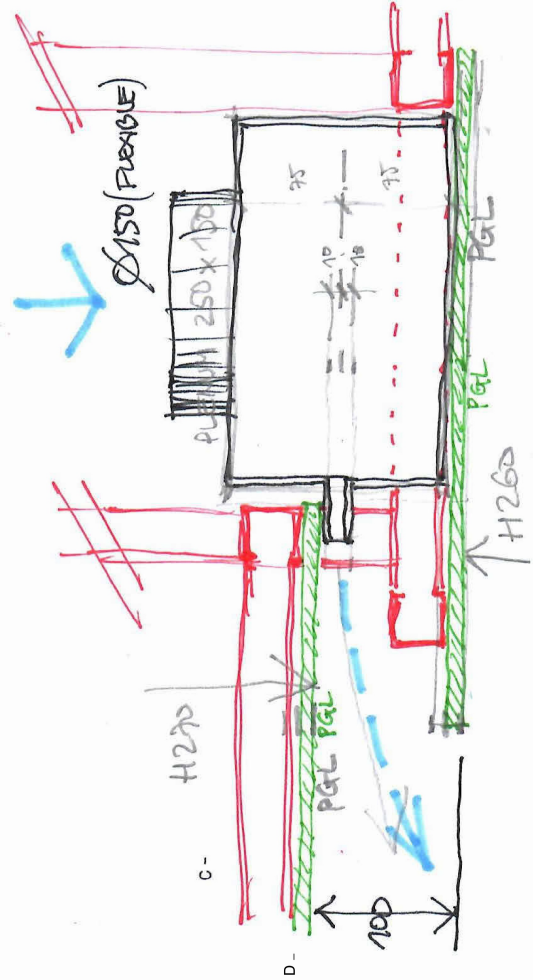




Sf.1
1 : 50

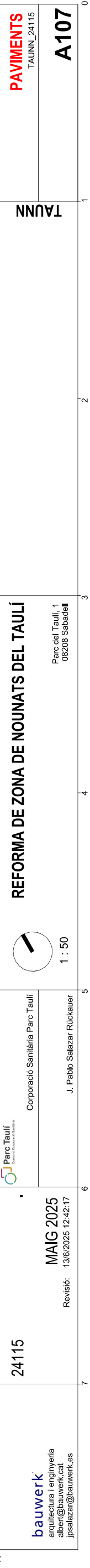


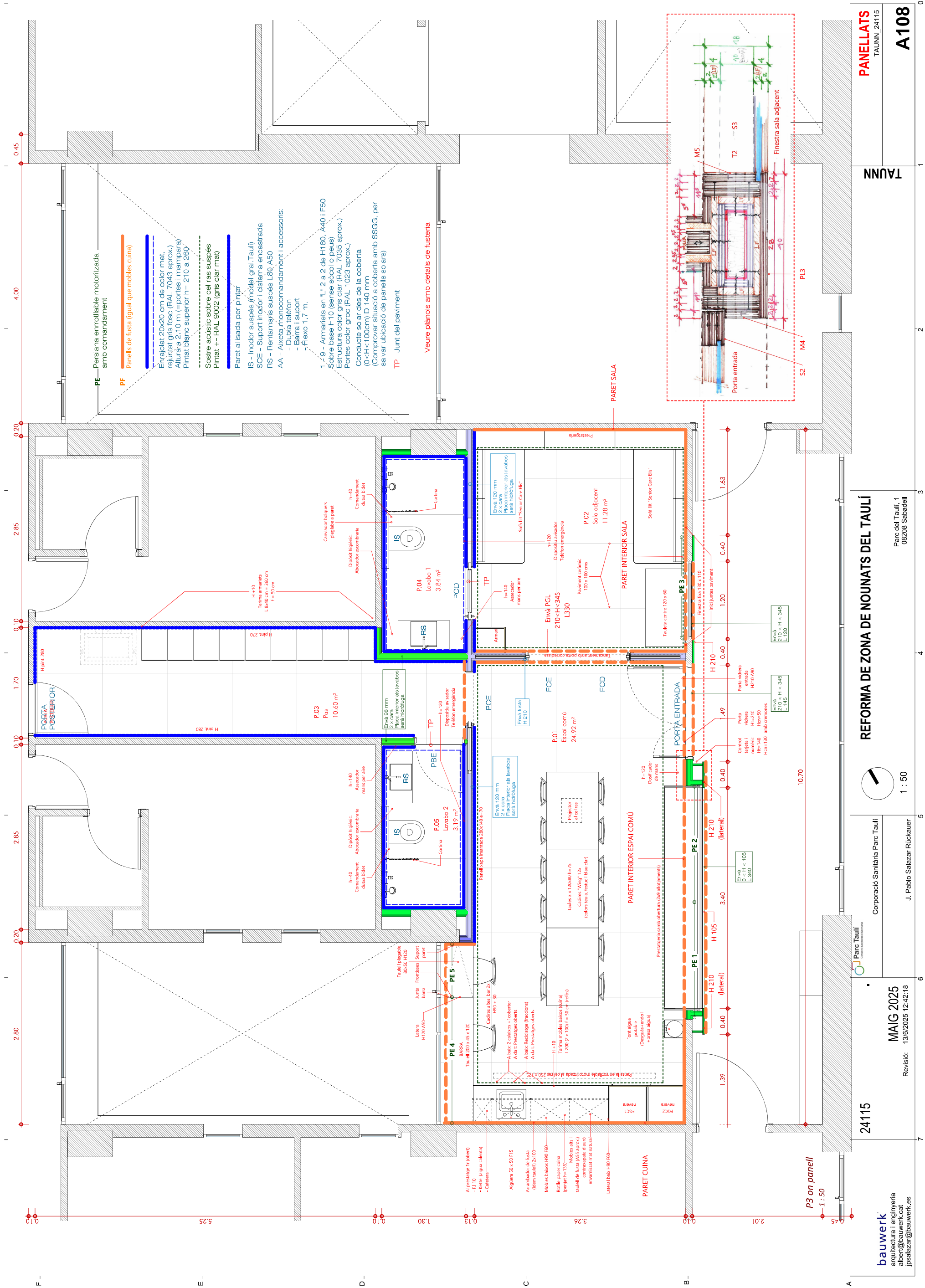
Alçat del pas
1 : 50



DETALLS EQUIPS SITUATS AL CEL RAS
PLENUMS + DIFUSOR

<div><div><div></div><div></div><div></div><div></div><div></div></div><div><div><div></div><div></div><div></div><div></div><div></div></div></div><div><div><div></div><div></div><div></div><div></div><div></div></div></div><div><div><div></div><div></div><div></div><div></div><div></div></div></div><div><div><div></div><div></div><div></div><div></div><div></div></div></div><div><div><div></div><div></div><div></div><div></div><div></div></div></div><div><div><div></div><div></div><div></div><div></div><div></div></div></div><div><div><div></div><div></div><div></div><div></div><div></div></div></div><div><div><div></div><div></div><div></div><div></div><div></div></div></div><div><div><div></div><div></div><div></div><div></div><div></div></div></div><div><div><div></div><div></div><div></div><div></div><div></div></div></div><div><div><div></div><div></div><div></div><div></div><div></div></div></div><div><div><div></div><div></div><div></div><div></div><div></div></div></div><div><div><div></div><div></div><div></div><div></div><div></div></div></div><div><div><div></div><div></div><div></div><div></div><div></div></div></div><div><div><div></div><div></div><div></div><div></div><div></div></div></div><div><div><div></div><div></div><div></div><div></div><div></div></div></div><div><div><div></div><div></div><div></div><div></div><div></div></div></div><div><div><div></div><div></div><div></div><div></div><div></div></div></div><div><div><div></div><div></div><div></div><div></div><div></div></div></div><div><div><div></div><div></div><div></div><div></div><div></div></div></div><div><div><div></div><div></div><div></div><div></div><div></div></div></div><div><div><div></div><div></div><div></div><div></div><div></div></div></div><div><div><div></div><div></div><div></div><div></div><div></div></div></div><div><div><div></div><div></div><div></div><div></div><div></div></div></div><div><div><div></div><div></div><div></div><div></div><div></div></div></div><div><div><div></div><div></div><div></div><div></div><div></div></div></div><div><div><div></div><div></div><div></div><div></div><div></div></div></div><div><div><div></div><div></div><div></div><div></div><div></div></div></div><div><div><div></div><div></div><div></div><div></div><div></div></div></div><div><div><div></div><div></div><div></div><div></div><div></div></div></div><div><div><div></div><div></div><div></div><div></div><div></div></div></div><div><div><div></div><div></div><div></div><div></div><div></div></div></div><div><div><div></div><div></div><div></div><div></div><div></div></div></div><div><div><div></div><div></div><div></div><div></div><div></div></div></div><div><div><div></div><div></div><div></div><div></div><div></div></div></div><div><div><div></div><div></div><div></div><div></div><div></div></div></div><div><div><div></div><div></div><div></div><div></div><div></div></div></div><div><div><div></div><div></div><div></div><div></div><div></div></div></div><div><div><div></div><div></div><div></div><div></div><div></div></div></div><div><div><div></div><div></div><div></div><div></div><div></div></div></div><div><div><div></div><div></div><div></div><div></div><div></div></div></div><div><div><div></div><div></div><div></div><div></div><div></div></div></div><div><div><div></div><div></div><div></div><div></div><div></div></div></div><div><div><div></div><div></div><div></div><div></div><div></div></div></div><div><div><div></div><div></div><div></div><div></div><div></div></div></div><div><div><div></div><div></div><div></div><div></div><div></div></div></div><div><div><div></div><div></div><div></div><div></div><div></div></div></div><div><div><div></div><div></div><div></div><div></div><div></div></div></div><div><div><div></div><div></div><div></div><div></div><div></div></div></div><div><div><div></div><div></div><div></div><div></div><div></div></div></div><div><div><div></div><div></div><div></div><div></div><div></div></div></div><div><div><div></div><div></div><div></div><div></div><div></div></div></div><div><div><div></div><div></div><div></div><div></div><div></div></div></div><div><div><div></div><div></div><div></div><div></div><div></div></div></div><div><div><div></div><div></div><div></div><div></div><div></div></div></div><div><div><div></div><div></div><div></div><div></div><div></div></div></div><div><div><div></div><div></div><div></div><div></div><div></div></div></div><div><div><div></div><div></div><div></div><div></div><div></div></div></div><div><div><div></div><div></div><div></div><div></div><div></div></div></div><div><div><div></div><div></div><div></div><div></div><div></div></div></div><div><div><div></div><div></div><div></div><div></div><div></div></div></div><div><div><div></div><div></div><div></div><div></div><div></div></div></div><div><div><div></div><div></div><div></div><div></div><div></div></div></div><div><div><div></div><div></div><div></div><div></div><div></div></div></div><div><div><div></div><div></div><div></div><div></div><div></div></div></div><div><div><div></div><div></div><div></div><div></div><div></div></div></div><div><div><div></div><div></div><div></div><div></div><div></div></div></div><div><div><div></div><div></div><div></div><div></div><div></div></div></div><div><div><div></div><div></div><div></div><div></div><div></div></div></div><div><div><div></div><div></div><div></div><div></div><div></div></div></div><div><div><div></div><div></div><div></div><div></div><div></div></div></div><div><div><div></div><div></div><div></div><div></div><div></div></div></div><div><div><div></div><div></div><div></div><div></div><div></div></div></div><div><div><div></div><div></div><div></div><div></div><div></div></div></div><div><div><div></div><div></div><div></div><div></div><div></div></div></div><div><div><div></div><div></div><div></div><div></div><div></div></div></div><div><div><div></div><div></div><div></div><div></div><div></div></div></div><div><div><div></div><div></div><div></div><div></div><div></div></div></div><div><div><div></div><div></div><div></div><div></div><div></div></div></div><div><div><div></div><div></div><div></div><div></div><div></div></div></div><div><div><div></div><div></div><div></div><div></div><div></div></div></div><div><div><div></div><div></div><div></div><div></div><div></div></div></div><div><div><div></div><div></div><div></div><div></div><div></div></div></div><div><div><div></div><div></div><div></div><div></div><div></div></div></div><div><div><div></div><div></div><div></div><div></div><div></div></div></div><div><div><div></div><div></div><div></div><div></div><div></div></div></div><div><div><div></div><div></div><div></div><div></div><div></div></div></div><div><div><div></div><div></div><div></div><div></div><div></div></div></div><div><div><div></div><div></div><div></div><div></div><div></div></div></div><div><div><div></div><div></div><div></div><div></div><div></div></div></div><div><div><div></div><div></div><div></div><div></div><div></div></div></div><div><div><div></div><div></div><div></div><div></div><div></div></div></div><div><div><div></div><div></div><div></div><div></div><div></div></div></div><div><div><div></div><div></div><div></div><div></div><div></div></div></div><div><div><div></div><div></div><div></div><div></div><div></div></div></div><div><div><div></div><div></div><div></div><div></div><div></div></div></div><div><div><div></div><div></div><div></div><div></div><div></div></div></div><div><div><div></div><div></div><div></div><div></div><div></div></div></div><div><div><div></div><div></div><div></div><div></div><div></div></div></div><div><div><div></div><div></div><div></div><div></div><div></div></div></div><div><div><div></div><div></div><div></div><div></div><div></div></div></div><div><div><div></div><div></div><div></div><div></div><div></div></div></div><div><div><div></div><div></div><div></div><div></div><div></div></div></div><div><div><div></div><div></div><div></div><div></div><div></div></div></div><div><div><div></div><div></div><div></div><div></div><div></div></div></div><div><div><div></div><div></div><div></div><div></div><div></div></div></div><div><div><div></div><div></div><div></div><div></div><div></div></div></div><div><div><div></div><div></div><div></div><div></div><div></div></div></div><div><div><div></div><div></div><div></div><div></div><div></div></div></div><div><div><div></div><div></div><div></div><div></div><div></div></div></div><div><div><div></div><div></div><div></div><div></div><div></div></div></div><div><div><div></div><div></div><div></div><div></div><div></div></div></div><div><div><div></div><div></div><div></div><div></div><div></div></div></div><div><div><div></div><div></div><div></div><div></div><div></div></div></div><div><div><div></div><div></div><div></div><div></div><div></div></div></div><div><div><div></div><div></div><div></div><div></div><div></div></div></div><div><div><div></div><div></div><div></div><div></div><div></div></div></div><div><div><div></div><div></div><div></div><div></div><div></div></div></div><div><div><div></div><div></div><div></div><div></div><div></div></div></div><div><div><div></div><div></div><div></div><div></div><div></div></div></div><div><div><div></div><div></div><div></div><div></div><div></div></div></div><div><div><div></div><div></div><div></div><div></div><div></div></div></div><div><div><div></div><div></div><div></div><div></div><div></div></div></div><div><div><div></div><div></div><div></div><div></div><div></div></div></div><div><div><div></div><div></div><div></div><div></div><div></div></div></div><div><div><div></div><div></div><div></div><div></div><div></div></div></div><div><div><div></div><div></div><div></div><div></div><div></div></div></div><div><div><div></div><div></div><div></div><div></div><div></div></div></div><div><div><div></div><div></div><div></div><div></div><div></div></div></div><div><div><div></div><div></div><div></div><div></div><div></div></div></div><div><div><div></div><div></div><div></div><div></div><div></div></div></div><div><div><div></div><div></div><div></div><div></div><div></div></div></div><div><div><div></div><div></div><div></div><div></div><div></div></div></div><div><div><div></div><div></div><div></div><div></div><div></div></div></div><div><div><div></div><div></div><div></div><div></div><div></div></div></div><div><div><div></div><div></div><div></div><div></div><div></div></div></div><div><div><div></div><div></div><div></div><div></div><div></div></div></div><div><div><div></div><div></div><div></div><div></div><div></div></div></div><div><div><div></div><div></div><div></div><div></div><div></div></div></div><div><div><div></div><div></div><div></div><div></div><div></div></div></div><div><div><div></div><div></div><div></div><div></div><div></div></div></div><div><div><div></div><div></div><div></div><div></div><div></div></div></div><div><div><div></div><div></div><div></div><div></div><div></div></div></div><div><div><div></div><div></div><div></div><div></div><div></div></div></div><div><div><div></div><div></div><div></div><div></div><div></div></div></div><div><div><div></div><div></div><div></div><div></div><div></div></div></div><div><div><div></div><div></div><div></div><div></div><div></div></div></div><div><div><div></div><div></div><div></div><div></div><div></div></div></div><div><div><div></div><div></div><div></div><div></div><div></div></div></div><div><div><div></div><div></div><div></div><div></div><div></div></div></div><div><div><div></div><div></div><div></div><div></div><div></div></div></div><div><div><div></div><div></div><div></div><div></div><div></div></div></div><div><div><div></div><div></div><div></div><div></div><div></div></div></div><div><div><div></div><div></div><div></div><div></div><div></div></div></div><div><div><div></div><div></div><div></div><div></div><div></div></div></div><div><div><div></div><div></div><div></div><div></div><div></div></div></div><div><div><div></div><div></div><div></div><div></div><div></div></div></div><div><div><div></div><div></div><div></div><div></div><div></div></div></div><div><div><div></div><div></div><div></div><div></div><div></div></div></div><div><div><div></div><div></div><div></div><div></div><div></div></div></div><div><div><div></div><div></div><div></div><div></div><div></div></div></div><div><div><div></div><div></div><div></div><div></div><div></div></div></div><div><div><div></div><div></div><div></div><div></div><div></div></div></div><div><div><div></div><div></div><div></div><div></div><div></div></div></div><div><div><div></div><div></div><div></div><div></div><div></div></div></div><div><div><div></div><div></div><div></div><div></div><div></div></div></div><div><div><div></div><div></div><div></div><div></div><div></div></div></div><div><div><div></div><div></div><div></div><div></div><div></div></div></div><div><div><div></div><div></div><div></div><div></div><div></div></div></div><div><div><div></div><div></div><div></div><div></div><div></div></div></div><div><div><div></div><div></div><div></div><div></div><div></div></div></div><div><div><div></div><div></div><div></div><div></div><div></div></div></div><div><div><div></div><div></div><div></div><div></div><div></div></div></div><div><div><div></div><div></div><div></div><div></div><div></div></div></div><div><div><div></div><div></div></div></div></div>





F -

• PANELES SUPERIORS I INTERFACS

PS1 2100 x 400
PS2 2100 x 400
PS3 3500 x 400

ADAPTAR PEL LOGOTIP I EL NOM DE LA SALA (NOUNATS ESPAI JUVENIL) PAS DESTINGUT

PI1 3400 x 1050
PI2 1300 x 1050

• LATERALS I TAPETES

LS1 2050 x 120
LS2 2100 x 120
LS3 3500 x 20

LE: 2450 x 110
LD: 2450 x 20

• MARCS

M1 2400 x 520 > MECANITZADA VÍDRE FIX
M2 2100 x 520 > MECANITZADA VÍDRE FIX
M3 2400 x 260 > MECANITZADA PANCIA
M4 2400 x 160 > MECANITZADA PANCIA
M5 1050 x 160 > MECANITZADA VÍDRE FIX
M6 1050 x 160 > MECANITZADA VÍDRE FIX

• SOSTINES

SA 3500 x 540 — MECANITZADA VÍDRE FIX
S2 4450 x 180 — MECANITZADA VÍDRE FIX
S3 4300 x 180 — MECANITZADA VÍDRE FIX

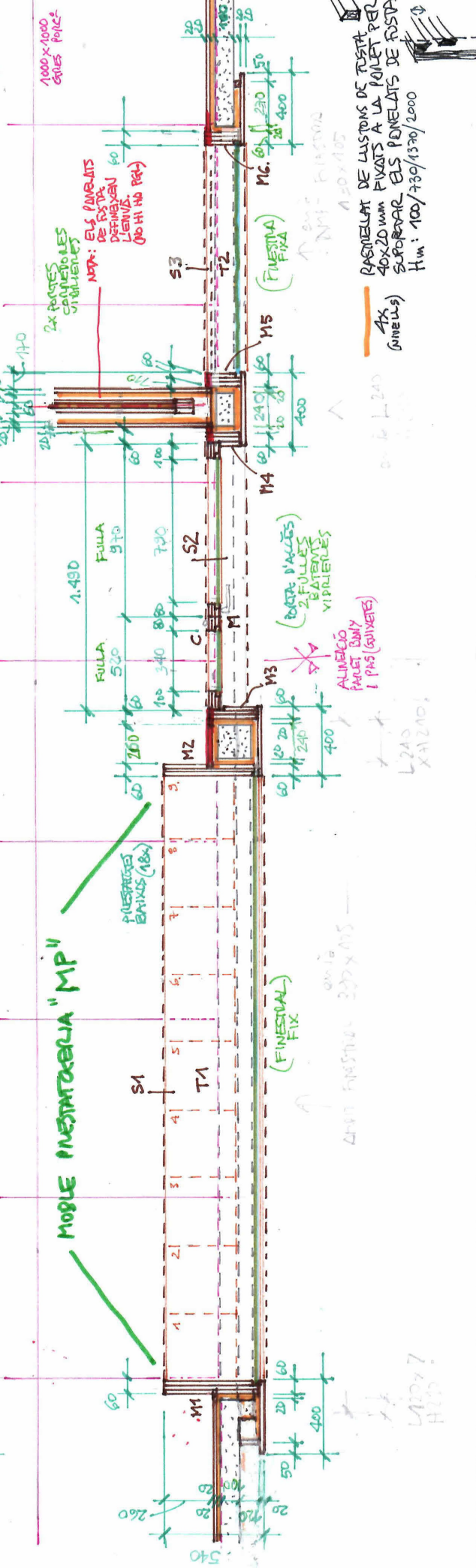
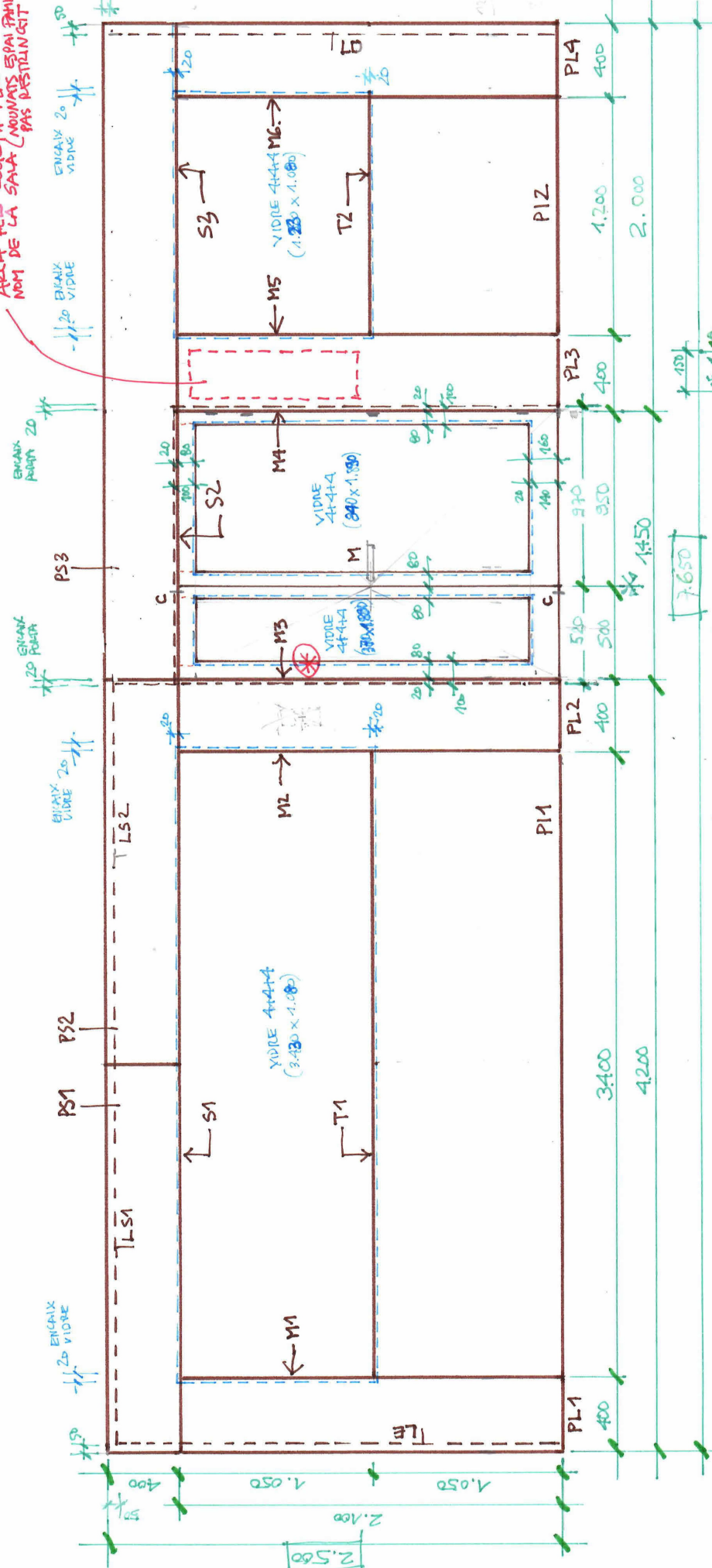
• TAPULELLS

T1 3500 x 540 > MECANITZADA VÍDRE FIX
T2 1300 x 180 > MECANITZADA VÍDRE FIX

C = CREMOLLA (CANOT FULLA)
M = MANIETA I PANY SIGNIFICAT

AL MARC M3 S'HAN DE PREVEURE ESBOSSAR EL TALLERET, I EL TALLER DE 600, MECANITZANT-LOS A H 45 I H 155, respectivament.

NOTA: A LA FULLA GRUSSA, AL SER DINTRE CAL NÚMERE UNA TANCAT ELÈCTRICAL



E -

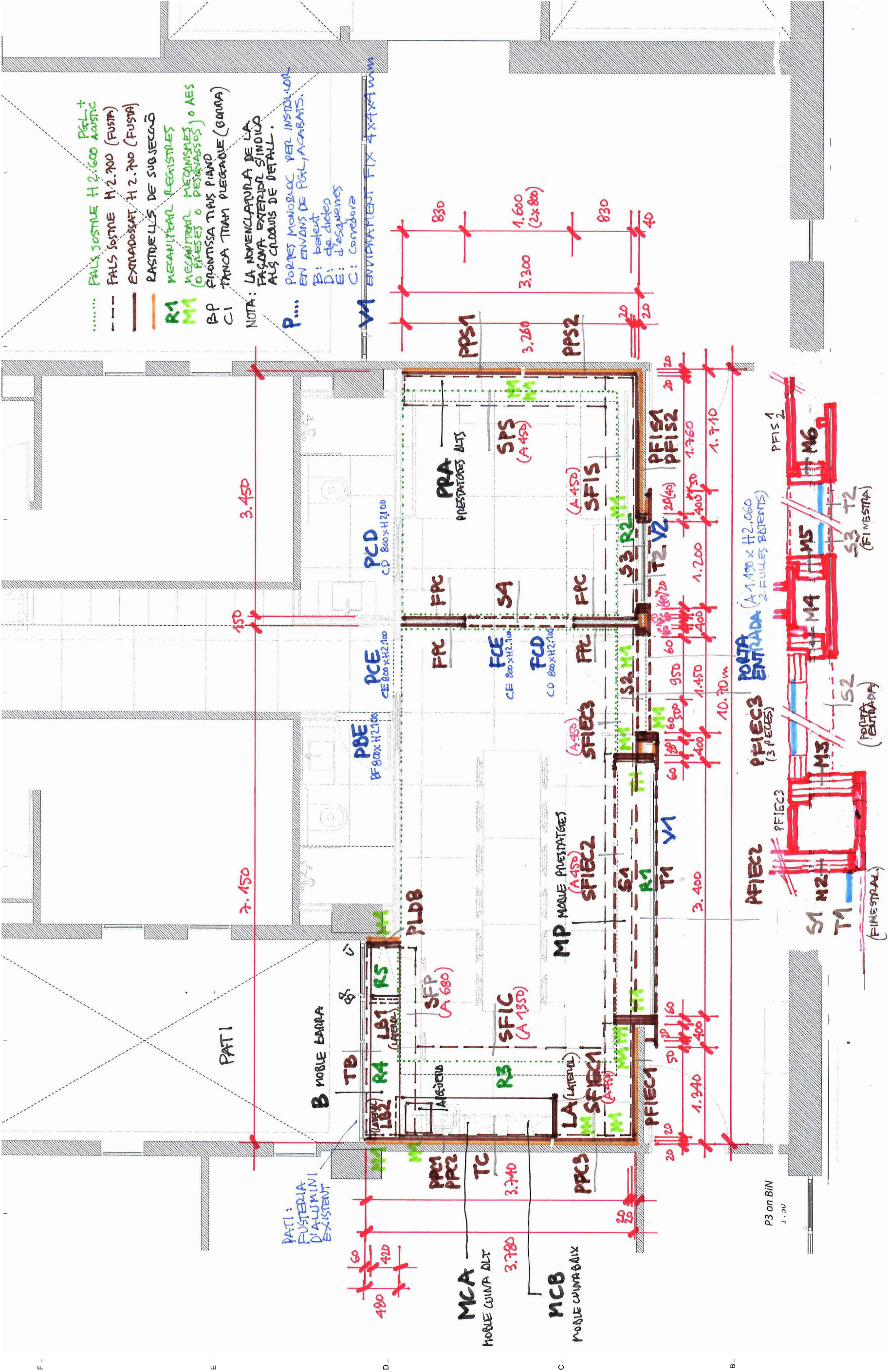
D -

C -

B -

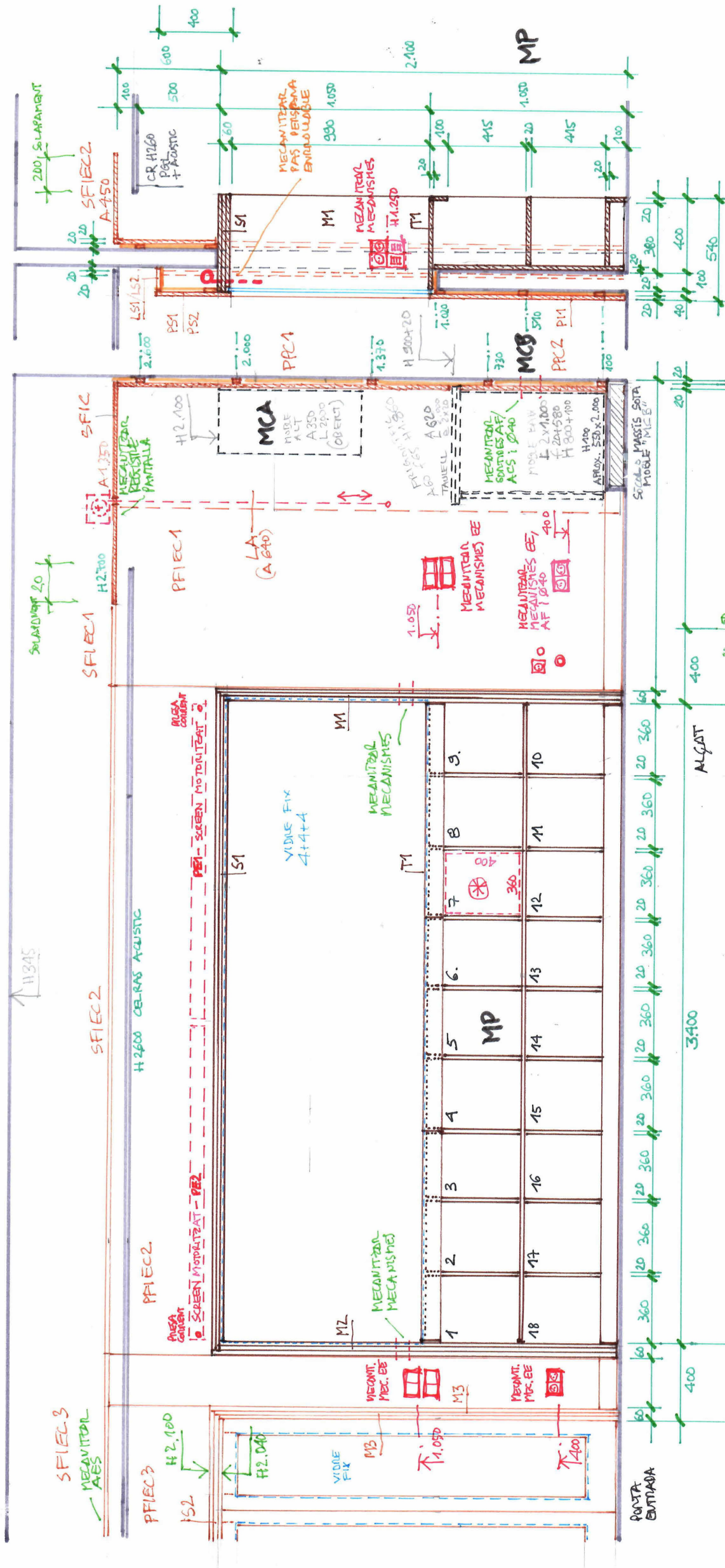
A





<div><div><div></div><div></div><div></div></div><div><div><div></div><div></div><div></div></div></div><div><div><div></div><div></div><div></div></div></div><div><div><div></div><div></div><div></div></div></div><div><div><div></div><div></div><div></div></div></div><div><div><div></div><div></div><div></div></div></div><div><div><div></div><div></div><div></div></div></div><div><div><div></div><div></div><div></div></div></div><div><div><div></div><div></div><div></div></div></div><div><div><div></div><div></div><div></div></div></div><div><div><div></div><div></div><div></div></div></div><div><div><div></div><div></div><div></div></div></div><div><div><div></div><div></div><div></div></div></div><div><div><div></div><div></div><div></div></div></div><div><div><div></div><div></div><div></div></div></div><div><div><div></div><div></div><div></div></div></div><div><div><div></div><div></div><div></div></div></div><div><div><div></div><div></div><div></div></div></div><div><div><div></div><div></div><div></div></div></div><div><div><div></div><div></div><div></div></div></div><div><div><div></div><div></div><div></div></div></div><div><div><div></div><div></div><div></div></div></div><div><div><div></div><div></div><div></div></div></div><div><div><div></div><div></div><div></div></div></div><div><div><div></div><div></div><div></div></div></div><div><div><div></div><div></div><div></div></div></div><div><div><div></div><div></div><div></div></div></div><div><div><div></div><div></div><div></div></div></div><div><div><div></div><div></div><div></div></div></div><div><div><div></div><div></div><div></div></div></div><div><div><div></div><div></div><div></div></div></div><div><div><div></div><div></div><div></div></div></div><div><div><div></div><div></div><div></div></div></div><div><div><div></div><div></div><div></div></div></div><div><div><div></div><div></div><div></div></div></div><div><div><div></div><div></div><div></div></div></div><div><div><div></div><div></div><div></div></div></div><div><div><div></div><div></div><div></div></div></div><div><div><div></div><div></div><div></div></div></div><div><div><div></div><div></div><div></div></div></div><div><div><div></div><div></div><div></div></div></div><div><div><div></div><div></div><div></div></div></div><div><div><div></div><div></div><div></div></div></div><div><div><div></div><div></div><div></div></div></div><div><div><div></div><div></div><div></div></div></div><div><div><div></div><div></div><div></div></div></div><div><div><div></div><div></div><div></div></div></div><div><div><div></div><div></div><div></div></div></div><div><div><div></div><div></div><div></div></div></div><div><div><div></div><div></div><div></div></div></div><div><div><div></div><div></div><div></div></div></div><div><div><div></div><div></div><div></div></div></div><div><div><div></div><div></div><div></div></div></div><div><div><div></div><div></div><div></div></div></div><div><div><div></div><div></div><div></div></div></div><div><div><div></div><div></div><div></div></div></div><div><div><div></div><div></div><div></div></div></div><div><div><div></div><div></div><div></div></div></div><div><div><div></div><div></div><div></div></div></div><div><div><div></div><div></div><div></div></div></div><div><div><div></div><div></div><div></div></div></div><div><div><div></div><div></div><div></div></div></div><div><div><div></div><div></div><div></div></div></div><div><div><div></div><div></div><div></div></div></div><div><div><div></div><div></div><div></div></div></div><div><div><div></div><div></div><div></div></div></div><div><div><div></div><div></div><div></div></div></div><div><div><div></div><div></div><div></div></div></div><div><div><div></div><div></div><div></div></div></div><div><div><div></div><div></div><div></div></div></div><div><div><div></div><div></div><div></div></div></div><div><div><div></div><div></div><div></div></div></div><div><div><div></div><div></div><div></div></div></div><div><div><div></div><div></div><div></div></div></div><div><div><div></div><div></div><div></div></div></div><div><div><div></div><div></div><div></div></div></div><div><div><div></div><div></div><div></div></div></div><div><div><div></div><div></div><div></div></div></div><div><div><div></div><div></div><div></div></div></div><div><div><div></div><div></div><div></div></div></div><div><div><div></div><div></div><div></div></div></div><div><div><div></div><div></div><div></div></div></div><div><div><div></div><div></div><div></div></div></div><div><div><div></div><div></div><div></div></div></div><div><div><div></div><div></div><div></div></div></div><div><div><div></div><div></div><div></div></div></div><div><div><div></div><div></div><div></div></div></div><div><div><div></div><div></div><div></div></div></div><div><div><div></div><div></div><div></div></div></div><div><div><div></div><div></div><div></div></div></div><div><div><div></div><div></div><div></div></div></div><div><div><div></div><div></div><div></div></div></div><div><div><div></div><div></div><div></div></div></div><div><div><div></div><div></div><div></div></div></div><div><div><div></div><div></div><div></div></div></div><div><div><div></div><div></div><div></div></div></div><div><div><div></div><div></div><div></div></div></div><div><div><div></div><div></div><div></div></div></div><div><div><div></div><div></div><div></div></div></div><div><div><div></div><div></div><div></div></div></div><div><div><div></div><div></div><div></div></div></div><div><div><div></div><div></div><div></div></div></div><div><div><div></div><div></div><div></div></div></div><div><div><div></div><div></div><div></div></div></div><div><div><div></div><div></div><div></div></div></div><div><div><div></div><div></div><div></div></div></div><div><div><div></div><div></div><div></div></div></div><div><div><div></div><div></div><div></div></div></div><div><div><div></div><div></div><div></div></div></div><div><div><div></div><div></div><div></div></div></div><div><div><div></div><div></div><div></div></div></div><div><div><div></div><div></div><div></div></div></div><div><div><div></div><div></div><div></div></div></div><div><div><div></div><div></div><div></div></div></div><div><div><div></div><div></div><div></div></div></div><div><div><div></div><div></div><div></div></div></div><div><div><div></div><div></div><div></div></div></div><div><div><div></div><div></div><div></div></div></div><div><div><div></div><div></div><div></div></div></div><div><div><div></div><div></div><div></div></div></div><div><div><div></div><div></div><div></div></div></div><div><div><div></div><div></div><div></div></div></div><div><div><div></div><div></div><div></div></div></div><div><div><div></div><div></div><div></div></div></div><div><div><div></div><div></div><div></div></div></div><div><div><div></div><div></div><div></div></div></div><div><div><div></div><div></div><div></div></div></div><div><div><div></div><div></div><div></div></div></div><div><div><div></div><div></div><div></div></div></div><div><div><div></div><div></div><div></div></div></div><div><div><div></div><div></div><div></div></div></div><div><div><div></div><div></div><div></div></div></div><div><div><div></div><div></div><div></div></div></div><div><div><div></div><div></div><div></div></div></div><div><div><div></div><div></div><div></div></div></div><div><div><div></div><div></div><div></div></div></div><div><div><div></div><div></div><div></div></div></div><div><div><div></div><div></div><div></div></div></div><div><div><div></div><div></div><div></div></div></div><div><div><div></div><div></div><div></div></div></div><div><div><div></div><div></div><div></div></div></div><div><div><div></div><div></div><div></div></div></div><div><div><div></div><div></div><div></div></div></div><div><div><div></div><div></div><div></div></div></div><div><div><div></div><div></div><div></div></div></div><div><div><div></div><div></div><div></div></div></div><div><div><div></div><div></div><div></div></div></div><div><div><div></div><div></div><div></div></div></div><div><div><div></div><div></div><div></div></div></div><div><div><div></div><div></div><div></div></div></div><div><div><div></div><div></div><div></div></div></div><div><div><div></div><div></div><div></div></div></div><div><div><div></div><div></div><div></div></div></div><div><div><div></div><div></div><div></div></div></div><div><div><div></div><div></div><div></div></div></div><div><div><div></div><div></div><div></div></div></div><div><div><div></div><div></div><div></div></div></div><div><div><div></div><div></div><div></div></div></div><div><div><div></div><div></div><div></div></div></div><div><div><div></div><div></div><div></div></div></div><div><div><div></div><div></div><div></div></div></div><div><div><div></div><div></div><div></div></div></div><div><div><div></div><div></div><div></div></div></div><div><div><div></div><div></div><div></div></div></div><div><div><div></div><div></div><div></div></div></div><div><div><div></div><div></div><div></div></div></div><div><div><div></div><div></div><div></div></div></div><div><div><div></div><div></div><div></div></div></div><div><div><div></div><div></div><div></div></div></div><div><div><div></div><div></div><div></div></div></div><div><div><div></div><div></div><div></div></div></div><div><div><div></div><div></div><div></div></div></div><div><div><div></div><div></div><div></div></div></div><div><div><div></div><div></div><div></div></div></div><div><div><div></div><div></div><div></div></div></div><div><div><div></div><div></div><div></div></div></div><div><div><div></div><div></div><div></div></div></div><div><div><div></div><div></div><div></div></div></div><div><div><div></div><div></div><div></div></div></div><div><div><div></div><div></div><div></div></div></div><div><div><div></div><div></div><div></div></div></div><div><div><div></div><div></div><div></div></div></div><div><div><div></div><div></div><div></div></div></div><div><div><div></div><div></div><div></div></div></div><div><div><div></div><div></div><div></div></div></div><div><div><div></div><div></div><div></div></div></div><div><div><div></div><div></div><div></div></div></div><div><div><div></div><div></div><div></div></div></div><div><div><div></div><div></div><div></div></div></div><div><div><div></div><div></div><div></div></div></div><div><div><div></div><div></div><div></div></div></div><div><div><div></div><div></div><div></div></div></div><div><div><div></div><div></div><div></div></div></div><div><div><div></div><div></div><div></div></div></div><div><div><div></div><div></div><div></div></div></div><div><div><div></div><div></div><div></div></div></div><div><div><div></div><div></div><div></div></div></div><div><div><div></div><div></div><div></div></div></div><div><div><div></div><div></div><div></div></div></div><div><div><div></div><div></div><div></div></div></div><div><div><div></div><div></div><div></div></div></div><div><div><div></div><div></div><div></div></div></div><div><div><div></div><div></div><div></div></div></div><div><div><div></div><div></div><div></div></div></div><div><div><div></div><div></div><div></div></div></div><div><div><div></div><div></div><div></div></div></div><div><div><div></div><div></div><div></div></div></div><div><div><div></div><div></div><div></div></div></div><div><div><div></div><div></div><div></div></div></div><div><div><div></div><div></div><div></div></div></div><div><div><div></div><div></div><div></div></div></div><div><div><div></div><div></div><div></div></div></div><div><div><div></div><div></div><div></div></div></div><div><div><div></div><div></div><div></div></div></div><div><div><div></div><div></div><div></div></div></div><div><div><div></div><div></div><div></div></div></div><div><div><div></div><div></div><div></div></div></div><div><div><div></div><div></div><div></div></div></div><div><div><div></div><div></div><div></div></div></div><div><div><div></div><div></div><div></div></div></div><div><div><div></div><div></div><div></div></div></div><div><div><div></div><div></div><div></div></div></div><div><div><div></div><div></div><div></div></div></div><div><div><div></div><div></div><div></div></div></div><div><div><div></div><div></div><div></div></div></div><div><div><div></div><div></div><div></div></div></div><div><div><div></div><div></div><div></div></div></div><div><div><div></div><div></div><div></div></div></div><div><div><div></div><div></div><div></div></div></div><div><div><div></div><div></div><div></div></div></div><div><div><div></div><div></div><div></div></div></div><div><div><div></div><div></div></div></div></div>

F -



E -

D -

C -

B -

MOBLE PRESTATGES "MP"
E 08/1/20
ABRIL 25
TAULLI - EFANN

CAIXES ENMAGATZENMATES



7

6

5

4

3

2

1

0

