



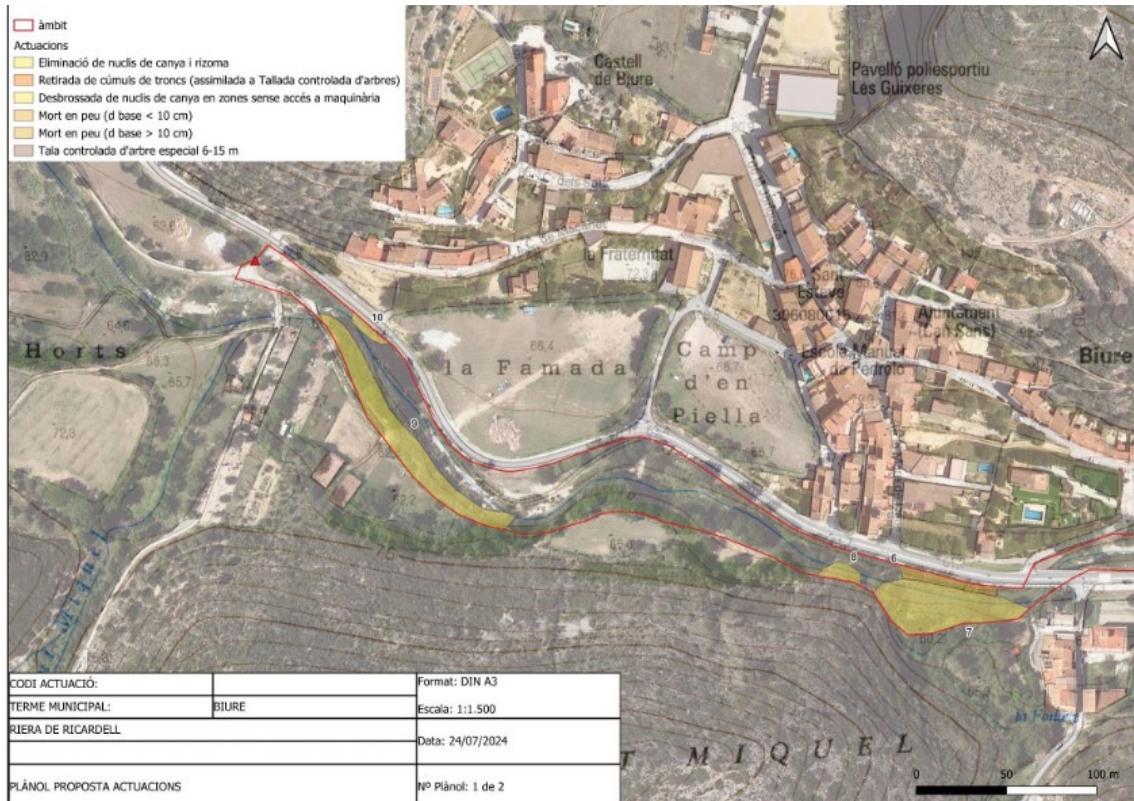
AJUNTAMENT DE BIURE

ALT EMPORDÀ - 17723, BIURE - Carrer Nou, 3 - Tel. 972 52 92 91 -
ajuntament@biure.cat - NIF P1724900D - www.biure.cat

Expedient núm.: X2025000479

ACTA DE REPLANTEIG

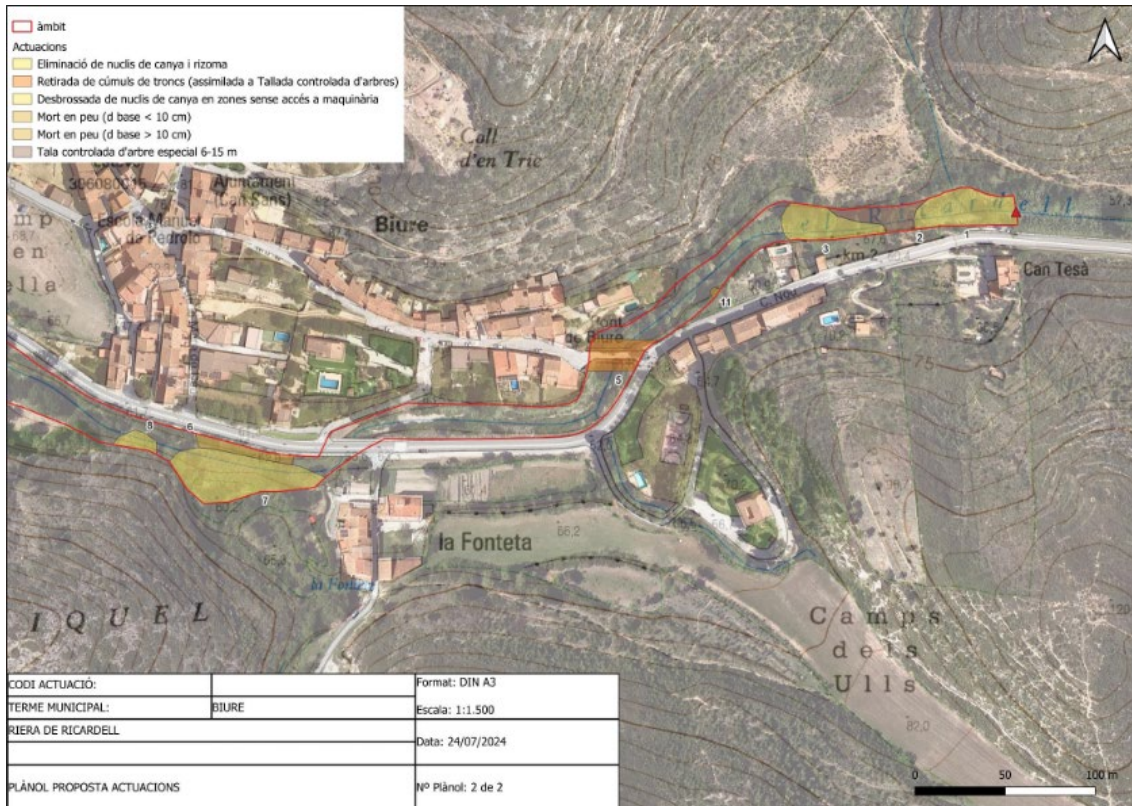
De conformitat amb la previsió de l'article 236 de la Llei 9/2017, de 8 de novembre, de Contractes del Sector Públic -LCSP- 2017, elaborada i aprovada la memòria de les actuacions de manteniment i conservació de la llera del Ricardell al seu pas pel municipi de Biure





AJUNTAMENT DE BIURE

ALT EMPORDÀ - 17723, BIURE - Carrer Nou, 3 - Tel. 972 52 92 91 -
ajuntament@biure.cat - NIF P1724900D - www.biure.cat



I, prèviament a la tramitació de l'expedient de contractació de l'obra, es procedeix a efectuar el replanteig del mateix, el qual consisteix en comprovar la realitat geomètrica de la mateixa i la disponibilitat dels terrenys precisos per a la seva normal execució, requisit indispensable per a l'adjudicació en tots els procediments. Comprovant-se els supòsits que figuren en el projecte elaborat bàsics per al contracte a celebrar.

Per això, s'informa que és exacta la realitat geomètrica de la mateixa i es verifica la disponibilitat dels terrenys precisos per a la seva normal execució, estant disponibles per a l'execució del contracte, així com que supòsits que figuren en el projecte elaborat bàsics per al contracte a celebrar es troben perfectament disponibles.

Biure a data de la signatura electrònica.

Els Serveis Tècnics municipals