

Línia de subvencions adreçades als ens locals per a l'execució d'actuacions de manteniment i conservació de lleres públiques en trams urbans els anys 2024 i 2025

Memòria de sol·licitud de l'actuació a la llera de la riera del Ricardell (Biure)

(Juliol 2024)

Contingut

1.	Dades generals del sol·licitant	3
2.	Localització de l'àmbit d'actuació.....	3
3.	Risc d'inundació.....	7
4.	Descripció de l'actuació i de l'àmbit	8
5.	Proposta tècnica del manteniment.....	11
5.1.	Eliminació de la canya (<i>Arundo donax</i>).....	11
5.2.	Eliminació de peus arboris d'espècies invasores amb tractament químic	11
5.3.	Eliminació d'arbres de creixement ràpid	11
5.4.	Retirada de cúmuls de troncs i branques	12
6.	Plànol proposta actuacions	13
7.	Imatges	16
8.	Pressupost.....	21

1. Dades generals del sol·licitant

Ajuntament (o agrupació d'ens locals): Ajuntament de Biure

Persona responsable: Albert Camps (tinent alcalde)

Dades de contacte:

Nom: Albert Camps

Correu electrònic: tinentalcalde@biure.cat

Telèfon: 972 52 92 91

Empresa o persona redactora: Jordi Canals – Àpex Forestal i Ambiental

Dades de contacte: jordi@projectapex.cat

Data de redacció de la memòria: 22 de juliol de 2024

2. Localització de l'àmbit d'actuació

Punt inici (coordenada en UTM/ETRS 89, FUS 31):

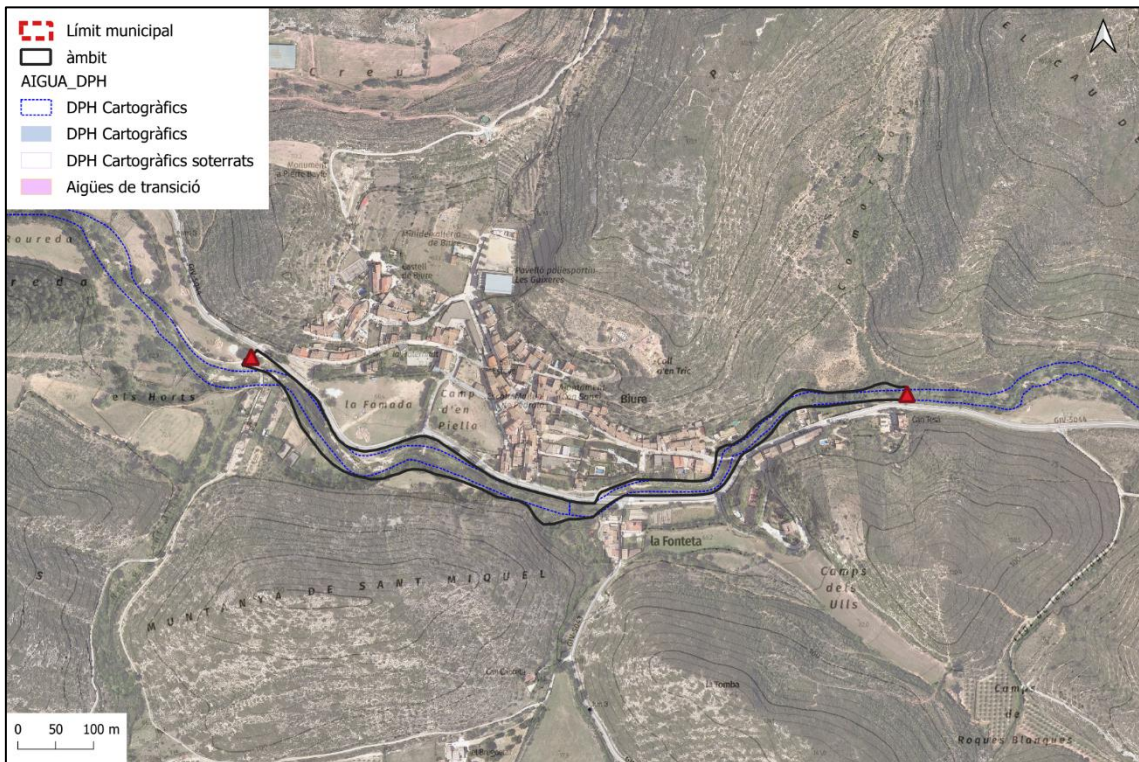
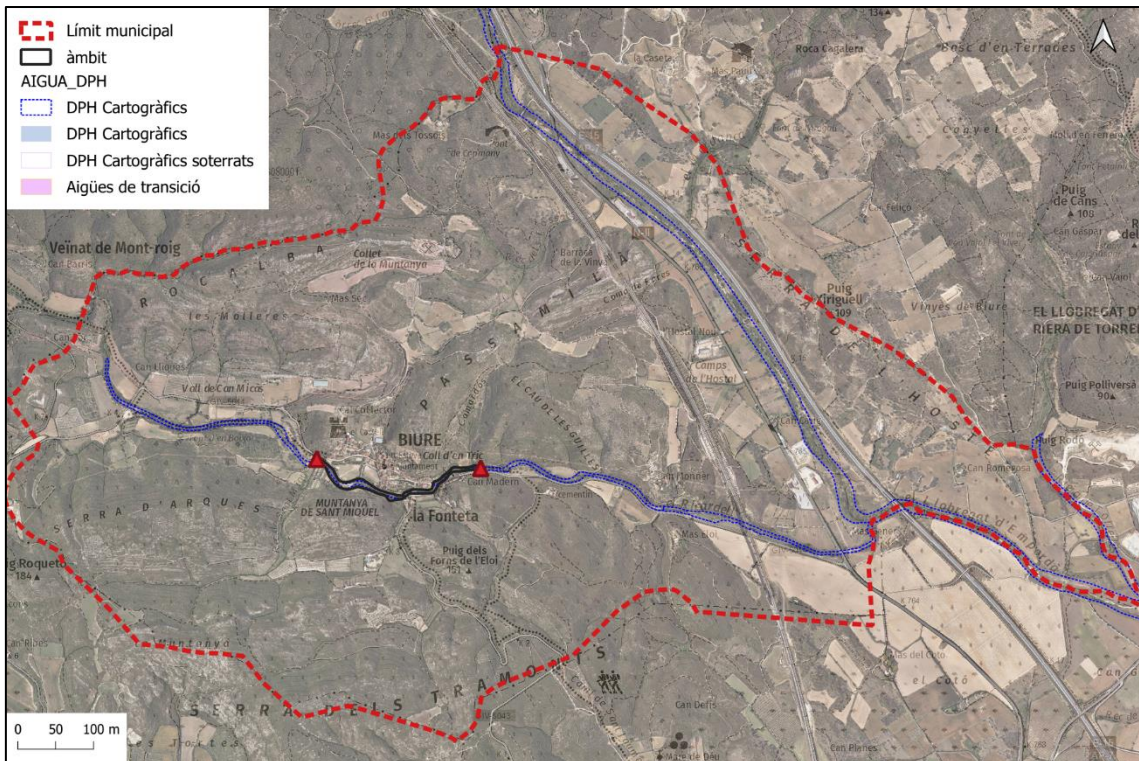
X: 491014,90 Y: 4687326,74

Punt final (coordenada en UTM/ETRS 89, FUS 31):

X: 491827,09 Y: 4687280,94

Longitud del tram fluvial: 925 m

Superfície de la zona d'actuació: 21.600 m²



Plànols general de localització de l'actuació al municipi amb indicació dels punts d'inici i final.

Font: Àpex. Base: ortofotomapa 2024 i piràmide topogràfica (ICGC)

L'àmbit d'actuació el constitueix un tram de la riera del Ricardell al seu pas pel nucli de Biure, a tocar de la carretera GIV-5044.

La determinació d'aquest àmbit d'actuació ha vingut condicionada per diversos factors que s'exposen tot seguit per tenir-lo en consideració en futures actuacions.

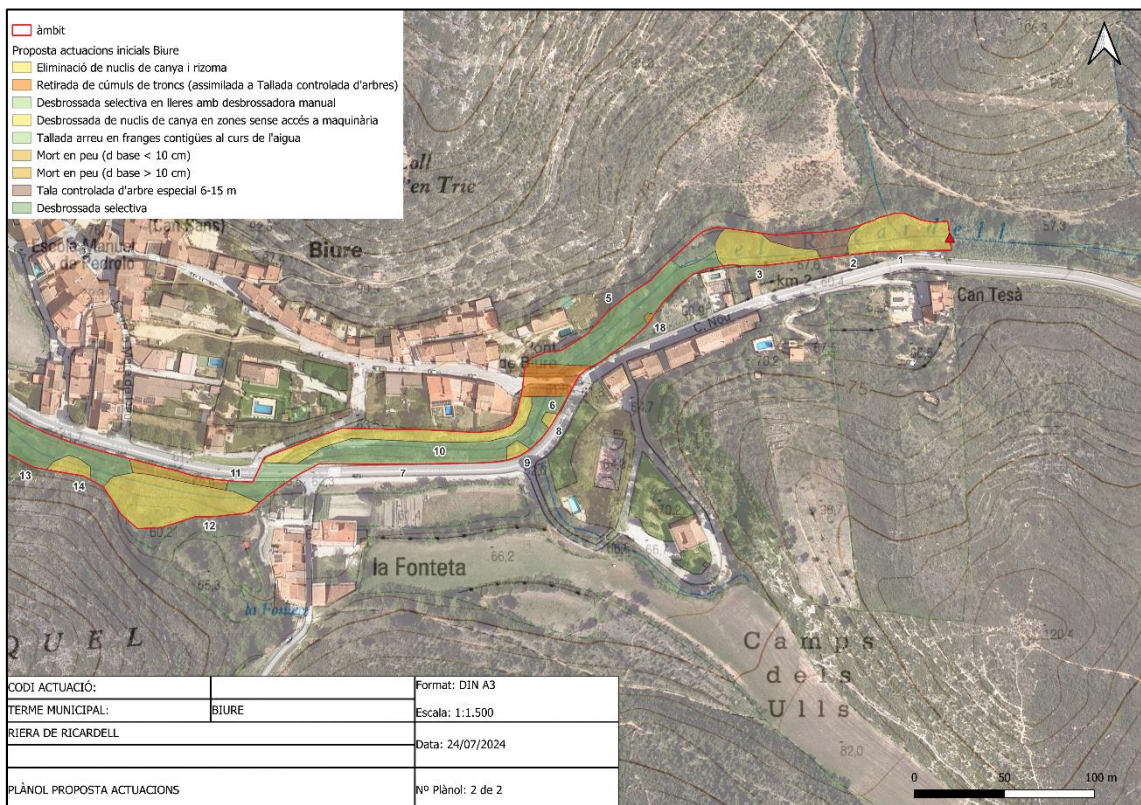
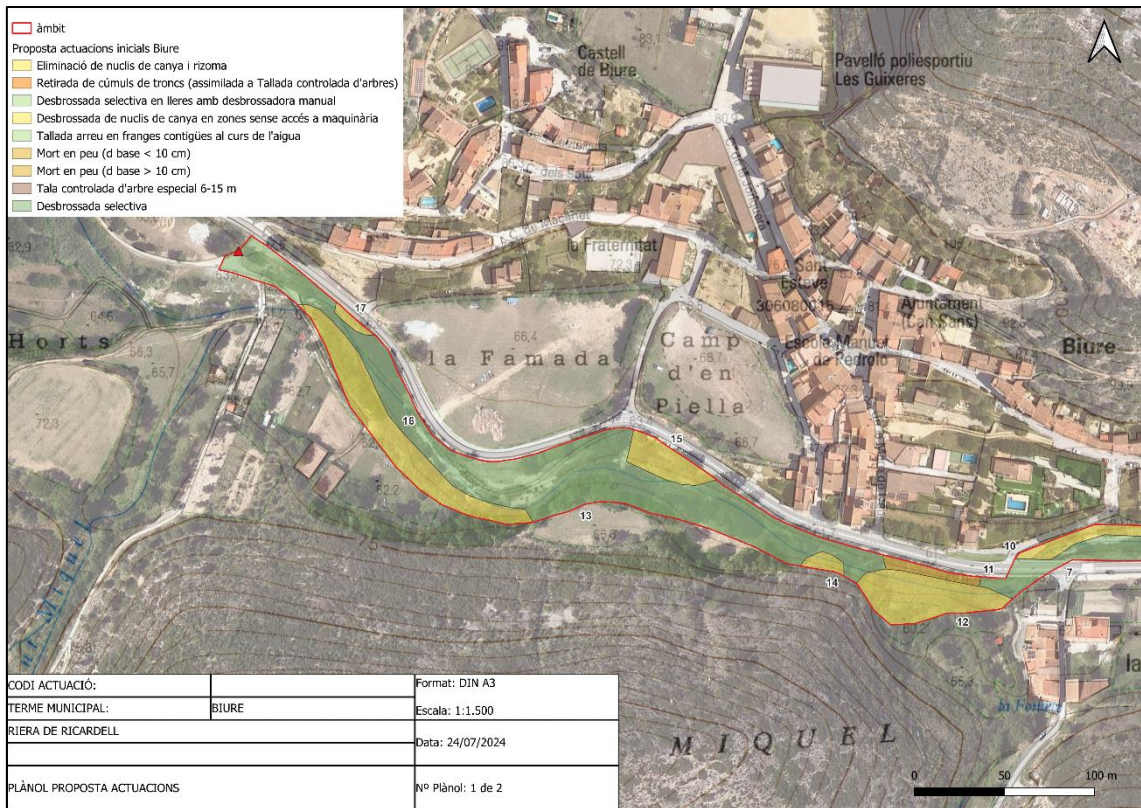
El primer factor a tenir en consideració és la delimitació del DPH i la zona de llera fluvial, que determinen la ubicació de les actuacions subvencionades per l'ACA. En aquest sentit, el criteri tècnic seria incloure-hi totes les actuacions possibles pròximes al curs i a la llera, sempre que fossin en zona inundable, i que la seva execució tingués un sentit d'actuació integral, per exemple, en el control de la canya americana i les espècies invasores. Entenem actuació integral a nivell de municipi, tot i que l'aproximació més adient seria a nivell de llera, ja que si no s'efectuen intervencions similars riu amunt, l'efectivitat de les actuacions es podria veure disminuïda - en el cas de la canya o altres espècies invasores, per arrossegament del rizoma, peus vius, llavors, parts amb capacitat de desenvolupament vegetatiu, etc.

El segon factor és la quantitat a la que ascendia el pressupost, ja que la subvenció cobreix les despeses de les actuacions (sense l'IVA) amb un total de 75.000 € de PEC. Així, ha calgut ajustar les mateixes per no sobrepassar aquest import.

El plantejament inicial de les actuacions tenia en consideració una intervenció el més integral possible. No obstant, s'ha hagut de descartar actuacions com l'eliminació de canya sobre escullera, o la desbrossada en alguns trams, per excedir-se el pressupost.

A continuació es mostren els plànols d'actuacions de la proposta inicial, en els que s'havia tingut en consideració:

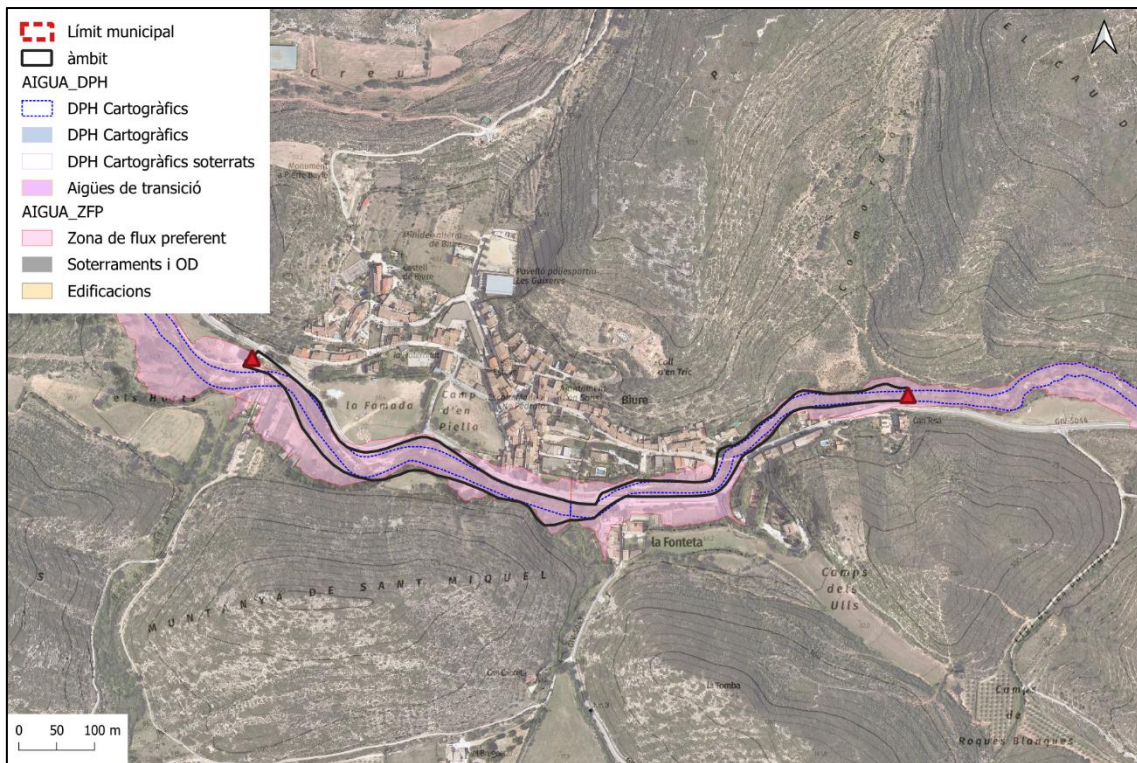
- Desbrossada en alguns trams de la llera.
- Eliminació de la part aèria de canyissar en zones d'escullera



Plantejament original de les actuacions

Font: Àpex. Base: ortofotomapa 2024 i piràmide topogràfica (ICGC)

3. Risc d'inundació



Zona de flux preferent

Font: Àpex amb dades de l'ACA. Base: ortofotomapa 2024 i piràmide topogràfica (ICGC)

Com s'observa en la figura, la zona de flux preferent supera considerablement els límits del DPH en determinades zones de la riera, abarcant part del nucli urbà en cas de possible avinguda.

No hi ha determinades les zones potencialment inundables ni afectacions màximes del temporal Glòria.

4. Descripció de l'actuació i de l'àmbit

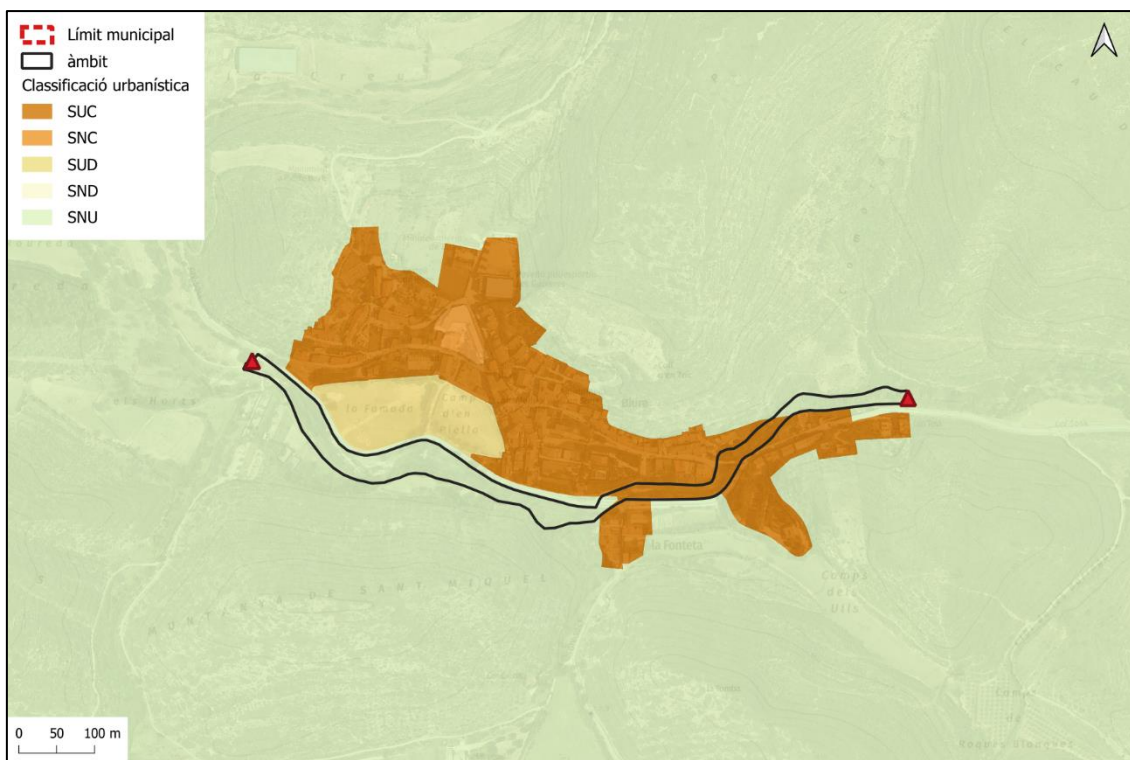
L'àmbit d'actuació es centra al tocar del nucli urbà, zona de la riera bastant antropitzada i amb elevada presència d'espècies invasores, com la canya (*Arundo donax*) o la falsa acàcia (*Robinia pseudoacacia*).

La falsa acàcia (*Robinia pseudoacacia*) ocupa els marges de camins propers a les lleres, tant amb claps amb gran concentració d'aquestes, com amb peus aïllats.

L'amplada de la llera i l'existència d'accessos amplis a la mateixa, fan innecessària la construcció de rampes o accessos addicionals per realitzar les actuacions.

Qualificació sòl

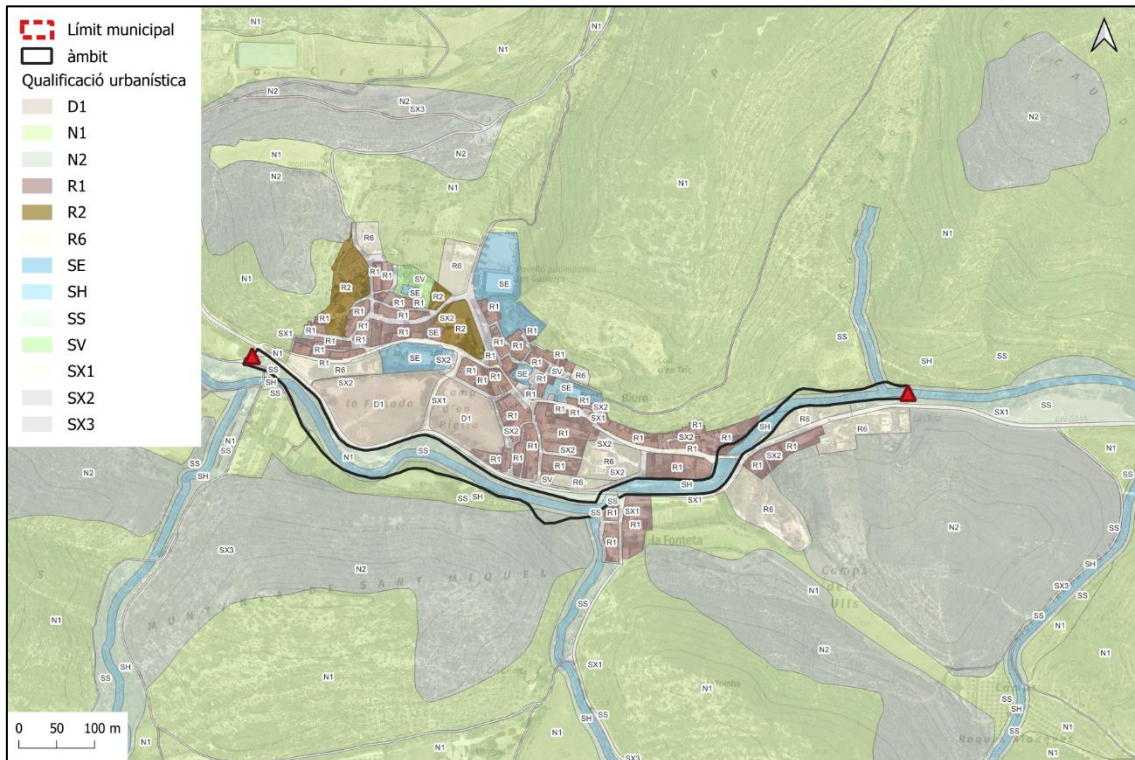
La classificació del sòl és principalment SNU - sòl no urbanitzable -, amb una zona de SUC – sòl urbà consolidat - segons la informació cartogràfica del Mapa Urbanístic de Catalunya. No obstant, tot l'àmbit menys la última part transcorre a tocar de sòl urbà. Només una petita part dels extrems transcorre per sòl no urbanitzable (< 25% de la superfície).



Classificació del sòl

Font: Àpex amb dades del MUC. Base: ortofotomapa 2024 i piràmide topogràfica (ICGC)

La pròpia llera rep la qualificació de SH – sistema hidràulic, i la resta d'àmbit està qualificat com a SS – sistemes de protecció-, N1 – sòl no urbanitzable, agrícola / rústic - i N2 – sòl no urbanitzable, protecció paisatgística - . A l'altra banda de la riera el sòl està qualificat com a residencial, amb diferents qualificacions: D1, R1 i R6.



Qualificació del sòl

Font: Àpex amb dades del MUC. Base: ortofotomapa 2024 i piràmide topogràfica (ICGC)

Breu descripció dels ponts i/o infraestructures existents a l'entorn de l'actuació

Sobre el tram de riera estudiat hi ha 2 ponts, un de pedra situat a l'entrada del poble, i l'altra de formigó, per on creua la carretera. Tots dos tenen una alçada > 4m.

Espais amb protecció ambiental a l'entorn de l'actuació

El tram de la riera del Ricardell implicat no forma part de cap espai amb protecció ambiental. A 2.500 m a l'est, hi trobem el PEIN Riu Llobregat d'Empordà – Riera de Torrelles, que és també ZEC (ES5120005) i per tant part de la Xarxa Natura 2000, però queda fora de l'àmbit.

5. Proposta tècnica del manteniment

En aquest apartat es descriuen les diferents actuacions proposades per al manteniment.

5.1. Eliminació de la canya (*Arundo donax*)

És la intervenció més extensa i a la que s'hi destinen més recursos.

Eliminació de nuclis de canya i rizoma (*Arundo donax*) en actuacions en trams urbans. Arrencat de rizoma fins a un mínim de 50 cm. Repàs manual amb dos peons. Inclou la gestió del rizoma mitjançant transportador a abocador autoritzat. (veure plànol d'actuacions).

Codi	Observacions	Codi Act	Àrea Act (m ²)	Peus (ut)	Volum (m ³)
1		PREL1-VLEB	981,42		
3		PREL1-VLEB	767,06		
7		PREL1-VLEB	1629,08		
8		PREL1-VLEB	181,62		
9		PREL1-VLEB	1809,84		
10		PREL1-VLEB	118,16		

5.2. Eliminació de peus arboris d'espècies invasores amb tractament químic

Eliminació de peus arboris d'espècies invasores catalogades d'aquesta forma per el "Catálogo Español de Especies Exóticas Invasoras – Flora i l'Exocat", mitjançant tractament químic.

Estem parlant de diversos rodals de Robinia pseudoacacia.

Codi	Observacions	Codi Act	Àrea Act (m ²)	Peus (ut)	Volum (m ³)
06	Gran clap d'acàcies de rebrot	PREM-INL6		150	
11		PREM-INL7		1	

5.3. Eliminació d'arbres de creixement ràpid

Es contempla l'eliminació d'alguns peus de creixement molt ràpid amb una relació arrel – part aèria molts baixa que es troben a la llera.

A continuació es detallen els mateixos:

Codi	Observacions	Codi Act	Àrea Act (m ²)	Peus (ut)	Volum (m ³)
02	Pollancrees al mig de la llera	PRE9A-17X7		10	
11	Freixes al mig de la llera	PREA-17X7		5	

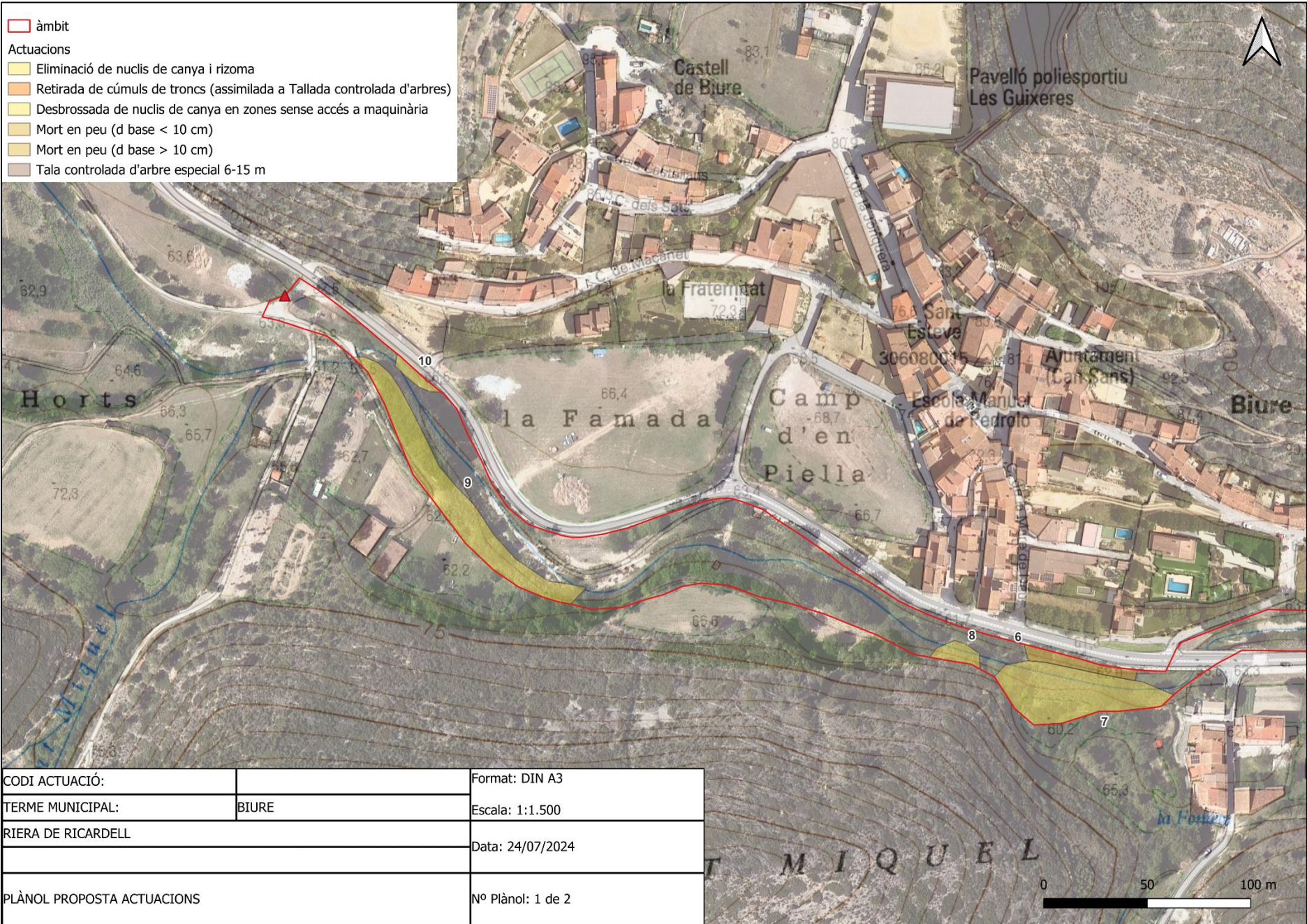
5.4. Retirada de cúmuls de troncs i branques

En un punt concret del tram, s'hi troba una acumulació de restes de poda que crea un cúmul i podria obstaculitzar el transcurs de l'aigua en cas d'avinguda, contribuint al desbordament de la riera.

En aquest cas, al no existir una clau pressupostària específica per a la retirada de restes, s'ha assimilat per similituds en la mà d'obra, maquinària i transport necessaris, a PREA-17X8.

Codi	Observacions	Codi Act	Àrea Act (m ²)	Peus (ut)	Volum (m ³)
05	Restes vegetals de poda	PREA-17X8			1

6. Plànol proposta actuacions



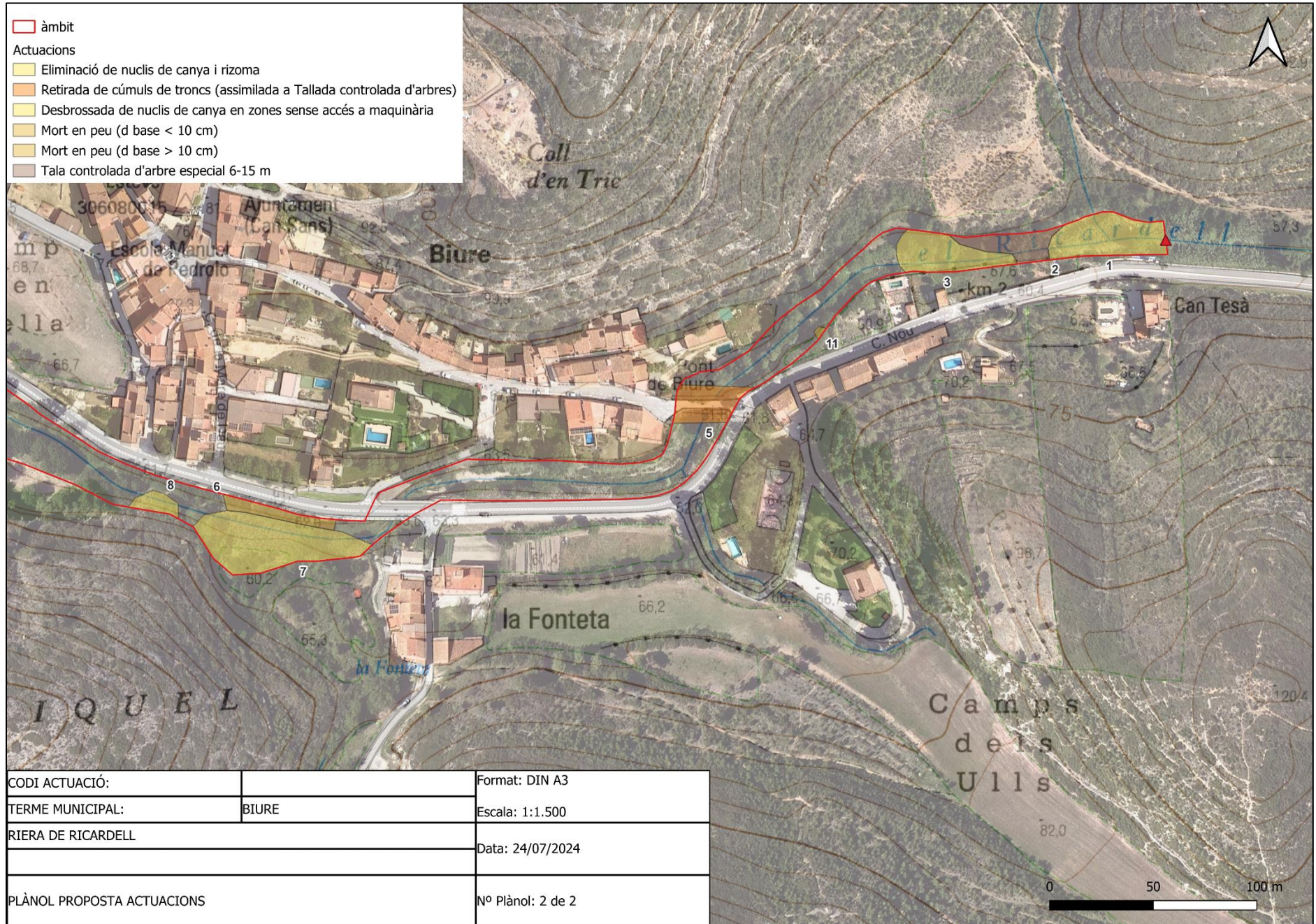
□ àmbit

Actuacions

- Eliminació de nuclis de canya i rizoma
- Retirada de cúmuls de troncs (assimilada a Tallada controlada d'arbres)
- Desbrossada de nuclis de canya en zones sense accés a maquinària
- Mort en peu (d base < 10 cm)
- Mort en peu (d base > 10 cm)
- Tala controlada d'arbre especial 6-15 m

CODI ACTUACIÓ:		Format: DIN A3
TERME MUNICIPAL:	BIURE	Escala: 1:1.500
RIERA DE RICARDELL		Data: 24/07/2024
PLÀNOL PROPOSTA ACTUACIONS		Nº Plànol: 1 de 2





CODI ACTUACIÓ:		Format: DIN A3
TERME MUNICIPAL:	BIURE	Escala: 1:1.500
RIERA DE RICARDELL		Data: 24/07/2024
PLÀNOL PROPOSTA ACTUACIONS		Nº Plànol: 2 de 2

7. Imatges



01 nucli de canyes



02 pont



03 vista de la llera des del punt indicat



04 vista de la llera des del punt indicat



05 vista de la llera, horts



06 vista de la llera, canya



07 vista de la llera, canya



08 vista de la llera en el punt indicat



09 vista de la llera en el punt indicat



10 vista de la llera en el punt indicat



11 vista de la llera en el punt indicat



12 estructura de formigó



13 vista de la llera, pont











14 vista de la llera en el punt indicat



15 vista de la llera al costat carretera



17 vista de la llera en el punt indicat

 <p>18 vista general de la riera, pont</p>	 <p>20 vista general de la riera en el punt indicat</p>
 <p>21 vista general de la riera en el punt indicat</p>	 <p>22 vista de la riera en el punt indicat</p>
 <p>23 vista de la riera, canyes</p>	 <p>24 vista general de la riera en el punt indicat</p>
 <p>25 vista general de la riera en el punt indicat</p>	 <p>26 vista de la riera en el punt indicat</p>



27 vista de la riera, canyes



28 vista de la riera en el punt indicat



29 vista de la riera en el punt indicat



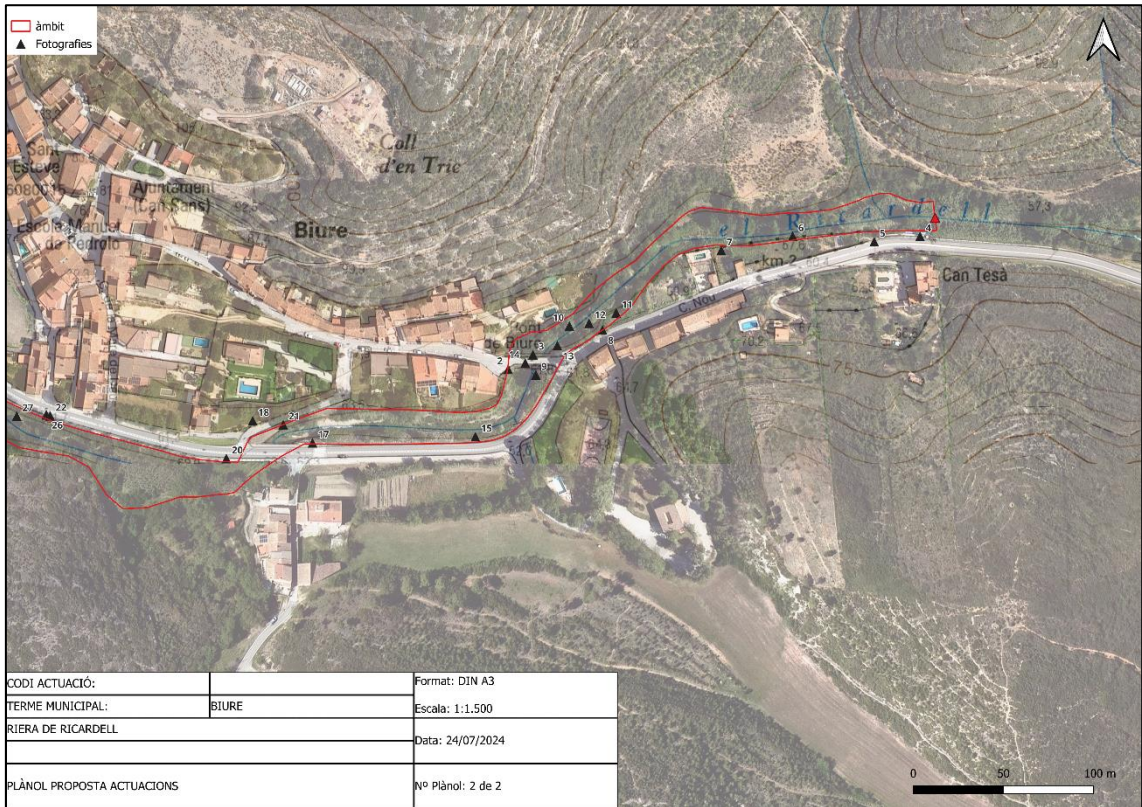
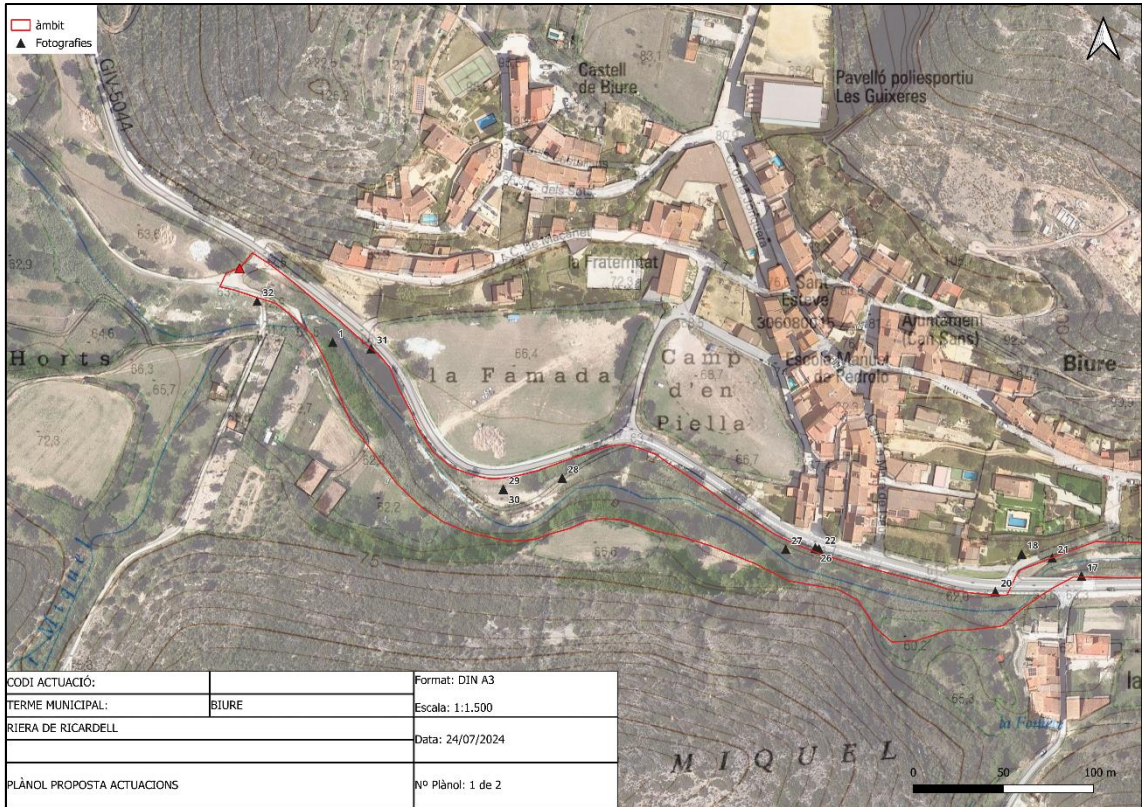
30 vista de la riera en el punt indicat



31 vista de la riera, canyes



32 vista de la riera en el punt indicat



8. Pressupost

Pressupost elaborat d'acord amb la el fitxer Taula preus MCL004.xls (full "Càlcul pressupost). D'acord amb l'apartat 6.3 de les bases de la convocatòria, en cas que sigui necessària l'aplicació d'algun preu no contemplat a la taula, es podran utilitzar els preus continguts en el BEDEC de l'Institut de Tecnologia de la Construcció de Catalunya (ITeC), especialment els referenciats al capítol Treballs al medi natural i jardineria.

NOTA: no existeix un concepte corresponent a la retirada de cúmuls de troncs i branques, pel que s'ha assimilat, per la similitud de les operacions, a PREA-I7X8.

PRESSUPOST ACTUACIÓ DE MANTENIMENT I CONSERVACIÓ DE LLERES A LA LLERA Ricardell (Biure)					
Codi BDEC	unitat	Descripció	Preu	Amidament	Import
PREL1-VLEC	m ²	Eliminació de nuclis de canya a trams urbans de lleres (Arundo donax) en actuacions al medi natural i repàs manual, arrencant el rizoma fins a un mínim de 50 cm de fondària, repàs manual i gestió del rizoma mitjançant trituració "in situ" amb trituradora de pedra, amb un mínim de tres passades	11,06 €	5487,18	60.688,21 €
PREM-INL6	u	Mort en peu en arbres amb diàmetre a la base inferior a 10 cm, en zones de fàcil accés on no és necessari fer una desbrossada per apropar-se fins l'arbre, perforant la base de l'arbre i injectant 2 ml de glifosat dissolt al 15% en aigua, amb una relació d'un orifici per cada 2 cm de diàmetre basal	1,46 €	150	219,00 €
PREM-INL7	u	Mort en peu en arbres amb diàmetre a la base superior a 10 cm, en zones de fàcil accés on no és necessari fer una desbrossada per apropar-se fins l'arbre, perforant la base de l'arbre i injectant 2 ml de glifosat dissolt al 15% en aigua, amb una relació d'un orifici per cada 2 cm de diàmetre basal	3,91 €	1	3,91 €
PRE9A-I7X7	u	Tallada controlada d'arbre especial d'alçària 6 a 15 m i diàmetre superior a 40 cm en actuacions al medi natural, amb mitjans manuals i mecànics, aplec de les restes vegetals i càrrega sobre camió grua amb pinça per a transport	98,00 €	15	1.470,00 €
PREA-I7X8	u	Tallada controlada d'arbres especials d'alçària < 6 m i diàmetre superior a 40 cm en actuacions al medi natural, amb mitjans manuals i mecànics, aplec de les restes vegetals i càrrega sobre camió grua amb pinça per a transport	62,61 €	1	62,61 €
SUBTOTAL					62.443,73 €
DESPESES GENERALS			13%		8.117,69 €
BENEFICI INDUSTRIAL			6%		3.746,62 €
TOTAL PEC					74.308,04 €
IVA (21%) (*)					15.604,69 €
PRESSUPOST TOTAL					89.912,73 €
(*) IVA no subvencionable					

Girona, a 23 de juliol de 2024

El tècnic redactor

Jordi Canals Camprubí
Enginyer tècnic forestal
Núm. de col·legiat 4.844
Àpex Forestal i Ambiental SCP