

FON\_PLANTA FONAMENTACIÓ  
E\_A1-1:50 A3-1:100

RESUM INTERVENCIONS

ES PREVEU UN RECALÇ A TOTES LES PARETS ESTRUCTURALS EXISTENTS.  
LES DIMENSIONS DE LES NOVES SABATES EN PLANTA SÓN ORIENTATIVES.  
CALDRÀ QUE EN PROJECTE ES REALITZI:

- \* UN ESTUDI GEOTÈCNIC DE LA PARCEL·LA PER SABER LES PROPIETATS DEL TERRENY.
- \* DETERMINAR LES CÀRREGUES A LA BASE DE CADA UNA DE LES PARETS PER PODER CALCULAR DE FORMA ACURADA LA FONAMENTACIÓ NECESSÀRIA.



SN01\_SOSTRE PLANTA BAIXA  
E\_A1-1:50 A3-1:100

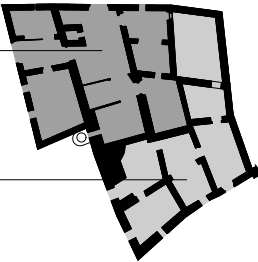
## RESUM INTERVENCIONS

* EDIFICACIÓ PRINCIPAL	
SUPERFÍCIE SOSTRE ENDERROCAT:	69,95m <sup>2</sup>
SUPERFÍCIE SOSTRE NOU:	69,95m <sup>2</sup>
SUPERFÍCIE SOSTRE CONSERVAT:	100,50m <sup>2</sup>
* EDIFICACIÓ A CONSOLIDAR	
SUPERFÍCIE SOSTRE ENDERROCAT:	32,20m <sup>2</sup>
SUPERFÍCIE SOSTRE NOU:	32,20m <sup>2</sup>
SUPERFÍCIE SOSTRE CONSERVAT:	102,40m <sup>2</sup>

EL PROJECTE CONTEMPLA LA REHABILITACIÓ TOTAL D'UNA PART DEL TOTAL DE LA CONSTRUCCIÓ, EL QUE S'ANOMENA EDIFICACIÓ PRINCIPAL, I LA CONSOLIDACIÓ ESTRUCTURAL DE LA RESTA DE LA SUPERFÍCIE:

EDIFICACIÓ PRINCIPAL

EDIFICACIÓ A CONSOLIDAR



## ESTRUCTURA HORIZONTAL

\* SOSTRE ENDERROCAT  
ES PREVEU L'ENDERROC DE TOTS ELS SOSTRES UNIDIRECCIONALS DE FUSTA. ES DESCONeix TANT LA CLASSE RESISTENT DE LA FUSTA COM SI LES BIGUETES ESTAN ATACADES PER AGENTS BIOLÒGICS. PEL QUE FA ALS SOSTRES FORMATS PER VOLTES, SE'N PREVEU LA SEVA CONSERVACIÓ AL TENIR UNA BONA GEOMETRIA I AL NO PRESENTAR PATOLOGIES.

\* SOSTRE NOU  
L'ESTRUCTURAL HORIZONTAL DE L'EDIFICACIÓ EXISTENT ESTÀ RESOLTA AMB VOLTES I SOSTRES UNIDIRECCIONALS, TIPOLOGIES TRADICIONALS PRÒPIES DE L'ÈPOCA DE CONSTRUCCIÓ DE L'EDIFICI. ELS SOSTRES QUE S'HAN DE CONSTRUIR DE NOU ES PLANTEGEN UNIDIRECCIONALS, AMB BIGUETA DE FUSTA, SEGUINT LES TIPOLOGIES EXISTENTS I FENT LA INTERVENCIÓ EL MÀXIM DE RESPECTUOSA POSSIBLE.

\* SOSTRE CONSERVAT  
TOT I QUE ELS SOSTRES NO PRESENTEN PATOLOGIES, ES PREVEU L'EXECUCIÓ D'UNA XAPA DE COMPRESSIÓ PEL DAMUNT DE L'ESTRUCTURA EXISTENT. AQUESTA CAPA DE COMPRESSIÓ S'HAURÀ DE LLIGAR A LES PARETS EXISTENTS.

## ESTRUCTURA VERTICAL

L'ESTRUCTURA VERTICAL FORMADA PER PARETS DE PEDRA PRESENTA FISSURES. S'ADOPTARAN TRES ESTRATÈGIES PER CONSOLIDAR-LES:

1. COSIT DE LES FISSURES AMB UNA MALLA.
2. UTILITZACIÓ DE FIOCOS A LES CANTONADES.
3. LLIGAT DE LA CAPA DE COMPRESSIÓ DE TOTES LES PLANTES I DEL CÈRCOL PERIMETRAL DE COBERTA A LES PARETS.

## ALTRES

- \* DINTELLS: QUAN LES OBERTURES DE PASSOS DE PORTES/FINESTRES ESTIGUIN RESOLTS AMB DINTELLS DE BAIXA PRESTACIONS, ES PREVEURÀ LA COL·LOCACIÓ DE PERFILS METÀL·LICS A AQUESTES OBERTURES.
- \* ESCALES: ES PREVEURÀ L'ENDERROC DE L'ESCALA EXISTENT I LA CONSTRUCCIÓ D'UNA DE NOVA SEGONS LES DEFINICIÓ DEL PROJECTE ARQUITECTÒNIC.

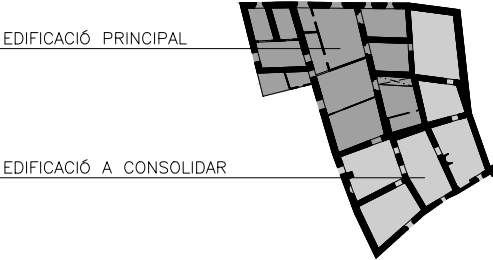


SN02\_SOSTRE PLANTA PRIMERA  
E\_A1–1:50    A3–1:100

## RESUM INTERVENCIONS

* EDIFICACIÓ PRINCIPAL	
SUPERFÍCIE SOSTRE ENDERROCAT:	153,80m <sup>2</sup>
SUPERFÍCIE URALITA ENDERROCADA:	10,45m <sup>2</sup>
SUPERFÍCIE SOSTRE NOU:	153,80m <sup>2</sup>
SUPERFÍCIE SOSTRE CONSERVAT:	0,00m <sup>2</sup>
* EDIFICACIÓ A CONSOLIDAR	
SUPERFÍCIE SOSTRE ENDERROCAT:	147,90m <sup>2</sup>
SUPERFÍCIE SOSTRE NOU:	147,90m <sup>2</sup>
SUPERFÍCIE SOSTRE CONSERVAT:	0,00m <sup>2</sup>

EL PROJECTE CONTEMPLA LA REHABILITACIÓ TOTAL D'UNA PART DEL TOTAL DE LA CONSTRUCCIÓ, EL QUE S'ANOMENA EDIFICACIÓ PRINCIPAL, I LA CONSOLIDACIÓ ESTRUCTURAL DE LA RESTA DE LA SUPERFÍCIE:



## ESTRUCTURA HORITZONTAL

\* SOSTRE ENDERROCAT  
ES PREVEU L'ENDERROC DE TOTS ELS SOSTRES UNIDIRECCIONALS DE FUSTA. ES DESCONeix TANT LA CLASSE RESISTENT DE LA FUSTA COM SI LES BIGUETES ESTAN ATACADES PER AGENTS BIOLÒGICS. PEL QUE FA ALS SOSTRES FORMATS PER VOLTES, SE'N PREVEU LA SEVA CONSERVACIÓ AL TENIR UNA BONA GEOMETRIA I AL NO PRESENTAR PATOLOGIES.

\* SOSTRE NOU  
L'ESTRUCTURAL HORITZONTAL DE L'EDIFICACIÓ EXISTENT ESTÀ RESOLTA AMB VOLTES I SOSTRES UNIDIRECCIONALS, TIPOLOGIES TRADICIONALS PRÒPIES DE L'ÈPOCA DE CONSTRUCCIÓ DE L'EDIFICI. ELS SOSTRES QUE S'HAN DE CONSTRUIR DE NOU ES PLANTEGEN UNIDIRECCIONALS, AMB BIGUETA DE FUSTA, SEGUINT LES TIPOLOGIES EXISTENTS I FENT LA INTERVENCIÓ EL MÀXIM DE RESPECTUOSA POSSIBLE.

\* SOSTRE CONSERVAT  
TOT I QUE ELS SOSTRES NO PRESENTEN PATOLOGIES, ES PREVEU L'EXECUCIÓ D'UNA XAPA DE COMPRESSIÓ PEL DAMUNT DE L'ESTRUCTURA EXISTENT. AQUESTA CAPA DE COMPRESSIÓ S'HAURÀ DE LLIGAR A LES PARETS EXISTENTS.

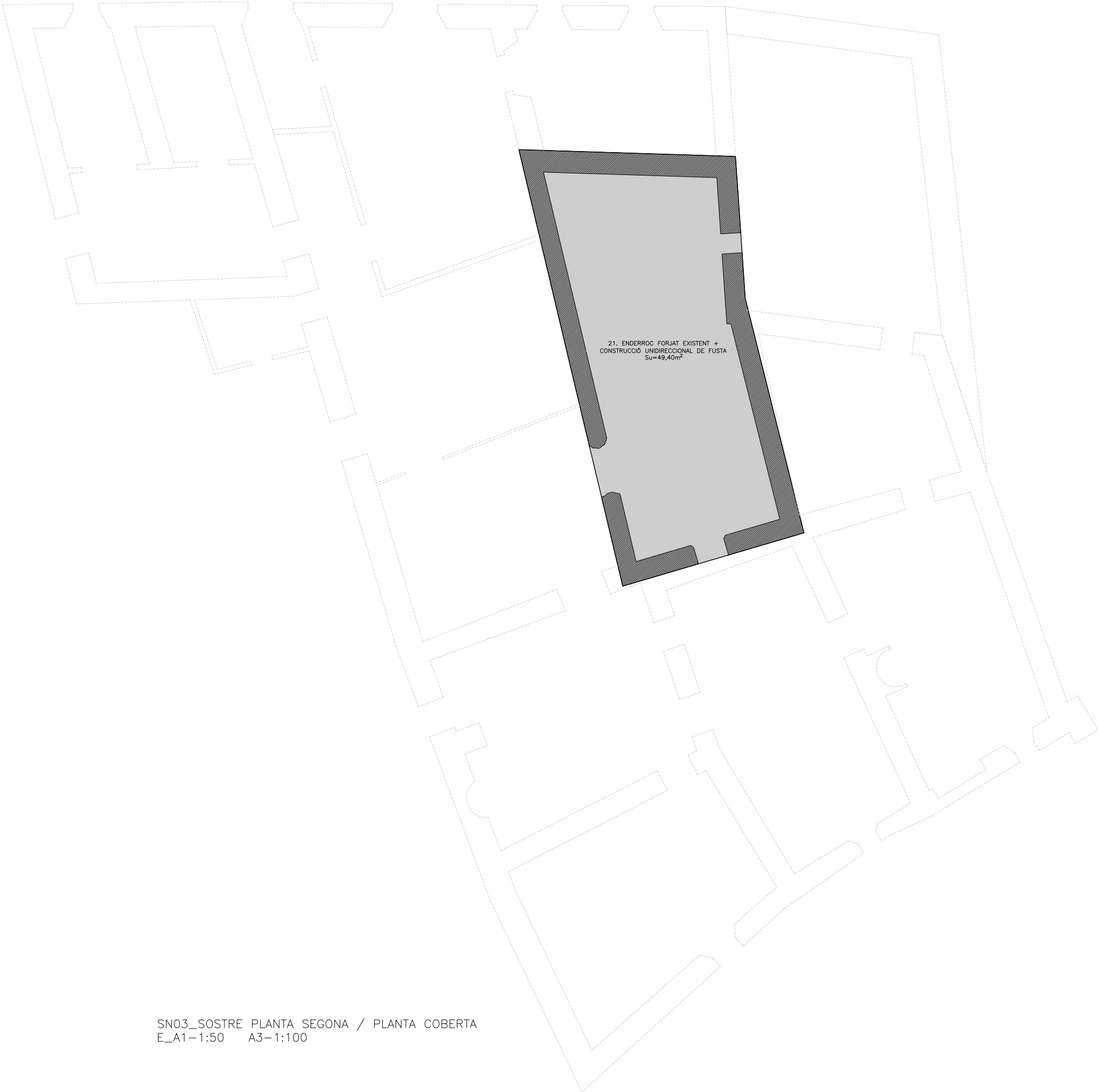
## ESTRUCTURA VERTICAL

L'ESTRUCTURA VERTICAL FORMADA PER PARETS DE PEDRA PRESENTA FISSURES. S'ADOPTARAN TRES ESTRATÈGIES PER CONSOLIDAR-LES:

1. COSIT DE LES FISSURES AMB UNA MALLA.
2. UTILITZACIÓ DE FIOCOS A LES CANTONADES.
3. LLIGAT DE LA CAPA DE COMPRESSIÓ DE TOTES LES PLANES I DEL CÈRCOL PERIMETRAL DE COBERTA A LES PARETS.

## ALTRES

- \* DINTELLS: QUAN LES OBERTURES DE PASSOS DE PORTES/FINESTRES ESTIGUIN RESOLTS AMB DINTELLS DE BAIXA PRESTACIONS, ES PREVEURÀ LA COL·LOCACIÓ DE PERFILS METÀL·LICS A AQUESTES OBERTURES.
- \* ESCALES: ES PREVEURÀ L'ENDERROC DE L'ESCALA EXISTENT I LA CONSTRUCCIÓ D'UNA DE NOVA SEGONS LES DEFINICIÓ DEL PROJECTE ARQUITECTÒNIC.

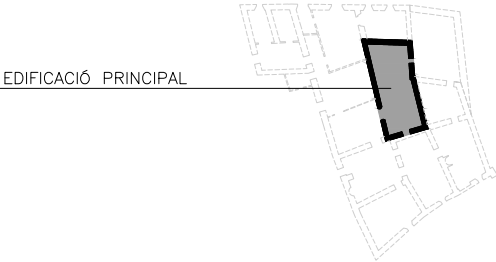


SN03\_SOSTRE PLANTA SEGONA / PLANTA COBERTA  
E\_A1–1:50    A3–1:100

RESUM INTERVENCIONS

* EDIFICACIÓ PRINCIPAL	
SUPERFÍCIE SOSTRE ENDERROCAT:	49,40m²
SUPERFÍCIE SOSTRE NOU:	49,40m²
SUPERFÍCIE SOSTRE CONSERVAT:	0,00m²
* EDIFICACIÓ A CONSOLIDAR	
SUPERFÍCIE SOSTRE ENDERROCAT:	0,00m²
SUPERFÍCIE SOSTRE NOU:	0,00m²
SUPERFÍCIE SOSTRE CONSERVAT:	0,00m²

EL PROJECTE CONTEMPLA LA REHABILITACIÓ TOTAL D'UNA PART DEL TOTAL DE LA CONSTRUCCIÓ, EL QUE S'ANOMENA EDIFICACIÓ PRINCIPAL, I LA CONSOLIDACIÓ ESTRUCTURAL DE LA RESTA DE LA SUPERFÍCIE:



ESTRUCTURA HORIZONTAL

\* SOSTRE ENDERROCAT  
ES PREVEU L'ENDERROC DE TOTS ELS SOSTRES UNIDIRECCIONALS DE FUSTA. ES DESCONeix TANT LA CLASSE RESISTENT DE LA FUSTA COM SI LES BIGUETES ESTAN ATACADES PER AGENTS BIOLÒGICS. PEL QUE FA ALS SOSTRES FORMATS PER VOLTES, SE'N PREVEU LA SEVA CONSERVACIÓ AL TENIR UNA BONA GEOMETRIA I AL NO PRESENTAR PATOLOGIES.

\* SOSTRE NOU  
L'ESTRUCTURAL HORIZONTAL DE L'EDIFICACIÓ EXISTENT ESTÀ RESOLTA AMB VOLTES I SOSTRES UNIDIRECCIONALS, TIPOLOGIES TRADICIONALS PRÒPIES DE L'ÈPOCA DE CONSTRUCCIÓ DE L'EDIFICI. ELS SOSTRES QUE S'HAN DE CONSTRUIR DE NOU ES PLANTEGEN UNIDIRECCIONALS, AMB BIGUETA DE FUSTA, SEGUINT LES TIPOLOGIES EXISTENTS I FENT LA INTERVENCIÓ EL MÀXIM DE RESPECTUOSA POSSIBLE.

\* SOSTRE CONSERVAT  
TOT I QUE ELS SOSTRES NO PRESENTEN PATOLOGIES, ES PREVEU L'EXECUCIÓ D'UNA XAPA DE COMPRESSIÓ PEL DAMUNT DE L'ESTRUCTURA EXISTENT. AQUESTA CAPA DE COMPRESSIÓ S'HAURÀ DE LLIGAR A LES PARETS EXISTENTS.

ESTRUCTURA VERTICAL  
L'ESTRUCTURA VERTICAL FORMADA PER PARETS DE PEDRA PRESENTA FISSURES. S'ADOPTARAN TRES ESTRATÈGIES PER CONSOLIDAR-LES:  
1. COSIT DE LES FISSURES AMB UNA MALLA.  
2. UTILITZACIÓ DE FIOCOS A LES CANTONADES.  
3. LLIGAT DE LA CAPA DE COMPRESSIÓ DE TOTES LES PLANTES I DEL CÈRCOL PERIMETRAL DE COBERTA A LES PARETS.

ALTRES  
\* DINTELLS: QUAN LES OBERTURES DE PASSOS DE PORTES/FINESTRES ESTIGUIN RESOLTS AMB DINTELLS DE BAIXA PRESTACIONS, ES PREVEURÀ LA COL.LOCACIÓ DE PERFILS METÀL.LICS A AQUESTES OBERTURES.