

ANY XXXX		PRIORITAT ALTA	PRIORITAT MITJA	PRIORITAT BAIXA
ÀREA DE GESTIÓ: NETEJA				
TASCA: .....		OBSERVACIONS		
UNITAT DE GESTIÓ				
ÀREA DE GESTIÓ: JARDINERIA				
TASCA: .....		OBSERVACIONS		
UNITAT DE GESTIÓ				
ÀREA DE GESTIÓ: REG I INSTAL·LACIONS				
TASCA: .....		OBSERVACIONS		
UNITAT DE GESTIÓ				
ÀREA DE GESTIÓ: PAVIMENTS I MOBILIARI				
TASCA: .....		OBSERVACIONS		
UNITAT DE GESTIÓ				
ÀREA DE GESTIÓ: JOCS INFANTIL I EQUIPAMENTS BIOSALUDABLES				
TASCA: .....		OBSERVACIONS		
UNITAT DE GESTIÓ				

### 3.2 ANN\_PLANIF\_AN – Calendari de planificació de manteniment anual

		HIVERN								PRIMAVERA								AGOST								TARDOR								HIVERN																			
		GENER				FEBRER				MARÇ				ABRIL				MAIG				JUNY				JULIOL				AGOST				SETEMBRE				OCTUBRE				NOVEMBRE				DESEMBRE							
		S1	S2	S3	S4	S5	S6	S7	S8	S9	S10	S11	S12	S13	S14	S15	S16	S17	S18	S19	S20	S21	S22	S23	S24	S25	S26	S27	S28	S29	S30	S31	S32	S33	S34	S35	S36	S37	S38	S39	S40	S41	S42	S43	S44	S45	S46	S47	S48	S49	S50	S51	S52
TASCA		DURACIÓ																																																			
PLANIFICACIONS I REGISTRES	PLANIFICACIÓ SETMANAL	ENTREGA																																																			
	PLANIFICACIÓ RUTA DE DESBROSSADES	ENTREGA																																																			
	PLANIFICACIÓ RUTA D'ESPORGA	ENTREGA																																																			
	PLANIFICACIÓ RUTA D'ADVENTÍCIES (LOT 1,2,3)	ENTREGA																																																			
	REUNIÓ DE SEGUIMENT	REUNIÓ																																																			
	REGISTRE D'INCIDÈNCIES	REGISTRE																																																			
	REGISTRE DE CONTROL DE PERSONAL	REGISTRE																																																			
	PLA DE FORMACIÓ DE TREBALLADORS/ES	REGISTRE																																																			
NETEJA	NETEJA (SEGONS INTENSITAT)	S/INTENSITAT																																																			
	REVISIÓ I NETEJA DE LA XARXA DE SANEJAMENT I DRENATGES	TRIMESTRAL																																																			
	REVISIÓ I NETEJA DE DESAIGÜES DE FONTS DE BOCA	S/INTENSITAT																																																			
	NETEJA DE LES ARQUETES DE REG *LOT4	ANUAL																																																			
	NETEJA DELS ARMARIS DE REG	TRIMESTRAL																																																			
	NETEJA SUPERFICIAL BASSES, CANAL I FONTS ORNAMENTALS	DIARI																																																			
	NETEJA DE LES ZONES INFANTILS	S/INTENSITAT																																																			
	NETEJA EN PROFUNDITAT DELS SORRALS DELS JOCS INFANTILS	TRIMESTRAL																																																			
JARDINERIA	NETEJA I RENTAT DEL MOBILIARI URBÀ (PAPERERES, BANCs, FONTS, CARTELLS...)	ANUAL																																																			
	PLANTACIÓ D'ARBRAT	OCTUBRE-ABRIL																																																			
	RUTA DE REG DE NOU ARBRAT	S/NECESSITAT																																																			
	PLANTACIÓ D'ARBUSTIVES I HERBÀCIES	OCTUBRE-ABRIL																																																			
	PLA DE RISC DE L'ARBRAT	ENTREGA																																																			
	INVENTARI D'ARBRAT	ENTREGA																																																			
	SEGA DE GESPES	S/INTENSITAT																																																			
	DESBROSSADA DE PRATS NATURALS	BIANUAL																																																			
	DESBROSSADA DE SAULÓ	S/INTENSITAT																																																			
	RETELL DE VORES	S/INTENSITAT																																																			
	ESCARIFICAT, AIREG I REENCEBAT	S/NECESSITAT																																																			
	FERTILITZACIÓ	S/NECESSITAT																																																			
	RESSEMBRA	S/NECESSITAT																																																			
	DESHERBAT	S/NECESSITAT																																																			
	RETIRADA INVASORES	BIANUAL																																																			
	RETIRADA I SELECCIÓ DE REBROTS	BIANUAL																																																			
	ESPORGA D'ARBRAT	S/RUTES																																																			
ESPORGA D'ARBUSTIVES	HIVERN																																																				
TALES D'ARBRAT	S/NECESSITAT																																																				
TAPAR FORATS A LES ÀREES DE GOSSOS	SETMANAL																																																				
DESBROSSADA I RECOLLIDA D'ESPIGUES EN ZONES DE GOSSOS	S/NECESSITAT																																																				
CONTROL D'ADVENTÍCIES EN VORERES I ESCOCCELLS	S/RUTES																																																				
REG I INSTAL·LACIONS	REGISTRE DE CONTROL DELS CONSUMS D'AIGUA DE COMPTADORS *LOT4	REGISTRE																																																			
	REGISTRE DE PROGRAMACIONS DE REG	REGISTRE																																																			
	REGISTRE DE REVISIÓ DE LA XARXA DE REG PER ASPERSIÓ I DIFUSIÓ SEMESTRAL	REGISTRE																																																			
	REGISTRE DE REVISIÓ DE LA XARXA DE REG PER ASPERSIÓ I DIFUSIÓ MENSUAL	REGISTRE																																																			
	REGISTRE D'INCIDÈNCIES DE REG I INSTAL·LACIONS	REGISTRE																																																			
	SUPORT EN DESINFECCIONS DE LEGIONEL·LA	MARÇ-MAIG																																																			
JOCS INFANTILS	REGISTRE DE CONTROL D'INCIDÈNCIES DE MOBILIARI I JOCS	REGISTRE																																																			
	INSPECCIÓ OCULAR DE RUTINA	SETMANAL																																																			
	INSPECCIÓ FUNCIONAL DE JOCS INFANTILS	ENTREGA																																																			
	RASCLEJAT I VOLTEJAT DE LES SORRERES DELS JOCS INFANTILS *LOT4	QUINZENAL																																																			
	INSPECCIÓ PRINCIPAL ANUAL DE JOCS INFANTILS	ENTREGA																																																			
	SUBSTITUCIÓ I REPOSICIÓ DE SORRA DE LES SORRERES DELS JOCS INFANTILS 30%	ANUAL																																																			
	DESHERBAT SORRALS DELS JOCS INFANTILS	S/INTENSITAT																																																			
SAU I AMBIENTAL	REGISTRE DE CONTROL DE LLUITA INTEGRADA	REGISTRE																																																			
	INSPECCIÓ I NETEJA CAIXES NIU I ACTUALITZACIÓ DE L'INVENTARI	REGISTRE																																																			
	PROCESSIONÀRIA - INSTAL·LACIÓ DE COLLARINS I REVISIÓ DELS JA INSTAL·LATS	NOVEMBRE-DESEMBRE																																																			
	PROCESSIONÀRIA – RETIRADA FÍSICA DE BOSSES	DESEMBRE-MARÇ																																																			
	PROCESSIONÀRIA – COL·LOCACIÓ DE CARTELLS	MARÇ-ABRIL																																																			
	PROCESSIONÀRIA – ENDOTERÀPIA	OCTUBRE – NOVEMBRE																																																			
	PROCESSIONÀRIA – TRACTAMENT AERI	NOVEMBRE – DESEMBRE																																																			
	PROCESSIONÀRIA – RETIRADA DE COLLARINS	ABRIL-MAIG																																																			
	PUGÓ – TRACTAMENT / ALLIBERACIÓ DE FAUNA ÚTIL	MARÇ-JUNY																																																			
	XYLOTRECHUS MORERES – SEGUIMENT/INSPECCIONS	JUNY																																																			
	XYLOTRECHUS MORERES – ENDOTERÀPIES	JULIOL																																																			
	GALERUCA – SEGUIMENT / INSPECCIÓ	ABRIL-SETEMBRE																																																			
	GALERUCA – TRACTAMENT ENDOTERÀPIA	MAIG																																																			
	GALERUCA – TRACTAMENT AERI	JUNY-AGOST																																																			
	RETIRADA DE NUS DE VESPES JOCS INFANTILS	S/NECESSITAT																																																			
	SUPORT A PROTECCIÓ DE LA SALUT	S/NECESSITAT																																																			
	PRÉSENÇA DE VESPES EN SORRALS	ESTIU																																																			
	PAYSANDISIA – TRACTAMENT NEMÀTODES	SETEMBRE-OCTUBRE																																																			
	PAYSANDISIA – TRACTAMENT PREVENTIU BIOPALM	MAIG-JUNY																																																			
	CYDALIMA BUXUS – TRACTAMENT AMB TRAMPES FEROMONES	MAIG-SETEMBRE																																																			
CYDALIMA BUXUS – TRACTAMENT FÍSIC ESPORGA	MAIG-SETEMBRE																																																				
SUPORT EN DESINFECCIONS DE LEGIONEL·LA	MARÇ-MAIG																																																				

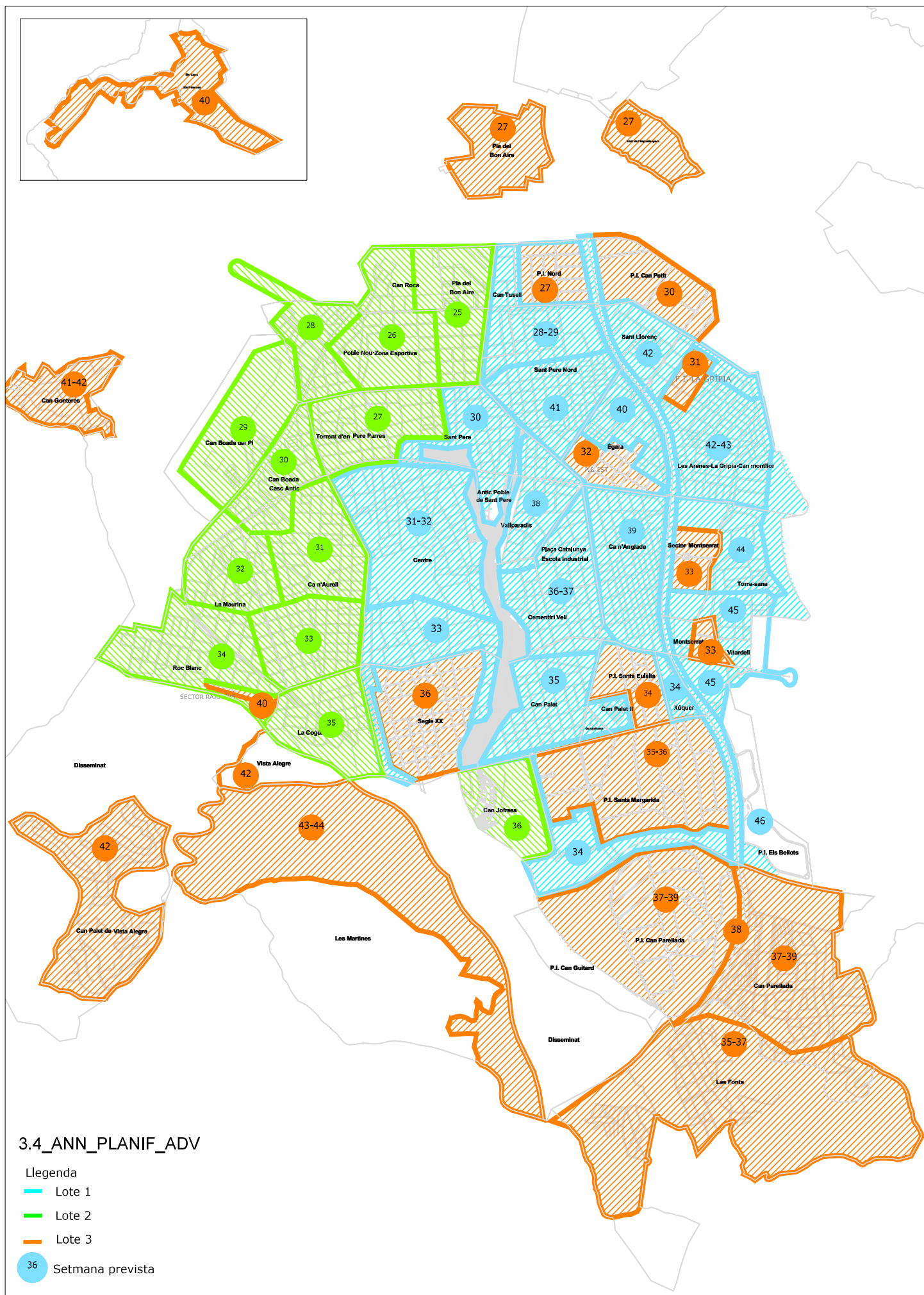
\*El calendari de manteniment, en referència a Salut Ambiental és molt variable ja que depèn molt de la climatologia. Les accions s'han d'aprovar per EVBU amb assessorament d'un equip de biòlegs especialitzats

[illegible]

### 3.3\_ANN\_PLANIF\_SET – Planificació de manteniment setmanal

	DIA	MES	ANY	DIA	MES	ANY
ACTUACIONS DE MANTENIMENT REALITZADES LA SETMANA:			A			
TASCA	CODI ZONA VERDA		ZONA VERDA			
MANTENIMENT JARDINERIA						
MANTENIMENT VORES I ADVENTICIES						
MANTENIMENT REG						
TRACTAMENT DE DE LLUITA INTEGRADA						
FONTS DE BOCA						

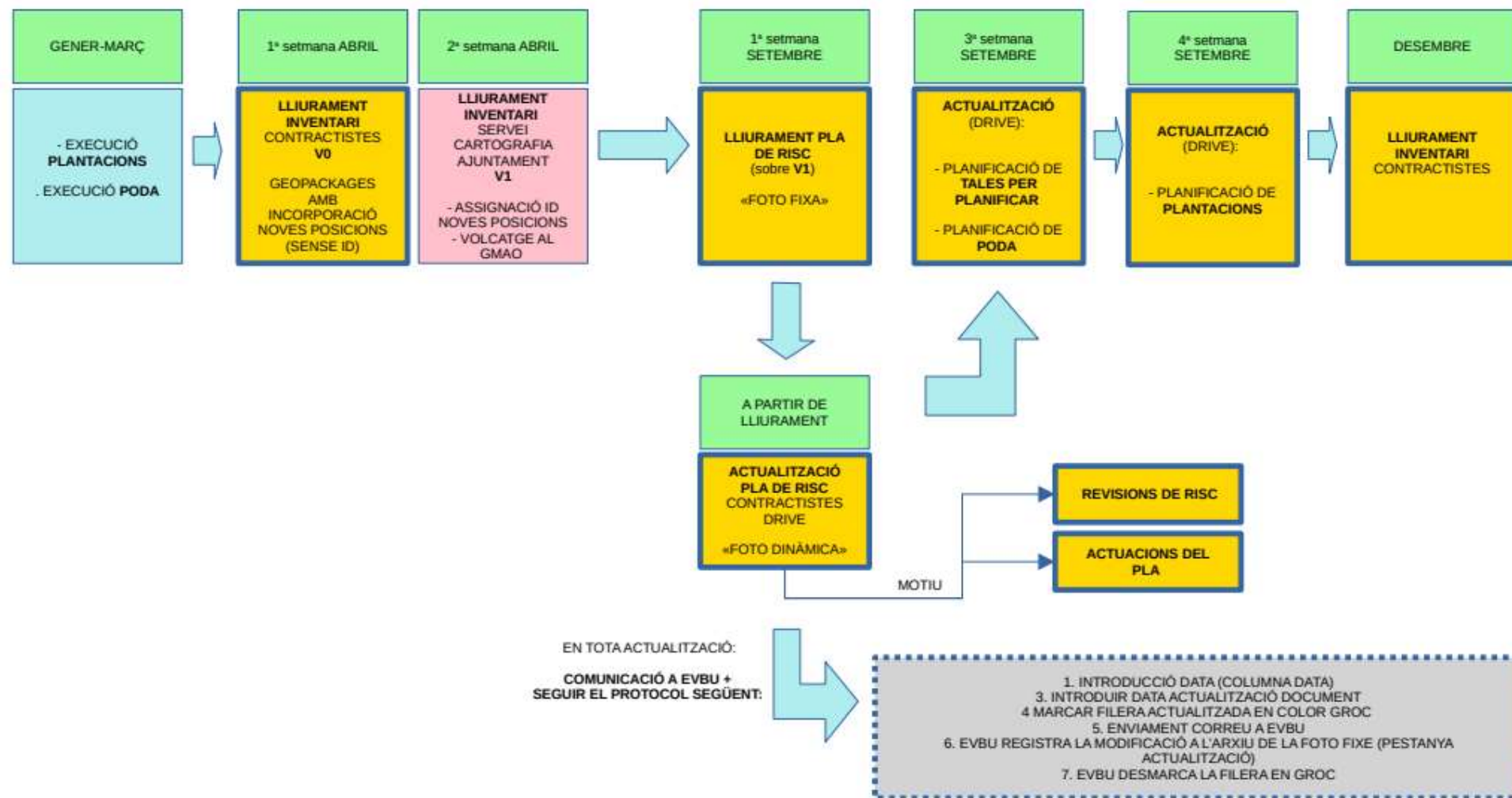
	DIA	MES	ANY	DIA	MES	ANY
ACTUACIONS DE MANTENIMENT REALITZADES LA SETMANA:			A			
TASCA	CODI ZONA VERDA		ZONA VERDA			
MANTENIMENT JARDINERIA						
MANTENIMENT VORES I ADVENTICIES						
MANTENIMENT REG						
TRACTAMENT DE DE LLUITA INTEGRADA						
FONTS DE BOCA						



### 3.5\_ANN\_PLANIF\_INV\_RISC\_ARB – Protocol/cronograma d'actuacions inventari de risc

#### PROTOCOL/CRONOGRAMA ACTUALITZACIONS INVENTARI/PLA DE RISC

#### 3.5\_ANN\_PLANIF\_INV\_RISC\_ARB



#### 4.1 ANN\_INC – Registre i control d'incidències

[illegible]

## 4.2\_ANN\_INS\_FUN\_JOC – Inspecció funcional de jocs infantils

EMPRESA:

UNITAT DE GESTIÓ/EQUIP:										Codi:		
EQUIP	ESTAT DE CONSERVACIÓ			PINTADES		DANYS		VANDALISME		PECES A SUBSTITUIR O REPOSAR		MESURES ADOPTADES
	B	M	D	SI	NO	SI	NO	SI	NO			
Molles												
Tobogan												
Balanci												
Gronxador												
Aranya												
Casetes												
Tren												
Carreta Fusta												
Conjunts												
Paviments												
Papereres												
Bancs												
Tanques												
Fonts												
Altres												

	CONSERVACIÓ			RASCLAR		VOLTEJAT		INCORPORAR		CANVIAR	
	B	M	D	SI	NO	SI	NO	SI	NO	SI	NO
Sorra											

PLATAMORMES ESCOMBRAT		NETEJA CARTELLS	
SI	NO	SI	NO

\* B=Bo, M=Mig, D=Deficient

<b>OBSERVACIONS :</b>	
-----------------------	--

DATA :

OPERARI :

SIGNATURA:

#### 4.3 ANN\_TRACT\_LLUIT\_INT – Registre i control de tractaments de lluita integrada de plagues

[illegible]



#### 4.4\_ANN\_PLANT\_ARB – Registre i control de les plantacions d'arbrat

[illegible]

[illegible]

[illegible]

#### 4.7 ANN\_PLANT\_ARBV – Registre i control de les plantacions d'arbustives i herbàcies

[illegible]

#### 4.8 ANN\_PROG\_SEGUES – Programació i control de les segues

[illegible]

#### 4.9\_ANN\_PROG\_DESB – Programació i control de les desbrossades

[illegible]

#### 4.10\_ANN\_PROG\_SEMB – Programació i control de les sembres

[illegible]

[illegible]



[illegible]

#### 4.13\_ANN\_CONTR\_LEGIO\_MEN –Control mensual de legionel·la

[illegible]

[illegible]

**4.15\_ANN\_SOL\_AF\_VIA\_PUB – Sol·licitud d’afectació a la via pública****AFECTACIÓ PER A REALITZACIÓ DE TASQUES A LA VIA PÚBLICA**

**DIA:** \_\_\_\_\_

**LLOC:** \_\_\_\_\_  
\_\_\_\_\_

**AFECTACIÓ:** \_\_\_\_\_

**MOTIU:** \_\_\_\_\_

**DURADA PREVISTA:** \_\_\_\_\_

**HORARI PREVIST:** \_\_\_\_\_

**RESPONSABLE:** \_\_\_\_\_

**TELÈFON DE CONTACTE:** \_\_\_\_\_

**Imatge:**

## 5.1\_ANN\_NORMATIU (obligacions i normativa de referència)

### Normativa de referència i d'aplicació

El contracte es regirà per les disposicions establertes en aquest Plec, per la normativa vigent aplicable i per la normativa específica que s'indica a continuació, essent totes elles d'obligat compliment per l'empresa adjudicatària:

- Real Decreto 487/2022, de 21 de junio, por el que se establecen los requisitos sanitarios para la prevención y el control de la legionelosis i Real Decreto 614/2024, de 2 de julio, por el que se modifica el Real Decreto 487/2022, de 21 de junio, por el que se establecen los requisitos sanitarios para la prevención y el control de la legionelosis.
- Real Decret 1311/2012, de 14 de setembre, pel qual s'estableix el marc d'actuació per a aconseguir un ús sostenible dels productes fitosanitaris.
- NTJ "NORMES TÈCNOLOGIQUES DE JARDINERIA I PAISATGISME" del Col·legi Oficial d'Enginyers Tècnics Agrícoles i Perits Agrícoles de Catalunya (1993/2001 i posteriors).
- DECRET 60/2015, de 28 d'abril, sobre les entitats col·laboradores de medi ambient. DECRET 98/2015, de 9 de juny, del Consell per a la Prevenció i la Gestió dels Residus a Catalunya.
- Reial decret 553/2020, de 2 de juny, pel qual es regula el trasllat de residus a l'interior del territori de l'Estat.
- REIAL DECRET 209/2018, de 6 d'abril, pel qual s'aprova el Pla territorial sectorial d'infraestructures de gestió de residus municipals de Catalunya (PINFRECAT20). REIAL DECRET 210/2018, de 6 d'abril, pel qual s'aprova el Programa de prevenció i gestió de residus i recursos de Catalunya (PRECAT20).
- Decret 209/2023, de 28 de novembre, pel qual s'aprova el Codi d'accessibilitat de Catalunya.
- Orden TMA/851/2021, de 23 de julio, por la que se desarrolla el documento técnico de condiciones básicas de accesibilidad y no discriminación para el acceso y la utilización de los espacios públicos urbanizados.
- Método para valoración de árboles y arbustos ornamentales. Norma Granada (revisió 2020).
- Reglament Electrotècnic per a Baixa Tensió.
- UNE-EN 1176: 2021 "Equipamientos de las áreas de juego y superficies"
- UNE-EN 1176-7:2021 "Guía para la instalación, inspección, mantenimiento y utilización"
- UNE-EN 1177: 2009. "Revestimientos de las superficies de las áreas de juego absorbedores de impactos. Determinación de la altura de caída crítica".
- UNE 147101: 2000 IN. "Equipamiento de las áreas de juego. Guía de aplicación de la norma UNE-EN 1176-1".
- UNE 147102: 2000 IN. "Equipamiento de las áreas de juego. Guía para la aplicación de la norma UNE-EN 1176-7 a la inspección y el mantenimiento".
- UNE 147103: 2001. "Planificación y gestión de las áreas y parques de juego al aire libre".
- UNE 172001: 2004 IN. "Señalización de las áreas de juego".
- UNE-EN 16630:2015 "Equipos fijos de entrenamiento físico instalados al aire libre. Requisitos de Seguridad y métodos de ensayo"
- UNE-EN 15313:2007+A1:2011 "Equipos deportivos de acceso libre. Requisitos, incluyendo seguridad y métodos de ensayo"
- UNE-EN 14974:2006+A1:2011 "Instalaciones para usuarios de equipos de deportes sobre ruedas. Requisitos, incluyendo seguridad y métodos de ensayo"

**En relació a les obligacions en matèria de Prevenció de Riscos Laborals:**

- Llei 31/1995, de 8 de novembre, de Prevenció de Riscos Laborals, així com la resta de normativa general i sectorial aplicable en aquesta matèria, respecte dels treballadors adscrits al contracte.
- En cas de concurrència amb altres treballadors en un centre municipal, compliment del RD 171/2004, de 30 de gener, que desenvolupa l'article 24 de la Llei 31/1995, en matèria de coordinació d'activitats empresarials.

El contractista està obligat a complir qualsevol altra legislació, norma, instrucció o reglament que li sigui d'aplicació que no figuri en aquest annex així com les ordenances municipals que li siguin aplicables.

## 6.1\_ANN\_INF\_INT (altra informació d'interès)

Espais Verds i Biodiversitat Urbana

<https://www.terrassa.cat/es/espais-verds>

Pla de gestió de l'arbrat a l'espai públic de Terrassa. Arbrat viari. 1ª Fase

<https://www.terrassa.cat/es/pla-d-arbrat-viari>

Estàndard Europeu de poda

<https://aearboricultura.org/project/estandar-europeo-de-poda/>

Districtes de Terrassa

<https://www.terrassa.cat/es/districtes>

Refugis climàtics de Terrassa

<https://www.terrassa.cat/es/refugis-climatics>

Zones de lliure circulació de gossos de Terrassa

<https://www.terrassa.cat/es/zones-de-lliure-circulacio-de-gossos>

Equipaments cívics de Terrassa

<https://www.terrassa.cat/equipamentscivics>

Escultures públiques

<https://emap.terrassa.cat/mapGIS/?modul=escultures>

Zones infantils a Terrassa accessibles

[https://emap.terrassa.cat/mapGIS/?modul=GC#homeSubmenu\\_15](https://emap.terrassa.cat/mapGIS/?modul=GC#homeSubmenu_15)

Anella Verda de Terrassa

<https://anellaverda.terrassa.cat/>

POUM de Terrassa

<https://emap.terrassa.cat/mapGIS/?modul=POUM>

<https://seuelectronica.terrassa.cat/web/seu/planejament-urbanistic>

Xarxes socials Ajuntament de Terrassa

<https://www.terrassa.cat/es/xarxessocials>





[illegible]